



ALASKA ROMANTIC TRAIN

AURORA HUNTING



เที่ยวชมเมืองแฟร์แบงก์ส FAIRBANKS
นั่งรถไฟสาย ALASKA AURORA TRAIN
จับสโนว์โมบิล ตะลุยทุ่งหิมะ เต้นเที่ยวชมวิวโดยสโนว์ชู
สุนัขลากเลื่อนสัมผัสนิวสกายเรนดิเยร์
ออกล่าแสงเหนือ(AURORA HUNTING) สองรอบ
อาบน้ำแร่ธรรมชาติ ที่น้ำพุร้อน CHENA HOT SPRINGS
เยี่ยมชมบ้านซานตา คลอส พร้อมเก็บภาพความประทับใจ
ช้อปปิ้งแบรนด์ดีนอย่างจุใจ ณ PREMIUM SHOPPING OUTLET SEATTLE

**12
DAYS
9
NIGHTS**

DEC 2024 - APR 2025

รวมค่า โดยสารเรือลคอปเตอร์ชมวิวพร้อมลงเดินบนธารน้ำแข็ง

289,900

กำหนดการเดินทาง

03 - 14 ธ.ค. 67 / 24 ธ.ค. 67 - 04 ม.ค. 68 / 04 - 15 ก.พ. 68

25 ก.พ. - 08 มี.ค. 68 / 18 - 29 มี.ค. 68 / 08 - 19 เม.ย. 68

(กรุณาสำรองที่นั่งล่วงหน้าก่อนการเดินทางอย่างน้อย 8 สัปดาห์เพื่อความสะดวกในการขึ้นวีซ่า)



ไฮไลท์การเดินทาง...อลาสก้าล่าแสงเหนือ 12 วัน ธันวาคม 2567 – เมษายน 2568

- *** เที่ยวชมเมืองแฟร์แบงก์ส(Fairbanks) เมืองที่มีโอกาสพบแสงเหนือมากที่สุดในรัฐอลาสก้า
- *** นั่งรถไฟสายโรแมนติก หลังคากระจกชมวิว แบบพาโนรามา (Alaska Aurora Train)
- *** รวมกิจกรรมดูหาวสุดเอ็กซ์ตรีม ขับสโนโมบิล ตะลุยทุ่งหิมะ, เดินเที่ยวชมวิวโดยสโนว์ชู, สุนัขลากเลื่อน ลัมผัสฝูงกวางเรนเดียร์
- *** นั่งเฮลิคอปเตอร์ชมยอดเขาเดนาลีและเดินชมวิวบนธารน้ำแข็ง
- *** ออกล่าแสงเหนือ(Aurora Hunting) สองรอบโดยคนขับรถผู้ชำนาญ(สองรอบ)
- *** อาบน้ำแร่ธรรมชาติ ที่น้ำพุร้อนเชนา (Chena Hot Springs)
- *** เยี่ยมชมบ้านซานตาคลอส พร้อมเก็บภาพความประทับใจ
- *** ช้อปปิ้งแบรนด์เนมอย่างจุใจ ณ Premium Shopping Outlet Seattle
- *** นั่งกระเช้าสู่จุดชมวิวอัลเยสกา

วันแรกของการเดินทาง(1) สนามบินสุวรรณภูมิ – ซีแอตเติล

- 14.30 น. สมาชิกทุกท่านพร้อมกัน ณ ท่าอากาศยานสุวรรณภูมิ อาคารผู้โดยสารขาออกระหว่างประเทศ ชั้น 4 เคาน์เตอร์สายการบินไชน่าแอร์ไลน์ (เคาน์เตอร์ U) เจ้าหน้าที่บริษัทฯ คอยอำนวยความสะดวกเรื่องสัมภาระและบัตรโดยสาร
- 17.50 น. ออกเดินทางสู่ สนามบินไต้หวันเถาหยวน โดยสายการบินไชน่าแอร์ไลน์ เที่ยวบินที่ CI836
- 22.25 น. เดินทางถึง ท่าอากาศยานนานาชาติไต้หวันเถาหยวน (แวะเปลี่ยนเครื่อง)
- 23.20 น. ออกเดินทางสู่สนามบินซีแอตเติล ประเทศสหรัฐอเมริกา โดยสายการบินไชน่าแอร์ไลน์ เที่ยวบินที่ CI 004
- ***** บินข้ามเส้นแบ่งเขตสากล *****
- 18.05 น. เดินทางถึง สนามบินซีแอตเติล ประเทศสหรัฐอเมริกา นำท่านผ่านพิธีตรวจคนเข้าเมืองและศุลกากร / นำท่านเดินทางเข้าสู่ที่พักหลังจากเดินทางไกล

พักที่: CROWNE PLAZA HOTEL AIRPORT / หรือที่พักระดับใกล้เคียง





วันที่สองของการเดินทาง(2) ชิแอตเติล – ตลาดไพน์ – สตาร์บัคสาขาแรกของโลก ชมเมือง – แฟร์แบงส์(อลาสก้า)

เช้า รับประทานอาหารเช้า ณ โรงแรมที่พัก

จากนั้นนำท่านเที่ยวชม นครซีแอตเติล (Seattle) เมืองท่าชายฝั่งที่มีความสำคัญทางด้านการท่องเที่ยวของรัฐวอชิงตัน ประเทศสหรัฐอเมริกา อยู่ระหว่างมหาสมุทรแปซิฟิกและทะเลสาบวอชิงตัน อยู่ห่างจากชายแดนสหรัฐอเมริกา - แคนาดา 154 กิโลเมตรเพียงเท่านั้น "นครซีแอตเติล" เป็นเมืองขนาดใหญ่พอสมควร พื้นที่ส่วนใหญ่ของเมืองล้วนเต็มไปด้วยตึกระฟ้าและความโรแมนติก ของแสงสีในยามค่ำคืน แต่หลายๆคนที่เคยมาเยือนเมืองนี้กลับเรียกขานเมืองนี้ว่า มหานครแห่งสีเขียวจี้ เนื่องจากเมืองเต็มไปด้วยพื้นที่สีเขียว นอกจากนี้แล้วซีแอตเติล ยังได้รับการยกย่องจากสมาคมธุรกิจการท่องเที่ยวแห่งอเมริกา (ASTA) จากการจัดอันดับให้ซีแอตเติลเป็น 1

ใน 10 สถานที่ท่องเที่ยวยอดนิยม

ในสหรัฐอเมริกาอีกด้วย จากนั้น

นำท่านสู่ย่าน ดาวน์ทาวน์

(Downtown) ย่านธุรกิจที่สำคัญ

ของซีแอตเติล ชมอาคาร บ้านเรือน

และตึกที่มีความสำคัญทางด้าน

สถาปัตยกรรมที่ถือว่ามีความ

งดงามที่สุดของเมือง นำท่าน

เดินทางบริเวณสู่ตลาดไพน์

เพลส (Pike Place Market)

ตลาดเก่าแก่คู่เมืองซีแอตเติล เดินชมบรรยากาศของพื้นเมือง เต็มไปด้วยตลาดผลไม้,

ตลาดปลา, ตลาดดอกไม้ รวมทั้งสินค้าพื้นเมืองต่างๆ ให้ท่านได้เช็คอิน ณ ร้านสตาร์บัค แห่งแรกของโลก



เที่ยง รับประทานอาหารกลางวัน ณ ภัตตาคาร

..... น. นำท่านออกเดินทางสู่ แฟร์แบงส์(อลาสก้า) โดยเที่ยวบินที่.....(ประมาณ 3.52 ชม.)

..... น. เดินทางถึง สนามบิน แฟร์แบงส์ นำท่านเดินทางเข้าสู่ตัวเมืองแฟร์แบงส์

ค่ำ รับประทานอาหารค่ำ ณ ภัตตาคาร / นำท่านเข้าสู่ที่พัก

ที่พัก: SpringHill Suites by Marriott Fairbanks / หรือเทียบเท่าระดับใกล้เคียง

ท่านสามารถชมแสงเหนือโกลด์บริเวณที่พัก(Northern Lights)หรือ แสงออโรรา (Aurora Borealis) เป็นปรากฏการณ์ทางธรรมชาติที่ปรากฏในตอนกลางคืนยามที่ท้องฟ้าโปร่งในช่วงหน้าหนาวเท่านั้น ซึ่งแสงออโรรา จะปรากฏเป็นแสงสีเขียวที่พาดผ่านท้องฟ้ายามค่ำคืน *** การพบเห็นปรากฏการณ์แสงเหนือ เป็นปรากฏการณ์ทางธรรมชาติไม่สามารถกำหนดหรือทราบล่วงหน้าได้โอกาสที่จะได้เห็นขึ้นอยู่กับสภาพอากาศเป็นสำคัญและ โปรแกรมอาจมีการปรับเปลี่ยนได้ตามความเหมาะสม ***



**วันที่สามของการเดินทาง(3) ชิแอตเทิล – ชมเมือง – พิพิธภัณฑ์โรโบราณ
ชมวัฒนธรรมท้องถิ่น – บ้านซานตา คลอส – ล่าแสงเหนือ(รอบแรก)**

เช้า รับประทานอาหารเช้า ณ โรงแรมที่พัก

นำท่านเที่ยวชมเมืองแฟร์แบงก์ส (Fairbanks) เป็นเมืองที่ใหญ่เป็นอันดับสองของรัฐรองจากแองเคอเรจ มีจำนวนประชากร 95,655 เป็นเมืองใหญ่ที่อยู่เหนือสุดในสหรัฐอเมริกา ซึ่งอยู่ไม่ไกลจากเส้นอาร์กติกเซอร์เคิล และแฟร์แบงก์สยังเป็นที่ตั้งของ University of Alaska Fairbanks ซึ่งเป็นวิทยาเขตก่อตั้งของระบบ University of Alaska นำท่านชมเมืองแฟร์แบงก์ส ที่สวยงามน่ารักในช่วงฤดูร้อน(มิถุนายน – สิงหาคม) จะเกิดปรากฏการณ์พระอาทิตย์เที่ยงคืน (Midnight Sun) และในช่วงฤดูใบไม้ร่วง-ฤดูหนาว จะเกิดปรากฏการณ์แสงเหนือ(Northern Lights) ในเมืองแฟร์แบงก์ส เป็นประจำทุกปี ตัวเมืองแฟร์แบงก์ส ตั้งอยู่ริมฝั่งแม่น้ำเซนาบรรายกาศรมรีนจนทำให้มีผู้คนชาวอเมริกันอพยบเข้ามาตั้งรกรากกันมากขึ้นในทุกๆปี ท่านอาจมีโอกาสดูเจ็ทแวกเรนเดียร์ หรือมูส เดินเล่นอยู่ในบริเวณนี้ได้อีกด้วย / **นำท่านเดินทางสู่พิพิธภัณฑ์โรโบราณ (Fountainhead Antique Auto**





Museum) ย้อนเวลาสู่ช่วงเวลาอันน่าทึ่งในประวัติศาสตร์ ด้วยคอลเลกชันรถยนต์โบราณระดับโลกและแฟชั่นย้อนยุคที่ครบครันด้วยการจัดแสดงที่น่าสนใจ อุปกรณ์เสริม ภาพถ่ายและวิดีโอจดหมายเหตุ ให้น่านได้รับการเดินทางที่สดใสผ่านยุคยานยนต์ ตั้งแต่สมัยวิกตอเรียนจนถึงยุคอาร์ตเดโคสถานที่สำคัญพิพิธภัณฑ์รถโบราณชั้นนำของโลก พิพิธภัณฑ์รถยนต์โบราณ Fountainhead บอกเล่าเรื่องราวของวิวัฒนาการยานยนต์ตั้งแต่ช่วงปลายทศวรรษ 1800 จนถึงก่อนสงครามโลกครั้งที่สอง นอกจากนี้ ยังเป็นจุดกำหนดประวัติศาสตร์การขนส่งและมีสีสันของอลาสก้ามีชีวิตขึ้นมาด้วยรายละเอียดที่มากมาย มีทั้งรถยนต์ และภาพถ่ายเกี่ยวกับยานยนต์ในประวัติศาสตร์กว่า 100 ภาพประดับผนังของพิพิธภัณฑ์ยานยนต์ซึ่งแสดงให้เห็นความท้าทายด้านการขนส่งที่ไม่เหมือนใครของภาคเหนือ รวมทั้งการนำทางธารน้ำแข็ง

เที่ยง รับประทานอาหารกลางวัน ณ ภัตตาคาร



นำท่านเดินทางสู่ “บ้านซานตา คลอส” (Santa Claus House) ซึ่งชาวแฟร์แบงคส์ได้สร้างขึ้นเพื่อระลึก ถึงลุงซานตาคลอสผู้ใจดี ให้น่านได้เก็บภาพกับคุณลุงซานต้าผู้ใจดี อิสระทุกท่านซื้อป๊องของที่ระลึกตามอัธยาศัย ให้น่านได้ส่งโปสการ์ด จากบ้านซานตา คลอส ถึงคนที่คุณรักหรือถึงตัวคุณเองเป็นที่ระลึก

ค่ำ รับประทานอาหารค่ำ ณ ภัตตาคาร

ที่พัก: SpringHill Suites by Marriott Fairbanks / หรือเทียบเท่าระดับใกล้เคียง

21.00 น. นำทุกท่าน ตามล่าหาแสงเหนือ (Northern Lights) หรือ แสงออโรรา (Aurora Borealis) เป็นปรากฏการณ์ทางธรรมชาติที่ปรากฏในตอนกลางคืนยามที่ท้องฟ้าโปร่งในช่วงหน้าหนาวเท่านั้น ซึ่งแสงออโรรา จะปรากฏเป็นแสงสีเขียวที่พาดผ่านท้องฟ้ายามค่ำคืน *** การพบเห็นปรากฏการณ์แสงเหนือ เป็นปรากฏการณ์ทางธรรมชาติไม่สามารถกำหนดหรือทราบล่วงหน้าได้ โอกาสที่จะได้เห็นขึ้นอยู่กับสภาพอากาศเป็นสำคัญและโปรแกรมอาจมีการปรับเปลี่ยนได้ตามความเหมาะสม ***

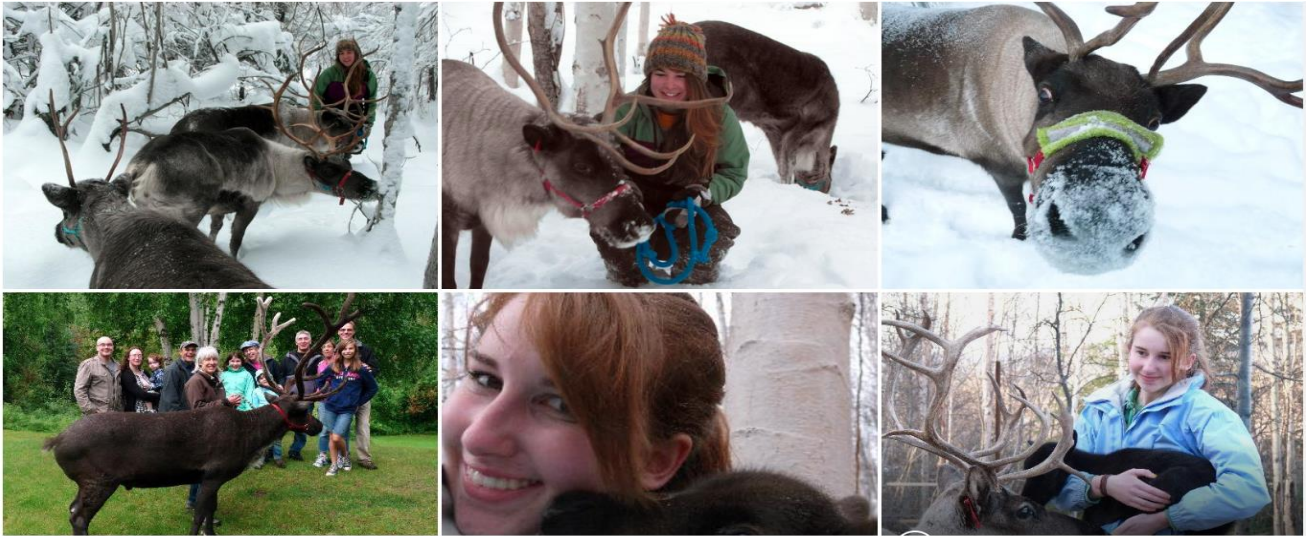




**วันที่สี่ของการเดินทาง(4) แฟร์แบงส์ – ชมกวางเรนเดียร์ – ออโรล่า ไอซ์ มิวเซียม
อาบน้ำแร่ธรรมชาติ – ล่าแสงเหนือ(รอบที่สอง)**

เช้า รับประทานอาหารเช้า ณ โรงแรมที่พัก

นำท่านเดินทางสู่ Running Reindeer Ranch สัมผัสกับกวางเรนเดียร์แบบใกล้ชิด เรียนรู้เกี่ยวกับกวางเรนเดียร์ กวากาวิรู และวิถีชีวิตความเป็นอยู่ของอลาสกาในประสบการณ์กวางเรนเดียร์แบบส่วนตัว เพลิดเพลินกับการเดินเล่นสั้นๆ ผ่านป่าแบล็คสปรูซพร้อมกับกวางเรนเดียร์ เพลิดเพลินกับการเดินผ่านป่าต้นเบิร์ชที่มีมนต์ขลัง ชม



การละเล่นของกวางเรนเดียร์ และเรียนรู้การปรับตัวที่ทำให้กวางเรนเดียร์สำหรับการดำรงชีวิตในแถบอาร์กติก นำท่านท่านสัมผัสกับความมหัศจรรย์ของ **“พิพิธภัณฑ์ออโรรา & น้ำแข็ง” (Aurora Ice Museum)** สัมผัสความมหัศจรรย์ของดินแดนมหัศจรรย์แห่งฤดูหนาวตลอดทั้งปีที่พิพิธภัณฑ์น้ำแข็งออโรรา เรียนรู้เกี่ยวกับการสร้างพิพิธภัณฑ์จากน้ำแข็งและหิมะ 1,000 ตันและภายในมีอุณหภูมิ 25 องศาฟาเรนไฮต์ (-7 องศาเซลเซียส) ให้ท่านได้เลือกซื้อ Appletini ที่เสิร์ฟในแก้วน้ำแข็งให้ท่านได้ถ่ายรูปกับรูปแกะสลักน้ำแข็งที่สวยงาม ชมห้องพักน้ำแข็งและโบสถ์น้ำแข็ง ถ่ายภาพเซลฟี่ด้วยประติมากรรมน้ำแข็งแสนสนุกและนำอัญมณีเพื่อแบ่งปันกับเพื่อนๆ



เที่ยง รับประทานอาหารกลางวัน ณ ภัตตาคาร



จากนั้นนำท่านใช้บริการบ่อน้ำแร่ใน “รีสอร์ทน้ำพุร้อนชนา” (Chena Hot Springs) ซึ่งก่อตั้งขึ้นเมื่อ 100 ปีก่อน โดยพี่น้องสองคนคือ Robert และ Thomas Swan ในช่วงนั้น โรเบิร์ต สวอน กำลังป่วยจากโรคไขข้อและต้องการบำบัดความเจ็บปวด ทั้งสองคนจึงออกเดินทางเพื่อค้นหาพุร้อนและได้สร้างที่พักขึ้นมาในบริเวณนี้ จนสามารถรักษาอาการไขข้ออักเสบได้หลังจากนั้นน้ำพุร้อนแห่งนี้ก็มีชื่อเสียงโด่งดังไปทั่วอเมริกา *** มีเวลาให้ทุกท่านได้ลงแช่น้ำพุร้อนเพื่อผ่อนคลาย***



ค่ำ รับประทานอาหารค่ำ ณ ภัตตาคาร

ที่พัก: Westmark Hotel / Fair Spring Hill Suites Hotel Fairbanks / หรือเทียบเท่าระดับใกล้เคียง

21.00 น. นำทุกท่าน ตามล่าหาแสงเหนือ (Northern Lights) หรือ แสงออโรรา (Aurora Borealis) เป็นปรากฏการณ์ทางธรรมชาติที่ปรากฏในตอนกลางคืนยามที่ท้องฟ้าโปร่งในช่วงหน้าหนาวเท่านั้น ซึ่งแสงออโรรา จะปรากฏเป็นแสงสีเขียวที่พาดผ่านท้องฟ้ายามค่ำคืน *** การพบเห็นปรากฏการณ์แสงเหนือ เป็นปรากฏการณ์ทางธรรมชาติไม่สามารถกำหนดหรือทราบล่วงหน้าได้ โอกาสที่จะได้เห็นขึ้นอยู่กับสภาพอากาศเป็นสำคัญและ โปรแกรมอาจมีการปรับเปลี่ยนได้ตามความเหมาะสม ***





**วันที่ห้าของการเดินทาง(5) แฟร์แบงคส์ – ขับรถโนว์ โมบิล – ฟาร์มสุนัขฮัสกี้
นั่งรถลากเลื่อนสุนัข – ล่าแสงเหนือ(Aurora Hunting)**

เช้า รับประทานอาหารเช้า ณ โรงแรมที่พัก

“ขับสโนว์โมบิล” (Snow Mobile) ผจญภัยบนรถเลื่อนหิมะในแฟร์แบงคส์ เรียนรู้ที่จะขี่และมีประสบการณ์ในรายการที่น่าตื่นเต้นในถิ่นทุรกันดารอันกว้างใหญ่ของ **Interior Alaska!** หรือเจ้าถิ่นตะขบคิดสติ โดดแล่นไปตามทุ่งหิมะ ลัดเลาะป่าน้ำแข็ง ผ่านชมทัศนียภาพของหิมะกว้างไกลสุดสายตา



***** ขับสโนว์โมบิล คันละ 2 ท่าน หากต้องการขับท่านเดียว กรุณาสอบถามฝ่ายขาย *****

***** มีชุดกันหนาว ถุงมือ หมวกนิรภัย และรองเท้าลุยหิมะเตรียมไว้บริการทุกท่าน *****

หมายเหตุ : สำหรับรถโนว์โมบิล เปิดให้บริการตั้งแต่เดือน พ.ย.- เม.ย. ของทุกปี

เที่ยง รับประทานอาหารกลางวัน ณ ภัตตาคาร





หลังจากนั้นนำท่าน “แวะชมความน่ารักของสุนัขลากเลื่อนอลาสก้า ฮัสกี้ (Iditarod Dog Kennel) ในฟาร์ม

ของซูซาน บุทเชอร์ (Susan Butcher) ซูซาน บุทเชอร์ ผู้บุกเบิกการแข่งขันสุนัขลากเลื่อนสตรี ผู้ชนะการแข่งขัน Iditarod ที่ครั้ง และมีอิทธิพลต่อการฝึกและการรักษาสุนัขในกีฬานี้ เสียชีวิตเมื่อวันเสาร์ที่โรงพยาบาลในซีแอตเทิล เธออายุ 51 ปี บุทเชอร์เป็นผู้หญิงคนที่สองที่ชนะการแข่งขัน Iditarod ซึ่งเป็นการแข่งขันประจำปีระยะทาง 1,150 ไมล์จากแองเคอเรจถึงโนม แต่เป็นคนแรกที่ครองการแข่งขันที่ทรหดผ่านถิ่นทุรกันดารอลาสกา เธอชนะสามปีติดต่อกัน ตั้งแต่ปี 1986 ถึง 1988 และอีกครั้งในปี 1990 ก่อนเกษียณจากการแข่งขันจากความสำเร็จมากมายของเธอ Butcher เป็นคนแรกที่พิชิตยอดเขา Mount McKinley ซึ่งเป็นยอดเขาที่สูงที่สุดในอเมริกาเหนือด้วยทีมสุนัขในปี 1979 **ให้ท่านได้ “นั่งรถลากเลื่อนสุนัข” ชมความน่ารักของสุนัขพันธุ์ไซบีเรียน ฮัสกี้ และพันธุ์อลาสก้า มาลามิว ที่แสนเชื่องและเป็นกันเอง ฮัสกี้เป็น**



สุนัขพันธุ์พื้นเมืองที่มักเลี้ยงไว้ใช้ในเขตหนาว จากนั้น ให้ท่านได้สัมผัสประสบการณ์อันแปลกใหม่กับการทดลองนั่งรถเลื่อนเทียมสุนัขฮัสกี้ ในสไตล์แบบอลาสก้า ที่มาบริการไว้ภายในฟาร์ม * สุนัขเหล่านี้ถูกฝึกฝนมาอย่างดี โดยมีสายพันธุ์ต่างๆ เช่น ไซบีเรียน ฮัสกี้ และพันธุ์อลาสก้า มาลามิวท์ (ส่วนใหญ่ผสมกัน) เพื่อใช้ในการลากเลื่อนน้ำเทียวและใช้ในการแข่งขันประจำปี “The Iditarod” เส้นทางแข่งขันจะเริ่มต้นจาก “เมืองแองเคอเรจถึงเมืองโนม” (รวมระยะทาง 998 ไมล์) เป็นการแข่งขันสุนัขลากเลื่อนที่เก่าแก่และถือว่าเป็นแห่งแรกในโลกที่มีการจัดการแข่งขันแบบนี้**





ค่า บริการอาหารค่ำ ณ ภัตตาคาร

พักที่: Westmark Hotel / Fair Spring Hill Suites Hotel Fairbanks / หรือเทียบเท่าระดับใกล้เคียง

ท่านสามารถชมแสงเหนือใกล้บริเวณที่พัก (Northern Lights) หรือ แสงออโรรา (Aurora Borealis) เป็นปรากฏการณ์ทางธรรมชาติที่ปรากฏในตอนกลางคืนยามที่ท้องฟ้าโปร่งในช่วงหน้าหนาวเท่านั้น ซึ่งแสงออโรรา จะปรากฏเป็นแสงสีเขียวที่พาดผ่านท้องฟ้ายามค่ำคืน *** การพบเห็นปรากฏการณ์แสงเหนือ เป็นปรากฏการณ์ทางธรรมชาติไม่สามารถกำหนดหรือทราบล่วงหน้าได้ โอกาสที่จะได้เห็นขึ้นอยู่กับสภาพอากาศเป็นสำคัญ ***



วันที่หกของการเดินทาง(6) แฟร์แบงส์ – นั่งรถไฟ Aurora Winter Train – แองเคอเรจ

*** ท่านสามารถชมแสงเหนือใกล้บริเวณที่พัก ***

เช้า บริการอาหารเช้า ณ โรงแรมที่พัก

นำท่านเดินทางสู่สถานีรถไฟอลาสก้า แฟร์แบงส์ (Fairbanks Aurora Star Train) เป็นรถไฟหลังคากระจกสุดหรูที่ให้บริการท่าน โดยมีการออกแบบตู้รถไฟเป็นพิเศษ ถูกออกแบบมาเพื่อให้ได้ชมบรรยากาศสองข้างทางอย่างจุใจ สามารถมองเห็นความสวยงามของภูมิประเทศของรัฐอลาสก้าได้อย่างเต็มที่ รถไฟ

จะวิ่งผ่านเส้นทางธรรมชาติให้ท่านได้ชมความงามคู่กับค่ากับการเดินทาง ตู้รถไฟจะแบ่งเป็นสองชั้น ชั้นบนจะเป็นที่นั่งคู่โดยสารและบาร์น้ำ โดยมีบริการคอยบริการอยู่ตลอดเวลา ด้วยกระจกบานใหญ่ท่านจะสามารถเก็บวิวได้อย่างชัดเจน

ท่านสามารถเดินลงชั้นล่างทำขบวนเพื่อเก็บภาพแบบเปิดโล่งไม่มีกระจกกัน





เที่ยง บริการอาหารกลางวัน บนรถไฟ (ชั้นล่างของผู้ขบวน)

บ่าย ให้ท่านใช้เวลาบนรถไฟ นั่งพักผ่อน และ ชมความงามของสองข้างทาง ลำธารที่ไหลขนานกับรางรถไฟ รวมถึงแนวภูเขาหิมะที่ตัดกับสีน้ำฟ้าราวกับภาพเขียนอันแสนงดงาม ให้ท่านได้ชมความงามของเส้นทางผ่านแพร่แบงส์ส-อุทขานแห่งชาติเดนาลี-แองเคอเรจ เดินทางถึงเมืองแองเคอเรจ / จากนั้นนำท่านเดินทางเข้าสู่ที่พัก

ค่ำ บริการอาหารค่ำ ณ ภัตตาคาร



ที่พัก: Sheraton Anchorage Hotel / Captain Cook Hotel / หรือเทียบเท่าระดับใกล้เคียง

***ท่านสามารถชมแสงเหนือ โกลด์ริเวณที่พัก(Northern Lights)หรือ แสงออโรรา (Aurora Borealis) เป็นปรากฏการณ์ทางธรรมชาติที่ปรากฏในตอนกลางคืนยามที่ท้องฟ้าโปร่งในช่วงหน้าหนาวเท่านั้น ซึ่งแสงออโรรา จะปรากฏเป็นแสงสีเขียวที่พาดผ่านท้องฟ้ายามค่ำคืน *** การพบเห็นปรากฏการณ์แสงเหนือ เป็นปรากฏการณ์ทางธรรมชาติไม่สามารถกำหนดหรือทราบล่วงหน้าได้ โอกาสที่จะได้เห็นขึ้นอยู่กับสภาพอากาศเป็นสำคัญ ***



**วันที่เจ็ดของการเดินทาง(7) แองเคอเรจ – นังรถชมวิว – หมู่บ้านทัลคินา
รวมนั่งเฮลิคอปเตอร์ชมยอดเขาเคนาดีและเดินบนธารน้ำแข็ง – ชมปรากฏการณ์แสงเหนือ**

เช้า รับประทานอาหารเช้า ณ โรงแรมที่พัก

นำท่านออกเดินทางเลียบช่องน้ำคินิค อาร์ม(Knik Arm) ชมวิวที่สวยงามประทับใจ เข้าสู่หมู่บ้านทัลคินา (Talkeetna) หมู่บ้านประวัติศาสตร์ตามเส้นทางสำรวจโบราณของอลาสก้า หมู่บ้านตั้งอยู่บริเวณเชิงเขาเคนาดีหรือชื่อเดิม “แม็คคินซี” เป็นยอดเขาที่สูงที่สุดในอเมริกาเหนือ หมู่บ้านทัลคินา มีทิวทัศน์มุมกว้างอันสวยงามของเทือกเขาเคนาดี ที่ท่านสามารถเพลิดเพลินกับการถ่ายภาพ เป็นเมืองที่ชาวอลาสก้านิยมมาตกปลา ล่องเรือ, ปีนเขา, ขับรถเอทีวี และทัวร์ชิปไลน์ มีเวลาให้ท่านเลือกซื้อของที่ระลึกประจำเมือง เมืองแห่งการพักผ่อน เมืองตั้งอยู่บนชายขอบของเทือกเขาอลาสก้า สองข้างทางเป็นทิวเขาอลาสก้าและทุ่งหญ้าแบบทุนดรา มีเนินเขาเป็นฉากหลังที่สวยงาม ท่านจะได้ชมวิวทิวทัศน์ระหว่างเส้นทาง ชมบรรยากาศธรรมชาติอันน่าหลงใหล ชมความงามของภูเขาหิมะ จากจุดชมวิวท่านจะมองเห็นภูเขา ป่า และ ทะเลสาบ มากมาย ซึ่งเป็นลักษณะพิเศษของธรรมชาติในอลาสก้า



เที่ยง บริการอาหารกลางวัน ณ ภัตตาคาร





พิเศษสุด...นำท่านนั่งเฮลิคอปเตอร์เที่ยวชมความงามของยอดเขาเดนาลีและลงเดินบนธารน้ำแข็ง

(Helicopter & Glacier Landing Tour) นำท่านสู่สถานีเฮลิคอปเตอร์สุดทันสมัย ให้ท่านได้มีโอกาสสัมผัสความสวยงามและสนุกสนานแบบสุดขีด นำท่านโดยสารเฮลิคอปเตอร์ ขึ้นชมความงดงามของเทือกเขาอลาสก้า และยอดเขาเดนาลี จากนั้นก็ปัดันจะนำเครื่องลงจอดบนธารน้ำแข็งและมีเวลาให้ท่านได้เดินชมและเก็บภาพความงดงามและยิ่งใหญ่ของธารน้ำแข็งที่มีอายุนับล้านปี

*** กรุณาเตรียมอุปกรณ์กันหนาวแว่นตากันแดดและรองเท้าที่เหมาะสม(ผ้าใบพื้นหนาหรือบูท) ***

ทัวร์เฮลิคอปเตอร์รวมในราคาทัวร์แล้วสำหรับท่านที่ไม่ต้องการขึ้นเฮลิคอปเตอร์กรุณาแจ้งเจ้าหน้าที่ฝ่ายขาย
ตอนจองทัวร์ทางบริษัทฯ จะคืนเงินค่าเฮลิคอปเตอร์ท่านละ 16,000 บาท



ค่า บริการอาหารค่ำ ณ ภัตตาคาร / นำท่านเข้าสู่ที่พัก

ที่พัก: Sheraton Anchorage Hotel / Captain Cook Hotel / หรือเทียบเท่าระดับใกล้เคียง

ท่านสามารถชมแสงเหนือใกล้บริเวณที่พัก(Northern Lights)หรือ แสงออโรรา (Aurora Borealis) เป็นปรากฏการณ์ทางธรรมชาติที่ปรากฏในตอนกลางคืนยามที่ท้องฟ้าโปร่งในช่วงหน้าหนาวเท่านั้น ซึ่งแสงออโรรา จะปรากฏเป็นแสงสีเขียวที่พาดผ่านท้องฟ้ายามค่ำคืน *** การพบเห็นปรากฏการณ์แสงเหนือ เป็นปรากฏการณ์ทางธรรมชาติไม่สามารถกำหนดหรือทราบล่วงหน้าได้ โอกาสที่จะได้เห็นขึ้นอยู่กับสภาพอากาศเป็นสำคัญและ โปรแกรมอาจมีการปรับเปลี่ยนได้ตามความเหมาะสม ***





**วันที่แปดของการเดินทาง(8) แอ่งเคอเรจ – ชมวิวชีวารด์ ไฮเวย์ – นั่งกระเช้าสู่ยอดเขาอัลเยสกา
ศูนย์อนุรักษ์พันธุ์สัตว์อลาสกา – ร่วมฉลองปีใหม่ 2568 ณ เมืองแอ่งเคอเรจ**

เช้า บริการอาหารเช้า ณ โรงแรมที่พัก

นำท่านสู่ชีวารด์ ไฮเวย์ (Seward Highway) เส้นทางเมืองซีวอร์ดให้ท่านได้สัมผัสบรรยากาศแบบอลาสก้า ก่อนการเดินทางสู่เส้นทางธรรมชาติอันงดงาม วิ่งไปตามแนวคดโค้งอ่าวมือแห่งทูร์นาเคน สลับเลาะไปตามชายฝั่ง ผ่านเส้นธารน้ำแข็ง ป่าสน เป็นเส้นทางที่งดงามอีกเส้นทางหนึ่ง นำท่าน “โดยสารกระเช้าท่องเที่ยว สู่ยอดเขาอัลเยสกา ซึ่งอยู่ในบริเวณ Alyeska Resort” Alyeska ที่ระดับความสูง 2,300 ฟุต



เที่ยง บริการอาหารกลางวัน ณ ภัตตาคาร



ยอดเขาอัลเยสกา เป็นจุดศูนย์กลางสำหรับการผจญภัยกลางแจ้งที่สำคัญของแองเคอเรจ ท่านจะได้ชม
วิวทิวทัศน์อันกว้างไกลของเทือกเขาและช่องน้ำเทิร์น อะเกน รวมถึงธารน้ำแข็ง มีเวลาให้ท่านได้เก็บภาพความ
ประทับใจและซื้อของที่ระลึกอย่างเต็มที่ จากนั้นนำท่านเดินทางสู่ ศูนย์อนุรักษ์พันธุ์สัตว์อลาสกา
(Alaska Wildlife Conservation Center) เป็นองค์กรไม่แสวงผลกำไรที่อุทิศตนเพื่อการอนุรักษ์ การวิจัย
การศึกษา และการดูแลสัตว์ ศูนย์ตั้งอยู่บนพื้นที่ประมาณ 200 เอเคอร์ บริเวณเทิร์นอะเกนอาร์ม (Turnagain Arm)
เป็นเขตรักษาพันธุ์สัตว์ป่าสำหรับสัตว์ป่ากำพร้าหรือสัตว์ป่าที่ได้รับบาดเจ็บ เป็นที่อยู่อาศัยชั่วคราวของสัตว์ป่าที่
ถูกจับและย้ายถิ่นฐาน เช่น ควายไบซัน, หมีสีน้ำตาล, หมิกิซลี, มูซ, เรนเดียร์, เอลค์, หม่าป่า ฯลฯ....



ค่า บริการอาหารค่ำ ณ ภัตตาคาร

ที่พัก: Sheraton Anchorage Hotel / Captain Cook Hotel / หรือเทียบเท่าระดับใกล้เคียง

วันที่เก่าของการเดินทาง(9) ชมเมืองแองเคอเรจ – ซีแอตเติล

เช้า รับประทานอาหารเช้า ณ โรงแรมที่พัก

นำท่านชมเมืองแองเคอเรจ(Anchorage) เมืองหลวงของรัฐอลาสกา บนพื้นที่ กว่าห้าแสนตารางไมล์ มี
ความใหญ่และกว้างเป็นอย่างมาก ถึงกระนั้นแผ่นดินอันกว้างใหญ่นี้ก็มีประชากรอยู่ไม่มากนัก ให้ท่านได้ชม
จุดสำคัญของเมืองและแวะถ่ายรูปเป็นที่
ระลึก แวะชมสวน Cuddy Family
Midtown Park สวนกลางเมืองศูนย์รวม
ของชาวแอง เคอเรจ นำท่านสู่
สวนสาธารณะ Earthquake Park ตั้งอยู่
ริมทะเลจะมองเห็นมุมสูงของเมืองแอง
เคอเรจทั้งหมดและภาพของตึกสูงมีภูเขา
หิมะอยู่ด้านหลัง ผ่านชมเมืองแองเคอ
เรจ (Anchorage) เป็นเมืองที่ก้าวหน้า
และใหญ่ที่สุดของ อลาสกา เป็น





ศูนย์กลางทางเศรษฐกิจสำคัญของรัฐ จากบริเวณสวนเอิร์ธเคเวก ท่านจะมองเห็นตัวเมืองที่มีภูเขาหิมะ Chugach Mt. ตระหง่านโอบล้อมเมืองอยู่อย่างสวยงาม

เที่ยง บริการอาหารกลางวัน ณ ภัตตาคาร

..... น. นำท่านออกเดินทางสู่สนามบินซีแอตเติล โดย เที่ยวบินที่.....(ประมาณ 4 ชม.)

..... น. เดินทางถึง สนามบินซีแอตเติล

ค่ำ บริการอาหารค่ำ ณ ภัตตาคาร

พักที่: CROWNE PLAZA HOTEL AIRPORT / หรือที่พักระดับใกล้เคียง

**วันที่สิบของการเดินทาง(10) ซีแอตเติล – ขึ้นชมวิวยิบบนหอคอยสเปซ นีดเคิล
ช้อปปิ้ง เอาท์เล็ต – สนามบิน**

เช้า บริการอาหารเช้า ณ โรงแรมที่พัก

นำท่านขึ้นชมวิวยิบซีแอตเติล บนหอคอยสเปซ นีดเคิล (Space Needle) สัญลักษณ์ของซีแอตเติล สิ่งก่อสร้างที่มี

ความสูงถึง 520 ฟุต (160 เมตร)
สเปซ นีดเคิล สร้างขึ้น ปี ค.ศ.
1962 เมื่อครั้งที่ซีแอตเติลได้เป็น
เจ้าภาพจัดงาน World's Fair ภายใต้
ในสเปซ นีดเคิล จะประกอบไปด้วย
ด้วยร้านขายของกระจุกกระจิก
ร้านอาหารลอยฟ้า (Sky City
restaurant) ที่สามารถหมุนชมวิ
สวยของเมือง



เที่ยง บริการอาหารกลางวัน ณ ภัตตาคาร

นำท่านสู่ ซีแอตเติล พรีเมียม เอาท์เล็ต (Seattle Premium Outlet) ซึ่งเป็นเอาท์เล็ตขนาดใหญ่ในซี

แอตเติล มีร้านค้าเอาท์เล็ตกว่าร้อยร้านค้า อาทิ Coach, Polo, Ralph Lauren, DKNY, Guess, Calvin Klien, Burberry, Banana Republic Factory, Adidas, Kate Spread, Kipling, Tumi, Samsonite และ อื่นๆอีกมากมาย อิสระให้ท่านช้อปปิ้งตามอัธยาศัย (อิสระอาหารค่ำเพื่อความสะดวกในการช้อปปิ้ง) / นำท่านออกเดินทางสู่สนามบินซีแอตเติล ได้เวลาสมควรนำท่านเดินทางสู่ สนามบิน

พักที่: CROWNE PLAZA HOTEL AIRPORT / หรือที่พักระดับใกล้เคียง



วันที่สิบเอ็ดของการเดินทาง(11) ชิแอตเทิล – สนามบินไทเป(ไต้หวัน)

00.10 น. เห็นฟ้าสู่กรุงเทพฯ โดยสายการบิน กรุงไทเป โดยสายการบินไชน่า แอร์ไลน์ เที่ยวบินที่ CI021

*** บินข้ามเส้นแบ่งเวลาสากล เวลาเปลี่ยน วันที่เปลี่ยน ***

วันที่สิบสองของการเดินทาง(12) ไทเป – สนามบินสุวรรณภูมิ (กรุงเทพฯ)

05.20 น. เดินทางถึงสนามบินเถาหยวน, กรุงไทเป ประเทศไต้หวัน

07.00 น. ออกเดินทางสู่สนามบินสุวรรณภูมิ, กรุงเทพฯ โดย โดยสายการบินไชน่า แอร์ไลน์ เที่ยวบินที่ CI833

09.50 น. เดินทางถึงกรุงเทพฯ...โดยสวัสดิภาพพร้อมความประทับใจมิรู้ลืม

หมายเหตุ... โปรแกรมการเดินทางอาจเปลี่ยนแปลงได้ตามความเหมาะสม เนื่องจากสภาพ ลม ฟ้า อากาศ การจราจร การล่าช้าของสายการบิน และสถานการณ์ในต่างประเทศที่ทางคณะเดินทางในขณะนั้น เพื่อความเหมาะสม และความปลอดภัยในการเดินทาง บริษัทฯ ได้มอบหมายให้ หัวหน้าทัวร์ผู้นำทัวร์ มีอำนาจตัดสินใจ ณ ขณะนั้นทั้งนี้การตัดสินใจจะคำนึงถึงความเป็นไปได้ ความเหมาะสม และผลประโยชน์ของหมู่คณะเป็นสำคัญ กรุณาตรวจเช็คสัมภาระทุกครั้งเมื่อเข้าโรงแรมที่พักและก่อนออกเดินทางจากโรงแรมทุกครั้งกรุณาตรวจเช็คสัมภาระอีกครั้ง เพื่อความแน่นอน กรณีลืมของไว้ ณ โรงแรมที่พักทางหัวหน้าทัวร์ และบริษัททัวร์ จะรีบติดต่อประสานงานให้ แต่ถ้าหากมีค่าใช้จ่ายในการจัดสิ่งคืน ต้องเป็นความรับผิดชอบของผู้ลืม, ห้ามวางของมีค่าทุกอย่างไว้ในรถกรณีที่ท่านไม่ได้อยู่ในรถด้วย ทางบริษัททัวร์ และพนักงานขับรถโค้ช ไม่สามารถรับผิดชอบกรณีสูญหายหรือเสียหายได้



อัตราค่าบริการ

กำหนดการเดินทาง	ผู้ใหญ่ พักห้องละ 2 ท่าน	เด็กอายุต่ำกว่า 12 ปี พักกับผู้ใหญ่ 1 ท่าน	เด็กอายุต่ำกว่า 12 ปี พักกับผู้ใหญ่ 2 ท่าน (เสริมเตียง)	พักเดี่ยว
03 – 14 ธ.ค.67	289,900	289,900	289,900	59,000
24 ธ.ค.67 – 04 ม.ค.68 <i>*ฉลองปีใหม่ ณ เมืองแองเคอเรจ*</i>	299,900	299,900	299,900	59,000
04 – 15 ก.พ.68	299,900	299,900	299,900	59,000
25 ก.พ. – 08 มี.ค.68	299,900	299,900	299,900	59,000
18 – 29 มี.ค.68	299,900	299,900	299,900	59,000
08 – 19 เม.ย.68	289,900	289,900	289,900	59,000

ต้องการเดินทางโดยชั้นธุรกิจ BUSINESS CLASS กรุณาสอบถามราคาเพิ่มเติมจากเจ้าหน้าที่บริษัทฯ

หมายเหตุ : โรงแรมอเมริกาแคนาดาไม่มีห้องพักแบบ 3 เตียง (TRIPLE ROOM) ส่วนใหญ่
ห้องพักจะเป็นห้องพักแบบ 2 เตียง (QUEEN BED) กรุณาสอบถามข้อมูลเพิ่มเติมจากเจ้าหน้าที่

อัตราค่าบริการนี้รวม

- ค่าตัวเครื่องบินไป-กลับ กรุงเทพฯ-ซีแอตเทิล // ซีแอตเทิล -กรุงเทพฯ และไฟล์สภายในประเทศ
- ค่ารถปรับอากาศเที่ยวตามระบุไว้ในรายการ พร้อมคนขับรถที่ชำนาญเส้นทาง กฎหมายในอเมริกาไม่อนุญาตให้คนขับรถเกิน 11 ชม./วัน
- โรงแรมที่พักตามระบุหรือเทียบเท่าในระดับเดียวกัน หากวันเข้าพักตรงกับงานเทศกาลเทรดแฟร์หรือการประชุมต่างๆ อันเป็นผลที่ทำให้ต้องมีการปรับเปลี่ยนย้ายเมือง โดยคำนึงถึงความเหมาะสมเป็นหลัก
- ค่าอาหารที่ระบุในรายการ ให้ท่านได้ลิ้มรสกับอาหารท้องถิ่นในแต่ละประเทศ
- ค่าบริการนำทัวร์โดยหัวหน้าทัวร์ผู้มีประสบการณ์นำเที่ยวให้ความรู้ และคอยดูแลอำนวยความสะดวกตลอดการเดินทาง
- ค่าใช้จ่ายในการท่องเที่ยวทั้งหมดตามที่ระบุในรายการทัวร์
- ค่าประกันอุบัติเหตุในการเดินทางวงเงินท่านละ 2,000,000 บาท
- ค่าทิปพนักงานขับรถตลอดการเดินทาง

อัตราค่าบริการนี้ไม่รวม

- ค่าภาษีมูลค่าเพิ่ม 7 % และค่าภาษีหัก ณ ที่จ่าย 3 %
- ค่าใช้จ่ายส่วนตัว อาทิ ค่าโทรศัพท์ , ค่าซักรีด , ค่าเครื่องคั้มและอาหารนอกเหนือจากที่ระบุในรายการ
- ค่าฝากคืนของภาษีน้ำมันที่ทางสายการบินแจ้งเปลี่ยนแปลงกะทันหัน
- ค่าวีซ่าประเทศสหรัฐอเมริกา (ค่าบริการและค่าวีซ่า 12,000 บาท)



5. ค่าทิปหัวหน้าทัวร์ ท่านละ 100 บาท / ท่าน / วัน (หากท่านประทับใจในการบริการ)

เงื่อนไขการสำรองที่นั่ง และการชำระเงิน

1. กรุณาจองล่วงหน้าพร้อมชำระงวดแรก **180,000** บาท ก่อนการเดินทาง พร้อมแฟกซ์สำเนาหน้าหนังสือเดินทาง Passport มายังบริษัท และค่าใช้จ่ายส่วนที่เหลือกรุณาชำระก่อนการเดินทางไม่น้อยกว่า 30 วัน มิฉะนั้นจะถือว่าท่านยกเลิกการเดินทาง
2. บริษัทฯ ขอสงวนสิทธิ์ยกเลิกการเดินทางก่อนล่วงหน้า 20 วัน ซึ่งจะเกิดขึ้นได้ก็ต่อเมื่อไม่สามารถทำกรุ๊ปได้อย่างน้อย 20 ท่าน และหรือ ผู้ร่วมเดินทางในขณะไม่สามารถผ่านการพิจารณาวีซ่าได้ครบ 10 ท่าน ซึ่งในกรณีนี้ ทางบริษัทฯ ยินดีคืนเงินให้ทั้งหมดหักค่าธรรมเนียมวีซ่า หรือจัดหาคณะทัวร์อื่นให้ ถ้าท่านต้องการ
3. บริษัทฯ ขอสงวนสิทธิ์ที่จะเปลี่ยนแปลงรายละเอียดบางประการในทัวร์นี้ เมื่อเกิดเหตุจำเป็น สุขวิสัย จนไม่อาจแก้ไขได้ และจะไม่รับผิดชอบใดๆ ในกรณีที่สูญหาย สูญเสียหรือได้รับบาดเจ็บ ที่นอกเหนือความ รับผิดชอบของหัวหน้าทัวร์ และเหตุสุดวิสัยบางประการเช่น การนัดหยุดงาน ภัยธรรมชาติ การจลาจล ต่างๆ
4. เนื่องจากรายการทัวร์นี้เป็นแบบเหมาจ่ายเบ็ดเสร็จ หากท่านสละสิทธิ์การใช้บริการใดๆตามรายการ หรือถูกปฏิเสธการเข้า และออกประเทศไม่ว่าในกรณีใดก็ตาม ทางบริษัทฯ ขอสงวนสิทธิ์ไม่คืนเงินในทุกกรณี
5. เมื่อท่านได้ชำระเงินมัดจำหรือทั้งหมด ไม่ว่าจะเป็นการชำระผ่านตัวแทนของบริษัทฯ หรือชำระโดยตรงกับทางบริษัทฯ ทางบริษัทฯ จะขอถือว่าท่านรับทราบและยอมรับในเงื่อนไขต่างๆของบริษัทฯ ที่ได้ระบุไว้โดยทั้งหมด

เงื่อนไขการยกเลิก

1. ยกเลิกก่อนการเดินทาง 50 วัน - คืนค่าใช้จ่ายทั้งหมด ยกเว้นกรุ๊ปที่เดินทางช่วงวันหยุด หรือเทศกาลที่ต้องการันตีมัดจำกับสายการบินหรือกรุ๊ปที่มีการกักรันตีมัดจำที่ปักโดยตรงหรือโดยการผ่านตัวแทนในประเทศ หรือต่างประเทศและไม้อาจขอคืนเงินได้
2. ยกเลิกก่อนการเดินทาง 40 วันขึ้นไป - เก็บค่าใช้จ่าย 150,000 บาท
3. ยกเลิกก่อนการเดินทาง 25 วันขึ้นไป - เก็บค่าใช้จ่าย 50 % ของราคาทัวร์
4. ยกเลิกก่อนการเดินทาง 1-24 วัน - เก็บค่าบริการทั้งหมด 100 %

หมายเหตุ

1. ทางบริษัทฯ จะทำการยื่นวีซ่าของท่านก็ต่อเมื่อในขณะมีผู้สำรองที่นั่งครบ 10 ท่าน และได้รับคิวการตอบรับจากทางสถานทูต เนื่องจากบริษัทฯ จะต้องใช้เอกสารต่างๆที่เป็นกรุ๊ปในการยื่นวีซ่า อาทิ ตัวเครื่องบิน , ห้องพักที่คอนเฟิร์มมาจากทางยุโรป , ประกันการเดินทาง ฯลฯ ทางท่านจะต้องรอให้คณะครบ 10 ท่าน จึงจะสามารถยื่นวีซ่าให้กับทางท่านได้อย่างถูกต้อง
2. หากในช่วงที่ท่านเดินทางคิววีซ่ากรุ๊ปในการยื่นวีซ่าเต็ม ทางบริษัทฯ ต้องขอสงวนสิทธิ์ในการยื่นวีซ่าเดี่ยว ซึ่งทางท่านจะต้องเดินทางมายื่นวีซ่าด้วยตัวเอง ตามวัน และเวลานัดหมายจากทางสถานทูต โดยมีเจ้าหน้าที่ของบริษัทฯ คอยดูแล และอำนวยความสะดวก
3. เอกสารต่างๆที่ใช้ในการยื่นวีซ่าท่องเที่ยวทวีปยุโรป ทางสถานทูตเป็นผู้กำหนดออกมา มิใช่บริษัททัวร์เป็นผู้กำหนด ท่านที่มีความประสงค์จะยื่นวีซ่าท่องเที่ยวทวีปยุโรป กรุณาจัดเตรียมเอกสารให้ถูกต้อง และครบถ้วนตามที่สถานทูตต้องการ



เพราะจะมีผลต่อการพิจารณาวีซ่าของท่าน บริษัททัวร์เป็นแต่เพียงตัวกลาง และอำนวยความสะดวกในการยื่นวีซ่าเท่านั้น มิได้เป็นผู้พิจารณาว่าวีซ่าให้กับทางท่าน

- กรณีวีซ่าที่ท่านยื่นไม่ผ่านการพิจารณา และคณะสามารถออกเดินทางได้ ท่านจะต้องเสียค่าใช้จ่ายจริงที่เกิดขึ้นดังต่อไปนี้
 - ค่าธรรมเนียมการยื่นวีซ่าและค่าดำเนินการ ทางสถานทูตจะไม่คืนค่าธรรมเนียมใดๆทั้งสิ้นแม้ว่าจะผ่านหรือไม่ผ่านการพิจารณา
 - ค่ามัดจำตัวเครื่องบิน หรือตัวเครื่องบินที่ออกมาจริง ณ วันยื่นวีซ่า ซึ่งตัวเป็นเอกสารที่สำคัญในการยื่นวีซ่า หากท่านไม่ผ่านการพิจารณา ตัวเครื่องบินถ้าออกตัวมาแล้วจะต้องทำการ REFUND โดยจะมีค่าธรรมเนียมที่ท่านต้องถูกหักบางส่วน และส่วนที่เหลือจะคืนให้ท่านภายใน 45-60 วัน (ตามกฎหมายของแต่ละสายการบิน) ถ้ายังไม่ออกตัวท่านจะเสียแต่ค่ามัดจำตัวตามจริงเท่านั้น
 - ค่าห้องพัก ถ้าคณะออกเดินทางได้ และท่านไม่ผ่านการพิจารณาวีซ่า ตามกฎหมายท่านจะต้องคืนค่ามัดจำห้องใน 2 คืนแรกของการเดินทางหากท่านไม่ปรากฏตัวตามวันที่เข้าพัก ทางโรงแรมจะต้องยึดค่าห้อง 100% ในทันที ทางบริษัทจะแจ้งให้ท่านทราบ และมีเอกสารชี้แจงให้ท่านเข้าใจ
- หากท่านผ่านการพิจารณาวีซ่า แล้วยกเลิกการเดินทางทางบริษัทขอสงวนสิทธิ์ในการยึดค่าใช้จ่ายทั้งหมด 100%
- ทางบริษัทเริ่มต้น และจบ การบริการ ที่สนามบินสุวรรณภูมิ กรณีท่านเดินทางมาจากต่างจังหวัด หรือต่างประเทศ และจะสำรองตัวเครื่องบิน หรือพาหนะอย่างหนึ่งอย่างใดที่ใช้ในการเดินทางมาสนามบิน ทางบริษัทจะไม่รับผิดชอบค่าใช้จ่ายในส่วนนี้ เพราะเป็นค่าใช้จ่ายที่นอกเหนือจากโปรแกรมการเดินทางของบริษัท ฉะนั้นท่านควรจะให้กรุป FINAL 100% ก่อนที่จะสำรองยานพาหนะ

เอกสารที่ใช้ในการยื่นวีซ่า (VISA)

- หนังสือเดินทางที่เหลืออายุใช้งานไม่ต่ำกว่า 6 เดือน และมีหน้าพาสปอร์ตว่างอย่างน้อย 3 หน้า รูปถ่ายสี (ต้องถ่ายไว้ไม่เกิน 6 เดือน จากหลังเป็นสีขาวยุโรป) 2.0 X 2.0 นิ้ว จำนวน 3 รูป ขึ้นอยู่กับประเทศที่จะเดินทาง
- หลักฐานแสดงสถานะการทำงาน 1 ชุด * ค่าขาย หลักฐานทางการค้า เช่น ใบรับรองจากกระทรวงพาณิชย์หรือใบทะเบียนการค้า ที่มีชื่อผู้เดินทาง อายุย้อนหลังไม่เกิน 3 เดือนนับจากเดือนที่จะเดินทาง *พนักงานและผู้ถือหุ้น หนังสือรับรองการทำงานเป็นภาษาอังกฤษ ในการออกจดหมายรับรองกรณาระบุคำว่า **TO WHOM IT MAY CONCERN** แทนการใช้ชื่อแต่ละสถานทูต *ข้าราชการและนักเรียน หนังสือรับรองจากต้นสังกัด หนังสือรับรองเป็นภาษาอังกฤษ
- หลักฐานแสดงฐานะการเงินท่านละ 1 ฉบับ (สถานทูตรับบัญชีออมทรัพย์เท่านั้น ส่วนบัญชีอื่นๆนอกจากออมทรัพย์และเอกสารแสดงทางการเงินอื่นๆ สามารถยื่นแนบเพิ่มเติมได้ ทั้งนี้เพื่อให้หลักฐานการเงินของท่านสมบูรณ์ที่สุด) * หนังสือรับรองจากธนาคาร ในการออกจดหมายรับรองกรณาระบุคำว่า **TO WHOM IT MAY CONCERN** แทนการใช้ชื่อแต่ละสถานทูตพร้อม **Statement** และ สำเนาสมุดเงินฝาก ออมทรัพย์ โดยละเอียดทุกหน้า ย้อนหลัง 6 เดือน กรุณาสะกดชื่อให้ตรงกับหน้าพาสปอร์ต และหมายเลขบัญชีเล่มเดียวกับสำเนาที่ท่านจะใช้ยื่นวีซ่า (ใช้เวลาดำเนินการขอประมาณ 3-5 วันทำการ) * เด็กต้องทำเอกสารรับรองบัญชีจากทางธนาคารบิดาหรือมารดา *สามี-ภรรยา ที่มีการจดทะเบียนสมรส สามารถใช้เอกสารการเงินร่วมกันได้ แต่ให้ทางธนาคารออกเอกสารแยกคนละชุด
- กรณีเด็กอายุต่ำกว่า 20 ปีบริบูรณ์ / หากเด็กไม่ได้เดินทางกับบิดา/มารดาคนใดคนหนึ่ง หรือบิดามารดาไม่ได้เดินทางทั้งสองคน ต้องมีจดหมายยินยอมให้เดินทางไปต่าง ประเทศจากบิดา และ มารดา ซึ่งจดหมายต้องออกโดยที่ว่าการอำเภอ
- สำเนาบัตรประชาชน หรือ สำเนาสูติบัตร 1 ชุด
- สำเนาทะเบียนบ้าน 1 ชุด



7. สำเนาทะเบียนสมรส หรือ ทะเบียนหย่า 1 ชุด
8. สำเนาใบเปลี่ยนชื่อ-สกุล (ถ้ามี) 1 ชุด
9. การบิดเบือนข้อเท็จจริงประการใดก็ตามอาจจะถูกระงับมิให้เดินทางเข้าประเทศในกลุ่มชงกันเป็นการถาวร และถึงแม้ว่าท่านจะถูกปฏิเสธวีซ่าสถานทูตไม่คืนค่าธรรมเนียมที่ได้ชำระไปแล้วและหากต้องการขอขึ้นคำร้องใหม่ก็ต้องชำระค่าธรรมเนียมใหม่ทุกครั้ง
10. หากสถานทูตมีการเรียกสัมภาษณ์ ทางบริษัทฯขอความร่วมมือในการเชิญท่านไปสัมภาษณ์ตามนัดหมายและ โปรดแต่งกายสุภาพ ทั้งนี้ทางบริษัทฯ จะส่งเจ้าหน้าที่ไปอำนวยความสะดวก และประสานงานตลอดเวลาและหากสถานทูตขอเอกสารเพิ่มเติมทางบริษัทใคร่ขอรบกวนท่านจัดส่งเอกสารดังกล่าวเช่นกัน
11. กรณีที่ท่านยกเลิกการเดินทางภายหลังจากได้วีซ่าแล้ว ทางบริษัทฯขอสงวนสิทธิ์ในการแจ้งสถานทูตยกเลิกวีซ่าของท่าน เนื่องจากการขอวีซ่าในแต่ละประเทศจะถูกบันทึกไว้เป็นสถิติในนามของบริษัทฯ
13. ทางสถานทูตจะรับพิจารณาเฉพาะท่านที่มีเอกสารพร้อมและมีความประสงค์ที่จะเดินทางไปท่องเที่ยวยังประเทศตามที่ระบุเท่านั้น การปฏิเสธวีซ่าอันเนื่องมาจากหลักฐานในการขอขึ้นวีซ่าปลอมหรือผิดวัตถุประสงค์ในการยื่นขอวีซ่าท่องเที่ยว ทางบริษัทฯ ขอสงวนสิทธิ์ในการคืนเงิน โดยจะหักค่าใช้จ่ายที่เกิดขึ้นจริงและจะคืนให้ท่านหลังจากทัวร์ออกเดินทางภายใน 30 วัน โปรแกรมการเดินทางอาจเปลี่ยนแปลงได้ตามความเหมาะสม ทั้งนี้จะคำนึงถึงประโยชน์และความปลอดภัยของผู้เดินทางเป็นหลัก