





PREMIUM

NEPAL 5 DAYS 4 NIGHTS

KATHMANDU POKHARA NAGARKOT BHAKTAPUR

กาชมันฑู - นาคากิถ - วัดตปุริพระราชวัง 55 พระแกล
 วิหารนาตาโปลา - หมู่บ้านเครื่องปั้น- นาคากิถ
 กาชมันฑู - บินภายในสู่เมืองโกคครา - น้ำตกเดวิด
 พายเรือทะเลสาบพิวา - โทคครา - บินภายในสู่เมืองกาชมันฑู
 เจดีย์พุทธนาร - วัดปลุกขุณการ - ซ้อมบิงกนทามล
 เมืองเก่ากาชมันฑู - เทพริดาตาเล

AUG - DEC 2023

73,900

START

กำหนดการเดินทาง

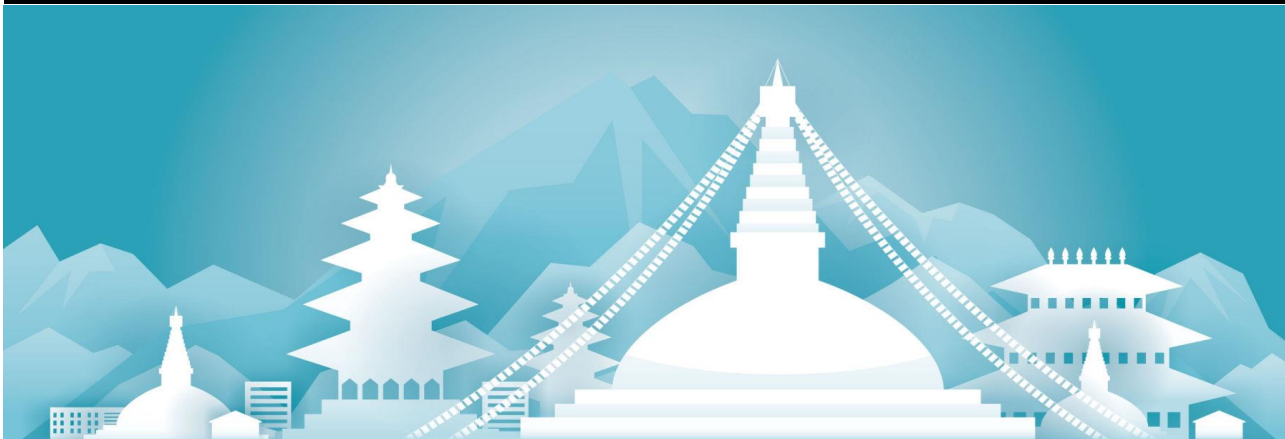
วันที่ 10-14 ส.ค. // 23 - 27 ก.ย. // 13-17 ต.ค. // 21-25 ต.ค. // 02-06 ธ.ค. // 09-13 ธ.ค. 2566

เทศกาลปีใหม่ 30 ธ.ค. 2566 - 03 ม.ค. 2567

(กรุณาสั่งจองที่นั่งล่วงหน้าก่อนการเดินทางอย่างน้อย 8 สัปดาห์เพื่อความสะดวกในการขึ้นวีซ่า)



รายการเดินทางโดยย่อ		ที่พัก
วันที่ 1	สนามบินสุวรรณภูมิ-กาฐมัณฑุ-นากาโก๊ต-บัตตาปู้ร์ พระราชวัง 55 พระแกล-วิหารนาตาโปลา-หมู่บ้าน เครื่องปั้น	นानาโก๊ต
วันที่ 2	นากาโก๊ต-กาฐมัณฑุ-บินภายในสู่เมืองโภคครา-น้ำตก เดวิด-พายเรือทะเลสาบฟีว่า	โภคครา
วันที่ 3	โภคครา-บินภายในสู่เมืองกาฐมัณฑุ-เมืองเก่า กาฐมัณฑุ-เทพธิดาตาเลฐ-กาฐมณฑป	กาฐมัณฑุ
วันที่ 4	ป่าทั้น-เจดีย์พุทธนาทร-วัดปศุปฏินาทร ซ้อปป์งถนนทาเมล	กาฐมัณฑุ
วันที่ 5	วัดสวยมภูนาทร-กาฐมัณฑุ-กรุงเทพฯ	เครื่องปั้น



NEPAL



เที่ยวเนปาล ดินแดนภูเขา ความศักดิ์สิทธิ์ ต้องไปสักครั้ง!

เที่ยวเนปาลอย่างมีระดับ ไม่เหมือนใคร อาหารดี ที่พักดี สายการบินดี
โปรแกรมเที่ยวดี หัวหน้าทัวร์มืออาชีพ

มองเห็นยอดเขาที่สวยงามและสูงที่สุดของ
“เทือกเขาหิมาลัย” ด้วยตาตนเอง

“เมืองบักตาปัวร์” เมืองเก่าจากภาพยนตร์ดัง
A Little Buddha และ Seven Years in Tibet

ล่องเรือชมทะเลสาป กราบนมัสการวิหารกลางน้ำ

ไปสัมผัสอ้อมกอดของ **Himalaya**

เทพธิดากุมารี เทพเจ้าที่ยังมีชีวิตอยู่หนึ่งเดียวบนโลก

ท่องเที่ยวสถานที่ศักดิ์สิทธิ์ เยือนดินแดนมรดกโลก

ขอนำเสนอ สุดยอดโปรแกรมการเดินทางที่จะทำให้ทุกท่านประทับใจกับบรรยากาศ ความสนุกสนาน และ
สีสันของธรรมชาติ ที่ทุกคนยอมรับสวยงาม ค่ำค่าแก่การท่องเที่ยว เรารู้เส้นทางเดียวกับเนปาล เป็นอย่าง
ดี และมั่นใจว่าทุกท่านจะประทับใจกับการเดินทางครั้งนี้อย่างแน่นอน



วันแรกของการเดินทาง (1)

**สนามบินสุวรรณภูมิ (กรุงเทพฯ) - กาฐมัณฑุ - นากาก็อต - เมือง
 บักตาปู้ร์ - ประตูทองคำ - พระราชวัง 55 พระแกล - นาทาโปรา**

07.00 น. สมาชิกทุกท่านพร้อมกันที่สนามบินสุวรรณภูมิ ชั้น 4 เคาน์เตอร์ U โดยสายการบิน ไทยสมายล์ พร้อมเจ้าหน้าที่
 คอยดูแลเช็คอินสัมภาระและบัตรที่นั่งบนเครื่อง

10.15 น. ออกเดินทางสู่ เมืองกาฐมัณฑุ โดยสายการบิน ไทยสมายล์ เที่ยวบินที่ WE319 (เดินทาง 03.25 ชม.)

12.25 น. เดินทางถึง ท่าอากาศยานตรีภูวัน เมืองกาฐมัณฑุ ผ่านพิธีการตรวจคนเข้าเมืองและตรวจรับสัมภาระเรียบร้อยแล้ว
 แล้ว นำท่านเดินทางสู่ยอดเขานากาก็อต

เที่ยง บริการอาหารกลางวัน ณ ห้องอาหาร

นำท่านเดินทางสู่ สถานที่ตากอากาศที่เลื่องชื่อของประเทศเนปาล ในวันที่อากาศดีท่านสามารถมองเห็นแนว
 เทือกเขาหิมาลัย โดยเฉพาะยอดเขาเอเวอร์เรส
 ใช้เวลาเดินทางประมาณ 2 ชั่วโมง ระหว่างทาง
 จะนำท่านชม **“เมืองบักตาปู้ร์” (Bhaktapur (ภักตปุระ))** หลวงแห่งที่ 2 ของประเทศ ซึ่ง
 ปัจจุบันได้ขึ้นทะเบียนกับ องค์การ
 สหประชาชาติเพื่อเป็นมรดกโลก เมืองนี้มี
 ความงาม ด้านไม้แกะสลัก งานไม้ที่ขึ้นชื่อคือ
 รูปสลักหน้าต่างเป็นรูปนกยูง ซึ่งตัวนกจะแกะ
 ใ้ให้สูงจากตัวเนื้อไม้และโดยรอบยัง ฉล
 ลวดลายต่าง ๆ เอาไว้อีกด้วย อีกทั้งเมืองนี้ได้
 เคยเป็นฉากในภาพยนตร์ดังอย่าง **A Little
 Buddha** และ **Seven Years in Tibet** ด้วยชอก
 ชอยเล็กๆ และอาคารบ้านเรือนที่สร้างด้วยอิฐ
 ฉาบด้วยดิน และมีกรอบไม้สวยงามที่ยังคง
 สถาปัตยกรรมเดิมของชาวเนปาล ทำให้เมืองนี้มีเสน่ห์อย่างน่าหลงใหล นำท่านสู่ย่านเขตเมืองเก่า





ชม **“พระราชวังโบราณ แห่งเมืองบักตาปัวร์”** ที่
 ได้สร้างตามแบบศิลปะแบบเนปาลขนานแท้
 ประทับใจไปกับความสวยโดดเด่นของ ประตู
 ทองคำ ขอบประตูจะถูกห่อหุ้มด้วยแผ่นทองคำ
 ที่มีการสลักรูปเทพเจ้าเพื่อเป็นสิริมงคลแก่ผู้ที่
 เดินเข้าออก จนได้สมญานามว่าประตูทองคำ
 หน้าต่าง 55 พระแกล ตัวอาคารอิฐสีแดงโดดเด่น
 มีกรอบไม้หน้าต่างสีดำแต่ละบานจะฉลุลวดลาย
 ไปร้งตามแบบอินเดีย แต่น่าเสียดายที่



บางส่วนของตัวพระราชวังแห่งนี้ ได้ถูกทำลายเมื่อครั้งเกิดแผ่นดินไหวครั้งใหญ่เมื่อปี 1934 ต่อมาได้ถูกบูรณะ
 ขึ้นด้วยเงินทุนจากทาง UNESCO นำท่านเดินเข้าไปชมด้านในของตัวอาคาร ท่านจะพบประตูอีกบานหนึ่งซึ่ง
 บนซุ้มประตูมีเครื่องและแกะสลักเป็นลวดลายอ่อนช้อยวิจิตรบรรจง ซึ่งมีอยู่เพียงชิ้นเดียวในโลกเท่านั้น
 สืบเนื่องจากเมื่อช่างผู้ทำได้เสร็จแล้วพระราชาก็มีพระบัญชาให้ตัดมือทั้ง 2 ข้างทิ้ง และควักนัยน์ตาทั้ง 2 ของ
 ช่างผู้นั้นออก ถัดจากที่แห่งนี้ ไม่ไกลจะมีห้องสรง ซึ่งเป็นสระน้ำขนาดใหญ่ ซึ่งมีชื่อเรียกว่า สระนาคบาทค์
 ด้านบนจะมีพญานาคใหญ่แผ่เขี้ยวออกเพื่อปกป้องรักษาและอำนวยพร ให้กับพระมหากษัตริย์ น้ำในสระนี้ เล่ากัน
 ว่าเมื่อถึงฤดูหนาว น้ำในสระจะอุ่น เมื่อเข้าฤดูร้อนน้ำในสระจะเย็น ด้านนอกพระราชวังจะมีเสามัลละ เสาตั้งสูง
 คล้ายเสาโศกหัวเสามีรูปปั้นกษัตริย์มัลละนั่งหันหน้าจ้องมองมาที่พระราชวัง รอบๆบริเวณเป็นลานกว้าง ราย
 ล้อมด้วยวิหารเทพเจ้า อาทิวิหารพระวิษณุ วิหารพระพรหม วิหารพระนารายณ์ เป็นต้น

นำท่านเดินออกจากตัวพระราชวังเพื่อชม
 ความยิ่งใหญ่ของ **“วิหารนาคโปลา”** ซึ่งมี
 ความสูงถึง 98 ฟุต หรือประมาณ 30 เมตร
 ถือได้ว่าเป็นวิหารที่สูงที่สุดในประเทศ
 เนปาล แต่ละชั้นของบันได จะมีรูปปั้นของ
 เทพต่าง ๆ อาทิ พญา ครุฑ, ยักษ์, คนทนต์
 เป็นต้น หากพอมีเวลานำท่านชม **หมู่บ้าน
 ช่างปั้นหม้อ** เพราะนอกจากเมืองนี้ ขึ้นชื่อ
 เรื่องงานไม้แล้ว เรื่องงานปั้นก็งดงามไม่แพ้กัน ให้ท่านได้ชม **วัดพระแม่อูมาเทวี** ซึ่งเป็นสถาปัตยกรรมที่งดงาม
 ที่สุดในเนปาล จากนั้นให้ท่านอิสระถ่ายรูปหรือเดินเลือกซื้อของขวัญของฝาก จนได้เวลาอันสมควรเดินทางสู่
 เทือกเขานาคาโก็ด



ค่า บริการอาหารมื้อค่ำ ณ ที่พัก

พักที่ : Hotel Club Himalaya Or Similar หรือระดับเทียบเท่าระดับ 5 ดาว



วันที่สองของการเดินทาง (2) นากาโก๊ต - กาฐมัณฑุ - โภคครา - น้ำตกเดวี - พายเรือทะเลสาปฟีว่า

เช้า บริการอาหารเช้า ณ ห้องอาหารของโรงแรมที่พัก

ให้ท่านได้สูดอากาศยามเช้าตรู่ และเก็บภาพความสวยงามของแสงอาทิตย์ ที่สาดส่องตัดกับหิมะขาวนวลที่ปกคลุมเทือกเขาหิมาลัยทอดตัวยาวละเอียด บ่งบอกถึงเส้นขอบฟ้าและพื้นดินของยอดเขาเอเวอร์เรสต์เป็นทิวทัศน์ที่สวยงามมากจนไม่อาจจะกะพริบตาได้.. “เทือกเขานากาโก๊ต” อยู่เหนือระดับน้ำทะเลถึง 2,164 เมตร จากทิศตะวันออกของหุบเขานี้จะ สามารถมองเห็นภูเขาหิมาลัยโดยรอบซึ่งประกอบด้วยยอดเขา 5 ยอด จากจำนวนยอดเขา 10 ยอดที่สูงที่สุดในโลกได้แก่ ภูเขาเอเวอร์เรสต์ (EVEREST) โลดเส (LHOTSE) โชยู (CHO YU) มาลาคุ (MAKALA) และ มานาสลู (MAMASLU)



.....น. ออกเดินทางสู่สนามบินเมืองกาฐมัณฑุเดินทางสู่เมืองสนามบินเพื่อสู่เมืองโภคครา โดยสายการบิน

*****หมายเหตุ*** เนื่องจากสายการบินอนุญาตให้โหลดสัมภาระเพียงแค่ 15 กก. แนะนำให้ท่านแบ่งกระเป๋าเดินทางสำหรับพักค้างคืน 1 คืน เพื่อความสะดวกและคล่องตัว**

.....น. ถึงสนามบินเมืองโภคครา นำท่านเที่ยวชมเมืองโภคครา

เที่ยง รับประทานอาหาร ณ ร้านอาหาร

ชม **“น้ำตกเดวี” (Devi Waterfall)** น้ำตกที่ตั้งชื่ออุทิศให้กับนายเดวิด ผู้ที่ขอมสละชีวิตเพื่อหญิงอันเป็นที่รัก ลักษณะน้ำตกแห่งนี้ เป็นน้ำตกขนาดเล็กที่น้ำจะไหลลงพื้นดิน ที่ไม่เคยมีน้ำบนพื้นเลย และไม่เคยมีใครสามารถตรวจสอบได้ว่าน้ำจำนวนมากนั้นไหลไปออกที่ไหน





“นั่งเรือสองทะเลสาปฟีวา” (Phiva Lake)

สัมผัสกับความงดงามของภูเขาหางปลา (Fish Tail) รวมถึงยอดเขาอันนาปूरณา (Annapurna I / II) ซึ่งมีความสูงเหนือระดับน้ำทะเลมากกว่า 7000 เมตร และมีหิมะปกคลุมตลอดทั้งปี ความงามของยอดเขาจะทอดลงบนพื้นน้ำที่ใสสะอาดบนทะเลสาปฟีวา แวะกราบนมัสการวัดกลางน้ำ วิหารบารฮี จากนั้นให้ท่านที่ชอบช้อปปิ้ง รอบๆทะเลสาปจะเรียงรายด้วยร้านค้าของที่ระลึก จากนั้นเดินทางเข้าสู่ที่พัก



ค่า บริการอาหารมื้อค่ำ ณ ที่พัก

พักที่ : Hotel Pokhra Grande or Similar 5* หรือระดับเทียบเท่าระดับ 5 ดาว

**วันที่สามของการเดินทาง (3) โภคครา - กาฐมัณฑุ - เมืองเก่ากาฐมัณฑุ -
เทพธิดาตาเลญ - กาฐมณฑป**

เข้าตรู้นำท่านเดินทางสู่ **“ยอดเขาซารังก็อต” (Sarangkot)** ให้ท่านได้สูดอากาศยามเช้าตรู และเก็บภาพความสวยงามของแสงอาทิตย์ ที่สาดส่องตัดกับหิมะขาวนวลที่ปกคลุมเทือกเขาหิมาลัยทอดตัวยาวละเอียด บ่งบอกถึงเส้นขอบฟ้าและพื้นดินอยู่ใกล้แก่เอี่ยม ยอดเขาที่สูงตระหง่านทั้งยอดเขาหางปลา ยอดเขาอันนาปूरณา และวิวของทะเลสาปฟีวา





เช้า บริการอาหารเช้า ณ ห้องอาหารของโรงแรมที่พัก

.....น. ออกเดินทางสู่สนามบินเพื่อบินสู่เมืองโกคตรา โดยสายการบิน เที่ยวบิน

เที่ยง บริการอาหารกลางวัน ณ ห้องอาหาร

เดินทางสู่ **“พระราชวังการ์ฆัฒฑู”** ซึ่งมี **KATHMANDU DURBAR SQUARE** เป็นอาคารแบบยุโรปสีขาวมีหอสูง 9 ชั้น เรียกว่า **หอพัสันตปุร์** เป็นพระราชวังที่ใช้ประกอบพิธีกรรมสำคัญในราชวงศ์ และยังเป็นสถานที่กษัตริย์เนปาลประกอบพระราชพิธีราชาภิเษกขึ้นครองราชสมบัติด้วย ชม **หนุমান ดอร์เก** รูปปั้นหนุমানผู้ทำหน้าที่นายทวารคอยรักษาประตูเข้าพระราชวัง มี **อักขระพิศวง** ตัวอักษรที่พระเจ้ามัตละได้ประดิษฐ์ขึ้น โดยผสมผสานตัวอักษรจากหลายๆชาติ หลายภาษา อาทิ ทิเบต ภูฏาน อินเดีย สันสกฤต บาลี เป็นต้น มีความเชื่อว่าหากใครที่สามารถอ่านได้ทุกคำจะมีน้ำศักดิ์สิทธิ์ไหลออกมาจากปากมังกรชม **การ์ฆัฒฑู** อาคารไม้เก่าแก่ต้นกำเนิดของชื่อเมืองการ์ฆัฒฑู ซึ่งสร้างจากต้นไม้เพียงต้นเดียว

“พระราชวังหนุমানดอร์เก” (HANUMANDHOKA OR



และนำท่านเข้าเฝ้า**เทพธิดากุมารี (Living Goddess)** ที่เชื่อว่าเป็นเทพเจ้าที่มีชีวิตอยู่เพียงหนึ่งเดียวในโลก (ได้รับการยกย่องให้เป็น **มรดกโลกในพ.ศ. 2522**) รูปสลัก **“พระไภรวะไกรพ”** หรือ **พระอิศวรปางดุร้าย** เป็นปางหนึ่งของพระศิวะ ซึ่งชาวไทยเรียกว่า "พระพิราพ" ซึ่งเป็นครุในนาฏกรรม



ค่ำ บริการอาหารมื้อค่ำ ณ ที่พัก

พักที่ : Hotel Club Himalaya Or Similar

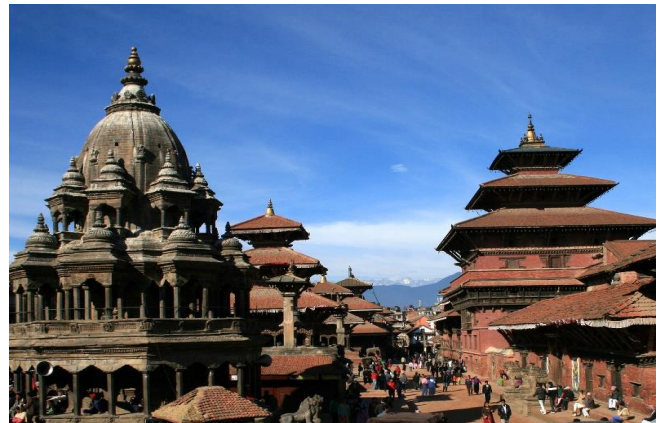
หรือระดับเทียบเท่าระดับ 5 ดาว



วันที่สี่ของการเดินทาง (4) โภคครา - กาฐมัณฑุ - เมืองเก่ากาฐมัณฑุ - เทพธิดา ตาเลจู - กาฐมณฑป

เช้า บริการอาหารเช้า ณ ห้องอาหารของโรงแรมที่พัก

นำท่านเดินทางสู่ **เมืองปาตัน (Patan)** ในภาษาสันสกฤต แปลว่า ลลิตบุรี หรือเมืองแห่งความงาม เมืองปาตันได้ขึ้นทะเบียนเป็นเมืองมรดกโลก 1 ใน 7 ของเนปาล อีกทั้งเป็นศูนย์รวมของศาสนาพุทธและศาสนาฮินดู นอกจากนี้ยังขึ้นชื่อเรื่องงานฝีมือโดยเฉพาะงานทองเหลืองและงานไม้แกะสลัก นำชม**พระราชวังเมืองปาตัน** ที่แสดงถึงรูปแบบสถาปัตยกรรมเนวาลืออย่างชัดเจน



ชม **“วัดวิหารทองคำ” (The Golden Temple) หรือ “วัดหิรัญญาวนามหาวิหาร” (Hiranya Varna Mahavihar)** เป็นวัดทางพุทธศาสนา สิ่งที่เด่นสะดุดตาคือแผ่นทองคำที่ตีปิดจากยอดหลังคาแล้วทอดยาวเป็นสายลงมายังพื้นล่างที่มีปกคลุมอาคารสูง 3 ชั้น ซึ่งชาวเนปาลที่นับถือพุทธเชื่อว่านี่คือเส้นทองรองรับเสด็จพระพุทธเจ้ายามท่านเสด็จกลับลงมาจากชั้นดาวดึงส์ อีกทั้งวัดนี้ไม่อนุญาตให้ฆ่าสัตว์ ภายในวัดจึงมีทั้ง นก หนู และเต่าให้เห็น อีกทั้งนักท่องเที่ยวที่สวมใส่เครื่องหนัง จำเป็นต้องถอดเอาไว้ด้านนอก ไม่อนุญาตให้นำเข้าไปภายในวัด



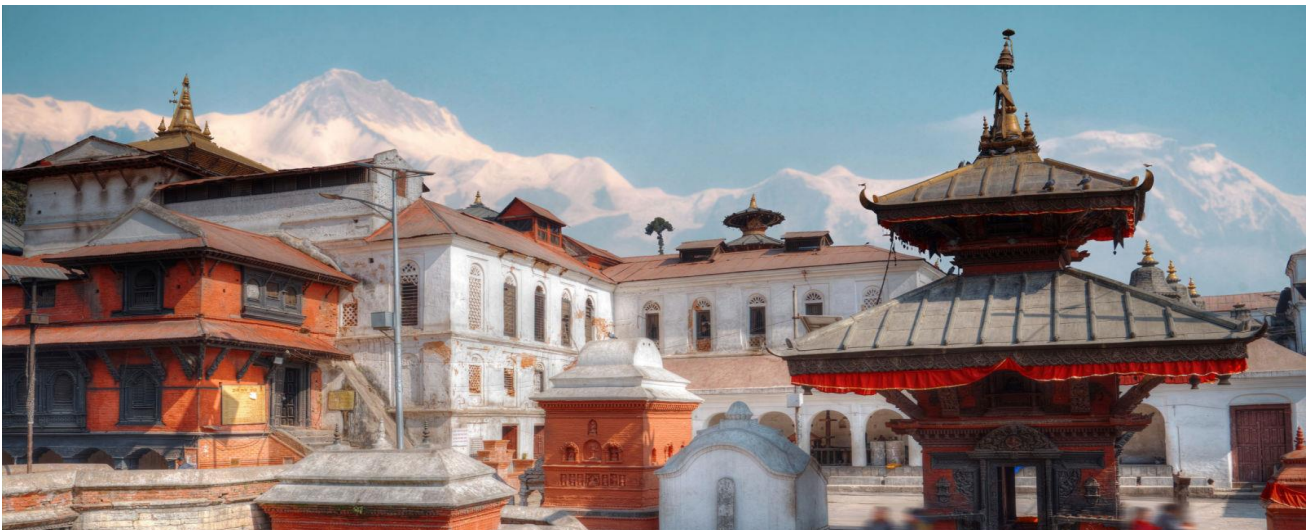
ชม **“วัดเจดีย์มหาพุทธ” (Mahaboudhi stupa)** เจดีย์แห่งนี้สร้างด้วยจิตศรัทธาในพระพุทธศาสนา โดยได้สร้างตามแบบองค์มหาเจดีย์พุทธคยาในเมืองพุทธคยา ประเทศอินเดีย เมื่อเดินเข้าไปภายในจะพบกับตัวองค์พระเจดีย์ที่ประดับกระเบื้องดินเผาปั้นพระพุทธรูปเป็นแบบนูนสูงปางขัดสมาธิ





ประดับรอบองค์เจดีย์นับกว่า 10,000 องค์ ด้านหลังจะมีวิหารองค์น้อยที่แผ่นหินสลัก บนภาพสลักเป็นรูปพระนางสิริมหามายาประสูติเจ้าชายสิทธัตถะ ได้ต้นสาละ ซึ่งทำจำลองมาจากลุมพินี จากนั้นให้ท่านได้แวะซื้อของที่ระลึก ในหมู่บ้านหัตถกรรม ซึ่งจะมีร้านค้าต่างๆ อาทิ ร้านจำหน่ายเครื่องประดับ ร้านจำหน่ายพรมของชาวทิเบต ที่อพยพมาพักในเนปาล พรมที่นี่มีชื่อเสียงมากและเป็นสินค้าส่งออกที่สร้างรายได้ที่ดี นอกจากนี้ ยังมีร้านที่จำหน่ายสินค้าจำพวกไม้และงานทองเหลือง ฯลฯ สินค้าที่นี่คุณภาพดีและเป็น สถานที่ส่งเสริมงานจากกลุ่มแม่บ้าน

เที่ยง บริการอาหารกลางวัน ณ ห้องอาหาร



ชมวัดฮินดู **“วัดปศุปาตินารทหรือวัดหลังคาทองคำ” (Pashupatinath Temple)** ที่ศักดิ์สิทธิ์ตามความเชื่อของชาวชมพูทวีปริมฝั่งแม่น้ำบักมาตี(BAGMATI RIVER) ซึ่งเป็นวัดคู่บ้านคู่เมืองที่สำคัญที่สุดของชาวเนปาลที่นับถือศาสนาฮินดู นำท่านสักการะ ชม เจดีย์พุทธนาท (Boudhanath) เป็น โบราณสถานในพุทธศาสนานิกายมหายานซึ่งเป็นเจดีย์ที่ใหญ่ที่สุดในกาฐมัณฑุมิ พระเนตรมองเห็นธรรมของพระพุทธเจ้าที่ทรงทอดมองไปได้รอบทิศบนฐานรูปแปดเหลี่ยมและมีกงล้อหมุน

ให้ท่านอิสระซื้อของฝากและของที่ระลึกบน **ถนนทามเอล (Thamel street)** ย่านทามเอลเป็นถนนคนเดิน สินค้าได้แก่ เสื้อผ้า กระเป๋า ผ้าคลุมไหล่ พรม และสินค้าเครื่องประดับ และของแต่งบ้าน เป็นต้น โดยสินค้าเหล่านี้เป็นสินค้านำเข้าจาก หากพอมีเวลาเชิญท่านช้อปปิ้งสินค้าอิมพอร์ต (ของแท้) จากยุโรปมากมาย ย่านถนน NEW ROAD เช่น ผ้าตัดสูทจาก





อิตาลี, อังกฤษ และ ญี่ปุ่น กระเป๋า Samsonite, Dunhill, Dior, Rodeastock, ปากกาคูปองต์, มงบลั่งน้ำหอมที่มีชื่อเสียงนานาชาติ และเครื่องสำอางค์จากยุโรปที่ตลาด SUPER MARKET และมีคนกล่าวว่าราคาถูกกว่าฮ่องกงหรือสิงคโปร์



ค่า บริการอาหารมื้อค่ำ ณ ที่พัก

พักที่ : Hotel Club Himalaya Or Similar หรือระดับเทียบเท่า 5 ดาว

วันที่ห้าของการเดินทาง (5) วัดสวยมภูนาทร-กาฐมัณฑุ-กรุงเทพฯ

Optional tour ที่คุณสามารถเลือกซื้อได้ :-

ทัวร์ Mt. Flight for Everest Mt. ท่านละ 7,000 บาท

เวลา : 06.00-08.00 น.

โปรแกรม : ขอแนะนำโปรแกรม Mt. Flight บินชมแนวเขาหิมาลัย และยอดเขาเอเวอร์เรส โดยเครื่องบินจะใช้เวลาบินชม ประมาณ 1 ชั่วโมง เที่ยวบินที่สร้างความประทับใจให้แก่นักท่องเที่ยวมากกว่าแสนคนต่อปี ดันตาตื่นใจกับความอลังการของแนวเขาหิมาลัย บินลัดเลาะตามไหล่เขา เริ่มจากความสูงที่มากกว่า 5000 เมตรเหนือระดับน้ำทะเล สถานที่ที่ไม่เคยมีนักเดินเขาท่านไหนสามารถพิชิตได้ ไต่เรียงตั้งแต่ยอด Gauri-Shankar สูง 7134 เมตร, Melungtse สูง 7023 เมตร, Gyanchungkang สูง 7952 เมตร, Nuptse 7855 เมตร ท้ายสุดแบบใกล้ชิดกับยอดเขาEverest สูง 8848 เมตรเหนือระดับน้ำทะเล เป็นต้น ทุกท่านที่บินเที่ยวบินนี้จะได้รับใบการันตี Certificate จากสายการบินทุกท่าน





เช้า บริการอาหารเช้า ณ ห้องอาหารของโรงแรมที่พัก

นำชม **“วัดสวยมภูนารท” (Swayambhunath)** หรือ **“วัดลิง”** ซึ่งเป็นวัดทางพุทธศาสนาที่สำคัญ ตั้งอยู่ บนยอดเขาแดงทางทิศตะวันตกของเมืองกาฐมัณฑุ เจดีย์นี้มีอายุมากกว่า 2,500 ปี ทั่วบริเวณวัดแห่งนี้ เต็มไปด้วยลิงซึ่งจะลงมาเก็บเมล็ดข้าวที่ชาวเนปาลนำมาถวายที่วัดเป็นอาหาร นมัสการเจดีย์สวยมภูนารท ซึ่งถือว่าเจดีย์นี้เป็นเจดีย์ที่เก่าแก่ที่สุดในประเทศเนปาล ที่ตัวเจดีย์ตรงบริเวณยอดฐานจะมีรูปดวงตาของพระพุทธเจ้า ชาวเนปาลมีความเชื่อที่ว่าพระเนตรของพระพุทธเจ้าจะยังคงคอยมองดูโลกมนุษย์และมีจุดเล็กๆตรงกลางระหว่างคิ้ว ชาวเนปาลเชื่อว่าเป็นดวงตาที่ 3 ซึ่งหมายถึงดวงตาแห่งธรรม และเครื่องหมายที่ตรงจุมูกคือเลข 1 หรือ โอม โดยในเนปาลคือสัญลักษณ์ของความ เป็นหนึ่งหรือเอกภาพ... บริเวณ โดยรอบมีวิหารสำคัญ 2 หลัง หลังแรกประดิษฐานพระศรีอริยเมตไตรย และอีก หลังเป็นวิหารของพระแม่ปารวตี ที่ชาวเนปาลมักมาทำการบูชาขันต์ด้วยไก่หรือแพะ ตามความเชื่อที่ว่าลูกแรกเกิดหากป่วยไข้ หรือคนในครอบครัวป่วยไข้ หากบูชาพระแม่ปารวตีท่านจะปัด โรคภัยให้หายไป ที่วัดสวยมภู นารทยังเป็นที่นิยมที่จะมาชมเมืองกาฐมัณฑุซึ่งจะเห็นวิวแบบพาโนรามา ช่างงดงามอย่างยิ่ง



.....น. ออกเดินทางสู่ ท่าอากาศยานตริภูวัน เมืองกาฐมัณฑุ

13.30 น. นำท่านเดินทางสู่กรุงเทพฯโดยสายการบิน ไทยสมายล์ เที่ยวบินที่ WE320 (เดินทาง 03.30 ชม.) (บริการอาหารกลางวันบนเครื่อง)

18.15 น. เดินทางสู่กรุงเทพฯมหานครโดยสวัสดิภาพ

หมายเหตุ : โปรแกรมการเดินทางอาจเปลี่ยนแปลงได้ตามความเหมาะสม เนื่องจากสภาพ ลม ,ฟ้า, อากาศ,การล่าช้าอันเนื่องมาจากสายการบิน และสถานการณ์ต่างประเทศที่ทางคณะเดินทางในขณะนั้น เพื่อความปลอดภัยในการเดินทาง บริษัท ได้มอบหมายให้ หัวหน้าทัวร์ผู้นำทัวร์ มีอำนาจตัดสินใจ ณ ขณะนั้นทั้งนี้การตัดสินใจจะคำนึงถึงผลประโยชน์ของหมู่คณะเป็นสำคัญ



อัตราค่าบริการ(จำนวน 8 ท่านออกเดินทาง)				
กำหนดการเดินทาง	ผู้ใหญ่ พักห้องละ 2 ท่าน	เด็กอายุต่ำกว่า 12 ปี พักกับผู้ใหญ่ 1 ท่าน	เด็กอายุต่ำกว่า 12 ปี พักกับผู้ใหญ่ 2 ท่าน (เสริมเตียง)	พักเดี่ยว
10 - 14 ส.ค.2566	73,900	73,900	73,900	12,000
23 - 27 ก.ย.2566	73,900	73,900	73,900	12,000
13 - 17 ต.ค.2566	73,900	73,900	73,900	12,000
21 - 25 ต.ค.2566	73,900	73,900	73,900	12,000
02 - 06 ธ.ค.2566	73,900	73,900	73,900	12,000
09 - 13 ธ.ค. 2566	73,900	73,900	73,900	12,000
30 ธ.ค.-03 ม.ค.67	79,900	79,900	79,900	15,000
ต้องการเดินทางโดยชั้นธุรกิจ BUSINESS CLASS กรุณาสอบถามราคาเพิ่มเติมจากเจ้าหน้าที่บริษัทฯ				
หมายเหตุ : ออกเดินทางตั้งแต่ 8 ท่าน ออกเดินทาง				

อัตราค่าบริการนี้รวม

- ✦ ค่าตั๋วเครื่องบินไป-กลับ และไฟล์ทภายในประเทศ พร้อมค่าภาษีสนามบินทุกแห่งตามรายการทัวร์
- ✦ ค่ารถปรับอากาศนำเที่ยวตามระบุไว้ในรายการ พร้อมคนขับรถที่ชำนาญเส้นทาง
- ✦ โรงแรมที่พักตามระบุ หรือเทียบเท่าในระดับเดียวกัน (ห้องละ 2 ท่าน)
- ✦ ค่าอาหารที่ระบุในรายการ ให้ท่านได้ลิศรสกับอาหารท้องถิ่นในแต่ละเมือง
- ✦ ค่าบริการนำทัวร์โดยหัวหน้าทัวร์ผู้มีประสบการณ์นำเที่ยวให้ความรู้และคอยดูแลอำนวยความสะดวกตลอดการเดินทาง 1 ท่าน
- ✦ ค่าประกันอุบัติเหตุในการเดินทางวงเงินท่านละ 1,000,000 บาท
- ✦ ไฟล์ระหว่างประเทศท่านสามารถโหลดกระเป๋าใต้เครื่องบินได้ 1 ใบ น้ำหนักไม่เกินใบละ 20 กก. ส่วนกระเป๋าใบเล็กอยู่ในความดูแลของท่านเองไม่เกิน 7 กก. (ไฟล์ทภายในประเทศท่านสามารถโหลดกระเป๋าใต้เครื่องบินได้ 1 ใบ น้ำหนักไม่เกินใบละ 15 กก. ส่วนกระเป๋าใบเล็กอยู่ในความดูแลของท่านเองไม่เกิน 7 กก.)
- ✦ ค่าธรรมเนียมในการยื่นวีซ่าเนปาลและค่าบริการ



อัตราค่าบริการนี้ไม่รวม

- + ค่าทำหนังสือเดินทาง Passport
- + ค่าน้ำหนักของกระเป๋าเดินทางในกรณีที่เกิดเกินกว่าสายการบินกำหนด
- + ค่าใช้จ่ายส่วนตัวนอกเหนือจากรายการที่ระบุ เช่น ค่าเครื่องคั้มและค่าอาหารที่สั่งเพิ่มเอง
- + ค่าโทรศัพท์ ค่าซักรีด ฯลฯ / ค่าอาหารที่ไม่ได้ระบุไว้ในรายการ
- + ค่าทำใบอนุญาตที่กลับเข้าประเทศของคนต่างชาติ หรือ คนต่างด้าว
- + ค่าภาษีมูลค่าเพิ่ม 7 % และค่าภาษีหัก ณ ที่จ่าย 3 %
- + ค่าใช้จ่ายส่วนตัว อาทิ ค่าโทรศัพท์ , ค่าซักรีด , ค่าเครื่องคั้มและอาหารนอกเหนือจากที่ระบุในรายการ
- + ค่าฝากคั้มของภาษีน้ำมันที่ทางสายการบินแจ้งเปลี่ยนแปลงกะทันหัน
- + ค่าพนักงานยกกระเป๋า ณ โรงแรมที่พัก (ทางบริษัทฯ ไม่ได้จัดให้แก่ท่านเนื่องจากป้องกันการสูญหายจากมิจนาชีพที่แฝงตัวเข้ามาในโรงแรมที่พัก และเพื่อความสะดวกรวดเร็วในการเข้าห้องพักสำหรับทุกท่าน)
- + ค่าทิปหัวหน้าทัวร์ ท่านละ 100.- บาท ต่อวัน
- + ค่าทิปพนักงานขับรถ ท่านละ 5.-ยูเอสดอลลาร์

เงื่อนไขการสำรองที่นั่ง และการชำระเงิน

- + กรุณาจองล่วงหน้าพร้อมชำระงวดแรก **40,000.-** บาท ก่อนการเดินทาง พร้อมพร้อมหนังสือเดินทาง และค่าใช้จ่ายส่วนที่เหลือก่อนการเดินทางไม่น้อยกว่า 30 วัน มิฉะนั้นจะถือว่าท่านยกเลิกการเดินทาง
- + บริษัทฯ ขอสงวนสิทธิ์ยกเลิกการเดินทางก่อนล่วงหน้า 10 วัน ซึ่งจะเกิดขึ้นได้ก็ต่อเมื่อไม่สามารถทำรูปได้อย่างน้อย 15 ท่าน และหรือ ผู้ร่วมเดินทางในคณะไม่สามารถผ่านการพิจารณาวีซ่าได้ครบ 15 ท่าน ซึ่งในกรณีนี้ ทางบริษัทฯ ยินดีคืนเงินให้ทั้งหมดหักค่าธรรมเนียมวีซ่า หรือจัดหาคณะทัวร์อื่นให้ ถ้าท่านต้องการ
- + บริษัทฯ ขอสงวนสิทธิ์ที่จะเปลี่ยนแปลงรายละเอียดบางประการในทัวร์นี้ เมื่อเกิดเหตุจำเป็น สุขวิสัย จนไม่อาจแก้ไขได้ และจะไม่รับผิดชอบใดๆ ในกรณีที่สูญหาย สูญเสียหรือได้รับบาดเจ็บ ที่นอกเหนือความ รับผิดชอบของหัวหน้าทัวร์และเหตุสุดวิสัยบางประการเช่น การนัดหยุดงาน ภัยธรรมชาติ การจลาจล ต่างๆ
- + เนื่องจากรายการทัวร์นี้เป็นแบบเหมาจ่ายเบ็ดเสร็จ หากท่านสละสิทธิ์การใช้บริการใดๆตามรายการ หรือถูกปฏิเสธการเข้าประเทศไม่ว่าในกรณีใดก็ตาม ทางบริษัทฯ ขอสงวนสิทธิ์ไม่คืนเงินในทุกกรณี
- + เมื่อท่านได้ชำระเงินมัดจำหรือทั้งหมด ไม่ว่าจะเป็นการชำระผ่านตัวแทนของบริษัทฯ หรือชำระโดยตรงกับทางบริษัทฯ ทางบริษัทฯ จะขอถือว่าท่านรับทราบและยอมรับในเงื่อนไขต่างๆของบริษัทฯ ที่ได้ระบุไว้โดยทั้งหมด



เงื่อนไขการยกเลิก

- + ยกเลิกก่อนการเดินทาง 30 วัน – คืนค่าใช้จ่ายทั้งหมด ยกเว้นกรู๊ปที่เดินทางช่วงวันหยุด หรือเงินค่ามัดจำที่ต้อง
- + การันตีที่นั่งกับสายการบิน หรือ กรู๊ปที่มีการการันตีค่ามัดจำที่พักโดยตรงหรือโดยการผ่านตัวแทนในประเทศ หรือต่างประเทศและไม่อาจขอคืนเงินได้ (ค่าใช้จ่ายตามความเป็นจริง)
- + ยกเลิกก่อนการเดินทาง 16 – 29 วันขึ้นไป – เก็บค่าใช้จ่าย 50 % ของราคาทัวร์
- + ยกเลิกก่อนการเดินทาง 1 – 15 วัน – เก็บค่าบริการทั้งหมด 100 %

เอกสารที่ใช้ในการยื่นขอวีซ่า VISA เนปาล

- + หนังสือเดินทางที่เหลืออายุใช้งานไม่ต่ำกว่า 6 เดือน และมีหน้าพาสปอร์ตว่างอย่างน้อย 3 หน้า
- + รูปถ่ายสี (ต้องถ่ายไว้ไม่เกิน 6 เดือน ฉากหลังเป็นสีขาวเท่านั้น) 2.0 X 2.0 นิ้ว จำนวน 2 รูป ขึ้นอยู่กับประเทศที่จะเดินทาง
- + สำเนาหนังสือเดินทาง 1 ฉบับ
กรณีเด็กอายุต่ำกว่า 20 ปีบริบูรณ์ / หากเด็กไม่ได้เดินทางกับบิดา/มารดาคนใดคนหนึ่ง หรือบิดามารดาไม่ได้เดินทางทั้งสองคน ต้องมีจดหมายยินยอมให้เดินทาง ไปต่าง ประเทศจากบิดา และ มารดา ซึ่งจดหมายต้องออกโดยที่ว่าการอำเภอ
- + สำเนาบัตรประชาชน หรือ สำเนาสูติบัตร 1 ชุด
- + สำเนาทะเบียนบ้าน 1 ชุด, สำเนาทะเบียนสมรส หรือ ทะเบียนหย่า 1 ชุด
- + สำเนาใบเปลี่ยนชื่อ-สกุล (ถ้ามี) 1 ชุด
- + การบิดเบือนข้อเท็จจริงประการใดก็ตามอาจจะถูกระงับมิให้เดินทางเข้าประเทศในกลุ่มประเทศเป็นการถาวร และถึงแม้ว่าท่านจะถูกปฏิเสธวีซ่าสถานทูต ไม่คืนค่าธรรมเนียมที่ได้ชำระไปแล้วและหากต้องการขอยื่นคำร้องใหม่ก็ต้องชำระค่าธรรมเนียมใหม่ทุกครั้ง
- + หากสถานทูตมีการเรียกสัมภาษณ์ ทางบริษัทฯขอความร่วมมือในการเชิญท่าน ไปสัมภาษณ์ตามนัดหมายและ โปรดแต่งกายสุภาพ ทั้งนี้ทางบริษัทฯ จะส่งเจ้าหน้าที่ไปอำนวยความสะดวก และประสานงานตลอดเวลาและหากสถานทูตขอเอกสารเพิ่มเติมทางบริษัทใคร่ขอรบกวนท่านจัดส่งเอกสารดังกล่าวเช่นกัน
- + กรณีที่ท่านยกเลิกการเดินทางภายหลังจากได้วีซ่าแล้ว ทางบริษัทฯขอสงวนสิทธิ์ในการแจ้งสถานทูตยกเลิกวีซ่าของท่าน เนื่องจากการขอวีซ่าในแต่ละประเทศจะถูกบันทึกไว้เป็นสถิติในนามของบริษัทฯ
- + ทางสถานทูตจะรับพิจารณาเฉพาะท่านที่มีเอกสารพร้อมและมีความประสงค์ที่จะเดินทางไปท่องเที่ยวยังประเทศตามที่ระบุเท่านั้น การปฏิเสธวีซ่าอันเนื่องมาจากหลักฐานในการขอขึ้นวีซ่าปลอมหรือผิดวัตถุประสงค์ในการยื่นขอวีซ่าท่องเที่ยวทางบริษัทฯ ขอสงวนสิทธิ์ในการคืนเงิน โดยจะหักค่าใช้จ่ายที่เกิดขึ้นจริงและจะคืนให้ท่านหลังจากทัวร์ออกเดินทางภายใน 30 วัน โปรแกรมการเดินทางอาจเปลี่ยนแปลงได้ตามความเหมาะสม ทั้งนี้จะคำนึงถึงประโยชน์และความปลอดภัยของผู้เดินทางเป็นหลัก