



# HOKKAIDO

โฮตารุ โนโบริเบทสึ ซัปโปโร

เดินทาง : 06-10 / 13-17 / 20-24 ต.ค.66

ราคาเริ่ม **49,990**



LET'S GO GROUP

เกี่ยวกับเรา...ไม่มีวันสิ้นสุด

ZGCTS-2305TG

**5** | **3** | **TG**  
วัน | คืน | บิน



**พิเศษ!! บุฟเฟ่ต์ชาบูยักษ์ 3 ชนิด**  
**ช้อปปิ้งจุใจที่ทานุกิโคจิ**

**นั่งกระเช้าอุสุซัน ชมวิวไบไม้เปลี่ยนสึ**  
**ชมหุบเขานรก เขาคินโฮตารุสุดเพลีน ช้อปปิ้งมิตซุยเอาก์เล็ท**

- น้ำหนักกระเป๋า 30 KG
- เที่ยวเต็มไม่มีวันอิสระ
- บริการนำดื่มวันละ 1 ขวด

15 คน ออกเดินทาง

อาหาร 6 มื้อ + บนเครื่องบิน

พักโรงแรม 3 ดาว

**แถมฟรี!!**  
**ประกันอุบัติเหตุ**





เกี่ยวกับเรา...ไม่มีวันสิ้นสุด

**ZGCTS-2305TG**

**5 | 3 | TG**  
วัน | คืน | บิน



# HOKKAIDO

โอตารุ โนโบริเบทสึ ซัปโปโร



โปรแกรมเดินทาง 5 วัน 3 คืน THAI AIRWAYS  
ตุลาคม 2566

น้ำหนักกระเป๋า 30 Kg  
อาหาร 6 มื้อ

เริ่มต้น **49,990** บาท

BKK ● ----- ✈ ----- ● CTS

CTS ● ----- ✈ ----- ● BKK

ไฟล์ท์บิน	เวลาออก	เวลาถึง
TG670	23:45	08:30

ไฟล์ท์บิน	เวลาออก	เวลาถึง
TG671	10:30	15:30

วันที่	โปรแกรมทัวร์	อาหาร			โรงแรม
		เช้า	เที่ยง	เย็น	
1	สนามบิณสูวรรณภูมิ				
2	สนามบิณชิโตเซะ - โอตารุ - คลองโอตารุ - พิพิธภัณฑ์เครื่องแก้ว - ถนนซาโกมาชิ	✈	✓	✗	Hotel Wing International Sapporo Susukino, Sapporo หรือเทียบเท่า ★★★
3	โนโบริเบทสึ - หุบเขานรกจิโกกุทานิ - นั่งกระเช้าไฟฟ้าสู่ภูเขาไฟโอสุซาน สวนหมีภูเขาไฟโซวะ - จุดชมวิวะทะเลสาบโทยะ - ซ้อปป์ทานุกิโคจิ	✓	✓	✗	Hotel Wing International Sapporo Susukino, Sapporo หรือเทียบเท่า ★★★
4	อุทยานโมอาย - พระใหญ่อะตามะ ไดบุตสึ - ตลาดปลาซัปโปโรโจง - ทำเนียบรัฐบาลเก่าฮอกไกโด - หอนาฬิกาซัปโปโร - สวนโอโตริ - มิตซุย เอ้าท์เล็ท	✓	✗	✓	Hotel Wing International Sapporo Susukino, Sapporo หรือเทียบเท่า ★★★
5	สนามบิณชิโตเซะ - สนามบิณสูวรรณภูมิ ประเทศไทย	✓	✈		

\*\* รายการทัวร์ข้างต้นอาจมีการเปลี่ยนแปลงตามความเหมาะสม \*\*



## อัตราค่าบริการ

วันเดินทาง	ราคาทัวร์/ท่าน พักห้องละ 2-3 ท่าน	ราคาทัวร์เด็ก/ท่าน (อายุไม่เกิน 12 ปี)	ราคาทัวร์ไม่รวม ตั๋วเครื่องบิน	ราคา ห้องพักเดี่ยว
06 – 10 ตุลาคม 2566	49,990	46,990	34,990	8,000
13 – 17 ตุลาคม 2566	51,990	48,990	36,990	8,000
20 – 24 ตุลาคม 2566	55,990	52,990	40,990	8,000

อัตราค่าบริการสำหรับ เด็กอายุไม่เกิน 2 ปี ณ วันเดินทางกลับ (Infant) ท่านละ 15,000 บาท  
 ราคาทัวร์ไม่รวมค่าทิปไกด์ และคนขับรถ ท่านละ 1,500 บาท

### สำคัญโปรดอ่าน

- กรุณาทำการจองล่วงหน้าก่อนเดินทางอย่างน้อย 30 วัน พร้อมชำระเงินมัดจำ **ท่านละ 20,000 บาท/ท่าน** และชำระส่วนที่เหลือ 21 วัน ก่อนการเดินทาง กรณีวันเดินทางน้อยกว่า 21 วัน ต้องชำระค่าทัวร์เต็มจำนวน 100% เท่านั้น
- อัตราค่าบริการนี้ จำเป็นต้องมีผู้เดินทาง จำนวน 15 ท่าน ขึ้นไป ในแต่ละคณะ กรณีที่มีผู้เดินทางไม่ถึงตามจำนวนที่กำหนด ทางบริษัทฯ ขอสงวนสิทธิ์ในการเลื่อนการเดินทาง หรือเปลี่ยนแปลงอัตราค่าบริการ (ปรับราคาเพิ่มขึ้น เพื่อให้คณะได้ออกเดินทาง ตามความต้องการ)
- ท่านที่ต้องออกบัตรโดยสารภายในประเทศ (ตั๋วเครื่องบิน, รถทัวร์, รถไฟ) กรุณาสอบถามที่เจ้าหน้าที่ทุกครั้งก่อนทำการออกบัตรโดยสาร เนื่องจากสายการบินอาจมีการปรับเปลี่ยนไฟล์ท หรือ เวลาบิน โดยไม่แจ้งให้ทราบล่วงหน้า และการแนะนำจากเจ้าหน้าที่เป็นเพียงการแนะนำเท่านั้น
- ระหว่างท่องเที่ยวหากนักท่องเที่ยวได้รับการตรวจยืนยันว่ามีเชื้อโควิด ทางโรงแรมอาจมีค่าทำความสะอาดห้องพักเพิ่มเติม ถ้ามี (ไม่รวมอยู่ในรายการทัวร์)
- ในกรณีที่ภาครัฐทั้งไทย และประเทศปลายทางมีข้อกำหนดในการกักตัว หรือ การตรวจหาเชื้อโควิด-19 ทุกประเภท ผู้เดินทางต้องรับผิดชอบค่าใช้จ่ายส่วนนี้ด้วยตัวท่านเอง ถ้ามี (ไม่รวมอยู่ในรายการทัวร์)





**Day1 สนามบินสุวรรณภูมิ**

- 20.30 นัดหมายพร้อมกันที่ **สนามบินสุวรรณภูมิ** ประเทศไทย โปรดสั่งเกตุป้าย เลทส์โลกรูป พบเจ้าหน้าที่คอยให้การต้อนรับพร้อมอำนวยความสะดวกเช็คอินให้แก่ท่าน
- 23.45 ออกเดินทางสู่ **สนามบินชิโตเซะ** เกาะฮอกไกโด ประเทศญี่ปุ่น โดยสายการบิน **THAI AIRWAYS** เที่ยวบินที่ **TG670** พร้อมบริการอาหารบนเครื่อง (ใช้เวลาเดินทาง 6 ชั่วโมง 25 นาที)

**Day2 สนามบินชิโตเซะ - โอตารุ - คลองโอตารุ - พิพิธภัณฑ์เครื่องแก้ว - ถนนชาโกมาชิ**

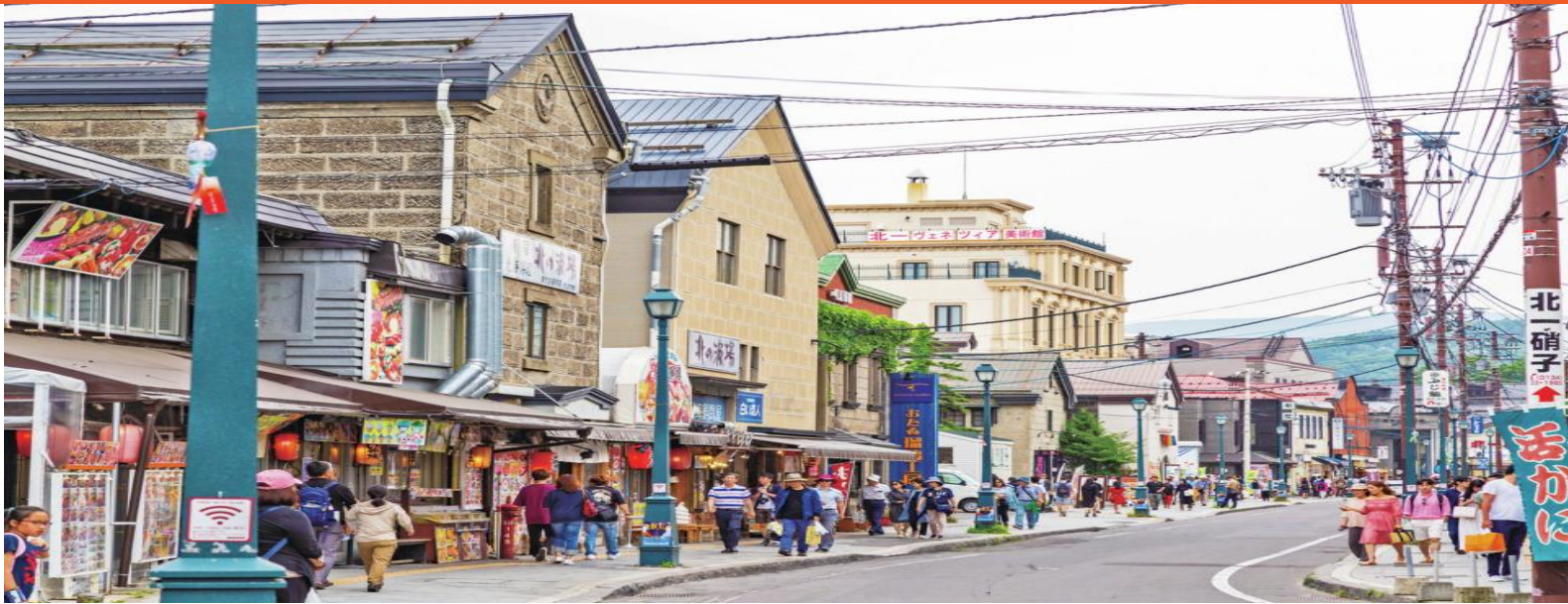
08.30 เดินทางถึง **สนามบินชิโตเซะ** เกาะฮอกไกโด ประเทศญี่ปุ่น (เวลาท้องถิ่นเร็วกว่าประเทศไทย 2 ชั่วโมง) ผ่านการตรวจคนเข้าเมืองรับสัมภาระผ่านจุดคัดกรองตามระเบียบของสนามบิน หลังจากนั้นนำท่านเดินทางสู่ **เมืองโอตารุ** ซึ่งถือเป็นเมืองท่าที่มีบรรยากาศสุดแสนโรแมนติก รวมถึงการตกแต่งของบ้านเรือนนั้น ส่วนใหญ่ได้ถูกออกแบบเป็นสไตล์ตะวันตกเนื่องจากในอดีต เมืองโอตารุได้รับอิทธิพลมาจากการทำการค้าระหว่างประเทศญี่ปุ่นและประเทศในแถบยุโรป อิสระให้ท่านเดินชมความสวยงามของเมืองเลียบลคลองโอตารุอันสวยงามน่าประทับใจ คลองโอตารุเป็นคลองที่เกิดขึ้นจากการถมทะเล สร้างเสร็จเมื่อปี ค.ศ. 1923 เพื่อเป็นเส้นทางขนถ่ายสินค้าจากเรือใหญ่สู่โกดังในเมือง ภายหลังเลิกใช้จึงถมคลองครึ่งหนึ่งเป็นถนนสำหรับนักท่องเที่ยวแทนโกดังต่างๆ ซึ่งเป็นอาคารอิฐสีแดงจึงกลายเป็นสัญลักษณ์ของเมือง และได้ปรับปรุงเป็นร้านอาหาร ร้านขายของที่ระลึกนั่นเอง

จากนั้นนำท่านชม **พิพิธภัณฑ์กล่องดนตรี** ซึ่งมีอายุเกือบร้อยปี ท่านสามารถชมกล่องดนตรีในรูปแบบต่างๆ สวยงามมากมายที่ถูกสะสมมาจากอดีตจนถึงปัจจุบัน อีกทั้งยังสามารถเลือกคิดแบบทำกล่องดนตรีในสไตล์ของตัวเองขึ้นมาเป็นที่ระลึก หรือเป็นของขวัญให้คนรักได้อีกด้วย

นอกจากนี้ด้านหน้าพิพิธภัณฑ์ยังมี **“นาฬิกาไอน้ำโบราณ”** สไตล์อังกฤษ ที่เหลืออยู่เพียง 2 เรือนบนโลกเท่านั้น ซึ่งเป็นของที่ระลึกที่เมือง Vancouver มอบให้แก่เมือง Otaru นาฬิกานี้จะพ่นไอน้ำประกอบกับมีเสียงดนตรีดังขึ้นทุกๆ 15 นาที เหมือนกับนาฬิกาไอน้ำอีกเรือนหนึ่งที่ประเทศแคนาดา ถ้ามาฮอกไกโดแล้วไม่มาชม ต้องไปชมที่แคนาดาเท่านั้นจะ







เที่ยง บริการอาหารกลางวัน ณ ภัตตาคาร

อิสระให้ท่านได้เลือกซื้อ เลือกชมสินค้ามากมายกับ **ถนนซาโกมาชิ** โดยด้านขวามือก็ต้องสะดุดตา สะดุดใจ ไปกับความน่ารักของเจ้าแมวน้อยคิตตี้ ที่ทำทนายรอให้ทุกท่านเข้าไปเยี่ยมชม ผ่านมาแล้วจะผ่านเลยไปได้อย่างไรกัน แวะชมกันสักหน่อยสิคะ เมื่อเข้าไปในร้านทุกท่านสามารถเลือกแก้วเป็นลวดลายตามใจชอบแต่ละท่านได้เลยนะจ๊ะ ซึ่งข้างหลังแก้วจะมีการสกรีนคำว่า otaru ติดไว้ด้วยนะคะ ซึ่งแก้วก็จะมีมากมายหลากหลายแบบให้เลือก ราคา ก็จะแตกต่างกันออกไป เมื่อซื้อแก้วพร้อมเครื่องดื่มเรียบร้อยแล้วสามารถเติมเครื่องดื่มฟรีได้อีกรอบด้วยนะคะ เลือกเครื่องดื่มเรียบร้อยแล้ว เชิญเลือกที่นั่งตามอัธยาศัยที่บริเวณชั้นสองได้เลยจ้า หรือถ้าใครไม่ถนัดนั่งบริเวณชั้นหนึ่งจะเป็นโซนชายของที่ระลึก หรือจะสนุกสนานไปกับการหมุนตุ๊กตาชาปองเสียงทายหาของฝากไปฝากคนที่คุณรักก็ตามแต่สะดวกเลยคะ



นอกจากร้านค้าเฟคิตตี้ไม่ทันไร ก็เจอร้านถัดมาที่เรียกกันว่า มาซอกโกโด ทั้งที่ต้องไม่พลาด **LETAO** กันนะจ๊ะ เป็นคาเฟ่ให้นั่งทานและสามารถสั่งกลับบ้านได้ ซึ่งบางวันอาจจะต้องรอคิวกันสักนิดนึง สิ่งต้องห้ามก็คือห้ามพลาดที่จะลิ้มรส และห้ามพลาดที่จะหิ้วกลับมาเป็นของฝากบุคคลอันเป็นที่รักยิ่งโดยเด็ดขาด LETAO ที่ควรค่าแก่การทานคือซิสเค้กนั้นเอง สัมผัสลิ้นที่นุ่มละมุน กลิ่นหอมหวาน ให้รสชาติหวานพอดี ลิ้มรสพร้อมกับจิบชาและชมบรรยากาศสุดแสนโรแมนติก ไม่มีอะไรจะฟินไปกว่านี้แล้ววว



ค่า อิสระอาหารค่ำตามอัธยาศัย  
 ที่พัก Hotel Wing International Sapporo Susukino, Sapporo ระดับ 3 ดาว หรือเทียบเท่า





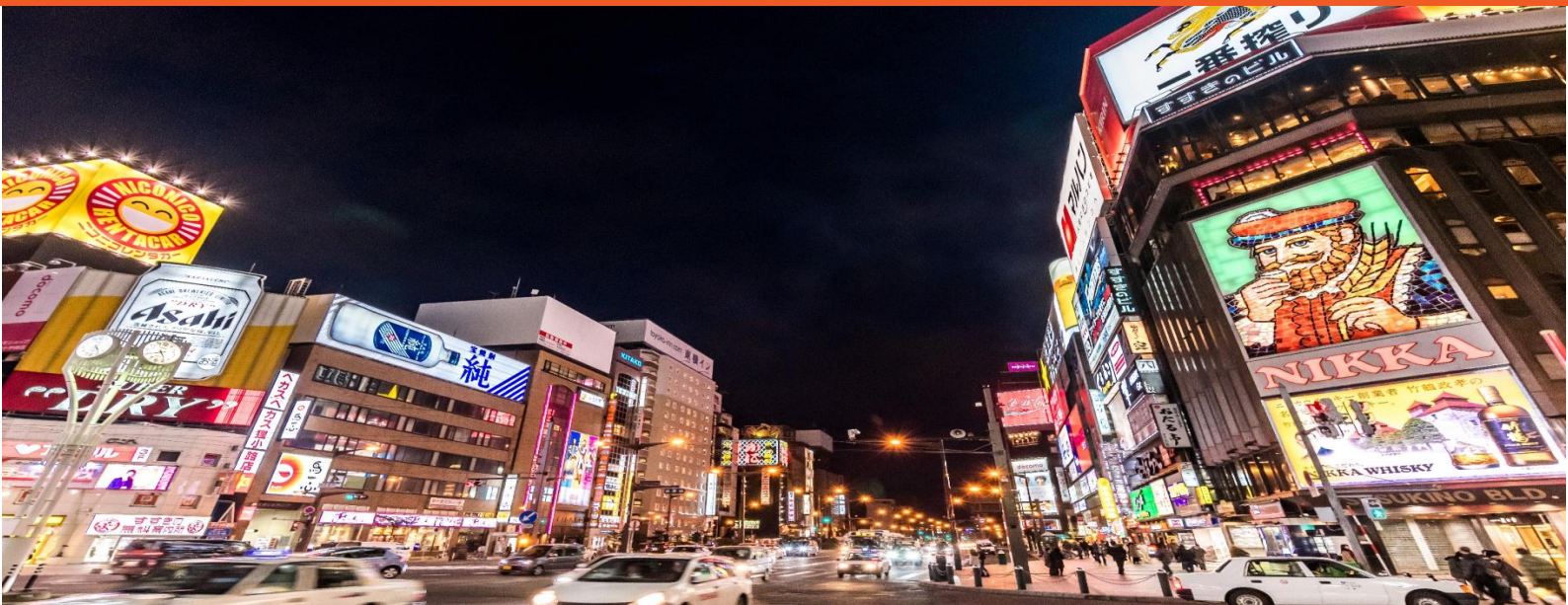
**Day3 โนโบริเบทสึ - หุบเขานรกจิโกกุคานิ - นั่งกระเช้าไฟฟ้าสู่ภูเขาไฟอุสุซาน - สวนหมีภูเขาไฟโซวะ -จุดชมวิวยะเลสาบโทยะ -**  
**ช้อปปิ้งทานุกิโคจิ**

**เช้า** บริการอาหารเช้า ณ ห้องอาหารของโรงแรม  
นำท่านเดินทางสู่ **โนโบริเบทสึ** เมืองที่เป็นเมืองตากอากาศชื่อดังแห่งหนึ่งของญี่ปุ่น มีชื่อเสียงด้านออนเซ็น เป็นเมืองที่เหมาะสำหรับไปพักผ่อนและเข้าออนเซ็นเป็นอย่างยิ่ง นำท่านชม **จิโกกุคานิ** หรือ **หุบเขานรก** ภายในบริเวณนี้ประกอบไปด้วยบ่อน้ำพุร้อนและบ่อโคลนเดือดเกิดขึ้นตามธรรมชาติ จากการระเบิดของภูเขาไฟเมื่อหนึ่งพันปีก่อน ทำให้มีลักษณะคล้ายกระทะทองแดง ซึ่งจะมีควันพวยพุ่งอยู่ตลอดเวลา จากได้พิภพ ทำให้ผู้คนขนานนามที่แห่งนี้เป็นว่า หุบเขานรก และที่นี่ยังเป็นต้นกำเนิดบ่อน้ำพุร้อนที่มีประโยชน์ต่อสุขภาพและผิวพรรณแห่งเมืองโนโบริเบทสึ ที่มีชื่อเสียงที่สุดบนเกาะฮอกไกโดอีกด้วย

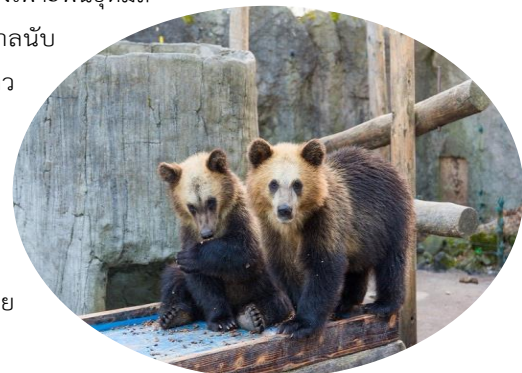
**เที่ยง** บริการอาหารกลางวัน ณ ภัตตาคาร  
จากนั้นนำทุกท่าน **นั่งกระเช้าไฟฟ้าสู่ภูเขาไฟอุสุซาน (Usuzan)** เป็นภูเขาไฟที่ทำให้เกิดทะเลสาบโทยะขึ้นมา จากหลักฐานพบว่า ภูเขาไฟลูกนี้มีการปะทุขึ้นมาทุกๆ 20-50 ปี ดังนั้นจึงทำให้เกิดการเปลี่ยนแปลงภูมิทัศน์ของพื้นที่แถบนี้อย่างต่อเนื่อง ล่าสุดมีการปะทุไปเมื่อปี พ.ศ. 2543 บนนยอดเขาจะเห็นปากปล่องภูเขาไฟที่ยังคุกรุ่นมีควันสีขาวลอยขึ้นมาตลอดเวลา (ขึ้นอยู่กับสภาพอากาศ) ภูเขาไฟอุสุแห่งนี้มีความสูง 737 เมตร เมื่อขึ้นกระเช้าขึ้นสู่ยอดแล้วจะมองเห็นทิวทัศน์ของภูเขาอุสุ โอะกะริยะมะ โคะอุสุ และกินนุมะ คะโคะ ซึ่งทั้งหมดเกิดจากการปะทุของภูเขา **รวมค่านั่งกระเช้าไฟฟ้า**



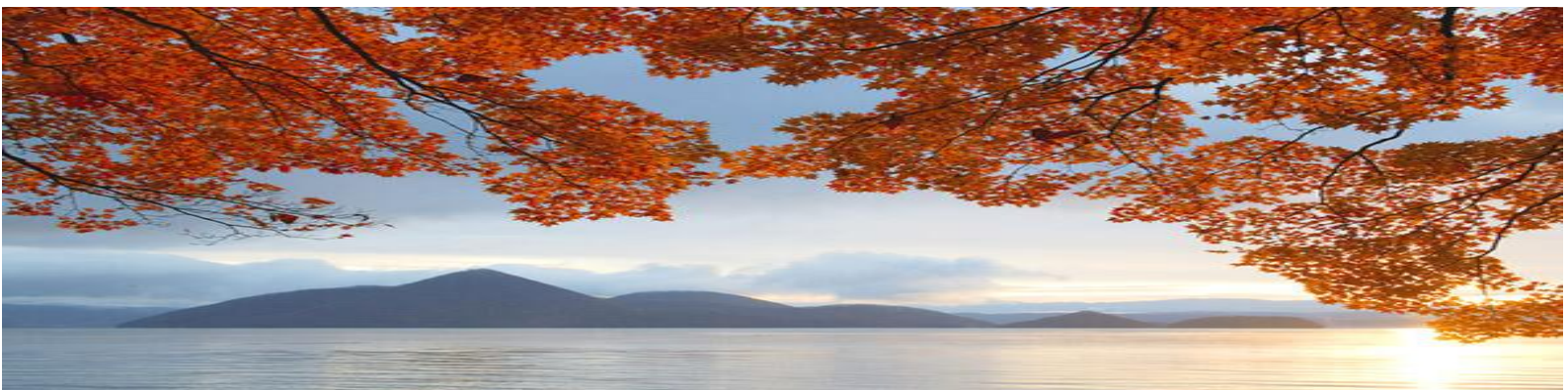




จากนั้นนำท่านสู่ **สวนหมีโซวะชินซัง** ตั้งอยู่ใกล้กับสถานีกระเช้าภูเขาไฟอุสุ ซึ่งที่นี่เป็นแหล่งเพาะพันธุ์หมีสีน้ำตาล ให้ท่านอิสระเดินเที่ยวชมในสวนหมีเพื่อชมความน่ารักฉลาดแสนรู้ของหมีสีน้ำตาลนับ 100 ตัว ที่ใกล้สูญพันธุ์และหาดูได้ยาก ในญี่ปุ่นนี้จะพบเฉพาะบนเกาะฮอกไกโดเท่านั้น ชาวไอนุเชื่อกันว่าหมีสีน้ำตาลนี้ถือเป็นสัตว์เทพเจ้าของพวกเขาอีกด้วย ส่วนท่านไหนที่ต้องการชมแบบใกล้ชิดสามารถชมผ่านกระจกใสได้ หากยังไม่จุใจสามารถเดินมายังโซนห้องสังเกตการณ์พิเศษได้อีกด้วย ซึ่งเรียกว่า “กรงมนุษย์” ท่านจะได้เห็นหมีสีน้ำตาลเดินผ่านไปมาได้ยินเสียงและได้กลิ่นของหมีผ่านรูระบายอากาศเล็กๆ ประหนึ่งว่าได้อยู่ใกล้กับหมีระยะประชิด ที่สวนหมีนี้มีความพิเศษตรงที่ท่านสามารถป้อนอาหารหมีทั้งหลายเหล่านี้ด้วยขนมปัง และแอปเปิ้ล ซึ่งมีจุดจำหน่ายบริการไว้บริเวณทางเข้าและด้านใน **รวมค่าเข้าชม**



จากนั้นนำท่านเดินทางสู่ **จุดชมวิวทะเลสาบโทยะ** (Lake Toya) เป็นจุดชมวิวทะเลสาบโทยะ แบบพาโนรามา และยังสามารถมองเห็นภูเขาไฟฟูจิที่อยู่รายรอบ ทะเลสาบโทยะเป็นทะเลสาบขนาดใหญ่รูปวงกลม มีเส้นรอบวงยาวประมาณ 40 กิโลเมตร เกิดจากปากปล่องภูเขาไฟ ตั้งอยู่ใกล้กับทะเลสาบชิโกสึ



นำท่านช้อปปิ้งที่ **ทานุกิโคจิ** เป็นแหล่งช้อปปิ้งอาเขตบนถนนคนเดินที่มีหลังคามุงบังแดดบังฝนและหิมะ มีความยาว 7 บล็อกถนน มีร้านค้าตั้งเรียงรายอยู่กว่า 200 ร้านค้า Susukin มีร้าน BIG CAMERA จำหน่ายกล้องดิจิตอล, เครื่องใช้ไฟฟ้าและอิเล็กทรอนิกส์,ร้าน100เยน, ร้านUNIQLO ขายเสื้อผ้าแฟชั่นวัยรุ่น,ร้าน MATSUMOTO KIYOSHI ขายยาและเครื่องสำอาง

- ค่า อิสระอาหารค่าตามอัธยาศัย
- ที่พัก Hotel Wing International Sapporo Susukino, Sapporo ระดับ 3 ดาว หรือเทียบเท่า





**Day4 อุทยานโมอาย - พระใหญ่อะตามะ ไคบุตสึ - ตลาดปลาซัปโปโรโจงโง - ทำเนียบรัฐบาลเก่าฮอกไกโด - หอนาฬิกาซัปโปโร - สวนโอโดริ - มิตซุย เอ้าท์เล็ต**

เช้า บริการอาหารเช้า ณ ห้องอาหารของโรงแรม  
จากนั้นนำท่านชม **อุทยานโมอาย** (ใช้ระยะเวลาเดินทางโดยประมาณ 1 ชั่วโมง 30 นาที) ที่ออกแบบโดย Tadao anda สถาปนิกชื่อดังของโลก ก่อสร้างตั้งแต่ ค.ศ. 1982 ไอเดียคล้ายวัฒนธรรมจากโมอายและอียิปต์ ออกแบบรูปร่างตั้งให้อยู่ในเงาของดอกลาเวนเดอร์ พระพุทธรูปเป็นแนวคิดโครงสร้างจากการเรียงลำดับของจิตวิญญาณ องค์พระมีชื่อว่า Atama Daibutsu เปิดให้เข้าชมอย่างเป็นทางการ เมื่อวันที่ 17 ก.ค. 2559 ที่ผ่านมา

**อุทยานโมอาย** มีพื้นที่ประมาณ 540,000 ตารางเมตร มี 40,000 กลุ่มของที่บรรจุอัฐิและรองรับได้ 70,000 กลุ่ม (ชาวญี่ปุ่นไม่มีการฝังศพ ใช้การเผา และจะซื้อที่ดินไว้เก็บ"อัฐิ"เก็บแบบทั้งตระกูลรวมไว้) โมอายแห่งญี่ปุ่น เป็นชื่อที่ผู้คนเรียกขาน เป็นหนึ่งในสุสานที่ใหญ่ที่สุดในฮอกไกโด







จากนั้นนำท่านสู่ **ตลาดซัปโปโรโจโจ** ประกอบด้วยร้านค้า และร้านอาหารกว่า 80 ร้าน เรียงรายตลอดบล็อกขึ้นไปนอกตลาดขายส่งซัปโปโร เป็นหนึ่งในตลาดที่ใหญ่ที่สุดของเมือง บรรยากาศตามร้านต่างๆ ก็จะมีความคล้ายคลึงกับตลาดปลาทางโตเกียวหรือโอซาก้า

เที่ยง อีสรระอาหารกลางวันตามอัธยาศัย ณ **ตลาดปลาซัปโปโรโจโจ** ให้ท่านได้เลือกทานอาหารได้ตามใจชอบในแบบของท่านไม่ว่าจะเป็น **ปูทาราเบะ ปูซูไซ** หรือจะเลือกทานเป็นซูชิ ซาซิมิ ข้าวหน้าปลาดิบ รับรองว่าสด สะอาด ถูกใจทุกท่านที่ชอบทานอาหารญี่ปุ่นแน่นอน

ของขึ้นชื่อเมื่อมาเยือนตลาดปลาแห่งนี้และพลาดไม่ได้เลย คือ **ปูยักษ์** ซึ่งปูยักษ์ที่นี้จะใหญ่มาก หากได้มาเยือนฮอกไกโดแล้วแนะนำว่าไม่ควรพลาด มาต่อสถานที่สุดฮิตอีกหนึ่งจุดคือ ร้านขายของสดแล้วก็มีร้านอาหารแห่งแปรรูป ของกิ่งสำเร็จรูป เป็นการแปรรูปของสดจากทะเลหรือเป็นนำมาทำเป็นของอบแห้งเพื่อยืดอายุการเก็บรักษาอาหาร และของนิยมซื้อฝากกันยอดฮิตคือ **"มิโสะปู"** สามารถนำไปทำซูปมิโสะได้เลยแถมอร่อยมากด้วย



แค่นี้ถือว่ายังไม่พอมาท่อกันอีกหนึ่งร้านที่ถือว่ารวมทุกอย่างไว้ด้วยกัน อาทิ ของทะเลสด ของแห้ง ของสำเร็จรูป รวมไปถึงร้านอาหาร (สามารถดูราคาและเมนูต่างๆหน้าร้านจะมีป้ายเมนูติดอยู่) ซึ่งส่วนใหญ่ที่นักท่องเที่ยวจะไม่พลาดสั่งได้แก่

- **หอยเชลล์สดย่าง** เหยาะโชยุลงไปเล็กน้อย ได้ทั้งกลิ่นหอมบวกกับอากาศเย็นๆ ฟินสุดๆ และฟินไปอีกชั้นขณะทานได้ซดน้ำซุปร้อนๆ ยิ่งเพิ่มระดับความฟินเข้าไปอีก



- **เซตข้าวหน้าหอยเม่น** ที่เสิร์ฟพร้อมกับ **ซูปมิโสะปู** ก้ออร่อยไม่แพ้กัน ด้วยความสดใหม่ของวัตถุดิบ หรือหากใครกลัวเลี่ยนสามารถเหยาะโชยุลงไปก้ออร่อยเหมือนกันเพิ่มเติมสามารถตัดเปลี่ยนได้อย่างลงตัว

- **ซูชิโกะเซ็น** ในชุดมีโคเซ็นดั่งขนาดมินิ 3 ถ้วย (หน้าหอยเชลล์ หน้าไข่ปลาแซลมอน และหน้าหอยเม่น) กับซูชิ 3 คำ และมีน้ำซุปปู ถือว่าเป็นเซตสุดคุ้มเหมาะสำหรับคนที่อยากทานหลายอย่างพร้อมกัน - (ร้านซูชิเครัน)

- **โคเซ็น คิตะมาเอะ ฟุนะโมริดัง** เมนูนี้เอาใจคนที่ชอบทานซาซิมิ แต่เป็นซาซิมิที่เราสามารถทำโคเซ็นดั่งด้วยตัวเองได้อีกด้วย "ฟุนะโมริ" ที่อยู่ในชื่อเมนูหมายถึงการจัดวางอาหารทะเลบนภาชนะรูปทรงเหมือนเรือ ว่ากันว่าเป็นวิธีจัดอาหารแบบดั้งเดิมที่สืบทอดกันมาตั้งแต่ยุคเอโดะ - (โอกูมะ โซเท็น)







จากนั้นนำท่านชม **ทำเนียบรัฐบาลเก่าฮอกไกโด** เริ่มก่อสร้างเมื่อปี พ.ศ. 2416 เป็นอาคารสไตล์นีโอบาโรคอเมริกาที่ใช้อิฐมากกว่า 2.5 ล้านก้อนเป็นอิฐที่ทำมาจากหมู่บ้านชิโรอิชิและโทโยชิรา ตึกนี้ผ่านการใช้งาน มายาวนานกว่า 80 ปีแต่ความงามที่เห็นนั้นได้รับการบูรณะซ่อมแซมใหม่หลังจากถูกไฟไหม้เมื่อปี พ.ศ. 2454 แต่ด้วยความสวยงามของสถาปัตยกรรมที่หลงเหลืออยู่ไม่กี่แห่ง จึงได้รับการขึ้นทะเบียนให้เป็นสมบัติทางวัฒนธรรมสำคัญของชาติเมื่อปีพ.ศ. 2512 **\*\* ในกรณีที่มีการปิดซ่อมแซม ทางบริษัทขอสงวนสิทธิ์ในการตัดโปรแกรม \*\***

นำท่านผ่านชม **หอนาฬิกาซัปโปโร** เป็นหอนาฬิกาที่เก่าแก่และเป็นอีกสัญลักษณ์ที่สำคัญของเมืองซัปโปโรอีกแห่งหนึ่ง สร้างตั้งแต่ปี พ.ศ. 2421 เดิมทีเป็นโรงฝึกงานของมหาวิทยาลัย ฮอกไกโด แต่ได้ปรับเปลี่ยนสร้างเป็นหอนาฬิกาและมีระฆังตีบอกเวลาตั้งแต่ พ.ศ. 2424 จนถึงปัจจุบันก็ยังสามารถบอกเวลาได้อยู่ และด้วยความเก่าแก่ที่อยู่คู่กับเมืองซัปโปโรมานานจึงได้รับการขึ้นทะเบียน ให้เป็นมรดกทางวัฒนธรรมที่สำคัญอีกแห่งหนึ่งของญี่ปุ่น

นำท่านผ่านชม **สวนโอโดริ** สวนสวยใจกลางเมืองที่ทอดตัวยาวจากตะวันออกไปตะวันตกโดยมีความยาว 1,400 เมตร สวนโอโดริเป็นที่รู้จักในฐานะสวนสาธารณะแต่ที่จริงแล้วเป็นถนนในปีค.ศ.1871 (ปีเมจิที่ 4) และยังเป็นที่ตั้งงานเทศกาลขึ้นชื่อของฮอกไกโดอีกด้วย สามารถที่จะสนุกสนานเพลิดเพลินได้ตลอดทุกฤดูกาล ในฤดูใบไม้ผลิมีเทศกาลดอกไลแล็ค ฤดูร้อนมีเทศกาล YOSAKOI โซรันและเบียร์การ์เด็น ฤดูใบไม้ร่วงมีเทศกาลออกทัมเฟสซึ่งรวบรวมเอาอาหารของฮอกไกโดมาไว้ และในฤดูหนาวมีเทศกาลหิมะซึ่งพัฒนามาเป็นเทศกาลระดับโลก

จากนั้นนำท่าน **ช้อปปิ้งที่มิตซูย์ เอ้าท์เล็ต** (MITSUI OUTLET) ศูนย์รวมแฟชั่นทันสมัยแหล่งรวมพลของสินค้าแบรนด์เนมชื่อดังจากทั่วโลกประกอบด้วยแบรนด์ดังถึง 128 แบรนด์ อาทิเช่น Coach Armani, Ralph Lauren, Seigo เพียงพร้อมด้วยสินค้าสำหรับทุกคนตั้งแต่สินค้าแฟชั่นหญิงชาย และเด็ก จนถึงอุปกรณ์กีฬา และสินค้าทั่วไป นอกจากนี้ภายในห้าง ยังมีศูนย์อาหารขนาดใหญ่ ที่จุได้ 650 ที่นั่ง และมี Hokkaido Roko Farm Bridge ซึ่งเป็นพื้นที่ที่มีสินค้าท้องถิ่นและสินค้าจากฟาร์มสดมาขายอีกด้วย

ค่า บริการอาหารค่ำ ณ ภัตตาคาร **พิเศษ!! บริการท่านด้วยเมนู บุฟเฟ่ต์ปิ้งย่าง ปูซูไว ปูชน และปูทาราบะ นอกจากนี้ยังมีอาหารทะเลอื่นๆอีกมากมาย อาทิ หอยเชลล์ หอยนางรม หอยสังข์ กุ้งทะเล เนื้อวากิวดำ ลิ้นวัว เนื้อแกะ ซูชิ เหมปุระ และบุฟเฟ่ต์อาหารมากกว่า 100 ชนิด (ไม่รวมเครื่องดื่มแอลกอฮอล์) (รายการอาหารอาจมีการเปลี่ยนแปลงขึ้นอยู่กับฤดูกาล)**

ที่พัก Hotel Wing International Sapporo Susukino, Sapporo ระดับ 3 ดาว หรือเทียบเท่า





## Day6 สนามบินชิตอเสะ - สนามบินสุวรรณภูมิ ประเทศไทย

---

- เช้า บริการอาหารเช้า ณ ห้องอาหารของโรงแรม
- 10.30 นำท่านเดินทางสู่ **สนามบินสุวรรณภูมิ** ประเทศไทย โดยสายการบิน **THAI AIRWAYS** เที่ยวบินที่ **TG671** พร้อมบริการอาหารบนเครื่อง พร้อมบริการอาหารบนเครื่อง (ใช้เวลาเดินทาง 7 ชั่วโมง 50 นาที)
- 15.30 เดินทางถึง **สนามบินสุวรรณภูมิ** ประเทศไทยโดยสวัสดิภาพ ... พร้อมความประทับใจ





## ✔ อัตราค่าบริการนี้รวม



ค่าตัวเครื่องบินไป-กลับพร้อมคณะ



ค่าภาษีสนามบินทุกแห่งที่มี  
(ณ วันที่ออกราคาขาย)



ค่าน้ำหนักกระเป๋าสัมภาระ  
เป็นไปตามสายการบินกำหนด



ค่าจ้างมัคคุเทศก์คอยบริการตลอด  
การเดินทาง



ค่าอาหารตามมือที่ระบุในรายการ



ค่ารถรับ-ส่ง และนำเที่ยวตามรายการ



ค่าที่พักตามที่ระบุในรายการ  
พักห้องละ 2-3 ท่าน



ค่าเข้าชมสถานที่ต่างๆ ตามรายการ



ค่าประกันอุบัติเหตุและสุขภาพ  
ระหว่างเดินทางเงื่อนไขตามกรมธรรม์



ค่าบริการซึ่งได้รวมภาษีมูลค่าเพิ่ม 7% แล้ว  
ถ้าบริษัทสามารถ หัก ภาษี ณ ที่จ่าย 3%  
(ยอดก่อนภาษีมูลค่าเพิ่ม)



ค่าน้ำดื่มวันละ 1 ขวดต่อท่าน (ยกเว้นวันอิสระ)

## ✘ อัตราค่าบริการนี้ไม่รวม



ค่าใช้จ่ายส่วนตัวนอกเหนือจากรายการที่ระบุ เช่น ค่าทำหนังสือเดินทาง, ค่าโทรศัพท์, ค่าโทรศัพท์  
ทางไกล, ค่าอินเทอร์เน็ต, ค่าซักรีด, มินิบาร์ในห้อง (กรุณาสอบถามจากหัวหน้าทัวร์ก่อนการใช้บริการ)



ค่าดำเนินการอื่นๆ สำหรับผู้ที่ไม่ได้ถือหนังสือเดินทางสัญชาติไทย ค่าดำเนินการ  
แจ้งเข้า-ออกประเทศ



ค่าอาหารพิเศษที่นอกเหนือจากรายการทัวร์กำหนด และ รวมถึงการริเควสอาหารพิเศษต่างๆ  
เช่น อาหารเจ มังสวิรัต อาหารทะเล เป็นต้น



ค่าบริการอื่นๆเพิ่มของสายการบิน เช่น ที่นั่ง อาหาร วิลแชร์ และ บริการเสริมอื่น (ถ้ามี)



ค่าทิปคนขับรถ หัวหน้าทัวร์





## เงื่อนไขการยกเลิกการเดินทาง

### 1. กรณีที่นักท่องเที่ยวต้องการ **ขอยกเลิกการเดินทาง เลื่อน หรือ เปลี่ยนแปลงการเดินทาง**

นักท่องเที่ยว (ผู้มีรายชื่อในเอกสารการจอง) จะต้อง อีเมล เพื่อลงนามในเอกสารแจ้งยืนยันยกเลิกการจอง กับทางบริษัทเป็นลายลักษณ์อักษรเท่านั้น ทางบริษัทไม่รับยกเลิกการจองผ่านทางโทรศัพท์ ไม่ว่าจะกรณีใดๆ ทั้งสิ้น

### 2. กรณีนักท่องเที่ยวต้องการ **ขอรับเงินค่าบริการคืน** กรุณาส่งเอกสารทางอีเมล เอกสารที่ใช้ประกอบการขอรับเงินคืนรายละเอียดดังนี้

- หน้าสมุดบัญชีธนาคารที่ต้องการให้นำเงินเข้า
- ใบเรียกเก็บเงิน หรือ หลักฐานการชำระค่าบริการต่างๆ ทั้งหมด
- พาสปอร์ตหน้าแรกของผู้เดินทาง

**\*\* กรณีมอบอำนาจจะต้องมีหนังสือมอบอำนาจ และ สำเนาบัตรประชาชนของผู้รับมอบอำนาจ \*\***

#### เงื่อนไขการคืนเงินค่าบริการดังนี้

แจ้งยกเลิกก่อนเดินทาง ตั้งแต่ 30 วันขึ้นไป	คืนค่าใช้จ่ายทั้งหมด หรือ หักค่าใช้จ่ายจริงที่เกิดขึ้น (กรณีวันเดินทางตรงกับช่วงวันหยุดนักขัตฤกษ์ ไม่ว่าจะวันใดวันหนึ่งทางบริษัทขอสงวนสิทธิ์ในการยกเลิกการเดินทางไม่น้อยกว่า 55 วัน)
แจ้งยกเลิกก่อนเดินทาง 15-29 วัน	เก็บค่าใช้จ่ายก่อนละ 50% ของค่าทัวร์ หรือ หักค่าใช้จ่ายจริงที่เกิดขึ้น (กรณีที่ค่าใช้จ่ายตามจริงมากกว่ากำหนด ทางบริษัทขอสงวนสิทธิ์ในการเรียกเก็บค่าใช้จ่ายเพิ่ม)
แจ้งยกเลิกก่อนเดินทาง 0-14 วัน	เก็บค่าใช้จ่ายก่อนละ 100% ของค่าทัวร์





### ข้อมูลสำคัญเกี่ยวกับโรงแรมที่พักที่ท่านควรทราบ

1. เนื่องจากการวางแผนผังห้องพักของแต่ละโรงแรมแตกต่างกัน

เช่น ห้องพักแบบห้องเดี่ยว (Single) ห้องพักแบบห้องคู่ 2 ท่าน (Twin/Double) และ ห้องพักแบบ 3 ท่าน / 3 เตียง (Triple Room) จึงอาจทำให้ห้องพักแต่ละประเภท อาจจะไม่ติดกัน หรือ อยู่คนละชั้นกัน และบางโรงแรมอาจจะไม่มีห้องพักแบบ 3 ท่าน ซึ่งถ้าต้องการเข้าพัก 3 ท่าน อาจจะต้องเป็น 1 เตียงใหญ่ กับ 1 เตียงพับเสริม หรือ อาจมีความจำเป็นต้องแยกห้องพักเป็นห้องคู่ 1 ห้อง (Twin/Double) และ ห้องเดี่ยว 1 ห้อง (Single) ไม่ว่ากรณีใดๆ ทางบริษัทขอสงวนสิทธิ์ในการเรียกเก็บค่าบริการเพิ่มตามจริงที่เกิดขึ้นจากนักท่องเที่ยว

2. กรณีที่มีงานจัดประชุมนานาชาติ (Trade Fair) เป็นผลให้ค่าโรงแรมสูงขึ้นมาก และห้องพักในเมืองเต็ม บริษัทฯ ขอสงวนสิทธิ์ในการปรับเปลี่ยน หรือย้ายเมืองเพื่อให้เกิดความเหมาะสม

3. โดยส่วนใหญ่ตามธรรมเนียม ของห้องพักจะเป็นห้องพักที่ห้ามสูบบุหรี่ (Non Smoking Room) โดยทางโรงแรมอาจมีการติดตั้งอุปกรณ์ดับจับควันไว้ในห้อง กรณีที่มีการลักลอบสูบบุหรี่ในห้องพัก และถูกตรวจสอบได้ ผู้เข้าพักจำเป็นต้องชำระค่าปรับกับโรงแรมโดยตรง โดยค่าปรับขึ้นอยู่กับเงื่อนไขของแต่ละโรงแรม



### ข้อมูลสำคัญเกี่ยวกับสายการบินที่ท่านควรทราบ

1. เกี่ยวกับที่นั่งบนเครื่องบิน เนื่องจากบัตรโดยสาร เป็นแบบหมู่คณะ (ราคาพิเศษ)

สายการบินจึงขอสงวนสิทธิ์ในการเลือกที่นั่งบนเครื่องบินทุกกรณี แต่ทางบริษัทจะพยายามให้มากที่สุด ให้ลูกค้าผู้เดินทางที่มาด้วยกันได้นั่งด้วยกัน หรือใกล้กันให้มากที่สุดเท่าที่จะสามารถทำได้

2. กรณีที่ท่านเป็นมุสลิม หรือ นับถือศาสนาอิสลาม หรือ แพ้อาหารบางประเภท โปรดระบุมาให้ชัดเจนในขั้นตอนการจอง กรณีที่แจ้งล่วงหน้าก่อนเดินทางกะทันหัน อาจมีค่าใช้จ่ายเพิ่มเพื่อชำระกับเมนูใหม่ที่ต้องการ เพราะเมนูเดิมของคุณไม่สามารถยกเลิกได้

3. บางสายการบินอาจมีเงื่อนไขเกี่ยวกับการให้บริการอาหารบนเครื่องบินแตกต่างกัน ขอให้ท่านทำความเข้าใจถึงวัฒนธรรมประจำชาติ ของแต่ละสายการบินที่กำลังให้บริการท่านอยู่

4. สายการบินอาจมีการงดเสิร์ฟอาหาร และเครื่องดื่ม หรือเปลี่ยนแปลงรูปแบบอาหาร ขึ้นอยู่กับสายการบินเป็นผู้กำหนด





## เงื่อนไข และข้อควรทราบอื่นๆ ทัวไป ที่ท่านควรทราบ

1. ทัวร์นี้สำหรับผู้มีวัตถุประสงค์ประสงค์เพื่อการท่องเที่ยวเท่านั้น
2. ทัวร์นี้ขอสงวนสิทธิ์สำหรับผู้เดินทางที่ถือหนังสือเดินทางธรรมดา (หน้าปกสีน้ำตาล / เลือดหมู) เท่านั้น กรณีที่ท่านถือหนังสือเดินทางราชการ (หน้าปกสีน้ำเงินเข้ม) หนังสือเดินทางทูต (หน้าปกสีแดงสด) และต้องการเดินทางใบพร้อมคณะทัวร์ อันมีวัตถุประสงค์เพื่อการท่องเที่ยว โดยไม่มีจดหมายเชิญ หรือ เอกสารใดเชื่อมโยงเกี่ยวกับการขออนุญาตการใช้หนังสือเดินทางพิเศษอื่นๆ หากไม่ผ่านการอนุมัติของเจ้าหน้าที่เคาน์เตอร์เช็คอิน ด้านตรวจคนเข้าเมือง ทั้งฝั่งประเทศไทย (ต้นทาง) ขาออก และ ต่างประเทศ (ปลายทาง) ขาเข้า ไม่ว่ากรณีใดก็ตาม ทางบริษัทขอสงวนสิทธิ์ไม่รับผิดชอบความผิดพลาดที่จะเกิดขึ้นในส่วนนี้ ไม่ว่าส่วนใดส่วนหนึ่ง
3. ทัวร์นี้เป็นทัวร์แบบเหมาจ่ายล่วงหน้าเรียบร้อยแล้วทั้งหมด หากท่านไม่ได้ร่วมเดินทางหรือใช้บริการตามที่ระบุไว้ในรายการ ไม่ว่าจะบางส่วนหรือทั้งหมด หรือถูกปฏิเสธการเข้า-ออกเมือง หรือด้วยเหตุผลใดๆ ก็ตาม ทางบริษัทขอสงวนสิทธิ์ไม่คืนเงินค่าบริการ ไม่ว่าจะบางส่วนหรือทั้งหมดให้แก่ท่านไม่ว่ากรณีใดๆ ก็ตาม
4. ทางบริษัทขอสงวนสิทธิ์ไม่รับผิดชอบค่าเสียหายจากความผิดพลาดในการสละชื่อ นามสกุล คำนำหน้าชื่อ เลขที่หนังสือเดินทาง เลขที่วีซ่า และอื่นๆ เพื่อใช้ในการจองตั๋วเครื่องบิน ในกรณีที่นักท่องเที่ยว หรือ เอเยนต์ไม่ได้ส่งหน้าหนังสือเดินทาง และ หน้าวีซ่ามาให้กับทางบริษัทพร้อมการชำระเงินมัดจำหรือส่วนที่เหลือทั้งหมด
5. ทางบริษัทขอสงวนสิทธิ์ในการเปลี่ยนแปลงรายการการเดินทางตามความเหมาะสม เพื่อให้สอดคล้องกับ สถานการณ์ ภูมิอากาศ และเวลา ณ วันที่เดินทางจริงของประเทศที่เดินทาง ทั้งนี้ ทางบริษัทจะคำนึงถึงความปลอดภัย และ ประโยชน์ของลูกค้าเป็นสำคัญ
6. ทางบริษัทขอสงวนสิทธิ์ไม่รับผิดชอบต่อความเสียหายหรือค่าใช้จ่ายใดๆ ที่เพิ่มขึ้นของนักท่องเที่ยวที่ไม่ได้เกิดจากความผิดพลาดของทางบริษัท เช่น ภัยธรรมชาติ การจลาจล การนัดหยุดงาน การปฏิวัติ อุบัติเหตุ ความเจ็บป่วย ความสูญเสียหรือเสียหายของสัมภาระ ความล่าช้า เปลี่ยนแปลง หรือการบริการของสายการบิน เหตุสุดวิสัยอื่น เป็นต้น
7. อัตราค่าบริการนี้คำนวณจากอัตราแลกเปลี่ยนเงินตราต่างประเทศ ณ วันที่ทางบริษัทเสนอราคา ดังนั้น ทางบริษัทขอสงวนสิทธิ์ในการปรับราคาค่าบริการเพิ่มขึ้น ในกรณีที่มีการเปลี่ยนแปลงอัตราแลกเปลี่ยนเงินตราต่างประเทศ ค่าตัว เครื่องบิน ค่าภาษีน้ำมัน ค่าภาษีสนามบิน ค่าประกันภัยสายการบิน การเปลี่ยนแปลงเที่ยวบิน ฯลฯ ที่ทำให้ต้นทุนสูงขึ้น
8. มีบุคคลที่ พนักงาน หรือตัวแทนของทางบริษัท ไม่มีอำนาจในการให้คำสัญญาใดๆ แก่บริษัท เว้นแต่มีเอกสารลงนามโดยผู้มีอำนาจของบริษัทกำกับเท่านั้น
9. นักท่องเที่ยวต้องมีความพร้อมในการเดินทางทุกประการ หากเกิดเหตุสุดวิสัยใดๆ ระหว่างรอการเดินทาง อันไม่ใช่เหตุที่เกี่ยวข้องกับทางบริษัท อาทิ วีซ่าไม่ผ่าน เกิดอุบัติเหตุที่ไม่สามารถควบคุมได้ นอกเหนือการควบคุมและคาดหมาย ทางบริษัทจะรับผิดชอบคืนค่าทัวร์เฉพาะส่วนที่บริษัทยังไม่ได้ชำระแก่ทางผู้ค้าของทางบริษัท หรือจะต้องชำระตามข้อตกลงแก่ผู้ค้าตามหลักปฏิบัติเท่านั้น
10. คณะทัวร์นี้ เป็นการชำระค่าใช้จ่ายทั้งหมดแบบผูกขาดกับตัวแทนบริษัทที่ได้รับการรับรองอย่างถูกต้อง ณ ประเทศปลายทาง ซึ่งบางส่วนของโปรแกรมอาจจำเป็นต้องท่องเที่ยวอันเป็นไปตามนโยบายของประเทศปลายทางนั้นๆ กรณีที่ท่านไม่ต้องการใช้บริการส่วนใดส่วนหนึ่ง ไม่ว่ากรณีใดก็ตาม จะไม่สามารถคืนค่าใช้จ่ายให้ได้ และ อาจมีค่าใช้จ่ายเพิ่มเติมขึ้น ตามมาเป็นบางกรณี ทางบริษัทขอสงวนสิทธิ์ในการเรียกเก็บค่าใช้จ่ายที่เกิดขึ้นจริงทั้งหมดกับผู้เดินทาง กรณีที่เกิดเหตุการณ์นี้ขึ้น ไม่ว่ากรณีใดก็ตาม
11. กรณีลูกค้าที่จองเฉพาะทัวร์ไม่รวมบัตรโดยสารโดยเครื่องบิน (จอยด์แลนด์ทัวร์ ชื่อตัวเครื่องบินแยกเอง) ในวันเริ่มทัวร์ (วันที่หนึ่ง) ท่านจำเป็นต้องมารอคณะท่าน ทางบริษัทไม่สามารถให้คณะ รอท่านได้ ไม่ว่ากรณีใดก็ตาม กรณีที่ไฟล์ชของท่านถึงช้ากว่าคณะ และ ยืนยันเดินทาง ท่านจำเป็นต้องเดินทางตามคณะไปยังเมือง หรือ สถานที่ท่องเที่ยวที่คณะอยู่ในเวลานั้นๆ กรณีนี้ จะมีค่าใช้จ่ายเพิ่ม ท่านจำเป็นต้องชำระค่าใช้จ่ายที่ใช้ในการเดินทางด้วยตนเองทั้งหมดเท่านั้น ไม่ว่า กรณีใดก็ตาม และ ทางบริษัทขอสงวนสิทธิ์ไม่สามารถชดเชย หรือ ทดแทน หากท่านไม่ได้ท่องเที่ยวเมือง หรือ สถานที่ท่องเที่ยวใดๆ สถานที่หนึ่ง ทุกกรณี เนื่องจากการชำระแบบเหมาจ่ายกับตัวแทนแล้วทั้งหมด