



หจก.สกายไฮ 88 ทราเวล

โทร. 02-3981133 , 080-0669229

E-mail : skyhigh88travel@gmail.com

ใบอนุญาตประกอบธุรกิจนำเที่ยว 11/09533

www.skyhigh88travel.com

980 ซ.วชิรธรรมสาริต 57 แยก 18 ถ.สุขุมวิท 101/1

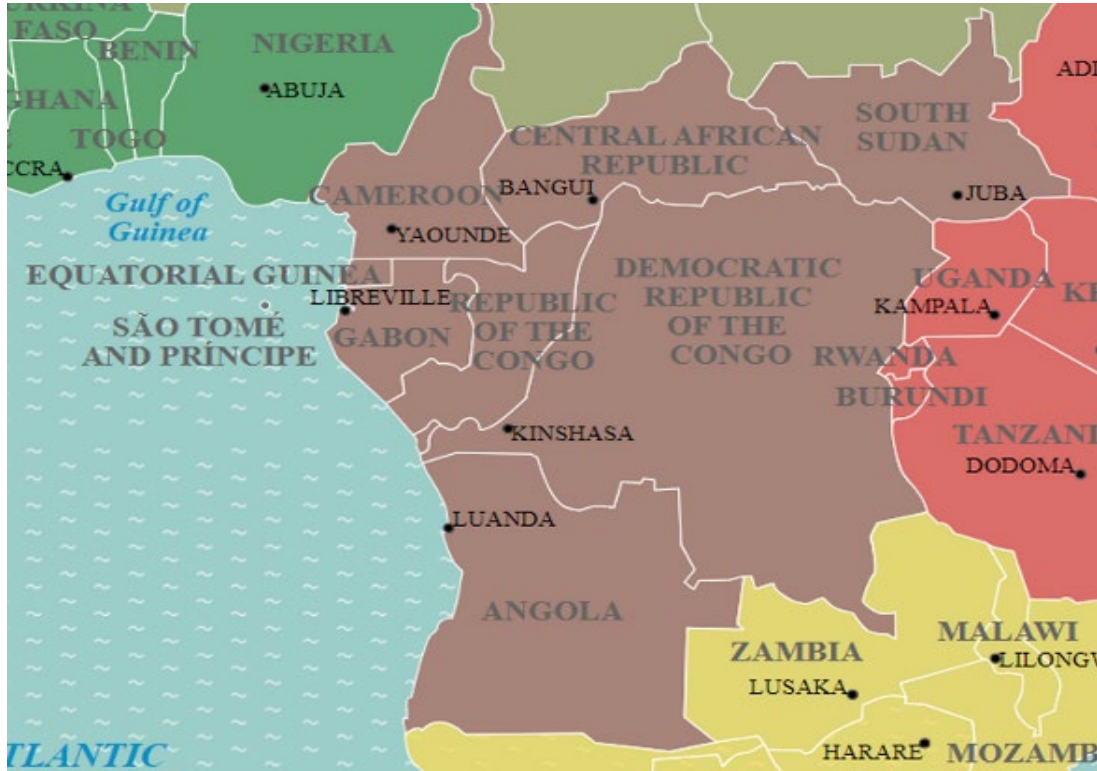
แขวงบาวจาก เขตพระโขนง กทม. 10260



HTC-ET-19D-CENTRAL AFRICA

19 วัน แอฟริกากลาง 7 ประเทศ

(สาธารณรัฐคองโก, สาธารณรัฐประชาธิปไตยคองโก, แองโกลา, กาบอง, เซาตูเม, แคเมอรูน, อีเควทอเรียลกินี)



ที่สุดแห่งทวีปพิเศษ.....กับการเยือน 7 ประเทศแห่งทวีปแอฟริกากลาง

11 – 29 กันยายน 2566

399,900 บาท

(รวมวีซ่าและ ทิปทุกอย่างแล้ว)

แอดดิส อาบาบา – บราซซาวิล – กินชาซา – ลูอันดา – ลิเบอรัลด์ – เซา ตูเม – ดูอาลา – มาลาโบ

(บินสู่คองโก และ บินออกจาก อีเควทอเรียล กินี พร้อมบินภายใน 6 เที่ยวบิน)





หจก.สกายไฮ 88 ทราเวล

โทร. 02-3981133 , 080-0669229

E-mail : skyhigh88travel@gmail.com

ใบอนุญาตประกอบธุรกิจนำเที่ยว 11/09533

www.skyhigh88travel.com

980 ซ.วชิรธรรมสาริต 57 แยก 18 ก.สุขุมวิท 101/1

แขวงบนาจาก เขตพระโขนง กทม. 10260



HTC-ET-19D-CENTRAL AFRICA

19 วัน แอฟริกากลาง 7 ประเทศ

(สาธารณรัฐคองโก, สาธารณรัฐประชาธิปไตยคองโก, แองโกลา, กาบอง, เซาตูเม, แคเมอรูน, อีเควทอเรียล กินี)

11 ก.ย. 2566 กรุงเทพมหานคร

23.00 น. คณะพบเจ้าหน้าที่และมัคคุเทศก์ได้ที่ **เคาน์เตอร์เชคอิน U** ประตูทางเข้าที่ 9-10 อาคารผู้โดยสาร **เคาน์เตอร์สายการบินเอธิโอเปีย แอร์ไลน์ส (ET)** ณ สนามบินสุวรรณภูมิ

12 ก.ย. 2566 แอดดิส อบาบา - บราซซาวิล (สาธารณรัฐคองโก)

01.50 น. ออกเดินทางสู่สนามบินแอดดิส อบาบา ประเทศเอธิโอเปีย **โดยเที่ยวบิน ET619 (ใช้เวลาบินประมาณ 8.15 ชั่วโมง)** เพลิดเพลินกับภาพยนตร์หลากหลายกับ **จอทีวีส่วนตัวทุกที่นั่ง** และสายการบินฯ มีบริการอาหารค้ำและ **อาหารเช้า** ระหว่างเที่ยวบิน (เครื่องบิน Boeing 787 – Dreamliner)

06.30 น. เดินทางถึงสนามบินแอดดิส อบาบา

08.45 น. ออกเดินทางจาก **สนามบินอาดิสบาบา** สู่ **สนามบินบราซซาวิล** โดยเที่ยวบิน ET861 บริการ **อาหารเช้า** บนเครื่องบิน (ใช้เวลาบินประมาณ 2.15 ชม.)

11.10 น. เดินทางถึง **สนามบินบราซซาวิล** ประเทศสาธารณรัฐคองโก นำท่านผ่านพิธีการตรวจคนเข้าเมืองและศุลกากร

กลางวัน **รับประทานอาหารกลางวัน ณ ภัตตาคาร (ฝรั่งเศส) พร้อมเมนูกึ่งมังกร**

บ่าย นำท่าน **เที่ยวชมเมืองบราซซาวิล (Brazzaville)** เป็นเมืองหลวงและเมืองที่ใหญ่ที่สุดของสาธารณรัฐคองโก ตั้งอยู่ริมฝั่งแม่น้ำคองโก เชื่อมต่อกับชายฝั่งมหาสมุทรแอตแลนติก เมืองนี้ก่อตั้งโดยนักสำรวจชาวฝรั่งเศสชื่อ ปีแยร์ บราซา เมื่อ ค.ศ. 1883 และเป็นฐานที่มั่นของฝรั่งเศสในช่วงยึดครอง เดิมเคยเป็นดินแดนที่เรียกว่า เฟรนช์อีเควทอเรียลแอฟริกา นำท่าน **เข้าชมโบสถ์เซนต์แอนน์ (Basilique St. Anne)** ซึ่งเป็นโบสถ์ร่วมสมัย สร้างขึ้นในปี 1949 สะท้อนให้เห็นถึงศิลปะในช่วงที่ฝรั่งเศสปกครองที่นี่ จากนั้นนำท่าน **เข้าชมอาสนวิหารพระหฤทัย หรือเรียกง่าย ๆ ว่า อาสนวิหารแห่งบราซซาวิล** เป็นอาคารทางศาสนาของโบสถ์คาทอลิก สร้างขึ้นในปี 1892 และเรียกได้ว่าเป็นโบสถ์ที่เก่าแก่ที่สุดในภูมิภาคแอฟริกากลาง จากนั้นนำท่านผ่านชม Palais du Peuple เป็นที่พำนักของประธานาธิบดี สร้างขึ้นในปี 1901 ในแบบโคโลเนียล ได้เวลานำท่านแวะถ่ายรูปกับ **Le Palais de Congress หรือ อาคารรัฐสภาของเมืองบราซซาวิล**

ค่ำ **รับประทานอาหารค่ำในโรงแรม**

นำท่านเข้าสู่โรงแรมที่พัก **Radisson Blu Hotel Brazzaville **** หรือเทียบเท่า (คืนที่ 1)**



13 ก.ย. 2566 **ตามหากอริลลาแม่น้ำ (River Gorilla) - สะพาน Pont Du Djoue – สะพานแขวนข้ามแม่น้ำคองโก**

เช้า **รับประทานอาหารเช้าในโรงแรม**

นำท่านเดินทางสู่ **ศูนย์อนุรักษ์กอริลลา Lesio Louna Lefini** (ระยะทาง 140 ก.ม. เวลาเดินทางประมาณ 2.30 ชั่วโมง) ซึ่งเป็นศูนย์อนุรักษ์และดูแลกอริลลา ภายในอุทยานแห่งชาติบนพื้นที่กว่า 173,000 เฮกตาร์ ในอุทยานแห่งนี้ นอกเหนือจากเป็นศูนย์อนุรักษ์กอริลลาแล้ว ยังเป็นที่อยู่ของสัตว์นานาชนิด นำท่าน **สัมผัสประสบการณ์ล่องเรือ เพื่อชมกอริลลาแม่น้ำ (River Gorilla)** ซึ่งนับเป็นอีกสายพันธุ์ที่หาชมได้ยาก มักอาศัยอยู่ริมแม่น้ำ



กลางวัน **รับประทานอาหารกลางวัน ณ ภัตตาคารท้องถิ่น**

บ่าย นำท่านเดินทางกลับสู่เมือง **บราซซาวิล (Brazzaville)** ระหว่างทางท่านจะได้เห็นวิถีชีวิตความเป็นอยู่ของชาวคองโก และทิวทัศน์สองข้างทางตามธรรมชาติ จากนั้นนำท่าน **ชมสะพาน Pont Du Djoue** ซึ่งเป็นสะพานที่ข้ามแม่น้ำ Djoue ซึ่งเป็นแขนงแม่น้ำที่แยกมาจากแม่น้ำคองโก ซึ่งมีกระแสน้ำไหลแรงตลอดทั้งปี จากนั้นนำท่านนั่งรถข้าม **สะพานแขวน Pont Du 15 Aout 1960** ซึ่งเป็นสะพานแขวนที่เรียกได้ว่าทันสมัยและสวยที่สุดในเมืองบราซซาวิล สะพานแขวนสีขาวที่สร้างข้ามส่วนหนึ่งของแม่น้ำคองโก

ค่ำ **รับประทานอาหารค่ำ ณ ภัตตาคารท้องถิ่น**

นำท่านเข้าสู่โรงแรมที่พัก **Radisson Blu Hotel Brazzaville **** หรือเทียบเท่า (คืนที่ 2)**



14 ก.ย. 2566 บราชซาวิล – กินซาซา (สาธารณรัฐประชาธิปไตยคองโก)

เช้า **รับประทานอาหารเช้าในโรงแรม**
นำท่านนั่งเรือจากเมืองบราชซาวิล ข้ามแม่น้ำคองโก เพื่อเข้าสู่สาธารณรัฐประชาธิปไตยคองโก (Democratic Republic of Congo) ผ่านพิธีการตรวจคนเข้า – ออกเมือง หลังจากนั้นนำท่านนั่งรถสู่เมืองกินซาซา (Kinshasa) หรือชื่อเดิมคือ เลออปอลวิลล์ เป็นเมืองหลวงและเมืองที่ใหญ่ที่สุดของสาธารณรัฐประชาธิปไตยคองโก หรือเป็นที่รู้จักในชื่อประเทศซาอีร์ในช่วงปี 1971 ถึง 1997 เมืองนี้ตั้งอยู่ริมแม่น้ำคองโก กินซาซาเป็นเมืองที่มีสถานะเทียบเท่าเมืองโจฮันเนสเบิร์ก ที่เป็นเมืองที่ใหญ่ที่สุดในเขตกิ่งซารา และเป็นเมืองที่ใหญ่ที่สุดเป็นอันดับ 3 ของทวีป รองจากเมืองเลกอสและไคโร และยังมีมักถูกพิจารณาว่าเป็นเมืองที่ใหญ่ที่สุดในโลกเป็นอันดับ 2 รองจากปารีสที่ใช้ภาษาฝรั่งเศส

กลางวัน **รับประทานอาหารกลางวัน ณ ภัตตาคารท้องถิ่น**

บ่าย นำท่านเข้าชมพิพิธภัณฑ์แห่งชาติสาธารณรัฐประชาธิปไตยคองโก (National museum of the DR Congo) ซึ่งเก็บรวบรวมประวัติศาสตร์ และข้าวของเครื่องใช้ของชาวคองโก แต่ละยุคสมัย ตลอดจนประวัติศาสตร์ความเป็นมา และการเกิดเป็นประเทศ จวบจนปัจจุบัน ได้เวลานำท่านเดินทางเข้าชม โบสถ์แม่พระแห่งคองโก (Our lady of the Congo Cathedral) สร้างขึ้นในปี 1947 ช่วงที่คองโกถูกปกครองโดยเบลเยียม จากนั้นนำท่านเที่ยวชมเมืองหลวงกินซาซา อิสระให้ท่านได้เก็บภาพตามอัธยาศัย

ค่ำ **รับประทานอาหารค่ำ ณ ภัตตาคารท้องถิ่น**

นำท่านเข้าสู่โรงแรมที่พัก Novotel Kinshasa Hotel**** หรือเทียบเท่า (คืนที่ 1)



15 ก.ย. 2566 ศูนย์อนุรักษ์ลิงโบโนโบ - สวน Parc de la Vallee de la Nsele

เช้า รับประทานอาหารเช้าในโรงแรม

นำท่านเดินทางสู่ศูนย์อนุรักษ์ลิงโบโนโบ (Bonobo sanctuary) ซึ่งเป็นสัตว์เลี้ยงลูกด้วยนมที่มีสติปัญญาใกล้เคียงกับมนุษย์มากที่สุด และสายพันธุ์นี้ก็เสี่ยงต่อการสูญพันธุ์แล้วเช่นกัน ณ ศูนย์แห่งนี้จะให้ลิงโบโนโบ อยู่ตามธรรมชาติมากที่สุด และที่นี่มีลิงโบโนโบ กว่า 70 ตัว โบโนโบเป็นลิงชิมแปนซีแควสายพันธุ์หนึ่งที่พบได้เฉพาะในแอฟริกากลางและตกลอยู่ในอันตรายจากการสูญพันธุ์เนื่องจากการค้าสัตว์การรุกรานและการล่าเป็นอาหาร อิสระให้ท่านได้เก็บภาพโบโนโบ ซึ่งอาศัยอยู่ตามธรรมชาติ สมควรแก่เวลานำท่านเดินทางกลับกินซาซา



กลางวัน รับประทานอาหารกลางวัน ณ กัตดาการ

บ่าย นำท่านเดินทางสู่ Parc de la Valle de La Nsele ซึ่งเป็นสวนป่าขนาด 18,000 เฮกตา ภายในสวนป่าแห่งนี้ มีทะเลสาบหลายทะเลสาบ และมี แม่น้ำ N Sele เป็นแม่น้ำหลัก นำท่านเที่ยวชมสัตว์นานาชนิดที่อาศัยอยู่ในสวนป่าแห่งนี้ ไม่ว่าจะเป็นฮิปโป, แรด, นกนานาพันธุ์ อิสระให้ท่านได้เก็บภาพสัตว์ป่านานาชนิดได้ตามอัธยาศัย





สก.สกายไฮ 88 ทราเวล

โทร. 02-3981133 , 080-0669229

E-mail : skyhigh88travel@gmail.com

ใบอนุญาตประกอบธุรกิจนำเที่ยว 11/09533

www.skyhigh88travel.com

980 ซ.วิชัยธรรมสาริต 57 แยก 18 ก.สุขุมวิท 101/1

แขวงบาวจาก เขตพระโขนง กทม. 10260



HTC-ET-19D-CENTRAL AFRICA

ค่ำ รับประทานอาหารค่ำ ณ ภัตตาคาร

นำท่านเข้าสู่โรงแรมที่พัก Novotel Kinshasa Hotel**** หรือเทียบเท่า (คืนที่ 2)

16 ก.ย. 2566 เมืองกินซาซา - ลูอันดา (ประเทศแองโกลา)

เช้า รับประทานอาหารเช้าในโรงแรม

นำท่านเที่ยวชมเมืองกินซาซา เมืองหลวงของประเทศสาธารณรัฐประชาธิปไตยคองโก เป็นประเทศหนึ่งในภูมิภาคแอฟริกากลางและเป็นประเทศที่มีขนาดใหญ่อันดับที่ 2 ของทวีป สาธารณรัฐประชาธิปไตยคองโกมีอาณาเขตจรดสาธารณรัฐแอฟริกากลางและซูดานทางทิศเหนือ จรดยูกันดา รวันดา บุรุนดี และแทนซาเนียทางทิศตะวันออก จรดแซมเบียและแองโกลาทิศใต้ และจรดสาธารณรัฐคองโกทางทิศตะวันตก โดยมีทางออกสู่ทะเลตามแม่น้ำคองโกไปสู่อ่าวกินี ส่วนชื่อ คองโก หมายถึง นักล่า มาจากกลุ่มชาติพันธุ์บากองโก (Bakongo) ซึ่งอาศัยอยู่บริเวณลุ่มน้ำคองโก ในอดีตสาธารณรัฐประชาธิปไตยคองโกเคยเป็นอาณานิคมของเบลเยียม โดยมีชื่อว่า เบลเจียน คองโก (Belgian Congo) ในปี พ.ศ. 2514 หลังจากได้รับเอกราช 11 ปี ก็ได้เปลี่ยนชื่อประเทศจากคองโก-กินซาซา (ใส่ชื่อเมืองหลวงไว้ข้างหลัง เพื่อแยกความแตกต่างระหว่างประเทศนี้กับ สาธารณรัฐคองโก หรือ คองโก-บราซาวีล) เป็นสาธารณรัฐชาอีร์ จนถึงปี พ.ศ. 2540 จึงได้เปลี่ยนชื่อกลับมาเป็น "คองโก" ตามเดิม ตั้งแต่ปี พ.ศ. 2541 เป็นต้นมา นำท่านเที่ยวชมสถานที่สำคัญทางประวัติศาสตร์ ไม่ว่าจะเป็น heater de verdure, Academy of arts, Parc Kadima's pride of Africa จากนั้นนำท่านถ่ายรูป Palais du people และ ทำเนียบประธานาธิบดีแห่งคองโก



กลางวัน รับประทานอาหารกลางวัน ณ ภัตตาคารจีน



- 14.00 น. นำท่านเดินทางสู่สนามบินเพื่อเช็คอิน
- 16.25 น. ออกเดินทางจากสนามบินกินซาซา สู่ สนามบินลูอันดา โดยเที่ยวบิน... ใช้เวลาบิน 1.20 ชม.
- 17.25 น. เดินทางถึงเมืองลูอันดา ประเทศแองโกลา
นำท่านผ่านพิธีตรวจคนเข้าเมืองและศุลกากร

ค่ำ **รับประทานอาหารค่ำ ณ ภัตตาคาร พร้อมเมนูกึ่งลอบสเตอร์**

นำท่านเข้าสู่โรงแรมที่พัก Alvalade hotel / Palmeiras Suite Hotel ** หรือเทียบเท่า (คืนที่ 1)**

17 ก.ย. 2566 ลูอันดา (แองโกลา)

เช้า **รับประทานอาหารเช้าในโรงแรม**

นำท่านเดินทางสู่ **สุสานเรือ (Ship's graveyard)** ซึ่งเป็นบริเวณที่เรียกได้ว่าเป็น **สุสานเรือที่ใหญ่ที่สุดในโลก** บริเวณหาดทรายขาวอันเป็นที่จอดเรืออับปางนับสิบลำตั้งแต่ช่วงยุค 80 -90 ที่ซากเรือหลากหลายรูปแบบมาเก็บไว้ที่นี่ ไม่ว่าจะเป็นเรือขนส่งสินค้า หรือ เรือรบในช่วงยุคสงครามโลก ได้เวลานำท่านเดินทางสู่หุบเขาพระจันทร์แห่งลูอันดา (Miradouro da Lua) ซึ่งบริเวณนี้เรียกได้ว่ามีภูมิประเทศแปลกตา ลักษณะทางธรณีวิทยาเหมือนหินดวงจันทร์ ลักษณะหินบริเวณนี้มีสามสี ผ่านการถูกกัดเซาะของลม ฝน ทำให้มีรูปร่างคล้ายแท่งหินยอดแหลมกินพื้นที่บริเวณกว้าง นับเป็นอีกพื้นที่หนึ่งของแองโกลา ที่แปลกตายิ่ง อีสาระให้ท่านได้เก็บภาพตามอัธยาศัย





กลางวัน รับประทานอาหารกลางวัน ณ ภัตตาคารท้องถิ่น

บ่าย นำท่านเดินทางกลับสู่เมืองลูอันดา (Luanda) นำท่านเข้าชมพิพิธภัณฑสถานแห่งชาติ (The National Museum of Slavery) สำหรับพิพิธภัณฑสถานแห่งนี้สร้างขึ้นในปี 1977 ภายในตกแต่งและจัดแสดงการค้าทาสในแอฟริกาตั้งแต่สมัยศตวรรษที่ 17 สะท้อนให้เห็นถึงวิถีชีวิตความเป็นอยู่ของทาส ก่อนทำการส่งไปยังทวีปยุโรปและอเมริกา สมควรแก่เวลานำท่านเข้าชมป้อมปราการซานมิเกล (De Sao Miguel) ซึ่งเป็นป้อมปราการขนาดใหญ่แห่งแรกของแองโกลา สร้างขึ้นในสมัยศตวรรษที่ 16 เดิมป้อมแห่งนี้สร้างจากดิน แต่ต่อมาหลังจากชาวต่างชาติได้เข้ามาล่าอาณานิคมก็ได้ให้สร้างป้อมแห่งนี้ด้วยวัสดุที่แข็งแรงขึ้น และยังคงตั้งตระหง่านจวบจนปัจจุบัน จากนั้นนำท่านผ่านชม ถนน 4 กุมภาพันธ์ (4 De Fevereiro หรือ 4th February Avenue) ซึ่งเป็นถนนริมชายฝั่ง และยังมีสถานที่สำคัญของราชการ หลายกระทรวง ที่สร้างเรียงถนนแห่งนี้



ค่ำ รับประทานอาหารค่ำ ณ ภัตตาคารท้องถิ่น

นำท่านเข้าสู่โรงแรมที่พัก Alvalade hotel / Palmeiras Suite Hotel **** หรือเทียบเท่า (คืนที่ 2)



18 ก.ย. 2566 ลูอันดา – กาบอง (ประเทศกาบอง)

เช้า รับประทานอาหารเช้าในโรงแรม

นำท่านเที่ยวชมเมืองลูอันดา (Luanda) เมืองหลวงและเมืองใหญ่ที่สุดของประเทศแองโกลา ตั้งอยู่ริมชายฝั่งมหาสมุทรแอตแลนติก ถือเป็นเมืองท่าทางทะเลและศูนย์กลางการบริหารประเทศที่สำคัญ ได้รับการตั้งขึ้นเป็นชุมชนเมืองโดยนักสำรวจชาวโปรตุเกสในปี ค.ศ. 1576 และมีชื่อว่า เซาเปาลูดาอาซุงเซาดีลูอังดา นำท่านเข้าชมพระราชวังปาลาซีโอ เดอ โฟโร (Palacio de Ferro) หรือ รู้จักในนามพระราชวังเหล็ก (Iron Palace) เป็นอาคารทางประวัติศาสตร์ที่เชื่อว่าได้รับการออกแบบ และสร้าง โดยกุสตาฟ ไอเฟล ซึ่งเป็นผู้ออกแบบและสร้างหอไอเฟลในปารีส โดยอาคารแห่งนี้ เดิมคาคว่าได้ส่งโครงสร้างของพระราชวังเพื่อไปสร้างที่มาดาร์กัสการ์ แต่เนื่องจากเรือได้ถูกกระแสน้ำพัดมาเกยตื้นที่แองโกลา ทำให้เจ้าผู้ครองนคร ณ ขณะนั้น (ปี 1890) ได้นำโครงสร้างของพระราชวัง มาสร้างที่เมืองลูอันดา แทน จึงได้เกิดพระราชวังแห่งนี้ ณ เมืองลูอันดา ได้เวลานำท่านเที่ยวชมอนุสรณ์สถาน Mausoleum of Agostinho Neto เป็นอนุเสาวรีย์ลักษณะคล้ายเสาโอบิลิกส์ สร้างขึ้นเพื่อรำลึกถึง Dr. Antonio Agostinho Neto ประธานาธิบดีคนแรกของประเทศแองโกลา



กลางวัน รับประทานอาหารกลางวัน ณ ภัตตาคารจีน



- 14.00 น. นำท่านเดินทางสู่สนามบินเพื่อเช็คอิน
- 16.20 น. ออกเดินทางสู่สนามบินกาบอง โดยเที่ยวบิน..... ใช้เวลาบินประมาณ 2 ชั่วโมง
- 18.15 น. เดินทางถึงสนามบินกาบอง ประเทศกาบอง
นำท่านผ่านพิธีการตรวจคนเข้าเมืองและศุลกากร

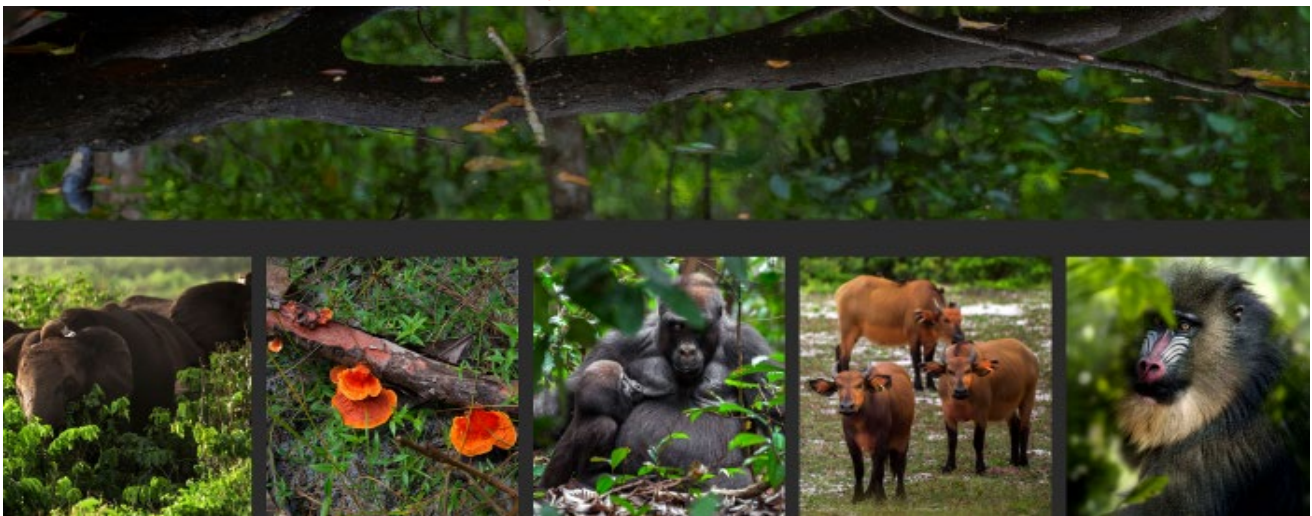
ค่ำ **รับประทานอาหารค่ำในโรงแรม**

นำท่านเข้าสู่โรงแรมที่พัก Park Inn by Radisson Hotel ** หรือเทียบเท่า (คืนที่ 1)**

19 ก.ย. 2566 กาบอง – อุทยานแห่งชาติปองการา

เช้า **รับประทานอาหารเช้าในโรงแรม**

นำท่านเดินทางสู่**อุทยานแห่งชาติปองการา (Pongara National Park)** ซึ่งเป็นอุทยานขนาดใหญ่และเป็นที่อยู่อาศัยของสัตว์ป่านานาชนิด ไม่ว่าจะเป็น ช้าง, ควายป่า, นกนานาชนิด และยังมีพื้นที่รวมถึงชายฝั่งทะเลอันเป็นที่วางไข่ของเต่าทะเลอีกด้วย นอกจากนี้ยังเป็นแหล่งที่สามารถชมปลาวาฬได้อีกแห่งหนึ่งของกาบอง นำท่าน**เที่ยวชมความสวยงามของธรรมชาติจากป่าสู่ทะเล** อิสระให้ท่านได้เก็บภาพตามอัธยาศัย



กลางวัน **รับประทานอาหารกลางวัน ณ ภัตตาคารท้องถิ่นในอุทยาน**

บ่าย นำท่าน**เข้าชมมหาวิหารนอร์ทเรอตาม เดอ ลัวร์เดส (Norte Dame de Lourdes)** เป็นโบสถ์โรมันคาทอลิกที่สร้างขึ้นใหม่สวยงามมากในเมืองลิเบอร์วิลล์ ภายนอกตกแต่งด้วยกระเบื้องเขียนลายเส้นสีฟ้า เหมือนในโปรตุเกส จากนั้นนำท่าน**เข้าชมพิพิธภัณฑ์ศิลปะแห่งชาติกาบอง (Musee des Art et Traditions du Gabon)** ซึ่งเป็นพิพิธภัณฑ์ที่เก็บสะสมงานศิลปะและวัตถุโบราณของประเทศกาบอง นับตั้งแต่อดีตจนถึงปัจจุบัน จากนั้นนำท่าน**ชมตลาดพื้นเมือง Marche du Mont Bouet** เพื่อชมวิถีชีวิตความเป็นอยู่ของชาวกาบอง รวมถึงผักและผลไม้



พื้นเมืองนานาชาติ นำท่านเข้าชมวิหารเซนต์หลุยส์ (Cathedral of St. Louise) สร้างขึ้นในปี 1926 และเป็นโบสถ์ที่เก่าแก่ที่สุดในเขต Port Gentil ตัว โบสถ์ได้รับอิทธิพลจากศิลปะแบบ โรมานเนสก์

ค่ำ รับประทานอาหารค่ำ ณ ภัตตาคารท้องถิ่น

นำท่านเข้าสู่โรงแรมที่พัก Park Inn by Radisson Hotel **** หรือเทียบเท่า (คืนที่ 2)

20 ก.ย. 2566 อุทยานแห่งชาติออคันดา - กาบอง

เช้า รับประทานอาหารเช้าในโรงแรม

นำท่านนั่งเรือสู่อุทยานแห่งชาติออคันดา (Akanda National Park) เพื่อชมและส่องสัตว์ที่อาศัยในอุทยานแห่งนี้ โดยอุทยานแห่งนี้เรียกได้ว่าเป็นสถานที่ดูนกนานาชาติ และ สัตว์ใหญ่อย่างช้าง หรือ ควายป่า รวมถึงกอริลลาแม่น้ำ (River Gorilla) ซึ่งส่วนใหญ่สามารถพบได้ในแอฟริกากลาง ให้ท่านได้สัมผัสกับธรรมชาติแห่งป่าแอฟริกา และเก็บภาพตามอัธยาศัย



กลางวัน รับประทานอาหารกลางวัน ณ ภัตตาคารท้องถิ่น

บ่าย นำท่านเดินทางกลับสู่เมืองลิเบอร์วิลล์ เมืองหลวงของประเทศกาบอง นำท่านเที่ยวชมเมืองหลวงซึ่งใหญ่ที่สุดในประเทศ นำท่านแวะถ่ายรูปกับ La Stele de la Liberte หรือ อนุสาวรีย์แห่งเสรีภาพ สร้างขึ้นเพื่อรำลึกถึงการเป็นเอกราชของประเทศกาบอง จากนั้นนำท่านเที่ยวชม Memorial Leon Mba และเข้าชมโบสถ์ Diocese d Oyem ซึ่งเป็นโบสถ์สไตล์โกธิค สร้างขึ้นในปี 1949 นับเป็นโบสถ์สไตล์โกธิค ที่เก่าแก่อีกแห่งหนึ่งของกาบอง



ค่ำ รับประทานอาหารค่ำ ณ ภัตตาคารท้องถิ่น

นำท่านเข้าสู่โรงแรมที่พัก Park Inn by Radisson Hotel **** หรือเทียบเท่า (คืนที่ 3)

21 ก.ย. 2566 กาบอง – เซาตูเม (ประเทศเซาตูเมและปรินซิปี)

เช้า รับประทานอาหารเช้าในโรงแรม

นำท่านผ่านชมทำเนียบประธานาธิบดี หรือ ที่รู้จักในนาม Palais Presidentiel ซึ่งนับเป็นอาคารสถาปัตยกรรมขนาดใหญ่ในเมืองลิเบอรัล จากนั้นนำท่านเข้าชมมัสยิดฮัสสัน II (Hassane II Grand Mosque) เป็นสุเหร่าขนาดใหญ่ในเมืองลิเบอรัล จากนั้นนำท่านนั่งรถเที่ยวชมรอบเมืองลิเบอรัล พร้อมเก็บภาพสถานที่สำคัญต่างๆ



กลางวัน รับประทานอาหารกลางวัน ณ ภัตตาคาร

14.30 น. นำท่านเดินทางสู่สนามบินเพื่อเชกอิน

17.35 น. ออกเดินทางสู่สนามบินเซาตูเม โดยเที่ยวบิน (ใช้เวลาบินประมาณ 1 ชม.)

17.35 น. เดินทางถึงสนามบินเซาตูเม

นำท่านผ่านพิธีการตรวจคนเข้าเมืองและศุลกากร

ค่ำ รับประทานอาหารค่ำในโรงแรม

นำท่านเข้าสู่โรงแรมที่พักระดับ 4 ดาว Omali Sao Tome Hotel **** หรือเทียบเท่า (คืนที่ 1)



22 ก.ย. 2566 **เซาตูเม แอนต์ ปรินซิปี**

เช้า **รับประทานอาหารเช้าในโรงแรม**

นำท่าน**เข้าชมป้อมปราการเซา เซบาสเตียว (Fort de Sao Sebastiao)** สร้างขึ้นโดยกองกำลังโปรตุเกส ในปี 1575 เป็นป้อมปราการชายฝั่งขนาดใหญ่ริมชายฝั่งทะเล เพื่อเป็นป้อมปืนป้องกันการรุกราน และการล่าอาณานิคมช่วงนั้น ป้อมแห่งนี้ ได้มีการบูรณะขึ้นมาหลายครั้ง และสร้างขยายให้ใหญ่ขึ้นในช่วงปี 1866 ซึ่งได้กลายเป็นที่ตั้งของประการการแห่งเซาตูเม และในปี 1950 ทางรัฐบาลโปรตุเกส ได้มีการบูรณะใหญ่อีกครั้งเพื่อใช้เป็นสำนักงานใหญ่ของกองบัญชาการป้องกันทางทะเลส่วนภูมิภาค ปัจจุบันเป็น**พิพิธภัณฑ์แห่งชาติเซาตูเมและปรินซิปี** ที่เรียกว่ามีการบันทึกประวัติศาสตร์และจัดแสดงข้าวของเครื่องใช้มากมาย รวมถึงประติมากรรมหินสลักในอดีตรวมถึงปืนใหญ่ที่ยังประจำการ ณ ป้อมแห่งนี้ นำท่านชม**มหาวิหารพระแม่แห่งเกรซ เซาตูเม (Our Lady of Grace Cathedral of Sao Tome)** โบสถ์โรมันคาทอลิก สร้างขึ้นในสมัยศตวรรษที่ 15 และได้รับการบูรณะเรื่อยมาจนถึงปัจจุบันซึ่งได้รับอิทธิพลจากศิลปะนีโอ โรมานส์ ได้เวลานำท่านผ่านชม**ทำเนียบประธานาธิบดี** ซึ่งเป็นอาคารโบราณในแบบโปรตุเกส สร้างขึ้นในสมัยศตวรรษที่ 19 เดิมเคยเป็นที่พำนักของผู้แทนโปรตุเกส ในยุคที่เซาตูเมยังเป็นเมืองขึ้นของโปรตุเกส



กลางวัน **รับประทานอาหารกลางวัน ณ ภัตตาคารท้องถิ่น**

บ่าย นำท่านเดินทางสู่**น้ำตกเซ็นต์นิ โคลัส (St. Nicholas waterfall)** เป็นน้ำตกสูง 60 เมตร และเป็นน้ำตกที่นักท่องเที่ยวนิยมไปถ่ายรูปมากที่สุด เนื่องจากสามารถเดินทางเข้าไปได้ง่าย ก่อนถึงน้ำตกนำท่านแวะชมไร่กาแฟที่เก่าแก่ที่สุดของเซาตูเม “Roca Monte Café” ซึ่งเป็นไร่กาแฟที่ปลูกกาแฟอาราบิก้าเก่าแก่ที่สุดของเกาะเซาตูเม ตั้งแต่ปี 1850 ท่านสามารถชมกระบวนการผลิตกาแฟจากไร่กาแฟแห่งนี้ได้ จากนั้น นำท่านเดินทางสู่**หมู่บ้านวัฒนธรรมเซาตูเม (Sao Tome Cultural Village)** ให้ท่านได้ชมวิถีการดำเนินชีวิตของชาวพื้นเมืองตลอดจน**ชมการแสดงจากชนพื้นเมืองเซาตูเม** สมควรแก่เวลานำท่านสู่โรงแรมที่พัก

ค่ำ **รับประทานอาหารค่ำในโรงแรม**

นำท่านเข้าสู่โรงแรมที่พักระดับ 4 ดาว **Omali Sao Tome Hotel **** หรือเทียบเท่า (คืนที่ 2)**



23 ก.ย. 2566 เซาตูเม (เที่ยวรอบเกาะ) - เส้นศูนย์สูตร

เช้า รับประทานอาหารเช้าในโรงแรม

นำท่านเดินทางสู่ **โบคา เดอ อินเฟร์โน โบลว์โฮล (Boca de Inferno Blowhole)** หลุมโบลว์โฮล ที่เกิดจากการยุบตัวของพื้นดินทำให้เกิดหลุมช่องใหญ่ เมื่อน้ำซัดเข้ามาจึงเกิดเป็นน้ำพุ่งขึ้นเป็นโบลว์โฮล นับเป็นสถานที่ท่องเที่ยวอีกแห่งของเซาตูเม ได้เวลานำท่าน **แวะชมหาด เปรอา มิคอนโด (Praia Micondo)** ซึ่งได้ชื่อว่าเป็นหาดที่สวยงามที่สุดแห่งเซาตูเม ให้ท่านได้ถ่ายรูปตามอัชฌาศัย นำท่านนั่งเรือมุ่งหน้าสู่ **เกาะอิเลฮู ดาส โรลาส (Ilheu das Rolas)** ซึ่งเป็นเกาะที่อยู่บนเส้นศูนย์สูตร ให้ท่านได้ถ่ายรูปจุด **Equator line (เส้นศูนย์สูตร)** เพื่อเป็นที่ระลึก

กลางวัน รับประทานอาหารกลางวัน ณ ภัตตาคารท้องถิ่น



บ่าย นำท่านสำรวจธรรมชาติ และสัตว์ทะเลที่ได้รับการอนุรักษ์บน **เกาะโรลาส (Rolas Island)** ซึ่งเป็นเกาะที่อนุรักษ์เต่าทะเล (Sea turtle) อีกแห่งหนึ่งของเซาตูเม จากนั้นนำท่าน **แวะถ่ายรูปกับ ปิโก คาโอ กรานด์ (Pico Cao Grande)** แห่งหินภูเขาไฟทรงกรวย ซึ่งเกิดจากการเย็นตัวของหินลาวาที่เกิดจากการปะทุของภูเขาไฟ ในอดีต ตั้งอยู่ในอุทยานแห่งชาติออบอดี ซึ่งสามารถเห็นได้ในระยะไกล ให้ท่านได้ถ่ายรูปเป็นที่ระลึก จากนั้นนำท่านชม **ปอร์โตอัลเกรฟ (Porto Alegre)** อันเป็นที่ตั้งของอาคาร Roca de Porto Alegre สร้างขึ้นในปี 1890 และเป็นอาคารที่ได้รับการอนุรักษ์และถือได้ว่าเป็นอาคารเก่าแก่ในภูมิภาคนี้ จากนั้นนำท่านเที่ยวชมธรรมชาติรอบเกาะเซาตูเม

ค่ำ รับประทานอาหารค่ำ ณ ภัตตาคาร

นำท่านเข้าสู่โรงแรมที่พักระดับ 4 ดาว **Omali Sao Tome Hotel ****** หรือเทียบเท่า (คืนที่ 3)



24 ก.ย. 2566 เซาตูเม – แคเมอรูน (พักค้าง 2 คืน)

เช้า รับประทานอาหารเช้าในโรงแรมแบบ Breakfast box

05.00 น. นำท่านเดินทางสู่สนามบิน เพื่อเช็คอิน

07.00 น. ออกเดินทางสู่สนามบินคูอาลา ประเทศแคเมอรูน โดยเที่ยวบิน ใช้เวลาบิน 3.40 ชั่วโมง

10.40 น. เดินทางถึงสนามบินโทโก แวะเปลี่ยนเที่ยวบิน

กลางวัน อิสระอาหารกลางวันในสนามบินตามอัธยาศัย

12.20 น. ออกเดินทางสู่สนามบินคูอาลา โดยเที่ยวบิน..... ใช้เวลาบิน 1.45 ชั่วโมง

15.05 น. เดินทางถึงสนามบินคูอาลา ประเทศแคเมอรูน

นำท่านผ่านพิธีการตรวจคนเข้าเมืองและศุลกากร

ค่ำ รับประทานอาหารค่ำ ณ ภัตตาคาร

นำท่านเข้าสู่โรงแรมที่พัก K Hotel Douala **** หรือเทียบเท่า (คืนที่ 1)

25 ก.ย. 2566 แคเมอรูน

เช้า รับประทานอาหารเช้าในโรงแรม

นำท่านเที่ยวชมเมืองคูอาลา (Douala) เมืองใหญ่ที่สุดของประเทศแคเมอรูน นำท่านแวะถ่ายรูปกับ Palais de justice ซึ่งเป็นศาลยุติธรรมแห่งเมืองคูอาลา อาคารแห่งนี้สร้างขึ้นในปี 1930 ในแบบฝรั่งเศสศิลปะอาร์ตเดโค ได้เวลานำท่านเข้าชม King's bell palace (King's bell palace) สร้างขึ้นโดยชาวเยอรมันในปี 1905 สำหรับ King Auguste Manga Ndumbe (King Bell) อาคารนี้เรียกอีกอย่างว่า La Pagode ชื่อนี้มาจากนักเขียนชาวฝรั่งเศสชื่อ Louis-Ferdinand Céline ซึ่งยังคงอยู่ที่เมืองคูอาลาในปี 1916-1917 ซึ่งเรียกชื่อนี้ในนวนิยายชื่อดังเรื่อง Voyage au bout de la nuit จึงเป็นที่มาของชื่อ La Pagode และปัจจุบันได้รับการรับรองจากองค์การยูเนสโกเป็น มรดกโลก (UNESCO World heritage) จากนั้นนำท่านชม โบสถ์ เซนต์ปีเตอร์ (Centenary Temple) สร้างขึ้นในปี 1947 เพื่อเป็นสถานที่ในการรำลึกถึงการครบรอบ 100 ปี แห่งการสร้างโบสถ์คริสต์แห่งแรกในประเทศแคเมอรูน





หาก.สกายไฮ 88 ทราเวล

โทร. 02-3981133 , 080-0669229

E-mail : skyhigh88travel@gmail.com

ใบอนุญาตประกอบธุรกิจนำเที่ยว 11/09533

www.skyhigh88travel.com

980 ซ.วชิรธรรมสาริต 57 แยก 18 ก.สุขุมวิท 101/1

แขวงบาวจาก เขตพระโขนง กทม. 10260



HTC-ET-19D-CENTRAL AFRICA

กลางวัน รับประทานอาหารกลางวัน ณ ภัตตาคารท้องถิ่น

บ่าย นำท่าน **ถ่ายรูปกับ La Nouvelle Liberty** ผลงานศิลปะที่มีชื่อเสียงและเป็นสัญลักษณ์ของเมืองคูอาลา ซึ่งปัจจุบันได้กลายเป็นสัญลักษณ์ของเมือง ผลิตโดย Joseph-Francis Sumégné ในปี 1996 จากนั้นนำท่าน **เข้าชมวิหารเซนต์ปีเตอร์ แอนด์ พอล (St. Peter & Paul Cathedral)** สร้างขึ้นในปี 1936 เป็นโบสถ์ที่สร้างขึ้นหน้าสุสานคูอาลา และมีความเชื่อมโยงกับการเข้ามาเผยแพร่ศาสนาคริสต์ครั้งแรกในแคเมอรูน ในสมัยศตวรรษที่ 19 ได้เวลานำท่านเที่ยวชมตลาด **Marche des Fleurs** ตลาดพื้นเมืองแห่งเมืองคูอาลา ซึ่งแสดงให้เห็นถึงวิถีการดำเนินชีวิตของชาวแคเมอรูน จากนั้นนำท่านแวะ **ถ่ายรูปกับอนุสาวรีย์สงคราม (Le Monument aux Morts)** สร้างขึ้นเพื่อรำลึกถึงทหารกล้าที่เสียชีวิตในช่วงสงครามครั้งที่ 1 ซึ่งอนุสาวรีย์แห่งนี้สร้างขึ้นกว่า 100 ปีแล้ว

ค่ำ รับประทานอาหารค่ำ ในโรงแรม

นำท่านเข้าสู่โรงแรมที่พัก **K Hotel Douala **** หรือเทียบเท่า (คืนที่ 2)**

26 ก.ย. 2566 แคเมอรูน - อีเควทอเรียล กินี

เช้า รับประทานอาหารเช้าในโรงแรม

นำท่าน **เข้าชมพิพิธภัณฑ์คูอาลา (Musee provincial de Douala)** ซึ่งเป็นพิพิธภัณฑ์ที่จัดเก็บ โบราณวัตถุที่ขุดพบในแคเมอรูนตั้งแต่สมัยปลายยุคกลางถึงยุคเรเนซองส์ ซึ่งเป็นหลักฐานทางประวัติศาสตร์ที่สะท้อนให้เห็นถึงวิถีชีวิตชนพื้นเมืองชาวแคเมอรูน ตลอดจนการถูกล่าอาณานิคมในยุคก่อน

10.00 น. นำท่านเดินทางสู่สนามบินเพื่อเช็คอิน

12.30 น. ออกเดินทางสู่สนามบินอีเควทอเรียล กินี โดยเที่ยวบิน... (ใช้เวลาบิน 45 นาที)

13.15 น. เดินทางถึงอีเควทอเรียล กินี

กลางวัน รับประทานอาหารกลางวัน ณ ภัตตาคารท้องถิ่น

บ่าย นำท่านเดินทาง **เที่ยวชมเมืองมาลาโบ (Malabo)** เมืองหลวงของประเทศอีเควทอเรียล กินี ตั้งอยู่บนชายฝั่งทิศเหนือของเกาะบิโงโก เมืองมีอัตราการเติบโตของประชากรอย่างรวดเร็ว เป็นเมืองใหญ่เป็นอันดับ 2 ของประเทศ รองจากเมืองบาตา บนแผ่นดินใหญ่ นำท่านเดินทางสู่ **สวนมาลาโบ (Malabo National Park)** ซึ่งเป็นสวนสาธารณะและคอมเพล็กซ์ขนาดใหญ่ สร้างโดยเงินมอบให้กับประเทศอีเควทอเรียล กินี ภายในสวนมีพื้นที่กว่า 870,000 ตารางเมตร ซึ่งจัดสวน, เสาโทเทม, อนุสาวรีย์ประธานาธิบดีแห่งอีเควทอเรียล กินี นับเป็นสถานที่ท่องเที่ยวขนาดใหญ่ภายในเมืองมาลาโบ นำท่านเที่ยวชมการจัดตกแต่งสวนในมุมต่างๆ จากนั้นนำท่าน **เที่ยวชมเมืองหลวงมาลาโบ** ซึ่งได้ชื่อว่ามีหมู่อาคารสถาปัตยกรรมแบบโคโลเนียลค่อนข้างมาก

ค่ำ รับประทานอาหารค่ำ ในโรงแรม

นำท่านเข้าสู่โรงแรมที่พัก **Colinas Hotel **** หรือเทียบเท่า (คืนที่ 1)**



หาก.สกายไฮ 88 ทราเวล

โทร. 02-3981133 , 080-0669229

E-mail : skyhigh88travel@gmail.com

ใบอนุญาตประกอบธุรกิจนำเที่ยว 11/09533

www.skyhigh88travel.com

980 ซ.วิชิตธรรมสาริต 57 แยก 18 ถ.สุขุมวิท 101/1

แขวงบาวจาก เขตพระโขนง กทม. 10260



HTC-ET-19D-CENTRAL AFRICA



27 ก.ย. 2566 อีเควทอเรียล กินี - โมคา วัลเลย์ - บาเซเล ฟีด

เช้า รับประทานอาหารเช้าในโรงแรม

นำท่านเดินทางสู่หุบเขาโมคา (Moca Valley) ซึ่งเป็นหุบเขาที่มีแนวน้ำตกมากมาย เป็นอีกหนึ่งทัศนียภาพที่สวยงามมากในประเทศอีเควทอเรียลกินี และยังเป็นที่ตั้งของทะเลสาบในปากปล่องภูเขาไฟ (Crater) ซึ่งเป็นธรรมชาติที่สวยงามบนเกาะแห่งนี้ นำท่านเที่ยวชมธรรมชาติบนเกาะบิโอกอ แห่งอีเควทอเรียลกินี



กลางวัน รับประทานอาหารกลางวัน ณ ภัตตาคารท้องถิ่น



บ่าย นำท่านเดินทางสู่ยอดเขาบาซิลี เป็ค (Basile peak) ตั้งอยู่บนเกาะ Bioko เป็นภูเขาที่สูงที่สุดของอิเควทอเรียลกินี ด้วยความสูง 9,878 ฟุต เป็นจุดยอดของภูเขาไฟรูปโล่หินบะซอลต์ที่ซ้อนทับกันที่ใหญ่ที่สุดและสูงที่สุดสามลูก ซึ่งก่อตัวเป็นเกาะ จากยอดเขาสามารถมองเห็นภูเขาแคเมอรูนไปทางตะวันออกเฉียงเหนือได้อีกด้วย



ค่ำ รับประทานอาหารค่ำ ในโรงแรม

นำท่านเข้าสู่โรงแรมที่พัก Colinas Hotel **** หรือเทียบเท่า (คืนที่ 2)

28 ก.ย. 2566 อิเควทอเรียล กินี - แอดดิส อาบาบา

เช้า รับประทานอาหารเช้าในโรงแรม

นำท่านเที่ยวชมเมืองมาลาโบ บริเวณเมืองเก่า (old town) นำท่านเข้าชมซานตาอิซซาเบล (Cathedral de Santa Isabel) สร้างขึ้นในปี 1887 ในศิลปะแบบสเปนชิโคโลเนียล ซึ่งเป็นโบสถ์คริสต์ที่ใหญ่ที่สุดในประเทศ และสะท้อนให้เห็นถึงความรุ่งเรืองของคริสต์ศาสนาในช่วงที่สเปนเข้ามายึดครอง จากนั้นนำท่านเที่ยวชม Malabo Promenade ซึ่งยังคงมีหมู่อาคารสถาปัตยกรรมยุคโคโลเนียลให้ได้ถ่ายรูปไว้เป็นที่ระลึก

11.30 น. นำท่านเดินทางสู่สนามบินเพื่อเชคอิน

กลางวัน รับประทานอาหารกลางวันตามอัธยาศัย

14.15 น. ออกเดินทางสู่แอดดิส อาบาบา โดยเที่ยวบิน ET913 (ใช้เวลาบิน 4.35 ชั่วโมง)

20.50 น. เดินทางถึงสนามบินแอดดิส อาบาบา

22.40 น. ออกเดินทางจากสนามบิน แอดดิส อาบาบา โดยเที่ยวบิน ET608 (ใช้เวลาบิน 9.20 ชั่วโมง)

29 ก.ย. 2566 กรุงเทพมหานคร

12.00 น. เดินทางถึงกรุงเทพมหานครโดยสวัสดิภาพ



หาก.สกายไฮ 88 ทราเวล

โทร. 02-3981133 , 080-0669229

E-mail : skyhigh88travel@gmail.com

ใบอนุญาตประกอบธุรกิจนำเที่ยว 11/09533

www.skyhigh88travel.com

980 ซ.วิชิตสารสิน 57 แยก 18 ถ.สุขุมวิท 101/1

แขวงบนาจาก เขตพระโขนง กทม. 10260



HTC-ET-19D-CENTRAL AFRICA

19 วัน แอฟริกากลาง 7 ประเทศ

(สาธารณรัฐคองโก, สาธารณรัฐประชาธิปไตยคองโก, แองโกลา, กาบอง, เซาตูเม, แคเมอรูน, อีเควทอเรียล กินี)

อัตราค่าบริการ	11-29 กันยายน 2566
ราคาผู้ใหญ่ หรือ (เด็ก พักกับผู้ใหญ่ 1 ท่าน) พักห้องคู่	399,900
พักเดี่ยวเพิ่มจากราคาทัวร์ท่านละ	75,000
ขึ้นธุรกิจเพิ่มเงินจากราคาทัวร์ เริ่มต้น ที่ท่านละ (ราคายืนยันได้ก็ต่อเมื่อนั่ง confirm เท่านั้น)	125,000
บินขึ้นธุรกิจ 5 เที่ยวบิน โดย ET	

****ราคาอาจมีการปรับขึ้น – ลง ตามราคาน้ำมันที่ปรับขึ้นลง แต่จะปรับตามความเป็นจริงที่
สายการบินประกาศปรับ และที่มีเอกสารยืนยันเท่านั้น (คิด ณ วันที่ 19/5/2023) ****

ข้อแนะนำและแจ้งเพื่อทราบ

- กรณีเดินทางเป็นตัวกรุ๊ป หากออกตัวแล้ว ไม่สามารถขอคืนเงินได้ และไม่สามารถเปลี่ยนวันเดินทางได้
- กระเป๋าเดินทางเพื่อโหลด ท่านละ 1 ใบ **น้ำหนักไม่เกิน 23 กก.** กระเป๋าถือขึ้นเครื่อง (Hand carry) **น้ำหนักไม่เกิน 7 กก.**

โปรแกรมท่องเที่ยวแอฟริกากลาง (ตามที่ระบุไว้ในรายการ) อัตรานี้รวมถึง

- ตัวเครื่องบินไป-กลับชั้นนักท่องเที่ยวโดยสายการบิน ET และ Regional (กระเป๋าเดินทาง นน. ไม่เกิน 23 กก./ท่าน)
- ค่าภาษีสนามบิน, ภาษีน้ำมัน, ค่าประกันภัยทางอากาศ
- ค่าประกันภัยการเดินทางอุบัติเหตุดวงเงิน 1,500,000 บาท และ ค่ารักษาพยาบาลในต่างประเทศดวงเงิน 2,000,000 บาท
ค่ารักษาพยาบาลหลังกลับจากต่างประเทศภายใน 21 วัน วงเงิน 40,000 บาท (ประกันภัยไม่ครอบคลุมผู้ที่อายุเกิน 85 ปี)
- ค่าที่พักตลอดการเดินทาง
- ค่าอาหารทุกมื้อตามระบุ, ค่าพาหนะ หรือรถรับ-ส่ง ระหว่างนำเที่ยว, ค่าเข้าชมสถานที่ ตามระบุในรายการ
- วิซ่าทั้ง 7 ประเทศ
- เจ้าหน้าที่ (ไกด์ไทย) คอยอำนวยความสะดวกตลอดการเดินทาง
- ค่าทิปต่างๆ

อัตรานี้ไม่รวมถึง

- ค่าใช้จ่ายส่วนตัว อาทิ ค่าช้อปปิ้ง ค่าโทรศัพท์-แฟกซ์ และค่าใช้จ่ายอื่นๆที่ไม่ได้ระบุในรายการ
- ค่าภาษีมูลค่าเพิ่ม 7% และภาษีหัก ณ ที่จ่าย 3%



หาก.สกายไฮ 88 ทราเวล

โทร. 02-3981133 , 080-0669229

E-mail : skyhigh88travel@gmail.com

ใบอนุญาตประกอบธุรกิจนำเที่ยว 11/09533

www.skyhigh88travel.com

980 ซ.วิชัยศรีมิตร 57 แยก 18 ก.สุขุมวิท 101/1

แขวงบนาจาก เขตพระโขนง กทม. 10260



HTC-ET-19D-CENTRAL AFRICA

การชำระเงิน งวดที่ 1 : สำรองที่นั่งจ่าย 100,000 บาท/ท่าน ภายใน 3 วันหลังได้รับการยืนยันกรุ๊ปออกเดินทางแน่นอน
งวดที่ 2 : ชำระส่วนที่เหลือ 90 วัน ล่วงหน้าก่อนออกเดินทาง

กรณียกเลิก

- แจ้งยกเลิกเดินทาง 30 วันล่วงหน้าก่อนการเดินทางหักค่าใช้จ่ายที่เกิดขึ้นจริง เช่นมัดจำตัวเครื่องบิน, วีซ่าและค่าดำเนินการ (ถ้ามี), ค่าโรงแรม, ค่าตั๋วเครื่องบิน โดยจะมีรายละเอียดแสดงให้แก่ลูกค้าได้รับทราบ (หมายเหตุ: ช่วง Peak season สายการบินให้มัดจำล่วงหน้า 2-3 เดือน ก่อนการเดินทาง)
- แจ้งยกเลิกเดินทาง 15-29 วันก่อนการเดินทาง หักค่าทัวร์ 50% + ค่าใช้จ่ายที่เกิดขึ้นจริง
- แจ้งยกเลิกเดินทาง 0-14 วันก่อนการเดินทาง ยึดค่าทัวร์ 100%
- ผู้เดินทางที่ไม่สามารถเข้า-ออกเมืองได้ เนื่องจากการขึ้นเอกสารปลอม หักค่าใช้จ่าย 100%

*****หากมีการยกเลิกการจองทัวร์ หลังได้ทำการยื่นวีซ่าเรียบร้อยแล้ว บริษัทขอสงวนสิทธิ์ในการนำเล่มพาสปอร์ตไปยกเลิกวีซ่าในทุกกรณี ไม่ว่าค่าใช้จ่ายในการยื่นวีซ่าจะรวมหรือแยกจากรายการทัวร์ก็ตาม*****

กรณีเดินทางโดยลูกค้าจัดการตัวเครื่องบินเอง (Land Only)

*ในกรณีลูกค้าดำเนินการเรื่องตัวเครื่องบินเองและมาเที่ยวร่วมกับคณะ (Join Tour) ลูกค้าต้องดำเนินการมาพบคณะทัวร์ด้วยตัวเอง และต้องรับผิดชอบค่าใช้จ่ายในการมาพบคณะใหญ่ด้วยตัวเอง รวมถึงหากกรณีเที่ยวบินของคณะใหญ่เกิดความล่าช้าหรือยกเลิกเที่ยวบินอันด้วยสาเหตุใดๆก็ตาม

หมายเหตุ :

- บริษัทฯ ขอสงวนสิทธิ์ในการยกเลิกการเดินทาง**ในกรณีที่มีผู้เดินทาง ต่ำกว่า 10 ท่าน** โดยจะแจ้งให้ผู้เดินทางทราบล่วงหน้าอย่างน้อย 30 วันก่อนการเดินทาง
- บริษัทฯขอสงวนสิทธิ์ในการเปลี่ยนแปลงการพาเข้าชมสถานที่ท่องเที่ยวใดๆที่ปิดทำการ โดยจะจัดหาสถานที่ท่องเที่ยวอื่นๆเพื่อทดแทนเป็นลำดับแรก หรือคืนค่าเข้าชมแก่คณะผู้เดินทางแทน
- บริษัทฯ ขอสงวนสิทธิ์ในการเปลี่ยนแปลงรายการท่องเที่ยว กรณีที่เกิดเหตุจำเป็นสุดวิสัย อาทิ การล่าช้าของสายการบิน การนัดหยุดงาน การประท้วง ภัยธรรมชาติ การก่อกบฏ อุบัติเหตุ ปัญหาการจราจร ปัญหาการเสิร์ฟซ้ำของร้านอาหาร หรือ เหตุใดๆที่อยู่เหนือการควบคุมของบริษัท ฯลฯ ทั้งนี้จะคำนึงและรักษาผลประโยชน์ของผู้เดินทางไว้ให้ได้มากที่สุด และหากหัวหน้าทัวร์ไม่ได้ดำเนินการทำทัวร์ตามโปรแกรม ท่านต้องแย้งและเรียกร้องสิทธิ์ในรายการนั้นหากท่านไม่มีการแย้งใดๆ ถือว่าท่านยอมรับการทำทัวร์ดังกล่าว
- เนื่องจากการท่องเที่ยวนี้เป็นการชำระแบบเหมาจ่ายกับบริษัทตัวแทนในต่างประเทศ ท่านไม่สามารถที่จะเรียกร้องเงินคืนในกรณีที่ท่านปฏิเสธหรือสละสิทธิ์ ในการใช้บริการที่ทางทัวร์จัดให้ ยกเว้นท่านได้ทำการตกลง หรือ แจ้งให้ทราบ ก่อนเดินทาง
- บริษัทฯ จะไม่รับผิดชอบค่าใช้จ่ายที่เกิดขึ้น หากท่านถูกปฏิเสธการตรวจคนเข้าเมือง และจะไม่คืนเงินค่าทัวร์ที่ท่านชำระมาแล้ว หากท่านถูกปฏิเสธการเข้าเมือง เนื่องจากการกระทำที่ส่อไปในทางผิดกฎหมาย หรือการหลบหนีเข้าเมือง



- ในกรณีที่ท่านจะใช้หนังสือเดินทางราชการ (เล่มสีน้ำเงิน) เดินทางกับคณะ บริษัทฯ สงวนสิทธิ์ที่จะไม่รับผิดชอบ หากท่านถูกปฏิเสธการเข้าหรือออกนอกประเทศใดประเทศหนึ่ง เพราะ โดยปกตินักท่องเที่ยวใช้หนังสือเดินทางบุคคลธรรมดา เล่มสีเหลืองหมู
- เมื่อท่านจองทัวร์และชำระมัดจำแล้ว หมายถึงท่านยอมรับในข้อความและเงื่อนไขที่บริษัทฯ แจ้งแล้วข้างต้น

ตัวเครื่องบิน

- **การจัดที่นั่งบนเครื่องบินของสายการบิน ขณะนี้สายการบินมีการเรียกเก็บค่าธรรมเนียมการจัดที่นั่ง (Assign seat) ทุกที่นั่ง สนรราคา 2,000 – 4,000 บาทต่อเที่ยวบิน หากท่านไม่ต้องการเสียค่าใช้จ่ายตรงนี้ ต้องทำการขอที่นั่ง ณ เคาน์เตอร์เชคอินที่สนามบินเท่านั้น แต่หากท่านต้องการจัดที่นั่งและชำระค่าใช้จ่ายตรงนี้ สามารถแจ้งกับทางบริษัทฯ หลังทำการออกตัวเครื่องบินแบบหมู่คณะไปแล้วเท่านั้น**
- ในการเดินทางเป็นหมู่คณะผู้โดยสารจะต้องเดินทางไป-กลับ หากท่านต้องการเดือนวันเดินทางกลับ ท่านจะต้องชำระค่าใช้จ่ายส่วนต่างที่สายการบินเรียกเก็บโดยสายการบิน เป็นผู้กำหนด ซึ่งทางบริษัทฯ ไม่สามารถเข้าไปแทรกแซงได้ และในกรณีที่ยกเลิกการเดินทาง ถ้าทางบริษัทได้ออกตัวเครื่องบินไปแล้ว ผู้เดินทางต้องรอ Refund ตามระบบของสายการบินเท่านั้น (ในกรณีที่ตัวเครื่องบินสามารถทำการ Refund ได้เท่านั้น)
- ท่านที่จะออกตัวเครื่องบินภายในประเทศ เช่น เชียงใหม่ ภูเก็ต หาดใหญ่ ฯลฯ โปรดแจ้งฝ่ายขายก่อนเพื่อขอคำยืนยันว่าทัวร์นั้นๆ ยืนยันการเดินทางแน่นอน หากท่านออกตัวภายในประเทศโดยไม่ได้รับการยืนยันจากพนักงาน แล้วทัวร์นั้นยกเลิก บริษัทฯ ไม่สามารถรับผิดชอบค่าใช้จ่ายใดๆ ที่เกี่ยวข้องกับตัวเครื่องบินภายในประเทศได้
- เมื่อท่านจองทัวร์และชำระมัดจำแล้ว หมายถึงท่านยอมรับในข้อความและเงื่อนไขที่บริษัทฯ แจ้งแล้วข้างต้น

โรงแรมและห้อง

- ห้องพักในโรงแรมเป็นแบบห้องพักรู (TWN/DBL) ในกรณีที่ท่านมีความประสงค์จะพักแบบ 3 ท่าน / 3 เตียง (TRIPLE ROOM) ขึ้นอยู่กับข้อกำหนดของห้องพักและรูปแบบของห้องพักของแต่ละ โรงแรม ซึ่งมักมีความแตกต่างกัน ซึ่งอาจจะทำให้ท่านไม่ได้ห้องพักติดกันตามที่ต้องการ หรือ อาจไม่สามารถจัดห้องที่พักรูแบบ 3 เตียงได้
- โรงแรมหลายแห่งในยุโรป จะไม่มีเครื่องปรับอากาศเนื่องจากอยู่ในแถบที่มีอุณหภูมิต่ำ เครื่องปรับอากาศที่มีจะให้บริการในช่วงฤดูร้อนเท่านั้น
- ในกรณีที่มีการจัดประชุมนานาชาติ (TRADE FAIR) เป็นผลให้ค่าโรงแรมสูงขึ้น 3-4 เท่าตัว บริษัทฯ ขอสงวนสิทธิ์ในการปรับเปลี่ยนหรือย้ายเมืองเพื่อให้เกิดความเหมาะสม



กระเป๋าถือถือติดตัวขึ้นเครื่องบิน

- กรุณาดำเนินการของมีคม ทุกชนิด ใส่ในกระเป๋าใบเล็กที่จะถือขึ้นเครื่องบิน เช่น มีดพับ กรรไกรตัดเล็บทุกขนาด ตะไบเล็บ เป็นต้น **กรุณาใส่ในกระเป๋าเดินทางใบใหญ่**ห้ามนำติดตัวขึ้นบนเครื่องบินโดยเด็ดขาด
- วัตถุที่เป็นลักษณะของเหลว อาทิ ครีม โลชั่น น้ำหอม ยาสีฟัน เจล สเปรย์ และเหล้า เป็นต้น จะถูกทำการตรวจอย่างละเอียดอีกครั้ง โดยจะอนุญาตให้ถือขึ้นเครื่องได้ไม่เกิน 10 ชิ้น ในบรรจุภัณฑ์ละไม่เกิน 100 ml. แล้วใส่รวมเป็นที่เดียวกันในถุงใสพร้อมที่จะส่งต่อเจ้าหน้าที่รักษาความปลอดภัยตามมาตรฐานการออกบัตรการบินพลเรือนระหว่างประเทศ (ICAO)
- หากท่านซื้อสินค้าปลอดภาษีจากสนามบิน จะต้องปิดผนึกถุงโดยระบุ วันเดินทาง เที่ยวบิน จึงสามารถนำขึ้นเครื่องได้ และห้ามมีร่องรอยการเปิดปากถุงโดยเด็ดขาด

สัมภาระและค่าพนักงานยกสัมภาระ

- สำหรับน้ำหนักของสัมภาระที่ทางสายการบินอนุญาตให้โหลดได้ต่อเครื่องขึ้น คือ 20-30 กิโลกรัม (สำหรับผู้โดยสารชั้นประหยัด/ Economy Class Passenger) ซึ่งขึ้นกับแต่ละสายการบิน) การเรียกเก็บค่าธรรมเนียมน้ำหนักเพิ่มเป็นสิทธิของสายการบินที่ท่านไม่อาจปฏิเสธได้ หาก น้ำหนักกระเป๋าเดินทางเกินกว่าที่สายการบินกำหนด
- สำหรับกระเป๋าสัมภาระที่ทางสายการบินอนุญาตให้นำขึ้นเครื่องได้ ต้องมีน้ำหนักไม่เกิน 7 กิโลกรัมและมีสัดส่วนไม่เกิน 7.5 x 13.5 x 21.5 สำหรับหน่วยวัด “นิ้ว” (Inch) หรือ 19 x 35 x 55 สำหรับหน่วยวัด “เซนติเมตร” (Centimeter)
- ในบางรายการทัวร์ ที่ต้องบินด้วยสายการบินภายในประเทศ น้ำหนักของกระเป๋าอาจจะถูกกำหนดให้ต่ำกว่ามาตรฐานได้ ทั้งนี้ขึ้นอยู่กับข้อกำหนดของแต่ละสายการบิน บริษัทขอสงวนสิทธิ์ไม่รับภาระ ความรับผิดชอบค่าใช้จ่ายในน้ำหนักส่วนที่เกิน
- กระเป๋าและสัมภาระที่มีล้อเลื่อนและมีขนาดใหญ่เกินไป ไม่เหมาะกับการเป็นกระเป๋าถือขึ้นเครื่องบิน (Hand carry)

การชดเชยค่ากระเป๋าในกรณีเกิดการสูญหาย

- ของมีค่าทุกชนิด **ขอแนะนำไม่ควรใส่เข้าไปในกระเป๋าใบใหญ่ที่เช็กไปกับเครื่อง** เพราะหากเกิดการสูญหาย สายการบินจะรับผิดชอบชดเชยตามกฎโออาต้าเท่านั้น ซึ่งจะชดเชยให้ประมาณ กิโลกรัมละ 20 USD คูณด้วยน้ำหนักกระเป๋าจริง ทั้งนี้จะชดเชยไม่เกิน USD 400 กรณีเดินทางชั้นธรรมดา (Economy) หรือ USD 600 กรณีเดินทางชั้นธุรกิจ (Business) ดังนั้นจึงไม่แนะนำให้โหลดของมีค่าทุกประเภทลงกระเป๋าใบใหญ่
- กรณีกระเป๋าใบใหญ่เกิดการสูญหายระหว่างการท่องเที่ยว (**ระหว่างทัวร์ ไม่ใช่ระหว่างบิน**) โดยปกติประกันภัยการเดินทางที่บริษัททัวร์ได้จัดทำให้ลูกค้าจะไม่ครอบคลุมค่าชดเชยในกรณีกระเป๋าใบใหญ่สูญหาย
- กรณีกระเป๋าใบเล็ก (Hand Carry) เกิดการสูญหาย บริษัทฯ ไม่สามารถรับผิดชอบชดเชยค่าเสียหายให้ท่านได้ ดังนั้นท่านต้องระวังทรัพย์สินส่วนตัวของท่าน