



NETHERLAND FRANCE BELGIUM

อัมสเตอร์ดัม เฮก แอนต์เวิร์ป บรัสเซลส์ ปารีส

เส้นทาง : กันยายน - พฤศจิกายน 2566

ราคาเริ่ม **79,990**



LET'S GO GROUP



เที่ยวกับเรา...ไม่มีวันสิ้นสุด

ZGAMS-2303BR

8 | 6 | BR
วัน | คืน | บิน



เยือนดินแดนกังหันลม เที่ยวชมหมู่บ้านกังหัน
 บรัสเซลส์มนต์เสน่ห์แห่งยุโรป ช้อปบิงจุ่มหานครปารีส

- ประกันการเดินทาง
- น้ำดื่มวันละ 1 ขวด
- น้ำหนักกระเป๋าใบละ 23 kg 2 ใบ

15 คน ออกเดินทาง

อาหาร 12 มื้อ + บนเครื่อง

พักโรงแรม 3-4 ดาว



แถมฟรี!!

กระเป๋าใส่รองเท้า



เกี่ยวกับเรา...ไม่มีวันสิ้นสุด

ZGAMS-2303BR

8 วัน | 6 คืน | BR บิน



NETHERLAND FRANCE BELGIUM

อัมสเตอร์ดัม เฮก แอนต์เวิร์ป บรัสเซลส์ ปารีส



โปรแกรมเดินทาง 8 วัน 6 คืน EVA AIR
 ๕๕๕ กันยายน - พฤศจิกายน 2566

น้ำหนักกระเป๋าใบละ 23 Kg / 2 ใบ
 อาหาร 12 มื้อ

เริ่มต้น **79,990** บาท

BKK AMS

CDG TPE

TPE BKK

ไฟล์ท์บิน	เวลาออก	เวลาถึง
BR 075	12.30	19.35
	12.50	

ไฟล์ท์บิน	เวลาออก	เวลาถึง
BR 088	11.20	06.45+1
		07.00+1

ไฟล์ท์บิน	เวลาออก	เวลาถึง
BR 075	08.20	11.15
	08.40	11.35

วันที่	โปรแกรมทัวร์	อาหาร			โรงแรม
		เช้า	เที่ยง	เย็น	
1	สนามบินสุวรรณภูมิ - สนามบินอัมสเตอร์ดัมสคิปโฮล - เมืองอัมสเตอร์ดัม		✈	✈	Van Der Valk Hotel A4 Schiphol Amsterdam หรือเทียบเท่า ★★★★★
2	เมืองอัมสเตอร์ดัม - หมู่บ้านกีธูร์น - ล่องเรือชมหมู่บ้านกีธูร์น - ล่องเรือหลังคากระจก - สถาบันเจียร์ไนเพอร์ - พิพิธภัณฑ์แวนโก๊ะ - โรงงานผลิตเบียร์โฮเนกัน - พิพิธภัณฑ์แห่งชาติ เมืองอัมสเตอร์ดัม - จัตุรัสดัมสแควร์	✓	✓	✗	Van Der Valk Hotel A4 Schiphol Amsterdam หรือเทียบเท่า ★★★★★
3	หมู่บ้านกังหันลม ซานส์ สคันส์ - โรงงานชีส - เมืองเฮก - พิพิธภัณฑ์เมาริช - บินเนนฮอฟ - วังสันติภาพ - เมืองรอตเตอร์ดัม - โบสถ์เซนต์ลอเรนซ์ - บ้านลูกบาทก์ - สะพานขาวอึราสมุส - สะพานแดงวิลเลมส์บวร์ก - ศาลาว่าการเมืองรอตเตอร์ดัม - เมืองแอนต์เวิร์ป	✓	✓	✓	Tulip Inn Antwerpen, Antwerp หรือเทียบเท่า ★★★
4	เมืองแอนต์เวิร์ป - สถานีรถไฟกลางเมืองแอนต์เวิร์ป - จัตุรัสกลางเมือง Grote Markt - เมืองบรัสเซลส์ - อะโตเมียมจัตุรัสกร็องปลัส - เจ้าหนูน้อยมันเนอเกินปีส - เมืองลิล	✓	✓	✓	Holiday Inn Lille Ouest Englos, Lille หรือเทียบเท่า ★★★★★
5	เมืองลิล - จัตุรัส Place du Général de Gaulle - อาคาร Vieille Bourse - เมืองปารีส - ล่องเรือชมแม่น้ำแซน บาโต มูซ	✓	✗	✓	Ibis Paris Porte de Clichy Centre, Paris หรือเทียบเท่า ★★★
6	เมืองปารีส - ทรอกาเดโร - ประตูชัยฝรั่งเศส - ถนนช็องเซลีเซ่ - พิพิธภัณฑ์ลูฟวร์ - ห้างสรรพสินค้ากาลลอรี่ ลาฟาแยตต์	✓	✗	✗	Ibis Paris Porte De Clichy Centre, Paris หรือเทียบเท่า ★★★
7	สนามบินปารีส ชาร์ล เดอ โกล - สนามบินเกาหยวน	✓	✗	✈	
8	สนามบินสุวรรณภูมิ	✈			



อัตราค่าบริการ

วันเดินทาง	ราคาทัวร์/ท่าน พักห้องละ 2-3 ท่าน	ราคาทัวร์เด็ก/ท่าน (อายุไม่เกิน 12 ปี)	ราคาทัวร์ไม่รวม ตัวเครื่องบิน	ราคา ห้องพักเดี่ยว
19 - 26 กันยายน 2566 BR075 12.30-19.35 BR088 11.20-06.45+1/BR075 08.20-11.15	85,990	85,990	65,990	12,000
14 - 21 พฤศจิกายน 2566 BR075 12.50-19.35 BR088 11.20-07.00+1/BR075 08.40-11.35	79,990	79,990	59,990	12,000
28 พ.ย. - 05 ธ.ค. 2566 BR075 12.50-19.35 BR088 11.20-07.00+1/BR075 08.40-11.35	85,990	85,990	65,990	12,000

อัตราค่าบริการสำหรับ เด็กอายุไม่เกิน 2 ปี ณ วันเดินทางกลับ (Infant) ท่านละ 20,000 บาท

อัตรานี้ ยังไม่รวมค่าทิปคนขับรถ และ หัวหน้าทัวร์ ท่านละ 2,500 บาท

ราคาทัวร์ข้างต้นไม่รวมค่าวีซ่าเชงเก้น(ฝรั่งเศส) 6,000 บาท โดยเจ้าหน้าที่ของบริษัทฯ อำนวยความสะดวกในการยื่น และให้คำแนะนำแก่ท่าน
 สำคัญโปรดอ่าน

- กรุณาทำการจองล่วงหน้าก่อนเดินทางอย่างน้อย 30 วัน พร้อมชำระเงินมัดจำและค่าวีซ่า **ท่านละ 36,000 บาท/ท่าน** และชำระส่วนที่เหลือ 30 วัน ก่อนการเดินทาง กรณีวันเดินทางน้อยกว่า 21 วัน ต้องชำระค่าทัวร์เต็มจำนวน 100% เท่านั้น
- อัตราค่าบริการนี้ จำเป็นต้องมีผู้เดินทาง จำนวน 15 ท่าน ขึ้นไป ในแต่ละคณะ กรณีที่มีผู้เดินทางไม่ถึงตามจำนวนที่กำหนด ทางบริษัทฯ ขอสงวนสิทธิ์ในการเลื่อนการเดินทาง หรือเปลี่ยนแปลงอัตราค่าบริการ (ปรับราคาเพิ่มขึ้น เพื่อให้คณะได้ออกเดินทาง ตามความต้องการ)
- ท่านที่ต้องออกบัตรโดยสารภายในประเทศ (ตัวเครื่องบิน, รถทัวร์, รถไฟ) กรุณาสอบถามที่เจ้าหน้าที่ทุกครั้งก่อนทำการออกบัตรโดยสาร เนื่องจากสายการบินอาจมีการปรับเปลี่ยนไฟล์ท หรือ เวลาบิน โดยไม่แจ้งให้ทราบล่วงหน้า และการแนะนำจากเจ้าหน้าที่ เป็นเพียงการแนะนำเท่านั้น
- นักท่องเที่ยวที่ต้องการเดินทางโปรแกรมข้างต้นควรทำการจอง และ **ส่งเอกสารเพื่อขอวีซ่า**ก่อนเดินทางอย่างน้อย **45 วัน** **วันหยุดนักขัตฤกษ์ 60 วัน** หากระยะเวลาน้อยกว่าที่ระบุไว้ข้างต้น ขอสงวนสิทธิ์ในการขอวีซ่าประเภทอื่นซึ่งอาจมีค่าใช้จ่ายเพิ่ม หรือ มีผลต่อการพิจารณาวีซ่าของท่าน



Day1 สนามบินสุวรรณภูมิ – สนามบินอัมสเตอร์ดัมสคิปโฮล - เมืองอัมสเตอร์ดัม

- 09.30 นัดหมายพร้อมกันที่ **สนามบินสุวรรณภูมิ** ประเทศไทย โปรดสั่งเกตุป้าย เลทส์โกกรูป พบเจ้าหน้าที่คอยให้การต้อนรับพร้อมอำนวยความสะดวก เช็คอินให้แก่ท่าน
- 12.50 ออกเดินทางสู่ **สนามบินอัมสเตอร์ดัมสคิปโฮล** ประเทศเนเธอร์แลนด์ โดยสายการบิน **EVA AIRWAYS** เที่ยวบิน **BR075**
 (บริการอาหารและเครื่องดื่มบนเครื่อง) ใช้เวลาในการเดินทาง ประมาณ 12 ชั่วโมง 30 นาที
- 19.35 เดินทางถึง **สนามบินอัมสเตอร์ดัมสคิปโฮล** ประเทศเนเธอร์แลนด์ ผ่านการตรวจคนเข้าเมืองรับสัมภาระผ่านจุดคัดกรองตามระเบียบของสนามบิน นำท่านสู่เมือง **เมืองอัมสเตอร์ดัม** เมืองหลวงของเนเธอร์แลนด์ ซึ่งเป็นเมืองเล็กๆ ที่มีชื่อเสียงอันดับโลก มีคลองมากกว่า 165 แห่ง จนได้รับการขึ้นทะเบียนเป็นมรดกโลก โดยยูเนสโก (UNESCO) นอกจากนี้ ที่นี่ยังมีพิพิธภัณฑ์งานศิลปะของจิตรกรชื่อดังอันดับโลก และมีสถานที่ท่องเที่ยวทางประวัติศาสตร์ที่สวยงามอีกมากมาย
- นำท่านเดินทางเข้าสู่ที่พัก พักผ่อนตามอัธยาศัย
- ที่พัก** Van Der Valk Hotel A4 Schiphol Amsterdam ระดับ 4 ดาว หรือระดับเทียบเท่า

Day2 เมืองอัมสเตอร์ดัม - หมู่บ้านกีธูร์น - ล่องเรือชมหมู่บ้านกีธูร์น - ล่องเรือหลังคากระจก - สถาบันเจียร์ไนเพอร์ - พิพิธภัณฑ์แวนโก๊ะ - โรงงานผลิตเบียร์ไฮเนเก้น - พิพิธภัณฑ์แห่งชาติ เมืองอัมสเตอร์ดัม - จัตุรัสตัมสแควร์

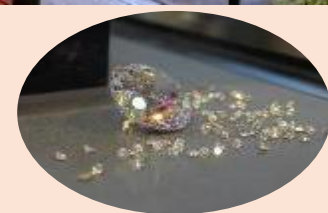
เช้า บริการอาหารเช้า ณ ห้องอาหารของโรงแรม (1)
 นำท่านเดินทางสู่ **หมู่บ้านกีธูร์น (Giethoorn)** (ใช้เวลาในการเดินทางประมาณ 2 ชั่วโมง) หมู่บ้านในพื้นที่ปราศจากถนน ของ ประเทศเนเธอร์แลนด์ (Netherlands) ใช้การโดยสารผ่านทางเรือบนคลองรอบหมู่บ้านเท่านั้น มีชื่อเสียงเป็นที่รู้จักกันดีในฐานะ "เวนิสแห่งเนเธอร์แลนด์ (Venice of Netherland)" จากการที่เป็นหมู่บ้านปราศจากถนน แต่ต้องเดินทางผ่านคลองซึ่งมีความยาวราว 7.5 กิโลเมตร และมีสะพานเชื่อมเพื่อใช้เป็นทางเดินติดต่อกันภายในหมู่บ้านกว่า 180 สะพาน ซึ่งกว่าจะมาเป็นหมู่บ้านแสนสวยที่เราเห็นอยู่ทุกวันนี้ ที่นี้ถูกค้นพบโดยชาวเมดิเตอร์เรเนียนเมื่อปี 1230 ในขณะนั้นมีซากเขาแพะกองอยู่เต็มไปหมด จึงได้ตั้งชื่อว่า "เกย์เฮนฮอร์น" ซึ่งหมายถึง เขาแพะ แต่เมื่อเวลาผ่านไปเรื่อยๆ ก็ออกเสียงเพี้ยนจนกลายมาเป็น "กีธูร์น" ในที่สุด ส่วนสาเหตุของแม่น้ำทั้งหมดซึ่งอยู่ที่นี้ก็เล่าต่อกันมาว่า เป็นเพราะในอดีตที่นี่เคยถูกใช้เป็นเหมืองขุดถ่านหินเลนมาก่อน และรูที่ถูกขุดนั้นก็กลายมาเป็นทางให้น้ำไหลเข้ามา และคนในสมัยก่อนก็ใช้สายน้ำเหล่านี้เป็นทางขนส่งถ่านหินเลนในที่สุด



เที่ยง บริการอาหารกลางวัน ณ ภัตตาคารอาหารท้องถิ่น (2)



นำท่าน **ล่องเรือหลังคากระจก (Lover Boat Cruise)** เพื่อชมบ้านเรือนและวิถีชีวิตความเป็นอยู่แบบชาวดัตช์ที่ใช้เวลาล่องเรือประมาณ 1 ชั่วโมง นำท่านเดินทางสู่ **สถาบันเจียรไนเพชร (Diamonds and Jewelry Factory)** อุตสาหกรรมจากวิทยากรผู้ชำนาญตลอดจนขั้นตอนการเจียรไนเพชรให้เป็นอัญมณีที่มีค่าที่สุด



นำท่านผ่านชม **พิพิธภัณฑสถานแวนโก๊ะ (Van Gogh Museum)** เป็นพิพิธภัณฑสถานศิลปะที่ทุ่มเทให้กับการทำงานของ Vincent Van Gogh พิพิธภัณฑสถานมีคอลเล็กชันภาพวาดและภาพวาดของแวนโก๊ะที่ใหญ่ที่สุดในโลก ในปี 2017

นำท่านถ่ายรูปเป็นที่ระลึกกับ **พิพิธภัณฑสถานแห่งชาติ เมืองอัมสเตอร์ดัม (Rijksmuseum)** สถานที่ที่รวบรวมงานศิลปะของจิตรกรชาวดัตช์ที่ใหญ่ที่สุดในโลก เปิดให้นักท่องเที่ยวเข้าเยี่ยมชมมานานนับ 10 ปีแล้ว มีจัดแสดงผลงานของเหล่าจิตรกรมากมาย

นำท่านผ่านชม **โรงงานผลิตเบียร์ไฮเนเก้น (Heineken Experience)** ต้นกำเนิดของเบียร์ไฮเนเก้นอยู่ที่เมืองอัมสเตอร์ดัม ประเทศเนเธอร์แลนด์ ก่อตั้งขึ้นในปี ค.ศ. 1864 ปัจจุบันไฮเนเก้นเป็นบริษัทผลิตเบียร์รายใหญ่ที่สุดอันดับ 3 ของโลก

นำท่านเดินทางสู่ **จัตุรัสดัมสแควร์ (Dam Square)** หรือจัตุรัสตัม เป็นสัญลักษณ์ของอัมสเตอร์ดัมที่เต็มไปด้วยกลิ่นอายของประวัติศาสตร์และยังเป็นที่ตั้งของ พระราชวังหลวง (Royal Palace) โดยเป็นที่ตั้งของอนุสาวรีย์แห่งชาติเพื่อเป็นการระลึกถึงผู้ที่ตกเป็นเหยื่อของสงครามโลกครั้งที่ 2 และเป็นย่านที่รายล้อมไปด้วยอาคารเก่าแก่ เป็นศูนย์รวมห้างสรรพสินค้า ร้านอาหาร และคาเฟ่ ทั้งยังเป็นสถานที่รวมตัวอันมีชีวิตชีวาไม่ว่าในโอกาสงานเฉลิมฉลองหรือการประท้วงต่างๆ สิ่งที่ไม่ควรพลาดชมเมื่อไปตามสแควร์ คือ แท่นหินสีขาวซึ่งเป็นอนุสาวรีย์แห่งชาติที่สร้างขึ้นในปี ค.ศ. 1956 เพื่อระลึกถึงทหารผ่านศึกจากสงครามโลกครั้งที่ 2 นอกจากนี้ยังมีห้าง de Bijenkorf เป็นห้างที่ตั้งอยู่ตรงดัมสแควร์ และเป็นห้างใหญ่ที่สุดในอัมสเตอร์ดัม ชื่นชอบการช้อปปิ้งสินค้าแบรนด์เนมต้องมาที่นี่



ไม่ว่าจะเป็น Louis Vuitton, Balenciaga, Stella McCartney และอีกหลากหลายแบรนด์ก็มีให้เลือกชม รวมถึงเครื่องสำอาง เสื้อผ้ารองเท้าหรือขนมของฝาก

ค่า **อิสระอาหารค่ำ ตามอัธยาศัยเพื่อสะดวกแก่การช้อปปิ้ง**
 ที่พัก **Van Der Valk Hotel A4 Schiphol Amsterdam ระดับ 4 ดาว หรือระดับเทียบเท่า**



Day3 หมู่บ้านกังหันลม ซานส์ สคันส์ - โรงงานชีส - เมืองเฮก - พิพิธภัณฑ์เมาริช - บินเนนฮอฟ - วังสันติภาพ - เมืองรอตเทอร์ดาม - โบสถ์เซนต์ลอเรนซ์ - บ้านลูกบาศก์ - สะพานขาวอีราสมุส - สะพานแดงวิลเลมส์บวร์ก - ศาลาว่าการเมืองรอตเตอร์ดัม - เมืองแอนต์เวิร์ป

เช้า บริการอาหารเช้า ณ ห้องอาหารของโรงแรม (3)
นำท่านเดินทางสู่ **หมู่บ้านกังหันลม ซานส์ สคันส์ (Zaanse Schans)** (ใช้เวลาเดินทางประมาณ 30 นาที) ปัจจุบันเป็นพิพิธภัณฑ์เปิดของประเทศเนเธอร์แลนด์ ท่านสามารถเข้าชมวิถีชีวิตความเป็นอยู่ของชาวดัตช์ ที่ใช้กังหันลมกว่าร้อยแห่ง ในงานอุตสาหกรรมมาตั้งแต่ศตวรรษที่ 17-18 อีสระให้ท่านเดินชื่นชมบรรยากาศและถ่ายรูปตามอัธยาศัย
นำท่านชม **โรงงานชีส (Cheese Factory)** เมื่อเข้าไปยังภายในท่านจะเห็นขั้นตอนการทำชีสแบบต่างๆ รวมถึงมีชีสให้ท่านได้ลิ้มลอง ท่านยังสามารถเลือกซื้อชีสต่างๆได้

นำท่านเดินทางสู่ **เมืองเฮก (Hague)** (ใช้เวลาในการเดินทางประมาณ 1 ชั่วโมง) เดอะเฮก หรือ กรุงเฮก เป็นที่ตั้งของรัฐบาลเนเธอร์แลนด์และศาลยุติธรรมระหว่างประเทศหรือศาลโลก

เที่ยง รับประทานอาหารกลางวัน ณ ภัตตาคารอาหารจีน (4)

นำท่านถ่ายรูปกับ **พิพิธภัณฑ์เมาริช (Mauritshuis Museum)** เป็นพิพิธภัณฑ์ศิลปะที่ตั้งอยู่ในใจกลาง The Hague อาคารนี้สร้างขึ้นในปี ค.ศ. 1636 ในสไตล์ดัตช์คลาสสิก มีคอลเล็กชันงานศิลปะภายในพิพิธภัณฑ์มีมากมาย กว่า 800 ชิ้น



นำท่านชม **บิnnenhof (Binnenhof)** อาคารขนาดใหญ่ เป็นอาคารรัฐสภาเก่าแก่ที่สุดที่ยังคงใช้งานอยู่ สร้างขึ้นครั้งแรกในทศวรรษ 1200 ไม่ค่อยมีใครรู้จักประวัติศาสตร์ยุคแรกๆ ของอาคารนี้มากนัก แต่ในไม่ช้าก็กลายเป็นสถานที่สำคัญสำหรับการประชุมทางการเมืองตลอดช่วงทศวรรษ 1600 นำท่านถ่ายรูปกับ **วังสันติภาพ (Peace Palace)** อาคารสำหรับบริหารงานกฎหมายและเป็นที่ตั้งของหน่วยงานต่างๆ รวมถึงศาลยุติธรรมระหว่างประเทศ อาคารนี้สร้างขึ้นในปี พ.ศ. 2456 และมีการออกแบบสไตล์นีโอเรเนซองส์ที่สวยงามและมีรายละเอียดสูง พร้อมด้วยหอรบซึ่งขนาดใหญ่และส่วนหน้าที่โค้งอันวิจิตรงดงาม ภายในวังค่อนข้างหรูหราและมีรูปปั้นครึ่งตัวของผู้มีชื่อเสียงอย่างคานธีและเนลสัน แมนเดลา

นำท่านเดินทางสู่ **เมืองรอตเตอร์ดาม (Rotterdam)** ใช้เวลาในการเดินทางประมาณ 30 นาที) รอตเตอร์ดาม เป็นเมืองที่ใหญ่เป็นอันดับสองของประเทศเนเธอร์แลนด์ รอตเตอร์ดามเป็นที่ตั้งของท่าเรือที่ใหญ่ที่สุดของยุโรป จึงเป็นศูนย์กลางการขนส่งและเศรษฐกิจที่สำคัญแห่งหนึ่ง เป็นที่ตั้งของมหาวิทยาลัยที่มีชื่อเสียงหลายแห่ง เช่น มหาวิทยาลัยอีราสมุส ซึ่งมีชื่อเสียงทางด้านเศรษฐศาสตร์ และสถาบันสถาปัตยกรรมแห่งเนเธอร์แลนด์ เป็นมหานครริมน้ำ เมืองหลวงทางวัฒนธรรม มีมรดกทางการเดินสมุทร และมีสถาปัตยกรรมยุคใหม่ตั้งอยู่มากมาย รอตเตอร์ดามได้รับความเสียหายอย่างหนักจากสงครามโลกครั้งที่ 2 จึงได้มีการสร้างบูรณะสร้างอาคารใหม่รวมถึงตึกระฟ้าจำนวนมากมาย จน ในปี ค.ศ. 2007 ได้รับการส่งเสริมการท่องเที่ยวเป็น เมืองแห่งสถาปัตยกรรม จากการที่ตั้งอยู่บริเวณปากน้ำแม่น้ำไรน์ แม่น้ำเมิช และแม่น้ำสเกลต์ รอตเตอร์ดาม จึงเป็นจุดเริ่มต้นสู่การคมนาคมทางเรือสู่ภูมิภาคอื่นของยุโรปตะวันตก รวมถึงเขตอุตสาหกรรมในประเทศเยอรมัน มีโครงข่ายระบบราง ถนน คลองเชื่อมจนรอตเตอร์ดามได้รับฉายาว่า **ประตูสู่ยุโรป**

นำท่านชม **The Old Harbor** ท่าเรือเก่าแก่ ท่าเรือเล็กๆ ของชาว Rotterdam ที่มีร้านต่างๆ มากมายให้ท่านได้เดินชม นำท่านถ่ายรูปกับ **โบสถ์เซนต์ลอเรนซ์ (Grote of Sint Laurenskerk or The Church of Saint Laurence)** เป็นสถาปัตยกรรมยุคกลางเพียงชิ้นเดียวที่ยังหลงเหลืออยู่ในเรียดเตอร์ดัม โบสถ์แห่งนี้สร้างขึ้นในปี 1449 และถูกเพิ่มเข้ามาในช่วงหลายปีที่ผ่านมา โบสถ์แห่งนี้เป็นหนึ่งในอาคารที่สร้างด้วยหินทั้งหมดแห่งแรกในเมืองเรียดเตอร์ดัม และเคยเป็นสถานที่สำหรับจัดงานสำคัญๆ มากมาย โบสถ์แห่งนี้ตั้งอยู่ในใจกลางเมืองเก่า ใกล้กับพิพิธภัณฑ์การเดินเรือและสะพาน Erasmus การตกแต่งภายในของโบสถ์ค่อนข้างสวยงามด้วยซุ้มประตูโค้งมากมาย เพดานโค้งสูงและหินสีสรรต่างๆ ทางศาสนาอันวิจิตรบรรจง นำท่านชม **บ้านลูกบาศก์ (The Cube House)** บล็อกที่อยู่อาศัยที่แปลกประหลาดนี้ออกแบบโดย Piet Blom และลูกบาศก์ที่ประกอบขึ้นจะเอียงทำมุม 45 องศา ลูกบาศก์ก็ไม่เหมือนบ้านแบบอื่นที่จะได้เห็นง่ายๆ และเป็นแนวคิดที่น่าสนใจ เมื่อมองระยะไกลโครงสร้างนี้ดูเหมือนเกมส์คอมพิวเตอร์ 2 มิติแบบเก่าและหนึ่งในลูกบาศก์เปิดให้ประชาชนทั่วไปสามารถเข้าชมได้เราจะได้เห็นภายในเป็นอย่างไร นำท่านแวะถ่ายรูปกับ **สะพานชาวอีราสมุส (ERASMUS BRIDGE)** และ **สะพานแดงวิลเลมส์บรุค (WILLIEMS BRIDGE)** 2 ใน 3 สะพานซึ่งเชื่อมเมืองสองฝั่งที่ถูก คั่นกลางด้วยแม่น้ำมาสเข้าด้วยกัน ถ่ายรูปกับ **ศาลาว่าการเมืองรอตเตอร์ดัม (CITY HALL OF ROTTERDAM)** อาคารซึ่งรอดพ้นจากการโดนถล่มเมืองโดยกองทัพของฮิตเลอร์ในช่วงสงครามโลกครั้งที่ 2

นำท่านเดินทางสู่ **เมืองแอนต์เวิร์ป (Antwerp)** ใช้เวลาในการเดินทางประมาณ 1.30 ชั่วโมง) เป็นเมืองในประเทศเบลเยียม

ค่า รับประทานอาหารค่ำ ณ ภัตตาคารอาหารท้องถิ่น (5)

ที่พัก Tulip Inn Antwerpen , Antwerp ระดับ 3 ดาว หรือเทียบเท่า



Day4 เมืองแอนต์เวิร์ป – สถานีรถไฟกลางเมืองแอนต์เวิร์ป – จัตุรัสกลางเมือง Grote Markt – เมืองบรัสเซลส์ – อะโตเมียมจัตุรัสร้องปลัส – เจ้าหนูน้อยมันเนอเกินปิส - เมืองลิล

เช้า

บริการอาหารเช้า ณ ห้องอาหารของโรงแรม (6)
 นำท่านเดินทางสู่ **เมืองแอนต์เวิร์ป (Antwerp)** (ใช้เวลาในการเดินทางประมาณ 1.30 ชั่วโมง) แอนต์เวิร์ป คือ เมืองท่าสำคัญทางตอนเหนือของประเทศเบลเยียมที่มีขนาดจำนวนประชากรเยอะเป็นอันดับ 2 รองจากเมืองหลวง Brussels ซึ่งปัจจุบันก็ถือเป็นเมืองท่องเที่ยวสำคัญแห่งหนึ่ง นำท่านชม **สถานีรถไฟกลางเมืองแอนต์เวิร์ป (Antwerpen Central)** เป็นสถานีรถไฟหลักของเมือง ที่เพียงก้าวเท้าเข้ามา ก็จะถูกกับสถาปัตยกรรมที่สวยงาม ของอาคารที่ตั้งตัวสถานีรถไฟ ซึ่งตัวอาคารทำจากหิน สร้างมาตั้งแต่ปี 1895 เป็นสถานีรถไฟขนาดใหญ่ ที่มีความแข็งแรงเสริมด้วยเหล็กและกระจก และยังถูกจัดให้เป็นสถานีรถไฟกลางที่มีขนาดใหญ่ที่สุดอันดับ 4 ของโลก
 นำท่านสู่ **จัตุรัสกลางเมือง Grote Markt** มีมาตั้งแต่ศตวรรษที่ 16 และเป็นตัวอย่างที่สวยงามของสถาปัตยกรรมในยุคนั้น เป็นที่ตั้งของศาลากลางจังหวัด เป็นศูนย์กลาง และสร้างขึ้นในสไตล์เรเนสซองส์และโกธิกรูปปั้นที่ใจกลางจัตุรัสเป็น Brabo นักขายกษัตริย์ในตำนานและมีการตั้งตั้งแต่ปี 1887 ณ ถนน Hofstraat

เที่ยง

รับประทานอาหารกลางวัน ณ ภัตตาคารอาหารจีน (7)
 นำท่านเดินทางสู่ **เมืองบรัสเซลส์ (Brussels)** (ใช้เวลาในการเดินทางประมาณ 1 ชั่วโมง) แคว้นนครหลวงบรัสเซลส์ เป็นเมืองหลวงของประเทศเบลเยียม บรัสเซลส์เป็นที่ตั้งขององค์กรระหว่างประเทศที่สำคัญหลายแห่ง หน่วยงานสำคัญของสหภาพยุโรป 2 หน่วยงาน บรัสเซลส์ เป็นสถานที่ที่น่าสนใจด้วยสถาปัตยกรรมที่สวยงามและประวัติศาสตร์อันน่าทึ่งที่อัดแน่นอยู่ในทุกถนน นำท่านถ่ายรูปด้านนอกกับ **อะโตเมียม (Atomium)** ที่ตั้งอยู่ในสวนสาธารณะ Heysel Park ทางตะวันตกของเมือง เป็นแบบจำลองอะตอมที่นำตะตึง ซึ่งมีความสูงถึง 100 เมตร ประกอบด้วยวัตถุทรงกลม 9 ลูก แต่ละลูกมีเส้นผ่านศูนย์กลางขนาด 18 เมตร ใช้เวลาในการออกแบบประมาณ 18 เดือน ประติมากรรมนี้สร้างขึ้นในปี 1958 นำท่านเดินทางสู่ **จัตุรัสร้องปลัส (The Grand Place)** จัตุรัสหลักแห่งกรุงบรัสเซลส์ ซึ่งรายล้อมด้วยเหล่าอาคารเก่าอันสวยงามและกลมกลืนกันทางสถาปัตยกรรม และถือว่าเป็นจัตุรัสที่สวยงามที่สุดในโลก จัตุรัสแห่งนี้มีความกว้าง 68 เมตร ยาว 110 เมตร ในปัจจุบัน จัตุรัสแห่งนี้ **ได้รับการขึ้นทะเบียนเป็นมรดกโลกทางวัฒนธรรมโดยองค์การยูเนสโก** นำท่านถ่ายรูปกับ **เจ้าหนูน้อยมันเนอเกินปิส (Manneken Pis)** แปลว่า เด็กชายกำลังปัสสาวะ เป็นน้ำพุขนาดเล็กหล่อด้วยทองแดง เป็นรูปปั้นเด็กชายยืนเปลือยกกำลังปัสสาวะใส่่าง ตั้งอยู่ใจกลางบรัสเซลส์ ได้รับการติดตั้งราว ค.ศ. 1618 มีตำนานเล่าว่า เด็กชายคนหนึ่งชื่อ ยูลิยันสเกอ (Julianske) มาพบสายชนวนระเบิดกำลังติดไฟ จึงปัสสาวะรดเพื่อดับชนวนและป้องกันเมืองไว้ ชาวเมืองจึงทำรูปแกะสลักนี้ไว้เพื่อระลึกถึงความกล้าหาญ ต่อมารูปสลักนี้ถูกขโมยสูญหายไปหลายครั้ง จึงถูกแทนที่รูปหล่อตัวปัจจุบัน
 นำท่านเดินทางสู่ **เมืองลิล (Lille)** (ใช้เวลาในการเดินทางประมาณ 2 ชั่วโมง) เป็นเมืองในประเทศฝรั่งเศส ตั้งอยู่ทางตะวันออกเฉียงเหนือของประเทศฝรั่งเศสติดกับชายแดนประเทศเบลเยียมและใกล้กับชายแดนประเทศอังกฤษ เมืองหลวงแห่งนี้จึงมีกลิ่นอายของอังกฤษผสมเบล



ค่ำ

รับประทานอาหารค่ำ ณ ภัตตาคารอาหารท้องถิ่น (8)

ที่พัก

Holiday Inn Lille Ouest Englos , Lille ระดับ 4 ดาว หรือระดับเทียบเท่า



Day5 เมืองลิลล์ – จัตุรัส Place du Général de Gaulle – อาคาร Vieille Bourse – - เมืองปารีส - ล่องเรือชมแม่น้ำแซน บาโต มูซ

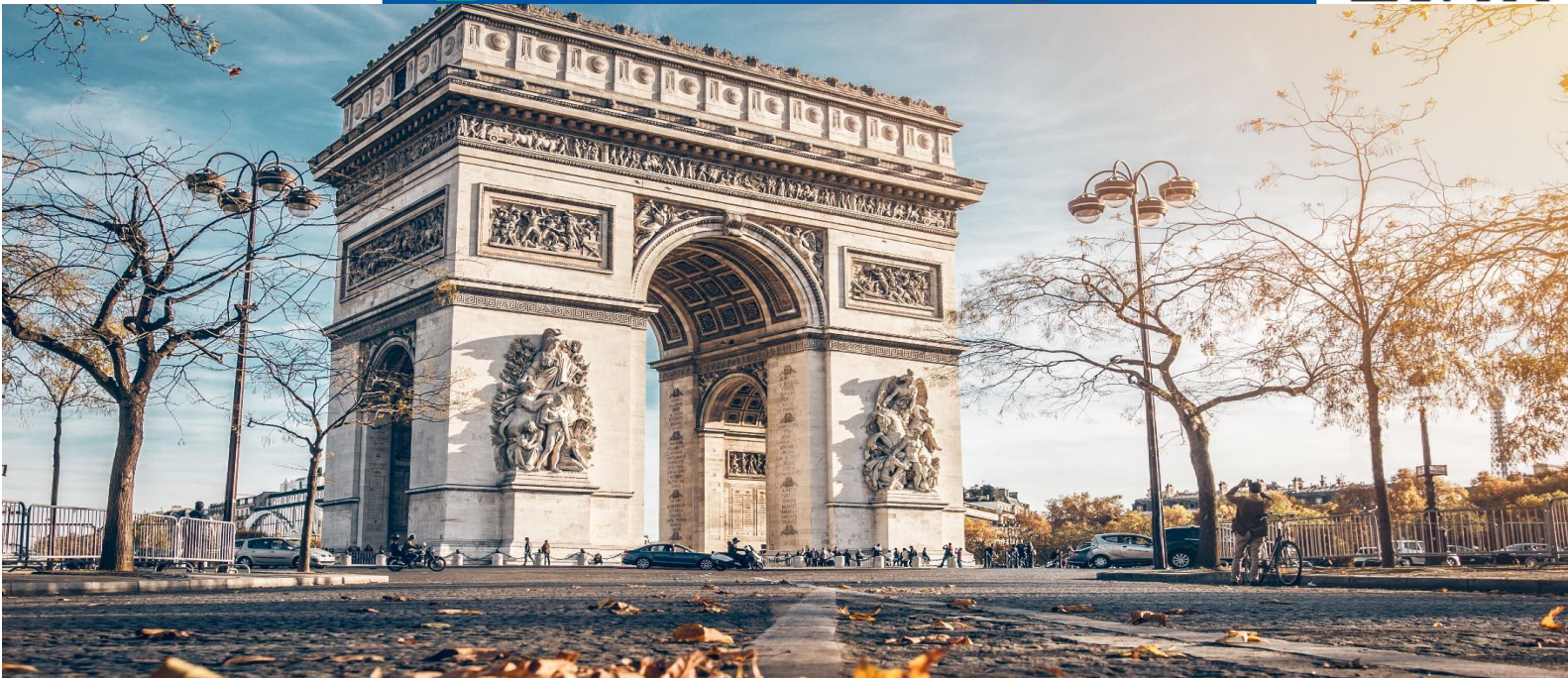
เช้า บริการอาหารเช้า ณ ห้องอาหารของโรงแรม (9)

นำท่านเดินทางสู่ **จัตุรัส Place du Général de Gaulle (Grand Place)** อันคึกคักของจัตุรัสหลักของเมืองลิลล์ล้อมรอบไปด้วยอาคารยุคเรอเนสซองส์ที่ยิ่งใหญ่และอาคารเฟรมชอปแบบบาโรกด้วยอาคารแบบนีโอคลาสสิก ยังเป็นที่รู้จักกันในนามแกรนด์เพลสจัตุรัสเป็นสถานที่สำหรับการพบปะสังสรรค์ที่ Lillois ศูนย์กิจกรรมทางสังคมแห่งนี้เต็มไปด้วยคาเฟ่และบราสเซอรี อยู่ตรงกลางของสี่เหลี่ยมผืนผ้า เทพธิดานูสาวรีย์ เป็นที่ระลึกถึงความต้านทานของลิลล์ในการล้อมกรุงออสเตรียเมื่อเดือนกันยายนปีพ. ศ. 2335 ที่ด้านบนสุดของคอลัมน์เทพธิดาสีบรอนซ์ถือไว้มีมือขวาของเธอซึ่งเป็นจุดยึดของพิวส์ในปืนใหญ่ จารึกสลักอยู่บนฐานของคอลัมน์อ่าน: "การตอบสนองความกล้าหาญของนายเทศมนตรีเมืองลิลล์ André ผู้ปฏิเสธที่จะยอมจำนนเมืองที่ถูกปิดล้อม" เทพธิดาถูกแกะสลักไว้ปี พ. ศ. 2388 โดยThéophile Bra ผู้สร้างภาพปูนปั้นบน Arc de Triomphe ในปารีส นำท่านถ่ายรูปกับ **อาคาร Vieille Bourse (Old Stock Exchange)** ซึ่งก่อตั้งขึ้นในปี พ.ศ. 2195 Vieille Bourse เป็นบ้าน 24 หลังที่ล้อมรอบลานสนาม ลานประภาคารมีลักษณะเป็นอนุสาวรีย์อันเปลี่ยวร้างอยู่ตรงกลางและเป็นจุดศูนย์กลางของชีวิตในเมืองซึ่งชาวท้องถิ่นสามารถมองเห็นการเล่นหมากรุกและช้อปปิ้งมีอบในตลาดหนังสือมือสอง นอกจากนี้ยังพบใน Place du Général de Gaulle เป็นแกรนด์ Garde, ที่อยู่อาศัยเดิมสำหรับทหารยามยามที่ถูกแปลงเป็น Théâtre du Nord.

เที่ยง อีสรอาหารเที่ยง ตามอัยาศัยเพื่อสะดวกแก่การท่องเที่ยว

นำท่านเดินทางสู่ **เมืองปารีส (Paris)** (ใช้เวลาในการเดินทางประมาณ 3 ชั่วโมง) ปารีสเป็นเมืองหลวงและเมืองใหญ่ที่สุดของประเทศฝรั่งเศสตั้งอยู่บนแม่น้ำแซน ตั้งถิ่นฐานมามากกว่า 2,000 ปี ปัจจุบันปารีสเป็นหนึ่งในศูนย์กลางทางเศรษฐกิจและวัฒนธรรมที่ล้ำสมัยแห่งหนึ่งของโลก และเป็นสถานที่ท่องเที่ยวที่โด่งดังแห่งหนึ่งของโลก

นำท่านเดินทางสู่ **ทรอกาเดโร (Trocadero)** อาคารแห่งนี้ถูกสร้างขึ้นเพื่อจัดงานนิทรรศการ สร้างในสถาปัตยกรรมแบบ Neo Classic ต่อมาได้มีการรื้อถอนอาคารเดิมและสร้างอาคารแบบใหม่โดยใช้ชื่อว่า ปาลเลเดอชาโย (Palais de Chaillot) โดยมีลักษณะที่คล้ายคลึงกับอาคารเดิม คือ มีตัวอาคารยื่นออกเป็นปีกทั้งสองข้าง โดยลักษณะโค้ง โดยสร้างบนรากฐานของอาคารเดิมทั้งหมด เว้นเพียงแต่ว่า ปีกโค้งทั้งสองอาคารนั้นเป็นอาคารแยกกัน โดยไม่มีอาคารเชื่อมตรงกลาง แต่เว้นเป็นลานจัตุรัสเปิดโล่งแทน เราสามารถมองเห็นทิวทัศน์ของหอไอเฟลได้จากจัตุรัสทรอกาเดโร ผ่านจากลานว่างแห่งนี้ ที่นี้จึงถือเป็นแลนด์มาร์คที่นักท่องเที่ยวที่มาเยือนปารีสต้องมาถ่ายรูปวิวหอไอเฟล ณ ลานแห่งนี้ อีสรให้ท่านถ่ายรูปคู่กับหอไอเฟล นำท่านถ่ายรูปกับ **ประตูชัยฝรั่งเศส (Arc de Triomphe)** เป็นอนุสรณ์สถานที่สำคัญของกรุงปารีส ตั้งอยู่กลางจัตุรัส ชาร์ล เดอโกล ประตูชัยแห่งนี้ สร้างขึ้นเพื่อเป็นการสดุดีวีรชนทหารกล้าที่เข้าร่วมรบเพื่อประเทศฝรั่งเศส โดยเฉพาะอย่างยิ่งในสงครามโปเลียน



นำท่านถ่ายรูปกับ **พิพิธภัณฑสถานลูฟวร์ (Louvre Museum)** เป็นพิพิธภัณฑสถานศิลปะตั้งอยู่ในกรุงปารีส ประเทศฝรั่งเศส พิพิธภัณฑสถานลูฟวร์เป็นพิพิธภัณฑสถานที่มีชื่อเสียงที่สุด เก่าแก่ที่สุด และใหญ่ที่สุดแห่งหนึ่งของโลก ซึ่งได้เปิดให้สาธารณชนเข้าชมได้เมื่อปี พ.ศ. 2336 (ค.ศ. 1793) มีประวัติความเป็นมายาวนานตั้งแต่สมัยราชวงศ์กาเปเชียง ตัวอาคารเดิมเคยเป็นพระราชวังหลวง ซึ่งปัจจุบันเป็นที่จัดแสดงและเก็บรักษาผลงานทางศิลปะที่ทรงคุณค่าระดับโลกเป็นจำนวนมากกว่า 35,000 ชิ้น จากตั้งแต่สมัยก่อนประวัติศาสตร์จนถึงศตวรรษที่ 19 อีสระให้ท่านได้ถ่ายรูปกับ **พระมิดแก้วของพิพิธภัณฑสถานลูฟวร์** ออกแบบโดย ไอ. เอ็ม. เป สถาปนิกชาวจีน-อเมริกัน ก่อสร้างเสร็จสมบูรณ์เมื่อปีค.ศ.1988 โดยเป็นหนึ่งในโครงการที่ริเริ่มของประธานาธิบดีฟร็องซัว มีแตร็อง เพื่อใช้สอยเป็นทางเข้าหลักของพิพิธภัณฑสถาน

นำท่าน **ล่องเรือชมแม่น้ำแซน บาโต มูช (Bateaux-Mouches)** เป็นหนึ่งในผู้ให้บริการเรือในแม่น้ำแซนยอดนิยมเจ้าหนึ่ง อีกทั้งยังเป็นบริษัททัวร์ที่ดำเนินกิจการทางเรือที่เก่าแก่ที่สุดในกรุงปารีสด้วย ใช้เวลาล่องประมาณ 1 ชั่วโมง ชมสถานที่สำคัญที่แม่น้ำทอดผ่านอย่างเช่น หอไอเฟล พิพิธภัณฑสถานลูฟวร์ สะพานอเล็กซานเดอร์ที่สามเป็นกิจกรรมที่นิยมกันอย่างมากที่จะนั่งเรือชมเมืองปารีส เรียกได้ว่าเป็นไฮไลท์สำคัญถ้าหากใครได้มาเมืองปารีสต้องไม่พลาดกิจกรรมล่องเรือชมเมืองที่โรแมนติกที่สุดในปารีส



ค้ำ บริการอาหารค้ำ ณ ภัตตาคาร เมนูพิเศษ!! หอยเอสคาโก้ (10)
 ที่พัก Ibis Paris Porte de Clichy Centre , Paris ระดับ 3 ดาว หรือเทียบเท่า





Day6 เมืองปารีส – ถนนช็องเซลีเซ่ – ห้างสรรพสินค้าแกลลอรี่ ลาฟาแยตต์

เช้า บริการอาหารเช้า ณ ห้องอาหารของโรงแรม (11)

นำท่านสู่ **ถนนช็องเซลีเซ่ (Champs Elysees)** เป็นย่านการค้าของฝรั่งเศส ไม่ว่าจะเป็น โรงละคร ร้านกาแฟ และร้านค้าหรูหรา แบรินด์เนมต่างๆ สองข้างทางมีต้นเภาลัดที่ได้รับการตกแต่งอย่างสวยงามปลูกเรียงราย ชื่อ ช็องเซลีเซ่ มาจากคำว่า ทุ่งเอลิเซียม จากเทพปกรณัมกรีกในภาษาฝรั่งเศส ช็องเซลีเซ่ได้รับการขนานนามว่าเป็นถนนที่สวยงามที่สุดในโลก

เที่ยง อิสระอาหารเที่ยง ตามอัธยาศัยเพื่อสะดวกแก่การช้อปปิ้ง

นำท่านเดินทางสู่ **ห้างสรรพสินค้าแกลลอรี่ ลาฟาแยตต์ (Galleries Lafayette)** ตั้งอยู่บน Boulevard Haussmann ในเขตที่ 9 ของกรุงปารีส ใกล้กับ Opera Garnier มีแบรนด์หลากหลายให้ท่านได้เลือกซื้อสินค้าต่างๆที่ร้านเพื่อให้เหมาะกับทุกงบประมาณ ตั้งแต่เสื้อผ้าสำเร็จรูปไปจนถึงแฟชั่นชั้นสูง สถาปัตยกรรมของร้านเป็นแบบอาร์ตนูโว มีโดมที่โดดเด่นและทัศนียภาพอันงดงามของกรุงปารีส ทำให้เป็นแหล่งท่องเที่ยวของเมืองหลวงของฝรั่งเศส อิสระให้ท่านช้อปปิ้งได้ตามอัธยาศัย

ค่ำ อิสระอาหารค่ำ ตามอัธยาศัยเพื่อสะดวกแก่การช้อปปิ้ง

ที่พัก Ibis Paris Porte de Clichy Centre , Paris ระดับ 3 ดาว หรือเทียบเท่า

Day7 สนามบินปารีส ชาร์ล เดอ โกล – สนามบินเกาหยวน

เช้า บริการอาหารเช้า ณ ห้องอาหารของโรงแรม (12)

หลังรับประทานอาหารเช้าท่านเดินทางเข้าสู่ **สนามบินปารีส ชาร์ล เดอ โกล** เพื่อเดินทางกลับประเทศไทย

11.20 นำท่านออกเดินทางสู่ **สนามบินเกาหยวน** สาธารณรัฐจีน (ไต้หวัน) เที่ยวบินที่ **BR088** (บริการอาหารและเครื่องดื่มบนเครื่อง)

Day8 สนามบินเกาหยวน– สนามบินสุวรรณภูมิ – ประเทศไทย

07.00 เดินทางถึง **สนามบินเกาหยวน** สาธารณรัฐจีน (ไต้หวัน)

08.40 นำท่านออกเดินทางสู่ **สนามบินเกาหยวน** สาธารณรัฐจีน (ไต้หวัน) เที่ยวบินที่ **BR075** (บริการอาหารและ เครื่องดื่มบนเครื่อง)

11.35 เดินทางถึง สนามบินสุวรรณภูมิ ประเทศไทย โดยสวัสดิภาพ ... พร้อมความประทับใจ



✔ อัตราค่าบริการนี้รวม



ค่าตัวเครื่องบินไป-กลับพร้อมคณะ



ค่าภาษีสนามบินทุกแห่งที่มี



ค่าน้ำหนักกระเป๋าสัมภาระ
เป็นไปตามสายการบินกำหนด



ค่าจ้างมัคคุเทศก์คอยบริการตลอด
การเดินทาง



ค่าอาหารตามมือที่ระบุในรายการ



ค่ารถรับ-ส่ง และนำเที่ยวตามรายการ



ค่าที่พักตามที่ระบุในรายการ
พักห้องละ 2-3 ท่าน



ค่าเข้าชมสถานที่ต่างๆ ตามรายการ



ค่าประกันอุบัติเหตุระหว่างเดินทาง
วงเงินท่านละ 1,000,000 บาท
เงื่อนไขตามกรมธรรม์



ค่าบริการซึ่งได้รวมภาษีมูลค่าเพิ่ม 7% แล้ว
ถ้าบริษัทสามารถ หัก ภาษี ณ ที่จ่าย 3%
(ยอดก่อนภาษีมูลค่าเพิ่ม)

✘ อัตราค่าบริการนี้ไม่รวม



ค่าใช้จ่ายส่วนตัวนอกเหนือจากรายการที่ระบุ เช่น ค่าทำหนังสือเดินทาง, ค่าโทรศัพท์, ค่าโทรศัพท์
ทางไกล, ค่าอินเทอร์เน็ต, ค่าซักรีด, มีนินบาร์ในห้อง (กรุณาสอบถามจากหัวหน้าทัวร์ก่อนการใช้บริการ)



ค่าทิปคนขับรถ หัวหน้าทัวร์ และมัคคุเทศก์ท้องถิ่น



ค่าดำเนินการอื่นๆ สำหรับผู้ที่ไม่ได้ถือหนังสือเดินทางสัญชาติไทย ค่าดำเนินการ
แจ้งเข้า-ออกประเทศ



ค่าอาหารพิเศษที่นอกเหนือจากรายการทัวร์กำหนด และ รวมถึงการริเควอาหารพิเศษต่างๆ
เช่น อาหารเจ บัณฑิตอาหารทะเล เป็นต้น



ค่าบริการอื่นๆ เพิ่มของสายการบิน เช่น ที่นั่ง อาหาร วิลแชร์ และ บริการเสริมอื่น (ถ้ามี)



ค่าวีซ่าท่องเที่ยว (ถ้ามี) รวมถึงกรณีที่ประเทศปลายทางประกาศยกเลิกวีซ่าท่องเที่ยว
สำหรับนักท่องเที่ยวชาวไทย



เงื่อนไขการยกเลิกการเดินทาง

1. กรณีที่นักท่องเที่ยวต้องการ **ขอยกเลิกการเดินทาง เลื่อน หรือ เปลี่ยนแปลงการเดินทาง** นักท่องเที่ยว (ผู้มีรายชื่อในเอกสารการจอง) จะต้อง **อีเมล** เพื่อลงนามในเอกสารแจ้งยืนยันยกเลิกการจอง กับทางบริษัทเป็นลายลักษณ์อักษรเท่านั้น ทางบริษัทไม่รับยกเลิกการจองผ่านทางโทรศัพท์ ไม่ว่ากรณีใดๆ ทั้งสิ้น

2. กรณีนักท่องเที่ยวต้องการ **ขอรับเงินค่าบริการคืน** กรุณาส่งเอกสารทางอีเมล เอกสารที่ใช้ประกอบการขอรับเงินคืนรายละเอียดดังนี้

- หน้าสมุดบัญชีธนาคารที่ต้องการให้นำเงินเข้า
- ใบเรียกเก็บเงิน หรือ หลักฐานการชำระค่าบริการต่างๆ ทั้งหมด
- พาสปอร์ตหน้าแรกของผู้เดินทาง

**** กรณีมอบอำนาจจะต้องมีหนังสือมอบอำนาจ และ สำเนาบัตรประชาชนของผู้รับมอบอำนาจ ****

เงื่อนไขการคืนเงินค่าบริการดังนี้

แจ้งยกเลิกก่อนเดินทาง
ตั้งแต่ 30 วันขึ้นไป

คืนค่าใช้จ่ายทั้งหมด หรือ หักค่าใช้จ่ายจริงที่เกิดขึ้น
(กรณีวันเดินทางตรงกับช่วงวันหยุดนักขัตฤกษ์ ไม่ว่าจะวันใดวันหนึ่ง ทางบริษัทขอสงวนสิทธิ์ในการยกเลิกการเดินทางไม่น้อยกว่า 55 วัน)

แจ้งยกเลิกก่อนเดินทาง
15-29 วัน

เก็บค่าใช้จ่ายท่านละ 50% ของค่าทัวร์
หรือ หักค่าใช้จ่ายจริงที่เกิดขึ้น
(กรณีที่มีค่าใช้จ่ายจริงมากกว่ากำหนด ทางบริษัทขอสงวนสิทธิ์ในการเรียกเก็บค่าใช้จ่ายเพิ่ม)

แจ้งยกเลิกก่อนเดินทาง
0-14 วัน

เก็บค่าใช้จ่ายท่านละ 100% ของค่าทัวร์



ข้อมูลสำคัญเกี่ยวกับโรงแรมที่พักที่ท่านควรรทราบ

1. เนื่องจากการวางแผนผังห้องพักของแต่ละโรงแรมแตกต่างกัน เช่น ห้องพักแบบห้องเดี่ยว (Single) ห้องพักแบบห้องคู่ 2 ท่าน (Twin/Double) และ ห้องพักแบบ 3 ท่าน / 3 เตียง (Triple Room) จึงอาจทำให้ห้องพักแต่ละประเภท อาจจะไม่ติดกัน หรือ อยู่คนละชั้นกัน และบางโรงแรมอาจจะไม่มียังห้องพักแบบ 3 ท่าน ซึ่งถ้าต้องการเข้าพัก 3 ท่าน อาจจะต้องเป็น 1 เตียงใหญ่ กับ 1 เตียงพับเสริม หรือ อาจมีความจำเป็นต้องแยกห้องพักเป็นห้องคู่ 1 ห้อง (Twin/Double) และ ห้องเดี่ยว 1 ห้อง (Single) ไม่ว่ากรณีใดๆ ทางบริษัทขอสงวนสิทธิ์ในการเรียกเก็บค่าบริการเพิ่มตามจริงที่เกิดขึ้นจากนักท่องเที่ยว
2. กรณีที่มีงานจัดประชุมนานาชาติ (Trade Fair) เป็นผลให้ค่าโรงแรมสูงขึ้นมาก และ ห้องพักในเมืองเต็ม บริษัทฯ ขอสงวนสิทธิ์ในการปรับเปลี่ยน หรือย้ายเมืองเพื่อให้เกิดความเหมาะสม
3. โดยส่วนใหญ่ตามธรรมเนียม ของห้องพักจะเป็นห้องพักที่ห้ามสูบบุหรี่ (Non Smoking Room) โดยทางโรงแรมอาจมีการติดตั้งอุปกรณ์ดับจับควันไว้ในห้อง กรณีที่มีการลักลอบสูบบุหรี่ในห้องพัก และถูกตรวจสอบได้ ผู้เข้าพักจำเป็นต้องชำระค่าปรับกับโรงแรม โดยตรง โดยค่าปรับขึ้นอยู่กับเงื่อนไขของแต่ละโรงแรม



ข้อมูลสำคัญเกี่ยวกับสายการบินที่ท่านควรรทราบ

1. เกี่ยวกับที่นั่งบนเครื่องบิน เนื่องจากบัตรโดยสาร เป็นแบบหมู่คณะ (ราคาพิเศษ) สายการบินจึงขอสงวนสิทธิ์ในการเลือกที่นั่งบนเครื่องบินทุกกรณี แต่ทางบริษัทจะพยายามให้มากที่สุด ให้ลูกค้าผู้เดินทางที่มาด้วยกันได้นั่งด้วยกัน หรือใกล้กันให้มากที่สุดเท่าที่จะสามารถทำได้
2. กรณีที่ท่านเป็นมุสลิม หรือ นับถือศาสนาอิสลาม หรือ แพ้อาหารบางประเภท โปรดระบุมาให้ชัดเจนในขั้นตอนการจอง กรณีที่แจ้งล่วงหน้าก่อนเดินทางกะทันหัน อาจมีค่าใช้จ่ายเพิ่มเพื่อชำระกับเมนูใหม่ที่ต้องการ เพราะเมนูเดิมของคุณ ไม่สามารถยกเลิกได้
3. บางสายการบินอาจมีเงื่อนไขเกี่ยวกับการให้บริการอาหารบนเครื่องบินแตกต่างกัน ขอให้ท่านทำความเข้าใจถึงวัฒนธรรมประจำชาติ ของแต่ละสายการบินที่กำลังให้บริการท่านอยู่
4. สายการบินอาจมีการงดเสิร์ฟอาหาร และเครื่องดื่ม หรือเปลี่ยนแปลงรูปแบบอาหาร ขึ้นอยู่กับสายการบินเป็นผู้กำหนด



เงื่อนไข และข้อควรทราบอื่นๆ ทัวไป ที่ท่านควรทราบ

1. ทัวرنีสำหรับผู้มีวัตถุประสงค์เพื่อการท่องเที่ยวเท่านั้น
2. ทัวرنีขอสงวนสิทธิ์สำหรับผู้เดินทางที่ถือหนังสือเดินทางธรรมดา (หน้าปกสีน้ำตาล / เลือดหมู) เท่านั้น กรณีที่ท่านถือหนังสือเดินทางราชการ (หน้าปกสีน้ำเงินเข้ม) หนังสือเดินทางทูต (หน้าปกสีแดงสด) และต้องการเดินทางไปพร้อมคณะทัวร์ อันมีวัตถุประสงค์เพื่อการท่องเที่ยว โดยไม่มีจดหมายเชิญ หรือ เอกสารใดเชื่อมโยงเกี่ยวกับการขออนุญาตการใช้หนังสือเดินทางพิเศษอื่นๆ หากไม่ผ่านการอนุมัติของเคาน์เตอร์เช็คนิน ด่านตรวจคนเข้าเมือง ทั้งฝั่งประเทศไทย (ต้นทาง) ขาออก และ ต่างประเทศ (ปลายทาง) ขาเข้า ไม่ว่ากรณีใดก็ตาม ทางบริษัทขอสงวนสิทธิ์ไม่รับผิดชอบความผิดพลาดที่จะเกิดขึ้นในส่วนนี้ ไม่ว่าส่วนใดส่วนหนึ่ง
3. ทัวرنีเป็นทัวร์แบบเหมาจ่ายล่วงหน้าเรียบร้อยแล้วทั้งหมด หากท่านไม่ได้ร่วมเดินทางหรือใช้บริการตามที่ระบุไว้ในรายการ ไม่ว่าบางส่วนหรือทั้งหมด หรือถูกปฏิเสธการเข้า-ออกเมือง หรือด้วยเหตุผลใดๆ ก็ตาม ทางบริษัทขอสงวนสิทธิ์ไม่คืนเงินค่าบริการ ไม่ว่าบางส่วนหรือทั้งหมดให้แก่ท่านไม่ว่ากรณีใดๆ ก็ตาม
4. ทางบริษัทขอสงวนสิทธิ์ไม่รับผิดชอบค่าเสียหายจากความผิดพลาดในการสะกดชื่อ นามสกุล คำนำหน้าชื่อ เลขที่หนังสือเดินทาง เลขที่วีซ่า และอื่นๆ เพื่อใช้ในการจองตั๋วเครื่องบิน ในกรณีที่นักท่องเที่ยว หรือเอเยนต์ไม่ได้ส่งหน้าหนังสือเดินทาง และ หน้าวีซ่ามาให้กับทางบริษัทพร้อมการชำระเงินมัดจำหรือส่วนที่เหลือทั้งหมด
5. ทางบริษัทขอสงวนสิทธิ์ในการเปลี่ยนแปลงรายการการเดินทางตามความเหมาะสม เพื่อให้สอดคล้องกับ สถานการณ์ ภูมิอากาศ และเวลา ณ วันที่เดินทางจริงของประเทศที่ท่านเดินทาง ทั้งนี้ ทางบริษัทจะคำนึงถึงความปลอดภัย และ ประโยชน์ของลูกค้าเป็นสำคัญ
6. ทางบริษัทขอสงวนสิทธิ์ไม่รับผิดชอบต่อความเสียหายหรือค่าใช้จ่ายใดๆ ที่เพิ่มขึ้นของนักท่องเที่ยวที่ไม่ได้เกิดจากความผิดของทางบริษัท เช่น ภัยธรรมชาติ การจลาจล การนัดหยุดงาน การปฏิวัติ อุบัติเหตุ ความเจ็บป่วย ความสูญหายหรือเสียหายของสัมภาระ ความล่าช้า เปลี่ยนแปลง หรือการบริการของสายการบิน เหตุสุดวิสัยอื่น เป็นต้น
7. อัตราค่าบริการนี้คำนวณจากอัตราแลกเปลี่ยนเงินตราต่างประเทศ ณ วันที่ทางบริษัทเสนอราคา ดังนั้น ทางบริษัทขอสงวนสิทธิ์ในการปรับราคาค่าบริการเพิ่มขึ้น ในกรณีที่มีการเปลี่ยนแปลงอัตราแลกเปลี่ยนเงินตราต่างประเทศ ค่าตัว เครื่องบิน ค่าภาษีน้ำมัน ค่าภาษีสนามบิน ค่าประกันภัยสายการบิน การเปลี่ยนแปลงเกี่ยวกับ ฯลฯ ที่ทำให้ต้นทุนสูงขึ้น
8. มีคฤหาสน์ พนักงาน หรือตัวแทนของทางบริษัท ไม่มีอำนาจในการให้คำสัญญาใดๆ แก่บริษัท เว้นแต่มีเอกสารลงนามโดยผู้มีอำนาจของบริษัทกำกับเท่านั้น
9. นักท่องเที่ยวต้องมีความพร้อมในการเดินทางทุกประการ หากเกิดเหตุสุดวิสัยใดๆ ระหว่างรอการเดินทาง อันไม่ใช่เหตุที่เกี่ยวข้องกับทางบริษัท อาทิ วีซ่าไม่ผ่าน เกิดอุบัติเหตุที่ไม่สามารถควบคุมได้ นอกเหนือการควบคุมและคาดหมาย ทางบริษัทจะรับผิดชอบคืนค่าทัวร์เฉพาะส่วนที่บริษัทยังไม่ได้ชำระแก่ทางผู้ค้าของทางบริษัท หรือจะต้องชำระตามข้อ ตกลงแก่ผู้ค้าตามหลักปฏิบัติเท่านั้น
10. คณะทัวร์นี้ เป็นการชำระค่าใช้จ่ายทั้งหมดแบบผูกขาดกับตัวแทนบริษัทที่ได้รับการรับรองอย่างถูกต้อง ณ ประเทศปลายทาง ซึ่งบางส่วนของโปรแกรมอาจจำเป็นต้องท่องเที่ยวอันเป็นไปตามนโยบายของประเทศปลายทางนั้นๆ กรณีที่ท่านไม่ต้องการใช้บริการส่วนใดส่วนหนึ่ง ไม่ว่ากรณีใดก็ตาม จะไม่สามารถคืนค่าใช้จ่ายให้ได้ และ อาจมีค่าใช้จ่ายเพิ่มเติมขึ้น ตามมาเป็นบางกรณี ทางบริษัทขอสงวนสิทธิ์ในการเรียกเก็บค่าใช้จ่ายที่เกิดขึ้นจริงทั้งหมดกับผู้เดินทาง กรณีที่เกิดเหตุการณ์ขึ้นนี้ ไม่ว่ากรณีใดก็ตาม
11. กรณีลูกค้าที่จองเฉพาะทัวร์ไม่รวมบัตรโดยสารโดยเครื่องบิน (จอยด์แลนด์ทัวร์ ชื่อตัวเครื่องบินแยกเอง) ในวันเริ่มทัวร์ (วันที่หนึ่ง) ท่านจำเป็นต้องมารอคณะเท่านั้น ทางบริษัทไม่สามารถให้คณะ รอท่านได้ ไม่ว่ากรณีใดก็ตาม กรณีที่ไฟล์ทของท่านถึงช้ากว่าคณะ และ ยืนยันเดินทาง ท่านจำเป็นต้องเดินทางตามคณะไปยังเมือง หรือ สถานที่ท่องเที่ยวที่ท่านอยู่ในเวลานั้นๆ กรณีนี้ จะมีค่าใช้จ่ายเพิ่ม ท่านจำเป็นต้องชำระค่าใช้จ่ายที่ใช้ในการเดินทางด้วยตนเองทั้งหมดเท่านั้น ไม่ว่า กรณีใดก็ตาม และ ทางบริษัทขอสงวนสิทธิ์ไม่สามารถชดเชย หรือ ทดแทน หากท่านไม่ได้ท่องเที่ยวเมือง หรือ สถานที่ท่องเที่ยวใดๆ สถานที่หนึ่ง ทุกกรณี เนื่องจากเป็นการชำระแบบเหมาจ่ายกับตัวแทนแล้วทั้งหมด



ข้อมูลสำคัญเกี่ยวกับ การยื่นคำร้องขอวีซ่า ที่ท่านควรทราบ

1. โปรแกรมทัวร์นี้ไม่รวม ค่าธรรมเนียมวีซ่าต่างๆจากสถานทูต ค่าบริการและค่าธรรมเนียมจากศูนย์ยื่นวีซ่า หรือค่าใช้จ่ายพิเศษค่าใช้จ่ายเพิ่มเติมอื่นๆจากทั้งทางสถานทูต และศูนย์ยื่นวีซ่า
2. ผู้สมัครทุกท่าน จำเป็นต้องมาแสดงตน ณ ศูนย์ยื่นรับคำร้องขอวีซ่า เพื่อสแกนลายนิ้วมือทุกท่าน
3. ระยะเวลาในการพิจารณาวีซ่าของสถานทูต โดยประมาณ 15-20 วันทำการ เป็นอย่างน้อย (ไม่รวมเสาร์ - อาทิตย์ และวันหยุดของสถานทูตนั้นๆ ตามประกาศ) และทั้งนี้ขึ้นอยู่กับจำนวนของผู้สมัครในแต่ละช่วงเป็นสำคัญ
4. ทางบริษัทฯ ขอสงวนสิทธิ์ในการยื่นวีซ่าแบบหมู่คณะ โดยทางแผนกวีซ่าจะเป็นผู้ได้รับกำหนดการนัดหมายวัน และเวลาจากทางสถานทูตหรือศูนย์รับคำร้องขอวีซ่าเท่านั้น
5. หากท่านไม่สะดวกมาดำเนินการยื่นวีซ่าวันใด รวมไปถึงมีความจำเป็นต้องใช้หนังสือเดินทางเพื่อ กิจธุระส่วนตัวของท่านในช่วงใดบ้าง ซึ่งอาจจะอยู่ในช่วงระยะเวลาการพิจารณาวีซ่า หรือ ซึ่งอาจทำให้ให้มีผลต่อการ พิจารณาวีซ่า (เล่มหนังสือเดินทางอยู่ระหว่างการพิจารณาที่สถานทูต) **ท่านจำเป็นต้องแจ้งล่วงหน้าก่อน ตั้งแต่ ขึ้นตอนการจอง หรือ ก่อนชำระเงินมัดจำ** แผนกวีซ่าจะประสานงานอีกครั้ง การนัดหมายแบบกรณีจำเป็นต่างๆ นั้นมี ค่าใช้จ่ายเพิ่มเติม ที่ท่านต้องชำระในส่วนนี้ด้วยตนเอง
 - 5.1 **คิวพิเศษ (Premium)** คือ การนัดหมายที่เร็วขึ้น หรือ สามารถเลือกเวลาได้มากขึ้น
 - 5.2 **การยื่นแบบเร่งด่วน (Fast Track)** ใช้เวลาพิจารณาเร็วกว่าปกติ**** การบริการพิเศษนี้ยังคงใช้มาตรฐานการพิจารณาวีซ่าแบบเดิมทั้งหมด **** ประเทศที่ท่านสามารถเลือก ชื้อบริการพิเศษนี้ได้ มีบางประเทศในยุโรปเท่านั้น กรุณาสอบถามเจ้าหน้าที่วีซ่า
6. กรณีที่ท่านไม่สามารถยื่นวีซ่าพร้อมคณะได้ จะต้องยื่นก่อน หรือ หลัง คณะ และหากเกิดค่าใช้จ่ายไม่ ว่ากรณีใดๆ ก็ตาม ท่านจำเป็นต้องชำระค่าใช้จ่ายที่เกิดขึ้นตามจริงทั้งหมด เช่น ค่าบัตรโดยสารโดยเครื่องบิน (ตัว) จะต้องออกก่อนแต่ตัวยังไม่ออก เนื่องจากท่านยื่นหลังคณะ
7. หลังจากยื่นวีซ่าเรียบร้อยแล้ว สถานทูตไม่อนุญาตให้ทำการยืมหนังสือเดินทางจากสถานทูตออกมาระหว่าง ขึ้นตอนการพิจารณาวีซ่าไม่ว่ากรณีใดๆ ทั้งสิ้น ดังนั้นหากท่านมีความจำเป็นในการใช้เล่มฯ เพื่อเดินทาง กรุณาแจ้ง เจ้าหน้าที่
8. กรณีที่ท่านมีวีซ่าท่องเที่ยวเชิงเกษียณที่สามารรถเข้าออกได้หลายครั้งโดยยังไม่หมดอายุ จำเป็นต้องเป็น วีซ่าชนิดท่องเที่ยวเท่านั้น โดยจะต้องอยู่ในหนังสือเดินทางเล่มปัจจุบันที่มีอายุคงเหลืออย่างน้อย 6 เดือน ณ วันเดินทาง กลับกรุณาส่งหนังสือและหน้าที่มีการประทับตราเข้าประเทศมาแล้วให้กับเจ้าหน้าที่ตรวจสอบเพื่อความถูกต้อง
9. การมีมติเป็นข้อเท็จจริงหรือให้ข้อมูลเท็จแก่สถานทูตฯ อาจถูกระงับมิให้เดินทางเข้าประเทศในกลุ่มเซงเก้น เป็นการถาวร ในกรณีถูกปฏิเสธวีซ่า สถานทูตฯ ไม่มีนโยบายในการคืนค่าธรรมเนียมการมีมติเป็นข้อเท็จจริงหรือให้ข้อมูล เท็จแก่สถานทูตฯ อาจถูกระงับมิให้เดินทางเข้าประเทศในกลุ่มเซงเก้นเป็นการถาวร ในกรณีถูกปฏิเสธวีซ่า สถานทูตฯ ไม่มีนโยบายในการคืนค่าธรรมเนียม
10. บางกรณีสถานทูตอาจขอให้มาแสดงตน หลังจากกลับจากประเทศปลายทางแล้ว ซึ่งขอให้ท่านให้ความ ร่วมมือในส่วนนี้เพื่อให้การยื่นคำร้องในครั้งต่อๆ ไปสะดวกมากขึ้น ทั้งนี้ขึ้นอยู่กับดุลยพินิจของเจ้าหน้าที่สถานทูตเป็น สำคัญ
11. การที่วีซ่าจะออกให้ทันวันเดินทางหรือไม่ หรือ ออกก่อนเดินทางเพียงไม่กี่วัน เราไม่สามารถฟ้องร้องหรือ เรียกชดเชยค่าเสียหายใดๆ ได้ทั้งสิ้น เนื่องจากมีเอกสารทางทูตคุ้มครองอยู่
12. ทางแผนกวีซ่าของบริษัท ไม่มีนโยบาย ขอวีซ่าในระยะเวลาออกเหนือระยะเวลาการเดินทางตาม โปรแกรมทัวร์ ท่องเที่ยว
13. เกี่ยวกับเอกสารทางราชการที่จำเป็นต้องแปล เช่น หนังสือยินยอมให้บุตรเดินทางไปต่างประเทศที่ออกจาก สำนักงานเขต หรือ อำเภอ ที่อาศัยอยู่ ใบปกครองบุตรกรณีบิดาและมารดา หย่าร้าง ใบสำคัญการหย่า กรณีศูนย์รับ ยื่นคำร้องขอวีซ่า หรือ สถานทูตต้องการ เอกสารที่แปลเรียบร้อยแล้ว จำเป็นจะต้องได้รับการรับรอง (มีตราประทับ) จาก กรมการกงสุลเท่านั้น ซึ่งจะมีค่าใช้จ่ายเพิ่ม ฉบับละ ประมาณ 1,000-1,500 บาท กรณีนี้ จำเป็นที่สุด สำหรับเด็กที่อายุ ต่ำกว่า 18 ปีบริบูรณ์ ไม่ได้เดินทางกับ มารดาและบิดา (เช่น เดินทางกับมารดา และ บิดาไม่ได้เดินทางด้วย) ค่าใช้จ่ายใน ส่วนนี้ ลูกจำเป็นต้องรับผิดชอบด้วยตนเอง ทางบริษัทฯ ขอสงวนสิทธิ์ไม่สามารถชำระค่าใช้จ่ายในส่วนนี้ให้ท่านได้ แต่ หากเอกสารการแปลแบบปกติ (ไม่จำเป็นต้องมีตราประทับ) ทางบริษัทยินดีอำนวยความสะดวกให้ท่านได้ตามปกติ



Allianz Travel

ประกันภัยการเดินทางแบบกลุ่ม

Group Tour

ระยะเวลาเดินทาง	ค่าเบี้ยประกันภัย (บาท)			
	ฮิลท็อป	บูที	แซมบ้า	แกงใต้
1-2 วัน	225	265	295	420
3 วัน	230	270	305	445
4 วัน	250	276	315	460
5 วัน	272	335	355	500
6 วัน	290	340	375	565
7 วัน	315	345	395	605
8 วัน	330	365	440	635
9 วัน	345	385	470	655
10 วัน	365	420	485	680
11 วัน	395	470	555	720
12 วัน	435	520	575	780
13 วัน	470	545	595	835
14 วัน	510	575	645	890
15-18 วัน	555	645	780	1,355
19-22 วัน	610	685	980	1,510
23-26 วัน	670	780	1,290	1,665
27-31 วัน	740	835	1,460	1,770

หมายเหตุ :

- ผู้เอาประกันภัยต้องอายุ 6 เดือน - 80 ปี
- ผู้เอาประกันภัยต้องมิใช่กำลังอยู่ในประเทศไทยและเดินทางออกจากประเทศไทยเท่านั้น
- จำนวนผู้เอาประกันภัยต้องไม่ต่ำกว่า 10 ท่าน ต่อ 1 กลุ่ม
- จำกัดความรับผิดต่อหนึ่งเหตุการณ์ หรือเหตุการณ์ที่เกี่ยวข้องต้องไม่เกิน 100,000,000 บาท
- ผู้เอาประกันภัยควรศึกษาและทำความเข้าใจเกี่ยวกับข้อตกลงคุ้มครอง เงื่อนไขกรมธรรม์ และผลประโยชน์อื่นก่อนก่อนเดินทาง
- บริการช่วยเหลือฉุกเฉินดำเนินการโดย บจก. เอ็ม.เอช.พี. เอแอสเซีย (ประเทศไทย)
- สอบถามรายละเอียดเพิ่มเติม โทร: +66 (0) 2 305 8513 (>-ค 8.30-17.30 น.) อีเมล: travelinsurance-th@allianz.com