



GO1BET-SL004

GO BET

**3 วัน 2 คืน
Very Good**

ชมทะเลหมอก สกายวอล์ค อัยเยอร์เวง

สวนพืษุคเบตง

โรงแรม

พักโรงแรม เริ่มต้น

Grand Mandarin Betong Hotel **9,900**

เดินทาง **04-06 ส.ค. 66**

25- 27 ส.ค. / 08-10, 22-24 ก.ย. / 06-08 ต.ค. / 10-12, 24-26 พ.ย. 66

* ศาลเจ้าแม่ลิ้มกอเหนี่ยว * ป้ายโอเคเบตง * ตู้ไปรษณีย์สูง ใหญ่ที่สุดในโลก * วัดกวนอิม * วัดช้างให้ * ป้ายใต้สุดสยาม
* อุโมงค์มงคลฤทธิ์ * หอนาฬิกาเมืองเบตง * วัดพุทธาธิวาส * สกายวอล์คชมทะเลหมอกอัยเยอร์เวง * สวนหมื่นบุปผา
* ร้านจันดำ (เจาก๊วยก.ม.4) * อุโมงค์ปิยะมิตร * บ่อน้ำพุร้อน * ศาลาประชาคม * สะพานแขวนแตปูซู * ตลาดกิมหยง
* มัสยิดกลางสงขลา * จุดชมวิว สะพานข้ามอ่างเก็บน้ำเขื่อนบางลาง



BETONG

เบตง Very Good ชมทะเลหมอก สกายวอล์ค อัยเยอร์เวง

สายการบินไทยไลอ้อนแอร์ (SL)



กำหนดวันเดินทาง	ผู้ใหญ่พัก 2-3 ท่าน ท่านละ	พักเดี่ยว เพิ่มท่านละ
04 ส.ค. 65 – 06 ส.ค. 66	9,900.-	2,800.-
15 ก.ย. 65 – 17 ก.ย. 66	10,900.-	2,800.-
06 ต.ค. 65 – 08 ต.ค. 66	11,900.-	2,800.-
10 พ.ย. 65 – 12 พ.ย. 66	11,900.-	2,800.-
24 พ.ย. 65 – 26 พ.ย. 66	11,900.-	2,800.-

กรุ๊ปออกเดินทาง ขั้นต่ำ 8 ท่าน

ราคาทัวร์ข้างต้นยังไม่รวมค่าทิปมัคคุเทศก์, คนขับรถ 500 บาท / ท่าน / ทริป



	โปรแกรมการเดินทาง	เช้า	เที่ยง	ค่ำ	โรงแรมที่พัก
1	สนามบินดอนเมือง-สนามบินหาดใหญ่-ศาลเจ้าแม่ลิ้มกอเหนี่ยว-จุดชมวิว สะพานข้ามอ่างเก็บน้ำเขื่อนบางลาง-ป่าย ओकेเบตง-ตู้ไปรษณีย์สูง-ใหญ่ที่สุดในโลก -อุโมงค์มั่งคณฤทธิ - หอนาฬิกาเมืองเบตง		๑๐	๑๐	Grand Mandarin Betong Hotel หรือเทียบเท่าระดับ 4 ดาว
2	สกายวอล์คชมทะเลหมอกอัยเยอร์เวง-วัดพุทธาธิวาส-วัดกวนอิม-ป่ายไต่สุดสยาม-สนามบินเบตง-ร้านของฝากเมืองเบตง-ร้านวันดำ (เฉาก๊วย ก.ม. 4)-สวนหมื่นบุปผา-อุโมงค์ปิยะมิตร-บ่อน้ำพุร้อน-ศาลาประชาคม	๑๐	๑๐	๑๐	Grand Mandarin Betong Hotel หรือเทียบเท่าระดับ 4 ดาว
3	สะพานแขวนแดปซุ-วัดช้างให้-มัสยิดกลางสงขลา-ตลาดกิมหยง-สนามบินหาดใหญ่-ดอนเมือง	๑๐	๑๐		

วันแรก สนามบินดอนเมือง-สนามบินหาดใหญ่-ศาลเจ้าแม่ลิ้มกอเหนี่ยว -จุดชมวิว สะพานข้ามอ่างเก็บน้ำเขื่อนบางลาง -ป่าย ओकेเบตง-ตู้ไปรษณีย์สูง-ใหญ่ที่สุดในโลก -อุโมงค์มั่งคณฤทธิ - หอนาฬิกาเมืองเบตง

04.00 น. คณะเดินทางพร้อมกันที่ **ท่าอากาศยานดอนเมือง** อาคารผู้โดยสารขาออก เคาน์เตอร์ สายการบินไทยไลอ้อนแอร์ โดยมีเจ้าหน้าที่คอยต้อนรับ และอำนวยความสะดวกเรื่องบัตรโดยสารที่นั่งและเช็คสัมภาระก่อนเดินทาง***ขอสงวนสิทธิ์ในการเปลี่ยนแปลงไฟล์ทบินและสายการบิน***

06.20 น. เดินทางสู่**หาดใหญ่** จังหวัดสงขลา โดยเครื่องบิน สายการบินไทยไลอ้อนแอร์
ขอสงวนสิทธิ์เปลี่ยนสายการบินเป็นสายการบินไทยแอร์เอเชีย หรือสายการบินนกแอร์ ในกรณีที่มีการยกเลิกเที่ยวบิน, การเปลี่ยนแปลงเวลาเดินทางของเที่ยวบิน หรือจำนวนที่นั่งไม่เพียงพอ ที่ส่งผลกระทบต่อรายการท่องเที่ยว

07.25 น. เดินทางถึง **สนามบินหาดใหญ่** จังหวัดสงขลา
ออกเดินทางสู่ จ.ปัตตานี ระหว่างทางแวะเสริมสิริมงคล ณ **ศาลเจ้าแม่ลิ้มกอเหนี่ยว** เจ้าของตำนานสุดคลาสสิกของปัตตานี โดยมีเรื่องเล่าว่าลิ้มกอเหนี่ยวเดินทางมาตามพี่ชายกลับไปดูแลแม่ที่บ้านเกิด แต่พี่ชายไม่กลับไป ลิ้มกอเหนี่ยวจึงผูกคอตายใต้ต้นมะม่วงหิมพานต์ โดยภายในศาลมีความเชื่อกันว่าเราสามารถยืมเงินเจ้าแม่ลิ้มกอเหนี่ยวเป็นขวัญถุงได้ เมื่อค้าขายได้กำไรออกเวยให้นำเงินมาคืนเป็น 2 เท่า ของที่ได้ยืมเจ้าแม่ลิ้มกอเหนี่ยวไป



กลางวัน รับประทานอาหารกลางวัน **(มื้อที่ 1)**

เดินทางสู่ อ.เบตง จังหวัดที่อยู่ใต้สุดของประเทศไทย ระหว่างทางแวะถ่ายรูป ที่ **จุดชมวิว สะพานข้ามอ่างเก็บน้ำเขื่อนบางลาง** เส้นทางสู่อำเภอเบตง ซึ่งสะพานนี้สร้างขึ้นเพื่อย่นระยะทางกว่า 15 กิโลเมตร เดิมถนนที่ใช้จะเป็นเส้นทางระหว่างภูเขาที่มีความคดเคี้ยว ทำให้การสัญจรเป็นด้วยความล่าช้าและเสี่ยงต่อการเกิดอุบัติเหตุ ทำให้ทางราชการต้องดำเนินการสร้างทางหลวงแผ่นดินหมายเลข 410 สายยะลา-เบตง ขึ้น โดยประหยัดเวลาการเดินทางได้ประมาณ 30 นาที

ค่ำ รับประทานอาหารค่ำ **(มื้อที่ 2)**





สมควรแก่เวลา เดินทางสู่ อำเภอเบตง แวะบันทึกภาพเป็นที่ระลึก ที่ **ป้ายโอเคเบตง** จุดเช็คอินแรกที่คอยต้อนรับนักท่องเที่ยวก่อนเข้าสู่ “เมืองในหมอก ดอกไม้งาม ใต้สุดสยาม เมืองงามชายแดน” ซึ่งตั้งอยู่ทางเข้าตัวเมืองเบตง เส้นทางสาย 410 ถนนสายหลักในการเข้า-ออกตัวเมืองเบตง

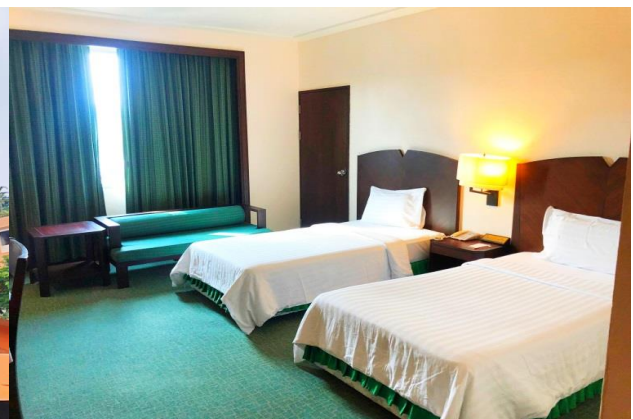
นำท่านถ่ายภาพกับ **ตู้ไปรษณีย์สูง-ใหญ่ที่สุดในโลก** ตู้ไปรษณีย์แห่งนี้ ตั้งอยู่ ณ มุมถนนสุขยางค์ บริเวณสี่แยกหอนาฬิกาตั้งแต่ปี 2467 ในอดีตการติดต่อสื่อสารระหว่างอำเภอเบตงกับอำเภออื่น ๆ เป็นไปด้วยความยากลำบาก การติดต่อสื่อสารด้วยจดหมาย เป็นการติดต่อสื่อสารที่สะดวกที่สุด นายสงวน จิระจินดา นายกเทศมนตรีอำเภอเบตง ในขณะนั้นเคยเป็นนายไปรษณีย์มาก่อน จึงได้จัดสร้างตู้ไปรษณีย์นี้ไว้ เพื่อเป็นสัญลักษณ์การติดต่อสื่อสารของอำเภอเบตง และยังได้ติดตั้งวิทยุกระจายเสียงไว้ในส่วนบนของตู้ เพื่อให้ประชาชนได้รับฟังข่าวสารจากทางราชการด้วยและปัจจุบันตู้ไปรษณีย์ใบนี้ ก็ยังใช้งานอยู่พร้อมบริการรับจดหมายเหมือนตู้ไปรษณีย์ทั่ว ๆ ไป

สมควรแก่เวลา นำท่านชมแสงสียามค่ำคืนของ **อุโมงค์เบตงมงคลฤทธิ์** เป็นอุโมงค์ถนนที่ลอดผ่านภูเขา เชื่อมชุมชนเมืองกับปริมณฑลของเบตง มีระยะทางยาว 273 เมตร ที่แห่งนี้เป็นจุดสตาร์ทของเส้นทางวิ่งโครงการ “ก้าวคนละก้าว” ของทีมฟุตบอลทีมชาติไทย

หลังจากนั้น นำท่านชม **หอนาฬิกาเมืองเบตง** สิ่งก่อสร้างคู่บ้านคู่เมืองเบตง เสน่ห์ที่คู่หอนาฬิกาคือ นกนางแอ่นนับพันตัวที่เกาะสายไฟบริเวณหอนาฬิกา ซึ่งมีจำนวนมากช่วงเดือนกันยายนถึงมีนาคม นกนางแอ่นเหล่านี้บินหนีความหนาวเย็นมาจากไซบีเรีย และชาวเบตงมีเรื่องเล่าว่าหากท่านโดนมูลของนกนางแอ่นตกใส่ในบริเวณนี้ ไม่นานท่านจะต้องกลับมาเยือนเมืองเบตงอีกแน่นอน

ที่พัก

นำท่านเข้าสู่ที่พัก **Grand Mandarin Betong Hotel** ระดับ 4 ดาวหรือ เทียบเท่า





**วันที่สอง สกายวอล์คชมทะเลหมอกอัยเยอร์เวง-วัดพุทธาธิวาส-วัดกวนอิม-ป่ายไต้สุด
สยาม-สนามบินเบตง-ร้านของฝากเมืองเบตง-ร้านวันคำ (เจาก๊วยก.ม.4)-
สวนหมื่นบปผา-อโหมงค์ปิยะมิตร-บ่อน้ำพร้อน-ศาลาประชาคม)**

04.00 น. เตรียมตัวออกเดินทางชมทะเลหมอก

04.45 น. ออกเดินทางสู่**เขาไมโครเวฟ** (ความสูงจากระดับน้ำทะเล 2,038 ฟุต) อยู่ห่างจากตัวเมืองเบตง 32 กิโลเมตร เพื่อชมทะเลหมอกอัยเยอร์เวง ขึ้นสู่จุดชมวิว

สกายวอล์กอัยเยอร์เวง (Skywalk@Aiyerweng) ไฮไลท์สำหรับการชมทะเลหมอกอัยเยอร์เวง ระเบียงทางเดินที่ยื่นออกจากรฐานมีความยาวรวม 63 เมตร ส่วนปลายระเบียงเป็นพื้นกระจกใสมองทะลุไปได้ถึงพื้นเบื้องล่าง สามารถชมบรรยากาศดวงอาทิตย์ขึ้น ท่ามกลางสายหมอกอันงดงามราวกับอยู่บนสวรรค์ ได้แบบรอบทิศทาง 360 องศา รวมค่ารถท้องถิ่นขึ้นจุดชมวิว และค่าถุงผ้าสวมรองเท้าเดินบนสกายวอล์ค (เปลี่ยนใช้รถบริการของชุมชนอัยเยอร์เวงขึ้นสกายวอล์ค รถสองแถวท้องถิ่น และต่อรถมอเตอร์ไซด์ท้องถิ่น)

เช้า รับประทานอาหารเช้า **(มื้อที่ 3)**





วัดพุทธาธิวาส ตั้งเด่นเป็นสง่าอยู่บนเนินเขา สักการะพระธาตุเจดีย์พระพุทธธรรมประกาศ เป็นเจดีย์สี่ทงทรงศรีวิชัยประยุกต์ภายในบรรจุพระบรมสารีริกธาตุ กราบพระพุทธรูปปางมณฑลพาพระพุทธรูปทองสัมฤทธิ์ที่ใหญ่ที่สุดในประเทศไทย นอกจากนี้ยังมีวิหารหลวงปูทวดเหยียบน้ำทะเลจืดอีกด้วย



นำท่านสู่ **วัดโพธิ์สัตโตเจ้าแม่กวนอิมเบตง** หรือวัดกวนอิมตั้งอยู่บริเวณเนินเขาของสวนสุดสยาม วัดแห่งนี้เป็นที่ตั้งของศาลเจ้าซึ่งเป็นทีประดิษฐานขององค์เทพสำคัญๆหลายองค์ อาทิ เจ้าแม่กวนอิม ท่านแป๊ะกง ท่านกวงกง เจ้าแม่จิวหวังเหย ยี่หวังด้าตี้ หวาโถ้วเซียนซือ ขงจื้อ เป็นต้น มีนักท่องเที่ยวทั้งชาวไทยและมาเลเซียเลื่อมใสศรัทธาเดินทางมาสักการะขอพรเป็นจำนวนมาก ส่วนมากจะขอพรด้านการมีบุตรและโชคลาภ

เหยียบแผ่นดินได้สุดสยามชายแดนไทย-มาเลเซีย ถ่ายรูปที่ป้าย **“ใต้สุดสยาม”** และรูปแผนที่ประเทศไทย สีสทองสลักบนหินอ่อน



GO1BET-SL004- เบตง Very Good ชมทะเลหมอก สกายวอล์ค อัยเยอร์เวง 3 วัน 2 คืน สายการบินไทยไลอ้อนแอร์ (SL)



นำท่านถ่ายรูปด้านนอก **สนามบินเบตงสนามบินแห่งใหม่** ลำดับที่ 29 ของกรมท่าอากาศยาน
แลนด์มาร์กแห่งใหม่ของอำเภอเบตง สถาปัตยกรรมของอาคารที่งดงาม เพราะอาคารบางส่วนถูก
ออกแบบด้วยไม้ไผ่ สะท้อนเอกลักษณ์ท้องถิ่น เนื่องจากคำว่า “เบตง” หรือ “บือตง” เป็นภาษาถิ่น
มลายู ซึ่งแปลว่า “ไม้ไผ่”

ชม **ร้านของฝากเมืองเบตง** (ชิมซาเห็ดหลินจือธรรมชาติและซูปตำลิหวังตุ๋นไก่) มอบ
ประกาศนียบัตร “100โค้ง 1,000เลี้ยว” และชมร้านอินเตอร์ริงก การคัดร์ริงก เลือกซื้อสินค้า
พื้นเมือง และทานริงกตุ๋นโสม (ท่านจ่ายเอง)

นำท่านสู่ **ร้านวันดำ กม.4** ต้นตำหรับอร่อยระดับตำนาน พิเศษ...เสิร์ฟเฉาก๊วยท่านละ 1 ถ้วย
เฉาก๊วยใช้วิธีทำแบบดั้งเดิม ต้มเคี้ยวหญ้าเฉาก๊วยด้วยเตาฟืน ซึ่งจะทำให้มีกลิ่นหอมและมากไปด้วย
สรรพคุณทางยา ให้ท่านได้อิสระชื่อเป็นของฝาก

กลางวัน

รับประทานอาหารกลางวัน (**มื้อที่ 4**)

ย้อนรอยประวัติศาสตร์ **อุโมงค์ปิยะมิตร** อดีตรฐานที่มั่นของพรรคคอมมิวนิสต์มาลายาผู้เชี่ยวชาญ
ในการรบรูปแบบจรรยายุทธ์ เป็นที่หลบเร้นการโจมตีทางอากาศ อุโมงค์มีความยาว 1 กิโลเมตร ใช้เวลา
ขุด 3 เดือน โดยแรงงาน 50 คนหมุนเวียนกันขุด ดั้งเดิมมีทางเข้าออก 9 ทาง กระจายตัวอยู่ทั่วภูเขา
ภายในอุโมงค์มีศูนย์บัญชาการ ห้องพยาบาล ห้องส่งสัญญาณวิทยุ ห้องใต้ดินเก็บเสบียงและ
เอกสารสำคัญ ห้องพักผ่อน ภายนอกมีลานฝึกซ้อมกลยุทธ์และทำกิจกรรมต่างๆ ป้อมยาม ห้องครัว
ไร่ควิน ห้องฮันนิมูนวิวหัท้าดาว ถ่ายรูปเป็นที่ระลึกกับ ต้นไม้พันปีใกล้ ปากทางเข้าอุโมงค์





สวนหมื่นบุปผา โอบล้อมดอกไม้เมืองหนาวหนึ่งเดียวของภาคใต้ อุณหภูมิ 13-32C ตลอดปี ชมดอกไม้นานาชนิดปลูกตามฤดูกาล

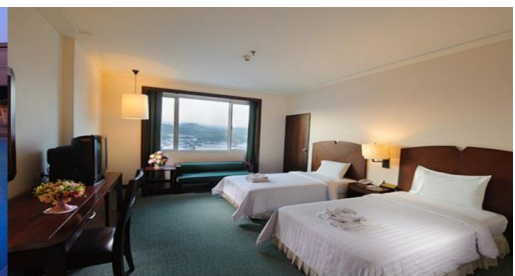
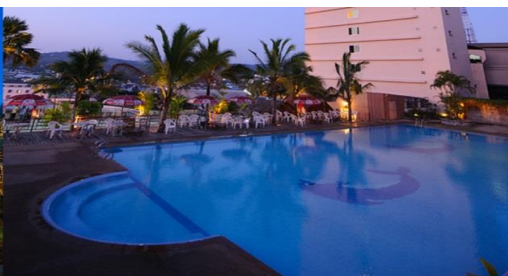


เดินทางไป **บ่อน้ำร้อนเบตง** บ่อน้ำร้อนธรรมชาติขนาดใหญ่ที่ประกอบด้วยแร่ธาตุต่าง ๆ มากมาย โดยอุณหภูมิของน้ำนั้นอยู่ที่ประมาณ 80 องศาเซลเซียส และบริเวณที่น้ำเดือดนี้สามารถต้มไข่ไก่ได้จนสุกภายใน 7 นาทีเท่านั้น ท่านสามารถนั่งขอบสระแช่เท้าจะรู้สึกผ่อนคลาย (นุ่งขาสั้น)



ค่า **รับประทานอาหารค่ำ (มื้อที่ 5)**

ที่พัก **นำท่านเข้าสู่ที่พัก Grand Mandarin Betong Hotel** ระดับ 4 ดาวหรือ เทียบเท่า



GO1BET-SL004- เบตง Very Good ชมทะเลหมอก สกายวอล์ค อัยเยอร์เวง 3 วัน 2 คืน สายการบินไทยไลอ้อนแอร์ (SL)



วันที่สาม สะพานแขวนแต่ปูซู-วัดช้างให้-มัสยิดกลางสงขลา -ตลาดกิมหยง-สนามบิน หาดใหญ่-คอนเมือง

รับประทานอาหารเช้า (เมื่อที่ 6) ห้องอาหารของโรงแรม

สมควรแก่เวลานักเดินทางต่อไปยัง **สะพานแขวนแต่ปูซู** และถ่ายรูปกับสะพานไม้ สะพานแขวนแห่งนี้ใช้งานมาหลายสิบปี วัตถุประสงค์หลักที่สร้างขึ้นนั้น ในอดีตชาวบ้านใช้ขนถ่ายสินค้าทางการเกษตร เช่น ผลไม้ ยางพารา และใช้สัญจรของชาวสวนในพื้นที่ ตัวสะพานมีความกว้าง 1.8 เมตร ยาว 100 เมตร



นำท่านเดินทางสู่ **วัดช้างให้ (วัดราษฎร์บูรณาราม)** วัดเก่าแก่อายุกว่า 300 ปี กราบสักการะพระรูปหลวงปู่ทวดเหยียบน้ำทะเลจืดเจ้าอาวาสองค์แรกของวัดแห่งนี้ รวมทั้งเดินชมบริเวณวัด และเข้าวัดถุบูชาอันศักดิ์สิทธิ์ ด้านหน้าของวัดเป็นสถูปบรรจุอัฐิของหลวงปู่ทวด ซึ่งผู้คนมากราบไหว้บูชาขอพรและอธิษฐานขอความช่วยเหลืออยู่เนืองนิตย์



นำท่านเดินทางสู่ **มัสยิดกลางสงขลา** หรือชื่อเต็มว่า มัสยิดกลางดิยูนูลอิสลาม ตั้งอยู่ที่ ตำบลคลองแห อำเภอหาดใหญ่ จังหวัดสงขลา ศาสนสถานของพี่น้องชาวมุสลิม ที่เป็นที่รู้จักกันอย่างดีของชาวสงขลา และนักท่องเที่ยว เพราะมีลักษณะสถาปัตยกรรมที่สวยงาม โดยด้านหน้าจะมีสระน้ำทอดยาวราว 200 เมตร ทำให้มัสยิดนี้ดูคล้ายกับทัชมาฮาลที่อินเดียจนได้ขนานนามว่าเป็น ทัชมาฮาลเมืองไทย



- กลางวัน รับประทานอาหารกลางวัน **(มีที่ 7)**
จากนั้นซื้อป๊อง **ตลาดกิมหยง** ศูนย์รวมสินค้าหลากหลาย เช่น ขนมขบเคี้ยว ผลไม้สด เม็ดมะม่วงหิมพานต์ ลูกหยี น้ำหอม เครื่องสำอาง ช็อคโกแลต เป็นต้น
สมควรแก่เวลา นำท่านเดินทางสู่ **สนามบินหาดใหญ่**
*****ขอสงวนสิทธิ์ในการเปลี่ยนแปลงไฟล์ทบินและสายการบิน*****
นำท่านเดินทางกลับสู่**กรุงเทพฯ** โดยสายการบินไทยไลอ้อนแอร์
ขอสงวนสิทธิ์เปลี่ยนสายการบินเป็นสายการบินไทยแอร์เอเชีย หรือสายการบินนกแอร์ ในกรณีที่มีการยกเลิกเที่ยวบิน,การเปลี่ยนแปลงเวลาเดินทางของเที่ยวบิน หรือจำนวนที่นั่งไม่เพียงพอ ที่ส่งผลกระทบต่อรายการท่องเที่ยว
- 20.45 น. เดินทางกลับถึง **สนามบินดอนเมือง** โดยสวัสดิภาพ พร้อมกับภาพความประทับใจ



อัตราค่าบริการและเงื่อนไขรายการท่องเที่ยว

กำหนดวันเดินทาง	ผู้ใหญ่พัก 2-3 ท่าน ท่านละ	พักเดี่ยว เพิ่มท่านละ
04 ส.ค. 65 – 06 ส.ค. 66	9,900.-	2,800.-
15 ก.ย. 65 – 17 ก.ย. 66	10,900.-	2,800.-
06 ต.ค. 65 – 08 ต.ค. 66	11,900.-	2,800.-
10 พ.ย. 65 – 12 พ.ย. 66	11,900.-	2,800.-
24 พ.ย. 65 – 26 พ.ย. 66	11,900.-	2,800.-
กรุ๊ปออกเดินทาง ขั้นต่ำ 8 ท่าน		
ราคาทัวร์ข้างต้นยังไม่รวมค่าทิปมัคคุเทศก์, คนขับรถ 500 บาท / ท่าน / ทริป		

อัตราค่าบริการรวม

1. ค่าตัวเครื่องบินชั้นทัศนอาจร ไป-กลับ พร้อมกรุ๊ป รวมถึงค่าภาษีสนามบิน ตามที่ระบุไว้ในรายการเท่านั้น หากสายการบินมีการปรับราคาภาษีน้ำมันขึ้น ทางบริษัทฯ ขอสงวนสิทธิ์เก็บค่าภาษีน้ำมันเพิ่มตามความเป็นจริง ก่อนการเดินทาง (ตัวเครื่องบินที่ใช้เป็นแบบกรุ๊ปไม่สามารถเลือกที่นั่งล่วงหน้าได้ ท่านจะได้รับที่นั่งแบบสุ่มเท่านั้น)
2. ค่ารถตู้นำเที่ยว 9 ที่นั่ง พร้อมน้ำมันและคนขับนำเที่ยวตลอดการเดินทาง
3. ค่าที่พัก 2 คืน พักห้องละ 2-3 ท่าน
 - กรณีห้อง TWIN BED (เตียงเดี่ยว 2 เตียง) ซึ่งโรงแรมไม่มีหรือเต็ม ทางบริษัทขอปรับเป็นห้อง DOUBLE BED แทน โดยมีต้องแจ้งให้ทราบล่วงหน้า
 - หากต้องการห้องพักแบบ DOUBLE BED ซึ่งโรงแรมไม่มีหรือเต็ม ทางบริษัทขอปรับเป็นห้อง TWIN BED แทน โดยมีต้องแจ้งให้ทราบล่วงหน้า เช่นกัน
 - กรณีพักแบบ TRIPLE ROOM 3 ท่าน 1 ห้อง ท่านที่ 3 อาจเป็นเสริมเตียง หรือ SOFA BED หรือ เสริมฟูกที่นอน ทั้งนี้ขึ้นอยู่กับรูปแบบการจัดห้องพักของโรงแรมนั้นๆ
4. ค่าอาหารตามที่ระบุในรายการค่าธรรมเนียมเข้าชมสถานที่ต่างๆ ตามที่ระบุไว้ในรายการ
5. ค่ายานพาหนะท้องถิ่น (ถ้ามี)
6. ค่ามัคคุเทศก์คอยอำนวยความสะดวกตลอดการเดินทาง
7. ประกันอุบัติเหตุในระหว่างการเดินทาง (ตามเงื่อนไขกรมธรรม์)
8. ค่าบริการดังกล่าวเป็นค่าบริการเฉพาะผู้เดินทางที่เป็นชาวไทยเท่านั้น



อัตราค่าบริการดังกล่าวไม่รวม

- 1.ไม่รวมน้ำหนักกระเป๋าโหลดใต้ท้องเครื่องค่าน้ำหนักสัมภาระโหลดใต้ท้องเครื่อง 15 กิโลกรัม ราคา 550 บาทต่อเที่ยว (หากต้องการซื้อน้ำหนักกระเป๋าเพิ่ม ครอบคลุมแจ้งเจ้าหน้าที่ก่อนเดินทาง 7 วัน)
2. ค่าใช้จ่ายส่วนตัวนอกเหนือจากที่ระบุในรายการ เช่น ค่าใช้จ่ายส่วนตัวอื่นๆ ฯลฯ
3. ค่าธรรมเนียมเข้าชมสถานที่ของชาวต่างชาติที่เพิ่มเติมตามการจ่ายจริง
4. ค่าอาหารสำหรับท่านที่ทานเจ มังสวิรัต และอาหารสำหรับมุสลิม
5. ค่าทิปมัคคุเทศก์, คนขับรถ 500 บาท / ท่าน / ทริป
- 6.ค่าภาษีมูลค่าเพิ่ม VAT 7 % และ VAT 3%

การยกเลิกการเดินทาง

เงื่อนไขการยกเลิกทัวร์เป็นไปตามพระราชบัญญัติธุรกิจนำเที่ยวและมัคคุเทศก์

- 1.แจ้งยกเลิกการเดินทางล่วงหน้า ไม่น้อยกว่า 30 วัน คืนเงินค่าทัวร์โดยหักค่าใช้จ่ายที่เกิดขึ้นจริง
- 2.แจ้งยกเลิกก่อนการเดินทาง 15-29 วัน ยึดเงิน 50% จากยอดที่ลูกค้าชำระมา ส่วนที่เหลือ 50% หัก ค่าใช้จ่ายที่เกิดขึ้นจริง (ถ้ามี)
- 3.แจ้งยกเลิกการเดินทางน้อยกว่า 15 วันของการเดินทาง ขอสงวนสิทธิ์ไม่คืนเงินทั้งหมด
- 4.** กรณีมีเหตุให้ยกเลิกทัวร์ โดยไม่ใช่ความผิดของบริษัททัวร์ ทางบริษัทคืนเงินค่าทัวร์โดยหักค่าใช้จ่ายที่เกิดขึ้นจริง (ถ้ามี) อาทิเช่น ค่ามัดจำตัวเครื่องบิน โรงแรม และค่าใช้จ่ายจำเป็นอื่นๆ

ข้อควรทราบก่อนการเดินทาง

คณะทัวร์ครบ 8 ท่านออกเดินทาง

บริษัทฯ มีสิทธิ์ที่จะเปลี่ยนแปลงรายละเอียดบางประการในทัวร์นี้ เมื่อเกิดเหตุสุดวิสัยจนไม่อาจแก้ไขได้

รายการท่องเที่ยวสามารถเปลี่ยนแปลงได้ตามความเหมาะสม โดยคำนึงถึงผลประโยชน์ของผู้เดินทางเป็นสำคัญ

รายการท่องเที่ยว และร้านอาหาร สามารถสลับปรับเปลี่ยนรายการในแต่ละวัน เพื่อให้โปรแกรมการท่องเที่ยวเป็นไปอย่างราบรื่น และเหมาะสม โดยคำนึงถึงผลประโยชน์ของผู้เดินทางเป็นสำคัญ

บริษัทฯ ไม่รับผิดชอบค่าเสียหายในเหตุการณ์ที่เกิดจากสายการบิน ภัยธรรมชาติ ปฏิวัติ และอื่นๆ ที่อยู่นอกเหนือการควบคุมของทางบริษัทฯ หรือค่าใช้จ่ายเพิ่มเติมที่เกิดขึ้นทางตรงหรือทางอ้อม เช่น การเจ็บป่วย, การถูกทำร้าย, การสูญหาย, ความล่าช้า หรือจากอุบัติเหตุต่างๆ

ทางบริษัทฯ จะไม่รับผิดชอบใดๆ ทั้งสิ้นหากเกิดกรณีความล่าช้าจากสายการบิน, การประท้วง, การนัดหยุดงาน, การก่อจลาจล

หากไม่สามารถไปเที่ยวในสถานที่ที่ระบุในโปรแกรมได้ อันเนื่องมาจากธรรมชาติ ความล่าช้า และความผิดพลาดจากทางสายการบิน จะไม่มีการคืนเงินใดๆ ทั้งสิ้น แต่ทั้งนี้ทางบริษัทฯ จะจัดหาเที่ยวสถานที่อื่นๆ มาให้ โดยขอสงวนสิทธิ์การเจ้าหน้าที่โดยไม่แจ้งให้ทราบล่วงหน้า

ราคาดังคิดตามราคาตัวเครื่องบินในปัจจุบัน หากราคาตัวเครื่องบินปรับสูงขึ้น บริษัทฯ ขอสงวนสิทธิ์ที่จะปรับราคาตัวเครื่องบินตามสถานการณ์ดังกล่าว

ทางบริษัทฯ จะไม่รับผิดชอบใดๆ ทั้งสิ้น หากท่านใช้บริการของทางบริษัทฯ ไม่ครบ อาทิ ไม่เที่ยวบางรายการ, ไม่ทานอาหารบางมื้อ

ทางบริษัทฯ จะไม่รับผิดชอบใดๆ ทั้งสิ้น หากเกิดสิ่งของสูญหายจากการโจรกรรม และ/หรือ เกิดอุบัติเหตุที่เกิดจากความประมาทของตัวนักท่องเที่ยวเอง

เมื่อท่านตกลงชำระเงินไม่ว่าทั้งหมดหรือบางส่วนกับทางบริษัทฯ ทางบริษัทฯ จะถือว่าท่านได้ยอมรับในเงื่อนไขข้อตกลงต่างๆ ที่ได้ระบุไว้แล้วทั้งหมด

ทางบริษัท ขอสงวนสิทธิ์ที่จะไม่รับผิดชอบ หากผู้เดินทางไม่ปฏิบัติตามข้อกำหนดมาตรการควบคุมโรค การแพร่ระบาดโควิด

บริษัทฯ ขอสงวนสิทธิ์ในการไม่รับผิดชอบค่าใช้จ่ายที่เกิดขึ้นใดใดทั้งสิ้น



**** ก่อนทำการจองทัวร์ทุกครั้ง กรุณาอ่านโปรแกรมอย่างละเอียดทุกหน้า และทุกบรรทัด เนื่องจากทางบริษัทฯ จะอิงตามรายละเอียดของโปรแกรมที่ขายเป็นหลัก ****