

TURKIYE

อิสตันบูล ซานัคคาเล ปามุคคาเล อิสปาร์ตา คัปปาโดเกีย

เดินทาง : กรกฎาคม 2566

ราคาเริ่ม **39,990**

บินภายใน
เที่ยวไม่เหนื่อย

ถ่ายรูปคู่กับ
รถ CLASSIC CAR

LET'S GO GROUP

พิเศษ!! พักโรงแรมสไตล์เก่า 1 คืน
ชมการแสดง Belly Dance

บินตรง+บินภายใน 1 เที่ยวบิน ดินแดนมรดกโลก 2 ทวีป
ชมตำนานม้าไม้เมืองทรอย เพลิดเพลินทุ่งลาเวนเดอร์

เที่ยวกับเรา...ไม่มีวันสิ้นสุด

ZGIST-2314TK

8 | **5** | **TK**
วัน | คืน | บิน

TURKISH AIRLINES

แถมฟรี!!

ชาแอปเปิ้ล
พวงกุญแจ
Evil Eye

รวมน้ำดื่มวันละ 2 ขวด/ท่าน รวมประกันอุบัติเหตุ น้ำหนักกระเป๋า 30 kg

15 คน ออกเดินทาง

อาหาร 16 มื้อ + บนเครื่อง

พักโรงแรม 4-5 ดาว

เกี่ยวกับเรา...ไม่มีวันสิ้นสุด

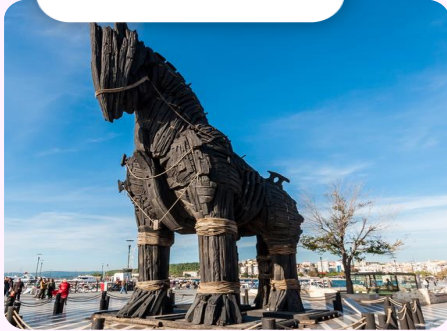
ZGIST-2314TK

8 | **5** | **TK**
วัน | คืน | บิน

TURKISH AIRLINES

TURKIYE

อิสตันบูล ซานักคาเล ปามุคคาเล อิสปาร์ตา คัปปาโดเกีย



วันที่	โปรแกรมทัวร์	อาหาร			โรงแรม
		เช้า	เที่ยง	เย็น	
1	สนามบินสุวรรณภูมิ				
2	สนามบินสุวรรณภูมิ - สนามบินอิสตันบูล - เมืองอิสตันบูล - ล่องเรือช่องแคบบอสฟอรัส - สไปซ์บาซาร์ - สุเหร่าสีน้ำเงิน - อีปโปโดรม - เซนต์โซเฟีย - จัตุรัสทักซิมสแควร์ - หอคอยกาลาตา	✈	✓	✓	TRYP BY WYNDHAM AIRPORT หรือเทียบเท่า ★★★★★
3	เมืองซานักคาเล - ม้าไม้จำลองเมืองทรอยริมทะเล - อุทยานแห่งชาติทรอย - ม้าไม้จำลองเมืองทรอย	✓	✓	✓	IRIS HOTEL หรือเทียบเท่า ★★★★★
4	เมืองคูซาดาสี - เมืองเอฟพิซุส - ห้องอาบน้ำโรมันโบราณ - หอสมุดเซลซุส - บ้านพระแม่มารี - ร้านเตอร์กิช ดีไลท์ - หมู่บ้านชิรินเซ	✓	✓	✓	MARINA HOTEL หรือเทียบเท่า ★★★★★
5	โรงงานผลิตเครื่องหนัง - เมืองปามุคคาเล - ปราสาทปูยฝ้าย - เมืองโบราณเฮียราโพลิส	✓	✓	✓	TRIPOLIS HOTEL หรือเทียบเท่า ★★★★★
6	เมืองอิสปาร์ตา - หุ่นดอกลาเวนเดอร์ - ที่พักคาราวานเซราย - พิพิธภัณฑเมฟลานา - เมืองคัปปาโดเกีย - ชมโชว์ระบำ Belly Dance	✓	✓	✓	SELÇUKLU EVI CAVE HOTEL หรือเทียบเท่า ★★★★★
7	ชมบอลลูนหลากสี - เมืองเกอเรเม - เมืองใต้ดิน - พิพิธภัณฑเกอเรเม - หุบเขาอุชิซาร์ - หุบเขานกพิราบ - หุบเขาเกอเรเม - พิพิธภัณฑเครื่องปั้นดินเผาเอวานอส - โรงงานเซรามิก - โรงงานทอพรม - โรงงานเครื่องประดับ - สนามบินโกเชรี - สนามบินอิสตันบูล	✓	✓	✗	
8	สนามบินอิสตันบูล - สนามบินสุวรรณภูมิ	✈	✈		

โปรแกรมเดินทาง 8 วัน 5 คืน : โดยสายการบิน TURKISH AIRLINES (TK)

BKK → IST

เที่ยวบินที่	เวลาออก	เวลาถึง
TK069	22.55	05.10

ASR → IST

เที่ยวบินที่	เวลาออก	เวลาถึง
TK2021	20.25	21.55

IST → BKK

เที่ยวบินที่	เวลาออก	เวลาถึง
TK068	01.45	15.25

อัตราค่าบริการ

วันเดินทาง	ราคาทัวร์/ท่าน พักห้องละ 2-3 ท่าน	ราคาทัวร์เด็ก/ท่าน (อายุไม่เกิน 12 ปี)	ราคาทัวร์ไม่รวม ตัวเครื่องบิน	ราคา ห้องพักเดี่ยว
04 - 11 กรกฎาคม 2566	39,990	39,990	19,990	11,000
11 - 18 กรกฎาคม 2566	39,990	39,990	19,990	11,000
18 - 25 กรกฎาคม 2566	39,990	39,990	19,990	11,000
31 ก.ค. - 07 ส.ค. 66	41,990	41,990	21,990	11,000

อัตราค่าบริการสำหรับ เด็กอายุไม่เกิน 2 ปี ณ วันเดินทางกลับ (Infant) ท่านละ 15,000 บาท

****อัตรานี้ไม่รวมค่าทิปคนขับรถ มัคคุเทศก์ท้องถิ่น และ หัวหน้าทัวร์ ท่านละ 3,000 บาท/ท่าน****

****เนื่องจากตัวโดยสารเป็นตัวยุโรป (หมุ่คณะ) ไม่สามารถอัพเกรดที่นั่ง รีพินด์ และเลื่อนการเดินทาง****

อัตราค่าบริการข้างต้น คำนวณจากภาษีน้ำมัน ณ วันที่ 04 เมษายน 2566

สำคัญโปรดอ่าน

- กรุณาทำการจองล่วงหน้าก่อนเดินทางอย่างน้อย 30 วัน พร้อมชำระเงินมัดจำ **ท่านละ 20,000 บาท/ท่าน** และชำระส่วนที่เหลือ 21 วัน ก่อนการเดินทาง กรณีวันเดินทางน้อยกว่า 21 วัน ต้องชำระค่าทัวร์เต็มจำนวน 100% เท่านั้น
- อัตราค่าบริการนี้ จำเป็นต้องมีผู้เดินทาง จำนวน 15 ท่าน ขึ้นไป ในแต่ละคณะ กรณีที่มีผู้เดินทางไม่ถึงตามจำนวนที่กำหนด ทางบริษัทฯ ขอสงวนสิทธิ์ในการเลื่อนการเดินทาง หรือเปลี่ยนแปลงอัตราค่าบริการ (ปรับราคาเพิ่มขึ้น เพื่อให้คณะได้ออกเดินทาง ตามความต้องการ)
- หนังสือเดินทางต่างประเทศชำระเพิ่ม 1,000 บาททุกกรณี
- ท่านที่ต้องออกบัตรโดยสารภายในประเทศ (ตัวเครื่องบิน, รถทัวร์, รถไฟ) กรุณาสอบถามที่เจ้าหน้าที่ทุกครั้งก่อนทำการออกบัตรโดยสาร เนื่องจากสายการบินอาจมีการปรับเปลี่ยนไฟล์ท์ หรือ เวลาบิน โดยไม่แจ้งให้ทราบล่วงหน้า และการแนะนำจากเจ้าหน้าที่เป็นเพียงการแนะนำเท่านั้น
- ระหว่างท่องเที่ยวหากนักท่องเที่ยวได้รับการตรวจยืนยันว่ามีเชื้อโควิด ทางโรงแรมอาจมีค่าทำความสะอาดห้องพักเพิ่มเติม (ไม่รวมอยู่ในรายการทัวร์)
- ในกรณีที่ภาครัฐทั้งไทย และประเทศปลายทางมีข้อกำหนดในการกักตัว หรือ การตรวจหาเชื้อโควิด-19 ทุกประเภท ผู้เดินทางต้องรับผิดชอบค่าใช้จ่ายส่วนนี้ด้วยตัวเอง (ไม่รวมอยู่ในรายการทัวร์)
- อาหารบนเครื่องบินไปตามนโยบายของสายการบิน



Day1 สนามบินสุวรรณภูมิ

- 20.00 นัดหมายพร้อมกันที่ **สนามบินสุวรรณภูมิ ชั้น 4** อาคารผู้โดยสารขาออก เคาน์เตอร์สายการบิน **Turkish Airlines (TK)** โดยมีป้ายต้อนรับ เลข誌โกกรูป และมีเจ้าหน้าที่คอยอำนวยความสะดวกพร้อมแนะนำข้อมูลในการเดินทางให้แก่ท่าน
- 22.55 นำท่านออกเดินทางสู่ **สนามบินอิสตันบูล** ประเทศตุรกี โดยสายการบิน **Turkish Airlines** เที่ยวบินที่ **TK069** (บริการอาหารและเครื่องดื่มบนเครื่อง) ใช้เวลาเดินทางประมาณ 9 ชั่วโมง 50 นาที

Day2 สนามบินสุวรรณภูมิ – สนามบินอิสตันบูล – เมืองอิสตันบูล – ล่องเรือช่องแคบบอสฟอรัส – สไปซ์บาซาร์ – สุเหร่าสีน้ำเงิน – อิปโปโดรม – เซนต์โซเฟีย – จัตุรัสทักซิมสแควร์ – หอคอยกาลาตา

- 05.10 เดินทางถึง **สนามบินอิสตันบูล** ประเทศตุรกี หลังจากนั้นนำท่านผ่านขั้นตอนการตรวจคนเข้าเมือง รับสัมภาระ (เวลาท้องถิ่นช้ากว่าประเทศไทย 4 ชั่วโมง)
- นำท่านเดินทางสู่ **เมืองอิสตันบูล (Istanbul)** เป็นเมืองที่มีความสำคัญที่สุดของประเทศตุรกี มีประวัติศาสตร์ยาวนานหลายศตวรรษตั้งแต่ก่อนคริสตกาล มีทำเลที่ตั้งอยู่บริเวณช่องแคบบอสฟอรัส ซึ่งทำให้อิสตันบูลเป็นเมืองสำคัญเพียงเมืองเดียวในโลก ที่ตั้งอยู่ใน 2 ทวีป คือ ทวีปยุโรป (ฝั่ง Thrace ของบอสฟอรัส) และทวีปเอเชีย (ฝั่งอานาโตเลีย) สถาปัตยกรรมอันงดงามผสมผสานทั้ง 2 ทวีป ทำให้เมืองอิสตันบูลมีความสวยงามเป็นเอกลักษณ์พิเศษ อีกทั้งพื้นที่ประวัติศาสตร์แห่งอิสตันบูล ฝั่งทวีปยุโรป ได้รับการขึ้นทะเบียนให้เป็นมรดกโลกโดยองค์การสหประชาชาติ หรือยูเนสโก เมื่อปี ค.ศ. 1986
- จากนั้นนำท่าน **ล่องเรือชมความสวยงามของช่องแคบบอสฟอรัส (Bosphorus Cruise)** ซึ่งเป็นช่องแคบที่เชื่อมทะเลดำ (The Black Sea) กับทะเลมาร์มารา (Sea of Marmara) โดยมีความยาวประมาณ 32 กิโลเมตรความกว้าง เริ่มตั้งแต่ 500 เมตร จนถึง 3 กิโลเมตร ช่องแคบนี้ถือว่าเป็นจุดบรรจบกันของสุดขอบทวีปยุโรปและสุดขอบทวีปเอเชีย ซึ่งนอกจากความสวยงามแล้วช่องแคบบอสฟอรัสยังเป็นจุดยุทธศาสตร์ที่สำคัญยิ่งในการป้องกันประเทศตุรกีอีกด้วย ขณะล่องเรือท่านจะได้เพลิดเพลินกับทัศนียภาพอันสวยงามของริมฝั่งช่องแคบแห่งนี้ ไม่ว่าจะเป็นพระราชวังโดลมาบาห์เซหรือบ้านเรือสไตร์ยุโรปของบรรดาเศรษฐีแห่งประเทศตุรกี
- นำท่านเดินทางสู่ **สไปซ์บาซาร์ (Spice Bazaar)** หรือ ตลาดอียิปต์ (Egyptian Bazaar) เป็นตลาดเครื่องเทศตั้งอยู่ใกล้กับสะพานกาลาตา ที่นี่ถือเป็นตลาดในร่มและเป็นตลาดที่ใหญ่เป็นอันดับสองในเมืองอิสตันบูล สร้างขึ้นตั้งแต่ช่วงปี ค.ศ. 1660 โดยเป็นส่วนหนึ่งของมัสยิดใหม่ ภายในตลาดยังมีสินค้ามากมายให้ได้เลือกซื้อ อาทิ อาหาร, เครื่องเทศ, ขนมหวานของตุรกี, เครื่องเพชรพลอย, ของที่ระลึก, ผลไม้แห้ง และเครื่องประดับต่างๆ อีกด้วย

เที่ยง บริการอาหารกลางวัน ณ ภัตตาคารท้องถิ่น



นำท่านถ่ายรูปกับ **สุเหร่าสีน้ำเงิน (Blue Mosque)** หรือ ชื่อเดิม สุเหร่าสุลต่านอาห์เหม็ดที่ 1 (Sultan Ahmed Mosque) การเข้าชมสุเหร่าทุกแห่งจะต้องถอดรองเท้า ถอดหมวก ถอดแว่นตาได้ เป็นการเคารพสถานที่ สามารถถ่ายภาพด้านในได้ ห้ามส่งเสียงดังและกรุณาทำกิริยาให้สุภาพ สุเหร่านี้สร้างในปี ค.ศ. 1609 และเสร็จสิ้นในปี ค.ศ. 1616 (1 ปีก่อนสุลต่านอาห์เหม็ดสิ้นพระชนม์ด้วยอายุเพียง 27 พรรษา) มีหอเรียกสวด อยู่ 6 หอ เป็นหอคอยสูงให้ผู้มาศานาขึ้นไปตะโกนร้องเรียกจากยอด เพื่อให้ผู้คนเข้ามาสวดมนต์ตามเวลาในสุเหร่า ชื่อสุเหร่าสีน้ำเงินภายในประดับด้วยกระเบื้องสีฟ้าจากอซนิก สวดลายเป็นดอกไม้ต่างๆ เช่น กุหลาบ ทิวลิป คาร์เนชั่น เป็นต้น ตกแต่งอย่างวิจิตรตระการตา ภายในมีที่ให้สุลต่านและนางในฮาเร็มทำละหมาดและสวดมนต์โดยเฉพาะ มีหน้าต่าง 260 บาน สนามด้านหน้าและด้านนอกจะเป็นที่ฝังศพของกษัตริย์และพระราชวงศ์ จะมีสิ่งก่อสร้างที่อำนวยความสะดวกให้กับประชาชนทั่วไป เช่น ห้องสมุด โรงพยาบาล โรงอาบน้ำ ที่พักผ่อนคาราวาน โรงครัวสาธารณะคูลีเรีย จากนั้นนำท่านถ่ายภาพเป็นที่ระลึกกับ **ฮิปโปโดรม (Hippodrome)** คือสิ่งก่อสร้างจากสมัยกรีกซึ่งใช้เป็นสนามแข่งม้า และการแข่งขันขับรถศึก (Chariot Racing) โดยคำว่า ฮิปโปส และ โดโรมส ปัจจุบันถูกนำไปใช้ในภาษาฝรั่งเศสด้วย หมายถึงการแข่งขันม้าใจกลางเมืองมอสโก (Central Moscow Hippodrome) นำเสียดายที่เหลือแต่ซากปรักหักพังของฮิปโปโดรมของกรุงคอนสแตนติโนเปิลในอดีต หรือ อิสตันบูลในปัจจุบัน แม้จะยิ่งใหญ่และเก่าแก่ในสมัยโบราณสร้างขึ้นระหว่างปี ค.ศ. 203 – 330 แต่ปัจจุบันเหลือเพียง เสา 3 ต้น คือ เสาคอนสแตนตินที่ 7 (Column of Constantine VII) สร้างเมื่อไหร่ไม่มีใครทราบ แต่บูรณะเมื่อศตวรรษที่ 10 เสาต้นที่ 2 คือ เสาสูง ที่เชื่อว่าสร้างก่อนคริสตกาลมา 479 ปี เป็นรูปสลักงู 3 ตัวพันกัน จากเมืองเดลฟี (Delphi) แล้วถูกขนย้ายมาตั้งที่นี่เมื่อ ศตวรรษที่ 4 ปัจจุบันเหลือเพียงครึ่งต้น และเสาต้นสุดท้ายคือ เสา อียิปต์ หรือ เสาโอเบลิสก์ (Obelisk of Thutmose) สร้างในช่วงก่อนคริสตกาลประมาณ 390 ปี มีรากศัพท์มาจากภาษากรีกคือ Obeliskos หมายถึง เหล็กแหลม เข็ม หรือ เสาปลายแหลม ลักษณะของเสาโอเบลิสก์จะเป็นเสาสูง สร้างจากหินแกรนิตขนาดใหญ่เพียงก้อนเดียว ฐานของเสาจะกว้างและค่อยๆ เรียวแหลมขึ้นสู่ยอดด้านบนเป็นแท่งสี่เหลี่ยมสี่ด้าน ยอดบนสุดจะเป็นลักษณะเหมือนพีรามิด และมักนิยมหุ้มหรือเคลือบด้วยโลหะ เช่น ทองคำ เหล็ก หรือ ทองแดง เป็นต้น เสาโอเบลิสก์หลัง

นำท่านชม **วิหารเซนต์โซเฟีย (St.Sophia) หรือ สุเหร่าฮาเกีย โซเฟีย (Hagia Sophia)** 1 ใน 7 สิ่งมหัศจรรย์ของโลกยุคกลางเป็นโบสถ์คาทอลิก สร้างในสมัยพระเจ้าจัสติเนียน มีหลังคาเป็นยอดกลมแบบโดม เสาในโบสถ์เป็นหินก้อน ภายในติดกระจกสี เมื่อเติร์กเข้าครอบครองเมืองได้เปลี่ยนโบสถ์นี้ให้เป็นสุเหร่าในปี ค.ศ. 1453 ฉาบปูนทับกำแพงที่ปูด้วยโมเสกเป็นรูปพระเยซูคริสต์และสาวก ภายหลังทางการได้ตกลงให้วิหารฮาเกีย โซเฟีย เป็นพิพิธภัณฑที่วันนี้คงบรรยากาศของความเก่าชั่งอยู่เต็มเปี่ยม โดยเฉพาะโดมที่ใหญ่ที่สุดเป็นอันดับ 4 ของโลกซึ่งมีพื้นที่โล่งภายในใหญ่ที่สุด ก่อสร้างด้วยการใช้ผนังเป็นตัวรับน้ำหนักของอาคารลงสู่พื้นแทนการใช้เสาค้ำยันทั่วไป นับเป็นเทคนิคการก่อสร้าง ที่ถือว่าล้ำหน้ามากในยุคนั้น (ถือเป็นหนึ่งในเหตุผลสำคัญที่ทำให้วิหารฮาเกีย โซเฟีย ได้รับการยกย่องให้เป็น 1 ใน 7 สิ่งมหัศจรรย์ของโลกยุคกลาง) จากนั้นนำท่านเดินทางสู่ **จัตุรัสทักซิมสแควร์ (Taksim Square)** ถนนสายนี้เรียกได้ว่าเป็นจุดศูนย์กลางของเมืองอิสตันบูล มีร้านค้ามากมาย ตั้งแต่ของที่ระลึก, ร้านอาหารพื้นเมือง และยังมีแรมโบโบราณ (Tram) เรียกได้ว่าที่แห่งนี้เป็นจุดนัดพบยอดนิยมของชาวเมืองอิสตันบูล





นำท่านถ่ายภาพกับ **หอคอยกาลาตา (Galata Tower)** หอคอยหินสไตลโรมัน แบบสถาปัตยกรรมโรมานเนสก์ ตัวตึกประกอบด้วย 9 ชั้น มีรูปทรงระบอบ และมีหลังคาเป็นทรงกรวย อีกหนึ่งสัญลักษณ์เมืองอิสตันบูล สร้างขึ้นในปี ค.ศ.1348 เพื่อไว้เป็นหอสังเกตการณ์ ป้องกันข้าศึกจากทางทะเลปัจจุบันชั้นบนเปิดให้นักท่องเที่ยวชื่นชมทัศนียภาพของเมือง

ค่า บริการอาหารค่ำ ณ ภัตตาคารท้องถิ่น
ที่พัก TRYP BY WYNDHAM AIRPORT ระดับ 5 ดาว หรือเทียบเท่า



Day3 เมืองชานัคคาล - ม้าไม้จำลองเมืองทรอยริมทะเล - อุทยานแห่งชาติทรอย - ม้าไม้จำลองเมืองทรอย

เช้า บริการอาหารเช้า ณ ห้องอาหารของโรงแรม

นำท่านเดินทางสู่ **เมืองชานัคคาล (Canakkale)** ปัจจุบันเป็นเมืองที่มีความสำคัญทางประวัติศาสตร์ เดิมมีชื่อว่า โบกาซี (Bogazi) หรือ เฮลเลสπονด (Hellespont) มีความยาว 65 กิโลเมตร ส่วนที่แคบที่สุดกว้าง 1.3 กิโลเมตรเนื่องจากตั้งอยู่บนจุดแคบที่สุดของช่องแคบดาร์เดเนลส์ ใกล้กับ แหลมเกลิโบลูของกรีซ บนฝั่งของ 2 ทะเลคือ ทะเลมาร์มารา และ ทะเลอีเจียนซึ่งตั้งอยู่ริมทะเลมาร์มาราติดกับทะเลอีเจียน เป็นที่ตั้งของเมืองทรอย

นำท่านชมและถ่ายภาพ **ม้าไม้จำลองเมืองทรอยริมทะเล (Trojan Statue/Hollywood Horse)** เป็นม้าไม้ที่มีชื่อเสียงโด่งดังมากที่สุดจากมหากาพย์ภาพยนตร์ฮอลลีวูดเรื่อง ทรอย (Troy) ในปี 2004 มีแบรด พิตต์ แสดงชื่อดังระดับโลกเป็นนักแสดงนำ ทางทีมงานได้จำลองม้าไม้ขนาดใหญ่สีดำ เพื่อใช้ดำเนินเรื่องและเป็นส่วนหนึ่งที่สำคัญของเรื่องทรอย หลังจากนั้นทางทีมงานจึงมอบม้าไม้จำลองตัวนี้ให้กับทางการตุรกี เพื่อเป็นเกียรติและสร้างชื่อเสียงให้กับเมืองชานัคคาลอีกด้วย

เที่ยง บริการอาหารกลางวัน ณ ภัตตาคารอาหารท้องถิ่น

หลังจากนั้นนำท่านสู่ **อุทยานแห่งชาติทรอย (Troy National Park)** เป็นโบราณสถานที่มีชื่อเสียงที่สุดแห่งหนึ่งของโลกที่มีประวัติศาสตร์ยาวนานกว่า 5,000 ปี ภายในอุทยานนำท่านชม **ม้าไม้โทรจันหรือม้าไม้จำลองเมืองทรอย (Trojan Horse)** เป็นม้าไม้ที่สร้างจำลองจากบันทึกทางประวัติศาสตร์ ที่ชาวกรีกใช้อุบายส่งม้าไม้ให้เมืองทรอยเพื่อเป็นของกำนัล แต่ความจริงแอบบรรจุคนมาในม้าไม้เพื่อเข้ามาเปิดประตูเมืองทรอย ให้ทหารเข้ามาตีตัวเมืองจนทำให้เมืองทรอยล่มสลาย ซึ่งเปรียบเสมือนสัญลักษณ์อันชาญฉลาดด้านกลการศึกของนักรบโบราณ



ค่า บริการอาหารค่ำ ณ ห้องอาหารโรงแรม
ที่พัก IRIS HOTEL ระดับ 4 ดาว หรือเทียบเท่า



Day4 เมืองคูซาดาซี - เมืองเอฟิซุส - ห้องอาบน้ำโรมันโบราณ - หอสมุดเซลซุส - บ้านพระแม่มารี - ร้านเตอร์กิช ดีไลท์ - หมู่บ้านซิรินเซ

- เช้า** บริการอาหารเช้า ณ ห้องอาหารของโรงแรม
 นำท่านเดินทางสู่ **เมืองคูซาดาซี (Kusadasi)** เมืองท่าเลียบชายฝั่งทะเลของประเทศตุรกี ในอดีตเมืองนี้เป็นเหมือนท่าเรือขนส่งสินค้า เป็นเมืองที่มีชื่อเสียงเรื่องการผลิตเครื่องหนังคุณภาพสูงส่งออกทั่วโลก
 นำท่านเข้าชม **เมืองเอฟิซุส (Ephesus)** เป็นเมืองกรีกโบราณที่ตั้งอยู่ทางฝั่งตะวันตกของอานาโตเลียในจังหวัดอิซเมียร์ในประเทศตุรกีปัจจุบัน เมืองโบราณที่มีการบำรุงรักษาไว้เป็นอย่างดีเมืองหนึ่ง เคยเป็นที่อยู่ของชาวโยนิก (Lonia) จากกรีกซึ่งอพยพเข้ามาปักหลักสร้างเมืองซึ่งรุ่งเรืองขึ้นในศตวรรษที่ 6 ก่อนคริสตกาล ต่อมาถูกรุกรานเข้ายึดครองโดยพวกเปอร์เซียและกษัตริย์อเล็กซานเดอร์มหาราช ภายหลังเมื่อโรมันเข้าครอบครองก็ได้สถาปนาเอฟิซุสขึ้นเป็นเมืองหลวงต่างจังหวัดของโรมัน นำท่านเดินบนถนนหินผ่านใจกลางเมืองเก่าที่สองข้างทางเต็มไปด้วยซากสิ่งก่อสร้างเมื่อสมัย 2,000 ปีที่แล้ว ไม่ว่าจะเป็นโรงละครกลางแจ้งที่สามารถผู้ชมได้กว่า 30,000 คน ซึ่งยังคงใช้งานได้จนถึงปัจจุบัน
 เข้าชม **ห้องอาบน้ำโรมันโบราณ (Roman Bath)** ที่ยังคงเหลือร่องรอยของห้องน้ำ ห้องอบไอน้ำ ให้เห็นอยู่จนถึงทุกวันนี้ นำท่านถ่ายภาพเป็นที่ระลึก กับ **หอสมุดเซลซุส (Library of Celsus)** มีความสวยงามเป็นเลิศ สร้างโดยติเบริอุส จูเลียส อาควิลา อุทิศให้กับบิดา ชื่อ ติเบริอุส จูเลียส เซลซุส ในปี 657 - 660 และได้ฝังโลงศพของบิดาที่ทำจากหินเอาไว้ใต้หอสมุดแห่งนี้ ได้รับการขึ้นทะเบียนให้เป็นมรดกโลกโดยองค์การสหประชาชาติ หรือ ยูเนสโก เมื่อปี ค.ศ. 2015
- เที่ยง** บริการอาหารกลางวัน ณ ภัตตาคารอาหารท้องถิ่น
 นำท่านเข้าชม **บ้านพระแม่มารี (House of Virgin Mary)** ชื่อกันว่าเป็นที่สุดท้ายที่พระแม่มารีย์อาศัยอยู่และสิ้นพระชนม์ในบ้านหลังนี้ตั้งอยู่บนภูเขาสูงเป็นสถานที่ศักดิ์สิทธิ์ที่คริสตศาสนิกชนจะต้องหาโอกาสขึ้นไปนมัสการให้ได้สักครั้งในชีวิต
 นำท่านเดินทางสู่ **ร้านเตอร์กิช ดีไลท์ (Turkish Delight Shop)** คือขนมหวานขึ้นชื่อของประเทศตุรเคีย ซึ่งคนท้องถิ่นเรียกกันว่าโลกุม (Lokum) เป็นขนมหวานทรงลูกเต๋าที่ประกอบขึ้นจากแป้งและน้ำตาล มักจะมีอัลมอนด์ วอลนัท ถั่วพิสตาชิโอ และแมคคาเดเมียผสมเข้าไปด้วย โดยส่วนมากหน้าตาจะมีสีชมพูเข้ม แต่ก็ดูจางลงไปทันทีเมื่อเสิร์ฟกับน้ำตาลไอซิ่งที่คลุกเคล้าประหนึ่งแป้งฝุ่น มีรสหวาน สอดแทรกด้วยความกรอบและมันของถั่วคุณภาพดี ชาวตุรเคียนิยมทานคู่กับชาร้อน หรือ ชากลิ่นแอปเปิล
 นำท่านเดินทางสู่ **หมู่บ้านซิรินเซ (Sirince Village)** หมู่บ้านแห่งสองวัฒนธรรมระหว่างตุรเคียและกรีซ หมู่บ้านแห่งหุบเขาอุดมไปด้วยความสมบูรณ์บนยอดเขา สิ่งหนึ่งที่ทำให้หมู่บ้านซิรินเซโดดเด่นท่ามกลางสถานที่ท่องเที่ยวก็คือไวน์ เนื่องจากที่นี่คือหมู่บ้านชาวกรีกจริงๆ จึงมีวัฒนธรรมไวน์ รวมไปถึงไวน์ผลไม้อื่น อาทิ แอปเปิล สตรอว์เบอร์รี่ กล้วย พีช เมล่อน ไวน์ผลไม้ของซิรินเซขึ้นชื่อมาก สามารถชิมไวน์และซอปปิ้งในห้องใต้ดินในใจกลางหมู่บ้านซิรินเซ ตลาดนัดของหมู่บ้านมีจำหน่ายสบูโฮมเมด งานฝีมือ ผลิตภัณฑ์น้ำมันมะกอกทุกชนิด บ้านไวน์ และบ้านกรีกโบราณ นอกจากนี้ ทิวทัศน์ของหมู่บ้านจากหอคอย โฮดริ เมย์เดน (Hodri Meydan) ทางเหนือของหมู่บ้านซิรินเซก็สวยงามเช่นกัน
- ค่ำ** บริการอาหารค่ำ ณ ห้องอาหารโรงแรม
- ที่พัก** MARINA HOTEL ระดับ 4 ดาว หรือเทียบเท่า



Day5 โรงงานผลิตเครื่องหนัง – เมืองปามุกคาล – ปราสาทปุยฝ้าย – เมืองโบราณเฮียราโพลิส

เช้า บริการอาหารเช้า ณ ห้องอาหารของโรงแรม
นำท่านเดินทางสู่ **โรงงานผลิตเครื่องหนัง (Leather Factory)** ซึ่งประเทศตุรกีเป็นประเทศที่มีฐานการผลิตเครื่องหนังคุณภาพสูงที่สุดอันดับต้นๆ ของโลก ทั้งยังผลิตเสื้อผ้าให้กับแบรนด์ดังในอิตาลี อาทิ Versace, Prada, Michael Kors อีกด้วย อิสระให้ท่านเลือกชมผลิตภัณฑ์จากเครื่องหนัง และ สินค้าพื้นเมืองตามอัธยาศัย

นำท่านเดินทางสู่ **เมืองปามุกคาล (Pamukkale)** เมืองที่มีน้ำพุเกลือแร่ร้อนไหลทะลุน้ำพุร้อนมาจากใต้ดินผ่านซากปรักหักพังของเมืองเก่าแก่สมัยกรีก ก่อนไหลลงสู่หน้าผา จนเกิดผลึกกึ่งสถาปัตยกรรมสีขาวขึ้น

เที่ยง บริการอาหารกลางวัน ณ ภัตตาคารอาหารท้องถิ่น
นำท่านเข้าชม **ปราสาทปุยฝ้าย (Cotton Castle)** ผลจากการไหลของน้ำพุเกลือแร่ร้อนนี้ได้ออกให้เกิดทัศนียภาพของน้ำตกสีขาวเป็นชั้นๆ หลายชั้น และผลจากการแข็งตัวของแคลเซียมทำให้เกิดเป็นแก่งหินสีขาวราวหิมะขวางทางน้ำเป็นทางยาว

ซึ่งมีความงดงามมาก ภายในบริเวณเดียวกันนี้ยังเป็น **เมืองโบราณเฮียราโพลิส (Hierapolis)** เป็นเมืองโรมันโบราณที่สร้างล้อมรอบบริเวณที่เป็นน้ำพุเกลือแร่ร้อน ซึ่งเชื่อกันว่ามีสรรพคุณในการรักษาโรคเมื่อเวลาผ่านไปภัยธรรมชาติได้ทำให้เมืองนี้เกิดการพังทลายลง เหลือเพียงซากปรักหักพังกระจายอยู่ทั่วไปบางส่วนยังพอมองออกว่าเดิมเคยเป็นอะไร อาทิ โรงละคร แอมฟิเธียเตอร์ขนาดใหญ่ วิหารอพอลโล สุสานโรมันโบราณ ได้รับการขึ้นทะเบียนให้เป็นมรดกโลกโดยองค์การสหประชาชาติ หรือ ยูเนสโก เมื่อปี ค.ศ. 1988



ค่ำ บริการอาหารค่ำ ณ ห้องอาหารโรงแรม
ที่พัก TRIPOLIS HOTEL ระดับ 5 ดาว หรือเทียบเท่า

Day6 เมืองอิสปาร์ตา – ทุ่งดอกลาเวนเดอร์ – ที่พักคาราวานเซราย – พิพิธภัณฑเมฟลานา – เมืองคัปปาโดเกีย – ชมโชว์ระบำหน้าท้อง Belly Dance

เช้า บริการอาหารเช้า ณ ห้องอาหารของโรงแรม
นำท่านเดินทางสู่ **เมืองอิสปาร์ตา (Isparta)** เป็นที่รู้จักกันในนาม “เมืองแห่งดอกกุหลาบ” เนื่องจากเมืองแห่งนี้ปลูกดอกกุหลาบส่งออกไปกับประเทศฝรั่งเศส เพื่อผลิตน้ำหอม



นำท่านเที่ยวชม **ทุ่งดอกลาเวนเดอร์ (Lavender Farm)** พร้อมบานสะพรั่งสวยงามเต็มในช่วงปลายเดือนมิถุนายน ถึงต้นเดือนสิงหาคม (ทั้งนี้ขึ้นอยู่กับสภาพอากาศ) ซึ่งบริเวณเมืองนี้ เป็นพื้นที่ลุ่มสลับกับภูเขารายล้อม จึงมีพื้นที่ในการปลูกดอกไม้ ผลไม้ตามฤดูกาลอย่างมากมาย ให้ท่านได้อิสระได้เก็บภาพบรรยากาศสวยงามภายในทุ่งดอกลาเวนเดอร์ตามอัธยาศัย

หมายเหตุ : ดอกลาเวนเดอร์จะมีจำนวนมากหรือน้อยนั้นขึ้นอยู่กับสภาพอากาศ

ระหว่างทางนำท่านแวะถ่ายภาพ **ที่พักคาราวานเซรา (Caravanserai)** เป็นสถานที่พักแรกของกองคาราวานในสมัยโบราณตามเส้นทางสายไหมและชาวเติร์กสมัยออตโตมัน

นำท่านถ่ายภาพเป็นที่ระลึกกับ **พิพิธภัณฑ์เมฟลานา (Mevlana Museum)** ได้รับการประกาศรับรองให้เป็นมรดกโลกจากองค์การยูเนสโกแห่งสหประชาชาติเป็นที่ตั้งของสำนักพวกเดอริวิช (Dervish) มีหน้าที่ในการชักชวนพลเมืองชาวคริสต์ในคาบสมุทรอนาโตเลีย ให้หันมานับถือศาสนาอิสลาม

เที่ยง

บริการอาหารกลางวัน ณ ภัตตาคารอาหารท้องถิ่น

หลังจากนั้นนำท่านเดินทางสู่ **เมืองคัปปาโดเกีย (Cappadocia)** เป็นบริเวณที่อยู่ระหว่าง ทะเลดำกับภูเขาเทารุส มีความสำคัญมาแต่โบราณกาล เพราะเป็นส่วนหนึ่งของเส้นทางสายไหม เส้นทางการค้าขายแลกเปลี่ยนวัฒนธรรม ที่ทอดยาวจากประเทศตุรกีไปจนถึงประเทศจีน เป็นพื้นที่พิเศษที่เกิดจากการระเบิดของภูเขาไฟเมื่อประมาณ 3 ล้านปีมาแล้ว เกิดจากลาวาที่พ่นออกมา และเล็ดผ่านจำนวนมหาศาลกระจายไปทั่วบริเวณหุบถลม เป็นแผ่นดินชั้นใหม่ขึ้นมา จากนั้นกระแสลม ฝน แดด และหิมะ กัดเซาะกร่อนกินแผ่นดินภูเขาไฟไปเรื่อยๆ นับล้านปี จนเกิดเป็นภูมิประเทศประหลาดแปลกตาหน้าพิศวง ที่เต็มไปด้วยหินรูปทรงกรวยคว่ำปล่อง กระโจม โดม และอีกสารพัดรูปทรง ดูประหนึ่งดินแดนในเทพนิยาย จนชนพื้นเมืองเรียกขานกันว่า “ดินแดนแห่งปล่องไฟนางฟ้า” (Fairy Chimney) โดยชื่อ คัปปาโดเกีย เป็นชื่อเก่าแก่ภาษาฮิตไตต์ (ชนเผ่ารุ่นแรกๆ ที่อาศัยอยู่ในดินแดนแถบนี้) แปลว่า “ดินแดนม้าพันธุ์ดี” และในปัจจุบันนี้ก็ยังคงเลี้ยงม้ากันอยู่บริเวณนี้ อีกทั้ง ยังมีเมืองใต้ดินที่ซ่อนอยู่ใต้เมืองคัปปาโดเกียแห่งนี้ ถือเป็นเมืองใต้ดินโบราณที่ใหญ่ที่สุดในโลกก็ว่าได้ เพราะที่เมืองใต้ดินแห่งนี้ขุดลึกลงไปถึง 10 ชั้น ประมาณ 90 เมตร และภายในเมืองใต้ดินยังแบ่งซอยเป็นห้องย่อยเฉพาะที่เมืองคัปปาโดเกียมีเมืองใต้ดินมากถึง 15 แห่ง และถ้าวรวมทั้งเมืองอื่นๆ ด้วยก็เกือบ 200 แห่งเลยทีเดียว และยังมีการขุดเชื่อมกันระหว่างแต่ละเมืองอีกด้วย ซึ่งภายในเมืองใต้ดินมีครบทุกอย่างไม่ว่าจะเป็น ห้องนอน ห้องน้ำ ห้องครัว ห้องหมักไวน์ ห้องประชุม คอกสัตว์ โบสถ์ บ่อน้ำ บางห้องเป็นห้องโถงกว้าง ด้วยความอัศจรรย์ใต้พื้นดินแห่งนี้ เมืองคัปปาโดเกีย จึงได้รับการขึ้นทะเบียนให้เป็นมรดกโลกโดยองค์การสหประชาชาติ หรือ ยูเนสโก เมื่อปี ค.ศ. 1985 ได้ขึ้นทะเบียนเมืองใต้ดินแห่งเมืองคัปปาโดเกียเป็นสถานที่มรดกโลกอีกด้วย

ค่า บริการอาหารค่ำ ณ ห้องอาหารโรงแรม

นำท่านชมการแสดงพื้นเมือง **โชว์ระบำหน้าท้อง (Belly Dance)** เป็นการโชว์เต้นรำที่เก่าแก่อย่างหนึ่งของชาวตุรกี ซึ่งมีมาประมาณ 6,000 ปี ในดินแดนแถบอียิปต์และเมดิเตอร์เรเนียน นักประวัติศาสตร์เชื่อกันว่าชนเผ่าอียิปซีเร่ร่อนคือคนกลุ่มสำคัญที่ได้อนุรักษ์ระบำหน้าท้องนี้ไว้ให้มีมาจนถึงปัจจุบัน การโชว์ระบำหน้าท้องนี้ได้มีมาอย่างแพร่หลายและมีการพัฒนาซึ่งเป็นศิลปะที่โดดเด่น สวยงาม จนกลายมาเป็นระบำหน้าท้องของประเทศตุรกีในปัจจุบัน

ที่พัก SELÇUKLU EVI CAVE HOTEL ระดับ 4 ดาว สไตล์ถ้ำ หรือระดับเทียบเท่า

หมายเหตุ : ท่านควรเตรียมกระเป๋าสัมภาระใบเล็ก เพื่อแยกสัมภาระสำหรับค้างคืนที่โรงแรมถ้ำ เพื่อความสะดวกในการเดินทางของท่าน เนื่องจากโดยส่วนใหญ่โรงแรมสไตล์ถ้ำในเมืองนี้ไม่มีลิฟท์ให้บริการ





Day7 ชมบอลลูนหลากสี - เมืองเกอเรเม - เมืองใต้ดิน - พิพิธภัณฑ์เกอเรเม - หุบเขาอุชิซาร์ - หุบเขานกฟิราบ - หุบเขาเกอเรเม - พิพิธภัณฑ์เครื่องปั้นดินเผาเอวานอส - โรงงานเซรามิก - โรงงานทอพรหม - โรงงานเครื่องประดับ - สนามบินไกเชรี - สนามบินอิสตันบูล

เช้า

บริการอาหารเช้า ณ ห้องอาหารของโรงแรม

สำหรับการขึ้นบอลลูนเป็นไฮไลท์ของเมืองคัปปาโดเกียและจุดหมายของนักท่องเที่ยวทั่วโลก ให้ท่านได้อิสระหากท่านใดสนใจขึ้นบอลลูนและกิจกรรมอื่นๆ รายละเอียดดังนี้ **กิจกรรมเสริมพิเศษนี้ไม่รวมอยู่ในราคาทัวร์ (Optional Tour)**

- 1. บอลลูนทัวร์ (Balloon Tour)** สำหรับท่านที่สนใจขึ้นบอลลูนชมความสวยงามของเมืองคัปปาโดเกีย โปรแกรมเสริมพิเศษ จำเป็นต้องออกจากโรงแรมประมาณ 04.30 - 05.00 น. โดยมีรถท้องถิ่นมารับไปขึ้นบอลลูน เพื่อชมความสวยงามของเมืองคัปปาโดเกียในอีกมุมหนึ่งที่หาชมได้ยาก ใช้เวลาเดินทางจากโรงแรมไปขึ้นบอลลูน ประมาณ 30 - 45 นาที อยู่บนบอลลูนประมาณ 1 ชั่วโมง ค่าใช้จ่ายเพิ่มเติมในการขึ้นบอลลูน ท่านละ **ประมาณ 280 - 300 เหรียญดอลลาร์สหรัฐ (USD)** ขึ้นอยู่กับฤดูกาล โปรดทราบ ประกันอุบัติเหตุที่รวมอยู่ในโปรแกรมทัวร์ไม่ครอบคลุมกิจกรรมพิเศษ ไม่ครอบคลุมการขึ้นบอลลูน และเครื่องร้อนทุกประเภท ดังนั้นขึ้นอยู่กับดุลยพินิจของท่าน
- 2. รถจี๊ปทัวร์ (Jeep Tour)** สำหรับท่านใดที่สนใจชมความสวยงามของเมืองคัปปาโดเกียบริเวณภาคพื้นดิน โปรแกรมจำเป็นต้องออกจากโรงแรมประมาณ 05.00 - 06.00 น. โดยมีรถท้องถิ่นมารับ เพื่อชมความสวยงามโดยรอบของเมืองคัปปาโดเกียบริเวณภาคพื้นดินในบริเวณที่รถเล็กสามารถทะลุไปได้ ใช้เวลาอยู่บนรถจี๊ป ประมาณ 1 ชั่วโมง ค่าใช้จ่ายเพิ่มเติมในการนั่งรถจี๊ปอยู่ที่ ท่านละ 100 - 150 เหรียญดอลลาร์สหรัฐ (USD) ขึ้นอยู่กับฤดูกาล โปรดทราบ ประกันอุบัติเหตุที่รวมอยู่ในโปรแกรมทัวร์ไม่ครอบคลุมกิจกรรมพิเศษ ไม่ครอบคลุมการขึ้นบอลลูน และเครื่องร้อนทุกประเภท ดังนั้นขึ้นอยู่กับดุลยพินิจของท่าน
- 3. รถมัสแตงโบราณ (Mustang Classic Car)** สำหรับท่านใดที่สนใจชมความสวยงามของเมืองคัปปาโดเกียบริเวณภาคพื้นดิน โปรแกรมจำเป็นต้องออกจากโรงแรม ประมาณ 05.00 - 06.00 น. โดยมีรถท้องถิ่นมารับ เพื่อชมความสวยงามโดยรอบของเมืองคัปปาโดเกีย บริเวณภาคพื้นดินในบริเวณที่รถเล็กสามารถเดินทางไปได้ ใช้เวลาประมาณ 1 ชั่วโมง จำกัดโดยสารไม่เกิน 3 ท่าน/คัน ค่าใช้จ่ายเพิ่มเติมในการนั่งรถมัสแตงโบราณอยู่ที่ ท่านละ 100 - 150 เหรียญดอลลาร์สหรัฐ (USD) ขึ้นอยู่กับฤดูกาล โปรดทราบ ประกันอุบัติเหตุที่รวมอยู่ในโปรแกรมทัวร์ไม่ครอบคลุมกิจกรรมพิเศษ ไม่ครอบคลุมการขึ้นบอลลูน และเครื่องร้อนทุกประเภท ดังนั้นขึ้นอยู่กับดุลยพินิจของท่าน

คำแนะนำ

- เนื่องด้วยข้อกำหนดของเวลา ท่านจำเป็นต้องเลือกซื้อตั๋วแพคเกจทัวร์เสริมอย่างใด อย่างหนึ่ง
- ท่านที่เมารถ กรุณาทานยาแก้เมารถล่วงหน้าอย่างน้อยครึ่งก่อนออกเดินทาง และควรแจ้งให้หัวหน้าทัวร์ทราบตั้งแต่วันที่ออกเดินทาง (ตั้งแต่อายุประเทศไทย เพื่อเตรียมยาแก้เมารถจากประเทศไป)
- กิจกรรมนี้ ไม่อนุญาตให้ผู้ที่เป็นโรคหัวใจขั้นรุนแรง, ตั้งครรภ์ หรือ เด็กอายุต่ำกว่า 7 ปี เข้าร่วมโดยเด็ดขาด กรณีเกิดความเสียหายไม่ว่ากรณีใดๆ ทางบริษัทขอสงวนสิทธิ์ในการรับผิดชอบทุกกรณี
- สำหรับท่านที่ไม่ร่วมในโปรแกรมเสริมพิเศษ ท่านจำเป็นต้องพักผ่อนรอคณะอยู่ที่โรงแรมที่พัก



นำท่านเดินทางสู่ **เมืองเกอเรเม (Goreme)** เป็นเมืองที่ตั้งอยู่ในอาณาบริเวณของเมืองคัปปาโดเกียในตอนกลางของอานาโตเลียประเทศตุรกี เป็นที่ตั้งถิ่นฐานของผู้คนมาตั้งแต่สมัยโรมัน และเป็นสถานที่ที่ชาวคริสเตียนยุคแรกใช้ในการเป็นที่หลบหนีภัยจากการไล่ทำร้ายและสังหารก่อนที่คริสตศาสนาจะเป็นของจักรวรรดิ ที่จะเห็นได้จากคริสตศาสนานานาจำนวนมากที่ตั้งอยู่ในบริเวณนี้ เป็นเมืองที่มีชื่อเสียงในด้านการทอพรม และการผลิตเครื่องเซรามิก ล้ำค่าที่มีชื่อเสียงโด่งดังไปทั่วโลก

จากนั้นนำท่านเข้าชม **เมืองใต้ดิน (Underground City)** เป็นสถานที่ที่ผู้นับถือศาสนาคริสต์ใช้หลบภัยชาวโรมัน ที่ต้องการทำลายล้างพวกนับถือศาสนาคริสต์ ภายในมีโซนห้องต่างๆ อาทิ ห้องนอน ห้องน้ำ ห้องครัว ห้องหมักไวน์ ห้องประชุม คอกสัตว์ โบสถ์ บ่อน้ำ บางห้องเป็นห้องโถงกว้างว่ากันว่าสามารถจุคนได้มากกว่า 30,000 คน และระบบระบายอากาศที่ดี แต่อากาศค่อนข้างบางเบา เพราะอยู่ลึกและทางเดินบางช่วงอาจค่อนข้างแคบจนเดินสวนกันไม่ได้ ควรใช้ความระมัดระวังในการรับลงไปชมเมืองใต้ดินแห่งนี้



จากนั้นนำท่านเข้าชม **พิพิธภัณฑสถานกลางแจ้งเกอเรเม (Open Air Museum of Goreme)** ที่ได้รับการขึ้นทะเบียนเป็นมรดกโลกโดยองค์การสหประชาชาติ หรือ ยูเนสโก เมื่อปี ค.ศ. 1985 ซึ่งเป็นความคิดของชาวคริสต์ที่ต้องการเผยแพร่ศาสนาโดยการขุดถ้ำเป็นจำนวนมากเพื่อสร้างโบสถ์ และยังเป็น การป้องกันการรุกรานของชนเผ่าลัทธิอื่นที่ไม่เห็นด้วยกับศาสนาคริสต์

เที่ยง

บริการอาหารกลางวัน ณ ภัตตาคารอาหารท้องถิ่น

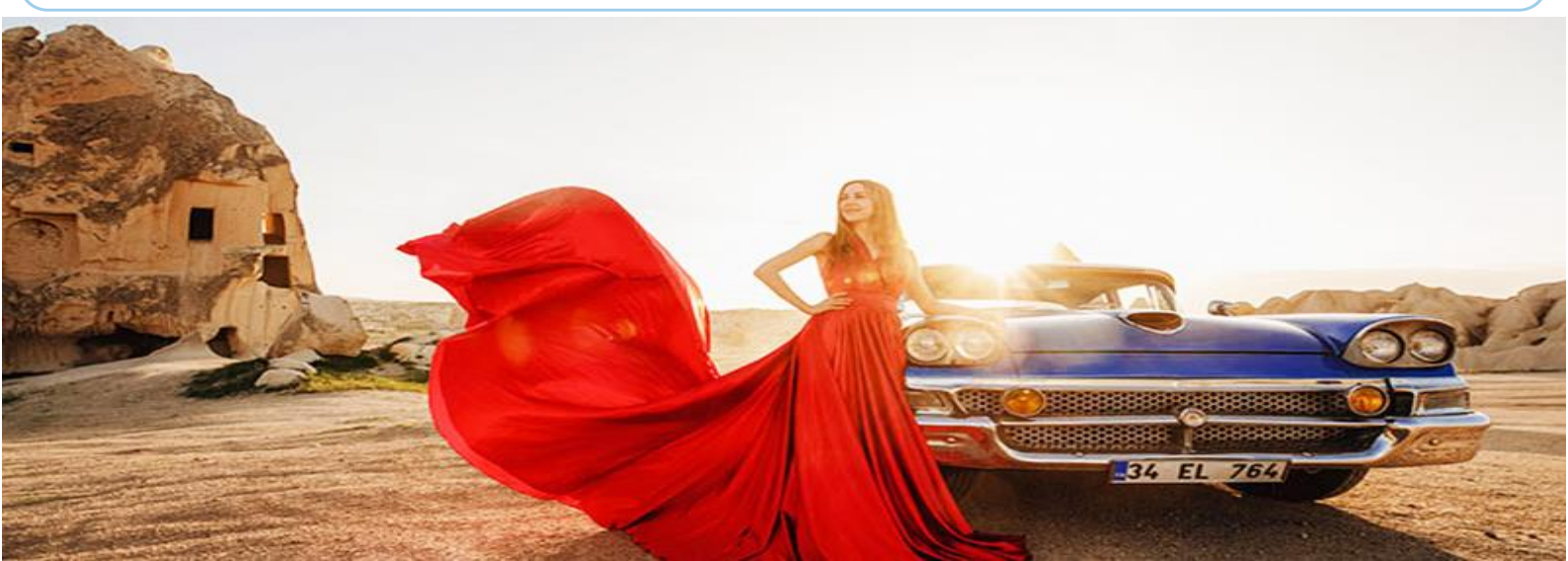
ย่นำท่านเดินทางสู่ **หุบเขาอุชิซาร์ (Uchisar Valley)** ให้ท่านได้ถ่ายภาพด้านหน้า เป็นหุบเขาคลายจอมปลอกขนาดใหญ่ ใช้เป็นที่อยู่อาศัย ซึ่งหุบเขาแห่งนี้มีรูพรุน มีรอยเจาะ รอยขีด อันเกิดจากฝีมือมนุษย์ไปเกือบทั่วทั้งภูเขา เพื่อเอาไว้เป็นที่อยู่อาศัย อุชิซาร์ คือ บริเวณที่สูงที่สุดของบริเวณโดยรอบ ดังนั้นในอดีตอุชิซาร์ มีไว้ทำหน้าที่เป็นป้อมปราการที่เกิดขึ้นเองตามธรรมชาติเอาไว้สอดส่องข้าศึกยามมีภัยอีกด้วย



จากนั้นนำท่านเดินทางสู่ **หุบเขานกพิราบ (Pigeon Valley)** เป็นหน้าผาที่ชาวเมืองโบราณได้ขุดเจาะเป็นรู เพื่อให้นกพิราบเข้าไปทำรังอาศัยอยู่ เนื่องจากสมัยก่อนชาวเมืองใช้นกพิราบมีหน้าที่เป็นผู้ส่งสารสำคัญในแถบละแวกนั้น และยังเป็นสัตว์เลี้ยงอีกด้วย

นำท่านผ่านชมวิวทิวทัศน์ของ **หุบเขาเกอเรเม (Goreme Valley)** ด้วยลักษณะภูมิประเทศที่แปลกตาของแท่งหินที่ถูกกัดเซาะและกลายเป็นรูปทรงต่างๆ ที่งดงาม ให้ท่านได้ดื่มด่ำไปกับทัศนียภาพของธรรมชาติด้วยความประทับใจ

นำท่านเดินทางชม **พิพิธภัณฑสถานเครื่องปั้นดินเผาเอวานอส (Avanos Village)** เป็นหมู่บ้านเก่าแก่เล็กๆ มีลักษณะสถาปัตยกรรมออตโตมันแบบดั้งเดิม นำท่านเข้าเยี่ยมชม **โรงงานเซรามิก (Ceramic Factory)** จากนั้นนำท่านเดินทางเข้าเยี่ยมชม **โรงงานทอพรม (Carpet Factory)** เพื่อให้ท่านได้ชมการผลิตกรรมวิธีการผลิตสินค้าพื้นเมืองที่มีคุณภาพและชื่อเสียงโด่งดังไปทั่วโลก และนำท่านชม **โรงงานเครื่องประดับ (Jewelry Factory)** เพื่อให้ท่านได้ชมการผลิตกรรมวิธีการผลิตสินค้าพื้นเมืองที่มีคุณภาพและชื่อเสียงโด่งดังไปทั่วโลก อิสระให้ท่านได้เลือกซื้อสินค้า



พิเศษ! ก่อนอำลา เมืองคัปปาโดเกีย ทุกคนจะได้ถ่ายรูปกับ Classic Car รถโบราณแสนสวย หากสภาพอากาศไม่เอื้ออำนวยหรือรถเสีย ไม่สามารถทำการคืนเงินได้

ค่ำ

อาหารค่ำอิสระตามอัธยาศัย

นำท่านเดินทางสู่ **สนามบินไกเชรี** ประเทศตุรกี

20.25 นำท่านออกเดินทางสู่ **สนามบินอิสตันบูล** ประเทศตุรกี โดยสายการบิน **Turkish Airlines** เที่ยวบินที่ **TK2021**

21.55 เดินทางถึง **สนามบินอิสตันบูล** ประเทศตุรกี เพื่อรอต่อเครื่อง

Day8 **สนามบินอิสตันบูล – สนามบินสุวรรณภูมิ**

01.45 นำท่านออกเดินทางสู่ **สนามบินสุวรรณภูมิ** ประเทศไทย โดยสายการบิน **Turkish Airlines** เที่ยวบินที่ **TK068**
(บริการอาหารและเครื่องดื่มบนเครื่อง)

15.25 เดินทางถึง **สนามบินสุวรรณภูมิ** ประเทศไทย โดยสวัสดิภาพ พร้อมความประทับใจ

✔ อัตราค่าบริการนี้รวม



ค่าตัวเครื่องบินไป-กลับพร้อมคณะ



ค่าภาษีสนามบินทุกแห่งที่มี



ค่าน้ำหนักกระเป๋าสัมภาระ
เป็นไปตามสายการบินกำหนด



ค่าจ้างมัคคุเทศก์คอยบริการตลอด
การเดินทาง



ค่าอาหารตามมือที่ระบุในรายการ



ค่ารถรับ-ส่ง และนำเที่ยวตามรายการ



ค่าที่พักตามที่ระบุในรายการ
พักห้องละ 2-3 ท่าน



ค่าเข้าชมสถานที่ต่างๆ ตามรายการ



ค่าประกันอุบัติเหตุระหว่างเดินทาง
วงเงินท่านละ 1,000,000 บาท
เงื่อนไขตามกรมธรรม์



ค่าบริการซึ่งได้รวมภาษีมูลค่าเพิ่ม 7% แล้ว
ถ้าบริษัทสามารถ หัก ภาษี ณ ที่จ่าย 3%
(ยอดก่อนภาษีมูลค่าเพิ่ม)



ฟรีวีซ่า



ค่าน้ำดื่มวันละ 2 ขวดต่อท่าน

✘ อัตราค่าบริการนี้ไม่รวม



ค่าใช้จ่ายส่วนตัวนอกเหนือจากรายการที่ระบุ เช่น ค่าทำหนังสือเดินทาง, ค่าโทรศัพท์, ค่าโทรศัพท์
ทางไกล, ค่าอินเทอร์เน็ต, ค่าซักรีด, มีนิบาร์ในห้อง (กรุณาสอบถามจากหัวหน้าทัวร์ก่อนการใช้บริการ)



ค่าดำเนินการอื่นๆ สำหรับผู้ที่ไม่ได้ถือหนังสือเดินทางสัญชาติไทย ค่าดำเนินการ
แจ้งเข้า-ออกประเทศ



ค่าอาหารพิเศษที่นอกเหนือจากรายการทัวร์กำหนด และ รวมถึงการริเคเวสอาหารพิเศษต่างๆ
เช่น อาหารเจ มังสวิรัติ อาหารทะเล เป็นต้น



ค่าบริการอื่นๆ เพิ่มของสายการบิน เช่น ที่นั่ง อาหาร วิลแชร์ และ บริการเสริมอื่น (ถ้ามี)



ค่าทิปคนขับรถ หัวหน้าทัวร์และมัคคุเทศก์ท้องถิ่น



ค่าตรวจ RT-PCR ตลอดการเดินทางและค่าแพ็คเกจ Test & Go

เงื่อนไขการยกเลิกการเดินทาง

1. กรณีที่นักท่องเที่ยวต้องการ **ขอยกเลิกการเดินทาง เลื่อน หรือ เปลี่ยนแปลงการเดินทาง**

นักท่องเที่ยว (ผู้มีรายชื่อในเอกสารการจอง) จะต้อง อีเมล เพื่อลงนามในเอกสารแจ้งยืนยันยกเลิกการจอง กับทางบริษัทเป็นลายลักษณ์อักษรเท่านั้น ทางบริษัทไม่รับยกเลิกการจองผ่านทางโทรศัพท์ ไม่ว่าจะกรณีใดๆ ทั้งสิ้น

2. กรณีนักท่องเที่ยวต้องการ **ขอรับเงินค่าบริการคืน** กรุณาส่งเอกสารทางอีเมล เอกสารที่ใช้ประกอบการขอรับเงินคืนรายละเอียดดังนี้

- หน้าสมุดบัญชีธนาคารที่ต้องการให้นำเงินเข้า
- ใบเรียกเก็บเงิน หรือ หลักฐานการชำระค่าบริการต่างๆ ทั้งหมด
- พาสปอร์ตหน้าแรกของผู้เดินทาง

**** กรณีมอบอำนาจจะต้องมีหนังสือมอบอำนาจ และ สำเนาบัตรประชาชนของผู้รับมอบอำนาจ ****

เงื่อนไขการคืนเงินค่าบริการดังนี้

แจ้งยกเลิกก่อนเดินทาง
ตั้งแต่ 30 วันขึ้นไป

คืนค่าใช้จ่ายทั้งหมด หรือ หักค่าใช้จ่ายจริงที่เกิดขึ้น
(กรณีวันเดินทางตรงกับช่วงวันหยุดนักขัตฤกษ์ ไม่ว่าจะวันใดวันหนึ่ง ทางบริษัทขอสงวนสิทธิ์ในการยกเลิกการเดินทางไม่น้อยกว่า 55 วัน)

แจ้งยกเลิกก่อนเดินทาง
15-29 วัน

เก็บค่าใช้จ่ายท่านละ 50% ของค่าทัวร์
หรือ หักค่าใช้จ่ายจริงที่เกิดขึ้น
(กรณีที่มีค่าใช้จ่ายตามจริงมากกว่ากำหนด ทางบริษัทขอสงวนสิทธิ์ในการเรียกเก็บค่าใช้จ่ายเพิ่ม)

แจ้งยกเลิกก่อนเดินทาง
0-14 วัน

เก็บค่าใช้จ่ายท่านละ 100% ของค่าทัวร์



ข้อมูลสำคัญเกี่ยวกับโรงแรมที่พักที่ท่านควรรทราบ

1. เนื่องจากการวางแผนผังห้องพักของแต่ละโรงแรมแตกต่างกัน

เช่น ห้องพักแบบห้องเดี่ยว (Single) ห้องพักแบบห้องคู่ 2 ท่าน (Twin/Double) และ ห้องพักแบบ 3 ท่าน / 3 เตียง (Triple Room) จึงอาจทำให้ห้องพักแต่ละประเภท อาจจะไม่ติดกัน หรือ อยู่คนละชั้นกัน และบางโรงแรมอาจจะไม่มียุทธศาสตร์ห้องพักแบบ 3 ท่าน ซึ่งถ้าต้องการเข้าพัก 3 ท่าน อาจจะต้องเป็น 1 เตียงใหญ่ กับ 1 เตียงพับเสริม หรือ อาจมีความจำเป็นต้องแยกห้องพักเป็นห้องคู่ 1 ห้อง (Twin/Double) และ ห้องเดี่ยว 1 ห้อง (Single) ไม่ว่ากรณีใดๆ ทางบริษัทขอสงวนสิทธิ์ในการเรียกเก็บค่าบริการเพิ่มตามจริงที่เกิดขึ้นจากนักท่องเที่ยว

2. กรณีที่มีงานจัดประชุมนานาชาติ (Trade Fair) เป็นผลให้ค่าโรงแรมสูงขึ้นมาก และ

ห้องพักในเมืองเต็ม บริษัทฯ ขอสงวนสิทธิ์ในการปรับเปลี่ยน หรือย้ายเมืองเพื่อให้เกิดความเหมาะสม

3. โดยส่วนใหญ่ตามธรรมเนียม ของห้องพักจะเป็นห้องพักที่ห้ามสูบบุหรี่

(Non Smoking Room) โดยทางโรงแรมอาจมีการติดตั้งอุปกรณ์ดับจับควันไว้ในห้อง กรณีที่มีการลักลอบสูบบุหรี่ในห้องพัก และถูกตรวจสอบได้ ผู้เข้าพักจำเป็นต้องชำระค่าปรับกับโรงแรมโดยตรง โดยค่าปรับขึ้นอยู่กับเงื่อนไขของแต่ละโรงแรม



ข้อมูลสำคัญเกี่ยวกับสายการบินที่ท่านควรรทราบ

1. เกี่ยวกับที่นั่งบนเครื่องบิน เนื่องจากบัตรโดยสาร เป็นแบบหมู่คณะ (ราคาพิเศษ)

สายการบินจึงขอสงวนสิทธิ์ในการเลือกที่นั่งบนเครื่องบินทุกกรณี แต่ทางบริษัทจะพยายามให้มากที่สุด ให้ลูกค้าผู้เดินทางที่มาด้วยกันได้นั่งด้วยกัน หรือใกล้กันให้มากที่สุดเท่าที่จะสามารถทำได้

2. กรณีที่ท่านเป็นมุสลิม หรือ นับถือศาสนาอิสลาม หรือ แพ้อาหารบางประเภท โปรด

ระบุมาให้ชัดเจนในขั้นตอนการจอง กรณีที่แจ้งล่วงหน้าก่อนเดินทางกะทันหัน อาจมีค่าใช้จ่ายเพิ่มเพื่อชำระกับเมนูใหม่ที่ต้องการ เพราะเมนูเดิมของคุณ ไม่สามารถยกเลิกได้

3. บางสายการบินอาจมีเงื่อนไขเกี่ยวกับการให้บริการอาหารบนเครื่องบินแตกต่างกัน ขอ

ให้ท่านทำความเข้าใจถึงวัฒนธรรมประจำชาติ ของแต่ละสายการบินที่กำลังให้บริการท่านอยู่

4. สายการบินอาจมีการงดเสิร์ฟอาหาร และเครื่องดื่ม หรือเปลี่ยนแปลงรูปแบบ

อาหาร ขึ้นอยู่กับสายการบินเป็นผู้กำหนด



เงื่อนไข และข้อควรทราบอื่นๆ ทัวไป ที่ท่านควรทราบ

1. ทัวรนี้สำหรับผู้มีวัตถุประสงค์เพื่อการท่องเที่ยวเท่านั้น
2. ทัวรนี้ขอสงวนสิทธิ์สำหรับผู้เดินทางที่ถือหนังสือเดินทางธรรมดา (หน้าปกสีน้ำตาล / เลือดหมู) เท่านั้น กรณีที่ท่านถือหนังสือเดินทางราชการ (หน้าปกสีน้ำเงินเข้ม) หนังสือเดินทางทูต (หน้าปกสีแดงสด) และต้องการเดินทางไปพร้อมคณะทัวร อันมีวัตถุประสงค์เพื่อการท่องเที่ยว โดยไม่มีจดหมายเชิญ หรือ เอกสารใดเชื่อมโยงเกี่ยวกับการขออนุญาตการใช้หนังสือเดินทางพิเศษอื่นๆ หากไม่ผ่านการอนุมัติของเคาน์เตอร์เช็คอิน ด้านตรวจคนเข้าเมือง ทั้งฝั่งประเทศไทย (ต้นทาง) ขาออก และ ต่างประเทศ (ปลายทาง) ขาเข้า ไม่ว่ากรณีใดก็ตาม ทางบริษัทขอสงวนสิทธิ์ไม่รับผิดชอบความผิดพลาดที่จะเกิดขึ้นในส่วนนี้ ไม่ว่าส่วนใดส่วนหนึ่ง
3. ทัวรนี้เป็นทัวรแบบเหมาจ่ายล่วงหน้าเรียบร้อยแล้วทั้งหมด หากท่านไม่ได้ร่วมเดินทางหรือใช้บริการตามที่ระบุไว้ในรายการ ไม่ว่าจะบางส่วนหรือทั้งหมด หรือถูกปฏิเสธการเข้า-ออกเมือง หรือด้วยเหตุผลใดๆ ก็ตาม ทางบริษัทขอสงวนสิทธิ์ไม่คืนเงินค่าบริการ ไม่ว่าจะบางส่วนหรือทั้งหมดให้แก่ท่านไม่ว่ากรณีใดๆ ก็ตาม
4. ทางบริษัทขอสงวนสิทธิ์ไม่รับผิดชอบค่าเสียหายจากความผิดพลาดในการสะกดชื่อ นามสกุล คำนำหน้าชื่อ เลขที่หนังสือเดินทาง เลขที่วีซ่า และอื่นๆ เพื่อใช้ในการจองตั๋วเครื่องบิน ในกรณีที่นักท่องเที่ยว หรือ เอเยนต์ไม่ได้ส่งหน้าหนังสือเดินทาง และ หน้าวีซ่ามาให้กับทางบริษัทพร้อมการชำระเงินมัดจำหรือส่วนที่เหลือทั้งหมด
5. ทางบริษัทขอสงวนสิทธิ์ในการเปลี่ยนแปลงรายการการเดินทางตามความเหมาะสม เพื่อให้สอดคล้องกับ สถานการณ์ ภูมิอากาศ และเวลา ณ วันที่เดินทางจริงของประเทศที่ท่านเดินทาง ทั้งนี้ ทางบริษัทจะคำนึงถึงความปลอดภัย และ ประโยชน์ของลูกค้าเป็นสำคัญ
6. ทางบริษัทขอสงวนสิทธิ์ไม่รับผิดชอบต่อความเสียหายหรือค่าใช้จ่ายใดๆ ที่เพิ่มขึ้นของนักท่องเที่ยวที่ไม่ได้เกิดจากความผิดของทางบริษัท เช่น ภัยธรรมชาติ การจลาจล การนัดหยุดงาน การปฏิวัติ อุบัติเหตุ ความเจ็บป่วย ความสูญหายหรือเสียหายของสัมภาระ ความล่าช้า เปลี่ยนแปลง หรือการบริการของสายการบิน เหตุสุดวิสัยอื่น เป็นต้น
7. อัตราค่าบริการนี้คำนวณจากอัตราแลกเปลี่ยนเงินตราต่างประเทศ ณ วันที่ทางบริษัทเสนอราคา ดังนั้น ทางบริษัทขอสงวนสิทธิ์ในการปรับราคาค่าบริการเพิ่มขึ้น ในกรณีที่มีการเปลี่ยนแปลงอัตราแลกเปลี่ยนเงินตราต่างประเทศ ค่าตัว เครื่องบิน ค่าภาษีน้ำมัน ค่าภาษีสนามบิน ค่าประกันภัยสายการบิน การเปลี่ยนแปลงเที่ยวบิน ฯลฯ ที่ทำให้ต้นทุนสูงขึ้น
8. บัตรคุณศัพท์ พนักงาน หรือตัวแทนของทางบริษัท ไม่มีอำนาจในการให้คำสัญญาใดๆ แทนบริษัท เว้นแต่มีเอกสารลงนามโดยผู้มีอำนาจของบริษัทกำกับเท่านั้น
9. นักท่องเที่ยวต้องมีความพร้อมในการเดินทางทุกประการ หากเกิดเหตุสุดวิสัยใดๆ ระหว่างรอการเดินทาง อันไม่ใช่เหตุที่เกี่ยวข้องกับทางบริษัท อาทิ วีซ่าไม่ผ่าน เกิดอุบัติเหตุที่ไม่สามารถควบคุมได้ นอกเหนือการควบคุมและคาดหมาย ทางบริษัทจะรับผิดชอบคืนค่าทัวรเฉพาะส่วนที่บริษัทยังไม่ได้ชำระแก่ทางผู้ค้าของทางบริษัท หรือจะต้องชำระตามข้อ ตกลงแก่ผู้ค้าตามหลักปฏิบัติเท่านั้น
10. คณะทัวรนี้ เป็นการชำระค่าใช้จ่ายทั้งหมดแบบผูกขาดกับตัวแทนบริษัทที่ได้รับการรับรองอย่างถูกต้อง ณ ประเทศปลายทาง ซึ่งบางส่วนของโปรแกรมอาจจำเป็นต้องท่องเที่ยวอันเป็นไปตามนโยบายของประเทศปลายทางนั้นๆ กรณีที่ท่านไม่ต้องการใช้บริการส่วนใดส่วนหนึ่ง ไม่ว่ากรณีใดก็ตาม จะไม่สามารถคืนค่าใช้จ่ายให้ได้ และ อาจมีค่าใช้จ่ายเพิ่มเติมขึ้น ตามมาเป็นบางกรณี ทางบริษัทขอสงวนสิทธิ์ในการเรียกเก็บค่าใช้จ่ายที่เกิดขึ้นจริงทั้งหมดกับผู้เดินทาง กรณีที่เกิดเหตุการณ์นี้ขึ้น ไม่ว่ากรณีใดก็ตาม
11. กรณีลูกค้าที่จองเฉพาะทัวรไม่รวมบัตรโดยสารโดยเครื่องบิน (จอยด์แลนด์ทัวร ชื่อตัวเครื่องบินแยกเอง) ในวันเริ่มทัวร (วันที่หนึ่ง) ท่านจำเป็นจะต้องมารอคณะท่านั้น ทางบริษัทไม่สามารถให้คณะ รอท่านได้ ไม่ว่ากรณีใดก็ตาม กรณีที่ไฟล์ทของท่านถึงช้ากว่าคณะ และ ยืนยันเดินทาง ท่านจำเป็นจะต้องเดินทางตามคณะไปยังเมือง หรือ สถานที่ท่องเที่ยวที่ท่านอยู่ในเวลานั้นๆ กรณีนี้ จะมีค่าใช้จ่ายเพิ่ม ท่านจำเป็นจะต้องชำระค่าใช้จ่ายที่ใช้ในการเดินทางด้วยตนเองทั้งหมดเท่านั้น ไม่ว่า กรณีใดก็ตาม และ ทางบริษัทขอสงวนสิทธิ์ไม่สามารถชดเชย หรือ ทดแทน หากท่านไม่ได้ท่องเที่ยวเมือง หรือ สถานที่ท่องเที่ยวใดๆ สถานที่หนึ่ง ทุกกรณี เนื่องจากเป็นการชำระแบบเหมาจ่ายกับตัวแทนแล้วทั้งหมด



ก่อนออกเดินทางนอกประเทศ



ติดตั้งแอปพลิเคชัน หมอพร้อม



มีวีซ่าเข้าพาสปอร์ต

ลงทะเบียนใน APP หมอพร้อม



ได้รับวัคซีนครบถ้วนแล้ว

ต้องได้รับอย่างน้อย 14 วัน ก่อนการเดินทาง



มีผลตรวจโควิดโดยวิธี RT-PCR เป็นลบ

โดยผลออกภายใน 48 หรือ 72 ชั่วโมง ก่อนออกเดินทาง

ค่าใช้จ่ายไม่รวมในค่าทัวร์



ลงทะเบียน THAILAND PASS ก่อนออกจาก

ประเทศไทยอย่างน้อย 7 วัน เพื่อรับ QR CODE ทางอีเมล

ไว้แสดงให้กับเจ้าหน้าที่ฯ ตอนเข้าประเทศไทย

ช่วงเวลาระหว่างออกเดินทาง

หากต้องตรวจโควิดหลังจากถึงประเทศปลายทางตามมาตรการเข้า-ออกประเทศโดยมีเจ้าหน้าที่ ๆ

มาทำการตรวจ RT-PCR (ค่าใช้จ่ายในส่วนนี้ไม่รวมอยู่ในค่าทัวร์)

เดินทางกลับเข้าประเทศไทย

1

เตรียม QR CODE ที่ได้รับจากการลงทะเบียน THAILAND PASS เพื่อแสดงต่อเจ้าหน้าที่สายการบิน และเจ้าหน้าที่ คม.ไทย กรณีไม่มี QR CODE ท่านอาจถูกปฏิเสธการเดินทางเข้าไทย

2

Test & Go

เงื่อนไข

- เดินทางมาจากประเทศ / พื้นที่ ตามที่รัฐกำหนดรายชื่อประเทศพื้นที่
- ได้รับวัคซีนครบตามเกณฑ์อย่างน้อย 14 วันก่อนเดินทาง
- จองที่พักในโรงแรม SHA Extra+ หรือ AQ Hotel 1 คืน รายชื่อที่พัก SHA Extra+ / AQ Hotel

หรือ

Alternative Quarantine

เงื่อนไข

- เดินทางมาจากประเทศ / พื้นที่ ตามที่รัฐกำหนดรายชื่อประเทศพื้นที่
- ได้รับวัคซีนครบตามเกณฑ์อย่างน้อย 14 วันก่อนเดินทาง
- เดินทางเข้าประเทศ เข้าพักใน AQ หรือโรงแรม 7/10/14 วัน

หมายเหตุ

- ✓ แต่ละประเทศมีเงื่อนไขให้นักท่องเที่ยวจะต้องมีประกันสุขภาพและประกันการเดินทางที่แตกต่างกัน (ค่าประกันไม่รวมอยู่ในค่าทัวร์ ค่าใช้จ่ายขึ้นอยู่กับแต่ละประเทศนั้นๆ)
- ✓ เที่ยวบินต่างๆ ว่างคันสามารถเปลี่ยนแปลงตามความเหมาะสมโดยมีต้องแจ้งให้ทราบล่วงหน้า
- ✓ ทั้งนี้ทางบริษัทฯ ยึดตามประกาศของทางรัฐฯและประเทศที่เดินทางเป็นหลัก ทางบริษัทฯจะคำนึงถึงความปลอดภัยและประโยชน์ของผู้เดินทางเป็นสำคัญ
- ✓ กรุณาอ่านเงื่อนไขข้อตกลงอย่างละเอียดก่อนทำการจองทัวร์หรือชำระค่าบริการ จากนั้นจะถือว่าผู้เดินทางรับทราบตามข้อกำหนด
- ✓ หากเกิดความเสียหายใดๆขึ้น ทางบริษัทฯจะไม่รับผิดชอบทุกรณี