



บริษัท ไชยีส ทราเวล จำกัด
Siamese Travel Company Limited
1 อาคารอิมพีร์ ทาวเวอร์ ชั้นที่ 47 ยูนิต 4709
ถนนสาทรใต้ แขวงยานนาวา เขตสาทร
กรุงเทพมหานคร 10120
ทะเบียนนิติบุคคล 0105564043323
ใบอนุญาตประกอบธุรกิจนำเที่ยว 11/10594

Office : (66) 02 095 4447
Hotline : (66) 081 485 4477
Hotline : (66) 081 420 3663

info@siamesetravels.com
www.siamesetravels.com
www.siamesetravels.net



BT-HAN47_FD_FEB - OCT 2026_SAPA HANOI NINH BINH

BEST VIETNAM

BT-HAN47_FD

4 วัน | 3 คืน

มัทศจรรย์
เวียดนาม
ฮานอย • ซาปา • ฟานซิปัน

16,999.- ราคาเริ่มต้น

📅 เดินทาง ก.พ.-ต.ค. 69

ที่สุดของธรรมชาติ
แห่ง **"เวียดนามเหนือ"**

ล่องเรือตามก๊ิก

moana sapa

เมืองซาปา

🧳 น้ำหนักกระเป๋า **20Kg.**

🏠 **พักรัองแรม 4 คาว** ทุกคืน

🍴 **อาหาร 11 มื้อ**

ชมมาจันบั้นโด ซาปา หลังคาอินโดจีน นั้งรกรางและกระซำชันเงา ฟานซิปัน หมู่บ้านชาวเงา Cat Cat Village พิเศษ ซาบูแชลมอน+ไวน์แดง



บริษัท ซิแอมส์ ทราเวล จำกัด
Siamese Travel Company Limited
1 อาคารเอ็มไพร์ ทาวเวอร์ ชั้นที่ 47 ชุดที่ 4709
ถนนสาทรใต้ แขวงยานนาวา เขตสาทร
กรุงเทพมหานคร 10120
ทะเบียนนิติบุคคล 0105564043323
ใบอนุญาตประกอบธุรกิจนำเที่ยว 11/10594

Office : (66) 02 095 4447
Hotline : (66) 081 485 4477
Hotline : (66) 081 420 3663

info@siamesetravels.com
www.siamesetravels.com
www.siamesetravels.net



มหัตถ์จรรยา

Vietnam

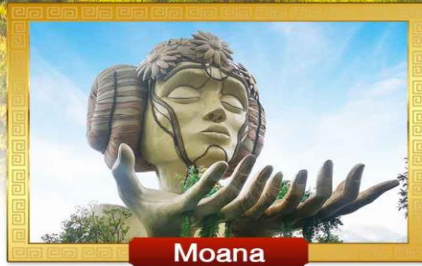
ฮานอย • ซาปา • ฟานซีปัน

TTT TSM
BT-HAN47_FD
4 วัน | 3 คืน

☑️ นาพันบิโนโต ซาปา หลังคาอินโดจีน

☑️ นั่งรถรางและกระเช้าขึ้นเขา ฟานซีปัน

☑️ หมู่บ้านชาวเขา Cat Cat Village



Moana



ล่องเรือตามก๊ัก

เดินทางโดยสายการบินแอร์เอเชีย

📷 อาหาร : 11 มื้อ

🏨 โรงแรม : 4 ดาว



FLIGHT : FD642 DMK 06:40 → → HAN 08:30
FLIGHT : FD645 HAN 20:55 → → DMK 22:45

วันที่	รายการทัวร์	อาหาร			โรงแรม
		เช้า	กลางวัน	เย็น	
1	• ตอนเมือง กรุงเทพฯ • สนามบินนอยโบ เวียดนาม • ลาวไก • ซาปา • โบสถ์หินซาปา • ทะเลสาบซาปา • ซุปบั้งโนซิม่าเกี๊ต	✓	✓	✓	SAPA CHARM หรือเทียบเท่า 4 ดาว มาตรฐานเวียดนาม
2	• ซาปา • นั่งรถรางขึ้นกระเช้าฟานซีปัน • Moana Sapa • หมู่บ้านชาวเขาก๊ักก๊ัก	✓	✓	✓	SAPA CHARM หรือเทียบเท่า 4 ดาว มาตรฐานเวียดนาม
3	• ฮานอย • ร้านเชิ้อไม้ • จัตุรัสบาติญ • โบสถ์ฮานอย • ทะเลสาบคินดาบ • สะพานแสงอาทิตย์ • วัดหังจ็อกชิน • ซุปบั้งถนน 36 สาย	✓	✓	✓	GLOUD HOTEL หรือเทียบเท่า 4 ดาว มาตรฐานเวียดนาม
4	• นิงห์บิงห์ • ล่องเรือตามก๊ัก • ฮานอย • ตอนเมือง กรุงเทพฯ	✓	✓	Banh Mi	

รายการทัวร์อาจมีสลับปรับเปลี่ยนตามความเหมาะสม โดยดูสถานการณ์หน้างานเป็นหลัก แต่จะเที่ยวครบทุกรายการ





บริษัท ซิเอมส์ ทราเวล จำกัด
Siamese Travel Company Limited
1 อาคารเอ็มโพร่า ทาวเวอร์ ชั้นที่ 47 ซอยปัด 47/09
ถนนสาทรใต้ แขวงยานนาวา เขตสาทร
กรุงเทพมหานคร 10120
ทะเบียนนิติบุคคล 0105564043323
ใบอนุญาตประกอบธุรกิจนำเที่ยว 11/10594

Office : (66) 02 095 4447
Hotline : (66) 081 485 4477
Hotline : (66) 081 420 3663

info@siamesetravels.com
www.siamesetravels.com
www.siamesetravels.net



BT-HAN47_FD_FEB - OCT 2026_SAPA HANOI NINH BINH

โปรแกรมการเดินทาง 4 วัน 3 คืน : เดินทางโดยสายการบินแอร์เอเชีย

AirAsia

DMK	→	HAN
เที่ยวบิน	ออก	ถึง
FD642	06:40	08:30

HAN	→	DMK
เที่ยวบิน	ออก	ถึง
FD645	20.55	22.45

วันแรก **ดอนเมือง กรุงเทพฯ • สนามบินนอยไบ เวียดนาม • ลาวไก • ซาปา • โบสถ์หินซาปา**
ทะเลสาบซาปา • ซ้อปั้งไนซ์มาเก็ต 1๑ (เฟอ/กลางวัน/เย็น)

03.30 น. พร้อมกันที่ **สนามบินดอนเมือง อาคาร 1** ขาออก **ชั้น 3 ประตู 1 เคาน์เตอร์สายการบินไทยแอร์เอเชีย Thai Air Asia (FD)** โดยมีเจ้าหน้าที่อำนวยความสะดวกแก่ทุกท่าน



06.40 น. ออกเดินทางสู่ **กรุงฮานอย** โดยเที่ยวบิน **FD642 (ไม่รวมค่าอาหาร+เครื่องดื่มบนเครื่องบินไป-กลับ)**

08.30 น. เดินทางถึง **สนามบินนอยไบ** กรุงฮานอย ผ่านพิธีการตรวจคนเข้าเมืองเป็นที่เรียบร้อยแล้ว
(เวลาท้องถิ่นที่เวียดนาม เท่ากับประเทศไทย)

เช้า 1๑ **บริการอาหารเช้า ณ ร้านอาหาร (เฟอ เวียดนาม)**

เดินทางสู่**จังหวัดลาวไก** โดยเส้นทางด่วนจาก**กรุงฮานอย**ด้วยระยะทางกว่า 245 กิโลเมตร เดินทางต่อไปยัง เมืองซาปาซึ่งเป็นอำเภอหนึ่งตั้งอยู่ในจังหวัดลาวไก ด้วยระยะทางประมาณ 40 กิโลเมตร **(ใช้เวลาเดินทางโดยประมาณ 5 ชั่วโมง)** ตั้งอยู่สูงกว่าระดับน้ำทะเลประมาณ 1,500 เมตร

กลางวัน 1๑ **บริการอาหารกลางวัน ณ ร้านอาหาร**



บริษัท ไชยมิตร ทราเวล จำกัด
Siamese Travel Company Limited
1 อาคารเอ็มโพรว์ ทาวเวอร์ ชั้นที่ 47 ยูนิท 4709
ถนนสาทรใต้ แขวงยานนาวา เขตสาทร
กรุงเทพมหานคร 10120
ทะเบียนนิติบุคคล 0105564043323
ใบอนุญาตประกอบธุรกิจนำเที่ยว 11/10594

Office : (66) 02 095 4447
Hotline : (66) 081 485 4477
Hotline : (66) 081 420 3663

info@siamesetravels.com
www.siamesetravels.com
www.siamesetravels.net



BT-HAN47_FD_FEB - OCT 2026_SAPA HANOI NINH BINH



นำท่าน **ชมโบสถ์หินซาปา** ที่สร้างขึ้นโดยชาวฝรั่งเศส แต่เดิมมีชาวฝรั่งเศสจำนวนมากอาศัยอยู่ในเมืองนี้ ทำให้มีการสร้างโบสถ์นี้ขึ้นเพื่อให้ชาวฝรั่งเศสเข้าร่วมพิธีมิสซาในวัดหยุด แต่ในปัจจุบันได้มีการอนุรักษ์โบสถ์แห่งนี้ไว้เป็นที่รำลึกและยังเป็นสถานที่ท่องเที่ยวอีกแห่งหนึ่งที่มีความสวยงามเป็นอย่างมากในเมืองซาปา

จากนั้น

นำท่านชม **ทะเลสาบซาปา** ซึ่งเป็นทะเลสาบที่ตั้งอยู่บริเวณกลางเมืองซาปา กว้างใหญ่และน้ำนิ่งสงบ ยามค่ำคืนมีการประดับไฟแสงสีสวยงาม ซึ่งรายล้อมไปด้วยบ้านเรือนสถาปัตยกรรมที่ได้รับอิทธิพลมาจากยุโรป สีสิ้นของบ้านที่เรียงราย สะท้อนกับน้ำในทะเลสาบ ฉากหลังเป็นทิวเขาสลักกันไป ทำให้เกิดภาพวิวที่สวยงามสมกับสวิตเซอร์แลนด์เวียดนามที่รำลือจริง ๆ



siamesetravel



Siamese Travel TV



travelvietnamdalat



@siamesetravel



บริษัท ซิแอมิส ทราเวล จำกัด
Siamese Travel Company Limited
1 อาคารอิมพีร์ ทาวเวอร์ ชั้นที่ 47 ชุดที่ 4709
ถนนสาทรใต้ แขวงยานนาวา เขตสาทร
กรุงเทพมหานคร 10120
ทะเบียนนิติบุคคล 0105564043323
ใบอนุญาตประกอบธุรกิจนำเที่ยว 11/10594

Office : (66) 02 095 4447
Hotline : (66) 081 485 4477
Hotline : (66) 081 420 3663

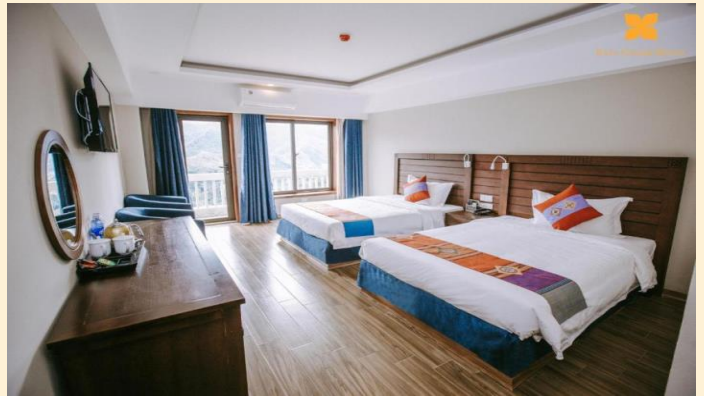
info@siamesetravels.com
www.siamesetravels.com
www.siamesetravels.net



BT-HAN47_FD_FEB - OCT 2026_SAPA HANOI NINH BINH



เย็น ๗ บริการอาหารเย็น ณ ร้านอาหาร **เมนูพิเศษ ชาบูหม้อไฟปลาแซลมอน+ไวน์แดงดालัด**
นำท่าน**ช้อปปิ้งไนท์มาเก็ต**ให้ท่านได้เลือกซื้อของที่ระลึกและของฝากต่างๆมากมายตามอัธยาศัย
สมควรแก่เวลานำท่านเข้าที่พัก **SAPA CHARM 4*** หรือเทียบเท่ามาตรฐานเวียดนาม
(โรงแรมที่ระบุในรายการทัวร์เป็นเพียงโรงแรมที่นำเสนอเบื้องต้นเท่านั้น ซึ่งอาจมีการเปลี่ยนแปลงแต่โรงแรมที่เข้า
พักจะเป็นโรงแรมระดับเทียบเท่ากัน)





บริษัท ไชมีส ทราเวล จำกัด
Siamese Travel Company Limited
1 อาคารอิมพีร์ ทาวเวอร์ ชั้นที่ 47 ชุดที่ 4709
ถนนสาทรใต้ แขวงยานนาวา เขตสาทร
กรุงเทพมหานคร 10120
ทะเบียนนิติบุคคล 0105564043323
ใบอนุญาตประกอบธุรกิจนำเที่ยว 11/10594

Office : (66) 02 095 4447
Hotline : (66) 081 485 4477
Hotline : (66) 081 420 3663

info@siamesetravels.com
www.siamesetravels.com
www.siamesetravels.net



BT-HAN47_FD_FEB - OCT 2026_SAPA HANOI NINH BINH

วันที่สอง **ซาปา • นั่งรถรางขึ้นกระเช้าฟานซีปัน • Moana Sapa • หมู่บ้านชาวเขากั๊กกั๊ก**
📍 (เช้า/กลางวัน/เย็น)

เช้า **📍 บริการอาหารเช้า ณ ห้องอาหารของโรงแรม**

นำท่านเดินทางสู่ จุดชมวิวที่สูงที่สุดในซาปา ชมทัศนียภาพของเมืองซาปาทางด้านรายล้อมไปด้วยเทือกเขา และเทือกเขาเหล่านี้ก็ได้ทอดยาวมาจากมณฑลยูนนานในประเทศจีน และจะมียอดเขาที่สูงโดดเด่นที่สุดในบรรดา ยอดอื่นๆ คือ **ฟานซีปัน (Fansipan)** ของเทือกเขาหวางเหลียนเซินนี้ นับว่าเป็นยอดเขาที่สูงที่สุดในแถบอินโดจีน สูงถึง 3,143 เมตร ชมทิวทัศน์เมืองซาปาในมุมมองแบบพาโนรามา





บริษัท ไชยมิตร ทราเวล จำกัด
Siamese Travel Company Limited
1 อาคารอิพริม ทาวเวอร์ ชั้นที่ 47 ชุดที่ 4709
ถนนสาทรใต้ แขวงยานนาวา เขตสาทร
กรุงเทพมหานคร 10120
ทะเบียนนิติบุคคล 0105564043323
ใบอนุญาตประกอบธุรกิจนำเที่ยว 11/10594

Office : (66) 02 095 4447
Hotline : (66) 081 485 4477
Hotline : (66) 081 420 3663

info@siamesetravels.com
www.siamesetravels.com
www.siamesetravels.net



BT-HAN47_FD_FEB - OCT 2026_SAPA HANOI NINH BINH

จากนั้น นำท่าน **นั่งรถรางใหม่**สุดจากสถานีซาปาสู่สถานีกระเช้าเพื่อขึ้น **ยอดเขาฟานซีปัน** ระยะทางประมาณ **2 กิโลเมตร** ท่านจะได้สัมผัสกับความสวยงามของธรรมชาติระหว่างสองข้าง **ทาง** นำท่านขึ้นสู่ฟานซีปันยอดเขาสูงสุดแห่งเวียดนามและในภูมิภาคอินโดจีน สูง 3,143 เมตร จนได้รับการกล่าวขานว่า **“หลังคาแห่งอินโดจีน”** สูงที่สุดในอินโดจีนบนความสูงจากระดับน้ำทะเลปานกลาง 3,143 เมตร และมีความหลากหลายทางชีวภาพสูงอย่างยิ่งสภาพป่าก็ยังคงมีความสมบูรณ์และสวยงามดงามมากกว่าการเดินเท้าสู่ยอดเขาแห่งนี้ไม่ได้สะดวกสบายเลย เพราะสภาพเส้นทางที่ค่อนข้างชัน จนมีเฉพาะผู้พิสมัยการเดินป่าจากทั่วโลกเลือกเป็นจุดหมายปลายทางสำหรับการทดสอบกำลังใจและชื่นชมความงามของผืนป่าดินร้อนแห่งเอเชีย (**ราคานี้รวมค่ารถรางจากด้านล่างถึงจุดขึ้นกระเช้าไฟฟ้า**)





บริษัท ซิเอมส์ ทราเวล จำกัด
Siamese Travel Company Limited
1 อาคารเอ็มโพร์ ทาวเวอร์ ชั้นที่ 47 ยูนิท 4709
ถนนสาทรใต้ แขวงยานนาวา เขตสาทร
กรุงเทพมหานคร 10120
ทะเบียนนิติบุคคล 0105564043323
ใบอนุญาตประกอบธุรกิจนำเที่ยว 11/10594

Office : (66) 02 095 4447
Hotline : (66) 081 485 4477
Hotline : (66) 081 420 3663

info@siamesetravels.com
www.siamesetravels.com
www.siamesetravels.net



BT-HAN47_FD_FEB - OCT 2026_SAPA HANOI NINH BINH

หมายเหตุ : กระเช้าฟานซีปินอาจจะมีการปิดปรับปรุง ซึ่งจะแจ้งให้ทราบล่วงหน้า ทางบริษัทฯ จะทำการเปลี่ยนรายการท่องเที่ยวไปสะพานแก้วมังกรเมฆแทน ในกรณีที่ไปไม่ได้ขึ้นกระเช้าฟานซีปิน

จุดที่ 1 Sapa Station

จุดที่ 2 Mono rail Train

จุดที่ 3 Mono rail

จุดที่ 4 Fansipan

Walking down

Excluding

Cable car

Including

Including

หมายเหตุ : จากจุดกระเช้าไฟฟ้าไปถึงยอดเขาฟานซีปิน มี 2 เส้นทางในการขึ้นไปถึงยอดเขา คือ เดินเท้าขึ้นบันไดไปบนยอดเขาฟานซีปิน หรือ นั่งรถรางเล็กขึ้นไป-กลับ ยอดเขาฟานซีปินจะมีค่าใช้จ่ายเพิ่มเติมประมาณ 450 บาท/ท่าน (ท่านใดจะขึ้นรถรางสามารถแจ้งที่เจ้าหน้าที่หน้างานได้เลยค่ะ)

หมายเหตุ 2 : กระเช้าฟานซีปินอาจจะมีการปิดปรับปรุง ซึ่งจะแจ้งให้ทราบล่วงหน้า ทางบริษัทฯ จะทำการเปลี่ยนรายการท่องเที่ยวไปสะพานแก้วมังกรเมฆแทน ในกรณีที่ไปไม่ได้ขึ้นกระเช้าฟานซีปิน



บริษัท ไชยมิตร ทราเวล จำกัด
Siamese Travel Company Limited
1 อาคารเอ็มโพรว์ ทาวเวอร์ ชั้นที่ 47 ซอยตัด 47/09
ถนนสาทรใต้ แขวงยานนาวา เขตสาทร
กรุงเทพมหานคร 10120
ทะเบียนนิติบุคคล 0105564043323
ใบอนุญาตประกอบธุรกิจนำเที่ยว 11/10594

Office : (66) 02 095 4447
Hotline : (66) 081 485 4477
Hotline : (66) 081 420 3663

info@siamesetravels.com
www.siamesetravels.com
www.siamesetravels.net



BT-HAN47_FD_FEB - OCT 2026_SAPA HANOI NINH BINH

จากนั้น

นำท่านสู่ **โมอาน่า (Moana Sapa Cafe)** จุดเช็คอินแห่งใหม่ของเมืองซาปาคัล้ายกับประตูลิขิตที่
บาหลี ให้ท่านได้ถ่ายรูปเก๋ๆกับมุมน่ารักๆ ที่เมื่อมองไปด้านหลังจะเห็นเป็นวิวภูเขาอันสวยงาม
นอกจากนี้ยังมีเครื่องดื่มจำหน่าย ให้ท่านได้อิสระกับบรรยากาศสุดฟิน



กลางวัน

🍷 บริการอาหารกลางวัน ณ ร้านอาหาร



BT-HAN47_FD_FEB - OCT 2026_SAPA HANOI NINH BINH

นำท่าน เดินทางสู่ **หมู่บ้านชาวเขา Cat Cat Village** หมู่บ้านชาวเขาเผ่าม้งดำ ชมวิถีชีวิตความเป็นอยู่ของชาวเขาในหมู่บ้านนี้และชมแปลงนาข้าวแบบขั้นบันไดที่สวยงามกว้างสุดลูกหูลูกตา และเมื่อท่านเดินลงไปด้านล่างสุดของหมู่บ้าน จะได้สัมผัสความสวยงามของน้ำตกท่ามกลางหมู่บ้านอีกด้วย



เย็น ๑๑ บริการอาหารเย็น ณ **ร้านอาหาร**
จากนั้น นำท่านเข้าที่พัก **SAPA CHARM 4*** หรือเทียบเท่ามาตรฐานเวียดนาม (โรงแรมที่ระบุในรายการทัวร์เป็นเพียงโรงแรมที่นำเสนอเบื้องต้นเท่านั้น ซึ่งอาจมีการเปลี่ยนแปลงแต่โรงแรมที่เข้าพักจะเป็นโรงแรมระดับเทียบเท่ากัน)

วันที่สาม ฮานอย • ร้านเยื่อไม้ • จัตุรัสบาติญ • โบสถ์ฮานอย • ทะเลสาบคินดาบ • สะพานแสงอาทิตย์ • วัดห่งอกซิน • ซ้อบปึงถนน 36 สาย ๑๑ (เช้า/กลางวัน/เย็น)

เช้า ๑๑ บริการอาหารเช้า ณ ห้องอาหารของโรงแรม
นำท่านเดินทางสู่เมือง **ฮานอย** เดินทางโดยรถโค้ชปรับอากาศ (ใช้เวลาเดินทางโดยประมาณ 5 ชั่วโมง) ให้ท่านได้เพลิดเพลินไปกับการชมบรรยากาศธรรมชาติทั้ง 2 ข้างทางและวิถีชีวิตของชาวเวียดนาม ระหว่างทางนำท่านแวะ **ร้านเยื่อไม้**

กลางวัน ๑๑ บริการอาหารกลางวัน ณ **ร้านอาหาร**



บริษัท ไชมีส ทราเวล จำกัด
Siamese Travel Company Limited
1 อาคารอิมพีร์ ทาวเวอร์ ชั้นที่ 47 ซอยต 4709
ถนนสาทรใต้ แขวงยานนาวา เขตสาทร
กรุงเทพมหานคร 10120
ทะเบียนนิติบุคคล 0105564043323
ใบอนุญาตประกอบธุรกิจนำเที่ยว 11/10594

Office : (66) 02 095 4447
Hotline : (66) 081 485 4477
Hotline : (66) 081 420 3663

info@siamesetravels.com
www.siamesetravels.com
www.siamesetravels.net



BT-HAN47_FD_FEB - OCT 2026_SAPA HANOI NINH BINH



จากนั้น

นำท่าน ชม **จัตุรัสบาติญ** เป็นจัตุรัสที่มีชื่อเสียงของกรุงฮานอย ซึ่งมีความสำคัญทางประวัติศาสตร์คือประธานาธิบดีคนแรกของเวียดนามได้มาอ่านคำประกาศอิสรภาพ ณ ที่แห่งนี้ เมื่อวันที่ 2 กันยายน 1945 หลังสงครามโลกครั้งที่สอง และเป็นที่ตั้งของทำเนียบและกระทรวงต่างๆ รวมถึงอนุสรณ์สถานโฮจิมินห์อีกด้วย นำท่านชม **โบสถ์ฮานอย** เป็นสถานที่สำคัญอีกแห่งหนึ่งของเวียดนาม





บริษัท ไชยมิตร ทราเวล จำกัด
Siamese Travel Company Limited
1 อาคารเอ็มไพร์ ทาวเวอร์ ชั้นที่ 47 ชุดที่ 4709
ถนนสาทรใต้ แขวงยานนาวา เขตสาทร
กรุงเทพมหานคร 10120
ทะเบียนนิติบุคคล 0105564043323
ใบอนุญาตประกอบธุรกิจนำเที่ยว 11/10594

Office : (66) 02 095 4447
Hotline : (66) 081 485 4477
Hotline : (66) 081 420 3663

info@siamesetravels.com
www.siamesetravels.com
www.siamesetravels.net



BT-HAN47_FD_FEB - OCT 2026_SAPA HANOI NINH BINH

นำท่าน

ชมทะเลสาบคินดาบ ทะเลสาบใจกลางเมืองฮานอย ทะเลสาบแห่งนี้มีตำนานกล่าวว่า ในสมัยที่เวียดนามทำสงครามสู้รบกับประเทศจีน กษัตริย์แห่งเวียดนามได้ทำสงครามมาเป็นเวลานาน แต่ยังไม่สามารถเอาชนะทหารจากจีนได้สักที ทำให้เกิดความท้อแท้พระทัย เมื่อได้มาล่องเรือที่ทะเลสาบแห่งนี้ ได้มีเตาขนาดใหญ่ตัวหนึ่งได้คาบดาบวิเศษมาให้พระองค์ เพื่อทำสงครามกับประเทศจีน หลังจากที่พระองค์ได้รับดาบมานั้น พระองค์ได้กลับไปทำสงครามอีกครั้ง และได้รับชัยชนะเหนือประเทศจีน ทำให้บ้านเมืองสงบสุข เมื่อเสร็จศึกสงครามแล้ว พระองค์ได้นำดาบมาคืน ณ ทะเลสาบแห่งนี้



BT-HAN47_FD_FEB - OCT 2026_SAPA HANOI NINH BINH

จากนั้น

นำท่านข้าม **สะพานแสงอาทิตย์** สีแดง
สดใสมุ่งกลางทะเลสาบคินดาบ ชม
วัดห่งเกิน วัดโบราณ ภายใน
ประกอบด้วย ศาลเจ้าโบราณ และ
เต่าสตัฟ ขนาดใหญ่ ซึ่งมีความเชื่อว่า
เต่าตัวนี้ คือเต่าศักดิ์สิทธิ์ 1 ใน 2 ตัวที่
อาศัยอยู่ในทะเลสาบแห่งนี้มาเป็นเวลา
ช้านาน นำท่าน **อิสระช้อปปิ้งถนน 36**



สาย มีสินค้าราคาถูกให้ท่านได้เลือกสรรมากมาย กระเป๋า เสื้อผ้า รองเท้า ของที่ระลึกต่างๆ
และนำท่านแวะ**ร้านขายของที่ระลึก** เพื่อให้ทุกท่านเลือกซื้อตามอัธยาศัย

เย็น

🍷 บริการอาหารเย็น ณ **ร้านอาหาร**

จากนั้น

นำท่านเข้าพัก **GLOUD HOTEL 4*** หรือเทียบเท่า **มาตรฐานเวียดนาม**

(โรงแรมที่ระบุในรายการทัวร์เป็นเพียงโรงแรมที่นำเสนอเบื้องต้นเท่านั้น ซึ่งอาจมีการเปลี่ยนแปลงแต่โรงแรมที่เข้าพักจะเป็นโรงแรมระดับเทียบเท่ากัน)

วันที่สี่

นิงห์บิ่งห์ • ล่องเรือตามก๊ก • ฮานอย • ดอนเมือง กรุงเทพฯ

🍷 (เช้า/กลางวัน/บั้นหมี่)

เช้า

🍷 บริการอาหารเช้า ณ **ห้องอาหารของโรงแรม**

จากนั้น

นำท่านล่องเรือ **ตามก๊ก (Tam Coc)** หมายถึง ถ้ำสามถ้ำ ตามตำนานกล่าวว่าถ้ำนี้ถูกบรรจงสร้าง
โดย สายลมและกระแสน้ำ เมื่อครั้งน้ำทะเลยังท่วมถึง ซึ่งยังคงมีรอยคราบน้ำปรากฏเป็นหลักฐาน
ลงเรือพายล่องตามแม่น้ำ Hoang Long ในช่วงแรกของการเดินทางท่านจะได้ชมทัศนียภาพ ภูเขา
สองฝั่งแม่น้ำซึ่งมีความยาวหลายกิโลเมตร ภาพที่ปรากฏในระหว่างการเดินทาง เปรียบเสมือน
“กุ้ยหลินของจีน” เพลิดเพลินกับการนั่งเรือกระจาด ล่องเรือผ่านท้องน้ำ สองข้างทางเป็นทุ่งนาข้าว
ยามฤดูเก็บเกี่ยวก็จะมีชาวนา ไร่ ชาวนา ให้เห็นอย่างเพลินตา สลับกับทัศนียภาพของภูเขาน้อยใหญ่
สลับซับซ้อนราวกับภาพสามมิติ



บริษัท ไชยมิตร ทราเวล จำกัด
Siamese Travel Company Limited
1 อาคารอิมพีเรีย ทาวเวอร์ ชั้นที่ 47 ซอยต 4709
ถนนสาทรใต้ แขวงยานนาวา เขตสาทร
กรุงเทพมหานคร 10120
ทะเบียนนิติบุคคล 0105564043323
ใบอนุญาตประกอบธุรกิจนำเที่ยว 11/10594

Office : (66) 02 095 4447
Hotline : (66) 081 485 4477
Hotline : (66) 081 420 3663

info@siamesetravels.com
www.siamesetravels.com
www.siamesetravels.net



BT-HAN47_FD_FEB - OCT 2026_SAPA HANOI NINH BINH



- กลางวัน** **📍 บริการอาหารกลางวัน ณ ร้านอาหาร**
นำท่านเดินทางกลับสู่ **กรุงฮานอย (ใช้เวลาเดินทางประมาณ 2 ชั่วโมง)**
**** บริการขนมปังแบนหมี Banhmi เป็นอาหารของเวียดนามหรือแซนวิชเวียดนาม****
ได้เวลาสมควรนำท่านเดินทางสู่ **สนามบินนานาชาตินอยไบ**
- 20.55 น.** ออกเดินทางสู่ท่าอากาศยานดอนเมือง โดยสายการบินไทยแอร์เอเชีย **Thai Air Asia (FD)**
เที่ยวบินที่ FD 645
- 22.45 น.** เดินทางถึงกรุงเทพฯโดยสวัสดิภาพ พร้อมความประทับใจมิรู้ลืม



บริษัท ไชยีส ทราเวล จำกัด
Siamese Travel Company Limited
1 อาคารเอ็มโพร์ ทาวเวอร์ ชั้นที่ 47 ยูนิท 4709
ถนนสาทรใต้ แขวงยานนาวา เขตสาทร
กรุงเทพมหานคร 10120
ทะเบียนนิติบุคคล 0105564043323
ใบอนุญาตประกอบธุรกิจนำเที่ยว 11/10594

Office : (66) 02 095 4447
Hotline : (66) 081 485 4477
Hotline : (66) 081 420 3663

info@siamesetravels.com
www.siamesetravels.com
www.siamesetravels.net



BT-HAN47_FD_FEB - OCT 2026_SAPA HANOI NINH BINH

อัตราค่าบริการและเงื่อนไขรายการท่องเที่ยว

มหัศจรรย์...เวียดนาม ฮานอย ซาปา นิงห์บิงห์ 4 วัน 3 คืน

วันเดินทาง	จำนวนต่อ กรุ๊ป	ผู้ใหญ่	เด็กไม่มีเตียง	พักเดี่ยว
14 – 17 ก.พ. 69	30+1	20,999	19,999	4,500
07 – 10 มี.ค. 69	30+1	17,999	16,999	4,500
14 – 17 มี.ค. 69	30+1	17,999	16,999	4,500
21 – 24 มี.ค. 69	30+1	17,999	16,999	4,500
23 – 26 เม.ย. 69	30+1	17,999	16,999	4,500
01 – 04 พ.ค. 69 *วันแรงงาน*	30+1	18,999	17,999	4,500
21 – 24 พ.ค. 69	30+1	17,999	16,999	4,500
11 – 14 มิ.ย. 69	30+1	16,999	15,999	4,500
25 – 28 มิ.ย. 69	30+1	16,999	15,999	4,500
09 – 12 ก.ค. 69	30+1	16,999	15,999	4,500
23 – 26 ก.ค. 69	30+1	16,999	15,999	4,500
28 – 31 ก.ค. 69 *วันเฉลิมฯ พระราชินีเจ้าอยู่หัว*	30+1	18,999	17,999	4,500
06 – 09 ส.ค. 69	30+1	16,999	15,999	4,500
20 – 23 ส.ค. 69	30+1	16,999	15,999	4,500
10 – 13 ก.ย. 69	30+1	16,999	15,999	4,500
24 – 27 ก.ย. 69	30+1	16,999	15,999	4,500
01 – 04 ต.ค. 69	30+1	17,999	16,999	4,500
15 – 18 ต.ค. 69	30+1	17,999	16,999	4,500
23 – 26 ต.ค. 69 *วันปิยมหาราช*	30+1	18,999	17,999	4,500
29 ต.ค. – 01 พ.ย. 69	30+1	17,999	16,999	4,500

****ราคา INFANT (อายุไม่ถึง 2 ปี บริบูรณ์ ณ วันเดินทางกลับ) ท่านละ 5,000 บาท
อัตราค่าธรรมเนียมทัวร์และตัวเครื่องบินแล้ว****

****จอยแลนไม่รวมตัวเครื่องบินลดจากราคาทัวร์ 3,500 บาท/ท่าน****

****โปรแกรมอาจมีการสลับสับเปลี่ยนหน้างานโดยคำนึงถึงประโยชน์ลูกค้าเป็นสำคัญ****



บริษัท ซิเอมส์ ทราเวล จำกัด
Siamese Travel Company Limited
1 อาคารอิมพีเรีย ทาวเวอร์ ชั้นที่ 47 ชุดที่ 4709
ถนนสาทรใต้ แขวงยานนาวา เขตสาทร
กรุงเทพมหานคร 10120
ทะเบียนนิติบุคคล 0105564043323
ใบอนุญาตประกอบธุรกิจนำเที่ยว 11/10594

Office : (66) 02 095 4447
Hotline : (66) 081 485 4477
Hotline : (66) 081 420 3663

info@siamesetravels.com
www.siamesetravels.com
www.siamesetravels.net



อัตราค่าบริการรวม

- ตัวเครื่องบินไป-กลับพร้อมกระเป๋า เป็นตัวหมู่คณะไม่สามารถสะสมไมล์ได้ และไม่สามารถอัพเกรดที่นั่งได้ อยู่ต่อต้องเสียค่าเปลี่ยนแปลงตัว
- ที่พักรวมตามรายการ 3 คืน พักห้องละ 2-3 ท่าน (กรณีมาไม่ครบคู่และไม่ต้องการเพิ่มเงินพักห้องเดี่ยว)
- ค่าระวางน้ำหนักกระเป๋าไม่เกิน 20 กก.ต่อ 1 ใบ (โหลดได้ท่านละ 1 ใบ) กระเป๋าถือขึ้นเครื่อง Hand Carry 7 กก.ต่อ 1 ใบ
- ค่าอาหารทุกมื้อตามรายการระบุ (สงวนสิทธิ์ในการสลับมือหรือเปลี่ยนแปลงเมนูอาหารตามสถานการณ์)
- น้ำดื่มบริการบนรถวันละ 1 ขวด/ท่าน
- ค่าเข้าชมสถานที่ตามรายการระบุ
- ค่ารถโค้ชรับ-ส่งสถานที่ท่องเที่ยวตามรายการระบุ
- ภาษีมูลค่าเพิ่ม 7% และภาษีหัก ณ ที่จ่าย 3% (เฉพาะค่าบริการ)
- ภาษีน้ำมันและภาษีตัวทุกชนิด (สงวนสิทธิ์เก็บเพิ่มหากสายการบินปรับขึ้นก่อนวันเดินทาง)
- ประกันอุบัติเหตุวงเงิน 1,000,000 บาท (เป็นไปเงื่อนไขตามกรมธรรม์)

*เงื่อนไขประกันการเดินทาง ค่าประกันอุบัติเหตุและค่ารักษาพยาบาล คุ้มครองเฉพาะกรณีที่ได้รับอุบัติเหตุของผู้เดินทาง ระหว่างการเดินทาง ไม่คุ้มครองถึงการสูญเสียชีวิตส่วนตัวและไม่คุ้มครองโรคประจำตัวและปัญหาสุขภาพอื่นๆ

อัตราค่าบริการไม่รวม

- ค่าทำหนังสือเดินทางไทย และค่าธรรมเนียมสำหรับผู้ถือพาสปอร์ตต่างชาติ
- ค่าน้ำหนักกระเป๋าเดินทางในกรณีที่เกิดเกินกว่าสายการบินกำหนด 20 กิโลกรัมต่อท่าน
- ค่าใช้จ่ายส่วนตัว อาทิ อาหารและเครื่องดื่มที่สั่งเพิ่มพิเศษ, โทรศัพท์-โทรสาร, อินเทอร์เน็ต, มินิบาร์, ซักรีดที่ไม่ได้ระบุไว้ในรายการ
- ค่าใช้จ่ายอันเกิดจากความล่าช้าของสายการบิน, อุบัติภัยทางธรรมชาติ, การประท้วง, การจลาจล, การนัดหยุดงาน, การถูกปฏิเสธไม่ให้ออกและเข้าเมืองจากเจ้าหน้าที่ตรวจคนเข้าเมืองและเจ้าหน้าที่กรมแรงงานทั้งที่เมืองไทยและต่างประเทศซึ่งอยู่นอกเหนือความควบคุมของบริษัทฯ
- หากหน่วยงานรัฐบาลไทย และ/หรือ เวียดนามมีการปรับเปลี่ยนข้อกำหนดเกี่ยวกับการกักตัวเพิ่มเติม และ/หรือ ขอเรียกตรวจโรคเพิ่มเติมทางผู้เดินทางจะต้องเป็นผู้รับผิดชอบค่าใช้จ่ายส่วนเกิน
- ค่าทิปไกด์ท้องถิ่น, พนักงานขับรถ, ผู้ช่วยคนขับรถ 1,500 บาท/ทริป/ลูกทัวร์ 1 ท่าน (บังคับตามระเบียบธรรมเนียมของประเทศ)
- ค่าทิปหัวหน้าทัวร์ตามลินน้ำใจของทุกท่านคะ (ไม่รวมในทิปไกด์ท้องถิ่นและคนขับรถนะคะแต่ไม่บังคับทิปคะ)



กรณีที่ต้องออกตัวภายใน เช่น (ตัวเครื่องบิน, ตัวรถทัวร์, ตัวรถไฟ) กรุณาสอบถามที่เจ้าหน้าที่ทุกครั้ง ก่อนทำการออกตัว เนื่องจากสายการบินอาจมีการเปลี่ยนแปลงไฟลท์บิน หรือเวลาบินโดยไม่ได้แจ้งให้ทราบล่วงหน้า ทางบริษัทฯ จะไม่รับผิดชอบใด ๆ ในกรณี ถ้าท่านออกตัวภายในโดยไม่แจ้งให้ทราบและหากไฟลท์บินมีการเปลี่ยนแปลงเวลาบินเพราะถือว่าท่านยอมรับในเงื่อนไขดังกล่าว



บริษัท ไชยีส ทราเวล จำกัด
Siamese Travel Company Limited
1 อาคารอิโพร ทาวเวอร์ ชั้นที่ 47 ชุดที่ 4709
ถนนสาทรใต้ แขวงยานนาวา เขตสาทร
กรุงเทพมหานคร 10120
ทะเบียนนิติบุคคล 0105564043323
ใบอนุญาตประกอบธุรกิจนำเที่ยว 11/10594

Office : (66) 02 095 4447
Hotline : (66) 081 485 4477
Hotline : (66) 081 420 3663

info@siamesetravels.com
www.siamesetravels.com
www.siamesetravels.net



เงื่อนไขการสำรองที่นั่งและการยกเลิกทัวร์

การจองทัวร์

- กรุณาจองทัวร์ล่วงหน้า ก่อนการเดินทาง พร้อมชำระมัดจำ 10,000 บาท ส่วนที่เหลือชำระทันทีก่อนการเดินทางไม่น้อยกว่า 21 วัน มิฉะนั้นถือว่าท่านยกเลิกการเดินทางโดยอัตโนมัติ (ช่วงเทศกาล, วันหยุดนักขัตฤกษ์ กรุณาชำระก่อนเดินทาง 30 วัน)

กรณียกเลิก : จอยกรู๊ป

- ยกเลิกก่อนการเดินทาง 45 วันขึ้นไป บริษัทฯ จะคืนเงินค่ามัดจำให้ทั้งหมด โดยหักค่าใช้จ่ายที่เกิดขึ้นจริง **ยกเว้นในกรณีวันหยุดเทศกาล,วันหยุดนักขัตฤกษ์ ยกเลิกก่อนการเดินทาง 60 วัน จะคืนเงินค่ามัดจำให้ทั้งหมด โดยหักค่าใช้จ่ายที่เกิดขึ้นจริง** (ค่าใช้จ่ายที่เกิดขึ้นจริง อาทิเช่น ค่าตัวเครื่องบิน ค่าโรงแรม ฯลฯ)
- ยกเลิกการเดินทาง 45 วัน ก่อนการเดินทาง หักค่าทัวร์ 50% จากราคาขาย และหักค่าใช้จ่ายที่เกิดขึ้นจริงทั้งหมดไม่ว่ากรณีใด ๆ ทั้งสิ้น (ค่าใช้จ่ายที่เกิดขึ้นจริง อาทิเช่น ค่าตัวเครื่องบิน ค่าโรงแรม ฯลฯ)
- ยกเลิกการเดินทาง 30 วัน ก่อนการเดินทาง บริษัทฯ ขอสงวนสิทธิ์เก็บเงินค่าทัวร์ทั้งหมดไม่ว่ากรณีใด ๆ ทั้งสิ้น

กรณียกเลิก : ตัดกรู๊ป

- ยกเลิกหรือเลื่อนการเดินทางต้องทำก่อนการเดินทาง 60 วัน บริษัทฯจะคืนเงินค่ามัดจำให้ทั้งหมด **ยกเว้นในกรณีวันหยุดเทศกาล,วันหยุดนักขัตฤกษ์ ทางบริษัทฯขอสงวนสิทธิ์ยึดเงินมัดจำโดยไม่มีเงื่อนไขใดๆทั้งสิ้น**
- ยกเลิกการเดินทางภายใน 60 วัน **ทางบริษัทฯขอสงวนสิทธิ์ยึดเงินมัดจำโดยไม่มีเงื่อนไขใดๆทั้งสิ้น**
- ยกเลิกการเดินทางหลังชำระเต็มจำนวน **ทางบริษัทฯขอสงวนสิทธิ์เก็บเงินค่าทัวร์ทั้งหมดโดยไม่มีเงื่อนไขใดๆทั้งสิ้น**

กรณีเจ็บป่วย

- กรณีเจ็บป่วย จนไม่สามารถเดินทางได้ ซึ่งจะต้องมีใบรับรองแพทย์จากโรงพยาบาลรับรอง บริษัทฯจะทำการเลื่อนการเดินทางของท่านไปยังคณะต่อไป แต่ทั้งนี้ท่านจะต้องเสียค่าใช้จ่ายที่ไม่สามารถยกเลิกหรือเลื่อนการเดินทางได้ตามความเป็นจริง
- ในกรณีเจ็บป่วยกะทันหันก่อนล่วงหน้าเพียง 7 วันทำการ ทางบริษัทฯ ขอสงวนสิทธิ์ในการคืนเงินทุกกรณี

กรณีจองทัวร์วันหยุดเทศกาล, วันหยุดนักขัตฤกษ์, วันหยุดยาวต่อเนื่อง และได้มีการแจ้งยกเลิกทัวร์ทางบริษัทฯขอสงวนสิทธิ์เก็บค่าทัวร์ทั้งหมด โดยไม่มีเงื่อนไขใดๆ ทั้งสิ้น

เงื่อนไขอื่น ๆ

- บริษัทฯ ขอสงวนสิทธิ์ในการเก็บค่าใช้จ่ายทั้งหมด กรณีท่านยกเลิกการเดินทางและมีผลทำให้คณะเดินทางไม่ครบตามจำนวนที่บริษัทฯ กำหนดไว้ (15 ท่านขึ้นไป) เนื่องจากเกิดความเสียหายต่อทางบริษัทฯ และผู้เดินทางอื่นที่เดินทางในคณะเดียวกัน บริษัทฯต้องนำไปชำระค่าเสียหายต่าง ๆ ที่เกิดจากการยกเลิกของท่าน
- คณะผู้เดินทางจำนวน 15 ท่านขึ้นไป จึงออกเดินทาง ในกรณีที่มีผู้เดินทางไม่ถึง 15 ท่าน ขอสงวนสิทธิ์เลื่อนวันเดินทาง หรือ ยกเลิกการเดินทาง โดยทางบริษัทฯจะแจ้งให้ท่านทราบล่วงหน้า 10 วันก่อนการเดินทาง
- กรณีที่ท่านต้องออกตัวภายใน เช่น (ตัวเครื่องบิน, ตัวรถทัวร์, ตัวรถไฟ) กรุณาสอบถามที่เจ้าหน้าที่ทุกครั้งก่อนทำการออกตัว เนื่องจากสายการบินอาจมีการปรับเปลี่ยนไฟล์ทบิน หรือเวลาบิน โดยไม่ได้แจ้งให้ทราบล่วงหน้า ทางบริษัทฯ จะไม่รับผิดชอบใด ๆ ในกรณี ถ้าท่านออกตัวภายในโดยไม่แจ้งให้ทราบและหากไฟล์ทบินมีการปรับเปลี่ยนเวลาบินเพราะถือว่าท่านยอมรับในเงื่อนไขดังกล่าว
- กรณีผู้เดินทางที่ต้องการความช่วยเหลือเป็นพิเศษ เช่น การขอใช้วีลแชร์ที่สนามบิน กรุณาแจ้งบริษัทฯ อย่างน้อย 7 วันก่อนการเดินทาง หรือเริ่มตั้งแต่ท่านจองทัวร์ มิฉะนั้นทางบริษัทฯไม่สามารถจัดการได้ล่วงหน้า ทางบริษัทฯขอสงวนสิทธิ์ในการเรียกเก็บค่าใช้จ่ายตามจริงที่เกิดขึ้นกับผู้เดินทาง (ถ้ามี)
- การท่องเที่ยวประเทศเวียดนามนั้นจะต้องมีการเข้าชมสินค้าของทางรัฐบาล เพื่อเป็นการส่งเสริมการท่องเที่ยวดังกล่าว คือ ร้านยา,ร้านไม้ไฟ,ร้านหัตถกรรม เป็นต้น หากท่านใดไม่เข้าร้านดังกล่าวจะต้องจ่ายค่าทัวร์เพิ่ม ทางบริษัทฯ จะขอถือว่าท่านรับทราบและยอมรับเงื่อนไขดังกล่าวแล้ว
- อาหารที่ประเทศเวียดนาม ได้รับอิทธิพลมาจากจีน โดยรสชาติจะออกไปทางจัดส่วนใหญ่รสไม่เค็มจัดและอาหารทะเลก็จะเป็นขนาดของตามประเทศเวียดนาม
- กรณีท่านเป็นอิสลาม ไม่สามารถทานอาหารบางประเภทได้ โปรดระบุให้ชัดเจนก่อนทำการจอง กรณีแจ้งล่วงหน้าก่อนเดินทางกะทันหัน อาจมีค่าใช้จ่ายเพิ่มเติม



siamesetravel



Siamese Travel TV



travelvietnamdalat



@siamesetravel



บริษัท ซิเอมส์ ทราเวล จำกัด
Siamese Travel Company Limited
1 อาคารอินโฟ ทาวเวอร์ ชั้นที่ 47 ชุดที่ 4709
ถนนสาทรใต้ แขวงยานนาวา เขตสาทร
กรุงเทพมหานคร 10120
ทะเบียนนิติบุคคล 010556403323
ใบอนุญาตประกอบธุรกิจนำเที่ยว 11/10594

Office : (66) 02 095 4447
Hotline : (66) 081 485 4477
Hotline : (66) 081 420 3663

info@siamesetravels.com
www.siamesetravels.com
www.siamesetravels.net



รายละเอียดเพิ่มเติม

- บริษัทฯ มีสิทธิ์ในการเปลี่ยนแปลงโปรแกรมทัวร์ในกรณีที่เกิดเหตุสุดวิสัยจนไม่อาจแก้ไขได้
- เที่ยวบิน, ราคาและรายการท่องเที่ยว สามารถเปลี่ยนแปลงได้ตามความเหมาะสมโดยคำนึงถึงผลประโยชน์ของผู้เดินทางเป็นสำคัญ
- หนังสือเดินทางต้องมีอายุการใช้งานเหลือไม่น้อยกว่า 6 เดือน และบริษัทฯ รับเฉพาะผู้มีจุดประสงค์เดินทางเพื่อท่องเที่ยวเท่านั้น (หนังสือเดินทางต้องมีอายุเหลือใช้งานไม่น้อยกว่า 6 เดือน บริษัทฯ ไม่รับผิดชอบหากอายุเหลือไม่ถึงและไม่สามารถเดินทางได้)
- ทางบริษัทฯ จะไม่รับผิดชอบใดๆ ทั้งสิ้น หากเกิดความล่าช้าของสายการบิน, สายการบินยกเลิกบิน , การประท้วง, การนัดหยุดงาน, การก่อกองลาจลหรือกรณีท่านถูกปฏิเสธการเข้าหรือออกเมืองจากเจ้าหน้าที่ตรวจคนเข้าเมือง หรือ เจ้าหน้าที่กรมแรงงานทั้งจากไทย และต่างประเทศซึ่งอยู่นอกเหนือความรับผิดชอบของบริษัทฯ หรือเหตุภัยพิบัติทางธรรมชาติ (ซึ่งลูกค้าจะต้องยอมรับในเงื่อนไขนี้ในกรณีที่เกิดเหตุสุดวิสัย ซึ่งอาจจะปรับเปลี่ยนโปรแกรมตามความเหมาะสม)
- ทางบริษัทฯ จะไม่รับผิดชอบใดๆ ทั้งสิ้น หากผู้เดินทางประสบเหตุสภาวะฉุกเฉินจากโรคประจำตัว ซึ่งไม่ได้เกิดจากอุบัติเหตุ ในรายการท่องเที่ยว (ซึ่งลูกค้าจะต้องยอมรับในเงื่อนไขนี้ในกรณีที่เกิดเหตุสุดวิสัย ซึ่งอยู่นอกเหนือความรับผิดชอบของบริษัทฯ)
- ทางบริษัทฯ จะไม่รับผิดชอบใดๆ ทั้งสิ้น หากท่านใช้บริการของทางบริษัทฯ ไม่ครบ อาทิ ไม่เที่ยวบางรายการ, ไม่ทานอาหารบางมื้อ, เพราะค่าใช้จ่ายทุกอย่างทางบริษัทฯ ได้ชำระค่าใช้จ่ายให้ตัวแทนต่างประเทศแบบเหมาจ่ายขาด ก่อนเดินทางเรียบร้อยแล้ว เป็นการชำระเหมาขาด
- ทางบริษัทฯ จะไม่รับผิดชอบใดๆ ทั้งสิ้น หากเกิดสิ่งของสูญหายจากการโจรกรรม หรือเกิดอุบัติเหตุที่เกิดจากความประมาทของนักท่องเที่ยวเอง และหรือในกรณีที่ทรัพย์สินของท่านเสียหายหรือขโมย หรือทิ้งสองกรณี จากสายการบิน รถโค้ชนำเที่ยว หรือจากกรณีใดๆ ทุกกรณี
- กรณีที่การตรวจคนเข้าเมืองทั้งที่กรุงเทพฯ และในต่างประเทศปฏิเสธมิให้เดินทางออกหรือเข้าประเทศที่ระบุไว้ในรายการเดินทาง บริษัทฯ ขอสงวนสิทธิ์ที่จะไม่คืนค่าบริการไม่ว่ากรณีใดๆ ทั้งสิ้น
- ตัวเครื่องบินเป็นตัวราคาพิเศษ กรณีที่ท่านไม่เดินทางพร้อมคณะไม่สามารถนำมาเลื่อนวันหรือคืนเงินและไม่สามารถเปลี่ยนชื่อได้ หากมีการปรับราคาบัตรโดยสารสูงขึ้น ตามอัตราค่าน้ำมันหรือค่าเงินแลกเปลี่ยน ทางบริษัทฯ ขอสงวนสิทธิ์ปรับราคาตัวดังกล่าว
- เมื่อท่านตกลงชำระเงินไม่ว่าทั้งหมดหรือบางส่วนผ่านตัวแทนของบริษัทฯ หรือชำระโดยตรงกับทางบริษัทฯ ทางบริษัทฯ จะถือว่าท่านได้ยอมรับในเงื่อนไขข้อตกลงต่างๆ ที่ได้ระบุไว้ข้างต้นนี้แล้วทั้งหมด
- กรุ๊ปที่เดินทางช่วงวันหยุดหรือเทศกาลที่ต้องการันตีมัดจำกับสายการบินหรือผ่านตัวแทนในประเทศหรือต่างประเทศ รวมถึงเที่ยวบินพิเศษ เช่น Charter Flight, Extra Flight จะไม่มีการคืนเงินมัดจำหรือค่าทัวร์ทั้งหมด
- ในกรณีของ PASSPORT นั้น จะต้องไม่มีการชำรุด เปียกน้ำ การขีดเขียนรูปต่างๆ หรือแม้กระทั่งตราปั๊มลายการ์ตูน ที่ไม่ใช่การประทับตราอย่างเป็นทางการของตม. กรุณาตรวจสอบ PASSPORT ของท่านก่อนการเดินทางทุกครั้ง หาก ตม.ปฏิเสธการเข้า-ออกเมืองของท่าน ทางบริษัทฯ จะไม่รับผิดชอบใดๆ ทั้งสิ้น
- กรณีมี "คดีความ" ที่ไม่อนุญาตให้ท่านเดินทางออกนอกประเทศได้ โปรดทำการตรวจสอบก่อนการจองทัวร์ว่าท่านสามารถเดินทางออกนอกประเทศได้หรือไม่ ถ้าไม่สามารถเดินทางได้ ซึ่งเป็นสิ่งที่อยู่เหนือการควบคุมของบริษัทฯ ทางบริษัทฯ จะไม่รับผิดชอบใดๆ ทั้งสิ้น
- กรณี "หญิงตั้งครรภ์" ท่านจะต้องมีใบรับรองแพทย์ ระบุชัดเจนว่าสามารถเดินทางออกนอกประเทศได้ รวมถึงรายละเอียดอายุครรภ์ที่ชัดเจน สิ่งนี้อยู่เหนือการควบคุมของบริษัทฯ ทางบริษัทฯ จะไม่รับผิดชอบใดๆ ทั้งสิ้น
- กรณีใช้หนังสือเดินทางราชการ (เล่มน้ำเงิน) เพื่อการท่องเที่ยวกับคณะทัวร์ หากท่านถูกปฏิเสธในการเข้า-ออกประเทศใดๆ ก็ตามทางบริษัทฯ ขอสงวนสิทธิ์ไม่คืนค่าทัวร์และรับผิดชอบใดๆ ทั้งสิ้น
- เมื่อท่านได้ชำระเงินมัดจำหรือทั้งหมด ทางบริษัทฯ จะถือว่าท่านรับทราบและยอมรับในเงื่อนไขต่างๆ ของบริษัทฯ ที่ได้ระบุไว้ในรายการทัวร์ทั้งหมด
- ภาพที่ใช้เพื่อการโฆษณาเท่านั้น

****ก่อนตัดสินใจจองทัวร์ควรอ่านเงื่อนไขการเดินทางและรายการทัวร์อย่างละเอียดทุกหน้าอย่างถี่ถ้วน แล้วจะมัดจำเพื่อประโยชน์ของท่านเอง****





บริษัท ไชยมิตร ทราเวล จำกัด
Siamese Travel Company Limited
1 อาคารอิมพีเรีย ทาวเวอร์ ชั้นที่ 47 ซอยต. 4709
ถนนสาทรใต้ แขวงยานนาวา เขตสาทร
กรุงเทพมหานคร 10120
ทะเบียนนิติบุคคล 0105564043323
ใบอนุญาตประกอบธุรกิจนำเที่ยว 11/10594

Office : (66) 02 095 4447
Hotline : (66) 081 485 4477
Hotline : (66) 081 420 3663

info@siamesetravels.com
www.siamesetravels.com
www.siamesetravels.net



รายละเอียดห้องพักที่ประเทศเวียดนาม

-  ห้องพักแต่ละโรงแรมแตกต่างกัน ห้องเดี่ยว (Single), ห้องคู่ (Twin/Double) และห้องพักแบบ 3 ท่าน (Triple Room) ห้องพักแต่ละประเภทอาจจะไม่ติดกันบางโรงแรมอาจจะไม่มีห้องพักแบบ 3 ท่าน อาจจะได้เป็น 1 เตียงใหญ่กับ 1 เตียงเสริม
-  โรงแรมเวียดนามห้องที่เป็นห้องเดี่ยวอาจเป็นห้องที่มีขนาดกะทัดรัด และไม่มีอ่างอาบน้ำบางโรงแรมแต่ละชั้นจะมี เพียงไม่กี่ห้องซึ่งในกรณีมาเป็นครอบครัวใหญ่ใช้หลายห้อง ห้องพักอาจจะไม่ได้ติดกันและอาจจะได้คนละชั้นและบาง โรงแรมอาจจะไม่มีลิฟต์ซึ่งขึ้นอยู่กับการออกแบบของแต่ละโรงแรมนั้น ๆ



** ก่อนตัดสินใจจองทัวร์ควรอ่านเงื่อนไขการเดินทางและรายการทัวร์อย่างละเอียดทุกหน้าอย่างถี่ถ้วนแล้วจึงมัดจำเพื่อประโยชน์ของท่านเอง ทางบริษัทฯจะถือว่า ท่านรับทราบและยอมรับในเงื่อนไขต่างๆของบริษัทฯที่ได้ระบุในรายการทัวร์ทั้งหมด**



siamesetravel



Siamese Travel TV



travelvietnamdalat



@siamesetravel