



บริษัท โรอแมท จำกัด

ROAMMATE CO., LTD.

55/91 ซอยเสียบคลองสอง 23 แขวงสามวาตะวันตก เขตคลองสามวา จังหวัดกรุงเทพมหานคร 10510

55/91 Soi Liap Khlong Song 23, Sam Wa Tawan Tok, Khlong Sam Wa, Bangkok 10510

Email: info@roammate.com Website: www.roammate.com

+66 (0) 66-149-5965

OFFICE HOURS: MON - FR 09:00 - 17:30

roammate

ใบอนุญาตประกอบธุรกิจนำเที่ยว เลขที่ใบอนุญาต  
และเลขที่แจ้งผู้เดินทาง 011056681019102



Line official: @roammate

Instagram: roammate.tour

TikTok: roammate

Facebook: roammate

BT-HAN47\_FD\_FEB - OCT 2026\_SAPA HANOI NINH BINH

BEST VIETNAM

BT-HAN47\_FD

4 วัน | 3 คืน



ที่สุดของธรรมชาติ  
แห่ง "เวียดนามเหนือ"

มหัศจรรย์  
Vietnam  
ฮานอย • ซาปา • ฟานซิปัน

16,999.-  
ราคาเริ่มต้น  
เดินทาง ก.พ.-ต.ค. 69



ล่องเรือตามกีก



moana sapa



เมืองซาปา

น้ำหนักกระเป๋า  
20Kg.

พักรักษา  
4 ดาว ทุกคืน

อาหาร  
11 มื้อ



ชมช้างบนโด ซาปา หลังคาอินโดจีน นั่งรถรางและกระเช้าขึ้นเขา ฟานซิปัน หมู่บ้านชาวเขา Cat Cat Village พิเศษ ซาบูแชมอน+ไวน์แดง



บริษัท โรอแมท จำกัด

ROAMMATE CO., LTD.

55/191 ซอยเสียบคลองสอง 23 แขวงสามวาตะวันตก เขตคลองสามวา จังหวัดกรุงเทพมหานคร 10510

55/191 Soi Liap Khlong Song 23, Sam Wa Tawan Tok, Khlong Sam Wa, Bangkok 10510

Email: info@roammate.com Website: www.roammate.com

+66 (0) 66-149-5965

OFFICE HOURS: MON - FR 09:00 - 17:30

roammate

Line official account

Instagram: roammate.tour

TikTok: roammate

Facebook: roammate



Line official: @roammate

Instagram: roammate.tour

TikTok: roammate

Facebook: roammate

# มหัศจรรย์ Vietnam

ฮานอย • ซาปา • ฟานซีปัน

THU THAM

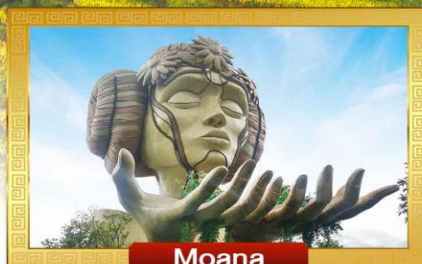
BT-HAN47\_FD

4 วัน | 3 คืน

📍 นาพันบันได ซาปา หลังคาอินโดจีน

📍 นั่งรถรางและกระเช้าขึ้นเขา ฟานซีปัน

📍 หมู่บ้านชาวเขา Cat Cat Village



Moana



ล่องเรือตามก๊ัก

เดินทางโดยสายการบินแอร์เอเชีย



อาหาร : 11 มื้อ



โรงแรม : 4 ดาว



FLIGHT : FD642  
DMK 06:40 → → HAN 08:30



FLIGHT : FD645  
HAN 20:55 → → DMK 22:45

วันที่	รายการทัวร์	อาหาร			โรงแรม
		เช้า	กลางวัน	เย็น	
1	• ตอนเมือง กรุงเทพฯ • สนามบินนอยโบ เวียดนาม • ลาวไก • ซาปา • โบสถ์หินซาปา • ทะเลสาบซาปา • ซ้อบั้งโนซ้มาเกี๊ต	✓	✓	✓	SAPA CHARM หรือเทียบเท่า 4 ดาว มาตรฐานเวียดนาม
2	• ซาปา • นั่งรถรางขึ้นกระเช้าฟานซีปัน • Moana Sapa • หมู่บ้านชาวเขาก๊ักก๊ัก	✓	✓	✓	SAPA CHARM หรือเทียบเท่า 4 ดาว มาตรฐานเวียดนาม
3	• ฮานอย • ร้านเชิ้อไฟ • จัตุรัสบาติญ • โบสถ์ฮานอย • ทะเลสาบคินดาบ • สะพานแสงอาทิตย์ • วัดห้งอ๊กซิน • ซ้อบั้งถนน 36 สาย	✓	✓	✓	GLOUD HOTEL หรือเทียบเท่า 4 ดาว มาตรฐานเวียดนาม
4	• นิงห์บิงห์ • ล่องเรือตามก๊ัก • ฮานอย • ตอนเมือง กรุงเทพฯ	✓	✓	Banh Mi	

รายการทัวร์อาจมีสลับปรับเปลี่ยนตามความเหมาะสม โดยดูสถานการณ์หน้างานเป็นหลัก แต่จะเที่ยวครบทุกรายการ



บริษัท โรอแมท จำกัด

ROAMMATE CO., LTD.

55/91 ซอยเสียบคลองสอง 23 แขวงสามวาตะวันออก เขตคลองสามวา จังหวัดกรุงเทพมหานคร 10510

55/91 Soi Liap Khlong Song 23, Sam Wa Tawan Tok, Khlong Sam Wa, Bangkok 10510

Email: info@roammate.com Website: www.roammate.com

+66 (0) 66-149-5965

OFFICE HOURS: MON - FR 09:00 - 17:30

roammate

Line: @roammate

Instagram: roammate

TikTok: roammate

Facebook: roammate



Line official: @roammate

Instagram: roammate

TikTok: roammate

Facebook: roammate

BT-HAN47\_FD\_FEB - OCT 2026\_SAPA HANOI NINH BINH

โปรแกรมการเดินทาง 4 วัน 3 คืน : เดินทางโดยสายการบินแอร์เอเชีย

AirAsia

DMK	→	HAN	HAN	→	DMK
เที่ยวบิน	ออก	ถึง	เที่ยวบิน	ออก	ถึง
FD642	06:40	08:30	FD645	20.55	22.45

วันแรก **ดอนเมือง กรุงเทพฯ • สนามบินนอยไบ เวียดนาม • ลาวไก • ซาปา • โบสถ์หินซาปา ทะเลสาบซาปา • ซ้อปิ้งไนซ์มาเก็ต** 🌞 (เฟอ/กลางวัน/เย็น)

03.30 น. พร้อมกันที่ **สนามบินดอนเมือง อาคาร 1** ขาออก **ชั้น 3 ประตู 1** เคาน์เตอร์สายการบินไทยแอร์เอเชีย **Thai Air Asia (FD)** โดยมีเจ้าหน้าที่อำนวยความสะดวกแก่ทุกท่าน



06.40 น. ออกเดินทางสู่ **กรุงฮานอย** โดยเที่ยวบิน **FD642** (ไม่รวมค่าอาหาร+เครื่องดื่มบนเครื่องขาไป-กลับ)

08.30 น. เดินทางถึง **สนามบินนอยไบ** กรุงฮานอย ผ่านพิธีการตรวจคนเข้าเมืองเป็นที่เรียบร้อยแล้ว (เวลาท้องถิ่นที่เวียดนาม เท่ากับประเทศไทย)

เช้า 🌞 **บริการอาหารเช้า ณ ร้านอาหาร (เฟอ เวียดนาม)**

เดินทางสู่ **จังหวัดลาวไก** โดยเส้นทางด่วนจากกรุงฮานอยด้วยระยะทางกว่า 245 กิโลเมตร เดินทางต่อไปยัง เมืองซาปาซึ่งเป็นอำเภอหนึ่งตั้งอยู่ในจังหวัดลาวไก ด้วยระยะทางประมาณ 40 กิโลเมตร (ใช้เวลาเดินทางโดยประมาณ 5 ชั่วโมง) ตั้งอยู่สูงกว่าระดับน้ำทะเลประมาณ 1,500 เมตร

กลางวัน 🌞 **บริการอาหารกลางวัน ณ ร้านอาหาร**



บริษัท โรอแมท จำกัด  
ROAMMATE CO., LTD.

55/91 ซอยเสียบคลองสอง 23 แขวงสามวาตะวันตก เขตคลองสามวา จังหวัดกรุงเทพมหานคร 10510

55/91 Soi Liap Khlong Song 23, Sam Wa Tawan Tok, Khlong Sam Wa, Bangkok 10510

Email: info@roammatetour.com Website: www.roammatetour.com

+66 (0) 66-149-5965  
OFFICE HOURS: MON - FR 09:00 - 17:30

roammate

ใบอนุญาตประกอบธุรกิจนำเที่ยวเลขที่ ๑๕๖๖๓  
และเลขที่ ๑๕๖๖๓-๑๕๖๖๓



Line official: @roammate

Instagram: roammatetour

TikTok: roammate

Facebook: roammate

BT-HAN47\_FD\_FEB - OCT 2026\_SAPA HANOI NINH BINH



นำท่าน **ชมโบสถ์หินซาปา** ที่สร้างขึ้นโดยชาวฝรั่งเศส แต่เดิมมีชาวฝรั่งเศสจำนวนมากอาศัยอยู่ในเมืองนี้ ทำให้มีการสร้างโบสถ์นี้ขึ้นเพื่อให้ชาวฝรั่งเศสเข้าร่วมพิธีมิสซาในวัดหยุด แต่ในปัจจุบันได้มีการอนุรักษ์โบสถ์แห่งนี้ไว้เป็นที่รำลึกและยังเป็นสถานที่ท่องเที่ยวอีกแห่งหนึ่งที่มีความสวยงามเป็นอย่างมากในเมืองซาปา

จากนั้น

นำท่านชม **ทะเลสาบซาปา** ซึ่งเป็นทะเลสาบที่ตั้งอยู่บริเวณกลางเมืองซาปา กว้างใหญ่และน้ำนิ่งสงบ ยามค่ำคืนมีการประดับไฟแสงสีสวยงาม ซึ่งรายล้อมไปด้วยบ้านเรือนสถาปัตยกรรมที่ได้รับอิทธิพลมาจากยุโรป สีสิ้นของบ้านที่เรียงราย สะท้อนกับน้ำในทะเลสาบ ฉากหลังเป็นทิวเขาสลับกันไป ทำให้เกิดภาพวิวที่สวยงามสมกับสวิตเซอร์แลนด์เวียดนามที่รำลือจริงๆ



บริษัท โรอแมท จำกัด  
ROAMMATE CO., LTD.

55/91 ซอยเสียบคลองสอง 23 แขวงสามวาตะวันตก เขตคลองสามวา จังหวัดกรุงเทพมหานคร 10510

55/91 Soi Liap Khlong Song 23, Sam Wa Tawan Tok, Khlong Sam Wa, Bangkok 10510

Email: info@roammate.com Website: www.roammate.com

+66 (0) 66-149-5965

OFFICE HOURS: MON - FR 09:00 - 17:30

roammate

ใบอนุญาตประกอบธุรกิจนำเที่ยว เลขที่ใบอนุญาต  
และเลขที่แจ้งผู้เดินทาง 011056681039912



Line official: @roammate

Instagram: roammate.tour

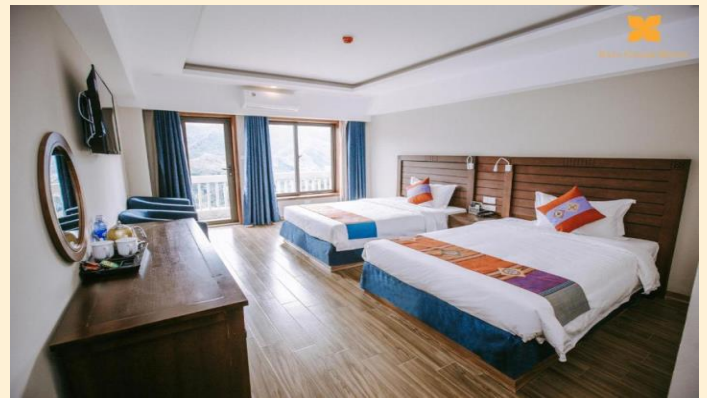
TikTok: roammate

Facebook: roammate

BT-HAN47\_FD\_FEB - OCT 2026\_SAPA HANOI NINH BINH



**เย็น** ๗ บริการอาหารเย็น ณ ร้านอาหาร **เมนูพิเศษ ชาบูหม้อไฟปลาแซลมอน+ไวน์แดงดालัด**  
นำท่าน**ช้อปปิ้งไนท์มาเก็ต**ให้ท่านได้เลือกซื้อของที่ระลึกและของฝากต่างๆมากมายตามอัธยาศัย  
สมควรแก่เวลานำท่านเข้าที่พัก **SAPA CHARM 4\*** หรือเทียบเท่ามาตรฐานเวียดนาม  
(โรงแรมที่ระบุในรายการทัวร์เป็นเพียงโรงแรมที่นำเสนอเบื้องต้นเท่านั้น ซึ่งอาจมีการเปลี่ยนแปลงแต่โรงแรมที่เข้า  
พักจะเป็นโรงแรมระดับเทียบเท่ากัน)





บริษัท โรอแมท จำกัด

ROAMMATE CO., LTD.

55/91 ซอยเสียบคลองสอง 23 แขวงสามวาตะวันตก เขตคลองสามวา จังหวัดกรุงเทพมหานคร 10510

55/91 Soi Liap Khlong Song 23, Sam Wa Tawan Tok, Khlong Sam Wa, Bangkok 10510

Email: info@roammate.com Website: www.roammate.com

+66 (0) 66-149-5965

OFFICE HOURS: MON - FR 09:00 - 17:30

roammate

ใบอนุญาตประกอบธุรกิจนำเที่ยว เลขที่ใบอนุญาต  
และเลขที่แจ้งผู้เดินทาง 011056681019101



Line official: @roammate

Instagram: roammate.tour

TikTok: roammate

Facebook: roammate

BT-HAN47\_FD\_FEB - OCT 2026\_SAPA HANOI NINH BINH

วันที่สอง

ซาปา • นั่งรถรางขึ้นกระเช้าฟานซีปัน • Moana Sapa • หมู่บ้านชาวเขากั๊กกั๊ก

📍 (เช้า/กลางวัน/เย็น)

เช้า

📍 บริการอาหารเช้า ณ ห้องอาหารของโรงแรม

นำท่านเดินทางสู่ จุดชมวิวที่สูงที่สุดในซาปา ชมทัศนียภาพของเมืองซาปารอบด้านรายล้อมไปด้วยเทือกเขา และเทือกเขาเหล่านี้ก็ได้ทอดยาวมาจากมณฑลยูนนานในประเทศจีน และจะมียอดเขาที่สูงโดดเด่นที่สุดในบรรดา ยอดอื่นๆ คือ **ฟานซีปัน (Fansipan)** ของเทือกเขาหลวงเหลียนเซินนี้ นับว่าเป็นยอดเขาที่สูงที่สุดในแถบอินโดจีน สูงถึง 3,143 เมตร ชมทิวทัศน์เมืองซาปาในมุมมองแบบพาโนรามา





บริษัท โรอแมท จำกัด

ROAMMATE CO., LTD.

55/91 ซอยเคียบคลองสอง 23 แขวงสามวาตะวันออก เขตคลองสามวา จังหวัดกรุงเทพมหานคร 10510

55/91 Soi Kiat Klhong Song 23, Sam Wa Tawan Tok, Khlong Sam Wa, Bangkok 10510

Email: info@roammate.com Website: www.roammate.com

+66 (0) 66-149-5965

OFFICE HOURS: MON - FR 09:00 - 17:30

roammate

ใบอนุญาตประกอบธุรกิจนำเที่ยว เลขที่ใบอนุญาต  
และเลขที่แจ้งผู้พิมพ์ เลขที่ 01056681019101



Line official: @roammate

Instagram: roammate.tour

TikTok: roammate

Facebook: roammate

BT-HAN47\_FD\_FEB - OCT 2026\_SAPA HANOI NINH BINH

จากนั้น นำท่าน **นั่งรถรางใหม่**สุดจากสถานีซาปาสู่สถานีกระเช้าเพื่อขึ้น **ยอดเขาฟานซีปัน** ระยะทางประมาณ **2 กิโลเมตร** ท่านจะได้สัมผัสกับความสวยงามของธรรมชาติระหว่างสองข้าง **ทาง** นำท่านขึ้นสู่ฟานซีปันยอดเขาสูงสุดแห่งเวียดนามและในภูมิภาคอินโดจีน สูง 3,143 เมตร จนได้รับการกล่าวขานว่า **“หลังคาแห่งอินโดจีน”** สูงที่สุดในอินโดจีนบนความสูงจากระดับน้ำทะเลปานกลาง 3,143 เมตร และมีความหลากหลายทางชีวภาพสูงอย่างยิ่งสภาพป่าก็ยังคงมีความสมบูรณ์และสวยงามดงามมากกว่าการเดินเท้าสู่ยอดเขาแห่งนี้ไม่ได้สะดวกสบายเลย เพราะสภาพเส้นทางที่ค่อนข้างชัน จนมีเฉพาะผู้พิสมัยการเดินป่าจากทั่วโลกเลือกเป็นจุดหมายปลายทางสำหรับการทดสอบกำลังใจและชื่นชมความงามของผืนป่าดินร้อนแห่งเอเชีย (**ราคานี้รวมค่ารถรางจากด้านล่างถึงจุดขึ้นกระเช้าไฟฟ้า**)





บริษัท โรอแมท จำกัด

ROAMMATE CO., LTD.

55/91 ซอยเสียบคลองสอง 23 แขวงสามวาตะวันตก เขตคลองสามวา จังหวัดกรุงเทพมหานคร 10510

55/91 Soi Liap Khlong Song 23, Sam Wa Tawan Tok, Khlong Sam Wa, Bangkok 10510

Email: info@roammate.com Website: www.roammate.com

+66 (0) 66-149-5965

OFFICE HOURS: MON - FR 09:00 - 17:30

roammate

Line: @roammate

Instagram: roammate

TikTok: roammate

Facebook: roammate

BT-HAN47\_FD\_FEB - OCT 2026\_SAPA HANOI NINH BINH

**หมายเหตุ :** กระเช้าฟานซีปินอาจจะมีการปิดปรับปรุง ซึ่งจะแจ้งให้ทราบล่วงหน้า ทางบริษัทฯ จะทำการเปลี่ยนรายการท่องเที่ยวไปสะพานแก้วมังกรเมฆแทน ในกรณีที่ไม่ได้ขึ้นกระเช้าฟานซีปิน

**จุดที่ 4 Fansipan**

**จุดที่ 3 Mono rail**

**จุดที่ 2 Mono rail Train**

**จุดที่ 1 Sapa Station**

Walking down

Excluding

Cable car

Including

Including

หมายเหตุ : จากจุดกระเช้าไฟฟ้าไปถึงยอดเขาฟานซีปิน มี2เส้นทางในการขึ้นไปถึงยอดเขา คือ เดินเท้าขึ้นบันไดไปบนยอดเขาฟานซีปิน หรือ นั่งรถรางเล็กขึ้นไป-กลับ ยอดเขาฟานซีปินจะมีค่าใช้จ่ายเพิ่มเติมประมาณ 450 บาท/ท่าน (ท่านใดจะขึ้นรถรางสามารถแจ้งที่เจ้าหน้าที่หน้างานได้เลยค่ะ)

หมายเหตุ2 : กระเช้าฟานซีปินอาจจะมีการปิดปรับปรุง ซึ่งจะแจ้งให้ทราบล่วงหน้า ทางบริษัทฯ จะทำการเปลี่ยนรายการท่องเที่ยวไปสะพานแก้วมังกรเมฆแทน ในกรณีที่ไม่ได้ขึ้นกระเช้าฟานซีปิน



บริษัท โรอแมท จำกัด  
ROAMMATE CO., LTD.

55/91 ซอยเสียบคลองสอง 23 แขวงสามวาตะวันตก เขตคลองสามวา จังหวัดกรุงเทพมหานคร 10510

55/91 Soi Siap Khlong Song 23, Sam Wa Tawan Tok, Khlong Sam Wa, Bangkok 10510

Email: info@roammatetour.com Website: www.roammatetour.com

+66 (0) 66-149-5965  
OFFICE HOURS: MON - FR 09:00 - 17:30

roammate

Line official account: @roammate

Instagram: roammatetour

TikTok: roammate

Facebook: roammate



BT-HAN47\_FD\_FEB - OCT 2026\_SAPA HANOI NINH BINH

จากนั้น

นำท่านสู่ **โมอาน่า (Moana Sapa Cafe)** จุดเช็คอินแห่งใหม่ของเมืองซาปาคัลัยกับประตูลูกศรที่  
บาทลี ให้ท่านได้ถ่ายรูปเก๋ๆกับมุมน่ารักๆ ที่เมื่อมองไปด้านหลังจะเห็นเป็นวิวภูเขาอันสวยงาม  
นอกจากนี้ยังมีเครื่องดื่มจำหน่าย ให้ท่านได้อิสระกับบรรยากาศสุดฟิน



กลางวัน

📍 บริการอาหารกลางวัน ณ ร้านอาหาร



BT-HAN47\_FD\_FEB - OCT 2026\_SAPA HANOI NINH BINH

### นำท่าน

เดินทางสู่ **หมู่บ้านชาวเขา Cat Cat Village** หมู่บ้านชาวเขาเผ่าม้งดำ ชมวิถีชีวิตความเป็นอยู่ของชาวเขาในหมู่บ้านนี้และชมแปลงนาข้าวแบบขั้นบันไดที่สวยงามกว้างสุดลูกหูลูกตา และเมื่อท่านเดินลงไปด้านล่างสุดของหมู่บ้าน จะได้สัมผัสความสวยงามของน้ำตกท่ามกลางหมู่บ้านอีกด้วย



### เย็น

📍 บริการอาหารเย็น ณ ร้านอาหาร

### จากนั้น

นำท่านเข้าพักที่ **SAPA CHARM 4\*** หรือเทียบเท่ามาตรฐานเวียดนาม

(โรงแรมที่ระบุในรายการทัวร์เป็นเพียงโรงแรมที่นำเสนอเบื้องต้นเท่านั้น ซึ่งอาจมีการเปลี่ยนแปลงแต่โรงแรมที่เข้าพักจะเป็นโรงแรมระดับเทียบเท่ากัน)

### วันที่สาม

ฮานอย • ร้านเยื่อไม้ • จัตุรัสบาติญ • โบสถ์ฮานอย • ทะเลสาบคินดาบ • สะพานแสงอาทิตย์ • วัดห่งอกซิน • ซ้อบปึงถนน 36 สาย 📍 (เช้า/กลางวัน/เย็น)

### เช้า

📍 บริการอาหารเช้า ณ ห้องอาหารของโรงแรม

นำท่านเดินทางสู่เมือง **ฮานอย** เดินทางโดยรถโค้ชปรับอากาศ (ใช้เวลาเดินทางโดยประมาณ **5 ชั่วโมง**) ให้ท่านได้เพลิดเพลินไปกับการชมบรรยากาศธรรมชาติทั้ง 2 ข้างทางและวิถีชีวิตของชาวเวียดนาม ระหว่างทางนำท่านแวะ **ร้านเยื่อไม้**

### กลางวัน

📍 บริการอาหารกลางวัน ณ ร้านอาหาร



บริษัท โรอแมท จำกัด  
ROAMMATE CO., LTD.

55/91 ซอยเลียบคลองสอง 23 แขวงสามวาตะวันตก เขตคลองสามวา จังหวัดกรุงเทพมหานคร 10510

55/91 Soi Liap Khlong Song 23, Sam Wa Tawan Tok, Khlong Sam Wa, Bangkok 10510

Email: info@roammate.com Website: www.roammate.com

+66 (0) 66-149-5965  
OFFICE HOURS: MON - FR 09:00 - 17:30

roammate

ใบอนุญาตประกอบธุรกิจนำเที่ยวเลขที่ ๑๕๕๖๓  
และเลขที่ ๑๕๕๖๓ มีผลตั้งแต่วันที่ ๑๑/๐๕/๒๕๖๓



Line official: @roammate

Instagram: roammate.tour

Tiktok: roammate

Facebook: roammate

BT-HAN47\_FD\_FEB - OCT 2026\_SAPA HANOI NINH BINH



จากนั้น

นำท่าน ชม **จัตุรัสบาติญ** เป็นจัตุรัสที่มีชื่อเสียงของกรุงฮานอย ซึ่งมีความสำคัญทางประวัติศาสตร์คือประธานาธิบดีคนแรกของเวียดนามได้มาอ่านคำประกาศอิสรภาพ ณ ที่แห่งนี้ เมื่อวันที่ 2 กันยายน 1945 หลังสงครามโลกครั้งที่สอง และเป็นที่ตั้งของทำเนียบและกระทรวงต่างๆ รวมถึงอนุสรณ์สถานโฮจิมินห์อีกด้วย นำท่านชม **โบสถ์ฮานอย** เป็นสถานที่สำคัญอีกแห่งหนึ่งของเวียดนาม





บริษัท โรอแมท จำกัด

ROAMMATE CO., LTD.

55/91 ซอยเสียบคลองสอง 23 แขวงสามวาตะวันออก เขตคลองสามวา จังหวัดกรุงเทพมหานคร 10510

55/91 Soi Liap Khlong Song 23, Sam Wa Tawan Tok, Khlong Sam Wa, Bangkok 10510

Email: info@roammate.com Website: www.roammate.com

+66 (0) 66-149-5965

OFFICE HOURS: MON - FR 09:00 - 17:30

roammate

ใบอนุญาตประกอบธุรกิจนำเที่ยวเลขที่ ๑๖๖๓๓  
และเลขที่ ๑๖๖๓๓ เลขที่ ๑๑๒๕๖๘ ๑๐๖๖๖



Line official: @roammate

Instagram: roammate.tour

TikTok: roammate

Facebook: roammate

BT-HAN47\_FD\_FEB - OCT 2026\_SAPA HANOI NINH BINH

## นำท่าน

**ชมทะเลสาบคินดาบ** ทะเลสาบใจกลางเมืองฮานอย ทะเลสาบแห่งนี้มีตำนานกล่าวว่า ในสมัยที่เวียดนามทำสงครามสู้รบกับประเทศจีน กษัตริย์แห่งเวียดนามได้ทำสงครามมาเป็นเวลานาน แต่ยังไม่สามารถเอาชนะทหารจากจีนได้สักที ทำให้เกิดความท้อแท้พระทัย เมื่อได้มาล่องเรือที่ทะเลสาบแห่งนี้ ได้มีเตาขนาดใหญ่ตัวหนึ่งได้คาบดาบวิเศษมาให้พระองค์ เพื่อทำสงครามกับประเทศจีน หลังจากที่พระองค์ได้รับดาบมานั้น พระองค์ได้กลับไปทำสงครามอีกครั้ง และได้รับชัยชนะเหนือประเทศจีน ทำให้บ้านเมืองสงบสุข เมื่อเสร็จศึกสงครามแล้ว พระองค์ได้นำดาบมาคืน ณ ทะเลสาบแห่งนี้





บริษัท โรอแมท จำกัด

ROAMMATE CO., LTD.

55/91 ซอยเสียบคลองสอง 23 แขวงสามวาตะวันตก เขตคลองสามวา จังหวัดกรุงเทพมหานคร 10510

55/91 Soi Liap Khlong Song 23, Sam Wa Tawan Tok, Khlong Sam Wa, Bangkok 10510

Email: info@roammate.com Website: www.roammate.com

+66 (0) 66-149-5965

OFFICE HOURS: MON - FR 09:00 - 17:30

roammate

Line: @roammate

Instagram: roammate.tour

TikTok: roammate

Facebook: roammate



Line official: @roammate

Instagram: roammate.tour

TikTok: roammate

Facebook: roammate

BT-HAN47\_FD\_FEB - OCT 2026\_SAPA HANOI NINH BINH

จากนั้น

นำท่านข้าม **สะพานแสงอาทิตย์** สีแดง สดใสสู่กลางทะเลสาบคินดาบ ชม **วัดห่งเกิน** วัดโบราณ ภายใน ประกอบด้วย ศาลเจ้าโบราณ และ เต่าสตัฟ ขนาดใหญ่ ซึ่งมีความเชื่อว่า เต่าตัวนี้ คือเต่าศักดิ์สิทธิ์ 1 ใน 2 ตัวที่ อาศัยอยู่ในทะเลสาบแห่งนี้มาเป็นเวลา ช้านาน นำท่าน **อิสระช้อปปิ้งถนน 36**



**สาย** มีสินค้าราคาถูกให้ท่านได้เลือกสรรมากมาย กระเป๋า เสื้อผ้า รองเท้า ของที่ระลึกต่างๆ และนำท่านแวะ **ร้านขายของที่ระลึก** เพื่อให้ทุกท่านเลือกซื้อตามอัธยาศัย

เย็น

**บริการอาหารเย็น ณ ร้านอาหาร**

จากนั้น

นำท่านเข้าพัก **GLOUD HOTEL 4\*** หรือเทียบเท่า **มาตรฐานเวียดนาม**

(โรงแรมที่ระบุในรายการทัวร์เป็นเพียงโรงแรมที่นำเสนอเบื้องต้นเท่านั้น ซึ่งอาจมีการเปลี่ยนแปลงแต่โรงแรมที่เข้าพักจะเป็นโรงแรมระดับเทียบเท่ากัน)

วันที่สี่

นิงห์บิ่งห์ • ล่องเรือตามก๊ก • ฮานอย • ดอนเมือง กรุงเทพฯ

**๑๑ (เช้า/กลางวัน/บ้นหมี)**

เช้า

**บริการอาหารเช้า ณ ห้องอาหารของโรงแรม**

จากนั้น

นำท่านล่องเรือ **ตามก๊ก (Tam Coc)** หมายถึง ถ้ำสามถ้ำ ตามตำนานกล่าวว่าถ้ำนี้ถูกบรรจงสร้าง โดย สายลมและกระแสน้ำ เมื่อครั้งน้ำทะเลยังท่วมถึง ซึ่งยังคงมีรอยคราบน้ำปรากฏเป็นหลักฐาน ลงเรือพายล่องตามแม่น้ำ Hoang Long ในช่วงแรกของการเดินทางท่านจะได้ชมทัศนียภาพ ภูเขา สองฝั่งแม่น้ำซึ่งมีความยาวหลายกิโลเมตร ภาพที่ปรากฏในระหว่างการเดินทาง เปรียบเสมือน **“กุ้ยหลินของจีน”** เพลิดเพลินกับการนั่งเรือกระจาด ล่องเรือผ่านท้องน้ำ สองข้างทางเป็นทุ่งนาข้าว ยามฤดูเก็บเกี่ยวก็จะมีชาวไร่ ชาวนา ให้เห็นอย่างเพลินตา สลับกับทัศนียภาพของภูเขาน้อยใหญ่ สลับซับซ้อนราวกับภาพสามมิติ



บริษัท โรอแมท จำกัด  
ROAMMATE CO., LTD.

55/91 ซอยเลียบคลองสอง 23 แขวงสามวาตะวันออก เขตคลองสามวา จังหวัดกรุงเทพมหานคร 10510

55/91 Soi Liap Khlong Song 23, Sam Wa Tawan Tok, Khlong Sam Wa, Bangkok 10510

Email: info@roammate.com Website: www.roammate.com

+66 (0) 66-149-5965  
OFFICE HOURS: MON - FR 09:00 - 17:30

roammate

ใบอนุญาตประกอบธุรกิจนำเที่ยวเลขที่ ๑๕๖๖๓  
และเลขที่ ๑๕๖๖๓-๑๕๖๖๓



Line official: @roammate

Instagram: roammate.tour

TikTok: roammate

Facebook: roammate

BT-HAN47\_FD\_FEB - OCT 2026\_SAPA HANOI NINH BINH



กลางวัน

🍽️ บริการอาหารกลางวัน ณ ร้านอาหาร

นำท่านเดินทางกลับสู่ **กรุงฮานอย (ใช้เวลาเดินทางประมาณ 2 ชั่วโมง)**

**\*\* บริการขนมปังแบนี่ Banhmi เป็นอาหารของเวียดนามหรือแซนวิชเวียดนาม\*\***

ได้เวลาสมควรนำท่านเดินทางสู่ **สนามบินนานาชาตินอยไบ**

20.55 น.

ออกเดินทางสู่ท่าอากาศยานดอนเมือง โดยสายการบินไทยแอร์เอเชีย **Thai Air Asia (FD)**

**เที่ยวบินที่ FD 645**

22.45 น.

เดินทางถึงกรุงเทพฯโดยสวัสดิภาพ พร้อมความประทับใจมิรู้ลืม

\*\*\*\*\*





บริษัท โรอแมท จำกัด

ROAMMATE CO., LTD.

55/91 ซอยเสียดกลางสอง 23 แขวงสามวาตะวันตก เขตคลองสามวา จังหวัดกรุงเทพมหานคร 10510

55/91 Soi Liao Klong Song 23, Sam Wa Tawan Tok, Khlong Sam Wa, Bangkok 10510

Email: info@roammate.com Website: www.roammate.com

+66 (0) 66-149-5965

OFFICE HOURS: MON - FR 09:00 - 17:30

roammate

Line official @roammate

Instagram roammate.tour

TikTok roammate

Facebook roammate



Line official @roammate

Instagram roammate.tour

TikTok roammate

Facebook roammate

## อัตราค่าบริการรวม

- ✖️ ตัวเครื่องบินไป-กลับพร้อมกระเป๋า เป็นตัวหมู่คณะไม่สามารถสะสมไมล์ได้ และไม่สามารถอัพเกรดที่นั่งได้ อยู่ต่อต้องเสียค่าเปลี่ยนแปลงตัว
- 🛏️ ที่พักโรงแรมตามรายการ 3 คืน พักห้องละ 2-3 ท่าน (กรณีมาไม่ครบคู่และไม่ต้องการเพิ่มเงินพักห้องเดี่ยว)
- 🚗 ค่าระวางน้ำหนักกระเป๋าไม่เกิน 20 กก.ต่อ 1 ใบ (โหลดได้ท่านละ 1 ใบ) กระเป๋าถือขึ้นเครื่อง Hand Carry 7 กก.ต่อ 1 ใบ
- 🍽️ ค่าอาหารทุกมื้อตามรายการระบุ (สงวนสิทธิ์ในการสลับมือหรือเปลี่ยนแปลงเมนูอาหารตามสถานการณ์)
- 🍷 น้ำดื่มบริการบนรถวันละ 1 ขวด/ท่าน
- 🗉 ค่าเข้าชมสถานที่ตามรายการระบุ
- 🚌 ค่ารถโค้ชรับ-ส่งสถานที่ท่องเที่ยวตามรายการระบุ
- 🏷️ ภาษีมูลค่าเพิ่ม 7% และภาษีหัก ณ ที่จ่าย 3% (เฉพาะค่าบริการ)
- ✈️ ภาษีน้ำมันและภาษีตัวทุกชนิด (สงวนสิทธิ์เก็บเพิ่มหากสายการบินปรับขึ้นก่อนวันเดินทาง)
- 📄 ประกันอุบัติเหตุวงเงิน 1,000,000 บาท (เป็นไปเงื่อนไขตามกรมธรรม์)

\*เงื่อนไขประกันการเดินทาง ค่าประกันอุบัติเหตุและค่ารักษาพยาบาล คุ้มครองเฉพาะกรณีที่ได้รับอุบัติเหตุของผู้เดินทาง ระหว่างการเดินทาง ไม่คุ้มครองถึงการสูญเสียชีวิตส่วนตัวและไม่คุ้มครองโรคประจำตัวและปัญหาสุขภาพอื่นๆ

## อัตราค่าบริการไม่รวม

- ✖️ ค่าทำหนังสือเดินทางไทย และค่าธรรมเนียมสำหรับผู้ถือพาสปอร์ตต่างชาติ
- ✖️ ค่าน้ำหนักกระเป๋าเดินทางในกรณีที่เกิดเกินกว่าสายการบินกำหนด 20 กิโลกรัมต่อท่าน
- ✖️ ค่าใช้จ่ายส่วนตัว อาทิ อาหารและเครื่องดื่มที่สั่งเพิ่มพิเศษ, โทรศัพท์-โทรสาร, อินเทอร์เน็ต, มินิบาร์, ซักรีดที่ไม่ได้ระบุไว้ในรายการ
- ✖️ ค่าใช้จ่ายอันเกิดจากความล่าช้าของสายการบิน, อุบัติภัยทางธรรมชาติ, การประท้วง, การจลาจล, การนัดหยุดงาน, การถูกปฏิเสธไม่ให้ออกและเข้าเมืองจากเจ้าหน้าที่ตรวจคนเข้าเมืองและเจ้าหน้าที่กรมแรงงานทั้งที่เมืองไทยและต่างประเทศซึ่งอยู่นอกเหนือความควบคุมของบริษัทฯ
- ✖️ หากหน่วยงานรัฐบาลไทย และ/หรือ เวียดนามมีการปรับเปลี่ยนข้อกำหนดเกี่ยวกับการกักตัวเพิ่มเติม และ/หรือ ขอเรียกตรวจโรคเพิ่มเติมทางผู้เดินทางจะต้องเป็นผู้รับผิดชอบค่าใช้จ่ายส่วนเกิน
- ✖️ ค่าทิปไกด์ท้องถิ่น, พนักงานขับรถ, ผู้ช่วยคนขับรถ 1,500 บาท/ทริป/ลูกทัวร์ 1 ท่าน (บังคับตามระเบียบธรรมเนียมของประเทศ)
- ✖️ ค่าทิปหัวหน้าทัวร์ตามลินน้ำใจของทุกท่านคะ (ไม่รวมในทิปไกด์ท้องถิ่นและคนขับรถนะคะแต่ไม่บังคับทิปคะ)



กรณีที่ท่านต้องออกตัวภายใน เช่น (ตัวเครื่องบิน, ตัวรถทัวร์, ตัวรถไฟ) กรุณาสอบถามที่เจ้าหน้าที่ทุกครั้ง ก่อนทำการออกตัว เนื่องจากสายการบินอาจมีการเปลี่ยนแปลงไฟล์บิน หรือเวลาบินโดยไม่ได้แจ้งให้ทราบล่วงหน้า ทางบริษัทฯ จะไม่รับผิดชอบใด ๆ ในกรณี ถ้าท่านออกตัวภายในโดยไม่แจ้งให้ทราบและหากไฟล์บินมีการเปลี่ยนแปลงเวลาบินเพราะถือว่าท่านยอมรับในเงื่อนไขดังกล่าว



## เงื่อนไขการสำรองที่นั่งและการยกเลิกทัวร์

### การจองทัวร์

- กรุณาจองทัวร์ล่วงหน้า ก่อนการเดินทาง พร้อมชำระมัดจำ 10,000 บาท ส่วนที่เหลือชำระทันทีก่อนการเดินทางไม่น้อยกว่า 21 วัน มิฉะนั้นถือว่าท่านยกเลิกการเดินทางโดยอัตโนมัติ (ช่วงเทศกาล, วันหยุดนักขัตฤกษ์ กรุณาชำระก่อนเดินทาง 30 วัน)

### กรณียกเลิก : จอยกรูป

- ยกเลิกก่อนการเดินทาง 45 วันขึ้นไป บริษัทฯ จะคืนเงินค่ามัดจำให้ทั้งหมด โดยหักค่าใช้จ่ายที่เกิดขึ้นจริง **ยกเว้นในกรณีวันหยุดเทศกาล,วันหยุดนักขัตฤกษ์ ยกเลิกก่อนการเดินทาง 60 วัน จะคืนเงินค่ามัดจำให้ทั้งหมด โดยหักค่าใช้จ่ายที่เกิดขึ้นจริง** (ค่าใช้จ่ายที่เกิดขึ้นจริง อาทิเช่น ค่าตัวเครื่องบิน ค่าโรงแรม ฯลฯ)
- ยกเลิกการเดินทาง 45 วัน ก่อนการเดินทาง หักค่าทัวร์ 50% จากราคาขาย และหักค่าใช้จ่ายที่เกิดขึ้นจริงทั้งหมดไม่ว่ากรณีใดๆ ทั้งสิ้น (ค่าใช้จ่ายที่เกิดขึ้นจริง อาทิเช่น ค่าตัวเครื่องบิน ค่าโรงแรม ฯลฯ)
- ยกเลิกการเดินทาง 30 วัน ก่อนการเดินทาง บริษัทฯ ขอสงวนสิทธิ์เก็บเงินค่าทัวร์ทั้งหมดไม่ว่ากรณีใด ๆ ทั้งสิ้น

### กรณียกเลิก : ตัดกรูป

- ยกเลิกหรือเลื่อนการเดินทางต้องทำก่อนการเดินทาง 60 วัน บริษัทฯจะคืนเงินค่ามัดจำให้ทั้งหมด **ยกเว้นในกรณีวันหยุดเทศกาล,วันหยุดนักขัตฤกษ์ ทางบริษัทฯขอสงวนสิทธิ์ยึดเงินมัดจำโดยไม่มีเงื่อนไขใดๆทั้งสิ้น**
- ยกเลิกการเดินทางภายใน 60 วัน **ทางบริษัทฯขอสงวนสิทธิ์ยึดเงินมัดจำโดยไม่มีเงื่อนไขใดๆทั้งสิ้น**
- ยกเลิกการเดินทางหลังชำระเต็มจำนวน **ทางบริษัทฯขอสงวนสิทธิ์เก็บเงินค่าทัวร์ทั้งหมดโดยไม่มีเงื่อนไขใดๆทั้งสิ้น**

### กรณีเจ็บป่วย

- กรณีเจ็บป่วย จนไม่สามารถเดินทางได้ ซึ่งจะต้องมีใบรับรองแพทย์จากโรงพยาบาลรับรอง บริษัทฯจะทำการเลื่อนการเดินทางของท่านไปยังคณะต่อไป แต่ทั้งนี้ท่านจะต้องเสียค่าใช้จ่ายที่ไม่สามารถยกเลิกหรือเลื่อนการเดินทางได้ตามความเป็นจริง
- ในกรณีเจ็บป่วยกะทันหันก่อนล่วงหน้าเพียง 7 วันทำการ ทางบริษัทฯ ขอสงวนสิทธิ์ในการคืนเงินทุกกรณี

กรณีจองทัวร์วันหยุดเทศกาล, วันหยุดนักขัตฤกษ์, วันหยุดยาวต่อเนื่อง และได้มีการแจ้งยกเลิกทัวร์ทางบริษัทฯขอสงวนสิทธิ์เก็บค่าทัวร์ทั้งหมด โดยไม่มีเงื่อนไขใดๆ ทั้งสิ้น

## เงื่อนไขอื่น ๆ

- บริษัทฯ ขอสงวนสิทธิ์ในการเก็บค่าใช้จ่ายทั้งหมด กรณีท่านยกเลิกการเดินทางและมีผลทำให้คณะเดินทางไม่ครบตามจำนวนที่บริษัทฯ กำหนดไว้ (15 ท่านขึ้นไป) เนื่องจากเกิดความเสียหายต่อทางบริษัทฯ และผู้เดินทางอื่นที่เดินทางในคณะเดียวกัน บริษัทฯต้องนำไปชำระค่าเสียหายต่าง ๆ ที่เกิดจากการยกเลิกของท่าน
- คณะผู้เดินทางจำนวน 15 ท่านขึ้นไป จึงออกเดินทาง ในกรณีที่มีผู้เดินทางไม่ถึง 15 ท่าน ขอสงวนสิทธิ์เลื่อนวันเดินทาง หรือ ยกเลิกการเดินทาง โดยทางบริษัทฯจะแจ้งให้ท่านทราบล่วงหน้า 10 วันก่อนการเดินทาง
- กรณีที่ท่านต้องออกตัวภายใน เช่น (ตัวเครื่องบิน, ตัวรถทัวร์, ตัวรถไฟ) กรุณาสอบถามที่เจ้าหน้าที่ทุกครั้งก่อนทำการออกตัว เนื่องจากสายการบินอาจมีการปรับเปลี่ยนไฟล์ทบิน หรือเวลาบิน โดยไม่ได้แจ้งให้ทราบล่วงหน้า ทางบริษัทฯ จะไม่รับผิดชอบใด ๆ ในกรณี ถ้าท่านออกตัวภายในโดยไม่แจ้งให้ทราบและหากไฟล์ทบินมีการปรับเปลี่ยนเวลาบินเพราะถือว่าท่านยอมรับเงื่อนไขดังกล่าว
- กรณีผู้เดินทางที่ต้องการความช่วยเหลือเป็นพิเศษ เช่น การขอใช้วีลแชร์ที่สนามบิน กรุณาแจ้งบริษัทฯ อย่างน้อย 7 วันก่อนการเดินทาง หรือเริ่มตั้งแต่ท่านจองทัวร์ มิฉะนั้นทางบริษัทฯไม่สามารถจัดการได้ล่วงหน้า ทางบริษัทฯขอสงวนสิทธิ์ในการเรียกเก็บค่าใช้จ่ายตามจริงที่เกิดขึ้นกับผู้เดินทาง (ถ้ามี)
- การท่องเที่ยวประเทศเวียดนามนั้นจะต้องมีการเข้าชมสินค้าของทางรัฐบาล เพื่อเป็นการส่งเสริมการท่องเที่ยวดังกล่าว คือ ร้านยา,ร้านไม้ไผ่,ร้านหัตถกรรม เป็นต้น หากท่านใดไม่เข้าร้านดังกล่าวจะต้องจ่ายค่าทัวร์เพิ่ม ทางบริษัทฯ จะขอถือว่าท่านรับทราบและยอมรับเงื่อนไขดังกล่าวแล้ว
- อาหารที่ประเทศเวียดนาม ได้รับอิทธิพลมาจากจีน โดยรสชาติจะออกไปทางจัดส่วนใหญ่รสไม่เค็มจัดและอาหารทะเลก็จะเป็นขนาดของตามประเทศเวียดนาม
- กรณีท่านเป็นอิสลาม ไม่สามารถทานอาหารบางประเภทได้ โปรดระบุให้ชัดเจนก่อนทำการจอง กรณีแจ้งล่วงหน้าก่อนเดินทางกะทันหันอาจมีค่าใช้จ่ายเพิ่มเติม



บริษัท โธมแมท จำกัด

ROAMMATE CO., LTD.

55/191 ซอยเคอคลองสอง 23 แขวงสามวาตะวันตก เขตคลองสามวา จังหวัดกรุงเทพมหานคร 10510

55/191 Soi Keo Klung Song 23, Sam Wa Tawan Tok, Klong Sam Wa, Bangkok 10510

Email: info@roammate.com Website: www.roammate.com

+66 (0) 66-149-5965

OFFICE HOURS: MON - FRI 09:00 - 17:30

roammate

Line: @roammate

Instagram: roammate.tour

TikTok: roammate

Facebook: roammate

Line official @roammate

Instagram roammate.tour

TikTok roammate

Facebook roammate

## รายละเอียดเพิ่มเติม



- บริษัทฯ มีสิทธิ์ในการเปลี่ยนแปลงโปรแกรมทัวร์ในกรณีที่เกิดเหตุสุดวิสัยจนไม่อาจแก้ไขได้
- เที่ยวบิน, ราคาและรายการท่องเที่ยว สามารถเปลี่ยนแปลงได้ตามความเหมาะสมโดยคำนึงถึงผลประโยชน์ของผู้เดินทางเป็นสำคัญ
- หนังสือเดินทางต้องมีอายุการใช้งานเหลือไม่น้อยกว่า 6 เดือน และบริษัทฯ รับเฉพาะผู้มีจุดประสงค์เดินทางเพื่อท่องเที่ยวเท่านั้น (หนังสือเดินทางต้องมีอายุเหลือใช้งานไม่น้อยกว่า 6 เดือน บริษัทฯ ไม่รับผิดชอบหากอายุเหลือไม่ถึงและไม่สามารถเดินทางได้)
- ทางบริษัทฯ จะไม่รับผิดชอบใดๆ ทั้งสิ้น หากเกิดความล่าช้าของสายการบิน, สายการบินยกเลิกบิน, การประท้วง, การนัดหยุดงาน, การก่อกองลาจลหรือกรณีท่านถูกปฏิเสธการเข้าหรือออกเมืองจากเจ้าหน้าที่ตรวจคนเข้าเมือง หรือ เจ้าหน้าที่กรมแรงงานทั้งจากไทยและต่างประเทศซึ่งอยู่นอกเหนือความรับผิดชอบของบริษัทฯ หรือเหตุภัยพิบัติทางธรรมชาติ (ซึ่งลูกค้าจะต้องยอมรับในเงื่อนไขในกรณีที่เกิดเหตุสุดวิสัย ซึ่งอาจจะปรับเปลี่ยนโปรแกรมตามความเหมาะสม)
- ทางบริษัทฯ จะไม่รับผิดชอบใดๆ ทั้งสิ้น หากผู้เดินทางประสบเหตุสภาวะฉุกเฉินจากโรคประจำตัว ซึ่งไม่ได้เกิดจากอุบัติเหตุ ในรายการท่องเที่ยว (ซึ่งลูกค้าจะต้องยอมรับในเงื่อนไขในกรณีที่เกิดเหตุสุดวิสัย ซึ่งอยู่นอกเหนือความรับผิดชอบของบริษัทฯ)
- ทางบริษัทฯ จะไม่รับผิดชอบใดๆ ทั้งสิ้น หากท่านใช้บริการของทางบริษัทฯ ไม่ครบ อาทิ ไม่เที่ยวบางรายการ, ไม่ทานอาหารบางมื้อ, เพราะค่าใช้จ่ายทุกอย่างทางบริษัทฯ ได้ชำระค่าใช้จ่ายให้ตัวแทนต่างประเทศแบบเหมาจ่ายขาด ก่อนเดินทางเรียบร้อยแล้ว เป็นการชำระเหมาขาด
- ทางบริษัทฯ จะไม่รับผิดชอบใดๆ ทั้งสิ้น หากเกิดสิ่งของสูญหายจากการโจรกรรม หรือเกิดอุบัติเหตุที่เกิดจากความประมาทของนักท่องเที่ยวเอง และหรือในกรณีที่ทรัพย์สินของท่านเสียหายหรือขโมย หรือทิ้งสองกรณี จากสายการบิน รถโค้ชนำเที่ยว หรือจากกรณีใดๆ ทุกกรณี
- กรณีที่การตรวจคนเข้าเมืองทั้งที่กรุงเทพฯ และในต่างประเทศปฏิเสธมิให้เดินทางออกหรือเข้าประเทศที่ระบุไว้ในรายการเดินทาง บริษัทฯ ขอสงวนสิทธิ์ที่จะไม่คืนค่าบริการไม่ว่ากรณีใดๆ ทั้งสิ้น
- ตัวเครื่องบินเป็นตัวราคาพิเศษ กรณีที่ท่านไม่เดินทางพร้อมคณะไม่สามารถนำมาเลื่อนวันหรือคืนเงินและไม่สามารถเปลี่ยนชื่อได้ หากมีการปรับราคาบัตรโดยสารสูงขึ้น ตามอัตราค่าน้ำมันหรือค่าเงินแลกเปลี่ยน ทางบริษัทฯ ขอสงวนสิทธิ์ปรับราคาตัวดังกล่าว
- เมื่อท่านตกลงชำระเงินไม่ว่าทั้งหมดหรือบางส่วนผ่านตัวแทนของบริษัทฯ หรือชำระโดยตรงกับทางบริษัทฯ ทางบริษัทฯ จะถือว่าท่านได้ยอมรับในเงื่อนไขข้อตกลงต่างๆ ที่ได้ระบุไว้ข้างต้นนี้แล้วทั้งหมด
- กรุ๊ปที่เดินทางช่วงวันหยุดหรือเทศกาลที่ต้องการันตีมัดจำกับสายการบินหรือผ่านตัวแทนในประเทศหรือต่างประเทศ รวมถึงเที่ยวบินพิเศษ เช่น Charter Flight, Extra Flight จะไม่มีการคืนเงินมัดจำหรือค่าทัวร์ทั้งหมด
- ในกรณีของ PASSPORT นั้น จะต้องไม่มีการชำรุด เปียกน้ำ การขีดเขียนรูปต่างๆ หรือแม้กระทั่งตราปั๊มสายการบิน ที่ไม่ใช่การประทับตราอย่างเป็นทางการของตม. กรุณาตรวจสอบ PASSPORT ของท่านก่อนการเดินทางทุกครั้ง หาก ตม. ปฏิเสธการเข้า-ออกเมืองของท่าน ทางบริษัทฯ จะไม่รับผิดชอบใดๆ ทั้งสิ้น
- กรณีมี "คดีความ" ที่ไม่อนุญาตให้ท่านเดินทางออกนอกประเทศได้ โปรดทำการตรวจสอบก่อนการจองทัวร์ว่าท่านสามารถเดินทางออกนอกประเทศได้หรือไม่ ถ้าไม่สามารถเดินทางได้ ซึ่งเป็นสิ่งที่อยู่เหนือการควบคุมของบริษัทฯ ทางบริษัทฯ จะไม่รับผิดชอบใดๆ ทั้งสิ้น
- กรณี "หญิงตั้งครรภ์" ท่านจะต้องมีใบรับรองแพทย์ ระบุชัดเจนว่าสามารถเดินทางออกนอกประเทศได้ รวมถึงรายละเอียดอายุครรภ์ที่ชัดเจน สิ่งนี้อยู่เหนือการควบคุมของบริษัทฯ ทางบริษัทฯ จะไม่รับผิดชอบใดๆ ทั้งสิ้น
- กรณีใช้หนังสือเดินทางราชการ (เล่มน้ำเงิน) เพื่อการท่องเที่ยวกับคณะทัวร์ หากท่านถูกปฏิเสธในการเข้า-ออกประเทศใดๆ ก็ตามทางบริษัทฯ ขอสงวนสิทธิ์ไม่คืนค่าทัวร์และรับผิดชอบใดๆ ทั้งสิ้น
- เมื่อท่านได้ชำระเงินมัดจำหรือทั้งหมด ทางบริษัทฯ จะถือว่าท่านรับทราบและยอมรับในเงื่อนไขต่างๆ ของบริษัทฯ ที่ได้ระบุไว้ในรายการทัวร์ทั้งหมด
- ภาพที่ใช้เพื่อการโฆษณาเท่านั้น

**\*\*ก่อนตัดสินใจจองทัวร์ควรอ่านเงื่อนไขการเดินทางและรายการทัวร์อย่างละเอียดทุกหน้าอย่างถี่ถ้วน แล้วจะมัดจำเพื่อประโยชน์ของท่านเอง\*\***



บริษัท โรอแมท จำกัด  
ROAMMATE CO., LTD.

55/91 ซอยเลียบคลองสอง 23 แขวงสามวาตะวันตก เขตคลองสามวา จังหวัดกรุงเทพมหานคร 10510

55/91 Soi Liap Khlong Song 23, Sam Wa Tawan Tok, Khlong Sam Wa, Bangkok 10510

Email: info@roammate.com Website: www.roammate.com

+66 (0) 66-149-5965

OFFICE HOURS: MON - FR 09:00 - 17:30

roammate

ใบอนุญาตประกอบธุรกิจนำเที่ยว เลขที่ใบอนุญาต  
และเลขที่แจ้งผู้เดินทาง 0105668103702





Line official: @roammate

Instagram: roammate.tour

TikTok: roammate

Facebook: roammate

## รายละเอียดห้องพักที่ประเทศเวียดนาม

-  ห้องพักแต่ละโรงแรมแตกต่างกัน ห้องเดี่ยว (Single), ห้องคู่ (Twin/Double) และห้องพักแบบ 3 ท่าน (Triple Room) ห้องพักแต่ละประเภทอาจจะไม่ติดกันบางโรงแรมอาจจะไม่มีห้องพักแบบ 3 ท่าน อาจจะได้เป็น 1 เตียงใหญ่กับ 1 เตียงเสริม
-  โรงแรมเวียดนามห้องที่เป็นห้องเดี่ยวอาจเป็นห้องที่มีขนาดกะทัดรัด และไม่มีอ่างอาบน้ำบางโรงแรมแต่ละชั้นจะมี เพียงไม่กี่ห้องซึ่งในกรณีมาเป็นครอบครัวใหญ่ใช้หลายห้อง ห้องพักอาจจะไม่ได้ติดกันและอาจจะได้คนละชั้นและบาง โรงแรมอาจจะไม่มีลิฟต์ซึ่งขึ้นอยู่กับการออกแบบของแต่ละโรงแรมนั้น ๆ



\*\* ก่อนตัดสินใจจองทัวร์ควรอ่านเงื่อนไขการเดินทางและรายการทัวร์อย่างละเอียดทุกหน้าอย่างถี่ถ้วนแล้วจึงมัดจำเพื่อประโยชน์ของท่านเอง ทางบริษัทฯจะถือว่า ท่านรับทราบและยอมรับในเงื่อนไขต่างๆของบริษัทฯที่ได้ระบุในรายการทัวร์ทั้งหมด\*\*