



AMA Travel Co., Ltd.

64/29 Onnut Road, Prawet, Prawet, Bangkok 10250

Contact No. : +66-80-921-1198 | +66-84-071-1198

E-mail : rsvn@amatravelco.com

Tax ID : 0105567039033

www.AMAtravelco.com

Tourism License : 11/12518

AMA Travel

AMATravelco

AMATravelco

@AMATravel



AIR TICKET | VISA | HOTEL | CAR RENTAL | RAIL | CRUISE | VIP ESCORT | M.I.C.E. | TOUR | INSURANCE

BT-HAN47_FD_JUN-OCT 2026_SAPA HANOI NINH BINH

BEST VIETNAM

BT-HAN47_FD

4 วัน | 3 คืน



Việt Nam

ฮานอย • ซาปา • ฟานซิง

16,999.-

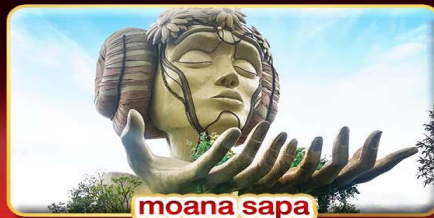
ราคาเริ่มต้น

เดินทาง มิ.ย.-ต.ค.69

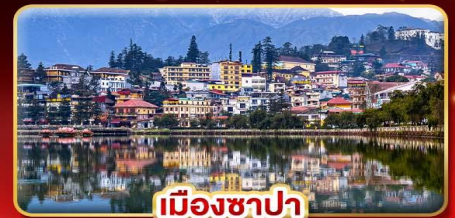
ที่สุดของธรรมชาติ
แห่ง "เวียดนามเหนือ"



ล่องเรือตามกัก



moana sapa



เมืองซาปา



น้ำหนักกระเป๋า
20Kg.



พักโรงแรม
4 ดาว ทุกคืน



อาหาร
11 มื้อ



ชมช้างบนโด ซาปา หลังคาอินโดจีน นั่งรถรางและกระเช้าขึ้นเขา ฟานซิง หมู่บ้านชาวเขา Cat Cat Village พิเศษ ซาบูแชมอน+ไวน์แดง



AMA Travel Co., Ltd.

64/29 Onnut Road, Prawet, Prawet, Bangkok 10250

Contact No. : +66-80-921-1198 | +66-84-071-1198

E-mail : rsvn@amatravelco.com

Tax ID : 0105567039033

www.AMAtravelco.com

Tourism License : 11/12518

AMA Travel

AMAtravelco

AMAtravel

@AMAtravel



AIR TICKET | VISA | HOTEL | CAR RENTAL | RAIL | CRUISE | VIP ESCORT | M.I.C.E. | TOUR | INSURANCE

มัทจักรรย์ Vietnam

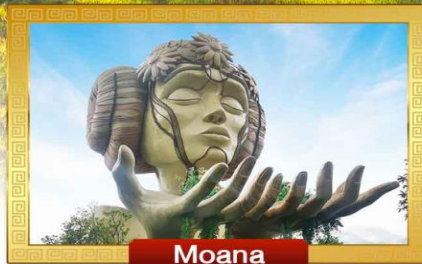
ฮานอย • ซาปา • ฟานซีปัน

BT-HAN47_FD
4 วัน | 3 คืน

นาขั้นบันได ซาปา หลังคาอินโดจีน

นั่งรถรางและกระเช้าขึ้นเขา ฟานซีปัน

หมู่บ้านชาวเขา Cat Cat Village



Moana



ล่องเรือตามกัก

เดินทางโดยสายการบินแอร์เอเชีย



อาหาร : 11 มื้อ



โรงแรม : 4 ดาว



FLIGHT : FD642 DMK 06:40 → HAN 08:30
FLIGHT : FD645 HAN 20:55 → DMK 22:45

วันที่	รายการทัวร์	อาหาร			โรงแรม
		เช้า	กลางวัน	เย็น	
1	• ตอนเมือง กรุงเทพฯ • สนามบินนอยโบ เวียดนาม • ลาวโก • ซาปา • โบสถ์หินซาปา • ทะเลสาบซาปา • ซุปปังโนซามาเก็ต	✓	✓	✓	SAPA CHARM หรือเทียบเท่า 4 ดาว มาตรฐานเวียดนาม
2	• ซาปา • นั่งรถรางขึ้นกระเช้าฟานซีปัน • Moana Sapa • หมู่บ้านชาวเขากักกัก	✓	✓	✓	SAPA CHARM หรือเทียบเท่า 4 ดาว มาตรฐานเวียดนาม
3	• ฮานอย • ร้านเชิอไฟ • จัตุรัสบาติญ • โบสถ์ฮานอย • ทะเลสาบคินดาบ • สะพานแสงอาทิตย์ • วัดห่งอกซิ่น • ซุปปังถนน 36 สาย	✓	✓	✓	GLOUD HOTEL หรือเทียบเท่า 4 ดาว มาตรฐานเวียดนาม
4	• นิงห์บิงห์ • ล่องเรือตามกัก • ฮานอย • ตอนเมือง กรุงเทพฯ	✓	✓	Banh Mi	

รายการทัวร์อาจมีสลับปรับเปลี่ยนตามความเหมาะสม โดยดูสถานการณ์หน้างานเป็นหลัก แต่จะเกี่ยวข้องครบทุกรายการ



BT-HAN47_FD_JUN-OCT 2026_SAPA HANOI NINH BINH

โปรแกรมการเดินทาง 4 วัน 3 คืน : เดินทางโดยสายการบินแอร์เอเชีย

AirAsia

DMK	→	HAN	HAN	→	DMK
เที่ยวบิน	ออก	ถึง	เที่ยวบิน	ออก	ถึง
FD642	06:40	08:30	FD645	20.55	22.45

วันแรก ดอนเมือง กรุงเทพฯ • สนามบินนอยไบ เวียดนาม • ลาวไก • ซาปา • โบสถ์หินซาปา
ทะเลสาบซาปา • ซุปป์ิงโนซ์มาเก็ต 1 (เฟอ/กลางวัน/เย็น)

03.30 น. พร้อมกันที่ สนามบินดอนเมือง อาคาร 1 ขาออก ชั้น 3 ประตู 1 เคาน์เตอร์สายการบินไทยแอร์เอเชีย Thai Air Asia (FD) โดยมีเจ้าหน้าที่อำนวยความสะดวกแก่ทุกท่าน



06.40 น. ออกเดินทางสู่ **กรุงฮานอย** โดยเที่ยวบิน **FD642** (ไม่รวมค่าอาหาร+เครื่องดื่มบนเครื่องขาไป-กลับ)

08.30 น. เดินทางถึง **สนามบินนอยไบ** กรุงฮานอย ผ่านพิธีการตรวจคนเข้าเมืองเป็นที่เรียบร้อยแล้ว (เวลาท้องถิ่นที่เวียดนาม เท่ากับประเทศไทย)

เช้า 1 บริการอาหารเช้า ณ ร้านอาหาร (เฟอ เวียดนาม)

เดินทางสู่ **จังหวัดลาวไก** โดยเส้นทางด่วนจากกรุงฮานอยด้วยระยะทางกว่า 245 กิโลเมตร เดินทางต่อไปยัง เมืองซาปาซึ่งเป็นอำเภอหนึ่งตั้งอยู่ในจังหวัดลาวไก ด้วยระยะทางประมาณ 40 กิโลเมตร (ใช้เวลาเดินทางโดยประมาณ 5 ชั่วโมง) ตั้งอยู่สูงกว่าระดับน้ำทะเลประมาณ 1,500 เมตร

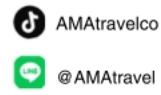
กลางวัน 1 บริการอาหารกลางวัน ณ ร้านอาหาร



AMA Travel Co., Ltd.
64/29 Onnut Road, Prawet, Prawet, Bangkok 10250
Contact No. : +66-80-921-1198 | +66-84-071-1198
E-mail : rsvn@amatravelco.com Tax ID : 0105567039033
www.AMAtravelco.com Tourism License : 11/12518



AMA Travel
AMATravelco



AMATravelco
@AMATravel



AIR TICKET | VISA | HOTEL | CAR RENTAL | RAIL | CRUISE | VIP ESCORT | M.I.C.E. | TOUR | INSURANCE

BT-HAN47_FD_JUN-OCT 2026_SAPA HANOI NINH BINH



นำท่าน **ชมโบสถ์หินซาปา** ที่สร้างขึ้นโดยชาวฝรั่งเศส แต่เดิมมีชาวฝรั่งเศสจำนวนมากอาศัยอยู่ในเมืองนี้ ทำให้มีการสร้างโบสถ์นี้ขึ้นเพื่อให้ชาวฝรั่งเศสเข้าร่วมพิธีมิสซาในวัดหยุด แต่ในปัจจุบันได้มีการอนุรักษ์โบสถ์แห่งนี้ไว้เป็นที่รำลึกและยังเป็นสถานที่ท่องเที่ยวอีกแห่งหนึ่งที่มีความสวยงามเป็นอย่างมากในเมืองซาปา

จากนั้น

นำท่านชม **ทะเลสาบซาปา** ซึ่งเป็นทะเลสาบที่ตั้งอยู่บริเวณกลางเมืองซาปา กว้างใหญ่และน้ำนิ่งสงบ ยามค่ำคืนมีการประดับไฟแสงสีสวยงาม ซึ่งรายล้อมไปด้วยบ้านเรือนสถาปัตยกรรมที่ได้รับอิทธิพลมาจากยุโรป สีสิ้นของบ้านที่เรียงราย สะท้อนกับน้ำในทะเลสาบ ฉากหลังเป็นทิวเขาสลักกันไป ทำให้เกิดภาพวิวที่สวยงามสมกับสวิตเซอร์แลนด์เวียดนามที่รำลือจริงๆ



AMA Travel Co., Ltd.

64/29 Onnut Road, Prawet, Prawet, Bangkok 10250

Contact No. : +66-80-921-1198 | +66-84-071-1198

E-mail : rsvn@amatravelco.com

www.AMAtravelco.com

Tax ID : 0105567039033

Tourism License : 11/12518



AMA Travel



AMATravelco



AMATravelco



@AMATravel

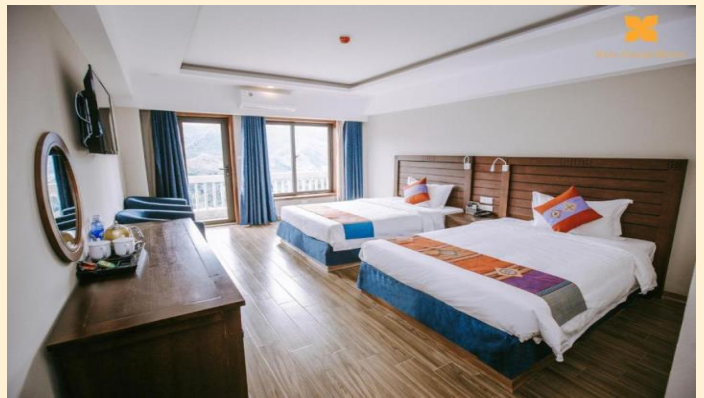


AIR TICKET | VISA | HOTEL | CAR RENTAL | RAIL | CRUISE | VIP ESCORT | M.I.C.E. | TOUR | INSURANCE

BT-HAN47_FD_JUN-OCT 2026_SAPA HANOI NINH BINH



เย็น ๗ บริการอาหารเย็น ณ ร้านอาหาร **เมนูพิเศษ ชาบูหม้อไฟปลาแซลมอน+ไวน์แดงดาด**
 นำท่าน**ช้อปปิ้งไนท์มาเก็ต**ให้ท่านได้เลือกซื้อของที่ระลึกและของฝากต่างๆมากมายตามอัธยาศัย
 สมควรแก่เวลานำท่านเข้าที่พัก **SAPA CHARM 4*** หรือเทียบเท่ามาตรฐานเวียดนาม
 (โรงแรมที่ระบุในรายการทัวร์เป็นเพียงโรงแรมที่นำเสนอเบื้องต้นเท่านั้น ซึ่งอาจมีการเปลี่ยนแปลงแต่โรงแรมที่เข้า
 พักจะเป็นโรงแรมระดับเทียบเท่ากัน)





BT-HAN47_FD_JUN-OCT 2026_SAPA HANOI NINH BINH

วันที่สอง **ซาปา • นั่งรถรางขึ้นกระเช้าฟานซีปัน • Moana Sapa • หมู่บ้านชาวเขากั๊กกั๊ก**
📍 (เช้า/กลางวัน/เย็น)

เช้า 📍 บริการอาหารเช้า ณ ห้องอาหารของโรงแรม

นำท่านเดินทางสู่ จุดชมวิวที่สูงที่สุดในซาปา ชมทัศนียภาพของเมืองซาปาทางด้านรายล้อมไปด้วยเทือกเขา และเทือกเขาเหล่านี้ก็ได้ทอดยาวมาจากมณฑลยูนนานในประเทศจีน และจะมียอดเขาที่สูงโดดเด่นที่สุดในบรรดา ยอดอื่นๆ คือ **ฟานซีปัน (Fansipan)** ของเทือกเขาหลวงเห่เทียนเซินนี้ นับว่าเป็นยอดเขาที่สูงที่สุดในแถบอินโดจีน สูงถึง 3,143 เมตร ชมทิวทัศน์เมืองซาปาในมุมมองแบบพาโนรามา





BT-HAN47_FD_JUN-OCT 2026_SAPA HANOI NINH BINH

จากนั้น นำท่าน**นั่งรถรางใหม่**สุดจากสถานีซาปาสู่สถานีกระเช้าเพื่อขึ้น**ยอดเขาฟานซีปัน** ระยะทางประมาณ 2 กิโลเมตร ท่านจะได้สัมผัสกับความสวยงามของธรรมชาติระหว่างสองข้าง**ทาง** นำท่านขึ้นสู่ฟานซีปันยอดเขาสูงสุดแห่งเวียดนามและในภูมิภาคอินโดจีน สูง 3,143 เมตร จนได้รับการกล่าวขานว่า **“หลังคาแห่งอินโดจีน”** สูงที่สุดในอินโดจีนบนความสูงจากระดับน้ำทะเลปานกลาง 3,143 เมตร และมีความหลากหลายทางชีวภาพสูงอย่างยิ่งสภาพป่าก็ยังคงมีความสมบูรณ์และสวยงามดงามมากกว่าการเดินเท้าสู่ยอดเขาแห่งนี้ไม่ได้สะดวกสบายเลย เพราะสภาพเส้นทางที่ค่อนข้างชัน จนมีเฉพาะผู้พิสมัยการเดินป่าจากทั่วโลกเลือกเป็นจุดหมายปลายทางสำหรับการทดสอบกำลังใจและชื่นชมความงามของผืนป่าดินร้อนแห่งเอเชีย (**ราคานี้รวมค่ารถรางจากด้านล่างถึงจุดขึ้นกระเช้าไฟฟ้า**)





BT-HAN47_FD_JUN-OCT 2026_SAPA HANOI NINH BINH

หมายเหตุ : กระเช้าฟานซีปันอาจจะมีการปิดปรับปรุง ซึ่งจะแจ้งให้ทราบล่วงหน้า ทางบริษัทฯ จะทำการเปลี่ยนรายการท่องเที่ยวไปสะพานแก้วมังกรเมฆแทน ในกรณีที่ไม่ได้ขึ้นกระเช้าฟานซีปัน

จุดที่ 4 Fansipan

จุดที่ 3 Mono rail

จุดที่ 2 Mono rail Train

จุดที่ 1 Sapa Station

Walking down

Excluding

Cable car

Including

Including

หมายเหตุ : จากจุดกระเช้าไฟฟ้าไปถึงยอดเขาฟานซีปัน มี2เส้นทางในการขึ้นไปถึงยอดเขา คือ เดินเท้าขึ้นบันไดไปบนยอดเขาฟานซีปัน หรือ นั่งรถรางเล็กขึ้นไป-กลับ ยอดเขาฟานซีปันจะมีค่าใช้จ่ายเพิ่มเติมประมาณ 450 บาท/ท่าน (ท่านใดจะขึ้นรถรางสามารถแจ้งที่เจ้าหน้าที่หน้างานได้เลยค่ะ)

หมายเหตุ2 : กระเช้าฟานซีปันอาจจะมีการปิดปรับปรุง ซึ่งจะแจ้งให้ทราบล่วงหน้า ทางบริษัทฯ จะทำการเปลี่ยนรายการท่องเที่ยวไปสะพานแก้วมังกรเมฆแทน ในกรณีที่ไม่ได้ขึ้นกระเช้าฟานซีปัน

BT-HAN47_FD_JUN-OCT 2026_SAPA HANOI NINH BINH

จากนั้น

นำท่านสู่ **โมอาน่า (Moana Sapa Cafe)** จุดเช็คอินแห่งใหม่ของเมืองซาปาคัลัยกับประตูลวดลายที่
บาหลิให้ท่านได้ถ่ายรูปเก๋ๆกับมุมน่ารักๆ ที่เมื่อมองไปด้านหลังจะเห็นเป็นวิวภูเขาอันสวยงาม
นอกจากนี้ยังมีเครื่องดื่มจำหน่าย ให้ท่านได้อิสระกับบรรยากาศสุดฟิน



กลางวัน

๑๗ บริการอาหารกลางวัน ณ ร้านอาหาร



BT-HAN47_FD_JUN-OCT 2026_SAPA HANOI NINH BINH

นำท่าน เดินทางสู่ **หมู่บ้านชาวเขา Cat Cat Village** หมู่บ้านชาวเขาเผ่าม้งดำ ชมวิถีชีวิตความเป็นอยู่ของชาวเขาในหมู่บ้านนี้และชมแปลงนาข้าวแบบขั้นบันไดที่สวยงามกว้างสุดลูกหูลูกตา และเมื่อท่านเดินลงไปด้านล่างสุดของหมู่บ้าน จะได้สัมผัสความสวยงามของน้ำตกท่ามกลางหมู่บ้านอีกด้วย



เย็น ๑๓ บริการอาหารเย็น ณ **ร้านอาหาร**

จากนั้น นำท่านเข้าพักที่ **SAPA CHARM 4*** หรือเทียบเท่ามาตรฐานเวียดนาม

(โรงแรมที่ระบุในรายการทัวร์เป็นเพียงโรงแรมที่นำเสนอเบื้องต้นเท่านั้น ซึ่งอาจมีการเปลี่ยนแปลงแต่โรงแรมที่เข้าพักจะเป็นโรงแรมระดับเทียบเท่ากัน)

วันที่สาม ฮานอย • ร้านเยื่อไม้ • จัตุรัสบาติญ • โบสถ์ฮานอย • ทะเลสาบคินดาบ • สะพานแสงอาทิตย์ • วัดห่งอกซิน • ซ้อบปึงถนน 36 สาย ๑๓ (เช้า/กลางวัน/เย็น)

เช้า ๑๓ บริการอาหารเช้า ณ ห้องอาหารของโรงแรม

นำท่านเดินทางสู่เมือง **ฮานอย** เดินทางโดยรถโค้ชปรับอากาศ (ใช้เวลาเดินทางโดยประมาณ **5 ชั่วโมง**) ให้ท่านได้เพลิดเพลินไปกับการชมบรรยากาศธรรมชาติทั้ง 2 ข้างทางและวิถีชีวิตของชาวเวียดนาม ระหว่างทางนำท่านแวะ **ร้านเยื่อไม้**

กลางวัน ๑๓ บริการอาหารกลางวัน ณ **ร้านอาหาร**



AMA Travel Co., Ltd.

64/29 Onnut Road, Prawet, Prawet, Bangkok 10250

Contact No. : +66-80-921-1198 | +66-84-071-1198

E-mail : rsvn@amatravelco.com

Tax ID : 0105567039033

www.AMAtravelco.com

Tourism License : 11/12518

AMA Travel

AMATravelco

AMATravelco

@AMATravel



AIR TICKET | VISA | HOTEL | CAR RENTAL | RAIL | CRUISE | VIP ESCORT | M.I.C.E. | TOUR | INSURANCE

BT-HAN47_FD_JUN-OCT 2026_SAPA HANOI NINH BINH



จากนั้น

นำท่าน ชม **จัตุรัสบาติญ** เป็นจัตุรัสที่มีชื่อเสียงของกรุงฮานอย ซึ่งมีความสำคัญทางประวัติศาสตร์คือประธานาธิบดีคนแรกของเวียดนามได้มาอ่านคำประกาศอิสรภาพ ณ ที่แห่งนี้ เมื่อวันที่ 2 กันยายน 1945 หลังสงครามโลกครั้งที่สอง และเป็นที่ตั้งของทำเนียบและกระทรวงต่างๆ รวมถึงอนุสรณ์สถานโฮจิมินห์อีกด้วย นำท่านชม **โบสถ์ฮานอย** เป็นสถานที่สำคัญอีกแห่งหนึ่งของเวียดนาม

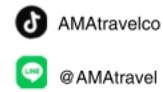


ฮานอย - ซาปา - ฟานซิปัน - นิงห์บิ่งห์

มัทคองรรัย Sapa ฮานอย - ซาปา - ฟานซิปัน - นิงห์บิ่งห์



AMA Travel Co., Ltd.
64/29 Onnut Road, Prawet, Prawet, Bangkok 10250
Contact No. : +66-80-921-1198 | +66-84-071-1198
E-mail : rsvn@amatravelco.com Tax ID : 0105567039033
www.AMAtravelco.com Tourism License : 11/12518



AIR TICKET | VISA | HOTEL | CAR RENTAL | RAIL | CRUISE | VIP ESCORT | M.I.C.E. | TOUR | INSURANCE

BT-HAN47_FD_JUN-OCT 2026_SAPA HANOI NINH BINH

นำท่าน

ชมทะเลสาบคินดาบ ทะเลสาบใจกลางเมืองฮานอย ทะเลสาบแห่งนี้มีตำนานกล่าวว่า ในสมัยที่เวียดนามทำสงครามสู้รบกับประเทศจีน กษัตริย์แห่งเวียดนามได้ทำสงครามมาเป็นเวลานาน แต่ยังไม่สามารถเอาชนะทหารจากจีนได้สักที ทำให้เกิดความท้อแท้พระทัย เมื่อได้มาล่องเรือที่ทะเลสาบแห่งนี้ ได้มีเตาขนาดใหญ่ตัวหนึ่งได้คาบดาบวิเศษมาให้พระองค์ เพื่อทำสงครามกับประเทศจีน หลังจากที่พระองค์ได้รับดาบมานั้น พระองค์ได้กลับไปทำสงครามอีกครั้ง และได้รับชัยชนะเหนือประเทศจีน ทำให้บ้านเมืองสงบสุข เมื่อเสร็จศึกสงครามแล้ว พระองค์ได้นำดาบมาคืน ณ ทะเลสาบแห่งนี้





BT-HAN47_FD_JUN-OCT 2026_SAPA HANOI NINH BINH

จากนั้น

นำท่านข้าม **สะพานแสงอาทิตย์** สี่แฉก
สอดใส่สู่กลางทะเลสาบคืนดาบ ชม
วัดหังอกเซิน วัดโบราณ ภายใน
ประกอบด้วย ศาลเจ้าโบราณ และ
เต่าสตัฟ ขนาดใหญ่ ซึ่งมีความเชื่อว่า
เต่าตัวนี้ คือเต่าศักดิ์สิทธิ์ 1 ใน 2 ตัวที่
อาศัยอยู่ในทะเลสาบแห่งนี้มาเป็นเวลา
ช้านาน นำท่าน **อิสระช้อปปิ้งถนน 36**



สาย มีสินค้าราคาถูกให้ท่านได้เลือกสรรมากมาย กระเป๋า เสื้อผ้า รองเท้า ของที่ระลึกต่างๆ
และนำท่านแวะ **ร้านขายของที่ระลึก** เพื่อให้ทุกท่านเลือกซื้อตามอัธยาศัย

เย็น

๑๗ บริการอาหารเย็น ณ **ร้านอาหาร**

จากนั้น

นำท่านเข้าพัก **GLOUD HOTEL 4*** หรือเทียบเท่า **มาตรฐานเวียดนาม**

(โรงแรมที่ระบุในรายการทัวร์เป็นเพียงโรงแรมที่นำเสนอเบื้องต้นเท่านั้น ซึ่งอาจมีการเปลี่ยนแปลงแต่โรงแรมที่เข้าพักจะเป็นโรงแรมระดับเทียบเท่ากัน)

วันที่สี่

นิงห์บิ่งห์ • ล่องเรือตามก๊ก • ฮานอย • ดอนเมือง กรุงเทพฯ

๑๗ (เช้า/กลางวัน/บั้นหมี่)

เช้า

๑๗ บริการอาหารเช้า ณ **ห้องอาหารของโรงแรม**

จากนั้น

นำท่านล่องเรือ **ตามก๊ก (Tam Coc)** หมายถึง ถ้ำสามถ้ำ ตามตำนานกล่าวว่าถ้ำนี้ถูกบรรจงสร้าง
โดย สายลมและกระแสน้ำ เมื่อครั้งน้ำทะเลยังท่วมถึง ซึ่งยังคงมีรอยคราบน้ำปรากฏเป็นหลักฐาน
ลงเรือพายล่องตามแม่น้ำ Hoang Long ในช่วงแรกของการเดินทางท่านจะได้ชมทัศนียภาพ ภูเขา
สองฝั่งแม่น้ำซึ่งมีความยาวหลายกิโลเมตร ภาพที่ปรากฏในระหว่างการเดินทาง เปรียบเสมือน
“กุ้ยหลินของจีน” เพลิดเพลินกับการนั่งเรือกระจาด ล่องเรือผ่านท้องน้ำ สองข้างทางเป็นทุ่งนาข้าว
ยามฤดูเก็บเกี่ยวก็จะมีชาวนา ไร่ ชาวนา ให้เห็นอย่างเพลินตา สลับกับทัศนียภาพของภูเขาน้อยใหญ่
สลับซับซ้อนราวกับภาพสามมิติ



AMA Travel Co., Ltd.

64/29 Onnut Road, Prawet, Prawet, Bangkok 10250

Contact No. : +66-80-921-1198 | +66-84-071-1198

E-mail : rsvn@amatravelco.com

www.AMAtravelco.com

Tax ID : 0105567039033

Tourism License : 11/12518



AMA Travel



AMATravelco



AMATravelco



@AMATravel



AIR TICKET | VISA | HOTEL | CAR RENTAL | RAIL | CRUISE | VIP ESCORT | M.I.C.E. | TOUR | INSURANCE

BT-HAN47_FD_JUN-OCT 2026_SAPA HANOI NINH BINH



กลางวัน

● บริการอาหารกลางวัน ณ ร้านอาหาร

นำท่านเดินทางกลับสู่ กรุงเทพมหานคร (ใช้เวลาเดินทางประมาณ 2 ชั่วโมง)

**** บริการขนมปังแบนี่ Banhmi เป็นอาหารของเวียดนามหรือแซนวิชเวียดนาม****

ได้เวลาสมควรนำท่านเดินทางสู่ สนามบินนานาชาตินอยไบ

20.55 น.

ออกเดินทางสู่ท่าอากาศยานดอนเมือง โดยสายการบินไทยแอร์เอเชีย Thai Air Asia (FD)

เที่ยวบินที่ FD 645

22.45 น.

เดินทางถึงกรุงเทพฯโดยสวัสดิภาพ พร้อมความประทับใจไม่รู้ลืม



AMA Travel Co., Ltd.
64/29 Onnut Road, Prawet, Prawet, Bangkok 10250
Contact No. : +66-80-921-1198 | +66-84-071-1198
E-mail : rsvn@amatravelco.com Tax ID : 0105567039033
www.AMAtravelco.com Tourism License : 11/12518



AIR TICKET | VISA | HOTEL | CAR RENTAL | RAIL | CRUISE | VIP ESCORT | M.I.C.E. | TOUR | INSURANCE

BT-HAN47_FD_JUN-OCT 2026_SAPA HANOI NINH BINH

อัตราค่าบริการและเงื่อนไขรายการท่องเที่ยว

มหัศจรรย์...เวียดนาม ฮานอย ซาปา นิงห์บิงห์ 4 วัน 3 คืน

วันเดินทาง	จำนวนต่อ กรุ๊ป	ผู้ใหญ่	เด็กไม่มีเตียง	พักเดี่ยว
11 – 14 มิ.ย. 69	30+1	16,999	15,999	4,500
25 – 28 มิ.ย. 69	30+1	16,999	15,999	4,500
09 – 12 ก.ค. 69	30+1	16,999	15,999	4,500
23 – 26 ก.ค. 69	30+1	16,999	15,999	4,500
28 – 31 ก.ค. 69 *วันเฉลิมฯ พระวชิรเกล้าเจ้าอยู่หัว*	30+1	18,999	17,999	4,500
06 – 09 ส.ค. 69	30+1	16,999	15,999	4,500
20 – 23 ส.ค. 69	30+1	16,999	15,999	4,500
10 – 13 ก.ย. 69	30+1	16,999	15,999	4,500
24 – 27 ก.ย. 69	30+1	16,999	15,999	4,500
01 – 04 ต.ค. 69	30+1	17,999	16,999	4,500
15 – 18 ต.ค. 69	30+1	17,999	16,999	4,500
23 – 26 ต.ค. 69 *วันปิยมหาราช*	30+1	18,999	17,999	4,500
29 ต.ค. – 01 พ.ย. 69	30+1	17,999	16,999	4,500

****ราคา INFANT (อายุไม่ถึง 2 ปี บริบูรณ์ ณ วันเดินทางกลับ) ท่านละ 5,000 บาท**

อัตรานี้รวมรายการทัวร์และตั๋วเครื่องบินแล้ว**

****จอยแลนไม่รวมตั๋วเครื่องบินลดจากราคาทัวร์ 3,500 บาท/ท่าน****

****โปรแกรมอาจมีการสลับสับเปลี่ยนหน้างานโดยคำนึงถึงประโยชน์ลูกค้าเป็นสำคัญ****



AMA Travel Co., Ltd.
64/29 Onnut Road, Prawet, Prawet, Bangkok 10250
Contact No. : +66-80-921-1198 | +66-84-071-1198
E-mail : rsvn@amatravelco.com Tax ID : 0105567039033
www.AMATravelco.com Tourism License : 11/12518



AIR TICKET | VISA | HOTEL | CAR RENTAL | RAIL | CRUISE | VIP ESCORT | M.I.C.E. | TOUR | INSURANCE

อัตราค่าบริการรวม

- ตัวเครื่องบินไป-กลับพร้อมกระเป๋า เป็นตัวหมู่คณะไม่สามารถสะสมไมล์ได้ และไม่สามารถอัพเกรดที่นั่งได้ อยู่ต่อต้องเสียค่าเปลี่ยนแปลงตัว
- ที่พักรวมตามรายการ 3 คืน พักห้องละ 2-3 ท่าน (กรณีมาไม่ครบคู่และไม่ต้องการเพิ่มเงินพักห้องเดี่ยว)
- ค่าระวางน้ำหนักกระเป๋าไม่เกิน 20 กก.ต่อ 1 ใบ (โหลดได้ท่านละ 1 ใบ) กระเป๋าถือขึ้นเครื่อง Hand Carry 7 กก.ต่อ 1 ใบ
- ค่าอาหารทุกมื้อตามรายการระบุ (สงวนสิทธิ์ในการสลับมือหรือเปลี่ยนแปลงเมนูอาหารตามสถานการณ์)
- น้ำดื่มบริการบนรถวันละ 1 ขวด/ท่าน
- ค่าเข้าชมสถานที่ตามรายการระบุ
- ค่ารถโค้ชรับ-ส่งสถานที่ท่องเที่ยวตามรายการระบุ
- ภาษีมูลค่าเพิ่ม 7% และภาษีหัก ณ ที่จ่าย 3% (เฉพาะค่าบริการ)
- ภาษีน้ำมันและภาษีตัวทุกชนิด (สงวนสิทธิ์เก็บเพิ่มหากสายการบินปรับขึ้นก่อนวันเดินทาง)
- ประกันอุบัติเหตุวงเงิน 1,000,000 บาท (เป็นไปเงื่อนไขตามกรมธรรม์)

*เงื่อนไขประกันการเดินทาง ค่าประกันอุบัติเหตุและค่ารักษาพยาบาลคุ้มครองเฉพาะกรณีที่ได้รับอุบัติเหตุของผู้เดินทางระหว่างการเดินทาง ไม่คุ้มครองถึงการสูญเสียชีวิตส่วนตัวและไม่คุ้มครองโรคประจำตัวและปัญหาสุขภาพอื่นๆ

อัตราค่าบริการไม่รวม

- ค่าทำหนังสือเดินทางไทย และค่าธรรมเนียมสำหรับผู้ถือพาสปอร์ตต่างชาติ
- ค่าน้ำหนักกระเป๋าเดินทางในกรณีที่เกินกว่าสายการบินกำหนด 20 กิโลกรัมต่อท่าน
- ค่าใช้จ่ายส่วนตัว อาทิ อาหารและเครื่องดื่มที่สั่งเพิ่มพิเศษ, โทรศัพท์-โทรสาร, อินเทอร์เน็ต, มินิบาร์, ซักรีดที่ไม่ได้ระบุไว้ในรายการ
- ค่าใช้จ่ายอันเกิดจากความล่าช้าของสายการบิน, อุบัติภัยทางธรรมชาติ, การประท้วง, การจลาจล, การนัดหยุดงาน, การถูกปฏิเสธไม่ให้ออกและเข้าเมืองจากเจ้าหน้าที่ตรวจคนเข้าเมืองและเจ้าหน้าที่กรมแรงงานทั้งที่เมืองไทยและต่างประเทศซึ่งอยู่นอกเหนือความควบคุมของบริษัทฯ
- หากหน่วยงานรัฐบาลไทย และ/หรือ เวียดนามมีการปรับเปลี่ยนข้อกำหนดเกี่ยวกับการกักตัวเพิ่มเติม และ/หรือ ขอเรียกตรวจโรคเพิ่มเติมทางผู้เดินทางจะต้องเป็นผู้รับผิดชอบค่าใช้จ่ายส่วนเกิน
- ค่าทิปไกด์ท้องถิ่น, พนักงานขับรถ, ผู้ช่วยคนขับรถ 1,500 บาท/ทริป/ลูกทัวร์ 1 ท่าน (บังคับตามระเบียบธรรมเนียมของประเทศ)
- ค่าทิปหัวหน้าทัวร์ตามสินน้ำใจของทุกท่านคะ (ไม่รวมในทิปไกด์ท้องถิ่นและคนขับรถนะคะแต่ไม่บังคับทิปคะ)



กรณีที่ต้องออกตัวภายใน เช่น (ตัวเครื่องบิน, ตัวรถทัวร์, ตัวรถไฟ) กรุณาสอบถามที่เจ้าหน้าที่ทุกครั้งก่อนทำการออกตัว เนื่องจากสายการบินอาจมีการเปลี่ยนแปลงไฟลท์บิน หรือเวลาบินโดยไม่ได้แจ้งให้ทราบล่วงหน้า ทางบริษัทฯ จะไม่รับผิดชอบใด ๆ ในกรณี ถ้าท่านออกตัวภายในโดยไม่แจ้งให้ทราบและหากไฟลท์บินมีการเปลี่ยนแปลงเวลาบินเพราะถือว่าท่านยอมรับในเงื่อนไขดังกล่าว



เงื่อนไขการสำรองที่นั่งและการยกเลิกตั๋ว

การจองตั๋ว

- กรุณาจองตั๋วล่วงหน้า ก่อนการเดินทาง พร้อมชำระมัดจำ 10,000 บาท ส่วนที่เหลือชำระทันทีก่อนการเดินทางไม่น้อยกว่า 21 วัน มิฉะนั้นถือว่าท่านยกเลิกการเดินทางโดยอัตโนมัติ (ช่วงเทศกาล, วันหยุดนักขัตฤกษ์ กรุณาชำระก่อนเดินทาง 30 วัน)

กรณียกเลิก : จอยกรูป

- ยกเลิกก่อนการเดินทาง 45 วันขึ้นไป บริษัทฯ จะคืนเงินค่ามัดจำให้ทั้งหมด โดยหักค่าใช้จ่ายที่เกิดขึ้นจริง **ยกเว้นในกรณีวันหยุดเทศกาล,วันหยุดนักขัตฤกษ์ ยกเลิกก่อนการเดินทาง 60 วัน จะคืนเงินค่ามัดจำให้ทั้งหมด โดยหักค่าใช้จ่ายที่เกิดขึ้นจริง** (ค่าใช้จ่ายที่เกิดขึ้นจริง อาทิเช่น ค่าตัวเครื่องบิน ค่าโรงแรม ฯลฯ)
- ยกเลิกการเดินทาง 45 วัน ก่อนการเดินทาง หักค่าตั๋ว 50% จากราคาขาย และหักค่าใช้จ่ายที่เกิดขึ้นจริงทั้งหมดไม่ว่ากรณีใด ๆ ทั้งสิ้น (ค่าใช้จ่ายที่เกิดขึ้นจริง อาทิเช่น ค่าตัวเครื่องบิน ค่าโรงแรม ฯลฯ)
- ยกเลิกการเดินทาง 30 วัน ก่อนการเดินทาง บริษัทฯ ขอสงวนสิทธิ์เก็บเงินค่าตั๋วทั้งหมดไม่ว่ากรณีใด ๆ ทั้งสิ้น

กรณียกเลิก : ตัดกรูป

- ยกเลิกหรือเลื่อนการเดินทางต้องทำก่อนการเดินทาง 60 วัน บริษัทฯจะคืนเงินค่ามัดจำให้ทั้งหมด **ยกเว้นในกรณีวันหยุดเทศกาล,วันหยุดนักขัตฤกษ์ ทางบริษัทฯขอสงวนสิทธิ์ยึดเงินมัดจำโดยไม่มีเงื่อนไขใดๆทั้งสิ้น**
- ยกเลิกการเดินทางภายใน 60 วัน **ทางบริษัทฯขอสงวนสิทธิ์ยึดเงินมัดจำโดยไม่มีเงื่อนไขใดๆทั้งสิ้น**
- ยกเลิกการเดินทางหลังชำระเต็มจำนวน **ทางบริษัทฯขอสงวนสิทธิ์เก็บเงินค่าตั๋วทั้งหมดโดยไม่มีเงื่อนไขใดๆทั้งสิ้น**

กรณีเจ็บป่วย

- กรณีเจ็บป่วย จนไม่สามารถเดินทางได้ ซึ่งจะต้องมีใบรับรองแพทย์จากโรงพยาบาลรับรอง บริษัทฯจะทำการเลื่อนการเดินทางของท่านไปยังคณะต่อไป แต่ทั้งนี้ท่านจะต้องเสียค่าใช้จ่ายที่ไม่สามารถยกเลิกหรือเลื่อนการเดินทางได้ตามความเป็นจริง
- ในกรณีเจ็บป่วยกะทันหันก่อนล่วงหน้าเพียง 7 วันทำการ ทางบริษัทฯ ขอสงวนสิทธิ์ในการคืนเงินทุกกรณี

กรณีจองตั๋ววันหยุดเทศกาล, วันหยุดนักขัตฤกษ์, วันหยุดยาวต่อเนื่อง และได้มีการแจ้งยกเลิกตั๋วทางบริษัทฯขอสงวนสิทธิ์เก็บค่าตั๋วทั้งหมด โดยไม่มีเงื่อนไขใดๆ ทั้งสิ้น

เงื่อนไขอื่น ๆ

- บริษัทฯ ขอสงวนสิทธิ์ในการเก็บค่าใช้จ่ายทั้งหมด กรณีท่านยกเลิกการเดินทางและมีผลทำให้คณะเดินทางไม่ครบตามจำนวนที่บริษัทฯ กำหนดไว้ (15 ท่านขึ้นไป) เนื่องจากเกิดความเสียหายต่อทางบริษัทฯ และผู้เดินทางอื่นที่เดินทางในคณะเดียวกัน บริษัทฯต้องนำไปชำระค่าเสียหายต่าง ๆ ที่เกิดจากการยกเลิกของท่าน
- คณะผู้เดินทางจำนวน 15 ท่านขึ้นไป จึงออกเดินทาง ในกรณีที่มีผู้เดินทางไม่ถึง 15 ท่าน ขอสงวนสิทธิ์เลื่อนวันเดินทาง หรือ ยกเลิกการเดินทาง โดยทางบริษัทฯจะแจ้งให้ท่านทราบล่วงหน้า 10 วันก่อนการเดินทาง
- กรณีที่ท่านต้องออกตัวภายใน เช่น (ตัวเครื่องบิน, ตัวรถทัวร์, ตัวรถไฟ) กรุณาสอบถามที่เจ้าหน้าที่ทุกครั้งก่อนทำการออกตัว เนื่องจากสายการบินอาจมีการปรับเปลี่ยนไฟล์ทบิน หรือเวลาบิน โดยไม่ได้แจ้งให้ทราบล่วงหน้า ทางบริษัทฯ จะไม่รับผิดชอบใด ๆ ในกรณี ถ้าท่านออกตัวภายในโดยไม่แจ้งให้ทราบและหากไฟล์ทบินมีการปรับเปลี่ยนเวลาบินเพราะถือว่าท่านยอมรับเงื่อนไขดังกล่าว
- กรณีผู้เดินทางที่ต้องการความช่วยเหลือเป็นพิเศษ เช่น การขอใช้วีลแชร์ที่สนามบิน กรุณาแจ้งบริษัทฯ อย่างน้อย 7 วันก่อนการเดินทาง หรือเริ่มตั้งแต่ท่านจองตั๋ว มิฉะนั้นทางบริษัทฯไม่สามารถจัดการได้ล่วงหน้า ทางบริษัทฯขอสงวนสิทธิ์ในการเรียกเก็บค่าใช้จ่ายตามจริงที่เกิดขึ้นกับผู้เดินทาง (ถ้ามี)
- การท่องเที่ยวประเทศเวียดนามนั้นจะต้องมีการเข้าชมสินค้าของทางรัฐบาล เพื่อเป็นการส่งเสริมการท่องเที่ยวดังกล่าว คือ ร้านยา,ร้านไม้ไผ่,ร้านหัตถกรรม เป็นต้น หากท่านใดไม่เข้าร้านดังกล่าวจะต้องจ่ายค่าตั๋วเพิ่ม ทางบริษัทฯ จะขอถือว่าท่านรับทราบและยอมรับเงื่อนไขดังกล่าวแล้ว
- อาหารที่ประเทศเวียดนาม ได้รับอิทธิพลมาจากจีน โดยรสชาติจะออกไปทางจัดส่วนใหญ่รสไม่เค็มจัดและอาหารทะเลก็จะเป็นขนาดของตามประเทศเวียดนาม
- กรณีท่านเป็นอิสลาม ไม่สามารถทานอาหารบางประเภทได้ โปรดระบุให้ชัดเจนก่อนทำการจอง กรณีแจ้งล่วงหน้าก่อนเดินทางกะทันหันอาจมีค่าใช้จ่ายเพิ่มเติม



รายละเอียดเพิ่มเติม



- บริษัทฯ มีสิทธิ์ในการเปลี่ยนแปลงโปรแกรมทัวร์ในกรณีที่เกิดเหตุสุดวิสัยจนไม่อาจแก้ไขได้
- เที่ยวบิน, ราคาและรายการท่องเที่ยว สามารถเปลี่ยนแปลงได้ตามความเหมาะสมโดยคำนึงถึงผลประโยชน์ของผู้เดินทางเป็นสำคัญ
- หนังสือเดินทางต้องมีอายุการใช้งานเหลือไม่น้อยกว่า 6 เดือน และบริษัทฯ รับเฉพาะผู้มีจุดประสงค์เดินทางเพื่อท่องเที่ยวเท่านั้น (หนังสือเดินทางต้องมีอายุเหลือใช้งานไม่น้อยกว่า 6 เดือน บริษัทฯ ไม่รับผิดชอบหากอายุเหลือไม่ถึงและไม่สามารถเดินทางได้)
- ทางบริษัทฯ จะไม่รับผิดชอบใดๆ ทั้งสิ้น หากเกิดความล่าช้าของสายการบิน, สายการบินยกเลิกบิน, การประท้วง, การนัดหยุดงาน, การก่อกองลาจลหรือกรณีท่านถูกปฏิเสธการเข้าหรือออกเมืองจากเจ้าหน้าที่ตรวจคนเข้าเมือง หรือ เจ้าหน้าที่กรมแรงงานทั้งจากไทยและต่างประเทศซึ่งอยู่นอกเหนือความรับผิดชอบของบริษัทฯ หรือเหตุภัยพิบัติทางธรรมชาติ (ซึ่งลูกค้าจะต้องยอมรับในเงื่อนไขนี้ในกรณีที่เกิดเหตุสุดวิสัย ซึ่งอาจจะปรับเปลี่ยนโปรแกรมตามความเหมาะสม)
- ทางบริษัทฯ จะไม่รับผิดชอบใดๆ ทั้งสิ้น หากผู้เดินทางประสบเหตุสภาวะฉุกเฉินจากโรคประจำตัว ซึ่งไม่ได้เกิดจากอุบัติเหตุ ในรายการท่องเที่ยว (ซึ่งลูกค้าจะต้องยอมรับในเงื่อนไขนี้ในกรณีที่เกิดเหตุสุดวิสัย ซึ่งอยู่นอกเหนือความรับผิดชอบของบริษัทฯ)
- ทางบริษัทฯ จะไม่รับผิดชอบใดๆ ทั้งสิ้น หากท่านใช้บริการของทางบริษัทฯ ไม่ครบ อาทิ ไม่เที่ยวบางรายการ, ไม่ทานอาหารบางมื้อ, เพราะค่าใช้จ่ายทุกอย่างทางบริษัทฯ ได้ชำระค่าใช้จ่ายให้ตัวแทนต่างประเทศแบบเหมาจ่ายขาด ก่อนเดินทางเรียบร้อยแล้ว เป็นการชำระเหมาขาด
- ทางบริษัทฯ จะไม่รับผิดชอบใดๆ ทั้งสิ้น หากเกิดสิ่งของสูญหายจากการโจรกรรม หรือเกิดอุบัติเหตุที่เกิดจากความประมาทของนักท่องเที่ยวเอง และหรือในกรณีที่ทรัพย์สินของท่านเสียหายหรือขโมย หรือทิ้งสองกรณี จากสายการบิน รถโค้ชนำเที่ยว หรือจากกรณีใดๆ ทุกกรณี
- กรณีที่การตรวจคนเข้าเมืองทั้งที่กรุงเทพฯ และในต่างประเทศปฏิเสธมิให้เดินทางออกหรือเข้าประเทศที่ระบุไว้ในรายการเดินทาง บริษัทฯ ขอสงวนสิทธิ์ที่จะไม่คืนค่าบริการไม่ว่ากรณีใดๆ ทั้งสิ้น
- ตัวเครื่องบินเป็นตัวราคาพิเศษ กรณีที่ท่านไม่เดินทางพร้อมคณะไม่สามารถนำมาเลื่อนวันหรือคืนเงินและไม่สามารถเปลี่ยนชื่อได้ หากมีการปรับราคาบัตรโดยสารสูงขึ้น ตามอัตราค่าน้ำมันหรือค่าเงินแลกเปลี่ยน ทางบริษัทฯ ขอสงวนสิทธิ์ปรับราคาตัวดังกล่าว
- เมื่อท่านตกลงชำระเงินไม่ว่าทั้งหมดหรือบางส่วนผ่านตัวแทนของบริษัทฯ หรือชำระโดยตรงกับทางบริษัทฯ ทางบริษัทฯ จะถือว่าท่านได้ยอมรับในเงื่อนไขข้อตกลงต่างๆ ที่ได้ระบุไว้ข้างต้นนี้แล้วทั้งหมด
- กรุ๊ปที่เดินทางช่วงวันหยุดหรือเทศกาลที่ต้องการันตีมัดจำกับสายการบินหรือผ่านตัวแทนในประเทศหรือต่างประเทศ รวมถึงเที่ยวบินพิเศษ เช่น Charter Flight, Extra Flight จะไม่มีการคืนเงินมัดจำหรือค่าทัวร์ทั้งหมด
- ในกรณีของ PASSPORT นั้น จะต้องไม่มีการชำระ เบี้ยปรับ การขีดเขียนรูปต่างๆ หรือแม้กระทั่งตราปั๊มลายการ์ตูน ที่ไม่ใช่การประทับตราอย่างเป็นทางการของตม. กรุณาตรวจสอบ PASSPORT ของท่านก่อนการเดินทางทุกครั้ง หาก ตม. ปฏิเสธการเข้า-ออกเมืองของท่าน ทางบริษัทฯ จะไม่รับผิดชอบใดๆ ทั้งสิ้น
- กรณีมี "คดีความ" ที่ไม่อนุญาตให้ท่านเดินทางออกนอกประเทศได้ โปรดทำการตรวจสอบก่อนการจองทัวร์ว่าท่านสามารถเดินทางออกนอกประเทศได้หรือไม่ ถ้าไม่สามารถเดินทางได้ ซึ่งเป็นสิ่งที่อยู่เหนือการควบคุมของบริษัทฯ ทางบริษัทฯ จะไม่รับผิดชอบใดๆ ทั้งสิ้น
- กรณี "หญิงตั้งครรภ์" ท่านจะต้องมีใบรับรองแพทย์ ระบุชัดเจนว่าสามารถเดินทางออกนอกประเทศได้ รวมถึงรายละเอียดอายุครรภ์ที่ชัดเจน สิ่งนี้อยู่เหนือการควบคุมของบริษัทฯ ทางบริษัทฯ จะไม่รับผิดชอบใดๆ ทั้งสิ้น
- กรณีใช้หนังสือเดินทางราชการ (เล่มน้ำเงิน) เพื่อการท่องเที่ยวกับคณะทัวร์ หากท่านถูกปฏิเสธในการเข้า-ออกประเทศใดๆ ก็ตามทางบริษัทฯ ขอสงวนสิทธิ์ไม่คืนค่าทัวร์และรับผิดชอบใดๆ ทั้งสิ้น
- เมื่อท่านได้ชำระเงินมัดจำหรือทั้งหมด ทางบริษัทฯ จะถือว่าท่านรับทราบและยอมรับในเงื่อนไขต่างๆ ของบริษัทฯ ที่ได้ระบุไว้ในรายการทัวร์ทั้งหมด
- ภาพที่ใช้เพื่อการโฆษณาเท่านั้น

****ก่อนตัดสินใจจองทัวร์ควรอ่านเงื่อนไขการเดินทางและรายการทัวร์อย่างละเอียดทุกหน้าอย่างถี่ถ้วน
แล้วจะมัดจำเพื่อประโยชน์ของท่านเอง****



AMA Travel Co., Ltd.

64/29 Onnut Road, Prawet, Prawet, Bangkok 10250

Contact No. : +66-80-921-1198 | +66-84-071-1198

E-mail : rsvn@amatravelco.com

Tax ID : 0105567039033

www.AMAtravelco.com

Tourism License : 11/12518

AMA Travel

AMATravelco



AMATravelco

@AMATravel



AIR TICKET | VISA | HOTEL | CAR RENTAL | RAIL | CRUISE | VIP ESCORT | M.I.C.E. | TOUR | INSURANCE

รายละเอียดห้องพักที่ประเทศเวียดนาม

-  ห้องพักแต่ละโรงแรมแตกต่างกัน ห้องเดี่ยว (Single), ห้องคู่ (Twin/Double) และห้องพักแบบ 3 ท่าน (Triple Room) ห้องพักแต่ละประเภทอาจจะไม่ติดกันบางโรงแรมอาจจะไม่มีห้องพักแบบ 3 ท่าน อาจจะได้เป็น 1 เตียงใหญ่กับ 1 เตียงเสริม
-  โรงแรมเวียดนามห้องที่เป็นห้องเดี่ยวอาจเป็นห้องที่มีขนาดกะทัดรัด และไม่มีอ่างอาบน้ำบางโรงแรมแต่ละชั้นจะมี เพียงไม่กี่ห้องซึ่งในกรณีมาเป็นครอบครัวใหญ่ใช้หลายห้อง ห้องพักอาจจะไม่ได้ติดกันและอาจจะได้คนละชั้นและบาง โรงแรมอาจจะไม่มีลิฟต์ซึ่งขึ้นอยู่กับการออกแบบของแต่ละโรงแรมนั้น ๆ



**** ก่อนตัดสินใจจองทัวร์ควรอ่านเงื่อนไขการเดินทางและรายการทัวร์อย่างละเอียดทุกหน้าอย่างถี่ถ้วนแล้วจึงมัดจำเพื่อประโยชน์ของท่านเอง ทางบริษัทฯจะถือว่า ท่านรับทราบและยอมรับในเงื่อนไขต่างๆของบริษัทฯที่ได้ระบุในรายการทัวร์ทั้งหมด****