



WORANTEX
Education and Travel Co., Ltd.
TAT. LICENSE 11/05836

02-374-1300

@wtravel

www.wtravel.co.th

wtravel.co.th



Air Asia

BT-HAN44_FD

4 วัน | 3 คืน



ตั๋วเครื่องบิน
บินเช้ากลับดึก



Moana Sapa

วัดตามจุก
แลนด์มาร์กใหม่เวียดนาม

เวียดนาม

ฮานอย • ฟานซิง • วัดตามจุก

17,999.-

ราคาเริ่มต้น

ชมนาขั้นบันได ซาปา หลังคาอินโดจีน
นั่งรถรางและกระเช้าขึ้นเขา ฟานซิง
สะพานแก้วมังกรเมฆ

พิเศษ!! SEN BUFFET + เมนู ซาบูปลาแซลมอน +ไวน์แดง

ฟรี!!
น้ำหนักกระเป๋า
20 kg.

★★★★
พักโรงแรม
4 ดาว

อาหาร
11 มื้อ

เดินทาง ก.ค. 67-มี.ค. 68



พาณิชย์อิเล็กทรอนิกส์ เลขที่ 0105550010321
จากกรมพัฒนาธุรกิจการค้า กระทรวงพาณิชย์



สมาชิกสมาคมไทยแนะแนวการศึกษานานาชาติ (TIECA)
เลขที่สมาชิก 69



สมาชิกสมาคมไทยบริการท่องเที่ยว (TTAA)
เลขที่สมาชิก 929

เลขที่ 7 ซอยรามคำแหง 60 แยก 9 ถนนรามคำแหง แขวงหัวหมาก เขตบางกะปิ กรุงเทพฯ 10240



WORANTEX
Education and Travel Co., Ltd.
TAT. LICENSE 11/05836

02-374-1300

@wtravel

www.wtravel.co.th

wtravel.co.th



ทริปเวียดนามเหนือ

4 วัน 3 คืน

Air Asia (FD)

โรงแรม 4 ดาว



เชคอิน โมอานา
(Moana Sapa Cafe)



นั่งกระเช้าสู่ยอดเขาฟานซิปัน



สะพานแก้วมิงกรม
(Rong May Glass Bridge)



น้ำตกสีเงิน (Silver Water Fall)



จุดเชคอินแห่งใหม่
“วัดตามจุก”

ความน่าสนใจของทริป

สถาปัตยกรรม ★★★★★

กิจกรรม ★★★★★

ธรรมชาติ ★★★★★

ช้อปปิ้ง ★★★★★



พาณิชย์อิเล็กทรอนิกส์ เลขที่ 0105550010321
จากกรมพัฒนาธุรกิจการค้า กระทรวงพาณิชย์



สมาชิกสมาคมไทยแนะแนวการศึกษานานาชาติ (TIECA)
เลขที่สมาชิก 69



สมาชิกสมาคมไทยบริการท่องเที่ยว (TTAA)
เลขที่สมาชิก 929



WORANTEX
Education and Travel Co., Ltd.
TAT. LICENSE 11/05836

02-374-1300

@wtravel

www.wtravel.co.th

wtravel.co.th



ฮานอย • ฟานซีปัน • วัดตามจ๊ก

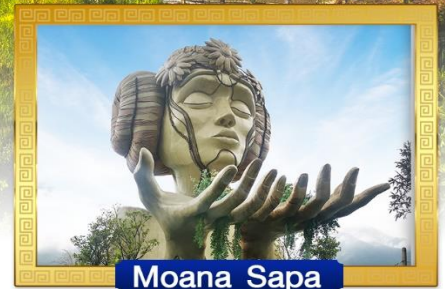
✉️ นาซันบันโด ซาปา หลังคาอินโดจีน

✉️ นั่งรถรางและกระเช้าขึ้นเขา ฟานซีปัน

✉️ หมู่บ้านชาวเขา Cat Cat Village



วัดตามจ๊ก



Moana Sapa

เดินทางโดยสายการบินแอร์เอเชีย

🍴 อาหาร : 11 มื้อ

🏨 โรงแรม : 4 ดาว

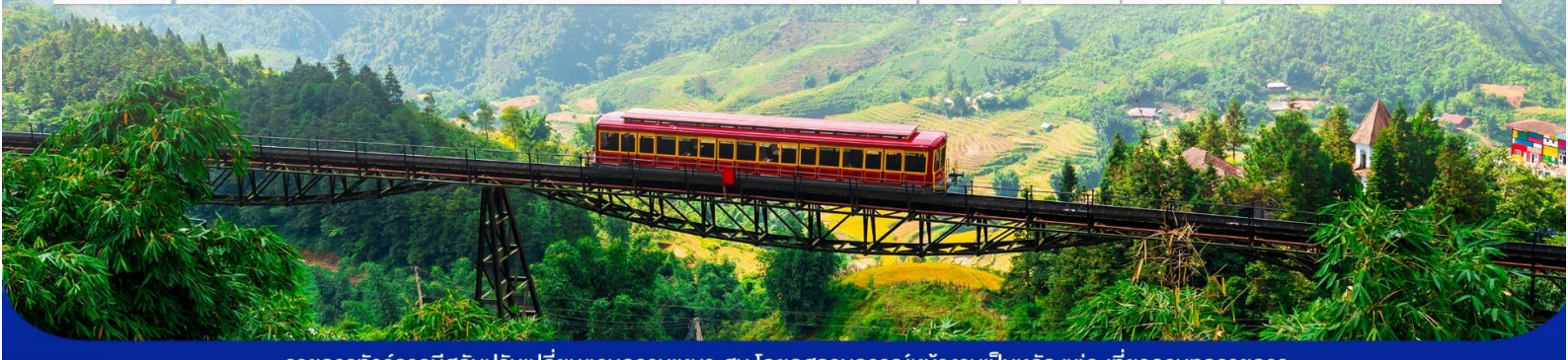


FLIGHT : FD642
DMK 06.40 → — HAN 08.30



FLIGHT : FD645
HAN 20.50 → — DMK 22.40

วันที่	รายการทัวร์	อาหาร			โรงแรม
		เช้า	กลางวัน	เย็น	
1	• ตอนเมือง กรุงเทพฯ • สนามบินนอยไบ • กรุงฮานอย ประเทศเวียดนาม • หมู่บ้านชาวเขา • ตลาดซาปา	✓	✓	✓	SAPA CHARM HOTEL หรือเทียบเท่า 4 ดาว
2	• ซาปา • นั่งรถรางขึ้นกระเช้าฟานซีปัน • Moana Sapa • สะพานแก้วมังกรเมฆ	✓	✓	✓	SAPA CHARM HOTEL หรือเทียบเท่า 4 ดาว
3	• ฮานอย • ร้านเฮือไม้ • จัตุรัสบาติญ • โบสถ์ฮานอย • ทะเลสาบคินดาบ • สะพานแสงอาทิตย์ • วัดหั่งอกเซิน • อีสระซ้อปั้งถนน 36 สาย	✓	✓	✓	FTE BA DINH HOTEL หรือเทียบเท่า 4 ดาว
4	• ฮานาม • จุดเช็คอินแห่งใหม่ "วัดตามจ๊ก" • ร้านขายของฝาก • ฮานอย • ตอนเมือง กรุงเทพฯ	✓	✓	Banh Mi	



พาณิชย์อิเล็กทรอนิกส์ เลขที่ 0105550010321
จากกรมพัฒนาธุรกิจการค้า กระทรวงพาณิชย์



สมาชิกสมาคมไทยแนะแนวการศึกษานานาชาติ (TIECA)
เลขที่สมาชิก 69



สมาชิกสมาคมไทยบริการท่องเที่ยว (TTAA)
เลขที่สมาชิก 929

เลขที่ 7 ซอยรามคำแหง 60 แยก 9 ถนนรามคำแหง แขวงหัวหมาก เขตบางกะปิ กรุงเทพฯ 10240



โปรแกรมการเดินทาง 4 วัน 3 คืน : เดินทางโดยสายการบินแอร์เอเชีย

AirAsia

DMK	→	HAN	HAN	→	DMK
เที่ยวบิน	ออก	ถึง	เที่ยวบิน	ออก	ถึง
FD642	06.40	08.30	FD645	20.50	22.40

วันแรก ดอนเมือง กรุงเทพฯ • สนามบินนอยไบ • กรุงฮานอย ประเทศเวียดนาม • หมู่บ้านชาวเขา ตลาดซาปา ๑๐ (เช้า/กลางวัน/เย็น)

03.30 น. พร้อมกันที่ สนามบินดอนเมือง อาคาร 1 ขาออก ชั้น 3 ประตู 1 เคาน์เตอร์สายการบินไทยแอร์เอเชีย Thai Air Asia (FD) โดยมีเจ้าหน้าที่อำนวยความสะดวกแก่ทุกท่าน



06.40 น. ออกเดินทางสู่ **กรุงฮานอย** โดยเที่ยวบิน **FD 642** (ไม่รวมค่าอาหาร+เครื่องดื่มบนเครื่องขาไป-กลับ)

08.30 น. เดินทางถึง **สนามบินนอยไบ** กรุงฮานอย ผ่านพิธีการตรวจคนเข้าเมืองเป็นที่เรียบร้อยแล้ว (เวลาท้องถิ่นที่เวียดนาม เท่ากับประเทศไทย)

เช้า ๑๐ บริการอาหารเช้า ณ ร้านอาหาร (เฟอ เวียดนาม)

จากนั้น นำท่านออกเดินทางสู่ **เมืองซาปา** ระยะทางกว่า 245 กิโลเมตร และเดินทางขึ้นเขาไปซาปา ซึ่งเป็นอำเภอหนึ่งตั้งอยู่ในจังหวัดลาวไก ด้วยระยะทางประมาณ 40 กิโลเมตร (ใช้เวลาเดินทางโดยประมาณ 5 ชั่วโมง)

กลางวัน ๑๐ บริการอาหารกลางวัน ณ ร้านอาหาร



นำท่าน

เดินทางสู่ **หมู่บ้านชาวเขา Cat Cat Village** หมู่บ้านชาวเขาเผ่าม้งดำ ชมวิถีชีวิตความเป็นอยู่ของชาวเขาในหมู่บ้านนี้และชมแปลงนาข้าวแบบขั้นบันไดที่สวยงามกว้างสุดลูกหูลูกตา และเมื่อท่านเดินลงไปด้านล่างสุดของหมู่บ้าน จะได้สัมผัสความสวยงามของน้ำตกท่ามกลางหมู่บ้านอีกด้วย

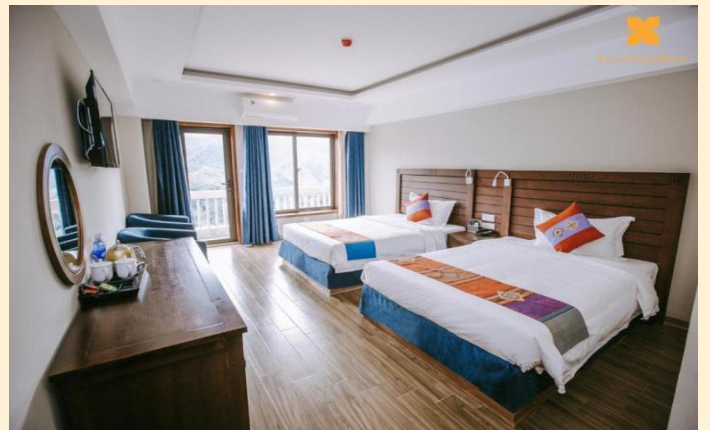


เย็น

๗ บริการอาหารเย็น ณ ร้านอาหาร **เมนูพิเศษ ชาบูหม้อไฟปลาแซลมอล+ไวน์แดงดालัด** พาทุกท่านชม **ตลาดซาปา** ซึ่งมากมายไปด้วยชาวเขาเผ่าต่างๆ ที่ออกมาจับจ่ายซื้อขายกันอย่างมีสีสัน

จากนั้น

สมควรแก่เวลานำท่านเข้าที่พัก **SAPA CHARM HOTEL 4*** หรือเทียบเท่ามาตรฐานเวียดนาม (โรงแรมที่ระบุในรายการทัวร์เป็นเพียงโรงแรมที่นำเสนอเบื้องต้นเท่านั้น ซึ่งอาจมีการเปลี่ยนแปลงแต่โรงแรมที่เข้าพักจะเป็นโรงแรมระดับเทียบเท่ากัน)





วันที่สอง

ซาปา • นั่งรถรางขึ้นกระเช้าฟานซีปัน • Moana Sapa • สะพานแก้วมังกรเมฆ

📍 (เช้า/กลางวัน/เย็น)

เช้า

📍 บริการอาหารเช้า ณ ห้องอาหารของโรงแรม

นำท่านเดินทางสู่ จุดชมวิวที่สูงที่สุดในซาปา ชมทัศนียภาพของเมืองซาปารอบด้านรายล้อมไปด้วยเทือกเขา และเทือกเขาเหล่านี้ก็ได้ทอดยาวมาจากมณฑลยูนนานในประเทศจีน และจะมียอดเขาที่สูงโดดเด่นที่สุดในบรรดายอดอื่นๆ คือ **ฟานซีปัน(Fansipan)** ของเทือกเขาหว่างเหลียนเฉินนี้ นับว่าเป็นยอดเขาที่สูงที่สุดในแถบอินโดจีน สูงถึง 3,143 เมตร



มหัศจรรย์
เวียดนาม
ฮานอย • ซาปา • ฟานซีปัน



บหัทศจรธรรย
เวียดนาน
ฮานอย • ซาปา • ฟานซีปิง



บหัทศจรธรรย
เวียดนาน
ฮานอย • ซาปา • ฟานซีปิง



บหัทศจรธรรย
เวียดนาน
ฮานอย • ซาปา • ฟานซีปิง

จากนั้น

นำท่าน**นั่งรถรางใหม่**สุดจากสถานีซาปาสู่สถานีกระเช้าเพื่อขึ้น**ยอดเขาฟานซีปิงระยะทางประมาณ 2 กิโลเมตร** ท่านจะได้สัมผัสกับความสวยงามของธรรมชาติระหว่างสองข้างทาง **ถึงสถานีกระเช้า** นำท่าน**นั่งกระเช้าไฟฟ้า**เพื่อขึ้นสู่ฟานซีปิงยอดเขาสูงสุดแห่งเวียดนามและในภูมิภาคอินโดจีน สูง3,143 เมตร จนได้รับการกล่าวขานว่า **“หลังคาแห่งอินโดจีน”** สูงที่สุดในอินโดจีนและมีความหลากหลายทางชีวภาพสูงอย่างยิ่งสภาพป่าก็ยังคงมีความสมบูรณ์และสวยงามมากกว่าการเดินทางเท้าสู่ยอดเขาแห่งนี้ไม่ได้สะดวกสบายเลย เพราะสภาพเส้นทางที่



ค่อนข้างชัน จนมีเฉพาะผู้พิสมัยการเดินทางจากทั่วโลกเลือกเป็นจุดหมายปลายทางสำหรับการทดสอบกำลังใจและชื่นชมความงามของผืนป่าดิบร้อนแห่งเอเชีย (ราคานี้รวมค่ารถรางจากด้านล่างถึงจุดขึ้นกระเช้าไฟฟ้า)

หมายเหตุ : กระเช้าฟานซีป็นอาจจะมีการปิดปรับปรุง ซึ่งจะแจ้งให้ทราบล่วงหน้า ทางบริษัทฯ จะทำการคืนเงินค่ากระเช้าหน้างานท่านละ 1,000 บาทค่ะ ในกรณีที่ไม่ได้ขึ้นกระเช้าฟานซีป็น

จุดที่ 3 Mono rail



Walking down

Excluding



Cable car

Including



Including



จุดที่ 4 Fansipan



จุดที่ 2 Mono rail Train



จุดที่ 1 Sapa Station



หมายเหตุ : จากจุดกระเช้าไฟฟ้าไปถึงยอดเขาฟานซีป็น มี2เส้นทางในการขึ้นไปถึงยอดเขา คือ เดินเท้าขึ้นบันไดไปบนยอดเขาฟานซีป็น หรือ นั่งรถรางเล็กขึ้นไป-กลับ ยอดเขาฟานซีป็นจะมีค่าใช้จ่ายเพิ่มเติมประมาณ 300 บาท/ท่าน (ท่านใดจะขึ้นรถรางสามารถแจ้งที่เจ้าหน้าที่หน้างานได้เลยค่ะ/ครับ)

หมายเหตุ2 : กระเช้าฟานซีป็นอาจจะมีการปิดปรับปรุง ซึ่งจะแจ้งให้ทราบล่วงหน้า ทางบริษัทฯ จะทำการคืนเงินค่ากระเช้าหน้างานท่านละ 1,000 บาทค่ะ ในกรณีที่ไม่ได้ขึ้นกระเช้าฟานซีป็น



กลางวัน
จากนั้น

๑๑ บริการอาหารกลางวัน ณ ร้านอาหาร

นำท่านสู่ **โมอาน่า (Moana Sapa Cafe)** จุดเช็คอินแห่งใหม่ของเมืองซาปาคัล้ายกับประตูลูกศรที่
บาทลีให้ท่านได้ถ่ายรูปเก๋ๆกับมุมน่ารักๆ เช่น บันไดมือ มุมเล่นชิงช้า มุมเล่นเปียโน หรือ โซนนั่งพัก
บนต้นไม้ที่สามารถมองวิวได้จากมุมสูง เมื่อมองออกไปจะเห็นเป็นวิวกุเขาอันสวยงาม นอกจากนี้ยังมี
มีเครื่องดื่มจำหน่ายให้ท่านได้อิสระกับบรรยากาศสุดฟินตามอัธยาศัย



จากนั้น

นำท่านเดินทางชม **สะพานแก้วมังกรเมฆ Rong May Glass Bridge** เป็นสะพานแก้วใสแห่งแรกใน
ประเทศเวียดนาม ท่านจะได้สัมผัสกับบรรยากาศแบบวิวกาโนรามา 360 องศา ทำทลายความสูง
จากระดับน้ำทะเล 2,000 เมตร มีระบบลิฟต์แก้วใสสูงถึง 300 เมตร ชมทัศนียภาพได้สุดลูกหูลูกตา
และผ่านชมน้ำตก **Silver Water Fall (น้ำตก ThacBac) น้ำตกสีเงิน** ที่ขึ้นชื่อในเมืองซาปา จากนั้น
นำท่าน



เย็น **๑๑** บริการอาหารเย็น ณ **ร้านอาหาร**
จากนั้น **๑๒** สมควรแก่เวลานำท่านเข้าที่พัก **SAPA CHARM HOTEL 4*** หรือเทียบเท่ามาตรฐานเวียดนาม (โรงแรมที่ระบุในรายการทัวร์เป็นเพียงโรงแรมที่นำเสนอเบื้องต้นเท่านั้น ซึ่งอาจมีการเปลี่ยนแปลงแต่โรงแรมที่เข้าพักจะเป็นโรงแรมระดับเทียบเท่ากัน)

วันที่สาม ฮานอย • ร้านเยื่อไผ่ • จัตุรัสบาติญ • โบสถ์ฮานอย • ทะเลสาบคินดาบ • สะพานแสงอาทิตย์ • วัดห่งอกเซิน • อีสระช้อปปิงถนน 36 สาย **๑๑** (เช้า/กลางวัน/เย็น)

เช้า **๑๑** บริการอาหารเช้า ณ ห้องอาหารของโรงแรม นำท่านเดินทางสู่เมือง **ฮานอย** เดินทางโดยรถโค้ชปรับอากาศ (**ใช้เวลาเดินทางโดยประมาณ 5 ชั่วโมง**) ให้ท่านได้เพลิดเพลินไปกับการชมบรรยากาศธรรมชาติทั้ง 2 ข้างทางและวิถีชีวิตของชาวเวียดนาม จากนั้น **นำท่านสู่ร้านเยื่อไผ่**





**กลางวัน
จากนั้น**

บริการอาหารกลางวัน ณ ร้านอาหารพิเศษ !!! อาหารแบบบุฟเฟ่ต์นานาชาติ ณ SEN BUFFET

นำท่าน ชม**จัตุรัสบาดีญ** เป็นจัตุรัสที่มีชื่อเสียงของกรุงฮานอย ซึ่งมีความสำคัญทางประวัติศาสตร์ คือประธานาธิบดีคนแรกของเวียดนามได้มาอ่านคำประกาศอิสรภาพ ณ ที่แห่งนี้ เมื่อวันที่ 2 กันยายน 1945 หลังสงครามโลกครั้งที่สอง และเป็นที่ตั้งของทำเนียบและกระทรวงต่างๆ รวมถึงอนุสรณ์สถานโฮจิมินห์อีกด้วย นำท่านชม**โบสถ์ฮานอย**เป็นสถานที่สำคัญอีกแห่งหนึ่งของเวียดนาม



นำท่าน

ชมทะเลสาบคินดาบ ทะเลสาบใจกลางเมืองฮานอย ทะเลสาบแห่งนี้มีตำนานกล่าวว่า ในสมัยที่เวียดนามทำสงครามสู้รบกับประเทศจีน กษัตริย์แห่งเวียดนามได้ทำสงครามมาเป็นเวลานาน แต่ยังไม่สามารถเอาชนะทหารจากจีนได้สักที ทำให้เกิดความท้อแท้พระทัย เมื่อได้มาล่องเรือที่ทะเลสาบแห่งนี้ ได้มีเตาขนาดใหญ่ตัวหนึ่งได้คาบดาบวิเศษมาให้พระองค์ เพื่อทำสงครามกับประเทศจีน หลังจากที่พระองค์ได้รับดาบมานั้น พระองค์ได้กลับไปทำสงครามอีกครั้ง และได้รับชัยชนะเหนือประเทศจีน ทำให้บ้านเมืองสงบสุข เมื่อเสร็จศึกสงครามแล้ว พระองค์ได้นำดาบมาคืน ณ ทะเลสาบแห่งนี้





จากนั้น นำท่านข้าม **สะพานแสวงอาทิตย์** สี่แดงสดใสรุ่งกลางทะเลสาบคืนดาบ ชม **วัดหังอกเซิน** วัดโบราณภายในประกอบด้วย ศาลเจ้าโบราณ และ เต่าสตัฟ ขนาดใหญ่ ซึ่งมีความเชื่อว่า เต่าตัวนี้ คือเต่าศักดิ์สิทธิ์ 1 ใน 2 ตัวที่อาศัยอยู่ในทะเลสาบแห่งนี้มาเป็นเวลาช้านาน นำท่าน **อิสระช้อปปิ้งถนน 36 สาย** มีสินค้าราคาถูกให้ท่านได้เลือกสรรมากมาย กระเป๋า เสื้อผ้า รองเท้า ของที่ระลึกต่างๆ ฯลฯ

เย็น **๗ บริการอาหารเย็น ณ ร้านอาหาร**

จากนั้น นำท่านเข้าพัก **FTE BA DINH HOTEL 4*** หรือเทียบเท่า **มาตรฐานเวียดนาม** (โรงแรมที่ระบุในรายการทัวร์เป็นเพียงโรงแรมที่นำเสนอเบื้องต้นเท่านั้น ซึ่งอาจมีการเปลี่ยนแปลงแต่โรงแรมที่เข้าพักจะเป็นโรงแรมระดับเทียบเท่ากัน)

วันที่สี่ ฮานาม • จุดเช็คอินแห่งใหม่ “วัดตามจุก” • ร้านขายของฝาก • ฮานอย • ดอนเมือง กรุงเทพฯ **๗ (เช้า/กลางวัน/บั้นหมี่)**

เช้า **๗ บริการอาหารเช้า ณ ห้องอาหารของโรงแรม**

นำท่าน ล่องเรือชม **วัดตามจุก (Tam Chuc)** ปูชนียสถานแห่งใหม่ที่น่าสนใจของเวียดนาม วัดตามจุกหรือที่ถูกรเรียกว่าแหล่งท่องเที่ยวเชิงจิตวิญญาณตามจุกอยู่ที่จังหวัดฮานาม ห่างจากกรุงฮานอย 60 กิโลเมตร ซึ่งเป็นแหล่งท่องเที่ยวแห่งใหม่ที่ตั้งอยู่ตรงกลางเส้นทางการท่องเที่ยวเพื่อค้นหาดินแดนแห่งพุทธศาสนาที่ไม่ควรพลาด





บหัทจรรย
เวียดนาม
ฮานอย • ซาปา • ฟานซิบิน

กลางวัน

๑๗ บริการอาหารกลางวัน ณ ร้านอาหาร

บ่าย นำท่านเดินทางกลับสู่ **กรุงฮานอย (ใช้เวลาเดินทางประมาณ 3 ชั่วโมง)** และแวะ **ร้านขายของฝาก** เพื่อให้ท่านได้เลือกซื้อได้ตามอัธยาศัย

**** บริการขนมปังแบนหมี Banhmi เป็นอาหารของเวียดนามหรือแซนวิชเวียดนาม****

สมควรเวลาเดินสู่ สนามบินนานาชาติฮานอยไป

20.50 น. ออกเดินทางสู่ท่าอากาศยานดอนเมือง โดยสายการบินไทยแอร์เอเชีย **Thai Air Asia (FD) เที่ยวบินที่ FD 645**

22.40 น. เดินทางถึงกรุงเทพฯโดยสวัสดิภาพ พร้อมความประทับใจมิรู้ลืม



อัตราค่าบริการและเงื่อนไขรายการท่องเที่ยว

วันเดินทาง	จำนวนต่อ กรุ๊ป	ผู้ใหญ่	เด็กไม่มีเตียง	พักเดี่ยว
20 – 23 ก.ค. 67 *วันอาสาฬหบูชา*	30+1	20,999	19,999	4,000
27 – 30 ก.ค. 67 *วันเฉลิมฯ พระราชินีเจ้าอยู่หัว*	30+1	19,999	18,999	4,000
10 – 13 ส.ค. 67 *วันแม่*	30+1	21,999	20,999	4,000
12 – 15 ก.ย. 67	30+1	18,999	17,999	4,000
26 – 29 ก.ย. 67	30+1	17,999	16,999	4,000
12 – 15 ต.ค. 67 *วันนวมินทรมหาราช*	30+1	21,999	20,999	4,000
26 – 29 ต.ค. 67	30+1	18,999	17,999	4,000
07 – 10 พ.ย. 67	30+1	18,999	17,999	4,000
14 – 17 พ.ย. 67	30+1	18,999	17,999	4,000
21 – 24 พ.ย. 67	30+1	18,999	17,999	4,000
05 – 08 ธ.ค. 67 *วันพ่อ*	30+1	21,999	20,999	4,000
07 – 10 ธ.ค. 67 *วันรัฐธรรมนูญ*	30+1	21,999	20,999	4,000
19 – 22 ธ.ค. 67	30+1	19,999	18,999	4,000
21 – 24 ธ.ค. 67	30+1	19,999	18,999	4,000
16 – 19 ม.ค. 68	30+1	18,999	17,999	4,000
23 – 26 ม.ค. 68	30+1	21,999	20,999	4,000
06 – 09 ก.พ. 68	30+1	22,999	21,999	4,500
13 – 16 ก.พ. 68	30+1	19,999	18,999	4,000
20 – 23 ก.พ. 68	30+1	18,999	17,999	4,000
27 ก.พ. – 02 มี.ค. 68	30+1	18,999	17,999	4,000



06 – 09 มี.ค. 68	30+1	18,999	17,999	4,000
13 – 16 มี.ค. 68	30+1	18,999	17,999	4,000
20 – 23 มี.ค. 68	30+1	18,999	17,999	4,000
27 – 30 มี.ค. 68	30+1	18,999	17,999	4,000

****ราคา INFANT (อายุไม่ถึง 2 ปี บริบูรณ์ ณ วันเดินทางกลับ) ท่านละ 5,000 บาท
อัตราค่าธรรมเนียมตั๋วเครื่องบินแล้ว****

****จอยแลนไม่รวมตั๋วเครื่องบินลดจากราคาทัวร์ 3,500 บาท/ท่าน****

****โปรแกรมอาจมีการสลับสับเปลี่ยนหน้างานโดยคำนึงถึงประโยชน์ลูกค้าเป็นสำคัญ****



- ทวีตเที่ยวบินเบ-กสพวยมกรุ๊ป เบนทวหมู่คณะเมตตาอารยธรรมเมตตา และเมตตาอารยเมตทเทวณึ่งเต อยู่ต่อของเสยคาเบสยณแบงตว
- ที่พักรวมตามรายการ 3 คืน พักห้องละ 2-3 ท่าน (กรณีมาไม่ครบคู่และไม่ต้องการเพิ่มเงินพักห้องเดียว)
- ค่าระวางน้ำหนักกระเป๋าไม่เกิน 20 กก.ต่อ 1 ใบ(โหลดได้ท่านละ 1 ใบ)กระเป๋าถือขึ้นเครื่อง Hand Carry 7 กก.ต่อ 1 ใบ
- ค่าอาหารทุกมื้อตามรายการระบุ (สงวนสิทธิ์ในการสลับมือหรือเปลี่ยนแปลงเมนูอาหารตามสถานการณ์)
- น้ำดื่มบริการบนรถวันละ 1 ขวด/ท่าน
- ค่าเข้าชมสถานที่ตามรายการระบุ
- ค่ารถโค้ชรับ-ส่งสถานที่ท่องเที่ยวตามรายการระบุ
- ภาษีน้ำมันและภาษีตัวทุกชนิด (สงวนสิทธิ์เก็บเพิ่มหากสายการบินปรับขึ้นก่อนวันเดินทาง)
- ประกันอุบัติเหตุวงเงิน 1,000,000 บาท (เป็นไปเงื่อนไขตามกรมธรรม์)

*เงื่อนไขประกันการเดินทาง ค่าประกันอุบัติเหตุและค่ารักษาพยาบาล คุ่มครองเฉพาะกรณีที่ได้รับอุบัติเหตุของผู้เดินทาง ระหว่างการเดินทาง ไม่คุ้มครองถึงการสูญเสียทรัพย์สินส่วนตัวและไม่คุ้มครองโรคประจำตัวและปัญหาสุขภาพอื่นๆ

อัตราค่าบริการไมรวม

- ค่าทำหนังสือเดินทางไทย และค่าธรรมเนียมสำหรับผู้ถือพาสปอร์ตต่างชาติ
- ค่าน้ำหนักกระเป๋าเดินทางในกรณีเกินกว่าสายการบินกำหนด 20 กิโลกรัมต่อท่าน
- ค่าใช้จ่ายส่วนตัว อาทิ อาหารและเครื่องดื่มที่สั่งเพิ่มพิเศษ, โทรศัพท์-โทรสาร, อินเทอร์เน็ต, มินิบาร์, ซักรีดที่ไม่ได้ระบุไว้ในรายการ
- ค่าใช้จ่ายอันเกิดจากความล่าช้าของสายการบิน, อุบัติภัยทางธรรมชาติ, การประท้วง, การจลาจล, การนัดหยุดงาน, การถูกปฏิเสธไม่ให้ออกและเข้าเมืองจากเจ้าหน้าที่ตรวจคนเข้าเมืองและเจ้าหน้าที่กรมแรงงานทั้งที่เมืองไทยและต่างประเทศซึ่งอยู่นอกเหนือความควบคุมของบริษัทฯ
- หากหน่วยงานรัฐบาลไทย และ/หรือ เวียดนามมีการปรับเปลี่ยนข้อกำหนดเกี่ยวกับการกักตัวเพิ่มเติม และ/หรือ ขอเรียกตรวจโรคเพิ่มเติมทางผู้เดินทางจะต้องเป็นผู้รับผิดชอบค่าใช้จ่ายส่วนเกิน
- ภาษีมูลค่าเพิ่ม 7% และภาษีหัก ณ ที่จ่าย 3%
- ค่าทิปไกด์ท้องถิ่น, พนักงานขับรถ, ผู้ช่วยคนขับรถ 1,200 บาท/ทริป/ลูกทัวร์ 1 ท่าน (บังคับตามระเบียบธรรมเนียมของประเทศ)
- ค่าทิปหัวหน้าทัวร์ตามสินน้ำใจของทุกท่านคะ (ไม่รวมในทิปไกด์ท้องถิ่นและคนขับรถนะคะแต่ไม่บังคับทิปคะ)



กรณีที่ต้องออกตัวภายใน เช่น (ตัวเครื่องบิน, ตัวรถทัวร์, ตัวรถไฟ) กรุณาสอบถามที่เจ้าหน้าที่ทุกครั้ง ก่อนทำการออกตัว เนื่องจากสายการบินอาจมีการเปลี่ยนแปลงไฟล์บิน หรือเวลาบินโดยไม่ได้แจ้งให้ทราบล่วงหน้า ทางบริษัทฯ จะไม่รับผิดชอบใด ๆ ในกรณี ถ้าท่านออกตัวภายในโดยไม่แจ้งให้ทราบและหากไฟล์บินมีการเปลี่ยนแปลงเวลาบินเพราะถือว่าท่านยอมรับในเงื่อนไขดังกล่าว



- กรุณาจองทัวร์ล่วงหน้า ก่อนการเดินทาง พร้อมชำระมัดจำ 10,000 บาท ส่วนที่เหลือชำระทันทีก่อนการเดินทางไม่น้อยกว่า 21 วัน มิฉะนั้นถือว่าท่านยกเลิกการเดินทางโดยอัตโนมัติ (ช่วงเทศกาล, วันหยุดนักขัตฤกษ์ กรุณาชำระก่อนเดินทาง 30 วัน)

กรณียกเลิก : จอยกรุ๊ป

- ยกเลิกก่อนการเดินทาง 45 วันขึ้นไป บริษัทฯ จะคืนเงินค่ามัดจำให้ทั้งหมด โดยหักค่าใช้จ่ายที่เกิดขึ้นจริง **ยกเว้นในกรณีวันหยุดเทศกาล, วันหยุดนักขัตฤกษ์ ยกเลิกก่อนการเดินทาง 60 วัน จะคืนเงินค่ามัดจำให้ทั้งหมด โดยหักค่าใช้จ่ายที่เกิดขึ้นจริง (ค่าใช้จ่ายที่เกิดขึ้นจริง อาทิเช่น ค่าตั๋วเครื่องบิน ค่าโรงแรม ฯลฯ)**
- ยกเลิกการเดินทาง 45 วัน ก่อนการเดินทาง หักค่าทัวร์ 50% จากราคาขาย และหักค่าใช้จ่ายที่เกิดขึ้นจริงทั้งหมดไม่ว่ากรณีใดๆ ทั้งสิ้น (ค่าใช้จ่ายที่เกิดขึ้นจริง อาทิเช่น ค่าตั๋วเครื่องบิน ค่าโรงแรม ฯลฯ)
- ยกเลิกการเดินทาง 30 วัน ก่อนการเดินทาง บริษัทฯ ขอสงวนสิทธิ์เก็บเงินค่าทัวร์ทั้งหมดไม่ว่ากรณีใด ๆ ทั้งสิ้น

กรณียกเลิก : ตัดกรุ๊ป

- ยกเลิกหรือเลื่อนการเดินทางต้องทำก่อนการเดินทาง 60 วัน บริษัทฯจะคืนเงินค่ามัดจำให้ทั้งหมด **ยกเว้นในกรณีวันหยุดเทศกาล, วันหยุดนักขัตฤกษ์ ทางบริษัทฯ ขอสงวนสิทธิ์ยึดเงินมัดจำโดยไม่มีเงื่อนไขใดๆทั้งสิ้น**
- ยกเลิกการเดินทางภายใน 60 วัน **ทางบริษัทฯ ขอสงวนสิทธิ์ยึดเงินมัดจำโดยไม่มีเงื่อนไขใดๆทั้งสิ้น**
- ยกเลิกการเดินทางหลังชำระเต็มจำนวน **ทางบริษัทฯ ขอสงวนสิทธิ์เก็บเงินค่าทัวร์ทั้งหมดโดยไม่มีเงื่อนไขใดๆทั้งสิ้น**

กรณีเจ็บป่วย

- กรณีเจ็บป่วย จนไม่สามารถเดินทางได้ ซึ่งจะต้องมีใบรับรองแพทย์จากโรงพยาบาลรับรอง บริษัทฯจะทำการเลื่อนการเดินทางของท่านไปยังคณะต่อไป แต่ทั้งนี้ท่านจะต้องเสียค่าใช้จ่ายที่ไม่สามารถยกเลิกหรือเลื่อนการเดินทางได้ตามความเป็นจริง
- ในกรณีเจ็บป่วยกะทันหันก่อนล่วงหน้าเพียง 7 วันทำการ ทางบริษัทฯ ขอสงวนสิทธิ์ในการคืนเงินทุกกรณี

กรณีจองทัวร์วันหยุดเทศกาล, วันหยุดนักขัตฤกษ์, วันหยุดยาวต่อเนื่อง และได้มีการแจ้งยกเลิกทัวร์ทางบริษัทฯ ขอสงวนสิทธิ์เก็บค่าทัวร์ทั้งหมด โดยไม่มีเงื่อนไขใดๆ ทั้งสิ้น

เงื่อนไขอื่น ๆ

- บริษัทฯ ขอสงวนสิทธิ์ในการเก็บค่าใช้จ่ายทั้งหมด กรณีท่านยกเลิกการเดินทางและมีผลทำให้คณะเดินทางไม่ครบตามจำนวนที่บริษัทฯ กำหนดไว้ (15 ท่านขึ้นไป) เนื่องจากเกิดความเสียหายต่อทางบริษัทฯ และผู้เดินทางอื่นที่เดินทางในคณะเดียวกัน บริษัทฯต้องนำไปชำระค่าเสียหายต่าง ๆ ที่เกิดจากการยกเลิกของท่าน
- คณะผู้เดินทางจำนวน 15 ท่านขึ้นไป จึงออกเดินทาง ในกรณีที่มีผู้เดินทางไม่ถึง 15 ท่าน ขอสงวนสิทธิ์เลื่อนวันเดินทาง หรือ ยกเลิกการเดินทาง โดยทางบริษัทฯ จะแจ้งให้ท่านทราบล่วงหน้า 10 วันก่อนการเดินทาง
- กรณีที่ท่านต้องออกตัวภายใน เช่น (ตัวเครื่องบิน, ตัวรถทัวร์, ตัวรถไฟ) กรุณาสอบถามที่เจ้าหน้าที่ทุกครั้งก่อนทำการออกตัว เนื่องจากสายการบินอาจมีการปรับเปลี่ยนไฟล์ทบิน หรือเวลาบิน โดยไม่ได้แจ้งให้ทราบล่วงหน้า ทางบริษัทฯ จะไม่รับผิดชอบใด ๆ ในกรณี ถ้าท่านออกตัวภายในโดยไม่แจ้งให้ทราบและหากไฟล์ทบินมีการปรับเปลี่ยนเวลาบินเพราะถือว่าท่านยอมรับในเงื่อนไขดังกล่าว
- กรณีผู้เดินทางที่ต้องการความช่วยเหลือเป็นพิเศษ เช่น การขอวีซ่าเชงเก้นที่สนามบิน กรุณาแจ้งบริษัทฯ อย่างน้อย 7 วันก่อนการเดินทาง หรือเริ่มตั้งแต่ท่านจองทัวร์ มิฉะนั้นทางบริษัทฯ ไม่สามารถจัดการได้ล่วงหน้า ทางบริษัทฯ ขอสงวนสิทธิ์ในการเรียกเก็บค่าใช้จ่ายตามจริงที่เกิดขึ้นกับผู้เดินทาง (ถ้ามี)
- การท่องเที่ยวประเทศเวียดนามนั้นจะต้องมีการเข้าชมสินค้าของทางรัฐบาล เพื่อเป็นการส่งเสริมการท่องเที่ยวดังกล่าว คือ ร้านยา, ร้านไม้ไฟ, ร้านหัตถกรรม เป็นต้น หากท่านใดไม่เข้าร้านดังกล่าวจะต้องจ่ายค่าทัวร์เพิ่ม ทางบริษัทฯ จะขอถือว่าท่านรับทราบและยอมรับเงื่อนไขดังกล่าวแล้ว
- อาหารที่ประเทศเวียดนาม ได้รับอิทธิพลมาจากจีน โดยรสชาติจะออกไปทางจัดส่วนใหญ่รสไม่ค่อยจัดและอาหารทะเลก็จะเป็นขนาดของตามประเทศเวียดนาม
- กรณีท่านเป็นอิสลาม ไม่สามารถทานอาหารบางประเภทได้ โปรดระบุให้ชัดเจนก่อนทำการจอง กรณีแจ้งล่วงหน้าก่อนเดินทางกะทันหัน อาจมีค่าใช้จ่ายเพิ่มเติม



- บริษัทฯ มลพิษ เนการเบสยนแบบสงเบวแกรมทวเเนกรณทเขตเหตุสุตวสยจนเมอจแกเขต
- เที่ยวบิน, ราคาและรายการท่องเที่ยว สามารถเปลี่ยนแปลงได้ตามความเหมาะสมโดยคำนึงถึงผลประโยชน์ของผู้เดินทางเป็นสำคัญ
- หนังสือเดินทางต้องมีอายุการใช้งานเหลือไม่น้อยกว่า 6 เดือน และบริษัทฯ รับผิดชอบเฉพาะผู้มีจุดประสงค์เดินทางเพื่อท่องเที่ยวเท่านั้น (หนังสือเดินทางต้องมีอายุเหลือใช้งานไม่น้อยกว่า 6 เดือน บริษัทฯ ไม่รับผิดชอบหากอายุเหลือไม่ถึงและไม่สามารถเดินทางได้)
- ทางบริษัทฯ จะไม่รับผิดชอบใดๆ ทั้งสิ้น หากเกิดความล่าช้าของสายการบิน, สายการบินยกเลิกบิน, การประท้วง, การนัดหยุดงาน, การก่อกวนลาชหรือกรณีท่านถูกปฏิเสธการเข้าหรือออกเมืองจากเจ้าหน้าที่ตรวจคนเข้าเมือง หรือ เจ้าหน้าที่กรมแรงงานทั้งจากไทยและต่างประเทศซึ่งอยู่นอกเหนือความรับผิดชอบของบริษัทฯ หรือเหตุภัยพิบัติทางธรรมชาติ (ซึ่งลูกค้าจะต้องยอมรับในเงื่อนไขในกรณีที่เกิดเหตุสุดวิสัย ซึ่งอาจจะปรับเปลี่ยนโปรแกรมตามความเหมาะสม)
- ทางบริษัทฯ จะไม่รับผิดชอบใดๆ ทั้งสิ้น หากผู้เดินทางประสบเหตุสภาวะฉุกเฉินจากโรคประจำตัว ซึ่งไม่ได้เกิดจากอุบัติเหตุ ในรายการท่องเที่ยว (ซึ่งลูกค้าจะต้องยอมรับในเงื่อนไขในกรณีที่เกิดเหตุสุดวิสัย ซึ่งอยู่นอกเหนือความรับผิดชอบของบริษัทฯ ทั่ว)
- ทางบริษัทฯ จะไม่รับผิดชอบใดๆ ทั้งสิ้น หากท่านใช้บริการของทางบริษัทฯ ไม่ครบ อาทิ ไม่เที่ยวบางรายการ, ไม่ทานอาหารบางมื้อ, เพราะค่าใช้จ่ายทุกอย่างทางบริษัทฯ ได้ชำระค่าใช้จ่ายให้ตัวแทนต่างประเทศแบบเหมาจ่ายขาด ก่อนเดินทางเรียบร้อยแล้ว เป็นการชำระเหมาขาด
- ทางบริษัทฯ จะไม่รับผิดชอบใดๆ ทั้งสิ้น หากเกิดสิ่งของสูญหายจากการโจรกรรมและหรือเกิดอุบัติเหตุที่เกิดจากความประมาทของนักท่องเที่ยวเองหรือในกรณีที่กระเป๋าสัญญาหรือชำรุดจากสายการบิน
- กรณีที่การตรวจคนเข้าเมืองทั้งที่กรุงเทพฯ และในต่างประเทศปฏิเสธมิให้เดินทางออกหรือเข้าประเทศที่ระบุไว้ในรายการเดินทาง บริษัทฯ ขอสงวนสิทธิ์ที่จะไม่คืนค่าบริการไม่ว่ากรณีใดๆ ทั้งสิ้น
- ตัวเครื่องบินเป็นตัวราคาพิเศษ กรณีที่ท่านไม่เดินทางพร้อมคณะไม่สามารถนำมาเลื่อนวันหรือคืนเงินและไม่สามารถเปลี่ยนชื่อได้ หากมีการปรับราคาบัตรโดยสารสูงขึ้น ตามอัตราค่าน้ำมันหรือค่าเงินแลกเปลี่ยน ทางบริษัทฯ ขอสงวนสิทธิ์ปรับราคาตัวดังกล่าว
- เมื่อท่านตกลงชำระเงินไม่ว่าทั้งหมดหรือบางส่วนผ่านตัวแทนของบริษัทฯ หรือชำระโดยตรงกับทางบริษัทฯ ทางบริษัทฯ จะถือว่าท่านได้ยอมรับในเงื่อนไขข้อตกลงต่างๆ ที่ได้ระบุไว้ข้างต้นนี้แล้วทั้งหมด
- กรุ๊ปที่เดินทางช่วงวันหยุดหรือเทศกาลที่ต้องการันตีมัดจำกับสายการบินหรือผ่านตัวแทนในประเทศหรือต่างประเทศ รวมถึงเที่ยวบินพิเศษ เช่น Charter Flight, Extra Flight จะไม่มีการคืนเงินมัดจำหรือค่าทัวร์ทั้งหมด
- ในกรณีของ PASSPORT นั้น จะต้องไม่มีการชำระ เบี้ยน้ํา การขีดเขียนรูปต่างๆ หรือแม้กระทั่งตราปั๊มลายการ์ตูน ที่ไม่ใช่การประทับตราอย่างเป็นทางการของตม. กรุณาตรวจสอบ PASSPORT ของท่านก่อนการเดินทางทุกครั้ง หาก ตม. ปฏิเสธการเข้า-ออกเมืองของท่าน ทางบริษัทฯ จะไม่รับผิดชอบใดๆ ทั้งสิ้น
- กรณีมี "คดีความ" ที่ไม่อนุญาตให้ท่านเดินทางออกนอกประเทศได้ โปรดทำการตรวจสอบก่อนการจองทัวร์ว่าท่านสามารถเดินทางออกนอกประเทศได้หรือไม่ ถ้าไม่สามารถเดินทางได้ ซึ่งเป็นสิ่งที่อยู่เหนือการควบคุมของบริษัทฯ ทางบริษัทฯ จะไม่รับผิดชอบใดๆ ทั้งสิ้น
- กรณี "หญิงตั้งครรภ์" ท่านจะต้องมีใบรับรองแพทย์ ระบุชัดเจนว่าสามารถเดินทางออกนอกประเทศได้ รวมถึงรายละเอียดอายุครรภ์ที่ชัดเจน สิ่งนี้อยู่เหนือการควบคุมของบริษัทฯ ทางบริษัทฯ จะไม่รับผิดชอบใดๆ ทั้งสิ้น
- กรณีใช้หนังสือเดินทางราชการ (เล่มน้ำเงิน) เพื่อการท่องเที่ยวกับคณะทัวร์ หากท่านถูกปฏิเสธในการเข้า-ออกประเทศใดๆ ก็ตามทางบริษัทฯ ขอสงวนสิทธิ์ไม่คืนค่าทัวร์และรับผิดชอบใดๆ ทั้งสิ้น
- เมื่อท่านได้ชำระเงินมัดจำหรือทั้งหมด ทางบริษัทฯ จะถือว่าท่านรับทราบและยอมรับในเงื่อนไขต่างๆ ของบริษัทฯ ที่ได้ระบุไว้ในรายการทัวร์ทั้งหมด
- ภาพที่ใช้เพื่อการโฆษณาเท่านั้น

****ก่อนตัดสินใจจองทัวร์ควรอ่านเงื่อนไขการเดินทางและรายการทัวร์อย่างละเอียดทุกหน้าอย่างถี่ถ้วน แล้วจะมัดจำเพื่อประโยชน์ของท่านเอง****



WORANTEX
Education and Travel Co., Ltd.
TAT. LICENSE 11/05836


02-374-1300


@wtravel

www.wtravel.co.th

wtravel.co.th



 หองพักแต่ละโรงแรมแตกต่างกัน หองเดี่ยว (Single), หองคู่ (Twin/Double) และหองพักแบบ 3 ท่าน (Triple Room) หองพักแต่ละประเภทอาจจะไม่ติดกันบางโรงแรมอาจจะไม่มีหองพักแบบ 3 ท่าน อาจจะได้เป็น 1 เตียงใหญ่กับ 1 เตียงเสริม

 โรงแรมเวียดนามหองที่เป็นหองเดี่ยวอาจเป็นหองที่มีขนาดกะทัดรัด และไม่มีอ่างอาบน้ำบางโรงแรมแต่ละชั้นจะมี เพียงไม่กี่หองซึ่งในกรณีมาเป็นครอบครัวใหญ่ใช้หลายหอง หองพักอาจจะไม่ได้ติดกันและอาจจะได้คนละชั้นและบาง โรงแรมอาจจะไม่มีลิฟต์ซึ่งขึ้นอยู่กับการออกแบบของแต่ละโรงแรมนั้น ๆ



**** ก่อนตัดสินใจจองทัวร์ควรอ่านเงื่อนไขการเดินทางและรายการทัวร์อย่างละเอียดทุกหน้าอย่างถี่ถ้วนแล้วจึงมัดจำเพื่อประโยชน์ของท่านเอง ทางบริษัทฯจะถือว่า ท่านรับทราบและยอมรับในเงื่อนไขต่างๆของบริษัทฯที่ได้ระบุในรายการทัวร์ทั้งหมด****



พาณิชย์อิเล็กทรอนิกส์ เลขที่ 0105550010321
จากกรมพัฒนาธุรกิจการค้า กระทรวงพาณิชย์



สมาชิกสมาคมไทยแนะแนวการศึกษานานาชาติ (TIECA)
เลขที่สมาชิก 69



สมาชิกสมาคมไทยบริการท่องเที่ยว (TTAA)
เลขที่สมาชิก 929