

**SHMUPVG30**

# เชียงใหม่ CITY WALK SHANGHAI

5 DAYS 3 NIGHTS

เริ่มต้นเพียง **26,999** FREE VISA

**พิเศษ!!** รับประทานอาหาร...ร้าน Michelin TAO TAO JU

วัดโง้วเจี๋ย

GATE M WEST BUND

EXPO CULTURE PARK

FLIGHT : MU548 TIME : 02.10 - 07.35

**BKK** กรุงเทพฯ → **PVG** เชียงไ้

FLIGHT : MU547 TIME : 21.00 - 00.40+1

**PVG** เชียงไ้ → **BKK** กรุงเทพฯ

23 kg.  
ล้อขึ้นเครื่อง 7 kg.

เดินทาง : สิงหาคม – ธันวาคม 2569

อาหาร 12 มื้อ

นำอุปกรณ์ ทุกไวรัล

ไม่ลงร้านช้อปปิ้ง ไม่ขายออฟชั่น

**เชียงใหม่ CITY WALK • EXPO CULTURE PARK**  
**GATE M WEST BUND • ถนนหวยไห่ • ซินเทียนตี้ • ถนนนานกิง**  
**เช็กเมนู 3 ตึกใหญ่แห่งเชียงใหม่ • SUPER BANDMALL**

DAY วันที่	SCHEDULE กำหนดการ	MEAL			HOTEL โรงแรมระดับ 4
		เช้า	เที่ยง	เย็น	
01	กรุงเทพฯ (สนามบินสุวรรณภูมิ)	X	X	X	
02	กรุงเทพฯ (สนามบินสุวรรณภูมิ) • เชียงไ้ • วัดโง้วเจี๋ยแห่งเชียงใหม่ • LALAPORT GUNDAM • อนุสรณ์สถานคลังสินค้าซื้อหัง • ตลาดร้อยปี เจิงหวังเมี่ยว	●	●	●	HOLIDAY INN EXPRESS HOTEL SHANGHAI หรือเทียบเท่า 4
03	EXPO CULTURE PARK GREEN HOUSE GARDEN • HOSHU SUPERYACHT • RAFFLES CITY • NORTH BUND • ถนนนานกิง	●	●	●	HOLIDAY INN EXPRESS HOTEL SHANGHAI หรือเทียบเท่า 4
04	วัดหลงหัว • GATE M WEST BUND • CLOUD NINE SHOPPING MALL • ถนนหวยไห่ • ห้าง TX (ร้านกระเป๋ามูวา) • ซินเทียนตี้	●	●	●	HOLIDAY INN EXPRESS HOTEL SHANGHAI หรือเทียบเท่า 4
05	STARBUCKS RESERVE ROASTERY • THE LOUIS • TIAN AN 1,000 TRESS • Disney Flagship Store • เช็กเมนู 3 ตึกใหญ่แห่งเชียงใหม่ • SUPER BANDMALL • เชียงไ้ • กรุงเทพฯ	●	●	●	

**กรุณาเตรียมค่าทิปหัวหน้าทัวร์, ไกด์ และคนขับรถ จำนวน 1,500 บาท ตลอดการเดินทาง**

## ตารางเวลาเที่ยวบิน

พีเรียดวันเดินทาง	เส้นทาง	ไฟล์ทบิน	เวลา
11 สิงหาคม 69	กรุงเทพ (BKK) – เชียงใหม่ (PVG)	MU548	02.10-07.35
15 สิงหาคม 69	เชียงใหม่ (PVG) – กรุงเทพ (BKK)	MU547	21.00-00.40+1
2 กันยายน 69	กรุงเทพ (BKK) – เชียงใหม่ (PVG)	MU548	02.10-07.35
6 กันยายน 69	เชียงใหม่ (PVG) – กรุงเทพ (BKK)	MU547	21.00-00.40+1
9 กันยายน 69	กรุงเทพ (BKK) – เชียงใหม่ (PVG)	MU548	02.10-07.35
13 กันยายน 69	เชียงใหม่ (PVG) – กรุงเทพ (BKK)	MU547	21.00-00.40+1
16 กันยายน 69	กรุงเทพ (BKK) – เชียงใหม่ (PVG)	MU548	02.10-07.35
20 กันยายน 69	เชียงใหม่ (PVG) – กรุงเทพ (BKK)	MU547	21.00-00.40+1
14 ตุลาคม 69	กรุงเทพ (BKK) – เชียงใหม่ (PVG)	MU548	02.10-07.35
18 ตุลาคม 69	เชียงใหม่ (PVG) – กรุงเทพ (BKK)	MU547	21.00-00.40+1
28 ตุลาคม 69	กรุงเทพ (BKK) – เชียงใหม่ (PVG)	MU548	01.55-07.10
1 พฤศจิกายน 69	เชียงใหม่ (PVG) – กรุงเทพ (BKK)	MU547	21.05-00.55+1
5 พฤศจิกายน 69	กรุงเทพ (BKK) – เชียงใหม่ (PVG)	MU548	01.55-07.10
9 พฤศจิกายน 69	เชียงใหม่ (PVG) – กรุงเทพ (BKK)	MU547	21.05-00.55+1
12 พฤศจิกายน 69	กรุงเทพ (BKK) – เชียงใหม่ (PVG)	MU548	01.55-07.10
16 พฤศจิกายน 69	เชียงใหม่ (PVG) – กรุงเทพ (BKK)	MU547	21.05-00.55+1
10 ธันวาคม 69	กรุงเทพ (BKK) – เชียงใหม่ (PVG)	MU548	01.55-07.10
14 ธันวาคม 69	เชียงใหม่ (PVG) – กรุงเทพ (BKK)	MU547	21.05-00.55+1
17 ธันวาคม 69	กรุงเทพ (BKK) – เชียงใหม่ (PVG)	MU548	01.55-07.10
21 ธันวาคม 69	เชียงใหม่ (PVG) – กรุงเทพ (BKK)	MU547	21.05-00.55+1
22 ธันวาคม 69	กรุงเทพ (BKK) – เชียงใหม่ (PVG)	MU548	01.55-07.10
26 ธันวาคม 69	เชียงใหม่ (PVG) – กรุงเทพ (BKK)	MU547	21.05-00.55+1
25 ธันวาคม 69	กรุงเทพ (BKK) – เชียงใหม่ (PVG)	MU548	01.55-07.10
29 ธันวาคม 69	เชียงใหม่ (PVG) – กรุงเทพ (BKK)	MU547	21.05-00.55+1

## โปรแกรมการเดินทาง

วันแรก กรุงเทพฯ (สนามบินสุวรรณภูมิ)

23.00 น. พร้อมกันที่ สนามบินสุวรรณภูมิ ณ อาคารผู้โดยสารขาออก (ระหว่างประเทศ) ชั้น 4 ประตู 10 บริเวณ เคาน์เตอร์ S สายการบิน CHINA ASTERN AIRLINE (MU) โดยมีเจ้าหน้าที่จากทางบริษัทฯ คอยต้อนรับ และ อำนวยความสะดวกแต่ท่านก่อนออกเดินทาง

วันที่สอง กรุงเทพฯ (สนามบินสุวรรณภูมิ) • เชียงไฮ้ (MU548:02.10-07.35) • วัดไฉชิงเอี้ยแห่งเชียงไฮ้ • LALAPORT GUNDAM • อนุสรณ์สถานคลังสินค้าซีอาน • ตลาดร้อยปีเฉิงหวังเหมียว

02.10 น. เห็นฟ้าสู่ เชียงไฮ้ โดยสายการบิน CHINA EASTERN AIRLINE เที่ยวบินที่ MU548 ➔

- เที่ยวบินหรือเวลาอาจมีการเปลี่ยนแปลง ทั้งนี้ขึ้นอยู่กับสายการบินเป็นผู้อำหนด
- ขอสงวนสิทธิ์ในการเลือกที่นั่งบนเครื่องบิน เนื่องจากการจัดที่นั่งบนเครื่องบิน เป็นสิทธิ์ของเจ้าหน้าที่ เช็คอิน ซึ่งทางบริษัทไม่สามารถเข้าไปแทรกแซงได้

กรณีผู้เดินทาง ต้องการขอวีซ่าที่สนามบิน กรุณาแจ้งกับทางบริษัททัวร์ทันที หลังจากที่ท่านชำระเงินมัดจำค่าทัวร์เรียบร้อยแล้ว  
หมายเหตุ: หากผู้เดินทางต้องการนำวีซ่าส่วนตัวไปเอง จะต้องเป็นวีซ่าที่ไม่มีแบตเตอรี่

**(บริการเครื่องดื่มบนเครื่อง)**

**\*\*การบริการอาหารและเครื่องดื่มบนเครื่องบิน เป็นบริการของสายการบิน ทั้งนี้อาจจะมีการเปลี่ยนแปลงได้ขึ้นอยู่กับนโยบายของสายการบิน โดยไม่ต้องแจ้งให้ทราบล่วงหน้า\*\***

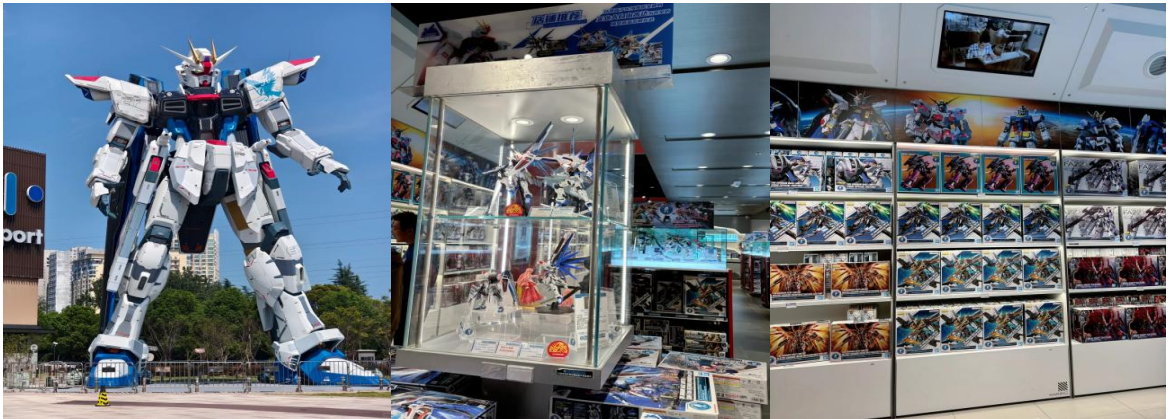
07.35 น. เดินทางถึง สนามบินเมืองเชียงไฮ้ “นครปารีสแห่งตะวันออก ” ปัจจุบันเชียงไฮ้เป็นศูนย์กลางอุตสาหกรรมที่ใหญ่ที่สุดของจีน จากนั้นนำท่านผ่านพิธีการตรวจคนเข้าเมืองและรับสัมภาระเรียบร้อยแล้ว

**บริการ SETBOX ท่านละ 1 ชุด**

นำท่านเดินทางสู่ วัดไฉชิงเอี้ยแห่งเชียงไฮ้ วัดลัทธิเต๋าที่เก่าแก่ และขึ้นชื่อที่สุดในเรื่องการขอพรโชคลาภเงินทอง คนทำธุรกิจ พ่อค้าแม่ค้า และนักลงทุนในเชียงไฮ้นิยมมาที่นี่มาก โดยเฉพาะอย่างยิ่งใน "วันที่ 5 ของเทศกาลตรุษจีน" (ซึ่งเป็นวันรับเทพเจ้าไฉชิงเอี้ย) ประชาชนคนจีนจะหลั่งไหลมาจุดธูปขอพรให้ธุรกิจรุ่งเรืองตลอดทั้งปี



และนำท่านสู่ **LALAPORT GUNDAM** ตั้งอยู่หน้าศูนย์การค้า Mitsui Shopping Park LaLaport Jinqiao ในเขตผู่ตง เป็น"หุ่นกันดั้มขนาดเท่าของจริงตัวแรกที่สร้างขึ้นนอกประเทศญี่ปุ่น" โดยเลือกใช้หุ่นรุ่น ZGMF-X10A Freedom Gundam จากซีรีส์ระดับตำนานอย่าง Mobile Suit Gundam SEED (ซึ่งได้รับความนิยมสูงมากในประเทศจีน) ตัวหุ่นมีความสูงถึง 18.03 เมตร และชั้น 4 ของห้าง LaLaport เป็นที่ตั้งของสวรรค์นักช้อปกันพลามีสินค้า Limited Edition ที่หาซื้อจากที่อื่นไม่ได้ ลายพิเศษที่มีขายเฉพาะสาขาเซี่ยงไฮ้เท่านั้น

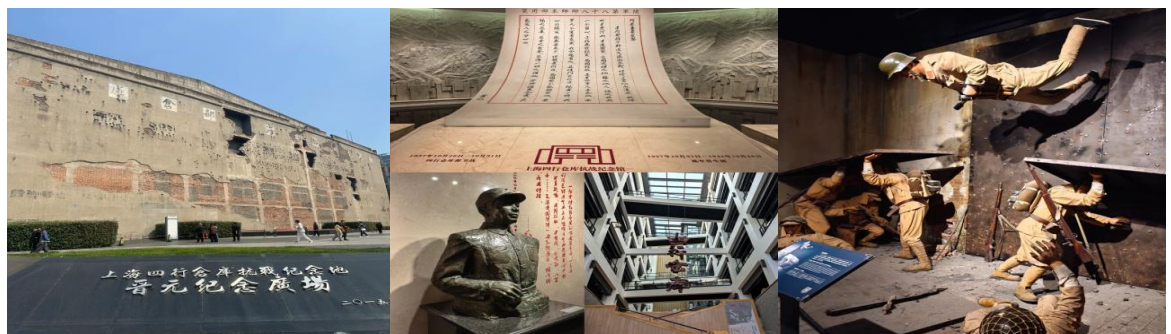


เที่ยง  
บ่าย

**🎯 รับประทานอาหารกลางวันสไตล์เซี่ยงไฮ้**

นำท่านสู่ **อนุสรณ์สถานคลังสินค้าซื้อหัง** พิภพประวัติศาสตร์ตั้งอยู่ริม แม่น้ำซูโจว และโด่งดังไปทั่วโลกจากภาพยนตร์ เรื่อง "The Eight Hundred" หรือ 800 ฮีโร่ สมรภูมิตืดทมิฬ ที่ถ่ายทอดเรื่องราวการต่อสู้สุดทรนทนและกล้าหาญของทหารจีนในการต้านทานกองทัพญี่ปุ่นเมื่อปี 1937 ช่วงสงครามโลกครั้งที่ 2 คลังสินค้านี้ตั้งอยู่ตรงข้ามกับ เขตเช่าร่วมระหว่างประเทศ โดยมีแม่น้ำซูโจวสายแคบๆ กั้นไว้ ฝั่งตรงข้ามแม่น้ำคือความศิวิไลซ์ ชาวเมืองและชาวต่างชาติต่างจับจิบกาแฟ ดูไฟนีออน และยืนมองดูการรบได้อย่างชัดเจน ฝั่งคลังสินค้า คือสนามรบที่ถูกระเบิดและท่ากระสุนกระหน่ำยิงอย่างบ้าคลั่ง ทหารจีนสู้ตายจนกลายเป็นแรงผลักดันให้ชาวจีนทั้งประเทศลุกขึ้นสู้

**หมายเหตุ: อนุสรณ์สถานคลังสินค้าซื้อหัง \*\*\* ปิดทำการเข้าชมทุกวันจันทร์ \*\*\***  
ทางบริษัทฯ ขอสงวนสิทธิ์ในการสลับปรับเปลี่ยนวันเข้าชม อนุสรณ์สถานคลังสินค้าซื้อหัง โดยไม่ต้องแจ้งให้ทราบล่วงหน้า ทั้งนี้จะยึดถือผลประโยชน์ของลูกค้าเป็นหลัก



จากนั้นนำท่านสู่ **ตลาดร้อยปีเจียงหวังเมี่ยว** เป็นศูนย์รวมสินค้า และอาหารพื้นเมืองที่แสดงถึงเอกลักษณ์ของชาวเซี่ยงไฮ้ซึ่งมีการผสมผสานระหว่างอดีตและปัจจุบันได้อย่างลงตัว ซึ่งเป็นย่านสินค้าราคาถูกที่มีชื่ออีกย่านหนึ่งของนครเซี่ยงไฮ้ ให้ท่านอิสระช้อปปิ้งตามอัธยาศัย



ค่ำ

📍 รับประทานอาหารค่ำ **เมนู...เสี่ยวหลงเปา**

📍 พักที่ HOLIDAY INN EXPRESS HOTEL SHANGHAI หรือเทียบเท่าระดับ 4 🌟🌟🌟🌟

วันที่สาม

EXPO CULTURE PARK GREEN HOUSE GARDEN • HOSHU SUPERYACHT • RAFFLES CITY • NORTH BUND • ถนนนานกิง

เช้า

📍 รับประทานอาหารเช้า ณ ห้องอาหารโรงแรม

นำท่านเดินทางสู่ **EXPO CULTURE PARK GREEN HOUSE GARDEN** "เรือนกระจกพฤกษศาสตร์ที่ฮิตที่สุดของเซี่ยงไฮ้ เป็นโครงการที่ถูกริโนเวท ให้กลายเป็นโดมแก้วพฤกษศาสตร์ขนาดยักษ์ ภายในแบ่งพื้นที่ออกเป็นโดมแก้วหลักๆ 3 สถาปัตยกรรม 1. โซนทะเลทรายและพืชทนแล้ง รวบรวมกระบองเพชรยี่ภักษ์หลากหลายสายพันธุ์ 2. โซนป่าดิบชื้น ตระการตาด้วยต้นไม้ใบกว้างขนาดยักษ์ เถาวัลย์พาดผ่าน และมีน้ำตกจำลองความสูงหลายเมตร 3. โซนบุปผชาติและพืชแปลกถิ่น โซนนี้จะเน้นการจัดแสดงสวนดอกไม้ตามฤดูกาล แล้วนำท่านชม **TWIN HILL EXPRO** ตั้งอยู่ใน Shanghai Expo Culture Park ภูเขาเทียมนี้สูง 48 และ 37 เมตร เป็นสถานที่พักผ่อนหย่อนใจ และจุดเดินป่าท่ามกลางสภาพแวดล้อมในเมือง นอกจากนี้ยังมีต้นไม้กว่า 7,000 ต้น ให้ท่านได้สัมผัสบรรยากาศพักผ่อนใจเช็คอินถ่ายรูปท่าช่ากันตามฉบับพี่สาวชาวจีน สุดไวรัลของชาวเซี่ยงไฮ้



เที่ยง

📍 รับประทานอาหารกลางวันสไตล์เซี่ยงไฮ้

บ่าย

นำท่านเดินทางสู่ **HOSHU SUPERYACHT** แลนด์มาร์กสุดล้ำที่กำลังเป็นกระแสไวรัลและร้อนแรงที่สุดของเซี่ยงไฮ้ในขณะนี้ เป็นร้านหนังสือและสเปซวัฒนธรรมในธีม "เรือสำราญซูเปอร์ยอร์ช" แห่งแรกของเซี่ยงไฮ้ ที่เพิ่งเปิดตัวไปเมื่อ วัน 30 มีนาคม 2569 (อิตระเบิดจนทำสถิติคนทะลุ 150,000 คนในสัปดาห์แรก) ตัวอาคารเป็น

สถาปัตยกรรมรูปทรงเรือยอร์ชหรูสีขาวบริสุทธิ์ตั้งเด่นสง่าอยู่ริมน้ำมองเห็นวิวพาโนรามาที่สวยงามที่สุด โดยด้านหน้าเห็นสายน้ำ และฝั่งตรงข้ามเห็นตึกระฟ้าของฝั่งผู้ตง



นำท่านสู่ RAFFLES CITY THE BUND โครงการมิกซ์ยูสระดับหรูแห่งใหม่ของบริษัท CapitaLand ที่ตั้งอยู่ริมแม่น้ำหวงผู่ในนครเซี่ยงไฮ้ ซึ่งเป็นทำเลทองแห่งใหม่ ถัดมาจากหาดไว่ทานเดิม ย่านนี้กำลังฮอตมากเพราะเห็นวิวหอไข่มุกและกลุ่มตึกระฟ้าของฝั่งผู้ตงในมุมที่สวยงาม แปลกใหม่ เป็นจุดเช็คอินระดับแมกเน็ตของเซี่ยงไฮ้ในปัจจุบัน (ปี 2026) และนำท่านสู่ชั้นล่างชม Shanghai old food street ที่มาแล้วห้ามพลาด



นำท่านเดินทางสู่ North Bund Green Land มุมถ่ายรูปใหม่ของเซี่ยงไฮ้ สวนสาธารณะริมน้ำที่มีมุมถ่ายรูปสวยงามมีมุมที่ถ่ายกับโดมไข่มุกที่ดูวากาศและสามารถถ่ายย้อนกลับมาฝั่ง The Bund ได้อีกด้วยตอนกลางวันจะติดไฟสีเหลืองทองอร่ามไปทั้งถนนและมีฉากหลังเป็นหอไข่มุก และเซี่ยงไฮ้ทาวเวอร์ ที่สำคัญฝั่งนี้คนน้อยมากไม่ว่าจะมาแสงตอนกลางวันหรือแสงเย็นก็สวย



และนำท่าน ช้อปปิ้งย่าน ถนนนานกิง ศูนย์กลางสำหรับการช้อปปิ้งที่คึกคักมากที่สุดของนครเชียงใหม่ รวมทั้ง ห้างสรรพสินค้าใหญ่ชื่อดังกว่า 10 ห้าง และ ร้าน POP MART ร้าน ART TOY สุดฮิตให้ท่านได้เลือกช้อปปิ้ง นอกจากนี้ยังมีร้านรองเท้าชื่อดัง HOKA SHOP แบรินด์ชั้นนำต่างๆมากมายให้ท่านได้เลือกสรร



คำ

📍 รับประทานอาหารค่ำ **เมนู...บุฟเฟต์ซีฟู้ด+สุกี้หม่าล่า**

📍 พักที่ HOLIDAY INN EXPRESS HOTEL SHANGHAI หรือเทียบเท่าระดับ 4 🌟🌟🌟🌟

วันที่สี่

วัดหลงหัว • GATE M WEST BUND • CLOUD NINE SHOPPING MALL • ถนนหยาไห่ • ห้าง TX (ร้านกระเป๋ามูวา) • ซินเทียนตี้

เช้า

📍 รับประทานอาหารเช้า ณ ห้องอาหารโรงแรม

นำท่านสู่ **วัดหลงหัว** เป็นวัดพุทธที่เก่าแก่และใหญ่ที่สุดในมหานครเชียงใหม่ มีชื่อเสียงทั้งในด้านสถาปัตยกรรมอันงดงามและความสำคัญทางประวัติศาสตร์ เป็นหนึ่งในสถานที่ศักดิ์สิทธิ์ที่ชาวพุทธและนักท่องเที่ยวต้องมาเยือน ซึ่งวัดสร้างขึ้นในยุคราชวงศ์ซ่งตะวันออก (ค.ศ. 247) ในสมัยสามก๊ก โดยตามตำนานกล่าวว่าจักรพรรดิซุนกวนแห่งแคว้นง่อก๊กเป็นผู้สร้างเจดีย์หลงหัว ที่ได้รับการบูรณะหลายครั้งในราชวงศ์ถัง ซ่ง หยวน หมิง และชิง ซึ่งโครงสร้างในปัจจุบันส่วนใหญ่มาจากการบูรณะในสมัยราชวงศ์ซ่งตอนปลายและราชวงศ์หมิง สถาปัตยกรรมที่สำคัญคือเจดีย์หลงหัว เป็นเจดีย์ไม้-อิฐแบบ 7 ชั้น สูงประมาณ 40 เมตร ถือเป็นสัญลักษณ์สำคัญของวัด ผังวัดแบบ “เจ็ดห้องห้าโถง” ตามสถาปัตยกรรมวัดพุทธโบราณของจีนและมีวิหารพุทธหลายหลัง เช่น พระวิหารใหญ่ ประดิษฐานพระพุทธรูปเจ้าสามพระองค์, หอกลองและหอรฆัง ที่ใช้ในพิธีกรรม



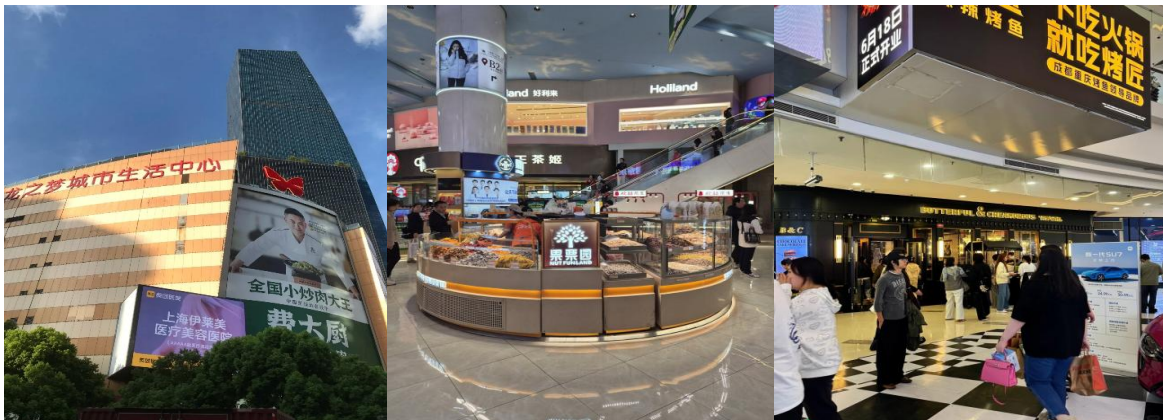
นำท่านสู่ **GATE M WEST BUND** ตั้งอยู่ย่าน West Bund ริมน้ำหวงผู่ ที่นี่เป็นอีกย่านที่กำลังไวรัลฮอตฮิตของชาวเชียงใหม่ เพราะวิวแม่น้ำสวยโรแมนติก นอกจากนี้ยังมี ร้านอาหาร-คาเฟ่ รวมถึงร้านช้อปปิ้งอินเตอร์เน็ต ไม่ว่าจะเป็น ร้านก๊วก๊กสุดน่ารักแบรนด์ TAGI ชานมเผือก Ah Ma Shou Zuo สุดไวรัลที่ใครๆมาต้องลองแวะชิม ร้าน CONNIE HE ICE CREAM และร้านช้อปปิ้งต่างๆให้ท่านได้เลือกซื้อเป็นของฝากแก่ญาติสนิทมิตรสหาย



เที่ยง  
บาย

101 รับประทานอาหารกลางวันสไตล์เซี่ยงไฮ้

นำท่านเดินทางสู่ CLOUD NINE SHOPPING MALL ที่รวมร้านค้าแบรนด์ยอดนิยมและแบรนด์จีนครบครัน เช่น Uniqlo, ZARA, H&M, UR (Urban Revivo) และศูนย์รวมร้านอาหาร ขนม และชาวมัธยมแบรนด์ฮิตไม่ว่าจะเป็น Hey tea , CHAGEE ให้ท่านช้อปปิ้งของฝากสุดฮิตไม่ว่าจะเป็น พุทชาชีส Nut Fun Land สุดฮิต ร้านขนม Hot Maxx ,ร้าน Butterful & Creamorous ,Holliland นอกจากนี้ยังมี POP MART ให้ท่านได้เดินเล่นเลือกซื้อสนุกเพลิดเพลิน



นำท่าน **ช้อปปิ้งถนนหวยไห่** เป็นย่านวัฒนธรรมเก่าแก่และย่านการค้าการสุดคึกคักของเซี่ยงไฮ้ รวมร้านค้า ให้ท่านช้อปปิ้งแบรนด์ชื่อดังมากมายกว่า 400 ร้าน ให้ความรู้สึกลึกลับบรรยากาศคล้ายกับถนนแอมป์เอลิเซในฝรั่งเศส ที่นี่ก่อตั้งในปี ค.ศ.1930 และถูกพัฒนาให้เป็นย่านเศรษฐกิจ เรียกได้ว่าเป็น ถนนแฟชั่นแห่งปารีส ตะวันออก และได้รับความนิยมมาถึงปัจจุบันที่มาเซี่ยงไฮ้แล้วไม่ควรพลาด



และนำท่านสู่ ห้างTX HUIHAI พิกัดที่อืดที่สุดบนถนนหนวยไห่ ห้างนี้ใช้คอนเซปต์ การผสมผสานระหว่าง ห้างสรรพสินค้า นิทรรศการศิลปะ แหล่งรวมแบรนด์สตรีทระดับท็อป ทั้งแบรนด์โลคอลจีนดีไซเนอร์รุ่นใหม่ และแบรนด์ระดับโลก รวมถึงร้าน Multi-brand หมุนเวียนมาจัด Pop-up Store ให้ท่านเดินอิสระช้อปปิ้ง ขอแนะนำ ร้านกระเป๋ามาแรงแซง SONG MONT คือ ร้านกระเป๋า MUVA ให้ท่านได้ช้อปปิ้งนำเทรนด์ก่อนใคร



นำท่านเที่ยวชม ชินเทียนตี้ ย่านฮิปเตอร์ใจกลางนครเซี่ยงไฮ้ ที่วัยรุ่นต้องมา กลายเป็นสถานที่ท่องเที่ยวติดอันดับต้นๆไปแล้ว สำหรับแหล่งช้อปปิ้งแห่งนี้ ไม่แพ้แหล่งช้อปปิ้งรุ่นพี่ อย่าง ถนนนานกิง ถนนอูเจียง Yu Yuan Bazaar ถือว่าเป็นอีก 1 ไฮไลท์เด็ดของนครแห่งนี้ เนื่องจากเอกลักษณ์ที่ไม่เหมือนใคร สิ่งปลูกสร้างที่ใช้อิฐบล็อกแบบสถาปัตยกรรมแบบ Shikumen (ซิกเหมิน) การผสมผสานระหว่างสถาปัตยกรรมตะวันตกกับจีนเข้าด้วยกัน ทางเดินหิน กำแพงหิน ประตูหิน บ้านเมืองเก่าแต่ดูแลรักษาอย่างดี



ค่ำ

📍 รับประทานอาหารค่ำ **ร้านมิชเชอลิน TAO TAO JU**

📍 พักที่ HOLIDAY INN EXPRESS HOTEL SHANGHAI หรือเทียบเท่าระดับ 4 🌟🌟🌟🌟

วันที่ห้า

STARBUCKS RESERVE ROASTERY • THE LOUIS • TIAN AN 1,000 TRESS • Disney Flagship Store • เช็ทเมนู 3 ดิกใหญ่แห่งเซี่ยงไฮ้ • SUPER BAND MALL • เซี่ยงไฮ้ • กรุงเทพฯ (สนามบินสุวรรณภูมิ) (MU547:21.00-00.40+1)

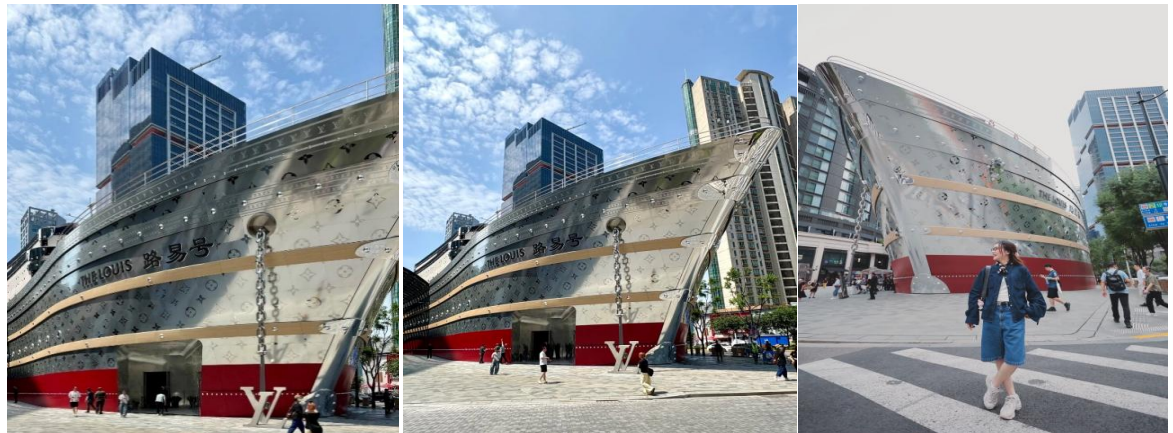
เช้า

📍 รับประทานอาหารเช้า ณ ห้องอาหารโรงแรม

นำท่านสู่ **STARBUCKS RESERVE ROASTERY (ไม่รวมค่าเรื่องดื่ม)** สาขาใหม่ที่นครเซี่ยงไฮ้ มาพร้อมกับความยิ่งใหญ่อลังการ ครองตำแหน่งสตาร์บัคส์ที่สวยที่สุดในโลก ซึ่งได้ทำการเปิดตัวไปเมื่อวันที่ 6 ธันวาคม 2560 มีเนื้อที่ใหญ่โตถึง 2,787 ตารางเมตร ด้านบนของร้านตกแต่งด้วยแผ่นไม้รูปหกเหลี่ยมซึ่งเป็นงานแฮนด์เมดจำนวน 10,000 แผ่น และที่ตั้งตระหง่านอยู่กลางร้านคือถังคั่วกาแฟทองเหลืองขนาด 40 ตัน สูงเท่าตึก 2 ชั้น ประดับประดาด้วยแผ่นตราประทับแบบเงินโบราณมากกว่า 1,000 แผ่น ซึ่งบอกเล่าเรื่องราวความเป็นมาของสตาร์บัคส์



นำท่านเดินทางสู่ **THE LOUIS (Louis Vuitton) ชมภายนอก** ร้านคอนเซ็ปต์สโตร์ใหม่ที่เซี่ยงไฮ้ในชื่อ "The Louis" ซ้อปที่มีความพิเศษที่มีการออกแบบให้มีลักษณะคล้ายเรือสำราญ เพื่อสื่อถึงการเดินทางและประวัติศาสตร์ของ Louis Vuitton ตกแต่งด้วยลายโมโนแกรมสีเงินสุดไอคอนิกที่ได้แรงบันดาลใจมาจากหีบเดินทางของแบรนด์ บนพื้นที่กว่า 17,850 ตารางฟุต ตั้งอยู่บริเวณหน้าห้างสรรพสินค้า Taikoo Hui บนถนน West Nanjing นับเป็นแลนด์มาร์กแห่งใหม่ที่ห้ามพลาดมาตาข้า



นำท่านเดินทางสู่ **Tian An 1,000 Trees** ซึ่งเป็นงานออกแบบดีไซน์ที่ได้แรงบันดาลใจในการเปลี่ยนให้ตึกสูงในเมืองเซี่ยงไฮ้ เปรียบเสมือนภูเขาที่ปกคลุมไปด้วยป่า ทั้งสองฟากฝั่งของริมน้ำ Suzhou Creek ในพื้นที่กว่า 15 เอเคอร์ โครงการต้นไม้ 1,000 ต้น เซี่ยงไฮ้ เป็นโอเดียนในการปรับเปลี่ยนให้เมืองกลายเป็นพื้นที่สำหรับผู้คนในสังคม ผ่านการคิดค้นว่าจะทำอะไรให้พื้นที่ที่พัฒนาทางเศรษฐกิจอย่างมากและเต็มไปด้วยตึกสูง สามารถกลมกลืนไปกับพื้นที่สาธารณะ และสร้างพื้นที่ส่วนกลางสำหรับทุกคนในเมืองได้อย่างแท้จริง เพื่อให้ทุกคนที่ทำงานและใช้ชีวิตอยู่ในพื้นที่แห่งนี้ ได้มีสถานที่สำหรับพักผ่อนหย่อนใจด้วย



เที่ยง  
บ่าย

101 รับประทานอาหารกลางวันสไตล์เซี่ยงไฮ้

นำท่านสู่ Disney Flagship Store (Lujiazui) เป็นแหล่งรวมตัวละคร ดิสนีย์ แบบถูกลิขสิทธิ์ ที่มีขนาดใหญ่กว่าในสวนสนุก Disney land มีคาแรคเตอร์ตัวละครมากกว่า 2,000 รายการ เช่น มิกกี้ มินนี่ และเจ้าหญิงดิสนีย์ ให้ท่านช้อปปิ้งเป็นของขวัญที่ระลึก



นำท่านเดินทางเช็คอินกับ เซ็ทเมนู 3 ตึกใหญ่แห่งเซี่ยงไฮ้ สูดไวรัล ที่มาเซี่ยงไฮ้แล้วห้ามพลาด ซึ่งประกอบด้วย 3 ตึก ใหญ่แห่งเมืองเซี่ยงไฮ้

1. \*\*อาคารเซี่ยงไฮ้เซ็นเตอร์ (Shanghai Tower)\*\* สูง 632 เมตร
2. \*\*อาคารเซี่ยงไฮ้เวิลด์ไฟแนนเชียลเซ็นเตอร์ (Shanghai World Financial Center)\*\* สูง 492 เมตร
3. \*\*อาคารจินเหม่า (Jin Mao Tower)\*\* สูง 420 เมตร



นำท่านสู่ SUPER BAND MALL แลนด์มาร์กช้อปปิ้งใหญ่ตกแต่งทันสมัย ติดริมแม่น้ำหวงผู่ ใกล้กับหอไข่มุก ตะวันออก, Jinmao Tower และ Shanghai World Financial Center ให้ท่านได้แวะช้อปปิ้งร้านยอดฮิต HOLLAND TRAVEL แหล่งรวมเค้กและขนมหวาน ดีไซน์ตกแต่งธีมอวกาศสุดล้ำ ยอดฮิตมาแรง ที่ใครมาเชียงใหม่ ห้ามพลาดที่จะแวะมาเช็คอิน



ค่ำ

19.00 น. รับประทานอาหารค่ำสไตล์เชียงใหม่

สมควรแก่เวลา กรุณาตรวจเช็คสัมภาระให้เรียบร้อย เพื่อเตรียมตัวเดินทางสู่สนามบินเพื่อกลับกรุงเทพฯ

21.00 น.

ออกเดินทางสู่ กรุงเทพฯ โดยสายการบิน CHINA EASTERN AIRLINE เที่ยวบินที่ MU547➔

(บริการเครื่องดื่มบนเครื่อง)

**\*\*การบริการอาหารและเครื่องดื่มบนเครื่องบิน เป็นบริการของสายการบิน ทั้งนี้อาจจะมีการเปลี่ยนแปลงได้ ขึ้นอยู่กับนโยบายของสายการบิน โดยไม่ต้องแจ้งให้ทราบล่วงหน้า\*\***

00.40+1 น.

ถึง สนามบินสุวรรณภูมิ กรุงเทพฯ โดยสวัสดิภาพ พร้อมความประทับใจ..... 😊😊😊😊

\*\*\*\*\*ขอบคุณทุกท่านที่ใช้บริการ\*\*\*\*\*

😊😊😊😊 ซื่อสัตย์ จริงใจ ห่วงใย เน้นบริการ คืองานของเรา 😊😊😊😊

**\*\*หมายเหตุ: โปรแกรมและราคาสามารถเปลี่ยนแปลงได้ตามความเหมาะสมโดยไม่ต้องแจ้งให้ทราบล่วงหน้าทางบริษัทฯ จะถือผลประโยชน์ของลูกค้าเป็นสำคัญ\*\***

\*\*\*ในกรณีที่ลูกค้าต้องออกตัวโดยสารภายในประเทศ (เครื่องบิน ,รถทัวร์ ,รถไฟ) กรุณาติดต่อเจ้าหน้าที่ของบริษัทฯ เพื่อเช็ค ว่ารู้ปมีการคอนเฟิร์มเดินทางก่อนทุกครั้ง เนื่องจากสายการบินอาจมีการปรับเปลี่ยนไฟล์ทบิน หรือเวลาบิน โดยไม่ได้แจ้งให้ ทราบล่วงหน้า ทางบริษัทฯ จะไม่รับผิดชอบใด ๆ ในกรณี ถ้าท่านออกตัวภายในโดยไม่แจ้งให้ ทราบและหากไฟล์ทบินมีการปรับเปลี่ยนเวลาบิน เพราะถือว่าท่านยอมรับในเงื่อนไขดังกล่าว\*\*\*



**เช็คด่วน!!  
PASSPORT  
แบบไหนเข้าข่ายชำรุด**

1. ตัวเล่ม **บิดงอผิดปกติ** ไม่เรียบเหมือนเดิม
2. มี **รอยรูดฉีก เจาะ** ที่ไม่ใช่ของเจ้าหน้าที่
3. ข้อมูลส่วนตัว **เลือน หรืออ่านไม่ออก**
4. มี **คราบหมึก รอยเปื้อน รอยขีดเขียน**
5. ถูก **ดัดแปลง แก้ไข หรือลบข้อมูล**
6. เล่มโดน **น้ำ ความชื้น จนบวม** หรือ **มีคราบเสียหาย**
7. แผ่นเคลือบหน้ารูปหรือหน้าสำคัญ **พองหรือหลุด**
8. หน้าปกหรือหน้ากระดาษ **ขาด หลุด ชำรุด** หรือ **มีครูปกรง**
9. มี **สติ๊กเกอร์หรือสิ่งแปลกปลอม** ติดในหน้าที่ไม่เกี่ยวข้อง

หมายเหตุ: หากพาสปอร์ตมีความเสียหายทางกายภาพจะถือว่า "ชำรุด" และต้องทำเล่มใหม่ก่อนเดินทาง

## ตัวอย่าง ประเภทห้องพัก

### 1. SINGLE ( SGL )



### 2. TWIN ( TWN )



### 3. DOUBLE ( DBL )



### 4. TRIPLE ( TRP )



#### ชี้แจงประเภทห้องพักโรงแรม ณ วันเข้าพัก

- 1.กรณีห้องพักแบบ TWIN BED (เตียงเล็ก 2 เตียง) ซึ่งทางโรงแรมไม่มีหรือเต็ม ทางบริษัทจะขอปรับเป็นห้อง DOUBLE BED แทน
- 2.กรณีห้องพักแบบ DOUBLE BED (1 เตียงใหญ่) ซึ่งโรงแรมไม่มีหรือเต็ม ทางบริษัทจะขอปรับเป็นห้อง TWIN BED แทน
- 3.กรณีห้องพักแบบ SINGLE BED (1 เตียงใหญ่) ซึ่งโรงแรมไม่มีหรือเต็ม ทางบริษัทจะขอปรับเป็นห้อง TWIN BED แทน
- 4.กรณีห้องพักแบบ TRIPLE BED ประเภทห้องพักจะเป็น ห้องคู่ หรือ ห้องเตียงใหญ่ + 1เสริมเตียงหรือเตียงพับ \*ไม่ใช่ห้องพักแบบ 3 เตียง\*

-----โดยมีต้องแจ้งให้ทราบล่วงหน้า-----

กรณีมาเป็นครอบครัวใหญ่มีการริ่ขอห้องพักคนละประเภท ห้องในวันที่เข้าพักอาจจะไม่ได้อยู่ใกล้กัน หรืออาจจะไม่ได้อยู่ในชั้นเดียวกัน เนื่องด้วยแต่ละโรงแรมมีการจัดห้องพักที่แตกต่างกันไป \*โดยมีต้องแจ้งให้ทราบล่วงหน้า\* ในช่วงฤดูหนาวหรืออากาศเย็นบางโรงแรมจะปรับโหมดเครื่องปรับอากาศเป็นโหมดทำความร้อนในห้องพักแทน

\*\*\* หากสายการบินมีการปรับราคาภาษีน้ำมันขึ้น ทางบริษัทฯ ขอสงวนสิทธิ์เก็บค่าภาษีน้ำมันเพิ่มตามความเป็นจริง ก่อนการเดินทาง **\*\*ราคาทัวร์นี้ใช้ราคาน้ำมัน ณ วันที่ 16 มิ.ย.69\*\***

## อัตราค่าบริการ (ราคาต่อท่าน) คณะจอยทัวร์ขั้นต่ำ 9 ท่านออกเดินทางพร้อมหัวหน้าทัวร์

วันเดินทาง	ราคาทัวร์ผู้ใหญ่ พักห้องละ 2-3 ท่าน (9 ท่านออกเดินทาง)	พักเดี่ยว จ่ายเพิ่ม	ราคาทัวร์ผู้ใหญ่ ไม่รวมตัว
11 – 15 สิงหาคม 2569	29,999 บาท/ท่าน	4,500 บาท/ท่าน	18,999 บาท/ท่าน
2 – 6 กันยายน 2569	27,999 บาท/ท่าน	4,500 บาท/ท่าน	17,999 บาท/ท่าน
9 – 13 กันยายน 2569	27,999 บาท/ท่าน	4,500 บาท/ท่าน	17,999 บาท/ท่าน
16 – 20 กันยายน 2569	28,999 บาท/ท่าน	4,500 บาท/ท่าน	17,999 บาท/ท่าน
14 – 18 ตุลาคม 2569	27,999 บาท/ท่าน	4,500 บาท/ท่าน	17,999 บาท/ท่าน
28 ตุลาคม – 1 พฤศจิกายน 2569	27,999 บาท/ท่าน	4,500 บาท/ท่าน	17,999 บาท/ท่าน
5 – 9 พฤศจิกายน 2569	27,999 บาท/ท่าน	4,500 บาท/ท่าน	17,999 บาท/ท่าน
12 – 16 พฤศจิกายน 2569	26,999 บาท/ท่าน	4,500 บาท/ท่าน	17,999 บาท/ท่าน
10 – 14 ธันวาคม 2569	28,999 บาท/ท่าน	4,500 บาท/ท่าน	17,999 บาท/ท่าน
17 – 21 ธันวาคม 2569	27,999 บาท/ท่าน	4,500 บาท/ท่าน	17,999 บาท/ท่าน
22 – 26 ธันวาคม 2569	28,999 บาท/ท่าน	4,500 บาท/ท่าน	17,999 บาท/ท่าน
25 – 29 ธันวาคม 2569	29,999 บาท/ท่าน	4,500 บาท/ท่าน	18,999 บาท/ท่าน

### อัตราค่าบริการนี้รวม



✓ ค่าตั๋วเครื่องบินชั้นทัศนางร ไป-กลับ พร้อมกรุ๊ป ตามที่ระบุไว้ในรายการเท่านั้น **ตั๋วเครื่องบินที่ใช้เป็นแบบกรุ๊ปไม่สามารถเลือกที่นั่งล่วงหน้าได้ (ท่านจะได้รับที่นั่งแบบสุ่มเท่านั้น)**



✓ ค่าภาษีสนามบินทุกแห่ง



✓ ค่าโรงแรมระดับมาตรฐาน (พักห้องละ 2-3 ท่าน) กรณีห้อง TWIN BED (เตียงเดี่ยว 2 เตียง) ซึ่งโรงแรมไม่มีหรือเต็ม ทางบริษัทขอปรับเป็นห้อง DOUBLE BED แทนโดยมีต้องแจ้งให้ทราบล่วงหน้า หรือ หากต้องการห้องพักแบบ DOUBLE BED ซึ่งโรงแรมไม่มีหรือเต็ม ทางบริษัทขอปรับเป็นห้อง TWIN BED แทนโดยไม่ต้องแจ้งให้ทราบล่วงหน้า เช่นกัน กรณีพักแบบ TRIPLE ROOM 3 ท่าน 1 ห้อง ท่านที่ 3 อาจเป็นเสริมเตียง หรือ SOFA BED หรือ เสริมฟูกที่นอน ทั้งนี้ขึ้นอยู่กับรูปแบบการจัดห้องพักของโรงแรมนั้นๆ



✓ ค่าอาหาร ตามที่ระบุไว้ในรายการ



✓ ค่ายานพาหนะ และค่าธรรมเนียมเข้าชมสถานที่ต่างๆ ตามที่ระบุไว้ในรายการ



✓ น้ำหนักสัมภาระ: ท่านละไม่เกิน 23 กิโลกรัม จำนวนท่านละ 1 ใบ สัมภาระติดตัวขึ้นเครื่องได้ 1 ชิ้น ต่อท่าน น้ำหนักต้องไม่เกิน 7 กิโลกรัม, ค่าประกันวินาศภัยเครื่องบินตามเงื่อนไขของแต่ละสายการบินที่มีการเรียกเก็บ

### ค่าประกันอุบัติเหตุในการเดินทางต่างประเทศ



#### ตารางผลประโยชน์ Benefits Schedule

#### แผนการประกันภัยอุบัติเหตุเดินทางสำหรับธุรกิจนำเที่ยว

ชื่อตกลงคุ้มครอง	จำนวนเงินประกัน (บาท)
เสียชีวิต สูญเสียอวัยวะ สายตา หรือทุพพลภาพถาวรสิ้นเชิงเนื่องจากอุบัติเหตุ	1,000,000
การรักษาพยาบาลต่ออุบัติเหตุแต่ละครั้ง ต่อคน ต่อระยะเวลาเดินทาง ไม่เกินวงเงิน	500,000

#### เงื่อนไข

1. ความคุ้มครองและผลประโยชน์จำกัดความรับผิดชอบต่อการสูญเสียจากอุบัติเหตุแต่ละครั้ง สำหรับค่าชดเชยต่างๆ ตามกรมธรรม์สูงสุดไม่เกิน 1,000,000 บาทต่ออุบัติเหตุแต่ละครั้งภายใต้กรมธรรม์มาตรฐาน สำหรับธุรกิจนำเที่ยว ผู้ถือกรมธรรม์ต้องแจ้งรายละเอียด การเดินทาง จำนวนรายชื่อ และโปรแกรมการเดินทาง ของนักท่องเที่ยว ให้บริษัทฯ ทราบก่อนกำหนดการเดินทางทุกครั้ง
2. ระยะเวลาคุ้มครอง : 1 เกี่ยวกับการเดินทาง (trip)
3. ไม่จำกัดอายุผู้เอาประกันภัย
4. กรมธรรม์ประกันภัยนี้ ไม่คุ้มครองผู้ที่เดินทางไป หรือการเดินทางผ่าน หรือ การเดินทางภายในประเทศต่อไปนี้ อัฟกานิสถาน เบลารุส ไครเมีย (รวมถึงเซวัสโตปอล) คิวบา อิหร่าน เบนาล (เฉพาะพื้นที่ใดๆ ที่มีความสูงตั้งแต่ 1,500 เมตรจากระดับน้ำทะเลขึ้นไป) เกาหลีเหนือ รัสเซีย ซีเรีย เวเนซุเอลา พม่า และยูเครน เฉพาะภูมิภาคโดเนตสค์ ลูฮันสค์ เดอร์ซอน และซาโปริซเจเนีย - ประเทศต่างๆ ที่ได้รับการคว่ำบาตรจากสหประชาชาติ หรือได้รับ การคว่ำบาตรทางการค้าทางเศรษฐกิจ กฎหมายหรือข้อบังคับของสหภาพยุโรป สหราชอาณาจักร หรือ สหรัฐอเมริกา

### อัตราค่าบริการนี้ไม่รวม

- ✘ ค่าทำหนังสือเดินทางทุกประเภท
- ✘ ชาวต่างชาติที่พำนักในประเทศไทย การเดินทางเข้า-ออกประเทศไทย ต้องไปทำเอกสารเข้า-ออกเอง โดยที่ทางบริษัทฯ ไม่ได้ดำเนินการให้ทุกกรณี
- ✘ ค่าธรรมเนียมยื่นวีซ่าท่องเที่ยวเข้าประเทศจีน ผู้ถือหนังสือเดินทางไทย (หมายเหตุ : ตั้งแต่วันที่ 1 มีนาคม 2567 จีนยกเลิกการขอวีซ่า สำหรับหนังสือเดินทางไทย ท่านสามารถเข้าจีนโดยไม่ต้องขอวีซ่า) ยกเว้นกรณี การพำนักถาวร การทำงาน การศึกษา กิจกรรมด้านสื่อ หรือกิจกรรมอื่น ๆ ที่จำเป็นต้องได้รับการอนุญาตล่วงหน้าจากหน่วยงานที่รับผิดชอบของอีกฝ่ายหนึ่ง
- ✘ ค่าวีซ่าจีนสำหรับชาวต่างชาติที่ต้องยื่นวีซ่าเข้าประเทศจีน กรุณาเช็กกับทางเจ้าหน้าที่บริษัททัวร์
- ✘ ค่าดำเนินการคัดกรองตรวจหาเชื้อ RT-PCR หรือ ATK ในกรณีประเทศจีนต้องให้ตรวจ
- ✘ ค่าใช้จ่ายอื่นๆ ที่นอกเหนือจากรายการระบุ เช่น ค่าใช้จ่ายส่วนตัวอื่นๆ ฯลฯ
- ✘ ค่าภาษีมูลค่าเพิ่ม VAT 7 % และหักภาษี ณ ที่จ่าย 3 % ในกรณีที่ลูกค้าต้องการใบเสร็จรับเงินที่ถูกต้อง จะต้องบวกค่าภาษีมูลค่าเพิ่ม และหัก ณ ที่จ่าย จากยอดจ่ายจริงทั้งหมดเท่านั้น และโปรดแจ้งทางบริษัทฯ จะออกให้ภายหลัง ขอสงวนสิทธิ์ออกใบเสร็จที่ถูกต้องให้กับบริษัททัวร์เท่านั้น
- ✘ ค่าธรรมเนียมน้ำมันและภาษีสนามบิน ทางบริษัทฯ ขอสงวนสิทธิ์เก็บค่าภาษีน้ำมันเพิ่มตามความเป็นจริง ก่อนการเดินทาง

กรุณาเตรียมค่าทิปหัวหน้าทัวร์ โทสต์ และคนขับรถ รวม 1,500 บาท  
เด็กชำระ:ทิปเท่ากับผู้ใหญ่



### สำคัญมาก!!

หนังสือเดินทาง (Passport) ต้องมีอายุ 6 เดือนขึ้นไป  
และเหลือหน้าว่าง 2 หน้าขึ้นไป ต้องนำมาในวันเดินทาง

**\*\*ทางบริษัท ไม่สามารถรับผิดชอบ ในกรณีที่ไม่นำมา หรือนำหนังสือเดินทางมาผิดเล่ม**

### กฎข้อบังคับ Power Bank ที่จะนำขึ้นเครื่อง

Power Bank ที่จะนำขึ้นเครื่องที่สนามบินเมืองจีน ต้องมีเครื่องหมาย CCC (China Compulsory Certificate (CCC) หรือเครื่องหมาย 3C เป็นเครื่องหมาย รับรองความปลอดภัยภาคบังคับของจีน ถึงจะนำขึ้นเครื่องได้ ถ้าไม่มีเครื่องหมายนี้ที่ด้านหลังของ Power Bank ไม่สามารถนำขึ้นเครื่องได้



## ข้อควรทราบก่อนการเดินทาง



คณะจอยทัวร์ขั้นต่ำ 9 ท่าน ออกเดินทาง มีหัวหน้าทัวร์ ไทยเดินทางไป-กลับ พร้อมกับคณะขนาดของกรุ๊ปไซค์ จำนวนผู้เดินทางอาจมีการปรับเปลี่ยนโดยไม่ต้องแจ้งให้ทราบล่วงหน้า



บริษัทฯ มีสิทธิ์ที่จะเปลี่ยนแปลงรายละเอียดบางประการ ในทัวร์นี้ เมื่อเกิดเหตุสุดวิสัยจนไม่อาจแก้ไขได้



รายการท่องเที่ยวสามารถเปลี่ยนแปลงได้ตามความเหมาะสม โดยคำนึงถึงผลประโยชน์ของผู้เดินทางเป็นสำคัญ



รายการท่องเที่ยว และอาหาร สามารถสลับรายการในแต่ละวัน เพื่อให้โปรแกรมการท่องเที่ยวเป็นไปอย่างราบรื่น และเหมาะสมโดยคำนึงถึงผลประโยชน์ของผู้เดินทางเป็นสำคัญ



บริษัทฯ ไม่รับผิดชอบค่าเสียหายในเหตุการณ์ที่เกิดจากสายการบิน ภัยธรรมชาติ ปฏิวัติ และอื่นๆ ที่อยู่นอกเหนือการควบคุมของทางบริษัทฯ หรือค่าใช้จ่ายเพิ่มเติมที่เกิดขึ้นทางตรงหรือทางอ้อม เช่น การเจ็บป่วย, การถูกทำร้าย, การสูญหาย, ความล่าช้า หรือจากอุบัติเหตุต่างๆ



ทางบริษัทฯ จะไม่รับผิดชอบใดๆทั้งสิ้นหากเกิดกรณีความล่าช้าจากสายการบิน, การประท้วง, การนัดหยุดงาน, การท่องเที่ยวล่าช้า หรือกรณีที่ท่านถูกปฏิเสธการเข้าหรือออกเมืองจากเจ้าหน้าที่ตรวจคนเข้าเมืองหรือเจ้าหน้าที่กรมแรงงานทั้งจากไทย และต่างประเทศ ซึ่งอยู่นอกเหนือความรับผิดชอบของบริษัทฯ



หากไม่สามารถไปเที่ยวในสถานที่ที่ระบุในโปรแกรมได้ อันเนื่องมาจากรัฐบาล, ความล่าช้า และความผิดพลาดจากทางสายการบิน จะไม่มีการคืนเงินใดๆ ทั้งสิ้น แต่ทั้งนี้ทางบริษัทฯ จะจัดหารายการเที่ยวสถานที่อื่นๆ มาให้โดยของสงวนสิทธิ์การจัดหาโดยไม่ต้องแจ้งให้ทราบล่วงหน้า



ราคานี้คิดตามราคาตั๋วเครื่องบินในปัจจุบัน หากราคาตั๋วเครื่องบินปรับสูงขึ้น บริษัทฯ สงวนสิทธิ์ที่จะปรับราคาตั๋วเครื่องบินตามสถานการณ์ดังกล่าว



ทางบริษัทฯ จะไม่รับผิดชอบใดๆ ทั้งสิ้น หากท่านใช้บริการของทางบริษัทฯ ไม่ครบ อาทิ ไม่เที่ยวบางรายการไม่ทานอาหารบางมื้อเพราะค่าใช้จ่ายทุกอย่าง ทางบริษัทฯ ได้ชำระค่าใช้จ่ายให้ตัวแทนต่างประเทศแบบเหมาจ่ายก่อนออกเดินทางแล้ว



กรณีที่ต้องตรวจคนเข้าเมืองทั้งที่กรุงเทพฯ และในต่างประเทศปฏิเสธไม่ให้เดินทางออก หรือเข้าประเทศที่ระบุในรายการเดินทางบริษัทฯ ของสงวนสิทธิ์ที่จะไม่คืนค่าบริการไม่ว่ากรณีใดๆ ทั้งสิ้น



ทางบริษัทฯ จะไม่รับผิดชอบใดๆ ทั้งสิ้น หากเกิดสิ่งของสูญหายจากการโจรกรรม และ/หรือ เกิดอุบัติเหตุที่เกิดจากความประมาทของตัวนักท่องเที่ยวเอง



ในกรณีที่ลูกค้าต้องออกตัวโดยสารภายในประเทศ กรุณาติดต่อเจ้าหน้าที่ของบริษัทฯ ก่อนทุกครั้ง มิฉะนั้นทางบริษัทฯ จะไม่รับผิดชอบค่าใช้จ่ายใดๆ ทั้งสิ้น



เมื่อท่านตกลงชำระเงินไม่ว่าทั้งหมดหรือบางส่วนกับทางบริษัทฯ ทางบริษัทฯ จะถือว่าท่านได้ยอมรับในเงื่อนไขข้อตกลงต่างๆ ที่ได้ระบุไว้แล้วทั้งหมด



ที่นั่ง Long Leg โดยปกติอยู่บริเวณทางออกประตูฉุกเฉิน และผู้ที่จะนั่งต้องมีคุณสมบัติตรงตามที่สายการบินกำหนด เช่น ต้องเป็นผู้ที่มีร่างกายแข็งแรง และช่วยเหลือผู้อื่นได้อย่างรวดเร็วในกรณีที่เครื่องบินมีปัญหา เช่น สามารถเปิดประตูฉุกเฉินได้ (น้ำหนักประมาณ 20 กิโลกรัม) ไม่ใช่ผู้ที่มีปัญหาทางด้านสุขภาพและร่างกาย และอำนาจในการให้ที่นั่ง Long Leg ขึ้นอยู่กับทางเจ้าหน้าที่เช็คอินสายการบินตอนเวลาที่เช็คอินเท่านั้น

# เงื่อนไขการจอง และชำระเงิน

CASE  
**01**

## ในการจองครั้งแรก

ชำระมัดจำท่านละ  
**15,000 บาท** หรือทั้งหมด  
(ภายใน 2 วัน หลังจากทำการจอง)  
พร้อมส่งสำเนาหนังสือเดินทางแบบสี เท่านั้น !!  
ให้กับเจ้าหน้าที่ฝ่ายขายก่อนการเดินทาง 20 วัน

**กรุณา ถ่ายหน้าหนังสือเดินทาง  
ให้ตรง ชัดเจน ตามตัวอย่าง**

มีผลกับการใช้กรอกรับใบตม.เข้าประเทศจีนแบบออนไลน์



(เงินมัดจำถือเป็นการยืนยันการจองกับบริษัทฯ และขอสงวนสิทธิ์ยกเลิกการจองของท่านหากท่าน  
ไม่ชำระเงินตามกำหนด โดยไม่แจ้งให้ทราบล่วงหน้า)

CASE  
**02**

## กรณีลูกค้าทำการจองน้อยกว่าวันเดินทาง 30 วัน

ทางบริษัทฯ ขอสงวนสิทธิ์ในการเก็บค่าทัวร์เต็มจำนวนทันที  
ในวันที่จองเท่านั้น

CASE  
**03**

## ชำระส่วนที่เหลือ ก่อนเดินทาง 30 วัน

(นับรวมวันเสาร์ อาทิตย์ และวันหยุดราชการ)  
หากท่านไม่ชำระตามวันดังกล่าวทางบริษัทถือว่าท่านยกเลิกการเดินทาง  
โดยไม่มีเงื่อนไข และขอสงวนสิทธิ์ในการคืนเงินตามเงื่อนไขการยกเลิก

CASE  
**04**

## กรณีที่ท่านชำระค่าทัวร์ทั้งหมดหรือบางส่วน

ทางบริษัทฯ ถือว่าท่านได้ยอมรับเงื่อนไขและข้อตกลงต่างๆ  
ที่ได้ระบุไว้ทั้งหมดนี้แล้ว



## แจ้งเพื่อทราบ

▶ กรณีลูกค้าจองทัวร์และชำระมัดจำแล้ว ▶  
ถือว่าท่านได้ยอมรับในข้อความ และเงื่อนไขที่บริษัทแจ้งข้างต้น

## เงื่อนไขการยกเลิก

กรณีการขอยกเลิกการเดินทาง หรือเลื่อนการเดินทาง จะต้องอีเมลล์ เพื่อเป็นการแจ้งยกเลิกกับทางบริษัทอย่างเป็นลายลักษณ์อักษร (การยกเลิกการจอง กรุณาโทรติดต่อเจ้าหน้าที่ฝ่ายขายเท่านั้น)

กรณีต้องการขอรับเงินค่าบริการคืน จะต้องอีเมลล์ เพื่อทำเรื่องขอรับเงินค่าบริการคืน โดยแนบหนังสือมอบอำนาจพร้อมหลักฐานประกอบการมอบอำนาจ และหน้าสมุดบัญชีธนาคาร (ต้องเป็นชื่อบัญชีเดียวกันที่ชำระค่าบริการ) ที่ต้องการให้นำเงินเข้าให้ครบถ้วน โดยมีเงื่อนไขการคืนเงินค่าบริการ ตาม"ประกาศคณะกรรมการธุรกิจนำเที่ยวและมัคคุเทศก์ เรื่อง หลักเกณฑ์เกี่ยวกับการกำหนดอัตราค่าเงินค่าบริการคืนให้แก่นักท่องเที่ยว พ.ศ. 2563" ดังนี้

วันที่ยกเลิกการเดินทาง	เก็บเงินยกเลิกการเดินทาง
ไม่น้อยกว่า <b>30</b> วันก่อนการเดินทาง (ไม่นับวันเดินทาง)	คืนเงินค่าทัวร์เต็มจำนวน ยกเว้น ค่าใช้จ่ายที่เกิดขึ้นจริง เพื่อการเตรียมการนำเที่ยว ทั้งหมด เช่น ค่ามัดจำ ตั๋วเครื่องบิน ค่าบริการแลนด์ ต่างประเทศ เป็นต้น
ไม่น้อยกว่า <b>15 - 29</b> วันก่อนการเดินทาง (ไม่นับวันเดินทาง)	คืนเงิน <b>50%</b> ของค่าทัวร์ทั้งหมด ยกเว้น ค่าใช้จ่ายที่เกิดขึ้นจริง เพื่อการเตรียมการนำเที่ยว ทั้งหมด เช่น ค่ามัดจำ ตั๋วเครื่องบิน ค่าบริการแลนด์ ต่างประเทศ เป็นต้น
ไม่น้อยกว่า <b>15</b> วันก่อนการเดินทาง (ไม่นับวันเดินทาง)	ทางบริษัทฯ ขอสงวนสิทธิ์ <b>ไม่คืนเงินค่าทัวร์ทั้งหมด</b> การจ่ายเงินคืนแก่นักท่องเที่ยวตามข้อกำหนดด้านบนซึ่งมีการ หักเงินในบางส่วนนั้น เนื่องจากทางบริษัทมีค่าใช้จ่ายที่ได้จ่ายจริง เพื่อการเตรียมการนำเที่ยวไปแล้ว เช่น ค่ามัดจำที่นั่ง ตั๋วเครื่องบิน การจองที่พัก และ ค่าใช้จ่ายที่จำเป็นอื่นๆ เป็นต้น
<b>การยกเลิกเดินทางกับกรุ๊ป</b> ที่ออกเดินทางช่วง เทศกาลวันหยุด เช่น ปีใหม่, สงกรานต์ เป็นต้น	บางสายการบินมีการรันติมัดจำที่นั่งกับสายการบิน และค่ามัดจำที่พัก รวมถึงเที่ยวบินพิเศษ เช่น CHARTER FLIGHT <b>จะไม่มีการคืนเงินมัดจำ หรือ</b> <b>ค่าทัวร์ทั้งหมดที่ชำระแล้ว</b> ไม่ว่ายกเลิกด้วยกรณีใดๆ
หากท่าน <b>งดการใช้บริการ</b> รายการใดรายการหนึ่ง หรือ ไม่เดินทางพร้อมคณะ	ทางบริษัทฯ <b>จะถือว่าท่านสละสิทธิ์ ไม่อาจเรียกร้อง</b> <b>ค่าบริการ และเงินมัดจำคืน</b> ไม่ว่ากรณีใดๆทั้งสิ้น
<b>กรณีที่กองตรวจคนเข้าเมือง</b> ในกรุงเทพฯ และต่างประเทศ <b>ปฏิเสธการเดินทาง</b> ออกหรือเข้าประเทศที่ระบุ	บริษัทฯ ขอสงวนสิทธิ์ <b>ที่จะไม่คืนค่าทัวร์ ไม่ว่ากรณีใดๆ</b> *สำคัญ บริษัททำธุรกิจเพื่อการท่องเที่ยวเท่านั้น ไม่สนับสนุนการเดินทาง เข้าประเทศโดยผิดกฎหมาย ลูกค้านำต้องผ่านการตรวจคนเข้าเมือง ด้วยตัวเอง โดยบุคคลที่ตนเองไม่สามารถช่วยเหลือได้ทั้งสิ้น

\*\* ก่อนทำการจองทัวร์ทุกครั้ง กรุณาอ่านโปรแกรมอย่างละเอียดทุกหน้า และทุกบรรทัด  
เนื่องจากทางบริษัทฯ จะอิงตามรายละเอียดของโปรแกรมที่ขายเป็นหลัก \*\*



### แจ้งเพื่อทราบ

กรณีลูกค้าจองทัวร์และชำระมัดจำแล้ว ถือว่าท่านได้ยอมรับในข้อความ และเงื่อนไขที่บริษัทแจ้งข้างต้น