



AMA Travel Co., Ltd.

64/29 Onnut Road, Prawet, Prawet, Bangkok 10250

Contact No. : +66-80-921-1198 | +66-84-071-1198

E-mail : rsvn@amatravelco.com

www.AMAtravelco.com

Tax ID : 0105567039033

Tourism License : 11/12518



AMA Travel



AMATravelco



AMATravelco



@AMATravel



AIR TICKET | VISA | HOTEL | CAR RENTAL | RAIL | CRUISE | VIP ESCORT | M.I.C.E. | TOUR | INSURANCE

BEST CHINA

รหัส : BT-XNN07_VZ

8 วัน | 7 คืน



Miracle of & Gannan Jiuzhaigou

ซีหนิง • เซี่ยเหอ • เทอจิว • กานหนาน • จิวจ้ายโกว • หลานโจว

เที่ยวหมู่บ้านลับกลางหุบเขา "หมู่บ้านจังก้าน่า"
ชมธรรมชาติระดับ 5A อุทยานสวรรค์จิวจ้ายโกว

34,999

ราคา
เริ่มต้น

เดินทาง : ก.ค. - ต.ค. 69



ทอพระมีเรเลอปา



จิวจ้ายโกว



วัดหล่างมูซื่อ



น้ำหนักกระเป๋า
20 Kg.



พักรวม
4 คืน



อาหาร
20 มื้อ



แบบพิเศษ!!
นมอไฟศาลา
นมอไฟผืน

vietjet
All.com

เที่ยว 3 มณฑล ซิงไห่-กานซู่-เสฉวน มหัศจรรย์หมู่บ้านสวรรค์กลางหุบเขา



AMA Travel Co., Ltd.

64/29 Onnut Road, Prawet, Prawet, Bangkok 10250

Contact No. : +66-80-921-1198 | +66-84-071-1198

E-mail : rsvn@amatravelco.com

Tax ID : 0105567039033

www.AMATravelco.com

Tourism License : 11/12518

AMA Travel

AMATravelco

AMATravelco

@AMATravel



AIR TICKET | VISA | HOTEL | CAR RENTAL | RAIL | CRUISE | VIP ESCORT | M.I.C.E. | TOUR | INSURANCE

รหัส : BT-XNN07_VZ

8 วัน | 7 คืน

Miracle of & Gannan Jiuzhaigou

ซีหนิง • เซี่ยเหอ • เหวจิว • กานหนาน • จิวจ้ายโกว • หลานโจว

Vietjet Air.com

FLIGHT : VZ3690

BKK 17:40 → XNN 22:40

FLIGHT : VZ3691

XNN 23:40 → BKK 02:45

เที่ยวหมู่บ้านลึกลับกลางหุบเขา
"หมู่บ้านจังก้าน้ำ"

ชมธรรมชาติระดับ 5A อุทยานสวรรค์จิวจ้ายโกว



โปรแกรมเดินทาง

- 1 • สนามบินสุวรรณภูมิ • สนามบินซีหนิงเฉาเจียผู่ • เมืองซีหนิง
- 2 • เมืองเซี่ยเหอ • วัดลาบรัง • หมู่บ้านกังก้าน้ำ • กู่หลัวซางเค่อ • เมืองเหวจิว
- 3 • วัดมีลาซื่อปา • หมู่บ้านจังก้าน้ำ (รวมรถประจำทาง) • อำเภอตี้ยู่
- 4 • อุทยานทะเลสาบดอกไม้สีขาว (รวมรถแบบเตอร์) • วัดหล่างมู่ซื่อ • เมืองชวนจู่ซื่อ
- 5 • ร้านอาหาร • อุทยานเทพทวดดา (รวมรถแบบเตอร์) • เขตอุทยานจิวจ้ายโกว
- 6 • อุทยานแห่งชาติจิวจ้ายโกว (รวมรถเวียนอุทยาน) • เมืองหลงหนาน
- 7 • เมืองหลานโจว • สู่ไม้दानเซี่ย • เมืองซีหนิง
- 8 • ร้านอาหาร • ร้านผ้าไหม • มัสยิดตงกวน • เมืองโบราณผิงอ้ออัน • ถนนคนเดินลี่เหมิง • สนามบินซีหนิงเฉาเจียผู่ • สนามบินสุวรรณภูมิ

อาหาร : 20 มื้อ

เช้า กลางวัน เย็น

โรงแรม : 4 ดาว

เช้า	กลางวัน	เย็น	โรงแรม
			FUYIN CHANGLE INT HOTEL หรือเทียบเท่า 4 ดาว
✓	✓	✓	YIHE GRAND HOTEL หรือเทียบเท่า 4 ดาว
✓	✓	✓	DIEBU IMPRESSION ZHAGANA INT HOTEL หรือเทียบเท่า 4 ดาว
✓	✓	✓	MINGJIANG H AOTING HOTEL หรือเทียบเท่า 4 ดาว
✓	✓	✓	JIN LONG HOTEL หรือเทียบเท่า 4 ดาว
✓	✓	✓	VIENNA INTERNATIONAL HOTEL หรือเทียบเท่า 4 ดาว
✓	✓	✓	FUYIN CHANGLE INT HOTEL หรือเทียบเท่า 4 ดาว



หอพระมีเรลอป่า



จิวจ้ายโกว



วัดหล่างมู่ซื่อ



รายการทัวร์อาจมีการปรับเปลี่ยนตามความเหมาะสม โดยสถานการณหน้างานเป็นหลัก แต่จะเที่ยวครบทุกรายการ



AMA Travel Co., Ltd.

64/29 Onnut Road, Prawet, Prawet, Bangkok 10250

Contact No. : +66-80-921-1198 | +66-84-071-1198

E-mail : rsvn@amatravelco.com

www.AMAtravelco.com

Tax ID : 0105567039033

Tourism License : 11/12518



AMA Travel



AMATravelco



AMATravelco



@AMATravel



AIR TICKET | VISA | HOTEL | CAR RENTAL | RAIL | CRUISE | VIP ESCORT | M.I.C.E. | TOUR | INSURANCE

อัตราค่าบริการและเงื่อนไขรายการท่องเที่ยว

ซีหนิง กานหนาน จิวจ้ายโกว 8 วัน 7 คืน

วันเดินทาง	ราคาผู้ใหญ่ พัก 2-3 ท่าน	ราคาเด็ก อายุต่ำกว่า 18 ปี	พักเดี่ยว (ชำระเพิ่ม)
06 - 13 กรกฎาคม 2569	35,999	37,999	8,000
13 - 20 กรกฎาคม 2569	35,999	37,999	8,000
20 - 27 กรกฎาคม 2569	35,999	37,999	8,000
27 - 03 สิงหาคม 2569	36,999	38,999	8,000
03 - 10 สิงหาคม 2569	35,999	37,999	8,000
10 - 17 สิงหาคม 2569	36,999	38,999	8,000
17 - 24 สิงหาคม 2569	35,999	37,999	8,000
24 - 31 สิงหาคม 2569	35,999	37,999	8,000
31 สิงหาคม - 07 กันยายน 2569	35,999	37,999	8,000
07 - 14 กันยายน 2569	34,999	36,999	8,000
14 - 21 กันยายน 2569	34,999	36,999	8,000
21 - 28 กันยายน 2569	34,999	36,999	8,000
28 กันยายน - 05 ตุลาคม 2569	36,999	38,999	8,000
05 - 12 ตุลาคม 2569	36,999	38,999	8,000
12 - 19 ตุลาคม 2569	37,999	39,999	8,000
19 - 26 ตุลาคม 2569	37,999	39,999	8,000

อัตราค่าทัวร์ไม่รวมค่าทิปไกด์ท้องถิ่นและคนขับรถ 1,500 บาท/ท่าน ** ไม่มีราคาจอยแลนด์ **



AMA Travel Co., Ltd.

64/29 Onnut Road, Prawet, Prawet, Bangkok 10250

Contact No. : +66-80-921-1198 | +66-84-071-1198

E-mail : rsvn@amatravelco.com

www.AMATravelco.com

Tax ID : 0105567039033

Tourism License : 11/12518



AMA Travel



AMATravelco



AMATravelco



@AMATravel



AIR TICKET | VISA | HOTEL | CAR RENTAL | RAIL | CRUISE | VIP ESCORT | M.I.C.E. | TOUR | INSURANCE

โปรดอ่านอย่างละเอียด:

- เนื่องจากห้องพักของโรงแรมในประเทศจีนนั้น มีห้องพักประเภท DOUBLE BED (DBL) ค่อนข้างจำกัด หากลูกค้ามีความประสงค์จะพักห้องประเภทนี้ กรุณาแจ้งเจ้าหน้าที่ล่วงหน้าก่อนทำการจองเท่านั้น
- บริษัทฯ จะยึดประเภทห้องพักตามใบจองจากบริษัทเอเจนซีที่ท่านทำการจองทัวร์มาเท่านั้น หากมีการเปลี่ยนแปลงห้องพักในระยะเวลาใกล้วันเดินทาง บริษัทฯ ขอสงวนสิทธิ์เปลี่ยนแปลงประเภทห้องพัก หรือเรียกเก็บค่าใช้จ่ายเพิ่มเติม
- **จองทัวร์พร้อมชำระเงินมัดจำ 15,000 บาท / ลูกทัวร์ 1 ท่าน ก่อนการเดินทางอย่างน้อย 21 วัน มิเช่นนั้นจะถูกยกเลิกการจองโดยอัตโนมัติ (ช่วงวันหยุดยาวหรือวันหยุดนักขัตฤกษ์ ควรชำระก่อนเดินทางไม่น้อยกว่า 30 วัน)**
- โรงแรมที่ระบุในรายการทัวร์เป็นเพียงโรงแรมที่นำเสนอเบื้องต้นเท่านั้น ซึ่งอาจจะมีการเปลี่ยนแปลง แต่โรงแรมที่เข้าพักจะเป็นระดับเดียวกันเท่านั้น ตามมาตรฐานโรงแรมประเทศจีน
- การท่องเที่ยวภายในอุทยานต่างๆ ใกล้เคียงถ้ำและหัวหน้าทัวร์จะใช้วิจารณญาณในการจัดการโปรแกรมท่องเที่ยวตามจุดต่างๆ ภายในอุทยาน แต่ด้วยปัจจัยต่างๆ อาจทำให้เก็บบางสถานที่ไม่ครบ หรือไม่ใช่ว่าจุดที่ระบุในรายการ ซึ่งจะขึ้นอยู่กับการใช้เวลาในแต่ละสถานที่ การรักษาเวลาของคณะ และสภาพอากาศในวันนั้นๆ
- โปรแกรมทัวร์ที่ต้อง **ลงร้านรัฐบาล** หากท่านไม่ประสงค์จะเข้าร้านรัฐบาลจะมีค่าใช้จ่ายเพิ่ม ตามเงื่อนไขท้ายรายการระบุ
- โปรแกรมที่มีการเดินทางด้วยรถไฟความเร็วสูง กรณีเปลี่ยนแปลงคนเดินทางจะต้องทำการออกตั๋วรถไฟความเร็วสูงใหม่เท่านั้น ไม่สามารถเปลี่ยนแปลงชื่อผู้เดินทางได้ทุกกรณี หากตั๋วรถไฟรอบที่ระบุในโปรแกรมการเดินทางเต็ม หรือไม่สามารถทำการจองได้ อาจจะมีการสลับปรับเปลี่ยนรอบรถไฟหรือสถานีต้นทาง/ปลายทาง
- หากเป็นเที่ยวบินแบบเหมาลำ (Charter Flight) กรณียกเลิกการเดินทางไม่สามารถคืนค่าตัวเครื่องบินได้ทุกกรณี
- ผู้ที่มีโรคประจำตัวควรปรึกษาแพทย์ก่อนเดินทาง และอาจพิจารณาใช้ยาป้องกันอาการแพ้ความสูง (Altitude Sickness) ตามคำแนะนำของแพทย์
- การเดินทางโดยรถไฟสายชิงไห่-ทิเบต (Qinghai-Tibet Railway) ตั๋วรถไฟถูกออกแบบมาเป็นพิเศษเพื่อรองรับการเดินทางบนที่ราบสูง ซึ่งเป็นเส้นทางที่มีความสูงมากที่สุดในโลก เพื่อให้ผู้โดยสารได้รับความสะดวกสบายและความปลอดภัยสูงสุด ภายในขบวนรถไฟมีระบบจ่ายออกซิเจนตลอดเวลาทุกตู้โดยสาร เพื่อช่วยให้ผู้โดยสารไม่เกิดอาการแพ้ความสูง มีระบบปรับอากาศอัดความดันเพื่อรักษาระดับออกซิเจนให้ใกล้เคียงกับระดับความสูงที่ต่ำกว่า เพื่อช่วยให้ร่างกายปรับตัวได้ง่ายขึ้น และมีช่องจ่ายออกซิเจนฉุกเฉินเฉพาะบุคคลติดตั้งอยู่ใกล้เตียง/ที่นั่ง (โดยเฉพาะในตู้นอน) สามารถใช้ได้หากรู้สึกไม่สบาย
- โปรแกรมทัวร์ไม่รวมค่าวีซ่า ทางบริษัทฯ ขอสงวนสิทธิ์ไม่หักคืนค่าวีซ่าทุกกรณี เนื่องจากทางรัฐบาลไทย-จีนประกาศยกเลิกวีซ่า (ตั้งแต่ 1 มี.ค. 67 เป็นต้นไป) หากมีการเปลี่ยนแปลงจะยึดตามเงื่อนไขท้ายรายการระบุ



โปรแกรมการเดินทาง 8 วัน 7 คืน : โดยสายการบินไทยเวียดเจ็ทแอร์



BKK	→	XNN	XNN	→	BKK
เที่ยวบิน	ออก	ถึง	เที่ยวบิน	ออก	ถึง
VZ3690	17.40	22.40	VZ3691	23.40	02.45

วันแรก สนามบินสุวรรณภูมิ • สนามบินซีหนิงเฉาเจียผู่ • เมืองซีหนิง



- 14.30 น. พร้อมกันที่ สนามบินสุวรรณภูมิ ชั้น 4 ผู้โดยสารชาวอกระหว่างประเทศ นำคณะเชคอิน ณ เคาน์เตอร์สายการบินไทยเวียดเจ็ทแอร์ (VZ) โดยมีเจ้าหน้าที่จากบริษัทฯ คอยอำนวยความสะดวก
- 17.40 น. ออกเดินทางสู่ เมืองซีหนิง ประเทศจีน โดยเที่ยวบินที่ **VZ3690 (ไม่มีบริการอาหารบนเครื่อง)**
** เวลาบินอาจจะมีการเปลี่ยนแปลง กรุณาสอบถาม หรือแจ้งเจ้าหน้าที่ก่อนทุกครั้งก่อนทำการออกตัวภายใน **



หมายเหตุ

เนื่องจากตัวเครื่องบินของคณะเป็นตั๋วกรุ๊ประบบ **Random** ไม่สามารถล็อกที่นั่งได้ ที่นั่งอาจจะไม่ได้ที่นั่งติดกัน และไม่สามารถเลือกช่วงที่นั่งบนเครื่องบินได้ในคณะ ซึ่งเป็นไปตามเงื่อนไขสายการบิน

- 22.40 น. เดินทางถึง สนามบินซีหนิงเฉาเจียผู่ หลังผ่านขั้นตอน-การตรวจคนเข้าเมือง และตรวจรับสัมภาระเรียบร้อยแล้ว ยินดีต้อนรับทุกท่านสู่ **สาธารณรัฐประชาชนจีน** (เวลาท้องถิ่นที่จีน เร็วกว่าประเทศไทย 1 ชั่วโมง กรุณาปรับเวลาของท่านเพื่อความสะดวกในการนัดหมาย) และนำท่านเข้าสู่ที่พัก

จากนั้น พักที่ **FUYIN CHANGLE INT HOTEL** หรือระดับเทียบเท่า ★★★★★



วันที่สอง

เมืองเชียงใหม่ • วัดลาบรัง • หมู่บ้านทั้งก้า • ทุ่งหญ้าซาฟารี • เมืองเหนือ

๑๐ (เช้า/กลางวัน/เย็น)

เช้า

๑๐ บริการอาหารเช้า ณ ห้องอาหารโรงแรม

จากนั้น

ออกเดินทางสู่ **เมืองเชียงใหม่** (ใช้เวลาเดินทางประมาณ 3-4 ชั่วโมง)

นำท่านสักการะวัดพุทธทิเบตแห่งมณฑลกานซู **วัดลาปูเล็งซี (วัดลาบรัง)** หนึ่งใน 6 วัดสำคัญของนิกายหมวกเหลือง ประกอบด้วยอาคารและสิ่งปลูกสร้างหลายหลัง ทำให้รู้สึกเหมือนเดินอยู่ในเมืองเล็กๆ ภายในวัดมีตรอกซอกซอยมากมายที่เชื่อมต่อวิหารต่างๆ เข้าด้วยกัน ปัจจุบันผู้คนท้องถิ่นและนักแสวงบุญยังคงดำเนินพิธี "โกรา" ซึ่งเป็นการเดินวนรอบกำแพงวัดเพื่อความเป็นสิริมงคล



กลางวัน

๑๐ บริการอาหารกลางวัน ณ ภัตตาคาร

จากนั้น

ออกเดินทางสู่ **หมู่บ้านทั้งก้า** ชมความสวยงามของ **ทุ่งหญ้าซาฟารี** ทุ่งหญ้าบนที่ราบสูงทิเบตที่สวยงามและยังคงความดั้งเดิม มีความสูงเฉลี่ยกว่า 3,000 เมตร ล้อมรอบด้วยภูเขาสูง เป็นแหล่งท่องเที่ยวทางธรรมชาติยอดนิยมที่อยู่ใกล้วัดลาบรัง เหมาะสำหรับการสัมผัสวิถีชีวิตชาวทิเบต ชมวิวทุ่งหญ้าเขียวขจี ชีมี๊ และมิดอกไม้ป่าบนสะพานสร้างทิวทัศน์ที่งดงาม ออกเดินทางสู่ **เมืองเหนือ** (ใช้เวลาเดินทางประมาณ 1-2 ชั่วโมง)



เย็น

๑๐ บริการอาหารเย็น ณ ภัตตาคาร

จากนั้น

พักที่ GANNAN IMPRESSION ZHANGANA INT หรือระดับเทียบเท่า ★★★★★

วันที่สาม

วัดหมี่ล่ายื่อปา • หมู่บ้านจากาน่า (รวมรถประจำทาง) • อำเภอเตี้ยปู้

๑๐ (เช้า/กลางวัน/เย็น)

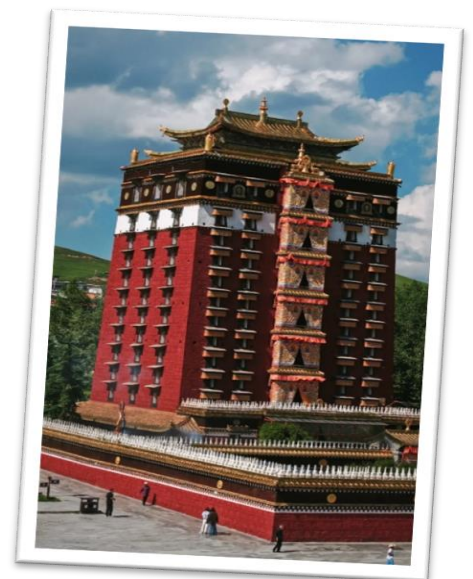
เช้า

๑๐ บริการอาหารเช้า ณ ห้องอาหารโรงแรม



จากนั้น

นำท่านเข้าสักการะสิ่งศักดิ์สิทธิ์ที่ **วัดหมี่ล่ายื่อปา** เป็นวัดที่สำคัญของนิกายหมวกขาว (White Sect) ในทิเบต มีลักษณะเป็นหอพระพุทธรูปขนาดใหญ่ สูง 9 ชั้น มีความสูงรวมประมาณ 40 เมตร ซึ่งเป็นสถาปัตยกรรมที่โดดเด่นและเป็นเอกลักษณ์ของวัดแห่งนี้ และเดินทางเข้าสู่หมู่บ้านลับในหุบเขา ออกเดินทางสู่ เมืองจากาน่า (ใช้เวลาเดินทางประมาณ 4 ชั่วโมง)





AMA Travel Co., Ltd.
64/29 Onnut Road, Prawet, Prawet, Bangkok 10250
Contact No. : +66-80-921-1198 | +66-84-071-1198
E-mail : rsvn@amatravelco.com Tax ID : 0105567039033
www.AMAtravelco.com Tourism License : 11/12518



AIR TICKET | VISA | HOTEL | CAR RENTAL | RAIL | CRUISE | VIP ESCORT | M.I.C.E. | TOUR | INSURANCE

จากนั้น แวะ**หมู่บ้านจังกาน่า** เป็นที่อยู่อาศัยของชาวทิเบตที่มีวิถีชีวิตดั้งเดิม บ้านเรือนทำจากไม้ตั้งเรียงรายอยู่ตามไหล่เขา ท่ามกลางทุ่งหญ้าและลำธาร ได้รับฉายา “แซงกรีล่าแห่งกานานาน” ถูกโอบล้อมด้วยภูเขาหินปูนรูปทรงแปลกตาคล้ายกับป้อมปราการธรรมชาติ มีวิวทิวทัศน์แบบพาโนรามา 360 องศา และอากาศบริสุทธิ์ มีจุดชมวิวจ้างจินซานยอดนิยมสำหรับการถ่ายภาพพระอาทิตย์ขึ้นและวิวหมู่บ้าน

จากนั้น ออกเดินทางสู่ **เมืองเต๋ยปู้** (ใช้เวลาเดินทางประมาณ 2 ชั่วโมง)

เย็น ๑๑ บริการอาหารเย็น ณ **ภัตตาคาร**

จากนั้น พักที่ **DIEBU IMPRESSION ZHAGANA INT HOTEL** หรือระดับเทียบเท่า ★★★★★

วันที่สี่ เมืองเต๋ยปู้ • เมืองฮวาหู่ • อุทยานทะเลสาบดอกไม้ฮวาหู่ (รวมรถแบดเตอร์) • วัดหล่างมู่ซือ • เมืองชานจูซือ ๑๑ (เช้า/กลางวัน/เย็น)

เช้า ๑๑ บริการอาหารเช้า ณ **ห้องอาหารโรงแรม**

จากนั้น ออกเดินทางสู่ **เมืองฮวาหู่** (ใช้เวลาเดินทางประมาณ 2-3 ชั่วโมง) เดินทางสู่ **อุทยานทะเลสาบดอกไม้ฮวาหู่** พื้นที่ชุ่มน้ำบนที่ราบสูงที่อุดมสมบูรณ์ แล่งงดงามดั่งสวรรค์ ชมความสวยงามของผืนน้ำสีเขียวมรกต ตัวทะเลสาบตั้งอยู่ใจกลางทุ่งหญ้ากว้างใหญ่ที่ระดับความสูงกว่า 3,460 เมตรจากระดับน้ำทะเล มีทางเดินสะพานไม้ทอดยาวลงไปกลางพื้นที่ชุ่มน้ำ ผืนน้ำสะท้อนเงาของท้องฟ้าสวยงาม ชมดอกไม้ป่าหลากสีสันและฝูงนกกระเรียนคอดำ ซึ่งที่นี่ได้รับการยกย่องว่าเป็นพื้นที่ชุ่มน้ำที่สวยงามที่สุดแห่งหนึ่งของจีน (รวมรถแบดเตอร์)





กลางวัน

๑๑ บริการอาหารกลางวัน ณ ภัตตาคาร

จากนั้น

เดินทางสู่ **วัดหล่างมู่ซื่อ** เป็นกลุ่มวัดพุทธทิเบตโบราณ ตั้งอยู่บนพรมแดนระหว่างมณฑล กานซู (Gansu) และ เสฉวน (Sichuan) ของประเทศจีน พื้นที่นี้เปรียบเสมือนสวรรค์บนดินที่ล้อมรอบด้วยธรรมชาติแอลไพน์ (ทุ่งหญ้าบนภูเขาสูง) และอากาศบริสุทธิ์ ออกเดินทางสู่ **เมืองชานจูซื่อ** (ใช้เวลาเดินทางประมาณ 3-4 ชั่วโมง)

เย็น

๑๑ บริการอาหารเย็น ณ ภัตตาคาร

ที่พัก

พักที่ **MINGJIANG HAOTING HOTEL** หรือระดับเทียบเท่า ★★★★★

วันที่ห้า

ร้านชา • อุทยานเทพเทวดา (รวมรถแบตเตอร์) • เขตอุทยานจิวจ้ายโกว ๑๑ (เช้า/กลางวัน/เย็น)

เช้า

๑๑ บริการอาหารเช้า ณ ห้องอาหารโรงแรม

จากนั้น

แวะชม **ร้านชา** นำท่านเดินทางสู่ **อุทยานเทพเทวดา** โดดเด่นด้วยสระน้ำสีฟ้ามรกต มีแอ่งหินปูนลดหลั่นสวยงามเปรียบเสมือนสวรรค์บนดิน ให้ความรู้สึเหมือนได้ไปเที่ยวทั้งจิวจ้ายโกวและหวังหลง





AMA Travel Co., Ltd.
64/29 Onnut Road, Prawet, Prawet, Bangkok 10250
Contact No. : +66-80-921-1198 | +66-84-071-1198
E-mail : rsvn@amatravelco.com Tax ID : 0105567039033
www.AMAtravelco.com Tourism License : 11/12518



AMA Travel
AMATravelco



AMATravelco
@AMATravel



AIR TICKET | VISA | HOTEL | CAR RENTAL | RAIL | CRUISE | VIP ESCORT | M.I.C.E. | TOUR | INSURANCE

กลางวัน

๑๐ บริการอาหารกลางวัน ณ ภัตตาคาร

จากนั้น

ออกเดินทางสู่ **เขตกูหยานจิวจ้ายโกว** (ใช้เวลาเดินทาง 2-3 ชั่วโมง)

เย็น

๑๐ บริการอาหารเย็น ณ ภัตตาคาร

ที่พัก

พักที่ **JIN LONG HOTEL** หรือระดับเทียบเท่า ★★★★★

วันที่หก

อุทยานแห่งชาติจิวจ้ายโกว (รวมรถเวียนอุทยาน) • เมืองหลงหนาน

๑๐ (เช้า/กลางวัน/เย็น)

เช้า

๑๐ บริการอาหารเช้า ณ ห้องอาหารโรงแรม

จากนั้น

นำท่านเดินทางสู่ **อุทยานแห่งชาติจิวจ้ายโกว** (โดยรถของอุทยาน) เพื่อชมมรดกโลกอุทยานแห่งชาติธารสวรรค์ “จิวจ้ายโกว” หนึ่งในมรดกโลกทางธรรมชาติของประเทศจีนที่ขึ้นชื่อเรื่องความสวยงามของภูเขา ลำธาร น้ำตก และทะเลสาบ ตั้งอยู่สูงกว่าระดับน้ำทะเลถึง 2,500 เมตร ภายในอาณาบริเวณอุทยานจิวจ้ายโกวประกอบด้วยภูเขาและหุบเขาอันสลับซับซ้อน เนื่องจากพื้นที่ส่วนใหญ่มีระดับพื้นดินที่ลดหลั่นจึงทำให้เกิดแอ่งน้ำน้อยใหญ่มากมาย ทั้งกลุ่มน้ำตกใหญ่น้อยและแม่น้ำ ซึ่งไหลมาจากหุบเขารวม 5 สาย ในยามฤดูใบไม้เปลี่ยนสีนั้น สีสนของทะเลสาบแห่งนี้จะเต็มไปด้วย สีแดง สีส้ม สีเหลือง ของใบไม้ที่ปลิดปลิวร่วงหล่นลงไปบนทะเลสาบ หากเป็นช่วงฤดูหนาวก็จะถูกปกคลุมไปด้วยหิมะให้บรรยากาศที่สวยงามไปอีกรูปแบบหนึ่ง จนได้รับฉายาว่า “ดินแดนแห่งเทพนิยาย”

สถานที่ท่องเที่ยวที่อยู่ในอุทยานแห่งชาติจิวจ้ายโกว

- **ทะเลสาบกระจก (MIRROR LAKE)** ถือเป็นทะเลสาบที่ความสวยงามอย่างมาก โดยเฉพาะในยามที่ผืนน้ำนิ่งสงบไม่ไหวสั่น และลมไม่แรง ผืนน้ำจะนิ่งสนิทสะท้อนความสวยงามของทัศนียภาพโดยรอบราวกับกระจกบานยักษ์
- **ทะเลสาบนกยูง (PEACOCK LAKE)** รูปร่างลักษณะคล้ายนกยูง มีน้ำสีฟ้าอมน้ำเงินในบริเวณร่องน้ำลึก และสีเขียวมรกตในบริเวณร่องน้ำตื้น ทอประกายสีทองยามสะท้อนกับแสงแดด ตัวทะเลสาบนั้นตั้งอยู่ภายในหุบเขาที่เต็มไปด้วยด้วยต้นไม้ขนาดชนิด
- **ทะเลสาบไผ่ลูกศร (ARROW BAMBOO LAKE)** เป็นทะเลที่มีน้ำเขียว และลายล้อมไปด้วยวิวทิวทัศน์ที่สวยงาม
- **ทะเลสาบแพนด้า (PANDA LAKE)** หนึ่งในสองทะเลสาบของจิวจ้ายโกวที่มีความลึกมากจนผืนน้ำจับตัวเป็นน้ำแข็งในช่วงฤดูหนาว
- **ทะเลสาบดอกไม้ห้าสี (FIVE FLOWER LAKE)** ทะเลสาบสีฟ้าที่ปกคลุมไปด้วยต้นไม้หลากสี ได้รับการยกย่องว่าเป็นทะเลสาบที่สวยงามที่สุดในอุทยานแห่งนี้ แม้จะเป็นเพียงทะเลสาบเล็กๆ แต่กลับมีความงดงามจนน่าอัศจรรย์ เมื่อยามแสงอาทิตย์ตกกระทบผืนน้ำจะเปล่งประกายเป็นสีรุ้งดูงดงามมากๆ



**** หมายเหตุ: ราคารวมค่าอุทยานแล้ว (รถเวียน) หากต้องการเหมารถแบบส่วนตัวทั้งกรุ๊ป ต้องชำระเพิ่มกับทางไกด์ท้องถิ่นหรือหัวหน้าทัวร์ ค่าบริการรถเหมารถอุทยานจิวจ้ายโกว คันเล็กจำนวน (ไม่เกิน) 20 ที่นั่ง ราคา 4,800 หยวน / คัน และคันใหญ่จำนวน (ไม่เกิน) 40 ที่นั่ง ราคา 9,600 หยวน / คัน ****

กลางวัน **๑๑ บริการอาหารกลางวัน ณ ภัตตาคาร**

จากนั้น ชมความงดงามอีกด้านของอุทยานจิวจ้ายโกว **น้ำตกธารไข่มุก** เป็นน้ำตกที่ไหลผ่านถ้ำ และลำธารใหญ่ที่สลับซับซ้อนดุจดั่งวังบาดาล มีสายน้ำที่ทอดธารลดหลั่นยาวเป็นระยะทางยาวอย่างไม่ขาดสาย ส่งประกายระยิบระยับงดงามราวกับเส้นไข่มุก และชมความงดงามของ **ทะเลสาบแรด (RHINOCEROS LAKE)** เป็นทะเลสาบขนาดใหญ่เป็นอันดับ 2 รองจากทะเลสาบยาว เสน่ห์อันน่าประทับใจของทะเลสาบแห่งนี้คือ หมู่มะเข้และสายหมอกที่สะท้อนทะเลสาบแรดจนแยกไม่ออกว่า ส่วนไหนที่เป็นท้องฟ้าหรือส่วนไหนที่เป็นผืนน้ำ ความเปลี่ยนแปลงของทั้งเมฆและหมอกในทุกๆ เช้า นั้น ทำให้ความงดงามของทะเลสาบแตกต่างกันไปในแต่ละวัน ชมความยิ่งใหญ่ของ **ทะเลสาบยาว (LONG LAKE)** เป็นทะเลสาบที่ใหญ่ที่สุดในอุทยานจิวจ้ายโกว ซึ่งเกิดจากการละลายของหิมะบนภูเขา มีต้นสนซีดาร์ทั่วภูเขาล้อมรอบทะเลสาบ เมื่อมองจากระยะไกลสะท้อนเป็นทิวทัศน์อันงดงามเปรียบได้กับพระราชวังหยกในชั้นฟ้า ด้านข้างของทะเลสาบมีต้นไม้เก่าที่เชื่อว่าเป็นเทพผู้พิทักษ์ทะเลสาบยาว



AMA Travel Co., Ltd.

64/29 Onnut Road, Prawet, Prawet, Bangkok 10250

Contact No. : +66-80-921-1198 | +66-84-071-1198

E-mail : rsvn@amatravelco.com

www.AMAtravelco.com

Tax ID : 0105567039033

Tourism License : 11/12518



AMA Travel

AMATravelco

AMATravelco

@AMATravel



AIR TICKET | VISA | HOTEL | CAR RENTAL | RAIL | CRUISE | VIP ESCORT | M.I.C.E. | TOUR | INSURANCE



หมายเหตุ : หากสถานที่ท่องเที่ยวปิด เนื่องจากสภาพอากาศไม่เอื้ออำนวย ภัยธรรมชาติ รัฐบาลสั่งปิด หรือเกิดเหตุขัดข้องต่างๆ ทำให้ไม่สามารถท่องเที่ยวภายในอุทยานได้ ทางบริษัทฯ ขอสงวนสิทธิ์ปรับรายการทดแทนเป็น **อุทยานแห่งชาติมูหนีโกว** หรือสถานที่อื่นๆ ทดแทนโดยไม่มีกรหักคืนค่าใช้จ่ายใดๆ ทั้งสิ้น

ออกเดินทางสู่ **เมืองหลงหนาน** (ใช้เวลาเดินทางประมาณ 2 ชั่วโมง 30 นาที)

เย็น
จากนั้น

๑๑ บริการอาหารเย็น ณ ภัตตาคาร

พักที่ **JIN LONG HOTEL HOTEL** หรือระดับเทียบเท่า ★★★★★



วันที่เจ็ด

เมืองหลานโจว • สู่ย์โม่ตานเซีย • เมืองซีหนิง

๑๑ (เช้า/กลางวัน/เย็น)

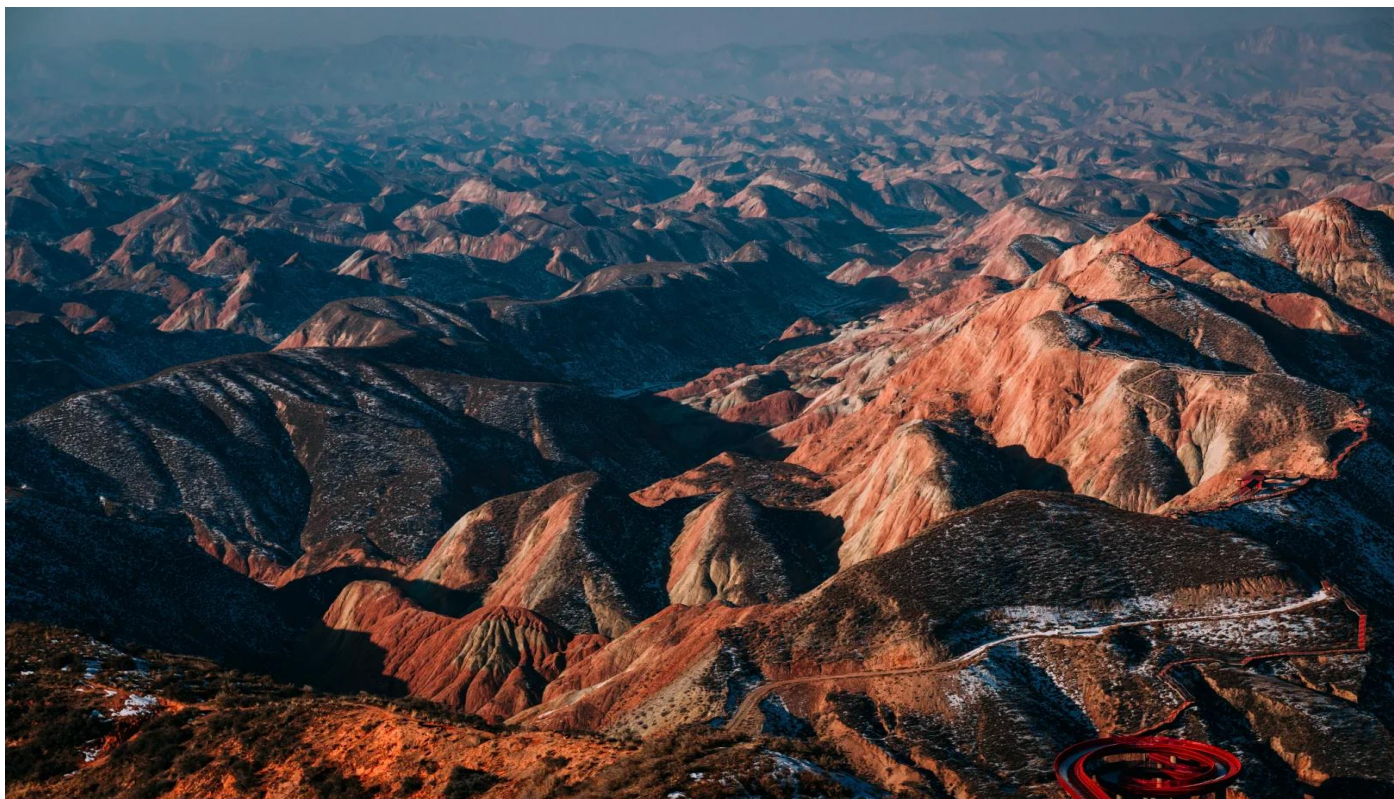
เช้า

๑๑ บริการอาหารเช้า ณ ห้องอาหารโรงแรม

จากนั้น

ออกเดินทางสู่ เมืองหลานโจว (ใช้เวลาเดินทางประมาณ 6 ชั่วโมง)

ชมความมหัศจรรย์ทางธรรมชาติ สู่ย์โม่ตานเซีย โดดเด่นด้วยภูมิทัศน์เนินเขาหินทรายสีแดงที่ทอดตัวสลับซับซ้อน ครอบคลุมพื้นที่กว้างใหญ่ มีลวดลายของชั้นดินและแร่ธาตุที่ทับถมกันนับล้านปี ที่มีลวดลายและสีสันสวยงามราวกับภาพวาดพู่กันจีน



กลางวัน

๑๑ บริการอาหารกลางวัน ณ ภัตตาคาร พิเศษ !! เมนูหม้อไฟดิน

จากนั้น

ออกเดินทางสู่ เมืองซีหนิง (ใช้เวลาเดินทางประมาณ 3-4 ชั่วโมง)

เย็น

๑๑ บริการอาหารเย็น ณ ภัตตาคาร

จากนั้น

พักที่ FUYIN CHANGLE INT HOTEL หรือระดับเทียบเท่า ★★★★★



วันที่แปด ร้านหยก • ร้านผ้าไหม • มัสยิดตงกวน • เมืองโบราณผิงอ้ออัน • ถนนคนเดินลีเหมิง • สนามบินซีหนิง
เจาเจียผู่ • สนามบินสุวรรณภูมิ ๑๐ (เช้า/กลางวัน/-)

เช้า ๑๐ บริการอาหารเช้า ณ ห้องอาหารโรงแรม

จากนั้น แวะชม ร้านยาและร้านหยก ชมความสวยงามของ **มัสยิดตงกวน** (ถ่ายรูปด้านนอก) เป็นมัสยิดที่ใหญ่ที่สุดในมณฑลชิงไห่ ผสมผสานองค์ประกอบทางสถาปัตยกรรมของกลุ่มชาติพันธุ์ฮั่น ทิเบต และฮุย โดยใช้รูปแบบพระราชวังจีนคลาสสิก มีหอคอยมินาเรตที่งดงาม ห้องละหมาดที่กว้างขวางมีการตกแต่งที่ประณีต



อิสระเดินเล่นชมบรรยากาศของ **ถนนคนเดินซินหนานกวน** แหล่งรวมวัฒนธรรมอาหารและวิถีชีวิตของชาวเมืองซีหนิง มีชื่อเสียงในฐานะ “สวรรค์ของคนรักอาหาร” โดยเฉพาะอาหารพื้นเมืองของซีหนิงและอาหารสไตล์ชาวมุสลิม (Hui Muslim) สองข้างทางเต็มไปด้วยร้านอาหาร แผงลอย และร้านค้าที่ขายอาหารท้องถิ่นมากมาย อาทิ เนื้อแกะเสียบไม้ บะหมี่ดึงมือ และโยเกิร์ตชิงไห่ช่วงเย็นถึงกลางคืนบรรยากาศคึกคักเป็นพิเศษ ถนนจะเต็มไปด้วยผู้คนท้องถิ่นและนักท่องเที่ยวที่ออกมาเดินเล่น ชิมอาหาร และดื่มด่ำกับบรรยากาศกลิ่นอายของวัฒนธรรมที่หลากหลายที่ผสมผสานกันได้อย่างลงตัว



AMA Travel Co., Ltd.

64/29 Onnut Road, Prawet, Prawet, Bangkok 10250

Contact No. : +66-80-921-1198 | +66-84-071-1198

E-mail : rsvn@amatravelco.com

www.AMAtravelco.com

Tax ID : 0105567039033

Tourism License : 11/12518



AMA Travel



AMATravelco



AMATravelco



@AMATravel



AIR TICKET | VISA | HOTEL | CAR RENTAL | RAIL | CRUISE | VIP ESCORT | M.I.C.E. | TOUR | INSURANCE

กลางวัน ๑๑ บริการอาหารกลางวัน ณ ภัตตาคาร **เมนู หม้อไฟฮาลาล**

ได้เวลาสมควรนำท่านเดินทางสู่สนามบิน

23.40 น. ออกเดินทางสู่ **สนามบินสุวรรณภูมิ** โดยเที่ยวบินที่ **VZ3691 (ไม่มีบริการอาหารบนเครื่อง)**

02.45 น. เดินทางถึง **กรุงเทพฯ** โดยสวัสดิภาพ พร้อมความประทับใจมิรู้ลืม

ค่าทิปคนขับรถ และมัคคุเทศก์ท้องถิ่น
ท่านละ 1,500 บาท/ทริป/ลูกทัวร์ 1 ท่าน

** ทิปหัวหน้าทัวร์ตามความพึงใจในบริการของท่าน **

ราคา INFANT (อายุไม่ถึง 2 ปี บริบูรณ์ ณ
วันเดินทางกลับ) ท่านละ **10,000** บาท
อัตรานี้รวมรายการทัวร์ และตั๋วเครื่องบินแล้ว



เงื่อนไขการสำรองที่นั่งและการยกเลิกทัวร์

การจองทัวร์

- กรุณาจองทัวร์ล่วงหน้า ก่อนการเดินทาง พร้อมชำระมัดจำ **15,000** บาท ส่วนที่เหลือชำระทันทีก่อนการเดินทางไม่น้อยกว่า 21 วัน มิฉะนั้นถือว่าท่านยกเลิกการเดินทางโดยอัตโนมัติ (ช่วงเทศกาลกรุณาชำระก่อนเดินทาง 30 วัน)

กรณียกเลิก : จองกรุ๊ป

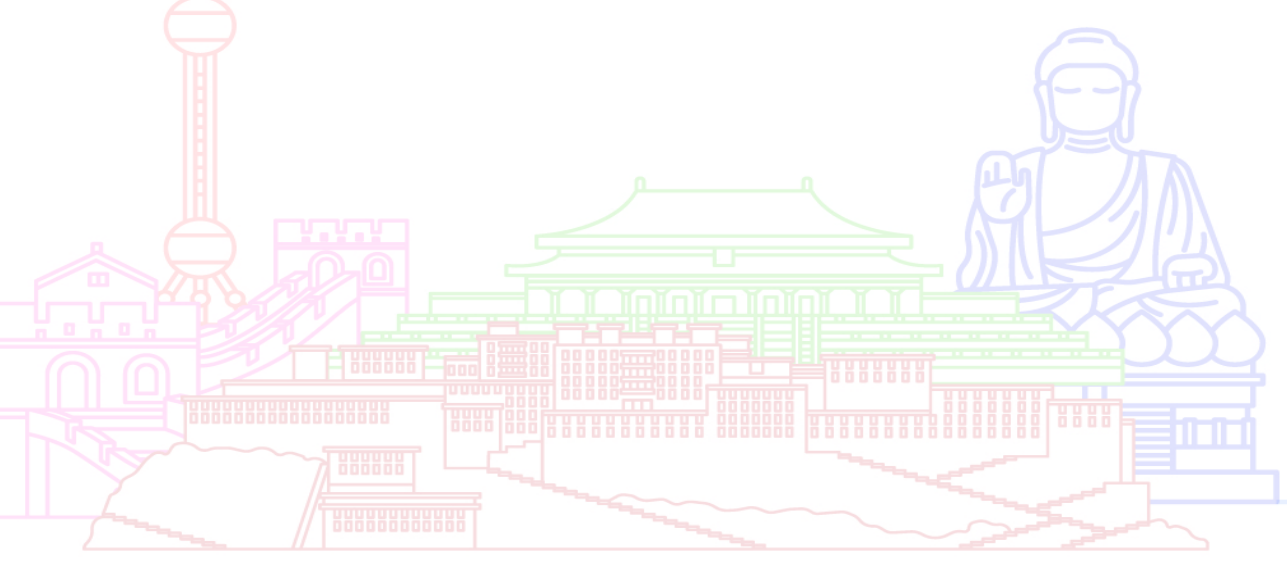
- ยกเลิกก่อนการเดินทาง 45 วันขึ้นไป บริษัทฯ จะคืนเงินมัดจำให้ทั้งหมด โดยหักค่าใช้จ่ายที่เกิดขึ้นจริง **ยกเว้นในกรณีวันหยุดเทศกาล, วันหยุดนักขัตฤกษ์ ยกเลิกก่อนการเดินทาง 60 วัน จะคืนเงินมัดจำให้ทั้งหมด โดยหักค่าใช้จ่ายที่เกิดขึ้นจริง (ค่าใช้จ่ายที่เกิดขึ้นจริง อาทิเช่น ค่าตั๋วเครื่องบิน ค่าโรงแรม ฯลฯ)**
- ยกเลิกการเดินทาง 45 วัน ก่อนการเดินทาง หักค่าทัวร์ 50% จากราคาขาย และหักค่าใช้จ่ายที่เกิดขึ้นจริงทั้งหมดไม่ว่ากรณีใด ๆ ทั้งสิ้น (ค่าใช้จ่ายที่เกิดขึ้นจริง อาทิเช่น ค่าตั๋วเครื่องบิน ค่าโรงแรม ฯลฯ)
- ยกเลิกการเดินทาง 30 วัน ก่อนการเดินทาง บริษัทฯ ขอสงวนสิทธิ์เก็บเงินค่าทัวร์ทั้งหมดไม่ว่ากรณีใด ๆ ทั้งสิ้น

กรณียกเลิก : ตัดกรุ๊ป

- ยกเลิกหรือเลื่อนการเดินทางต้องทำก่อนการเดินทาง 60 วัน บริษัทฯจะคืนเงินมัดจำให้ทั้งหมด **ยกเว้นในกรณีวันหยุดเทศกาล, วันหยุดนักขัตฤกษ์ ทางบริษัทฯ ขอสงวนสิทธิ์ยึดเงินมัดจำโดยไม่มีเงื่อนไขใดๆทั้งสิ้น**
- ยกเลิกการเดินทางภายใน 60 วัน **ทางบริษัทฯ ขอสงวนสิทธิ์ยึดเงินมัดจำโดยไม่มีเงื่อนไขใดๆทั้งสิ้น**
- ยกเลิกการเดินทางหลังชำระเต็มจำนวน **ทางบริษัทฯ ขอสงวนสิทธิ์เก็บเงินค่าทัวร์ทั้งหมดโดยไม่มีเงื่อนไขใดๆทั้งสิ้น**

กรณีเจ็บป่วย

- กรณีเจ็บป่วย จนไม่สามารถเดินทางได้ ซึ่งจะต้องมีใบรับรองแพทย์จากโรงพยาบาลรับรอง บริษัทฯจะทำการเลื่อนการเดินทางของท่านไปยังคณะต่อไป แต่ทั้งนี้ท่านจะต้องเสียค่าใช้จ่ายที่ไม่สามารถยกเลิกหรือเลื่อนการเดินทางได้ตามความเป็นจริง
- ในกรณีเจ็บป่วยกะทันหันก่อนล่วงหน้าเพียง 7 วันทำการ ทางบริษัทฯ ขอสงวนสิทธิ์ในการคืนเงินทุกกรณี



กรณีจองทัวร์วันหยุดเทศกาล, วันหยุดนักขัตฤกษ์, วันหยุดยาวต่อเนื่อง และได้มีการแจ้งยกเลิกทัวร์ทางบริษัทฯ ขอสงวนสิทธิ์เก็บค่าทัวร์ทั้งหมด โดยไม่มีเงื่อนไขใดๆ ทั้งสิ้น



อัตราค่าบริการรวม

- ตัวเครื่องบินไป - กลับพร้อมคณะ (ไม่สามารถสะสมไมล์ได้)
- ภาษีน้ำมันและภาษีตัวทุกชนิด (สงวนสิทธิ์เก้เพิ่มหากสายการบินปรับขึ้นก่อนวันเดินทาง)
- ค่าระวางน้ำหนักกระเป๋า ตามที่สายการบินกำหนด
- ที่พักโรงแรมตามรายการ พักห้องละ 2-3 ท่าน (กรณีโรงแรมไม่มีห้องพักสำหรับ 3 ท่าน ลูกค้จะต้องเพิ่มเงินเป็นห้องพักห้องเดียว)
- มื้ออาหารตามรายการระบุ (สงวนสิทธิ์ในการสลับมือหรือเปลี่ยนแปลงเมนูอาหารตามสถานการณ์)
- ค่าน้ำดื่มบนรถวันละ 1 ขวด/ท่าน
- ค่าเข้าชมสถานที่ท่องเที่ยวตามรายการระบุ
- ค่ารถโค้ช รับ-ส่ง สถานที่ท่องเที่ยวตามรายการระบุ
- ค่าจ้างมัคคุเทศก์ท้องถิ่น และหัวหน้าทัวร์นำเที่ยวคนไทย
- ประกันอุบัติเหตุวงเงิน 1,000,000 บาท (เป็นไปตามเงื่อนไขตามกรมธรรม์)

*เงื่อนไขประกันการเดินทาง ค่าประกันอุบัติเหตุและค่ารักษาพยาบาล ค้คุ้มครองเฉพาะกรณีที่ได้รับอุบัติเหตุของผู้เดินทางระหว่างการเดินทาง ไม่คุ้มครองถึงการสูญเสียทรัพย์สินส่วนตัวและไม่คุ้มครองโรคประจำตัวและปัญหาสุขภาพอื่นๆ

อัตราค่าบริการไม่รวม

- ภาษีมูลค่าเพิ่ม 7% และภาษีหัก ณ ที่จ่าย 3%
- ค่าทำหนังสือเดินทางไทย และค่าธรรมเนียมสำหรับผู้ถือพาสปอร์ตต่างชาติ
- ค่าน้ำหนักกระเป๋าเดินทางในกรณีที่เกิดเกินกว่าสายการบินกำหนด
- ค่าใช้จ่ายส่วนตัว อาทิ อาหารและเครื่องดื่มที่สั่งเพิ่มพิเศษ, โทรศัพท์-โทรสาร, อินเทอร์เน็ต, มินิบาร์, ซักรีดที่ไม่ได้ระบุไว้ในรายการ
- ค่าใช้จ่ายอันเกิดจากความล่าช้าของสายการบิน, อุบัติภัยทางธรรมชาติ, การประท้วง, การจลาจล, การนัดหยุดงาน, การถูกปฏิเสธไม่ให้ออกและเข้าเมืองจากเจ้าหน้าที่ตรวจคนเข้าเมืองและเจ้าหน้าที่กรมแรงงานทั้งที่เมืองไทยและต่างประเทศซึ่งอยู่นอกเหนือความควบคุมของบริษัทฯ
- หากหน่วยงานรัฐบาลไทยหรือจีนมีการปรับเปลี่ยนข้อกำหนดเกี่ยวกับการกักตัวเพิ่มเติม และขอเรียกตรวจโรคเพิ่มเติมทางผู้เดินทางจะต้องเป็นผู้รับผิดชอบค่าใช้จ่ายส่วนเกินด้วยตัวเอง
- ค่าทิปไกด์ท้องถิ่น, พนักงานขับรถ รวมทั้งทิป 1,500 บาท/ทริป/ลูกทัวร์ 1 ท่าน

****ทิปหัวหน้าทัวร์ ไม่บังคับ ขึ้นอยู่กับความพึงพอใจของท่าน****



กรณีที่ท่านต้องออกตัวภายใน เช่น (ตัวเครื่องบิน, ตัวรถทัวร์, ตัวรถไฟ) กรุณาสอบถามที่เจ้าหน้าที่ทุกครั้งก่อนทำการออกตัว เนื่องจากสายการบินอาจมีการเปลี่ยนแปลงไฟล์บิน หรือเวลาบินโดยไม่ได้แจ้งให้ทราบล่วงหน้า ทางบริษัทฯ จะไม่รับผิดชอบใด ๆ ในกรณี ถ้าท่านออกตัวภายในโดยไม่แจ้งให้ทราบและหากไฟล์บินมีการปรับเปลี่ยนเวลาบินเพราะถือว่าท่านยอมรับในเงื่อนไขดังกล่าว



รายละเอียดเพิ่มเติม

- บริษัทฯ มีสิทธิ์ในการเปลี่ยนแปลงโปรแกรมทัวร์ในกรณีที่เกิดเหตุสุดวิสัยจนไม่อาจแก้ไขได้
- เกี่ยวกับ, ราคาและรายการท่องเที่ยว สามารถเปลี่ยนแปลงได้ตามความเหมาะสมโดยคำนึงถึงผลประโยชน์ของผู้เดินทางเป็นสำคัญ
- หนังสือเดินทางต้องมีอายุการใช้งานเหลือไม่น้อยกว่า 6 เดือน และบริษัทฯ รับผิดชอบเฉพาะผู้มีจุดประสงค์เดินทางเพื่อท่องเที่ยวเท่านั้น (หนังสือเดินทางต้องมีอายุเหลือใช้งานไม่น้อยกว่า 6 เดือน บริษัทฯ ไม่รับผิดชอบหากอายุเหลือไม่ถึงและไม่สามารถเดินทางได้)
- ทางบริษัทฯ จะไม่รับผิดชอบใดๆ ทั้งสิ้น หากเกิดความล่าช้าของสายการบิน, สายการบินยกเลิกบิน , การประท้วง, การนัดหยุดงาน, การก่อกองกำลังหรือกรณีท่านถูกปฏิเสธการเข้าหรือออกเมืองจากเจ้าหน้าที่ตรวจคนเข้าเมือง หรือ เจ้าหน้าที่กรมแรงงานทั้งจากไทย และต่างประเทศซึ่งอยู่นอกเหนือความรับผิดชอบของบริษัทฯ หรือเหตุภัยพิบัติทางธรรมชาติ (ซึ่งลูกค้าจะต้องยอมรับในเงื่อนไขนี้ในกรณีที่เกิดเหตุสุดวิสัย ซึ่งอาจจะปรับเปลี่ยนโปรแกรมตามความเหมาะสม)
- ทางบริษัทฯ จะไม่รับผิดชอบใดๆ ทั้งสิ้น หากผู้เดินทางประสบเหตุสภาวะฉุกเฉินจากโรคประจำตัว ซึ่งไม่ได้เกิดจากอุบัติเหตุ ในรายการท่องเที่ยว (ซึ่งลูกค้าจะต้องยอมรับในเงื่อนไขนี้ในกรณีที่เกิดเหตุสุดวิสัย ซึ่งอยู่นอกเหนือความรับผิดชอบของบริษัทฯ)
- ทางบริษัทฯ จะไม่รับผิดชอบใดๆ ทั้งสิ้น หากท่านใช้บริการของทางบริษัทฯ ไม่ครบ อาทิ ไม่เที่ยวบางรายการ, ไม่ทานอาหารบางมื้อ, เพราะค่าใช้จ่ายทุกอย่างทางบริษัทฯ ได้ชำระค่าใช้จ่ายให้ตัวแทนต่างประเทศแบบเหมาจ่ายขาด ก่อนเดินทางเรียบร้อยแล้ว เป็นการชำระเหมาะสม
- ทางบริษัทฯ จะไม่รับผิดชอบใดๆ ทั้งสิ้น หากเกิดสิ่งของสูญหายจากการโจรกรรมและหรือเกิดอุบัติเหตุที่เกิดจากความประมาทของนักท่องเที่ยวเองหรือในกรณีที่กระเป๋าเกิดสูญหายหรือชำรุดจากสายการบิน
- กรณีที่การตรวจคนเข้าเมืองทั้งที่กรุงเทพฯ และในต่างประเทศปฏิเสธมิให้เดินทางออกหรือเข้าประเทศที่ระบุไว้ในรายการเดินทาง บริษัทฯ ขอสงวนสิทธิ์ที่จะไม่คืนค่าบริการไม่ว่ากรณีใดๆ ทั้งสิ้น
- ตัวเครื่องบินเป็นตัวราคาพิเศษ กรณีที่ท่านไม่เดินทางพร้อมคณะไม่สามารถนำมาเลื่อนวันหรือคืนเงินและไม่สามารถเปลี่ยนชื่อได้ หากมีการปรับราคาบัตรโดยสารสูงขึ้น ตามอัตราค่าน้ำมันหรือค่าเงินแลกเปลี่ยน ทางบริษัทฯ ขอสงวนสิทธิ์ปรับราคาตัวดังกล่าว
- เมื่อท่านตกลงชำระเงินไม่ว่าทั้งหมดหรือบางส่วนผ่านตัวแทนของบริษัทฯ หรือชำระโดยตรงกับทางบริษัทฯ ทางบริษัทฯ จะถือว่าท่านได้ยอมรับในเงื่อนไขข้อตกลงต่างๆ ที่ได้รับไว้ข้างต้นนี้แล้วทั้งหมด
- กรุ๊ปที่เดินทางช่วงวันหยุดหรือเทศกาลที่ต้องการันตีมัดจำกับสายการบินหรือผ่านตัวแทนในประเทศหรือต่างประเทศ รวมถึงเที่ยวบินพิเศษ เช่น Charter Flight, Extra Flight จะไม่มีการคืนเงินมัดจำหรือค่าทัวร์ทั้งหมด
- ในกรณีของ PASSPORT นั้น จะต้องไม่มีการชำรุด เปียกน้ำ การขีดเขียนรูปต่างๆ หรือแม้กระทั่งตราปั๊มลายการ์ตูน ที่ไม่ใช่การประทับตราอย่างเป็นทางการของตม. กรุณาตรวจสอบ PASSPORT ของท่านก่อนการเดินทางทุกครั้ง หาก ตม. ปฏิเสธการเข้า-ออกเมืองของท่าน ทางบริษัทฯ จะไม่รับผิดชอบใดๆ ทั้งสิ้น
- กรณีมี "คดีความ" ที่ไม่อนุญาตให้ท่านเดินทางออกนอกประเทศได้ โปรดทำการตรวจสอบก่อนการจองทัวร์ว่าท่านสามารถเดินทางออกนอกประเทศได้หรือไม่ ถ้าไม่สามารถเดินทางได้ ซึ่งเป็นสิ่งที่อยู่นอกการควบคุมของบริษัทฯ ทางบริษัทฯ จะไม่รับผิดชอบใดๆ ทั้งสิ้น
- กรณี "หญิงตั้งครรภ์" ท่านจะต้องมีใบรับรองแพทย์ ระบุชัดเจนว่าสามารถเดินทางออกนอกประเทศได้ รวมถึงรายละเอียดอายุครรภ์ที่ชัดเจน สิ่งนี้อยู่เหนือการควบคุมของบริษัทฯ ทางบริษัทฯ จะไม่รับผิดชอบใดๆ ทั้งสิ้น
- ภาพที่ใช้เพื่อการโฆษณาเท่านั้น



ก่อนตัดสินใจจองทัวร์ควรอ่านเงื่อนไขการเดินทางและรายการทัวร์อย่างละเอียด
ทุกหน้าอย่างถี่ถ้วนแล้วจึงมัดจำเพื่อประโยชน์ของท่านเอง