

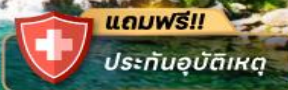
ZGTFU-2640VZ

5 วัน 4 คืน



CHENGDU

หุบเขาสี่ดรุณี อุทยานπίงโกว



สัมผัส 2 ธรรมชาติงดงามท่ามกลางขุนเขา สายลม และสายน้ำ
สัมผัสธรรมชาติสุดอลังการ อุทยานπίงโกวและอุทยานหุบเขาสี่ดรุณี
เขिकอินเมืองแห่งแพนด้า และช้อปปิ้งถนนคนเดินชุนซีลู่



🎫 เดินทาง น.ค. - ก.ย. 69

ราคาเริ่ม
15,990



พิเศษ!!
ลิ้มชิมรส "สุกี้หม่าล่า"
เขिकอิน "ร้านหมิงสื่อจงซูเก๋อ"



🍴 บริการอาหาร 8 มื้อ

🏨 พักโรงแรม 4 ดาว

🧳 นำหนักกระเป๋า 20 กก.

👤 ออกเดินทาง 10 คน

☑️ เที่ยวครบทุกวัน
☑️ บริการนำดื่มทุกวัน

เที่ยวกับเรา...ไม่มีวันสิ้นสุด
LET'S GO GROUP



ZGTFU-2640VZ

5 วัน 4 คืน



CHENGDU

หุบเขาสี่ดรุณี อุทยานπίงเิ่งโกว



✈ VIETJET AIR (VZ) ⌚ 5 วัน 4 คืน 📅 กรกฎาคม - กันยายน 2569 🕒 เริ่ม 15,990 บาท

เที่ยวบิน : ขาไป

BKK



TFU

ไฟลท์บิน
VZ3680

เวลาออก
17:55

เวลาถึง
22:00

เที่ยวบิน : ขากลับ

TFU



BKK

ไฟลท์บิน
VZ3681

เวลาออก
23:00

เวลาถึง
01:15

| วันที่ | โปรแกรมทัวร์ | อาหาร | | | โรงแรม |
|--------|--|-------|--------|------|--|
| | | เช้า | เที่ยง | เย็น | |
| 1 | สนามบินสุวรรณภูมิ - สนามบินเฉิงตูเทียนฟู่ | | | | HOLIDAY INN EXPRESS HOTEL หรือเทียบเท่า ★ ★ ★ ★ |
| 2 | เขตอุทยานหุบเขาสี่ดรุณี - อุทยานหุบเขาสี่ดรุณี - หุบเขาซวงเฉียวโกว - เมืองตูเจียงเอี้ยน | ☑ | ☑ | ☒ | SL.POTALA HOTEL HOTEL หรือเทียบเท่า ★ ★ ★ ★ |
| 3 | อุทยานปีงเิ่งโกว - ทะเลสาบราชามังกร - น้ำตกไป๋หลง - ทะเลสาบปิ่นหยาง - เมืองตูเจียงเอี้ยน - แพนด้าเซลฟี่ | ☑ | ☑ | ☒ | SL.POTALA HOTEL HOTEL หรือเทียบเท่า ★ ★ ★ ★ |
| 4 | ร้านหนังสือจงซูเก้อ - เมืองเฉิงตู - ถนนคนเดินตงเจี๋ยจี้ - ดิ๊กแฝด - ห้าง SKP - ชมน้ำพุไม้ไผ่ | ☑ | ☑ | ☒ | HOLIDAY INN EXPRESS HOTEL หรือเทียบเท่า ★ ★ ★ ★ |
| 5 | ถนนโบราณซอยกว้างซอยแคบ - วัดต้าฉือ - ห้าง IFS - แพนด้าปิ่นดิ๊ก - ถนนคนเดินไท่กู่หลี่ - MINISO LAND - สนามบินเฉิงตูเทียนฟู่ - สนามบินสุวรรณภูมิ | ☑ | ☑ | ☒ | สุดท้ายแล้ว |

🍴 บริการอาหาร 8 มื้อ

🏠 พักโรงแรม 4 ดาว

🚗 บ้านนักกระเป่า 20 คน.

👤 ออกเดินทาง 10 คน

☑️ เกี่ยวครบทุกวัน
☑️ บริการนำดื่มทุกวัน

เที่ยวกับเรา...ไม่มีวันสิ้นสุด
LET'S GO GROUP

อัตราค่าบริการ ราคาทัวร์/ท่าน

| 📅 วันเดินทาง | 👤 พักห้องละ 2-3 ท่าน | 👶 เด็กอายุไม่เกิน 12 ปี | 🚫 ไม่รวมตั๋วเครื่องบิน | 👤 ราคาห้องพักเดี่ยว |
|------------------------|----------------------|-------------------------|------------------------|---------------------|
| 14 – 18 กรกฎาคม 2569 | 15,990 | 15,990 | 8,990 | 4,000 |
| 17 – 21 กรกฎาคม 2569 | 16,990 | 16,990 | 9,990 | 4,000 |
| 21 – 25 กรกฎาคม 2569 | 16,990 | 16,990 | 9,990 | 4,000 |
| 28 ก.ค. – 01 ส.ค. 2569 | 19,990 | 19,990 | 12,990 | 4,000 |
| 31 ก.ค. – 04 ส.ค. 2569 | 16,990 | 16,990 | 9,990 | 4,000 |
| 04 – 08 สิงหาคม 2569 | 17,990 | 17,990 | 10,990 | 4,000 |
| 07 – 11 สิงหาคม 2569 | 17,990 | 17,990 | 10,990 | 4,000 |
| 11 – 15 สิงหาคม 2569 | 17,990 | 17,990 | 10,990 | 4,000 |
| 14 – 18 สิงหาคม 2569 | 17,990 | 17,990 | 10,990 | 4,000 |
| 18 – 22 สิงหาคม 2569 | 17,990 | 17,990 | 10,990 | 4,000 |
| 21 – 25 สิงหาคม 2569 | 17,990 | 17,990 | 10,990 | 4,000 |
| 25 – 29 สิงหาคม 2569 | 17,990 | 17,990 | 10,990 | 4,000 |
| 28 ส.ค. – 01 ก.ย. 2569 | 17,990 | 17,990 | 10,990 | 4,000 |
| 01 – 05 กันยายน 2569 | 17,990 | 17,990 | 10,990 | 4,000 |
| 11 – 15 กันยายน 2569 | 17,990 | 17,990 | 10,990 | 4,000 |
| 15 – 19 กันยายน 2569 | 17,990 | 17,990 | 10,990 | 4,000 |
| 22 – 26 กันยายน 2569 | 17,990 | 17,990 | 10,990 | 4,000 |
| 25 – 29 กันยายน 2569 | 17,990 | 17,990 | 10,990 | 4,000 |

อัตราค่าบริการสำหรับ เด็กอายุไม่เกิน 2 ปี ณ วันเดินทางกลับ (Infant) ท่านละ 5,000 บาท
 ราคาทัวร์ไม่รวมค่าทิปไกด์ คนขับรถ และหัวหน้าทัวร์แล้ว ท่านละ 1,500 บาท ชำระที่สนามบิน ณ วันเดินทาง

สำคัญโปรดอ่าน

1. กรุณาทำการจองล่วงหน้าก่อนเดินทาง 45 วันและ **ชำระเงินมัดจำ 10,000 บาท/ท่าน พร้อมหนังสือเดินทาง** และชำระส่วนที่เหลือ 30 วัน ก่อนการเดินทาง กรณีวันเดินทางน้อยกว่า 30 วัน หรือราคาโปรโมชั่นต้องชำระค่าทัวร์เต็มจำนวน 100% เท่านั้น
2. อัตราค่าบริการนี้ จำเป็นต้องมีผู้เดินทาง จำนวน 10 ท่าน ขึ้นไป ในแต่ละคณะ กรณีที่มีผู้เดินทางไม่ถึงตามจำนวนที่กำหนด ทางบริษัทฯ ขอสงวนสิทธิ์ในการเลื่อนการเดินทาง หรือเปลี่ยนแปลงอัตราค่าบริการ (ปรับราคาเพิ่มขึ้น เพื่อให้คณะได้ออกเดินทาง ตามความต้องการ)
3. ท่านที่ต้องออกบัตรโดยสารภายในประเทศ (ตัวเครื่องบิน, รถทัวร์, รถไฟ) กรุณาสอบถามที่เจ้าหน้าที่ทุกครั้งก่อนทำการออกบัตรโดยสาร เนื่องจากสายการบินอาจมีการปรับเปลี่ยนไฟล์ท หรือ เวลาบิน โดยไม่แจ้งให้ทราบล่วงหน้า และการแนะนำจากเจ้าหน้าที่เป็นเพียงการแนะนำเท่านั้น
4. ประกันของทางบริษัทฯ เป็นไปตามเงื่อนไขของบริษัทประกันเท่านั้นเป็นผู้พิจารณา
5. ของสมนาคุณไม่สามารถเปลี่ยนแปลงเป็นเงินสดหรือส่วนลดอื่นๆ ได้
6. อาหารบนเครื่อง หรือบริการจากสายการบิน เป็นไปตามเงื่อนไข และนโยบายของสายการบินเป็นผู้กำหนด
7. อัตรานี้ ไม่รวม ค่าวีซ่าท่องเที่ยวแบบหมู่คณะ 1,500 บาท วีซ่าหมู่คณะสำหรับหนังสือเดินทางไทย และต้องเดินทางไป-กลับพร้อมคณะเท่านั้น (ถ้ามี)

โปรดศึกษารายละเอียดและเงื่อนไขการจองก่อนทำการจองทุกครั้ง

การชำระเงินมัดจำถือว่านักท่องเที่ยวรับทราบและยอมรับเงื่อนไขทั้งหมดที่ระบุไว้ในโปรแกรมทัวร์เรียบร้อยแล้ว



Day1 สนามบินสุวรรณภูมิ – สนามบินเฉิงตูเทียนฟู่

15.00 พร้อมกันที่ **สนามบินสุวรรณภูมิ** อาคารผู้โดยสารขาออก เคาน์เตอร์สายการบิน **VIETJET AIR** โดยมีเจ้าหน้าที่ เลทส์โกกรูป ให้การต้อนรับและอำนวยความสะดวกในการเช็คอินให้แก่ท่าน

17.55 นำท่านเดินทางสู่ **สนามบินเฉิงตูเทียนฟู่ ประเทศจีน** เที่ยวบินที่ **VZ3680** (ไม่มีอาหารและเครื่องดื่มบริการ แต่มีจำหน่ายบนเครื่อง)

22.00 เดินทางถึง **สนามบินเฉิงตูเทียนฟู่ ประเทศจีน** นำท่านผ่านด่านตรวจคนเข้าเมือง รับกระเป๋าสัมภาระ หลังจากนั้นนำท่านเดินทางตามโปรแกรม (**เวลาที่ประเทศจีนเร็วกว่าประเทศไทย 1 ชั่วโมง**)

ที่พัก **HOLIDAY INN EXPRESS HOTEL** ระดับมาตรฐานท้องถิ่น 4 ดาว หรือเทียบเท่า



vietjet Air

**Fly with Vietjet
Enjoy Every Moment!**

- ที่นั่งสบาย
- บริการอย่างประทับใจ
- มีจำหน่ายอาหารร้อนและเครื่องดื่ม
- เดินทางมั่นใจปลอดภัยทุกเที่ยวบิน
- น้ำหนักกระเป๋า **20KG** (ต่อชิ้น/เครื่อง)



Day2 เขตอุทยานหุบเขาสีตรุณี – อุทยานหุบเขาสีตรุณี – หุบเขาวงเจียวโกว – เมืองตูเจียงเอี้ยน

เช้า บริการอาหาร ณ ห้องอาหารของโรงแรม

นำท่านออกเดินทางสู่ **เขตอุทยานหุบเขาสีตรุณี** (ใช้เวลาเดินทางประมาณ 4-5 ชั่วโมง)

เที่ยง บริการอาหาร ณ ภัตตาคาร

นำท่านเดินทางสู่ **อุทยานหุบเขาสีตรุณี** หนึ่งในแหล่งท่องเที่ยวธรรมชาติที่งดงามที่สุดของประเทศจีน ได้รับการขนานนามว่าเป็น “เทือกเขาแอลป์แห่งแดนมังกร” โดดเด่นด้วยวิวภูเขาหิมะ ป่าสน พุ่มหญ้า และลำธารใส ท่ามกลางธรรมชาติอันอุดมสมบูรณ์ โดยเฉพาะช่วงใบไม้เปลี่ยนสีที่ทั้งหุบเขาจะสวยงามราวภาพวาด

นำท่านเดินทางสู่ **หุบเขาวงเจียวโกว** เป็นอีกหนึ่งพื้นที่สำคัญภายในอุทยานที่มีความโดดเด่นในเรื่องของความหลากหลายของภูมิทัศน์และการเข้าถึงที่สะดวกสบาย นักท่องเที่ยวสามารถนั่งรถของอุทยานชมวิวได้ตลอดเส้นทาง โดยสองข้างทางจะพบกับภาพของภูเขาหิมะ ป่าสน พุ่มหญ้า และลำธารที่เปลี่ยนบรรยากาศไปในแต่ละช่วงอย่างต่อเนื่อง (**รวมรถอุทยานแล้ว**) นำท่านเดินทางกลับ **เมืองตูเจียงเอี้ยน**

ค่ำ อีสุระอาหารค่ำเพื่อความสะดวกในการท่องเที่ยว

ที่พัก SL.POTALA HOTEL HOTEL ระดับมาตรฐานท้องถิ่น 4 ดาว หรือเทียบเท่า

SIGUNIANG MOUNTAIN SHUANGQIAOGOU VALLEY

← ดินแดนแห่งขุนเขาหิมะและหุบเขาสวรรค์ →

1

ป้ายหินหงซานหลิน

ระดับความสูง 3,840 เมตร

จุดเช็คอินชื่อดังของชาวเตียวโกว
รายล้อมด้วยเทือกเขาหิมะ
และป่าสนสีเขียวสุดอลังการ



2

เจดีย์ลามะ

ลานชมวิว 360 องศา

จุดชมวิวพาโนรามาที่สวยงามแห่งหนึ่ง
มองเห็นแนวเทือกเขาสูงสลับซับซ้อน
ได้รอบทิศทางแบบ 360 องศา



3

จุดชมวิวทะเลสาบ และภูเขา

ผืนน้ำใสราวกระจก
สะท้อนยอดเขาหิมะ
และป่าสนสีเขียวอย่างงดงาม





Day3 อุทยานปีเฝิงโกว – ทะเลสาบราชามังกร – น้ำตกไปหลง – ทะเลสาบปิ่นหยาง – เมืองตูเจียงเอี้ยน – แพนด้าเชลฟี

เช้า บริการอาหาร ณ ห้องอาหารของโรงแรม

หลังจากนั้นนำท่านเดินทางสัมผัสสวรรค์แห่งธรรมชาติที่ **อุทยานปีเฝิงโกว** ค้นพบมนต์เสน่ห์ของอุทยานปีเฝิงโกว สถานที่ที่ธรรมชาติรังสรรค์ความงดงามไว้อย่างน่าทึ่งเพลิดเพลินกับภูเขาหิมะตระการตา ทะเลสาบสีมรกตใสราวกระจก และป่าสีสนสดใสที่เปลี่ยนไปตามฤดูกาล โดยเฉพาะในฤดูใบไม้ร่วงที่ปกคลุมด้วยสีทองแดงและเหลืองระยิบระยับ (**รวมรถอุทยานแล้ว**)

เที่ยง บริการอาหาร ณ ภัตตาคาร

นำท่านชม **ทะเลสาบราชามังกร** หรือ หลงหวังไห่ เป็นหนึ่งในไฮไลต์สำคัญของอุทยานปีเฝิงโกวทะเลสาบแห่งนี้มีน้ำใสสะอาดราวกระจก สะท้อนภาพภูเขาหิมะและป่าไม้โดยรอบอย่างงดงาม อีกไฮไลท์คือ **น้ำตกไปหลง** เป็นอีกหนึ่งสถานที่สำคัญภายในอุทยานปีเฝิงโกว น้ำตกนี้มีความสูงและสวยงาม โดยกระแสน้ำจะไหลลงมาจากหน้าผาเหมือนม่านน้ำสีขาว เปรียบเสมือน "มังกรขาว" ที่กำลังพุ่งลงมาจากสวรรค์น้ำตกไปหลงถือเป็นจุดถ่ายภาพยอดนิยม เพราะล้อมรอบไปด้วยธรรมชาติอันเขียวชอุ่มและบรรยากาศสดชื่น นอกจากนี้ เสียงน้ำตกที่ตั้งกังวานช่วยสร้างความผ่อนคลาย นอกจากนี้ยังมี **ทะเลสาบปิ่นหยาง** ซึ่งเป็นอีกหนึ่งจุดเด่นที่ดึงดูดนักท่องเที่ยวเช่นกันถือเป็นจุดที่เหมาะสมสำหรับการเดินเล่นพักผ่อนและดื่มด่ำกับธรรมชาติอันเงียบสงบ (**จุดท่องเที่ยวในอุทยานอาจมีการเปลี่ยนแปลงตามความเหมาะสม**)

BIPENGGOU NATIONAL PARK

ดินแดนแห่งขุนเขาหิมะและทะเลสาบสวรรค์

1

ทะเลสาบราชามังกร

ทะเลสาบสีมรกต ล้อมรอบด้วยขุนเขาหิมะ
ตั้งภาพวาดแห่งธรรมชาติที่งดงามราวสวรรค์

2

น้ำตกไม้หลง

น้ำตกขนาดใหญ่ไหลลงหล่นจากหน้าผาสูง
สายน้ำใสสะอาดท่ามกลางป่าไม้สีเขียวสดใ

3

อนุสาวรีย์แพะ

สัญลักษณ์แห่งความกล้าหาญและความมุ่งมั่น
ตั้งตระหง่านท่ามกลางขุนเขาอันยิ่งใหญ่

4

ทะเลสาบบินหยาง

ทะเลสาบอันเจียบสงบ โอบล้อมด้วยป่าสน
และขุนเขาสูงตระหง่าน
ตั้งคำคืนธรรมชาติที่บริสุทธิ์อย่างแท้จริง



หลังจากนั้นนำท่านเดินทางกลับ **เมืองตูเจียงเอี้ยน** เมืองมรดกโลกทางวัฒนธรรมอันเก่าแก่ของมณฑลเสฉวน โดดเด่นด้วย “ระบบชลประทานตูเจียงเอี้ยน” สิ่งมหัศจรรย์ทางวิศวกรรมโบราณที่มีอายุกว่า 2,000 ปี ซึ่งยังคงใช้งานได้จริงจนถึงปัจจุบัน ท่ามกลางบรรยากาศเมืองเก่าสุดคลาสสิก รายล้อมด้วยธรรมชาติและภูเขาอันสวยงาม เหมาะสำหรับการเดินเล่น ถ่ายภาพ และสัมผัสเสน่ห์วิถีชีวิตแบบเสฉวนแท้ๆ

นำท่านช้อปปิ้งสินค้าสุดน่ารักของเมืองตูเจียงเอี้ยน กับ **แพนด้าเซลฟี** ประติมากรรมแพนด้ายักษ์ที่กำลังนอนเล่นพร้อมถือไม้เซลฟี ถ่ายภาพคู่กับฉากหลังของเมืองอย่างโดดเด่น จนกลายเป็นจุดถ่ายรูปยอดนิยมที่นักท่องเที่ยวไม่ควรพลาด

ค่า อีสรอาหารค่ำเพื่อความสะดวกในการท่องเที่ยว

ที่พัก SL.POTALA HOTEL ระดับมาตรฐานท้องถิ่น 4 ดาว หรือเทียบเท่า



ศูนย์เพาะเลี้ยง แพนด้า

สัมผัสความน่ารัก
ใกล้ชิดธรรมชาติ

ราคา

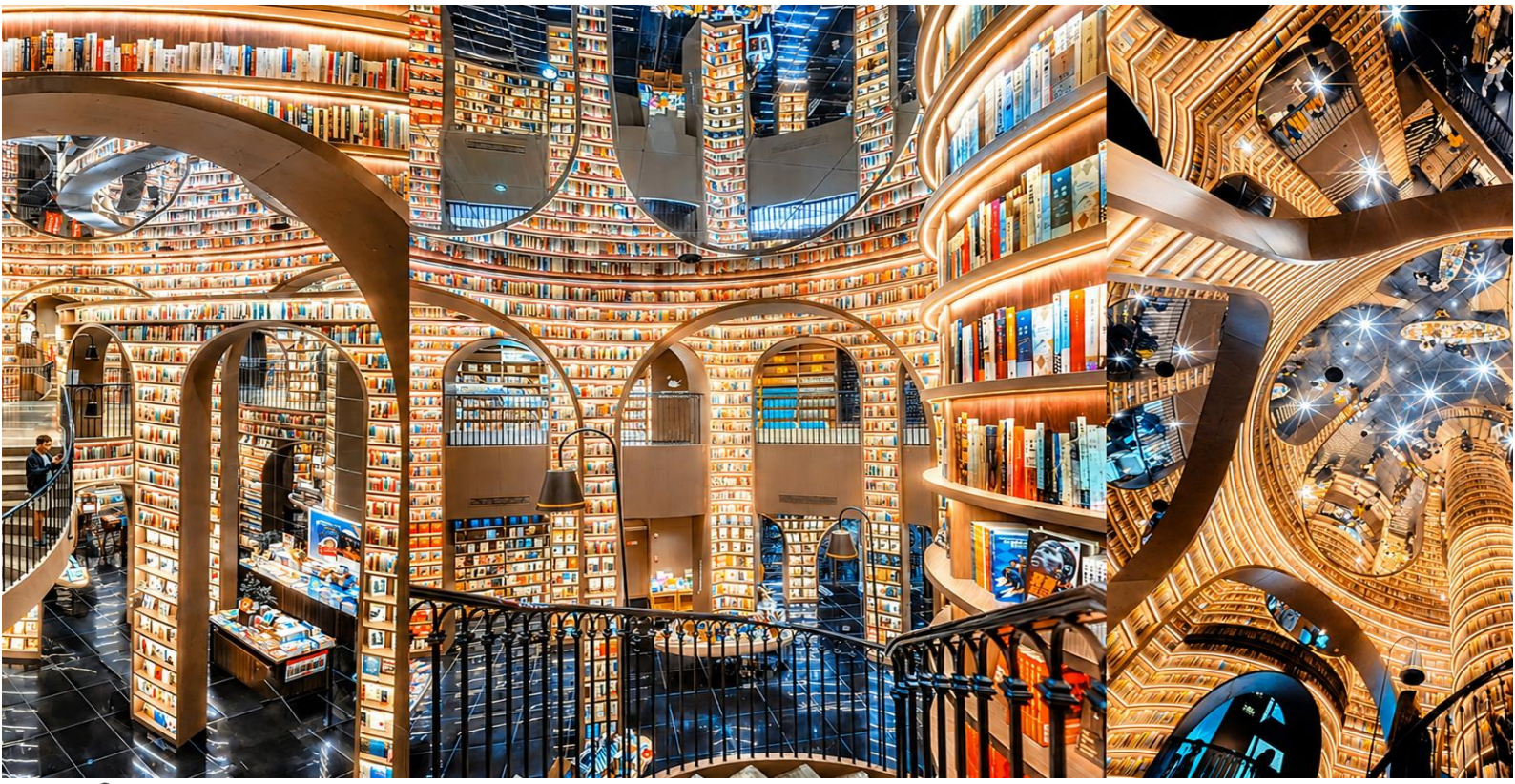
300

หยวน/ท่าน



ทัวร์เสริมขึ้นอยู่กับความสมัครใจ หากสนใจติดต่อสอบถามได้
จากมัคคุเทศก์ท้องถิ่น และหัวหน้าทัวร์

ทัวร์เสริมต้องมีผู้เดินทางประมาณ 10 ท่านขึ้นไป



Day4 ร้านหนังสือจุงกูเกอ – เมืองเฉิงตู – ถนนคนเดินตงเจี้ยวจี้ – ตึกแฝด – ห้าง SKP – ชมน้ำพุไม้ไฟ

เช้า บริการอาหาร ณ ห้องอาหารของโรงแรม

นำท่านเดินทางสู่ **ร้านหนังสือจุงกูเกอ** หนึ่งในร้านหนังสือที่สวยงามที่สุดของเมืองเฉิงตู โดดเด่นด้วยงานออกแบบภายในสุดล้ำที่ใช้กระจกสะท้อนสร้างมิติราวกับโลกแห่งจินตนาการ ผสมผสานกลิ่นอายศิลปะ วัฒนธรรม และความทันสมัยไว้อย่างลงตัว จนกลายเป็นแลนด์มาร์กยอดนิยมสำหรับสายถ่ายภาพและคนรักหนังสือ ทุกมุมของร้านถูกออกแบบอย่างพิถีพิถัน ให้ความรู้สึกเหมือนเดินอยู่ในห้องสมุดแห่งอนาคต

นำท่านเดินทางเข้าสู่ **เมืองเฉิงตู** นำท่านเช็คอิน **ถนนคนเดินตงเจี้ยวจี้** แหล่งไลฟ์สไตล์สุดฮิตใจกลางเมืองเฉิงตู ที่รวบรวมร้านค้า คาเฟ่ ร้านอาหาร และแบรนด์แฟชั่นไว้มากมาย บรรยากาศคึกคักทั้งกลางวันและกลางคืน เหมาะสำหรับเดินเล่น ช้อปปิ้ง ชิมอาหาร ท้องถิ่น และสัมผัสวิถีชีวิตของชาวเฉิงตูอย่างใกล้ชิด อีกทั้งยังมีมุมถ่ายรูปสวย ๆ และงานศิลปะร่วมสมัยกระจายอยู่ทั่วพื้นที่

เที่ยง บริการอาหาร ณ ภัตตาคาร



นำท่านเดินทางชม **ตึกแฝด** แลนด์มาร์กสมัยใหม่ของนครเฉิงตู อาคารระฟ้าคู่ขนาดใหญ่ที่โดดเด่นด้วยสถาปัตยกรรมล้ำสมัย โดยเฉพาะในช่วงค่ำคืนที่อาคารจะเปิดการแสดงไฟ LED สีเส้นสวยงาม สร้างบรรยากาศสุดตระการตา รอบบริเวณยังเต็มไปด้วย ศูนย์การค้า ร้านอาหาร และจุดชมวิว เหมาะสำหรับเดินเล่นและเก็บภาพความงดงามของเมืองเฉิงตูในยามค่ำคืน

นำท่านเดินทางสู่ **ห้าง SKP** สัมผัสประสบการณ์ช้อปปิ้งระดับเวิลด์คลาสที่ SKP Chengdu ห้างสรรพสินค้าสุดล้ำซึ่งได้รับการออกแบบให้เป็น "ศูนย์การค้าใต้ดิน" ที่ผสมผสานที่สีเขียว ศิลปะ และสถาปัตยกรรมสมัยใหม่ไว้อย่างลงตัว ภายในรวบรวมแบรนด์ ลักซ์วรีระดับโลก ร้านอาหาร คาเฟ่ และโซนไลฟ์สไตล์มากมาย จนกลายเป็นหนึ่งในแลนด์มาร์กใหม่ที่ไม่ควรพลาดของนครเฉิงตู

นำท่าน ชม**น้ำพุไม้ไฟ** ไฮไลต์สำคัญของ SKP คือ "น้ำพุไม้ไฟ" หรือ Tower of Life ประติมากรรมขนาดยักษ์ที่ได้รับแรงบันดาลใจจากลำต้นไม้ สัญลักษณ์แห่งการเติบโตและความอุดมสมบูรณ์ของเสฉวน โดดเด่นด้วยเสาน้ำสูงถึง 39 เมตร พร้อมการแสดงแสง สี และสายน้ำที่เปลี่ยนสีกันอย่างต่อเนื่องในช่วงค่ำ สร้างบรรยากาศสุดอลังการ เหมาะสำหรับถ่ายภาพและเช็คอิน โดยเฉพาะหลังพระอาทิตย์ตกดินที่การแสดงจะสวยงามเป็นพิเศษ

ค่ำ อีสรอาหารค่ำเพื่อความสะดวกในการท่องเที่ยว

ที่พัก HOLIDAY INN EXPRESS HOTEL ระดับมาตรฐานท้องถิ่น 4 ดาว หรือเทียบเท่า

ล่องเรือ แม่น้ำจีนเจียง

◇ ชมวิวกลางคืนเงินตุ ◇

ท่านละ

300

หยวน



ทัวร์เสริมขึ้นอยู่กับความสมัครใจ หากสนใจติดต่อสอบถามได้จากมัคคุเทศก์ท้องถิ่น และหัวหน้าทัวร์



ทัวร์เสริมต้องมีผู้เดินทางประมาณ 10 ท่านขึ้นไป



Day5 ถนนโบราณชอยกวางฮอยแคบ – วัดต้าฉือ – ห้าง IFS – แพนต้าปิ่นตึก
– ถนนคนเดินไท่กุ่หลี่ – MINISO LAND – สนามบินเฉิงตูเทียนฟู่ – สนามบินสุวรรณภูมิ

เช้า บริการอาหาร ณ ห้องอาหารของโรงแรม

นำท่านเดินทางสู่ **ถนนโบราณชอยกวางฮอยแคบ** หนึ่งในแลนด์มาร์กที่มีชื่อเสียงที่สุดของนครเฉิงตู ถนนโบราณอายุกว่า 300 ปี ที่ยังคงอนุรักษ์สถาปัตยกรรมแบบราชวงศ์ซิงไว้อย่างงดงาม ภายในแบ่งเป็น "ชอยกวาง" และ "ชอยแคบ" ซึ่งเต็มไปด้วยร้านอาหารท้องถิ่น ร้านน้ำชา คาเฟ่ ร้านของฝาก และงานหัตถกรรมพื้นเมือง

นำท่านขอพร **วัดต้าฉือ** วัดพุทธเก่าแก่ที่มีประวัติยาวนานกว่า 1,600 ปี และถือเป็นหนึ่งในวัดสำคัญของนครเฉิงตู โดดเด่นด้วยสถาปัตยกรรมจีนโบราณอันงดงาม

เที่ยง บริการอาหาร ณ ภัตตาคาร พิเศษ ... **เมนูสุกี้หม่าล่า**





นำท่านเดินทางสู่ **ห้าง IFS** ศูนย์การค้าระดับไฮเอนด์สุดทันสมัย แลนด์มาร์กสำคัญของเมืองเฉิงตูที่รวบรวมแบรนด์ชั้นนำระดับโลกไว้มากมาย ภายในห้างโดดเด่นด้วยดีไซน์โมเดิร์น เหมาะสำหรับช้อปปิ้ง ถ่ายรูป และพักผ่อนในบรรยากาศหรูหราทันสมัย

นำท่านชมแลนด์มาร์ก **แพนด้าป็นติก** จุดเช็คอินชื่อดังของเมืองเฉิงตู ที่มีแพนด้ายักษ์กำลังปีนอยู่บนตัวอาคารอย่างโดดเด่น ซึ่งถือเป็นสัญลักษณ์ยอดนิยมที่นักท่องเที่ยวต่างมาถ่ายภาพเก็บความประทับใจ และเป็นอีกหนึ่งมุมถ่ายรูปห้ามพลาดของเมืองนี้

นำท่านเดินทางสู่ **ถนนคนเดินไท่กุ่หลี่** ย่านช้อปปิ้งสุดฮิตที่ผสมผสานสถาปัตยกรรมจีนแบบดั้งเดิมเข้ากับคามโมเดิร์นได้อย่างลงตัว เต็มไปด้วยร้านค้าแบรนด์ดัง คาเฟ่สุดชิค และมุมถ่ายรูปสวยงาม เหมาะสำหรับเดินเล่น พักผ่อนในบรรยากาศสุดทันสมัย

ร้านที่เป็นกระแสอย่างมาก ณ ตอนนี่คือ **MINISO LAND** สวรรค์ของสายช้อปปิ้งและสายคอลเลกชัน ภายในตกแต่งอลังการกว่าร้าน MINISO ทั่วไป มีสินค้าลิขสิทธิ์จำนวนมาก เช่น Disney, Sanrio, We Bare Bears, Harry Potter และสินค้าเอ็กซ์คลูซีฟเฉพาะสาขาใหญ่ เหมาะมากสำหรับซื้อของฝากกลับไทย

คำ อธิระอาหารค่ำเพื่อความสะดวกในการท่องเที่ยว

ได้เวลาอันสมควรนำท่านเดินทางสู่ **สนามบินเฉิงตูเทียนฟู่** เพื่อเดินทางกลับประเทศไทย

23.00 นำท่านเดินทางสู่ **สนามบินสุวรรณภูมิ ประเทศไทย** เที่ยวบินที่ **VZ3681**

01.15 เดินทางถึง **สนามบินสุวรรณภูมิ ประเทศไทย** โดยสวัสดิภาพ ... พร้อมความประทับใจ

✔ อัตราค่าบริการนี้รวม



ค่าตัวเครื่องบินไป-กลับพร้อมคณะ



ค่าน้ำหนักกระเป๋าสัมภาระ
เป็นไปตามสายการบินกำหนด



ค่าอาหารตามมือที่ระบุในรายการ



ค่าที่พักตามที่ระบุในรายการ
พักห้องละ 2-3 ท่าน



ค่าประกันอุบัติเหตุระหว่างเดินทาง
วงเงินท่านละ 1,000,000 บาท
เงื่อนไขตามกรมธรรม์



ค่าน้ำดื่มวันละ 1 ขวดต่อท่าน



ค่าภาษีสนามบินทุกแห่งที่มี



ค่าจ้างมัคคุเทศก์คอยบริการตลอด
การเดินทาง



ค่ารถรับ-ส่ง และนำเที่ยวตามรายการ



ค่าเข้าชมสถานที่ต่างๆ ตามรายการ



ค่าบริการซึ่งได้รวมภาษีมูลค่าเพิ่ม 7% แล้ว
ถ้าบริษัทสามารถ หัก ภาษี ณ ที่จ่าย 3%
(ยอดก่อนภาษีมูลค่าเพิ่ม)

✘ อัตราค่าบริการนี้ไม่รวม



ค่าใช้จ่ายส่วนตัวนอกเหนือจากรายการที่ระบุ เช่น ค่าทำหนังสือเดินทาง, ค่าโทรศัพท์, ค่าโทรศัพท์
ทางไกล, ค่าอินเทอร์เน็ต, ค่าชกักรีด, มินิบาร์ในห้อง (กรุณาสอบถามจากหัวหน้าทัวร์ก่อนการใช้บริการ)



ค่าดำเนินการอื่นๆ สำหรับผู้ที่ไม่ได้ถือหนังสือเดินทางสัญชาติไทย ค่าดำเนินการ
แจ้งเข้า-ออกประเทศ



ค่าอาหารพิเศษที่นอกเหนือจากรายการทัวร์กำหนด และ รวมถึงการริเควอาหารพิเศษต่างๆ
เช่น อาหารเจ มังสวิรัต อาหารทะเล เป็นต้น



ค่าบริการอื่นๆเพิ่มของสายการบิน เช่น ที่นั่ง อาหาร วิลแชร์ และ บริการเสริมอื่น (ถ้ามี)



ค่าทิปคนขับรถ หัวหน้าทัวร์และมัคคุเทศก์ท้องถิ่น

เงื่อนไขการยกเลิกการเดินทาง

1. กรณีที่นักท่องเที่ยวต้องการ **ขอยกเลิกการเดินทาง เลื่อน หรือ เปลี่ยนแปลงการเดินทาง**

นักท่องเที่ยว (ผู้มีรายชื่อในเอกสารการจอง) จะต้อง อีเมล เพื่อลงนามในเอกสารแจ้งยืนยันยกเลิกการจอง กับทางบริษัทเป็นลายลักษณ์อักษรเท่านั้น ทางบริษัทไม่รับยกเลิกการจองผ่านทางโทรศัพท์ ไม่ว่าจะกรณีใดๆ ทั้งสิ้น

2. กรณีนักท่องเที่ยวต้องการ **ขอรับเงินค่าบริการคืน** กรุณาส่งเอกสารทางอีเมล เอกสารที่ใช้ประกอบการขอรับเงินคืนรายละเอียดดังนี้

- หน้าสมุดบัญชีธนาคารที่ต้องการให้นำเงินเข้า
- ใบเรียกเก็บเงิน หรือ หลักฐานการชำระค่าบริการต่างๆ ทั้งหมด
- พาสปอร์ตหน้าแรกของผู้เดินทาง

**** กรณีมอบอำนาจจะต้องมีหนังสือมอบอำนาจ และ สำเนาบัตรประชาชนของผู้รับมอบอำนาจ ****

เงื่อนไขการคืนเงินค่าบริการดังนี้

แจ้งยกเลิกก่อนเดินทาง
ตั้งแต่ 30 วันขึ้นไป

คืนค่าใช้จ่ายทั้งหมด หรือ หักค่าใช้จ่ายจริงที่เกิดขึ้น
(กรณีวันเดินทางตรงกับช่วงวันหยุดนักขัตฤกษ์ ไม่ว่าจะวันใดวันหนึ่ง ทางบริษัทขอสงวนสิทธิ์ในการยกเลิกการเดินทางไม่น้อยกว่า 55 วัน)

แจ้งยกเลิกก่อนเดินทาง
15-29 วัน

เก็บค่าใช้จ่ายก่อนละ 50% ของค่าทัวร์
หรือ หักค่าใช้จ่ายจริงที่เกิดขึ้น
(กรณีที่มีค่าใช้จ่ายตามจริงมากกว่ากำหนด ทางบริษัทขอสงวนสิทธิ์ในการเรียกเก็บค่าใช้จ่ายเพิ่ม)

แจ้งยกเลิกก่อนเดินทาง
0-14 วัน

เก็บค่าใช้จ่ายก่อนละ 100% ของค่าทัวร์



ข้อมูลสำคัญเกี่ยวกับโรงแรมที่พักที่ท่านควรรทราบ

1. เนื่องจากการวางแผนผังห้องพักของแต่ละโรงแรมแตกต่างกัน

เช่น ห้องพักแบบห้องเดี่ยว (Single) ห้องพักแบบห้องคู่ 2 ท่าน (Twin/Double) และ ห้องพักแบบ 3 ท่าน / 3 เตียง (Triple Room) จึงอาจทำให้ห้องพักแต่ละประเภท อาจจะไม่ติดกัน หรือ อยู่คนละชั้นกัน และบางโรงแรมอาจจะไม่มีห้องพักแบบ 3 ท่าน ซึ่งถ้าต้องการเข้าพัก 3 ท่าน อาจจะต้องเป็น 1 เตียงใหญ่ กับ 1 เตียงพับเสริม หรือ อาจมีความจำเป็นต้องแยกห้องพักเป็นห้องคู่ 1 ห้อง (Twin/Double) และ ห้องเดี่ยว 1 ห้อง (Single) ไม่ว่ากรณีใดๆ ทางบริษัทขอสงวนสิทธิ์ในการเรียกเก็บค่าบริการเพิ่มตามจริงที่เกิดขึ้นจากนักท่องเที่ยว

2. กรณีที่มีงานจัดประชุมนานาชาติ (Trade Fair) เป็นผลให้ค่าโรงแรมสูงขึ้นมาก และห้องพักในเมืองเต็ม บริษัทฯ ขอสงวนสิทธิ์ในการปรับเปลี่ยน หรือย้ายเมืองเพื่อให้เกิดความเหมาะสม

3. โดยส่วนใหญ่ตามธรรมเนียม ของห้องพักจะเป็นห้องพักที่ห้ามสูบบุหรี่ (Non Smoking Room) โดยทางโรงแรมอาจมีการติดตั้งอุปกรณ์ดับจับควันไว้ในห้อง กรณีที่มีการลักลอบสูบบุหรี่ในห้องพัก และถูกตรวจสอบได้ ผู้เข้าพักจำเป็นต้องชำระค่าปรับกับโรงแรมโดยตรง โดยค่าปรับขึ้นอยู่กับเงื่อนไขของแต่ละโรงแรม



ข้อมูลสำคัญเกี่ยวกับสายการบินที่ท่านควรรทราบ

1. เกี่ยวกับที่นั่งบนเครื่องบิน เนื่องจากบัตรโดยสาร เป็นแบบหมู่คณะ (ราคาพิเศษ)

สายการบินจึงขอสงวนสิทธิ์ในการเลือกที่นั่งบนเครื่องบินทุกกรณี แต่ทางบริษัทจะพยายามให้มากที่สุด ให้ลูกค้าผู้เดินทางที่มาด้วยกันได้นั่งด้วยกัน หรือใกล้กันให้มากที่สุดเท่าที่จะสามารถทำได้

2. กรณีที่ท่านเป็นมุสลิม หรือ นับถือศาสนาอิสลาม หรือ แพ้อาหารบางประเภท โปรดระบุมาให้ชัดเจนในขั้นตอนการจอง กรณีที่แจ้งล่วงหน้าก่อนเดินทางกะทันหัน อาจมีค่าใช้จ่ายเพิ่มเพื่อชำระกับเมนูใหม่ที่ต้องการ เพราะเมนูเดิมของคุณ ไม่สามารถยกเลิกได้

3. บางสายการบินอาจมีเงื่อนไขเกี่ยวกับการให้บริการอาหารบนเครื่องบินแตกต่างกัน ขอให้ท่านทำความเข้าใจถึงวัฒนธรรมประจำชาติ ของแต่ละสายการบินที่กำลังให้บริการท่านอยู่

4. สายการบินอาจมีการงดเสิร์ฟอาหาร และเครื่องดื่ม หรือเปลี่ยนแปลงรูปแบบอาหาร ขึ้นอยู่กับสายการบินเป็นผู้กำหนด



เงื่อนไข และข้อควรทราบอื่นๆ ที่ท่านควรทราบ

1. ทัวرنีสำหรับผู้มีวัตถุประสงค์ประสงค์เพื่อการท่องเที่ยวเท่านั้น

2. ทัวرنีขอสงวนสิทธิ์สำหรับผู้เดินทางที่ถือหนังสือเดินทางธรรมดา (หน้าปกสีน้ำตาล / เลือดหมู) เท่านั้น กรณีที่ท่านถือหนังสือเดินทางราชการ (หน้าปกสีน้ำเงินเข้ม) หนังสือเดินทางทูต (หน้าปกสีแดงสด) และต้องการเดินทางไปพร้อมคณะทัวร์ อันมีวัตถุประสงค์เพื่อการท่องเที่ยว โดยไม่มีจดหมายเชิญ หรือ เอกสารใดเชื่อมโยงเกี่ยวกับการขออนุญาตการใช้หนังสือเดินทางพิเศษอื่นๆ หากไม่ผ่านการอนุมัติของเคาน์เตอร์เช็คนิวส์ ด่านตรวจคนเข้าเมือง ทั้งฝั่งประเทศไทย (ต้นทาง) ขาออก และ ต่างประเทศ (ปลายทาง) ขาเข้า ไม่ว่าจะกรณีใดก็ตาม ทางบริษัทขอสงวนสิทธิ์ไม่รับผิดชอบความผิดพลาดที่จะเกิดขึ้นในส่วนนี้ ไม่ว่าจะส่วนใดส่วนหนึ่ง

3. ทัวرنีนี้เป็นทัวร์แบบเหมาจ่ายล่วงหน้าเรียบร้อยแล้วทั้งหมด หากท่านไม่ได้ร่วมเดินทางหรือใช้บริการตามที่ระบุไว้ในรายการ ไม่ว่าจะบางส่วนหรือทั้งหมด หรือถูกปฏิเสธการเข้า-ออกเมือง หรือด้วยเหตุผลใดๆ ก็ตาม ทางบริษัทขอสงวนสิทธิ์ไม่คืนเงินค่าบริการ ไม่ว่าจะบางส่วนหรือทั้งหมดให้แก่ท่านไม่ว่ากรณีใดๆ ก็ตาม

4. ทางบริษัทขอสงวนสิทธิ์ไม่รับผิดชอบค่าเสียหายจากความผิดพลาดในการสะกดชื่อ นามสกุล คำนำหน้าชื่อ เลขที่หนังสือเดินทาง เลขที่วีซ่า และอื่นๆ เพื่อใช้ในการจองตั๋วเครื่องบิน ในกรณีที่นักท่องเที่ยว หรือ เอเยนต์ไม่ได้ส่งหน้าหนังสือเดินทาง และ หน้าวีซ่ามาให้กับทางบริษัทพร้อมการชำระเงินมัดจำหรือส่วนที่เหลือทั้งหมด

5. ทางบริษัทขอสงวนสิทธิ์ในการเปลี่ยนแปลงรายการการเดินทางตามความเหมาะสม เพื่อให้สอดคล้องกับ สถานการณ์ ภูมิอากาศ และเวลา ณ วันที่เดินทางจริงของประเทศที่ท่านเดินทาง ทั้งนี้ ทางบริษัทจะคำนึงถึงความปลอดภัย และ ประโยชน์ของลูกค้าเป็นสำคัญ

6. ทางบริษัทขอสงวนสิทธิ์ไม่รับผิดชอบต่อความเสียหายหรือค่าใช้จ่ายใดๆ ที่เพิ่มขึ้นของนักท่องเที่ยวที่ไม่ได้เกิดจากความผิดของทางบริษัท เช่น การก่อการร้าย ภัยสงคราม ภัยธรรมชาติ การจลาจล การปฏิวัติ การนัดหยุดงาน อุบัติเหตุ ความเจ็บป่วย ความสูญหายหรือเสียหายของสัมภาระ ความล่าช้า เปลี่ยนแปลง หรือ การบริการของสายการบิน เหตุสุดวิสัยอื่น เป็นต้น

7. อัตราค่าบริการนี้คำนวณจากอัตราแลกเปลี่ยนเงินตราต่างประเทศ ณ วันที่ทางบริษัทเสนอราคา ดังนั้น ทางบริษัทขอสงวนสิทธิ์ในการปรับราคาค่าบริการเพิ่มขึ้น ในกรณีที่มีการเปลี่ยนแปลงอัตราแลกเปลี่ยนเงินตราต่างประเทศ ค่าตัว เครื่องบิน ค่าภาษีน้ำมัน ค่าภาษีสนามบิน ค่าประกันภัยสายการบิน การเปลี่ยนแปลงเที่ยวบิน ฯลฯ ที่ทำให้ต้นทุนสูงขึ้น

8. มัคคุเทศก์ พนักงาน หรือตัวแทนของทางบริษัท ไม่มีอำนาจในการให้คำสัญญาใดๆ แก่บริษัท เว้นแต่มีเอกสารลงนามโดยผู้มีอำนาจของบริษัทกำกับเท่านั้น

9. นักท่องเที่ยวต้องมีความพร้อมในการเดินทางทุกประการ หากเกิดเหตุสุดวิสัยใดๆ ระหว่างรอการเดินทาง อันไม่ใช่เหตุที่เกี่ยวข้องกับทางบริษัท อาทิ วีซ่าไม่ผ่าน เกิดอุบัติเหตุที่ไม่สามารถควบคุมได้ นอกเหนือการควบคุมและคาดหมาย ทางบริษัทจะรับผิดชอบคืนค่าทัวร์เฉพาะส่วนที่บริษัทยังไม่ได้ชำระแก่ทางผู้ค้าของทางบริษัท หรือจะต้องชำระตามข้อ ตกลงแก่ผู้ค้าตามหลักปฏิบัติเท่านั้น

10. คณะทัวร์นี้ เป็นการชำระค่าใช้จ่ายทั้งหมดแบบผูกขาดกับตัวแทนบริษัทที่ได้รับการรับรองอย่างถูกต้อง ณ ประเทศปลายทาง ซึ่งบางส่วนของโปรแกรมอาจจำเป็นต้องท่องเที่ยวอันเป็นไปตามนโยบายของประเทศปลายทางนั้นๆ กรณีที่ท่านไม่ต้องการใช้บริการส่วนใดส่วนหนึ่ง ไม่ว่าจะกรณีใดก็ตาม จะไม่สามารถคืนค่าใช้จ่ายให้ได้ และ อาจมีค่าใช้จ่ายเพิ่มเติมขึ้น ตามมาเป็นบางกรณี ทางบริษัทขอสงวนสิทธิ์ในการเรียกเก็บค่าใช้จ่ายที่เกิดขึ้นจริงทั้งหมดกับผู้เดินทาง กรณีที่เกิดเหตุการณ์นี้ขึ้น ไม่ว่าจะกรณีใดก็ตาม

11. กรณีลูกค้าที่จองเฉพาะทัวร์ไม่รวมบัตรโดยสารโดยเครื่องบิน (จอยด์แลนด์ทัวร์ ชื่อตัวเครื่องบินแยกเอง) ในวันเริ่มทัวร์ (วันที่หนึ่ง) ท่านจำเป็นต้องมารอคณะเท่านั้น ทางบริษัทไม่สามารถให้คณะ รอท่านได้ ไม่ว่าจะกรณีใดก็ตาม กรณีที่ไฟล์ทของท่านถึงช้ากว่าคณะ และ ยืนยันเดินทาง ท่านจำเป็นต้องเดินทางตามคณะไปยังเมือง หรือ สถานที่ท่องเที่ยวที่ท่านอยู่ในเวลานั้นๆ กรณีนี้ จะมีค่าใช้จ่ายเพิ่ม ท่านจำเป็นต้องชำระค่าใช้จ่ายที่ใช้ในการเดินทางด้วยตนเองทั้งหมดเท่านั้น ไม่ว่าจะ กรณีใดก็ตาม และ ทางบริษัทขอสงวนสิทธิ์ไม่สามารถชดเชย หรือ ทดแทน หากท่านไม่ได้ท่องเที่ยวเมือง หรือ สถานที่ท่องเที่ยวใดๆ สถานที่หนึ่ง ทุกกรณี เนื่องจากเป็นการชำระแบบเหมาจ่ายกับตัวแทนแล้วทั้งหมด