



ZGTFU-2640VZ

5 วัน 4 คืน



CHENGDU

หุบเขาสี่ดรุณี อุทยานปี้ผิงโกว



แถมฟรี!!
ประกันอุบัติเหตุ

สัมผัส 2 ธรรมชาติงดงามท่ามกลางขุนเขา สายลม และสายน้ำ
สัมผัสธรรมชาติสุดอลังการ อุทยานปี้ผิงโกวและอุทยานหุบเขาสี่ดรุณี
เชิคอินเมืองแห่งแพนด้า และช้อปปิ้งถนนคนเดินชุนซีลู่



เดินทาง **ท.ค. - ส.ค. 69**

15,990 ราคาเริ่ม



พิเศษ!!
ลิ้มชิมรส "สุกี้หม่าล่า"
เชิคอิน "ร้านหมิงสื่อจกซูเกอ"



บริการอาหาร
8 มื้อ

พักโรงแรม
4 ดาว

นำหนักกระเป๋า
20 กก.

ออกเดินทาง
10 คน

เที่ยวครบทุกวัน
 บริการนำดื่มทุกวัน

เที่ยวกับเรา...ไม่มีวันสิ้นสุด
LET'S GO GROUP


ZGTFU-2640VZ
5 วัน 4 คืน


CHENGDU

หุบเขาสี่ดรุณี อุทยานπίงเิงโกว



VIETJET AIR (VZ)
 5 วัน 4 คืน
 กรกฎาคม - สิงหาคม 2569
 เริ่ม 15,990 บาท

เที่ยวบิน : ขาไป			เที่ยวบิน : ขากลับ		
BKK	✈	TFU	TFU	✈	BKK
ไฟลท์บิน VZ3680	เวลาออก 17:55	เวลาถึง 22:00	ไฟลท์บิน VZ3681	เวลาออก 23:00	เวลาถึง 01:15

วันที่	โปรแกรมทัวร์	อาหาร			โรงแรม
		เช้า	เที่ยง	เย็น	
1	สนามบินสุวรรณภูมิ - สนามบินเฉิงตูเทียนฟู่				HOLIDAY INN EXPRESS HOTEL หรือเทียบเท่า ★ ★ ★ ★
2	เขตอุทยานหุบเขาสี่ดรุณี - อุทยานหุบเขาสี่ดรุณี - หุบเขาซวงเฉียวโกว - เมืองตูเจียงเอี้ยน	☑	☑	☒	SL.POTALA HOTEL HOTEL หรือเทียบเท่า ★ ★ ★ ★
3	อุทยานปีงเิงโกว - ทะเลสาบราชามังกร - น้ำตกไปหลง - ทะเลสาบปิ่นหยาง - เมืองตูเจียงเอี้ยน - แพนด้าเซลฟี่	☑	☑	☒	SL.POTALA HOTEL HOTEL หรือเทียบเท่า ★ ★ ★ ★
4	ร้านหนังสือจงซูเก้อ - เมืองเฉิงตู - ถนนคนเดินตงเจียวจี้ - ดิ๊กแฝด - ห้าง SKP - ชมน้ำพุไม้ไผ่	☑	☑	☒	HOLIDAY INN EXPRESS HOTEL หรือเทียบเท่า ★ ★ ★ ★
5	ถนนโบราณชอยกว้างชอยแคบ - วัดต้าฉือ - ห้าง IFS - แพนด้าปิ่นตึก - ถนนคนเดินไท่กู่หลี่ - MINISO LAND - สนามบินเฉิงตูเทียนฟู่ - สนามบินสุวรรณภูมิ	☑	☑	☒	สุดท้ายแล้ว

- บริการอาหาร 8 มื้อ
- พักโรงแรม 4 ดาว
- บ้านนักกระเป่า 20 กก.
- ออกเดินทาง 10 คน
- เที่ยวครบทุกวัน
- บริการนำดื่มทุกวัน





อัตราค่าบริการ ราคาทัวร์/ท่าน

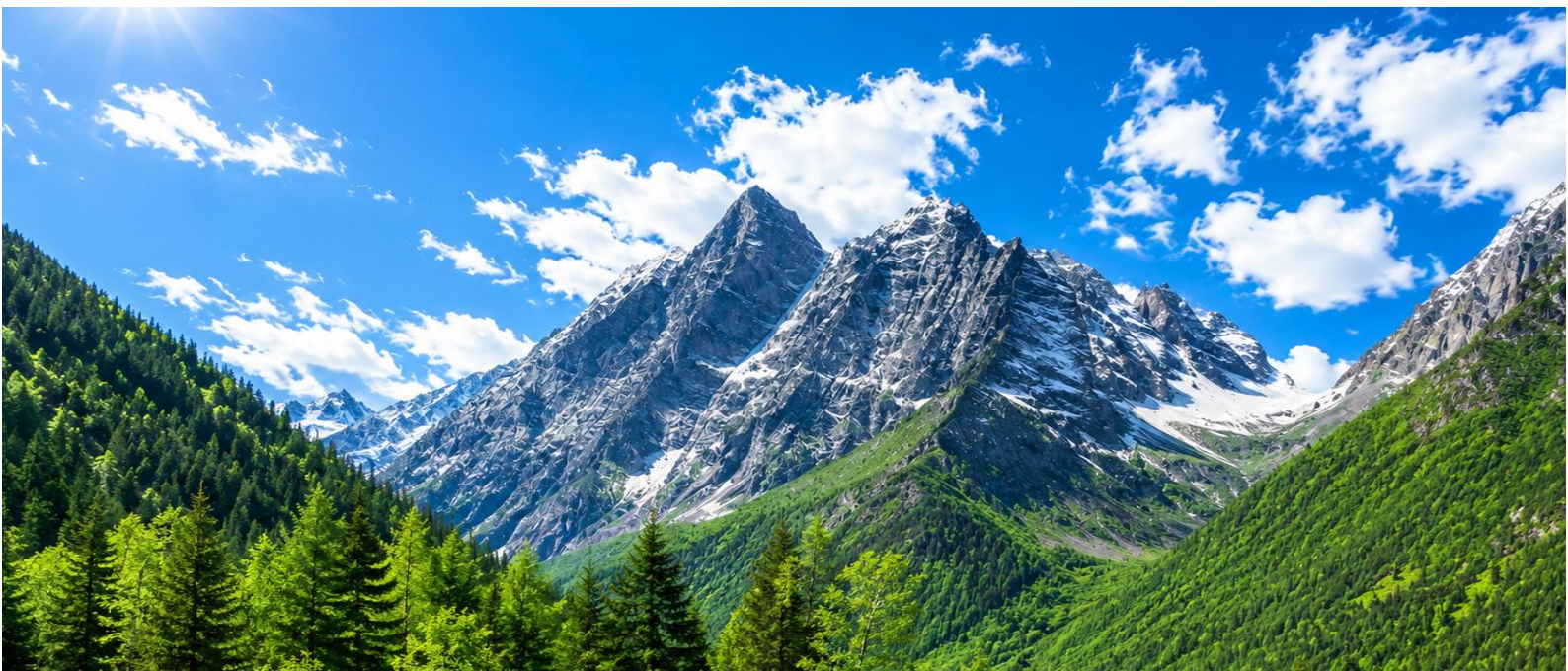
📅 วันเดินทาง	👤 พักห้องละ 2-3 ท่าน	👶 เด็กอายุ ไม่เกิน 12 ปี	🚫 ไม่รวม ตัวเครื่องบิน	👤 ราคาห้อง พักเดี่ยว
14 - 18 กรกฎาคม 2569	15,990	15,990	8,990	4,000
17 - 21 กรกฎาคม 2569	16,990	16,990	9,990	4,000
21 - 25 กรกฎาคม 2569	16,990	16,990	9,990	4,000
28 ก.ค. - 01 ส.ค. 2569	19,990	19,990	12,990	4,000
31 ก.ค. - 04 ส.ค. 2569	16,990	16,990	9,990	4,000
04 - 08 สิงหาคม 2569	17,990	17,990	10,990	4,000
07 - 11 สิงหาคม 2569	17,990	17,990	10,990	4,000
11 - 15 สิงหาคม 2569	17,990	17,990	10,990	4,000
14 - 18 สิงหาคม 2569	17,990	17,990	10,990	4,000
18 - 22 สิงหาคม 2569	17,990	17,990	10,990	4,000
21 - 25 สิงหาคม 2569	17,990	17,990	10,990	4,000
25 - 29 สิงหาคม 2569	17,990	17,990	10,990	4,000
28 ส.ค. - 01 ก.ย. 2569	17,990	17,990	10,990	4,000

อัตราค่าบริการสำหรับ เด็กอายุไม่เกิน 2 ปี ณ วันเดินทางกลับ (Infant) ท่านละ 5,000 บาท
 ราคาทัวร์ไม่รวมค่าทิปไกด์ คนขับรถ และหัวหน้าทัวร์แล้ว ท่านละ 1,500 บาท ค่าระที่สนามบิน ณ วันเดินทาง

สำคัญโปรดอ่าน

- กรุณาทำการจองล่วงหน้าก่อนเดินทาง 45 วันและ **ชำระเงินมัดจำ 10,000 บาท/ท่าน พร้อมหนังสือเดินทาง** และชำระส่วนที่เหลือ 30 วัน ก่อนการเดินทาง กรณีวันเดินทางน้อยกว่า 30 วัน หรือราคาโปรโมชั่นต้องชำระค่าทัวร์เต็มจำนวน 100% เท่านั้น
- อัตราค่าบริการนี้ จำเป็นต้องมีผู้เดินทาง จำนวน 10 ท่าน ขึ้นไป ในแต่ละคณะ กรณีที่มีผู้เดินทางไม่ถึงตามจำนวนที่กำหนด ทางบริษัทฯ ขอสงวนสิทธิ์ในการเลื่อนการเดินทาง หรือเปลี่ยนแปลงอัตราค่าบริการ (ปรับราคาเพิ่มขึ้น เพื่อให้คณะได้ออกเดินทาง ตามความต้องการ)
- ท่านที่ต้องออกบัตรโดยสารภายในประเทศ (ตัวเครื่องบิน, รถทัวร์, รถไฟ) กรุณาสอบถามที่เจ้าหน้าที่ทุกครั้งก่อนทำการออกบัตรโดยสาร เนื่องจากสายการบินอาจมีการปรับเปลี่ยนไฟล์ท หรือ เวลาบิน โดยไม่แจ้งให้ทราบล่วงหน้า และการแนะนำจากเจ้าหน้าที่เป็นเพียงการแนะนำเท่านั้น
- ประกันของทางบริษัทฯ เป็นไปตามเงื่อนไขของบริษัทประกันเท่านั้นเป็นผู้พิจารณา
- ของสมนาคุณไม่สามารถเปลี่ยนแปลงเป็นเงินสดหรือส่วนลดอื่นๆ ได้
- อาหารบนเครื่อง หรือบริการจากสายการบิน เป็นไปตามเงื่อนไข และนโยบายของสายการบินเป็นผู้กำหนด
- อัตรานี้ ไม่รวม ค่าวีซ่าท่องเที่ยวแบบหมู่คณะ 1,500 บาท วีซ่าหมู่คณะสำหรับหนังสือเดินทางไทย และต้องเดินทางไป-กลับพร้อมคณะเท่านั้น (ถ้ามี)

โปรดศึกษารายละเอียดและเงื่อนไขการจองก่อนทำการจองทุกครั้ง
 การชำระเงินมัดจำถือว่านักท่องเที่ยวรับทราบและยอมรับเงื่อนไขทั้งหมดที่ระบุไว้ในโปรแกรมทัวร์เรียบร้อยแล้ว



Day1 สนามบินสุวรรณภูมิ – สนามบินเฉิงตูเทียนฟู

- 15.00 พร้อมกันที่ **สนามบินสุวรรณภูมิ** อาคารผู้โดยสารขาออก เคาน์เตอร์สายการบิน **VIETJET AIR** โดยมีเจ้าหน้าที่ เลทส์โกกรูป ให้การต้อนรับและอำนวยความสะดวกในการเช็คอินให้แก่ท่าน
- 17.55 นำท่านเดินทางสู่ **สนามบินเฉิงตูเทียนฟู ประเทศจีน** เที่ยวบินที่ **VZ3680** (ไม่มีอาหารและเครื่องดื่มบริการ แต่มีจำหน่ายบนเครื่อง)
- 22.00 เดินทางถึง **สนามบินเฉิงตูเทียนฟู ประเทศจีน** นำท่านผ่านด่านตรวจคนเข้าเมือง รับกระเป๋าสัมภาระ หลังจากนั้นนำท่านเดินทางตามโปรแกรม (เวลาที่ประเทศจีนเร็วกว่าประเทศไทย 1 ชั่วโมง)
- ที่พัก HOLIDAY INN EXPRESS HOTEL ระดับมาตรฐานท้องถิ่น 4 ดาว หรือเทียบเท่า

vietjet Air

**Fly with Vietjet
Enjoy Every Moment!**

- ที่นั่งสบาย
- บริการอย่างประทับใจ
- มีจำหน่ายอาหารร้อนและเครื่องดื่ม
- เดินทางมั่นใจปลอดภัยทุกเที่ยวบิน
- น้ำหนักกระเป๋า **20KG** (ต่อชิ้น/เครื่อง)



Day2 เขตอุทยานหุบเขาสีดรุณี – อุทยานหุบเขาสีดรุณี – หุบเขาชวงเฉียวโกว – เมืองตูเจียงเอี้ยน

เช้า บริการอาหาร ณ ห้องอาหารของโรงแรม

นำท่านออกเดินทางสู่ **เขตอุทยานหุบเขาสีดรุณี** (ใช้เวลาเดินทางประมาณ 4-5 ชั่วโมง)

เที่ยง บริการอาหาร ณ ภัตตาคาร

นำท่านเดินทางสู่ **อุทยานหุบเขาสีดรุณี** หนึ่งในแหล่งท่องเที่ยวธรรมชาติที่งดงามที่สุดของประเทศจีน ได้รับการขนานนามว่าเป็น “เทือกเขาแอลป์แห่งแดนมังกร” โดดเด่นด้วยวิวภูเขาหิมะ ป่าสน พุ่มหญ้า และลำธารใส ท่ามกลางธรรมชาติอันอุดมสมบูรณ์ โดยเฉพาะช่วงใบไม้เปลี่ยนสีที่หุบเขาจะสวยงามราวภาพวาด

นำท่านเดินทางสู่ **หุบเขาชวงเฉียวโกว** เป็นอีกหนึ่งพื้นที่สำคัญภายในอุทยานที่มีความโดดเด่นในเรื่องของความหลากหลายของภูมิทัศน์และการเข้าถึงที่สะดวกสบาย นักท่องเที่ยวสามารถนั่งรถของอุทยานชมวิวได้ตลอดเส้นทาง โดยสองข้างทางจะพบกับภาพของภูเขาหิมะ ป่าสน พุ่มหญ้า และลำธารที่เปลี่ยนบรรยากาศไปในแต่ละช่วงอย่างต่อเนื่อง (**รวมรถอุทยานแล้ว**) นำท่านเดินทางกลับ **เมืองตูเจียงเอี้ยน**

ค่ำ อีสรอาหารค่ำเพื่อความสะดวกในการท่องเที่ยว

ที่พัก SL.POTALA HOTEL HOTEL ระดับมาตรฐานท้องถิ่น 4 ดาว หรือเทียบเท่า



SIGUNIANG MOUNTAIN SHUANGQIAOGOU VALLEY

ดินแดนแห่งขุนเขาหิมะและหุบเขาสวรรค์

1

ป้ายหินหงซานหลิน
ระดับความสูง **3,840** เมตร

จุดเช็คอินชื่อดังของชาวเตียวโกว
รายล้อมด้วยเทือกเขาหิมะ
และป่าสนสีเขียวสดอลังการ



2

เจดีย์ลามะ
ลานชมวิว **360** องศา

จุดชมวิวพาโนรามาที่สวยงามแห่งหนึ่ง
มองเห็นแนวเทือกเขาสูงสลับซับซ้อน
ได้รอบทิศทางแบบ 360 องศา



3

**จุดชมวิวทะเลสาบ
และภูเขา**

ผืนน้ำใสราวกระจก
สะท้อนยอดเขาหิมะ
และป่าสนสีเขียวอย่างงดงาม





**Day3 อุทยานปีเฝิงโกว – ทะเลสาบราชามังกร – น้ำตกไปหลง – ทะเลสาบปิ่นหยาง
– เมืองตูเจียงเอี้ยน – แพนด้าเซลฟี่**

เช้า บริการอาหาร ณ ห้องอาหารของโรงแรม

หลังจากนั้นนำท่านเดินทางสัมผัสสวรรค์แห่งธรรมชาติที่ **อุทยานปีเฝิงโกว** ค้นพบมนต์เสน่ห์ของอุทยานปีเฝิงโกว สถานที่ที่ธรรมชาติรังสรรค์ความงดงามไว้อย่างน่าทึ่งเพลิดเพลินกับภูเขาหิมะตระการตา ทะเลสาบสีมรกตใสราวกระจก และป่าสีสนสดใสที่เปลี่ยนไปตามฤดูกาล โดยเฉพาะในฤดูใบไม้ร่วงที่ปกคลุมด้วยสีทองแดงและเหลืองระยิบระยับ (**รวมรถอุทยานแล้ว**)

เที่ยง บริการอาหาร ณ ภัตตาคาร

นำท่านชม **ทะเลสาบราชามังกร** หรือ หลงหวังไห่ เป็นหนึ่งในไฮไลต์สำคัญของอุทยานปีเฝิงโกวทะเลสาบแห่งนี้มีน้ำใสสะอาดราวกระจก สะท้อนภาพภูเขาหิมะและป่าไม้โดยรอบอย่างงดงาม อีกไฮไลท์คือ **น้ำตกไปหลง** เป็นอีกหนึ่งสถานที่สำคัญภายในอุทยานปีเฝิงโกว น้ำตกนี้มีความสูงและสวยงาม โดยกระแสน้ำจะไหลลงมาจากหน้าผาเหมือนม่านน้ำสีขาว เปรียบเสมือน "มังกรขาว" ที่กำลังพุ่งลงมาจากสวรรค์น้ำตกไปหลงถือเป็นจุดถ่ายภาพยอดนิยม เพราะล้อมรอบไปด้วยธรรมชาติอันเขียวชอุ่มและบรรยากาศสดชื่น นอกจากนี้ เสียงน้ำตกที่ตั้งกังวานช่วยสร้างความผ่อนคลาย นอกจากนี้ยังมี **ทะเลสาบปิ่นหยาง** ซึ่งเป็นอีกหนึ่งจุดเด่นที่ดึงดูดนักท่องเที่ยวเช่นกันถือเป็นจุดที่เหมาะสมสำหรับการเดินเล่นพักผ่อนและดื่มด่ำกับธรรมชาติอันเงียบสงบ (**จุดท่องเที่ยวในอุทยานอาจมีการเปลี่ยนแปลงตามความเหมาะสม**)



BIPENGGOU NATIONAL PARK

ดินแดนแห่งขุนเขาหิมะและทะเลสาบสวรรค์

1

ทะเลสาบราชามังกร

ทะเลสาบสีมรกต ล้อมรอบด้วยขุนเขาหิมะ
ตั้งภาพวาดแห่งธรรมชาติที่งดงามราวสวรรค์

2

น้ำตกไม้หลง

น้ำตกขนาดใหญ่ไหลลงหล่นจากหน้าผาสูง
สายน้ำใสสะอาดท่ามกลางป่าไม้สีเขียวสดใส

3

อนุสาวรีย์แพะ

สัญลักษณ์แห่งความกล้าหาญและความมุ่งมั่น
ตั้งตระหง่านท่ามกลางขุนเขาอันยิ่งใหญ่

4

ทะเลสาบปิ่นหยาง

ทะเลสาบอันเจียบสงบ โอบล้อมด้วยป่าสน
และขุนเขาสูงตระหง่าน
ตั้งคำคืนธรรมชาติที่บริสุทธิ์อย่างแท้จริง



หลังจากนั้นนำท่านเดินทางกลับ **เมืองตูเจียงเอี้ยน** เมืองมรดกโลกทางวัฒนธรรมอันเก่าแก่ของมณฑลเสฉวน โดดเด่นด้วย “ระบบชลประทานตูเจียงเอี้ยน” สิ่งมหัศจรรย์ทางวิศวกรรมโบราณที่มีอายุกว่า 2,000 ปี ซึ่งยังคงใช้งานได้จริงจนถึงปัจจุบัน ท่ามกลางบรรยากาศเมืองเก่าสุดคลาสสิก รายล้อมด้วยธรรมชาติและภูเขาอันสวยงาม เหมาะสำหรับการเดินเล่น ถ่ายภาพ และสัมผัสเสน่ห์วิถีชีวิตแบบเสฉวนแท้ๆ

นำท่านเช็คอินแลนด์มาร์กสุดน่ารักของเมืองตูเจียงเอี้ยน กับ **แพนด้าเซลฟี่** ประติมากรรมแพนด้ายักษ์ที่กำลังนอนเล่นพร้อมถือไม้เซลฟี่ ถ่ายภาพคู่กับฉากหลังของเมืองอย่างโดดเด่น จนกลายเป็นจุดถ่ายรูปยอดนิยมที่นักท่องเที่ยวไม่ควรพลาด

ค่า อีสรอาหารค่ำเพื่อความสะดวกในการท่องเที่ยว

ที่พัก SL.POTALA HOTEL ระดับมาตรฐานท้องถิ่น 4 ดาว หรือเทียบเท่า



ศูนย์เพาะเลี้ยง แพนด้า

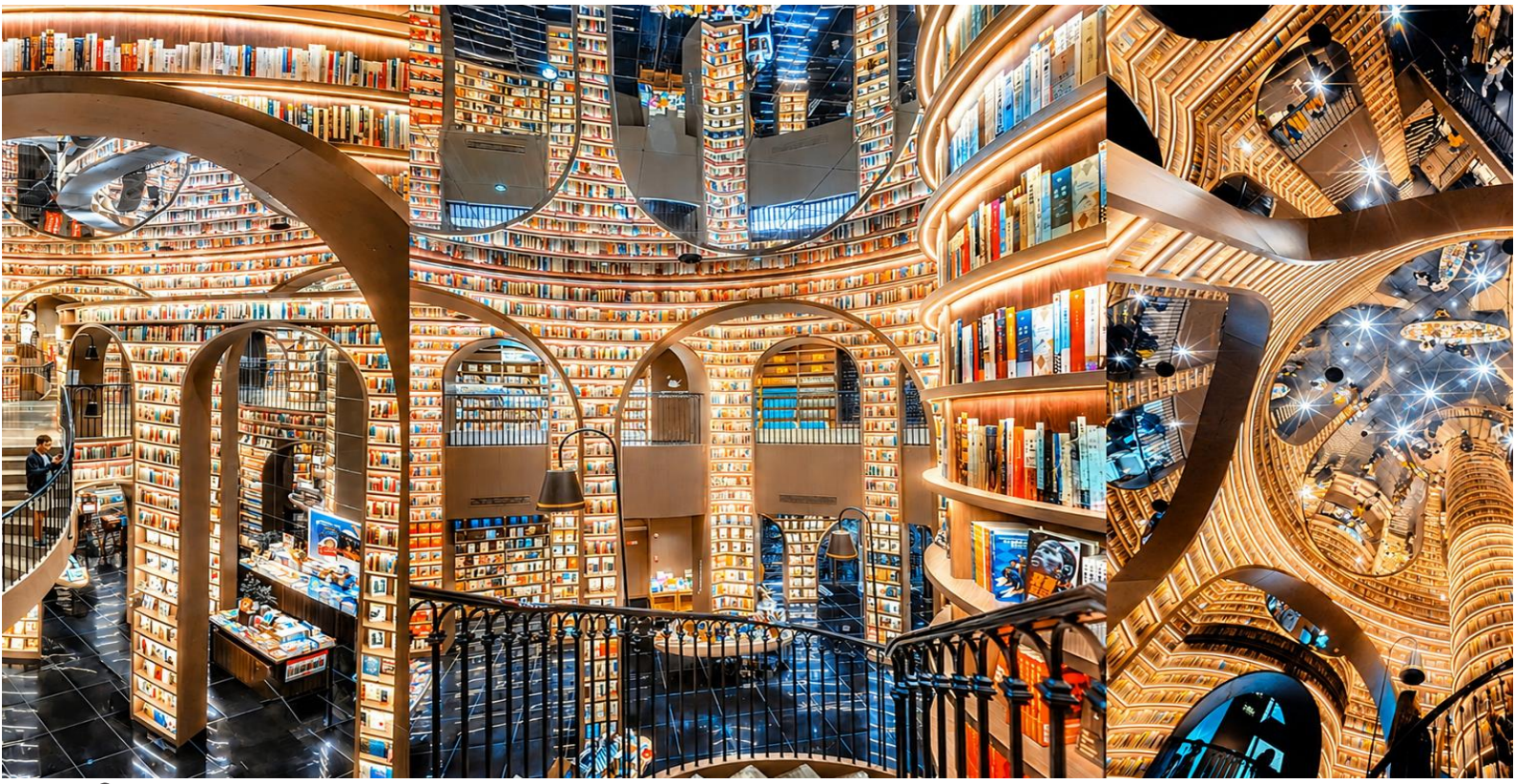
สัมผัสความน่ารัก
ใกล้ชิดธรรมชาติ

ราคา
300
หยวน/ท่าน



ทัวร์เสริมขึ้นอยู่กับความสมัครใจ หากสนใจติดต่อสอบถามได้
จากมัคคุเทศก์ท้องถิ่น และหัวหน้าทัวร์

ทัวร์เสริมต้องมีผู้เดินทางประมาณ 10 ท่านขึ้นไป



Day4 ร้านหนังสือจชชภูเก็ต – เมืองเชิงตุ – ถนนคนเดินตงเจี้ยวจี้ – ตึกแฝด – ห้าง SKP – ชมน้ำพุไม้ไฟ

เช้า บริการอาหาร ณ ห้องอาหารของโรงแรม

นำท่านเดินทางสู่ **ร้านหนังสือจชชภูเก็ต** หนึ่งในร้านหนังสือที่สวยงามที่สุดของเมืองเชิงตุ โดดเด่นด้วยงานออกแบบภายในสุดล้ำที่ใช้กระจกสะท้อนสร้างมิติราวกับโลกแห่งจินตนาการ ผสมผสานกลิ่นอายศิลปะ วัฒนธรรม และความทันสมัยไว้อย่างลงตัว จนกลายเป็นแลนด์มาร์กยอดนิยมสำหรับสายถ่ายภาพและคนรักหนังสือ ทุกมุมของร้านถูกออกแบบอย่างพิถีพิถัน ให้ความรู้สึกเหมือนเดินอยู่ในห้องสมุดแห่งอนาคต

นำท่านเดินทางเข้าสู่ **เมืองเชิงตุ** นำท่านเช็คอิน **ถนนคนเดินตงเจี้ยวจี้** แหล่งไลฟ์สไตล์สุดฮิตใจกลางเมืองเชิงตุ ที่รวบรวมร้านค้า คาเฟ่ ร้านอาหาร และแบรนด์แฟชั่นไว้มากมาย บรรยากาศคึกคักทั้งกลางวันและกลางคืน เหมาะสำหรับเดินเล่น ช้อปปิ้ง ชิมอาหาร ท้องถิ่น และสัมผัสวิถีชีวิตของชาวเชิงตุอย่างใกล้ชิด อีกทั้งยังมีมุมถ่ายรูปสวย ๆ และงานศิลปะร่วมสมัยกระจายอยู่ทั่วพื้นที่

เที่ยง บริการอาหาร ณ ภัตตาคาร



นำท่านเดินทางชม **ตึกแฝด** แลนด์มาร์กสมัยใหม่ของนครเฉิงตู อาคารระฟ้าคู่ขนาดใหญ่ที่โดดเด่นด้วยสถาปัตยกรรมล้ำสมัย โดยเฉพาะในช่วงค่ำคืนที่อาคารจะเปิดการแสดงไฟ LED สีเส้นสวยงาม สร้างบรรยากาศสุดตระการตา รอบบริเวณยังเต็มไปด้วย ศูนย์การค้า ร้านอาหาร และจุดชมวิว เหมาะสำหรับเดินเล่นและเก็บภาพความงดงามของเมืองเฉิงตูในยามค่ำคืน

นำท่านเดินทางสู่ **ห้าง SKP** สัมผัสประสบการณ์ช้อปปิ้งระดับเวิลด์คลาสที่ SKP Chengdu ห้างสรรพสินค้าสุดล้ำซึ่งได้รับการออกแบบให้เป็น "ศูนย์การค้าใต้ดิน" ที่ผสมผสานที่สีเขียว ศิลปะ และสถาปัตยกรรมสมัยใหม่ไว้อย่างลงตัว ภายในรวบรวมแบรนด์ ลักซ์วรีระดับโลก ร้านอาหาร คาเฟ่ และโซนไลฟ์สไตล์มากมาย จนกลายเป็นหนึ่งในแลนด์มาร์กใหม่ที่ไม่ควรพลาดของนครเฉิงตู

นำท่าน **ชมน้ำพุไม้ไฟ** ไฮไลต์สำคัญของ SKP คือ "น้ำพุไม้ไฟ" หรือ Tower of Life ประติมากรรมขนาดยักษ์ที่ได้รับแรงบันดาลใจ จากลำต้นไม้ สัญลักษณ์แห่งการเติบโตและความอุดมสมบูรณ์ของเสฉวน โดดเด่นด้วยเสาน้ำสูงถึง 39 เมตร พร้อมการแสดงแสง สี และสายน้ำที่เปลี่ยนสีกันอย่างต่อเนื่องในช่วงค่ำ สร้างบรรยากาศสุดอลังการ เหมาะสำหรับถ่ายภาพและเช็คอิน โดยเฉพาะหลังพระอาทิตย์ตกดินที่การแสดงจะสวยงามเป็นพิเศษ

ค่ำ อีสรระอาหารค่ำเพื่อความสะดวกในการท่องเที่ยว

ที่พัก HOLIDAY INN EXPRESS HOTEL ระดับมาตรฐานท้องถิ่น 4 ดาว หรือเทียบเท่า



ล่องเรือ แม่น้ำจีนเจียง

◇ ชมวิวกลางคืนเงินตุ ◇



ท่านละ
300
เหรียญ

✦ ทัวร์เสริมขึ้นอยู่กับความสมัครใจ หากสนใจติดต่อสอบถามได้จากมัคคุเทศก์ท้องถิ่น และหัวหน้าทัวร์ ✦

ทัวร์เสริมต้องมีผู้เดินทางประมาณ 10 ท่านขึ้นไป



Day5 ถนนโบราณซอยกว้างซอยแคบ – วัดต้าฉือ – ห้าง IFS – แพนต้าปิ่นตึก
– ถนนคนเดินไท่กู่หลี่ – MINISO LAND – สนามบินเฉิงตูเทียนฟู่ – สนามบินสุวรรณภูมิ

เช้า บริการอาหาร ณ ห้องอาหารของโรงแรม

นำท่านเดินทางสู่ **ถนนโบราณซอยกว้างซอยแคบ** หนึ่งในแลนด์มาร์กที่มีชื่อเสียงที่สุดของนครเฉิงตู ถนนโบราณอายุกว่า 300 ปี ที่ยังคงอนุรักษ์สถาปัตยกรรมแบบราชวงศ์ซิงไว้อย่างงดงาม ภายในแบ่งเป็น "ซอยกว้าง" และ "ซอยกแคบ" ซึ่งเต็มไปด้วยร้านอาหาร ท้องถิ่น ร้านน้ำชา คาเฟ่ ร้านของฝาก และงานหัตถกรรมพื้นเมือง

นำท่านขอพร **วัดต้าฉือ** วัดพุทธเก่าแก่ที่มีประวัติยาวนานกว่า 1,600 ปี และถือเป็นหนึ่งในวัดสำคัญของนครเฉิงตู โดดเด่นด้วยสถาปัตยกรรมจีนโบราณอันงดงาม

เที่ยง บริการอาหาร ณ ภัตตาคาร พิเศษ ... **เมนูสุกี้หม่าล่า**





นำท่านเดินทางสู่ **ห้าง IFS** ศูนย์การค้าระดับไฮเอนด์สุดทันสมัย แลนด์มาร์กสำคัญของเมืองเฉิงตูที่รวบรวมแบรนด์ชั้นนำระดับโลกไว้มากมาย ภายในห้างโดดเด่นด้วยดีไซน์โมเดิร์น เหมาะสำหรับช้อปปิ้ง ถ่ายรูป และพักผ่อนในบรรยากาศหรูหราทันสมัย

นำท่านชมแลนด์มาร์ก **แพนด้าป็นติก** จุดเช็คอินชื่อดังของเมืองเฉิงตู ที่มีแพนด้ายักษ์กำลังปีนอยู่บนตัวอาคารอย่างโดดเด่น ซึ่งถือเป็นสัญลักษณ์ยอดนิยมที่นักท่องเที่ยวต่างมาถ่ายภาพเก็บความประทับใจ และเป็นอีกหนึ่งมุมถ่ายรูปห้ามพลาดของเมืองนี้

นำท่านเดินทางสู่ **ถนนคนเดินไท่กุ่หลี่** ย่านช้อปปิ้งสุดฮิตที่ผสมผสานสถาปัตยกรรมจีนแบบดั้งเดิมเข้ากับคามโมเดิร์นได้อย่างลงตัว เต็มไปด้วยร้านค้าแบรนด์ดัง คาเฟ่สุดชิค และมุมถ่ายรูปสวยงาม เหมาะสำหรับเดินเล่น พักผ่อนในบรรยากาศสุดทันสมัย

ร้านที่เป็นกระแสมากมาย ณ ตอนนี้อยู่คือ **MINISO LAND** สวรรค์ของสายช้อปปิ้งและสายคอลเลกชัน ภายในตกแต่งอลังการกว่าร้าน MINISO ทั่วไป มีสินค้าลิขสิทธิ์จำนวนมาก เช่น Disney, Sanrio, We Bare Bears, Harry Potter และสินค้าเอ็กซ์คลูซีฟเฉพาะสาขาใหญ่ เหมาะมากสำหรับซื้อของฝากกลับไทย

ค่า อีสรระอาหารค่ำเพื่อความสะดวกในการท่องเที่ยว

ได้เวลาอันสมควรนำท่านเดินทางสู่ **สนามบินเฉิงตูเทียนฟู่** เพื่อเดินทางกลับประเทศไทย

23.00 นำท่านเดินทางสู่ **สนามบินสุวรรณภูมิ ประเทศไทย** เที่ยวบินที่ **VZ3681**

01.15 เดินทางถึง **สนามบินสุวรรณภูมิ ประเทศไทย** โดยสวัสดิภาพ ... พร้อมความประทับใจ



✔ อัตราค่าบริการนี้รวม



ค่าตัวเครื่องบินไป-กลับพร้อมคณะ



ค่าน้ำหนักกระเป๋าสัมภาระ
เป็นไปตามสายการบินกำหนด



ค่าอาหารตามมือที่ระบุในรายการ



ค่าที่พักตามที่ระบุในรายการ
พักห้องละ 2-3 ท่าน



ค่าประกันอุบัติเหตุระหว่างเดินทาง
วงเงินท่านละ 1,000,000 บาท
เงื่อนไขตามกรมธรรม์



ค่าน้ำดื่มวันละ 1 ขวดต่อท่าน



ค่าภาษีสนามบินทุกแห่งที่มี



ค่าจ้างมัคคุเทศก์คอยบริการตลอด
การเดินทาง



ค่ารถรับ-ส่ง และนำเที่ยวตามรายการ



ค่าเข้าชมสถานที่ต่างๆ ตามรายการ



ค่าบริการซึ่งได้รวมภาษีมูลค่าเพิ่ม 7% แล้ว
ถ้าบริษัทสามารถ หัก ภาษี ณ ที่จ่าย 3%
(ยอดก่อนภาษีมูลค่าเพิ่ม)

✘ อัตราค่าบริการนี้ไม่รวม



ค่าใช้จ่ายส่วนตัวนอกเหนือจากรายการที่ระบุ เช่น ค่าทำหนังสือเดินทาง, ค่าโทรศัพท์, ค่าโทรศัพท์
ทางไกล, ค่าอินเทอร์เน็ต, ค่าซักรีด, มินิบาร์ในห้อง (กรุณาสอบถามจากหัวหน้าทัวร์ก่อนการใช้บริการ)



ค่าดำเนินการอื่นๆ สำหรับผู้ที่ไม่ได้ถือหนังสือเดินทางสัญชาติไทย ค่าดำเนินการ
แจ้งเข้า-ออกประเทศ



ค่าอาหารพิเศษที่นอกเหนือจากรายการทัวร์กำหนด และ รวมถึงการริเควอาหารพิเศษต่างๆ
เช่น อาหารเจ มังสวิรัต อาหารทะเล เป็นต้น



ค่าบริการอื่นๆเพิ่มของสายการบิน เช่น ที่นั่ง อาหาร วิลแชร์ และ บริการเสริมอื่น (ถ้ามี)



ค่าทิปคนขับรถ หัวหน้าทัวร์และมัคคุเทศก์ท้องถิ่น



เงื่อนไขการยกเลิกการเดินทาง

1. กรณีที่นักท่องเที่ยวต้องการ **ขอยกเลิกการเดินทาง เลื่อน หรือ เปลี่ยนแปลงการเดินทาง** นักท่องเที่ยว (ผู้มีรายชื่อในเอกสารการจอง) จะต้อง อีเมล เพื่อลงนามในเอกสารแจ้งยืนยันยกเลิกการจอง กับทางบริษัทเป็นลายลักษณ์อักษรเท่านั้น ทางบริษัทไม่รับยกเลิกการจองผ่านทางโทรศัพท์ ไม่ว่าจะกรณีใดๆ ทั้งสิ้น

2. กรณีนักท่องเที่ยวต้องการ **ขอรับเงินค่าบริการคืน** กรุณาส่งเอกสารทางอีเมล เอกสารที่ใช้ประกอบการขอรับเงินคืนรายละเอียดดังนี้

- หน้าสมุดบัญชีธนาคารที่ต้องการให้นำเงินเข้า
- ใบเรียกเก็บเงิน หรือ หลักฐานการชำระค่าบริการต่างๆ ทั้งหมด
- พาสปอร์ตหน้าแรกของผู้เดินทาง

**** กรณีมอบอำนาจจะต้องมีหนังสือมอบอำนาจ และ สำเนาบัตรประชาชนของผู้รับมอบอำนาจ ****

เงื่อนไขการคืนเงินค่าบริการดังนี้

แจ้งยกเลิกก่อนเดินทาง ตั้งแต่ 30 วันขึ้นไป	คืนค่าใช้จ่ายทั้งหมด หรือ หักค่าใช้จ่ายจริงที่เกิดขึ้น (กรณีวันเดินทางตรงกับช่วงวันหยุดนักขัตฤกษ์ ไม่ว่าจะวันใดวันหนึ่ง ทางบริษัทขอสงวนสิทธิ์ในการยกเลิกการเดินทางไม่น้อยกว่า 55 วัน)
แจ้งยกเลิกก่อนเดินทาง 15-29 วัน	เก็บค่าใช้จ่ายก่อนละ 50% ของค่าทัวร์ หรือ หักค่าใช้จ่ายจริงที่เกิดขึ้น (กรณีที่มีค่าใช้จ่ายตามจริงมากกว่ากำหนด ทางบริษัทขอสงวนสิทธิ์ในการเรียกเก็บค่าใช้จ่ายเพิ่ม)
แจ้งยกเลิกก่อนเดินทาง 0-14 วัน	เก็บค่าใช้จ่ายก่อนละ 100% ของค่าทัวร์



ข้อมูลสำคัญเกี่ยวกับโรงแรมที่พักที่ท่านควรรทราบ

1. เนื่องจากการวางแผนผังห้องพักของแต่ละโรงแรมแตกต่างกัน เช่น ห้องพักแบบห้องเดี่ยว (Single) ห้องพักแบบห้องคู่ 2 ท่าน (Twin/Double) และ ห้องพักแบบ 3 ท่าน / 3 เตียง (Triple Room) จึงอาจทำให้ห้องพักแต่ละประเภท อาจจะไม่ติดกัน หรือ อยู่คนละชั้นกัน และบางโรงแรมอาจจะไม่มีห้องพักแบบ 3 ท่าน ซึ่งถ้าต้องการเข้าพัก 3 ท่าน อาจจะต้องเป็น 1 เตียงใหญ่ กับ 1 เตียงพับเสริม หรือ อาจมีความจำเป็นต้องแยกห้องพักเป็นห้องคู่ 1 ห้อง (Twin/Double) และ ห้องเดี่ยว 1 ห้อง (Single) ไม่ว่ากรณีใดๆ ทางบริษัทขอสงวนสิทธิ์ในการเรียกเก็บค่าบริการเพิ่มตามจริงที่เกิดขึ้นจากนักท่องเที่ยว
2. กรณีที่มีงานจัดประชุมนานาชาติ (Trade Fair) เป็นผลให้ค่าโรงแรมสูงขึ้นมาก และ ห้องพักในเมืองเต็ม บริษัทฯ ขอสงวนสิทธิ์ในการปรับเปลี่ยน หรือย้ายเมืองเพื่อให้เกิดความเหมาะสม
3. โดยส่วนใหญ่ตามธรรมเนียม ของห้องพักจะเป็นห้องพักที่ห้ามสูบบุหรี่ (Non Smoking Room) โดยทางโรงแรมอาจมีการติดตั้งอุปกรณ์ดับจับควันไว้ในห้อง กรณีที่มีการลักลอบสูบบุหรี่ในห้องพัก และถูกตรวจสอบได้ ผู้เข้าพักจำเป็นต้องชำระค่าปรับกับโรงแรม โดยตรง โดยค่าปรับขึ้นอยู่กับเงื่อนไขของแต่ละโรงแรม



ข้อมูลสำคัญเกี่ยวกับสายการบินที่ท่านควรรทราบ

1. เกี่ยวกับที่นั่งบนเครื่องบิน เนื่องจากบัตรโดยสาร เป็นแบบหมู่คณะ (ราคาพิเศษ) สายการบินจึงขอสงวนสิทธิ์ในการเลือกที่นั่งบนเครื่องบินทุกกรณี แต่ทางบริษัทจะพยายามให้มากที่สุด ให้ลูกค้าผู้เดินทางที่มาด้วยกันได้นั่งด้วยกัน หรือใกล้กันให้มากที่สุดเท่าที่จะสามารถทำได้
2. กรณีที่ท่านเป็นมุสลิม หรือ นับถือศาสนาอิสลาม หรือ แพ้อาหารบางประเภท โปรดระบุมาให้ชัดเจนในขั้นตอนการจอง กรณีที่แจ้งล่วงหน้าก่อนเดินทางกะทันหัน อาจมีค่าใช้จ่ายเพิ่มเพื่อชำระกับเมนูใหม่ที่ต้องการ เพราะเมนูเดิมของคุณ ไม่สามารถยกเลิกได้
3. บางสายการบินอาจมีเงื่อนไขเกี่ยวกับการให้บริการอาหารบนเครื่องบินแตกต่างกัน ขอให้ท่านทำความเข้าใจถึงวัฒนธรรมประจำชาติ ของแต่ละสายการบินที่กำลังให้บริการท่านอยู่
4. สายการบินอาจมีการงดเสิร์ฟอาหาร และเครื่องดื่ม หรือเปลี่ยนแปลงรูปแบบอาหาร ขึ้นอยู่กับสายการบินเป็นผู้กำหนด



เงื่อนไข และข้อควรทราบอื่นๆ ที่ท่านควรทราบ

1. ทัวرنีสำหรับผู้มีวัตถุประสงค์ประสงค์เพื่อการท่องเที่ยวเท่านั้น
2. ทัวرنีขอสงวนสิทธิ์สำหรับผู้เดินทางที่ถือหนังสือเดินทางธรรมดา (หน้าปกสีน้ำตาล / เลือดหมู) เท่านั้น กรณีที่ท่านถือหนังสือเดินทางราชการ (หน้าปกสีน้ำเงินเข้ม) หนังสือเดินทางทูต (หน้าปกสีแดงสด) และต้องการเดินทางไปพร้อมคณะทัวร์ อันมีวัตถุประสงค์เพื่อการท่องเที่ยว โดยไม่มีจดหมายเชิญ หรือ เอกสารใดเชื่อมโยงเกี่ยวกับการขออนุญาตการใช้หนังสือเดินทางพิเศษอื่นๆ หากไม่ผ่านการอนุมัติของเคาน์เตอร์เช็คอิน ด่านตรวจคนเข้าเมือง ทั้งฝั่งประเทศไทย (ต้นทาง) ขาออก และ ต่างประเทศ (ปลายทาง) ขาเข้า ไม่ว่าจะกรณีใดก็ตาม ทางบริษัทขอสงวนสิทธิ์ไม่รับผิดชอบความผิดพลาดที่จะเกิดขึ้นในส่วนนี้ ไม่ว่าจะส่วนใดส่วนหนึ่ง
3. ทัวร์นี้เป็นทัวร์แบบเหมาจ่ายล่วงหน้าเรียบร้อยแล้วทั้งหมด หากท่านไม่ได้ร่วมเดินทางหรือใช้บริการตามที่ระบุไว้ในรายการ ไม่ว่าจะบางส่วนหรือทั้งหมด หรือถูกปฏิเสธการเข้า-ออกเมือง หรือด้วยเหตุผลใดๆ ก็ตาม ทางบริษัทขอสงวนสิทธิ์ไม่คืนเงินค่าบริการ ไม่ว่าจะบางส่วนหรือทั้งหมดให้แก่ท่านไม่ว่ากรณีใดๆ ก็ตาม
4. ทางบริษัทขอสงวนสิทธิ์ไม่รับผิดชอบค่าเสียหายจากความผิดพลาดในการสะกดชื่อ นามสกุล คำนำหน้าชื่อ เลขที่หนังสือเดินทาง เลขที่วีซ่า และอื่นๆ เพื่อใช้ในการจองตั๋วเครื่องบิน ในกรณีที่นักท่องเที่ยว หรือ เอเยนต์ไม่ได้ส่งหน้าหนังสือเดินทาง และ หน้าวีซ่ามาให้กับทางบริษัทพร้อมการชำระเงินมัดจำหรือส่วนที่เหลือทั้งหมด
5. ทางบริษัทขอสงวนสิทธิ์ในการเปลี่ยนแปลงรายการการเดินทางตามความเหมาะสม เพื่อให้สอดคล้องกับ สถานการณ์ ภูมิอากาศ และเวลา ณ วันที่เดินทางจริงของประเทศที่ท่านเดินทาง ทั้งนี้ ทางบริษัทจะคำนึงถึงความปลอดภัย และ ประโยชน์ของลูกค้าเป็นสำคัญ
6. ทางบริษัทขอสงวนสิทธิ์ไม่รับผิดชอบต่อความเสียหายหรือค่าใช้จ่ายใดๆ ที่เพิ่มขึ้นของนักท่องเที่ยวที่ไม่ได้เกิดจากความผิดของทางบริษัท เช่น การก่อการร้าย ภัยสงคราม ภัยธรรมชาติ การจลาจล การปฏิวัติ การนัดหยุดงาน อุบัติเหตุ ความเจ็บป่วย ความสูญหายหรือเสียหายของสัมภาระ ความล่าช้า เปลี่ยนแปลง หรือ การบริการของสายการบิน เหตุสุดวิสัยอื่น เป็นต้น
7. อัตราค่าบริการนี้คำนวณจากอัตราแลกเปลี่ยนเงินตราต่างประเทศ ณ วันที่ทางบริษัทเสนอราคา ดังนั้น ทางบริษัทขอสงวนสิทธิ์ในการปรับราคาค่าบริการเพิ่มขึ้น ในกรณีที่มีการเปลี่ยนแปลงอัตราแลกเปลี่ยนเงินตราต่างประเทศ ค่าตัว เครื่องบิน ค่าภาษีน้ำมัน ค่าภาษีสนามบิน ค่าประกันภัยสายการบิน การเปลี่ยนแปลงเที่ยวบิน ฯลฯ ที่ทำให้ต้นทุนสูงขึ้น
8. บัตรบุคคล พนักงาน หรือตัวแทนของทางบริษัท ไม่มีอำนาจในการให้คำสัญญาใดๆ แก่บริษัท เว้นแต่มีเอกสารลงนามโดยผู้มีอำนาจของบริษัทกำกับเท่านั้น
9. นักท่องเที่ยวต้องมีความพร้อมในการเดินทางทุกประการ หากเกิดเหตุสุดวิสัยใดๆ ระหว่างรอการเดินทาง อันไม่ใช่เหตุที่เกี่ยวข้องกับทางบริษัท อาทิ วีซ่าไม่ผ่าน เกิดอุบัติเหตุที่ไม่สามารถควบคุมได้ นอกเหนือการควบคุมและคาดหมาย ทางบริษัทจะรับผิดชอบคืนค่าทัวร์เฉพาะส่วนที่บริษัทยังไม่ได้ชำระแก่ทางผู้ค้าของทางบริษัท หรือจะต้องชำระตามข้อ ตกลงแก่ผู้ค้าตามหลักปฏิบัติเท่านั้น
10. คณะทัวร์นี้ เป็นการชำระค่าใช้จ่ายทั้งหมดแบบผูกขาดกับตัวแทนบริษัทที่ได้รับการรับรองอย่างถูกต้อง ณ ประเทศปลายทาง ซึ่งบางส่วนของโปรแกรมอาจจำเป็นต้องท่องเที่ยวอันเป็นไปตามนโยบายของประเทศปลายทางนั้นๆ กรณีที่ท่านไม่ต้องการใช้บริการส่วนใดส่วนหนึ่ง ไม่ว่าจะกรณีใดก็ตาม จะไม่สามารถคืนค่าใช้จ่ายให้ได้ และ อาจมีค่าใช้จ่ายเพิ่มเติมขึ้น ตามมาเป็นบางกรณี ทางบริษัทขอสงวนสิทธิ์ในการเรียกเก็บค่าใช้จ่ายที่เกิดขึ้นจริงทั้งหมดกับผู้เดินทาง กรณีที่เกิดเหตุการณ์นี้ขึ้น ไม่ว่าจะกรณีใดก็ตาม
11. กรณีลูกค้าที่จองเฉพาะทัวร์ไม่รวมบัตรโดยสารโดยเครื่องบิน (จอยด์แลนด์ทัวร์ ชื่อตัวเครื่องบินแยกเอง) ในวันเริ่มทัวร์ (วันที่หนึ่ง) ท่านจำเป็นต้องมารอคณะเท่านั้น ทางบริษัทไม่สามารถให้คณะ รอท่านได้ ไม่ว่าจะกรณีใดก็ตาม กรณีที่ไฟล์ทของท่านถึงช้ากว่าคณะ และ ยืนยันเดินทาง ท่านจำเป็นต้องเดินทางตามคณะไปยังเมือง หรือ สถานที่ท่องเที่ยวที่ท่านอยู่ในเวลานั้นๆ กรณีนี้ จะมีค่าใช้จ่ายเพิ่ม ท่านจำเป็นต้องชำระค่าใช้จ่ายที่ใช้ในการเดินทางด้วยตนเองทั้งหมดเท่านั้น ไม่ว่าจะ กรณีใดก็ตาม และ ทางบริษัทขอสงวนสิทธิ์ไม่สามารถชดเชย หรือ ทดแทน หากท่านไม่ได้ท่องเที่ยวเมือง หรือ สถานที่ท่องเที่ยวใดๆ สถานที่หนึ่ง ทุกกรณี เนื่องจากเป็นการชำระแบบเหมาจ่ายกับตัวแทนแล้วทั้งหมด



รายละเอียดการชำระค่าบริการ



ธนาคารสกรไทย
เลขบัญชี 136-2-59606-4
ชื่อบัญชี บริษัท บีทูซี ทราเวล จำกัด

หากเป็นบัญชีอื่นที่ไม่ใช่ชื่อ บริษัท ทางบริษัทจะไม่รับผิดชอบทุกกรณี



ธนาคารไทยพาณิชย์
เลขบัญชี 120-2-42387-2
ชื่อบัญชี นายประทีป โควิสุทธิ์



ธนาคารสกรไทย
เลขบัญชี 683-2-13354-8
ชื่อบัญชี นายประทีป โควิสุทธิ์



ธนาคารกรุงเทพ
เลขบัญชี 053-7-01842-6
ชื่อบัญชี นายประทีป โควิสุทธิ์

หากเป็นบัญชีอื่นที่ไม่ใช่ชื่อ นายประทีป โควิสุทธิ์ ทางบริษัทจะไม่รับผิดชอบทุกกรณี