

SHCZCANKWL3



龙脊梯田



# มหัศจรรย์ ภัยหลิน ชิกเบเจอร์

5 DAYS 4 NIGHTS หยางชิว ล่องเรือใหญ่ชมแม่น้ำหลีเจียง



เริ่มต้นเพียง **27,999** FREE VISA



FLIGHT : CZ362

TIME : 08.20 - 12.20

**BKK**  
กรุงเทพฯ

**CAN**  
กว่างโจว

FLIGHT : CZ8019

TIME : 16.55 - 18.55

**CAN**  
กว่างโจว

**BKK**  
กรุงเทพฯ



เดินทาง : สิงหาคม - ตุลาคม 2569



อาหาร 12 มื้อ



นำเทรนด์ ทุกโซเชียล



ไม่ลงรับซื้อป ไม่ขายออฟชั่น

มหัศจรรย์ ภัยหลิน ชิกเบเจอร์ • นาขิ่นบันโดหลงจี ล่องเรือใหญ่แม่น้ำหลีเจียง จุดดำช่าจากแบงค์ 20 หยวน เขาสหลุยี่ • ถ้ำคู่ย้อ • โชว์ IMPRESSION LIU SANJIE

DAY วันที่	SCHEDULE กำหนดการ	MEAL			HOTEL โรงแรมระดับ 5
		เช้า	เที่ยง	เย็น	
01	กรุงเทพฯ (สนามบินสุวรรณภูมิ) • กว่างโจว • นั่งรถไฟความเร็วสูง • ภัยหลิน • ผ่านชมแสงสีเจดีย์เงินเจดีย์ทอง (ชมภายนอก)	✈	X	●	RAMADA HOTEL GUILIN หรือเทียบเท่า 5
02	ภัยหลิน • หลงเซิน • นาขิ่นบันโดหลงจี (รวมกระเช้าขึ้น-ลง) • ภัยหลิน • ถ้ำคู่ย้อ • ถนนคนเดินเจิ้งหยาง	●	●	●	RAMADA HOTEL GUILIN หรือเทียบเท่า 5
03	ภัยหลิน • หยางชิว • เขาสหลุยี่ (กระเช้าขึ้น+ลง) • ล่องเรือใหญ่ชมแม่น้ำหลีเจียง • หยางชิว • ถนนฝรั่ง • โชว์ IMPRESSION LIU SANJIE	●	●	●	NEW WEST STREET INTERNATIONAL RESORT HOTEL YANGSHUO หรือเทียบเท่า 5
04	หยางชิว • เมืองลับแล • ภัยหลิน • เขางวงช้าง • ถนนคนเดินตงซีเซียง	●	●	●	RAMADA HOTEL GUILIN หรือเทียบเท่า 5
05	ภัยหลิน • นั่งรถไฟความเร็วสูง • กว่างโจว • กรุงเทพฯ (สนามบินสุวรรณภูมิ)	●	●	✈	

กรุณาเตรียมค่าทิปหัวหน้าทัวร์, ไกด์ และคนขับรถ จำนวน 1,500 บาท ตลอดการเดินทาง

## โปรแกรมการเดินทาง

วันแรก กรุงเทพฯ (สนามบินสุวรรณภูมิ) • กวางโจว (CZ362:08.20-12.20) • นั่งรถไฟความเร็วสูง • กุ้ยหลิน • ผ่านชมแสงสีเจดีย์เงินเจดีย์ทอง (ชมภายนอก)

05.00 น. 📍 คณะพร้อมกันที่ สนามบินสุวรรณภูมิ ณ อาคารผู้โดยสารขาออก (ระหว่างประเทศ) ชั้น 4 ประตู 9 บริเวณ ISLAND-U สายการบิน CHINA SOUTHERN AIRLINE (CZ) โดยมีเจ้าหน้าที่จากทางบริษัทฯ คอยต้อนรับ และอำนวยความสะดวกแต่ท่านก่อนออกเดินทาง

08.20 น. เห็นฟ้าสู่ เมืองกวางโจว โดยสายการบิน CHINA SOUTHERN AIRLINES เที่ยวบินที่ CZ362 →

• เที่ยวบินหรือเวลาอาจมีการเปลี่ยนแปลง ทั้งนี้ขึ้นอยู่กับสายการบินเป็นผู้กำหนด

• ขอสงวนสิทธิ์ในการเลือกที่นั่งบนเครื่องบิน เนื่องจากการจัดที่นั่งบนเครื่องบิน เป็นสิทธิ์ของเจ้าหน้าที่เช็คอิน ซึ่งทางบริษัทไม่สามารถเข้าไปแทรกแซงได้

กรณีผู้เดินทาง ต้องการขอวีซ่าที่สนามบิน กรุณาแจ้งกับทางบริษัททัวร์ฯทันที หลังจากที่ท่านชำระเงินมัดจำค่าทัวร์เรียบร้อยแล้ว

หมายเหตุ: หากผู้เดินทางต้องการนำวีซ่าส่วนตัวไปเอง จะต้องเป็นวีซ่าที่ไม่มีแบตเตอรี่

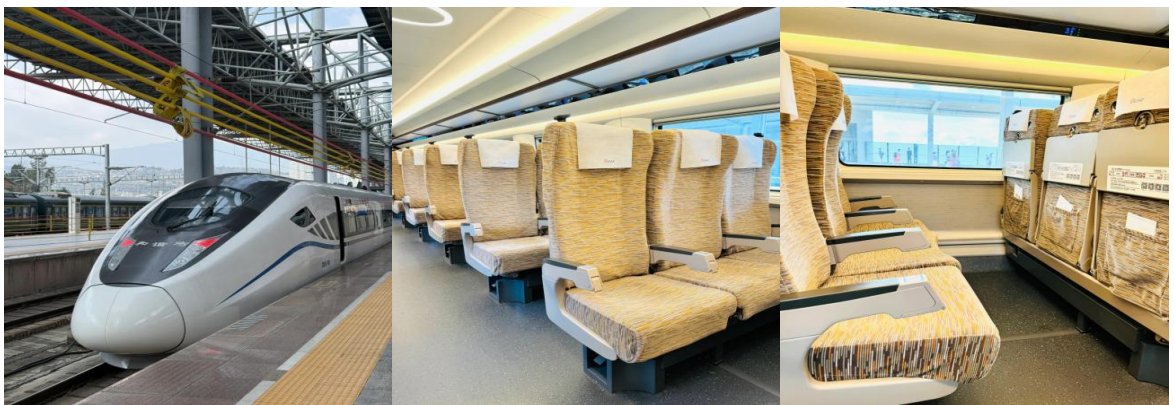
(บริการอาหารและเครื่องดื่มบนเครื่อง)

**\*\*การบริการอาหารและเครื่องดื่มบนเครื่องบิน เป็นบริการของสายการบิน ทั้งนี้อาจจะมีการเปลี่ยนแปลงได้ ขึ้นอยู่กับนโยบายของสายการบิน โดยไม่ต้องแจ้งให้ทราบล่วงหน้า\*\***

12.20 น. เดินทางถึง สนามบินไปหวิน เมืองกวางโจว เมืองหลวงของมณฑลกวางตุ้ง ซึ่งเป็นเมืองใหญ่ที่เติบโตอย่างรวดเร็ว จากธุรกิจการค้า นอกจากนี้ยังมีอาหารและภาษาที่เป็นเอกลักษณ์ของมณฑลนี้ หลังผ่านพิธีการตรวจคนเข้าเมือง นำท่านรับกระเป๋าสัมภาระเรียบร้อยแล้ว

จากนั้นนำท่านเดินทางสู่ สถานีรถไฟกวางโจว เพื่อโดยสาร รถไฟความเร็วสูง มุ่งหน้าสู่ กุ้ยหลิน (ใช้เวลาเดินทางประมาณ 2.30 ชั่วโมง) (ทั้งนี้อาจจะมีการเปลี่ยนแปลงขบวนรถไฟ)

หมายเหตุ : เพื่อความรวดเร็วในการขึ้น - ลงรถไฟ กระเป๋าเดินทาง และสัมภาระของแต่ละท่านจำเป็นต้องลากด้วยตนเอง จึงควรเลือกใช้กระเป๋าเดินทางแบบคันชักล้อลากที่มีขนาดไม่ใหญ่จนเกินไป



ค่ำ

🎯 รับประทานอาหารค่ำสไตส์กว้างซี

หลังอาหารค่ำ ผ่านชมแสงสีเจดีย์เงินเจดีย์ทอง (ชมภายนอก) เจดีย์องค์หนึ่งสร้างด้วยทองเหลือง ซึ่งถือว่าเป็นเจดีย์ทองเหลืองที่ใหญ่ที่สุดในโลก ส่วนอีกเจดีย์สร้างด้วยปูน ระหว่าง 2 เจดีย์มีอุโมงค์เชื่อมถึงกัน



👉 พักที่ RAMADA HOTEL GUILIN หรือเทียบเท่าระดับ 5 🌟🌟🌟🌟🌟

วันที่สอง

กุ้ยหลิน • หลงเซิน • นาขั้นบันไดหลงจี (รวมกระเช้าขึ้น-ลง) • กุ้ยหลิน • ถ้ำขลุ่ยอ้อ • ถนนคนเดินเจิ้งหยาง

เช้า

🎯 รับประทานอาหารเช้า ณ ห้องอาหารโรงแรม

นำท่านเดินทางสู่ เมืองหลงเซิน (ใช้เวลาเดินทางประมาณ 2 ชั่วโมง) เมืองในหุบเขาที่อุดมสมบูรณ์ด้วยทรัพยากรธรรมชาติ ป่าไม้ แร่ธาตุ เป็นเมืองน้ำพุร้อนที่มีชื่อเสียง นำท่าน นั่งกระเช้าขึ้นสู่ นาขั้นบันไดหลงจี นาขั้นบันไดที่สวยงามที่สุดในกุ้ยหลิน ซึ่งถูกสร้างขึ้น ตามความลาดชันคดเคี้ยวจากริมแม่น้ำขึ้นไปบนยอดภูเขา โดยจุดที่สูงที่สุดนั้นอยู่ที่ระดับ 880 เมตรและส่วนที่ต่ำที่สุดคือ 380 เมตร ช่วงฤดูร้อน นาข้าวจะถูกแต่งแต้มไปด้วยสีเขียวของต้นกล้าที่ปลูกใหม่ๆ ช่วงฤดูใบไม้ร่วง จะพบกับนาข้าวสีทอง ช่วงฤดูหนาว นาข้าวจะถูกปกคลุมไปด้วยน้ำค้างแข็ง ก่อเกิดเป็นภูเขาเงินสวยงามมากๆ จากหลักฐานทางประวัติศาสตร์พบว่าทุ่งนาขั้นบันไดที่หลงเซินนี้ส่วนใหญ่ถูกสร้างขึ้นในช่วงราชวงศ์หมิง หรือประมาณ 500 ปีที่ผ่านมา สมควรแก่เวลาเดินทางลงจากเขา



เที่ยง  
บ่าย

1๐1 รับประทานอาหารกลางวันสไตล์กว้างซี

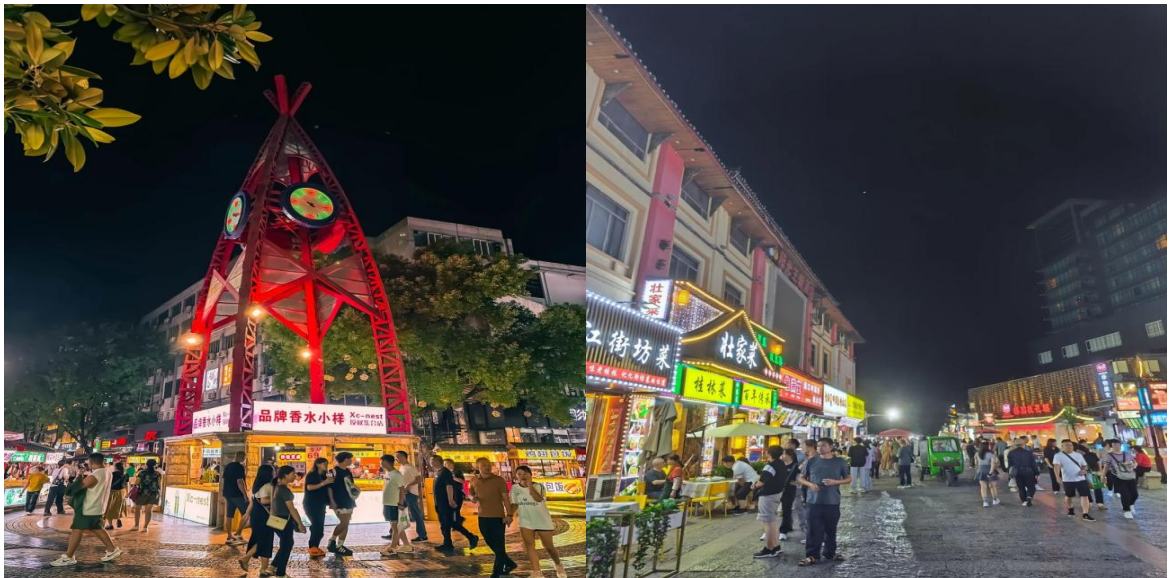
นำท่านเดินทางกลับ เมืองกุ้ยหลิน (ใช้เวลาเดินทางประมาณ 2 ชั่วโมง) ซึ่งได้รับขนานนามว่า เมืองแห่ง เขาเขียว น้ำใส ถ้ำแปลก หินงาม จากนั้นนำท่านเดินทางสู่ ถ้ำขลุ่ยอ้อ ถ้ำสวยกะทัดรัดในกุ้ยหลิน ถ้ำเล็กที่ไม่ธรรมดาตลอดระยะทางเดินที่ลึกเข้าไปภายในถ้ำ 200 เมตร ตื่นใจไปกับหินงอกหินย้อยที่สมบูรณ์สวยงาม โดยเฉพาะห้องที่สำคัญที่สุดคือ “วังบาดาล” ที่เคยใช้เป็นสถานที่จัดเลี้ยงอาหารค่ำให้กับคณะของสมเด็จพระพี่นางฯ คราเสด็จเยือนกุ้ยหลิน



ค่ำ

1๐1 รับประทานอาหารค่ำ เมนู... ปิ้งย่างเกาหลี

หลังอาหารค่ำนำท่านสู่ ถนนคนเดินเจิ้งหยาง หนึ่งในแลนด์มาร์กของกุ้ยหลิน ที่ให้ทั้งประสบการณ์กินเที่ยว ช้อปปิ้ง และสัมผัสกลิ่นอายประวัติศาสตร์แบบครบครัน มีร้านสตรีทฟู้ดและร้านอาหารท้องถิ่นมากมาย เช่น เสี่ยวหลงเปา กุ้ยหลินเซี่ยนเปา และร้านค้าวินเทจอื่น ๆ ให้ท่านช้อปปิ้งของที่ระลึก สินค้าพื้นเมือง เสื้อผ้า ทัศนกรรมต่างๆเพื่อเป็นของฝากที่ระลึกแก่ญาติสนิท มิตรสหาย



📍 พักที่ RAMADA HOTEL GUILIN หรือเทียบเท่าระดับ 5 🌟🌟🌟🌟🌟

วันที่สาม กุ้ยหลิน • หยางซั่ว • เขาหลุยี่ (กระเช้าขึ้น+ลง) • ล่องเรือใหญ่ชมแม่น้ำหลีเจียง • หยางซั่ว • ถนนฝรั่ง • โชว์ IMPRESSION LIU SANJIE

**เช้า**

**101 รับประทานอาหารเช้า ณ ห้องอาหารโรงแรม**

นำท่านเดินทางสู่ เมืองหยางซั่ว (ใช้เวลาเดินทางประมาณ 1 ชั่วโมง) ตั้งอยู่ทางทิศตะวันออกเฉียงใต้ของเมืองกุ้ยหลิน เป็นเมืองท่องเที่ยวที่มีทัศนียภาพ นับว่าเป็นสวรรค์บนดินที่มีชื่อเสียงที่นักท่องเที่ยวต้องมาเยือนเมื่อมาถึงกุ้ยหลิน จากนั้นนำท่านเดินทางสู่ เขาหลุยี่ (ใช้เวลาเดินทางประมาณ 1.30 ชั่วโมง) หรือเขาวาดารในเมืองหยางซั่วของกุ้ยหลิน นำท่าน นั่งกระเช้า ขึ้นสู่ยอดเขาหลุยี่ เมื่อนั่งกระเช้าถึงจุดชมวิวยอดเขาแล้ว ท่านจะได้สัมผัสกับทัศนียภาพแบบ Panorama 360 องศา โอบล้อมด้วยขุนเขาหินปูนน้อยใหญ่ที่ตั้งเรียงรายกว่าพันลูก ท่านสามารถเดินสะพานเชือกข้ามหุบเขา เดินสะพานกระจกสุดหวาดเสียว และถ่ายภาพที่จุดชมวิวยอดเขา ซึ่งผสมผสานระหว่างเทคโนโลยีสมัยใหม่ ขุนเขา และวัฒนธรรมของชนกลุ่มน้อยเข้าด้วยกันอย่างลงตัว ให้นักเดินทางรู้สึกราวกับว่าได้เข้าไปอยู่ในภาพวาดทิวทัศน์ของกุ้ยหลิน



**เที่ยง บ่าย**

**101 รับประทานอาหารกลางวันสไตล์กว้างซี**

นำท่านเดินทางสู่ ท่าเรือเพื่อ ล่องเรือใหญ่ชมความงามของแม่น้ำหลีเจียง (ใช้เวลาล่องเรือประมาณ 90 นาที) จุดดำน้ำที่ไม่ควรพลาด ภาพที่อยู่บนแบงค์ 20 หยวน นั่นก็คือภาพทิวทัศน์ภูเขาและแม่น้ำหลีเจียง สถานที่ท่องเที่ยวชื่อดังที่พลาดไม่ได้เมื่อไปเยือนกุ้ยหลินนั่นเอง แม่น้ำหลีเจียงมีความยาว 426 กิโลเมตร น้ำใสไหลเย็น ทิวทัศน์รอบๆ กิ่งดงามน่าหลงใหล ใครที่มีโอกาสได้ล่องเรือในแม่น้ำหลีเจียง จะรู้สึกเหมือนกำลังพาตัวเองเข้าสู่วังล้อมของหมู่กู่ผา ให้ความรู้สึกที่ผ่อนคลายเงียบสงบ เสมือนหลุดเข้าไปยังดินแดนสวรรค์เลยทีเดียว ความงามเหล่านี้กลายเป็นที่รำลือกันมาช้านาน และนี่ก็เป็นที่มาของคำว่า "เมืองสวรรค์บนพื้นพิภพ"





และนำท่านเดินทางสู่ **เมืองหยางชว่ (ใช้เวลาเดินทางประมาณ 1 ชั่วโมง)** ตั้งอยู่ทางทิศตะวันออกเฉียงใต้ของเมืองกุ้ยหลิน เป็นเมืองท่องเที่ยวที่มีทัศนียภาพ นับว่าเป็นสวรรค์บนดินที่มีชื่อเสียงที่นักท่องเที่ยวต้องมาเยือนเมื่อมาถึงกุ้ยหลิน

จากนั้นให้ท่าน **อิสระช้อปปิ้งถนนฝรั่ง** ที่ขนานข้างด้วยทิวเขา หน้าตาคลายคลึงกับถนนข้าวสาร มีทั้งโรงแรม ผับ บาร์ ร้านอาหาร และยังมีสินค้าแบบจีนวางขายมากมาย

คำ

🎯 **รับประทานอาหารค่ำ เมนู... ปลาอบเปียร์+เผือกคริสตัล+หมูสามชั้นอบเผือก**

นำท่านชม **โชว์ IMPRESSION LIU SANJIE** เป็น 1 ใน 6 โชว์อลังการ ของผู้กำกับ จางอ๋โหมว จัดแสดงอยู่ริมแม่น้ำลี่เจียง โดยใช้ธรรมชาติเป็นฉากทั้งสายน้ำและขุนเขา ซึ่งจะทำให้ท่านได้สัมผัสกับทิวทัศน์ของธรรมชาติที่สวยงาม พร้อมสัมผัสวิถีชีวิตและวัฒนธรรมของผู้คน

**\*\*\*โปรดทราบ!! โชว์นี้แสดงที่โรงละครกลางแจ้งหากมีการปิดการแสดงในวันนั้นๆ หรือปิดการแสดงในช่วงฤดูหนาว ไม่ว่าจะด้วยกรณีใดๆ ทำให้เข้าชมไม่ได้ผู้จัดรับผิดชอบเพียงจัดโชว์พื้นเมืองชุดอื่นทดแทน ให้ท่านนั้นขอสงวนสิทธิ์ในการคืนค่าบริการ\*\*\***



📍 พักที่ **NEW WEST STREET INTERNATIONAL RESORT HOTEL YANGSHUO**

หรือเทียบเท่าระดับ 5 🌟🌟🌟🌟🌟

วันที่สี่

หยางซัว • เมืองลับแล • กุ้ยหลิน • เขางวงช้าง • ถนนคนเดินตงซีเซียง

เช้า

📍 รับประทานอาหารเช้า ณ ห้องอาหารโรงแรม

นำท่านเที่ยวชม **เมืองลับแล** สถานที่ท่องเที่ยวระดับ 4 A ของเมืองจีน เป็นเมืองที่สร้างเพื่อการท่องเที่ยว มีการนำเอาชนเผ่าต่าง ม้ง จ้วง หวา เย้า มาแสดงศิลปวัฒนธรรมให้นักท่องเที่ยวชมในบรรยากาศและบ้านเรือนแบบจีนโบราณ และที่นี่มีจุดเด่นของสายน้ำ ขุนเขารูปร่างต่างๆ ที่อยู่รายล้อมหมู่บ้าน ผสมผสานกันได้อย่างลงตัว ซึ่งส่งผลให้เมืองลับแลที่นี่กลายเป็นเมืองที่น่าท่องเที่ยวอีกแห่งหนึ่ง



เที่ยง  
บ่าย

📍 รับประทานอาหารกลางวันสไตล์กว้างซี

นำท่านเดินทางกลับ **เมืองกุ้ยหลิน (ใช้เวลาเดินทางประมาณ 1.30 ชั่วโมง)** ซึ่งได้รับขนานนามว่า เมืองแห่ง เขาเขียว น้ำใส ถ้ำแปลก หินงาม และนำท่านชม **เขางวงช้าง** สัญลักษณ์เมืองกุ้ยหลินอยู่ริมแม่น้ำหลีเจียงตั้งอยู่ใจกลางเมืองตรงบริเวณจุดบรรจบของแม่น้ำหลีเจียงและแม่น้ำถาวฮัวจะมองเห็นเขางวงช้างเด่นสง่าราวกับมีชีวิตท่ามกลางสายน้ำและขุนเขา



และนำท่านสู่ ถนนคนเดินตงซีเซียง หรือ ตลาดร้อยปี เป็นศูนย์รวมสินค้าและอาหารพื้นเมืองที่แสดงถึงเอกลักษณ์ของชาวกุ้ยหลิน ซึ่งมีการผสมผสานระหว่างอดีตและปัจจุบันได้อย่างลงตัว และเป็นย่านสินค้าราคาถูก ให้ท่านได้เลือกซื้อสินค้า ของฝากที่ระลึกแก่ญาติสนิทมิตรสหาย



ค่ำ

🕒 รับประทานอาหารค่ำ เมนู... สุกี้หม้อไฟ

📍 พักที่ RAMADA HOTEL GUILIN หรือเทียบเท่าระดับ 5 🌟🌟🌟🌟🌟

วันที่ทำ

กุ้ยหลิน • นั่งรถไฟความเร็วสูง • กวางโจว • กรุงเทพฯ (สนามบินสุวรรณภูมิ) (CZ8019:16.55-18.55)

เช้า

🕒 รับประทานอาหารเช้า ณ ห้องอาหารโรงแรม

นำท่านเดินทางสู่ สถานีรถไฟกุ้ยหลิน เพื่อโดยสาร รถไฟความเร็วสูง มุ่งหน้าสู่ กวางโจว (ใช้เวลาเดินทางประมาณ 2.30 ชั่วโมง) (ทั้งนี้อาจจะมีการเปลี่ยนแปลงขบวนรถไฟ)

หมายเหตุ : เพื่อความรวดเร็วในการขึ้น - ลงรถไฟ กระเป๋าเดินทาง และสัมภาระของแต่ละท่านจำเป็นต้องลากด้วยตนเอง จึงควรเลือกใช้กระเป๋าเดินทางแบบคันชักล้อลากที่มีขนาดไม่ใหญ่จนเกินไป



เดินทางถึง เมืองกวางโจว จากนั้นนำท่านสู่ ภัตตาคาร  
 เที่ยง รับประทานอาหารกลางวัน **เมนู...อาหารกวางตุ้ง + ต้มยำ**  
 สมควรแก่เวลา กรุณาตรวจเช็คสัมภาระให้เรียบร้อย เพื่อเตรียมตัวเดินทางสู่สนามบินเพื่อกลับกรุงเทพฯ  
 16.55 น. เหนิฟ้าสู่ กรุงเทพฯ โดยสายการบิน CHINA SOUTHERN AIRLINES เที่ยวบินที่ CZ8019 →  
**(บริการอาหารและเครื่องดื่มบนเครื่อง)**  
**\*\*การบริการอาหารและเครื่องดื่มบนเครื่องบิน เป็นบริการของสายการบิน ทั้งนี้อาจจะมีการเปลี่ยนแปลงได้ ขึ้นอยู่กับนโยบายของสายการบิน โดยไม่ต้องแจ้งให้ทราบล่วงหน้า\*\***  
 18.55 น. ถึง สนามบินสุวรรณภูมิ กรุงเทพฯ โดยสวัสดิภาพ พร้อมความประทับใจ..... 😊😊😊😊

\*\*\*\*\*ขอบคุณทุกท่านที่ใช้บริการ\*\*\*\*\*

😊😊😊😊 ชื่อสัตย์ จริ่งใจ ห่วงใย เน้นบริการ คื่องานของเรา 😊😊😊😊

**\*\*หมายเหตุ: โปรแกรมและราคาสามารถเปลี่ยนแปลงได้ตามความเหมาะสมโดยไม่ต้องแจ้งให้ทราบล่วงหน้าทางบริษัทฯ จะถือผลประโยชน์ของลูกค้าเป็นสำคัญ\*\***

**\*\*\*ในกรณีที่คุณจำเป็นต้องออกตัวโดยสารภายในประเทศ (เครื่องบิน , รถทัวร์ , รถไฟ) กรุณาติดต่อเจ้าหน้าที่ของบริษัทฯ เพื่อเช็ค ว่ากรุ๊ปมีการคอนเฟิร์มเดินทางก่อนทุกครั้ง เนื่องจากสายการบินอาจมีการปรับเปลี่ยนไฟล์ทบิน หรือเวลาบิน โดยไม่ได้แจ้งให้ทราบล่วงหน้า ทางบริษัทฯ จะไม่รับผิดชอบใด ๆ ในกรณี ถ้าท่านออกตัวภายในโดยไม่แจ้งให้ทราบและหากไฟล์ทบินมีการปรับเปลี่ยนเวลาบิน เพราะถือว่าท่านยอมรับในเงื่อนไขดังกล่าว\*\*\***

**เช็คด่วน!! PASSPORT แบบไหนเข้าข่ายชำรุด**

1. ตัวเล่ม บิดงอผิดปกติ ไม่เรียบเหมือนเดิม
2. มี รอยรูด ฉีก เจาะ ที่ไม่ใช่ของเจ้าหน้าที่
3. ข้อมูลส่วนตัว เลื่อน หรืออ่านไม่ออก
4. มีคราบหมึก รอยเปื้อน รอยขีดเขียน
5. ถูกคัดแปลง แก้ไข หรือลบข้อมูล
6. เล่มโดน น้ำ ความชื้น จนบวม หรือมีคราบเสียหาย
7. แผ่นเคลือบหน้ารูปหรือหน้าสำคัญ พองหรือหลุด
8. หน้าปกหรือหน้ากระดาษ ขาด หลุด ชำรุด หรือฉีกขาด
9. มีสติ๊กเกอร์หรือสิ่งแปลกปลอม ติดในหน้าที่ไม่เกี่ยวข้อง

**หมายเหตุ: หากพาสปอร์ตมีความเสียหายทางกายภาพจะถือว่า "ชำรุด" และต้องทำเล่มใหม่ก่อนเดินทาง**

## ตัวอย่าง ประเภทห้องพัก

### 1. SINGLE ( SGL )



### 2. TWIN ( TWN )



### 3. DOUBLE ( DBL )



### 4. TRIPLE ( TRP )



#### ชี้แจงประเภทห้องพักโรงแรม ณ วันเข้าพัก

- 1.กรณีห้องพักแบบ TWIN BED (เตียงเล็ก 2 เตียง) ซึ่งทางโรงแรมไม่มีหรือเต็ม ทางบริษัทฯจะขอปรับเป็นห้อง DOUBLE BED แทน
- 2.กรณีห้องพักแบบ DOUBLE BED (1 เตียงใหญ่) ซึ่งโรงแรมไม่มีหรือเต็ม ทางบริษัทฯจะขอปรับเป็นห้อง TWIN BED แทน
- 3.กรณีห้องพักแบบ SINGLE BED (1 เตียงใหญ่) ซึ่งโรงแรมไม่มีหรือเต็ม ทางบริษัทฯขอปรับเป็นห้อง TWIN BED แทน
- 4.กรณีห้องพักแบบ TRIPLE BED ประเภทห้องพักจะเป็น ห้องคู่ หรือ ห้องเตียงใหญ่ + 1 เสริมเตียงหรือเตียงพับ \*ไม่ใช่ห้องพักแบบ 3 เตียง\*

----- โดยมีต้องแจ้งให้ทราบล่วงหน้า -----

กรณีมาเป็นครอบครัวใหญ่มีการขอห้องพักคนละประเภท ห้องในวันที่เข้าพักอาจจะไม่ได้อยู่ใกล้กัน หรืออาจจะไม่ได้อยู่ในชั้นเดียวกัน เนื่องด้วยแต่ละโรงแรมมีการจัดห้องพักที่แตกต่างกันไป \*โดยมีต้องแจ้งให้ทราบล่วงหน้า\*  
ในช่วงฤดูหนาวหรืออากาศเย็นบางโรงแรมจะปรับโหมดเครื่องปรับอากาศเป็นโหมดทำความร้อนในห้องพักแทน

\*\*\* หากสายการบินมีการปรับราคาภาชนะน้ำมันขึ้น ทางบริษัทฯ ขอสงวนสิทธิ์เก็บค่าภาชนะน้ำมันเพิ่มตามความเป็นจริง ก่อนการเดินทาง **\*\*ราคาทัวร์นี้ใช้ภาชนะน้ำมัน ณ วันที่ 30 มิ.ย.69\*\***

## อัตราค่าบริการ (ราคาต่อท่าน) คณะจอยทัวร์ขั้นต่ำ 9 ท่านออกเดินทางพร้อมหัวหน้าทัวร์

วันเดินทาง	ราคาทัวร์ผู้ใหญ่ พักห้องละ 2-3 ท่าน (9 ท่านออกเดินทาง)	พักเดี่ยว จ่ายเพิ่ม	ราคาทัวร์ ไม่รวมตัว
19 - 23 สิงหาคม 2569	27,999 บาท/ท่าน	4,500 บาท/ท่าน	20,999 บาท/ท่าน
9 - 13 กันยายน 2569	27,999 บาท/ท่าน	4,500 บาท/ท่าน	20,999 บาท/ท่าน
23 - 27 กันยายน 2569	27,999 บาท/ท่าน	4,500 บาท/ท่าน	20,999 บาท/ท่าน
20 - 24 ตุลาคม 2569	31,999 บาท/ท่าน	4,500 บาท/ท่าน	22,999 บาท/ท่าน

### อัตราค่าบริการนี้รวม



✓ ค่าตั๋วเครื่องบินชั้นทัศนางร ไป-กลับ พร้อมกรุ๊ป ตามที่ระบุไว้ในรายการเท่านั้น **ตั๋วเครื่องบินที่ใช้เป็นแบบกรุ๊ปไม่สามารถเลือกที่นั่งล่วงหน้าได้ (ท่านจะได้รับที่นั่งแบบสุ่มเท่านั้น)**



✓ ค่าภาษีสนามบินทุกแห่ง



✓ ค่าโรงแรมระดับมาตรฐาน (พักห้องละ 2-3 ท่าน) กรณีห้อง TWIN BED (เตียงเดี่ยว 2 เตียง) ซึ่งโรงแรมไม่มีหรือเต็ม ทางบริษัทขอปรับเป็นห้อง DOUBLE BED แทนโดยไม่ต้องแจ้งให้ทราบล่วงหน้า หรือ หากต้องการห้องพักแบบ DOUBLE BED ซึ่งโรงแรมไม่มีหรือเต็ม ทางบริษัทขอปรับเป็นห้อง TWIN BED แทนโดยไม่ต้องแจ้งให้ทราบล่วงหน้า เช่นกัน กรณีพักแบบ TRIPLE ROOM 3 ท่าน 1 ห้อง ท่านที่ 3 อาจเป็นเสริมเตียง หรือ SOFA BED หรือ เสริมฟูกที่นอน ทั้งนี้ขึ้นอยู่กับรูปแบบการจัดห้องพักของโรงแรมนั้นๆ



✓ ค่าอาหาร ตามที่ระบุไว้ในรายการ



✓ ค่ายานพาหนะ และค่าธรรมเนียมเข้าชมสถานที่ต่างๆ ตามที่ระบุไว้ในรายการ



✓ น้ำหนักสัมภาระ ท่านละไม่เกิน 23 กิโลกรัม จำนวนท่านละ 1 ใบ สัมภาระติดตัวขึ้นเครื่องได้ 1 ชิ้น ต่อท่าน น้ำหนักต้องไม่เกิน 8 กิโลกรัม, ค่าประกันวินาศภัยเครื่องบินตามเงื่อนไขของแต่ละสายการบินที่มีการเรียกเก็บ

## ค่าประกันอุบัติเหตุในการเดินทางต่างประเทศ



### ตารางผลประโยชน์ Benefits Schedule

### แผนการประกันภัยอุบัติเหตุเดินทางสำหรับธุรกิจนำเที่ยว

ข้อตกลงคุ้มครอง	จำนวนเงินประกัน (บาท)
เสียชีวิต สูญเสียอวัยวะ สายตา หรือทุพพลภาพถาวรสิ้นเชิงเนื่องจากอุบัติเหตุ	1,000,000
การรักษาพยาบาลต่ออุบัติเหตุแต่ละครั้ง ต่อคน ต่อระยะเวลาเดินทาง ไม่เกินวงเงิน	500,000

#### เงื่อนไข

1. ความคุ้มครองและผลประโยชน์จำกัดความรับผิดชอบต่อการสูญเสียจากอุบัติเหตุแต่ละครั้ง สำหรับค่าชดเชยต่างๆ ตามกรมธรรม์สูงสุดไม่เกิน 1,000,000 บาทต่ออุบัติเหตุแต่ละครั้งภายใต้กรมธรรม์มาตรฐาน สำหรับธุรกิจนำเที่ยว ผู้ถือกรมธรรม์ต้องแจ้งรายละเอียด การเดินทาง จำนวนรายชื่อ และโปรแกรมการเดินทาง ของนักท่องเที่ยว ให้บริษัทฯ ทราบก่อนกำหนดการเดินทางทุกครั้ง
2. ระยะเวลาคุ้มครอง : 1 เกี่ยวการเดินทาง (trip)
3. ไม่จำกัดอายุผู้เอาประกันภัย
4. กรมธรรม์ประกันภัยนี้ ไม่คุ้มครองผู้ที่เดินทางไป หรือการเดินทางผ่าน หรือ การเดินทางภายในประเทศต่อไปนี้ อัฟกานิสถาน เบลารุส โครเมีย (รวมถึงเซวัสโตปอล) คิวบา อิหร่าน เนปาล (เฉพาะพื้นที่ใดๆ ที่มีความสูงตั้งแต่ 1,500 เมตร จากระดับน้ำทะเลขึ้นไป) เกาหลีเหนือ รัสเซีย ซีเรีย เวเนซุเอลา พม่า และยูเครน เฉพาะภูมิภาคโคโคตลัค ลูฮันสก์ เดอร์ซอน และซาปอริฌเนีย - ประเทศต่างๆ ที่ได้รับการคว่ำบาตรจากสหประชาชาติ หรือได้รับ การคว่ำบาตรทางการค้าทางเศรษฐกิจ กฎหมายหรือข้อบังคับของสหภาพยุโรป สหราชอาณาจักร หรือ สหรัฐอเมริกา

### อัตราค่าบริการนี้ไม่รวม

- ❌ ค่าทำหนังสือเดินทางทุกประเภท
- ❌ ชาวต่างชาติที่พำนักในประเทศไทย การเดินทางเข้า-ออกประเทศไทย ต้องไปทำเอกสารเข้า-ออกเอง โดยที่ทางบริษัทฯ ไม่ได้ดำเนินการให้ทุกกรณี
- ❌ ค่าธรรมเนียมยื่นวีซ่าท่องเที่ยวเข้าประเทศจีน ผู้ถือหนังสือเดินทางไทย (หมายเหตุ : ตั้งแต่วันที่ 1 มีนาคม 2567 จีนยกเลิกการขอวีซ่า สำหรับหนังสือเดินทางไทย ท่านสามารถเข้าจีนโดยไม่ต้องขอวีซ่า) ยกเว้นกรณี การพำนักถาวร การทำงาน การศึกษา กิจกรรมด้านสื่อ หรือกิจกรรมอื่น ๆ ที่จำเป็นต้องได้รับการอนุญาตล่วงหน้าจากหน่วยงานที่รับผิดชอบของอีกฝ่ายหนึ่ง
- ❌ ค่าวีซ่าจีนสำหรับชาวต่างชาติที่ต้องยื่นวีซ่าเข้าประเทศจีน กรุณาเช็กับทางเจ้าหน้าที่บริษัททัวร์
- ❌ ค่าดำเนินการคัดกรองตรวจหาเชื้อ RT-PCR หรือ ATK ในกรณีประเทศจีนต้องให้ตรวจ
- ❌ ค่าใช้จ่ายอื่นๆ ที่นอกเหนือจากรายการระบุ เช่น ค่าใช้จ่ายส่วนตัวอื่นๆ ฯลฯ
- ❌ ค่าภาษีมูลค่าเพิ่ม VAT 7 % และหักภาษี ณ ที่จ่าย 3 % ในกรณีที่ลูกค้าต้องการใบเสร็จรับเงินที่ถูกต้อง จะต้องบวกค่าภาษีมูลค่าเพิ่ม และหัก ณ ที่จ่าย จากยอดขายจริงทั้งหมดเท่านั้น และโปรดแจ้งทางบริษัทฯ จะออกให้ภายหลัง ขอสงวนสิทธิ์ออกใบเสร็จที่ถูกต้องให้กับบริษัททัวร์เท่านั้น
- ❌ ค่าธรรมเนียมน้ำมันและภาษีสนามบิน ทางบริษัทฯ ขอสงวนสิทธิ์เก็บค่าภาษีน้ำมันเพิ่มตามความเป็นจริงก่อนการเดินทาง

กรุณาเตรียมค่าทิปหัวหน้าทัวร์ โทด์ และคนขับรถ รวม 1,500 บาท

เด็กชำระทิปเท่ากับผู้ใหญ่



### สำคัญมาก!!

หนังสือเดินทาง (Passport) ต้องมีอายุ 6 เดือนขึ้นไป และเหลือหน้าว่าง 2 หน้าขึ้นไป ต้องนำมาในวันเดินทาง

**\*\*ทางบริษัท ไม่สามารถรับผิดชอบ ในกรณีที่ลืมนำมา หรือนำหนังสือเดินทางมาผิดเล่ม**

### กฎข้อบังคับ Power Bank ที่จะนำขึ้นเครื่อง

Power Bank ที่จะนำขึ้นเครื่องที่สนามบินเมืองจีน ต้องมีเครื่องหมาย CCC (China Compulsory Certificate (CCC) หรือเครื่องหมาย 3C เป็นเครื่องหมาย รับรองความปลอดภัยภาคบังคับของจีน ถึงจะนำขึ้นเครื่องได้ ถ้าไม่มีเครื่องหมายนี้ที่ด้านหลังของ Power Bank ไม่สามารถนำขึ้นเครื่องได้



## ข้อควรทราบก่อนการเดินทาง



คณะจอยทัวร์ขั้นต่ำ 9 ท่าน ออกเดินทาง มีหัวหน้าทัวร์ไทยเดินทางไป-กลับ พร้อมกับคณะขนาดของกรุ๊ปไซส์ จำนวนผู้เดินทางอาจมีการปรับเพิ่มขึ้นได้โดยไม่ต้องแจ้งให้ทราบล่วงหน้า



บริษัทฯ มีสิทธิ์ที่จะเปลี่ยนแปลงรายละเอียดบางประการในทัวร์นี้ เมื่อเกิดเหตุสุดวิสัยจนไม่อาจแก้ไขได้



รายการท่องเที่ยวสามารถเปลี่ยนแปลงได้ตามความเหมาะสม โดยคำนึงถึงผลประโยชน์ของผู้เดินทางเป็นสำคัญ



รายการท่องเที่ยว และอาหาร สามารถสลับรายการในแต่ละวัน เพื่อให้โปรแกรมการท่องเที่ยวเป็นไปอย่างราบรื่น และเหมาะสมโดยคำนึงถึงผลประโยชน์ของผู้เดินทางเป็นสำคัญ



บริษัทฯ ไม่รับผิดชอบค่าเสียหายในเหตุการณ์ที่เกิดจากสายการบิน ภัยธรรมชาติ อุบัติเหตุ และอื่นๆ ที่อยู่นอกเหนือการควบคุมของทางบริษัทฯ หรือค่าใช้จ่ายเพิ่มเติมที่เกิดขึ้นทางตรงหรือทางอ้อม เช่น การเจ็บป่วย, การถูกทำร้าย, การสูญหาย, ความล่าช้า หรือจากอุบัติเหตุต่างๆ



ทางบริษัทฯ จะไม่รับผิดชอบใดๆทั้งสิ้นหากเกิดกรณีความล่าช้าจากสายการบิน, การประท้วง, การนัดหยุดงาน, การก่อกองจลาจล หรือกรณีที่ท่านถูกปฏิเสธการเข้าหรือออกเมืองจากเจ้าหน้าที่ตรวจคนเข้าเมืองหรือเจ้าหน้าที่กรมแรงงานทั้งจากไทย และต่างประเทศซึ่งอยู่นอกเหนือความรับผิดชอบของบริษัทฯ



หากไม่สามารถไปเที่ยวในสถานที่ที่ระบุในโปรแกรมได้อันเนื่องมาจากธรรมชาติ ความล่าช้า และความผิดพลาดจากทางสายการบิน จะไม่มีการคืนเงินใดๆ ทั้งสิ้น แต่ทั้งนี้ทางบริษัทฯ จะจัดหารายการเที่ยวสถานที่อื่นๆ มาให้โดยของสงวนสิทธิ์การจัดหาโดยไม่ต้องแจ้งให้ทราบล่วงหน้า



ราคานี้คิดตามราคาตั๋วเครื่องบินในปัจจุบัน หากราคาตั๋วเครื่องบินปรับสูงขึ้น บริษัทฯ สงวนสิทธิ์ที่จะปรับราคาตั๋วเครื่องบินตามสถานการณ์ดังกล่าว



ทางบริษัทฯ จะไม่รับผิดชอบใดๆ ทั้งสิ้น หากท่านใช้บริการของทางบริษัทฯ ไม่ครบ อาทิ ไม่เที่ยวบางรายการไม่ทานอาหารบางมื้อเพราะค่าใช้จ่ายทุกอย่าง ทางบริษัทฯ ได้ชำระค่าใช้จ่ายให้ตัวแทนต่างประเทศแบบเหมาขนาดก่อนออกเดินทางแล้ว



กรณีที่กองตรวจคนเข้าเมืองทั้งที่กรุงเทพฯ และในต่างประเทศปฏิเสธไม่ให้เดินทางออก หรือเข้าประเทศที่ระบุในรายการเดินทางบริษัทฯ ของสงวนสิทธิ์ที่จะไม่คืนค่าบริการไม่ว่ากรณีใดๆ ทั้งสิ้น



ทางบริษัทฯ จะไม่รับผิดชอบใดๆ ทั้งสิ้น หากเกิดสิ่งของสูญหายจากการโจรกรรม และ/หรือ เกิดอุบัติเหตุที่เกิดจากความประมาทของตัวนักท่องเที่ยวเอง



ในกรณีที่ลูกค้าต้องออกตัวโดยสารถภายในประเทศ กรุณาติดต่อเจ้าหน้าที่ของบริษัทฯ ก่อนทุกครั้ง มิฉะนั้นทางบริษัทฯ จะไม่รับผิดชอบค่าใช้จ่ายใดๆ ทั้งสิ้น



เมื่อท่านตกลงชำระเงินไม่ว่าทั้งหมดหรือบางส่วนกับทางบริษัทฯ ทางบริษัทฯ จะถือว่าท่านได้ยอมรับในเงื่อนไขข้อตกลงต่างๆ ที่ได้ระบุไว้แล้วทั้งหมด



นั่งที่ Long Leg โดยปกติอยู่บริเวณทางออกประตูฉุกเฉิน และผู้ที่จะนั่งต้องมีคุณสมบัติตรงตามที่สายการบินกำหนด เช่น ต้องเป็นผู้ที่มีร่างกายแข็งแรง และช่วยเหลือผู้อื่นได้อย่างรวดเร็วในกรณีที่เครื่องบินมีปัญหา เช่น สามารถเปิดประตูฉุกเฉินได้ (น้ำหนักประมาณ 20 กิโลกรัม) ไม่ใช่ผู้ที่มีปัญหาทางด้านสุขภาพและร่างกาย และอำนาจในการให้ที่นั่ง Long Leg ขึ้นอยู่กับทางเจ้าหน้าที่เช็คอินสายการบินตอนเวลาที่เช็คอินเท่านั้น

# เงื่อนไขการจอง และชำระเงิน

**CASE  
01**

## ในการจองครั้งแรก

ชำระมัดจำท่านละ

15,000 บาท หรือทั้งหมด

(ภายใน 2 วัน หลังจากทำการจอง)

พร้อมส่งสำเนาหนังสือเดินทางแบบสี เท่านั้น !!

ให้กับเจ้าหน้าที่ฝ่ายขายก่อนการเดินทาง 20 วัน

**กรุณา ถ่ายหน้าหนังสือเดินทาง  
ให้ตรง ชัดเจน ตามตัวอย่าง**

มีผลกับการใช้กรอกใบตม.เข้าประเทศจีนแบบออนไลน์



(เงินมัดจำถือเป็นการยืนยันการจองกับบริษัทฯ และขอสงวนสิทธิ์ยกเลิกการจองของท่านหากท่าน  
ไม่ชำระเงินตามกำหนด โดยไม่แจ้งให้ทราบล่วงหน้า)

**CASE  
02**

## กรณีลูกค้าทำการจองน้อยกว่าวันเดินทาง 30 วัน

ทางบริษัทฯ ขอสงวนสิทธิ์ในการเก็บค่าทัวร์เต็มจำนวนทันที  
ในวันที่จองเท่านั้น

**CASE  
03**

## ชำระส่วนที่เหลือ ก่อนเดินทาง 30 วัน

(นับรวมวันเสาร์ อาทิตย์ และวันหยุดราชการ)

หากท่านไม่ชำระตามวันดังกล่าวทางบริษัทถือว่าท่านยกเลิกการเดินทาง  
โดยไม่มีเงื่อนไข และขอสงวนสิทธิ์ในการคืนเงินตามเงื่อนไขการยกเลิก

**CASE  
04**

## กรณีที่ท่านชำระค่าทัวร์ทั้งหมดหรือบางส่วน

ทางบริษัทฯ ถือว่าท่านได้ยอมรับเงื่อนไขและข้อตกลงต่างๆ  
ที่ได้ระบุไว้ทั้งหมดนี้แล้ว



## แจ้งเพื่อทราบ

▶ กรณีลูกค้าจองทัวร์และชำระมัดจำแล้ว ◀

ถือว่าท่านได้ยอมรับในข้อความ และเงื่อนไขที่บริษัทแจ้งข้างต้น

## เงื่อนไขการยกเลิก

กรณีการขอยกเลิกการเดินทาง หรือเลื่อนการเดินทาง จะต้องอีเมลล์ เพื่อเป็นการแจ้งยกเลิกกับทางบริษัทอย่างเป็นทางการเป็นลายลักษณ์อักษร  
( การยกเลิกการจอง กรุณาโทรติดต่อเจ้าหน้าที่ฝ่ายขายเท่านั้น )

กรณีต้องการขอรับเงินค่าบริการคืน จะต้องอีเมลล์ เพื่อทำเรื่องขอรับเงินค่าบริการคืน โดยแนบหนังสือมอบอำนาจพร้อมหลักฐานประกอบการมอบอำนาจ และหน้าสมุดบัญชีธนาคาร (ต้องเป็นชื่อบัญชีเดียวกันที่ชำระค่าบริการ) ที่ต้องการให้นำเงินเข้าให้ครบถ้วน โดยมีเงื่อนไขการคืนเงินค่าบริการ ตาม"ประกาศคณะกรรมการธุรกิจนำเที่ยวและมัคคุเทศก์ เรื่อง หลักเกณฑ์เกี่ยวกับการกำหนดอัตราการจ่ายเงินค่าบริการคืนให้แก่นักท่องเที่ยว พ.ศ. 2563" ดังนี้

วันที่ยกเลิกการเดินทาง	เก็บเงินยกเลิกการเดินทาง
ไม่น้อยกว่า <b>30</b> วันก่อนการเดินทาง (ไม่นับวันเดินทาง)	คืนเงินค่าทัวร์เต็มจำนวน ยกเว้น ค่าใช้จ่ายที่เกิดขึ้นจริง เพื่อการเตรียมการนำเที่ยว ทั้งหมด เช่น ค่ามัดจำ ตั๋วเครื่องบิน ค่าบริการแลนด์ ต่างประเทศ เป็นต้น
ไม่น้อยกว่า <b>15 - 29</b> วันก่อนการเดินทาง (ไม่นับวันเดินทาง)	คืนเงิน <b>50%</b> ของค่าทัวร์ทั้งหมด ยกเว้น ค่าใช้จ่ายที่เกิดขึ้นจริง เพื่อการเตรียมการนำเที่ยว ทั้งหมด เช่น ค่ามัดจำ ตั๋วเครื่องบิน ค่าบริการแลนด์ ต่างประเทศ เป็นต้น
ไม่น้อยกว่า <b>15</b> วันก่อนการเดินทาง (ไม่นับวันเดินทาง)	ทางบริษัทฯ ขอสงวนสิทธิ์ <b>ไม่คืนเงินค่าทัวร์ทั้งหมด</b> การจ่ายเงินคืนแก่นักท่องเที่ยวตามข้อกำหนดด้านบนซึ่งมีการ หักเงินในบางส่วนนั้น เนื่องจากทางบริษัทมีค่าใช้จ่ายที่จ่ายจริง เพื่อการเตรียมการนำเที่ยวไปแล้ว เช่น การมัดจำที่นั่ง ตั๋วเครื่องบิน การจองที่พัก และ ค่าใช้จ่ายที่จำเป็นอื่นๆ เป็นต้น
<b>การยกเลิกเดินทางกับกรุ๊ป</b> ที่ออกเดินทางช่วง เทศกาลวันหยุด เช่น ปีใหม่, สงกรานต์ เป็นต้น	บางสายการบินมีการกำหนดมัดจำที่นั่งกับสายการบิน และค่ามัดจำที่พักรวมถึงเที่ยวบินพิเศษ เช่น CHARTER FLIGHT <b>จะไม่มีคืนเงินมัดจำ หรือ</b> <b>ค่าทัวร์ทั้งหมดที่ชำระแล้ว</b> ไม่ว่ายกเลิกด้วยกรณีใดๆ
หากท่าน <b>งดการใช้บริการ</b> รายการใดรายการหนึ่ง หรือ ไม่เดินทางพร้อมคณะ	ทางบริษัทฯ <b>จะถือว่าท่านสละสิทธิ์ ไม่อาจเรียกร้อง</b> <b>ค่าบริการ และเงินมัดจำคืน</b> ไม่ว่ากรณีใดๆ ทั้งสิ้น
<b>กรณีที่กองตรวจคนเข้าเมือง</b> ในกรุงเทพฯ และต่างประเทศ <b>ปฏิเสธการเดินทาง</b> ออกหรือเข้าประเทศที่ระบุ	บริษัทฯ ขอสงวนสิทธิ์ <b>ที่จะไม่คืนค่าทัวร์ ไม่ว่ากรณีใดๆ</b> *สำคัญ บริษัททำธุรกิจเพื่อการท่องเที่ยวเท่านั้น ไม่สนับสนุนการเดินทาง เข้าประเทศโดยผิดกฎหมาย ลูกค้าต้องผ่านการตรวจคนเข้าเมือง ด้วยตัวเอง โดยมัคคุเทศก์ไม่สามารถช่วยเหลือใดๆ ได้ทั้งสิ้น

\*\* ก่อนทำการจองทัวร์ทุกครั้ง กรุณาอ่านโปรแกรมอย่างละเอียดทุกหน้า และทุกบรรทัด  
เนื่องจากทางบริษัทฯ จะอิงตามรายละเอียดของโปรแกรมที่ขายเป็นหลัก \*\*



### แจ้งเพื่อทราบ

กรณีลูกค้าจองทัวร์และชำระมัดจำแล้ว ถือว่าท่านโดยอมรับในข้อความ และเงื่อนไขที่บริษัทแจ้งข้างต้น