



6 วัน 5 คืน
คุณหมิง ตงชวน

ภูเขาหิมะเจี๋ยจื่อ ลีसानแห่งฤดูใบไม้เปลี่ยนสี



เดินทาง

27 ต.ค. - 01 พ.ย. 69	18,900	10 - 15 พ.ย. 69	18,900
29 ต.ค. - 03 พ.ย. 69	19,900	14 - 19 พ.ย. 69	18,900
31 ต.ค. - 05 พ.ย. 69	18,900	17 - 22 พ.ย. 69	18,900
03 - 08 พ.ย. 69	18,900	19 - 24 พ.ย. 69	18,900
06 - 11 พ.ย. 69	18,900	21 - 26 พ.ย. 69	18,900
		24 - 29 พ.ย. 69	18,900

ไฮไลท์

สัมผัสสมมติเล่นหิมะโดยไม่เปลี่ยนสีแห่งคุณหมิง
ชมความงดงามของภูเขาหิมะเจี๋ยจื่อ • เก็บสตรอว์เบอร์รีสดจากสวน
ถ่ายรูปกับนกนางพญาบนเนินหิมะต้อนรับทะเลสาบเทียนจื่อ
เข็กอิน HAIHONG WETLAND PARK จุดชมใบไม้เปลี่ยนสีสุดโรแมนติก



ราคาเริ่มต้น
18,900

2UKMG-FD004

AirAsia

ไม่ลงร้านช้อปปิ้ง

โรงแรมระดับ 4 ดาว

เมนูพิเศษ
อาหารกลางวัน, สุกี้เห็ด
ขนมจีนข้ามสะพาน

คุณหมิง ตงชวน ภูเขาหิมะเจี๋ยวจื่อ สีสันแห่งฤดูใบไม้เปลี่ยนสี 6 วัน 5 คืน โดยสายการบินแอร์เอเชีย (FD) *ทัวร์ไม่ลงร้าน*

6 วัน 5 คืน
โดยสายการบินแอร์เอเชีย (FD)



DMK	✈	KMG	✈	DMK
เที่ยวบิน	เวลาออก	เวลาถึง	เที่ยวบิน	เวลาออก
FD582	08.00	12.25	FD583	12.30
			เวลาถึง	13.50

โปรแกรมการเดินทาง	เช้า	เที่ยง	ค่ำ	โรงแรมที่พัก
1 กรุงเทพฯ (สนามบินดอนเมือง) – คุณหมิง (ท่าอากาศยานนานาชาติคุนหมิงฉางสุ่ย) (FD582 : 08:00 - 12:25) – ตำนกทองจินเตี้ยน-สวนน้ำตกคุนหมิง	✈	🕒	🕒	METROPOLO JINJIANG HOTEL หรือเทียบเท่า 4 ดาว ** มาตรฐานประเทศจีน **
2 ถนนเก่าคุนหมิง+ตึกแก้ว-เมืองตงชวน-สวนสตอเบอร์รี่-แผ่นดินสีแดงตงชวน-เมืองถ่านเตี้ยน	🕒	🕒	🕒	JIAO ZI SHAN HOTEL หรือเทียบเท่า 4 ดาว ** มาตรฐานประเทศจีน **
3 ภูเขาหิมะเจี๋ยวจื่อ (รวมรถอุทยาน+กระเช้า)-คุนหมิง-อิสระช้อปปิ้งถนนคนเดินหนานผิงเจี๋ย+POP MART	🕒	🕒	✕	METROPOLO JINJIANG HOTEL หรือเทียบเท่า 4 ดาว ** มาตรฐานประเทศจีน **
4 เมืองโบราณกวนตู-PARK 1903 -อิสระช้อปปิ้ง OUTLETS-ชมดอกไม้ตามฤดูกาลสวนลาวหุยเหอ+ชมพระอาทิตย์ตกดิน	🕒	🕒	✕	METROPOLO JINJIANG HOTEL หรือเทียบเท่า 4 ดาว ** มาตรฐานประเทศจีน **
5 วัดหยวนถง-สวนชู่หู-ชมถนนางนวลริมทะเลสาบเตี้ยนจื่อ-ชมใบไม้เปลี่ยนสี Haihong Wetland Park	🕒	🕒	✕	METROPOLO JINJIANG HOTEL หรือเทียบเท่า 4 ดาว ** มาตรฐานประเทศจีน **
6 คุนหมิง (ท่าอากาศยานนานาชาติคุนหมิงฉางสุ่ย) - กรุงเทพฯ (สนามบินดอนเมือง) (FD583 :12.30 – 13.50)	🕒	✈		

กำหนดวันเดินทาง	ผู้ใหญ่/เด็ก พัก 2-3 ท่าน ท่านละ	พักเดี่ยวเพิ่ม ราคาท่านละ
27 ตุลาคม – 01 พฤศจิกายน 69	18,900.-	4,200.-
29 ตุลาคม – 03 พฤศจิกายน 69	19,900.-	4,200.-
31 ตุลาคม – 05 พฤศจิกายน 69	18,900.-	4,200.-
03 - 08 พฤศจิกายน 69	18,900.-	4,200.-
06 - 11 พฤศจิกายน 69	18,900.-	4,200.-
10 - 15 พฤศจิกายน 69	18,900.-	4,200.-
14 - 19 พฤศจิกายน 69	18,900.-	4,200.-
17 - 22 พฤศจิกายน 69	18,900.-	4,200.-
19 - 24 พฤศจิกายน 69	18,900.-	4,200.-
21 - 26 พฤศจิกายน 69	18,900.-	4,200.-
24 - 29 พฤศจิกายน 69	18,900.-	4,200.-
<p>ราคาทัวร์ข้างต้นยังไม่รวมค่าทิปมัคคุเทศก์ท้องถิ่นและคนขับรถ 2,000 บาท/ท่าน/ทริป หัวหน้าทัวร์ที่ดูแลคณะจากเมืองไทยตามความพึงพอใจในการบริการ ** ราคานี้เป็นราคาพิเศษ ไม่มีราคาเด็กและไม่รับจองแลนด์ **</p>		

วันแรก กรุงเทพฯ (สนามบินดอนเมือง) – Kunming (ท่าอากาศยานนานาชาติคุนหมิงฉางชู่ย)
(FD582 : 08:00 - 12:25) – ตำนักรถของจินเตียน-สวนน้ำตกคุนหมิง

05.00 น. พร้อมกันที่ **ท่าอากาศยานดอนเมือง** อาคารผู้โดยสารระหว่างประเทศเคาน์เตอร์ **สายการบินแอร์เอเชีย (FD)** โดยมีเจ้าหน้าที่คอยให้การต้อนรับและอำนวยความสะดวกตรวจเช็คสัมภาระและเอกสารการเดินทางให้กับทุกท่าน

08.00 น. ออกเดินทางสู่ **คุนหมิง** ประเทศจีน โดยเที่ยวบินที่ **FD582**

* น้ำหนักกระเป๋า 20 กิโลกรัม/ท่าน

* ไม่มีอาหารบริการบนเครื่อง (ท่านสามารถเลือกซื้อได้ที่พนักงานบริการบนเครื่องบิน)

12.25 น. เดินทางถึง **ท่าอากาศยานนานาชาติคุนหมิงฉางชู่ย** เมืองเอกและเป็นเมืองที่ใหญ่ที่สุดในมณฑลยูนนานมีประชากร 33 ล้านคน โดยเป็นชนกลุ่มน้อยถึง 24 เผ่าครอบคลุมพื้นที่ถึง 15,561 ตารางกิโลเมตร อยู่สูงเหนือระดับน้ำทะเลประมาณ 2,000 เมตร คุนหมิงได้ชื่อว่าเป็นเมืองแห่งฤดูใบไม้ผลิ เพราะมีภูมิอากาศที่เย็นสบายตลอดทั้งปี ไม่ร้อนหรือหนาวจนเกินไปแล้ว สิ่งที่มีเสน่ห์ดึงดูดนักท่องเที่ยวก็คือธรรมชาติที่สวยงาม ผ่านพิธีการตรวจคนเข้าเมือง

กลางวัน **รับประทานอาหารกลางวัน ณ ภัตตาคาร (มื้อที่ 1)**

นำท่านชม **วิหารทองเหลือง หรือ ตำนักรถของจินเตียน** ตั้งอยู่บนภูเขา หมิงฟิงซาน ด้านทิศตะวันออกของตัวเมืองคุนหมิง สร้างขึ้นในสมัยราชวงศ์หมิง และเป็นบ้านเก่าของอู๋ซานกุ้ย แม่ทัพคนสุดท้ายของราชวงศ์หมิง ชาวจีนว่ากันว่า เป็นวิหารที่สร้างด้วยทองเหลืองใหญ่ที่สุดในโลก รวมทั้งสายมูอย่าพลาด ไปโกยเงินใส่กระเป๋าอยู่ด้านหลังวิหารทองเหลือง ชาวจีนบอกว่า เงินทองไหลมาเทมา ปังสุดๆ และเคล็ดการบูชาของมงคลแบบจีน



2UKMG-FD004 คุนหมิง ตงชวน ภูเขาหิมะเจี๋ยวจื่อ สีสันแห่งฤดูใบไม้เปลี่ยนสี 6 วัน 5 คืน *ไม่ลงร้าน* BY (FD)

นำท่านชม **สวนน้ำตกคุณหมิง** หรือที่รู้จักกันในชื่ออุทยานน้ำตกแม่น้ำหนิวท สวนสาธารณะอันงดงามแห่งนี้ใช้เวลาก่อสร้างถึงสามปี ครอบคลุมพื้นที่อันกว้างใหญ่ และประดับประดาไปด้วยต้นไม้เขียวชอุ่ม ดอกไม้ที่มีชีวิตชีวา และทะเลสาบอันเงียบสงบ นอกจากนี้ เพชรเม็ดงามที่แท้จริงของอุทยานน้ำตกคุณหมิง ก็คือน้ำตกอันน่าทึ่ง ด้วยความกว้างกว่า 400 เมตร และตั้งตระหง่านอยู่ที่ความสูง 12.5 เมตร



ค่ำ รับประทานอาหารค่ำ ณ ภัตตาคาร **(มื้อที่ 2) เมนูพิเศษสุกี้เห็ด**

ที่พัก **METROPOLO JINJIANG HOTEL หรือเทียบเท่า 4 ดาว ** มาตรฐานประเทศจีน ****

วันที่สอง **ถนนเก่าคุณหมิง+ตึกแก้ว-เมืองตงชาน-สวนสตอเบอร์รี่-แผ่นดินสีแดงตงชาน-เมืองถ่านเตียน**

เช้า **รับประทานอาหารเช้า ณ ห้องอาหารของโรงแรม (มื้อที่ 3)**

นำท่านชม **ถนนเก่าคุณหมิงและตึกแก้ว** ตั้งอยู่ในเขตอู่หัว เมืองคุณหมิง เป็นถนนสายเดียวในคุณหมิงที่มีลวดลายและพื้นผิวแบบราชวงศ์หมิงและชิง เริ่มต้นจากถนนเจิ้งอี้ทางทิศตะวันออก ถนนอยู่ห่างทิศตะวันตก ถนนจึงชิงทางทิศใต้ และถนนเหรินหมินทางทิศเหนือ ภายในมีอาคารเก่าแก่อายุเกือบ 900 ปี เช่น ศาลาผู้หลิน และบ้านพักของเนี่ยเออร์ ในปี พ.ศ. 2564 ถนนสายนี้ได้กลายเป็นศูนย์กลางการท่องเที่ยวเชิงวัฒนธรรมยามค่ำคืนระดับมณฑลแห่งแรก เดินเล่นไปตามถนนหินสีฟ้า สัมผัสเสน่ห์ทางประวัติศาสตร์ ลิ้มรสขนมอร่อย และเลือกซื้อเครื่องประดับพื้นเมือง



กลางวัน รับประทานอาหารกลางวัน ณ ภัตตาคาร (มื้อที่ 4)



จากนั้นนำท่านเดินทางสู่ **เมืองตงชว่น** นำท่านออกเดินทางสู่เมืองตงชว่น เมืองที่อยู่ท่ามกลางหุบเขาที่มีความสูงกว่า 4,000 เมตร และเนื่องจากภูมิประเทศที่เป็นเอกลักษณ์นี้เอง ทำให้ภูมิอากาศของตงชว่นเป็นเอกลักษณ์ ดังคำที่กล่าวถึงตงชว่นว่า “หนึ่งเขาสีฤดู แต่ดินทางสี่สีก็เหมือนอยู่คนละวัน” นำท่านเดินทางเข้าชม แผ่นดินสีแดงตงชว่น เป็นสิ่งมหัศจรรย์ทางธรรมชาติที่มีภูมิทัศน์อันเป็นเอกลักษณ์ด้วยสีอันตระการตา ที่เกิดจากความเข้มข้นของธาตุเหล็กและอะลูมิเนียมก่อให้เกิดเฉด

สีที่สดใสซึ่งทำให้ที่นี่เป็นดินแดนสีแดงที่โอ้อ่าที่สุดในโลก เป็นสวรรค์สำหรับช่างภาพ ด้วยภูมิประเทศที่มีสีสันทอดยาวสุดลูกหูลูกตา



นำท่านเข้าชม **สวนสตอเบอรี่** ให้ท่านได้ชมและชิมสตอเบอรี่สดๆจากต้น อิสระให้ท่านได้เลือกเก็บสตอเบอรี่และเลือกชิมสตอเบอรี่ภายในไร่ ลูกค้าชำระค่าสตอเบอรี่เองที่สวน กรณีต้องการนำกลับมาทานด้วย

หมายเหตุ: ผลสตอเบอรี่สามารถเก็บได้ขึ้นอยู่กับสภาพอากาศในแต่ละฤดูกาล ในกรณีที่สตอเบอรี่ไม่สามารถเก็บได้ทางบริษัทขอสงวนสิทธิ์เปลี่ยนแปลงรายการแทนรายการดังกล่าว และไม่คืนเงินเนื่องจากสตอเบอรี่ไม่มีค่าเช่า

นำท่านชม **แผ่นดินสีแดงตงชวาน** พื้นที่ลาดเอียงหลากสีสันที่งดงาม เส้นสีแดง ส้ม แดง เขียว น้ำเงิน และม่วง กระจายอย่างนุ่มนวลระหว่างเนินเขาและทุ่งนา ภายใต้ท้องฟ้าสีคราม ทิวทัศน์ที่สวยงามที่สุดของ Dongchuan Red Land ปรากฏอยู่เบื้องหน้าคุณ ทุ่งสีแดงกว้างใหญ่ ลานดินแห่งหลากสี ให้คุณได้มาสัมผัส



นำท่านเดินทางสู่ **เมืองถันเตียน หรือ ตันเตียน** เป็นเขตการปกครองหนึ่งในเมืองคุนหมิง มณฑลยูนนาน ประเทศจีน ตั้งอยู่ทางตอนเหนือของคุนหมิง โดดเด่นด้วยธรรมชาติที่สวยงาม

ค่ำ **รับประทานอาหารค่ำ ณ ภัตตาคาร (มื้อที่ 5)**

ที่พัก **JIAO ZI SHAN HOTEL หรือเทียบเท่า 4 ดาว ** มาตรฐานประเทศจีน ****

วันที่สาม **ภูเขาหิมะเจียวจื่อ (รวมรถอุทยาน+กระเช้า)-คุนหมิง-อิสระช้อปปิ้งถนนคนเดินหนานผิงเจีย+ POP MART**

เช้า **รับประทานอาหารเช้า ณ ห้องอาหารของโรงแรม (มื้อที่ 6)**

นำท่านเดินทางสู่ **ภูเขาหิมะเจียวจื่อซาน (รวมรถอุทยาน+กระเช้า)** ภูเขาหิมะที่มีความสูง 4,344 เมตร ภูเขาหิมะที่อยู่ต่ำที่สุดของซีกโลกเหนือ สัมผัสหุบเขาที่ปกคลุมด้วยหิมะ ชมภูมิทัศน์ทางธรรมชาติที่ไม่เหมือนใครซึ่งทั้งน่าทึ่ง นอกจากนั้นแล้วภูเขาแห่งนี้ยังมีทะเลสาบ ทุ่งหญ้า โดยเฉพาะในช่วงฤดูหนาวที่แทบจะเป็นสวรรค์ของนักปีนเขาและผู้ที่ชอบ “หิมะ” ด้วยปริมาณของหิมะที่ตกอย่างหนาแน่นไม่แพ้ฮอกไกโดกันเลยทีเดียว



กลางวัน **รับประทานอาหารกลางวัน ณ ภัตตาคาร (มื้อที่ 7) เมนูพิเศษขนมจีนข้ามสะพาน**

2UKMG-FD004 คุนหมิง ตงชวน ภูเขาหิมะเจียวจื่อ สีสันแห่งฤดูใบไม้เปลี่ยนสี 6 วัน 5 คืน *ไม่ลงร้าน* BY (FD)

สมควรแก่เวลานำท่านเดินทางกลับ **คุนหมิง** เมืองคุนหมิง แห่งมณฑลยูนนาน เป็นเมืองท่องเที่ยวที่คนไทยหลายคนคุ้นหูกันดี และได้รับการขนานนามว่า นครแห่งฤดูใบไม้ผลิ พื้นที่ส่วนใหญ่ของมณฑลยูนนานเต็มไปด้วยภูเขาสูง มีอากาศเย็นสบายตลอดทั้งปี



บ่าย จากนั้น **อิสระช้อปปิ้งหนานผิงเจีย** หรือที่รู้จักกันในอีกชื่อเรียก ถนนคนเดินจินปี้ลู่ ถือว่าเป็นถนนที่เก่าแก่ที่สุดในคุนหมิง ถนนจินปี้ลู่ ตั้งอยู่ใจกลางเมืองคุนหมิง ความพิเศษของสถานที่แห่งนี้เป็นตอนกลางของถนนมีซุ้มประตูม้าทองและซุ้มประตูไก่อมรกต ซึ่งภาษาจีนเรียกว่าจินหม่าและปี้จี จึงเอาคำย่อ “จินปี้” มาขนานนามถนนว่าจินปี้ลู่ซึ่งก็คือ “ถนน(ม้า)ทอง(ไก่อมรกต)” ที่นี้ยังมีร้าน ART TOYS สุดฮิต POP MART ให้ท่านได้เพลิดเพลินเลือกซื้อสินค้า ART TOYS ในดวงใจหลากหลายซีรี่ส์ให้ได้สะสม

ค่ำ **เพื่อสะดวกต่อการท่องเที่ยว อิสระอาหารค่ำ**

ที่พัก **METROPOLO JINJIANG HOTEL หรือเทียบเท่า 4 ดาว ** มาตรฐานประเทศจีน ****

วันที่สี่ เมืองโบราณกวนตุ๋-PARK 1903 -อิสระช้อปปิ้ง OUTLETS-ชมดอกไม้ตามฤดูกาลสวนลาวหลูเหอ+ชมพระอาทิตย์ตกดิน

เช้า **รับประทานอาหารเช้า ณ ห้องอาหารของโรงแรม (มื้อที่ 8)**

นำท่านชม **เมืองโบราณกวนตุ๋** ตั้งอยู่ในเขตกวนตุ๋ เมืองคุนหมิง มณฑลยูนนาน ประเทศจีน เป็นหนึ่งในเมืองโบราณที่เก่าแก่ที่สุดในคุนหมิง มีประวัติศาสตร์ยาวนานกว่าพันปี ครั้งหนึ่งเคยเป็นศูนย์กลางการกระจายสินค้าทางการค้าที่สำคัญบนฝั่งตะวันออกของทะเลสาบเตียนฉือ และเป็นจุดเชื่อมต่อของเส้นทางสายไหมโบราณทางใต้ เมืองโบราณกวนตุ๋ไม่เพียงแต่รักษาบรรยากาศทางประวัติศาสตร์และวัฒนธรรมที่แข็งแกร่งไว้เท่านั้น แต่ยังผสมผสานรวมประเพณีของกลุ่มชาติพันธุ์ต่างๆ ในยูนนานตอนกลางไว้ด้วย



นำท่าน **อิสระช้อปปิ้ง ณ 1903 Park+ ปิง OUTLETS** เป็นย่านช้อปปิ้งที่ได้รับความนิยมจากวัยรุ่นและนักท่องเที่ยวด้วยความโดดเด่นของสถาปัตยกรรม อาคารสิ่งปลูกสร้างให้บรรยากาศโรมานติกแบบฝรั่งเศส การจำลองประตูดุ้ยในปารีส มาไว้ให้ผู้มาเยือนได้เก็บภาพแห่งความประทับใจ และยังเป็นแหล่งรวมร้านค้าขายของฝากที่ระลึกและ ร้านอาหาร อีกด้วย



กลางวัน รับประทานอาหารกลางวัน ณ ภัตตาคาร (เมื่อที่ 09)

2UKMG-FD004 คุณหมิง ตงชวน ภูเขาหิมะเจี๋ยวจื่อ สีสันแห่งฤดูใบไม้เปลี่ยนสี 6 วัน 5 คืน *ไม่ลงร้าน* BY (FD)

บาย

นำท่านเดินทางสู่ **สวนลาวยู่เหอ** ภายในอุทยานปลูกทิวลิปนำเข้ามาจากเนเธอร์แลนด์ 11 พันธุ์ 4 สี ได้แก่ Verandi, Review, Flame, Dynasty, Giant Pink, Afco, Bear Goose, Cocktail, Purple Flag, Grand Prince และ World True Love ทุกฤดูใบไม้ผลิ ดอกทิวลิป 20 สายพันธุ์หลายล้านดอกจะบานสะพรั่ง ใน 55 หมู่บนพื้นที่กว่า 20 เอเคอร์ โดยมีระยะเวลาออกดอกประมาณ 25 วัน ที่นี่เพื่อนๆจะได้สัมผัสประสบการณ์ “การเดินทางอันหอมกรุ่นของเนเธอร์แลนด์” ได้อย่างเต็มอ้อม ทะเลดอกไม้สะท้อนถึงความโรแมนติกที่ไม่มีใครเทียบได้ถ่ายรูปและเฟลิดเฟลิตกับทัศนียภาพที่สวยงาม



นำท่านเปิดประสบการณ์ใหม่ นั่งชมบรรยากาศยามพลบค่ำ มอง **ดูพระอาทิตย์ลับขอบฟ้า** แสงสีทองส่องกระทบกับน้ำใสๆ ทำให้เกิดเงาสท้อนพร้อมฝูงนกนางนวลบินเหนือขอบฟ้าสวยงามเป็นอย่างยิ่ง



คำ	เพื่อสะดวกต่อการท่องเที่ยว อิสระอาหารคำ
ที่พัก	METROPOLO JINJIANG HOTEL หรือเทียบเท่า 4 ดาว ** มาตรฐานประเทศจีน **
วันที่ทำ	วัดหยวนหลง-สวนชู่หู-ชมถนนางนวลริมทะเลสาบเตียนฉือ-ชมใบไม้เปลี่ยนสี Haihong Wetland Park

เช้า **รับประทานอาหารเช้า ณ ห้องอาหารของโรงแรม (มื้อที่ 10)**
นำคณะเข้าชม **วัดหยวนหลง** ซึ่งเป็นวัดที่ใหญ่และเก่าแก่ของมณฑลยูนนานตั้งอยู่ที่ถนนหยวนหลงเจียง เป็นอารามทางพระพุทธศาสนาที่ใหญ่ที่สุดในคุนหมิงอายุเก่าแก่กว่าพันปีภายในวัดตกแต่งร่มรื่น สวยงามกลางลานมีสระน้ำขนาดใหญ่ มีสะพานข้ามไปสู่ศาลาแปดเหลี่ยมกลางสระด้านหลังวัดเป็น อาคารสร้างใหม่ประดิษฐานพระพุทธรูปพระพุทธรูปชินราช (จำลอง) ซึ่งพลเอกเกรียงศักดิ์ ชมะนันทน์ นายกรัฐมนตรีคนที่ 15 ของไทยให้อัญเชิญไปประดิษฐานไว้ ณ ที่วัดหยวนหลงแห่งนี้



นำท่านชม **สวนชู่หู (Cuihu Park)** หรือที่รู้จักกันในชื่อ "**สวนทะเลสาบเขียว**" เป็นสวนสาธารณะใจกลางเมืองคุนหมิง มณฑลยูนนาน ประเทศจีน โดดเด่นด้วยทิวทัศน์ทะเลสาบขนาดใหญ่ ล้อมรอบด้วยต้นหลิวและศาลากลางน้ำสไตล์จีน สวยงามมากโดยเฉพาะในฤดูใบไม้ร่วง ที่ใบแปะก๊วยจะเปลี่ยนสีเป็นชุดถ่ายรูปเช็คอินที่น่าสนใจอีกที่ของเมืองคุนหมิง

**กลางวัน รับประทานอาหารกลางวัน ณ ภัตตาคาร (มื้อที่ 11) เมนูพิเศษ อาหารกวางตุ้ง**

นำท่านชม **ทะเลสาบเตียนฉือ** หรือเรียกอีกชื่อหนึ่งว่า ทะเลสาบคุนหมิง บ่อน้ำคุนหมิง ทะเลสาบเตียนหนาน และเตียนไห่ ทะเลสาบแห่งนี้อยู่ในเขตตะวันตกเฉียงใต้ของเมืองคุนหมิง มณฑลยูนนาน มีแม่น้ำพันหลงและแม่น้ำสายอื่นๆ ไหลลงสู่ทะเลสาบ พื้นผิวทะเลสาบอยู่สูงจากระดับน้ำทะเล 1,886 เมตร ครอบคลุมพื้นที่ 330 ตารางกิโลเมตร ถือเป็นทะเลสาบน้ำจืดที่ใหญ่ที่สุดในมณฑลยูนนาน และได้รับการขนานนามว่าเป็นไข่มุกแห่งที่ราบสูง ระดับน้ำลึกเฉลี่ย 5 เมตร และลึกที่สุด 11 เมตร น้ำในทะเลสาบไหลออกมาทางปากแม่น้ำทางตะวันตกเฉียงใต้ เรียกว่า แม่น้ำตักแต่น ซึ่งเป็นต้นน้ำของแม่น้ำปุกู ซึ่งเป็นสาขาของแม่น้ำจินซา ซึ่งเป็นแม่น้ำสายหลักในตอนบนของแม่น้ำแยงซี ทะเลสาบเตียนฉือมีทัศนียภาพที่สวยงาม ทุกฤดูหนาว นกนางนวลปากแดงหลายหมื่นตัวจะมาที่นี่ เพื่อใช้เวลาช่วงฤดูหนาวและหาอาหาร นกนางนวลเหล่านี้มักจะบินวนเวียนอยู่กลางอากาศหรือ ล่องลอยเล่นน้ำในทะเลสาบ ช่วยเพิ่มสีสันให้กับเมืองแห่งฤดูใบไม้ผลิในฤดูหนาว หากต้องการถ่ายภาพสวยๆ



2UKMG-FD004 คุนหมิง ตงชวน ภูเขาหิมะเจียวจื่อ สีสันแห่งฤดูใบไม้เปลี่ยนสี 6 วัน 5 คืน *ไม่ลงร้าน* BY (FD)

นำท่านชม **Haihong Wetland Park (ไม่รวมค่าพายเรือ)** ตั้งอยู่ทะเลสาบเตียนฉือฝิงเหนือ คือทะเลสาบเตียนฉือเป็นพื้นที่ต่อขยายที่มีป่าเมเปิ้ลน้ำขนาดใหญ่ขึ้นอยู่ ในทุกๆ ปีช่วงฤดูใบไม้ร่วงและฤดูหนาว ใบไม้ในป่าจะค่อยๆ เปลี่ยนจากสีเขียวเป็นสีแดง ก่อให้เกิดทัศนียภาพป่าโกงกางสีแดงเป็นสวนสาธารณะพื้นที่ชุ่มน้ำที่อยู่ใกล้กับเขตเมืองหลักของคุนหมิง ที่นี้นักท่องเที่ยวสามารถชมความงามของธรรมชาติและพายเรือลอดผ่านป่าได้

***** กรณีที่ท่านใดสนใจพายเรือชมความงามของป่าสนและป่าเมเปิ้ล สามารถซื้อแพ็คเกจได้ที่อุทยานโดยค่าบริการประมาณ 120 หยวน / 1 ลำ/1 ชั่วโมง นั่งได้ลำละไม่เกิน 2 ท่าน**



คำ เพื่อสะดวกต่อการท่องเที่ยว **อิสระอาหารคำ**

ที่พัก METROPOLO JINJIANG HOTEL หรือเทียบเท่า 4 ดาว ** มาตรฐานประเทศจีน **

วันที่ทัก คุนหมิง (ท่าอากาศยานนานาชาติคุนหมิงฉางสุ่ย) -กรุงเทพฯ (สนามบินดอนเมือง)
(FD583 :12.30 – 13.50)

เช้า รับประทานอาหารเช้า ณ ห้องอาหารของโรงแรม **(มื้อที่ 12)**

สมควรแก่เวลานำท่านเดินทางเข้าสู่ **สนามบินคุนหมิง** ฉางสุ่ย เพื่อทำการเช็คอิน ณ เคาน์เตอร์สายการบิน FD เจ้าหน้าที่ช่วยอำนวยความสะดวก

12.30 น. อำลา **เมืองคุนหมิง** เดินทางกลับ กรุงเทพฯ โดยเที่ยวบินที่ **FD583**

* น้ำหนักกระเป๋า 20 กิโลกรัม/ท่าน

* ไม่มีอาหารบริการบนเครื่อง (ท่านสามารถเลือกซื้อได้ที่พนักงานบริการบนเครื่องบิน)

13.50 น. เดินทางกลับถึงสนามบินสุวรรณภูมิ โดยสวัสดิภาพ พร้อมความประทับใจในการเดินทาง

อัตราค่าบริการและเงื่อนไขรายการท่องเที่ยว

กำหนดวันเดินทาง	ผู้ใหญ่/เด็ก พัก 2-3 ท่าน ท่านละ	พักเดี่ยวเพิ่ม ราคาท่านละ
27 ตุลาคม – 01 พฤศจิกายน 69	18,900.-	4,200.-
29 ตุลาคม – 03 พฤศจิกายน 69	19,900.-	4,200.-
31 ตุลาคม – 05 พฤศจิกายน 69	18,900.-	4,200.-
03 - 08 พฤศจิกายน 69	18,900.-	4,200.-
06 - 11 พฤศจิกายน 69	18,900.-	4,200.-
10 - 15 พฤศจิกายน 69	18,900.-	4,200.-
14 - 19 พฤศจิกายน 69	18,900.-	4,200.-
17 - 22 พฤศจิกายน 69	18,900.-	4,200.-
19 - 24 พฤศจิกายน 69	18,900.-	4,200.-
21 - 26 พฤศจิกายน 69	18,900.-	4,200.-
24 - 29 พฤศจิกายน 69	18,900.-	4,200.-

ราคาทัวร์ข้างต้นยังไม่รวมค่าทิปมัคคุเทศก์ท้องถิ่นและคนขับรถ 2,000 บาท/ท่าน/ทริป
หัวหน้าทัวร์ที่ดูแลคณะจากเมืองไทยตามความพึงพอใจในการบริการ
**** ราคานี้เป็นราคาพิเศษ ไม่มีราคาเด็กและไม่รับจอยแลนต์ ****

การเตรียมตัวก่อนขึ้นรถไฟในจีน: ข้อควรระวังเรื่องความปลอดภัย

โปรดตรวจสอบสัมภาระก่อนเข้าสถานี เพื่อความรวดเร็ว

! งดนำวัตถุอันตรายต่อไปนี้ติดตัว

ของมีคม & วัตถุไวไฟ

✗ กรรไกรตัดเล็บ ✗ มีดโกน ✗ มีดพับ ✗ ไฟแช็ก ✗ ไม้ขีดไฟ

สเปรย์อัดแก๊สทุกชนิด

✗ สเปรย์ฉีดผม ✗ สเปรย์ระงับกลิ่นกาย

ของเหลวมีแอลกอฮอล์ >100ml

✗ > 100 มิลลิลิตร

ปริมาณเกินกำหนด

สถานีรถไฟในจีนเข้มงวด! หากตรวจพบสิ่งของต้องห้าม จะถูกยึดโดยไม่มีข้อยกเว้น และไม่สามารถขอคืนได้ในทุกกรณี

ข้อกำหนดเกี่ยวกับแบตเตอรี่สำรอง (Power Bank) สำหรับการเดินทางไปประเทศจีน

1. การพกพา และขีดจำกัด



ใส่กระเป๋าถือขึ้นเครื่อง
(Carry-on) เท่านั้น
Carry-on ONLY



ห้ามโหลดใต้ท้องเครื่อง
(NO Checked Baggage)



ความจุ: ไม่เกิน
20,000 mAh (100 Wh)



ระบุความจุ &
ข้อมูลผู้ผลิตชัดเจน

2. สำหรับเดินทาง ไปประเทศจีน (เข้มงวดมาก!) ⚠️



ต้องมีสัญลักษณ์ CCC เท่านั้น
MUST have CCC Mark

Yes ✓



ระบุความจุ &
ข้อมูล capacity
printed clearly

No ✗



ไม่รับ CE,
ไม่มีข้อมูล,
หรือข้อมูลเลือนลาง

ไม่ว่าซื้อจากที่ใด
ต้องมี **CCC** และตัวเลข
ความจุชัดเจน ไม่หลุดลอก

3. ข้อห้ามบน เครื่องบิน



ห้ามเปิดใช้งาน
Power Bank ทุกกรณี
DO NOT



ห้ามชาร์จอุปกรณ์อื่นๆ
NO Charging



ห้ามชาร์จไฟเข้า
Power Bank

เก็บในกระเป๋าตลอดการเดินทาง
จนกว่าเครื่องจะลงจอด

⚠️ คำเตือน: Power Bank ที่ไม่มีสัญลักษณ์ CCC หรือข้อมูลความจุไม่ชัดเจน มีความเสี่ยงสูงที่จะถูกยึด ณ ด่านตรวจ และไม่สามารถขอคืนได้ในทุกกรณี! ⚠️

✔ อัตราค่าบริการรวม



ค่าตัวโดยสารเครื่องบินไป-กลับ ชั้นประหยัด พร้อมค่าภาษีสนามบินทุกแห่งตามรายการทัวร์ ข้างต้น (ข้อมูล ณ วันที่ 28 เมษายน 2569)



เจ้าหน้าที่บริษัท ๙ คอยอำนวยความสะดวกทุกท่านตลอดการเดินทาง



ค่าประกันวินาศภัยเครื่องบินตามเงื่อนไขของแต่ละสายการบิน



ค่าอาหาร ค่าเข้าชม และ ค่ายานพาหนะทุกชนิดตามที่ระบุไว้ในรายการทัวร์ข้างต้น



ค่าน้ำหนักกระเป๋าเดินทางตามสายการบิน กำหนดไว้ที่ 20 กิโลกรัม / ท่าน / ใ



คุ้มครองการเสียชีวิตจากอุบัติเหตุสูงสุด 2,000,000 บาท คุ้มครองค่ารักษาพยาบาลจากอุบัติเหตุสูงสุด 500,000 บาท

(เงื่อนไขตามกรมธรรม์)เงื่อนไขประกันการเดินทาง ค่าประกันอุบัติเหตุและค่ารักษาพยาบาล คุ้มครองเฉพาะกรณีที่ได้รับอุบัติเหตุระหว่างการเดินทางไม่คุ้มครองถึงการสูญเสียทรัพย์สินส่วนตัวและไม่คุ้มครองโรคประจำตัวของผู้เดินทาง และคุ้มครองเฉพาะผู้เดินทางไปกลับพร้อมกรุ๊ปเท่านั้น



ค่าที่พักห้องละ 2-3 ท่าน ตามโรงแรมที่ระบุไว้ในรายการหรือ ระดับเทียบเท่า

- กรณีห้อง TWIN BED (เตียงเดี่ยว 2 เตียง) ซึ่งโรงแรมไม่มีหรือเต็ม ทางบริษัทขอปรับเป็นห้อง DOUBLE BED แทนโดยมี ต้องแจ้งให้ทราบล่วงหน้า
- หากต้องการห้องพักแบบ DOUBLE BED ซึ่งโรงแรมไม่มีหรือเต็ม ทางบริษัทขอปรับเป็นห้อง TWIN BED แทนโดยมี ต้อง แจ้งให้ทราบล่วงหน้า เช่นกัน
- กรณีพักแบบ TRIPLE ROOM 3 ท่าน ท่านที่ 3 อาจเป็นเสริมเตียง หรือ SOFA BED หรือ เสริมฟูกที่นอน ทั้งนี้ ขึ้นอยู่กับรูปแบบการจัดห้องพักของโรงแรมนั้นๆ

✘ อัตราค่าบริการไม่รวม



ค่าทำหนังสือเดินทางไทย และเอกสารต่างดาว



ค่าภาษีน้ำมัน ที่สายการบินเรียกเก็บเพิ่ม ภายหลังจากทางบริษัทฯ ได้ออกตั๋วเครื่องบินไปแล้ว ซึ่งลูกค้าต้องชำระส่วนต่างเพิ่ม อัตราค่าทัวร์ที่นำเสนอได้รวมภาษีน้ำมันและภาษีสนามบินตามอัตราปัจจุบัน ณ วันที่ออกโปรแกรมแล้ว อย่างไรก็ตาม หากก่อนวันเดินทาง ทางสายการบินมีการประกาศปรับขึ้นค่าภาษีน้ำมัน ภาษีสนามบิน หรือมีค่าใช้จ่ายเพิ่มส่วนอื่นๆ (แม้ว่าทางบริษัทฯ จะได้ทำการออกตั๋วเครื่องบินไปแล้วก็ตาม) ทางบริษัทฯ ขอความกรุณาเรียกเก็บค่าใช้จ่ายในส่วนนี้เพิ่มตามความเป็นจริง



ภาษีมูลค่าเพิ่ม 7% และหัก ณ ที่จ่าย 3%



ค่าทิปมัคคุเทศก์ท้องถิ่นและคนขับรถ รวม 2,000 บาท/ท่าน/ทริป (เด็กชำระทิปเท่ากับผู้ใหญ่) ชำระที่สนามบิน



ค่าน้ำหนักกระเป๋าเดินทางในกรณีที่เกิดกว่าสายการบินกำหนด



ค่าใช้จ่ายส่วนตัวนอกเหนือจากรายการ เช่น ค่าเครื่องดื่ม, ค่าอาหารที่สั่งเพิ่ม, ค่าโทรศัพท์ ฯลฯ สำหรับท่านที่รับประทานอาหารพิเศษ อาหารเจ หรือไม่ทานเนื้อสัตว์ ไม่ทานหมู ไม่ทานไก่ และมีความจำเป็นให้ทางบริษัท จัดเตรียมอาหารไว้ให้ท่านเป็นพิเศษนอกเหนือจากที่กรุ๊ปจัดไว้ในรายการ ขอสงวนสิทธิ์ในการเรียกเก็บค่าใช้จ่ายเพิ่มเติมตามจริงเท่านั้น



ค่าธรรมเนียมเอกสารเข้าเมืองสำหรับผู้ถือพาสปอร์ตต่างประเทศ

(ทางรัฐบาลจีนประกาศยกเลิกรหัสให้คนไทย ผู้ที่ประสงค์จะพำนักระยะสั้นในประเทศจีน ในรอบ 6 เดือน ไม่เกิน 90 วัน **ถ้ากรณีทางรัฐบาลจีนประกาศให้กลับมาใช้วีซ่า ผู้เดินทางจะต้องเสียค่าใช้จ่ายเพิ่มในการขอวีซ่าตามที่สถานทูตกำหนด)



⚠️ เงื่อนไขการให้บริการ

1. การเดินทางในแต่ละครั้งจะต้องมีผู้โดยสารจำนวน 9 ท่านขึ้นไป ถ้าผู้โดยสารไม่ครบจำนวนดังกล่าว ทางบริษัทฯ ขอสงวนสิทธิ์ในการเปลี่ยนแปลงราคาหรือยกเลิกการเดินทาง
2. ในกรณีที่ลูกค้าต้องออกตัวโดยสารภายในประเทศ กรุณาติดต่อเจ้าหน้าที่ของบริษัทฯ เพื่อเช็คว่ากรุ๊ปมีการคอนเฟิร์มเดินทางก่อนทุกครั้ง เนื่องจากสายการบินอาจมีการเปลี่ยนแปลงไฟล์ทบิน หรือเวลาบิน โดยไม่ได้แจ้งให้ทราบล่วงหน้า ทางบริษัทฯ จะไม่รับผิดชอบใด ๆ ในกรณี ถ้าท่านออกตัวภายในโดยไม่แจ้งให้ทราบและหากไฟล์ทบินมีการปรับเปลี่ยนเวลาบินเพราะถือว่าท่านยอมรับในเงื่อนไขดังกล่าว
3. การชำระค่าบริการ
 - 3.1 กรุณาชำระมัดจำ ท่านละ 10,000 บาท
 - 3.2 กรุณาชำระค่าทัวร์เต็มจำนวน ในกรณีที่ค่าทัวร์ราคาต่ำกว่า 10,000 บาท
 - 3.3 กรุณาชำระค่าทัวร์ส่วนที่เหลือ 30 วันก่อนออกเดินทาง ****45 วันก่อนเดินทางสำหรับช่วงสงกรานต์และปีใหม่****
 - 3.4 กรณีวันเดินทางน้อยกว่า 21 วัน หรือราคาทัวร์โปรโมชัน ต้องชำระค่าทัวร์เต็มจำนวนเท่านั้น
4. กรณีผู้เดินทางที่ต้องการความช่วยเหลือเป็นพิเศษ เช่น การขอใช้วีลแชร์ที่สนามบิน กรุณาแจ้งบริษัทฯ อย่างน้อย 7 วันก่อนการเดินทาง หรือเริ่มตั้งแต่ท่านจองทัวร์ มิฉะนั้นทางบริษัทฯ ไม่สามารถจัดการได้ล่วงหน้า ทางบริษัทฯ ขอสงวนสิทธิ์ในการเรียกเก็บค่าใช้จ่ายตามจริงที่เกิดขึ้นกับผู้เดินทาง (ถ้ามี)
5. กรณีใช้หนังสือเดินทางราชการ (เล่มน้ำเงิน) เดินทางเพื่อการท่องเที่ยวเกี่ยวกับคณะทัวร์ หากท่านถูกปฏิเสธในการเข้า-ออกประเทศใด ๆ ก็ตาม ทางบริษัทฯ ขอสงวนสิทธิ์ไม่คืนค่าทัวร์และรับผิดชอบใด ๆ ทั้งสิ้น
6. *ทางบริษัทฯ ทำหน้าที่เป็นเพียงตัวแทนในการประสานงานการเดินทางเท่านั้น และ ขอสงวนสิทธิ์ปฏิเสธความรับผิดชอบและไม่สามารถคืนเงินค่าบริการหรือชดเชยค่าเสียหายใดๆ ได้ในทุกกรณี สำหรับความสูญเสีย, ความเสียหาย, หรือค่าใช้จ่ายที่เพิ่มขึ้นของนักท่องเที่ยว ซึ่งเกิดจากเหตุสุดวิสัยและปัจจัยที่นอกเหนือการควบคุมของบริษัทฯ อาทิเช่น: ภัยธรรมชาติ, สภาพอากาศแปรปรวน, ภัยสงคราม, การจลาจล, การนัดหยุดงาน, โรคระบาด, การยกเลิก/ล่าช้า/เปลี่ยนแปลงตารางการบิน, ความขัดข้องของการคมนาคม, อุบัติเหตุ, ความเจ็บป่วย, การสูญหายหรือเสียหายของสัมภาระ, ตลอดจนการถูกปฏิเสธการเข้า-ออกเมืองหรือข้อห้ามทางกฎหมายจากเจ้าหน้าที่รัฐ ทั้งนี้ บริษัทฯ จะให้ความช่วยเหลือทางด้านประสานงานอย่างสุดความสามารถ*

⚠️ เงื่อนไขอื่นๆ

ไปสตรวจสอ PASSPORT : กรุณานำพาสปอร์ตติดตัวมาในวันเดินทาง พาสปอร์ตต้องมีอายุไม่ต่ำกว่า 6 เดือน หรือ 180 วัน ขึ้นไปก่อนการเดินทาง และต้องมีหน้ากระดาษอย่างน้อยต่ำ 6 หน้า

หมายเหตุ : สำหรับผู้เดินทางที่อายุไม่ถึง 18 ปี และไม่ได้เดินทางกับบิดา มารดา ต้องมีจดหมายยินยอมให้บุตรเดินทางไปต่างประเทศจากบิดาหรือมารดาแนบมาด้วย



✘ **เงื่อนไขการยกเลิก**

****กรณีการขอยกเลิกการเดินทาง หรือเลื่อนการเดินทาง นักท่องเที่ยวหรือตัวแทนจำหน่าย(ผู้มีชื่อในเอกสารการจอง) จะต้องแพกซ์ อีเมลล์ หรือ มาเซ็นเอกสารการยกเลิกที่บริษัท อย่างเป็นทางการใดอย่างหนึ่ง เพื่อเป็นการแจ้งยกเลิกกับทางบริษัทอย่างเป็นทางการเป็นลายลักษณ์อักษร (ทางบริษัทไม่ขอรับยกเลิกการจอง ผ่านทางโทรศัพท์ไม่ว่ากรณีใดๆ)**

****กรณีนักท่องเที่ยวหรือตัวแทนจำหน่าย ต้องการขอรับเงินค่าบริการคืน นักท่องเที่ยวหรือตัวแทนจำหน่าย (ผู้มีชื่อในเอกสารการจอง) จะต้องแพกซ์ อีเมลล์ หรือ มาเซ็นเอกสารการขอรับเงินคืนที่บริษัท อย่างเป็นทางการใดอย่างหนึ่ง เพื่อทำเรื่องขอรับเงินค่าบริการคืน โดยแนบหนังสือมอบอำนาจพร้อมหลักฐานประกอบการมอบอำนาจ หลักฐานการชำระค่าบริการต่างๆ และหน้าสมุดบัญชีธนาคารที่ต้องการให้นำเงินเข้าให้ครบถ้วน โดยมีเงื่อนไขการคืนเงินค่าบริการ ตาม “ประกาศคณะกรรมการธุรกิจนำเที่ยวและมัคคุเทศก์ เรื่อง หลักเกณฑ์เกี่ยวกับการกำหนดอัตราการจ่ายเงินค่าบริการคืนให้แก่นักท่องเที่ยว พ.ศ. 2563” ดังนี้**

ยกเลิก ไม่น้อยกว่า 30 วันก่อนการเดินทาง (ไม่นับวันเดินทาง)

คืนเงินค่าทัวร์เต็มจำนวน ยกเว้น ค่าใช้จ่ายที่เกิดขึ้นจริงเพื่อการเตรียมการนำเที่ยว ทั้งหมด เช่น ค่ามัดจำตัวเครื่อง ค่าบริการแลนด์ ต่างประเทศ เป็นต้น

การยกเลิกเดินทางกับกรุ๊ปที่ออกเดินทางช่วงเทศกาลวันหยุด เช่น ปีใหม่, สงกรานต์ เป็นต้น

บางสายการบินมีการกักที่นั่งมัดจำที่นับกับสายการบิน และค่ามัดจำที่พิค รวมถึงเที่ยวบินพิเศษ เช่น CHARTER FLIGHT **จะไม่มีการคืนเงินมัดจำ หรือ ค่าทัวร์ทั้งหมดที่ชำระแล้ว** ไม่ว่าจะยกเลิกด้วยกรณีใดๆ

ยกเลิก ไม่น้อยกว่า 15-29 วันก่อนเดินทาง (ไม่นับวันเดินทาง)

คืนเงิน 50% ของค่าทัวร์ทั้งหมด ยกเว้น ค่าใช้จ่ายที่เกิดขึ้นจริงเพื่อการเตรียมการนำเที่ยวทั้งหมด เช่น ค่ามัดจำตัวเครื่อง ค่าบริการแลนด์ ต่างประเทศ เป็นต้น

หากท่านงดการใช้บริการรายการใดรายการหนึ่งหรือไม่เดินทางพร้อมคณะ

ทางบริษัทฯ จะถือว่าท่านสละสิทธิ์ **ไม่อาจเรียกร้องค่าบริการและเงินมัดจำคืน ไม่ว่าจะกรณีใดๆ ทั้งสิ้น**

ยกเลิก น้อยกว่า 15 วันก่อนการเดินทาง

ทางบริษัทฯ ขอสงวนสิทธิ์ ไม่คืนเงินค่าทัวร์ทั้งหมด การจ่ายเงินคืนแก่นักท่องเที่ยวตามข้อกำหนดด้านบน ซึ่งมีการหักเงินในบางส่วนนั้น เนื่องจากทางบริษัทมีค่าใช้จ่ายที่ได้จ่ายจริงเพื่อการเตรียมการนำเที่ยวไปแล้ว เช่น การมัดจำที่นั่งบัตรโดยสารเครื่องบิน การจองที่พัก และ ค่าใช้จ่ายที่จำเป็นอื่นๆ เป็นต้น

กรณีนักท่องเที่ยวคนเข้าเมืองในกรุงเทพฯ และต่างประเทศปฏิเสธการเดินทางออกหรือเข้าประเทศที่ระบุ

บริษัทฯ ขอสงวนสิทธิ์ที่จะไม่คืนค่าทัวร์ ไม่ว่าจะกรณีใดๆ ***สำคัญ !!** บริษัททำธุรกิจเพื่อการท่องเที่ยวเท่านั้น ไม่สนับสนุนการเดินทางเข้าญี่ปุ่นโดยผิดกฎหมาย ลูกค้าต้องผ่านการตรวจคนเข้าเมืองด้วยตัวของตัวเอง โดยมัคคุเทศก์ไม่สามารถช่วยเหลือใดๆ ได้ทั้งสิ้น *





สำคัญ โปรดอ่านเงื่อนไขที่ท่านควรทราบ



ข้อมูลสำคัญเกี่ยวกับสายการบิน

การจัดที่นั่งบนเครื่องบินจะถูกกำหนดโดยสายการบิน ซึ่งจะดำเนินการผ่านระบบอัตโนมัติ ผู้โดยสารไม่สามารถเลือกที่นั่งได้ และที่นั่งอาจไม่ได้อยู่ติดกัน ซึ่งบริษัทไม่สามารถเข้าไปจัดการได้แต่อย่างใด



ข้อมูลสำคัญเกี่ยวกับโรงแรมที่พัก

ห้องพักในโรงแรมอาจมีความแตกต่างกัน ดังนั้น ห้องพักประเภทห้องเดี่ยว (Single) ห้องพักคู่ (Twin/Double) และห้องพักสำหรับ 3 ท่าน (Triple) อาจไม่ได้ตั้งอยู่ในอาคารหรือชั้นเดียวกัน



เงื่อนไขและข้อควรทราบอื่นๆ ที่ไปที่ท่านควรทราบ

รายการทัวร์อาจมีการปรับเปลี่ยนหรือยกเลิกตามสภาพอากาศและความเหมาะสม โดยคำนึงถึงความปลอดภัยของผู้เดินทางเป็นหลัก โดยไม่จำเป็นต้องแจ้งให้ทราบล่วงหน้า

อัตราค่าทัวร์ที่นำเสนอนี้ ได้รวมภาษีน้ำมันและภาษีสนามบินตามอัตราปัจจุบัน ณ วันที่ออกโปรแกรมแล้ว อย่างไรก็ตาม หากก่อนวันเดินทาง ทางสายการบิน มีการประกาศปรับขึ้นค่าภาษีน้ำมัน ภาษีสนามบิน หรือมีค่าใช้จ่ายเพิ่มส่วนอื่นๆ (แม้ว่าทางบริษัทฯ จะได้ทำการออกตั๋วเครื่องบินไปแล้วก็ตาม) ทางบริษัทฯ ขอความกรุณาเรียกเก็บค่าใช้จ่ายในส่วนนี้เพิ่มตามความเป็นจริง

ไม่รับผิดชอบค่าใช้จ่าย ตัวเครื่องบินภายในประเทศทุกกรณี

กรณีที่ท่านเดินทางจากต่างจังหวัด ค่าใช้จ่ายในการเดินทางเช่น ตัวเครื่องบิน รถไฟ รถทัวร์ ที่พัก ไม่ได้ อยู่ในรายการทัวร์ รวมถึงกรณีที่เกี่ยวข้อง (ภายในประเทศ) มีการเปลี่ยนแปลงอันเนื่องมาจาก สายการบินเปลี่ยนแปลงเวลาบิน เที่ยวบิน ยกเลิกเที่ยวบิน หรือสาเหตุสุดวิสัยอื่นๆ ทางบริษัทฯ จะไม่รับผิดชอบค่าใช้จ่ายในส่วนนี้



หากทำการชำระเงินแล้ว

ทางบริษัทขอสงวนสิทธิ์ในการถือว่าท่านได้ยอมรับเงื่อนไขดังกล่าวแล้ว และจะไม่มีข้อสงสัยใดๆ เนื่องจากท่านได้ยอมรับเงื่อนไขในการให้บริการแล้ว

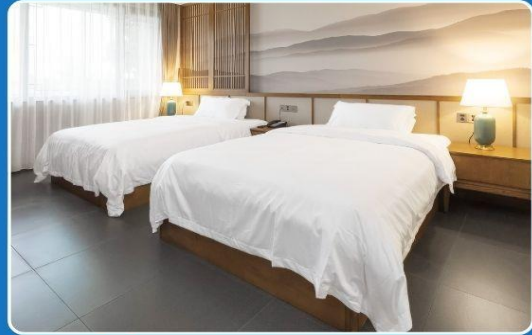
สำคัญ!!
กรุณาอ่านเงื่อนไข
แนบท้ายโดยละเอียด
เพื่อประโยชน์สูงสุดของท่าน



ตัวอย่างประเภทห้องพัก



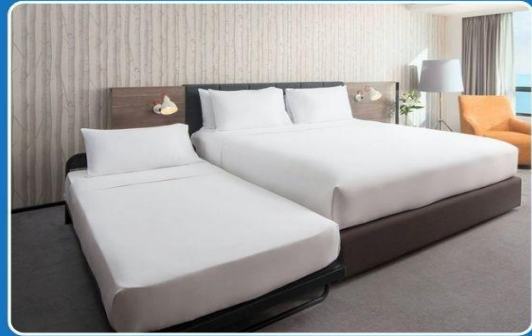
SINGLE (SGL)



TWIN (TWN)



DOUBLE (DBL)



TRIPLE (TRP)

****รูปภาพห้องพักเป็นเพียงภาพสื่อถึงประเภทของเตียงเท่านั้น ไม่ใช่ภาพห้องพักจริงสำหรับการเข้าพัก****

