



# COSTA SERENA.

## ล่องเรือ ทัวร์ 3 ประเทศในทวีปเดียว

### JAPAN - TAIWAN - HONG KONG

เดินทาง : 17 - 24 ตุลาคม 2569

GROUP I THAI



#### สัมผัส 3 จุดหมายปลายทางสุดประทับใจ



- โตเกียว • วัดนาริตะ-ซัน ซินโซจิ • ซินจุกุ
- จิจหลง • จิวเฟิน • ท่าเรือประมงเจิ้งปิ่น
- ฮ่องกง • วัดตอเรียฟัค • Avenue of Stars
- Hung Hom Kwun Yum Temple
- Tsim Sha Tsui • วัดหวังต้าเซียน
- วัดเขangkหมิว • Citygate Outlets



พักผ่อนเรือสำราญ

5 คืน

พักฮ่องกง

1 คืน

Date	Port	Arrival	Departure
17 Oct 26	19:00 พร้อมกัน ณ ท่าอากาศยานสุวรรณภูมิ ชั้น 4 TG640 BKKNRT 22.10-06.20 +1		
18 Oct 26	Tokyo Arrival Naritasan Shinsho-ji / Temple Naritasan Park - Narita Omotesando Free Shopping @ Shinjuku		19:00
19 Oct 26	At Sea	-	-
20 Oct 26	At Sea	-	-
21 Oct 26	Keelung, Taiwan Jiufen - Zhengbin Fishing Port	10:00	20:00
22 Oct 26	At Sea	-	-
23 Oct 26	Hong Kong, Disembark Victoria Peak - Hung Hom Kwun Yum Temple Avenue of Stars Free Shopping @ Tsim Sha Tsui	07:00	
24 Oct 26	Wong Tai Sin Temple - Jewelry Factory Sha Tin Che Kung Temple - City Gate TG639 HKGBKK 19.05-20.45		

\*\* ITINERARY AND PORT TIME ARE FOR REFERENCE ONLY SUBJECT TO CHANGE WITHOUT PRIOR NOTICE \*\*

#### SPECIAL PROMOTION

จองภายใน 15 ก.ค. 69



ลดสูงสุด  
ห้องละ **10,000.-** บาท



ฟรี ค่าทิปบนเรือ



ฟรี ประกันภัยการเดินทาง

\* โปรดโรมันเฉพาะวันเดินทางที่กำหนดเท่านั้น



หัวหน้าทัวร์ดูแลตลอดการเดินทาง

ราคาเริ่มต้นท่านละ

**78,900.-** บาท

#### บริการรวม

- ตัวเครื่องบินไป-กลับ การบินไทย
- ห้องพักร่วมตัวบนเรือ 5 คืน (2 ท่าน/ห้อง)
- อาหารทุกมื้อบนเรือ (ยกเว้นห้องอาหารพิเศษ)
- อาหารทุกมื้อตามรายการทัวร์
- หัวหน้าทัวร์ดูแลตลอดการเดินทาง
- ภาษีท่าเรือ
- ทรานสปอร์ต 1 คืน ที่ฮ่องกง
- รถรับ-ส่ง
- ทวีปบินฝั่งตามรายการทัวร์

WE  
CRUISE

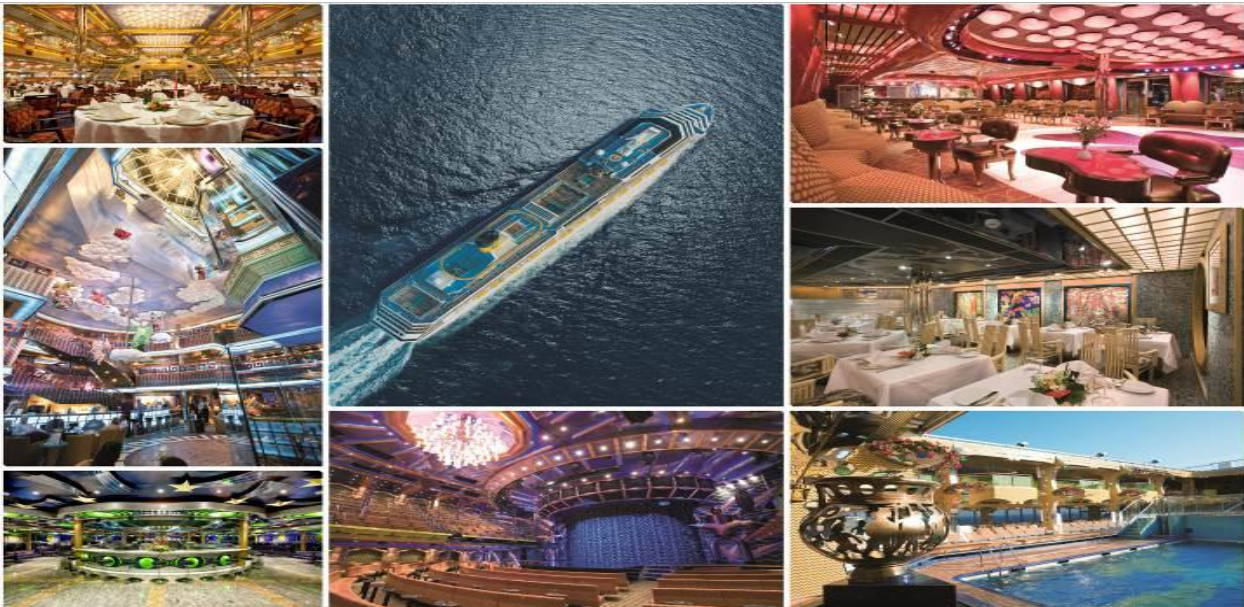


หมายเหตุ ราคาดังกล่าวอาจมีการเปลี่ยนแปลงได้โดยไม่ต้องแจ้งให้ทราบล่วงหน้า/รูปภาพเพื่อประกอบการโฆษณาเท่านั้น

รายละเอียดการเดินทางฉบับย่อ  
COSTA SERENA JAPAN – TAIWAN – HONG KONG 8 วัน 6 คืน

DAY	DETAIL / PORT	BREAK FAST	LUNCH	DINNER	ACCOM
D1 : 17OCT26	19:00 พร้อมกัน ณ ท่าอากาศยานสุวรรณภูมิ ชั้น 4 TG640 BKKNRT 22.10 – 06.20 +1	✖	✖	✖	✈
D2 : 18OCT26	TOKYO ARRIVAL NARITASAN SHINSHOIJ TEMPLE – NARITASAN PARK – OMOTESANDOO NARITA – FREE SHOPPING @ SHINJUKU	✈	✖	☺	COSTA SERENA
D3 : 19OCT26	AT SEA	☺	☺	☺	COSTA SERENA
D4 : 20OCT26	AT SEA	☺	☺	☺	COSTA SERENA
D5 : 21OCT26	KEELUNG, TAIWAN JUIFEN – ZHENBIN FISHING HARBOR	☺	☺	☺	COSTA SERENA
D6 : 22OCT26	AT SEA	☺	☺	☺	COSTA SERENA
D7 : 23OCT26	HONG KONG, DISEMBARK VICTORIA PEAK – HUNGHOM KWUNYAM – AVENUE OF STARS – FREE SHOPPING TSIMSHATSUI	☺	☺	☺	THE KOWLOON HOTEL <b>OR</b> <b>SIMILAR</b>
D8 : 24OCT26	WONGTAISIN TEMPLE – JEWELRY FACTORY – SHA TIN CHE KUNG TEMPLE – CITY GATE TG639 HKGBKK 19.05 – 20.45	☺	☺	✈	✖

**\*\* ITINERARY AND PORT TIME ARE FOR REFERENCE ONLY SUBJECT TO CHANGE WITHOUT PRIOR NOTICE \*\***



**วันแรกของการเดินทาง – 17 ตุลาคม 2569**

**ทำอากาศยานสุวรรณภูมิ**

**กรุงเทพฯ – โตเกียว, ประเทศญี่ปุ่น (-/-/-)**

- 19:00 พร้อมกัน ณ ทำอากาศยานสุวรรณภูมิ ชั้น 4 ผู้โดยสารขาออก  
**กรุณาเดินทางถึงสนามบินล่วงหน้าก่อนเวลาเครื่องออกอย่างน้อย 3 ชั่วโมง**  
**เพื่อทำการเช็คอิน แลกบอร์ดคิงพาสต์ และ โหลดสัมภาระด้วยตัวท่านเอง**
- 22:10 ออกเดินทางโดยสายการบินไทย เที่ยวบิน TG640 เห็นฟ้าสู่กรุงโตเกียว, ประเทศญี่ปุ่น  
 บริการอาหาร และ เครื่องดื่มบนเครื่อง

**วันที่สองของการเดินทาง – 18 ตุลาคม 2569**

**โตเกียว – วัดนาริตะ – โอโมเตะะ ชันโดะ นาริตะ – ชินจูกุ (-/-/D)**

- 06:20 เดินทางถึงท่าอากาศยานนานาชาติโตเกียว, ประเทศญี่ปุ่น

**WELCOME TO JAPAN**

หลังผ่านพิธีการตรวจคนเข้าเมืองและศุลกากรเรียบร้อยแล้ว นำทุกท่านเริ่มต้นการเดินทางสู่ "วัดนาริตะ ชัน โชนโซจิ (NARITASAN SHINSHOJI TEMPLE)" วัดเก่าแก่ที่มีอายุกว่า 1,000 ปี หนึ่งในวัดที่ชาวญี่ปุ่นให้ความเคารพศรัทธาเป็นอย่างมาก



จากนั้นเดินเล่นภายใน "สวนนาริตะ (NARITASAN PARK)" สวนสไตล์ญี่ปุ่นอันร่มรื่นที่โอบล้อมไปด้วยธรรมชาติอันสวยงาม ก่อนแวะสัมผัสเสน่ห์ของ "ถนนโอโมเตะะชันโดะ นาริตะ (OMOTESANDO NARITA)" ถนนสายเก่าแก่ที่เต็มไปด้วยร้านค้า ร้านอาหาร และของฝากท้องถิ่นที่สะท้อนวิถีชีวิตแบบญี่ปุ่นดั้งเดิมต่อด้วยนำท่านเดินทางเข้าสู่ใจกลางกรุงโตเกียว สู่ย่านยอดนิยม "ชินจูกุ (SHINJUKU)" ศูนย์รวมแฟชั่น แหล่งช้อปปิ้ง และสีสันของมหานครโตเกียวที่ไม่เคยหลับไหล



- กลางวัน รับประทานอาหารกลางวัน อิสระตามอัธยาศัย (ค่าใช้จ่ายไม่รวมในรายการ)
- บ่าย อิสระช้อปปิ้ง ณ ย่าน "ชินจูกุ (SHINJUKU)" เลือกซื้อสินค้าแบรนด์ดัง เครื่องสำอาง แฟชั่นญี่ปุ่น และของฝากยอดนิยมได้อย่างเต็มอิ่ม
- 15:30 นำท่านเดินทางสู่ TOKYO INTERNATIONAL CRUISE TERMINAL เพื่อเตรียมตัวเช็คอินและเริ่มต้นการเดินทางสุดพิเศษบนเรือสำราญสไตล์อิตาลี



**WELCOME ONBOARD COSTA SERENA**



สัมผัสประสบการณ์การพักผ่อนเหนือระดับ พร้อมสิ่งอำนวยความสะดวกครบครัน ห้องอาหารนานาชาติ คาเฟ่ บาร์ โรงละคร และกิจกรรมความบันเทิงตลอดการเดินทาง

18:00 เข้าร่วมการฝึกซ้อมด้านความปลอดภัย (EMERGENCY DRILL) ตามมาตรฐานสากลของเรือสำราญ (เวลาที่แน่นอนสามารถตรวจสอบได้จาก COSTA TODAY / OGGI A BORDO)

ค่ำ รับประทานอาหารค่ำ ณ ห้องอาหารหลักบนเรือ

19:00 เรือออกจากท่าเดินทางสู่ เมืองจีหลง, ประเทศไต้หวัน

หลังจากนั้น ขอเชิญทุกท่านเพลิดเพลินกับกิจกรรมและความบันเทิงอันหลากหลายภายในเรือสำราญ ไม่ว่าจะเป็นการแสดงสุดตระการตาที่จัดเต็มทั้งแสง สี เสียง การแสดงระดับมืออาชีพที่หมุนเวียนเปลี่ยนรูปแบบในทุกค่ำคืน พร้อมสิ่งอำนวยความสะดวกมากมายที่จะเติมเต็มวันพักผ่อนของทุกท่านให้เป็นการทรงจำสุดประทับใจตลอดการเดินทาง



**ENJOY THE OVERWHELMING PERFORMANCE, THE LATIN NIGHT!**

**พักค้างคืนบนเรือสำราญ COSTA SERENA**

**วันที่สามของการเดินทาง – 19 ตุลาคม 2569**

**ล่องทะเล (B/L/D)**

**เต็มเต็มวันพักผ่อนบนเรือสำราญ**

**เช้า**

อรุณสวัสดิ์กับเช้าวันใหม่กลางมหาสมุทร สูดอากาศบริสุทธิ์พร้อมชมวิวทะเลสุดลูกหูลูกตา อีสาระ่วมกิจกรรมออกกำลังกายเพื่อสุขภาพ ไม่ว่าจะเป็นเดินเล่นบนลู่วิ่งกลางแจ้ง ฟิตเนส หรือกิจกรรมสันทนาการที่ทางเรือจัดเตรียมไว้  
 รับประทานอาหารเช้า ณ ห้องอาหาร MAIN DINING ROOM หรือ ห้องบุฟเฟ่ต์

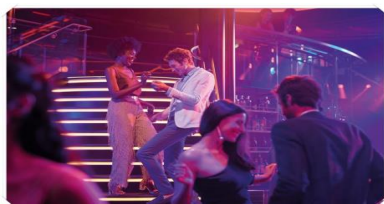


**กลางวัน**  
**บ่าย**

รับประทานอาหารกลางวัน ณ ห้องอาหาร MAIN DINING ROOM หรือ ห้องบุฟเฟ่ต์  
 อีสาระพักผ่อนตามอัธยาศัย เลือกใช้บริการสรวายน้ำ อ่างจากูซซี่ คาเฟ่ บาร์ หรือมุมพักผ่อนต่าง ๆ ภายในเรือ เพื่อเติมเต็มบรรยากาศแห่งการพักผ่อนอย่างแท้จริง

**ค่ำ**

รับประทานอาหารค่ำ ณ ห้องอาหารหลักบนเรือ  
 หลังอาหารค่ำ ขอเชิญทุกท่านเพลิดเพลินกับการแสดงสุดตระการตา พร้อมกิจกรรมความบันเทิงที่หมุนเวียนสลับเปลี่ยนในทุกค่ำคืน



**ENJOY FANTASTIC PERFORMANCE**

**พักค้างคืนบนเรือสำราญ COSTA SERENA**

วันที่สี่ของการเดินทาง – 20 ตุลาคม 2569

ล่องทะเล (B/L/D)

สนุกกับกิจกรรมและความบันเทิงตลอดวัน

เช้า

เริ่มต้นวันใหม่อย่างสดใส พร้อมชมพระอาทิตย์ยามเช้าเหนือผืนน้ำสีคราม อิสระร่วมกิจกรรมต่าง ๆ ที่จัดขึ้นบนเรือ ไม่ว่าจะเป็นคลาสออกกำลังกาย เกมสันทนาการ หรือเวิร์กช็อปที่น่าสนใจ รับประทานอาหารเช้า ณ ห้องอาหาร MAIN DINING ROOM หรือ ห้องบุฟเฟต์



กลางวัน

รับประทานอาหารกลางวัน ณ ห้องอาหาร MAIN DINING ROOM หรือ ห้องบุฟเฟต์

บ่าย

อิสระใช้เวลาตามอัธยาศัย เลือกซื้อปิ้งสินค้าแบรนด์ต่าง ๆ ภายในเรือ จิบเครื่องดื่มแก้วโปรด หรือพักผ่อนตามมุมโปรดเพื่อสัมผัสประสบการณ์การเดินทางที่แสนผ่อนคลาย



ค่ำ

รับประทานอาหารค่ำ ณ ห้องอาหารหลักบนเรือ

จากนั้นขอเชิญทุกท่านร่วมสนุกกับกิจกรรมยามค่ำคืน พร้อมการแสดงระดับมืออาชีพที่จัดเต็มทั้งแสง สี เสียง เพื่อสร้างความประทับใจตลอดการเดินทาง

ENJOY THE NIGHT OF PASSION SHOW OF MAGIC

พักค้างคืนบนเรือสำราญ COSTA SERENA

วันที่ทำของการเดินทาง – 21 ตุลาคม 2569

เมืองจีหลง, ประเทศไต้หวัน (B/-/D)  
จีวเฟิน – ทำเรือประมงเงินปิน

เรือจอดเทียบท่าเวลา 10:00 – 20:00

**WELCOME TO KEELUNG, TAIWAN**

เช้า อรุณสวัสดิ์กับเช้าวันใหม่กลางมหาสมุทร สูดอากาศบริสุทธิ์ พร้อมอิสระร่วมกิจกรรมออกกำลังกายเพื่อสุขภาพ และเพลิดเพลินกับสิ่งอำนวยความสะดวกต่าง ๆ บนเรือสำราญ  
10:00 รับประทานอาหารเช้า ณ ห้องอาหาร MAIN DINING ROOM หรือ ห้องบุฟเฟต์  
เรือเทียบท่า ณ เมืองจีหลง (KEELUNG) ประเทศไต้หวัน  
คณะพร้อมกัน ณ LOBBY BAR เพื่อเตรียมตัวออกเดินทางท่องเที่ยวในวันนี้



นำทุกท่านเดินทางสู่ "จีวเฟิน (JIUFEN)" หมู่บ้านโบราณบนไหล่เขาอันเป็นเอกลักษณ์ โดดเด่นด้วยตรอกซอกซอยเล็ก ๆ ร้านน้ำชา ร้านของฝาก และบรรยากาศสุดคลาสสิกที่เชื่อกันว่าเป็นแรงบันดาลใจของภาพยนตร์แอนิเมชันชื่อดัง

กลางวัน อิสระรับประทานอาหารกลางวันตามอัธยาศัย (ค่าใช้จ่ายไม่รวมในรายการ)



บ่าย แวะเช็คอินและเก็บภาพความประทับใจ ณ "ท่าเรือประมงเงินปิน (ZHENGBIN FISHING PORT)" แลนด์มาร์กชื่อดังที่โดดเด่นด้วยอาคารบ้านเรือนหลากสีสันนิษฐานว่าเรือ จนได้รับการขนานนามว่าเป็น "LITTLE VENICE OF TAIWAN"

ได้เวลาอันสมควร นำท่านเดินทางกลับสู่ท่าเรือ อิสระพักผ่อนตามอัธยาศัย หรือเลือกเดินเล่นบริเวณรอบท่าเรือเพื่อสัมผัสบรรยากาศของเมืองจีหลงก่อนออกเดินทางสู่จุดหมายปลายทางถัดไป

18:00 ทุกท่านจำเป็นต้องกลับขึ้นเรือให้เรียบร้อย  
ค่ำ รับประทานอาหารค่ำ ณ ห้องอาหารหลักบนเรือ

19:00 เรือออกจากท่าเดินทางสู่ **ฮ่องกง**

ขอเชิญทุกท่านเพลิดเพลินกับกิจกรรมและความบันเทิงภายในเรือสำราญ ไม่ว่าจะเป็นการแสดงสุดตระการตา ดนตรีสด บาร์และลานจ๊ازต่าง ๆ หรือเลือกพักผ่อนในแบบที่คุณชื่นชอบ เพื่อเติมเต็มค่ำคืนแห่งการเดินทางให้สมบูรณ์แบบ

ENJOY A SPECTACULAR NIGHT AT SEA.

**พักผ่อนบนเรือสำราญ COSTA SERENA**

วันที่หกของการเดินทาง – 22 ตุลาคม 2569

ล่องทะเล (B/L/D)

วันพักผ่อนส่งท้ายก่อนสิ้นสุดการเดินทาง

เช้า อีสุระใช้เวลาช่วงเช้าดื่มด่ำกับบรรยากาศอันเจียบสงบของท้องทะเล พร้อมพักผ่อนอย่างเต็มที่ก่อนสิ้นสุดการเดินทาง

รับประทานอาหารเช้า ณ ห้องอาหาร MAIN DINING ROOM หรือ ห้องบุฟเฟต์



กลางวัน รับประทานอาหารกลางวัน ณ ห้องอาหาร MAIN DINING ROOM หรือ ห้องบุฟเฟต์

บ่าย อีสุระพักผ่อนตามอัธยาศัย เก็บภาพความประทับใจ เลือกซื้อของที่ระลึก

ค่ำ รับประทานอาหารค่ำ ณ ห้องอาหารหลักบนเรือ



คืนนี้ทุกท่านต้องนำกระเป๋าเดินทางใบใหญ่ออกมาวางไว้บริเวณหน้าห้องพัก (ทางเรือจะแจ้งเวลา) เพื่อให้เจ้าหน้าที่นำไปจัดเก็บและเตรียมส่งคืนในวันรุ่งขึ้นตามเวลาที่กำหนด ขอแนะนำให้ทุกท่านเตรียมกระเป๋าใบเล็กสำหรับใส่ของใช้ส่วนตัว เอกสารสำคัญ และสิ่งจำเป็นสำหรับใช้ในช่องเช้าของวันถัดไป

ENJOY AN EVENING OF MUSIC AND MAGIC.

พักค้างคืนบนเรือสำราญ COSTA SERENA

วันที่แจ้งของการเดินทาง – 23 ตุลาคม 2569

ฮ่องกง (B/L/D)

วิกตอเรียพีค – วัดเจ้าแม่กวนอิมฮ่องกง – Avenue of Stars – จิมซาจุย

**เรือจอดเทียบท่าเวลา 08:00**

**WELCOME TO KEELUNG, TAIWAN**

เช้า อรุณสวัสดิ์กับเช้าวันใหม่ พร้อมสูดอากาศบริสุทธิ์และเพลิดเพลินกับกิจกรรมออกกำลังกายเพื่อสุขภาพ  
 08:00 รับประทานอาหารเช้า ณ ห้องอาหาร MAIN DINING ROOM หรือ ห้องบุฟเฟต์  
 เรือเทียบท่า ณ KAI TAK CRUISE TERMINAL เขตบริหารพิเศษฮ่องกง

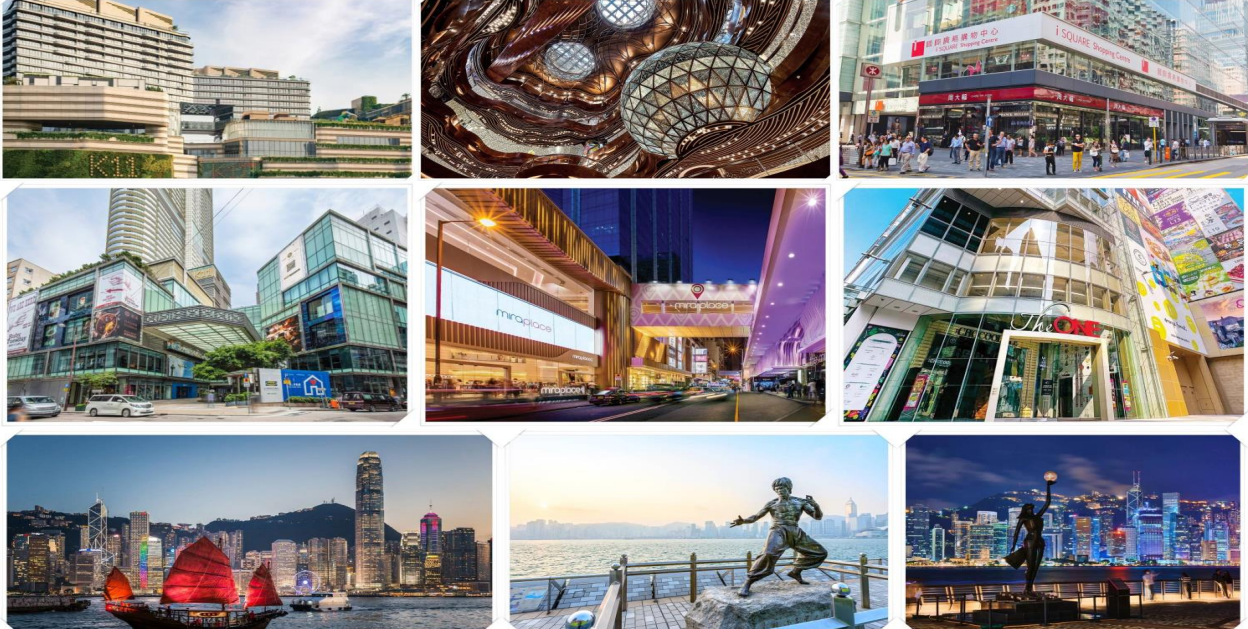


หลังจากผ่านพิธีการตรวจคนเข้าเมืองเรียบร้อยแล้ว นำทุกท่านเดินทางสู่ "วิกตอเรียพีค (VICTORIA PEAK)" จุดชมวิวที่มีชื่อเสียงที่สุดของฮ่องกง ซึ่งตั้งอยู่บนยอดเขาสูงกว่า 550 เมตรเหนือระดับน้ำทะเล สามารถชมทัศนียภาพอันงดงามของอ่าววิกตอเรีย ตึกระฟ้าสูงตระหง่าน และเส้นขอบฟ้าของมหานคร ฮ่องกงได้อย่างเต็มตา

กลางวัน  
 ป้าย

รับประทานอาหารกลางวัน ณ ภัตตาคารท้องถิ่น  
 นำทุกท่านเดินทางสู่ "วัดเจ้าแม่กวนอิมฮ่องกง (HUNG HOM KWUN YUM TEMPLE)" วัดเก่าแก่ที่ชาว ฮ่องกงให้ความเคารพศรัทธาอย่างมาก โดยนิยมมาขอพรเรื่องความเป็นสิริมงคล โชคลาภ และ ความสำเร็จในชีวิต





จากนั้นอิสระ ซ้อปั้ง ณ "จิมซาจู้ย (Tsim Sha Tsui)" ย่านการค้าชื่อดังที่รวบรวมทั้งห้างสรรพสินค้า ร้านแบรนด์เนม ร้านเครื่องสำอาง และสินค้ายอดนิยมจากทั่วทุกมุมโลก ให้ทุกท่านได้เลือกซื้อของฝาก และสินค้าโปรดกันอย่างเต็มอิ่ม ต่อด้วยอิสระเดินเล่น ณ Avenue of Stars (ถนนแห่งดวงดาว) แลนด์มาร์กชื่อดังริมอ่าววิกตอเรีย ที่สร้างขึ้นเพื่อเป็นเกียรติแก่บุคคลผู้มีชื่อเสียงในวงการภาพยนตร์ฮ่องกง พร้อมเพลิดเพลินกับทัศนียภาพอันงดงามของอ่าววิกตอเรียและเส้นขอบฟ้าของมหานครฮ่องกง ซึ่งถือเป็นหนึ่งในจุดถ่ายภาพยอดนิยมและสวยที่สุดแห่งหนึ่งของเมือง

รับประทานอาหารค่ำ ณ ภัตตาคารท้องถิ่น

ค่ำ

### พักค้างคืน THE KOWLOON HOTEL OR SIMILA

วันที่แปดของการเดินทาง – 24 ตุลาคม 2569

วัดหวังต้าเซียน – โรงงานเครื่องประดับ – วัดแชกงหมิว –  
CITY GATE OUTLET  
ฮ่องกง – กรุงเทพฯ TG639

เช้า รับประทานอาหารเช้า ณ ภัตตาคารท้องถิ่น พร้อมลิ้มลองเมนูติ่มซำสไตล์ฮ่องกงอันเป็นเอกลักษณ์



จากนั้นนำทุกท่านเดินทางสู่ "วัดหวังต้าเซียน (WONG TAI SIN TEMPLE)" วัดชื่อดังที่ชาวฮ่องกงนิยมเดินทางมาสักการะเพื่อขอพรด้านสุขภาพ ความสำเร็จ และความสมหวังในชีวิต โดยมีความเชื่อว่าเป็นวัดที่ขึ้นชื่อเรื่องการขอพรแล้วสัมฤทธิ์ผล ต่อด้วยการเยี่ยมชมโรงงานเครื่องประดับ และเลือกซื้อสินค้าคุณภาพที่สะท้อนเอกลักษณ์งานฝีมือของฮ่องกง

กลางวัน

รับประทานอาหารกลางวัน ณ ภัตตาคารท้องถิ่น



บ่าย

นำทุกท่านเดินทางสู่ "วัดแชกงหมิว (CHE KUNG TEMPLE)" วัดศักดิ์สิทธิ์ที่มีชื่อเสียงด้านการขอพรเรื่องโชคลาภ ความสำเร็จ และการหมั่นก้มหน้าพาสั่งดี ๆ เข้ามาในชีวิต จากนั้นอิสระช้อปปิ้ง ณ "CITYGATE OUTLETS" เอาท์เล็ตชื่อดังที่รวบรวมสินค้าแบรนด์ชั้นนำระดับโลกไว้มากมาย พร้อมส่วนลดสุดพิเศษให้ทุกท่านได้เลือกซื้อสินค้าถูกใจและของฝากกลับบ้านอย่างเต็มอิม

19:05

ออกเดินทางโดยสายการบินไทย เห็นฟ้ากลับสู่ประเทศไทย โดยเที่ยวบิน **TG639**

20:45

บริการอาหาร และ เครื่องดื่มบนเครื่อง  
ถึงท่าอากาศยานสุวรรณภูมิ โดยสวัสดิภาพ



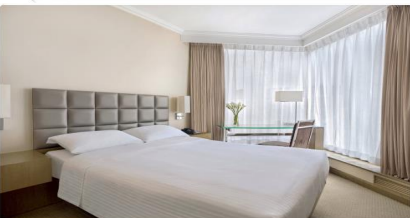
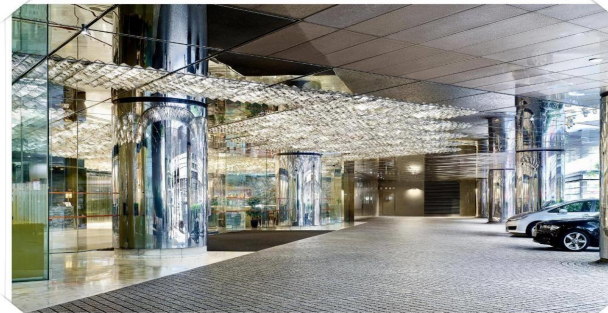
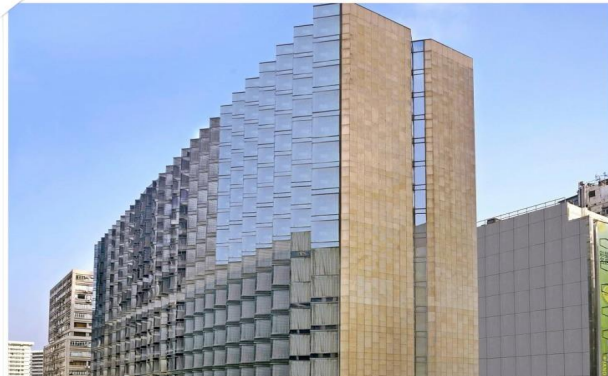
**หมายเหตุ ทางบริษัทฯ ขอสงวนสิทธิ์ในการปรับเปลี่ยนรายการได้โดยไม่จำเป็นต้องแจ้งให้ทราบล่วงหน้า**



THE KOWLOON HOTEL

TSIMSHATSUI • HONG KONG

九龍酒店



สิ่งอำนวยความสะดวกต่างๆ ;

- ▲ ห้องพักปลอดบุหรี่
- ▲ แพนกวินต้อนรับ
- ▲ ลิฟต์
- ▲ WI-FI FREE ในพื้นที่ส่วนกลาง
- ▲ บริการซักรีด
- ▲ บริการรถเช่า

สิ่งอำนวยความสะดวกภายในห้องพัก ;

- ❖ เครื่องปรับอากาศ
- ❖ ตู้เซฟ
- ❖ ชุดผ้าสำหรับห้องพัก
- ❖ โต๊ะทำงาน
- ❖ ตู้เย็น
- ❖ โทรทัศน์
- ❖ โทรทัศน์
- ❖ อุปกรณ์ชงชา/กาแฟ
- ❖ ฟรีอินเทอร์เน็ตไร้สาย (WIFI)
- ❖ รองเท้าแตะ
- ❖ ตู้หรือห้องเก็บเสื้อผ้า

## อัตราค่าบริการ / GROUP COSTA SERENA 8D 6N JAPAN – TAIWAN – HONG KONG

**PROMOTION** จองภายใน 15 ก.ค. นี้ **ลดทันที: ห้องละ 10,000.-**

ฟรี : ค่าทิปบนเรือ ผู้ใหญ่ ท่านละ EUR 60.00 / เด็กอายุ 14 – 02 ปี EUR 30 /

ฟรี : ประกันภัยการเดินทาง Asia Basic (ไม่เกิน 8 วัน)

\*เบี้ยประกันภัยนี้สำหรับผู้เอาประกันภัยอายุไม่เกิน 75 ปี และ เงื่อนไขเป็นไปตามบริษัทประกันกำหนด

ประเภทห้องพักบนเรือ // อัตราค่าบริการ ต่อท่าน (บาท)	INSIDE ห้องด้านใน พัก 2 ท่าน	OUTSIDE ห้องมีหน้าต่าง พัก 2 ท่าน	BALCONY ห้องมีระเบียง พัก 2 ท่าน	ผู้ใหญ่ พักท่านที่ 3	CHD ต่ำกว่า 12 ปี พักท่านที่ 3
17 – 24 ตุลาคม 2569	78,900	87,900	97,900	70,900	59,900
พักเดี่ยว <b>จ่ายเพิ่ม</b> ท่านละ	28,900	34,900	44,900	N/A	
UPGRADE BUSINESS CLASS เป็นตู้เครื่องบินชั้นธุรกิจ	สอบถามเพิ่มเติม / <b>กรณีไม่เอาตัว หักคืน 16,000 บาท</b>				

บริษัทฯ ขอสงวนสิทธิ์ในการยกเลิกรายการเดินทาง ในกรณีที่ผู้ร่วมรายการนี้น้อยกว่า 10 ท่าน

### อัตราค่าบริการนี้รวม :

- ✓ ตัวเครื่องบินชั้นประหยัด ในเส้นทาง BKK – Tokyo // Hong Kong – BKK โดยสายการบินไทย
- ✓ ห้องพักผ่อนเรือ ห้องพักผ่อน รวม 5 คืน (พักสองท่านต่อห้อง), อาหารทุกมื้อบนเรือ (ยกเว้นห้องอาหารพิเศษ) ภาษีท่าเรือ
- ✓ ห้องพักผ่อนฝั่ง 1 คืน ที่ฮ่องกง
- ✓ คาร์ตรับ – ส่ง ตามที่ระบุในโปรแกรม
- ✓ ค่าเข้าชมสถานที่ท่องเที่ยว ตามที่ระบุในโปรแกรม
- ✓ ทัวร์บนฝั่งทุกเมืองตามที่ระบุในรายการ
- ✓ หัวหน้าทัวร์ผู้ชำนาญการจากเมืองไทยร่วมเดินทางดูแลตลอดรายการ (\*มีเงื่อนไข\* 15 ท่าน ขึ้นไป)  
**ราคาดังกล่าวเป็นราคาเหมาจ่ายแบบหมู่คณะ กรณีที่ท่านไม่ใช้บริการอย่างใดอย่างหนึ่ง จะไม่สามารถขอคืนเงินได้**

### อัตราค่าบริการนี้ไม่รวม

- × ค่าทิปบนเรือ ผู้ใหญ่ ท่านละ EUR 60.00 / เด็กอายุ 14 – 02 ปี EUR 30 / เด็กอายุน้อยกว่า 2ปี ฟรี
- × Japan International Tourist Tax of 3,000 JPY per pax. \*ชำระบนเรือเท่านั้น\*
- × อาหารกลางวัน 2 มื้อ ตามที่ระบุในรายการ (ญี่ปุ่น และไต้หวัน)
- × ค่าทิปไกด์, คนรถ และ หัวหน้าทัวร์
- × ประกันภัยการเดินทาง (เงื่อนไขเป็นไปตามกรมธรรม์)
- × K-ETA, วีซ่าเข้าออกประเทศต่างๆ, ค่าเครื่องดื่ม, Internet Package On board,ค่าใช้จ่ายส่วนตัวอื่น ๆ
- × ภาษีมูลค่าเพิ่ม 7%, ภาษีหัก ณ ที่จ่าย 3%

**เอกสารที่ใช้ในการจอง :** สำเนาหน้าหนังสือเดินทาง [Copy passport] / อีเมล / เบอร์โทร

**เงินไขการชำระเงิน :** ชำระมัดจำ 40,000.- (หลังได้รับการยืนยัน)

ชำระส่วนที่เหลือ 15 ก.ค. 69

กรณีจองหลัง 15 ก.ค. 69 รับชำระเต็มจำนวน (หลังได้รับการยืนยัน)

**เงื่อนไขการยกเลิก : NON REFUND**

### เงื่อนไขและความรับผิดชอบ

- บริษัทฯ ขอสงวนสิทธิ์ในการยกเลิกการเดินทาง ในกรณีที่ผู้เดินทางต่ำกว่า 15 ท่าน
  - คณะเดินทาง 15 ท่านขึ้นไป ออกเดินทางได้ พร้อมหัวหน้าทัวร์จากไทย
  - คณะเดินทาง 10 – 14 ท่าน ออกเดินทางได้ ไม่มีหัวหน้าทัวร์จากไทย แต่มีไกด์คนไทยรอรับที่สนามบิน / ท่าเรือ พร้อมนำทุกท่านท่องเที่ยวตามโปรแกรม
  - คณะเดินทางน้อยกว่า 10 ท่าน ขอสงวนสิทธิ์ในการยกเลิกรายการเดินทาง
- บริษัทฯ ในฐานะเป็นตัวแทนของสายการบินและยานพาหนะอื่นๆ พร้อมทั้งโรงแรมและสำนักงานจัดนำเที่ยวเพื่อให้บริการนักท่องเที่ยว จะไม่รับผิดชอบต่อการได้รับบาดเจ็บ สูญหาย หรือ ค่าใช้จ่ายต่างๆ ซึ่งอาจเกิดจากความล่าช้าของสายการบิน / เรือการเกิดเหตุสุดวิสัยที่ไม่สามารถทำให้เรือเข้าท่าที่กำหนด, การเปลี่ยนท่าเทียบเรือ, อุบัติเหตุร้ายแรงทางธรรมชาติ และปัญหาด้านการเมือง
- บริษัทฯ ขอสงวนสิทธิ์ ในการเปลี่ยนแปลงรายการท่องเที่ยว ในกรณีที่เกิดเหตุจำเป็นสุดวิสัย อาทิ การล่าช้าของสายการบิน, การยกเลิกเที่ยวบิน, การเกิดเหตุสุดวิสัยที่ไม่สามารถทำให้เรือเข้าท่าที่กำหนด การเปลี่ยนท่าเทียบเรือ, อุบัติเหตุร้ายแรงทางธรรมชาติ และ ปัญหาด้านการเมือง ทั้งนี้บริษัทฯ จะถือผลประโยชน์ของลูกค้าส่วนรวมเป็นหลักใหญ่
- เนื่องจากการท่องเที่ยวนี้เป็นการชำระแบบเหมาจ่ายแบบหมู่คณะกับบริษัทตัวแทนในต่างประเทศ ท่านไม่สามารถที่จะเรียกร้องเงินคืนในกรณีที่ท่านปฏิเสธหรือสละสิทธิ์ ในการใช้บริการอย่างใดอย่างหนึ่ง ที่ทางบริษัทฯ ได้จัดให้
- บริษัทฯ จะไม่รับผิดชอบต่อค่าใช้จ่ายใดๆที่เกิดขึ้น หากท่านถูกปฏิเสธการตรวจคนเข้าเมือง และ จะไม่คืนเงินค่าทัวร์ที่ท่าน ชำระมาแล้ว หากท่านถูกปฏิเสธการเข้าเมือง อันเนื่องจากการกระทำ ที่ส่อไปในทางผิดกฎหมายหรือการหลบหนีเข้าเมือง หรือเหตุอันใดก็ตาม
- ในกรณีที่ผู้เดินทางต้องยื่นขอ KETA เพื่อเข้าประเทศ อนุมัติขึ้นอยู่กับดุลยพินิจของทางสถานทูต ทางบริษัทฯ ไม่มีความเกี่ยวข้องใดๆ ดังนั้น บริษัทฯ ไม่สามารถรับผิดชอบต่อค่าใช้จ่ายใดๆ ที่เกิดขึ้น อาทิ ค่าธรรมเนียมมาหรือค่ายกเลิกการเดินทาง หากการพิจารณายื่นคำร้องขอวีซ่าของท่าน **“ไม่ผ่าน”**