



SHCZURCKHG3

ฤดูกาลแห่งความงดงาม

คัซการ์

ไข่มุกแห่งซินเจียงใต้

8 DAYS 7 NIGHTS

เริ่มต้นเพียง **69,999** FREE VISA

FLIGHT : CZ362 TIME : 08.20 - 12.20

BKK → **CAN**

กรุงเทพฯ → กวางเจา

FLIGHT : CZ6892 TIME : 15.40 - 20.55

CAN → **URC**

กวางเจา → อุหลุมู่จี

100% GUARANTEE

9 วัน

รับประกันเงินคืน

FLIGHT : CZ6806 TIME : 18.20 - 20.20

KHG → **URC**

คัชการ์ → อุหลุมู่จี

23 kg.

ถือขึ้นเครื่อง 7 kg.

FLIGHT : CZ6883 TIME : 12.45 - 18.05

URC → **CAN**

อุหลุมู่จี → กวางเจา

FLIGHT : CZ361 TIME : 20.05 - 22.00

CAN → **BKK**

กวางเจา → กรุงเทพฯ

เดินทาง : 16 – 23 ตุลาคม 2569 : 23 – 30 ตุลาคม 2569

อาหาร 19 มื้อ

นำเทรนด์ ทุกโหล่า

ไม่ลงร้านช้อปปิ้ง

ฤดูกาลแห่งความงดงาม • คัซการ์..ไข่มุกแห่งซินเจียงใต้

อุโมงค์เซ็งลี • ชมใบไม้เปลี่ยนสี..ป่าหุบผาหulunโต • ทะเลสาบโป้ซาหุ

เมืองโบราณคาสือ • ทะเลสาบคาลาคูเล่อ • ภูเขาหิมะ Muztagh Peak

DAY วันที่	SCHEDULE กำหนดการ	MEAL			HOTEL
		เช้า	เที่ยง	เย็น	โรงแรมระดับ 4
01	กรุงเทพฯ (สนามบินสุวรรณภูมิ) • กวางเจา • กวางเจา • อุหลุมู่จี	✈	✈	X	ORIENT DYNASTY HOTEL URUMQI หรือเทียบเท่า 4
02	อุหลุมู่จี • สวนม้าป่าโบราณ • เมืองคูเอ๋อเล่อ • อุโมงค์เซ็งลี	●	●	●	XANA HOTELLE HOTEL KUERLE หรือเทียบเท่า 4
03	เมืองคูเอ๋อเล่อ • เมืองคูเชอ • อุทยานแห่งชาติป่าหุบผาหulunโต (รวมรถไฟเล็ก)	●	●	●	ECHENG HOTEL KUCHE หรือเทียบเท่า 4
04	เมืองคูเชอ • แกรนด์แคนยอนเทียนชาน • ตำบ่าปายหินถนนตุ่ตุ่ (จุดสิ้นสุดของถนนตุ่ตุ่) • อาเค่อซุ	●	●	●	GRAND HOTEL AKSU หรือเทียบเท่า 4
05	อาเค่อซุ • คัชการ์ • สุสานพระนางเซียงเฟย • โรงน้ำชาร้อยปี • ถนนคนเดินภาพเขียนสีน้ำมัน • ตำบ่าชอยสายรุ้ง	●	●	●	MERCURE KASHGAR WANDA PLAZA HOTEL หรือเทียบเท่า 4
06	คัชการ์ • ผ่านชมทะเลสาบโป้ซาหุ • ทะเลสาบคาลาคูเล่อ • ผ่านชมภูเขาหิมะ MUZTAGH PEAK • คัชการ์	●	●	●	MERCURE KASHGAR WANDA PLAZA HOTEL หรือเทียบเท่า 4
07	คัชการ์ • พิธีเปิดเมืองเก่า (รวมรถกอล์ฟ) • หมู่บ้านอุยกูร์ • เมืองโบราณคาสือ • ตลาดอันบาวา • คัชการ์ • อุหลุมู่จี (CZ6806:18.20-20.20)	●	●	●	ORIENT DYNASTY HOTEL URUMQI หรือเทียบเท่า 4
08	อุหลุมู่จี • กวางเจา • กวางเจา • กรุงเทพฯ (สนามบินสุวรรณภูมิ)	●	✈	✈	

กรุณาเตรียมค่าทิปหัวหน้าทัวร์, โกดี้ และคนขับรถ จำนวน 2,500 บาท ตลอดการเดินทาง

SHCZURCKHG3 ซินเจียงใต้ อุหลุมู่จี คัชการ์ อุโมงค์เซ็งลี ทะเลสาบโป้ซาหุ 8 วัน 7 คืน ต.ค.69 CZ (240626)



โปรแกรมการเดินทาง

วันแรก กรุงเทพฯ (สนามบินสุวรรณภูมิ) • กวางเจา (CZ362:08.20-12.20) • กวางเจา • อุหลุมู่ฉี (CZ6892:15.40-20.55)

- 05.30 น. ✈️ คณะพร้อมกันที่ สนามบินสุวรรณภูมิ ณ อาคารผู้โดยสารขาออก (ระหว่างประเทศ) ชั้น 4 ประตู 9 บริเวณ ISLAND-U สายการบิน CHINA SOUTHERN AIRLINE (CZ) โดยมีเจ้าหน้าที่จากทางบริษัทฯ คอยต้อนรับ และอำนวยความสะดวกแก่ท่านก่อนออกเดินทาง
- 08.20 น. เห็นฟ้าสู่ เมืองกวางเจา โดยสายการบิน CHINA SOUTHERN AIRLINE เที่ยวบินที่ CZ362 ➔
- เที่ยวบินหรือเวลาอาจมีการเปลี่ยนแปลง ทั้งนี้ขึ้นอยู่กับสายการบินเป็นผู้อำหนด
 - ขอสงวนสิทธิ์ในการเลือกที่นั่งบนเครื่องบิน เนื่องจากการจัดที่นั่งบนเครื่องบิน เป็นสิทธิ์ของเจ้าหน้าที่เช็คอิน ซึ่งทางบริษัทไม่สามารถเข้าไปแทรกแซงได้

กรณีผู้เดินทาง ต้องการขอวีซ่าที่สนามบิน กรุณาแจ้งกับทางบริษัททัวร์ที่ท่าน หลังจากที่ท่านชำระเงินมัดจำค่าทัวร์เรียบร้อยแล้ว
หมายเหตุ: หากผู้เดินทางต้องการนำวีซ่าส่วนตัวไปเอง จะต้องเป็นวีซ่าที่ไม่มีแบดเตอร์รี่

(บริการอาหารว่างและเครื่องดื่มบนเครื่อง)

****การบริการอาหารและเครื่องดื่มบนเครื่องบิน เป็นบริการของสายการบิน ทั้งนี้อาจมีการเปลี่ยนแปลงได้ขึ้นอยู่กับนโยบายของสายการบิน โดยไม่ต้องแจ้งให้ทราบล่วงหน้า****

- 12.20 น. เดินทางถึง สนามบินไปหวิน เมืองกวางเจา เมืองหลวงของมณฑลกวางตุ้ง ซึ่งเป็นเมืองใหญ่ที่เติบโตอย่างรวดเร็วจากธุรกิจการค้า นอกจากนี้ยังมีอาหารและภาษาที่เป็นเอกลักษณ์ของมณฑลนี้
- 15.40 น. เห็นฟ้าสู่ เมืองอุหลุมู่ฉี โดยสายการบิน CHINA SOUTHERN AIRLINE เที่ยวบินที่ CZ6892 ➔
- (บริการอาหารและเครื่องดื่มบนเครื่อง)
- **การบริการอาหารและเครื่องดื่มบนเครื่องบิน เป็นบริการของสายการบิน ทั้งนี้อาจมีการเปลี่ยนแปลงได้ขึ้นอยู่กับนโยบายของสายการบิน โดยไม่ต้องแจ้งให้ทราบล่วงหน้า****
- 20.55 น. เดินทางถึง เมืองอุหลุมู่ฉี เมืองเอกของมณฑลชินเจียง พลเมืองของชินเจียงกว่า 70%นับถือศาสนาอิสลาม อีกทั้งภาษา สำคัญคือ เว่ยอู่อ๋เออร์ รองลงมาคือภาษาจีนกลาง หลังจากผ่านพิธีการตรวจคนเข้าเมืองและรับสัมภาระเรียบร้อยแล้ว จากนั้นนำท่านเข้าสู่โรงแรมที่พัก
- 🏨 พักที่ ORIENT DYNASTY HOTEL หรือเทียบเท่าระดับ 4 ⚡⚡⚡⚡

วันที่สอง อุหลุมู่ฉี • สวนม้าป่าโบราณ • เมืองคูเอ๋อเล่อ • อุโมงค์เซ็งลี่

- เช้า 🍷 รับประทานอาหารเช้า ณ ห้องอาหารโรงแรม
- นำท่านเดินทางสู่ สวนม้าป่าโบราณ ในเมืองอุหลุมู่ฉี ชินเจียง ซึ่งที่นี่ถือเป็นหนึ่งในศูนย์อนุรักษ์ใหญ่ที่สุดในโลก ที่มีสายพันธุ์ “ม้าเห่เอ้อโลทิด” (Akhal-tekkin) ที่มีฉายา “อาชาสวรรค์” โดยถิ่นกำเนิดของม้าเห่เอ้อโลทิดนั้นมาจากประเทศเติร์กเมนิสถาน ถือเป็นม้าที่มีสายพันธุ์เก่าแก่ที่สุดในโลกและยังโดดเด่นเนื่องจากสีรียังเงินโบราณมัก



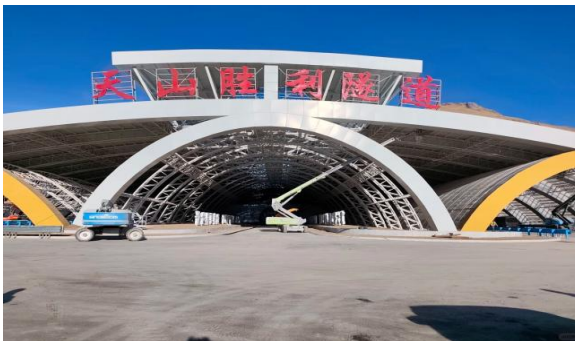
นิยมใช้ม้าที่ี่ถ่ายทำซีรี่ย์อีกด้วย ให้ท่านได้ชมความสง่างามของสายพันธุ์ม้าชั้นยอดของโลกอย่างใกล้ชิด และยัง
สามารถชมการแสดงม้าที่น่าตื่นตาตื่นใจ



เที่ยง
บ่าย

101 รับประทานอาหารกลางวันสไตล์จีนเจียง

นำท่านสู่เดินทางสู่ **เมืองคูเอ๋อเล่อ (ใช้เวลาเดินทางประมาณ 3.30 ชั่วโมง)** เป็นเมืองเอกของเขตปกครองปา
ยัณกัวเล็ง (ปาโจว) ขนพื้นเมืองส่วนใหญ่เป็นเผ่ามองโกล อดีตเป็นเมืองหน้าด่านบนเส้นทางสายไหมทางตอนกลาง
และถิ่นกำเนิดวัฒนธรรมแห่งดินแดนตะวันตกที่สำคัญปัจจุบันเป็นเมืองที่ใหญ่อันดับสองของจีนเจียงและเป็นประตู
ผ่านสู่พื้นที่ตอนใต้ของจีนเจียงอีกด้วย ระหว่างทางผ่าน **อุโมงค์เซ็งลี่ (อุโมงค์ชัยชนะ)** ให้ท่านได้ดำช้ำกับจุดชมวิว
อุโมงค์ทางหลวงที่ยาวที่สุดในโลก มีความยาวประมาณ 22 กิโลเมตร ที่สร้างตัดผ่านเทือกเขาเทียนชาน ภายในมี
ระบบระบายอากาศ ไฟส่องสว่าง และความปลอดภัยครบ เส้นทางนี้จะช่วยร่นระยะเวลาการข้ามเขาเทียนชาน
จากเหนือไปได้ โดยจากเดิมนั้น จากอุหลู่ฉี ไป เมืองคูเอ๋อเล่อที่ต้องใช้เวลาประมาณ 6 ชั่วโมง แต่มีอุโมงค์นี้ทำให้
ประหยัดเวลาเหลือเพียงประมาณ 3 ชั่วโมง



ค่ำ

101 รับประทานอาหารค่ำสไตล์จีนเจียง

พักรที่ XANA HOTELLE HOTEL KUERLE หรือเทียบเท่าระดับ 4

วันที่สาม **เมืองคูเอ๋อเล่อ • เมืองคู๋เซอ • อุทยานแห่งชาติป่าหุหยางหลุนไถ (รวมรถไฟเล็ก)**

เช้า

101 รับประทานอาหารเช้า ณ ห้องอาหารโรงแรม

นำท่านออกเดินทางสู่ **เมืองคู๋เซอ (ใช้เวลาเดินทางประมาณ 4 ชั่วโมง)** ตั้งอยู่ระหว่างทางตอนกลางและตะวันตก
ของเขตปกครองตนเองซินเจียงอุยกูร์ โดยช่วงใต้ตีนเขาเทียนชาน และริมขอบทางเหนือของแอ่งทาริม เรียกว่า
“ชีวซือ” ซึ่งในสมัยโบราณเป็นศูนย์กลางทางการเมือง เศรษฐกิจ และวัฒนธรรมของภูมิภาคตะวันตก หนึ่งเดียวที่



เที่ยง
บ่าย

บรรจบจากสี่อารยธรรมสำคัญของโลก เป็นแหล่งกำเนิดวัฒนธรรมชีวิตชื่อ ดั่งอัญมณีที่แวววาวบนเส้นทางสายไหม
หอส่งสัญญาณควีนโบราวนเค่อจือเอ่อท่าอากาศยาน เป็นที่รู้จักกันในนามด่านสีแดงที่มีอายุนับพันปี

101 รับประทานอาหารกลางวันสไตล์ซินเจียง

นำท่านเดินทางสู่ อุทยานแห่งชาติป่าหุหยางหลุนไถ (รวมรถไฟเล็ก) ชมป่าหุหยางในเวอร์ชันใบเปลี่ยนสี
ประมาณช่วงเดือนตุลาคมของทุกปี) คือหนึ่งในสิ่งมหัศจรรย์ทางธรรมชาติที่ยิ่งใหญ่ที่สุดของซินเจียงใต้ ต้นหุ
หยางได้ชื่อว่าเป็น "ราชาแห่งพืชทะเลทราย" และมีค่าเปรียบเปรยอันโด่งดังถึงความอด ถึก ทน ของต้นหุหยางไว้
ว่า "เมื่อมีชีวิตจะอยู่ยาวนานพันปีไม่มีตาย เมื่อตายแล้วจะยืนหยัดต่ออีกพันปีไม่มีล้ม และเมื่อล้มลงแล้วก็จะคง
สภาพอีกพันปีไม่มีเน่าเปื่อย ไฮไลต์มหาชน คือการนั่งรถไฟหัวจักรไอน้ำคลาสสิกขนาดเล็ก ที่จะพาวิ่งเอื่อยๆ ลัด
เลาะเข้าไปในใจกลางผืนป่าโบราณยาวกว่า 13 กิโลเมตร สองข้างทางจะโอบล้อมด้วยอุโมงค์ต้นหุหยางฟอร์มยักษ์
แปลกตา ถ่ายรูปออกมาโรแมนติคมาก

หมายเหตุ: **รูปภาพใช้ประกอบการโฆษณาถึงช่วงใบไม้เปลี่ยนสี ซึ่งใบไม้จะเปลี่ยนสี จำนวน มาก หรือ
น้อย ทั้งนี้ขึ้นอยู่กับสภาพภูมิอากาศในแต่ละปี**



ค่ำ

101 รับประทานอาหารค่ำสไตล์ซินเจียง

📍 พักที่ ECHENG HOTEL KUCHE หรือเทียบเท่าระดับ 4 ⭐⭐⭐⭐

วันที่สี่

เมืองคูเชอ • แกรนด์แคนยอนเทียนชาน • ดำน้ำป่าหินถนนตุ่คู่ (จุดสิ้นสุดของถนนตุ่คู่) • อาเค่อซู

เช้า

101 รับประทานอาหารเช้า ณ ห้องอาหารโรงแรม

SHCZURCKHG3 ซินเจียงใต้ อุหลุมูจี คัชการ์ อุโมงค์เจ็งลี่ ทะเลสาบไปซาหุ 8 วัน 7 คืน ต.ค.69 CZ (240626)

4



นำท่านเที่ยวชม แกรนด์แคนยอนเทียนชาน (ใช้เวลาเดินทางประมาณ 1 ชั่วโมง) เป็นหุบผาทรายสีน้ำตาลที่มี ยอดปลายแหลมของหินทรายนบพันยอด ภายในหุบโตรกสูงชันอันเกิดจากฝีมือธรรมชาติของธารน้ำ กระแสลม และสายฝนที่กัดกร่อนภูเขาหินทรายแดง จนทำให้เกิดจินตนาการได้มากกว่า 40 ทิวทัศน์ตระการตา เช่น สิ่งโต ผยองรับแขก พลัปลาแห่งภูเขาฟ้า เป็นต้น



นำท่าน **ต้าซาป่ายหินถนนตุ่คู (จุดสิ้นสุดของถนนตุ่คู)** หรือปลายทางของถนนทางหลวงสาย G217 ถนนสายนี้ได้ชื่อว่า "ตุ่คู" เนื่องจากเป็นการนำอักษรตัวแรกของจุดเริ่มต้นและจุดสิ้นสุดมารวมกัน: ตุ่ มาจาก ตุ่ชานจื่อ ในซินเจียง เหนือ (จุดเริ่มต้น กม.ที่ 563) คู มาจาก คูเซ่อ ในซินเจียงใต้ (จุดสิ้นสุด กม.ที่ 1125) ระยะทางรวมประมาณ 561 กิโลเมตรมีความสำคัญเป็นเส้นทางยุทธศาสตร์ที่ตัดผ่ากลางเทือกเขาเทียนชาน เชื่อมต่อซินเจียงเหนือและซินเจียงใต้ เข้าด้วยกัน



เที่ยง
บ่าย

📍 รับประทานอาหารกลางวันสไตล์ซินเจียง

นำท่านเดินทางสู่ **อาเค่อซู (ใช้เวลาเดินทางประมาณ 4 ชั่วโมง)** ในอดีตเป็นเมืองหลวงของอาณาจักรพุทธโบราณชีวอ ดินแดนแห่งดนตรีและเสียงเพลงบนเส้นทางสายไหมทางตอนใต้ของเทือกเขาเทียนชาน ระหว่างทางท่านจะได้ ผ่านชมวิวทิวทัศน์ของทะเลทรายทากลามากัน เป็นทะเลทรายขนาดใหญ่ในเขตปกครองตนเองซี



นเจียงอุยกูร์ ประเทศจีน มีพื้นที่ 268,680 ตารางกิโลเมตร เท่ากับประเทศนิวซีแลนด์ เป็นพื้นที่ในเส้นทางสายไหม ระหว่างจีนกับเมดิเตอร์เรเนียนตะวันตก โดยมีชายแดนทางใต้ติดกับเทือกเขาคุนหลุน ทางตะวันตกติดกับเทือกเขา ปามิร์ ทางเหนือติดกับทิวเขาเทียนชาน และทางตะวันออกติดกับทะเลทรายโกบี ทะเลทรายทากลามากันมีระดับ อยู่ต่ำกว่าน้ำทะเล 150 เมตร ในบางครั้งอาจมีอุณหภูมิสูงถึง 40 องศาเซลเซียสหนาวหลายสัปดาห์ แต่ใน ทะเลทรายยังมีโอเอซิสหลายแห่ง เช่นที่เมืองตูรปานและคูกา นอกจากนี้ในโอเอซิสยังนิยมปลูกองุ่นและแตงโม ซึ่ง ขึ้นชื่อว่าเป็นแตงโมที่หวานที่สุดในโลกอีกด้วย

คำ **📍 รับประทานอาหารค่ำสไตล์จีนเจียง**
📍 พักที่ GRAND HOTEL AKSU หรือเทียบเท่าระดับ 4 ⭐⭐⭐⭐

วันที่ห้า **อาคู่ชู • คัชการ์ • สุสานพระนางเซียงเพย • โรงน้ำชาร้อยปี • ถนนคนเดินภาพเขียนสีน้ำมัน • ตำบ่าชอย**
สายรุ้ง

เช้า **📍 รับประทานอาหารเช้า ณ ห้องอาหารโรงแรม**
นำท่านเดินทางสู่ **เมืองคัชการ์ (ใช้เวลาเดินทางประมาณ 5 ชั่วโมง)** ตั้งอยู่ที่ภาคตะวันตกเฉียงใต้ของเขตปกครองตนเองซินเจียงอุยกูร์ บริเวณชายแดนภาคตะวันตกของจีน

เที่ยง **📍 รับประทานอาหารกลางวันสไตล์จีนเจียง**

บ่าย นำท่านเดินทางชม **สุสานพระนางเซียงเพย** ตั้งอยู่ในเมืองคัชการ์ หนึ่งในสถานที่ท่องเที่ยวทางประวัติศาสตร์ที่มีชื่อเสียงของจีนเจียง โดยเฉพาะในหมู่ชาวยูยกูร์และผู้ที่สนใจประวัติศาสตร์จักรพรรดิจีน พระนางเซียงเพย หรือ หยูหยิง เป็นสนมคนโปรดในสมัยจักรพรรดิคังซี แห่งราชวงศ์ชิง ซึ่งมีต้นกำเนิดจากชนชาติอุยกูร์ในจีนเจียง พระนาง



เป็นที่รู้จักในชื่อ "เซียงเพย" ที่แปลว่า "สนมแห่งกลิ่นหอม" เนื่องจากมีความงดงามและมีเสน่ห์ที่ดึงดูดใจจักรพรรดิ จนได้รับตำแหน่งสูงในพระราชสำนัก การออกแบบของสุสานได้รับอิทธิพลจากสถาปัตยกรรมแบบมุสลิมและมีความงดงามในการตกแต่ง ซึ่งเป็นการผสมผสานระหว่างวัฒนธรรมอุยกูร์และจีน การตกแต่งของสุสานมีลวดลายที่สวยงาม รวมทั้งป้ายอิหม่ามและหลุมฝังศพที่เรียบง่ายแต่มีความหมายลึกซึ้ง สุสานนี้ ถือเป็นสถานที่เคารพของชาวยูยกูร์และเป็นที่ยอมรับในการเยี่ยมชมจากนักท่องเที่ยว ท่านจะได้สัมผัสวัฒนธรรมและประวัติศาสตร์ของจีนเจียง เรียกได้ว่าสุสานพระนางเซียงเพยเป็นหนึ่งในจุดท่องเที่ยวที่สำคัญในคัชการ์ เนื่องจากสุสานมีการอนุรักษ์อย่างดีเยี่ยม และเป็นสถานที่ที่มีคุณค่าทางประวัติศาสตร์

นำท่านชม **โรงน้ำชาร้อยปี** เป็นอาคารที่โดดเด่นบนถนนที่ตั้งอยู่ในเมืองเก่า อายุของโรงน้ำชาแห่งนี้มีมากถึง 100 ปีและได้รับการอนุรักษ์มาจนถึงทุกวันนี้ ท่านจะได้เห็นคนท้องถิ่นไม่ว่าจะเป็นเด็ก ผู้ใหญ่ ผู้สูงอายุ ต่างก็มารวมตัวกัน ณ ที่แห่งนี้ ถือว่าเป็นอีกสถานที่ที่คลาสสิกแห่งหนึ่งของวัฒนธรรม



นำท่านเดินทางชม **ถนนภาพเขียนสีน้ำมัน** ให้ท่านสัมผัสสมมติเสน่ห์ของสถาปัตยกรรมอุยกูร์แบบดั้งเดิม อาคารสองข้างทางตกแต่งด้วยลวดลายอาหรับที่ละเอียดอ่อน และสีเส้นที่สดใส สะท้อนถึงชีวิตประจำวันและการแต่งกายของชาวอุยกูร์ เช่น ผู้หญิงในชุดพื้นเมืองและผู้ชายที่ใส่หมวกดั้งเดิม มีการผสมผสานระหว่างศิลปะร่วมสมัยและสัญลักษณ์ทางวัฒนธรรมซึ่งเข้ากันกับผลงานศิลปะบนถนนและมีร้านค้าและแผงขายงานศิลปะจัดเรียงกันอย่างมีระเบียบ บรรยากาศคึกคักด้วยศิลปินและผู้คนที่เดินชม และไฮไลท์ห้ามพลาดกับ **ตัวจำลองสายรุ้ง** มุมถ่ายรูปยอดเยี่ยมที่สุดไวรัลที่อยู่ติดกับถนนภาพเขียนสีน้ำมันให้ท่าน เพลิดเพลินชมบรรยากาศวัฒนธรรมดั้งเดิม



ค่ำ 10 | รับประทานอาหารค่ำสไตล์ซินเจียง

📍 พักที่ MERCURE KASHGAR WANDA PLAZA HOTEL หรือเทียบเท่าระดับ 4 🌟🌟🌟🌟

วันที่หก คัชการ์ • ผ่านชมทะเลสาบไปซาหุ • ทะเลสาบคาลาคูเล่อ • ผ่านชมภูเขาหิมะ MUZTAGH PEAK • คัชการ์

เช้า 10 | รับประทานอาหารเช้า ณ ห้องอาหารโรงแรม

นำท่าน **ผ่านชมทะเลสาบไปซาหุ** (ใช้เวลาเดินทางประมาณ 3.30 ชั่วโมง) มีความสูง 3,300 เมตรและเป็นสถานที่เดียวที่จะเดินทางจาก Kashgar ไปยัง Taxkorgan เมื่อเข้าสู่ Pamirs คุณจะเห็น ทะเลสาบทิฟฟานีบลู น้ำ และท้องฟ้าเป็นสีเดียวกัน และทราายสีขาวในระยะไกลเหมือนหิมะ อยู่ข้างทะเลสาบ Baisha การก่อตัวของภูเขา Baisha คือการที่น้ำที่ไหลมารวมกันที่นี้กลายเป็นทะเลสาบ ทราายสีขาวที่ทับถมจะถูกเปิดเผยในฤดูหนาวเมื่อระดับ



น้ำลดลง และถูกพัดพาขึ้น ลมแรงตามไหล่เขาทั้งกลางวันและกลางคืน หลายปีผ่านไป ปรากฏการณ์การรวบรวมทรายเป็นภูเขา



เที่ยง
บ่าย

๑๐) รับประทานอาหารกลางวันสไตล์ซินเจียง

นำท่านชม **ทะเลสาบคาลาคูเล่** แห่งซินเจียง ทะเลสาบที่เปลี่ยนสีได้ตลอดวัน และถูกขนานนามว่า บิตาแห่งภูเขา น้ำแข็ง เนื่องจากน้ำในทะเลสาบลึกและมีดิ่ง จึงได้ชื่อว่า คาลาคูเล่ ซึ่งมีความหมายว่าทะเลสาบสีดำในภาษากรีก น้ำในทะเลสาบแห่งนี้จะเปลี่ยนเป็นสีต่างๆตลอดทั้งวันตามแสงอาทิตย์ที่สาดส่อง โดยปกติน้ำในทะเลสาบจะใสสะอาด ประดุจกระจกใส แต่เมื่อมีเมฆดำลอยมาปกคลุม น้ำในทะเลสาบจะดูราวกับเทน้ำหมึกลงไป เปลี่ยนเป็นสีดำสนิท กลายเป็น ทะเลสาบสีดำ ตามชื่อจริงๆ





ระหว่างทางท่านจะได้ ผ่าน**ชมภูเขาหิมะ Muztagh Peak** ตั้งอยู่ทางตะวันตกเฉียงใต้ของเขตปกครองตนเองซินเจียงอุยกูร์ของจีน ยอดเขา Muztagh อยู่เหนือระดับน้ำทะเล 7509 เมตร (มักพูดกันในหมู่นักปีนเขาว่าอยู่เหนือระดับน้ำทะเล 7546 เมตร) แผ่นน้ำแข็งครอบคลุมพื้นที่ประมาณ 200 ตารางกิโลเมตร มีธารน้ำแข็งมากกว่าสิบแห่ง ส่วนใหญ่กระจายอยู่บนทางลาดด้านตะวันตกของภูเขา

****เส้นทางนี้ผ่านพื้นที่ภูเขาสูงเหนือระดับน้ำทะเลโดยประมาณ 4,000 กว่าเมตร สภาพอากาศจะเบาบางเนื่องจากเป็นที่ราบสูง อาจจะมีอาการแพ้ที่ราบสูงได้ ** พิเศษ..รับฟรีออกซิเจนท่านละ 1 กระจบอง!!****

นำท่านเดินทางกลับ **เมืองคัชการ์ (ใช้เวลาเดินทางประมาณ 3.30 ชั่วโมง)** ตั้งอยู่ที่ภาคตะวันตกเฉียงใต้ของเขตปกครองตนเองชนเผ่าซินเจียงอุยกูร์ บริเวณชายแดนภาคตะวันตกของจีน

ค่ำ **🎯 รับประทานอาหารค่ำ เมนู...บุฟเฟต์สุกี้หม้อไฟ**

📍 พักที่ **MERCURE KASHGAR WANDA PLAZA HOTEL** หรือเทียบเท่าระดับ 4 🌟🌟🌟🌟

วันที่เจ็ด **คัชการ์ • พิธีเปิดเมืองเก่า (รวมรถกอล์ฟ) • หมู่บ้านอุยกูร์ • เมืองโบราณคาสือ • ตลาดฮันบาจา • คัชการ์ • อุหลุมูฉี (CZ6806:18.20-20.20)**

เช้า **🎯 รับประทานอาหารเช้า ณ ห้องอาหารโรงแรม**

นำท่านชม **พิธีเปิดเมืองเก่า (รวมรถกอล์ฟ)** สัมผัสได้ถึงเสน่ห์ทางวัฒนธรรมของเมืองโบราณคาสือ และการต้อนรับของชาวเมืองโบราณ



นำท่านชม **หมู่บ้านอุยกูร์** ให้ท่านสัมผัสวัฒนธรรมที่มีประวัติศาสตร์ยาวนานและแตกต่างจากวัฒนธรรมของกลุ่มชาติพันธุ์อื่นในจีน อุยกูร์ เป็นชนชาติที่มีวัฒนธรรมและภาษาของตนเอง มีลักษณะเฉพาะทั้งในด้านการแต่งกาย สถาปัตยกรรม และอาหาร และในหมู่บ้านมีตลาดหรือแหล่งชุมชนที่ผู้คนมารวมตัวกันเพื่อค้าขายและแลกเปลี่ยนสินค้าพื้นเมือง เช่น ผลไม้, เครื่องเทศ, ผ้าไหม และเครื่องประดับต่างๆสัมผัสเรียนรู้เกี่ยวกับวิถีชีวิตของชาวอุยกูร์

เที่ยง **🎯 รับประทานอาหารกลางวันสไตล์ซินเจียง**

บ่าย นำท่านชม **เมืองโบราณคาสือ** หรือเรียกว่า เมืองโบราณคัชการ์ ชนเชื้อสายอุยกูร์ ร้อยละ 90 เป็นผู้อาศัยถาวรในเมืองคัชการ์จำนวน 355,000 คนเป็นชาวอุยกูร์ ซึ่งพูดภาษาเตอร์กิก (Turkic) นับถือศาสนาอิสลาม และมีความผูกพันใกล้ชิดกับชาติในเอเชียกลางมากกว่ากรุงปักกิ่ง และนักสิทธิมนุษยชนสงสัยว่า จำนวนชาวอุยกูร์น่าจะลดลงเหลือร้อยละ 70 และมีชนเชื้อสายฮั่นอพยพเข้ามาอาศัยในคัชการ์ราว 150,000 คนในปัจจุบัน รัฐบาลจีนได้สั่งให้รถแทรกเตอร์ไถทำลายพื้นที่ส่วนใหญ่ในย่านเมืองเก่าแก่ทางประวัติศาสตร์ในคัชการ์ ซอกซอยคดเคี้ยว ซึ่งสอง



ข้างทางเป็นบ้านเรือนก่อด้วยอิฐฉาบโคลนถูกทำลายไปถึงร้อยละ 85 ด้วยเหตุผลเพื่อความปลอดภัยจากแผ่นดินไหว ทรอกซอยและทางเดิน ซึ่งมีสวนโค้งบังอยู่ด้านบนที่ถูกทำลายไปนี้ เคยได้รับเลือกเป็นฉากถ่ายทำภาพยนตร์เรื่องเมื่อปี 2550 มาแล้ว



และนำท่านสู่ **ตลาดฮั่นบาจา** ถนนสายวัฒนธรรมที่โด่งดังที่สุด ตั้งอยู่ใจกลาง เมืองโบราณคังชวาร์ สองข้างทางเรียงรายด้วยอาคารสถาปัตยกรรมสไตล์อิสลาม-เอเชียกลาง ดึงดูดนักท่องเที่ยวด้วยกลิ่นอายเครื่องเทศโขยตะจุมกควันย่างเนื้อแพะ และเสียงดนตรีพื้นเมือง ขอแนะนำเมนูเด็ดห้ามพลาดในตลาดฮั่นบาจา ให้ท่านได้เดินชิมตลอดทางเนื้อแพะย่างคังชวาร์ ได้ชื่อว่าเนื้อนุ่มและไม่มันเกินไป อย่างบนเตาถ่านยาวๆ โรยพริกป่นและผงยี่หระ เนื้อฉ่ำละลายในปาก



สมควรแก่เวลานำท่านเดินทางสู่สนามบิน เมืองคังชวาร์ เพื่อเดินทางสู่ เมืองอุหลุมูฉี

18.20 น.

เห็นฟ้าสู่ เมืองอุหลุมูฉี โดยสายการบิน CHINA SOUTHERN AIRLINE เที่ยวบินที่ CZ6806 ✈

- เที่ยวบินหรือเวลาอาจมีการเปลี่ยนแปลง ทั้งนี้ขึ้นอยู่กับสายการบินเป็นผู้กำหนด
- ขอสงวนสิทธิ์ในการเลือกที่นั่งบนเครื่องบิน เนื่องจากการจัดที่นั่งบนเครื่องบิน เป็นสิทธิ์ของเจ้าหน้าที่เช็คอิน ซึ่งทางบริษัทไม่สามารถเข้าไปแทรกแซงได้

SHCZURCKHG3 ซินเจียงใต้ อุหลุมูฉี คังชวาร์ อุโมงค์เซ็งลี่ ทะเลสาบไปซาหุ 8 วัน 7 คืน ต.ค.69 CZ (240626)

10



20.20 น. เดินทางถึง **เมืองอูหลู่มู่ฉี** เมืองเอกของมณฑลซินเจียง พลเมืองของซินเจียงกว่า 70%นับถือศาสนาอิสลาม อีกทั้ง
 ภาษา สำคัญคือ เว่ยอู่เอ้อร์ รองลงมาคือภาษาจีนกลาง
 คำ **📍** รับประทานอาหารค่ำ **เมนู...อาหารว่างตั้ง**
📍 พักที่ ORIENT DYNASTY HOTELหรือเทียบเท่าระดับ 4 🌟🌟🌟🌟

วันที่แปด **อูหลู่มู่ฉี • กวางเจา (CZ6883:12.45-18.05) • กวางเจา • กรุงเทพฯ (สนามบินสุวรรณภูมิ) (CZ361:20.05-22.00)**

เช้า **📍** รับประทานอาหารเช้า ณ ห้องอาหารโรงแรม
 สมควรแก่เวลา กรุณาตรวจเช็คสัมภาระให้เรียบร้อย เพื่อเตรียมตัวเดินทางสู่สนามบินเพื่อกลับกรุงเทพฯ
 12.45 น. เห็นฟ้าสู่ เมืองกวางเจา โดยสายการบิน CHINA SOUTHERN AIRLINE เที่ยวบินที่ CZ6883 ➔
(บริการอาหารและเครื่องดื่มบนเครื่อง)
****การบริการอาหารและเครื่องดื่มบนเครื่องบิน เป็นบริการของสายการบิน ทั้งนี้อาจจะมีการเปลี่ยนแปลงได้ ขึ้นอยู่กับนโยบายของสายการบิน โดยไม่ต้องแจ้งให้ทราบล่วงหน้า****
 18.05 น. เดินทางถึง สนามบินไปหวิน เมืองกวางเจา เมืองหลวงของมณฑลกวางตุ้ง
 20.05 น. เห็นฟ้าสู่ กรุงเทพฯ โดยสายการบิน CHINA SOUTHERN AIRLINE เที่ยวบินที่ CZ361 ➔
(บริการอาหารว่างและเครื่องดื่มบนเครื่อง)
****การบริการอาหารและเครื่องดื่มบนเครื่องบิน เป็นบริการของสายการบิน ทั้งนี้อาจจะมีการเปลี่ยนแปลงได้ ขึ้นอยู่กับนโยบายของสายการบิน โดยไม่ต้องแจ้งให้ทราบล่วงหน้า****
 22.00 น. ถึง สนามบินสุวรรณภูมิ กรุงเทพฯ โดยสวัสดิภาพ พร้อมความประทับใจ..... 😊😊😊😊

*****ขอบคุณทุกท่านที่ใช้บริการ*****
 😊😊😊😊 ชื่อสัตย์ จริ่งใจ ห่วงใย เน้นบริการ คืองานของเรา 😊😊😊😊

****หมายเหตุ: โปรแกรมและราคาสามารถเปลี่ยนแปลงได้ตามความเหมาะสมโดยไม่ต้องแจ้งให้ทราบล่วงหน้าทางบริษัทฯ จะถือผลประโยชน์ของลูกค้าเป็นสำคัญ****



***ในกรณีที่ลูกค้าต้องออกตัวโดยสารภายในประเทศ (เครื่องบิน ,รถทัวร์ ,รถไฟ) กรุณาติดต่อเจ้าหน้าที่ของบริษัทฯ เพื่อเช็ค
ว่าบริษัทมีการคอนเฟิร์มเดินทางก่อนทุกครั้ง เนื่องจากสายการบินอาจมีการปรับเปลี่ยนไฟล์ทบิน หรือเวลาบิน โดยไม่ได้แจ้งให้
ทราบล่วงหน้า ทางบริษัทฯ จะไม่รับผิดชอบใด ๆ ในกรณี ถ้าท่านออกตัวภายในโดยไม่แจ้งให้ทราบและหากไฟล์ทบินมีการ
ปรับเปลี่ยนเวลาบิน เพราะถือว่าท่านยอมรับในเงื่อนไขดังกล่าว***

**เช็คด่วน!!
PASSPORT
แบบไหนเข้าข่ายชำรุด**

1. ตัวเล่ม **บิดงอผิดปกติ** ไม่เรียบเหมือนเดิม
2. มี **รอยรูด รอยฉีก** ที่ไมใช่ของเจ้าหน้าที่
3. ข้อมูลส่วนตัว **เลือน หรืออ่านไม่ออก**
4. มี **คราบหมึก รอยเปื้อน รอยขีดเขียน**
5. ถูก **ดัดแปลง แก้ว ใส หรือลบข้อมูล**
6. เล่มโดน **น้ำ ความชื้น จนบวม** หรือมี **คราบเสียหาย**
7. แผ่นเคลือบหน้ารูปหรือหน้าสำคัญ **พองหรือหลุด**
8. หน้าปกหรือหน้ากระดาษ **ขาด หลุด ชำรุด** หรือ **มีครูปกรง**
9. มี **สติ๊กเกอร์หรือสิ่งแปลกปลอม** ติดในหน้าที่ไม่เกี่ยวข้อง

หมายเหตุ: หากพาสปอร์ตมีความเสียหายทางกายภาพจะถือว่า "ชำรุด" และต้องทำเล่มใหม่ก่อนเดินทาง



ตัวอย่าง ประเภทห้องพัก

1. SINGLE (SGL)



2. TWIN (TWN)



3. DOUBLE (DBL)



4. TRIPLE (TRP)



ชี้แจงประเภทห้องพักโรงแรม ณ วันเข้าพัก

- 1.กรณีห้องพักแบบ TWIN BED (เตียงเล็ก 2 เตียง) ซึ่งทางโรงแรมไม่มีหรือเต็ม ทางบริษัทจะขอปรับเป็นห้อง DOUBLE BED แทน
- 2.กรณีห้องพักแบบ DOUBLE BED (1 เตียงใหญ่) ซึ่งโรงแรมไม่มีหรือเต็ม ทางบริษัทจะขอปรับเป็นห้อง TWIN BED แทน
- 3.กรณีห้องพักแบบ SINGLE BED (1 เตียงใหญ่) ซึ่งโรงแรมไม่มีหรือเต็ม ทางบริษัทขอปรับเป็นห้อง TWIN BED แทน
- 4.กรณีห้องพักแบบ TRIPLE BED ประเภทห้องพักจะเป็น ห้องคู่ หรือ ห้องเตียงใหญ่ + 1เสริมเตียงหรือเตียงพับ *ไม่ใช่ห้องพักแบบ 3 เตียง*

-----โดยมีต้องแจ้งให้ทราบล่วงหน้า-----

กรณีมาเป็นครอบครัวใหญ่มีการริเคาะขอห้องพักคนละประเภท ห้องในวันที่เข้าพักอาจจะไม่ได้อยู่ใกล้กัน หรืออาจจะไม่ได้อยู่ในชั้นเดียวกัน เนื่องด้วยแต่ละโรงแรมมีการจัดห้องพักที่แตกต่างกันไป *โดยมีต้องแจ้งให้ทราบล่วงหน้า* ในช่วงฤดูหนาวหรืออากาศเย็นบางโรงแรมจะปรับโหมดเครื่องปรับอากาศเป็นโหมดทำความร้อนในห้องพักแทน



*** หากสายการบินมีการปรับราคาภาษีน้ำมันขึ้น ทางบริษัทฯ ขอสงวนสิทธิ์เก็บค่าภาษีน้ำมันเพิ่มตามความเป็นจริง ก่อนการเดินทาง ****ราคาทัวร์นี้ใช้ราคาน้ำมัน ณ วันที่ 24 มิ.ย.69****

อัตราค่าบริการ (ราคาต่อท่าน)
คณะจอยทัวร์ขั้นต่ำ 9 ท่านออกเดินทางพร้อมหัวหน้าทัวร์

วันเดินทาง	ราคาทัวร์ผู้ใหญ่ พักห้องละ 2-3 ท่าน (9 ท่านออกเดินทาง)	พักเดี่ยว จ่ายเพิ่ม	ราคา ไม่รวมตัว
16 - 23 ตุลาคม 2569	69,999 บาท/ท่าน	12,000 บาท/ท่าน	49,999 บาท/ท่าน
23 - 30 ตุลาคม 2569	74,999 บาท/ท่าน	12,000 บาท/ท่าน	50,999 บาท/ท่าน

อัตราค่าบริการนี้รวม

- ค่าตั๋วเครื่องบินชั้นทัศนางจร ไป-กลับ พร้อมกรุ๊ป ตามที่ระบุไว้ในรายการเท่านั้น **ตั๋วเครื่องบินที่ใช้เป็นแบบกรุ๊ปไม่สามารถเลือกที่นั่งล่วงหน้าได้ (ท่านจะได้รับที่นั่งแบบสุ่มเท่านั้น)**
- ค่าภาษีสนามบินทุกแห่ง
- ค่าโรงแรมระดับมาตรฐาน (พักห้องละ 2-3 ท่าน) กรณีห้อง TWIN BED (เตียงเดี่ยว 2 เตียง) ซึ่งโรงแรมไม่มีหรือเต็ม ทางบริษัทขอปรับเป็นห้อง DOUBLE BED แทนโดยไม่ต้องแจ้งให้ทราบล่วงหน้า หรือ หากต้องการห้องพักแบบ DOUBLE BED ซึ่งโรงแรมไม่มีหรือเต็ม ทางบริษัทขอปรับเป็นห้อง TWIN BED แทนโดยไม่ต้องแจ้งให้ทราบล่วงหน้า เช่นกัน กรณีพักแบบ TRIPLE ROOM 3 ท่าน 1 ห้อง ท่านที่ 3 อาจเป็นเสริมเตียง หรือ SOFA BED หรือ เสริมฟูกที่นอน ทั้งนี้ขึ้นอยู่กับรูปแบบการจัดห้องพักของโรงแรมนั้นๆ
- ค่าอาหาร ตามที่ระบุไว้ในรายการ
- ค่ายานพาหนะ และค่าธรรมเนียมเข้าชมสถานที่ต่างๆ ตามที่ระบุไว้ในรายการ
- น้ำหนักสัมภาระ: ท่านละไม่เกิน 23 กิโลกรัม จำนวนท่านละ 1 ใบ สัมภาระติดตัวขึ้นเครื่องได้ 1 ชิ้น ต่อท่าน น้ำหนักต้องไม่เกิน 7 กิโลกรัม, ค่าประกันวินาศภัยเครื่องบินตามเงื่อนไขของแต่ละสายการบินที่มีการเรียกเก็บ



ค่าประกันอุบัติเหตุในการเดินทางต่างประเทศ



ตารางผลประโยชน์ Benefits Schedule

แผนการประกันภัยอุบัติเหตุเดินทางสำหรับธุรกิจนำเที่ยว









ข้อตกลงคุ้มครอง	จำนวนเงินประกัน (บาท)
เสียชีวิต สูญเสียอวัยวะ สายตา หรือทุพพลภาพถาวรสิ้นเชิงเนื่องจากอุบัติเหตุ	1,000,000
การรักษาพยาบาลต่ออุบัติเหตุแต่ละครั้ง ต่อคน ต่อระยะเวลาเดินทาง ไม่เกินวงเงิน	500,000

เงื่อนไข

1. ความคุ้มครองและผลประโยชน์จำกัดความรับผิดชอบต่อการสูญเสียจากอุบัติเหตุแต่ละครั้ง สำหรับค่าชดเชยต่างๆ ตามกรมธรรม์สูงสุดไม่เกิน 1,000,000 บาทต่ออุบัติเหตุแต่ละครั้งภายใต้กรมธรรม์มาตรฐาน สำหรับธุรกิจนำเที่ยว ผู้ถือกรมธรรม์ต้องแจ้งรายละเอียด การเดินทาง จำนวนรายชื่อ และโปรแกรมการเดินทาง ของนักท่องเที่ยว ให้บริษัทฯ ทราบก่อนกำหนดการเดินทางทุกครั้ง
2. ระยะเวลาคุ้มครอง : 1 เกี่ยวการเดินทาง (trip)
3. ไม่จำกัดอายุผู้เอาประกันภัย
4. กรมธรรม์ประกันภัยนี้ ไม่คุ้มครองผู้ที่เดินทางไป หรือการเดินทางผ่าน หรือ การเดินทางภายในประเทศต่อไปนี้ อัฟกานิสถาน เบลารุส ไครเมีย (รวมถึงเซวัสโตปอล) คิวบา อิหร่าน เนปาล (เฉพาะพื้นที่ใดๆ ที่มีความสูงตั้งแต่ 1,500 เมตร จากระดับน้ำทะเลขึ้นไป) เกาหลีเหนือ รัสเซีย ซีเรีย เวเนซุเอลา พม่า และยูเครน เฉพาะภูมิภาคโดเนตสค์ ลูฮันสค์ เดอร์ซอน และซาปอริซเจเนีย - ประเทศต่างๆ ที่ได้รับการคว่ำบาตรจากสหประชาชาติ หรือได้รับการคว่ำบาตรทางการค้าทางเศรษฐกิจ กฎหมายหรือข้อบังคับของสหภาพยุโรป สหราชอาณาจักร หรือ สหรัฐอเมริกา



อัตราค่าบริการนี้ไม่รวม

-  ✘ ค่าทำหนังสือเดินทางทุกประเภท
-  ✘ ชาวต่างชาติที่พำนักในประเทศไทย การเดินทางเข้า-ออกประเทศไทย ต้องไปทำเอกสารเข้า-ออกเอง โดยที่ทางบริษัทฯ ไม่ได้ดำเนินการให้ทุกกรณี
-  ✘ ค่าธรรมเนียมยื่นวีซ่าท่องเที่ยวเข้าประเทศจีน ผู้ถือหนังสือเดินทางไทย (หมายเหตุ : ตั้งแต่วันที่ 1 มีนาคม 2567 จีนยกเลิกการขอวีซ่า สำหรับหนังสือเดินทางไทย ท่านสามารถเข้าจีนโดยไม่ต้องขอวีซ่า) ยกเว้นกรณี การพำนักถาวร การทำงาน การศึกษา กิจกรรมด้านสื่อ หรือกิจกรรมอื่น ๆ ที่จำเป็นต้องได้รับการอนุญาตล่วงหน้าจากหน่วยงานที่รับผิดชอบของอีกฝ่ายหนึ่ง
-  ✘ ค่าวีซ่าจีนสำหรับชาวต่างชาติที่ต้องยื่นวีซ่าเข้าประเทศจีน กรุณาเช็กกับทางเจ้าหน้าที่บริษัททัวร์
-  ✘ ค่าดำเนินการคัดกรองตรวจหาเชื้อ RT-PCR หรือ ATK ในกรณีประเทศจีนต้องให้ตรวจ
-  ✘ ค่าใช้จ่ายอื่นๆ ที่นอกเหนือจากรายการระบุ เช่น ค่าใช้จ่ายส่วนตัวอื่นๆ ฯลฯ
-  ✘ ค่าภาษีมูลค่าเพิ่ม VAT 7 % และหักภาษี ณ ที่จ่าย 3 % ในกรณีที่ลูกค้าต้องการใบเสร็จรับเงินที่ถูกต้อง จะต้องบวกค่าภาษีมูลค่าเพิ่ม และหัก ณ ที่จ่าย จากยอดขายจริงทั้งหมดเท่านั้น และโปรดแจ้งทางบริษัทฯ จะออกให้ภายหลัง ขอสงวนสิทธิ์ออกใบเสร็จที่ถูกต้องให้กับบริษัททัวร์เท่านั้น
-  ✘ ค่าธรรมเนียมน้ำมันและภาษีสนามบิน ทางบริษัทฯ ขอสงวนสิทธิ์เก็บค่าภาษีน้ำมันเพิ่มตามความเป็นจริงก่อนการเดินทาง

กรุณาเตรียมค่าทิปหัวหน้าทัวร์ โทด์ และคนขับรถ รวม 2,500 บาท
เด็กชำระทิปเท่ากับผู้ใหญ่



สำคัญมาก!!

หนังสือเดินทาง (Passport) ต้องมีอายุ 6 เดือนขึ้นไป
และเหลือหน้าว่าง 2 หน้าขึ้นไป ต้องนำมาในวันเดินทาง

****ทางบริษัท ไม่สามารถรับผิดชอบ ในกรณีที่ลืมนำมา หรือนำหนังสือเดินทางมาผิดเล่ม**

กฎข้อบังคับ Power Bank ที่จะนำขึ้นเครื่อง

Power Bank ที่จะนำขึ้นเครื่องที่สนามบินเมืองจีน ต้องมีเครื่องหมาย CCC (China Compulsory Certificate (CCC) หรือเครื่องหมาย 3C เป็นเครื่องหมาย รับรองความปลอดภัยภาคบังคับของจีน ถึงจะนำขึ้นเครื่องได้ ถ้าไม่มีเครื่องหมายนี้ที่ด้านหลังของ Power Bank ไม่สามารถนำขึ้นเครื่องได้





ข้อควรทราบก่อนการเดินทาง

- คณะจอยทัวร์ขั้นต่ำ 9 ท่าน ออกเดินทาง มีหัวหน้าทัวร์ไทยเดินทางไป-กลับ พร้อมกับคนละขนาดของกรุ๊ปไซค์ จำนวนผู้เดินทางอาจมีการปรับเปลี่ยนขึ้นได้โดยไม่ต้องแจ้งให้ทราบล่วงหน้า
- บริษัทฯ มีสิทธิ์ที่จะเปลี่ยนแปลงรายละเอียดบางประการในทัวร์นี้ เมื่อเกิดเหตุสุดวิสัยจนไม่อาจแก้ไขได้
- รายการท่องเที่ยวสามารถเปลี่ยนแปลงได้ตามความเหมาะสม โดยคำนึงถึงผลประโยชน์ของผู้เดินทางเป็นสำคัญ
- รายการท่องเที่ยว และอาหาร สามารถสลับรายการในแต่ละวัน เพื่อให้โปรแกรมการท่องเที่ยวเป็นไปอย่างราบรื่น และเหมาะสมโดยคำนึงถึงผลประโยชน์ของผู้เดินทางเป็นสำคัญ
- บริษัทฯ ไม่รับผิดชอบค่าเสียหายในเหตุการณ์ที่เกิดจากสายการบิน ภัยธรรมชาติ ปฏิวัติ และอื่นๆ ที่อยู่นอกเหนือการควบคุมของทางบริษัทฯ หรือค่าใช้จ่ายเพิ่มเติมที่เกิดขึ้นทางตรงหรือทางอ้อม เช่น การเจ็บป่วย, การถูกทำร้าย, การสูญหาย, ความล่าช้า หรือจากอุบัติเหตุต่างๆ
- ทางบริษัทฯ จะไม่รับผิดชอบใดๆ ทั้งสิ้นหากเกิดกรณีความล่าช้าจากสายการบิน, การประท้วง, การนัดหยุดงาน, การก่อกองกลาง หรือกรณีที่ทำถูกปฏิเสธการเข้าหรือออกเมืองจากเจ้าหน้าที่ตรวจคนเข้าเมืองหรือเจ้าหน้าที่กรมแรงงานทั้งจากไทย และต่างประเทศ ซึ่งอยู่นอกเหนือความรับผิดชอบของบริษัทฯ
- หากไม่สามารถไปเที่ยวในสถานที่ที่ระบุในโปรแกรมได้ อันเนื่องมาจากธรรมชาติ ความล่าช้า และความผิดพลาดจากทางสายการบิน จะไม่มีการคืนเงินใดๆ ทั้งสิ้น แต่ทั้งนี้ทางบริษัทฯ จะจัดหารายการเที่ยวสถานที่อื่นๆ มาให้โดยขอสงวนสิทธิ์การจัดหาโดยไม่แจ้งให้ทราบล่วงหน้า
- ราคานี้คิดตามราคาตัวเครื่องบินในปัจจุบัน หากราคาตัวเครื่องบินปรับสูงขึ้น บริษัทฯ ขอสงวนสิทธิ์ที่จะปรับราคาตัวเครื่องบินตามสถานการณ์ดังกล่าว
- ทางบริษัทฯ จะไม่รับผิดชอบใดๆ ทั้งสิ้น หากท่านใช้บริการของทางบริษัทฯ ไม่ครบ อาทิ ไม่เที่ยวบางรายการไม่ทานอาหารบางมื้อเพราะค่าใช้จ่ายทุกอย่าง ทางบริษัทฯ ได้ชำระค่าใช้จ่ายให้ตัวแทนต่างประเทศแบบเหมาขาดก่อนออกเดินทางแล้ว
- กรณีที่กองตรวจคนเข้าเมืองทั้งที่กรุงเทพฯ และในต่างประเทศปฏิเสธไม่ให้เดินทางออก หรือเข้าประเทศที่ระบุในรายการเดินทางบริษัทฯ ขอสงวนสิทธิ์ที่จะไม่คืนค่าบริการไม่ว่ากรณีใดๆ ทั้งสิ้น
- ทางบริษัทฯ จะไม่รับผิดชอบใดๆ ทั้งสิ้น หากเกิดสิ่งของสูญหายจากการโจรกรรม และ/หรือ เกิดอุบัติเหตุที่เกิดจากความประมาทของตัวนักท่องเที่ยวเอง
- ในกรณีที่ลูกค้าต้องออกตัวโดยสารภายในประเทศ กรุณาติดต่อเจ้าหน้าที่ของบริษัทฯ ก่อนทุกครั้ง มิฉะนั้นทางบริษัทฯ จะไม่รับผิดชอบค่าใช้จ่ายใดๆ ทั้งสิ้น
- เมื่อท่านตกลงชำระเงินไม่ว่าทั้งหมดหรือบางส่วนกับทางบริษัทฯ ทางบริษัทฯ จะถือว่าท่านได้ยอมรับในเงื่อนไขข้อตกลงต่างๆ ที่ได้ระบุไว้แล้วทั้งหมด
- นั่งที่ Long Leg โดยปกติอยู่บริเวณทางออกประตูฉุกเฉิน และผู้ที่จะนั่งต้องมีคุณสมบัติตรงตามที่สายการบินกำหนด เช่น ต้องเป็นผู้ที่มีร่างกายแข็งแรง และช่วยเหลือผู้อื่นได้อย่างรวดเร็วในกรณีที่เครื่องบินมีปัญหา เช่น สามารถเปิดประตูฉุกเฉินได้ (น้ำหนักประมาณ 20 กิโลกรัม) ไม่ใช่ผู้ที่มีปัญหาทางด้านสุขภาพและร่างกาย และอำนาจในการให้ที่นั่ง Long Leg ขึ้นอยู่กับทางเจ้าหน้าที่เช็คอินสายการบินตอนเวลาที่เช็คอินเท่านั้น



เงื่อนไขการจอง และชำระเงิน

CASE
01

ในการจองครั้งแรก

ชำระมัดจำท่านละ
30,000 บาท หรือทั้งหมด
(ภายใน 2 วัน หลังจากทำการจอง)
พร้อมส่งสำเนาหนังสือเดินทางแบบสี เท่านั้น !!
ให้กับเจ้าหน้าที่ฝ่ายขายก่อนการเดินทาง 20 วัน

**กรุณา ถ่ายหน้าหนังสือเดินทาง
ให้ตรง ชัดเจน ตามตัวอย่าง**

มีผลกับการใช้กรอกรับใบตม.เข้าประเทศจีนแบบออนไลน์



(เงินมัดจำถือเป็นการยืนยันการจองกับบริษัทฯ และขอสงวนสิทธิ์ยกเลิกการจองของท่านหากท่าน
ไม่ชำระเงินตามกำหนด โดยไม่แจ้งให้ทราบล่วงหน้า)

CASE
02

กรณีลูกค้าทำการจองน้อยกว่าวันเดินทาง 30 วัน

ทางบริษัทฯ ขอสงวนสิทธิ์ในการเก็บค่าทัวร์เต็มจำนวนทันที
ในวันที่จองเท่านั้น

CASE
03

ชำระส่วนที่เหลือ ก่อนเดินทาง 30 วัน

(นับรวมวันเสาร์ อาทิตย์ และวันหยุดราชการ)
หากท่านไม่ชำระตามวันดังกล่าวทางบริษัทถือว่าท่านยกเลิกการเดินทาง
โดยไม่มีเงื่อนไข และขอสงวนสิทธิ์ในการคืนเงินตามเงื่อนไขการยกเลิก

CASE
04

กรณีที่ท่านชำระค่าทัวร์ทั้งหมดหรือบางส่วน

ทางบริษัทฯ ถือว่าท่านได้ยอมรับเงื่อนไขและข้อตกลงต่างๆ
ที่ได้ระบุไว้ทั้งหมดนี้แล้ว



แจ้งเพื่อทราบ

▶ กรณีลูกค้าจองทัวร์และชำระมัดจำแล้ว ◀
ถือว่าท่านได้ยอมรับในข้อความ และเงื่อนไขที่บริษัทแจ้งข้างต้น



เงื่อนไขการยกเลิก

กรณีการขอยกเลิกการเดินทาง หรือเลื่อนการเดินทาง จะต้องอีเมลล์ เพื่อเป็นการแจ้งยกเลิกกับทางบริษัทอย่างเป็นทางการเป็นลายลักษณ์อักษร
(การยกเลิกการจอง กรุณาโทรติดต่อเจ้าหน้าที่ฝ่ายขายเท่านั้น)

กรณีต้องการขอรับเงินค่าบริการคืน จะต้องอีเมลล์ เพื่อทำเรื่องขอรับเงินค่าบริการคืน โดยแนบหนังสือมอบอำนาจพร้อมหลักฐานประกอบการมอบอำนาจ และหน้าสมุดบัญชีธนาคาร (ต้องเป็นชื่อบัญชีเดียวกันที่ชำระค่าบริการ) ที่ต้องการให้นำเงินเข้าให้ครบถ้วน โดยมีเงื่อนไขการคืนเงินค่าบริการ ตาม"ประกาศคณะกรรมการธุรกิจนำเที่ยวและมัคคุเทศก์ เรื่อง หลักเกณฑ์เกี่ยวกับการกำหนดอัตราการจัดเงินค่าบริการคืนให้แก่นักท่องเที่ยว พ.ศ. 2563" ดังนี้

วันที่ยกเลิกการเดินทาง	เก็บเงินยกเลิกการเดินทาง
ไม่น้อยกว่า 30 วันก่อนการเดินทาง (ไม่นับวันเดินทาง)	คืนเงินค่าทัวร์เต็มจำนวน ยกเว้น ค่าใช้จ่ายที่เกิดขึ้นจริง เพื่อการเตรียมการนำเที่ยว ทั้งหมด เช่น ค่ามัดจำ ตั๋วเครื่องบิน ค่าบริการแลนด์ ต่างประเทศ เป็นต้น
ไม่น้อยกว่า 15 - 29 วันก่อนการเดินทาง (ไม่นับวันเดินทาง)	คืนเงิน 50% ของค่าทัวร์ทั้งหมด ยกเว้น ค่าใช้จ่ายที่เกิดขึ้นจริง เพื่อการเตรียมการนำเที่ยว ทั้งหมด เช่น ค่ามัดจำ ตั๋วเครื่องบิน ค่าบริการแลนด์ ต่างประเทศ เป็นต้น
ไม่น้อยกว่า 15 วันก่อนการเดินทาง (ไม่นับวันเดินทาง)	ทางบริษัทฯ ขอสงวนสิทธิ์ ไม่คืนเงินค่าทัวร์ทั้งหมด การจ่ายเงินคืนแก่นักท่องเที่ยวตามข้อกำหนดด้านบนซึ่งมีการ หักเงินในบางส่วนนั้น เนื่องจากทางบริษัทมีค่าใช้จ่ายที่ได้จ่ายจริง เพื่อการเตรียมการนำเที่ยวไปแล้ว เช่น การมัดจำที่นั่ง ตั๋วเครื่องบิน การจองที่พัก และ ค่าใช้จ่ายที่จำเป็นอื่นๆ เป็นต้น
การยกเลิกเดินทางกับกรุ๊ป ที่ออกเดินทางช่วง เทศกาลวันหยุด เช่น ปีใหม่, สงกรานต์ เป็นต้น	บางสายการบินมีการกำหนดมัดจำที่นั่งกับสายการบิน และค่ามัดจำที่พักรวมถึงเที่ยวบินพิเศษ เช่น CHARTER FLIGHT จะไม่มีการคืนเงินมัดจำ หรือ ค่าทัวร์ทั้งหมดที่ชำระแล้ว ไม่ว่ายกเลิกด้วยกรณีใดๆ
หากท่าน งดการใช้บริการ รายการใดรายการหนึ่ง หรือ ไม่เดินทางพร้อมคณะ	ทางบริษัทฯ จะถือว่าท่านสละสิทธิ์ ไม่อาจเรียกร้อง ค่าบริการ และเงินมัดจำคืน ไม่ว่ากรณีใดๆ ทั้งสิ้น
กรณีที่กองตรวจคนเข้าเมือง ในกรุงเทพฯ และต่างประเทศ ปฏิเสธการเดินทาง ออกหรือเข้าประเทศที่ระบุ	บริษัทฯ ขอสงวนสิทธิ์ ที่จะไม่คืนค่าทัวร์ ไม่ว่ากรณีใดๆ *สำคัญ บริษัททำธุรกิจเพื่อการท่องเที่ยวเท่านั้น ไม่สนับสนุนการเดินทาง เข้าประเทศโดยผิดกฎหมาย ลูกค้าต้องผ่านการตรวจคนเข้าเมือง ด้วยตัวเอง โดยมีบุคคลที่ไม่สามารถช่วยเหลือใดๆ ได้ทั้งสิ้น

** ก่อนทำการจองทัวร์ทุกครั้ง กรุณาอ่านโปรแกรมอย่างละเอียดทุกหน้า และทุกบรรทัด
เนื่องจากทางบริษัทฯ จะอิงตามรายละเอียดของโปรแกรมที่ขายเป็นหลัก **



แจ้งเพื่อทราบ

กรณีลูกค้าจองทัวร์และชำระมัดจำแล้ว ถือว่าท่านได้ยอมรับในข้อความ และเงื่อนไขที่บริษัทแจ้งข้างต้น