



2 ทริปสุดพิเศษ

1-B วันที่ 18 - 25 มี.ค. 70 :
ปูซาน - ชิโมโนเซกิ - คิตสึอูระ - โทบะ -
ยาอิซุ - ทาโกะโนะอูระ - โยโกฮาม่า

2-A วันที่ 25 มี.ค. - 01 เม.ย. 70 :
โยโกฮาม่า - ทาโกะโนะอูระ - ยาอิซุ -
โทบะ - คิตสึอูระ - ฮากิ - ปูซาน



สร้างประสบการณ์เที่ยวญี่ปุ่นที่เหนือระดับ
กับเรือยอร์ชหรู - เอกสิทธิ์เฉพาะคุณ
EXTRAORDINARY-EXCLUSIVE-EXPERIENCE BEYOND

- ชมตลาดประมูลปลา-เมืองมรดกโลก @ คิตสึอูระ
- การแสดงวัฒนธรรมโบราณ โจโรโดจู @ ชิโมโนเซกิ
- ชมการแล่ปลาระดับ Master จากเชฟ นาโอกิ มาเอดะ



PONANT, Le Jacques Cartier



WE
CRUISE



โปรแกรมพิเศษ แผน 1-B

Day	Port
18 มี.ค. 70	ปูซาน, เกาหลีใต้
19 มี.ค. 70	ซีโมนเซกิ
20 มี.ค. 70	ล่องทะเล
21 มี.ค. 70	คัตสึอูระ ●
22 มี.ค. 70	โทบะ ●
23 มี.ค. 70	ยาอิซู
24 มี.ค. 70	ทาโกะโนะอูระ
25 มี.ค. 70	โยโกฮาม่า



● = ขึ้นฝั่งด้วยเรือโซดิแอก
● = ขึ้นฝั่งด้วยเรือเทนเดอร์

กิจกรรมพิเศษบนเรือและ ณ ท่าเรือที่แวะพัก

- การสาธิตวิธีทำซูชิโดยเชฟซูชิชื่อดัง โยชิโนริ เก็ตสึกะ
- ชม การประมูลปลาสด ที่หาดูได้ยากในประเทศญี่ปุ่น
- ชมเทคนิคแล่ปลา การเตรียมปลาแบบ “อิเคจิเมะ” โดยผู้เชี่ยวชาญ นาโอทึ มาเอดะ
- สัมผัสวัฒนธรรมมัทฉะ ณ เมืองชิซูโอกะที่เป็นแหล่งชาชั้นนำของญี่ปุ่น
- ชมการแสดงดั้งเดิม โຈโรโดจุ ณ เมืองซีโมนเซกิ
- เส้นทางแสวงบุญคุมาโนะโคโด มรดกโลกทางวัฒนธรรมขององค์การยูเนสโก
- สัมผัสวัฒนธรรมพื้นบ้านญี่ปุ่น อาทิ การแสดงกลองไทโกะ สวมกิโมโน และลงสีมานะกิเนโกะ แมวน้ำไซค



*รายการทัวร์อาจมีการปรับเปลี่ยนโดยไม่ต้องแจ้งให้ทราบล่วงหน้า

WE CRUISE



วันที่ 18 มิ.ค. 70 เมืองปูซาน ประเทศเกาหลีใต้

เวลาออกเดินทางประมาณ : 20.00 น. (อาจมีการเปลี่ยนแปลง)

รับประทานอาหารเย็น บนเรือ

เช็กอินที่ท่าเรือที่ท่าเรือ ได้ตั้งแต่วันที่ 12.00 - 16.00 น.

Biden port : 206 Chungjang-daero, Dong-gu, Busan, South Korea

เมืองปูซาน ตั้งอยู่ทางภาคตะวันออกเฉียงใต้ของเกาหลีใต้ เมืองใหญ่อันดับสองรองจากกรุงโซล เป็นเมืองท่าที่ผสมผสานประวัติศาสตร์ วัฒนธรรมและการท่องเที่ยวไว้ด้วยกัน

สถานที่ท่องเที่ยวที่น่าสนใจในเมืองปูซาน

รายการทัวร์แนะนำ - ไม่รวมอยู่ในรายการทัวร์ของเรือ



หมู่บ้านวัฒนธรรมคัมซอน

ที่เกี่ยวข้องอดีตของปูซาน หมู่บ้านสีพาสเทลน่ารักสดใส ที่อยู่บนเนินเขาตั้งอยู่แบบสลับสไปมาอย่างสวยงาม ทำให้หมู่บ้านแห่งนี้ถูกขนานนามว่า “ซานโตรินี่เกาหลี” เดิมหมู่บ้านนี้ได้ชื่อว่า เป็นเมืองสลัม ที่บรรดาเหล่าผู้อพยพจากสงครามเกาหลีมารวมตัวอาศัยอยู่กัน จึงเรียกหมู่บ้านแห่งนี้ว่า แทกกีโด จนในปี 2009 ทางหมู่บ้านคัมซอน ได้เชิญบรรดาศิลปินและจิตรกรมาช่วยกันตกแต่งหมู่บ้านขึ้นมาใหม่ เพื่อเป็นจุดสนใจและดึงดูดผู้คนให้มาเที่ยวมากขึ้น

วัดแฮดงยงกุงซา

เป็นวัดพุทธที่เก่าแก่และมีชื่อเสียงที่สุดแห่งหนึ่งของเมืองปูซาน โดดเด่นด้วยทิวทัศน์ที่งดงามเพราะตั้งอยู่บนโขดหินริมชายฝั่งทะเล แตกต่างจากวัดส่วนใหญ่ที่มักสร้างอยู่บนภูเขา โดยภายในวัดก็จะมีสิ่งก่อสร้างมากมาย ทั้ง เจดีย์สามชั้น และสิงโตสี่ตัวที่หันหน้าออกไปทางทะเล ซึ่งสิงโตนี้แทนสัญลักษณ์ของความยินดี ความโกรธ ความเศร้า



และความสุขบริเวณวัดยังสามารถมองเห็นวิวทิวทัศน์ของทะเลกว้างใหญ่สุดลูกหูลูกตาได้แบบสวยปังอลังการอีกด้วย หรือถ้าใครจะมาชมพระอาทิตย์ขึ้นและพระอาทิตย์ตกดินที่ วัดแฮดงยงกุงซา ก็บอกเลยว่าไม่ควรพลาด

**WE
CRUISE**



วันที่ 19 มิ.ค. 70 เมืองซิมโนเซกิ ประเทศญี่ปุ่น

เรือถึงท่าประมาณ : 11.00 น. / เวลาออกเดินทางประมาณ : 21.00 น.

รับประทานอาหารเช้า กลางวัน และ เย็น บนเรือ

- 13.00 น. นำท่านขึ้นฝั่ง หลังรับประทานอาหารกลางวัน
- 13.00-16.00 น. นั่งรถบัสไปยังวัดและบ้านที่สำคัญทางประวัติศาสตร์ วัดโคซันจิและบ้านของโชฟูโมริ
- 16.00-16.30 น. เดินทางกลับเรือโดยรถบัส เย็นวันนี้ทางเรือมีกิจกรรมทางวัฒนธรรม โจโรโดจู ของซิมโนเซกิ (การแสดงบนเรือ)

เมืองซิมโนเซกิ เป็นเมืองท่าที่เจริญรุ่งเรืองตั้งแต่สมัยโบราณ โดยเป็นศูนย์กลางสำคัญในการเดินเรือผ่านช่องแคบคัมมิง เมืองนี้เป็นสถานที่ที่เกิดเหตุการณ์ทางประวัติศาสตร์เป็นจำนวนมาก เช่น สงครามเก็นเป การปฏิรูปช่วงปลายสมัยเอโดะ ฯลฯ เป็นเมืองที่ยังคงกลิ่นอายในสมัยนั้น และมีสิ่งปลูกสร้างทางประวัติศาสตร์มากมายจนถึงทุกวันนี้ อาหารทะเลที่ขึ้นชื่อ คือ เมนูปลา ปักเป้า

วัดโคซันจิและบ้านพักโมริ โชฟู

“วัดโคซันจิ” เป็นวัดชื่อดังที่มีความเกี่ยวข้องกับ ชินซากุ ทากาฮูจิ และ “บ้านพักโมริ โชฟู” บอกเล่าถึงความมีเกียรติแห่งตระกูลของ โมริ โชฟู มาจนถึงปัจจุบัน ภายในวัดเป็นที่ตั้งของอุโบสถที่เป็นสมบัติแห่งชาติ และสวนญี่ปุ่นที่ได้รับการดูแลอย่างดี ท่านสามารถเข้าไปภายในบ้านพัก โมริ โชฟู เพื่อสัมผัสกับวิถีชีวิตชามูโรช่วงปลายสมัยเอโดะ และความงามทางสถาปัตยกรรมได้อย่างใกล้ชิด



โจโรโดจู / การแสดงดั้งเดิมของซิมโนเซกิ

ขบวนแห่โจโรโดจู (ขบวนนางสนม) เป็นพิธีกรรมเพื่อไว้อาลัยและสวดมนต์ให้ดวงวิญญาณของจักรพรรดิที่เสียชีวิตในสงครามต้นโนอูระ ซึ่งเป็นความขัดแย้งขนาดใหญ่ระหว่างกลุ่มชามูโรในศตวรรษที่ 12 ไปสู่สุคติ นักแสดงจะแต่งกายด้วยชุดนางสนมในราชสำนักในสมัยนั้น เพื่อแสดงการเต้นรำประกอบพิธีกรรมในโรงละครของเรือสำราญ

*รายการทัวร์อาจมีการปรับเปลี่ยนโดยไม่ต้องแจ้งให้ทราบล่วงหน้า

WE
CRUISE



วันที่ 20 มิ.ค. 70 ล่องทะเล

รับประทานอาหารเช้า กลางวัน และ เย็น บนเรือ



Gourmet restaurant – The Nautilus

ห้องอาหารระดับหรูพร้อมห้องเก็บไวน์ ที่ให้บริการอาหารฝรั่งเศสและอาหารนานาชาติ สามารถรองรับแขกทุกท่านได้ในคราวเดียว สำหรับอาหารเช้า กลางวัน และเย็น

The Blue Eye

ห้องเล่นจ๊อได้น้ำที่ล้ำสมัย การออกแบบได้รับแรงบันดาลใจจากความงดงามของวาฬและโลมา สามารถชมทัศนียภาพใต้ผิวน้ำผ่านหน้าต่างโปร่งใสขนาดใหญ่ได้ อาจได้เห็นฝูงปลา แนวปะการังผ่านหน้าต่างอีกด้วย



The main lounge room

ห้องเล่นจ๊อหลักเป็นสถานที่พบปะสังสรรค์ที่สำคัญตลอดการเดินทางของคุณ ไม่ว่าจะเป็นห้องซงชา บาร์ ดนตรีสด หรือลานเต้นรำ



WE
CRUISE



วันที่ 21 มิ.ค. 70 เมืองคัตสึอูระ ประเทศญี่ปุ่น

เรือถึงท่าประมาณ : 07.00 น. / เวลาออกเดินทางประมาณ : 19.30 น.

รับประทานอาหารเช้า กลางวัน และ เย็น บนเรือ

- 09.00 น. นำท่านขึ้นฝั่งด้วยเรือโซติแอก
- 09.00-12.00 น. ชมแหล่งประมูลปลาภูเขา (มากุโระ) ที่ใหญ่ที่สุด แล้วชิมกันแบบสดๆ
- 14.30-17.00 น. สํารวจแหล่งมรดกโลก - เส้นทางแสงบุญคุมาโนะโคโดและเขตพื้นที่นาจิ
- แหล่งมรดกโลก - เส้นทางแสงบุญคุมาโนะโคโด: เดินชม
 - เขตพื้นที่นาจิ: นมัสการภูเขานาจิซัง - วัดเซกันโทจิและน้ำตกนาจิโนะทากิ
- 17.00-18.00 น. เดินทางไปท่าเรือโดยรถบัส จากนั้น เดินทางกลับขึ้นเรือด้วยเรือโซติแอก

เมืองคัตสึอูระ เป็นดินแดนศักดิ์สิทธิ์ของคุมาโนะ เชื่อกันมาแต่โบราณว่ามีเทพเจ้าสถิตอยู่ เป็นประตูสู่เส้นทางแสงบุญคุมาโนะโคโด ซึ่งในอดีตเป็นเส้นทางที่ราชวงศ์ชั้นสูงและผู้บำเพ็ญเพียรใช้แสงบุญ ที่แห่งนี้ได้รับการขึ้นทะเบียนให้เป็นแหล่งมรดกโลกขององค์การยูเนสโก การเดินทางเส้นทางนี้ท่านจะได้สัมผัสกับวัฒนธรรมทางจิตวิญญาณและความล้ำลึกของธรรมชาติในญี่ปุ่น ให้ท่านได้รับประสบการณ์พิเศษที่จะอยู่ในความทรงจำของคุณตลอดไป



ศาลเจ้านาจิโทระและวัดเซกันโทจิ

วัดเซกันโทจิและศาลเจ้านาจิโทระเป็นสถานที่บำเพ็ญเพียรที่สำคัญของแนวความเชื่อคุมาโนะ ในอดีตทั้งสองแห่งเคยเชื่อมโยงรวมกันอย่างแนบแน่นเป็นสถานที่ศักดิ์สิทธิ์ที่ “ผสานรวมแนวปฏิบัติทั้งพุทธและชินโต” แม้จะถูกแยกออกจากกันเนื่องจากคำสั่งแยกพุทธและชินโตในช่วงต้นยุคเมจิ แต่ทั้งวัดและศาลเจ้าก็ยังคงตั้งอยู่เคียงคู่กันราวกับกำลังอิงแอบแนบกันจนกระทั่งปัจจุบัน ผู้ที่มาเยือนสถานที่แห่งนี้ยังคงสัมผัสได้ถึงกลิ่นอายอันงดงามที่เกิดจากการหลอมรวมกันระหว่างความยิ่งใหญ่ของธรรมชาติกับความศรัทธาอันลึกซึ้ง

ท่าเรือคัตสึอูระ ท่านจะได้ชมวิธีการยกปลาภูเขาสดๆ ขึ้นจากเรือ และดูโชว์การแลปลาโดยนักแลปลาที่ชำนาญ พร้อมลิ้มรสปลาภูเขาสดๆ จากนักแลปลามืออาชีพ

*รายการทัวร์อาจมีการปรับเปลี่ยนโดยไม่ต้องแจ้งให้ทราบล่วงหน้า

น้ำตกนาจิโนะทากิ

น้ำตกที่สูงที่สุดในญี่ปุ่น ความสูง 133 เมตร เป็นสถานที่ศักดิ์สิทธิ์ที่เชื่อกันมาแต่โบราณว่ามีเทพเจ้าสถิตอยู่



WE
CRUISE



วันที่ 22 มี.ค. 70 เมืองโกเบะ ประเทศญี่ปุ่น

เรือถึงท่าประมาณ : 07.00 น. / เวลาออกเดินทางประมาณ : 19.00 น.

รับประทานอาหารเช้า และ เย็น บนเรือ (อาหารกลางวันให้บริการบนฝั่ง)

09.00 น. นำท่านขึ้นฝั่งด้วยเรือเทนเดอร์

09.00-10.00 น. เดินทางโดยรถบัสไปยังบริเวณโอเซะ

10.00-16.00 น. เพลิดเพลินกับการสำรวจบริเวณโอคาเทโยโกโจ ตามอัครยาศัย

- ตื่นตากับการแสดงกลองไทโกะของญี่ปุ่น
- ประสบการณ์กับการลองสวมใส่ชุดกิโมโน
- เพลิดเพลินกับการลงสีแต่งแต้มแมวน้ำโชค มาเนกินิโกะ นำพาโชคกลางกลับบ้าน
- สักการะศาลเจ้าอิเซจินกู

16.00-17.00 น. เดินทางโดยรถบัสไปยังท่าเรือ จากนั้นเดินทางกลับเรือโดยเรือเทนเดอร์

เมืองโกเบะ เป็นเมืองท่าที่หันหน้าไปทางอ่าวอิเซะ และเจริญรุ่งเรืองมาตั้งแต่สมัยโบราณ ดินแดนแห่งนี้อุดมไปด้วยอาหารทะเล มีตำนานและวัฒนธรรมดั้งเดิมหลงเหลืออย่างชัดเจน จึงดึงดูดนักท่องเที่ยวและผู้ศรัทธาจำนวนมาก

ศาลเจ้าอิเซะ

ศาลเจ้าอิเซะ เป็นแหล่งรวมศรัทธาในฐานะที่เป็นเทพเจ้าสูงสุดของประเทศญี่ปุ่นมาแต่โบราณ ให้ท่านได้สัมผัสบรรยากาศอันศักดิ์สิทธิ์ ที่มีประวัติศาสตร์อันยาวนานเข้ากับความงามของธรรมชาติ



โอคาเทโยโกโจ

โอคาเทโยโกโจ เป็นแหล่งท่องเที่ยวที่จำลองสภาพบ้านเรือนในประวัติศาสตร์ที่เคยรุ่งเรือง เป็นเมืองหน้าประตูทางเข้าศาลเจ้าอิเซะ อาคารยังคงกลิ่นอายในยุครอยต่อสมัยกลางและสมัยใหม่เรียงรายต่อกัน เดินไปตามถนนเล็กๆ ที่ปูด้วยหิน คุณจะรู้สึกเหมือนได้ย้อนเวลากลับไป มีร้านหัตถกรรมพื้นบ้านและงานกิจกรรมตามฤดูกาล เพลิดเพลินกับวัฒนธรรมพื้นบ้านญี่ปุ่น อาทิ การแสดงกลองไทโกะของญี่ปุ่น สวมกิโมโน และลงสีมาเนกินิโกะ แมวน้ำโชค



*รายการทัวร์อาจมีการปรับเปลี่ยนโดยไม่ต้องแจ้งให้ทราบล่วงหน้า

WE
CRUISE



วันที่ 23 มิ.ค. 70 เมืองยาอิซู ประเทศญี่ปุ่น

เรือถึงท่าประมาณ : 06.00 น. / เวลาออกเดินทางประมาณ : 18.00 น.

รับประทานอาหารเช้า กลางวัน และ เย็น บนเรือ

06.00 น. ชมบรรยากาศการจับปลาขึ้นจากทะเลในตอนเช้า พร้อมฟังคำอธิบายจากชาวประมงท้องถิ่น

07.00 น. ชมการประมูลปลา (การเตรียมปลาแบบ "อิเคจิเมะ" และอื่นๆ) และกระบวนการผลิตคัตสึโอะบุชิ (ปลาแห้งญี่ปุ่น)

10.00 น. พิธีต้อนรับที่ท่าเรือโดยชาวท้องถิ่น

12.00 น. อาหารกลางวัน หลังจากกลับขึ้นเรือแล้ว (มีบาร์ซูชิและซูปมิโซะให้บริการบนเรือ)

13.00 น. บ่ายนี้ท่านสามารถเลือกกิจกรรมที่ชอบได้ 1 กิจกรรม ดังนี้

- ทัวร์ชมไร่ชาพร้อมชิมชาชั้นยอด
- ร่วมประดิษฐ์งานคราฟท์แบบดั้งเดิม
- พักกายสบายใจ กับการแช่น้ำพุร้อนออนเซ็นในโรงแรม

16.00 น. กลับขึ้นเรือ

เมืองยาอิซู เมืองในจังหวัดชิซูโอกะ เป็นเมืองท่าที่เจริญรุ่งเรืองมายาวนานในฐานะที่เป็นแหล่งประมง มีตลาดที่คึกคักและวัฒนธรรมการผลิตปลาโอแห้งแบบดั้งเดิม โดยมีศูนย์กลางอยู่ที่ท่าเรือยาอิซู มีการจับปลามากที่สุดแห่งหนึ่งในญี่ปุ่น นอกจากนี้บริเวณโดยรอบยังเป็นที่ตั้งของไร่ชาที่สวยงามกว้างใหญ่ ให้ท่านได้สัมผัสวัฒนธรรมชาญี่ปุ่นในแบบฉบับของชิซูโอกะ

โซว์การปรุงอาหารเลิศรสบนเรือ

โดยเชฟชื่อดัง นาโงกิ มาเอเดะ

ผู้เชี่ยวชาญในการดึงรสชาติที่ดีที่สุดของปลาสดใหม่ที่ชาวประมงท้องถิ่นจับขึ้นมาได้ อธิบายถึงความพิถีพิถันในอาหาร และเสิร์ฟให้กับทุกท่านได้ลิ้มลองรสชาติอันลึกซึ้งจากวัตถุดิบธรรมชาติกันอย่างเต็มที่ ณ ห้องเรียเตอร์บนเรือ



นาโงกิ มาเอเดะ

เกิดเมื่อปี 1974 ที่เมืองยาอิซู จังหวัดชิซูโอกะ เจ้าของร้านรุ่นที่ 5 ของ "Sasue Maeda Fish Store" ร้านเก่าแก่ที่เปิดดำเนินการมากกว่า 60 ปีในเมืองยาอิซู ซึ่งเป็นเมืองที่มีมูลค่าการจับสัตว์น้ำสูงสุดในญี่ปุ่น มีทักษะในการจัดการและแล่ปลาอย่างชำนาญชำนาญถึงขั้นได้รับการนำเสนอในรายการโทรทัศน์และนิตยสารชื่อดังอยู่บ่อยครั้ง อีกทั้งยังมีคู่ค้าทางธุรกิจเป็นเชฟระดับสามดาวมิชลินจำนวนมากอีกด้วย

**WE
CRUISE**



เมืองยาฮิซ ประเทศญี่ปุ่น

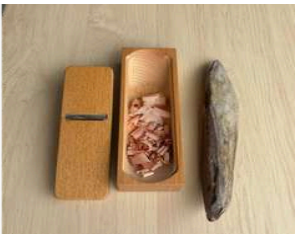
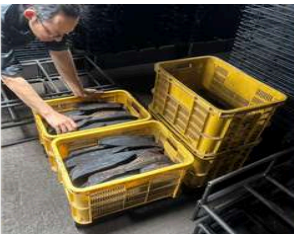
06.00 น. ชมบรรยากาศการจับปลาขึ้นจากทะเลในตอนเช้า พร้อมฟังคำอธิบายจากชาวประมงท้องถิ่น



ชมการประมูลปลา โดยปกติแล้วจะไม่มีใครเปิดให้บุคคลทั่วไปเข้าชม จึงถือเป็นภาพที่หาดูได้ยากมาก และจะเห็นได้เฉพาะที่นี่เท่านั้น พร้อมชมเทคนิคของมืออาชีพ วิธีการเตรียมปลาแบบ “อิเคจิเมะ” ที่จะมีการสาธิตให้ท่านได้ชม



กระบวนการผลิต คัตสึโอะบุชิ (ปลาแห้งญี่ปุ่น) ที่นี้คุณจะได้รู้จักวิธีการทำ “ดาชิ” ที่เป็นหัวใจของรสชาติอาหารญี่ปุ่น ซึ่งเป็นกรรมวิธีดั้งเดิมที่สืบทอดต่อกันมาหลายศตวรรษ เป็นวิธีการผลิตที่ยังคงสร้างความประทับใจให้กับนักชิมทั่วโลกมาจนถึงทุกวันนี้



WE CRUISE



- 13.00 น. หลังจากการเดินทางโดยรถบัสแล้ว ผู้ร่วมทริปจะแยกกันไปตามเส้นทางการท่องเที่ยวต่างๆ 3 เส้นทาง ที่ท่านได้เลือกไว้
- ทัวร์เดินชมไร่ชาพร้อมไกด์
 - สัมผัสประสบการณ์งานฝีมือดั้งเดิม
 - สัมผัสประสบการณ์แช่น้ำพุร้อนออนเซ็นที่โรงแรม
- 16.00 น. กลับขึ้นเรือ

ทัวร์เดินชมไร่ชา เยือนโลกแห่งมหัศจรรย์ เป็นที่ชื่นชอบไปทั่วโลก สัมผัสวัฒนธรรม มัทฉะในชิซุโอกะที่เป็นแหล่งชาชั้นนำของ ญี่ปุ่น



สัมผัสประสบการณ์งานฝีมือดั้งเดิม
สัมผัสประสบการณ์งานฝีมือแบบดั้งเดิม ในเขตชิซุโอกะที่สืบทอดต่อจากรุ่นสู่รุ่นมา ตั้งแต่ราวคริสต์ศตวรรษที่ 16

สัมผัสประสบการณ์แช่น้ำพุร้อนออนเซ็นที่โรงแรม

การแช่ออนเซ็น เป็นหนึ่งในวัฒนธรรมที่ สืบเนื่องมาอย่างยาวนาน ออนเซ็น คือน้ำร้อนที่ผุดจากใต้ดินเกิดขึ้นเองตามธรรมชาติ เป็นทั้งน้ำแร่ ไออน้ำ และ ก๊าซอื่นๆ โดยน้ำร้อนจากแหล่งกำเนิดต้องมีอุณหภูมิสูงกว่า 25 องศาเซลเซียส พร้อมมีสารประกอบมากกว่า 1 อย่าง ผสมอยู่ ซึ่งแต่ละที่ก็จะมีเอกลักษณ์ที่แตกต่างกันไป อาทิ สีของน้ำ แร่ธาตุในน้ำ รวมถึงคุณสมบัติต่างๆ



*รายการทัวร์อาจมีการปรับเปลี่ยนโดยไม่ต้องแจ้งให้ทราบล่วงหน้า

WE CRUISE



วันที่ 24 มี.ค. 70 เมืองทาโกะโนะอูระ ประเทศญี่ปุ่น

เรือถึงท่าประมาณ : 09.00 น. / เวลาออกเดินทางประมาณ : 18.00 น.

รับประทานอาหารเช้า และ เย็น บนเรือ (อาหารกลางวันให้บริการบนฝั่ง)

09.00 น. นำท่านขึ้นฝั่งหลังรับประทานอาหารเช้า

09.00-15.00 น. เที่ยวชมเขตพื้นที่ทาโกะโนะอูระ

- ชมศูนย์แหล่งมรดกโลกและศาลเจ้าเซนเก็นโทคะ
- สัมผัสประสบการณ์การดื่มชาญี่ปุ่น

15.00-16.00 น. นั่งรถยนต์ไปยังท่าเรือ จากนั้นกลับขึ้นเรือ

เมืองทาโกะโนะอูระ เป็นท่าเรือประมงที่อยู่ใกล้กับภูเขาไฟฟูจิที่สุด และเป็นหัวใจสำคัญของทิวทัศน์อันเป็นเอกลักษณ์ของญี่ปุ่น ซึ่งปรากฏอยู่ในผลงานของปรมาจารย์ภาพอุกิโยเอะที่มีชื่อเสียงระดับโลก เช่น Thirty-six Views of Mount Fuji ของคัตสึชิกะ โฮกุไซ และภาพ The Fifty-three Stations of the Tokaido ของอุตาคาวะ ฮิโรชิเกะ เมืองท่าแห่งนี้เป็นที่ชื่นชอบในการเอาไปใช้ในบทกวีและศิลปะญี่ปุ่นมาตั้งแต่สมัยโบราณ



ศาลเจ้าเซนเก็นโทคะ เป็นศาลเจ้าที่สร้างขึ้นเพื่อดับความพิโรธของเทพเจ้าประจำภูเขา ศาลเจ้าใหญ่แห่งนี้มีที่มาซึ่งย้อนกลับไปได้ถึงสมัยที่ญี่ปุ่นปกครองโดยจักรพรรดิซุยจิน จักรพรรดิองค์ที่ 11 ผู้บัญชาเชลยเทพเจ้าอาซามะโนะโอกามิมาสัตตอยู่ ณ เสิงเขา เพื่อให้ทรงคุ้มครองจากการเกิดภูเขาไฟระเบิด ซึ่งเป็นเหตุการณ์ที่เกิดขึ้นบ่อย จนผู้คนเชื่อกันว่าภูเขาไฟฟูจิที่ถือว่าเป็นรูปหนึ่งของเทพเจ้านั้น ทรงพิโรธประชาชน

*รายการทัวร์อาจมีการปรับเปลี่ยนโดยไม่ต้องแจ้งให้ทราบล่วงหน้า

WE
CRUISE



วันที่ 25 มิ.ค. 70 เมืองโยโกฮาม่า ประเทศญี่ปุ่น

เรือถึงท่าประมาณ : 06.00 น.

รับประทานอาหารเช้า บนเรือ

วันนี้สิ้นสุดการเดินทางเรือ

เรือเทียบท่าที่ Yamashitcho, Naka Ward, Yokohama, Kanagawa 231-0023

09.00 น. เช็กเอาท์ออกจากเรือ หลังจากนั้นเชิญท่านอิสระตามอัธยาศัย

เมืองโยโกฮาม่า เมืองใหญ่อันดับสองของญี่ปุ่น และหนึ่งในเมืองท่าที่มีชื่อเสียงที่สุดในญี่ปุ่น นอกจากนี้ยังเป็นย่านธุรกิจการค้าระหว่างประเทศและเป็นเมืองที่มีวัฒนธรรมหลากหลาย และทันสมัย แหล่งท่องเที่ยวสำคัญประกอบด้วยโซนากาวัน สวนยามาชิตะ และฮัคเคะจิมะ เลื่องชื่อด้านอาหารหลากหลาย ทั้งอาหารตะวันตก จีน และอิเอะเคราเมง

รายการทัวร์แนะนำ - ไม่รวมอยู่ในรายการทัวร์ของเรือ



โยโกฮาม่าโซนากาวัน

มีร้านอาหารจีนและร้านค้ามากกว่า 300 แห่ง ถนนสายหลักอย่าง Hongkong Road และ Tainan Street นั้นเต็มไปด้วยป้ายสีสดใส สถาปัตยกรรมจีนดั้งเดิม

พิพิธภัณฑ์ราเมง

เปิดในปี 1994 ถือเป็น สวนสนุกอาหารราเมงแห่งแรกของโลก ตั้งอยู่ที่ชิน-โยโกฮาม่า รวบรวมร้านราเมงชื่อดังจากทั่วญี่ปุ่นมาไว้ในที่เดียว นำร้านใหม่ๆ มาให้ชิม การตกแต่งสไตล์ยุคโชวะเหมาะแก่การถ่ายรูป นับเป็นสวรรค์ของคนรักราเมงที่อยากลิ้มลองรสชาติจากหลากหลายภูมิภาค



สวนสาธารณะยามาชิตะ

สวนริมนทะเลแห่งแรกของเมือง เปิดให้บริการตั้งแต่ปี 1930 บนพื้นที่ 70,000 ตารางเมตร โดดเด่นด้วยรูปปั้นเด็กหญิงรองเท้าแดงและอนุสาวรีย์เพลงทหารเรือคนางะวอล ไฮไลต์สำคัญคือ สวนกุหลาบแห่งอนาคตที่บานสะพรั่งสวยงาม และเรือฮัคคาะ มาร์อู อดีตเรือโดยสารข้ามแปซิฟิกที่ปัจจุบันเป็นพิพิธภัณฑ์ประวัติศาสตร์ทางทะเล

WE
CRUISE



Le Jacques Cartier

ข้อมูลจำเพาะของเรือ

- น้ำหนักเรือ: 9,900 ตัน
- ลูกเรือ: 118 คน
- ความยาว: 131 เมตร
- ชั้นบริการ 5 ชั้น
- จำนวนผู้โดยสารที่รองรับได้: 184 คน
- ห้องโดยสาร: 92 ห้อง
- ความกว้าง: 18 เมตร
- ปีที่เริ่มให้บริการ: 2020

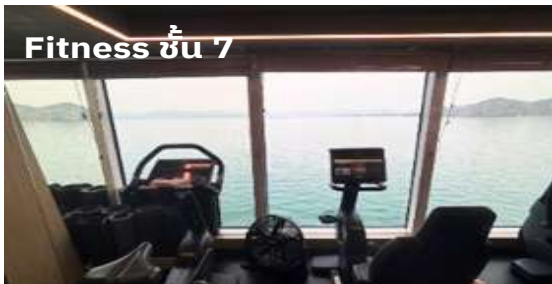
Theatre ชั้น 3



The observatory lounge ชั้น 6



Fitness ชั้น 7



Spa ชั้น 7



WE
CRUISE



เรือ Le Jacques Cartier ของ Ponant แตกต่างจากเรือสำราญหรืออื่น ๆ อย่างไร

1



เรือสำราญเพื่อการสำรวจลำเดียวในญี่ปุ่นที่ใช้เรือ Zodiac

เรือสมรรถนะสูงที่คล่องตัวสามารถเข้าถึงเกาะเล็กๆ และขึ้นฝั่งในสถานที่ที่เรือสำราญขนาดใหญ่ทั่วไปเข้าถึงได้ยาก โดยจะมีนักธรรมชาติวิทยาร่วมเดินทางไปด้วย เพื่อพาท่านสัมผัสประสบการณ์การสำรวจที่ปลอดภัยและสะดวกสบาย

2



ALIZÉ RIEU



LAURENT
LAVOIRE



RYO IJICHI



NOZOMI
TAKEYABU



MARTIN
KRUMPER

นักธรรมชาติวิทยาที่มีความรู้กว้างขวาง

นักธรรมชาติวิทยาที่มีความเชี่ยวชาญด้านธรรมชาติอย่างลึกซึ้งซึ่งจะขึ้นเรือไปในฐานะไกด์ด้านธรรมชาติ และร่วมขึ้นฝั่งด้วยเรือ Zodiac เพื่อสร้างประสบการณ์เชิงความรู้ให้กับท่านสามารถให้บริการเป็นภาษาอังกฤษ ภาษาฝรั่งเศส และภาษาอื่นๆ ได้ นอกจากนี้ ยังมีล่ามภาษาจีนกลางซึ่งเป็นผู้ช่วยคอยประจำการอยู่ด้วย

WE
CRUISE



เรือ Le Jacques Cartier ของ Ponant แตกต่างจากเรือสำราญหรืออื่น ๆ อย่างไร

3



ภัตตาคารระดับ Michelin บนเรือ ภายใต้การควบคุมดูแลของ “Ducasse Conseil” โดยเชฟมิชลิน Alain Ducasse

นำเสนออาหารรสเลิศอันเป็นเอกลักษณ์ของเรือสัญชาติฝรั่งเศส พร้อมเมนูอาหาร ที่ได้รับ
แรงบันดาลใจจากเมืองท่าที่แวะพักอันมีเสน่ห์ วัตถุดิบสดใหม่จำนวนมากที่ผ่านการคัดสรร
อย่างพิถีพิถัน ชีสบ่มคุณภาพเยี่ยม และไวน์ระดับกรองด์ครู จะช่วยยกระดับความอร่อย
ของอาหารให้ดียิ่งขึ้น

- มื้อกลางวันให้บริการแบบกึ่งบุฟเฟต์ และมื้อค่ำให้บริการแบบอาหารคอร์ส



WE
CRUISE



*** ITINERARY AND PORT TIME ARE FOR REFERENCE ONLY,
SUBJECT TO CHANGE WITHOUT PRIOR NOTICE ***



แผนผังบนเรือ

Deck3



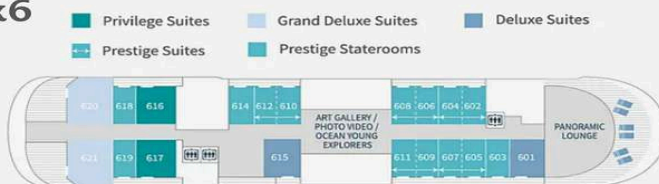
Deck4



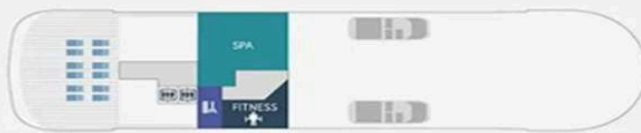
Deck5



Deck6



Deck7



WE
CRUISE



*** ITINERARY AND PORT TIME ARE FOR REFERENCE ONLY.
SUBJECT TO CHANGE WITHOUT PRIOR NOTICE ***



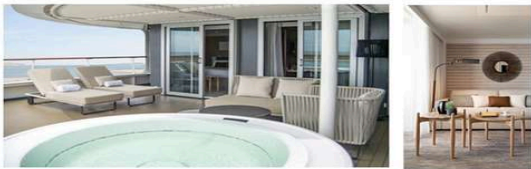
Le Jacques Cartier

Ponant

ห้องพัก

Owner's Suite

45 ตร.ม. + ระเบียงส่วนตัว 40 ตร.ม.
พร้อมอ่างจากุซซี่และประตูบานเลื่อนที่เปิดเดินออกได้



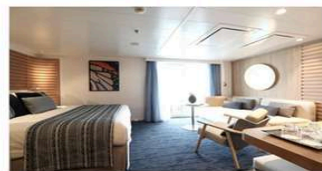
Grand Deluxe Suite

45 ตร.ม. + ระเบียงส่วนตัว 30 ตร.ม.
พร้อมประตูบานเลื่อนที่เปิดเดินออกได้



Privilege Suite

32 ตร.ม. + ระเบียงส่วนตัว 8 ตร.ม.
พร้อมประตูบานเลื่อนที่เปิดเดินออกได้



WE
CRUISE



*** ITINERARY AND PORT TIME ARE FOR REFERENCE ONLY.
SUBJECT TO CHANGE WITHOUT PRIOR NOTICE ***



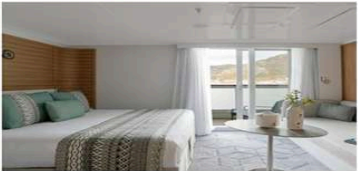
Prestige Suite

38 ตร.ม. + ระเบียงส่วนตัว 8 ตร.ม.
พร้อมประตูบานเลื่อนที่เปิดเดินออกได้



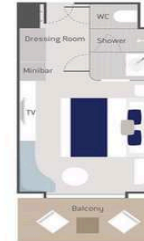
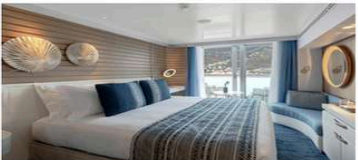
Deluxe Suite

27.5 ตร.ม. + ระเบียงส่วนตัว 4-6 ตร.ม.
พร้อมประตูบานเลื่อนที่เปิดเดินออกได้



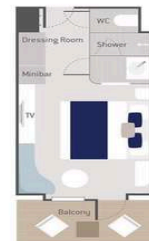
Prestige Stateroom

19 ตร.ม. + ระเบียงส่วนตัว 4 ตร.ม.
พร้อมประตูบานเลื่อนที่เปิดเดินออกได้



Deluxe Stateroom

19 ตร.ม. + ระเบียงส่วนตัว 4 ตร.ม.

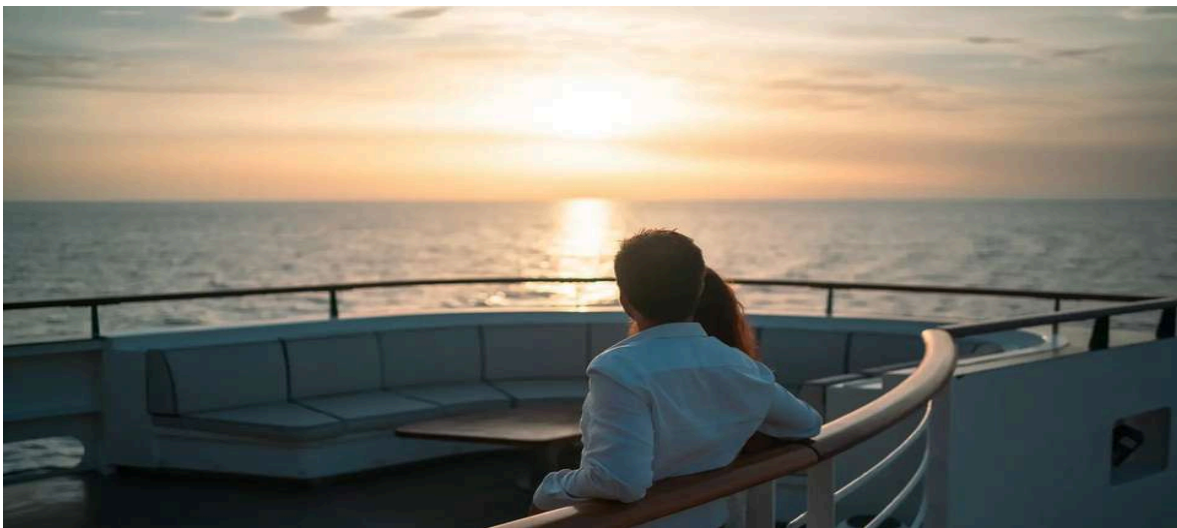


**WE
CRUISE**



สิ่งอำนวยความสะดวกในห้องพัก

- บริการรูมเซอร์วิส 24 ชั่วโมง
- มินิบาร์
- อินเทอร์เน็ต (Wi-Fi) (ขึ้นอยู่กับตำแหน่งและจุดที่เรือล่องอยู่)
- เครื่องปรับอากาศ (ปรับอุณหภูมิในแต่ละห้องได้)
- ตู้เสื้อผ้า ชุดคลุมอาบน้ำ โดร์เป่าผม
- แชมพู ครีมนวดอาบน้ำ ฯลฯ แบรินด์ฝรั่งเศส
- เครื่องชงกาแฟ Nespresso
- ตู้เซฟในห้อง
- โทรศัพท
- ลำโพงบลูทูธ Bose™
- โทรทัศน์ LCD พร้อมวีดีโอออนดีมานด์
- เต้ารับไฟฟ้า 110V (Type A ขาแบน 2 ขา)
- เต้ารับไฟฟ้า 220V (Type C ขากลม 2 ขา)



WE
CRUISE



อัตราค่าบริการห้องพักคู่ (เงินเยน)

รวมค่าบริการห้องพัก, รายการทัวร์บนฝั่งที่เรือจอดเทียบท่า, อาหารและเครื่องดื่ม (มีแอลกอฮอล์และไม่มีแอลกอฮอล์)* บนเรือทั้งหมดแล้ว

*สำหรับเครื่องดื่ม ไม่รวมเครื่องดื่มแอลกอฮอล์ระดับพรีเมียมบางประเภท

ประเภทห้องพัก	จำนวนผู้เข้าพักสูงสุด	ขนาดห้องพัก	ราคา
Owner's Suite	4	45 ตร.ม.	¥ 4,025,000
Grand Deluxe Suite	4	45 ตร.ม.	¥ 3,850,000
Privilege Suite	3	32 ตร.ม.	¥ 3,675,000
Prestige Suite ชั้น 6	4	38 ตร.ม.	¥ 3,500,000
Prestige Suite ชั้น 5	4	38 ตร.ม.	¥ 3,500,000
Deluxe Suite	3	27 ตร.ม.	¥ 2,509,000
*1) Prestige Stateroom ชั้น 6	2	19 ตร.ม.	¥ 1,809,000
*1) Prestige Stateroom ชั้น 5	2	19 ตร.ม.	¥ 1,692,000
Prestige Stateroom ชั้น 4	2	19 ตร.ม.	¥ 1,692,000
Deluxe Stateroom	2	19 ตร.ม.	¥ 1,459,000

***อัตราค่าบริการไม่รวม:** ค่าทิปสำหรับลูกเรือ (12 ยูโร/วัน/คน), ค่าที่พักและค่าทัวร์บนบกก่อนและหลังการล่องเรือ, รถรับส่งไปยังท่าเรือ

*1) สำหรับห้อง Prestige Stateroom (ชั้น 5 และ 6) สามารถใช้เป็นห้องเชื่อมต่อ (Connecting Room) ได้ โดยการเปิดประตูด้านในเชื่อมถึงกัน

โปรโมชั่น

- Prestige Suite (ชั้น 5 และ 6): ฟรี สำหรับท่านที่ 3 และท่านที่ 4
- ห้องสวีทประเภทอื่นๆ (Owner's, Grand Deluxe, Privilege, Deluxe): ท่านที่ 3 และท่านที่ 4 จะได้รับ ส่วนลด 50% จากราคาห้องสวีทนั้นๆ

*โปรดทราบว่าเตียงสำหรับท่านที่ 3 และท่านที่ 4 จะเป็นการปรับโซฟาที่มีอยู่ในห้องให้เป็นเตียงนอน

**WE
CRUISE**



อัตราค่าบริการห้องพักเดี่ยว (เงินเยน)

รวมค่าบริการห้องพัก, รายการทัวร์บนฝั่งที่เรือจอดเทียบท่า, อาหารและเครื่องดื่ม (มีแอลกอฮอล์และไม่มีแอลกอฮอล์)* บนเรือทั้งหมดแล้ว

*สำหรับเครื่องดื่ม ไม่รวมเครื่องดื่มแอลกอฮอล์ระดับพรีเมียมบางประเภท

ประเภทห้องพัก	จำนวนผู้เข้าพักสูงสุด	ขนาดห้องพัก	ราคา
Owner's Suite	4	45 ตร.ม.	¥ 7,245,000
Grand Deluxe Suite	4	45 ตร.ม.	¥ 6,930,000
Privilege Suite	3	32 ตร.ม.	¥ 6,615,000
Prestige Suite ชั้น 6	4	38 ตร.ม.	¥ 6,300,000
Prestige Suite ชั้น 5	4	38 ตร.ม.	¥ 6,300,000
Deluxe Suite	3	27 ตร.ม.	¥ 4,515,000
*1) Prestige Stateroom ชั้น 6	2	19 ตร.ม.	¥ 3,255,000
*1) Prestige Stateroom ชั้น 5	2	19 ตร.ม.	¥ 3,045,000
Prestige Stateroom ชั้น 4	2	19 ตร.ม.	¥ 3,045,000
Deluxe Stateroom	2	19 ตร.ม.	¥ 2,625,000

***อัตราค่าบริการไม่รวม:** ค่าทิปสำหรับลูกเรือ (12 ยูโร/วัน/คน), ค่าที่พักและค่าทัวร์บนบกก่อนและหลังการล่องเรือ, รถรับส่งไปยังท่าเรือ

*1) สำหรับห้อง Prestige Stateroom (ชั้น 5 และ 6) สามารถใช้เป็นห้องเชื่อมต่อ (Connecting Room) ได้ โดยการเปิดประตูด้านในเชื่อมถึงกัน

**WE
CRUISE**