



**WORANTEX**  
Education and Travel Co., Ltd.  
TAT. LICENSE 11/05836

02-374-1300

@wtravel

www.wtravel.co.th

wtravel.co.th



CMUPVG14

**5วัน 3คืน**

บินเข้ามิด กลิ่นดี

# จีน เซี่ยงไฮ้ ผู้เฒ่าซาน

**เช็คอน พาหมู เยือนถิ่นกำเนิดเจ้าแม่กวนอิม เกาะผู้เฒ่าซาน**  
**เที่ยวเมืองเก่า ผานหลงกู่เจิน ไขว้พระหยกขาวอันศักดิ์สิทธิ์**

หมู่บ้านน้ำผานหลงกู่เจิน

วัดพระหยกขาว

The Louis  
แพลกซ์ปาลัส

**คอนเฟิร์มออกเดินทาง ทุกพีเรียด 2 ท่านขึ้นไป**

**กันยายน - ธันวาคม 2569**

ราคาเริ่มต้น

## 24,899

SCAN ME

ไอโลกทั้งหมด

โรงแรม  
4 ดาว

อาหาร  
13 มื้อ

ลงร้าน  
ช้อปปิ้ง

**เมนูพิเศษ**  
หมูพันปี+ไก่ชอกาน  
บุปเปตซ์พุด+BBQ  
เสี่ยวหลงเปา

หมู่บ้านน้ำผานหลงกู่เจิน-เกาะผู้เฒ่าซาน-ชมหาดว้ายกาน-วัดพระหยกขาว-ตลาดเงินหวังเหมียว-ตึก STARBUCKS

- ✓ เช็คอนพาไปหมู ที่ เกาะผู้เฒ่าซาน ต้นกำเนิดเจ้าแม่กวนอิม
- ✓ กราบไหว้ขอพร เจ้าแม่กวนอิมไม่ยอมไป ที่มีตำนานเก่าแก่ อายุกว่า 2,000 ปี
- ✓ ถ่ายรูปคู่หอไข่มุก (ด้านนอก) สัญลักษณ์แห่งมหานครเซี่ยงไฮ้
- ✓ กินลมชมวิวดาดว้ายกาน ทางเดินเรียบแม่น้ำหวงผู่ ปารีสแห่งตะวันออก
- ✓ ซ้อปปิ้งตลาดเงินหวังเหมียว พร้อมชื่นชมสถาปัตยกรรมอาคารโบราณ
- ✓ สตาร์บัคส์ รีเซิร์ฟ โรสเทอร์รี่ สวยงามและใหญ่ที่สุดในโลก
- ✓ แคมฟรีถุงผ้าทำนละ 1 ใบ



CMUPVG14 เซี่ยงไฮ้ ผู้เฒ่าซาน 5วัน 3คืน CHINA EASTERN AIRLINE (SEP-DEC 2026)

หน้า 1



พาณิชย์อิเล็กทรอนิกส์ เลขที่ 0105550010321  
จากกรมพัฒนาธุรกิจการค้า กระทรวงพาณิชย์



สมาชิกสมาคมไทยแนะแนวการศึกษานานาชาติ (TIECA)  
เลขที่สมาชิก 69



สมาชิกสมาคมไทยการท่องเที่ยว (TTAA)  
เลขที่สมาชิก 929



กำหนดการเดินทาง : กันยายน – ธันวาคม 2569

Check in China

## CMUPVG14

เซี่ยงไฮ้ เกาะผู้ไถ่ชาน 5วัน 3คืน

เส้นทางการบิน		เที่ยวบิน	เวลาออก-เวลาถึง			ระยะเวลาเดินทาง
สุวรรณภูมิ-เซี่ยงไฮ้ (BKK-PVG)		MU548	02.10-07.35			4 ชั่วโมง 30 นาที
เซี่ยงไฮ้-สุวรรณภูมิ (PVG-BKK)		MU547	21.00-00.40+1			4 ชั่วโมง 10 นาที
กรณีลูกค้ามีชื่อตัวภายในประเทศ กรุณาสอบถามคอนเฟิร์มตารางการบินกับทางเจ้าหน้าที่อีกครั้ง เที่ยวบิน,ราคาตัวและรายการ อาจมีการเปลี่ยนแปลงได้ตามความเหมาะสม โดยมีต้องแจ้งให้ ทราบล่วงหน้า						
วันที่	รายการท่องเที่ยว	รายละเอียดอาหาร (10 มื้อ)			โรงแรมที่พัก หรือเทียบเท่า	
		เช้า	เที่ยง	เย็น		
1	สุวรรณภูมิ-นัดหมายเวลา 22.30 น.				-	
2	สนามบินสุวรรณภูมิ-สนามบินเซี่ยงไฮ้-เมืองผานหลงกู่ เงิน-เข้าพักถงเซี่ยงไฮ้ <span style="color: red;">(MU548 / 02.10-07.35 น.)</span>	☑ Set Box	☑	☑ ชาหมู รำรวย	Holiday Inn Express Hotel ระดับ 4 ดาว (หรือเทียบเท่า)	
3	หนังปอ-ท่าเรือจูเจียชาน-เกาะผู้ไถ่ชาน-วัดเจ้าแม่ กวนอิมไม่ยอมไป-วัดไฟม่วง-หนานไท่กวมอิม-กลับ ท่าเรือ-พักบนฝั่งเมืองโจวชาน	☑	☑	☑	Veegle By Landison Sunshine ระดับ 4 ดาว (หรือเทียบเท่า)	
4	ร้านยาสมุนไพร-หมู่บ้านโบราณหยานกวน-ร้านหยก-เดิน ทางเข้าเซี่ยงไฮ้-หาดว๋ายทาน-ถนนนานกิง- เข้าที่พักเซี่ยง ไฮ้	☑	☑	-	Harbour Plaza Metropolitan Shanghai ระดับ 5 ดาว (หรือเทียบเท่า)	
5	วัดพระหยกขาว-ตึกSTARBUCKS+The Louis Flag Ship Store - ตลาดเดินหวังเมี่ยว -ส่งออกสนามบิน -ส่งออกสนามบิน <span style="color: red;">MU547 / 21.00-00.40+1</span>	☑	☑ เสี่ยว หลงเป่า	-	✈	
รายการทัวร์อาจมีการสลับปรับเปลี่ยนตามความเหมาะสม โดยผู้จัดจะคำนึงถึงผลประโยชน์ของลูกค้าเป็นสำคัญ						



**วันแรก สุวรรณภูมิ-เชียงใหม่-เมืองผานหลงกุ่เจิน-เมืองถงเชียง-เข้าที่พัก**

23.00 น. (เช้ามีด)พร้อมกันที่ ท่าอากาศยานสุวรรณภูมิ ณ อาคารผู้โดยสารชั้น 4 เคาน์เตอร์ U สายการบิน China Eastern (MU) โดยมีเจ้าหน้าที่จากทางบริษัทฯ คอยต้อนรับ และอำนวยความสะดวกแก่ท่าน



**วันสอง สุวรรณภูมิ-เชียงใหม่-เมืองผานหลงกุ่เจิน-เมืองถงเชียง-เข้าที่พัก**

02.10 น. →เห็นฟ้าสู่เชียงใหม่ ประเทศจีน โดยสายการบิน China Eastern (MU) เที่ยวบินที่ MU548  
07.35 น. เดินทางถึง ท่าอากาศยานผู้ตง มหานครเชียงใหม่ “ นครปารีสแห่งตะวันออก ” ปัจจุบันเชียงใหม่เป็นศูนย์กลางอุตสาหกรรมที่ใหญ่ที่สุดของจีนแบ่งออกเป็น 2 เขต คือ เขตผู้ตงใหม่ และเขตผู้ซีเมืองเก่ากันโดยแม่น้ำหวงผู้ หลังผ่านพิธีการตรวจคนเข้าเมืองและรับสัมภาระเรียบร้อยแล้ว (เวลาประเทศจีนเร็วกว่าประเทศไทย 1 ชั่วโมง) นำท่านเดินทางชม เมืองโบราณผานหลงกุ่เจิน (เจียงหนานน้อย) เมืองโบราณทางตอนใต้ของแม่น้ำแยงซี ตั้งอยู่ในพื้นที่หิ่งเฉียวตะวันตก ใช้เวลา ขับรถเพียง 45 นาทีจากศูนย์นิทรรศการและการประชุมแห่งชาติ (เชียงใหม่) เมืองผานหลงตั้งอยู่ทางฝั่งตะวันตกของท่าเรือผานหลง และปัจจุบันเป็นที่ตั้งของคณะกรรมการย่านผานหลงของเมืองซูจิง เขตชิงผู้ ผานหลงกั้งเป็น 1 ใน 5 สระน้ำหลักบนแม่น้ำอู่ซ่งในสมัยโบราณ คดเคี้ยวไปมา มีคำกล่าวที่ว่า "ผานหลงมี 18 โค้งมองเห็นโค้งได้ทุกโค้ง" ตลาดที่เจริญรุ่งเรือง เมืองค่อยๆ ก่อตัวขึ้นตามสายน้ำที่ไหลยาว ภายในเมืองโบราณมีสะพานและวัดโบราณหลายแห่ง จากนั้นนำท่านเดินทางสู่เมืองถงเชียง



**ค่า** **📍 รับประทานอาหารค่ำ ณ ภัตตาคาร (1) เมนูพิเศษ ขาหมูร่ำรวย**  
📍 พักที่ HOLIDAY INN HOTEL หรือเทียบเท่า ระดับ 4 ดาว(เมืองถงเชียง)



**วันที่สอง** หนิงปอ-ท่าเรือจูเจียซาน-เกาะผู้โถวซาน-วัดเจ้าแม่กวนอิมไม่ยอมไป-วัดไผ่สีม่วง-หนานไห่กวนอิม-กลับท่าเรือ-พักบนฝั่งเมืองโจวซาน

**เช้า** 10 | **รับประทานอาหารเช้า ณ ห้องอาหารโรงแรม (2)**

หลังอาหารนำท่านเดินทางสู่ เมืองหนิงปอเป็นเมืองท่าที่สำคัญอันดับต้นๆ ของมณฑลเจ้อเจียงและยังเป็นเมืองอุตสาหกรรมทอผ้าและแปรรูปอาหารสำเร็จรูป ผ่านเส้นทางสะพานข้ามทะเลที่ยาวที่สุดในโลกเส้นแรกของประเทศจีน (ใช้เวลาเดินทางประมาณ 3 ชั่วโมง)

**เที่ยง** 10 | **บริการอาหารกลางวัน ณ ภัตตาคาร (3)**

นำท่านข้ามเรือสู่ท่าเรือจูเจียซาน **เกาะผู้โถวซาน** ซึ่งตั้งอยู่ที่ทะเลเหลียนฮั่วหยาง ซึ่งห่างจากอ่าวหางโจว มณฑลเจ้อเจียงไปทางทิศตะวันออกประมาณ 100 ไมล์ทะเล ซึ่งประกอบด้วยเกาะผู้ต่อซานและลั่วเจียซานและเกาะจูเจียเจีย เกาะผู้ต่อซานมีเนื้อที่เพียง 12.5 ตร.กม. วัดต่างๆ บนเกาะเริ่มสร้างในสมัยราชวงศ์ถังและซ่ง และเจริญรุ่งเรืองในสมัยราชวงศ์หมิงและชิง ปัจจุบันนี้ยังเหลือประมาณ 10 วัด นับเป็นภูเขาชื่อดังทางศาสนาพุทธ ติดอันดับหนึ่งในสี่ของจีน และเป็นธรรมสถานของพระอวโลกิเตศวรโพธิสัตว์ (พระแม่กวนอิม) โดยได้ฉายานามว่า “เป็นที่อยู่ของเทพยดา”

นำท่านสู่ **วัดผู้จี** วัดในตำนานที่ควรมาเป็นอย่างยิ่ง โดยไฮไลท์ของวัดนี้คือ องค์พระโพธิสัตว์ที่มีเทพลักษณะเป็นชาย เป็นองค์ที่ชาวจีนทั่วโลกให้ความเลื่อมใสศรัทธาสูงสุด วัดผู้จี เป็นวัดใหญ่ที่สุดบนเกาะที่มีประวัติเก่าแก่นับพันปี แต่เดิมเป็นวัดเล็กๆมา ตั้งแต่ยุคราชวงศ์ซ่ง หยวน หมิง และชิง จนกระทั่งได้รับพระราชทานนาม “ผู้จี” จากจักรพรรดิคังซีแห่งราชวงศ์ชิง ส่วนในรัชสมัยของจักรพรรดิหย่งเจินก็ได้รับการบูรณะครั้งใหญ่จนกลายเป็นวัดที่มีขนาดใหญ่และสำคัญที่สุดบนเกาะ ภายในมีพื้นที่กว้างขวาง มีสถาปัตยกรรมวิจิตรงดงามมากมาย

หลังจากนั้นนำท่านนมัสการองค์พระโพธิสัตว์ **เจ้าแม่กวนอิมไม่ยอมไป วัดไผ่สีม่วง** อีกหนึ่งวัดที่ตั้งอยู่บนเกาะผู้โถวซาน ซึ่งที่นี่ได้รับสมญานามว่า “เกาะพระโพธิสัตว์” เพราะเป็นวัดเล็กๆ ที่อยู่ติดกับทะเล สาเหตุที่เรียกว่าวัดไผ่สีม่วงเพราะว่าบริเวณนั้นมีต้นไผ่สีม่วงขึ้นเยอะ และความพิเศษอีกอย่างหนึ่งคือ ต้นไผ่สีม่วงจะมีในเกาะแห่งนี้ที่เดียว สำหรับไฮไลท์เด็ดของที่นี่คือ “เจ้าแม่กวนอิมไม่ยอมไป” ซึ่งวัดนี้มีประวัติมาอย่างยาวนาน ตั้งแต่สมัยราชวงศ์ถัง (ค.ศ. 961) ซึ่งเป็นยุคที่พุทธศาสนามีความเจริญรุ่งเรืองในแผ่นดินจีน พระโพธิสัตว์ศักดิ์สิทธิ์องค์นี้ไม่ยอมรับอัญเชิญไปประดิษฐานที่ญี่ปุ่นตามการอัญเชิญของหลวงพ่อยุ้ยเอ้อ ภิกษุชาวญี่ปุ่นที่มาศึกษาพระธรรม องค์ท่านจึงได้ดลบันดาลให้เกิดพายุฝนจนไม่



**วัดผู้จี**  
Puji Temples



สามารถออกเรือได้ และทำให้ต้องสร้างศาลไว้บูชาองค์เจ้าแม่ตั้งแต่นั้นมา ซึ่งคนส่วนใหญ่ที่มาสักการะองค์เจ้าแม่กวนอิม ไม่ยอมไป มักจะขอเรื่องการเดินทางให้มีความปลอดภัยจากนั้นนำท่านกราบขอพรพระโพธิสัตว์กวนอิม **หนานไห่กวนอิม หรือ พระโพธิสัตว์กวนอิมแห่งเขาผู้ถั่ว** องค์ใหญ่และงดงามที่สุดในเกาะ สูงถึง 28 เมตร ซึ่งประดิษฐานอยู่ที่ ตำบลกริมทะเล หรือ หนานไห่กวันยิน เป็นประติมากรรมแบบจีนรูปพระโพธิสัตว์กวนอิม ซึ่งเป็นจุดหมายตาสำคัญของ เขาผู้ถั่ว เมืองโจวซาน ทางตอนตะวันออกเฉียงของประเทศจีน ประติมากรรมสูง 33 เมตร และหนัก 70 ตัน ได้รับทุนและก่อสร้างโดยผู้ศรัทธาชาวจีนทั้งในและต่างประเทศ อันเป็นสถานที่ศักดิ์สิทธิ์ที่ชาวผู้ถั่วซาน ให้ความเคารพนับถือมายาวนานกว่า 2,000 ปี



**ค่ำ** **📍บริการอาหารค่ำ ณ ภัตตาคาร (4)**

สมควรแก่เวลานำท่านกลับเรือโดยสารเพื่อกลับมาพัก ที่เมืองโจวซาน เมืองใกล้ๆท่าเรือ  
📍พักที่ VEEGLE BY LANDISON SUNSHINE HOTEL หรือเทียบเท่า ระดับ 4 ดาว(Zhoushan)

**วันที่สาม** **ร้านยาสมุนไพร-หมู่บ้านโบราณเหยียนกวน-ร้านหยก-เดินทางเข้าเซียงไฮ้-หาดว๋ายทาน-ถนนนานกิง - เข้าที่พักเซียงไฮ้**

**เช้า** **📍รับประทานอาหารเช้า ณ ห้องอาหารโรงแรม (5)**

หลังอาหารเช้า นำท่านเดินทางสู่ เมืองโบราณเหยียนกวน (ใช้เวลาเดินทางประมาณ 3 ชั่วโมง) เป็นพื้นที่ทัศนียภาพระดับ 4A ที่มีชื่อเสียงระดับประเทศในไห่หนิง ซึ่งได้รับการยกย่องให้เป็นสถานที่ชมทิวทัศน์ชั้นนำของจีนเขื่อนกั้นน้ำขึ้นน้ำลงแม่น้ำเฉียนถึงเมืองประวัติศาสตร์แห่งนี้ ซึ่งครั้งหนึ่งเคยเป็น “เมืองหลวงเกลือกของจักรพรรดิ” ในสมัยราชวงศ์หมิงเต็มไปด้วยปรากฏการณ์ทางธรรมชาติอันตระการตาและทัศนียภาพทางวัฒนธรรมอันอุดมสมบูรณ์ สถาปัตยกรรมประวัติศาสตร์ เมืองนี้เต็มไปด้วยสิ่งก่อสร้างที่ได้รับการอนุรักษ์ไว้เป็นอย่างดี อาทิ กำแพงเมืองหินแกรนิตสมัยราชวงศ์หมิงยาว 1.34 กิโลเมตร และประตูเมืองเสวียนเอ๋อเหมิน นักท่องเที่ยวยังสามารถสำรวจวัดไถเหยียนโบราณและทิวทัศน์เมืองน้ำแบบดั้งเดิมได้อีกด้วย จากนั้นนำท่าน **แวะร้านสมุนไพรยาจีน โบราณ สินค้าขึ้นชื่อ** ของเมืองจีน

**เที่ยง** **📍รับประทานอาหารกลางวัน ณ ภัตตาคาร (6)**



เมืองโบราณเหยียนกวน  
(Yanguan Ancient Town - 盐官古镇)

แวะชมผลิตภัณฑ์จากหยก งานฝีมืออันสวยงาม ขึ้นชื่อของจีนถือว่าถ้าใครมาจีนต้องแวะชมผลงานที่ผลิตจากหยก น่าเก็บสะสมเป็นอย่างมาก จากนั้นนำท่านเดินทางกลับเมือง **เซี่ยงไฮ้ (ใช้เวลาเดินทางประมาณ 2 ชั่วโมง)** นำท่านช้อปปิ้งย่าน ถนนนานจิง Nanjinglu Street ศูนย์กลางสำหรับการช้อปปิ้งที่คึกคักมากที่สุดของนครเซี่ยงไฮ้ รวมทั้งห้างสรรพสินค้าใหญ่ชื่อดังกว่า 10 ห้าง และช้อปปิ้ง ร้าน POP MART สุดฮิตในขณะนี้เพื่อเป็นของฝากที่ระลึก นำท่านสู่บริเวณ **หาดว๋ายทาน** ตั้งอยู่บนฝั่งตะวันตกของแม่น้ำหวงผู้มีความยาวจากเหนือจรดใต้ถึง 4 กิโลเมตร เป็นเขตสถาปัตยกรรมที่ได้ชื่อว่า “พิพิธภัณฑ์สิ่งก่อสร้างหมื่นปีแห่งชาติจีน” ถือเป็นสัญลักษณ์ที่โดดเด่นของมหานครเซี่ยงไฮ้



หาดว๋ายทาน และ หานานจิงลู่

📌 **อิสระอาหารค่ำตามอริยาศัย เพื่อสะดวกแก่ท่านในการเดินช้อปปิ้งและถ่ายรูป ได้อย่างเต็มที่**  
📍 พักที่ Harbour Plaza Metropolitan Shanghai หรือเทียบเท่า ระดับ 5 ดาว



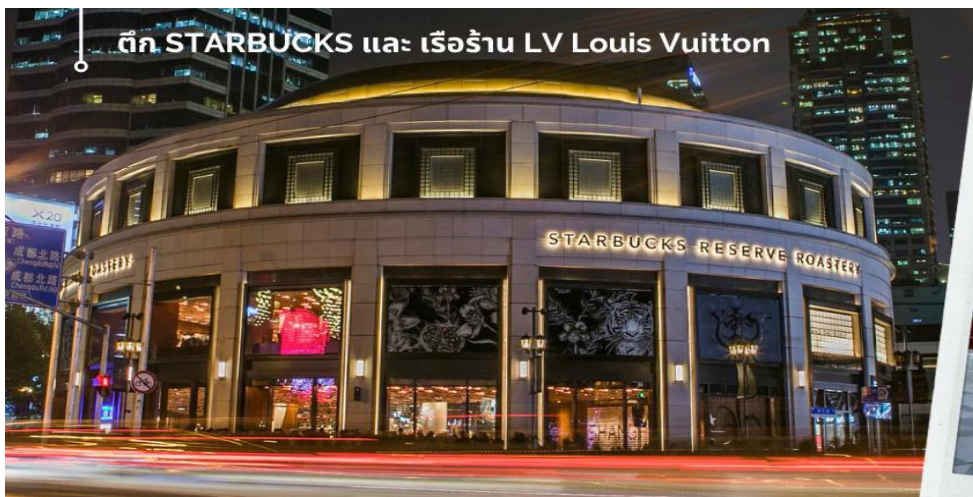
**วันที่สี่ วัดพระหยกขาว-ตึกSTARBUCKS+The Louis Flag Ship Store -ตลาดเจิงหวังเมียว- สนามบินเชียงใหม่-กรุงเทพฯ**

**เช้า 101 รับประทานอาหารเช้า ณ ห้องอาหารโรงแรม (8)**

หลังรับประทานอาหารเช้า นำท่านชม **วัดพระหยกขาว Jade Buddha Temple** เป็นวัดที่มีชื่อเสียงมากที่สุดในเมืองเชียงใหม่ ซึ่งเป็นที่รู้จักจากพระพุทธรูปสององค์ที่สร้างขึ้นจากหยกทั้งแท่ง องค์พระพุทธรูปปางนั่งมีความสูง 190 เซนติเมตร และ หุ้มด้วยเพชรพลอย หิน มโนรา และ มรกต และองค์พระพุทธรูปปางไสยาสน์ มีความยาว 96 เซนติเมตรนอนเอียงด้านขวาและหนุนพระเศียรด้วยพระหัตถ์ขวา ถือเป็นวัดที่มีทั้งชาวจีนและนักท่องเที่ยวเดินทางมาสักการะบูชาตลอดทั้งวัน



นำท่านเยี่ยมชม **Starbucks Reserve Roastery** ร้านกาแฟสตาร์บัคส์ ที่เพิ่มกลิ่นอายอันน่าหลงใหลในเรื่องของกาแฟให้มากขึ้น เช่น เมล็ดกาแฟที่มีให้เลือกมากมายจากหลายประเทศ การนำกรรมวิธีการผลิต มีโรงคั่ว ครวทำเบเกอรี่ และ บาร์ทำกาแฟ เพื่อเพิ่มประสบการณ์ให้กับคอกาแฟได้อย่างน่าสนใจ โดย Starbucks Reserve Roastery รวมทั้งของที่ระลึกจากสตาร์บัคส์ ทำให้คนรักกาแฟ หรือคอสตาร์บัคส์ต้องชอบอย่างแน่นอนอนปัจจุบันมี 6 สาขา ประกอบไปด้วย นิวยอร์ก มิลาน ซีแอตเทิล ฟุกุโอกะ ซิดนีย์ และเชียงใหม่ จากนั้นนำท่านแวะ **ถ่ายรูปที่แลนด์มาร์คใหม่.. ร้าน LV Louis**



CMUPVG14 เชียงใหม่ ผู้โดยสาร 5 วัน 3 คืน CHINA EASTERN AIRLINE (SEP-DEC 2026)

หน้า 7



Vuitton เปิดตัวแลนด์มาร์คใหม่ที่ชื่อว่า The Louis โปรเจกต์ระดับแฟล็กชิปในเซี่ยงไฮ้ที่สร้างขึ้นเป็นรูปเรือสำราญ แหล่งรวมทั้งร้านค้า นิทรรศการ เวิร์กช็อป คาเฟ่และร้านอาหารของแบรนด์ในทีเดียว มีมุมถ่ายภาพหน้าเรือสะท้อนแสง ตัดกับตึกเมืองเป็นมุมที่ถ่ายภาพที่สวยงามและอลังการโดดเด่นอย่างมาก

เที่ยง

**📌รับประทานอาหารกลางวัน ณ ภัตตาคาร (9) เมนูพิเศษเสี่ยวหลงเปา**

จากนั้นนำท่าน สู่แลนด์มาร์คของเมืองเซี่ยงไฮ้ นักท่องเที่ยวทั้งชาวจีนและชาวต่างชาติ ต่างพากันมาถ่ายรูปอย่างไม่ขาดสาย เมื่อมาถึงเมืองเซี่ยงไฮ้ นั่นคือ หอไข่มุกตะวันออก Oriental Pearl Tower (ผ่านชม) เป็นหอส่งสัญญาณวิทยุ โทรทัศน์สูง 468 เมตร ลักษณะเป็นไข่มุก 11 ลูก และ เสา 3 เสา ด้านบนเป็นรูปไข่มุก 3 เม็ด 3 ขนาดเรียงกันในแนวตั้ง เมื่อชมวิว ถ่ายรูปกันจนหน้าใจแล้ว นำท่านเดินมาทางเข้าอุโมงค์เลเซอร์ ซึ่งเป็นอุโมงค์ลอดแม่น้ำแห่งแรกในประเทศจีน โดยอุโมงค์นี้จะพาเราเดินทางข้ามจากฝั่งหอไข่มุกตะวันออก ของหาดไว่ทาน จากนั้นนำท่านเดินมาถ่ายรูปคู่หอไข่มุก แวะชมความอลังการของ Disney Store Shanghai สาขาที่ใหญ่ที่สุดในโลก



📍 หอไข่มุก และ อุโมงค์เลเซอร์

ให้เหล่าสาวก Disney ที่เฟลิดเฟลิน และเลือกซื้อสินค้าทุกคาแร็กเตอร์ของ Disney จากนั้น ผ่านชมหอไข่มุก เป็นหอส่งสัญญาณวิทยุโทรทัศน์สูง 468 เมตร ลักษณะเป็นไข่มุก 11 ลูก และ เสา 3 เสา ด้านบนเป็นรูปไข่มุก 3 เม็ด 3 ขนาดเรียงกันในแนวตั้ง เมื่อชมวิว ถ่ายรูปกันจนหน้าใจแล้ว

จากนั้นนำท่านเปิดประสบการณ์ใหม่กับ The Bund Sightseeing Tunnel อุโมงค์เลเซอร์ เซี่ยงไฮ้ ถูกสร้างขึ้นเพื่อให้ใช้เป็นเส้นทางขนส่งนักท่องเที่ยวกรุ๊ปใหญ่ๆ ที่มาเที่ยวที่นครเซี่ยงไฮ้ ทางการเซี่ยงไฮ้ได้ติดตั้งระบบแสงสีเสียงสุดอลังการภายในอุโมงค์แห่งนี้ ทำให้ช่วงเวลาระหว่างอยู่บนรถอัตโนมัติภายใต้อุโมงค์แห่งนี้ เหมือนอยู่ในอีกโลกหนึ่ง นำท่านแวะช้อปปิ้งและเดินพักผ่อนที่ ตลาดร้อยปีเจียงหวงเหมียว หรือ ตลาดร้อยปีเซี่ยงไฮ้ เป็นตลาดเก่าของผู้ตง เมืองเซี่ยงไฮ้ อาคารบ้านเรือนบริเวณนี้เป็นสถาปัตยกรรมโบราณสมัยราชวงศ์หมิงและชิง ตกแต่งสไตล์สถาปัตยกรรมแบบโบราณจีน และเก่ากว่าร้อยปี ที่ยังคงความงดงาม ทั้งร้านขายอาหาร ร้านขนมพื้นเมืองอาหารขึ้นชื่อของที่นี่คือ เสี่ยวหลงเปา อันลือชื่อ และยังมีขายของที่ระลึกต่างๆมากมายสุดฮิตในขณะนี้เพื่อเป็นของฝากที่ระลึก



ตลาดเจิ้งหวังเมี่ยว

❗ **อิสระอาหารค่ำตามอัธยาศัย เพื่อสะดวกแก่ท่านในการเดินช้อปปิ้งและถ่ายรูป ได้อย่างเต็มที่**

ได้เวลาอันสมควร นำคณะเดินทางสู่สนามบิน เชียงไฮ้ผู้ตง

21.00 น.

➔ ออกเดินทางสู่ กรุงเทพฯ โดย เที่ยวบินที่ MU547 (ไม่มีบริการอาหารบนเครื่อง)

00.40+1 น.

เดินทางถึงกรุงเทพฯ โดยสวัสดิภาพ และพร้อมความประทับใจ

## ทัวร์ลงร้านรัฐบาล

ร้านช้อปปิ้งที่ทางรัฐบาลกำหนดให้ทัวร์ลง

ตามที่ระบุในรายการทัวร์ ขอความร่วมมือให้นักท่องเที่ยวลงทุกร้าน

**ใช้เวลาประมาณ 45 นาที - 1.30 ชั่วโมง**

รายการทัวร์นี้จัดให้เฉพาะลูกค้าที่ประสงค์จะท่องเที่ยวตามรายการของทัวร์ทุกวันเท่านั้น

หากท่านประสงค์ที่จะไม่เข้าเยี่ยมชมสินค้า จะมีค่าใช้จ่ายเพิ่มเติม

โดยจะขอให้ชำระค่าทัวร์เพิ่ม ร้านละ 1,500 บาท ต่อท่าน



Check in China

**CMUPVG14**

เชียงใหม่ เกาะภูเก็ต 5 วัน 3 คืน



**อัตราค่าบริการ**

วันที่เดินทาง	ห้องเตียงคู่ นอน 2-3 ท่าน เด็กมีเตียงพัก 3 ท่าน	พักเดี่ยว
<b>กันยายน 2569</b>		
10-14 กันยายน 2569	24,899 บาท	3,900 บาท
17-21 กันยายน 2569	24,899 บาท	3,900 บาท
<b>ตุลาคม 2569</b>		
08-12 ตุลาคม 2569	28,899 บาท	3,900 บาท
14-18 ตุลาคม 2569	26,899 บาท	3,900 บาท
<b>พฤศจิกายน 2569</b>		
26-30 พฤศจิกายน 2569	25,899 บาท	3,900 บาท
<b>ธันวาคม 2569</b>		
09-13 ธันวาคม 2569	26,899 บาท	3,900 บาท
23-27 ธันวาคม 2569	26,899 บาท	3,900 บาท
<b>ราคาเด็กอายุไม่ถึง 2 ขวบ = INFANT 10,000 บาท</b>		



## ราคาทัวร์ไม่รวมค่าทิปไกด์ท้องถิ่นและคนขับรถ

ท่านละ 1,500 บาท ตลอดการเดินทาง

### หัวหน้าทัวร์ไทย แล้วแต่ความพึงพอใจในการบริการของท่าน

รายการท่องเที่ยวนี้ อาจเปลี่ยนแปลงหรือสลับสถานที่ท่องเที่ยว ได้ตามความเหมาะสม  
อันเกิดจากปัจจัยภายนอก เช่น สภาพอากาศ ความล่าช้าของเที่ยวบิน และอื่นๆ  
โดยบริษัทฯ ผู้จัด จะคำนึงถึงผลประโยชน์ของลูกค้าเป็นสำคัญ

(10 ท่านขึ้นไป มีหัวหน้าทัวร์บริการ)

**อย่าลืม!! อ่านเพื่อทำความเข้าใจเงื่อนไขการจองทัวร์**

## เงื่อนไขการยกเลิก



- ➔ ยกเลิกก่อนเดินทาง 45 วันทำการขึ้นไป ผู้จัดจะคืนค่ามัดจำให้เต็มจำนวน โดยอาจมีค่าใช้จ่ายที่เกิดขึ้นจริงที่ไม่สามารถคืนได้ ยกเว้นกรณีทัวร์ที่เดินทางตรงวันหยุดเทศกาล วันหยุดนักขัตฤกษ์ จะต้องแจ้งยกเลิกก่อนเดินทาง 60 วันทำการขึ้นไป
- ➔ ยกเลิกการเดินทาง น้อยกว่า 45 วันทำการก่อนเดินทาง ผู้จัดจะไม่คืนเงินมัดจำค่าทัวร์ และ หรือ เรียกเก็บค่าใช้จ่ายที่เกิดขึ้นจริง เช่น ค่าบัตรโดยสาร ค่าโรงแรม ค่าจอร์จอาหาร หรืออื่นๆ
- ➔ ยกเลิกการเดินทาง หลังจากกรุปเต็มหรือปิดการขายแล้ว ผู้จัดจะเรียกเก็บค่าใช้จ่ายที่เกิดขึ้นจริง เช่น ค่าบัตรโดยสาร ค่าโรงแรม ค่าจอร์จอาหาร ค่าเสียโอกาสในการขาย และอื่นๆ

**การแจ้งยกเลิกการเดินทาง เลื่อนวันเดินทาง หรือไม่เดินทางในวันเดินทางที่ทำการจองไว้**  
**ผู้จัดถือว่าเป็นการยกเลิกทั้งสิ้น**



## อัตราค่าบริการรวม

- ✓ ค่าตัวเครื่องบินไป-กลับเส้นทางตามรายการระบุชั้นทัศน اجر(ต้องไป-กลับพร้อมคณะเท่านั้น)
- ✓ ค่าภาษีสนามบิน และค่าน้ำมันเชื้อเพลิงแล้ว  
และทางบริษัทขอเก็บเพิ่มในกรณีที่สายการบินมีการปรับค่าธรรมเนียมเพิ่ม ก่อนการเดินทาง
- ✓ ค่าสัมภาระน้ำหนัก **ท่านละ 23 กก.** (1ชิ้น/ท่าน) โหลดใต้ท้องเครื่องบิน และสำหรับถือขึ้นเครื่อง 7 กก.
- ✓ ค่าที่พักตามที่ระบุในรายการ
- ✓ ค่าอาหารตามรายการที่ระบุ
- ✓ ค่ารถรับ-ส่งนำเที่ยวตามรายการ และค่าเข้าชมสถานที่ตามรายการระบุ
- ✓ ค่าบริการหัวหน้าทัวร์ที่ชำนาญเส้นทางนำท่านท่องเที่ยวตลอดรายการในต่างประเทศ
- ✓ ประกันอุบัติเหตุระหว่างการเดินทาง วงเงินท่านละ 1,000,000 บาท(เงื่อนไขตามกรมธรรม์)
  - ภาษีมูลค่าเพิ่ม 7% และหักภาษี ณ ที่จ่าย 3% (คำนวณจากค่าบริการเท่านั้น)

## อัตราค่าบริการไม่รวม

- ✗ ค่าใช้จ่ายส่วนตัว อาทิ ค่าทำหนังสือเดินทาง ค่าโทรศัพท์ส่วนตัว ค่าช้อปปิ้ง มินิบาร์ในห้องพักรวมถึงค่าอาหารและเครื่องดื่มที่สั่งเพิ่มนอกเหนือจากรายการ
- ✗ ค่าสัมภาระที่หนักเกินสายการบินกำหนด (ปกติ 23 กก.)
- ✗ ค่าทิปไกด์ท้องถิ่นและคนขับรถ **ท่านละ 1,500 บาท** (เด็กชำระค่าทิปเท่ากับผู้ใหญ่)

ค่าทิปหัวหน้าทัวร์ไทย แล้วแต่ความพึงพอใจของท่าน

### เงื่อนไขการจองและชำระเงิน

ชำระมัดจำในวันที่จองที่นี้ละ **10,000 บาท** พร้อมหนังสือเดินทาง (หรือสำเนา) ส่วนที่เหลือชำระทั้งหมดอย่างน้อย **30 วัน** ก่อนเดินทาง

กรุ๊ปที่เดินทางช่วงวันหยุด

หรือเทศกาลที่ต้องการันตีมัดจำกับสายการบินหรือผ่านตัวแทนในประเทศหรือต่างประเทศ รวมถึงเที่ยวบินพิเศษ เช่น Charter Flight, Extra Flight ทางบริษัทฯ ขอสงวนสิทธิ์ไม่คืนเงินค่าทัวร์ทั้งเต็มจำนวนหรือบางส่วน ในกรณีที่ท่านจองแล้วยกเลิกหรือเลื่อนการเดินทาง



## ข้อควรทราบ

### ทางบริษัทฯ ขอสงวนสิทธิ์ความรับผิดชอบใดๆทั้งสิ้นในกรณีดังต่อไปนี้

- หากเกิดกรณีความล่าช้าจากสายการบิน การประท้วง การนัดหยุดงาน การก่อกวน การปิดด่าน ภัยธรรมชาติ หรือกรณีที่ท่านถูกปฏิเสธการเข้าหรือออกเมืองจากเจ้าหน้าที่ตรวจคนเข้าเมืองหรือเจ้าหน้าที่กรมแรงงานทั้งจากไทยและต่างประเทศ ซึ่งอยู่นอกเหนือความรับผิดชอบของบริษัทฯ
- หากท่านใช้บริการของทางบริษัทฯ ไม่ครบ อาทิ ไม่เที่ยวบางรายการ ไม่ทานอาหารบางมื้อ เพราะค่าใช้จ่ายทุกอย่าง ทางบริษัทฯ ได้ชำระค่าใช้จ่ายให้ตัวแทนต่างประเทศแบบเหมาขาดก่อนออกเดินทางแล้ว
- หากเกิดทรัพย์สินสูญหายจากการโจรกรรมและ/หรือ เกิดอุบัติเหตุสูญหายที่เกิดจากความประมาทของตัวนักท่องเที่ยวเอง
- ตัวเครื่องบินเป็นตัวราคาพิเศษ หากท่านไม่เดินทางพร้อมคณะ ไม่ว่าจะด้วยเหตุใดก็ตาม ไม่สามารถนำมาเลื่อนวันเดินทางได้หรือคืนเงินได้
- เนื่องจากตัวเครื่องบินเป็นตัวแบบหมู่คณะ ระบบจะทำการ Random ไม่สามารถเลือกที่นั่งได้ ท่านอาจจะไม่ได้นั่งติดกัน แต่สามารถแจ้งความต้องการต่อหน้าแคปตันเตอร์สายการบินเท่านั้น

\*\*\*\*\*

#### **ข้อกำหนดเพิ่มเติมเกี่ยวกับการเดินทางสำหรับเด็กอายุต่ำกว่า 16 ปี**

ผู้โดยสารที่มีอายุต่ำกว่า 16 ปีจะต้องเดินทางพร้อมกับบิดามารดาหรือผู้ปกครองโดยชอบด้วยกฎหมาย หากเดินทางเพียงลำพัง จะต้องหนังสือยินยอมพร้อมสำเนาบัตรประชาชนของบิดามารดาหรือผู้ปกครองที่ลงนามรับรองความถูกต้อง หากมีการสุ่มตรวจและไม่สามารถแสดงหลักฐานดังกล่าวได้ สายการบินมีสิทธิปฏิเสธการเช็คอินและดำเนินการตรวจสอบเพิ่มเติมและผู้โดยสารจะต้องรับผิดชอบต่อผลที่เกิดขึ้นเองแต่เพียงผู้เดียว

**สำคัญมาก !!!**

**หนังสือเดินทาง (PASSPORT) ต้องมีอายุการใช้งานอย่างน้อย 6 เดือน**

**บริษัทฯ ไม่รับผิดชอบหากหนังสือเดินทางของท่านเหลือไม่ถึง**

**และไม่สามารถเดินทางออกนอกประเทศได้**

**หากท่านไม่ได้ถือหนังสือเดินทางประเทศไทย**

**โปรดสอบถาม เงื่อนไขการเดินทาง และ เงื่อนไขวีซ่า**