



เชียงใหม่ ดิสनीแลนด์

เช็คอินมหานครเชียงใหม่ ไหว้พระใหญ่หลังซาน
เที่ยวจิวสวนสนุกดิสนีย์แลนด์ ลอดอุโมงเลเซอร์ ชมหาดเจ้าพ่อเชียงใหม่

CMUPVG16

5วัน
3คืน



บินดึก
กลับดึก





คอนเฟิร์ม ออกเดินทาง ✈️
ทุกพีเรียด 2 ท่านขึ้นไป

กันยายน - ธันวาคม 2569

ราคาเริ่มต้น

27,899



SCAN ME



โรงแรม
4 ดาว



อาหาร
9 มือ



โอบาย
ร้านช้อปปิ้ง

เมนูพิเศษ
เสิร์ฟลงพา
ซีโครงหมูอู๋ซี

เชียงใหม่-อู๋ซี-พระใหญ่หลังซาน-ดิสนีย์แลนด์-ลอดอุโมงค์เลเซอร์-หาดว้ายทาน-ถนนหนานจิง-ช้อปปิ้ง OUTLET

- ✓ เช็คอินที่สวนสนุกดิสนีย์แลนด์ ตื่นตากับโซนใหม่ "ซูโทเปีย"
- ✓ ไหว้พระขอพรวัดพระใหญ่หลังซาน ประติมากรรมพระพุทธรูปสูงที่สุดของจีน
- ✓ ถ่ายรูปคู่หอไข่มุก (ด้านนอก) สัญลักษณ์แห่งมหานครเชียงใหม่
- ✓ กินลมชมวิวหาดว้ายทาน ทางเดินเรียบแม่น้ำหวงผู่ สมญานามปารีสแห่งตะวันออก
- ✓ ช้อปปิ้งตลาดฉินหวังเหมียว พร้อมชื่นชมสถาปัตยกรรมอาคารโบราณ
- ✓ ขอพรพระนอน วัดพระหยกขาว พระพุทธรูปที่สร้างขึ้นจากหยกชิ้นเดียว
- ✓ สตาร์บัคส์ รีเซิร์ฟ โรสเทอรี่ สวยงามและใหญ่ที่สุดในโลก
- ✓ แอมฟรีถุงผ้าท่านละ 1 ใบ



กำหนดการเดินทาง : กันยายน – ธันวาคม 2569

Check in China

CMUPVG16

เชียงใหม่ ดิสนีย์แลนด์ อุซึ

5วัน 3คืน (ไม่ลงร้านช้อปปิ้ง)

เส้นทางการบิน	เที่ยวบิน	เวลาออก-เวลาถึง	ระยะเวลาเดินทาง
สุวรรณภูมิ-เชียงใหม่ (BKK-PVG)	MU548	01.55-07.10	4 ชั่วโมง 15 นาที
เชียงใหม่-สุวรรณภูมิ (PVG-BKK)	MU547	21.25-00.55+1	4 ชั่วโมง 15 นาที

กรณีลูกค้ามีซื้อตั๋วภายในประเทศ กรุณาสอบถามคอนเฟิร์มตารางการบินกับทางเจ้าหน้าที่อีกครั้ง
เที่ยวบิน,ราคาตั๋วและรายการ อาจมีการเปลี่ยนแปลงได้ตามความเหมาะสม โดยมีต้องแจ้งให้ ทราบล่วงหน้า

วันที่	รายการท่องเที่ยว	รายละเอียดอาหาร (9 มื้อ)			โรงแรมที่พัก หรือเทียบเท่า
		เช้า	เที่ยง	เย็น	
1	สุวรรณภูมิ-นัดหมายเวลา 22.30 น. (MU548 / 01.55-07.10)				✈
2	08.00 น.เวลาท้องถิ่น-เชียงใหม่-อุซึ-วัดพระใหญ่หลังสวน (นั่งรถราง)-ตึกผ่านกง หรือ ศาลาผ่านกง-ถนนคน เดินซิงหมิงเขียว-เข้าที่พัก	☑ Set Box	☑	☑ ซีโครงหนูอุซึ	Holiday Inn Express Wuxi Hotel ระดับ 4 ดาว (หรือเทียบเท่า)
3	อุซึ-เชียงใหม่- Disney Store Shanghai-ผ่านชมหอไข่มุก- ลอดอุโมงค์เลเซอร์-หาดวายุทาน-ถนนนานจิงลู่- Popmart-เข้าที่พัก	☑	☑	☑ เสี่ยว หลงเป่า	Holiday Inn Express Shanghai Hotel ระดับ 4 ดาว (หรือเทียบเท่า)
4	สวนสนุกดิสนีย์แลนด์เต็มวัน (รวมค่าเข้า+รถรับส่ง) อิสระอาหารเที่ยงและมื้อค่ำ	☑	X	X	Holiday Inn Express Shanghai Hotel ระดับ 4 ดาว (หรือเทียบเท่า)
5	เชียงใหม่-วัดพระหยกขาว-ตึก STARBUCKS-ตลาดเมือง หวังเมี่ยว-Shopping Outlet-สนามบินเชียงใหม่- กรุงเทพฯ (MU547 / 21.25-00.55+1)	☑	☑	X	✈

วันแรก สุวรรณภูมิ-ออกเดินทางสู่เมืองเชียงใหม่
22.30 น. พร้อมกันที่ ท่าอากาศยานสุวรรณภูมิ ณ อาคารผู้โดยสารขาออกชั้น 4 เคาน์เตอร์ สายการบิน China Eastern (MU) โดยมีเจ้าหน้าที่จากทางบริษัทฯ คอยต้อนรับ และอำนวยความสะดวก



CMUPVG16 เชียงใหม่-ดิสนีย์แลนด์-อุซึ 5วัน 3คืน บิน MU China Eastern (Sep-Dec 26) ไม่ลงร้าน

วันที่สอง เชียงไฮ้-อู๋ซี-วัดพระใหญ่หลิงชาน (นั่งรถราง)-ตำหนักฝานกง หรือ ศาลาฝานกง-ถนนคนเดินชิงหมิงเฉียว

01.55 น. ➔ เห็นฟ้าสู่เชียงไฮ้ ประเทศจีน โดยสายการบิน China Eastern (MU) เที่ยวบินที่ MU548 **(เวลาที่ประเทศจีนเร็วกว่าประเทศไทย 1 ชั่วโมง)**

07.10 น. เดินทางถึง ท่าอากาศยานผู้ตง มหานครเซี่ยงไฮ้

เช้า **📍บริการอาหารเช้าแบบกล่อง Set Box (1)**

มหานครเซี่ยงไฮ้ “ นครปารีสแห่งตะวันออก ” ปัจจุบันเซี่ยงไฮ้เป็นศูนย์กลางอุตสาหกรรมที่ใหญ่ที่สุดของจีนแบ่งออกเป็น 2 เขต คือ เขตผู้ตงใหม่ และเขตผู้ซีเมืองเก่ากันโดยแม่น้ำหวงผู่ หลังจากพิธีการตรวจคนเข้าเมืองและรับสัมภาระเรียบร้อยแล้ว นำท่านออกเดินทางสู่ เมืองซูโจว ตั้งอยู่บริเวณทะเลสาบไท่ ทางทิศใต้ของแม่น้ำแยงซี หรือประมาณ 100 กิโลเมตร (62 ไมล์) ทางทิศตะวันตกของเมืองเซี่ยงไฮ้

นำท่านเดินทางสู่ **เมืองอู๋ซี** เป็นเมืองอุตสาหกรรมเก่าในมณฑลเจียงซู สาธารณรัฐประชาชนจีน บริเวณที่ลุ่มปากแม่น้ำแยงซี มีทะเลสาบไท่หวาตงผ่านแบ่งเมืองออกเป็นสองส่วน ทางทิศตะวันตกมีอาณาเขตติดกับฉางโจว และทางทิศตะวันออกติดกับซูโจว เนื่องจากเป็นเมืองที่ได้รับการพัฒนาเมื่อไม่นานมานี้ จึงถูกขนานนามว่า **"เซี่ยงไฮ้น้อย"**

เที่ยง **📍รับประทานอาหารกลางวันภัตตาคาร (2)**

จากนั้นนำท่านชม **วัดพระใหญ่หลิงชาน (นั่งรถราง)** ตั้งอยู่ที่เมืองอู๋ซี มณฑลเจียงซู ประเทศจีน สิ่งให้เห็นแบบเด่นชัดเมื่อมาเที่ยวที่วัดนี้คือ **"หลิงชานต้าฝอ"** หรือ **"พระใหญ่หลิงชาน"** พระพุทธรูปองค์ใหญ่ที่ใหญ่ที่สุดองค์หนึ่งในประเทศจีนและในโลก เป็นพระพุทธรูปปางยืนของพระอมิตาภพุทธะแบบสัมฤทธิ์กลางแจ้ง หนักกว่า 7,000 เมตริกตัน สร้างเสร็จเมื่อปลายปี ค.ศ. 1996 มีความสูงกว่า 88 เมตร (289 ฟุต) รวมฐานบัว 9 เมตร นักท่องเที่ยวทั้งชาวจีนและชาวต่างชาตินิยมมาขอพรเพื่อความสำเร็จในหน้าที่การงาน การเดินทางให้แคล้วคลาดปลอดภัย โดยการกราบและลูบที่เท้าท่าน ซึ่งภายในพระพุทธรูปยังมีพิพิธภัณฑสถานมีชีวิตของท่านให้ได้เรียนรู้อีกด้วย ภายในประกอบไปด้วย **ตำหนักฝานกง หรือ ศาลาฝานกง** ตั้งอยู่ที่ริมทะเลสาบไท่หวา ทางตะวันออกของพุทธอุทยาน ก่อสร้างราวปี 2006 บนเนื้อที่กว่า 7 หมื่นตารางเมตร เป็นที่รวมของศิลปวัฒนธรรมอันหลากหลายของพุทธศาสนาในแต่ละนิกายและแต่ละประเทศได้อย่างงดงามลงตัว จนถูกเรียกขานว่าเป็น **"พิพิธภัณฑสถานพุทธศิลป์ร่วมสมัยแห่งประเทศจีน"** เพราะเป็นที่รวมของพิพิธภัณฑสถานนิทรรศการ โรงละคร คอนเสิร์ต และงานพุทธศิลป์มากมาย ที่น่าตื่นตาตื่นใจ

จากนั้นให้ท่านเดินชมบรรยากาศพื้นเมืองโบราณของ **ถนนคนเดินชิงหมิงเฉียว** เราจะได้เห็นบรรยากาศ บ้านเรือนสไตล์จีนโบราณ ร้านค้าต่างๆ ที่ขายสินค้าพื้นเมือง เสื้อผ้า ขนม ของประดับตกแต่ง ของฝาก ของที่ระลึกให้ชมอย่างเพลิดเพลิน

ค่ำ **📍 รับประทานอาหารค่ำ ณ ภัตตาคาร (3) เมนูพิเศษ ซีโครงหมูอู๋ซี**

➔ พักที่ (เมืองอู๋ซี) Holiday Inn Express Wuxi Hotel หรือเทียบเท่า ระดับ 4 ดาว



วันที่สาม อุซี-เซี่ยงไฮ้-Disney Store Shanghai-ผ่านชมหอไข่มุก-ลอดอุโมงค์เลเซอร์-หาดว้ายทาน-ถนนนานจิงคู่-Popmart

เช้า **📍 รับประทานอาหารเช้า ณ ห้องอาหารโรงแรม (4)**

นำท่านเดินทางกลับสู่มหานครเซี่ยงไฮ้ โดยใช้เวลาเดินทางประมาณ 2 ชั่วโมง จากนั้นนำท่านแวะชมความอลังการของ Disney Store Shanghai สาขาที่ใหญ่ที่สุดในโลก ให้เหล่าสาวก Disney ที่เพลิดเพลิน และเลือกซื้อสินค้าทุกคาแร็กเตอร์ของ Disney จากนั้น **ผ่านชมหอไข่มุก** เป็นหอส่งสัญญาณวิทยุโทรทัศน์สูง 468 เมตร ลักษณะเป็นไข่มุก 11 ลูก และ เสา 3 เสา ด้านบนเป็นรูปไข่มุก 3 เม็ด 3 ขนาดเรียงกันในแนวตั้ง เมื่อชมวิว ถ่ายรูปกันจนหน้าใจแล้ว



เที่ยง **📍 รับประทานอาหารกลางวันที่ภัตตาคาร (5)**

จากนั้นนำท่านเปิดประสบการณ์ใหม่กับ The Bund Sightseeing Tunnel อุโมงค์เลเซอร์ เซี่ยงไฮ้ ถูกสร้างขึ้นเพื่อให้ใช้เป็นเส้นทางขนส่งนักท่องเที่ยวรูปร่างใหญ่ๆ ที่มาเที่ยวที่นครเซี่ยงไฮ้ ทางการเซี่ยงไฮ้ได้ติดตั้งระบบแสงสีเสียงสุดอลังการภายในอุโมงค์แห่งนี้ ทำให้ช่วงเวลาระหว่างอยู่บนรถอัตโนมัติภายใต้อุโมงค์แห่งนี้ เหมือนอยู่ในอีกโลกหนึ่ง นำท่านสู่บริเวณ **หาดว้ายทาน** ตั้งอยู่บนฝั่งตะวันตกของแม่น้ำหวงผู้มีความยาวจากเหนือจรดใต้ถึง 4 กิโลเมตร เป็นเขตภาพยนตร์ที่ได้ชื่อว่า “พิพิธภัณฑ์สิ่งก่อสร้างหมื่นปีแห่งชาติจีน” ถือเป็นสัญลักษณ์ที่โดดเด่นของนครเซี่ยงไฮ้



จากนั้น นำท่านช้อปปิ้งย่าน ถนนนานจิง Nanjinglu Street ศูนย์กลางสำหรับการช้อปปิ้งที่คึกคักมากที่สุดของนครเซี่ยงไฮ้ รวมทั้งห้างสรรพสินค้าใหญ่ชื่อดังกว่า 10 ห้าง และช้อปปิ้ง ร้าน POP MART สุดฮิตในขณะนี้

ค่า

📌 **รับประทานอาหารค่ำที่ภัตตาคาร (6) เมนูพิเศษ เสี่ยวหลงเป่า**

📌 **พักที่ (เมืองเซี่ยงไฮ้) Holiday Inn Express Shanghai Hotel หรือเทียบเท่า ระดับ 4 ดาว**



วันที่สี่ **สวนสนุกดิสนีย์แลนด์เต็มวัน (รวมค่าบัตรเข้าแล้ว) อีศระอาหารเที่ยงและมื้อค่ำ**

เช้า 📌 **รับประทานอาหารเช้า ณ ห้องอาหารโรงแรม (7)**

นำท่านเข้าสู่ดินแดนแห่งความฝัน SHANGHAI DISNEYLAND เซี่ยงไฮ้ดิสนีย์แลนด์ แห่งนี้เป็นสวนสนุกแห่งที่ 6 ของดิสนีย์แลนด์ทั่วโลก มีขนาดใหญ่อันดับ 2 ของโลก รองจากดิสนีย์แลนด์ในออร์แลนโด รัฐฟลอริดา สหรัฐฯ และเป็นสวนสนุกดิสนีย์แลนด์แห่งที่ 3 ในเอเชีย ตั้งอยู่ในเขตฉวนซา ใกล้กับแม่น้ำหวงผู่ และสนามบินผู่ตง สวนสนุกเซี่ยงไฮ้ดิสนีย์แลนด์มีขนาดใหญ่กว่าฮ่องกงดิสนีย์แลนด์ถึง 3 เท่าเลยล่ะ ใช้เวลาร่วม 5 ปีในการก่อสร้าง โดยใช้บั้งทั้งสิ้นราว 5.5 พันล้านเหรียญ หรือราว 180,000 ล้านบาท สวนสนุกแห่งนี้เป็นที่พำนักของดิสนีย์ร้อยละ 43 ที่เหลือเป็นของ ซังไห่เส้นตี้ กรุ๊ป กิจการรัฐวิสาหกิจจีน รวมถึงภาคส่วนต่างๆ ที่อัดฉีดเงินสนับสนุนเพื่อช่วยกันแสวงหาผลกำไรในอนาคต ในสวนสนุกจะไฮไลต์ด้วย Enchanted Storybook Castle ปราสาทดิสนีย์ที่ใหญ่ที่สุดในโลก และมีทั้งหมด 6 อิมพาร์คด้วยกัน ทั้ง Adventure Isle, Mickey Avenue, Gardens of Imagination, Tomorrowland, Treasure Cove และ



CMUPVG16 เซี่ยงไฮ้-ดิสนีย์แลนด์-อุ๊ซี 5วัน 3คืน บิน MU China Eastern (Sep-Dec 26) ไมลงร้าน

ไมลงร้านช้อปปิ้ง

หน้า 5

Fantasyland มีสารพัดเครื่องเล่นหวาดเสียว และแหล่งรวมความบันเทิงที่น่าสนใจ ในส่วนของโรงแรมจะมี The Shanghai Disneyland Hotel เป็นโรงแรมที่ได้รับแรงบันดาลใจจากศิลปะสมัยใหม่ที่มิกลีนอายของมนตร์ขลัง ดิสนีย์ และอีกโรงแรมชื่อ Toy Story Hotel ตกแต่งด้วยของเล่นจากการ์ตูนดิสนีย์เรื่อง Toy Story ดูน่ารักไม่แพ้กัน ที่ Disneytown ก็จะมีแหล่งช้อปปิ้ง แหล่งทานอาหาร และความบันเทิงต่างๆ อาทิ Walt Disney Grand Theatre โรงละครบรอดเวย์แห่งแรกของจีนที่เคยฉายเรื่อง Lion King ด้านโซน Wishing Star Park ก็จะเป็นสวนพฤกษชาติสวยงาม ขนาด 40 เอเคอร์ มีทางเดินเลียบบทะเลสาบที่ส่องไฟกะพริบอย่างเวอร์วิ้ง เหมาะกับคนรักธรรมชาติ สมควรแก่เวลา นำท่านเดินทางกลับสู่ที่พัก

อาหารเที่ยงและอาหารค่ำ อิสระตามอัธยาศัย เพื่อความสะดวกในการเที่ยวของท่าน

หมายเหตุ : เพื่อผลประโยชน์ของลูกค้าทัวร์เป็นสิ่งสำคัญ ทางบริษัทฯ ขอสงวนสิทธิ์ในการเปลี่ยนแปลงรายการเที่ยวดิสนีย์แลนด์ กรณีที่ตรงวันเสาร์หรืออาทิตย์ และวันหยุดช่วงเทศกาล เนื่องจากจะมีนักท่องเที่ยวจำนวนมาก อาจทำให้ไม่สามารถท่องเที่ยวหรือเล่นเครื่องเล่นได้

✈️ พักที่ (เมืองเซี่ยงไฮ้) Holiday Inn Express Shanghai Hotel หรือเทียบเท่า ระดับ 4 ดาว

วันที่ห้า เชียงไฮ้-วัดพระหยกขาว-ตึก STARBUCKS-ตลาดเดินห้างเมี่ยว-Shopping Outlet-สนามบินเซี่ยงไฮ้-กรุงเทพฯ

เช้า 10! รับประทานอาหารเช้า ณ ห้องอาหารโรงแรม (8)

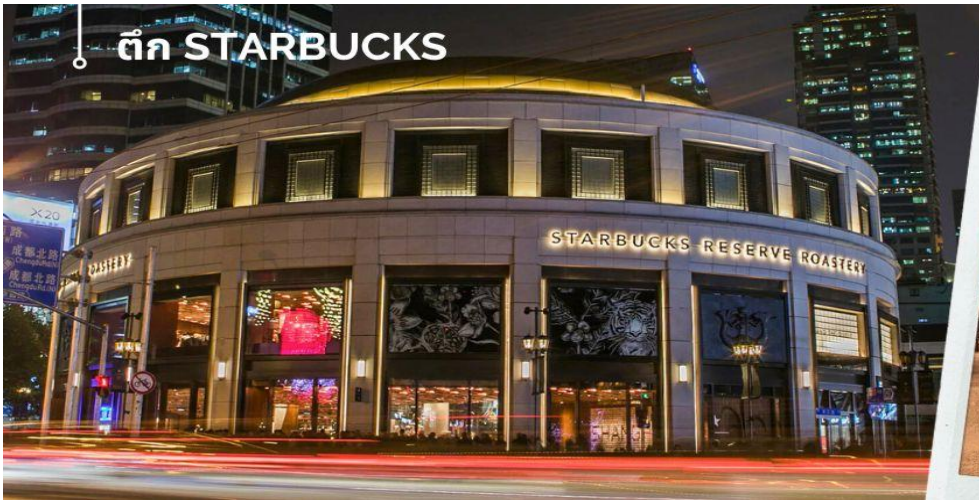
นำท่านชม วัดพระหยกขาว Jade Buddha Temple เป็นวัดที่มีชื่อเสียงมากที่สุดในเมืองเซี่ยงไฮ้ ซึ่งเป็นที่รู้จักจากพระพุทธรูปสององค์ที่สร้างขึ้นจากหยกทั้งแท่ง องค์พระพุทธรูปปางนั่งมีความสูง 190 เซนติเมตร และ หุ้มด้วยเพชรพลอย หิน มโนรา และ มรกต และองค์พระพุทธรูปปางไสยาสน์ มีความยาว 96 เซนติเมตร นอนเอียงด้านขวาและหนุนพระเศียรด้วยพระหัตถ์ขวา ถือเป็นวัดที่มีทั้งชาวจีนและนักท่องเที่ยวเดินทางมาสักการะบูชาตลอดทั้งวัน



วัดพระหยกขาว
Jade Buddha Temple



จากนั้นนำท่านสู่ ตึก STARBUCKS สาขาใหม่ที่นครเซี่ยงไฮ้ มาพร้อมกับความยิ่งใหญ่อลังการ ครองตำแหน่ง สตาร์บัคส์ที่สวยที่สุดในโลก ซึ่งได้ทำการเปิดตัวไปเมื่อวันที่ 6 ธันวาคม 2560 มีเนื้อที่ใหญ่โตถึง 2,787 ตารางเมตร ด้านบนของร้านตกแต่งด้วยแผ่นไม้รูปหกเหลี่ยมซึ่งเป็นงานแฮนด์เมดจำนวน 10,000 แผ่น และที่ตั้งตระหง่านอยู่กลางร้านคือถ้ำแก้วแพทองเหลืองขนาด 40 ตัน สูงเท่าตึก 2 ชั้น ประดับประดาด้วยแผ่นตราประทับแบบจีนโบราณมากกว่า 1,000 แผ่น ซึ่งบอกเล่าเรื่องราวความเป็นมาของสตาร์บัคส์



📍 ตึก STARBUCKS



เที่ยง

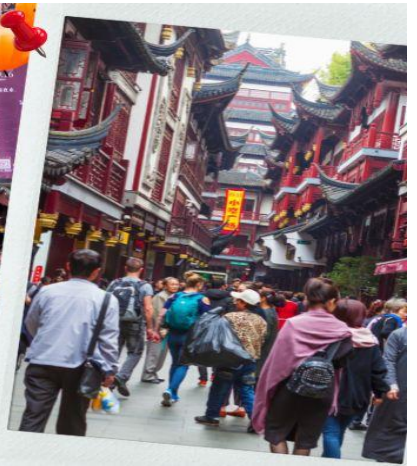
📍 รับประทานอาหารกลางวันที่ภัตตาคาร (9)

จากนั้นนำท่านสู่ ตลาดเจิ้งเหมียว เป็นศูนย์รวมสินค้า และอาหารพื้นเมืองที่แสดงถึงเอกลักษณ์ของชาวเซี่ยงไฮ้ซึ่งมีการผสมผสานระหว่างอดีตและปัจจุบันได้อย่างลงตัว ซึ่งเป็นย่านสินค้าราคาถูกที่มีชื่ออีกย่านหนึ่งของนครเซี่ยงไฮ้ ให้ท่านอิสระช้อปปิ้งตามอัธยาศัย

นำท่านอิสระช้อปปิ้ง Florentia Village Outlet ห้างเอาท์เล็ตส์ขนาดใหญ่ที่รวบรวมแบรนด์เตอร์แบรนด์ชั้นนำต่างๆ มากมายให้ท่านเลือกช้อปปิ้งไม่ว่าจะแบรนด์ BALENCIAGA, GUCCI, BALENCIAGA, GUCCI, GUESS, PRADA, SAINT LAURENT PARIS, BURBERRY, ADIDAS, CONVERSE และอีกมากมาย ให้ท่าน ช้อปปิ้ง เป็นของฝากแก่ญาติสนิท มิตรสหาย และที่นี้เป็นมากกว่าการช้อปปิ้ง เพราะที่นี่มีเมืองจำลองในอิตาลีที่มีลำคลองและเรือกอนโดลาและสถาปัตยกรรมยุโรปคลาสสิกจำลองสามารถถ่ายรูปเช็คอินสไตล์ยุโรปได้อีกด้วย



📍 ตลาดเจิ้งเหมียว



สมควรแก่เวลา เดินทางสู่สนามบินนานาชาติ ผู้ตงเซี่ยงไฮ้ เพื่อกลับกรุงเทพฯ

21.25 น. ➔ ออกเดินทางสู่กรุงเทพฯ โดยสายการบิน China Eastern (MU) เที่ยวบินที่ MU547

00.55+1 น. เดินทางถึง กรุงเทพฯ โดยสวัสดิภาพ พร้อมความประทับใจ



Check in China

CMUPVG16

เซี่ยงไฮ้ ดิสนีย์แลนด์ อุ๊ซี
5วัน 3คืน (ไม่ลงร้านช้อปปิ้ง)



อัตราค่าบริการ

วันที่เดินทาง	ห้องเตียงคู่ นอน 2-3 ท่าน เด็กมีเตียงพัก 3 ท่าน	พักเดี่ยว
กันยายน 2569		
10-14 กันยายน 2569	27,899 บาท	3,900 บาท
17-21 กันยายน 2569	27,899 บาท	3,900 บาท
ตุลาคม 2569		
08-12 ตุลาคม 2569	29,899 บาท	3,900 บาท
14-18 ตุลาคม 2569	29,899 บาท	3,900 บาท
พฤศจิกายน 2569		
26-30 พฤศจิกายน 2569	27,899 บาท	3,900 บาท
ธันวาคม 2569		
09-13 ธันวาคม 2569	28,899 บาท	3,900 บาท
23-27 ธันวาคม 2569	28,899 บาท	3,900 บาท
24-28 ธันวาคม 2569	29,899 บาท	3,900 บาท
ราคาเด็กอายุไม่ถึง 2 ขวบ = INFANT 10,000 บาท		



ราคาทัวร์ไม่รวมค่าทิปไกด์ท้องถิ่นและคนขับรถ

ท่านละ 1,500 บาท ตลอดการเดินทาง

หัวหน้าทัวร์ไทย แล้วแต่ความพึงพอใจในการบริการของท่าน

รายการท่องเที่ยวนี้ อาจเปลี่ยนแปลงหรือสลับสถานที่ท่องเที่ยว ได้ตามความเหมาะสม

อันเกิดจากปัจจัยภายนอก เช่น สภาพอากาศ ความล่าช้าของเที่ยวบิน และอื่นๆ

โดยบริษัทฯ ผู้จัด จะคำนึงถึงผลประโยชน์ของลูกค้าเป็นสำคัญ

(10 ท่านขึ้นไป มีหัวหน้าทัวร์บริการ)

อย่าลืม!! อ่านเพื่อทำความเข้าใจเงื่อนไขการจองทัวร์

เงื่อนไขการยกเลิก

- ➔ ยกเลิกก่อนเดินทาง 45 วันทำการขึ้นไป ผู้จัดจะคืนค่ามัดจำให้เต็มจำนวน โดยอาจมีค่าใช้จ่ายที่เกิดขึ้นจริงที่ไม่สามารถคืนได้ ยกเว้นกรณีทัวร์ที่เดินทางตรงวันหยุดเทศกาล วันหยุดนักขัตฤกษ์ จะต้องแจ้งยกเลิกก่อนเดินทาง 60 วันทำการขึ้นไป
- ➔ ยกเลิกการเดินทาง น้อยกว่า 45 วันทำการก่อนเดินทาง ผู้จัดจะไม่คืนเงินมัดจำค่าทัวร์ และ หรือ เรียกเก็บค่าใช้จ่ายที่เกิดขึ้นจริง เช่น ค่าบัตรโดยสาร ค่าโรงแรม ค่าจองร้านอาหาร หรืออื่นๆ
- ➔ ยกเลิกการเดินทาง หลังจากกรุปเต็มหรือปิดการขายแล้ว ผู้จัดจะเรียกเก็บค่าใช้จ่ายที่เกิดขึ้นจริง เช่น ค่าบัตรโดยสาร ค่าโรงแรม ค่าจองร้านอาหาร ค่าเสียโอกาสในการขาย และอื่นๆ

การแจ้งยกเลิกการเดินทาง เลื่อนวันเดินทาง หรือไม่เดินทางในวันเดินทางที่ทำการจองไว้

ผู้จัดถือว่าเป็นการยกเลิกทั้งสิ้น

อัตราค่าบริการรวม

- ✓ ค่าตัวเครื่องบินไป-กลับเส้นทางตามรายการระบุชั้นทัศนजर(ต้องไป-กลับพร้อมคณะเท่านั้น)
- ✓ ค่าภาษีสนามบิน และค่าน้ำมันเชื้อเพลิงแล้ว และทางบริษัทขอเก็บเพิ่มในกรณีที่สายการบินมีการปรับค่าธรรมเนียมเพิ่ม ก่อนการเดินทาง
- ✓ ค่าสัมภาระน้ำหนัก **ท่านละ 23 กก.** (1ชิ้น/ท่าน) โหลดใต้ท้องเครื่องบิน และสำหรับถือขึ้นเครื่อง 7 กก.
- ✓ ค่าที่พักตามที่ระบุในรายการ
- ✓ ค่าอาหารตามรายการที่ระบุ
- ✓ ค่ารถรับ-ส่งนำเที่ยวตามรายการ และค่าเข้าชมสถานที่ตามรายการระบุ
- ✓ ค่าบริการหัวหน้าทัวร์ที่ชำนาญเส้นทางนำท่านท่องเที่ยวตลอดรายการในต่างประเทศ
- ✓ ประกันอุบัติเหตุระหว่างการเดินทาง วงเงินท่านละ 1,000,000 บาท(เงื่อนไขตามกรมธรรม์)
- ✓ ภาษีมูลค่าเพิ่ม 7% และหักภาษี ณ ที่จ่าย 3% (คำนวณจากค่าบริการเท่านั้น)

อัตราค่าบริการไม่รวม

- ค่าใช้จ่ายส่วนตัว อาทิ ค่าทำหนังสือเดินทาง ค่าโทรศัพท์ส่วนตัว ค่าซักรีด มินิบาร์ในห้องพัก รวมถึงค่าอาหารและเครื่องดื่มที่สั่งเพิ่มนอกเหนือจากรายการ
- ค่าสัมภาระที่หนักเกินสายการบินกำหนด (ปกติ 23 กก.)
- ค่าทิปไกด์ท้องถิ่นและคนขับรถ **ท่านละ 1,500 บาท** (เด็กชำระค่าทิปเท่ากับผู้ใหญ่)

ค่าทิปหัวหน้าทัวร์ไทย แล้วแต่ความพึงพอใจของท่าน

เงื่อนไขการจองและชำระเงิน

ชำระมัดจำในวันที่จองที่นั่งละ **10,000 บาท** พร้อมหนังสือเดินทาง (หรือสำเนา) ส่วนที่เหลือชำระทั้งหมดอย่างน้อย **30 วัน** ก่อนเดินทาง

กรุ๊ปที่เดินทางช่วงวันหยุด หรือเทศกาลที่ต้องการันมัดจำกับสายการบินหรือผ่านตัวแทนในประเทศหรือต่างประเทศ รวมถึงเที่ยวบินพิเศษ เช่น Charter Flight, Extra Flight ทางบริษัทฯ ขอสงวนสิทธิ์ไม่คืนเงินค่าทัวร์ที่เต็มจำนวนหรือบางส่วน ในกรณีที่ท่านจองแล้วยกเลิกหรือเลื่อนการเดินทาง

ข้อควรทราบ

ทางบริษัทฯ ขอสงวนสิทธิ์ความรับผิดชอบใดๆทั้งสิ้นในกรณีดังต่อไปนี้

- หากเกิดกรณีความล่าช้าจากสายการบิน การประท้วง การนัดหยุดงาน การก่อกวน การปิดด่าน ภัยธรรมชาติ หรือกรณีที่ท่านถูกปฏิเสธการเข้าหรือออกเมืองจากเจ้าหน้าที่ตรวจคนเข้าเมืองหรือเจ้าหน้าที่กรมแรงงานทั้งจากไทยและต่างประเทศ ซึ่งอยู่นอกเหนือความรับผิดชอบของบริษัทฯ
- หากท่านใช้บริการของทางบริษัทฯ ไม่ครบ อาทิ ไม่เที่ยวบางรายการ ไม่ทานอาหารบางมื้อ เพราะค่าใช้จ่ายทุกอย่าง ทางบริษัทฯ ได้ชำระค่าใช้จ่ายให้ตัวแทนต่างประเทศแบบเหมาขาดก่อนออกเดินทางแล้ว
- หากเกิดทรัพย์สินสูญหายจากการโจรกรรมและ/หรือ เกิดอุบัติเหตุสูญหายที่เกิดจากความประมาทของตัวนักท่องเที่ยวเอง
- ตัวเครื่องบินเป็นตัวราคาพิเศษ หากท่านไม่เดินทางพร้อมคณะ ไม่ว่าด้วยเหตุใดก็ตาม ไม่สามารถนำมาเลื่อนวันเดินทางได้หรือคืนเงินได้
- เนื่องจากตัวเครื่องบินเป็นตัวแบบหมู่คณะ ระบบจะทำการ Random ไม่สามารถเลือกที่นั่งได้ ท่านอาจจะไม่ได้นั่งติดกัน แต่สามารถแจ้งความต้องการต่อหน้าแคปตันเตอร์สายการบินเท่านั้น

ข้อกำหนดเพิ่มเติมเกี่ยวกับการเดินทางสำหรับเด็กอายุต่ำกว่า 16 ปี

ผู้โดยสารที่มีอายุต่ำกว่า 16 ปีจะต้องเดินทางพร้อมกับบิดามารดาหรือผู้ปกครองโดยชอบด้วยกฎหมาย หากเดินทางเพียงลำพัง จะต้องหนังสือยินยอมพร้อมสำเนาบัตรประชาชนของบิดามารดาหรือผู้ปกครองที่ลงนามรับรองความถูกต้อง หากมีการสุ่มตรวจและไม่สามารถแสดงหลักฐานดังกล่าวได้ สายการบินมีสิทธิปฏิเสธการเช็คอิน และดำเนินการตรวจสอบเพิ่มเติมและผู้โดยสารจะต้องรับผิดชอบต่อผลที่เกิดขึ้นเองแต่เพียงผู้เดียว

สำคัญมาก !!!

หนังสือเดินทาง (PASSPORT) ต้องมีอายุการใช้งานอย่างน้อย 6 เดือน

บริษัทฯ ไม่รับผิดชอบหากหนังสือเดินทางของท่านเหลือไม่ถึง

และไม่สามารถเดินทางออกนอกประเทศได้