

SPHZ-CN32 WEST LAKE TO THE BUND , HANGZHOU X SHANGHAI 5วัน3คืน  
เดินทางด้วยสายการบิน Thai Vietjet Air

วันที่	โปรแกรมท่องเที่ยว	เช้า	เที่ยง	เย็น	โรงแรม
1	กรุงเทพฯ (สนามบินสุวรรณภูมิ)-ท่าอากาศยานนานาชาติหางโจวเซียวซาน-รถโค้ชนำท่านสู่โรงแรม (BKK-HGH VZ3536 16:45-22:00)	-	-	-	Landison Xiaoshan Hotel หรือเทียบเท่า โรงแรม 4* Local
2	หางโจว-สองเรือทะเลสาบซีหู-เมืองกงเซียง-วัดฟูหยวน-ร้านยาบัวหิมะ-หมู่บ้านโบราณผู้หยวน(รวมค่าใส่ชุดจีนโบราณ+Tea Break)	☺☺☺	☺☺☺	☺☺☺ สุกี้หม้อไฟ	New Century Mingting Hotel Wuzhen หรือเทียบเท่า โรงแรม 4* Local
3	เซียงไฮ้-Tian an 1000 tree-ตลาดร้อยปีเงินหวังเมี่ยว-ซิมเสี่ยวหลงเปา-ร้านยางพารา-อุโมงค์เลเซอร์ (รวมค่าบัตร)-หาดเจ้าพ่อเซียงไฮ้-ถนนนานกิง-Pop mart	☺☺☺	☺☺☺ เสี่ยวหลงเปา	-	SHANG HAI HOLIDAY INN EXPRESS หรือเทียบเท่า โรงแรม 4* Local
4	LV Ship Store/Starbuck ที่เคยใหญ่ที่สุดในโลก-North Bund Greenland -Wukang Mansion-เดินเล่น Xin tian ti-Florentia Village - สนามบินท่าอากาศยานนานาชาติเซี่ยงไฮ้	☺☺☺	☺☺☺	-	-
5	ออกเดินทาง-เดินทางถึงกรุงเทพฯ (สนามบินสุวรรณภูมิ) (PVG-BKK VZ3525 02:40-06:10)	-	-	-	

ราคาเด็กต่ำกว่า 20 ปี เพิ่มค่าทัวร์ท่านละ 1,000 บาท ตามเงื่อนไขของร้านค้าท้องถิ่น



บริษัท พอยท์ ออฟ วิว ทราเวล จำกัด. 129 ถนนจักรวรรดิ แขวงจักรวรรดิ เขตสัมพันธวงศ์ กรุงเทพฯ 10100



point of view travel



@povtravel



info@povtravel.co.th



02-222-0822

ใบอนุญาตเลขที่ 11/09926

### อัตราค่าบริการพักผ่อนละ2-3 ท่าน

**\*\*สำหรับหนังสือเดินทางต่างชาติเก็บเพิ่ม 1,000 บาท\*\***

**(เป็นข้อตกลงในการคิดเรทราคาชาวต่างชาติจากประเทศปลายทาง)**

วันที่เดินทาง	ผู้ใหญ่ ราคาท่านละ	ทารกอายุต่ำกว่า 2 ปี	พักเดี่ยว
วันที่ 15-19 ตุลาคม 2569	17,999	5,900	4,900
วันที่ 22-26 ตุลาคม 2569	18,999	5,900	4,900
วันที่ 27-31 ตุลาคม 2569	15,999	5,900	4,900
วันที่ 29 ตุลาคม – 02 พฤศจิกายน 2569	17,999	5,900	4,900

**ราคาเด็กต่ำกว่า 20 ปี เพิ่มค่าทัวร์ท่านละ 1,000 บาท**

มีตั๋วเครื่องบินแล้วจอยแลนด์ ลดราคา 8,000 บาท

**เงื่อนไขการจองชำระมัดจำ 10,000 บาท**

**\*\*โรงแรม 4\* Local (อ้างอิงข้อมูลจาก Trip.com)\*\***

**วันแรก** กรุงเทพฯ (สนามบินสุวรรณภูมิ)– ท่าอากาศยานนานาชาติหางโจวเซียวซาน-รถโค้ชนำท่านสู่โรงแรม (-/-/-)

**13:30 น.** คณะพร้อมกัน ที่ สนามบินสุวรรณภูมิ ขึ้น 4 ประตู 10 สายการบิน Thai Vietjet Air โดยมีเจ้าหน้าที่ของบริษัทฯคอยต้อนรับและอำนวยความสะดวกในการเช็คอินเอกสารและสัมภาระ **ค่าทิปไกด์+ค่าทิปคนขับรถเหมาจ่ายท่านละ 1,500 บาทชำระที่สนามบิน (ไม่รวมค่าทิปหัวหน้าทัวร์ตามความพึงพอใจ)**

**16:45 น.** ออกเดินทางสู่ เมืองหางโจว โดยเที่ยวบิน VZ3536 **(ไม่มีอาหารบริการบนเครื่อง)**

**22:00 น.** เดินทางถึง ท่าอากาศยานหางโจวเซียวซาน เป็นสนามบินนานาชาติที่ให้บริการในเมืองหางโจว และเป็นเมืองหลวงของมณฑลเจ้อเจียง ประเทศจีน จากนั้นนำท่านผ่านขั้นตอนตรวจคนเข้าเมือง **(เวลาท้องถิ่นเร็ว กว่าประเทศไทย 1 ชั่วโมง)**

จากนั้นนำท่านเข้าสู่ที่พัก Landison Xiaoshan Hotel หรือเทียบเท่า โรงแรม 4\* Local

////////////////////////////////////

**วันที่สอง** หางโจว-ล่องเรือทะเลสาบซีหู-เมืองกงเซียง-วัดฟูเหยน-ร้านยาบัวหิมะ-หมู่บ้านโบราณผู้หยวน(รวมค่าใส่ชุดจีนโบราณ+Tea Break) (B/L/D)

เช้า ☉ รับประทานอาหารเช้า ณ ห้องอาหารของโรงแรม

จากนั้นนำท่าน **ล่องเรือทะเลสาบซีหู** เป็นทะเลสาบน้ำจืดขนาดใหญ่เส้นผ่าศูนย์กลางประมาณ 15 กิโลเมตร ได้รับการขึ้นทะเบียนเป็นมรดกโลกทางวัฒนธรรมจากองค์การยูเนสโกเมื่อปี ค.ศ. 2011 หากใครมีโอกาสไปเยี่ยมชมเยือนเมืองหางโจว ก็ไม่ยากให้พลาดชมทัศนียภาพความสวยงามของทะเลสาบซีหูและสิ่งก่อสร้างทางวัฒนธรรมที่สวยงามและเป็นที่ยุติกันดีอย่าง “เจดีย์เหลยเฟิง” กับตำนานความรักของนางพญางูขาวที่ถูกนำมาดัดแปลงสร้างเป็นภาพยนตร์และซีรีส์อันโด่งดัง (ใช้เวลาล่องเรือประมาณ 40 นาที )



จากนั้นนำท่านเดินทางสู่ **เมืองถงเซียง (Tongxiang)** (ใช้เวลาเดินทางประมาณ 1 ชั่วโมง) เป็นเมืองระดับอำเภอที่ขึ้นกับเจียซิง (Jiaxing) เป็นแหล่งผลิตผ้าไหมและเสื้อขนสัตว์ที่มีชื่อเสียง และเป็นที่ตั้งของเมืองโบราณต่างๆ



พาท่านชม **วัดฝูเหียน (Fuyan Temple)** ตั้งอยู่บนถนนเฟิงหมิง เมืองถงเซียง มณฑลเจ้อเจียง (ตำบลกวงฝู) ครอบคลุมพื้นที่กว่า 54 เอเคอร์ ก่อตั้งในปี ค.ศ. 503 ตั้งแต่ราชวงศ์เหลียง มีประวัติศาสตร์ยาวนานกว่า 1,500 ปี และได้รับการบูรณะเปิดให้เข้าชมอีกครั้งในปี 1990 วัดแห่งนี้เคยรุ่งเรืองในยุคราชวงศ์ใต้ มีห้องโถงพระกว่า 100 ห้อง และยังคงรักษาศิลปะพุทธแบบจีนดั้งเดิมไว้ได้อย่างงดงาม รายล้อมด้วยป่าสน แม่น้ำ และสะพานหินโบราณ บรรยากาศเงียบสงบเหมาะแก่การเยี่ยมชมเพื่อพักใจและสัมผัสพุทธศิลป์อันลึกซึ้ง

กลางวัน ๑๑ รับประทานอาหารกลางวัน ณ ภัตตาคาร

หลังจากรับประทานอาหารกลางวันเสร็จ นำท่านแวะ **ร้านยาบัวหิมะ** ฟังบรรยายสรรพคุณ สาริตการนวดฝ่าเท้า หรือจับชีพจร และเลือกซื้อสินค้าสมุนไพร



นำท่านไปเดิน **หมู่บ้านโบราณผู่หยวน (Puyuan Ancient Town)** อัญมณีเม็ดงามแห่งใหม่ของมณฑลเจ้อเจียง ที่ได้รับการขนานนามว่าเป็น "เมืองแห่งสายน้ำและแพชชัน" สร้างขึ้นโดยถอดแบบสถาปัตยกรรมอันวิจิตรบรรจงในสมัย ราชวงศ์ซ่ง (Song Dynasty) ซึ่งมีความเก่าแก่และงดงามแตกต่างจากเมืองโบราณทั่วไป

**(พิเศษ! รวมค่าใส่ชุดจีนโบราณ แพลงโฉมเป็นหนุ่มสาวชาววังด้วย ชุดจีนโบราณ (Hanfu) เดินถ่ายรูปกับสะพานโค้งและตึกเก่า ,นั่งจิบชา (Tea Break) ชมวิวริมน้ำ ต้มต้่าบรรยากาศสุดโรแมนติก)**



### ค่ำ ๑๑ รับประทานอาหารค่ำ ณ ภัตตาคาร

จากนั้นนำท่านเข้าสู่ที่พัก New Century Mingting Hotel Wuzhen หรือเทียบเท่า โรงแรม 4\* Local

////////////////////////////////////

### วันที่สาม

เชียงใหม่-Tian an 1000 tree-ตลาดร้อยปีเงินหวังเมี้ยว-ชิมเสี่ยวหลงเปา- ร้าน ยางพารา-อุโมงค์เลเซอร์ (รวมค่าบัตร)-หาดเจ้าพ่อเชียงใหม่-ถนนหนานกิง-Pop mart (B/L/-)

### เช้า ๑๑รับประทานอาหารเช้า ณ ห้องอาหารของโรงแรม

จากนั้นนำท่านเดินทางสู่มหานครเชียงใหม่ (ใช้เวลาเดินทางประมาณ 2-3 ชั่วโมง)



นำท่านชม **ตึกพันต้น TIAN AN 1000 TREE** กลุ่มอาคาร ตั้งอยู่ริมฝั่งแม่น้ำจิวหรือแม่น้ำอู๋ซง ซึ่งครอบคลุมพื้นที่กว่า 300,00 ตารางเมตร (ราว 187 ไร่) และได้รับการขนานนามว่าเป็นสิ่งมหัศจรรย์ของโลกสมัยใหม่ที่เทียบได้กับสวนลอยบาบิโลนโบราณ ทั้งนี้ อาคารพาณิชย์ที่ตกแต่งด้วยต้นไม้นี้ ได้รับแรงบันดาลใจมาจาก 'เขาส่งซาน' ในมณฑลอันฮุย ซึ่งมีทิวทัศน์งดงามดุจภาพวาดและได้รับการขึ้นทะเบียนเป็นมรดกโลกโดยยูเนสโก (UNESCO) นอกจากนี้ยังหวังว่าอาคารพาณิชย์ที่ตกแต่งด้วยต้นไม้ 1,000 ต้นนี้ จะช่วยเสริมภูมิทัศน์ที่มีอยู่ของแม่น้ำอู๋ซงให้สวยงาม

นำท่านเดิน **ตลาดเงินหวังเมี้ยว (Cheng Huang Miao)** เป็นตลาดเก่าของผู้ตง เมืองเชียงใหม่อาคารบ้านเรือนบริเวณนี้เป็นสถาปัตยกรรมโบราณสมัยราชวงศ์หมิงและชิง แต่ทำเป็นร้านขายของมีทั้งของพื้นเมืองโบราณ ของที่ระลึก และสินค้าสมัยใหม่อย่างรองเท้ากีฬา กระเป๋า อีกทั้งยังมีร้านขายขนมและอาหารพื้นเมืองอีกมากมาย



### กลางวัน ๑๑ รับประทานอาหารกลางวัน ณ ภัตตาคาร \*\*\* ชิมเมนูเสี่ยวหลงเปา \*\*\* ของอร่อยประจำเมือง

หลังจากรับประทานอาหาร นำท่านแวะ **ร้านยางพารา**



นำท่านเดินทางสู่ **ถนนหนานจิง** เป็นย่านช้อปปิ้งเก่าแก่ที่สุดของเซี่ยงไฮ้ เป็นตลาดซื้อขายของกันคึกคัก ตั้งแต่ทศวรรษ 1920 ตั้งอยู่ฝั่งผู้ซีกินพื้นที่ยาวตั้งแต่ฝั่งตะวันตกของ “เดอะ บันด์” ถึง “พีเพิลส์ สแควร์” เป็นแหล่งช้อปปิ้งสินค้าแบรนด์เนมจากทั่วโลกและยังเป็นศูนย์รวมร้านค้าและร้านอาหารอีกมากมาย และถนนเส้นนี้ยังเป็น **POP MART STORE** แฟล็กชิปสาขา

ที่ใหญ่ที่สุดในมณฑลเซี่ยงไฮ้อีกด้วย อีกทั้งยังมีร้าน **MINISO LAND** ที่เปิดอย่างเป็นทางการแล้วที่ถนนหนานจิง เซี่ยงไฮ้ ครอบคลุมพื้นที่กว่า 2,000 ตารางเมตร โดยร้าน MINISO LAND ทั้ง 3 ชั้นประกอบไปด้วยพื้นที่สำหรับสินค้าสัตว์เลี้ยง โซนอโรมาเธราพีและโซนกล่องสุ่ม

**\*\*อิสระรับประทานอาหารด้วยตนเอง\*\***

นำท่านไปยัง **อุโมงค์เลเซอร์ (THE BUND SIGHTSEEING TUNNEL)** **\*\*\* รวมค่าบัตรแล้ว \*\*\***

เชื่อมต่อระหว่างเดอะบันด์และหอคอยไข่มุก เป็น 1 ใน 5 จุดไฮไลท์ที่นักท่องเที่ยวคนไหนก็ตามมาเยือนเมืองเซี่ยงไฮ้ ต้องไม่พลาดแวะชมเป็นอันขาด เพราะถือว่าเป็นสัญลักษณ์ของเซี่ยงไฮ้ไปแล้ว ที่นี่เป็นอุโมงค์ที่ลอดแม่น้ำสายแรกในประเทศจีน ภายในอุโมงค์ตกแต่งด้วยแสง เลเซอร์เป็นรูปต่างๆ น่าตื่นตาตื่นใจ ทั้งแสง สี เสียง ภายในอุโมงค์เปลี่ยนแปลงตลอดระยะทาง บางช่วงทำให้รู้สึกเหมือนเดินทางอยู่ในห้วงอวกาศเลยทีเดียว



นำท่านเดินเล่นถ่ายรูปชิๆ ที่ **The Bund** หรือ **เดอะบันด์** ถือเป็นจุดแลนด์มาร์คที่สำคัญมากในเซี่ยงไฮ้ ซึ่งใครไปเที่ยวต้องไปที่นี่ ถ้าไม่ไปถือว่าพลาดมากบอกเลย เพราะเป็นจุดชมวิวและทางเดินเลียบบแม่น้ำที่สำคัญมากของเซี่ยงไฮ้อย่างแม่น้ำหวงผู่ และเป็นสถานที่ท่องเที่ยวอดนิยมนของทั้งชาวจีนเองและนักท่องเที่ยวจากทั่วทุกมุมโลก คนไทยก็ไปเยอะนะครับ เนื่องจากเป็นจุดที่สามารถชมความสวยงามของหอคอยไข่มุกที่ตั้งอยู่ฝั่งตรงข้ามได้ทั้งในช่วงกลางวันและกลางคืน

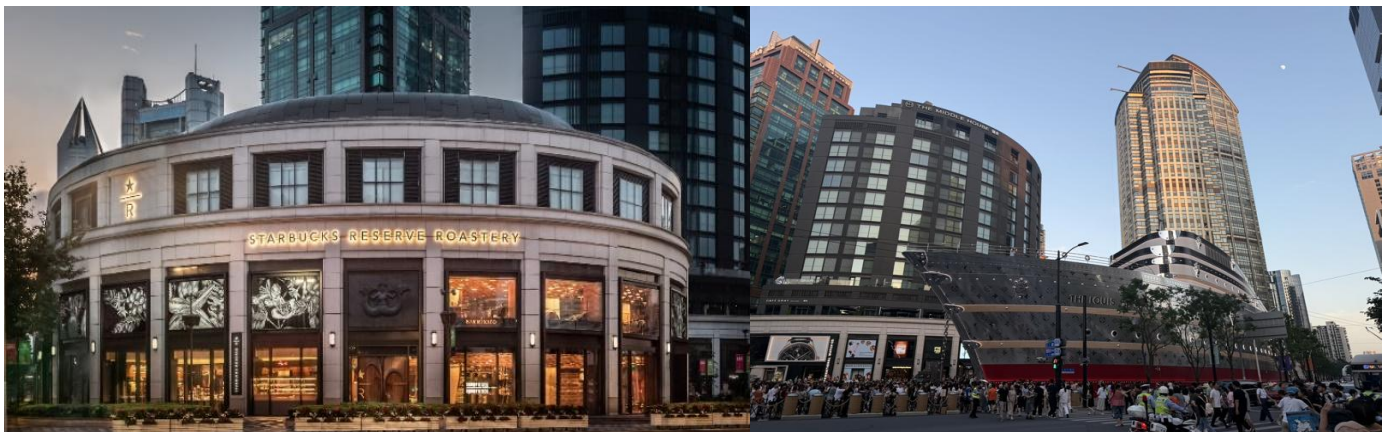


**21.00 น.** ถึงเวลาอันสมควร พาท่านเดินทางกลับสู่ที่พัก SHANG HAI HOLIDAY INN EXPRESS หรือเทียบเท่า โรงแรม 4\* Local พักผ่อนตามอัธยาศัย

**วันที่สี่** LV Ship Store/Starbuck ที่เคยใหญ่ที่สุดในโลก-North Bund Greenland-Wukang Mansion-เดินเล่น Xin tian ti-

เช้า ☕️ รับประทานอาหารเช้า ณ ห้องอาหารของโรงแรม

นำท่านสู่ ย่านถนนนานกิงตะวันตก (West Nanjing Road) หนึ่งในถนนที่ทรงเสน่ห์และหรูหราที่สุดของเซี่ยงไฮ้ เพื่อสัมผัสประสบการณ์สุดพิเศษสองแห่งที่ต้องห้ามพลาด เริ่มต้นที่ Starbucks Reserve Roastery Shanghai — โรงคั่วกาแฟที่เคยครองตำแหน่ง ใหญ่ที่สุดในโลก บนพื้นที่กว่า 2,700 ตร.ม. ตื่นตาไปกับถังคั่วทองแดงขนาดยักษ์ที่ตระหง่านจรดเพดาน เสาท่อกองแดงที่ทอดยาวทั่วอาคาร และกระบวนการคั่วกาแฟสดที่เกิดขึ้นตรงหน้าท่านแบบ real-time — ที่นี่ไม่ใช่แค่ร้านกาแฟ แต่คือ งานศิลป์ที่ดื่มได้ ถัดมาเพียงไม่กี่ก้าว ชมความอัจฉริยะทางสถาปัตยกรรมของ Louis Vuitton Ship Store — บุติก LV ที่ถูกออกแบบให้มีรูปลักษณ์คล้ายเรือสำราญหรูแล่นอยู่กลางเมือง ดีไซน์ล้ำที่กลายเป็นแลนด์มาร์คสถาปัตยกรรมระดับโลก ทั้งสองสัญลักษณ์แห่งความหรูหราตั้งอยู่ภายใน HKRI Taikoo Hui — ไลฟ์สไตล์คอมเพล็กซ์ระดับไฮเอนด์ที่รวมแบรนด์หรูชั้นนำ ร้านอาหาร และดีไซน์เนอร์สเปซไว้ในที่เดียว เปิดให้ท่านเดินชมและเลือกช้อปปิ้งได้อย่างอิสระตามอัธยาศัย





นำท่านแวะถ่ายรูปที่ **The North Bund Green Land** สวนสาธารณะริมน้ำที่มีมุมถ่ายรูปจากหลังเป็นเซี่ยงไฮ้ทาวเวอร์และหอไข่มุก ที่อยากแนะนำอีกหนึ่งจุด เป็นอีกสถานที่วิวสวย ร่มรื่น อีสาระให้ท่านถ่ายรูปตามอัธยาศัย

จากนั้นนำท่าน ไป **Wukang Mansion** อาคารเก่าที่ได้รับการอนุรักษ์ไว้ สร้างเสร็จในปี ค.ศ. 1924 เป็นตึกโบราณสุดฮอตในย่านนี้ ตั้งอยู่อย่างโดดเด่นตรงห้าแยกพอดี เป็นอีกหนึ่งจุดยอดฮิต ที่เหล่านักท่องเที่ยวมารอคิวถ่ายรูป อีสาระให้ท่านได้ถ่ายรูปและเดินเล่นที่ถนนคู่คียงตามอัธยาศัย



กลางวัน ☉ รับประทานอาหารกลางวัน ณ ภัตตาคาร



จากนั้นพาท่านไป **Xin tian Di (ซิน เทียน ตี้)** ย่านฮิปเตอร์ใจกลางนครเซี่ยงไฮ้ ที่วัยรุ่นต้องมา กลายเป็นสถานที่ท่องเที่ยวติดอันดับต้นๆไปแล้ว สำหรับแหล่งช้อปปิ้งแห่งนี้ ไม่แพ้แหล่งช้อปปิ้งรุ่นพี่ อย่าง ถนนนานกิง ถนนจู่เจียง Yu Yuan Bazaar ถือว่าเป็นอีก 1 ไฮไลท์เด็ดของนครแห่งนี้ เนื่องจากเอกลักษณ์ที่ไม่เหมือนใคร สิ่งปลูกสร้างที่ใช้อิฐบล็อกแบบสถาปัตยกรรมแบบ Shikumen (ชิ ก เหมิ น) การผสมผสานระหว่างสถาปัตยกรรมตะวันตกกับจีนเข้าด้วยกัน ทางเดินหิน กำแพงหิน ประตูหิน บ้านเมืองเก่าแต่ดูแลรักษาอย่างดี นอกจากนี้จะเป็นแหล่งช้อปปิ้ง ที่นี้ยังมีคาเฟ่มากมาย ให้นั่งชิล ไม่ว่าจะป็นร้านกินดื่ม ร้านชา กาแฟ



นำท่านอิสระช้อปปิ้ง ตามอิตาลี Florentia Village ซึ่งอยู่ติด อาคารสำนักงาน KC100 และศูนย์การค้าเกาลูนที่สร้างขึ้นใหม่ เป็น ส่วนหนึ่งของอาคารพาณิชย์ทันสมัยที่เพิ่งผุดขึ้นมาใหม่ในย่าน อุตสาหกรรม Kwai Chung, ซึ่งมาพร้อมกับแฟชั่นระดับหรูหรา มี ร้านเอาท์เลทอย่าง Balenciaga, Armani, Sergio Rossi, Versace และ Prada ร้านมัลติแบรนด์อย่าง I.T และ Lane Crawfordก็มาเปิดที่นี่ด้วย เพลิดเพลินบรรยากาศการช้อปปิ้ง

**\*\*\* (อิสระอาหารค่ำเพื่อความสะดวกในการท่องเที่ยว) \*\*\***

ถึงเวลาอันสมควร นำท่านเดินทางสู่ ท่าอากาศยานนานาชาติช่างไห่ผู่ตง

**วันที่ห้า**      กรุงเทพฯ (สนามบินสุวรรณภูมิ) (-/-/-)

**02:40 น.**      ออกเดินทางสู่สนามบินสุวรรณภูมิ โดยสายการบิน Thai Vietjet Air เที่ยวบินที่ VZ3525 (ไม่มีอาหารบริการบนเครื่อง)

**06:10 น.**      เดินทางกลับถึงสนามบินสุวรรณภูมิ โดยสวัสดิภาพ พร้อมความประทับใจ

\*\*\*\*\*

**หมายเหตุ**      โปรแกรมการเดินทางอาจเปลี่ยนแปลงตามความเหมาะสม บริษัทฯ ขอสงวนสิทธิ์ในการปรับเปลี่ยนราคา หากมีการปรับขึ้นของราคาน้ำมันของสายบินหรือการเปลี่ยนแปลงกฎการเข้าประเทศที่มีค่าใช้จ่ายเพิ่มเติมรวมถึงการปรับเพิ่มราคาค่าบัตรเข้าชมสถานที่ท่องเที่ยว (ตามประกาศของสถานที่ท่องเที่ยว นั้นๆ หลังการจองทัวร์)

**เอกสารที่ใช้ในการเดินทาง \*\*\* สำคัญมาก \*\*\***

\*\*\*หนังสือเดินทางที่มีวันกำหนดอายุใช้งานเหลือไม่น้อยกว่า 6 เดือน หรือ 181 วัน นับจากวันที่จะออกเดินทาง

\*\*\* เมื่อชำระค่าทัวร์แล้วถือว่ารับทราบเงื่อนไขการจองทัวร์ทุกประการ \*\*\*

พร้อมส่งสำเนาหน้าพาสปอร์ตให้เจ้าหน้าที่จองทัวร์ / ส่วนที่เหลือจ่ายก่อนเดินทาง 15 วัน

\*\*\* กรุณาตรวจสอบพาสปอร์ต ต้องมีอายุใช้งานเหลือไม่น้อยกว่า 6 เดือน นับจากวันเดินทาง\*\*\*

**พีเรียดราคาโปรโมชั่น 15,999 ไม่สามารถตัดกรุปเหมาได้ \*  
 สามารถตัดกรุปได้ในราคา 17,999 เป็นต้นไป**

### อัตราโดยรวม

- ❖ **รวมสัมภาระ-โหลดใต้ท้องเครื่อง 20 กก. + สัมภาระถือขึ้นเครื่อง 7 กก.**
- ❖ ตัวเครื่องบินและภาษีน้ำมันตามรายการ ชั้นประหยัด ไป/กลับตามกำหนดการของคณะทัวร์
- ❖ ภาษีมูลค่าเพิ่ม 7 % (เฉพาะค่าบริการ) และ ภาษีหัก ณ ที่จ่าย 3 % (เฉพาะค่าบริการ)
- ❖ ค่ารถโค้ชปรับอากาศบริการตลอดการเดินทางตามรายการทัวร์
- ❖ ค่าอาหาร และเครื่องดื่มที่ระบุไว้ในรายการ
- ❖ ค่าที่พัก 3 คืนพักห้องละ 2-3 ท่าน
- ❖ ค่าบัตรเข้าชมสถานที่ท่องเที่ยวต่าง ๆ ตามรายการที่ได้ระบุไว้
- ❖ ค่าประกันอุบัติเหตุในการเดินทาง 1,000,000 บาท (ขึ้นอยู่กับเงื่อนไขของกรมธรรม์เฉพาะเหตุการณ์ที่เกิดขึ้นระหว่างวันเดินทางเท่านั้นโดยจะต้องใช้ใบรับรองแพทย์และใบเสร็จรับเงินในการเบิก)

### อัตราที่ไม่รวม

- ❖ **ค่าทิปไกด์+ค่าทิปคนขับรถ ค่าทัวร์ส่วนตัวเหลือ เหม่าจ่าย ท่านละ 1,500 บาทเก็บที่สนามบิน ณ วันเดินทาง**
- ❖ **(ไม่รวมค่าทิปหัวหน้าทัวร์ตามความพึงพอใจ)**
- ❖ **ค่าใช้จ่ายอื่นๆ เพิ่มเติมในกรณีที่ท่านติด COVID-19 ระหว่างเดินทาง เช่นค่าโรงแรม ค่าตรวจต่างๆ ค่าเลื่อนตัวเครื่องบิน ฯลฯ**
- ❖ ค่าทำหนังสือเดินทางไทย และค่าธรรมเนียมสำหรับผู้ถือพาสปอร์ตต่างชาติ
- ❖ ค่าอาหาร และเครื่องดื่มที่ไม่ได้ระบุไว้ในรายการ
- ❖ ค่าใช้จ่ายอื่นๆ ที่มีได้ระบุไว้ในรายการ เช่น ค่าชัคการ์ด ไทคัพท์ ค่ามินิบาร์ ฯลฯ
- ❖ VAT 7% และภาษีหัก ณ ที่จ่าย 3% กรณีต้องการออกใบเสร็จรับเงินในนามบริษัทจากค่าทัวร์เต็มทั้งหมด

### เงื่อนไขในการยกเลิกทัวร์

- ❖ ยกเลิกก่อนเดินทาง 45 วันขึ้นไป คืนค่าใช้จ่ายเต็มจำนวน
- ❖ ยกเลิกก่อนเดินทาง15-44 วัน สวอนสิทธิ์ยึดค่าใช้จ่ายที่ชำระมาทั้งหมด
- ❖ ยกเลิกก่อนเดินทางน้อยกว่า 14 วัน สวอนสิทธิ์ยึดค่าทัวร์เต็มจำนวนหรือทั้งหมดที่ชำระมา
- ❖ **กรณีมีเหตุยกเลิกทัวร์ โดยไม่ใช่ความผิดพลาดของบริษัททัวร์ เช่น เกิดจากสายการบิน ภัยธรรมชาติ หรือเหตุการณ์ต่างๆ แนวทางปฏิบัติจะเป็นไปตามสายการบินเท่านั้น**
- ❖ **กรณียกเลิก ช่วงวันหยุดเทศกาล วันหยุดนักขัตฤกษ์ วันหยุดยาว เนื่องจากเงื่อนไขการชำระเงินกับสายการบินและโรงแรมที่ต่างประเทศ ทำให้ไม่สามารถคืนค่าใช้จ่ายใดๆที่ชำระมาได้**
- ❖ **แนวทางปฏิบัติเป็นไปตาม พรบ. ธุรกิจนำเที่ยวทุกประการ**

## เงื่อนไขการจองทัวร์

**เนื่องจากเป็นโปรแกรมโปรโมชั่นราคาพิเศษ!!! ผู้เดินทางโปรดทราบว่า  
"หากไม่ได้ลงร้านท้องถิ่นในรายการจะมีค่าปรับร้านละ 200 RMB / ท่าน"**

**หากไม่ได้ร่วมบริการทานอาหาร หรือค่าตัวเข้าชมใดๆ ในกรณีจองทัวร์ไม่สามารถคืนเงินได้ เนื่องจากค่าบริการที่ต่างประเทศเป็นแบบเหมาจ่าย**

1. เนื่องจากตัวเครื่องบินต้องเดินทางตามวันที่ ที่ระบุบนหน้าตั๋วเท่านั้น จึงไม่สามารถยกเลิก หรือเปลี่ยนแปลงการเดินทางใด ๆ ทั้งสิ้น ถ้ากรณียกเลิก หรือเปลี่ยนแปลงการเดินทาง ทางบริษัทฯ ขอสงวนสิทธิ์ในการคืนเงินทั้งหมดหรือบางส่วนให้กับท่าน
2. กรณีที่กองตรวจคนเข้าเมืองทั้งที่กรุงเทพฯ และในต่างประเทศปฏิเสธมิให้เดินทางออกหรือเข้าประเทศที่บริษัทระบุในรายการเดินทาง บริษัทฯ ขอสงวนสิทธิ์ไม่คืนค่าบริการไม่ว่ากรณีใด ๆ
3. ทางบริษัทฯ จะไม่รับผิดชอบใดๆ ทั้งสิ้น หากท่านใช้บริการของทางบริษัทฯ ไม่ครบ อาทิ ไม่เที่ยวบางรายการ, ไม่ทานอาหารบางมื้อ เพราะค่าใช้จ่ายทุกอย่าง ทางบริษัทฯ ได้ชำระค่าใช้จ่ายให้ตัวแทนต่างประเทศแบบเหมาขาด
4. **ค่าทัวร์เป็นแบบเหมาจ่ายกับบริษัททัวร์ในต่างประเทศ ไม่สามารถคืนเงินค่าทัวร์และค่าทิปในทุกกรณี**
5. ทางบริษัทฯ จะไม่รับผิดชอบใดๆ ทั้งสิ้น หากเกิดสิ่งของสูญหายจากการโจรกรรม และ/หรือ เกิดอุบัติเหตุที่เกิดจากความประมาทของตัวนักท่องเที่ยวเอง
6. เมื่อท่านตกลงชำระเงินไม่ว่าทั้งหมดหรือบางส่วนกับทางบริษัทฯ ทางบริษัทฯ จะถือว่าท่านได้ยอมรับในเงื่อนไขข้อตกลงต่างๆ ที่ได้ระบุไว้แล้วทั้งหมด
7. **ผู้เดินทางจะต้องตรวจสอบสถานะของ Visa ด้วยตนเอง เช่นการต่ออายุ หรือ การทำ Re-Entry หรือ สิทธิหน้าที่ ต่างๆ หากมีเหตุหรือเกิดผลกระทบใดๆ ไม่ว่าในกรณีใดเกี่ยวกับ Visa ของท่าน ทางบริษัทฯ จะไม่รับผิดชอบในทุกกรณี**
8. บริษัทฯ ไม่รับประกันการจัดให้มีไกด์ท้องถิ่นที่พูดภาษาไทย โดยโปรแกรมนี้ดูแลโดยหัวหน้าทัวร์ไทยร่วมกับไกด์ท้องถิ่นภาษาจีนหรือภาษาอังกฤษ โดยเฉพาะในช่วงเทศกาลและวันหยุดยาวที่มีนักท่องเที่ยวจำนวนมาก ไกด์ท้องถิ่นภาษาไทยในประเทศจีนอาจมีจำนวนจำกัด ทั้งนี้หัวหน้าทัวร์ไทยจะดูแลและอำนวยความสะดวกตลอดการเดินทาง

## หมายเหตุ

- ❖ **หากกรุ๊ปยกเลิกจากจำนวนผู้เดินทางไม่ถึงกำหนด คืนเงินเต็มจำนวน**
- ❖ **กรุ๊ปคอนเฟิร์มเดินทาง 10 ท่านขึ้นไป (ไม่มีหัวหน้าทัวร์ไทย) // 15 ท่าน มีหัวหน้าทัวร์เดินทางไปด้วยจากเมืองไทย**
- ❖ หากมีเหตุสุดวิสัยอันเกิดจากประกาศสถานการณ์ฉุกเฉินต่างๆ ทำให้เดินทางไม่ได้ อ้างอิงตาม พ.ร.บ. ฉุกเฉิน นำเที่ยว หักค่าใช้จ่ายที่เกิดขึ้นจริงโดยมีใบเสร็จยืนยันกับลูกค้า
- ❖ ตัวเครื่องบินเป็นแบบกรุ๊ปคณะ ไม่สามารถเลือกหรือล็อกที่นั่งได้ ที่นั่งอาจจะไม่ติดกัน ซึ่งเป็นไปตามเงื่อนไขของสายการบิน
- ❖ **เรื่องห้องพักช่วงเทศกาล** ห้องพักรับรองที่ลูกค้าระบุตอนจองทัวร์ ทางบริษัทฯ จะ Request ให้ทางโรงแรมตามขั้นตอน ในบางครั้งโรงแรมอาจเปลี่ยนชนิดห้องพักของลูกค้า ณ วันเข้าพัก แต่ทางบริษัทยืนยันว่าจะเพียงพอต่อจำนวนลูกค้า เช่น  
Request สำหรับเตียง Double Bed หากห้องไม่พอ อาจจะเป็นห้อง TWIN ขยับเตียงให้ชิดกัน  
Request สำหรับเตียง Triple Bed หากห้องไม่พอ จะจัดให้เป็น 2ห้อง ตามเงื่อนไขของโรงแรมที่จอง

- ❖ บริษัทฯ ขอสงวนสิทธิ์ที่จะเปลี่ยนแปลงรายละเอียดบางประการในทัวร์นี้ เมื่อเกิดเหตุจำเป็นสุดวิสัยจนไม่อาจแก้ไขได้และจะไม่รับผิดชอบใดๆ ในกรณีที่สูญหาย สูญเสียหรือได้รับบาดเจ็บที่นอกเหนือความรับผิดชอบของหัวหน้าทัวร์และเหตุสุดวิสัยบางประการ เช่น การนัดหยุดงาน ภัยธรรมชาติ การจลาจลต่างๆ เนื่องจากรายการทัวร์นี้เป็นแบบเหมาจ่ายเบ็ดเสร็จ หากท่านสละสิทธิ์การใช้บริการใดๆ ตามรายการหรือถูกปฏิเสธการเข้าประเทศไม่ว่าในกรณีใดก็ตาม ทางบริษัทฯ ขอสงวนสิทธิ์ไม่คืนเงินในทุกกรณี
  - ❖ บริษัทฯ มีสิทธิ์ที่จะเปลี่ยนแปลงหรือปรับเปลี่ยนรายการได้ตามความเหมาะสมบริษัทขอสงวนสิทธิ์ที่จะเลื่อนการเดินทางในกรณีที่มีผู้ร่วมคณะไม่ถึง 9 ท่าน การไม่รับประทานอาหารเช้าบางมื้อไม่เกี่ยวข้องกับรายการ ไม่สามารถขอหักค่าบริการคืนได้ เพราะการชำระค่าทัวร์เป็นไปในลักษณะเหมาจ่าย เมื่อท่านได้ชำระเงินมัดจำหรือทั้งหมด ไม่ว่าจะเป็นการชำระผ่านตัวแทนของบริษัทฯ หรือชำระโดยตรงกับทางบริษัทฯ ทางบริษัทฯ จะขอถือว่าท่านรับทราบและยอมรับในเงื่อนไขต่างๆ
- บริษัทฯ ไม่รับผิดชอบค่าเสียหายในเหตุการณ์ที่เกิดจากสายการบิน *ไฟล์ทยกเลิกโดยมีประกาศจากสายการบิน* ภัยธรรมชาติ ปฏิบัติและอื่นๆ ที่อยู่นอกเหนือการควบคุมของทางบริษัทฯ หรือค่าใช้จ่ายเพิ่มเติมที่เกิดขึ้นทางตรงหรือทางอ้อม เช่น การเจ็บป่วย, การถูกทำร้าย, การสูญหาย, ความล่าช้า หรือจากอุบัติเหตุต่างๆ