



บริษัท ลูกหมู ทราเวล จำกัด

LOOKMOO TRAVEL CO.,LTD ใบอนุญาตเลขที่: 11/13373

☎ : 097-441-1999 🌐 : www.lookmootravel.com ✉ : booking@lookmootravel.com 📱 : @lookmootravel



CVZ340
5วัน 3คืน

WOW WOW เซี่ยงไฮ้

OPTION A
บัตร Disneyland และรถรับส่ง

OPTION B
Shanghai City Tour และรถรับส่ง

เดินทาง
มิถุนายน - ตุลาคม 69

vietjet Air.com สายการบิน VIETJET (VZ)
น้ำหนักกระเป๋า 20 KG

13,888.-

เริ่มต้นเพียง

เมนูพิเศษ เสี่ยวหลงเปา

แลนด์มาร์คสุดล้ำ NORTH BUND
เทียนจิวผ้าง อาคารต้นไม้พันต้น เรือหลุยส์
Starbucks Reserve Roastery ซินเทียนตี้ ตลาดร้อยปี
ช้อปปิ้งย่านลูเจียจู่ย หาดไวทาน ถนนนานกิง POPMART

FLIGHT:

vietjet Air.com

BKK ——— PVG

PVG ——— BKK

เที่ยวบิน เวลาออก เวลาถึง

เที่ยวบิน เวลาออก เวลาถึง

VZ3524 20.05 01.40+1

VZ3525 02.40 06.10

ชำระเงินผ่าน

บริษัท ลูกหมู ทราเวล จำกัด เท่านั้น!

LOOKMOO TRAVEL CO.,LTD

248 หมู่ 15 ซ.ไทยประทีป 1/8 ถ.เทพารักษ์ ต.บางเสาธง อ.บางเสาธง จ.สมุทรปราการ 10570

เลขประจำตัวผู้เสียภาษี: 0115568028191



ได้รับผ่านการรับรองจาก





CVZ340 WOW WOW เชียงไฮ้ 5วัน 3คืน

แลนด์มาร์คสุดล้ำ NORTH BUND เกียนจิวฝาง อาคารต้นไม้พันต้น เรือหลุยส์ Starbucks Reserve Roastery ชินเทียนตี้ ตลาดร้อยปี ซุปเปอร์มาร์เก็ตเจียจู่ย หาดไว่กาน ถนนหนานกิง POPMART

**อิสระท่องเที่ยวเต็มวัน
เมนูพิเศษ!! เสี่ยวหลงเปา**

เดินทางโดยสายการบิน Vietjet (VZ) น้ำหนักสัมภาระโหลดใต้ท้องเครื่อง 20 Kg / CARRY ON 7 Kg

วันที่	โปรแกรมท่องเที่ยว	เช้า	เที่ยง	เย็น	โรงแรม
1	VZ3524 BKK-PVG 20.05-01.40+1 ทำอากาศยานนานาชาติสุวรรณภูมิ - ทำอากาศยานนานาชาติช่างไห่ผู้ตง- เชียงไฮ้ - เข้าสู่ที่พัก				Lu'an garden Hotel หรือระดับใกล้เคียงกัน
2	เชียงใหม่ - NORTH BUND - เกียนจิวฝาง - Starbucks Reserve Roastery +เรือหลุยส์ - ย่านชินเทียนตี้	☺	☺		Lu'an garden Hotel หรือระดับใกล้เคียงกัน
3	อิสระท่องเที่ยวเต็มวัน OPTION A : บัตร DISNEY LAND SHANGHAI + รถรับ-ส่ง OPTION B : SHANGHAI CITY TOUR + ไทด์ + รถรับ-ส่ง	☺			Lu'an garden Hotel หรือระดับใกล้เคียงกัน
4	ร้านบัวหิมะ - หาดไว่กาน - ถนนหนานกิง+ Pop Mart - ตลาดร้อยปี - ร้านหยก - ย่านสุเจียจู่ย+Sky Walk -ทำอากาศยานนานาชาติช่างไห่ผู้ตง	☺	☺		
5	ทำอากาศยานนานาชาติช่างไห่ผู้ตง - ทำอากาศยานนานาชาติสุวรรณภูมิ VZ3525 PVG-BKK 02.40-06.10				

วันเดินทาง	ราคาผู้ใหญ่ (บาท)	ราคาเด็ก (บาท)	พักเดี่ยว/เดินทาง ท่านเดี่ยว เพิ่ม (บาท)	ที่นั่ง	หมายเหตุ
28 มิถุนายน - 02 กรกฎาคม 2569	13,888	ไม่มีราคาเด็ก (เด็ก INF อายุไม่เกิน 2 ปี ราคา 5,500 บาท)	4,500	29	
05-09 กรกฎาคม 2569	13,888			29	
12-16 กรกฎาคม 2569	14,888			29	
19-23 กรกฎาคม 2569	15,888			29	
26-30 กรกฎาคม 2569	15,888			29	
02-06 สิงหาคม 2569	15,888			29	
09-13 สิงหาคม 2569	15,888			29	



วันเดินทาง	ราคาผู้ใหญ่ (บาท)	ราคาเด็ก (บาท)	พักเดี่ยว/เดินทาง ท่านเดี่ยว เพิ่ม (บาท)	ที่นั่ง	หมายเหตุ
16-20 สิงหาคม 2569	15,888	ไม่มีราคาเด็ก (เด็ก INF อายุไม่เกิน 2 ปี ราคา 5,500 บาท)	4,500	29	
23-27 สิงหาคม 2569	15,888			29	
30 สิงหาคม – 03 กันยายน 2569	15,888			29	
06-10 กันยายน 2569	16,888			29	
13-17 กันยายน 2569	16,888			29	
20-24 กันยายน 2569	16,888			29	
27 กันยายน – 01 ตุลาคม 2569	16,888			29	
04-08 ตุลาคม 2569	16,888			29	
11-15 ตุลาคม 2569	17,888			29	
18-22 ตุลาคม 2569	17,888			29	

วันที่หนึ่ง ทำอากาศยานนานาชาติสุวรรณภูมิ – ทำอากาศยานนานาชาติช่างไห่ผู่ตง – เชียงไ้ – เข้าสู่ที่พัก

17.00 u. พร้อมกัน ณ ทำอากาศยานนานาชาติสุวรรณภูมิ อาคารผู้โดยสารขาออกระหว่างประเทศ ชั้น 4 เคาน์เตอร์สายการบิน Vietjet (VZ) โดยมีเจ้าหน้าที่บริษัทฯ คอยต้อนรับอำนวยความสะดวกด้านเอกสาร

20.05 u. นำท่านเดินทางสู่ เชียงไ้ โดยสายการบิน Vietjet (VZ) เที่ยวบินที่ VZ3524

01.40+1 u. เดินทางถึง ทำอากาศยานนานาชาติช่างไห่ผู่ตง (เชียงไ้) สาธารณรัฐประชาชนจีน สู่ขั้นตอนการตรวจคนเข้าเมือง และศุลกากร (สาธารณรัฐประชาชนจีน เวลาเร็วกว่าประเทศไทย 1 ชั่วโมง รบกวนปรับนาฬิกาของท่านเพื่อความสะดวกในการนัดหมาย) นครเชียงไ้ ตั้งอยู่บนชายฝั่งตะวันออกของสาธารณรัฐประชาชนจีน บริเวณปากแม่น้ำแยงซีและอ่าวหางโจว เชียงไ้ เป็นเมืองที่ขึ้นชื่อว่าเจริญที่สุดของจีน เป็นเมืองศูนย์กลางทางธุรกิจที่ใหญ่ที่สุด

นำทุกท่านเดินทาง เพื่อพักผ่อนตามอัธยาศัย

ที่พัก : Lu'an garden Hotel หรือระดับใกล้เคียงกัน

(ชื่อโรงแรมที่ท่านพัก ทางบริษัทฯ จะทำการแจ้งพร้อมใบนัดหมาย 5-7 วัน ก่อนวันเดินทาง)

วันที่สอง เชียงไ้ – NORTH BUND – เกียนจิวฝ่าง – Starbucks Reserve Roastery +เรือหุลุยส์ – ย่านซินเทียนตี้

🍷 อาหาร เช้า, เกียง

เช้า 🍷 รับประทานอาหารเช้า ณ โรงแรม (เมื่อที่)



บริษัท ลูกหมู ทราเวล จำกัด

LOOKMOO TRAVEL CO.,LTD ใบอนุญาตเลขที่: 11/13373

☎ : 097-441-1999 🌐 : www.lookmootravel.com ✉ : booking@lookmootravel.com 📱 : @lookmootravel



ขอแนะนำมุมนี้ถ่ายรูป North Bund เปิดมุมใหม่ๆ สวยๆ พร้อมวิวดีๆ ควรค่าแก่การถ่ายภาพอวดลงโซเชียล ถือว่าพลาดไม่ได้เลยกับที่นี่ เซียล ถือว่าพลาดไม่ได้เลยกับที่นี่
สัมผัสความเป็นเอกลักษณ์ที่ผสมกันอย่างลงตัวเทียนจื่อฝาง (Tian Zi Fang) เปรียบเสมือนมุมเล็กๆ ที่ซ่อนตัวอยู่ใจกลางเมืองใหญ่ ส่วนใหญ่เป็นอาคารเก่าแก่ที่มีสถาปัตยกรรมสไตล์จีนผสมผสานกับสไตล์ตะวันตก เหมาะแก่การถ่ายภาพ มีคาเฟ่ ผลงานศิลปะไปจนถึงงานหัตถกรรมที่ทำมือ



เที่ยง ๑๐ รับประทานอาหารเที่ยง (มื้อที่2)

อลังการร้านกาแฟ Starbucks Reserve Roastery มาพร้อมกับความยิ่งใหญ่อลังการ ครองตำแหน่งสตาร์บัคส์ที่ใหญ่ที่สุดในโลก มีถึงคั่วกาแฟทองเหลืองขนาด 40 ตัน หรือสูงเท่าตึก 2 ชั้น และมีเครื่องดื่มหากหลายมากกว่า 100 ชนิด มีเฉพาะสาขานี้แห่งเดียว นอกจากนี้ยังมีขนมปังที่ทำกันสดๆ ใหม่ๆ ทุกวัน (ค่าตัวริ้ไม่รวมค่าอาหารและเครื่องดื่ม)

Highlight! สตาร์บัคส์สาขานี้ ยังนำเทคโนโลยี AR (Augmented Reality) แค้หยิบโทรศัพท์ ส่องไปตรงไหน ก็จะมีข้อมูลเด้งออกมา สร้างความรู้คู่กับความสนุกอย่างลงตัว



แลนด์มาร์กใหม่ที่เซี่ยงไฮ้ ตึก LV Louis Vuitton (ถ่ายรูปด้านหน้า) ซึ่งตั้งตระหง่านอยู่บนถนน Wujiang ใจกลางย่านธุรกิจของเซี่ยงไฮ้ โดดเด่นด้วยสถาปัตยกรรมรูปทรงเรือที่ได้รับแรงบันดาลใจ

ชำระเงินผ่าน **บริษัท ลูกหมู ทราเวล จำกัด เท่านั้น!**

LOOKMOO TRAVEL CO.,LTD

248 หมู่ 15 ซ.ไทยประถัน 1/8 ก.เทพารักษ์ ต.บางเสาธง อ.บางเสาธง จ.สมุทรปราการ 10570

เลขประจำตัวผู้เสียภาษี: 0115568028191



ได้รับผ่านการรับรองจาก





บริษัท ลูกหมู ทราเวล จำกัด

LOOKMOO TRAVEL CO.,LTD ใบอนุญาตเลขที่: 11/13373

☎ : 097-441-1999 🌐 : www.lookmootravel.com 📧 : booking@lookmootravel.com 📱 : @lookmootravel



Highlight!

เป็นอาคารทรงเรือสำราญขนาดใหญ่
ดีไซน์อลังมาก สูงประมาณ 30 เมตร ยาว
กว่า 100 เมตร



ความผสมผสานอย่างลงตัว ย่านซินเทียนตี้ (Xin Tian Di) เป็นย่านที่อยู่อาศัยยุคเก่าของชาวเซี่ยงไฮ้ สถาปัตยกรรมเป็นลูกผสมระหว่างตะวันตกและตะวันออก ยังมีร้านค้าต่างๆ อาทิ เครื่องประดับ กระเป๋า หลากหลาย สไตส์ เต็มไปด้วยร้านอาหารเก๋ๆ มากมาย บางร้านจัดโต๊ะนั่งทานด้านนอกให้อารมณ์เหมือนกับร้านอาหารในยุโรป



อิสระรับประทานอาหารเที่ยง ตามอัธยาศัย เพื่อไม่เป็นการรบกวนทุกท่าน



สมควรแก่เวลานัดหมาย เจอกันที่จุดนัดพบ

ที่พัก : Lu'an garden Hotel หรือระดับใกล้เคียงกัน

(ชื่อโรงแรมที่ท่านพัก ทางบริษัทจะทำการแจ้งพร้อมใบนัดหมาย 5-7 วัน ก่อนวันเดินทาง)

ชำระเงินผ่าน
บริษัท ลูกหมู ทราเวล จำกัด เท่านั้น!

LOOKMOO TRAVEL CO.,LTD

248 หมู่ 15 ซ.ไทยประทีป 1/8 ก.เทพารักษ์ ต.บางเสาธง
อ.บางเสาธง จ.สมุทรปราการ 10570

เลขประจำตัวผู้เสียภาษี : 0115568028191



ได้รับผ่านการรับรองจาก





วันที่สาม อีสระท่องเที่ยวเต็มวัน

🍽️ อาหาร เช้า

OPTION A : บัตร DISNEY LAND SHANGHAI + รถรับ-ส่ง

OPTION B : SHANGHAI CITY TOUR + ไทด์ + รถรับ-ส่ง

เช้า ๑๐ รับประทานอาหารเช้า ณ โรงแรม (เมื่อที่3)

• อีสระท่องเที่ยวเองตามอัธยาศัย

** ไม่มีรถบริการ โดยมีหัวหน้าทัวร์และไกด์ท้องถิ่น คอยให้คำแนะนำ ก่อนออกเดินทางท่องเที่ยวตามอัธยาศัย

โปรแกรมแนะนำ

OPTION A: บัตร DISNEY LAND SHANGHAI+ รถรับ-ส่ง (ขั้นต่ำ 8 ท่านขึ้นไป)

*หากท่านต้องการจอง OPTION ผ่านทางบริษัทฯ ต้องแจ้งล่วงหน้าอย่างน้อย 7-15 วันก่อนการเดินทาง (โปรดตรวจสอบกับเจ้าหน้าที่อีกครั้ง ก่อนการสั่งซื้อ)

**ไม่มี ไทด์ท้องถิ่นและหัวหน้าทัวร์คอยให้บริการ

สำหรับพีเรียดที่เข้าดิสนีย์ ณ วันจันทร์ - วันศุกร์ ราคาท่านละ **960 หยวน

สำหรับพีเรียดที่เข้าดิสนีย์ ณ วันเสาร์ - วันอาทิตย์ ราคาท่านละ **1,040 หยวน

** สำหรับพีเรียดที่ตรงเทศกาลและวันหยุดของประเทศจีน ราคาท่านละ **1,040 หยวน**

มันใหญ่มาก ที่สุดของความสุขที่ไม่ควรพลาด **เซี่ยงไฮ้ ดิสนีย์ แลนด์ (SHANGHAI DISNEYLAND)** เป็นสวนสนุกดิสนีย์แลนด์แห่งแรกในจีนแผ่นดินใหญ่ ตั้งอยู่ที่ผู่ตงเซี่ยงไฮ้ เปิดให้บริการอย่างเป็นทางการเมื่อปี 2016 เป็นสวนสนุกแห่งที่ 6 ของอาณาจักรดิสนีย์แลนด์ ซึ่งมีขนาดใหญ่อันดับ 2 ของโลก รองจากดิสนีย์แลนด์ในออร์แลนโด รัฐฟลอริดา สหรัฐอเมริกา และเป็นสวนดิสนีย์แลนด์แห่งที่ 3 ในเอเชีย ซึ่งถือว่าเป็นดิสนีย์แลนด์ที่มีขนาดใหญ่กว่า ฮอลลีวูดดิสนีย์แลนด์ ถึง 3 เท่า ใช้เวลาสร้างร่วม 5 ปี



แบ่งพื้นที่ออกเป็น 7 โซน ดังนี้

- 1. โซน DISNEY TOWN** โซนแรกก่อนเข้าสวนสนุก ประกอบไปด้วยร้านอาหาร ร้านจำหน่ายของที่ระลึกมากมาย ทั้งยังมี LEGO LAND ในโซนนี้อีกด้วย
- 2. โซน Mickey Avenue** โซนขายของที่ระลึกและร้านอาหาร และจะมีส่วนที่ฉายหนังการ์ตูนสั้นของมิกกี้เมาส์ อีกทั้งยังมีตัวละครแสนน่ารัก ซึ่งจะพลัดเปลี่ยนหมุนเวียนกันมาให้ท่านได้ถ่ายรูป
- 3. โซน ADVENTURE ISLE** ดินแดนการผจญภัยที่ตื่นเต้นใจกับบรรยากาศหุบเขาลึกลับในยุคดึกดำบรรพ์ CASMP DISCOVERY พร้อมเชิญชวนให้ร่วมกันเดินสำรวจดินแดนที่แฝงไว้ด้วยความปริศนาแลลึกลับ ลงเรือเข้าสู่ ROARING RAPIDS อุโมงค์ถ้าปริศนาเป็นที่อยู่ของจระเข้ยักษ์ เป็นเครื่องเล่นแนว 4D ชมธรรมชาติสิ่งก่อสร้างต่างๆ ทั่วโลก
- 4. โซน TOMORROW LAND** ไอโลกิ์เด่นของสวนสนุก ที่มักจะสร้างโลกแห่งอนาคตเพื่อสร้างจินตนาการให้กับเด็กๆ พร้อมกับดิสนีย์เครื่องเล่นที่มีจากวิดีโอเกมและภาพยนตร์ไซไฟชื่อดัง TRON รถไฟเหาะรูปทรงจักรยานยนต์ไฮเทค ซึ่งถูกขนานนามว่า LIGHTCYCLE POWER RUN สุดยอรถไฟตีสั่งกาที่ห้ามพลาด หรือ สาวกของ STAR WARS LAUCH BAY ที่จะได้ถ่ายรูปกับ DARTH VADER ตัวเป็นๆ



5. โซน **GARDENS OF IMAGINATION** มีจุดเด่นเรื่องวัฒนธรรมจีน ส่งเสริมเอกลักษณ์ของสวนพฤกษศาสตร์ในสวนสนุก ทั้งยังมีสวนที่เลือกตัวละครสัตว์ของดิสนีย์ ดัดแปลงเป็นเหล่า 12 นักกษัตริย์ ตามแบบปฏิทินจีน สนุกสนานกับเครื่องเล่น FANTASIA CAROUSEL และ DUMBO THE FLUING ELEPHANT

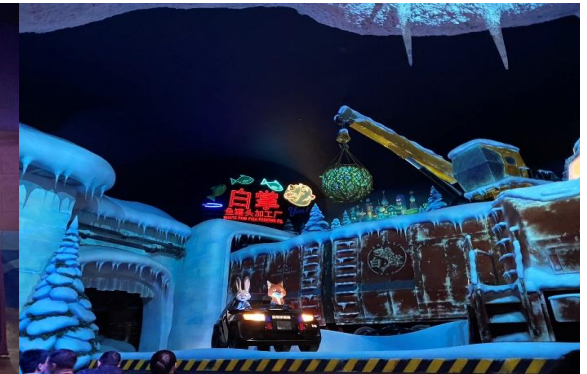
6. โซน **TREASURE COVE** ธีมโจรสลัด โดยเนรมิตฉากจากภาพยนตร์ชื่อดังอย่าง PIRATES OF THE CARIBBEAN-BATTLE FOR THE SUNKEN TREASURE เครื่องเล่นแนว 4D

7. โซน **FANTASY LAND** สนุกสนานกับเมืองเทพนิยาย โซนที่ตั้งของปราสาทดิสนีย์ ที่มีชื่อว่า ENCHANTED STOURYBOOK CASTLE โซนอันยิ่งใหญ่ตระการตาจากตัวการ์ตูนชื่อดัง อาทิ สโนไวท์ ซินเดอเรล่า มิกกี้เมาส์ หมีพูห์ และโซนกิจกรรมเช่น ONCE UPON A TIME ADVANTURE การผจญภัยในปราสาทดิสนีย์เรื่องราวของสโนไวท์

Highlight! พบกับโซนใหม่ แสงสีสวยสะกดตา อย่าง TRON Light cycle Power Run ซีมอเตอร์ไซค์ไฟฟ้า Tron ผ่าน Grid ที่ความเร็วสูงสุด 90 กม./ชม. น่าสนุก เสียวสุดๆ ไปเลย!



Highlight! ใช้คำว่าน่ารักได้เปลืองมาก กับ Zootopia Land แห่งแรกและแห่งเดียวของโลก ที่เซียงไฮ้ดิสนีย์รีสอร์ต! มาถึงที่แล้วก็พลาดได้ใจ!!



Highlight! ห้ามพลาดอยากให้ลองกับไอศกรีมรสบ๊วยสดสดชื่น หรือ สายหวานจะเป็นรสช็อกโกแลต กับลวดลายสุด Cute





OPTION : B SHANGHAI CITY TOUR
(อาหารกลางวัน+ไกด์ท้องถิ่น+รถรับ-ส่ง) ราคาท่านละ 500 หยวน
(ขึ้นต่ำ 5 ท่านขึ้นไป)

- วัดพระหยก (Jade Buddha Temple)
- ถนนห้วยไห่
- อาคารพันต้นไม้
- LaLaport Shanghai
- ล่องเรือแม่น้ำหวงผู่
- บริการอาหารกลางวัน แบบเซ็ทโต๊ะ



อิสระรับประทานอาหาร เที่ยงและเย็น ตามอรรถกาศัย เพื่อไม่เป็นการรบกวนทุกท่าน



สมควรแก่เวลานัดหมาย เจอกันที่จุดนัดพบ

ที่พัก : Lu'an garden Hotel หรือระดับใกล้เคียงกัน

(ชื่อโรงแรมที่ท่านพัก ทางบริษัทจะทำการแจ้งพร้อมใบนัดหมาย 5-7 วัน ก่อนวันเดินทาง)

วันที่สี่ รับประทานอาหาร - หาดไว่ทาน - ถนนหนานกิง+ Pop Mart - ตลาดร้อยปี - ภัตตาคารหยก - ย่านลู่เจียจู่+Sky Walk -
 ทำอากาศยานนานาชาติช่างไห่ผู้ตง 🍽️ อาหาร เช้า, เที่ยง

- เช้า** 🍽️ รับประทานอาหารเช้า ณ โรงแรม **(มือที่ 4)**
แวะชม ภัตตาคารหยก ชมคริมเป่าซู่ถึงหรือที่รู้จักกันในชื่อ **"คริมเป่าซู่"** สรรพคุณเป็นเลิศในด้านรักษาแผลไฟไหม้
 พุพองและแมลงกัดต่อยเป็นยาสามัญประจำบ้าน
- เที่ยง** 🍽️ รับประทานอาหารเที่ยง **(มือที่ 5)** **เมนูพิเศษ!! เสี่ยวหลงเปา**

Highlight! มาถึงที่ต้องหาลองชิม
 เสี่ยวหลงเปา ตัวเสี่ยวหลงเปา แป้งบาง
 ใส่ซ่ำๆ กินไปเดินซอบไปสุดจะฟิน!!





บริษัท ลูกหมู ทราเวล จำกัด

LOOKMOO TRAVEL CO.,LTD ใบอนุญาตเลขที่: 11/13373

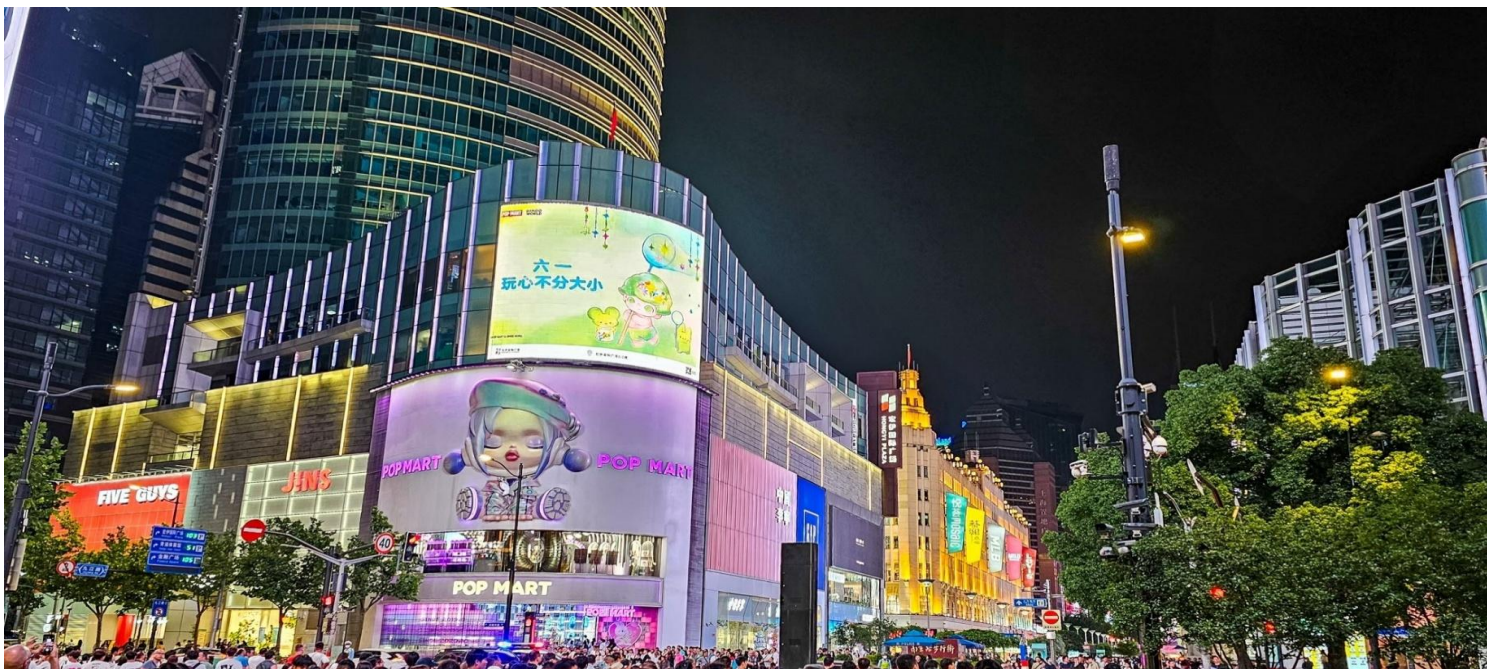
☎ : 097-441-1999 🌐 : www.lookmootravel.com 📧 : booking@lookmootravel.com 📱 : @lookmootravel



เช็คนินแลนด์มาร์ค ถ้าไม่มาถือว่ามาไม่ถึง หาดไว่กาน หรือ หาดเจ้าพ่อเซียงไฮ้ The Bund Wai Tan ให้ท่านได้ชมความงามของหาด ตลอดทางแนวยาวของไว่กานเป็นแหล่งรวมศิลปะสถาปัตยกรรมที่หลากหลาย เช่น สถาปัตยกรรมแบบโรมัน โกริก บารอก รวมทั้งการผสมผสานระหว่างสถาปัตยกรรมตะวันตก-ตะวันออก



ช้อปปิ้งร้านค้าแบรนด์ดังตามหาไอเท็มเด็ดๆ ที่ ถนนนานจิง หรือ ถนนหนานจิง(Nanjing Road) ถนนนี้มีความยาวประมาณ 5 กิโลเมตร มีห้างสรรพสินค้ามากมายอยู่บนถนนแห่งนี้เป็นย่านที่คึกคักและทันสมัยที่สุดในเซี่ยงไฮ้ มีอาหารและสินค้ามากมาย แวะร้านยอดฮิต POP MART สุดยอดร้านเด็ดกระแสแรงอย่าง ตัวการ์ตูนน่ารักมากมาย ราคาดีเยี่ยม เลือกจับได้เยอะมากๆ ถ้าเพลอตัวเพลอใจอาจจะได้น้องๆ กลับมาแบบเต็มถุงเลย



ช้อปปิ้ง ตลาดร้อยปี หรือ ตลาดเจินหวิงเมี่ยว (Chenghuang Miao Market) เป็นตลาดเก่าอาคารบ้านเรือนบริเวณนี้เป็นสถาปัตยกรรมโบราณสมัยราชวงศ์หมิงและชิง ที่ยังคงความงดงาม ทั้งร้านขายอาหาร ร้านขนมพื้นเมืองอาหารขึ้น และยังมียาของที่ระลึกต่างๆมากมาย อิสระให้ท่านช้อปปิ้งตามอัธยาศัย

ชำระเงินผ่าน **บริษัท ลูกหมู ทราเวล จำกัด เท่านั้น!**

LOOKMOO TRAVEL CO.,LTD

248 หมู่ 15 ซ.ไทยประทีป 1/8 ก.เทพารักษ์ ต.บางเสาธง อ.บางเสาธง จ.สมุทรปราการ 10570

เลขประจำตัวผู้เสียภาษี : 0115568028191



ได้รับผ่านการรับรองจาก





บริษัท ลูกหมู ทราเวล จำกัด

LOOKMOO TRAVEL CO.,LTD ใบอนุญาตเลขที่: 11/13373

☎ : 097-441-1999 🌐 : www.lookmootravel.com 📧 : booking@lookmootravel.com 📱 : @lookmootravel



ข้อป้งร้านหยก เลือกซื้อหยกซึ่งเป็นอ้ยมณิลา้ค่ากว่ากองและเพสร เครื่องประดบันำโซคเป็นสิริมงคลแก่ผู้ที่ได้มาครอบครอง และมีความเชื่อที่ว่า จะปกป้องจากสิ่งชั่วร้ายอ้กด้วย

เช้คอินย่านลู่เจียจู่ย+Sky Walk(ค่าทัวริไม่รวมบ้ินตึก) คือย่านศูนย์กลางทางการเงินและการพาณิชยัที่สำคัยที่สุดของเซียงไฮ้ และยังเป็นหนึ่งในจุดท่องเท้ียวที่นัคท่องเท้ียวห้ามพลาด ถ่ายรูปตึก Shanghai Tower, Jin Mao Tower และ Shanghai World Financial Center (SWFC) มุมยอดนิยมอ้กจุดหน้ึง



อิสระรับประทานอาหาร เข้ตามอ้รยาศัย เพื่อไม่เป็นการรบกวนทุกท่าน

ชำระเง้ินผ่าน **บริษัท ลูกหมู ทราเวล จำกัด เท่านั้น!**

LOOKMOO TRAVEL CO.,LTD

248 หมู่ 15 ซ.ไทยประถัน 1/8 ก.เทพารักษ์ ต.บางเสาธง อ.บางเสาธง จ.สมุทรปราการ 10570

เลขประจำตัวผู้เสียภาษี : 0115568028191



ได้รับผ่านการรับรองจาก





บริษัท ลูกหมู ทราเวล จำกัด

LOOKMOO TRAVEL CO.,LTD ใบอนุญาตเลขที่: 11/13373

☎ : 097-441-1999 🌐 : www.lookmootravel.com 📧 : booking@lookmootravel.com 📱 : @lookmootravel



▶ สมควรแก่เวลานัดหมาย เจอกันที่จุดนัดพบ

เดินทางสู่ ท่าอากาศยานนานาชาติช่างไห่ผู้ตง (เซี่ยงไฮ้) สาธารณรัฐประชาชนจีน

วันที่หก ท่าอากาศยานนานาชาติช่างไห่ผู้ตง - ท่าอากาศยานนานาชาติสุวรรณภูมิ

02.40 น. ออกเดินทางสู่ ประเทศไทย โดยสายการบิน Vietjet Air (VZ) เที่ยวบินที่ VZ3525

06.10น. เดินทางถึง ท่าอากาศยานนานาชาติสุวรรณภูมิ ประเทศไทย โดยสวัสดิภาพ

หมายเหตุ* โปรแกรมอาจมีการสลับวันหรือเปลี่ยนแปลงไปตามความเหมาะสมโดยไม่แจ้งให้ทราบล่วงหน้า
ขึ้นอยู่กับสถานการณ์ท้องถิ่น สถานที่ท่องเที่ยว เทศกาล หรือ สภาพอากาศท้องถิ่น ณ เวลานั้น
ทั้งนี้การเปลี่ยนทางบริษัทจะคำนึงถึงประโยชน์และความปลอดภัยของทุกท่านเป็นหลักสำคัญ

กรณีลูกค้ามีเที่ยวบินในประเทศ

กรณีที่เที่ยวบินระหว่างประเทศ ของโปรแกรมการเดินทางที่ท่านเดินทางมีการยกเลิกเที่ยวบิน หรือเปลี่ยนเวลาบิน หรือเกิดเหตุสุดวิสัยอื่นๆ ที่ไม่สามารถเดินทางตามวันและเวลาที่กำหนดเดิมได้ ตามประกาศจากสายการบินและ/หรือการทำอากาศยาน หรือหน่วยงานที่เกี่ยวข้องทั้งหมด บริษัทฯ และสายการบิน ขอสงวนสิทธิ์ไม่รับผิดชอบค่าใช้จ่ายที่เกิดขึ้นทุกกรณี ต่อเที่ยวบินในประเทศ และ/หรือเที่ยวบินระหว่างประเทศที่ท่านจองเองกรณีจอยตัวกับบริษัทฯ

ประเภทห้องพัก

พัก 2 ท่าน

ห้อง Standard Double Room เตียงใหญ่ 1 เตียง Queen Size

หรือ

ห้องเตียงคู่ (Twin Room) เตียงเล็ก 2 เตียง

พัก 3 ท่าน (Triple Room)

เตียงใหญ่ 1 เตียง Queen Size + เตียงเล็ก 1 เตียงหรือเตียงเสริม

หรือ

เตียงเล็ก 3 เตียง

ณ วันเดินทางเข้าพัก กรณีห้อง TWIN BED (เตียงเล็ก 2 เตียง) ซึ่งโรงแรมไม่มีหรือเต็ม ทางบริษัทขอปรับเป็นห้อง DOUBLE BED แทน หรือ หากต้องการห้องพักแบบ DOUBLE BED (1เตียงใหญ่) ซึ่งโรงแรมไม่มีหรือเต็ม ทางบริษัทขอปรับเป็นห้อง TWIN BED แทน และ หากต้องการห้องพักแบบ Triple Room (3เตียงเล็ก) ซึ่งโรงแรมไม่มีหรือเต็ม ทางบริษัทขอปรับเป็นห้อง เตียงใหญ่ 1 Queen Size + เตียงเล็ก 1 แทน โดยมีต้องแจ้งให้ทราบล่วงหน้า

กรณีมาเป็นครอบครัวใหญ่มีการริเคขอห้องพักคนละประเภท ห้องพักรวันเข้าพักรวันอาจจะไม่ได้อยู่ใกล้กันหรืออาจจะไม่ได้อยู่ในชั้นเดียวกัน

เนื่องด้วยแต่ละโรงแรมมีการจัดห้องพักที่แตกต่างกันไป

ในช่วงฤดูหนาวหรืออากาศเย็นบางโรงแรมที่ฝักจะปรับโหมดเครื่องปรับอากาศเป็นโหมดทำความร้อนในห้องพักแทน

ชำระเงินผ่าน

บริษัท ลูกหมู ทราเวล จำกัด เท่านั้น!

LOOKMOO TRAVEL CO.,LTD

248 หมู่ 15 ซ.ไทยประทีป 1/8 ก.เทพารักษ์ ต.บางเสาธง อ.บางเสาธง จ.สมุทรปราการ 10570

เลขประจำตัวผู้เสียภาษี : 0115568028191

ได้รับผ่านการรับรองจาก

สมาคมผู้ประกอบการมัคโฑ
TRAVEL AGENTS ASSOCIATION

กรมพัฒนาธุรกิจการค้า
Department of Business Development

กระทรวงการท่องเที่ยวและกีฬา
Ministry of Tourism and Sports



เงื่อนไขการให้บริการ

- ▶ การเดินทางครั้งนี้จะต้องมีจำนวน 15 ท่านขึ้นไป กรณีไม่ถึงจำนวนดังกล่าว
 - จะส่งจอยน์ทัวร์กับบริษัทที่มีโปรแกรมใกล้เคียงกัน
 - หรือเลื่อน หรือยกเลิกการเดินทาง **โดยทางบริษัทจะทำการแจ้งให้ท่านทราบล่วงหน้าก่อนการเดินทาง 15 วัน**
 - หรือขอสงวนสิทธิ์ในการปรับราคาค่าบริการเพิ่ม (ในกรณีที่ผู้เดินทางไม่ถึง15ท่านและท่านยังประสงค์เดินทางต่อ) โดยทางบริษัทจะทำการแจ้งให้ท่านทราบก่อนล่วงหน้า
 - ▶ ในกรณีที่ลูกค้าต้องออกตัวโดยสารถภายในประเทศ กรุณาติดต่อเจ้าหน้าที่ของบริษัทฯ ก่อนทุกครั้ง มิฉะนั้นทางบริษัทจะไม่รับผิดชอบใดๆ ทั้งสิ้น
 - ▶ การจองทัวร์และชำระค่าบริการ
 - กรุณาชำระค่ามัดจำ **ท่านละ 9,000 บาท**
 - ค่าทัวร์ส่วนที่เหลือชำระ: 15-20 วัน ก่อนออกเดินทาง กรณีบริษัทฯ ต้องออกตัวหรือวีซ่าออกใกล้วันเดินทางท่านจำเป็นต้องชำระค่าทัวร์ส่วนที่เหลือตามที่บริษัทกำหนดแจ้งเท่านั้น
- **สำคัญ** สำเนาหน้าพาสปอร์ตผู้เดินทาง (จะต้องมีอายุเหลือมากกว่า 6 เดือน ก่อนหมดอายุนับจากวันเดินทางไป-กลับและจำนวนหน้าหนังสือเดินทางต้องเหลือว่างสำหรับติดวีซ่าไม่ต่ำกว่า 3 หน้า) **กรุณาตรวจสอบก่อนส่งให้บริษัทมิฉะนั้นทางบริษัทจะไม่รับผิดชอบกรณีพาสปอร์ตหมดอายุ ** กรุณาส่งพร้อมหลักฐานการโอนเงินมัดจำ**

เงื่อนไขการยกเลิก

- ยกเลิกก่อนการเดินทางตั้งแต่ 30 วันขึ้นไป คืนเงินค่าทัวร์โดยหักค่าใช้จ่ายที่เกิดขึ้นจริง
 - ยกเลิกก่อนการเดินทาง 15-29 วัน ยึดเงิน 50% จากยอดที่ลูกค้าชำระมา และเก็บค่าใช้จ่ายที่เกิดขึ้นจริง(ถ้ามี)
 - ยกเลิกก่อนการเดินทางน้อยกว่า 25 วัน ขอสงวนสิทธิ์ยึดเงินเต็มจำนวน
- *กรณีมีเหตุยกเลิกทัวร์ โดยไม่ใช่ความผิดของบริษัททัวร์ คืนเงินค่าทัวร์โดยหักค่าใช้จ่ายที่เกิดขึ้นจริง(ถ้ามี)
*ค่าใช้จ่ายที่เกิดขึ้นจริง เช่น ค่ามัดจำตัวเครื่องบิน โรงแรม ค่าวีซ่า และค่าใช้จ่ายจำเป็นอื่นๆ

กรณีจองทัวร์วันหยุดเทศกาล วันหยุดนักขัตฤกษ์ วันหยุดยาวต่อเนื่อง หากได้มีการแจ้งยกเลิกทัวร์ ทางบริษัทฯ ขอสงวนสิทธิ์เก็บค่าทัวร์ทั้งหมด โดยไม่มีเงื่อนไขใดๆ ทั้งสิ้น

อัตราค่าบริการนี้ รวม

(บริษัท ดำเนินการให้ กรณียกเลิกทั้งหมด หรืออย่างใดอย่างหนึ่ง ไม่สามารถคืนเป็นเงินหรือการบริการอื่นๆได้)

1. ค่าตัวโดยสารเครื่องบินไป-กลับ ชั้นประหยัดพร้อมค่าภาษีสนามบินทุกแห่งตามรายการทัวร์ข้างต้น **(ตัวกรุ๊ปไม่สามารถ Upgrade ที่นั่ง ได้ และต้องเดินทางไป-กลับพร้อมตัวกรุ๊ปเท่านั้นไม่สามารถเลื่อนวันได้)**
 2. ค่าที่พักห้องละ 2-3 ท่าน ตามโรงแรมที่ระบุไว้ในรายการหรือ ระดับใกล้เคียงกัน
- กรณีพัก 3 ท่านถ้าวันที่เข้าพักห้องโรงแรม ไม่มีห้อง TRP (3 ท่าน) อาจจำเป็นต้องแยกพัก 2 ห้อง (มีค่าใช้จ่ายพักเตียงเพิ่ม) กรณีห้อง TWIN BED (เตียงเดี่ยว 2 เตียง) ซึ่งโรงแรมไม่มีหรือเต็ม ทางบริษัทขอปรับเป็นห้อง DOUBLE BED แทนโดยมีต้องแจ้งให้ทราบล่วงหน้า หรือ หากต้องการห้องพักแบบ DOUBLE BED (1 เตียงใหญ่) ซึ่งโรงแรมไม่มีหรือเต็ม ทางบริษัทขอปรับเป็นห้อง TWIN BED แทนโดยมีต้องแจ้งให้ทราบล่วงหน้า** กรณีห้องพักในเมืองที่ระบุไว้ในโปรแกรมมีเทศกาลวันหยุด มีงานแฟร์ต่างๆ บริษัทขอจัดที่พักในเมืองใกล้เคียงแทน



- ค่าอาหาร ค่าเข้าชม และ ค่ายานพาหนะทุกชนิด ตามที่ระบุไว้ในรายการทัวร์ข้างต้น เจ้าหน้าที่บริษัท 4 คอยอำนวยความสะดวกการเดินทาง
- ค่าน้ำหนักกระเป๋าสายการบิน **Vietjet Air (VZ) สัมภาระ-โหลดใต้ท้องเครื่อง 20 กิโลกรัม ถือขึ้นเครื่องได้ 7 กิโลกรัม** และค่าประกันวินาศภัยเครื่องบินตามเงื่อนไขของแต่ละสายการบินที่มีการเรียกเก็บ กรณีสัมภาระเกินกำหนดต้องเสียค่าปรับตามที่สายการบินเรียกเก็บ
- ค่าประกันอุบัติเหตุตามกรมธรรม์มั่งเงิน 1,000,000 บาท ค่ารักษาพยาบาล ตามเงื่อนไขของบริษัทฯประกันภัยที่บริษัททำไว้ ทั้งนี้ย่อมอยู่ในข้อจำกัดที่มีการตกลงไว้กับบริษัทประกันชีวิต ทุกกรณี ต้องมีใบเสร็จและเอกสารรับรองทางการแพทย์ จากหน่วยงานที่เกี่ยวข้องของเงื่อนไขนี้ไม่คุ้มครองโรคประจำตัว การสูญเสียทรัพย์สินส่วนตัวของผู้เดินทาง และไม่รวมประกันสุขภาพ ท่านสามารถสั่งซื้อประกันสุขภาพเพิ่มได้จากบริษัทประกันทั่วไป
- ค่าภาษีสนามบิน และค่าภาษีน้ำมันตามรายการทัวร์
- ค่ารถปรับอากาศนำเที่ยวตามระบุไว้ในรายการ พร้อมคนขับรถ (กฎหมายไม่อนุญาตให้คนขับรถเกิน 12 ชม./วัน)
- รวมภาษีมูลค่าเพิ่ม 7% และภาษีหัก ณ ที่จ่าย 3% (ค่าบริการเท่านั้น)

อัตราค่าบริการนี้ ไม่รวม

- ค่าทำหนังสือเดินทางไทย และเอกสารต่างดาวต่างๆ
- ค่าใช้จ่ายอื่นๆ ที่นอกเหนือจากรายการระบุ อาทิเช่น ค่าอาหาร เครื่องดื่ม ค่าซักรีด ค่าโทรศัพท์ เป็นต้น
- ค่าภาษีทุกรายการคิดจากยอดบริการ, ค่าภาษีเดินทาง (ถ้ามีการเรียกเก็บ)
- ค่าภาษีน้ำมันที่สายการบินเรียกเก็บเพิ่มหลังจากทางบริษัทฯ ได้ออกตั๋วเครื่องบิน และได้ทำการขายโปรแกรมไปแล้ว **“บริษัทฯ ขอสงวนสิทธิ์ในการปรับอัตราค่าบริการขึ้น เนื่องจากมีการปรับ ภาษีสนามบินขึ้นและ/หรือการปรับเปลี่ยนค่าเชอร์ชาร์จน้ำมัน จากสายการบิน โดยมีต้องแจ้งให้ทราบล่วงหน้า”**
- ค่าพนักงานยกกระเป๋าที่โรงแรม
- ค่าวีซ่าเดี่ยว (ในกรณีถ้ามี)
- ขออนุญาตเก็บค่าทิปไกด์วันแรก ณ สนามบิน ค่าทิปไกด์ คนขับรถ **ท่านละ 2,000 บาท/ท่าน**

หมายเหตุ

กรุณาอ่านศึกษารายละเอียดทั้งหมดก่อนทำการจอง เพื่อความถูกต้องและความเข้าใจตรงกันระหว่างท่านลูกค้าและบริษัทฯ และเมื่อท่านตกลงชำระเงินมัดจำหรือค่าทัวร์ทั้งหมดกับทางบริษัทฯ แล้ว ทางบริษัทฯ จะถือว่าท่านได้ยอมรับเงื่อนไขข้อตกลงต่างๆ ทั้งหมด

- บริษัทฯ ขอสงวนสิทธิ์ที่จะเลื่อนการเดินทางหรือปรับราคาค่าบริการขึ้นในกรณีที่ผู้ร่วมคณะไม่ถึง 15 ท่าน
- ค่าทัวร์สำหรับคนไทยที่ถือพาสปอร์ตไทยเท่านั้น
- ขอสงวนสิทธิ์การเก็บค่าน้ำมันและภาษีสนามบินทุกแห่งเพิ่ม หากสายการบินมีการปรับขึ้นก่อนวันเดินทาง
- บริษัทฯ ขอสงวนสิทธิ์ในการเปลี่ยนเที่ยวบิน โดยมีต้องแจ้งให้ทราบล่วงหน้าอันเนื่องจากสาเหตุต่างๆ
- บริษัทฯ จะไม่รับผิดชอบใดๆ ทั้งสิ้น หากเกิดกรณีความล่าช้าจากสายการบิน, การยกเลิกบิน, การประท้วง, การนัดหยุดงาน, การก่อการจลาจล, ภัยธรรมชาติ, การนำสิ่งของผิดกฎหมาย ซึ่งอยู่นอกเหนือความรับผิดชอบของบริษัทฯ
- บริษัทฯ จะไม่รับผิดชอบใดๆ ทั้งสิ้น หากเกิดสิ่งของสูญหาย อันเนื่องเกิดจากความประมาทของท่าน, เกิดจากการโจรกรรม และ อุบัติเหตุจากความประมาทของนักท่องเที่ยวเอง
- เมื่อท่านตกลงชำระเงินมัดจำหรือค่าทัวร์ทั้งหมดกับทางบริษัทฯ แล้วทางบริษัทฯ จะถือว่าท่านได้ยอมรับเงื่อนไขข้อตกลงต่างๆ ทั้งหมด



บริษัท ลูกหมู ทราเวล จำกัด

LOOKMOO TRAVEL CO.,LTD ใบอนุญาตเลขที่: 11/13373

☎ : 097-441-1999 🌐 : www.lookmootravel.com 📧 : booking@lookmootravel.com 📱 : @lookmootravel



8. รายการนี้เป็นเพียงข้อเสนอที่ต้องได้รับการยืนยันจากบริษัทฯ อีกครั้งหนึ่ง หลังจากได้สำรองโรงแรมที่พักในต่างประเทศเรียบร้อยแล้ว โดยโรงแรมจัดในระดับใกล้เคียงกัน ซึ่งอาจจะปรับเปลี่ยนตามที่ระบุในโปรแกรม
9. การจัดการเรื่องห้องพัก เป็นสิทธิ์ของโรงแรมในการจัดห้องให้กับกรุ๊ปที่เข้าพัก โดยมีห้องพักสำหรับผู้สูบบุหรี่ / ปลอดบุหรี่ได้ โดยอาจจะขอเปลี่ยนห้องได้ตามความประสงค์ของผู้ที่พัก ทั้งนี้ขึ้นอยู่กับความพร้อมให้บริการของโรงแรม และไม่สามารถรับประกันได้
10. กรณีผู้เดินทางต้องการความช่วยเหลือเป็นพิเศษ อาทิเช่น **ใช้วีลแชร์ กรุณาแจ้งบริษัทฯ อย่างน้อย 14 วัน ก่อนการเดินทาง** มิฉะนั้น บริษัทฯ ไม่สามารถจัดการได้ล่วงหน้าได้
11. มัคคุเทศก์ พนักงานและตัวแทนของผู้จัด ไม่มีสิทธิ์ในการให้คำสัญญาใดๆ ทั้งสิ้นแทนผู้จัด นอกจากนี้เอกสารลงนามโดยผู้มีอำนาจของผู้จัดกำกับเท่านั้น
12. ผู้จัดจะไม่รับผิดชอบและไม่สามารถคืนค่าใช้จ่ายต่างๆ ได้เนื่องจากเป็นการเหมาจ่ายกับตัวแทนต่างๆ ในกรณีที่ผู้เดินทางไม่ผ่านการพิจารณาในการตรวจคนเข้าเมือง-ออกเมือง ไม่ว่าจะเป็นกองตรวจคนเข้าเมืองหรือกรมแรงงานของทุกประเทศ ในรายการท่องเที่ยว อันเนื่องมาจากการกระทำที่ส่อไปในทางผิดกฎหมาย การหลบหนี เข้าออกเมือง เอกสารเดินทางไม่ถูกต้อง หรือ การถูกปฏิเสธในกรณีอื่น

 **ชำระเงินผ่าน** 
บริษัท ลูกหมู ทราเวล จำกัด **เท่านั้น!**

LOOKMOO TRAVEL CO.,LTD

248 หมู่ 15 ซ.ไทยประทีป 1/8 ก.เทพารักษ์ ต.บางเสาธง
อ.บางเสาธง จ.สมุทรปราการ 10570

เลขประจำตัวผู้เสียภาษี: 0115568028191



ได้รับผ่านการรับรองจาก

