



SHSLCSX13

Hidden HEAVEN IN CHINA

6 DAYS 5 NIGHTS

จางเจียเจี๋ย • เฟิ่งหวง • ฟ่านจิ้งชาน • ฉางซา

เริ่มต้นเพียง

28,999

FREE VISA

100% GUARANTEE

9 วัน

ไม่ขาดทุน

จัตุรัสยาวขนเซียงกงเสวีย

เมืองโบราณเฟิ่งหวง

ถนนคนเดินหวงซิงลู่

FLIGHT : SL934 TIME : 09.25 - 13.35 FLIGHT : SL935 TIME : 14.35 - 16.50

20 kg.
ถือขึ้นเครื่อง 7 kg.

เดินทาง : กรกฎาคม – ธันวาคม 2569

อาหาร 15 มื้อ

ผู้เชี่ยวชาญ การท่องเที่ยว

ไม่ลงร้านช้อปปิ้ง ไม่ขายออฟชั่น

HEAVEN IN

จางเจียเจี๋ย • เฟิ่งหวง • เขาฟ่านจิ้งชาน

ล่องเรือ..ตามลำน้ำถั่วเจียง • ชมเมืองโบราณเฟิ่งหวงยามค่ำคืน

ดวงตาแห่งเฟิ่งหวง • เมืองโบราณฟูหรงเจิน • น้ำตกฟูหรง

DAY วันที่	SCHEDULE กำหนดการ	MEAL			HOTEL โรงแรมระดับ 4
		เช้า	เที่ยง	เย็น	
01	กรุงเทพฯ (สนามบินดอนเมือง) • ฉางซา • ฉางเต๋อ • ถนนคนเดินต้าเสี่ยวเหอเจี๋ย	X	X	●	YUNXI HOTEL หรือเทียบเท่า 4
02	ฉางเต๋อ • ฟูหรงเจิน • น้ำตกฟูหรง (รวมค่าช่างถ่ายรูปกับวิวน้ำตกท่านละ 1 รูป) • ชมบรรยากาศยามค่ำคืนเมืองโบราณฟูหรงเจิน	●	●	●	BLOSSOMY&PICTURESQUE HOTEL หรือเทียบเท่า 4
03	ฟูหรงเจิน • เฟิ่งหวง • ดวงตาแห่งเฟิ่งหวง • หอคอยประตูเมืองทิศตะวันออก • เมืองโบราณเฟิ่งหวง • สะพานสายรุ้ง • ล่องเรือตามลำน้ำถั่วเจียง • Bar Street • ชมเมืองโบราณเฟิ่งหวงยามค่ำคืน	●	●	●	PHOENIX INTERNATIONAL HOTEL หรือเทียบเท่า 4
04	เฟิ่งหวง • อำเภอเจียงโข่ว • เขาฟ่านจิ้งชาน (รวมกระเช้าขึ้น-ลง+รถอุทยาน) • เสาศินเห็ด • หงอวั้นจินตัง • เมืองกงเหลิน	●	●	●	MEIGAO HOTEL หรือเทียบเท่า 4
05	กงเหลิน • นั่งรถไฟความเร็วสูง • ฉางซา • จัตุรัสยาวขนเซียงกงเสวีย • วัดโคฟุ • ถนนหวงซิงลู่	●	●	●	DAYS HOTEL BY WYNDHAM หรือเทียบเท่า 4
06	อิสระช้อปปิ้งเจ้าก์เล็กฉางซา • ฉางซา • กรุงเทพฯ (สนามบินดอนเมือง)	●	●	X	

กรุณาเตรียมค่าทิปหัวหน้าทัวร์, ไกด์ และคนขับรถ จำนวน 1,500 บาท ตลอดการเดินทาง

SHSLCSX13 Hidden Heaven in จางเจียเจี๋ย เฟิ่งหวง ฟ่านจิ้งชาน ฉางซา 6 วัน 5 คืน ก.ค.-ธ.ค.69 SL (270526)

1



โปรแกรมการเดินทาง

วันแรก กรุงเทพฯ (สนามบินดอนเมือง) • ฉางซา (SL934 : 09.25-13.35) • ฉางเต๋อ • ถนนคนเดินต้าเสี่ยวเหอเจีย

06.00 น. พร้อมกันที่ สนามบินดอนเมือง ณ อาคารผู้โดยสารขาออก (ระหว่างประเทศ) อาคาร 1 ชั้น 3 ประตู 8 สายการบิน THAI LION AIR (SL) โดยมีเจ้าหน้าที่จากทางบริษัทฯ คอยต้อนรับ และอำนวยความสะดวกแก่ท่านก่อนออกเดินทาง

09.25 น. เห็นฟ้าสู่ ฉางซา โดยสายการบิน THAI LION AIR เที่ยวบินที่ SL934 → (ไม่มีบริการอาหารบนเครื่อง)

โปรดทราบ: เที่ยวบินนี้เป็นเที่ยวบินเช่าเหมาลำ มีข้อจำกัดดังนี้

การจัดที่นั่งเป็นแบบสุ่มเลือก (Random) ตามกฎของสายการบิน ที่นั่งอาจจะไม่ได้นั่งติดกันและไม่ สามารถเลือกหรือซื้อที่นั่งบนเครื่องบินได้บนเครื่องบินไม่มีบริการอาหารร้อน หากท่านสนใจสามารถเลือกซื้อ Snacks / เครื่องดื่ม ตามเมนู ด้านล่าง โดยชำระบนเครื่องได้เลย (ทางบริษัทไม่สามารถจองล่วงหน้าได้)



กรณีผู้เดินทาง ต้องการขอวีลแชร์กรุณาแจ้งความประสงค์ กับเจ้าหน้าที่หน้าเคาน์เตอร์เช็คอิน ณ วันเดินทาง ทั้งนี้มีค่าใช้จ่ายเพิ่มเติมจากทางสายการบิน
หมายเหตุ: การขอวีลแชร์ ไม่สามารถทำการจองล่วงหน้าได้ ต้องแจ้งกับเคาน์เตอร์สายการบินในวันเช็คอินเท่านั้น!!

13.35 น. เดินทางถึง สนามบินเมืองฉางซา ตั้งอยู่ทางตอนใต้ของแม่น้ำเซียง ทิศเหนือติดทะเลสาบตงถึง ตะวันออกติดภูเขาฉวเซียว ตะวันตกติดภูเขาอูหลิง ทิศใต้ติดภูเขาเอ็งชาน มีพื้นที่ประมาณ 12,500 ตร.กม.แบ่งเขตการปกครองออกเป็น 5 เขต และ 4 อำเภอ หลังผ่านพิธีการตรวจคนเข้าเมืองและรับสัมภาระเรียบร้อยแล้ว จากนั้นนำท่านเดินทางสู่ เมืองฉางเต๋อ (ใช้เวลาประมาณ 2 ชั่วโมง)

ค่ำ รับประทานอาหารค่ำที่โรงแรมหรู ถนนต้าเสี่ยวเหอเจีย ย่านท่องเที่ยวสุดคลาสสิกของเมืองฉางเต๋อ ที่อบอวลไปด้วยของกินและของร้านขายของฝากพื้นเมืองของฉางเต๋อ และสตรีทฟู้ด สถาปัตยกรรมบ้านเรือนตกแต่งสไตล์ย้อนยุค ให้ท่านเพลิดเพลินเดินเล่นช้อปปิ้งและดำน้ำเช็คอินถ่ายรูป



✈️ พักที่ YUNXI HOTEL หรือเทียบเท่าระดับ 4 💎💎💎💎

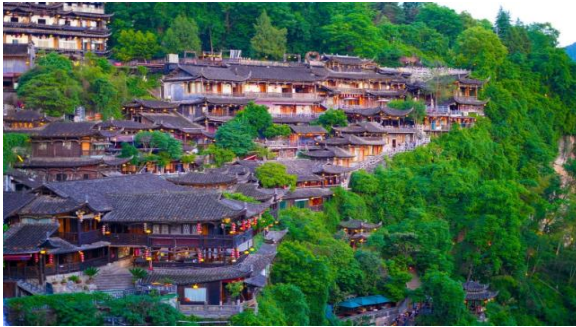
วันที่สอง ฉางเต๋อ • ฟุหรงเจิ้น • เมืองโบราณฟุหรงเจิ้น • น้ำตกฟุหรง (รวมค่าช่างถ่ายรูปกับวิวน้ำตกท่านละ 1 รูป) • ชมบรรยากาศยามค่ำคืนเมืองโบราณฟุหรงเจิ้น

เช้า 10 รับประทานอาหารเช้า ณ ห้องอาหารโรงแรม

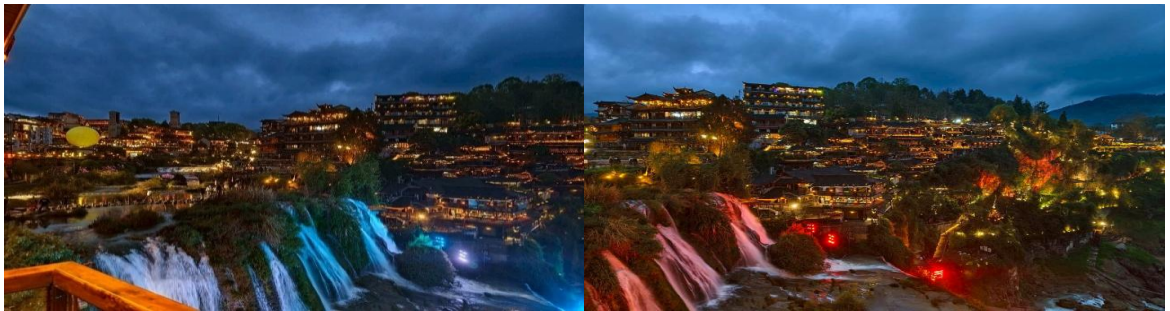
นำท่านเดินทางสู่ เมืองฟุหรงเจิ้น Furong Zhen (ใช้เวลาเดินทางประมาณ 3 ชั่วโมง)

เที่ยง 10 รับประทานอาหารกลางวันสไตล์หนานาน

บ่าย นำท่านชม เมืองโบราณฟุหรงเจิ้น ซึ่งตั้งอยู่เขตปกครองตนเองเผ่ากูเจียและเผ่าเหมียวเมืองเซียงซี ที่ถูกขนานนามว่า เมืองแห่งน้ำตก เนื่องจากสถานที่แห่งนี้ตั้งอยู่บนภูเขาสูง ที่รายล้อมด้วยสายน้ำที่ไหลผ่านบ้านเรือน จนกลายมาเป็นฉากสวยๆ ในภาพยนตร์เรื่อง Hibiscus Town ที่ฉายในจีนเมืองปี 1986 ซึ่งสร้างชื่อเสียงให้กับทั้งภาพยนตร์และสถานที่แห่งนี้เป็นอย่างมาก



และนำท่านชม น้ำตกฟุหรง (รวมค่าช่างถ่ายรูปกับวิวน้ำตกท่านละ 1 รูป) ซึ่งเป็นเอกลักษณ์ของเมืองฟุหรง เป็นน้ำตกที่อยู่ใจกลางเมือง ถ้ามองจากฝั่งตรงข้ามจะดูเหมือนว่าเมืองตั้งอยู่บนหน้าผาที่มีน้ำตกไหลอยู่ข้างล่าง น้ำตกนี้มีขนาดกว้างประมาณ 40 เมตร และสูงประมาณ 60 เมตร ซึ่งความพิเศษอีกอย่างของที่นี่คือ เราสามารถเดินผ่านด้านหลังม่านน้ำตกได้



ค่ำ 1๐! รับประทานอาหารค่ำสไตล์หรูหนาน **พร้อมชมวิวน้ำตกฟูหรง**
👉 พักที่ BLOSSOMY&PICTURES QUE HOTEL หรือเทียบเท่าระดับ 4 💎💎💎💎

วันที่สาม ฟูหรงเงิน • เฟิงหวง • ดวงตาแห่งเฟิงหวง • หอคอยประตูเมืองทิศตะวันออก • เมืองโบราณเฟิงหวง • สะพานสายรุ้ง • ล่องเรือตามลำน้ำถั่วเจียง • Bar Street • ชมเมืองโบราณเฟิงหวงยามค่ำคืน

เช้า 1๐! รับประทานอาหารเช้า ณ ห้องอาหารโรงแรม
นำท่านเดินทางสู่ **เมืองเฟิงหวง (ใช้เวลาเดินทางประมาณ 2 ชั่วโมง)** เป็นเมืองที่ขึ้นอยู่กับเขตปกครองตนเองของชนเผ่าน้อยถู่เจียง ตั้งอยู่ทางทิศตะวันตกของมณฑลหูหนาน
จากนั้นนำท่านสู่ **ดวงตาแห่งเฟิงหวง (นั่งรถไฟขาไป 1 ชม)** ให้ท่านนั่งรถไฟความเร็วสูงเป็นรถไฟพลังงานแม่เหล็ก (Maglev) ที่ตัวรถจะลอยอยู่เหนือราง วิ่งได้นุ่ม เียบ และสมูทมาก เป็นหนึ่งในเทคโนโลยีความเร็วสูงที่จีนภูมิใจนำเสนอให้ท่านชมทัศนียภาพมุมสูงแบบพาโนรามาของเมืองโบราณเฟิงหวง



เที่ยง บ่าย 1๐! รับประทานอาหารกลางวันสไตล์หรูหนาน
นำท่านสู่ **หอคอยประตูเมืองทิศตะวันออก** เป็นหนึ่งในแลนด์มาร์กสำคัญของ เมืองโบราณเฟิงหวง โดดเด่นด้วยสถาปัตยกรรมแบบจีนโบราณ ผนังหินก่ออิฐสลับกับอาคารไม้และหลังคากระเบื้องสีเทา สร้างขึ้นตั้งแต่สมัยราชวงศ์ซิง เป็นจุดถ่ายรูปล่าสุดคลาสสิกที่ให้นักท่องเที่ยวหันเงินกำลังภายใน ใกล้กับจุดเช็คอินยอดนิยมอย่างสะพานงูเขียวและจุดข้ามสะพานหิน



จากนั้นนำท่านชม **เมืองโบราณเพ็งหวง** เป็นเมืองแห่งการท่องเที่ยวระดับ 5 A ตั้งอยู่ริมแม่น้ำถั่ว สร้างในราชวงศ์ถัง จุดเด่นคือกำแพงโบราณและให้ท่านได้สวมชุดพื้นเมืองถ่ายรูปวิวบรรยากาศที่มาแล้วไม่ควรพลาด นอกจากนี้ยังมีโบราณสถานและโบราณวัตถุทางด้านวัฒนธรรมอันล้ำค่าที่ตกทอดมาจากราชวงศ์หมิงและชิงหลายร้อยแห่ง มีถนนที่ปูด้วยหินเขียว 20 กว่าสาย นำท่านชม **สะพานสายรุ้ง** หรือ **สะพานหงเจียว** สะพานที่เป็นมรดกตกทอดเก่าแก่ที่สุดมาจนถึงวันนี้ มีอายุกว่า 300 ปี สร้างในสมัยฮ่องเต้คังซี แห่งราชวงศ์ชิง



นำท่าน **ล่องเรือตามลำน้ำถั่วเจียง** ที่จะทำให้ท่านสนุก ตื่นเต้น แต่ไม่มีอันตราย ชมบ้านเรือนสองฟากฝั่งแม่น้ำ สะพานโบราณอวดความเป็นธรรมชาติให้ท่านได้สัมผัสพร้อมเก็บภาพประทับใจไว้เป็นที่ระลึก



หมายเหตุ : ในกรณีที่ไม่สามารถล่องเรือตามลำน้ำถั่วเจียงได้อันเนื่องมาจากการเปิดปิดฝายทดน้ำจึงทำให้ไม่มีน้ำเพียงพอสำหรับการล่องเรือได้หรือภัยทางธรรมชาติ ทางบริษัทฯ ไม่มีการคืนค่าบริการใดๆทั้งสิ้น

คำ

🎯 **รับประทานอาหารค่ำสไตล์หูหนาน**

หลังอาหารค่ำนำท่านสู่ **Bar Street** ถนนสายบันเทิงยามค่ำคิน ตัวร้านค้าคอมพิวเตอร์โบราณจะเปิดไฟสว่างไสวสะท้อนเงาบนผิวน้ำ มีทั้งบาร์นั่งชิลฟังเพลงสากล เพลงสด หรือผับสไตล์จีน ถือเป็นจุดเปลี่ยนอารมณ์จากเมืองโบราณเจียงสงบในตอนกลางวัน กลายเป็นเมืองแห่งสีสันสุดโรแมนติกในตอนกลางคืน **ให้ท่านชมบรรยากาศเมืองโบราณเพ็งหวงยามค่ำคิน**



พักที่ PHOENIX INTERNATIONAL HOTEL หรือเทียบเท่าระดับ 4

วันที่สี่ เฟิ่งหวง • อำเภอเจียงโข่ว • เขาฟานจิ้งซาน (รวมกระเช้าขึ้น-ลง+รถอุทยาน) • เสาคินเห็ด • หงอวี่นจิ้นต้ง • เมืองถงเหริน

เช้า 10 รับประทานอาหารเช้า ณ ห้องอาหารโรงแรม
นำท่านเดินทางสู่ อำเภอเจียงโข่ว (ใช้เวลาเดินทางประมาณ 2 ชั่วโมง) มณฑลกุ้ยโจว ซึ่งเป็นที่ตั้งของอุทยานมรดกโลกฟานจิ้งซาน มีระยะทางประมาณ 120-140 กิโลเมตร

เที่ยง 10 รับประทานอาหารกลางวันสไตล์กุ้ยโจว
บ่าย นำท่านเดินทางสู่ เขาฟานจิ้งซาน (รวมกระเช้าขึ้น-ลง+รถอุทยาน) แหล่งท่องเที่ยวทางธรรมชาติระดับชาติ AAAA แหล่งท่องเที่ยวทางธรรมชาติแห่งชาติสิบอันดับแรกของจีนที่มีชื่อเสียง ตั้งใน เมืองถงเหริน จังหวัดกุ้ยโจว ซึ่งสูงกว่าระดับน้ำทะเล 2,493 เมตรและเป็นจุดสูงสุดของเทือกเขาอู่หลิง เป็นยอดเขาสูงที่เปรียบเสมือนเป็นดินแดนศักดิ์สิทธิ์ รวมถึงเป็นแหล่งธรรมชาติเก่าแก่และอุดมสมบูรณ์ สมกับการได้รับการขึ้นทะเบียนเป็นมรดกโลกทางธรรมชาติ โดย UNESCO ให้ท่านได้ชมเสาคินเห็ด และ หงอวี่นจิ้นต้ง (ยอดหมอกแดงทอง) สมควรแก่เวลานำท่านลงกระเช้า



ค่ำ 10 รับประทานอาหารค่ำสไตล์กุ้ยโจว
พักที่ MEIGAO HOTEL หรือเทียบเท่าระดับ 4



วันที่ทำ ถงเหริน • นั่งรถไฟความเร็วสูง • ฉางซา • จัตุรัสเยาวชนเซี่ยงเสวี่ • วัดโคฟู • ถนนหวงซิงลู่

เช้า 101 รับประทานอาหารเช้า ณ ห้องอาหารโรงแรม

นำท่านเดินทางสู่ สถานีรถไฟเมืองถงเหริน เพื่อโดยสาร รถไฟความเร็วสูง มุ่งหน้าสู่ เมืองฉางซา (ใช้เวลาเดินทางประมาณ 2 ชั่วโมง) **(ที่นั่งนี้อาจจะมีการเปลี่ยนแปลงขบวนรถไฟ)**

หมายเหตุ: เพื่อความรวดเร็วในการขึ้น - ลงรถไฟ กระเป๋าเดินทาง และสัมภาระของแต่ละท่านจำเป็นต้องลากด้วยตนเอง จึงควรเลือกใช้กระเป๋าเดินทางแบบคันชักล้อลากที่มีขนาดไม่ใหญ่จนเกินไป



เที่ยง 101 รับประทานอาหารกลางวันสไตล์หูหนาน

บ่าย นำท่านสู่ จัตุรัสเยาวชนเซี่ยงเสวี่ จุดเช็คอินไฮไลต์ "รูปปั้นแกะสลักหินท่านประธานเหมาเจ๋อตงในวัยเยาว์อันโด่งดังและยิ่งใหญ่ตระหง่าน เป็นหนึ่งในแลนด์มาร์กที่ใหญ่และสวยที่สุดในจีน ตัวรูปปั้นจะสะท้อนภาพท่านประธานเหมาสมัยยังเป็นนักศึกษาที่มีผมยาวพลิ้วไสว ถ่ายรูปออกมาดูทรงพลังมากๆ



และนำท่านสู่ **วัดโคฟู** เยี่ยมชมวัดพุทธนิกายมหายานที่มีประวัติศาสตร์เก่าแก่กว่าพันปี เป็นสถานอันศักดิ์สิทธิ์ที่ชาวเมืองฉางซานิยมมาสักการะขอพรเพื่อความ เป็นสิริมงคล เคล็ดลับการขอพร คือ"การนับพระอรหันต์ เวลาท่านไปถึงวิหาร 500 พระอรหันต์ ให้เลือกพระอรหันต์มา 1 องค์เป็นจุดเริ่มต้น (ก้าวขาข้างไหนเข้าประตู ก็นับองค์ที่อยู่ฝั่งนั้นเป็นองค์แรก) จากนั้นให้เดินนับเวียนไปเรื่อยๆ ตามจำนวนอายุเต็มของท่านในปัจจุบัน พอดกที่องค์ไหน ให้ท่านจำหมายเลขไว้ แล้วเดินไปขึ้นโบเซียมซี/คำทำนายธรรมของพระอรหันต์องค์นั้นตามจุดบริการ



นำท่านอิสระช้อปปิ้งที่ ถนนคนเดินหวงชิงคู่ ตลาดใหญ่ที่สุดของมณฑลหูหนาน มีสินค้ามากมายให้ท่านเลือกซื้อทั้งสินค้าแบรนด์เนม ยี่ห้อจีนชื่อดังและสินค้าราคาถูก รวมถึงมีของกินพื้นเมืองให้ท่านเลือกสรร และซูเปอร์มาร์เกตท้องถิ่นให้ท่านซื้อของพื้นเมืองเป็นของฝาก



ค่ำ ๑๐) รับประทานอาหารค่ำ **เมนู..สุกี้หม้อไฟ**

👉 พักที่ DAY HOTEL BY WYNDHAM หรือเทียบเท่าระดับ 4 💎💎💎💎

วันที่หก อิสระช้อปปิ้งเอาท์เล็ตฉางซา • ฉางซา • กรุงเทพฯ (สนามบินดอนเมือง) (SL935 : 14.35-16.50)

เช้า ๑๐) รับประทานอาหารเช้า ณ ห้องอาหารโรงแรม

นำท่านอิสระ ช้อปปิ้งเอาท์เล็ตฉางซา แก่ท่านสามารถเลือกสินค้าและของฝากต่างๆ ได้ตามอัธยาศัย

เที่ยง ๑๐) รับประทานอาหารกลางวันสไตล์หูหนาน

สมควรแก่เวลา กรุณาตรวจเช็คสัมภาระให้เรียบร้อย เพื่อเตรียมตัวเดินทางสู่สนามบินเพื่อกลับกรุงเทพฯ

14.35 น. ออกเดินทางสู่ กรุงเทพฯ โดยสายการบิน THAI LION AIR เที่ยวบินที่ SL935 ➔

(ไม่มีบริการอาหารและเครื่องดื่มบนเครื่อง)

โปรดทราบ: เที่ยวบินนี้เป็นเที่ยวบินเช่าเหมาลำ มีข้อจำกัดดังนี้

การจัดที่นั่งเป็นแบบสุ่มเลือก (Random) ตามกฎของสายการบิน ที่นั่งอาจจะไม่ได้นั่งติดกันและไม่สามารถเลือกหรือซื้อที่นั่งบนเครื่องบินได้บนเครื่องบินไม่มีบริการอาหารร้อน หากท่านสนใจสามารถเลือกซื้อ Snacks / เครื่องดื่ม ตามเมนู ด้านล่าง โดยชำระบนเครื่องได้เลย (ทางบริษัทไม่สามารถจองล่วงหน้าได้)



16.50 น. ถึง กรุงเทพฯ (สนามบินดอนเมือง) โดยสวัสดิภาพ พร้อมความประทับใจ..... ☺☺☺☺

*****ขอบคุณทุกท่านที่ใช้บริการ*****

☺☺☺☺ ชื่อสัตย์ จริใจ ห่วงใย เน้นบริการ คืองานของเรา ☺☺☺☺

****หมายเหตุ: โปรแกรมและราคาสามารถเปลี่ยนแปลงได้ตามความเหมาะสมโดยไม่ต้องแจ้งให้ทราบล่วงหน้าทางบริษัทฯ จะถือผลประโยชน์ของลูกค้าเป็นสำคัญ****

ในกรณีที่คุณลูกค้าต้องออกตัวโดยสารภายในประเทศ (เครื่องบิน, รถทัวร์, รถไฟ) กรุณาติดต่อเจ้าหน้าที่ของบริษัทฯ เพื่อเช็คว่าคุณลูกค้ามีการคอนเฟิร์มเดินทางก่อนทุกครั้ง เนื่องจากสายการบินอาจมีการปรับเปลี่ยนไฟล์ทบิน หรือเวลาบิน โดยไม่ได้แจ้งให้ทราบล่วงหน้า ทางบริษัทฯ จะไม่รับผิดชอบใด ๆ ในกรณี ถ้าท่านออกตัวภายในโดยไม่แจ้งให้ทราบและหากไฟล์ทบินมีการปรับเปลี่ยนเวลาบิน เพราะถือว่าท่านยอมรับในเงื่อนไขดังกล่าว

เช็คด่วน!! PASSPORT แบบไหนเข้าข่ายชำรุด

1. ตัวเล่ม บิดงอผิดปกติ ไม่เรียบเหมือนเดิม
2. มี รอยรุ้ อีก เจาะ ที่ไม่ใช่ของเจ้าหน้าที่
3. ข้อมูลส่วนตัว เลื่อน หรืออ่านไม่ออก
4. มีคราบหมึก รอยเปื้อน รอยขีดเขียน
5. ถูกดัดแปลง แก้วไฟ หรือลบข้อมูล
6. เล่มโดน น้ำ ความชื้น จนบวม หรือมีคราบเสียหาย
7. แผ่นเคลือบหน้ารูปหรือหน้าสำคัญ พองหรือหลุด
8. หน้าปกหรือหน้ากระดาษ ขาด หลุด ชำรุด หรือฉีกครุปรง
9. มีสติ๊กเกอร์หรือสิ่งแปลกปลอม ติดในหน้าที่ไม่เกี่ยวข้อง

หมายเหตุ: หากพาสปอร์ตมีความเสียหายทางกายภาพจะถือว่า "ชำรุด" และต้องทำเล่มใหม่ก่อนเดินทาง



*** หากสายการบินมีการปรับราคาภาณิน้ำมันขึ้น ทางบริษัทฯ ขอสงวนสิทธิ์เก็บค่าภาณิน้ำมันเพิ่มตามความเป็นจริง ก่อนการเดินทาง ****ราคาทัวร์นี้เช็คภาณิน้ำมัน ณ วันที่ 27 พ.ค. 69****

อัตราค่าบริการ (ราคาต่อท่าน)
คณะจอยทัวร์ขั้นต่ำ 9 ท่านออกเดินทางพร้อมหัวหน้าทัวร์

วันเดินทาง	ราคาทัวร์ผู้ใหญ่ พักห้องละ 2-3 ท่าน (9 ท่านออกเดินทาง)	พักเดี่ยว จ่ายเพิ่ม	ราคาทัวร์ผู้ใหญ่ ไม่รวมตัว
23 – 28 กรกฎาคม 2569	28,999 บาท/ท่าน	4,500 บาท/ท่าน	ไม่รับจอยแลนด
25 – 30 กรกฎาคม 2569	29,999 บาท/ท่าน	4,500 บาท/ท่าน	ไม่รับจอยแลนด
28 กรกฎาคม – 2 สิงหาคม 2569	29,999 บาท/ท่าน	4,500 บาท/ท่าน	ไม่รับจอยแลนด
30 กรกฎาคม – 4 สิงหาคม 2569	29,999 บาท/ท่าน	4,500 บาท/ท่าน	ไม่รับจอยแลนด
12 – 17 สิงหาคม 2569	29,999 บาท/ท่าน	4,500 บาท/ท่าน	ไม่รับจอยแลนด
19 – 24 สิงหาคม 2569	29,999 บาท/ท่าน	4,500 บาท/ท่าน	ไม่รับจอยแลนด
27 สิงหาคม – 1 กันยายน 2569	28,999 บาท/ท่าน	4,500 บาท/ท่าน	ไม่รับจอยแลนด
8 – 13 กันยายน 2569	28,999 บาท/ท่าน	4,500 บาท/ท่าน	ไม่รับจอยแลนด
16 – 21 กันยายน 2569	28,999 บาท/ท่าน	4,500 บาท/ท่าน	ไม่รับจอยแลนด
23 – 28 กันยายน 2569	28,999 บาท/ท่าน	4,500 บาท/ท่าน	ไม่รับจอยแลนด
11 – 16 ตุลาคม 2569	28,999 บาท/ท่าน	4,500 บาท/ท่าน	ไม่รับจอยแลนด
13 – 18 ตุลาคม 2569	28,999 บาท/ท่าน	4,500 บาท/ท่าน	ไม่รับจอยแลนด
16 – 21 ตุลาคม 2569	28,999 บาท/ท่าน	4,500 บาท/ท่าน	ไม่รับจอยแลนด
18 – 23 ตุลาคม 2569	28,999 บาท/ท่าน	4,500 บาท/ท่าน	ไม่รับจอยแลนด
21 – 26 ตุลาคม 2569	28,999 บาท/ท่าน	4,500 บาท/ท่าน	ไม่รับจอยแลนด
23 – 28 ตุลาคม 2569	28,999 บาท/ท่าน	4,500 บาท/ท่าน	ไม่รับจอยแลนด
26 – 31 ตุลาคม 2569	28,999 บาท/ท่าน	4,500 บาท/ท่าน	ไม่รับจอยแลนด
28 ตุลาคม – 2 พฤศจิกายน 2569	28,999 บาท/ท่าน	4,500 บาท/ท่าน	ไม่รับจอยแลนด
31 ตุลาคม – 5 พฤศจิกายน 2569	28,999 บาท/ท่าน	4,500 บาท/ท่าน	ไม่รับจอยแลนด



5 - 10 พฤศจิกายน 2569	28,999 บาท/ท่าน	4,500 บาท/ท่าน	ไม่รับจอยแลนด์
10 - 15 พฤศจิกายน 2569	28,999 บาท/ท่าน	4,500 บาท/ท่าน	ไม่รับจอยแลนด์
17 - 22 พฤศจิกายน 2569	28,999 บาท/ท่าน	4,500 บาท/ท่าน	ไม่รับจอยแลนด์
25 - 30 พฤศจิกายน 2569	28,999 บาท/ท่าน	4,500 บาท/ท่าน	ไม่รับจอยแลนด์
2 - 7 ธันวาคม 2569	28,999 บาท/ท่าน	4,500 บาท/ท่าน	ไม่รับจอยแลนด์
5 - 10 ธันวาคม 2569	28,999 บาท/ท่าน	4,500 บาท/ท่าน	ไม่รับจอยแลนด์
20 - 25 ธันวาคม 2569	28,999 บาท/ท่าน	4,500 บาท/ท่าน	ไม่รับจอยแลนด์
22 - 27 ธันวาคม 2569	31,999 บาท/ท่าน	4,500 บาท/ท่าน	ไม่รับจอยแลนด์
25 - 30 ธันวาคม 2569	31,999 บาท/ท่าน	4,500 บาท/ท่าน	ไม่รับจอยแลนด์
27 ธันวาคม 2569 - 1 มกราคม 2570	32,999 บาท/ท่าน	4,500 บาท/ท่าน	ไม่รับจอยแลนด์
30 ธันวาคม 2569 - 4 มกราคม 2570	32,999 บาท/ท่าน	4,500 บาท/ท่าน	ไม่รับจอยแลนด์

อัตราค่าบริการนี้รวม



✓ ค่าตั๋วเครื่องบินชั้นทัศนาวจร ไป-กลับ พร้อมกรุ๊ป ตามที่ระบุไว้ในรายการเท่านั้น **ตั๋วเครื่องบินที่ใช้เป็นแบบกรุ๊ปไม่สามารถเลือกที่นั่งล่วงหน้าได้ (ท่านจะได้รับที่นั่งแบบสุ่มเท่านั้น)**



✓ ค่าภาษีสนามบินทุกแห่ง



✓ **ค่าโรงแรมระดับมาตรฐาน** (พักห้องละ 2-3 ท่าน) กรณีห้อง TWIN BED (เตียงเดี่ยว 2 เตียง) ซึ่งโรงแรมไม่มีหรือเต็ม ทางบริษัทขอปรับเป็นห้อง DOUBLE BED แทนโดยมีต้องแจ้งให้ทราบล่วงหน้า หรือ หากต้องการห้องพักแบบ DOUBLE BED ซึ่งโรงแรมไม่มีหรือเต็ม ทางบริษัทขอปรับเป็นห้อง TWIN BED แทนโดยไม่ต้องแจ้งให้ทราบล่วงหน้า เช่นกัน กรณีพักแบบ TRIPLE ROOM 3 ท่าน 1 ห้อง ท่านที่ 3 อาจเป็นเสริมเตียง หรือ SOFA BED หรือ เสริมฟูกที่นอน ทั้งนี้ขึ้นอยู่กับรูปแบบการจัดห้องพักของโรงแรมนั้นๆ



✓ **ค่าอาหาร** ตามที่ระบุไว้ในรายการ



✓ **ค่ายานพาหนะ และค่าธรรมเนียมเข้าชมสถานที่ต่างๆ** ตามที่ระบุไว้ในรายการ



✓ **น้ำหนักสัมภาระ:** ท่านละไม่เกิน 20 กิโลกรัม จำนวนท่านละ 1 ใบ **สัมภาระติดตัวขึ้นเครื่องได้ 1 ชิ้น ต่อท่าน น้ำหนักต้องไม่เกิน 7 กิโลกรัม, ค่าประกันวินาศภัยเครื่องบินตามเงื่อนไขของแต่ละสายการบินที่มีการเรียกเก็บ**



ค่าประกันอุบัติเหตุในการเดินทางต่างประเทศ



ตารางผลประโยชน์ Benefits Schedule

แผนการประกันภัยอุบัติเหตุเดินทางสำหรับธุรกิจนำเที่ยว









ข้อตกลงคุ้มครอง	จำนวนเงินประกัน (บาท)
เสียชีวิต สูญเสียอวัยวะ สายตา หรือทุพพลภาพถาวรสิ้นเชิงเนื่องจากอุบัติเหตุ	1,000,000
การรักษาพยาบาลต่ออุบัติเหตุแต่ละครั้ง ต่อคน ต่อระยะเวลาเดินทาง ไม่เกินวงเงิน	500,000

เงื่อนไข

1. ความคุ้มครองและผลประโยชน์จำกัดความรับผิดชอบต่อการสูญเสียจากอุบัติเหตุแต่ละครั้ง สำหรับค่าชดเชยต่างๆ ตามกรมธรรม์สูงสุดไม่เกิน 1,000,000 บาทต่ออุบัติเหตุแต่ละครั้งภายใต้กรมธรรม์มาตรฐาน สำหรับธุรกิจนำเที่ยว ผู้ถือกรมธรรม์ต้องแจ้งรายละเอียด การเดินทาง จำนวนรายชื่อ และโปรแกรมการเดินทาง ของนักท่องเที่ยว ให้บริษัทฯ ทราบก่อนกำหนดการเดินทางทุกครั้ง
2. ระยะเวลาคุ้มครอง : 1 เกี่ยวการเดินทาง (trip)
3. ไม่จำกัดอายุผู้เอาประกันภัย
4. กรมธรรม์ประกันภัยนี้ ไม่คุ้มครองผู้ที่เดินทางไป หรือการเดินทางผ่าน หรือ การเดินทางภายในประเทศต่อไปนี้ อัฟกานิสถาน เบลารุส โครเมีย (รวมถึงเชอร์สโตปอล) คิวบา อิหร่าน เนปาล (เฉพาะพื้นที่ใดๆ ที่มีความสูงตั้งแต่ 1,500 เมตร จากระดับน้ำทะเลขึ้นไป) เกาหลีเหนือ รัสเซีย ซีเรีย เวเนซุเอลา พม่า และยูเครน เฉพาะภูมิภาคโคเคเคส ลูอีเซียนา เดอร์ซอน และซาปอริฌเนีย - ประเทศต่างๆ ที่ได้รับการคว่ำบาตรจากสหประชาชาติ หรือได้รับการคว่ำบาตรทางการค้าทางเศรษฐกิจ กฎหมายหรือข้อบังคับของสหภาพยุโรป สหราชอาณาจักร หรือ สหรัฐอเมริกา



อัตราค่าบริการนี้ไม่รวม

-  ✘ ค่าทำหนังสือเดินทางทุกประเภท
-  ✘ ชาวต่างชาติที่พำนักในประเทศไทย การเดินทางเข้า-ออกประเทศไทย ต้องไปทำเอกสารเข้า-ออกเอง โดยที่ทางบริษัทฯ ไม่ได้ดำเนินการให้ทุกกรณี
-  ✘ ค่าธรรมเนียมยื่นวีซ่าท่องเที่ยวเข้าประเทศจีน ผู้ถือหนังสือเดินทางไทย (หมายเหตุ : ตั้งแต่วันที่ 1 มีนาคม 2567 จีนยกเลิกการขอวีซ่า สำหรับหนังสือเดินทางไทย ท่านสามารถเข้าจีนโดยไม่ต้องขอวีซ่า) ยกเว้นกรณี การพำนักถาวร การทำงาน การศึกษา กิจกรรมด้านสื่อ หรือกิจกรรมอื่น ๆ ที่จำเป็นต้องได้รับการอนุญาตล่วงหน้าจากหน่วยงานที่รับผิดชอบของอีกฝ่ายหนึ่ง
-  ✘ ค่าวีซ่าจีนสำหรับชาวต่างชาติที่ต้องยื่นวีซ่าเข้าประเทศจีน กรุณาเช็คกับทางเจ้าหน้าที่บริษัททัวร์
-  ✘ ค่าดำเนินการคัดกรองตรวจหาเชื้อ RT-PCR หรือ ATK ในกรณีที่ประเทศจีนต้องให้ตรวจ
-  ✘ ค่าใช้จ่ายอื่นๆ ที่นอกเหนือจากรายการระบุ เช่น ค่าใช้จ่ายส่วนตัวอื่นๆ ฯลฯ
-  ✘ ค่าภาษีมูลค่าเพิ่ม VAT 7 % และหักภาษี ณ ที่จ่าย 3 % ในกรณีที่ลูกค้าต้องการใบเสร็จรับเงินที่ถูกต้อง จะต้องบวกค่าภาษีมูลค่าเพิ่ม และหัก ณ ที่จ่าย จากยอดขายจริงทั้งหมดเท่านั้น และโปรดแจ้งทางบริษัทฯ จะออกให้ภายหลัง ขอสงวนสิทธิ์ออกใบเสร็จที่ถูกต้องให้กับบริษัททัวร์เท่านั้น
-  ✘ ค่าธรรมเนียมน้ำมันและภาษีสนามบิน ทางบริษัทฯ ขอสงวนสิทธิ์เก็บค่าภาษีน้ำมันเพิ่มตามความเป็นจริงก่อนการเดินทาง

กรุณาเตรียมค่าทิปหัวหน้าทัวร์ โกดี้ และคนขับรถ รวม 1,500 บาท
เด็กชำระทิปเท่ากับผู้ใหญ่



สำคัญมาก!!

หนังสือเดินทาง (Passport) ต้องมีอายุ 6 เดือนขึ้นไป
และเหลือหน้าว่าง 2 หน้าขึ้นไป ต้องนำมาในวันเดินทาง

****ทางบริษัท ไม่สามารถรับผิดชอบ ในกรณีที่ลืมนำมา หรือนำหนังสือเดินทางมาผิดเล่ม**

กฎข้อบังคับ Power Bank ที่จะนำขึ้นเครื่อง

Power Bank ที่จะนำขึ้นเครื่องที่สนามบินเมืองจีน ต้องมีเครื่องหมาย CCC (China Compulsory Certificate (CCC) หรือเครื่องหมาย 3C เป็นเครื่องหมาย รับรองความปลอดภัยภาคบังคับของจีน ถึงจะนำขึ้นเครื่องได้ ถ้าไม่มีเครื่องหมายนี้ที่ด้านหลังของ Power Bank ไม่สามารถนำขึ้นเครื่องได้





ข้อควรทราบก่อนการเดินทาง

- 

คณะจอยทัวร์ขั้นต่ำ 9 ท่าน ออกเดินทาง มีหัวหน้าทัวร์ไทยเดินทางไป-กลับ พร้อมกับคณะขนาดของกรุ๊ปไซค์จำนวนผู้เดินทางอาจมีการปรับเปลี่ยนขึ้นได้โดยไม่ต้องแจ้งให้ทราบล่วงหน้า
- 

บริษัทฯ มีสิทธิ์ที่จะเปลี่ยนแปลงรายละเอียดบางประการในทัวร์นี้ เมื่อเกิดเหตุสุดวิสัยจนไม่อาจแก้ไขได้
- 

รายการท่องเที่ยวสามารถเปลี่ยนแปลงได้ตามความเหมาะสม โดยคำนึงถึงผลประโยชน์ของผู้เดินทางเป็นสำคัญ
- 

รายการท่องเที่ยว และอาหาร สามารถสลับรายการในแต่ละวัน เพื่อให้โปรแกรมการท่องเที่ยวเป็นไปอย่างราบรื่น และเหมาะสมโดยคำนึงถึงผลประโยชน์ของผู้เดินทางเป็นสำคัญ
- 

บริษัทฯ ไม่รับผิดชอบค่าเสียหายในเหตุการณ์ที่เกิดจากสายการบิน ภัยธรรมชาติ ปฏิวัติ และอื่นๆ ที่อยู่นอกเหนือการควบคุมของทางบริษัทฯ หรือค่าใช้จ่ายเพิ่มเติมที่เกิดขึ้นทางตรงหรือทางอ้อม เช่น การเจ็บป่วย, การถูกทำร้าย, การสูญหาย, ความล่าช้า หรือจากอุบัติเหตุต่างๆ
- 

ทางบริษัทฯ จะไม่รับผิดชอบใดๆ ทั้งสิ้นหากเกิดกรณีความล่าช้าจากสายการบิน, การประท้วง, การนัดหยุดงาน, การก่อจลาจล หรือกรณีที่ทำานถูกปฏิเสธการเข้าหรือออกเมืองจากเจ้าหน้าที่ตรวจคนเข้าเมืองหรือเจ้าหน้าที่กรมแรงงานทั้งจากไทย และต่างประเทศซึ่งอยู่นอกเหนือความรับผิดชอบของบริษัทฯ
- 

หากไม่สามารถไปเที่ยวในสถานที่ที่ระบุในโปรแกรมได้ อันเนื่องมาจากธรรมชาติ ความล่าช้า และความผิดพลาดจากทางสายการบิน จะไม่มีการคืนเงินใดๆ ทั้งสิ้น แต่ทั้งนี้ทางบริษัทฯ จะจัดหารายการเที่ยวสถานที่อื่นๆ มาให้โดยขอสงวนสิทธิ์การจัดหาโดยไม่แจ้งให้ทราบล่วงหน้า
- 

ราคานี้คิดตามราคาตั๋วเครื่องบินในปัจจุบัน หากราคาตั๋วเครื่องบินปรับสูงขึ้น บริษัทฯ สงวนสิทธิ์ที่จะปรับราคาตั๋วเครื่องบินตามสถานการณ์ดังกล่าว
- 

ทางบริษัทฯ จะไม่รับผิดชอบใดๆ ทั้งสิ้น หากท่านใช้บริการของทางบริษัทฯ ไม่ครบ อาทิ ไม่เที่ยวบางรายการไม่ทานอาหารบางมื้อเพราะค่าใช้จ่ายทุกอย่าง ทางบริษัทฯ ได้ชำระค่าใช้จ่ายให้ตัวแทนต่างประเทศแบบเหมาขาดก่อนออกเดินทางแล้ว
- 

กรณีที่ต้องตรวจคนเข้าเมืองทั้งที่กรุงเทพฯ และในต่างประเทศปฏิเสธไม่ให้เดินทางออก หรือเข้าประเทศที่ระบุในรายการเดินทางบริษัทฯ ของสงวนสิทธิ์ที่จะไม่คืนค่าบริการไม่ว่ากรณีใดๆ ทั้งสิ้น
- 

ทางบริษัทฯ จะไม่รับผิดชอบใดๆ ทั้งสิ้น หากเกิดสิ่งของสูญหายจากการโจรกรรม และ/หรือ เกิดอุบัติเหตุที่เกิดจากความประมาทของตัวนักท่องเที่ยวเอง
- 

ในกรณีที่ลูกค้าต้องออกตัวโดยสารภายในประเทศ กรุณาติดต่อเจ้าหน้าที่ของบริษัทฯ ก่อนทุกครั้ง มิฉะนั้นทางบริษัทฯ จะไม่รับผิดชอบค่าใช้จ่ายใดๆ ทั้งสิ้น
- 

เมื่อท่านตกลงชำระเงินไม่ว่าทั้งหมดหรือบางส่วนกับทางบริษัทฯ ทางบริษัทฯ จะถือว่าท่านได้ยอมรับในเงื่อนไขข้อตกลงต่างๆ ที่ได้ระบุไว้แล้วทั้งหมด
- 

นั่งที่ Long Leg โดยปกติอยู่บริเวณทางออกประตูฉุกเฉิน และผู้ที่จะนั่งต้องมีคุณสมบัติตรงตามที่สายการบินกำหนด เช่น ต้องเป็นผู้ที่มีร่างกายแข็งแรง และช่วยเหลือผู้อื่นได้อย่างรวดเร็วในกรณีที่เครื่องบินมีปัญหา เช่น สามารถเปิดประตูฉุกเฉินได้ (น้ำหนักประมาณ 20 กิโลกรัม) ไม่ใช่ผู้ที่มีปัญหาทางด้านสุขภาพและร่างกาย และอำนาจในการให้ที่นั่ง Long Leg ขึ้นอยู่กับทางเจ้าหน้าที่เช็คอินสายการบินตอนเวลาที่เช็คอินเท่านั้น



เงื่อนไขการจอง และชำระเงิน

CASE
01

ในการจองครั้งแรก

ชำระมัดจำท่านละ
15,000 บาท หรือทั้งหมด
(ภายใน 2 วัน หลังจากทำการจอง)
พร้อมส่งสำเนาหนังสือเดินทางแบบสี เท่านั้น !!
ให้กับเจ้าหน้าที่ฝ่ายขายก่อนการเดินทาง 20 วัน

**กรุณา ถ่ายภาพหนังสือเดินทาง
ให้ตรง ชัดเจน ตามตัวอย่าง**

มีผลกับการใช้กรอกใบตม.เข้าประเทศจีนแบบออนไลน์



(เงินมัดจำถือเป็นการยืนยันการจองกับบริษัทฯ และขอสงวนสิทธิ์ยกเลิกการจองของท่านหากท่าน
ไม่ชำระเงินตามกำหนด โดยไม่แจ้งให้ทราบล่วงหน้า)

CASE
02

กรณีลูกค้าทำการจองน้อยกว่าวันเดินทาง 30 วัน

ทางบริษัทฯ ขอสงวนสิทธิ์ในการเก็บค่าทัวร์เต็มจำนวนทันที
ในวันที่จองเท่านั้น

CASE
03

ชำระส่วนที่เหลือ ก่อนเดินทาง 30 วัน

(นับรวมวันเสาร์ อาทิตย์ และวันหยุดราชการ)
หากท่านไม่ชำระตามวันดังกล่าวทางบริษัทถือว่าท่านยกเลิกการเดินทาง
โดยไม่มีเงื่อนไข และขอสงวนสิทธิ์ในการคืนเงินตามเงื่อนไขการยกเลิก

CASE
04

กรณีที่ท่านชำระค่าทัวร์ทั้งหมดหรือบางส่วน

ทางบริษัทฯ ถือว่าท่านได้ยอมรับเงื่อนไขและข้อตกลงต่างๆ
ที่ได้ระบุไว้ทั้งหมดนี้แล้ว



แจ้งเพื่อทราบ

▶ กรณีลูกค้าจองทัวร์และชำระมัดจำแล้ว ◀
ถือว่าท่านได้ยอมรับในข้อความ และเงื่อนไขที่บริษัทแจ้งข้างต้น



เงื่อนไขการยกเลิก

กรณีการขอยกเลิกการเดินทาง หรือเลื่อนการเดินทาง จะต้องอีเมลล์ เพื่อเป็นการแจ้งยกเลิกกับทางบริษัทอย่างเป็นลายลักษณ์อักษร
(การยกเลิกการจอง กรุณาโทรติดต่อเจ้าหน้าที่ฝ่ายขายเท่านั้น)

กรณีต้องการขอรับเงินค่าบริการคืน จะต้องอีเมลล์ เพื่อทำเรื่องขอรับเงินค่าบริการคืน โดยแนบหนังสือมอบอำนาจพร้อมหลักฐานประกอบการมอบอำนาจ และหน้าสมุดบัญชีธนาคาร (ต้องเป็นชื่อบัญชีเดียวกันที่ชำระค่าบริการ) ที่ต้องการให้นำเงินเข้าให้ครบถ้วน โดยมีเงื่อนไขการคืนเงินค่าบริการ ตาม"ประกาศคณะกรรมการธุรกิจนำเที่ยวและมัคคุเทศก์ เรื่อง หลักเกณฑ์เกี่ยวกับการกำหนดอัตราการจัดเงินค่าบริการคืนให้แก่นักท่องเที่ยว พ.ศ. 2563" ดังนี้

วันที่ยกเลิกการเดินทาง	เก็บเงินยกเลิกการเดินทาง
ไม่น้อยกว่า 30 วันก่อนการเดินทาง (ไม่นับวันเดินทาง)	คืนเงินค่าทัวร์เต็มจำนวน ยกเว้น ค่าใช้จ่ายที่เกิดขึ้นจริง เพื่อการเตรียมการนำเที่ยว ทั้งหมด เช่น ค่ามัดจำ ตั๋วเครื่องบิน ค่าบริการแลนด์ ต่างประเทศ เป็นต้น
ไม่น้อยกว่า 15 - 29 วันก่อนการเดินทาง (ไม่นับวันเดินทาง)	คืนเงิน 50% ของค่าทัวร์ทั้งหมด ยกเว้น ค่าใช้จ่ายที่เกิดขึ้นจริง เพื่อการเตรียมการนำเที่ยว ทั้งหมด เช่น ค่ามัดจำ ตั๋วเครื่องบิน ค่าบริการแลนด์ ต่างประเทศ เป็นต้น
ไม่น้อยกว่า 15 วันก่อนการเดินทาง (ไม่นับวันเดินทาง)	ทางบริษัทฯ ขอสงวนสิทธิ์ ไม่คืนเงินค่าทัวร์ทั้งหมด การจ่ายเงินคืนแก่นักท่องเที่ยวตามข้อกำหนดด้านบนซึ่งมีการหักเงินในบางส่วนนั้น เนื่องจากทางบริษัทมีค่าใช้จ่ายที่ใช้จ่ายจริง เพื่อการเตรียมการนำเที่ยวไปแล้ว เช่น การมัดจำที่นั่ง ตั๋วเครื่องบิน การจองที่พัก และ ค่าใช้จ่ายที่จำเป็นอื่นๆ เป็นต้น
การยกเลิกเดินทางกับกรุ๊ป ที่ออกเดินทางช่วง เทศกาลวันหยุด เช่น ปีใหม่, สงกรานต์ เป็นต้น	บางสายการบินมีการกำหนดมัดจำที่นั่งกับสายการบิน และค่ามัดจำที่พักรวมถึงเที่ยวบินพิเศษ เช่น CHARTER FLIGHT จะไม่มีการคืนเงินมัดจำ หรือ ค่าทัวร์ทั้งหมดที่ชำระแล้ว ไม่ว่ายกเลิกด้วยกรณีใดๆ
หากท่าน งดการใช้บริการ รายการใดรายการหนึ่ง หรือ ไม่เดินทางพร้อมคณะ	ทางบริษัทฯ จะถือว่าท่านสละสิทธิ์ ไม่อาจเรียกร้อง ค่าบริการ และเงินมัดจำคืน ไม่ว่ากรณีใดๆ ทั้งสิ้น
กรณีที่กองตรวจคนเข้าเมือง ในกรุงเทพฯ และต่างประเทศ ปฏิเสธการเดินทาง ออกหรือเข้าประเทศที่ระบุ	บริษัทฯ ขอสงวนสิทธิ์ ที่จะไม่คืนค่าทัวร์ ไม่ว่าจะกรณีใดๆ *สำคัญ บริษัททำธุรกิจเพื่อการท่องเที่ยวเท่านั้น ไม่สนับสนุนการเดินทาง เข้าประเทศโดยผิดกฎหมาย ลูกค้านำต้องผ่านการตรวจคนเข้าเมือง ด้วยตัวเอง โดยมัคคุเทศก์ไม่สามารถช่วยเหลือใดๆ ได้ทั้งสิ้น

** ก่อนทำการจองทัวร์ทุกครั้ง กรุณาอ่านโปรแกรมอย่างละเอียดทุกหน้า และทุกบรรทัด
เนื่องจากทางบริษัทฯ จะอิงตามรายละเอียดของโปรแกรมที่ขายเป็นหลัก **

แจ้งเพื่อทราบ

กรณีลูกค้าจองทัวร์และชำระมัดจำแล้ว ถือว่าท่านได้ยอมรับในข้อความ และเงื่อนไขที่บริษัทแจ้งข้างต้น