



WORANTEX
Education and Travel Co., Ltd.
TAT. LICENSE 11/05836

02-374-1300

@wtravel

www.wtravel.co.th

wtravel.co.th



BW..HIGHLIGHT 5วัน 3คืน
SYDNEY



สัมปัส บรรยากาศชอนยุค นังรถไฟหวัจักรโอนำโบราณ
"ZIG ZAG RAILWAY"

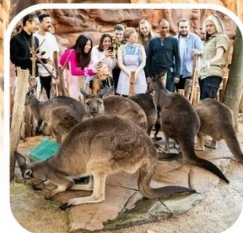
83,900 ต่อกัน
บาท



OPERA HOUSE



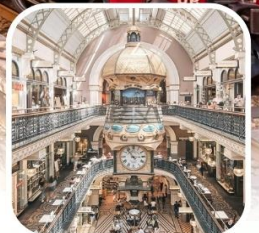
SCENIC WORLD



SYDNEY ZOO



SKYFEAST BUFFET
SYDNEY TOWER



QUEEN VICTORIA
BUILDING

เดินทาง ต.ค.-ธ.ค.

20-24 ตุลาคม (วันปียมหาราช)

15-19, 21-25 พ.ย. | 1-5 ธ.ค. 69 (วันพ่อ)



บุฟเฟต์นานาชาติ ณ ซิดนีย์ทาวเวอร์
อาหารไทย / อาหารจีน / อาหารตะวันตก



น้ำหนักกระเป๋า
30 กิโลกรัม



พักโรงแรม 4 ดาว
★★★★



พาณิชย์อิเล็กทรอนิกส์ เลขที่ 0105550010321
จากกรมพัฒนาธุรกิจการค้า กระทรวงพาณิชย์



สมาชิกสมาคมไทยแนะแนวการศึกษานานาชาติ (TIECA)
เลขที่สมาชิก 69



สมาชิกสมาคมไทยบริการท่องเที่ยว (TTAA)
เลขที่สมาชิก 929



BW Highlight Sydney 5 Days 3 Nights

(ทัวร์ออสเตรเลีย ไฮไลท์ ซิดนีย์ 5 วัน 3 คืน)

วันที่ 20 – 24 ตุลาคม / 15 – 19 พฤศจิกายน / 21 – 25 พฤศจิกายน / 1 – 5 ธันวาคม 2569

อาหารไทย / จีน / ตะวันตก / บุฟเฟต์นานาชาติบนขีตนีย์ทาวเวอร์ / ล่องเรือชมอ่าวซิดนีย์พร้อมรับประทานอาหาร

DAY	ITINERARY	MEAL			HOTEL
		B	L	D	
1	กรุงเทพฯ – ซิดนีย์ (QF 024 18.10-06.25)				
2	ซิดนีย์ - หาดบอนได - ม้าหินของมิสซิสแม็คควอรี - ล่องเรือชมอ่าวซิดนีย์ - เดอะร็อค - โอเปร่าเฮ้าส์	😊	😊	😊	Holiday Inn Sydney - Potts Point by IHG หรือเทียบเท่า คืนที่1
3	ซิดนีย์ - อุทยานแห่งชาติบลูเมาท์เทนส์ - Scenic World - รถไฟซิกแซก - Sydney Observatory Hill	😊	😊	😊	Holiday Inn Sydney - Potts Point by IHG หรือเทียบเท่า คืนที่2
4	ซิดนีย์ - สวนสัตว์ซิดนีย์ - ซิดนีย์ทาวเวอร์ - ซุปบั้งย่านใจกลางเมือง	😊	😊	😊	Holiday Inn Sydney - Potts Point by IHG หรือเทียบเท่า คืนที่3
5	ซิดนีย์ - กรุงเทพฯ (QF 023 09.50 - 16.40)	😊			

วันแรก กรุงเทพฯ –เมลเบิร์น

15.00 น. คณะพร้อมกัน ณ สนามบินสุวรรณภูมิ ชั้น 4 เคาน์เตอร์ สายการบิน Qantas Airways โดยมีเจ้าหน้าที่ของบริษัท คอยให้การต้อนรับ และอำนวยความสะดวกด้านเอกสารการเดินทาง

18.10 น. ออกเดินทางสู่ สนามบินซิดนีย์ ประเทศออสเตรเลีย โดยสายการบิน Qantas Airways เที่ยวบิน QF024

วันที่สอง ซิดนีย์ - หาดบอนได - ม้าหินของมิสซิสแม็คควอรี - ล่องเรือชมอ่าวซิดนีย์ - เดอะร็อค - โอเปร่าเฮ้าส์

06.25 น. เดินทางถึง สนามบินซิดนีย์ ประเทศออสเตรเลีย นำท่านผ่านขั้นตอนการตรวจคนเข้าเมืองและศุลกากร หลังจากนั้นนำท่านเดินทางเข้าสู่ นครซิดนีย์ รัฐนิวเซาท์เวลส์ เมืองใหญ่อันดับ 1 ของประเทศออสเตรเลีย เมื่อถึงแล้วนำท่านชมนครซิดนีย์ โดยการนำท่านสู่ หาดบอนได (Bondi Beach) หาดทรายที่หนุ่มสาวชาวออสเตรเลียนิยมมาพักผ่อนวันหยุดหรือยามเย็น ในบรรยากาศท่ามกลางสายลม แสงแดด อันสดชื่น ที่นิยมเล่นกระดานโต้คลื่น ต่อมนำท่านชม ม้าหินของมิสซิสแม็คควอรี (Mrs. Macquarie's Chair) ม้านั่งหินตัวโปรดของภริยาของผู้นำสำเร็จราชการคนแรกของรัฐนิวเซาท์



เวลส์ ซึ่งเป็นม้าหินทรายอยู่ปลายสุดของสวนสาธารณะด้านหน้าเป็นอ่าวซิดนีย์ที่สวยงาม นอกจากนี้
ด้านบนสวนสาธารณะยังเป็นจุดถ่ายรูปที่ได้ชมวิวของโอเปราเฮ้าส์ที่สวยงามอีกมุมด้วย



จนได้เวลาอันสมควรนำท่านเดินทางสู่ **ท่าเรืออ่าวซิดนีย์** เพื่อนำท่านลงเรือชมอ่าวซิดนีย์
กลางวัน **รับประทานอาหาร อาหารตะวันตก บนเรือพร้อมชมวิวอ่าวซิดนีย์อันงดงาม**





โดยระหว่างที่เรือกำลังล่อง ท่านสามารถชมวิวอ่าวซิดนีย์ สามารถถ่ายรูปกับ สะพานฮาร์เบอร์ อันยิ่งใหญ่และสวยงาม ที่เชื่อมต่อระหว่างซิดนีย์ทางด้านเหนือของเมืองซิดนีย์เข้าหากันทอดยาวกลางอ่าวซิดนีย์ได้อย่างสวยงามและทำให้การเดินทางเข้าสู่ตัวเมืองซิดนีย์ได้สะดวกยิ่งขึ้น



หลังจากล่องเรือเสร็จก็นำท่านสู่ย่าน **เดอะร็อก (The Rocks)** ซึ่งเป็นจุดที่ชาวอังกฤษในตอนแรกที่มาตั้งถิ่นฐานของเมืองก่อนจะขยายออกไปในย่านอื่น ให้ท่านชมอาคารบ้านเรือน อาคารที่เก่าแก่ เดินเล่นชมวิวของอ่าวที่สวยงาม จากนั้นนำท่านชมแลนมาร์กสำคัญของซิดนีย์ **โอเปร่าเฮ้าส์ (OPERA HOUSE)** สิ่งก่อสร้างที่โดดเด่นด้วยหลังคารูปเรือซ้อนกันอันเป็นเอกลักษณ์ในแบบสถาปัตยกรรมร่วมสมัยที่สร้างชื่อเสียงให้กับ ใช้เวลาในการก่อสร้างนานถึง 14 ปี และองค์การยูเนสโกได้ลงทะเบียนขึ้นเป็นมรดกโลกในปี พ.ศ. 2550 ภายในประกอบไปด้วยห้องแสดงคอนเสิร์ต ห้องแสดงละคร และห้องภาพยนตร์ และร้านอาหารจำนวนมาก

ค่ำ

รับประทานอาหารค่ำ อาหารจีน ณ ภัตตาคาร

นำท่านเข้าพักที่โรงแรม **Holiday Inn Sydney - Potts Point by IHG** หรือเทียบเท่า (**คืนที่ 1**)

วันสาม ซิดนีย์ -รถไฟซิกแซก- อุทยานแห่งชาติบลูเมาท์เท็นส์ – Scenic World – Sydney Observatory Hill

เช้า

รับประทานอาหารเช้า ณ ห้องอาหารในโรงแรม



 **Zig Zag Railway**

นำท่านเดินทางสู่ **สถานีรถไฟ** เพื่อนำท่านเปิดประสบการณ์นั่ง **รถไฟซิกแซก (Zig Zag Railway)** เส้นทางรถไฟมรดกทางประวัติศาสตร์ (Heritage Railway) อันโด่งดังของออสเตรเลีย ท่านจะได้สัมผัส บรรยากาศย้อนยุค นั่งรถไฟหัวรถจักรไอน้ำโบราณชมวิวทิวทัศน์ที่สวยงามของเทือกเขาบลูเมาน์เทนส์ความมหัศจรรย์ทางวิศวกรรม (The Great Zig Zag) เส้นทางนี้สร้างขึ้นในปี ค.ศ. 1869 เพื่อใช้ข้ามเทือกเขาที่มีความลาดชันสูงมาก รถไฟต้องใช้วิธีวิ่งแบบ "ซิกแซก" คือเดินหน้าและถอยหลังสลับกันไปเพื่อไต่ระดับความสูง

กลางวัน

รับประทานอาหารกลางวัน อาหารตะวันตก ณ ภัตตาคาร

นำท่านเดินทางสู่ **อุทยานแห่งชาติบลูเมาท์เทนส์** ขึ้นชมทิวทัศน์อันสวยงามบนผืนแผ่นดินและหุบเขาอันกว้างใหญ่ซึ่งเป็นที่อยู่ของนกนานาชนิด สัตว์ต่างๆ สามารถอาศัยอยู่ตามธรรมชาติและเต็มไปด้วยต้นไม้ จากนั้นนำท่านเดินทางสู่ **SCENIC WORLD** บริษัทที่บริการกระเช้าและรถรางลงหุบเขาทำให้ท่านได้ชมเขาสามอนงค์ได้สวยงามยิ่งขึ้นอีกมุม นำท่านนั่ง **รถรางไฟฟ้า (KATOOMBA SCENIC RAILWAY)** ที่ดัดแปลงมาจากรถขนถ่านหินในสมัยก่อนมีความชันถึง 45 องศา วิ่งผ่านทะเลหุบเขาอันสูงชันสู่หุบเขาด้านล่างอย่างตื่นเต้นและหวาดเสียว จากนั้นให้ท่านได้เดินชมธรรมชาติตามทางไม้ที่จัดไว้อย่างสวยงามใต้หุบเขา ชมป่าฝนและหุบจำลองการขุดถ่านหินในสมัยก่อน จากนั้นนำท่าน **ขึ้นกระเช้า SCENIC CABLEWAY** จากใต้หุบเขาสู่ด้านบนพร้อมชมความงามเบื้องล่างของหุบเขาสีน้ำ



เงินที่ท่านยังสามารถขมยอตเขาสามองค้ก็กมูมที่แตกต่าง ต่อมานำท่านสู่เมืองเล็ก ๆ กลางหุบเขาชื่อว่า KATOOMBA เพื่อนำท่านชม **เขาสามองค้ (THREE SISTERS ROCK)** เป็นแท่นหินใหญ่สามก้อน รูปทรงแปลกตาที่เกิดจากฝนและลมพัดจนเกิดเป็นตำนานความรักอันแสนเศร้า



หลังจากนั้นนำท่านกลับสู่ นครซิดนีย์ เมื่อถึงแล้วนำท่านชม **Sydney Observatory Hill** เป็นจุดเช็คอินสำหรับนักท่องเที่ยวชมมาถ่ายรูปรูปมากที่สุด เพราะเป็นจุดที่สูงสามารถมองเห็นซิดนีย์ได้ทั้งเมือง มีลักษณะเป็นเนินเขาประวัติศาสตร์และจุดชมวิวที่สวยงามแห่งหนึ่งในซิดนีย์ เป็นจุดชมวิวแบบพาโนรามาที่มองเห็นอ่าวซิดนีย์ (Sydney Harbour), สะพานซิดนีย์ฮาร์เบอร์ และเส้นขอบฟ้าของเมืองได้อย่างชัดเจนจุดปิกนิกยอดฮิต: บนเนินเขาที่มีสวนสาธารณะ ที่มีสนามหญ้ากว้างขวาง เหมาะสำหรับมานั่งพักผ่อน ปิกนิก และชมพระอาทิตย์ตกดิน

ค่า รับประทานอาหารค่ำ อาหารจีน ณ ภัตตาคาร

นำท่านเข้าพักที่โรงแรม **Holiday Inn Sydney - Potts Point by IHG** หรือเทียบเท่า (คืนที่ 2)



วันที่สี่

ซิดนีย์ – สวนสัตว์ซิดนีย์ - ซิดนีย์ทาวเวอร์ - ช้อปปิ้งย่านใจกลางเมือง

เช้า

รับประทานอาหารเช้า ณ ห้องอาหารในโรงแรม



นำท่านเดินทางสู่ **สวนสัตว์ซิดนีย์(Sydney Zoo)** สวนสัตว์และแหล่งเรียนรู้สัตว์ป่าที่ทันสมัยในออสเตรเลีย ตั้งอยู่ในย่าน Bungarribee เขตเวสเทิร์นซิดนีย์ จุดเด่นของสวนสัตว์แห่งนี้ คือ พื้นที่ทันสมัยและเป็นมิตรกับทุกคน ออกแบบให้ไม่มีขั้วบันได ทางเดินราบเรียบ เดินง่าย และมีโซนสัตว์มากมาย เช่น ช้าง เสือ สิงโต รวมถึงสัตว์พื้นเมืองออสเตรเลียอย่างโคอาลาและจิงโจ้การจัดแสดงแบบเปิด มีการออกแบบพื้นที่และกันรั้วอย่างชาญฉลาด เพื่อให้ผู้เยี่ยมชมเห็นสัตว์ได้อย่างชัดเจนและรู้สึกใกล้ชิด หลังจากนั้นนำท่านเดินทางสู่ **ซิดนีย์ทาวเวอร์ (Sydney Tower)** หรือ หอคอยซิดนีย์ สิ่งก่อสร้างและหอชมวิวที่สูงที่สุดในเมืองซิดนีย์ โดยมีความสูงถึง 309 เมตร ตั้งอยู่ใจกลางย่านธุรกิจใจกลางเมือง

กลางวัน

รับประทานอาหารกลางวัน บุฟเฟต์นานาชาติ ณ กัตตาการ์ บนซิดนีย์ทาวเวอร์

หลังจากนั้นให้ท่านอิสระ **ช้อปปิ้งย่านใจกลางเมือง** เพื่อช้อปปิ้งสินค้ามากมายจากห้าง **Queen Victoria Building (Q.V.B)** ได้รับการปรับปรุงตกแต่งใหม่อย่างสวยงาม เป็นที่รู้จักกันทั่วไปในท้องถิ่นว่าตึก QVB บริเวณนั้นยังมีห้าง **David Jones** ห้าง **Myer** ห้าง **Westfield** ให้ท่านเพลิดเพลินสินค้าที่หลากหลาย



ค่า **รับประทานอาหารค่ำ อาหารไทย ณ ภัตตาคาร**
นำท่านเข้าพักที่โรงแรม **Holiday Inn Sydney - Potts Point by IHG** หรือเทียบเท่า (**คืนที่ 3**)

วันห้า **ซิดนีย์ - กรุงเทพฯ**

เช้า **รับประทานอาหารเช้า แบบ Breakfast Box**

นำท่านเช็คอินออกจากโรงแรม เพื่อเดินทางสู่ **สนามบินซิดนีย์** นำท่านเช็คอินและโหลดสัมภาระ

09.50 น. ออกเดินทางสู่ **สนามบินสุวรรณภูมิ** โดยสายการบิน **Qantas Airways** เที่ยวบิน **QF023**

16.40 น. เดินทางถึง **สนามบินสุวรรณภูมิ กรุงเทพฯ** โดยสวัสดิภาพ

** รายการทัวร์อาจเปลี่ยนแปลงได้ตามความเหมาะสม โดยขึ้นอยู่กับสภาพอากาศ การจราจร ความล่าช้าของสายการบิน สถานการณ์ในต่างประเทศ ฯลฯ โดยบริษัทจะคำนึงถึงความปลอดภัยและผลประโยชน์ของผู้เดินทางเป็นสำคัญ **



BW Highlight Sydney 5 Days 3 Nights

(ทัวร์ออสเตรเลีย ไฮไลท์ ซิดนีย์ 5 วัน 3 คืน)

วันที่ 20 – 24 ตุลาคม / 15 – 19 พฤศจิกายน / 21 – 25 พฤศจิกายน / 1 – 5 ธันวาคม 2569

อาหารไทย / จีน / ตะวันตก / บุฟเฟต์นานาชาติบนชัตเติลวิวทิวทัศน์ / ล่องเรือชมอ่าวซิดนีย์พร้อมรับประทานอาหาร

ราคาต่อท่าน	ราคารวมตัว	ราคาไม่รวมตัว (ไม่รวมตัวตลอดการเดินทาง)
ผู้ใหญ่พักห้องคู่ 2 – 3 ท่าน/ห้อง	83,900.-	42,900.-
เด็กอายุต่ำกว่า 12 ปี พักกับ 1 ผู้ใหญ่ (มีเตียง)	78,900.-	39,900.-
เด็กอายุต่ำกว่า 12 ปี พักกับ 2 ผู้ใหญ่ (มีเตียง)	74,900.-	36,900.-
เด็กอายุต่ำกว่า 12 ปี พักกับ 2 ผู้ใหญ่ (เด็กไม่มีเตียง)	70,900.-	33,900.-
ห้องพักเดี่ยว เพิ่มท่านละ	10,900.-	10,900.-
ผู้ใหญ่ 3 ท่านต่อ 1 ห้อง ลดท่านที่ 3	1,000.-	1,000.-
<p>*** ราคาไม่รวมค่าวีซ่า 6,500 บาท</p> <p>*** ราคาไม่รวมค่าทิปหัวหน้าทัวร์และคนขับรถท่านละ 1,500 บาท</p> <p>*** ลูกค้ายเป็นผู้ใหญ่ 10 ท่านขึ้นไปพร้อมออกเดินทาง***</p>		

*** ราคานี้บริษัทฯ ขอสงวนสิทธิ์ในการเปลี่ยนแปลงราคาตามภาชน้ำมันของสายการบินหากมีการปรับขึ้น

*** การเดินทางในแต่ละครั้งจะต้องมีผู้โดยสารมากกว่า 10 ท่าน (เป็นผู้ใหญ่ทั้งหมด) ขึ้นไป หากผู้โดยสารที่เป็นผู้ใหญ่ต่ำกว่า 15 ท่าน บริษัทฯ ขอสงวนสิทธิ์ในการเลื่อนการเดินทาง ส่วนขนาดของกรุ๊ปจะสรุปได้หลังที่ปิดกรุ๊ปแล้ว ประมาณ 3 อาทิตย์ก่อนเดินทาง

- * กรณีใช้ต้องการเดินทางโดยชั้นธุรกิจ(Business Class) หรือทารก (Infant) กรุณาสอบถามราคาเพิ่มเติมจากเจ้าหน้าที่บริษัทฯ
- * กรณีออกตัวแล้วมีการยกเลิกการเดินทาง ไม่สามารถคืนเงินค่าตัวได้ (NO REFUND) เพราะเป็นเงื่อนไขตัวกรุ๊ปของสายการบิน
- * สำหรับห้องที่เป็นสามเตียง(Triple Room)โรงแรมในออสเตรเลียมีจำนวนน้อยและบางโรงแรมอาจจะเป็นเตียงใหญ่สองเตียงที่สามารถพักได้ 3 ท่าน (2 Double beds)หรืออาจเป็นห้อง 1 เตียงใหญ่และ 1 เตียงเสริม (1 Double + 1 Extra bed) สำหรับห้องนอน 3 ท่านหรือบางโรงแรมกรณีพัก 3 ท่าน/ห้อง บางโรงแรมไม่มีห้อง 3 เตียง ลูกค้ายต้องจ่ายค่าห้องพักเดี่ยวเพิ่ม
- * บริษัทฯ จะไม่รับผิดชอบในเรื่องตั๋วที่ลูกค้าซื้อเองเพื่อต่อเที่ยวบินหรือค่าเดินทางต่าง ๆ ที่จะมาเดินทางกับคณะเราหากเที่ยวบินล่าช้าหรือจำนวนผู้เดินทางไม่ครบตามจำนวน กรุ๊ปไม่สามารถออกเดินทางได้



- * หากท่านต้องการอาหารพิเศษหรือที่นั่งบนเครื่องบินรวมถึงการสะสมไมล์ของสายการบิน กรุณาแจ้งให้เราทราบในตอนจองตั๋วหรือก่อนเดินทางอย่างน้อย 10 วัน เพื่อแจ้งให้สายการบินทราบแต่จะได้ตามที่ขอหรือไม่ขึ้นอยู่กับสายการบินจะพิจารณาให้
- * กรณีลูกค้ามีวีซ่าอยู่แล้ว หรือ มีบัตรอนุญาตให้เข้า-ออก ประเทศ โดยไม่ต้องยื่นวีซ่า เช่น บัตรเอเบค ฯลฯ ทางบริษัทฯ จะไม่รับผิดชอบหรือคืนค่าใช้จ่ายใดๆ ทั้งสิ้น หากไม่ได้รับอนุญาตเข้าประเทศ เนื่องจากเป็นดุลพินิจของเจ้าหน้าที่ตรวจคนเข้าเมือง
- * **หากจำนวนลูกค้าที่เดินทาง 10-14 ท่าน บริษัทฯจะจัดรถขนาด 21-25 ที่นั่งในการบริการตลอดการเดินทาง**
- * โรงแรมที่ออสเตรเลียตามรายการไม่มีคณยกกระเป๋า
- * ราคาตั๋วไม่รวมที่นั่ง Long leg หากท่านต้องการจะต้องแจ้งสายการบินเพื่อซื้อที่นั่งก่อนเดินทาง (มีจำนวนจำกัด)
- * การใช้ผ้าเช็ดตัวในโรงแรม หากต้องการให้เปลี่ยนทุกวันให้ท่านวางผ้าเช็ดตัวไว้ที่พื้น ถ้าแขวนไว้ทางโรงแรมจะไม่เปลี่ยนให้ เพราะถือว่าท่านยินดีที่จะใช้ผ้าเช็ดตัวผืนเดิมและยินดีเข้าร่วมมรดกกิจกรรมลดโลกร้อน

ประเภทห้องพัก

<p>SINGLE BEDROOM</p> <p>3.5 - 5 ฟูต (1 เตียง)</p>	<p>TWIN BEDROOM</p> <p>3 - 3.5 ฟูต (2 เตียง)</p>
<p>DOUBLE BEDROOM</p> <p>4.5 - 5 ฟูต (1 เตียง)</p>	<p>TRIPLE BEDROOM</p> <p>4.5 - 5 ฟูต (1 เตียง + ที่นอนโซฟา) หรือ 4.5 - 5 ฟูต (2 เตียง)</p>

หมายเหตุ : สำหรับห้องที่เป็นสามเตียง (TRIPLE ROOM) โรงแรมในออสเตรเลียมีจำนวนน้อยและบางโรงแรมอาจจะเป็นเตียงใหญ่สองเตียงที่สามารถพักได้ 3 ท่าน (2 DOUBLE BEDS) หรืออาจเป็นห้อง 1 เตียงใหญ่และ 1 เตียงเสริม (1 DOUBLE + 1 EXTRA BED) สำหรับห้องนอน 3 ท่านหรือบางโรงแรมกรณีพัก 3 ท่าน/ห้องบางโรงแรมไม่มีห้อง 3 เตียง ลูกค้าต้องจ่ายค่าห้องพักเดี่ยวเพิ่ม

HOTEL

อัตราค่าธรรมเนียม

- ค่าตัวเครื่องบินไป-กลับ **ชั้นประหยัด** ตามที่ระบุในรายการ (กรณีวางตั๋วคอนเฟิร์มที่นั่งหรือออกตั๋วแล้วไม่สามารถยกเลิกหรือเปลี่ยนแปลงใดๆ ได้ทั้งสิ้นหรือเปลี่ยนแปลงวันเดินทางตัว **Non Refundable**)
- **น้ำหนักกระเป๋า (Checked Baggage) ใหญ่สำหรับโหลด น้ำหนักไม่เกิน 30 ก.ก. ท่านละ 1 ใบเท่านั้น**
- **น้ำหนักกระเป๋า (Carry-On) ใ้เล็กถือขึ้นเครื่องบิน น้ำหนักไม่เกิน 7 ก.ก. ท่านละ 1 ใบเท่านั้น**
- ค่าโรงแรมที่พัก (สองท่านต่อหนึ่งห้อง), ค่ารถรับส่งระหว่างนำเที่ยว, ค่าเข้าชมสถานที่ต่างๆ ตามรายการที่ระบุ
- ค่าอาหารและเครื่องดื่มตามรายการที่ได้ระบุในรายการ, ค่าภาษีสนามบินทุกแห่งที่มี



5. ค่ามัดคฤเทศก์ของบริษัทจากกรุงเทพฯที่คอยอำนวยความสะดวกแก่ท่านตลอดการเดินทางในต่างประเทศ
6. ค่าประกันการเดินทางรวมอุบัติเหตุและค่ารักษาพยาบาลในต่างประเทศคุ้มครองในวงเงินท่านละ 1,000,000 บาท สำหรับผู้เดินทางไปพร้อมกรุ๊ปตั้งแต่ประเทศไทย ในระยะเวลาท่องเที่ยวเกี่ยวกับทัวร์เท่านั้น เงื่อนไขการคุ้มครอง
 - หากลูกค้าเดินทางไปก่อนคณะ กรมธรรม์ประกันไม่คุ้มครอง ต้องทำประกัน(รายเดี่ยว) ลูกค้าสามารถจัดทำเองได้ หรือกรุณาติดต่อสอบถามกับทางบริษัทฯ
 - อายุ 1-15ปี และต่ำกว่า 75 ปี คุ้มครองรายละเอียดตามเงื่อนไขกรมธรรม์
 - กรณีลูกค้าอายุต่ำกว่า 1 ปี หรือ 75 ปีขึ้นไป และ ไม่ได้เดินทางไป-กลับ พร้อมกรุ๊ป ต้องทำประกันเดี่ยวเพิ่ม กรุณาสอบถามรายละเอียดกับเจ้าหน้าที่
 - ลูกค้าที่จอยแลนด์ ที่อาศัยอยู่ในประเทศนั้นๆ อยู่แล้วไม่คุ้มครอง หรือกรณีไป-กลับ ไม่พร้อมกรุ๊ป ไม่ตรงตามเงื่อนไขกรมธรรม์
7. ปรับค่าภาษีน้ำมันของสายการบิน ณ **วันที่ 1 เมษายน 2569** และบริษัทฯของสงวนสิทธิ์ในการปรับราคาตามภาษีน้ำมัน หากสายการบินเปลี่ยนแปลงภาษีน้ำมันหลังจากนี้
8. แจกห้าบาทวันละ 1 ขวด

อัตราที่ไม่รวม

1. ค่าทำหนังสือเดินทาง, ค่าทำใบอนุญาตที่กลับเข้าประเทศของคนต่างชาติ หรือ คนต่างด้าว
2. ค่าน้ำหนักของกระเป๋าเดินทางในกรณีที่เกิดเกินกว่าสายการบินกำหนด
(ใบใหญ่น้ำหนักไม่เกิน 30 ก.ก. ท่านละ 1 ใบ / ถังขึ้นเครื่องบินได้น้ำหนักไม่เกิน 7 ก.ก. ท่านละ 1 ใบ)
3. ค่าใช้จ่ายส่วนตัวนอกเหนือจากรายการที่ระบุ เช่น ค่าเครื่องดื่มและค่าอาหารที่สั่งเพิ่มเอง
4. ค่าอาหารที่ไม่ได้ระบุไว้ในรายการ, ค่าโทรศัพท์ ค่าซักรีด ฯลฯ
5. ค่าภาษีมูลค่าเพิ่ม 7% และภาษีหัก ณ ที่จ่าย 3%
6. โรงแรมส่วนใหญ่ไม่มีพนักงานยกกระเป๋า ลูกค้าควรยกกระเป๋าด้วยตัวเองเพื่อความรวดเร็วและสะดวกในการเดินทาง
7. * **ไม่รวมค่าวีซ่าออสเตรเลียท่านละ 6,500 บาท (เก็บพร้อมยอดส่วนที่เหลือ)**
8. * **ไม่รวมค่าทิปคนขับ และ หัวหน้าทัวร์ ท่านละ 1,500 บาท (เก็บพร้อมยอดส่วนที่เหลือ)**
9. **ไม่แจกกระเป๋า**

เงื่อนไขการจองทัวร์และการชำระเงิน

1. ทางบริษัทฯ จะขอเก็บเงินค่ามัดจำเป็นจำนวน **50,000.-บาท** ต่อการจองทัวร์หนึ่งท่าน
2. ท่านต้องเตรียมเอกสารให้ทางบริษัทฯ เพื่ออำนวยความสะดวกสำหรับท่านในการทำวีซ่าเข้าประเทศออสเตรเลียก่อนเดินทางอย่างน้อย 3 เดือน หรือมากกว่านั้น
3. หากท่านจองและให้เอกสารในการทำวีซ่าเข้าประเทศออสเตรเลียล่าช้า ไม่ทันกำหนดการออกตัวกับทางสายการบิน และผลวีซ่าของท่านไม่ผ่าน บริษัทฯ จะขอสงวนสิทธิ์ในการคืนเงินค่ามัดจำทั้งหมด
4. **สำหรับส่วนที่เหลือ บริษัทฯ จะขอเก็บค่าทัวร์ทั้งหมดก่อนการเดินทางอย่างน้อย 60 วันทำการ กรณีลูกค้าที่ผลวีซ่าผ่านก่อน 60 วันทำการ ขอชำระยอดค่าใช้จ่ายทั้งหมด หากบริษัทฯ ไม่ได้รับเงินครบทั้งหมดก่อนวันเดินทาง บริษัทฯ ขอสงวนสิทธิ์ในการยกเลิกการให้บริการ**
5. บริษัทฯขอสงวนสิทธิ์ที่จะเปลี่ยนแปลงรายละเอียดบางประการในทัวร์นี้ เมื่อเกิดเหตุจำเป็น สุดวิสัย จนไม่อาจแก้ไขได้ และจะไม่รับผิดชอบใดๆ ในกรณีสูญหาย สูญเสียหรือได้รับบาดเจ็บ ที่นอกเหนือความ รับผิดชอบของหัวหน้าทัวร์และเหตุสุดวิสัยบางประการเช่น การนัดหยุดงาน ภัยธรรมชาติ การจลาจล ต่างๆ



6. เนื่องจากรายการทัวร์นี้เป็นแบบเหมาจ่ายเบ็ดเสร็จ หากท่านสละสิทธิ์การใช้บริการใดๆตามรายการ หรือถูกปฏิเสธการเข้า และออกประเทศไม่ว่าในกรณีใดก็ตาม ทางบริษัทฯ ขอสงวนสิทธิ์ไม่คืนเงินในทุกกรณี
7. เมื่อท่านได้ชำระเงินมัดจำหรือทั้งหมด ไม่ว่าจะเป็นการชำระผ่านตัวแทนของบริษัทฯ หรือชำระโดยตรงกับทางบริษัทฯ ทางบริษัทฯ จะขอถือว่าท่านรับทราบและยอมรับในเงื่อนไขต่างๆของบริษัทฯ ที่ได้ระบุไว้โดยทั้งหมด
8. เมื่อท่านตกลงชำระค่ามัดจำ หรือ ค่าทัวร์ทั้งหมดแล้ว ทางบริษัทฯ จะถือว่าท่านได้อ่านเงื่อนไขและยอมรับข้อตกลงต่างๆ ทั้งหมดของทางบริษัทฯ เป็นที่เรียบร้อยแล้ว

บริษัทของสงวนสิทธิ์ในการไม่รับการจองทัวร์ เนื่องจากสถานที่ท่องเที่ยวต่าง ๆ ในโปรแกรมทัวร์ไม่เอื้ออำนวยต่อบุคคลดังต่อไปนี้

1. เด็กที่มีอายุในระหว่างแรกเกิดถึง 3 ขวบ
2. ผู้สูงอายุที่มีความจำเป็นต้องใช้วีลแชร์, ไม่ทำ, หรือเครื่องมือต่างๆในการพยุงตัว
3. ผู้เดินทางที่บ่งบอกการเป็นบุคคลไร้ความสามารถหรือมีปัญหาสุขภาพจิต

เงื่อนไขการยกเลิก

ค่ามัดจำทัวร์จะถูกนำไปจ่ายค่าตัวเครื่องบิน ค่าโรงแรมและค่าวีซ่าล่วงหน้าซึ่งไม่สามารถเรียกเงินคืนได้ หากผู้เดินทางยกเลิกหรือไม่สามารถเดินทางได้ด้วยเหตุผลใดก็ตามจะเป็นไปตามเงื่อนไขตามนี้

1. **แจ้งยกเลิกก่อนการเดินทาง 90 วันทำการ คืนค่ามัดจำทั้งหมด 30,000.- บาท.**
2. **แจ้งยกเลิกล่วงหน้า 75-90 วัน ก่อนเดินทาง ยึดค่ามัดจำ 30,000.-บาท**
 - a. กรณีที่ถูกปฏิเสธวีซ่าจากทางสถานทูต ทางบริษัทฯขอยึดค่ามัดจำทั้งหมด
 - b. กรณีออกตัวแล้ว บริษัทฯขอสงวนสิทธิ์ในการคืนค่าตัว
3. **แจ้งยกเลิกล่วงหน้า 1-75 วัน ก่อนเดินทาง ไม่สามารถคืนเงินค่าทัวร์ทั้งหมดเพราะเป็นช่วงพีค (เทศกาลต่าง ๆ)**
4. **แจ้งยกเลิกในวันเดินทางหรือถูกปฏิเสธการออกนอกประเทศไทยหรือการเข้าประเทศออสเตรเลีย บริษัทฯจะไม่มีการคืนเงินทั้งหมด**
5. **กรณีวีซ่าไม่ผ่านก่อนเดินทาง วันทำการคิดค่าใช้จ่ายตามความเป็นจริง หากหลังจากนี้ยึดค่ามัดจำทั้งหมด**

หมายเหตุ

1. รายการอาจมีการเปลี่ยนแปลงตามความเหมาะสมหากเกิดจากความล่าช้าของสายการบินหรือโรงแรมที่พักในต่างประเทศ เหตุการณ์ทางการเมืองและภัยธรรมชาติ หรือรถติด หรือปิดถนน ระหว่างทำทัวร์ ฯลฯ โดยบริษัทฯ จะคำนึงถึงความสะดวกและปลอดภัยของผู้เดินทางเป็นสิ่งสำคัญ
2. บริษัทฯ จะไม่รับผิดชอบในกรณีที่กองตรวจคนเข้าเมืองห้ามผู้เดินทางออกหรือเข้าประเทศ เนื่องจากมีสิ่งผิดกฎหมายหรือสิ่งต้องห้ามนำเข้าประเทศ
3. บริษัทฯ จะไม่รับผิดชอบและไม่คืนเงินให้ท่านไม่ว่าจำนวนทั้งหมดหรือบางส่วน หากเจ้าหน้าที่ตรวจคนเข้าเมืองห้ามผู้เดินทางออกหรือเข้าประเทศ ดังนี้
 - 3.1 เอกสารเดินทางไม่ถูกต้องหรือความประพฤติส่อไปในทางเสื่อมเสียหรือด้วยเหตุผลใดๆ ก็ตาม ตามที่เจ้าหน้าที่ตรวจคนเข้าเมืองพิจารณา
 - 3.2 บริษัทฯจะไม่รับผิดชอบหากสายการบินไม่ออกบัตรขึ้นเครื่องให้ผู้โดยสารอันเนื่องจากหนังสือเดินทางชำรุดหรือที่ลูกค้าได้ประทับตราอื่น ๆลงในหนังสือเดินทางที่ไม่ใช่การเข้า-ออกประเทศจากกองตรวจคนเข้าเมือง รวมถึงพาสปอร์ตที่มีอายุไม่เกิน 6 เดือนในวันเดินทาง
 - 3.3 กรณีลูกค้าลืมพาสปอร์ต ณ วันเดินทาง เจ้าหน้าที่สายการบินไม่อนุญาตให้เดินทาง
 - 3.4 กรณีที่สถานทูตออกวีซ่าอันสืบเนื่องมาจากเอกสารในการยื่นวีซ่าไม่ครบถ้วนและไม่ผ่านมาตรฐานในเรื่องการเงินและการทำงานของตัวผู้โดยสารเอง หรือแจ้งข้อมูลเป็นเท็จ แล้วโดยปฏิเสธที่วีซ่า



3.5 บริษัทฯ จะไม่รับผิดชอบในกรณีที่กองตรวจคนเข้าเมืองของประเทศไทยออกเอกสารเข้าเมืองให้กับชาวต่างชาติ หรือ คนต่างด้าวที่พำนักอยู่ในประเทศไทย

3.6 บริษัทฯ จะไม่รับผิดชอบค่าตัวเครื่องบินภายในประเทศไทยที่ท่านออกตัวเองเพื่อต่อเครื่องในกรณีที่สายการบินระหว่างประเทศล่าช้า เนื่องจากอยู่นอกเหนือจากควบคุมของบริษัทฯ ทัวร์

เอกสารในการขอวีซ่า (ใช้เวลายื่นวีซ่าโดยประมาณ 15-30 วันทำการ)

ทางสถานทูตออสเตรเลีย เริ่มการเก็บข้อมูลด้านไบโอเมตริกซ์ จากผู้สมัครทุกท่าน ที่สมัครขอวีซ่า เพื่อเดินทางไป ประเทศออสเตรเลีย ดังนั้นผู้ยื่นขอวีซ่าทุกท่าน จะต้องมาติดต่อก่อนที่ศูนย์ยื่นวีซ่าออสเตรเลีย ด้วยตนเอง เพื่อสแกนลายนิ้วมือ และต้องจองคิววีซ่าก่อนยื่นเท่านั้น

- 1) หนังสือเดินทาง มีอายุไม่ต่ำกว่า 6 เดือน (นับวันเดินทาง) และถ่ายสำเนาหน้าที่มีการเดินทางเข้า-ออก หรือมีวีซ่าติดมาทั้งหมด (สำคัญมาก)
*****ทางบริษัทฯ จะไม่เก็บเอกสารตัวจริง และ พาสปอร์ตตัวจริง ต้องส่งเอกสารทางอีเมลเท่านั้น และขณะนี้ไม่ต้องนำพาสปอร์ตเข้าสถานทูต ลูกค้ายื่นพาสปอร์ต (ตัวจริง) รูดเล่มที่ VFS + สแกนนิ้ว+สแกนม่านตาเท่านั้น แล้วนำกลับคืนได้เลย**
- 2) สำเนาทะเบียนบ้าน, สำเนาบัตรประจำตัวประชาชน
- 3) สำเนาใบเปลี่ยนชื่อ-นามสกุล (ถ้ามี), สำเนาทะเบียนสมรส (ถ้ามี)
- 4) หนังสือรับรองการทำงานของบริษัทที่ท่านทำงานอยู่ (ภาษาอังกฤษ) กรุณาระบุตำแหน่ง วันที่เริ่มทำงาน เงินเดือน วันที่เดินทาง หรือสำเนาทะเบียนการค้าถ้าเป็นเจ้าของกิจการ
- 5) ข้าราชการจะต้องมีหนังสือรับรองการทำงาน (ภาษาอังกฤษ หรือ ภาษาไทย ใช้ได้ทั้งคู่)
- 6) ข้าราชการเกษียณอายุ ขอสำเนาบัตรข้าราชการเกษียณ
- 7) หลักฐานการเงินใช้ statement ย้อนหลัง 6 เดือน (ภาษาอังกฤษเท่านั้น) สามารถใช้ Statement ดึงจาก Application ของธนาคารนั้น ๆ ได้

หมายเหตุ สถานทูตออสเตรเลียไม่รับ Bank Guarantee ในการใช้ยื่นวีซ่า

- 8) เด็กขอหนังสือรับรองจากโรงเรียน หรือสมุดรายงานประจำตัวนักเรียนหรือกรณีปิดเทอมใช้บัตรนักเรียน
- 9) ขอสำเนาสูติบัตร เด็กอายุต่ำกว่า 18 ปี
- 10) เด็กอายุต่ำกว่า 18 ปี ขอเอกสารตามนี้
 - 10.1 หากไม่ได้เดินทางกับบิดา หรือ มารดาที่ไม่ได้เดินทางด้วย **จะต้องมีหนังสือยินยอมจากทางอำเภอ อนุญาตออกนอกประเทศเท่านั้น**
 - 10.2 หากบิดา และ มารดา ไม่ได้เดินทางด้วยทั้งคู่ - **จะต้องมีหนังสือยินยอมจากทางอำเภอ ให้อนุญาตออกนอกประเทศทั้งบิดาและมารดา**
 - 10.3 กรณีเด็กอายุต่ำกว่า 15 ปี บิดา และ / หรือ มารดา ไม่ได้เดินทางด้วย **เอกสารเหมือนข้อ 10.1 / 10.2 และต้องไปโชว์ตัวที่ตัวแทนยื่นวีซ่า VFS พร้อมกับบุตร**
- 11) **บริษัทขอสงวนสิทธิ์ไม่รับลูกค้าที่มีอายุเกินกว่า 75 ปี**
 (ยกเว้นกรณีที่ผู้สูงอายุ 75 ปีขึ้นไปยืนยันที่จะเดินทางจริง บริษัทฯจะดำเนินการให้และแนะนำให้ยื่นวีซ่าก่อนวันเดินทางมากกว่า 45 วัน และต้องจ่ายค่าทัวร์ทั้งหมดก่อนเดินทาง 20 วัน ในกรณีที่วีซ่าไม่ผ่านหรือออกไม่ทันตามกำหนดวันเดินทางมีผลทำให้เดินทางไม่ได้บริษัทฯจะไม่รับผิดชอบไม่ว่ากรณีใด ๆ ทั้งสิ้น และ จะไม่รับผิดชอบกรณีเพื่อนร่วมเดินทางที่ผ่านแล้วจะยกเลิกเดินทางเนื่องจากมีบางท่านในคณะไม่ผ่าน บริษัทฯจะขอสงวนสิทธิ์ในการคืนเงินค่าทัวร์ทั้งหมดรวมถึงญาติหรือผู้ติดตามที่ผลวีซ่าออกแล้วแต่ยกเลิกเพราะกรณีนี้)
กรณีที่ยืนยันจะยื่นวีซ่า เนื่องจากต้องใช้ระยะเวลาในการยื่นวีซ่าเป็นเวลานาน และมีค่าใช้จ่ายเพิ่มในการทำประกันสุขภาพซึ่งลูกค้าจะต้องจ่ายเองพร้อมกับตอนยื่นวีซ่า (ราคาขึ้นอยู่กับบริษัทฯ ประกันนั้น ๆ หรือ ลูกค้าสามารถทำเองได้) หลังจากยื่นแล้ว รออีกประมาณ 7-10 วัน ทางสถานทูตจะส่งใบฟอร์ม (Health Form) เพื่อไปตรวจสุขภาพ



โรงพยาบาลตามที่สถานทูตกำหนด หลังจากนั้นรอผลวีซ่าอีกที นอกจากนี้วีซ่าขึ้นอยู่กับผลของสุขภาพของผู้สูงอายุเอง และทางสถานทูตพิจารณาเป็นรายบุคคล ส่วนวันรับวีซ่าไม่สามารถระบุได้ กรุณาใส่หมายเลขโทรศัพท์มือถือ เบอร์โทรศัพท์บ้าน และอีเมล (สำคัญมาก) ที่สามารถติดต่อได้ ลงในสำเนาบัตรประชาชนและ สำเนาทะเบียนบ้าน เพื่อกรอกฟอร์มในการยื่นวีซ่า

กรณีลูกค้าใช้บัตรเอเปค

โดยปกติบัตรเอเปค(APEC CARD) จะใช้สำหรับเดินทางเพื่อธุรกิจเท่านั้น ซึ่งการเดินทางกับทัวร์จะต้องยื่นวีซ่าท่องเที่ยว เนื่องจากการท่องเที่ยวจะต้องยื่นวีซ่าแบบท่องเที่ยว(Tourist Visa) แต่หากลูกค้าจะใช้บัตรเอเปค (APEC CARD) แล้วไม่สามารถเข้าประเทศออสเตรเลียได้ ทางบริษัทฯ จะไม่รับผิดชอบใดๆ ทั้งสิ้น

หมายเหตุ หากยื่นวีซ่าท่องเที่ยว(Tourist Visa)ทางลูกค้าอาจจะโดยตัดบัตรเอเปค(APEC CARD) โดยอัตโนมัติ เนื่องจากตามเงื่อนไขวีซ่าประเทศออสเตรเลีย จะยึดวีซ่าล่าสุด แล้วจะยกเลิกวีซ่าอันเก่าโดยอัตโนมัติ) ทั้งนี้ขึ้นอยู่กับดุลพินิจของลูกค้าในการตัดสินใจ

ต้องการสอบถามเพิ่มเติมได้ที่ : <http://thailand.embassy.gov.au/> หรือ โทร. +66 2 344 6300

เงื่อนไขสำคัญของการพิจารณาวีซ่า

การพิจารณาอนุมัติวีซ่าขึ้นอยู่กับดุลพินิจของทางสถานทูต ทางบริษัทฯ เป็นแค่ตัวแทนยื่นวีซ่าไม่สามารถแทรกแซงการพิจารณาของสถานทูตได้ ซึ่งทางสถานทูตจะรับพิจารณาเฉพาะท่านที่มีเอกสารพร้อมและมีความประสงค์ที่จะเดินทางไปท่องเที่ยวยังประเทศออสเตรเลียตามเอกสารที่ระบุเท่านั้น

กรณีถูกปฏิเสธวีซ่า

1. หากท่านถูกปฏิเสธการออกวีซ่า ทางบริษัทฯ ขอสงวนสิทธิ์ในการคืนเงินค่าทัวร์ทั้งหมด หรือ **หากต้องการยื่นคำร้องขอวีซ่าใหม่ก็ต้องชำระค่าธรรมเนียมใหม่ พร้อมเตรียมเอกสารชุดใหม่ทุกครั้ง**
2. หากทางสถานทูตพิจารณาผลวีซ่าล่าช้าไม่ทันกำหนดวันเดินทาง สถานทูตไม่คืนค่าธรรมเนียมที่ได้ชำระไปแล้ว และทางบริษัทฯ ขอสงวนสิทธิ์ในการคืนเงินค่าทัวร์ทั้งหมด
3. หากทางสถานทูตแจ้งว่าเหตุผลในการปฏิเสธการออกวีซ่าอันเนื่องมาจากการใช้หลักฐานปลอม บิดเบือนข้อเท็จจริง หรือผิดวัตถุประสงค์ในการยื่นขอวีซ่าท่องเที่ยว ทางบริษัทฯ ขอสงวนสิทธิ์ในการคืนเงินค่าทัวร์ทั้งหมด
4. กรณีที่ท่านยกเลิกการเดินทางภายหลังจากได้วีซ่าแล้ว ทางบริษัทฯ ขอสงวนสิทธิ์ในการแจ้งสถานทูตยกเลิกวีซ่าของท่าน ขึ้นอยู่กับทางบริษัทฯ จะพิจารณา และขอสงวนสิทธิ์ในการคืนเงินค่าทัวร์ทั้งหมด

ที่อยู่ตัวแทนรับยื่นวีซ่า (VFS) ของออสเตรเลีย ประจำประเทศไทย

เดอะ ซีโอปัส อาคาร เบลล์ แกรนด์ พระราม 9 ยูนิท BS003 และ BS003/1 ชั้น 1 131/1, 141/1 ถ.พระราม 9 แขวงห้วยขวาง เขตห้วยขวาง กรุงเทพฯ 10310

ทำการ : 8.30น. – 16.30น. วันจันทร์

ถึง วันศุกร์ ยกเว้นวันหยุด ของ สถานทูตออสเตรเลีย

โทร: 02-118-7100

อีเมล :info.dibpth@vfshelpline.com เว็บไซต์ :www.vfs-au.net

****ทางบริษัทฯ ขอสงวนสิทธิ์ในการที่จะไม่รับยื่นวีซ่า หากบริษัทฯ ตรวจจุดเอกสารแล้วพบว่า ไม่ตรงตามเงื่อนไขที่จะยื่น**

⊗ กรุณาเตรียมเอกสารที่ชี้แจงไว้ข้างต้นให้ครบตามที่กำหนด เพื่อความสะดวกของท่านเองในการยื่นขอวีซ่า ⊗

**** เมื่อท่านตกลงชำระค่ามัดจำ หรือ ค่าทัวร์ทั้งหมดแล้ว ทางบริษัทฯ จะถือว่าท่านได้ยอมรับเงื่อนไขข้อตกลงต่าง ๆ ทั้งหมด ****



โปรดกรอกรายละเอียดเป็นภาษาอังกฤษให้ครบถ้วน เพื่อประโยชน์ในการยื่นวีซ่าของท่าน

(สำคัญมาก กรุณาใส่ข้อมูลตามจริง)

1. ชื่อ / นามสกุล (นาย /นางสาว /นาง / ด.ช. / ด.ญ.)
2. วัน-เดือน-ปีเกิด อายุ ปี สถานที่เกิด
3. ชื่อ / นามสกุลเดิม (หากมี)
4. ที่อยู่ปัจจุบัน (ที่ติดต่อได้สะดวก)
- รหัสไปรษณีย์
- โทรศัพท์บ้าน มือถือ
5. อาชีพปัจจุบัน ตำแหน่ง
- ชื่อสถานที่ทำงาน หรือร้านค้า
- ที่อยู่..... รหัสไปรษณีย์
- โทรศัพท์ที่ทำงาน โทรสาร
6. สถานภาพ (.....) โสด (.....) สมรส (.....) หย่า (.....) ม่าย (.....) อยู่กินฉันสามี-ภรรยา (.....) แยกกันอยู่
ถ้าสมรสแล้ว กรุณากรอกรายละเอียดของคู่สมรส
ชื่อ-นามสกุล วัน-เดือน-ปีเกิด
- ที่อยู่ปัจจุบัน (ที่ติดต่อได้สะดวก)
- โทรศัพท์ที่บ้าน มือถือ
7. บุคคลที่จะเดินทางไปด้วยกัน กรุณาระบุ
ชื่อ-นามสกุล ความสัมพันธ์
- ชื่อ-นามสกุล ความสัมพันธ์
8. กรณีเป็นนักเรียน หรือนักศึกษา กรุณาระบุสถาบันการศึกษา
- ที่อยู่ รหัสไปรษณีย์ โทรศัพท์
9. ท่านเคยถูกปฏิเสธการวีซ่าหรือไม่ ไม่เคย (.....) เคย (.....) ประเทศ.....
10. ท่านเคยเดินทางไปออสเตรเลียหรือไม่ ไม่เคย (.....) เคย (.....)

ข้อมูลส่วนตัวเพิ่มเติม

11. ประเภทห้องพัก (จัดห้องพัก)
 - 11.1 ห้องพักผู้ใหญ่ 2 ท่าน (TWN (เตียงแยก) /DBL(เตียงเดี่ยว)ห้อง
 - 11.2 ห้องพัก 1 เด็กพักกับ 1 ผู้ใหญ่.....ห้อง
 - 11.3 ห้องพัก 1 เด็กพักกับ 2 ผู้ใหญ่.....ห้อง (มีเตียง)
 - 11.4 ห้องพัก 1 เด็กพักกับ 2 ผู้ใหญ่.....ห้อง (ไม่มีเตียง)
 - 11.5 ห้องพักผู้ใหญ่ 3ท่าน (TRP) เตียงเสริมห้อง
 - 11.6 ห้องพัก 1 ท่าน (SGL)ห้อง
12. อาหาร ไม่ทานเนื้อวัว ไม่ทานเนื้อหมู ไม่ทานสัตว์ปีก ทานมังสวิรัติ
อื่นๆ.....