



บริษัท ลูกหมู ทราเวล จำกัด

LOOKMOO TRAVEL CO.,LTD ใบอนุญาตเลขที่: 11/13373

☎ : 097-441-1999 🌐 : www.lookmootravel.com 📧 : booking@lookmootravel.com 📱 : @lookmootravel



BW..HIGHLIGHT 5วัน 3คืน SYDNEY



สัมปัส บรรยากาศชอนยุค นังรถไฟหวัจกรโอนำโบราณ
"ZIG ZAG RAILWAY"

83,900

ต่อท่าน
บาท



OPERA HOUSE



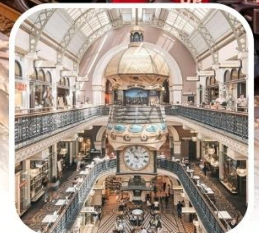
SCENIC WORLD



SYDNEY ZOO



SKYFEAST BUFFET
SYDNEY TOWER



QUEEN VICTORIA
BUILDING

เดินทาง ต.ค.-ธ.ค.

20-24 ตุลาคม (วันปัยมหาราช)

15-19, 21-25 พ.ย. | 1-5 ธ.ค. 69 (วันพ่อ)



บุฟเฟต์นานาชาติ ณ ซิดนีย์ทาวเวอร์
อาหารไทย / อาหารจีน / อาหารตะวันตก



น้ำหนักกระเป๋า
30 กิโลกรัม



พักโรงแรม 4 ดาว
★★★★

ชำระเงินผ่าน **บริษัท ลูกหมู ทราเวล จำกัด เท่านั้น!**

LOOKMOO TRAVEL CO.,LTD

248 หมู่ 15 ซ.ไทยประถัน 1/8 ก.เทพารักษ์ ต.บางเสาธง
อ.บางเสาธง จ.สมุทรปราการ 10570

เลขประจำตัวผู้เสียภาษี : 0115568028191



ได้รับผ่านการรับรองจาก





BW Highlight Sydney 5 Days 3 Nights

(ทัวร์ออสเตรเลีย ไฮไลท์ ซิดนีย์ 5 วัน 3 คืน)

วันที่ 20 – 24 ตุลาคม / 15 – 19 พฤศจิกายน / 21 – 25 พฤศจิกายน / 1 – 5 ธันวาคม 2569

อาหารไทย / จีน / ตะวันตก / บุฟเฟต์นานาชาติบนชดนีย์ทาวเวอร์ / ล่องเรือชมอ่าวซิดนีย์พร้อมรับประทานอาหาร

DAY	ITINERARY	MEAL			HOTEL
		B	L	D	
1	กรุงเทพฯ – ซิดนีย์ (QF 024 18.10-06.25)				
2	ซิดนีย์ - หาดบอนได - ม้าหินของมิสซิสแม็คควอรี - ล่องเรือชมอ่าวซิดนีย์ - เดอะริอค - โอเปร่าเฮ้าส์	😊	😊	😊	Holiday Inn Sydney - Potts Point by IHG หรือเทียบเท่า คืนที่1
3	ซิดนีย์ - อุทยานแห่งชาติบลูเมาท์เท็นส์ - Scenic World - รถไฟซิกแซก - Sydney Observatory Hill	😊	😊	😊	Holiday Inn Sydney - Potts Point by IHG หรือเทียบเท่า คืนที่2
4	ซิดนีย์ - สวนสัตว์ซิดนีย์ - ซิดนีย์ทาวเวอร์ - ช้อปปิ้งย่านใจกลางเมือง	😊	😊	😊	Holiday Inn Sydney - Potts Point by IHG หรือเทียบเท่า คืนที่3
5	ซิดนีย์ - กรุงเทพฯ (QF 023 09.50 - 16.40)	😊			

วันแรก กรุงเทพฯ –เมลเบิร์น

15.00 น. คณะพร้อมกัน ณ สนามบินสุวรรณภูมิ ชั้น 4 เคาน์เตอร์ สายการบิน Qantas Airways โดยมีเจ้าหน้าที่ของบริษัท คอยให้การต้อนรับ และอำนวยความสะดวกด้านเอกสารการเดินทาง

18.10 น. ออกเดินทางสู่ สนามบินซิดนีย์ ประเทศออสเตรเลีย โดยสายการบิน Qantas Airways เที่ยวบิน QF024

วันที่สอง ซิดนีย์ - หาดบอนได - ม้าหินของมิสซิสแม็คควอรี - ล่องเรือชมอ่าวซิดนีย์ - เดอะริอค - โอเปร่าเฮ้าส์

06.25 น. เดินทางถึง สนามบินซิดนีย์ ประเทศออสเตรเลีย นำท่านผ่านขั้นตอนการตรวจคนเข้าเมืองและศุลกากร หลังจากนั้นนำท่านเดินทางเข้าสู่ นครซิดนีย์ รัฐนิวเซาท์เวลส์ เมืองใหญ่อันดับ 1 ของประเทศออสเตรเลีย เมื่อถึงแล้วนำท่านชม **นครซิดนีย์** โดยการนำท่านสู่ **หาดบอนได (Bondi Beach)** หาดทรายที่หนุ่มสาวชาวออสเตรเลียนิยมมาพักผ่อนวันหยุดหรือยามเย็น ในบรรยากาศท่ามกลางสายลม แสงแดด อันสดชื่น ที่นิยมเล่นกระดานโต้คลื่น ต่อมนำท่านชม **ม้าหินของมิสซิสแม็คควอรี (Mrs. Macquarie's Chair)** ม้านั่งหินตัวโปรดของภริยาของผู้นำสำเร็จราชการคนแรกของรัฐนิวเซาท์



เวลส์ ซึ่งเป็นม้าหินทรายอยู่ปลายสุดของสวนสาธารณะด้านหน้าเป็นอ่าวซิดนีย์ที่สวยงาม นอกจากนี้ด้านบนสวนสาธารณะยังเป็นจุดถ่ายรูปที่ได้ชมวิวของโอเปราเฮ้าส์ที่สวยงามอีกมุมด้วย



จนได้เวลาอันสมควรนำท่านเดินทางสู่ **ท่าเรืออ่าวซิดนีย์** เพื่อนำท่านส่งเรือชมอ่าวซิดนีย์
 กลางวัน **รับประทานอาหาร อาหารตะวันตก บนเรือพร้อมชมวิวอ่าวซิดนีย์อันงดงาม**





โดยระหว่างที่เรือกำลังล่อง ท่านสามารถชมวิวอ่าวซิดนีย์ สามารถถ่ายรูปกับ สะพานฮาร์เบอร์ อันยิ่งใหญ่และสวยงาม ที่เชื่อมต่อระหว่างซิดนีย์ทางด้านเหนือของเมืองซิดนีย์เข้าหากันทอดยาวกลางอ่าวซิดนีย์ได้อย่างสวยงามและทำให้การเดินทางเข้าสู่ตัวเมืองซิดนีย์ได้สะดวกยิ่งขึ้น



หลังจากล่องเรือเสร็จนำท่านสู่ย่าน **เดอะร็อก (The Rocks)** ซึ่งเป็นจุดที่ชาวอังกฤษในตอนแรกที่มาตั้งถิ่นฐานของเมืองก่อนจะขยายออกไปในย่านอื่น ให้ท่านชมอาคารบ้านเรือน อาคารที่เก่าแก่ เดินเล่นชมวิวของอ่าวที่สวยงาม จากนั้นนำท่านชมแลนด์มาร์คสำคัญของซิดนีย์ **โอเปร่าเฮ้าส์ (OPERA HOUSE)** สิ่งก่อสร้างที่โดดเด่นด้วยหลังคารูปเรือซันกันอันเป็นเอกลักษณ์ในแบบสถาปัตยกรรมร่วมสมัยที่สร้างชื่อเสียงให้กับ ใช้เวลาในการก่อสร้างนานถึง 14 ปี และองค์การยูเนสโกได้ลงทะเบียนขึ้นเป็นมรดกโลกในปี พ.ศ. 2550 ภายในประกอบไปด้วยห้องแสดงคอนเสิร์ต ห้องแสดงละคร และห้องภาพยนตร์ และร้านอาหารจำนวนมาก

ค่ำ

รับประทานอาหารค่ำ อาหารจีน ณ ภัตตาคาร

นำท่านเข้าพักที่โรงแรม **Holiday Inn Sydney - Potts Point by IHG** หรือเทียบเท่า (**คืนที่ 1**)

วันสาม ซิดนีย์ -รถไฟซิกแซก- อุทยานแห่งชาติบลูเมาท์เท็นส์ – Scenic World – Sydney Observatory Hill

เช้า

รับประทานอาหารเช้า ณ ห้องอาหารในโรงแรม



Zig Zag Railway

นำท่านเดินทางสู่ **สถานีรถไฟ** เพื่อนำท่านเปิดประสบการณ์นั่ง **รถไฟซิกแซก (Zig Zag Railway)** เส้นทางรถไฟมรดกทางประวัติศาสตร์ (Heritage Railway) อันโด่งดังของออสเตรเลีย ท่านจะได้สัมผัส บรรยากาศอันยอดเยี่ยม นั่งรถไฟหัวรถจักรไอน้ำโบราณชมวิวทิวทัศน์ที่สวยงามของเทือกเขาบลูเมาน์เทนส์ความมหัศจรรย์ทางวิศวกรรม (The Great Zig Zag) เส้นทางนี้สร้างขึ้นในปี ค.ศ. 1869 เพื่อใช้ข้ามเทือกเขาที่มีความลาดชันสูงมาก รถไฟต้องใช้วิธีวิ่งแบบ "ซิกแซก" คือเดินหน้าและถอยหลังสลับกันไปเพื่อไต่ระดับความสูง

กลางวัน

รับประทานอาหารกลางวัน อาหารตะวันตก ณ ภัตตาคาร

นำท่านเดินทางสู่ **อุทยานแห่งชาติบลูเมาท์เทนส์** ขึ้นชมทิวทัศน์อันสวยงามบนผืนแผ่นดินและหุบเขาอันกว้างใหญ่ซึ่งเป็นที่อยู่ของนกนานาชนิด สัตว์ต่างๆ สามารถอาศัยอยู่ตามธรรมชาติและเต็มไปด้วยต้นไม้ จากนั้นนำท่านเดินทางสู่ **SCENIC WORLD** บริษัทที่บริการกระเช้าและรถรางลงหุบเขาทำให้ท่านได้ชมเขาสามอนงค์ที่สวยงามยิ่งขึ้นอีกมุม นำท่านนั่ง **รถรางไฟฟ้า (KATOOMBA SCENIC RAILWAY)** ที่ดัดแปลงมาจากรถขนถ่านหินในสมัยก่อนมีความชันถึง 45 องศา วิ่งผ่านทะเลหุบเขาอันสูงชันสู่หุบเขาด้านล่างอย่างตื่นเต้นและหวาดเสียว จากนั้นให้ท่านได้เดินชมธรรมชาติตามทางไม้ที่จัดไว้อย่างสวยงามใต้หุบเขา ชมป่าฝนและหุบจำลองการขุดถ่านหินในสมัยก่อน จากนั้นนำท่าน **ขึ้นกระเช้า SCENIC CABLEWAY** จากใต้หุบเขาสู่ด้านบนพร้อมชมความงามเบื้องล่างของหุบเขาสีน้ำ



เงินที่ท่านยังสามารถขมยอตเขาสามองค้ค้กมูมที่แตกต่าง ต่อมานำท่านสู่เมืองเล็ก ๆ กลางหุบเขาชื่อว่า KATOOMBA เพื่อนำท่านชม **เขาสามองค้ (THREE SISTERS ROCK)** เป็นแท่นหินใหญ่สามก้อน รูปทรงแปลกตาที่เกิดจากฝนและลมพัดจนเกิดเป็นตำนานความรักอันแสนเศร้า



หลังจากนั้นนำท่านกลับสู่ นครซิดนีย์ เมื่อถึงแล้วนำท่านชม **Sydney Observatory Hill** เป็นจุดเช็คอินสำหรับนักท่องเที่ยวชมมาถ่ายรูปรูปมากที่สุด เพราะเป็นจุดที่สูงสามารถมองเห็นซิดนีย์ได้ทั้งเมือง มีลักษณะเป็นเนินเขาประวัติศาสตร์และจุดชมวิวที่สวยงามแห่งหนึ่งในซิดนีย์ เป็นจุดชมวิวแบบพาโนรามาที่มองเห็นอ่าวซิดนีย์ (Sydney Harbour), สะพานซิดนีย์ฮาร์เบอร์ และเส้นขอบฟ้าของเมืองได้อย่างชัดเจนจุดพักผ่อนยอดฮิต: บนเนินเขา มีสวนสาธารณะ ที่มีสนามหญ้ากว้างขวาง เหมาะสำหรับ การมานั่งพักผ่อน ปิกนิก และชมพระอาทิตย์ตกดิน

ค่า รับประทานอาหารค่า อาหารจีน ณ ภัตตาคาร

นำท่านเข้าพักที่โรงแรม **Holiday Inn Sydney - Potts Point by IHG** หรือเทียบเท่า (คืนที่ 2)

วันที่สี่ **ซิดนีย์ – สวนสัตว์ซิดนีย์ - ซิดนีย์ทาวเวอร์ - ช้อปปิ้งย่านใจกลางเมือง**
เช้า **รับประทานอาหารเช้า ณ ห้องอาหารในโรงแรม**



นำท่านเดินทางสู่ **สวนสัตว์ซิดนีย์(Sydney Zoo)** สวนสัตว์และแหล่งเรียนรู้สัตว์ป่าที่ทันสมัยในออสเตรเลีย ตั้งอยู่ในย่าน Bungarribee เขตเวสเทิร์นซิดนีย์ จุดเด่นของสวนสัตว์แห่งนี้ คือ พื้นที่ทันสมัยและเป็นมิตรกับทุกคน ออกแบบให้ไม่มีขั้วบันได ทางเดินราบเรียบ เดินง่าย และมีโซนสัตว์มากมาย เช่น ช้าง เสือ สิงโต รวมถึงสัตว์พื้นเมืองออสเตรเลียอย่างโคอาลาและจิงโจ้การจัดแสดงแบบเปิด มีการออกแบบพื้นที่และกันรั้วอย่างชาญฉลาด เพื่อให้ผู้เยี่ยมชมเห็นสัตว์ได้อย่างชัดเจนและรู้สึกใกล้ชิด หลังจากนั้นนำท่านเดินทางสู่ **ซิดนีย์ทาวเวอร์ (Sydney Tower)** หรือ หอคอยซิดนีย์ สิ่งก่อสร้างและหอชมวิวที่สูงที่สุดในเมืองซิดนีย์ โดยมีความสูงถึง 309 เมตร ตั้งอยู่ใจกลางย่านธุรกิจใจกลางเมือง

กลางวัน **รับประทานอาหารกลางวัน บุฟเฟต์นานาชาติ ณ กั๊ดตาการ์ บนซิดนีย์ทาวเวอร์**
 หลังจากนั้นให้ท่านอิสระ **ช้อปปิ้งย่านใจกลางเมือง** เพื่อช้อปปิ้งสินค้ามากมายจากห้าง **Queen Victoria Building (Q.V.B)** ได้รับการปรับปรุงตกแต่งใหม่อย่างสวยงาม เป็นที่รู้จักกันทั่วไปในท้องถิ่นว่าตึก QVB บริเวณนั้นยังมีห้าง **David Jones** ห้าง **Myer** ห้าง **Westfield** ให้ท่านเพลิดเพลินสินค้าที่หลากหลาย



ค่า **รับประทานอาหารค่ำ อาหารไทย ณ ภัตตาคาร**
นำท่านเข้าพักที่โรงแรม Holiday Inn Sydney - Potts Point by IHG หรือเทียบเท่า (คืนที่3)

วันห้า **ซินีตี้ - กรุงเทพ**

เช้า **รับประทานอาหารเช้า แบบBreakfast Box**
 นำท่านเช็คอินออกจากโรงแรม เพื่อเดินทางสู่ สนามบินซินีตี้ นำท่านเช็คอินและ โหลดสัมภาระ
09.50 น. **ออกเดินทางสู่ สนามบินสุวรรณภูมิ โดยสายการบิน Qantas Airways เที่ยวบิน QF023**
16.40 น. **เดินทางถึง สนามบินสุวรรณภูมิ กรุงเทพฯ โดยสวัสดิภาพ**

** รายการทัวร์อาจเปลี่ยนแปลงได้ตามความเหมาะสม โดยขึ้นอยู่กับสภาพอากาศ การจราจร ความล่าช้าของสายการบิน สถานการณ์ในต่างประเทศ ฯลฯ โดยบริษัทจะคำนึงถึงความปลอดภัยและผลประโยชน์ของผู้เดินทางเป็นสำคัญ **



BW Highlight Sydney 5 Days 3 Nights

(ทัวร์ออสเตรเลีย ไฮไลท์ ซิดนีย์ 5 วัน 3 คืน)

วันที่ 20 – 24 ตุลาคม / 15 – 19 พฤศจิกายน / 21 – 25 พฤศจิกายน / 1 – 5 ธันวาคม 2569

อาหารไทย / จีน / ตะวันตก / บุฟเฟต์นานาชาติบนชัตเติร์ทาวเวอร์ / ล่องเรือชมอ่าวซิดนีย์พร้อมรับประทานอาหาร

ราคาต่อท่าน	ราคารวมตัว	ราคาไม่รวมตัว (ไม่รวมตัวตลอดการเดินทาง)
ผู้ใหญ่พักห้องคู่ 2 – 3 ท่าน/ห้อง	83,900.-	42,900.-
เด็กอายุต่ำกว่า 12 ปี พักกับ 1 ผู้ใหญ่ (มีเตียง)	78,900.-	39,900.-
เด็กอายุต่ำกว่า 12 ปี พักกับ 2 ผู้ใหญ่ (มีเตียง)	74,900.-	36,900.-
เด็กอายุต่ำกว่า 12 ปี พักกับ 2 ผู้ใหญ่ (เด็กไม่มีเตียง)	70,900.-	33,900.-
ห้องพักเดี่ยว เพิ่มท่านละ	10,900.-	10,900.-
ผู้ใหญ่ 3 ท่านต่อ 1 ห้อง ลดท่านที่3	1,000.-	1,000.-
<p>*** ราคาไม่รวมค่าวีซ่า 6,500 บาท</p> <p>*** ราคาไม่รวมค่าทิปหัวหน้าทัวร์และคนขับรถท่านละ 1,500 บาท</p> <p>*** ลูกค้ายเป็นผู้ใหญ่ 10 ท่านขึ้นไปพร้อมออกเดินทาง***</p>		

*** ราคานี้บริษัทฯ ขอสงวนสิทธิ์ในการเปลี่ยนแปลงราคาตามภาษีน้ำมันของสายการบินหากมีการปรับขึ้น

*** การเดินทางในแต่ละครั้งจะต้องมีผู้โดยสารมากกว่า 10 ท่าน (เป็นผู้ใหญ่ทั้งหมด)ขึ้นไป หากผู้โดยสารที่เป็นผู้ใหญ่ต่ำกว่า 15 ท่าน บริษัทฯ ขอสงวนสิทธิ์ในการเลื่อนการเดินทาง ส่วนขนาดของกรุ๊ปจะสรุปได้หลังที่ปิดกรุ๊ปแล้ว ประมาณ 3 อาทิตย์ก่อนเดินทาง

- * กรณีใช้ต้องการเดินทางโดยชั้นธุรกิจ(Business Class) หรือทารก (Infant) กรุณาสอบถามราคาเพิ่มเติมจากเจ้าหน้าที่บริษัทฯ
- * กรณีออกตัวแล้วมีการยกเลิกการเดินทาง ไม่สามารถคืนเงินค่าตัวได้ (NO REFUND) เพราะเป็นเงื่อนไขตัวกรุ๊ปของสายการบิน
- * สำหรับห้องที่เป็นสามเตียง(Triple Room)โรงแรมในออสเตรเลียมีจำนวนน้อยและบางโรงแรมอาจจะเป็นเตียงใหญ่สองเตียงที่สามารถพักได้ 3 ท่าน (2 Double beds)หรืออาจเป็นห้อง 1 เตียงใหญ่และ 1 เตียงเสริม (1 Double + 1 Extra bed) สำหรับห้องนอน 3 ท่านหรือบางโรงแรมกรณีพัก 3 ท่าน/ห้อง บางโรงแรมไม่มีห้อง 3 เตียง ลูกค้ายต้องจ่ายค่าห้องพักเดี่ยวเพิ่ม
- * บริษัทฯจะไม่รับผิดชอบในเรื่องตั๋วที่ลูกค้าซื้อเองเพื่อต่อเที่ยวบินหรือค่าเดินทางต่าง ๆ ที่จะมาเดินทางกับคณะเราหากเที่ยวบินล่าช้าหรือจำนวนผู้เดินทางไม่ครบตามจำนวน กรุ๊ปไม่สามารถออกเดินทางได้



- * หากท่านต้องการอาหารพิเศษหรือที่นั่งบนเครื่องบินรวมถึงการสะสมไมล์ของสายการบิน กรุณาแจ้งให้เราทราบในตอนจองตั๋วหรือก่อนเดินทางอย่างน้อย 10 วัน เพื่อแจ้งให้สายการบินทราบแต่จะได้ตามที่ขอหรือไม่ขึ้นอยู่กับสายการบินจะพิจารณาให้
- * กรณีลูกค้ามีวีซ่าอยู่แล้ว หรือ มีบัตรอนุญาตให้เข้า-ออก ประเทศ โดยไม่ต้องยื่นวีซ่า เช่น บัตรเอเบค ฯลฯ ทางบริษัทฯ จะไม่รับผิดชอบหรือคืนค่าใช้จ่ายใดๆ ทั้งสิ้น หากไม่ได้รับอนุญาตเข้าประเทศ เนื่องจากเป็นดุลพินิจของเจ้าหน้าที่ตรวจคนเข้าเมือง
- * หากจำนวนลูกค้าที่เดินทาง 10-14 ท่าน บริษัทฯจะจัดรถขนาด 21-25 ที่นั่งในการบริการตลอดการเดินทาง
- * โรงแรมที่ออสเตรเลียตามรายการไม่มีคณยกกระเป๋า
- * ราคาตั๋วไม่รวมที่นั่ง Long leg หากท่านต้องการจะต้องแจ้งสายการบินเพื่อซื้อที่นั่งก่อนเดินทาง (มีจำนวนจำกัด)
- * การใช้ผ้าเช็ดตัวในโรงแรม หากต้องการให้เปลี่ยนทุกวันให้ท่านวางผ้าเช็ดตัวไว้ที่พื้น ถ้าแขวนไว้ทางโรงแรมจะไม่เปลี่ยนให้ เพราะถือว่าท่านยินดีที่จะใช้ผ้าเช็ดตัวผืนเดิมและยินดีเข้าร่วมรณรงค์กิจกรรมลดโลกร้อน

ประเภทห้องพัก

<p>SINGLE BEDROOM</p> <p>3.5 - 5 ฟูต (1 เตียง)</p>	<p>TWIN BEDROOM</p> <p>3 - 3.5 ฟูต (2 เตียง)</p>
<p>DOUBLE BEDROOM</p> <p>4.5 - 5 ฟูต (1 เตียง)</p>	<p>TRIPLE BEDROOM</p> <p>4.5 - 5 ฟูต (1 เตียง + ที่นอนโซฟา) หรือ 4.5 - 5 ฟูต (2 เตียง)</p>

หมายเหตุ : สำหรับห้องที่เป็นสามเตียง (TRIPLE ROOM) โรงแรมในออสเตรเลียมีจำนวนน้อยและบางโรงแรมอาจจะเป็นเตียงใหญ่สองเตียงที่สามารถพักได้ 3 ท่าน (2 DOUBLE BEDS) หรืออาจเป็นห้อง 1 เตียงใหญ่และ 1 เตียงเสริม (1 DOUBLE + 1 EXTRA BED) สำหรับห้องนอน 3 ท่านหรือบางโรงแรมกรณีพัก 3 ท่าน/ห้องบางโรงแรมไม่มีห้อง 3 เตียง ลูกค้าต้องจ่ายค่าห้องพักเดี่ยวเพิ่ม

HOTEL

อัตราค่าธรรมเนียม

- ค่าตัวเครื่องบินไป-กลับ **ชั้นประหยัด** ตามที่ระบุในรายการ (กรณีวางตั๋วคอนเฟิร์มที่นั่งหรือออกตั๋วแล้วไม่สามารถยกเลิกหรือเปลี่ยนแปลงใดๆ ได้ทั้งสิ้นหรือเปลี่ยนแปลงวันเดินทางตัว Non Refundable)
- **น้ำหนักกระเป๋า (Checked Baggage) ใใบใหญ่สำหรับโหลด น้ำหนักไม่เกิน 30 ก.ก. ท่านละ 1 ใบเท่านั้น**
- **น้ำหนักกระเป๋า (Carry-On) ใบเล็กถือขึ้นเครื่องบิน น้ำหนักไม่เกิน 7 ก.ก. ท่านละ 1 ใบเท่านั้น**
- ค่าโรงแรมที่พัก (สองท่านต่อหนึ่งห้อง), ค่ารถรับส่งระหว่างนำเที่ยว, ค่าเข้าชมสถานที่ต่างๆ ตามรายการที่ระบุ
- ค่าอาหารและเครื่องดื่มตามรายการที่ได้รับในรายการ, ค่าภาษีสนามบินทุกแห่งที่มี



5. ค่ามัดคฤเทศก์ของบริษัทจากกรุงเทพฯที่คอยอำนวยความสะดวกแก่ท่านตลอดการเดินทางในต่างประเทศ
6. ค่าประกันการเดินทางรวมอุบัติเหตุและค่ารักษาพยาบาลในต่างประเทศคุ้มครองในวงเงินท่านละ 1,000,000 บาท สำหรับผู้เดินทางไป **พร้อมกรุปตั้งแต่ประเทศไทย ในระยะเวลาท่องเที่ยวเกี่ยวกับทัวร์เท่านั้น** เงื่อนไขการคุ้มครอง
 - หากลูกค้าเดินทางไปก่อนคณะ กรมธรรม์ประกันไม่คุ้มครอง ต้องทำประกัน(รายเดี่ยว) ลูกค้าสามารถจัดทำเองได้ หรือกรุณาติดต่อสอบถามกับทางบริษัทฯ
 - อายุ 1-15ปี และต่ำกว่า 75 ปี คุ้มครองรายละเอียดตามเงื่อนไขกรมธรรม์
 - กรณีลูกค้าอายุต่ำกว่า 1 ปี หรือ 75 ปีขึ้นไป และ ไม่ได้เดินทางไป-กลับ พร้อมกรุป ต้องทำประกันเดี่ยวเพิ่ม กรุณาสอบถามรายละเอียดกับเจ้าหน้าที่
 - ลูกค้าที่จอยแลนด์ ที่อาศัยอยู่ในประเทศนั้นๆ อยู่แล้วไม่คุ้มครอง หรือกรณีไป-กลับ ไม่พร้อมกรุป **ไม่ตรงตามเงื่อนไขกรมธรรม์**
7. ปรับค่าภาษีน้ำมันของสายการบิน ณ **วันที่ 1 เมษายน 2569** และบริษัทฯของสงวนสิทธิ์ในการปรับราคาตามภาษีน้ำมัน หากสายการบินเปลี่ยนแปลงภาษีน้ำมันหลังจากนี้
8. แจกห้าบาทวันละ 1 ชุด

อัตราที่ไม่รวม

1. ค่าทำหนังสือเดินทาง, ค่าทำใบอนุญาตที่กลับเข้าประเทศของคนต่างชาติ หรือ คนต่างด้าว
2. ค่าน้ำหนักของกระเป๋าเดินทางในกรณีที่เกิดเกินกว่าสายการบินกำหนด
(ใบใหญ่น้ำหนักไม่เกิน 30 ก.ก. ท่านละ 1 ใบ / ถังขึ้นเครื่องบินได้น้ำหนักไม่เกิน 7 ก.ก. ท่านละ 1 ใบ)
3. ค่าใช้จ่ายส่วนตัวนอกเหนือจากรายการที่ระบุ เช่น ค่าเครื่องดื่มและค่าอาหารที่สั่งเพิ่มเอง
4. ค่าอาหารที่ไม่ได้ระบุไว้ในรายการ, ค่าโทรศัพท์ ค่าซักรีด ฯลฯ
5. ค่าภาษีมูลค่าเพิ่ม 7% และภาษีหัก ณ ที่จ่าย 3%
6. โรงแรมส่วนใหญ่ไม่มีพนักงานยกกระเป๋า ลูกค้าควรยกกระเป๋าด้วยตัวเองเพื่อความรวดเร็วและสะดวกในการเดินทาง
7. * **ไม่รวมค่าวีซ่าออสเตรเลียท่านละ 6,500 บาท (เก็บพร้อมยอดส่วนที่เหลือ)**
8. * **ไม่รวมค่าทิปคนขับ และ หัวหน้าทัวร์ ท่านละ 1,500 บาท (เก็บพร้อมยอดส่วนที่เหลือ)**
9. **ไม่แจกกระเป๋า**

เงื่อนไขการจองทัวร์และการชำระเงิน

1. ทางบริษัทฯ จะขอเก็บเงินค่ามัดจำเป็นจำนวน **50,000.-บาท** ต่อการจองทัวร์หนึ่งท่าน
2. ท่านต้องเตรียมเอกสารให้ทางบริษัทฯ เพื่ออำนวยความสะดวกสำหรับท่านในการทำวีซ่าเข้าประเทศออสเตรเลียก่อนเดินทางอย่างน้อย 3 เดือน หรือมากกว่านั้น
3. หากท่านจองและให้เอกสารในการทำวีซ่าเข้าประเทศออสเตรเลียล่าช้า ไม่ทันกำหนดการออกตัวกับทางสายการบิน และผลวีซ่าของท่านไม่ผ่าน บริษัทฯ จะขอสงวนสิทธิ์ในการคืนเงินค่ามัดจำทั้งหมด
4. **สำหรับส่วนที่เหลือ บริษัทฯ จะขอเก็บค่าทัวร์ทั้งหมดก่อนการเดินทางอย่างน้อย 60 วันทำการ กรณีลูกค้าที่ผลวีซ่าผ่านก่อน 60 วันทำการ ขอชำระยอดค่าใช้จ่ายทั้งหมด หากบริษัทฯ ไม่ได้รับเงินครบทั้งหมดก่อนวันเดินทาง บริษัทฯ ขอสงวนสิทธิ์ในการยกเลิกการให้บริการ**
5. บริษัทฯขอสงวนสิทธิ์ที่จะเปลี่ยนแปลงรายละเอียดบางประการในทัวร์นี้ เมื่อเกิดเหตุจำเป็น สุดวิสัย จนไม่อาจแก้ไขได้ และจะไม่รับผิดชอบใดๆ ในกรณีที่สูญหาย สูญเสียหรือได้รับบาดเจ็บ ที่นอกเหนือความ รับผิดชอบของหัวหน้าทัวร์และเหตุสุดวิสัยบางประการเช่น การนัดหยุดงาน ภัยธรรมชาติ การจลาจล ต่างๆ



- เนื่องจากรายการทัวร์นี้เป็นแบบเหมาจ่ายเบ็ดเสร็จ หากท่านสละสิทธิ์การใช้บริการใดๆตามรายการ หรือถูกปฏิเสธการเข้า และออกประเทศไม่ว่าในกรณีใดก็ตาม ทางบริษัทฯ ขอสงวนสิทธิ์ไม่คืนเงินในทุกกรณี
- เมื่อท่านได้ชำระเงินมัดจำหรือทั้งหมด ไม่ว่าจะเป็นการชำระผ่านตัวแทนของบริษัทฯ หรือชำระโดยตรงกับทางบริษัทฯ ทางบริษัทฯ จะขอถือว่าท่านรับทราบและยอมรับในเงื่อนไขต่างๆของบริษัทฯ ที่ได้ระบุไว้โดยทั้งหมด
- เมื่อท่านตกลงชำระค่ามัดจำ หรือ ค่าทัวร์ทั้งหมดแล้ว ทางบริษัทฯ จะถือว่าท่านได้อ่านเงื่อนไขและยอมรับข้อตกลงต่างๆ ทั้งหมดของทางบริษัทฯ เป็นที่เรียบร้อยแล้ว

บริษัทขอสงวนสิทธิ์ในการไม่รับการจองทัวร์ เนื่องจากสถานที่ท่องเที่ยวต่าง ๆ ในโปรแกรมทัวร์ไม่เอื้ออำนวยต่อบุคคลดังต่อไปนี้

- เด็กที่มีอายุในระหว่างแรกเกิดถึง 3 ขวบ
- ผู้สูงอายุที่มีความจำเป็นต้องใช้วีลแชร์, ไม้เท้า, หรือเครื่องมือต่างๆในการพยุงตัว
- ผู้เดินทางที่บ่งบอกการเป็นบุคคลไร้ความสามารถหรือมีปัญหาสุขภาพจิต

เงื่อนไขการยกเลิก

ค่ามัดจำทัวร์จะถูกนำไปจ่ายค่าตัวเครื่องบิน ค่าโรงแรมและค่าวีซ่าล่วงหน้าซึ่งไม่สามารถเรียกเงินคืนได้ หากผู้เดินทางยกเลิกหรือไม่สามารถเดินทางได้ด้วยเหตุผลใดก็ตามจะเป็นไปตามเงื่อนไขตามนี้

- แจ้งยกเลิกก่อนการเดินทาง 90 วันทำการ คืนค่ามัดจำทั้งหมด 30,000.- บาท.
- แจ้งยกเลิกล่วงหน้า 75-90 วัน ก่อนเดินทาง ยึดค่ามัดจำ 30,000.-บาท
 - กรณีที่ถูกรัฐวิซ่าจากทางสถานทูต ทางบริษัทฯขอยึดค่ามัดจำทั้งหมด
 - กรณีออกตัวแล้ว บริษัทฯขอสงวนสิทธิ์ในการคืนค่าตัว
- แจ้งยกเลิกล่วงหน้า 1-75 วัน ก่อนเดินทาง ไม่สามารถคืนเงินค่าทัวร์ทั้งหมดเพราะเป็นช่วงพีค (เทศกาลต่าง ๆ)
- แจ้งยกเลิกในวันเดินทางหรือถูกปฏิเสธการออกนอกประเทศไทยหรือการเข้าประเทศออสเตรเลีย บริษัทฯจะไม่มีการคืนเงินทั้งหมด
- กรณีวีซ่าไม่ผ่านก่อนเดินทาง วันทำการคิดค่าใช้จ่ายตามความเป็นจริง หากหลังจากนี้ยึดค่ามัดจำทั้งหมด

หมายเหตุ

- รายการอาจมีการเปลี่ยนแปลงตามความเหมาะสมหากเกิดจากความล่าช้าของสายการบินหรือโรงแรมที่พักในต่างประเทศ เหตุการณ์ทางการเมืองและภัยธรรมชาติ หรือรถติด หรือปิดถนน ระหว่างทำทัวร์ ฯลฯ โดยบริษัทฯ จะคำนึงถึงความสะดวกและปลอดภัยของผู้เดินทางเป็นสำคัญ
- บริษัทฯ จะไม่รับผิดชอบในกรณีที่กองตรวจคนเข้าเมืองห้ามผู้เดินทางออกหรือเข้าประเทศ เนื่องจากมีสิ่งผิดกฎหมายหรือสิ่งต้องห้ามนำเข้าประเทศ
- บริษัทฯ จะไม่รับผิดชอบและไม่คืนเงินให้ท่านไม่ว่าจำนวนทั้งหมดหรือบางส่วน หากเจ้าหน้าที่ตรวจคนเข้าเมืองห้ามผู้เดินทางออกหรือเข้าประเทศ ดังนี้
 - เอกสารเดินทางไม่ถูกต้องหรือความประพฤติส่อไปในทางเสื่อมเสียหรือด้วยเหตุผลใดๆ ก็ตาม ตามที่เจ้าหน้าที่ตรวจคนเข้าเมืองพิจารณา
 - บริษัทฯจะไม่รับผิดชอบหากสายการบินไม่ออกบัตรขึ้นเครื่องให้ผู้โดยสารอันเนื่องจากหนังสือเดินทางชำรุดหรือที่ลูกค้าได้ประทับตราอื่น ๆลงในหนังสือเดินทางที่ไม่ใช่การเข้า-ออกประเทศจากกองตรวจคนเข้าเมือง รวมถึงพาสปอร์ตที่มีอายุไม่เกิน 6 เดือนในวันเดินทาง
 - กรณีลูกค้าลืมพาสปอร์ต ณ วันเดินทาง เจ้าหน้าที่สายการบินไม่อนุญาตให้เดินทาง
 - กรณีที่สถานทูตออกวีซ่าอันสืบเนื่องมาจากเอกสารในการยื่นวีซ่าไม่ครบถ้วนและไม่ผ่านมาตรฐานในเรื่องการเงินและการทำงานของตัวผู้โดยสารเอง หรือแจ้งข้อมูลเป็นเท็จ แล้วโดยปฏิเสธทิวี่ซ่า



3.5 บริษัทฯ จะไม่รับผิดชอบในกรณีที่กองตรวจคนเข้าเมืองของประเทศไทยออกเอกสารเข้าเมืองให้กับชาวต่างชาติ หรือ คนต่างด้าวที่พำนักอยู่ในประเทศไทย

3.6 บริษัทฯ จะไม่รับผิดชอบค่าตัวเครื่องบินภายในประเทศไทยที่ท่านออกตัวเองเพื่อต่อเครื่องในกรณีที่สายการบินระหว่างประเทศล่าช้า เนื่องจากอยู่นอกเหนือจากควบคุมของบริษัทฯ ทัวรี่

เอกสารในการขอวีซ่า (ใช้เวลายื่นวีซ่าโดยประมาณ 15-30 วันทำการ)

ทางสถานทูตออสเตรเลีย เริ่มการเก็บข้อมูลด้านไบโอเมตริกซ์ จากผู้สมัครทุกท่าน ที่สมัครขอวีซ่า เพื่อเดินทางไป ประเทศออสเตรเลีย ดังนั้นผู้ยื่นขอวีซ่าทุกท่าน จะต้องมาติดต่อก่อนที่ศูนย์ยื่นวีซ่าออสเตรเลีย ด้วยตนเอง เพื่อสแกนลายนิ้วมือ และต้องจองคิววีซ่าก่อนยื่นเท่านั้น

1) หนังสือเดินทาง มีอายุไม่ต่ำกว่า 6 เดือน (นับวันเดินทาง) และถ่ายสำเนาหน้าที่มีการเดินทางเข้า-ออก หรือมีวีซ่าติดมาทั้งหมด (สำคัญมาก)

*****ทางบริษัทฯ จะไม่เก็บเอกสารตัวจริง และ พาสปอร์ตตัวจริง ต้องส่งเอกสารทางอีเมลเท่านั้น และขณะนี้ไม่ต้องนำพาสปอร์ตเข้าสถานทูต ลูกค้ายื่นพาสปอร์ต (ตัวจริง) รูดเล่มที่ VFS + สแกนนิ้ว+สแกนม่านตาเท่านั้น แล้วนำกลับคืนได้เลย**

2) สำเนาทะเบียนบ้าน, สำเนาบัตรประจำตัวประชาชน

3) สำเนาใบเปลี่ยนชื่อ-นามสกุล (ถ้ามี), สำเนาทะเบียนสมรส (ถ้ามี)

4) หนังสือรับรองการทำงานของบริษัทที่ท่านทำงานอยู่ (ภาษาอังกฤษ) กรุณาระบุตำแหน่ง วันที่เริ่มทำงาน เงินเดือน วันที่เดินทาง หรือสำเนาทะเบียนการค้าถ้าเป็นเจ้าของกิจการ

5) ข้าราชการจะต้องมีหนังสือรับรองการทำงาน (ภาษาอังกฤษ หรือ ภาษาไทย ใช้ได้ทั้งคู่)

6) ข้าราชการเกษียณอายุ ขอสำเนาบัตรข้าราชการเกษียณ

7) หลักฐานการเงินใช้ statement ย้อนหลัง 6 เดือน (ภาษาอังกฤษเท่านั้น) สามารถใช้ Statement ดึงจาก Application ของธนาคารนั้น ๆ ได้

หมายเหตุ สถานทูตออสเตรเลียไม่รับ Bank Guarantee ในการใช้ยื่นวีซ่า

8) เด็กขอหนังสือรับรองจากโรงเรียน หรือสมุดรายงานประจำตัวนักเรียนหรือกรณีปิดเทอมใช้บัตรนักเรียน

9) ขอสำเนาสูติบัตร เด็กอายุต่ำกว่า 18 ปี

10) เด็กอายุต่ำกว่า 18 ปี ขอเอกสารตามนี้

10.1 หากไม่ได้เดินทางกับบิดา หรือ มารดาที่ไม่ได้เดินทางด้วย **จะต้องมีหนังสือยินยอมจากทางอำเภอ อนุญาตออกนอกประเทศเท่านั้น**

10.2 หากบิดา และ มารดา ไม่ได้เดินทางด้วยทั้งคู่ - **จะต้องมีหนังสือยินยอมจากทางอำเภอ ให้อนุญาตออกนอกประเทศทั้งบิดาและมารดา**

10.3 กรณีเด็กอายุต่ำกว่า 15 ปี บิดา และ / หรือ มารดา ไม่ได้เดินทางด้วย **เอกสารเหมือนข้อ 10.1 / 10.2 และต้องไปโชว์ตัวที่ตัวแทนยื่นวีซ่า VFS พร้อมกับบุตร**

11) **บริษัทขอสงวนสิทธิ์ไม่รับลูกค้าที่มีอายุเกินกว่า 75 ปี**

(ยกเว้นกรณีที่ผู้สูงอายุ 75 ปีขึ้นไปยืนยันที่จะเดินทางจริง บริษัทฯจะดำเนินการให้และแนะนำให้ยื่นวีซ่าก่อนวันเดินทางมากกว่า 45 วัน และต้องจ่ายค่าทัวร์ทั้งหมดก่อนเดินทาง 20 วัน ในกรณีที่วีซ่าไม่ผ่านหรือออกไม่ทันตามกำหนดวันเดินทางมีผลทำให้เดินทางไม่ได้บริษัทฯจะไม่รับผิดชอบไม่ว่ากรณีใด ๆ ทั้งสิ้น และ จะไม่รับผิดชอบกรณีเพื่อนร่วมเดินทางที่ผ่านแล้วจะยกเลิกเดินทางเนื่องจากมีบางท่านในคณะไม่ผ่าน บริษัทฯจะขอสงวนสิทธิ์ในการคืนเงินค่าทัวร์ทั้งหมดรวมถึงญาติหรือผู้ติดตามที่ผลวีซ่าออกแล้วแต่ยกเลิกเพราะกรณีนี้)

กรณีที่ยืนยันจะให้ยื่นวีซ่า เนื่องจากต้องใช้ระยะเวลาในการยื่นวีซ่าเป็นเวลานาน และมีค่าใช้จ่ายเพิ่มในการทำประกันสุขภาพซึ่งลูกค้าจะต้องจ่ายเองพร้อมกับตอนยื่นวีซ่า (ราคาขึ้นอยู่กับบริษัทฯ ประกันนั้น ๆ หรือ ลูกค้าสามารถทำเองได้) หลังจากยื่นแล้ว รออีกประมาณ 7-10 วัน ทางสถานทูตจะส่งใบฟอร์ม (Health Form) เพื่อไปตรวจสุขภาพ



โรงพยาบาลตามที่สถานทูตกำหนด หลังจากนั้นรอผลวีซ่าอีกที นอกจากนี้วีซ่าขึ้นอยู่กับผลของสุขภาพของผู้สูงอายุเอง และทางสถานทูตพิจารณาเป็นรายบุคคล ส่วนวันรับวีซ่าไม่สามารถระบุได้ กรุณาใส่หมายเลขโทรศัพท์มือถือ เบอร์โทรศัพท์ที่บ้าน และอีเมล (สำคัญมาก) ที่สามารถติดต่อได้ ลงในสำเนาบัตรประชาชนและ สำเนาทะเบียนบ้าน เพื่อกรอกฟอร์มในการยื่นวีซ่า

กรณีลูกค้าใช้บัตรเอเปค

โดยปกติบัตรเอเปค(APEC CARD) จะใช้สำหรับเดินทางเพื่อธุรกิจเท่านั้น ซึ่งการเดินทางกับทัวร์จะต้องยื่นวีซ่าท่องเที่ยว เนื่องจากการท่องเที่ยวจะต้องยื่นวีซ่าแบบท่องเที่ยว(Tourist Visa) แต่หากลูกค้าจะใช้บัตรเอเปค (APEC CARD) แล้วไม่สามารถเข้าประเทศออสเตรเลียได้ ทางบริษัทฯ จะไม่รับผิดชอบใดๆ ทั้งสิ้น

หมายเหตุ หากยื่นวีซ่าท่องเที่ยว(Tourist Visa)ทางลูกค้าอาจจะโดยตัดบัตรเอเปค(APEC CARD) โดยอัตโนมัติ เนื่องจากตามเงื่อนไขวีซ่าประเทศออสเตรเลีย จะยึดวีซ่าล่าสุด แล้วจะยกเลิกวีซ่าอันเก่าโดยอัตโนมัติ) ทั้งนี้ขึ้นอยู่กับดุลพินิจของลูกค้านในการตัดสินใจ

ต้องการสอบถามเพิ่มเติมได้ที่ : <http://thailand.embassy.gov.au/> หรือ โทร. +66 2 344 6300

เงื่อนไขสำคัญของการพิจารณาวีซ่า

การพิจารณาอนุมัติวีซ่าขึ้นอยู่กับดุลพินิจของทางสถานทูต ทางบริษัทฯ เป็นแค่ตัวแทนยื่นวีซ่าไม่สามารถแทรกแซงการพิจารณาของสถานทูตได้ ซึ่งทางสถานทูตจะรับพิจารณาเฉพาะท่านที่มีเอกสารพร้อมและมีความประสงค์ที่จะเดินทางไปท่องเที่ยวยังประเทศออสเตรเลียตามเอกสารที่ระบุเท่านั้น

กรณีถูกปฏิเสธวีซ่า

1. หากท่านถูกปฏิเสธการออกวีซ่า ทางบริษัทฯ ขอสงวนสิทธิ์ในการคืนเงินค่าทัวร์ทั้งหมด หรือ **หากต้องการยื่นคำร้องขอวีซ่าใหม่ก็ต้องชำระค่าธรรมเนียมใหม่ พร้อมเตรียมเอกสารชุดใหม่ทุกครั้ง**
2. หากทางสถานทูตพิจารณาผลวีซ่าล่าช้าไม่ทันกำหนดวันเดินทาง สถานทูตไม่คืนค่าธรรมเนียมที่ได้ชำระไปแล้ว และทางบริษัทฯ ขอสงวนสิทธิ์ในการคืนเงินค่าทัวร์ทั้งหมด
3. หากทางสถานทูตแจ้งว่าเหตุผลในการปฏิเสธการออกวีซ่าอันเนื่องมาจากการใช้หลักฐานปลอม บิดเบือนข้อเท็จจริง หรือผิดวัตถุประสงค์ในการยื่นขอวีซ่าท่องเที่ยว ทางบริษัทฯ ขอสงวนสิทธิ์ในการคืนเงินค่าทัวร์ทั้งหมด
4. กรณีที่ท่านยกเลิกการเดินทางภายหลังจากได้วีซ่าแล้ว ทางบริษัทฯ ขอสงวนสิทธิ์ในการแจ้งสถานทูตยกเลิกวีซ่าของท่าน ขึ้นอยู่กับทางบริษัทฯ จะพิจารณา และขอสงวนสิทธิ์ในการคืนเงินค่าทัวร์ทั้งหมด

ที่อยู่ตัวแทนรับยื่นวีซ่า (VFS) ของออสเตรเลีย ประจำประเทศไทย

เดอะ ซีอ็อปส์ อาคาร เบลล์ แกรนด์ พระราม 9 ยูนิท BS003 และ BS003/1 ชั้น 1 131/1, 141/1 ถ.พระราม 9 แขวงห้วยขวาง เขตห้วยขวางกรุงเทพฯ 10310

ทำการ : 8.30น. - 16.30น. วันจันทร์

ถึง วันศุกร์ ยกเว้นวันหยุด ของ สถานทูตออสเตรเลีย

โทร: 02-118-7100

อีเมล :info.dibpth@vfshelpline.comเว็บไซต์ :www.vfs-au.net

****ทางบริษัทฯ ขอสงวนสิทธิ์ในการที่จะไม่รับยื่นวีซ่า หากบริษัทฯ ตรวจจุดเอกสารแล้วพบว่า ไม่ตรงตามเงื่อนไขที่จะยื่น**

⊗ กรุณาเตรียมเอกสารที่ชี้แจงไว้ข้างต้นให้ครบตามที่กำหนด เพื่อความสะดวกของท่านเองในการยื่นขอวีซ่า ⊗

**** เมื่อท่านตกลงชำระค่ามัดจำ หรือ ค่าทัวร์ทั้งหมดแล้ว ทางบริษัทฯ จะถือว่าท่านได้ยอมรับเงื่อนไขข้อตกลงต่าง ๆ ทั้งหมด ****



โปรดกรอกรายละเอียดเป็นภาษาอังกฤษให้ครบถ้วน เพื่อประโยชน์ในการยืนยันวีซ่าของท่าน
(สำคัญมาก กรุณาใส่ข้อมูลตามจริง)

1. ชื่อ / นามสกุล (นาย /นางสาว /นาง / ด.ช. / ด.ญ.)
2. วัน-เดือน-ปีเกิด อายุ ปี สถานที่เกิด
3. ชื่อ / นามสกุลเดิม (หากมี)
4. ที่อยู่ปัจจุบัน (ที่ติดต่อได้สะดวก)
- รหัสไปรษณีย์
- โทรศัพท์บ้าน มือถือ
5. อาชีพปัจจุบัน ตำแหน่ง
- ชื่อสถานที่ทำงาน หรือร้านค้า
- ที่อยู่..... รหัสไปรษณีย์
- โทรศัพท์ที่ทำงาน โทรสาร
6. สถานภาพ (.....) โสด (.....) สมรส (.....) หย่า (.....) ม่าย (.....) อยู่กินฉันสามี-ภรรยา (.....) แยกกันอยู่
 ถ้าสมรสแล้ว กรุณากรอกรายละเอียดของคู่สมรส
 ชื่อ-นามสกุล วัน-เดือน-ปีเกิด
- ที่อยู่ปัจจุบัน (ที่ติดต่อได้สะดวก)
- โทรศัพท์ที่บ้าน มือถือ
7. บุคคลที่จะเดินทางไปด้วยกัน กรุณาระบุ
 ชื่อ-นามสกุล ความสัมพันธ์
- ชื่อ-นามสกุล ความสัมพันธ์
8. กรณีเป็นนักเรียน หรือนักศึกษา กรุณาระบุสถาบันการศึกษา
- ที่อยู่ รหัสไปรษณีย์ โทรศัพท์
9. ท่านเคยถูกปฏิเสธการวีซ่าหรือไม่ ไม่เคย (.....) เคย (.....) ประเทศ.....
10. ท่านเคยเดินทางไปออสเตรเลียหรือไม่ ไม่เคย (.....) เคย (.....)

ข้อมูลส่วนตัวเพิ่มเติม

11. ประเภทห้องพัก (จัดห้องพัก)
 - 11.1 ห้องพักผู้ใหญ่ 2 ท่าน (TWN (เตียงแยก) /DBL(เตียงเดี่ยว)ห้อง
 - 11.2 ห้องพัก 1 เด็กพักกับ 1 ผู้ใหญ่.....ห้อง
 - 11.3 ห้องพัก 1 เด็กพักกับ 2 ผู้ใหญ่.....ห้อง (มีเตียง)
 - 11.4 ห้องพัก 1 เด็กพักกับ 2 ผู้ใหญ่.....ห้อง (ไม่มีเตียง)
 - 11.5 ห้องพักผู้ใหญ่3ท่าน (TRP) เตียงเสริมห้อง
 - 11.6 ห้องพัก 1 ท่าน (SGL)ห้อง
12. อาหาร ไม่ทานเนื้อวัว ไม่ทานเนื้อหมู ไม่ทานสัตว์ปีก ทานมังสวิรัติ
 อื่นๆ.....