



Emirates
น้ำหนักกระเป๋า
30 KG.

เข้า - ออก ลอนดอน

เมนูพิเศษ

fish and chips



เปิดย่าง Four seasons

Britain's Timeless Beauty

England

London Stonehenge Liverpool
Manchester Stratford Upon Avon



เยียนตันแอนฟิลด์และโอลด์แทรฟฟอร์ด



ล่องเรือแม่น้ำเทมส์

เริ่มต้นเพียง **67,888** บาท

7 วัน 4 คืน BEK167 รหัสโปรแกรม

เที่ยวครบทุกวัน แบบจัดเต็ม

เดินทาง 07-13 ต.ค. 69/21-27 ต.ค. 69/04-10 พ.ย. 69
18-24 พ.ย. 69/02-08 ธ.ค. 69



อาหาร 11 มื้อ + บนเครื่องบิน



พักโรงแรมดี 4 ดาว



ฟรีปลั๊กไฟ Universal



บริการน้ำดื่ม วันละ 1 ขวด

สัมผัสความยิ่งใหญ่แห่งบริษัท
ชมพิธีเปลี่ยนนวมรถทหารรักษาพระองค์หน้าพระราชวังบักกิงแฮม
เอาใจแฟนบอลดวงจริง เยียนตันแอนฟิลด์และโอลด์แทรฟฟอร์ด สองสโมสรระดับโลก
ล่องเรือสุดเอ็กซ์คลูซีฟแม่น้ำเทมส์จากท่าเรือทาวเวอร์ สู่เวสต์มินสเตอร์ ชมพิพิธภัณฑ์บริติช
เก็บภาพบิกเบนและลอนดอนอาย มหาวิหารเวสต์มินสเตอร์ ช้อปปิ้งจัดเต็ม Outlet ดัง
ห้าง Harrods ถนนคาร์นาร์นีย์ และย่าน Oxford Street คนจนในกริมปีย์ด้วย



การ์นต์ 15 ท่านออกเดินทาง พร้อมหัวหน้าทัวร์คนไทย



วันที่	โปรแกรมท่องเที่ยว	เช้า	เที่ยง	เย็น	โรงแรม
1	ทำอากาศยานนานาชาติสุวรรณภูมิ ประเทศไทย EK373 BKK-DXB 20.45-01.00				
2	ทำอากาศยานนานาชาติดูไบ ประเทศสหรัฐอาหรับเอมิเรต แวะพัก เปลี่ยนเครื่อง – ทำอากาศยานนานาชาติลอนดอนฮيثโรว์ ประเทศ อังกฤษ EK007 DXB-LHR 03.10-07.10 – เมืองอาเมสเบอร์รี่ – สโตน เฮนจ์(รวมเช้าชม) – เมืองลิเวอร์พูล		☉	☉	Novotel Liverpool Paddington Village หรือเมืองและโรงแรมระดับ ใกล้เคียง
3	เมืองลิเวอร์พูล – ท่าเรืออัลเบิร์ต+อนุสาวรีย์เดอะบิกเกิล – สนามกีฬา แอนฟิลด์ (ด้านนอก) – ซุปเปอร์ Mega Store – เมืองแมนเชสเตอร์ – สนามกีฬาโอลด์แทรฟฟอร์ด (ด้านนอก) – ซุปเปอร์ Mega Store – สแตรตเฟิร์ด อะพอน เอวอน	☉	☉	☉	DoubleTree by Hilton Stratford upon Avon หรือเมืองและโรงแรมระดับ ใกล้เคียง
4	สแตรตเฟิร์ด อะพอน เอวอน – บ้านเกิดของวิลเลียม เชกสเปียร์ – เมืองบิสเตอร์ – ซุปเปอร์ Bicester Village – เมืองลอนดอน – ชมหอ นาฬิกาบิกเบน+ลอนดอนอาย+มหาวิหารเวสต์มินสเตอร์	☉		☉	Crowne Plaza London Heathrow หรือเมืองและโรงแรมระดับ ใกล้เคียง
5	เมืองลอนดอน – หอคอยแห่งลอนดอน – เปิดประสบการณ์ล่องเรือ แม่น้ำเทมส์ จากท่าเรือทาวเวอร์ สู่เวสต์มินสเตอร์ (รวมค่าล่องเรือ) – ย่านซูปเปอร์ Oxford Street – ซุปเปอร์ถนนคาร์นาร์บี้ – ซุปเปอร์ ห้างสรรพสินค้าแฮร์รอดส์	☉	☉		Crowne Plaza London Heathrow หรือเมืองและโรงแรมระดับ ใกล้เคียง
6	เมืองลอนดอน – พระราชวังบักกิงแฮม(ด้านนอก) + ชมพิธีเปลี่ยนเวร ทหารรักษาพระองค์ – พิพิธภัณฑ์บริติช – ทำอากาศยานนานาชาติ ลอนดอนฮيثโรว์ ประเทศอังกฤษ EK032 LHR-DXB 19.00-05.50	☉	☉		
7	ทำอากาศยานนานาชาติดูไบ ประเทศสหรัฐอาหรับเอมิเรต แวะพัก เปลี่ยนเครื่อง – ทำอากาศยานนานาชาติสุวรรณภูมิ ประเทศไทย EK372 DXB-BKK 09.30-18.40				



วันเดินทาง	ราคาผู้ใหญ่ (บาท)	ราคาเด็ก 2-7 ปี (บาท)	เด็ก 2-7 ปี ไม่เสริมเตียง (บาท)	พักเดี่ยว / เดินทาง กำนเดี่ยว เพิ่ม (บาท)	ที่นั่ง
07-13 ตุลาคม 2569	68,888	ไม่มีราคาเด็ก (Infant ไม่เกิน 2 ปี ราคา 14,500 บาท)	63,888	15,500	25
21-27 ตุลาคม 2569	68,888		63,888		25
04-10 พฤศจิกายน 2569	67,888		62,888		25
18-24 พฤศจิกายน 2569	67,888		62,888		25
02-08 ธันวาคม 2569	72,888		67,888		25
กรณีที่มีตัวเครื่องบินแล้วหักออกจากราคาตัวรี				25,000 บาท	
อัพเกรดที่นั่งชั้นธุรกิจ Business Class เพิ่มจากราคาตัวรี ** ราคาอาจจะมีการเปลี่ยนแปลงกรุณาเช็คที่นั่งกับเจ้าหน้าที่ก่อนทำการจอง **				110,000 – 120,000 บาท	
>> ราคาตัวรีไม่รวมค่าวีซ่าและค่าบริการ 7,900 บาท <<					



ตารางเวลาเที่ยวบิน สายการบิน เอมิเรตส์แอร์ไลน์
สำหรับพีเรียดวันที่ 02-08 ธันวาคม 2569



เที่ยวบินขาไป

BKK ■ ----- ✈ ----- ■ DXB ■ ----- ✈ ----- ■ LHR

เที่ยวบิน	เวลาออก	เวลาถึง	✈ TRANSIT	เที่ยวบิน	เวลาออก	เวลาถึง
EK373	20.45	01.00			EK007	03.10

เที่ยวบินขากลับ

LHR ■ ----- ✈ ----- ■ DXB ■ ----- ✈ ----- ■ BKK

เที่ยวบิน	เวลาออก	เวลาถึง	✈ TRANSIT	เที่ยวบิน	เวลาออก	เวลาถึง
EK032	19.00	05.50			EK372	09.30




Emirates

เดินทางโดย
สายการบิน
EMIRATES (EK)

EMIRATES (EK)	
น้ำหนักสัมภาระ: โหลดใต้ท้องเครื่อง	30 kg.
CARRY ON	7 kg.

✦ สำหรับกรุ๊ปเดินทางวันที่ 07-13 ตุลาคม 2569 เที่ยวบินขาไปและกลับมีปรับเวลาดังนี้

DEPARTURE : EK373 BKK-DXB 21.35-00.50 // EK007 DXB-LHR 02.30-07.05
RETURN : EK004 LHR-DXB 20.40-06.35 // EK372 DXB-BKK 09.40-19.25

✦ สำหรับกรุ๊ปเดินทางวันที่ 21-27 ตุลาคม 2569 เที่ยวบินขาไปและกลับมีปรับเวลาดังนี้

DEPARTURE : EK373 BKK-DXB 21.05-00.50 // EK007 DXB-LHR 02.30-07.05
RETURN : EK004 LHR-DXB 20.20-07.20 // EK372 DXB-BKK 09.30-18.40

✦ สำหรับกรุ๊ปเดินทางวันที่ 04-10 พฤศจิกายน 2569 / 18-24 พฤศจิกายน 2569
เที่ยวบินขาไปและกลับมีปรับเวลาดังนี้

DEPARTURE : EK373 BKK-DXB 20.45-01.00 // EK007 DXB-LHR 03.10-07.10
RETURN : EK004 LHR-DXB 20.20-07.20 // EK372 DXB-BKK 09.30-18.40

วันที่หนึ่ง ทำอากาศยานนานาชาติสุวรรณภูมิ ประเทศไทย

17.00 น. พร้อมกัน ณ ทำอากาศยานนานาชาติสุวรรณภูมิ ประเทศไทย อาคารผู้โดยสารระหว่างประเทศขาออกชั้น 4 เคาน์เตอร์ สายการบิน **EMIRATES (EK)** โดยมีเจ้าหน้าที่บริษัทฯ คอยต้อนรับและอำนวยความสะดวก



20.45 น. นำท่านเดินทางสู่ เมืองลอนดอน ประเทศอังกฤษ โดยสายการบิน EMIRATES (EK) เที่ยวบินที่ EK373

วันที่สอง ทำอากาศยานนานาชาติดูไบ ประเทศสหรัฐอาหรับเอมิเรต แวะพักเปลี่ยนเครื่อง – ทำอากาศยานนานาชาติลอนดอนฮีทโธรว์ ประเทศอังกฤษ – เมืองอาเมสเบอร์รี่ – สโตนเฮนจ์(รวมเข้าชม) – เมืองลิเวอร์พูล

🍷 อาหาร เคียง, เย็น

01.00 น. เดินทางถึง ทำอากาศยานนานาชาติดูไบ ประเทศสหรัฐอาหรับเอมิเรต แวะพักเปลี่ยนเครื่อง

03.10 น. นำท่านเดินทางสู่ ทำอากาศยานนานาชาติลอนดอนฮีทโธรว์ ประเทศอังกฤษ เที่ยวบินที่ EK007

07.10 น. เดินทางถึง ทำอากาศยานลอนดอนฮีทโธรว์ ประเทศอังกฤษ นำท่านผ่านขั้นตอนการตรวจคนเข้าเมืองและพิธีการทางศุลกากร (เวลาท้องถิ่นช้ากว่าประเทศไทย 7 ชั่วโมง) นำท่านเดินทางสู่ เมืองอาเมสเบอร์รี่ (Amesbury) (ระยะทาง 114 กม. / 1.45 ชม.) มีชื่อเสียงในด้านประวัติศาสตร์อันยาวนาน เป็นหนึ่งในนิคมที่เก่าแก่ที่สุดในบริเตนที่มีคนอยู่อาศัยมาอย่างต่อเนื่อง ดึงดูดใจกับความสง่างามแห่งมรดกโลก สโตนเฮนจ์ (Stonehenge) มรดกโลกและสิ่งมหัศจรรย์ของโลกในอังกฤษ โดดเด่นด้วยกลุ่มหินยักษ์ 112 ก้อนที่ตั้งเรียงซ้อนกันเป็นวงกลมอย่างวิจิตรกลางทุ่งหญ้ากว้าง เป็นอนุสรณ์สถานที่มีมนต์ขลังและความยิ่งใหญ่เป็นเอกลักษณ์ที่ดึงดูดนักท่องเที่ยวจากทั่วโลก(ค่าทัวร์รวมค่าเข้าชม)



เที่ยง 🍷 รับประทานอาหารเที่ยง (มือที่1) เมนูพิเศษ! ฟิชแอนด์ชิปส์ (Fish and Chips)



Highlight! 🍷 เมนูคลาสสิกของอังกฤษ โดดเด่นด้วยปลาเนื้อขาวสดฉ่ำซุบ แป้งทอดสีเหลืองทองที่กรอบนอกนุ่มในทานคู่กับมันฝรั่งแท่งหนานุ่มหอมกรุ่นพร้อมซอสหรือผักเคียงของทางร้าน เป็นรสชาติต้นตำรับที่เรียบง่ายแต่สะท้านใจ





นำท่านเดินทางสู่ **เมืองลิเวอร์พูล (Liverpool)** (ระยะทาง 333 กม. / 5 ชม.) เมืองที่มีชื่อเสียงโด่งดังทั้งด้านดนตรี
แหล่งกำเนิดวง The Beatle กีฬาฟุตบอลและสโมสรที่โด่งดังอย่าง ทีมลิเวอร์พูล จึงเป็นจุดหมายปลายทางของ
ใครหลายๆ คน

เย็น ๑๐ รับประทานอาหารเย็น (มื้อที่2)

ที่พัก : Novotel Liverpool Paddington Village หรือเมืองและโรงแรมระดับใกล้เคียง
(ชื่อโรงแรมที่ท่านพัก ทางบริษัทจะทำการแจ้งพร้อมใบนัดหมาย 5-7 วันก่อนวันเดินทาง)

วันที่สาม เมืองลิเวอร์พูล – ท่าเรืออัลเบิร์ต+อนุสาวรีย์เดอะบิทเทิล – สนามกีฬาแอนฟิลด์ (ด้านนอก) – ซุปping Mega Store – เมืองแมนเชสเตอร์ – สนามกีฬาโอลด์แทรฟฟอร์ด (ด้านนอก) – ซุปping Mega Store – สแตตเพิร์ด อะพอน เอวอน ๑๐ อาหาร เช้า, เกียง, เย็น

เช้า ๑๐ รับประทานอาหารเช้า ณ โรงแรม (มื้อที่3)

เช็คอินสถานที่ถือว่าเป็นตำนาน ท่าเรืออัลเบิร์ต (Albert Dock) เป็น
ท่าเรือที่สำคัญมากในอดีต ปัจจุบันถูกได้รับการอนุรักษ์ไว้เป็นอย่างดี
สะท้อนให้เห็นถึงความรุ่งเรืองในอดีตของการค้า **จุดที่ใครมาและห้าม
พลาดคือ อนุสาวรีย์เดอะบิทเทิล (The Beatle Statue)** สร้างรูปปั้นของ
ได้แก่ จอห์น เลนนอน, พอล แม็กคาร์ตนีย์, จอร์จ แฮร์ริสัน และริงโก
สตาร์ เพื่อเป็นเกียรติแก่สี่สมาชิกของวงดนตรีชื่อดังระดับโลกอย่าง
เดอะบิทเทิล

Highlight! เอาใจสายดนตรีชม
ตำนานตลอดกาล รูปปั้นนี้สร้าง
เป็นการเฉลิมฉลองครบรอบ 50
ปีของการแสดงคอนเสิร์ตครั้ง
สุดท้ายของวงเดอะบิทเทิล





เอาใจสปอร์ตแฟนทีมนี้ที่รัก ด้วยคำที่ว่า YOU'LL NEVER WALK ALONE ถ่ายรูปด้านนอกกับ สนามกีฬาแอนฟิลด์ (Anfield Stadium) ที่ตั้งของสโมสรฟุตบอลลิเวอร์พูลตั้งแต่ก่อตั้งขึ้นในปี ค.ศ. 1892 มีความจุถึง 53,394 ที่นั่ง ทำให้เป็นสนามฟุตบอลที่มีขนาดใหญ่เป็นอันดับที่หกในอังกฤษ และเป็นสถานที่ในฝันแฟนบอลทั่วโลกที่คลั่งไคล้ในทีมนี้ (ค่าทัวร์ไม่รวมค่าเข้าชม)



🏆🏠 มากกว่าแค่ของที่ระลึก แต่ที่นี่คือ "ชิ้นส่วนประวัติศาสตร์" จากแอนฟิลด์ ซ็อบบิงที่ Mega Store หรือรู้จักในชื่อ "LFC Official Store" ถ้าคุณเป็น "เดอะ ค็อป" (The Kop) ท่ามกลางแสงสีจากจอ LED ยักษ์ที่สะท้อนตำนานความสำเร็จ คุณจะได้เลือกสรรสินค้าลิขสิทธิ์แท้ที่ส่งตรงจากใจกลางสโมสร ไอเทมไลฟ์สไตล์สุดคูล ตั้งแต่กระเป๋าดัชนีพรีเมียม แก้วน้ำเก็บอุณหภูมิ ไปจนถึงของสะสมสุดล้ำมีเตี๊ยมี่วางจำหน่าย "เฉพาะที่นี่เท่านั้น" มีครบทุกไซส์ตั้งแต่เด็กเต๋รุ่นจิวไปจนถึงแฟนบอลรุ่นใหญ่

Highlight! 📸 ซ็อบบิงพร้อมเก็บภาพความประทับใจในมุมเช็กอับสุดล้ำที่จำลองบรรยากาศห้องแต่งตัวนักเตะมาไว้ให้คุณสัมผัส ใครจะพลาด!

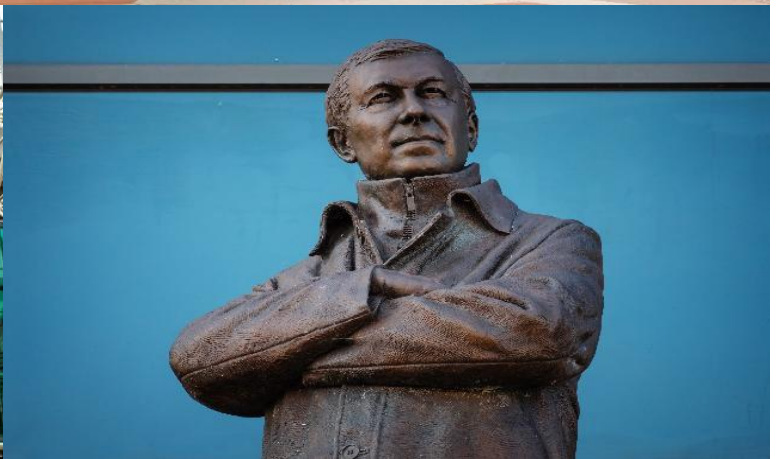




นำท่านเดินทางสู่ เมืองแมนเชสเตอร์ (Manchester) (ระยะทาง 54 กม. / 1 ชม.) เป็นเมืองที่มีชีวิตชีวา สวยงามและมีชื่อเสียงในหลายๆ ด้าน โดยเฉพาะอย่างยิ่งในด้านประวัติศาสตร์ วัฒนธรรม ดนตรี กีฬา และสถาปัตยกรรม ให้มี

เที่ยง 🍷 รับประทานอาหารเที่ยง (มื้อที่4)



ถ่ายภาพ Check in ด้านนอกไปกันต่อกับความชื่นชอบและคลั่งไคล้ในกีฬาฟุตบอลที่ สนามกีฬาโอลด์แทรฟฟอร์ด (Old Trafford Stadium) สโมสร แมนเชสเตอร์ ยูไนเต็ด ในอดีตที่มีจำนวนความจุ 74,310 ที่นั่ง ทำให้เป็นสนามฟุตบอลที่ใหญ่เป็นอันดับที่ 11 ในยุโรปตำนานที่มีชื่อเสียงของทีมอาทิเช่น เซอร์ บ็อบบี ชาร์ลตัน รูปปั้นของเซอร์แม็ตต์ บัสบี้ ตำนานผู้จัดการทีมผู้ยิ่งใหญ่ที่สร้างประวัติศาสตร์นำแมนยูฯ ต่อด้วยรูปปั้น 3 นักเตะระดับตำนาน รวมไปถึงรูปปั้น เซอร์อเล็ก เฟอร์กูสัน อดีตผู้จัดการทีม คุณทีมมาอย่างยาวนานกว่า 27 ปีและผลงานที่มีชื่อเสียงมากมาย ([คำท้วงไม่รวมค่าเข้าชม](#))



  **เตะ ลุย ซ้อ ป ปิง Mega Store** (Manchester United Megastore) นี้คือการก้าวเข้าสู่ดินแดนศักดิ์สิทธิ์ที่แฟนบอลทั่วโลกใฝ่ฝันถึง ทีมปีศาจแดงต้องชอบร้านนี้เพราะมีของที่ระลึกจากสโมสรแมนเชสเตอร์ยูไนเต็ดเป็นการเติมเต็มความภูมิใจด้วย **สินค้าลิขสิทธิ์แท้** ที่ส่งตรงจากโรงละครแห่งความฝัน ไม่ว่าจะ เป็นเสื้อแข่งชุดเหย้า-เยือนพร้อมบริการสกรีนชื่อนักเตะและเบอร์ในตำนาน หรือไอเทมยอดฮิตอย่างผ้าพันคอ หมวก และของสะสมสุดพ





ริเบียมที่มีคุณค่าทางจิตใจ เพราะไม่ใช่แค่ของที่ระลึก... แต่คือสัญลักษณ์แห่งความศรัทธาที่คุณต้องมีไว้ครอบครอง!



เดินทางสู่ **สแตตฟอร์ด อะพอน เอวอน (Stratford upon Avon)** (ระยะทาง 194 กม. / 3 ชม.) เป็นเมืองที่สวยงามและมีบรรยากาศที่เงียบสงบ เหมาะสำหรับการเดินเล่นและพักผ่อนเป็นเมืองค้าขายในเขต Warwickshire ประเทศอังกฤษ ซึ่งตั้งอยู่ริมแม่น้ำ Avon เมืองนี้เป็นเมืองที่นิยมในหมู่นักท่องเที่ยว

เย็น

📍 รับประทานอาหารเย็น (มื้อที่5)

ที่พัก : DoubleTree by Hilton Stratford upon Avon หรือเมืองและโรงแรมระดับใกล้เคียง (ชื่อโรงแรมที่ท่านพักทางบริษัทจะทำการแจ้งพร้อมใบนัดหมาย 5-7 วัน ก่อนวันเดินทาง)

วันที่สี่

สแตตฟอร์ด อะพอน เอวอน – บ้านเกิดของวิลเลียม เชกสเปียร์ – เมืองบิสเตอร์ – ซอปปิง Bicester Village – เมืองลอนดอน – ชมหอนาฬิกาบิกเบน+ลอนดอนอาย+มหาวิหารเวสต์มินสเตอร์

📍 อาหาร เช้า, เย็น

เช้า

📍 รับประทานอาหารเช้า ณ โรงแรม (มื้อที่6)

ย้อนเวลากลับสู่ศตวรรษที่ 16 ณ **Stratford-upon-Avon** เมืองเล็กๆ สดนำรักริมน้ำเอวอน 📖 ✨ พาทุกท่านไปเช็ควิดีโอถ่ายภาพด้านนอกที่ บ้านเกิดของวิลเลียม เชกสเปียร์ (Shakespeare's Birthplace) มหาวีเอกระดับโลก ร่วมดื่มด่ำประวัติศาสตร์อังกฤษแท้ๆ ผ่านบ้านไม้ทิวอดอร์โบราณหลังใหญ่ที่ได้รับการอนุรักษ์ไว้อย่างสมบูรณ์แบบตั้งแต่ศตวรรษที่ 16 พักที่เด็ดที่คอวรรณกรรมทั่วโลกต้องมาเยือนสักครั้งในชีวิต นำท่านเดินทางสู่ **เมืองบิสเตอร์ (Bicester)** (ระยะทาง 67 กม. / 1 ชม.) มีชื่อเสียงในด้านสถาปัตยกรรมที่สวยงามและมีชีวิตชีวา เป็นศูนย์กลางเมืองในประวัติศาสตร์ที่งดงาม **ซอปปิง Bicester Village** ที่รวบรวมร้านค้าแบรนด์เนมมากกว่า 160 แบรินด์ ทั้งเสื้อผ้า กระเป๋า เครื่องประดับ น้ำหอมและสินค้าอื่นๆ อีกมากมาย ที่สำคัญมักจะมีราคาลดพิเศษกว่าราคาปกติอยู่เสมอ และยังมีร้านอาหารและคาเฟ่คอยให้บริการอีกด้วย





เที่ยง อีศระอาหารเที่ยง ตามอริยาศัย เพื่อไม่เป็นการรบกวนเวลาช้อปปิ้งของท่าน
นำท่านเดินทางสู่ เมืองลอนดอน (London) (ระยะทาง 102 กม. / 1.30 ชม.) เมืองหลวงและเมืองที่ใหญ่ที่สุดของ
ประเทศอังกฤษ และมีประวัติศาสตร์ยาวนานกว่า 2,000 ปี มีสถานที่ท่องเที่ยวชื่อดังมากมาย ถ่ายรูปเช็คอิน
ด้านนอกกับ หอนาฬิกาบิกเบน (Big Ben) สัญลักษณ์
ที่โดดเด่นของอังกฤษ ชื่ออย่างเป็นทางการของระฆัง
ทองคือ Elizabeth Tower แต่เป็นที่รู้จักกันดีในชื่อ Big
Ben ซึ่งมีชื่อเสียงโด่งดังไปทั่วโลก ลอนดอนอาย
(London Eye) คือชิงช้าสวรรค์ที่สูงที่สุดแห่งหนึ่งใน
โลก ตั้งอยู่ริมฝั่งแม่น้ำเทมส์ มหาวิหารเวสต์มินสเตอร์
(Westminster Abbey) ซึ่งเป็นโบสถ์เก่าแก่ที่สำคัญ
ของลอนดอนใช้เป็นที่พักผ่อนพิโรธราชินีของ
พระมหากษัตริย์อังกฤษ และเป็นสถานที่ฝังพระศพของ
บุคคลสำคัญของประเทศ





เยิน ๑๐ รับประทานอาหารเยิน (มื้อที่7)

ที่พัก : Crowne Plaza London Heathrow หรือเมืองและโรงแรมระดับใกล้เคียง
(ชื่อโรงแรมที่ท่านพักทางบริษัทจะทำการแจ้งพร้อมใบนัดหมาย 5-7 วัน ก่อนวันเดินทาง)



วันที่ห้า เมืองลอนดอน – หอคอยแห่งลอนดอน – เปิดประสบการณ์ล่องเรือแม่น้ำเทมส์ แม่น้ำเทมส์ จากท่าเรือทาวเวอร์
สู่เวสต์มินสเตอร์ (รวมค่าล่องเรือ) – ย่านช้อปปิ้ง Oxford Street – ช้อปปิ้งถนนคาร์นาบี – ช้อปปิ้ง
ห้างสรรพสินค้าแฮร์รอดส์ **๑๐ อาหาร เช้า, เกียง**

เช้า ๑๐ รับประทานอาหารเช้า ณ โรงแรม (มื้อที่8)

นำท่านถ่ายภาพด้านนอกกับ หอคอยแห่งลอนดอน(Tower of London) ก้าวข้ามกาลเวลากว่า 1,000 ปี สัมผัส
ปรากฏการณ์ดีสิทริมส์สายน้ำเทมส์ ป้อมปราการที่รวมทั้งความหรูหรา ความลึกซึ้ง และตำนานของขั้วไขว้ไว้ในที่เดียว
พร้อมกับเปิดประสบการณ์ล่องเรือแม่น้ำเทมส์ จากท่าเรือทาวเวอร์ สู่เวสต์มินสเตอร์ (One Way Cruise Tower
Pier to Westminster) (ค่าทัวร์รวมค่าล่องเรือ) ระหว่างทางจะสามารถพบเจอกับสถานที่สำคัญต่างๆ ลอนดอน
จากแม่น้ำเทมส์ เช่น รัฐสภา ลอนดอนอาย มหาวิหารเซนต์ปอล เดอะชาร์ด ทาวเวอร์บริดจ์ และหอคอยแห่งลอนดอน
ในมุมมองที่ต่างออกไปทำให้เกิดวิวทิวทัศน์ที่สวยงามน่าประทับใจ



เกียง ๑๐ รับประทานอาหารกลางวัน (มื้อที่9) **เมนูพิเศษ เริ่มต้นสำหรับ Four Season**

Highlight!  เปิดอย่าง Four Seasons เจ้าของฉายา
"อร่อยที่สุดในโลก"  จาก Financial Times มีจุดเด่นที่
เนื้อนุ่มไร้กลิ่นสาบ ตัดกับหนังฉ่ำหอมกลิ่นย่าง เสริม
รสชาติด้วยหัวใจสำคัญอย่าง "น้ำราดสูตรลับ" ที่เข้มข้น
กลมกล่อมเค็มอมหวาน รสเลิศควรค่าแก่การลอง

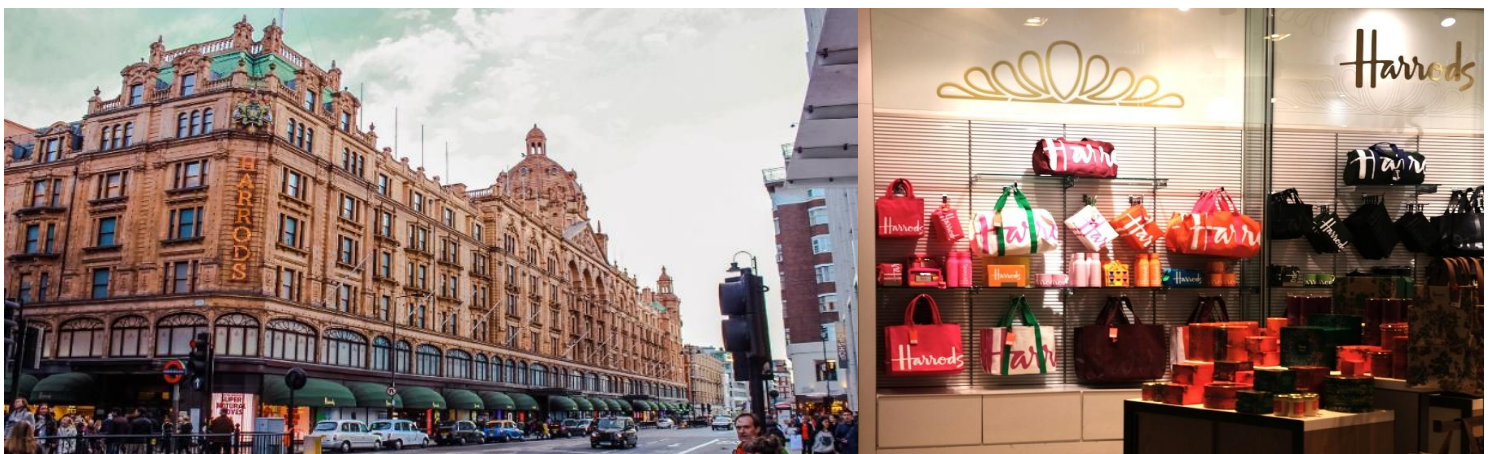




ช้อปปิ้งย่านดัง ถนนอ็อกซ์ฟอร์ด (Oxford Street) เป็นหนึ่งในถนนช้อปปิ้งที่มีชื่อเสียงที่สุดในโลก ตั้งอยู่ในใจกลางกรุงลอนดอน เป็นแหล่งรวมร้านค้าแบรนด์ดังเช่น Selfridges, John Lewis, Debenhams, Marks & Spencer, H&M, Zara, Nike และ Adidas รวมไปถึง ห้างสรรพสินค้า และร้านหลากหลายเช่น ร้านอาหาร ร้านพาสฟู้ด และอื่นๆ มากมาย ยังสนใจไม่พอไปตะลุยช้อปปิ้งกับถนนคาร์นาร์บี (Carnaby Street) เป็นที่รู้จักในด้านแฟชั่น ทั้งแบรนด์ดังและแบรนด์อิสระ มีเสื้อผ้า เครื่องประดับ และรองเท้าให้ที่ค่อนข้างแหวกแนวมีความเฉพาะตัวและอิสระสูง รวมถึงบรรยากาศที่มีชีวิตชีวา



ที่นี้ก็พลาดไม่ได้อิสระช้อปปิ้ง ห้างสรรพสินค้าแฮร์รอดส์ (Harrods) ที่นี่เป็นแหล่งรวมสินค้าแบรนด์เนมหรูและชิ้นนำจากทั่วโลกเพื่อตอบโจทยทุกความต้องการของนักช้อป ตั้งแต่สินค้าแฟชั่น เครื่องสำอาง เครื่องประดับ ภายในห้างมีความสวยงามและอลังการ และยังมีร้านอาหารหลากหลายประเภทให้เลือก





เย็น อีสรอาหารเย็น ตามอรัยาศัย เพื่อไม่เป็นการรบกวนเวลาช้อปปิ้งของท่าน
ที่พัก : Crowne Plaza London Heathrow หรือเมืองและโรงแรมระดับใกล้เคียง
(ชื่อโรงแรมที่ท่านพัก ทางบริษัทจะทำการแจ้งพร้อมใบนัดหมาย 5-7 วันก่อนวันเดินทาง)

วันที่หก เมืองลอนดอน – พระราชวังบักกิงแฮม(ด้านนอก) + ชมพิธีเปลี่ยนเวรทหารรักษาพระองค์ – พิพิธภัณฑ์บริติช – ท่าอากาศยานนานาชาติลอนดอนฮีทโธรว์ ประเทศอังกฤษ

🍷 อาหาร เช้า, เกียง

เช้า 🍷 รับประทานอาหารเช้า (มื้อที่10)
👑 เช็กอินแลนด์มาร์คระดับโลกถ่ายภาพด้านนอกกับ พระราชวังบักกิงแฮม (Buckingham Palace) ที่นี่คือสัญลักษณ์ความสง่างามระดับราชวงศ์ Royal British! เป็นที่รู้จักกันในชื่อ "บ้านของพระราชินี" และมีห้องต่างๆ ทั้งหมด 775 ห้อง เช่นห้องพักสำหรับแขก ห้องทำงาน ห้องรัฐพิธี ห้องรับรอง ห้องแสดงภาพ รวมไปถึงพื้นที่สวนที่มีการตกแต่งอย่างสวยงาม



Highlight! 👤 ✨ ชมความยิ่งใหญ่และสง่างาม
พิธีเปลี่ยนเวรทหารรักษาพระองค์ (Changing of the Guard) ซึ่งถือว่าเป็นที่นิยมของนักท่องเที่ยว โดยมีทหารรักษาพระองค์ในชุดแดงหมวกขนหมีอันเป็นเอกลักษณ์ เรียบเรียงขบวนที่เป๊ะปังทุกย่างก้าว ท่ามกลางเสียงดุริยางค์ที่กึกก้อง สง่างามจนน่าขนลุก นิยามแห่งความเพอร์เฟกต์ที่ครั้งหนึ่งในชีวิตต้องมาเห็นด้วยตาตัวเอง





เที่ยง ๑๐ รับประทานอาหารกลางวัน (เมื่อที่11)

🏛️ **ขุมทรัพย์แห่งมวลมนุษยชาติเกี่ยวขม พิพิธภัณฑ์บริติช (British Museum)** ไม่ใช่แค่ที่เก็บของเก่า แต่คือ "จดหมายเหตุมืดที่มีชีวิต" ซึ่งรวบรวมลมหายใจของอารยธรรมจากทั่วทุกมุมโลกมาไว้ในที่เดียว ตื่นตาตื่นใจไปกับ กองทัพ โบราณวัตถุและศิลาจารึกระดับตำนานกว่า 8 ล้านชิ้น ที่จะพาคุณลัดเลาะผ่านกาลเวลานับพันปี ตั้งแต่ ความลึกลับของมัมมี่อียิปต์ ไปจนถึงความวิจิตรของปฏิมากรรมกรีกโบราณสัมผัสความยิ่งใหญ่ที่ประเมินค่าไม่ได้ ทุกย่างก้าวคือการค้นพบ

(**กรณีที่พักพิงที่บริติชมีการจัด Exhibition หรือการจัดแสดงนิทรรศการงานต่างๆ จะทำให้ไม่สามารถเข้าชมพื้นที่บางส่วนได้และอาจจะมีค่าใช้จ่ายเพิ่มเติมโปรดตรวจสอบหน้างานอีกครั้ง)





📍 ได้เวลาอันสมควรนำท่านเดินทางสู่ **ท่าอากาศยานนานาชาติลอนดอนฮีทโธรว์ ประเทศอังกฤษ (ระยะทาง 26 กม. / 45 นาที)** เพื่อเดินทางกลับสู่ **ประเทศไทย**

19.00 น. เดินทางกลับ ประเทศไทย โดยสายการบิน **EMIRATES (EK)** เที่ยวบินที่ **EK032**

05.50 น. เดินทางถึง **ท่าอากาศยานนานาชาติดูไบ ประเทศสหรัฐอาหรับเอมิเรต** **แวะพักเปลี่ยนเครื่อง**

วันที่เจ็ด ท่าอากาศยานนานาชาติดูไบ ประเทศสหรัฐอาหรับเอมิเรต **แวะพักเปลี่ยนเครื่อง** – ท่าอากาศยานนานาชาติสุวรรณภูมิ ประเทศไทย

09.30 น. เดินทางกลับ **กรุงเทพฯ** โดยสายการบิน **EMIRATES (EK)** เที่ยวบินที่ **EK372**

18.40 น. เดินทางถึง **ท่าอากาศยานนานาชาติสุวรรณภูมิ ประเทศไทย** โดยสวัสดิภาพ

หมายเหตุ* โปรแกรมอาจมีการสลับวันหรือเปลี่ยนแปลงไปตามความเหมาะสมโดยไม่แจ้งให้ทราบล่วงหน้า ขึ้นอยู่กับตามสถานการณ์ท้องถิ่น สถานที่ท่องเที่ยว เทศกาล หรือ สภาพอากาศท้องถิ่น ณ เวลานั้น ทั้งนี้การเปลี่ยนทางบริษัทจะคำนึงถึงประโยชน์และความปลอดภัยของทุกท่านเป็นหลักสำคัญ



****** เนื่องจากโปรแกรมทัวร์เป็นช่วงฤดูใบไม้เปลี่ยนสีและฤดูหนาว การสัมผัสความงดงามของธรรมชาติ การร่อนโรยและการเปลี่ยนสีของใบไม้ และการตกของหิมะ ไวหรือซ่า ทั้งนี้ขึ้นอยู่กับสภาพอากาศในแต่ละปี



กรณีลูกค้ามีเที่ยวบินในประเทศ



กรณีที่เที่ยวบินระหว่างประเทศ ของโปรแกรมการเดินทางที่ท่านเดินทางมีการยกเลิกเที่ยวบิน หรือเปลี่ยนเวลาบิน หรือเกิดเหตุสุดวิสัยอื่นๆ ที่ไม่สามารถเดินทางตามวันและเวลาที่กำหนดเดิมได้ ตามประกาศจากสายการบินและ/หรือการทำอากาศยาน หรือหน่วยงานที่เกี่ยวข้องทั้งหมด บริษัทฯ และสายการบิน ขอสงวนสิทธิ์ไม่รับผิดชอบค่าใช้จ่ายที่เกิดขึ้นทุกกรณี ต่อเที่ยวบินในประเทศ และ/หรือเที่ยวบินระหว่างประเทศที่ท่านจองเองกรณีจอยท์เวิร์ทกับบริษัทฯ

เงื่อนไขการให้บริการ

- ▶ การเดินทางครั้งนี้จะต้องมีจำนวน 15 ท่านขึ้นไป กรณีไม่ถึงจำนวนดังกล่าว
 - จะส่งจอยท์เวิร์ทกับบริษัทที่มีโปรแกรมใกล้เคียงกัน
 - หรือเลื่อน หรือยกเลิกการเดินทาง โดยทางบริษัทจะทำการแจ้งให้ท่านทราบล่วงหน้าก่อนการเดินทาง 15 วัน
 - หรือขอสงวนสิทธิ์ในการปรับราคาค่าบริการเพิ่ม (ในกรณีที่ผู้เดินทางไม่ถึง 15 ท่าน และท่านยังประสงค์เดินทางต่อ) โดยทางบริษัทจะทำการแจ้งให้ท่านทราบก่อนล่วงหน้า
- ▶ ในกรณีที่ลูกค้าต้องออกตัวโดยสารภายในประเทศ กรุณาติดต่อเจ้าหน้าที่ของบริษัทฯ ก่อนทุกครั้ง มิฉะนั้นทางบริษัทจะไม่รับผิดชอบใดๆ ทั้งสิ้น
- ▶ การจองทัวร์และชำระค่าบริการ
 - กรุณาชำระค่ามัดจำ **ท่านละ 35,000 บาท + ค่าบริการทำวีซ่า 7,900 บาท (42,900 บาท)**กรุณาส่งสำเนาหน้าพาสปอร์ตและแบบฟอร์มกรอกข้อมูลยื่นวีซ่าพร้อมเอกสารชำระมัดจำค่าทัวร์
 - ค่าทัวร์ส่วนที่เหลือชำระ 20-25 วัน ก่อนออกเดินทาง กรณีบริษัทฯ ต้องออกตัวหรือวีซ่าออกใกล้วันเดินทางท่านจำเป็นต้องชำระค่าทัวร์ส่วนที่เหลือตามที่บริษัทกำหนดแจ้งเท่านั้น

****สำคัญ**** สำเนาหน้าพาสปอร์ตผู้เดินทาง (จะต้องมีอายุเหลือมากกว่า 6 เดือน ก่อนหมดอายุนับจากวันเดินทางไป-กลับและจำนวนหน้าหนังสือเดินทางต้องเหลือว่างสำหรับติดวีซ่าไม่ต่ำกว่า 3 หน้า) ****กรุณาตรวจสอบก่อนส่งให้บริษัทมิฉะนั้นทางบริษัทจะไม่รับผิดชอบกรณีพาสปอร์ตหมดอายุ **** กรุณาส่งพร้อมพร้อมหลักฐานการโอนเงินมัดจำเงื่อนไขการยกเลิกและคืนค่าทัวร์



เงื่อนไขการยกเลิก

1. กรณีที่นักท่องเที่ยวต้องการขอยกเลิกการเดินทาง

- ยกเลิกการเดินทาง 45 วันก่อนการเดินทางขึ้นไป **คืนเงินทั้งหมด** (ทางบริษัทฯ ขอเก็บค่าใช้จ่ายตามที่ เกิดขึ้นจริง เช่น ค่าวีซ่า ค่ามัดจำตัวเครื่องบิน ค่ามัดจำโรงแรม ค่าวีซ่า หรืออื่นๆ)
- ยกเลิกการเดินทาง 25-45 วันก่อนการเดินทาง **คืนมัดจำ 50%** (ทางบริษัทฯ ขอเก็บค่าใช้จ่ายตามที่ เกิดขึ้น จริงเช่น ค่าวีซ่า ค่ามัดจำตัวเครื่องบิน ค่ามัดจำโรงแรม หรืออื่นๆ)
- ยกเลิกการเดินทางน้อยกว่า 25 วันก่อนการเดินทาง **เก็บค่าใช้จ่ายทั้งหมด**ตามราคาทัวร์ที่ตามระบุในโปรแกรม

2. กรณีผู้เดินทางถูกปฏิเสธการเข้า-ออกประเทศ ทางบริษัทฯ ขอสงวนสิทธิ์ในการไม่คืนเงินค่าทัวร์ทั้งหมด

3. เมื่อท่านออกเดินทางไปกับคณะแล้ว ถ้าท่านงดการใช้บริการรายการใดรายการหนึ่ง **หรือไม่เดินทาง พร้อมคณะ** ถือว่าท่านสละสิทธิ์ ไม่อาจเรียกร้องค่าบริการและเงินมัดจำคืน ไม่ว่ากรณีใดๆ ทั้งสิ้น

4. **กรณีเจ็บป่วย** จนไม่สามารถเดินทางได้จะต้องมีใบรับรองแพทย์จากโรงพยาบาลรับรอง ทางบริษัทฯ ขอสงวนสิทธิ์เรียกเก็บค่าใช้จ่ายตามที่ เกิดขึ้นจริง

5. กรณีวีซ่าถูกปฏิเสธจากสถานทูต (วีซ่าไม่ผ่าน) ทางบริษัทฯ จะทำการเก็บค่าใช้จ่ายตามที่ เกิดขึ้นจริงดังต่อไปนี้

- **ค่าธรรมเนียมและค่าบริการยื่นวีซ่า** ทางสถานทูตจะไม่คืนค่าธรรมเนียมใดๆ ทั้งสิ้นแม้ว่าจะผ่านหรือไม่ผ่านพิจารณา
- **ค่ามัดจำตัวเครื่องบิน หรือค่าตัวเครื่องบิน** (กรณีออกตัวเครื่องบินแล้ว) ซึ่งตัวเป็นเอกสารที่สำคัญในการยื่น วีซ่า หากท่านไม่ผ่านการพิจารณา ท่านจะเสียค่าตัวตามจริง
- **ค่าห้องโรงแรมที่พัก** ตามกฎท่านจะต้องโดนค่าห้องหากท่านไม่ปรากฏตัวตามวันที่เข้าพัก ทางโรงแรมจะยึดค่าห้องในทันที
- **ค่าส่วนต่าง**ในกรณีที่กรุ๊ปออกเดินทางไม่ครบตามจำนวน

6. ตามพระราชบัญญัติธุรกิจนำเที่ยวและมัคคุเทศก์ พ.ศ. 2551 หมวด 2 ธุรกิจนำเที่ยว การยกเลิกการเดินทางของนักท่องเที่ยว ผู้ประกอบธุรกิจนำเที่ยวมีค่าใช้จ่ายที่ได้จ่ายจริงเพื่อเตรียมการจําหน่ายเที่ยว ให้นำมาหักจากเงินค่าบริการที่ต้องจ่าย ทั้งนี้ ผู้ประกอบธุรกิจนำเที่ยวแสดงหลักฐานให้นักท่องเที่ยวทราบ เช่น ค่าวีซ่า ค่ามัดจำตัวเครื่องบิน ค่าโรงแรม หรืออื่นๆ

กรณีจองทัวร์วันหยุดเทศกาล วันหยุดนักขัตฤกษ์ วันหยุดยาวต่อเนื่อง หากได้มีการแจ้งยกเลิกทัวร์ ทางบริษัทฯ ขอสงวนสิทธิ์เก็บค่าทัวร์ทั้งหมด โดยไม่มีเงื่อนไขใดๆ ทั้งสิ้น

อัตราค่าบริการนี้ รวม

(บริษัท ดำเนินการให้ กรณียกเลิกทั้งหมด หรืออย่างใดอย่างหนึ่ง ไม่สามารถคืนเป็นเงินหรือการบริการอื่นๆ ได้)

1. ค่าตัวโดยสารเครื่องบินไป-กลับ ชั้นประหยัดพร้อมค่าภาษีสนามบินทุกแห่งตามรายการทัวร์ข้างต้น
2. ค่าที่พักห้องละ 2-3 ท่าน ตามโรงแรมที่ระบุไว้ในรายการหรือ ระดับใกล้เคียงกัน
3. ตัวกรุ๊ปไม่สามารถ Upgrade ที่นั่งเป็น Business Class ได้ และต้องเดินทางไป-กลับพร้อมตัวกรุ๊ปเท่านั้นไม่สามารถเลื่อนวันได้ ใน กรณีที่ท่านต้องการแยกวันเดินทางกลับหรือไปก่อน โปรดติดต่อเจ้าหน้าที่เพื่อสอบถามราคา



- อีกครั้ง และการจัดที่นั่งของผู้เดินทาง เป็นการจัดการภายในของสายการบิน ทางบริษัทไม่สามารถเข้าไปเพื่อแทรกแซงได้
- ค่าอาหาร ค่าเข้าชม และ ค่ายานพาหนะทุกชนิด ตามที่ระบุไว้ในรายการทัวร์ข้างต้น
 - เจ้าหน้าที่บริษัทฯ คอยอำนวยความสะดวกตลอดการเดินทาง
 - ค่าน้ำหนักกระเป๋า **สัมภาระโหลดใต้ท้องเครื่อง 30 กิโลกรัม ต้อขึ้นเครื่องได้ 7 กิโลกรัม** และค่าประกันวินาศภัยเครื่องบินตามเงื่อนไขของแต่ละสายการบินที่มีการเรียกเก็บ และกรณีน้ำหนักสัมภาระเกินท่านต้องเสียค่าปรับตามที่สายการบินเรียกเก็บ
 - การประกันการเดินทาง บริษัทฯ ได้จัดทำแผนประกันภัยการเดินทางสำหรับผู้เดินทางไปต่างประเทศ โดยแผนประกันจะครอบคลุมอุบัติเหตุต่างๆ และ เจ็บป่วย ซึ่งเกิดขึ้นภายในวันเดินทาง วงเงินคุ้มครองสูงสุด (ล้านบาท) และลูกค้าต้องทำการรักษาในโรงพยาบาลที่ประกันครอบคลุมการรักษาเท่านั้น (เข้ารับรักษาในรูปแบบอื่นๆ ประกันจะไม่ครอบคลุม) ซึ่งสามารถศึกษาข้อมูลเพิ่มเติมจากเจ้าหน้าที่ได้ กรณีลูกค้าต้องการซื้อประกันเพิ่มวงเงินคุ้มครอง เพิ่มความคุ้มครอง สามารถแจ้งบริษัทฯซึ่งความคุ้มครองและข้อยกเว้นเป็นไปตามเงื่อนไขกรมธรรม์ประกันภัย **กรณีท่านต้องการซื้อความคุ้มครองเพิ่มเติมสามารถแจ้งความประสงค์มาที่บริษัทฯ**
 - ค่ารถปรับอากาศน้ำเที่ยวตามระบุไว้ในรายการ พร้อมคนขับรถ (กฎหมายไม่อนุญาตให้คนขับรถเกิน 12 ชม./วัน)
 - รวมภาษีมูลค่าเพิ่ม 7% และภาษีหัก ณ ที่จ่าย 3% (ค่าบริการเท่านั้น)

อัตราค่าบริการนี้ ไม่รวม

- ค่าทำหนังสือเดินทางไทย และเอกสารต่างด้าวต่างๆ จากท่าน
- ค่าบริการและยื่นวีซ่าอังกฤษ **7,900 บาท**
 - ค่าบริการทราฟฟิการ์ณาเร่งด่วน 3-5 วัน **45,000 บาท/ท่าน** (ราคาอาจมีการเปลี่ยนแปลงโปรดสอบถามเจ้าหน้าที่อีกครั้ง)
 - ค่าบริการทราฟฟิการ์ณาเร่งด่วน 5-7 วัน **23,000 บาท/ท่าน** (ราคาอาจมีการเปลี่ยนแปลงโปรดสอบถามเจ้าหน้าที่อีกครั้ง)

อัตราค่าบริการนี้เฉพาะทราฟฟิการ์ณาเร่งด่วนเท่านั้น ไม่รวมค่าบริการคิววีซ่าเร่งด่วน ในกรณีที่ต้องการคิววีซ่าเต็มจำเป็นต้องยื่นคิว Walk-in ต้องตรวจสอบหน้า ณ ศูนย์ยื่นเท่านั้น
- ค่าใช้จ่ายอื่นๆ ที่นอกเหนือจากรายการระบุ อาทิเช่น ค่าอาหาร เครื่องดื่ม ค่าชักรีด ค่าโทรศัพท์ เป็นต้น
- ค่าภาษีทุกรายการคิดจากยอดบริการ, ค่าภาษีเดินทาง (ถ้ามีการเรียกเก็บ)
- ค่าภาษีน้ำมันที่สายการบินเรียกเก็บเพิ่มภายหลังจากทางบริษัทฯได้ออกตั๋วเครื่องบิน และได้ทำการขายโปรแกรมไปแล้ว
- ค่าพนักงานยกกระเป๋าที่โรงแรม
- ค่าทิปไกด์ คนขับรถ ท่านละ **50 GBP /ท่าน** สำหรับหัวหน้าทัวร์แล้วแต่ความประทับใจ
กรณีวีซ่าไม่ได้รับการอนุมัติจากสถานทูต (วีซ่าไม่ผ่าน) และท่านได้ชำระค่าทัวร์มาแล้ว ทางบริษัทขอเก็บเฉพาะค่าใช้จ่ายที่เกิดขึ้นจริง เช่นค่าวีซ่าและค่าบริการยื่นวีซ่า/ค่ามัดจำตัวเครื่องบิน



เงื่อนไขโรงแรมที่พัก

1. เนื่องจากการวางแผนผังห้องพักของแต่ละโรงแรมแตกต่างกัน จึงอาจทำให้ห้องพักแบบห้องเดี่ยว (Single) ,ห้องคู่ (Twin/Double) และห้องพักแบบ 3 ท่าน (Triple Room) ห้องพักต่างประเภทอาจจะไม่ติดกันและบางโรงแรม อาจจะไม่มีห้องพักแบบ 3 ท่าน แต่อาจจะได้เป็น 1 เตียงใหญ่กับ 1 เตียงพับเสริม
2. **กรณีพัก 3 ท่าน หากวันที่เข้าพักโรงแรมไม่มีห้อง Triple room (ห้องพัก 3ท่าน) หรือ เตียงเสริม หรือ SOFA BED จำเป็นต้องแยกพัก 2 ห้อง เป็น 1 Twin room (ห้องพัก 2 ท่าน) + 1 Single room (ห้องพักเดี่ยว) ซึ่งท่านจะต้องชำระค่าพักเดี่ยวเพิ่ม** เนื่องจากบางโรงแรมอาจจะมี 1 เตียงใหญ่ และไม่สามารถเสริมเตียงได้
3. โรงแรมในยุโรปที่มีลักษณะเป็น Traditional Building ห้องที่เป็นห้องเดี่ยวอาจเป็นห้องที่มีขนาดกะทัดรัด ไม่มีอ่างอาบน้ำ ขึ้นอยู่กับการออกแบบของแต่ละโรงแรมนั้นๆ และห้องแต่ละห้องอาจมีลักษณะแตกต่างกัน ห้องพักต่างประเภทอาจจะไม่ติดกันหรืออยู่คนละชั้น
4. **กรณีห้องพักในเมืองที่ระบุไว้ในโปรแกรมมีเทศกาลวันหยุด มีงานแฟร์ต่างๆ** บริษัทขอจัดที่พักในเมืองใกล้เคียงแทน
5. โรงแรมที่พักส่วนใหญ่ในยุโรปไม่มีเครื่องปรับอากาศที่สามารถปรับควบคุมความเย็นได้ภายในห้องพัก เนื่องจากสภาพภูมิอากาศหนาวเย็นเกือบทั้งปี

หมายเหตุ

หมายเหตุ : กรุณาอ่านศึกษารายละเอียดทั้งหมดก่อนทำการจอง เพื่อความถูกต้องและความเข้าใจตรงกันระหว่างท่านลูกค้าและบริษัทฯ และเมื่อท่านตกลงชำระเงินมัดจำหรือค่าทัวร์ทั้งหมดกับทางบริษัทฯ แล้ว ทางบริษัทฯ จะถือว่าท่านได้ยอมรับเงื่อนไขข้อตกลงต่างๆ ทั้งหมด

1. บริษัทฯ ขอสงวนสิทธิ์ที่จะเลื่อนการเดินทางหรือปรับราคาค่าบริการขึ้นในกรณีที่ผู้ร่วมคณะไม่ถึง 15 ท่าน
2. ขอสงวนสิทธิ์การเก็บค่าน้ำมันและภาษีสนามบินทุกแห่งเพิ่ม หากสายการบินมีการปรับขึ้นก่อนวันเดินทาง ***บริษัทฯ ขอสงวนสิทธิ์ในการปรับอัตราค่าบริการขึ้น** เนื่องจากมีการปรับ **ภาษีสนามบินขึ้นและ/หรือการปรับเปลี่ยนค่าเชอร์ชาร์จ์น้ำมัน จากสายการบิน โดยมีต้องแจ้งให้ทราบล่วงหน้า**
3. บริษัทฯ ขอสงวนสิทธิ์ในการเปลี่ยนเที่ยวบิน โดยมีต้องแจ้งให้ทราบล่วงหน้าเนื่องจากสาเหตุต่างๆ
4. บริษัทฯ จะไม่รับผิดชอบใดๆ ทั้งสิ้น หากเกิดกรณีความล่าช้าจากสายการบิน, การยกเลิกบิน, การประท้วง, การนัดหยุดงาน, การก่อการจลาจล, ภัยธรรมชาติ, การนำสิ่งของผิดกฎหมาย ซึ่งอยู่นอกเหนือความรับผิดชอบของบริษัทฯ
5. บริษัทฯ จะไม่รับผิดชอบใดๆ ทั้งสิ้น หากเกิดสิ่งของสูญหาย อันเนื่องเกิดจากความประมาทของท่าน, เกิดจากการโจรกรรม และ อุบัติเหตุจากความประมาทของนักท่องเที่ยวเอง
6. เมื่อท่านตกลงชำระเงินมัดจำหรือค่าทัวร์ทั้งหมดกับทางบริษัทฯ แล้ว ทางบริษัทฯ จะถือว่าท่านได้ยอมรับเงื่อนไขข้อตกลงต่างๆ ทั้งหมด
7. รายการนี้เป็นเพียงข้อเสนอที่ต้องได้รับการยืนยันจากบริษัทฯ อีกครั้งหนึ่ง หลังจากได้สำรองโรงแรมที่พักในต่างประเทศเรียบร้อยแล้ว โดยโรงแรมจัดในระดับใกล้เคียงกัน ซึ่งอาจจะปรับเปลี่ยนตามที่ระบุในโปรแกรม



8. การจัดการเรื่องห้องพัก เป็นสิทธิ์ของโรงแรมในการจัดห้องให้กับกรุ๊ปที่เข้าพัก โดยมีห้องพักสำหรับผู้สูบบุหรี่/ปลอดบุหรี่ได้ โดยอาจจะขอเปลี่ยนห้องได้ตามความประสงค์ของผู้ที่พัก ทั้งนี้ขึ้นอยู่กับความพร้อมให้บริการของโรงแรม และไม่สามารถรับประกันได้
9. กรณีผู้เดินทางต้องการความช่วยเหลือเป็นพิเศษ อาทิเช่น **ใช้วีลแชร์ กรุณาแจ้งบริษัทฯ อย่างน้อย 14 วัน ก่อนการเดินทาง** มิฉะนั้น บริษัทฯไม่สามารถจัดการได้ล่วงหน้าได้
10. มัคคุเทศก์ พนักงานและตัวแทนของผู้จัด ไม่มีสิทธิ์ในการให้คำสัญญาใดๆ ทั้งสิ้นแทนผู้จัด นอกจากนี้เอกสารลงนามโดยผู้มีอำนาจของผู้จัดกำกับเท่านั้น
11. ผู้จัดจะไม่รับผิดชอบและไม่สามารถคืนค่าใช้จ่ายต่างๆ ได้เนื่องจากเป็นการเหมาจ่ายกับตัวแทนต่างๆ ในกรณีที่ผู้เดินทางไม่ผ่านการพิจารณาในการตรวจคนเข้าเมือง-ออกเมือง ไม่ว่าจะเป็นกองตรวจคนเข้าเมืองหรือกรมแรงงานของทุกประเทศในรายการท่องเที่ยว อันเนื่องมาจากการกระทำที่ส่อไปในทางผิดกฎหมาย การหลบหนี เข้าออกเมือง เอกสารเดินทางไม่ถูกต้อง หรือ การถูกปฏิเสธในกรณีอื่นๆ
12. การประกันการเดินทาง บริษัทฯ ได้จัดทำแผนประกันภัยการเดินทางสำหรับผู้เดินทางไปต่างประเทศ โดยแผนประกันจะครอบคลุมอุบัติเหตุต่างๆ และ เจ็บป่วย ซึ่งเกิดขึ้นภายในวันเดินทาง วงเงินคุ้มครองสูงสุด (1ล้านบาท) และลูกค้าต้องทำการรักษาในโรงพยาบาลที่ประกันครอบคลุมการรักษาเท่านั้น (เข้ารับรักษาในรูปแบบอื่นๆ ประกันจะไม่ครอบคลุม) ซึ่งสามารถศึกษาข้อมูลเพิ่มเติมจากเจ้าหน้าที่ได้ กรณีลูกค้าต้องการซื้อประกันเพิ่มวงเงินคุ้มครอง เพิ่มความคุ้มครอง สามารถแจ้งบริษัทฯซึ่งความคุ้มครองและข้อยกเว้นเป็นไปตามเงื่อนไขกรมธรรม์ประกันภัย ****กรณีท่านต้องการซื้อความคุ้มครองเพิ่มเติมสามารถแจ้งความประสงค์มาที่บริษัทฯ****
13. มัคคุเทศก์ พนักงานและตัวแทนของผู้จัด ไม่มีสิทธิ์ในการให้คำสัญญาใดๆ ทั้งสิ้นแทนผู้จัด นอกจากนี้เอกสารลงนามโดยผู้มีอำนาจของผู้จัดกำกับเท่านั้น
14. ผู้จัดจะไม่รับผิดชอบและไม่สามารถคืนค่าใช้จ่ายต่างๆ ได้เนื่องจากเป็นการเหมาจ่ายกับตัวแทนต่างๆ ในกรณีที่ผู้เดินทางไม่ผ่านการพิจารณาในการตรวจคนเข้าเมือง-ออกเมือง ไม่ว่าจะเป็นกองตรวจคนเข้าเมืองหรือกรมแรงงานของทุกประเทศในรายการท่องเที่ยว อันเนื่องมาจากการกระทำที่ส่อไปในทางผิดกฎหมาย การหลบหนี เข้าออกเมือง เอกสารเดินทางไม่ถูกต้อง หรือ การถูกปฏิเสธในกรณีอื่นๆ



เอกสารประกอบการยื่นคำร้องขอวีซ่าอังกฤษ

ระยะเวลาดำเนินการพิจารณาวีซ่า 45-60 วันทำการ

ผู้สมัครต้องเดินทางมาแสดงตัว และสแกนลายนิ้วมือ ตามวันเวลาดังหมายยื่นวีซ่า

โปรดดำเนินการตามคำแนะนำของเจ้าหน้าที่ เนื่องจากสถานการณ์ที่มีการเปลี่ยนแปลงข้อกำหนดเงื่อนไข รวมถึงเอกสารที่ใช้สำหรับยื่นคำร้องขอวีซ่าอยู่เป็นประจำ

1. พาสปอร์ตเล่มปัจจุบัน (Passport)

มีอายุไม่ต่ำกว่า 6 เดือน ก่อนวันหมดอายุ โดยนับจากวันที่เดินทางกลับมาถึงประเทศไทย และมีจำนวนหน้าคงเหลือ ไม่น้อยกว่า 5 หน้า เพื่อให้ทางสถานทูตติดแปะหน้าวีซ่าเซงกัน (หากมีอายุไม่เพียงพอ กรุณาดำเนินการทำพาสปอร์ตเล่มใหม่ ก่อนจัดส่งให้กับเจ้าหน้าที่)



หมายเหตุ: หากพาสปอร์ตเล่มเก่าของท่าน เคยได้รับอังกฤษ, เซงกัน, อเมริกา และแคนาดา กรุณาถ่ายสำเนาหน้าพาสปอร์ตเล่มเก่า และสำเนาหน้าวีซ่าที่เคยได้รับ จัดส่งให้กับทางบริษัทฯ

การยื่นคำร้องใหม่เพื่อขออนุญาตเดินทางเข้าสหราชอาณาจักร ตั้งแต่วันที่ 25 กุมภาพันธ์ 2026 ตั้งแต่วันที่ 25 กุมภาพันธ์ 2026 หากคุณยื่นคำร้องขอวีซ่าเยี่ยมเยือน (Visit Visa) และวีซ่าประเภทอื่นบางประเภท เช่น Seasonal Worker, Overseas Domestic Worker, Direct Airside Transit และ EU Settlement Scheme Family Permit และ คำร้องของคุณได้รับการอนุมัติ คุณอาจ จะไม่ได้รับสติ๊กเกอร์วีซ่า (vignette) ในหนังสือเดินทางอีกต่อไป เนื่องจาก eVisa (บันทึกข้อมูลดิจิทัลเกี่ยวกับอัตลักษณ์และสถานะการตรวจคนเข้าเมืองของคุณ) จะมาแทนที่การใช้สติ๊กเกอร์วีซ่าแบบเดิม

2. เอกสารส่วนตัว (Personal evidence) ถ่ายสำเนาอย่างละ 1 ชุด พร้อมแปลเป็นภาษาอังกฤษ

- สำเนาทะเบียนบ้าน
- สำเนาบัตรประจำตัวประชาชน
- สำเนาบัตรข้าราชการ
- สำเนาสูติบัตร (กรณีอายุต่ำกว่า 18 ปี)
- สำเนาทะเบียนสมรส / สำเนาทะเบียนหย่า / สำเนาใบมรณบัตร (กรณีคู่สมรสเสียชีวิต)
- สำเนาใบเปลี่ยนชื่อ - นามสกุล (จำเป็น หากเคยมีการเปลี่ยนแปลง)

กรณีผู้เดินทางอายุต่ำกว่า 18 ปี (บิดาและมารดา เดินทางไปด้วย) จำเป็นต้องยื่นเอกสารเพิ่ม พร้อมแปลเป็นภาษาอังกฤษ ดังนี้

- สำเนาทะเบียนบ้าน (ของบิดาและมารดา ที่มีอำนาจปกครองบุตร ตามกฎหมาย)
- สำเนาทะเบียนสมรส/สำเนาทะเบียนหย่า/สำเนาใบมรณบัตร (ของบิดาและมารดา ที่มีอำนาจปกครองบุตร ตามกฎหมาย)



กรณีผู้เดินทางอายุต่ำกว่า 18 ปี (บิดา/มารดา ไม่ได้เดินทางด้วย) จำเป็นต้องยื่นเอกสารเพิ่ม พร้อมแปลเป็นภาษาอังกฤษ ดังนี้

- สำเนาทะเบียนบ้าน (ของบิดาและมารดา ที่มีอำนาจปกครองบุตร ตามกฎหมาย)
- สำเนาหนังสือเดินทางของบิดาและมารดา
- สำเนาทะเบียนสมรส/สำเนาทะเบียนหย่า/สำเนาใบมรณบัตร (ของบิดาและมารดา ที่มีอำนาจปกครองบุตร ตามกฎหมาย)
- **หนังสือให้ความยินยอม / ยินยอมให้บุตรเดินทาง (Letter of Consent)**

จากบิดาและมารดา ผู้มีอำนาจปกครองบุตรตามกฎหมาย (ฉบับภาษาไทย และฉบับภาษาอังกฤษ)

- กรณีที่เดินทางไปกับบิดาเพียงผู้เดียว จะต้องมีหนังสือรับรองยินยอมให้บุตรเดินทางจากมารดา
- กรณีที่เดินทางกับมารดาเพียงผู้เดียว จะต้องมีหนังสือรับรองยินยอมให้บุตรเดินทางจากบิดา
- กรณีที่เดินทางกับบุคคลอื่นที่ไม่ใช่บิดา - มารดา จะต้องมีหนังสือรับรองยินยอมให้บุตรเดินทางกับบุคคลที่สาม พร้อมกับยินยอมสนับสนุนค่าใช้จ่ายการเดินทางให้กับบุตรที่เดินทาง
- **หนังสือยินยอมให้บุตรเดินทางสามารถขอได้ที่สำนักงานเขต/อำเภอ ที่ท่านอาศัยอยู่** โดยมีนายอำเภอหรือผู้อำนวยการเขต ลงนามและประทับตรารับรองอย่างถูกต้องตามกฎหมาย จากนั้นนำส่งให้กรมการกงสุลกระทรวงการต่างประเทศ รับรองนิติกรณ์ให้เรียบร้อย ก่อนนำส่งบริษัททัวร์
- **กรณีบิดา-มารดาหย่าร้างกัน จะต้องแนบสำเนาทะเบียนหย่า ที่มีการระบุชื่อผู้มีอำนาจปกครองบุตรอย่างชัดเจน**

ในวันนัดหมายแสดงตัวยื่นคำร้องขอวีซ่า บิดาและมารดา ผู้มีอำนาจปกครองบุตรตามกฎหมาย จำเป็นต้องไปแสดงตัว พร้อมกับบุตร / ธิดา (ผู้เดินทาง) และเซ็นเอกสารต่อหน้าเจ้าหน้าที่

3. หลักฐานการทำงาน / หนังสือรับรองการทำงาน (Proof of Work)

3.1 กรณีเป็นพนักงานทั่วไป ทั้งภาครัฐและเอกชน ใช้หนังสือรับรองการทำงาน **ฉบับจริง** จากหน่วยงานที่ทำงาน ปัจจุบัน ระบุตำแหน่งงาน, เงินเดือนที่ได้รับ, วัน เดือน ปี ที่เริ่มทำงาน, และช่วงเวลาทำงานไปเที่ยว (ควรครอบคลุมตามโปรแกรมการเดินทาง) **โดยไม่ต้องระบุชื่อประเทศ ให้ใช้เป็น Travel, Vacation, Europe** พร้อมประทับตราบริษัท และลงนามผู้มีอำนาจอย่างชัดเจน (เอกสารมีอายุไม่เกิน 30 วัน ก่อนวันยื่นคำร้องขอวีซ่า และจำเป็นต้องเป็นภาษาอังกฤษ สะกตชื่อ-สกุล ตรงตามหนังสือเดินทาง เท่านั้น)

3.2 กรณีที่เป็นเจ้าของกิจการ

ใช้สำเนาใบทะเบียนการค้า (พค.0403) หรือสำเนาหนังสือรับรองการจดทะเบียนบริษัท (DBD) ที่ระบุชื่อผู้เดินทางอยู่ด้วย (คัดสำเนาเอกสารไม่เกิน 90 วัน ก่อนวันยื่นคำร้องขอวีซ่า พร้อมแปลเป็นภาษาอังกฤษ)

3.3 กรณีที่เป็นนักเรียน/นักศึกษา

ใช้หนังสือรับรองการศึกษา **ฉบับจริง** จากสถานศึกษาเท่านั้น

สถานทูตไม่รับพิจารณาบัตรนักเรียน, ใบประกาศนียบัตร และใบรับรองผลการเรียน

(เอกสารมีอายุไม่เกิน 30 วัน ก่อนวันยื่นคำร้องขอวีซ่า และจำเป็นต้องเป็นภาษาอังกฤษ สะกตชื่อ-สกุล ตรงตามหนังสือเดินทาง เท่านั้น)

3.4 กรณีที่เป็นแม่บ้าน



ใช้สำเนาทะเบียนสมรส/สำเนาใบมรณบัตร (กรณีคู่สมรสเสียชีวิต), หลักฐานการเงินของตนเองหรือสามี ในกรณีที่
ไม่ได้เดินทางร่วมกันกับสามี จำเป็นต้องมีจดหมายรับรองค่าใช้จ่ายจากสามี (Sponsor Letter) ระบุชื่อ-สกุล ของ
สามีและบุตร ที่มีความสัมพันธ์ร่วมกัน (ผู้สมัคร จำเป็นต้องเขียนจดหมายชี้แจง บรรยายเป็นภาษาอังกฤษเท่านั้น)

3.5 กรณีกิจการที่ไม่ได้จดทะเบียน อาทิเช่น อาชีพอิสระ (Freelance), ธุรกิจขายสินค้าออนไลน์ ฯลฯ

จำเป็นต้องเขียนจดหมายแนะนำตนเองเป็นภาษาอังกฤษ ชี้แจงรายละเอียดการทำงาน แหล่งที่มาของรายได้ พร้อม
แนบหลักฐานหรือเอกสารประกอบการพิจารณา เช่น รูปถ่าย, สัญญาเช่า, สัญญาซื้อขาย, ใบเสร็จรับเงิน, โฉนดที่ดิน,
หลักฐานอ้างอิงอื่น ๆ (หลักฐานที่แนบประกอบการพิจารณาทั้งหมด จำเป็นต้องแปลเป็นภาษาอังกฤษ)

4. หลักฐานการเงิน (Financial evidence)

Certificate & Bank Statement บัญชีออมทรัพย์ / สะสมทรัพย์ (Saving Account) (บัญชีเดียวกัน)

จำเป็นต้องขอเอกสารจากธนาคาร สกัด ชื่อ-นามสกุล เป็นภาษาอังกฤษ ตรงกับหนังสือเดินทางเล่มปัจจุบันที่ใช้ยื่นวีซ่า
และลงนามเจ้าหน้าที่ธนาคาร พร้อมประทับตราสำคัญ จากธนาคาร เท่านั้น!!!!
ควรแสดงบัญชีที่ท่านได้รับเงินเดือน และหรือ บัญชีมีการเคลื่อนไหวสม่ำเสมอ
(สถานเอกอัครราชทูต ไม่รับพิจารณาบัญชีที่ยกยอดใหญ่ และบัญชีที่ไม่ค่อยมีการเคลื่อนไหว)

4.1 กรณีออกค่าใช้จ่ายเอง จำเป็นต้องใช้เอกสาร ดังต่อไปนี้

4.1.1 Bank Certificate หนังสือรับรองฐานะการเงินจากธนาคาร ระบุสกุลเงิน GBP

4.1.2 Bank Statement รายการเดินบัญชีย้อนหลัง 3-6 เดือน จากธนาคาร (1 ชุด / ผู้สมัคร 1 ท่าน)

กรุณาเลือกบัญชีที่มีประวัติการเดินบัญชีที่สมบูรณ์ มียอดเงิน เข้า-ออก สม่ำเสมอ และมียอดเงินคงเหลือ
อยู่ในบัญชีไม่ต่ำกว่า 6 หลัก เพื่อแสดงให้เห็นว่ามีฐานะทางการเงินเพียงพอ ครอบคลุมกับค่าใช้จ่ายได้
อย่างไม่เดือดร้อนเมื่อท่านเดินทางกลับสู่ภูมิลำเนา

4.2 กรณีผู้เดินทางไม่ได้ออกค่าใช้จ่ายเอง มีผู้สนับสนุนค่าใช้จ่าย

สำหรับผู้ที่มีอายุ 18 ปีขึ้นไป จะจำเป็นต้องแสดงเอกสารทางการเงินของตนเองด้วย ถึงแม้จะมีผู้สนับสนุนค่าใช้จ่ายให้ก็ตาม

4.2.1 Bank Guarantee หนังสือรับรองฐานะทางการเงินจากธนาคาร เพื่อสนับสนุนค่าใช้จ่ายให้กับบุคคลอื่น
(ระบุชื่อเจ้าของบัญชีผู้ให้การสนับสนุนและผู้สมัคร เป็นภาษาอังกฤษ ตรงกับหนังสือเดินทางเล่มปัจจุบันที่ใช้เดินทาง)

4.2.2 Bank Statement รายการเดินบัญชีย้อนหลัง 3-6 เดือน ของผู้ให้การสนับสนุน (1 ชุด / ผู้สมัคร 1 ท่าน)
กรุณาเลือกบัญชีที่มีประวัติการเดินบัญชีที่สมบูรณ์ มียอดเงิน เข้า-ออก สม่ำเสมอ และมียอดเงินคงเหลือ
อยู่ในบัญชีไม่ต่ำกว่า 6 หลัก เพื่อแสดงให้เห็นว่ามีฐานะทางการเงินเพียงพอ ครอบคลุมกับค่าใช้จ่ายได้
อย่างไม่เดือดร้อนเมื่อท่านเดินทางกลับสู่ภูมิลำเนา

4.2.3 Sponsor Letter ผู้ให้การสนับสนุน จำเป็นต้องเขียนจดหมายชี้แจงความสัมพันธ์ระหว่างกันเป็น
ภาษาอังกฤษ พร้อมระบุวัตถุประสงค์ในการสนับสนุน และวันเดินทางที่ไปท่องเที่ยวตามโปรแกรมทัวร์
(โปรดติดต่อบริษัท เพื่อขอตัวอย่าง)

5. ใบตรวจเอกสาร และ แบบฟอร์มกรอกข้อมูลส่วนตัว สำหรับยื่นคำร้องขอวีซ่า

เพื่อประโยชน์ในการยื่นวีซ่า กรุณากรอกแบบฟอร์มสำหรับยื่นวีซ่าท้ายโปรแกรมทัวร์ให้ตรงกับข้อมูลความเป็นจริง
เนื่องจากบริษัทฯ ต้องนำส่งข้อมูลให้กับทางสถานทูตพิจารณา เพื่อนุมัติคำร้องขอวีซ่า และทางบริษัทฯ ไม่สามารถ



กรอกประวัติ/ข้อมูลส่วนตัวแทนผู้สมัครได้ หากสถานทูตตรวจพบว่าข้อมูลของท่านเป็นเท็จ/ข้อมูลไม่ถูกต้องกับความเป็นจริง ท่านอาจถูกปฏิเสธวีซ่า หรืออาจส่งผลให้ระยะเวลาดำเนินการพิจารณาเอกสารล่าช้ามากยิ่งขึ้น

เมื่อท่านชำระเงินมัดจำค่าทัวร์เรียบร้อยแล้ว กรุณากรอกข้อมูลในแบบฟอร์มท้ายรายการทัวร์ พร้อมจัดส่งให้กับบริษัททันที !! หากดำเนินการล่าช้า อาจส่งผลกระทบต่อกระบวนการพิจารณาวีซ่า บริษัท ขอสงวนสิทธิ์ไม่รับผิดชอบทุกกรณี

การบิดเบือนข้อเท็จจริงประการใดก็ตาม อาจจะถูกระงับมิให้เดินทางเข้าประเทศเป็นการถาวร และถึงแม้ว่าท่านจะถูกปฏิเสธวีซ่า สถานทูตไม่คืนค่าธรรมเนียมที่ท่านได้ชำระไปแล้วทุกกรณี

หากถูกปฏิเสธวีซ่า และมีความประสงค์ที่จะยื่นคำร้องขอวีซ่าใหม่ ผู้สมัครต้องชำระค่าธรรมเนียมใหม่ทุกครั้ง กรณียกเลิกการเดินทางภายหลังจากได้รับวีซ่าแล้ว ทางบริษัทฯ ขอสงวนสิทธิ์นำเรียนสถานทูตเพื่อพิจารณาต่อวีซ่าของท่าน เนื่องจากการขอวีซ่าในแต่ละประเทศจะถูกบันทึกไว้เป็นสถิติในนามของบริษัท

เอกสารทุกฉบับที่ใช้ประกอบการยื่นคำร้องขอวีซ่า ต้องแปลเป็นภาษาอังกฤษเท่านั้น !!

พร้อมแนบสำเนาฉบับภาษาไทย (โดยไม่จำเป็นต้องเซ็นรับรองสำเนาถูกต้อง)

เพื่อความสะดวกในการยื่นวีซ่า กรุณาจัดเตรียมเอกสารให้สมบูรณ์

Checklist for Visa Application

(เช็คลิสต์สำหรับตรวจเอกสาร)

กรุณาระบุ ชื่อ รหัส รายการทัวร์ และวันที่เดินทาง
พร้อมกรอกข้อมูล ก่อนนำเอกสารส่งบริษัทฯ

โปรแกรมทัวร์ : วันที่เดินทาง :

ชื่อ-สกุล ผู้สมัครวีซ่า (ENG) : บริษัทที่จองทัวร์ :

เอกสารประกอบการขอสมัครวีซ่า สำหรับนำเสนอบริษัททัวร์	ฉบับจริง (ชุด)	สำเนา (ชุด)	หมายเหตุ อื่นๆ
Passport (หนังสือเดินทาง เล่มปัจจุบัน)			
Passport (หนังสือเดินทาง เล่มเก่า) ถ้ามี โปรดระบุจำนวน เล่ม			
Photo (รูปถ่าย)			
Certificate of Employment (หนังสือรับรองสถานะการทำงาน)			
Certificate of Study (หนังสือรับรองสถานะการศึกษา)			
Bank Certificate (หนังสือรับรองฐานะทางการเงิน จากธนาคาร)			
Bank Statement (รายการเดินบัญชีย้อนหลัง 6 เดือน จากธนาคาร)			
Visa Application (ใบสมัครวีซ่า เช่นชื่อเหมือนหนังสือเดินทาง)			
เอกสารส่วนตัว			



<ul style="list-style-type: none"> - สำเนา ใบสูติบัตร (กรณีเด็กอายุต่ำกว่า 18 ปี) - สำเนา ทะเบียนบ้าน - สำเนา ทะเบียนสมรส - สำเนา ทะเบียนหย่า - สำเนา ใบเปลี่ยนชื่อตัว - สำเนา ใบเปลี่ยนนามสกุล - สำเนา บัตรประจำตัวประชาชน - สำเนา บัตรข้าราชการ 			
---	--	--	--

Date วัน/เดือน/ปี ที่จัดส่ง: Application's Signature เซ็นชื่อเหมือนหนังสือเดินทาง:

หมายเหตุ: โปรดตรวจสอบความถูกต้อง ก่อนลงนาม และนำเอกสารส่งให้กับบริษัททัวร์ ตามลำดับ
ทั้งนี้ บริษัทขอสงวนสิทธิ์ในการตรวจรับเอกสาร โดยอ้างอิงจากใบ Checklist ที่ผู้สมัครจัดส่งมาเท่านั้น

แบบฟอร์มกรอกข้อมูลส่วนตัว ยื่นคำร้องขอสมัครวีซ่าอังกฤษ

กรุณากรอกรายละเอียดให้ครบถ้วน เพื่อประโยชน์ในการยื่นวีซ่าของท่าน (กรอกข้อมูลเป็นภาษาอังกฤษ)

ชื่อ/รหัส รายการทัวร์ และวันที่เดินทางท่องเที่ยว โปรดระบุ

1. ชื่อ - นามสกุล ปัจจุบัน ตรงกับพาสปอร์ต (ภาษาอังกฤษ)

2. ชื่อเดิม ตอนเกิด (หากมี โปรดระบุเป็นภาษาอังกฤษ)

3. นามสกุล ตอนเกิด (หากมี โปรดระบุเป็นภาษาอังกฤษ)

เหตุผลที่เปลี่ยนนามสกุล โดยอ้างอิงจากเอกสารการเปลี่ยนนามสกุล โปรดระบุ

วัน/เดือน/ปี ที่เปลี่ยนนามสกุล โดยอ้างอิงจากเอกสารการเปลี่ยนนามสกุล โปรดระบุ

4. เพศ ชาย หญิง

5. โทรศัพท์มือถือ (โปรดระบุ) โทรศัพท์บ้าน (ถ้ามี)

6. สถานภาพ โสด สมรส (ตามกฎหมาย) อยู่กินฉันสามี (ไม่ได้จดทะเบียน)

หย่าร้าง หม้าย

7. ที่อยู่ตามสำเนาทะเบียนบ้าน (ภาษาอังกฤษ)

.....

..... รหัสไปรษณีย์

อีเมลแอดเดรส

ท่านพำนัก/อาศัย ณ ที่อยู่ตามสำเนาทะเบียนบ้าน มาเป็นระยะเวลาที่ปี



8. ที่อยู่พำนักปัจจุบัน กรณีไม่ตรงกับสำเนาทะเบียนบ้าน (ภาษาอังกฤษ)

.....

..... รหัสไปรษณีย์

อีเมลแอดเดรส

ท่านพำนัก/อาศัย ณ ที่อยู่ปัจจุบัน มาเป็นระยะเวลากี่ปี

9. ชื่อ-สกุล ของบิดา (โปรดระบุ)

วัน/เดือน/ปี เกิดหมายเลขหนังสือเดินทาง Passport no

..... สถานที่เกิด

10. ชื่อ-สกุล ของมารดา (โปรดระบุ) วัน/เดือน/ปี เกิด.....

หมายเลขหนังสือเดินทาง Passport no สถานที่เกิด

11. ชื่อ-สกุล คู่สมรส (ถ้ามี โปรดระบุ) วัน/เดือน/ปี เกิด.....

หมายเลขหนังสือเดินทาง Passport no สถานที่เกิด

12. ชื่อ-สกุล บุตร/ธิดา (ถ้ามี โปรดระบุ) วัน/เดือน/ปี เกิด.....

หมายเลขหนังสือเดินทาง Passport no สถานที่เกิด

13. ชื่อ-สกุล บุตร/ธิดา (ถ้ามี โปรดระบุ) วัน/เดือน/ปี เกิด.....

หมายเลขหนังสือเดินทาง Passport no สถานที่เกิด

14. ท่านมี Passport เล่มเก่าล่าสุด หรือไม่ (ถ้ามี) โปรดระบุ

14.1 เลขพาสปอร์ต วันออก วันหมดอายุ

ยังคงอยู่/สูญหาย

14.2 เลขพาสปอร์ต วันออก วันหมดอายุ

ยังคงอยู่/สูญหาย

15. อาชีพปัจจุบัน

ตำแหน่งงาน (ตรงกับที่ระบุในหนังสือรับรองการทำงาน)

กรณีเป็นนักเรียน-นักศึกษา ระบุ คณะ/สาขา (ตรงกับที่ระบุในหนังสือรับรองการศึกษา).....

ลักษณะงาน/รายละเอียดที่ปฏิบัติงาน (ตรงกับที่ระบุในหนังสือรับรองการทำงาน)

วัน/เดือน/ปี ที่เริ่มต้นการทำงาน-การศึกษา (ตรงกับที่ระบุในหนังสือรับรองการทำงาน/การศึกษา).....



- เงินเดือนที่ได้รับ (ตรงกับที่ระบุในหนังสือรับรองการทำงาน) บาท
16. ที่อยู่ทำงาน ธุรกิจร้านค้า โรงเรียน หรือมหาวิทยาลัย (หากประกอบกิจการค้าขาย โปรดระบุโดยละเอียด)
ชื่อหน่วยงาน
ที่อยู่ทำงาน รหัสไปรษณีย์
โทรศัพท์ ที่ทำงาน/โรงเรียน/มหาวิทยาลัย อีเมลล์
17. อาชีพเสริม นอกเหนือจากอาชีพหลัก (ถ้ามี โปรดระบุ และอธิบายโดยละเอียด)
อาชีพ/รายละเอียดงาน
สถานที่/ที่อยู่ รหัสไปรษณีย์
18. ทำเคยทำงานในกลุ่ม/ประเภท เหล่านี้หรือไม่ (โปรดระบุ)
ข้าราชการ, ทหาร-ตำรวจ, เจ้าหน้าที่รักษาความปลอดภัย, นักกฎหมาย อัยการ ทนายความ และสื่อมวลชน-นักข่าว
- ไม่เคย
 เคย โปรดระบุรายละเอียดงาน.....
- วัน/เดือน/ปี ที่เริ่มและสิ้นสุด การปฏิบัติงาน
19. ภาระค่าใช้จ่ายทั้งหมด ต่อเดือน (โปรดระบุ) บาท
20. รายได้ที่ท่านให้แก่ครอบครัว ในการใช้จ่าย ต่อเดือน (โปรดระบุ)บาท
21. เงินคงเหลือในบัญชีออมทรัพย์ ซึ่งเป็นบัญชีเดียวกันกับที่ท่านนำเสนอบริษัทฯ เพื่อชี้แจงแสดงให้กับสถานทูตพิจารณา
โดยยอดเงินคงเหลือที่ระบุ ต้องสัมพันธ์กับยอดสุดท้ายที่ระบุในรายการเดินบัญชี (Bank Statement : Saving Account)
บัญชีธนาคาร ยอดเงินคงเหลือล่าสุดบาท
บัญชีธนาคาร ยอดเงินคงเหลือล่าสุด บาท
22. ท่านมีหลักทรัพย์อื่น นอกเหนือจากบัญชีข้างต้น หรือไม่ อาทิเช่น พันธบัตร, สลากออมทรัพย์/ออมสิน, หุ้น เป็นต้น
(ถ้ามี ท่านจำเป็นต้องแสดงหลักฐานให้กับสถานกงสุลพิจารณา โปรดระบุรายละเอียด)
ประเภท มูลค่า/คิดเป็นเป็นจำนวนเงินบาท
ประเภท มูลค่า/คิดเป็นเป็นจำนวนเงินบาท
23. บุคคลที่เดินทางไปท่องเที่ยวด้วยในทริป และความสัมพันธ์ โปรดระบุ
23.1 ชื่อ-สกุล เลขพาสปอร์ต ความสัมพันธ์



- 23.2 ชื่อ-สกุล เลขพาสปอร์ต ความสัมพันธ์.....
- 23.3 ชื่อ-สกุล เลขพาสปอร์ต ความสัมพันธ์
- 23.4 ชื่อ-สกุล เลขพาสปอร์ต ความสัมพันธ์
- 23.5 ชื่อ-สกุล เลขพาสปอร์ต ความสัมพันธ์

24. ประวัติการเดินทางไปต่างประเทศ ภายในระยะเวลา 10 ปีที่ผ่านมา (8 รายการ ล่าสุด) โปรดระบุ

- 24.1 ประเทศ วัน/เดือน/ปี ที่เดินทางไป-กลับ วัตถุประสงค์
- 24.2 ประเทศ วัน/เดือน/ปี ที่เดินทางไป-กลับ วัตถุประสงค์.....
- 24.3 ประเทศ วัน/เดือน/ปี ที่เดินทางไป-กลับ วัตถุประสงค์
- 24.4 ประเทศ วัน/เดือน/ปี ที่เดินทางไป-กลับ วัตถุประสงค์
- 24.5 ประเทศ วัน/เดือน/ปี ที่เดินทางไป-กลับ วัตถุประสงค์
- 24.6 ประเทศ วัน/เดือน/ปี ที่เดินทางไป-กลับ วัตถุประสงค์
- 24.7 ประเทศ วัน/เดือน/ปี ที่เดินทางไป-กลับ วัตถุประสงค์
- 24.8 ประเทศ วัน/เดือน/ปี ที่เดินทางไป-กลับ วัตถุประสงค์

25. ท่านเคย ถูกปฏิเสธวีซ่า หรือไม่ (U.K. / SCHENGEN / AMERICA / CANADA / AUSTRALIA และอื่นๆ) โปรด
ระบุ

- 25.1 วีซ่าของประเทศที่เคยถูกปฏิเสธ วัน/เดือน/ปี ที่ถูกปฏิเสธ
- เหตุผลที่ถูกปฏิเสธ (โปรดอธิบาย โดยละเอียด)
- 25.2 วีซ่าของประเทศที่เคยถูกปฏิเสธ วัน/เดือน/ปี ที่ถูกปฏิเสธ
- เหตุผลที่ถูกปฏิเสธ (โปรดอธิบาย โดยละเอียด)

26. ท่านเคยถูกปฏิเสธ ไม่อนุญาตให้เดินทางเข้าประเทศใดบ้าง โปรดระบุ

- 26.1 ประเทศที่ถูกปฏิเสธ ไม่อนุญาตให้เดินทางเข้า วัน/เดือน/ปี ที่ถูกปฏิเสธ
- เหตุผลที่ถูกปฏิเสธ (โปรดอธิบาย โดยละเอียด)
- 26.2 ประเทศที่ถูกปฏิเสธ ไม่อนุญาตให้เดินทางเข้า วัน/เดือน/ปี ที่ถูกปฏิเสธ.....
- เหตุผลที่ถูกปฏิเสธ (โปรดอธิบาย โดยละเอียด)

27. ท่านเคยได้รับวีซ่าอังกฤษ (United Kingdom) ในระยะเวลา 10 ปีที่ผ่านมาหรือไม่

(หากเคยได้รับ โปรดระบุ โดยละเอียด)



ไม่เคย

เคยได้ ใช้ได้ตั้งแต่วันที่ ถึงวันที่

ประเภทวีซ่าที่ได้รับ รหัสอ้างอิง

28. ท่านเคยเดินทางเข้าสหราชอาณาจักร ประเทศอังกฤษ หรือไม่ (หากเคยได้รับ โปรตระบุ โดยละเอียด)

ไม่เคย

เคยไป วัน/เดือน/ปี ที่เดินทางไป-กลับ วัตถุประสงค์.....

29. ความรับผิดชอบค่าใช้จ่าย ในการดำรงชีพระหว่างการเดินทาง และระหว่างพำนัก

(ตรงกับใบสมัครวีซ่าส่งสถานเอกอัครราชทูต)

ตัวผู้ขอวีซ่าเอง

มีผู้อื่นออกค่าใช้จ่ายให้ (บิดา-มารดา/ญาติ/บริษัท/องค์กร)

เช็คเดินทาง

กรุณาระบุชื่อ

บัตรเครดิต

ความสัมพันธ์

เงินสด

หมายเหตุ: หากจัดส่งเอกสารให้บริษัทฯล่าช้า อาจส่งผลกระทบต่อกระบวนการพิจารณาวีซ่าจากทางสถานทูต กรณีวีซ่าของท่านไม่ได้รับการอนุมัติทันตามกำหนดวันเดินทาง บริษัทขอสงวนสิทธิ์ ไม่รับผิดชอบทุกกรณี

เมื่อท่านได้จองทำการจองโปรแกรมทัวร์ และชำระเงินมัดจำค่าทัวร์เรียบร้อยแล้ว

- กรุณาจัดส่งสำเนาหน้าพาสปอร์ต และ แบบฟอร์มใบกรอกข้อมูลสำหรับยื่นวีซ่า (เอกสารแนบท้ายโปรแกรมทัวร์) พร้อมจัดส่งให้กับบริษัทฯทันที !! หากดำเนินการล่าช้า อาจส่งผลกระทบต่อกระบวนการพิจารณาวีซ่า บริษัทขอสงวนสิทธิ์ ไม่รับผิดชอบทุกกรณี

- กรุณากรอกแบบฟอร์มให้ครบถ้วน ถูกต้อง และชัดเจน โดยข้อมูลที่ท่านกรอกต้องตรงกับเอกสารที่จะใช้ในสถานทูต เนื่องจากข้อมูลทั้งหมด บริษัทจำเป็นต้องดำเนินการนำส่งสถานทูตผ่านระบบออนไลน์ หากนำส่งข้อมูลที่ไม่สอดคล้องกับความเป็นจริง อาจส่งผลกระทบต่อผลการพิจารณาวีซ่า

- หากหน่วยงานยังไม่สามารถออกหนังสือรับรองการงานฉบับจริงได้ กรุณากรอกข้อมูลการทำงานของท่านให้ชัดเจน (ระบุเป็นภาษาอังกฤษ) ได้แก่ ชื่อบริษัท, ตำแหน่งงาน, ลักษณะงาน, เงินเดือนที่ได้รับ และวันเดือนปีที่เริ่มงาน

เมื่อท่านได้รับยืนยันการเดินทาง/ใบนัดหมายสำหรับยื่นวีซ่า จากเจ้าหน้าที่ของบริษัท

- กรุณาจัดส่งหนังสือเดินทาง (Passport) และเอกสารฉบับจริงสำหรับยื่นวีซ่าให้กับบริษัทฯ **อย่างช้าไม่เกิน 2 สัปดาห์** ก่อนถึงวันนัดหมายยื่นวีซ่า



- ท่านจำเป็นต้องนำหนังสือเดินทางเล่มเก่า เพื่อให้สถานทูตดูประวัติการเดินทางในช่วงที่ผ่านมา

หมายเหตุ: การอนุมัติวีซ่าเป็นดุลพินิจของทางสถานทูต บริษัทฯ ไม่มีส่วนเกี่ยวข้องกับใดๆทั้งสิ้น ทั้งนี้บริษัทฯ เป็นเพียงตัวกลางที่คอยให้บริการ และอำนวยความสะดวกให้แก่ผู้เดินทางเท่านั้น



VFS Global, U.K.

ศูนย์รับคำร้องยื่นวีซ่า วีเอฟเอส โกลบอล (ประเทศอังกฤษ)

The Shoppes at Belle (2 Floor)

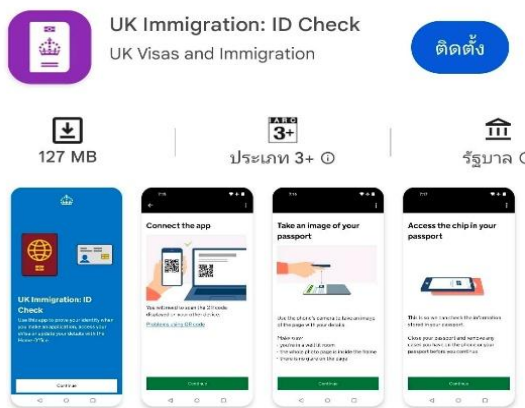
อาคาร เดอะ ช็อบบีส แอท เบิล (ชั้น 2)

เลขที่ 131/1 , 141/1 ถนนพระราม 9 แขวงห้วยขวาง

เขตห้วยขวาง กรุงเทพฯ 10310

สหราชอาณาจักร (UK) ปรับมาใช้เป็นวีซ่าอิเล็กทรอนิกส์ (eVisa) แทนการแปะหน้าวีซ่าลงในหนังสือเดินทาง (Passport)

เมื่อลูกค้าได้รับการอนุมัติผลการพิจารณาวีซ่าเป็นที่เรียบร้อยแล้ว ผู้สมัคร/ผู้เดินทาง (ลูกค้าทุกท่าน) จะต้องเข้าไปสร้างแอดเคาท์และลงทะเบียนด้วยตนเอง ในเว็บไซต์และแอปพลิเคชัน ซึ่ง แผนกวีซ่า บริษัท ไอ ทราเวล เซ็นเตอร์ จะประสานกับผู้สมัคร เพื่อให้คำแนะนำขั้นตอนการลงทะเบียนต่อไป



UK Immigration: ID Check
UK Visas and Immigration

ติดตั้ง

127 MB

ประเภท 3+ 0

รัฐบาล 0

UK Immigration: ID Check

Connect the app

Take an image of your passport

Access the chip in your passport

Home Office Check someone's immigration status

Their immigration status

Name: _____

Date of birth: _____

Nationality: THA

Status: Visitor

Valid from: 23 April 2026

Valid until: 23 October 2026

Number of entries allowed: Multiple



Summary of what they can do in the UK

- They can:
- stay in the UK for up to 6 months or until their visa expires, whichever is sooner – each stay must be no longer than 6 months
 - visit the UK for tourism, and to see family and friends
 - volunteer with a registered charity for up to 30 days
 - travel through the UK to another country
 - do a recreational course of up to 30 days
 - do certain business activities
 - take part in permitted paid engagements or events as an expert in their profession
 - carry out certain activities as an academic, senior doctor or dentist
 - study, do a placement or take an exam
 - take part in a school heritage programme
 - visit for medical reasons
 - travel in and out of the country as permitted by their visa

Things they cannot do

- They cannot:
- access public funds
 - live in the UK for long periods of time through frequent or successive visits
 - give notice of a marriage or civil partnership, register a civil partnership, or get married
 - do paid or unpaid work for a UK company or as a self-employed person, unless they are doing a permitted paid engagement or event

Home Office View and prove your immigration status

Details you need to share

Share code

SBL Z8D 7EK

This code is valid until 20 July 2026. [Code Page](#)

What to do next

- Give this share code and your date of birth to the person you want to prove your status to.
- To see your status, they must enter the share code and your date of birth at www.gov.uk/check-immigration-status.
- Contact them to make sure they have all the information they need.

To prove your status to someone else, you can re-use this code or create a new code - there is no limit to how many codes can be used at the same time.

