



**WORANTEX**  
Education and Travel Co., Ltd.  
TAT. LICENSE 11/05836

02-374-1300

www.wtravel.co.th

@wtravel

wtravel.co.th



**2026**

ล่องเรือหรู เทียวอลาสกา

**Discovery Princess®**



**Promotion**

**+ Free Onboard Credit**

**\$50 PER PERSON**

จองวันนี้ - 15 มิ.ย. 2569 นี้เท่านั้น



**WE CRUISE**

\*\*\* ITINERARY AND PORT TIME ARE FOR REFERENCE ONLY. SUBJECT TO CHANGE WITHOUT PRIOR NOTICE \*\*\*



**Alaska**

**7 Day Voyage of the Glaciers (Northbound)**

Vancouver, Canada to Anchorage (Whittier), Alaska

**CRUISE ONLY**

**2569** > 1 - 8 ส.ค.  
> 15 - 22 ส.ค.  
> 29 ส.ค. - 5 ก.ย.

Day	Port	Arrive	Depart
Day 1	Vancouver, Canada		04:00 pm
Day 2	At Sea		
Day 3	Ketchikan, Alaska	06:00 am	02:00 pm
Day 4	Juneau, Alaska	08:00 am	09:15 pm
Day 5	Skagway, Alaska	06:30 am	08:30 pm
Day 6	Glacier Bay National Park (Scenic Cruising), Alaska	06:15 am	03:15 pm
Day 7	College Fjord (Scenic Cruising), Alaska	06:00 pm	08:30 pm
Day 8	Anchorage (Whittier), Alaska	12:30 am	



ราคาเริ่มต้นท่านละ

**36,900** บาท

**บริการรวม**

- ▶ ห้องพักรวมตัวบนเรือ 7 คืน ( 2 ท่าน / 1 ห้อง)
- ▶ ภาษีท่าเรือ
- ▶ อาหารทุกมื้อบนเรือ (ยกเว้นห้องอาหารพิเศษ)
- ▶ กิจกรรมและโชว์ต่างๆ บนเรือ



พาณิชย์อิเล็กทรอนิกส์ เลขที่ 0105550010321  
จากกรมพัฒนาธุรกิจการค้า กระทรวงพาณิชย์



สมาชิกสมาคมไทยแนะนการศึกษานานาชาติ (TIECA)  
เลขที่สมาชิก 69



สมาชิกสมาคมไทยบริการท่องเที่ยว (TTAA)  
เลขที่สมาชิก 929



## Discovery Princess 7 Day Voyage of The Glaciers (Northbound)

Vancouver, Canada to Anchorage (Whittier), Alaska

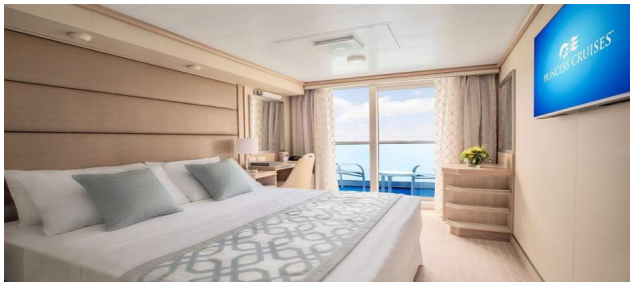
เดินทาง 01-08 ส.ค.69 | 15-22 ส.ค. 69 | 29 ส.ค. - 05 ก.ย.69

อัตราค่าบริการ   CRUISE ONLY สำหรับพัก 2 ท่าน	ราคาเริ่มต้น ท่านละ
ห้องพักด้านใน Inside	36,900.-
ห้องพักมีหน้าต่าง Outside	66,900.-
ห้องพักมีระเบียง Balcony	86,900.-

### Alaska Special Deal! FREE \$50

ONBOARD CREDIT PER PERSON

- จองภายในวันที่ 15 มิถุนายน 2569
- ส่วน! ห้องพักมีจำนวนจำกัด
- เฉพาะ F.I.T Booking & New Booking เท่านั้น



Balcony Cabin



Inside Cabin



Oceanview Cabin

#### บริการรวม

- ห้องพักบนเรือตามประเภทที่ท่านเลือก (ห้องพักคู่ 7 คืน)
- ภาษีท่าเรือ
- อาหารทุกมื้อบนเรือ (ยกเว้นห้องอาหารพิเศษ)
- กิจกรรมและการแสดงต่างๆ บนเรือ

#### บริการไม่รวม

- ค่าตัวเครื่องบิน ไป-กลับ
- ค่าทิป Crew appreciation สำหรับห้อง Inside / Oceanview / Balcony ท่านละ @USD 18.- ต่อวัน (จ่ายตรงบนเรือ)
- ค่าธรรมเนียมวีซ่าอเมริกา และ วีซ่าแคนาดา (รวมถึงค่าธรรมเนียม Canada ETA)
- ค่าทัวร์บนฝั่งในแต่ละเมืองที่เรือจอดเทียบท่า
- ค่าใช้จ่ายส่วนตัวที่ไม่ระบุไว้ในรายการเช่น ค่าโทรศัพท์ ค่าซักรีดค่าอินเทอร์เน็ต, ค่าเครื่องดื่ม ฯลฯ
- ค่าประกันภัยการเดินทาง
- ภาษีมูลค่าเพิ่ม 7% ภาษีหัก ณ ที่จ่าย 3%

#### เงื่อนไขการชำระเงิน (เมื่อทำการจอง)

- ชำระเต็มจำนวน หลังจากที่ท่านได้ทำการจองห้องพักและได้รับการยืนยันจากทางเรือ
- ชำระด้วยบัตรเครดิต VISA / MASTER CARD คิดค่าธรรมเนียม 3%

#### เงื่อนไขการยกเลิก

**ทางบริษัทฯ ขอสงวนสิทธิ์ในการคืนเงินทุกกรณี**

NONE CHANGE - NONE REFUND

PRINCESS CRUISES THAILAND



**WORANTEX**  
Education and Travel Co., Ltd.  
TAT. LICENSE 11/05836

02-374-1300

@wtravel

www.wtravel.co.th

wtravel.co.th



**จ่ายครั้งเดียว!**  
**จบครบทุกความฟินบนเรือ!**  
อัปเกรดเป็น Princess Package วันนี้

**2026 Pre-cruise savings**

on things you love most – like drinks, dining, Wi-Fi and more!

**Save up to 70% per day**  
per guest when you book before you sail.

**PRINCESS  
PREMIER®**

**PRINCESS  
PLUS®**

**Pre-cruise price**

**\$100/day per guest**

**\$65/day per guest**

**Sun Princess® / Star Princess® Pre-cruise price**

**\$105/day per guest**

**\$70/day per guest**

Package purchases made onboard or within 3 days of departure will be an additional \$5 per person, per day.

**Drinks**

Specialty coffees and teas, cocktails, wine, beer, spirits, fountain soft drinks, Zero Alcohol cocktails.

**Unlimited**  
(up to \$20 each)

**15 drinks per day**  
(up to \$15 each)  
(Specialty coffees and teas are unlimited)

**Bottled water** (up to 500ML)

**Up to 12 Bottles**  
per day

**Up to 12 Bottles**  
per day

**Casual dining meals**

Relaxed, prix fixe meals at Alfredo's, Ocean Terrace, O'Malley's and more.

**Unlimited**

**4 per guest**

**Specialty dining meals**

Award-winning meals at Crown Grill<sup>SM</sup> steakhouse, Sabatini's<sup>SM</sup> Italian Trattoria + more.

**Unlimited**

—

**OceanNow® delivery + Room service**

✓

✓

**MedallionNet® Max Wi-Fi**

Stay connected with our highest-performing Wi-Fi service. Only available with Princess Premier® or Princess Plus®.

**4 devices per guest**

**1 device per guest**

**Shore excursion credit**

6-9 days: \$100 per guest, 10-20 days: \$200 per guest, 21+ days: \$300 per guest.

✓

—

**Gratuities** (crew appreciation)

Pre-paid tips for the crew who takes care of you.

✓

✓

**Princess Photo**

Unlimited digital images taken by our onboard photographers, plus three prints.

**Unlimited digital photos + 3 prints**

—

**Reserved theater seating**

Special reserved seating section for theatrical shows.

✓

—



PRINCESS CRUISES THAILAND



พาณิชย์อิเล็กทรอนิกส์ เลขที่ 0105550010321  
จากกรมพัฒนาธุรกิจการค้า กระทรวงพาณิชย์



สมาชิกสมาคมไทยแนะนการศึกษานานาชาติ (TIECA)  
เลขที่สมาชิก 69



สมาชิกสมาคมไทยบริการท่องเที่ยว (TTAA)  
เลขที่สมาชิก 929

เลขที่ 7 ซอยรามคำแหง 60 แยก 9 ถนนรามคำแหง แขวงหัวหมาก เขตบางกะปิ กรุงเทพฯ 10240