

SHVZXNN1
“ทิเบต ลasha...ดินแดนแห่งหลังคาโลก”

西藏 Tibet DREAMSCAPE

8 DAYS 7 NIGHTS

เริ่มต้นเพียง **56,999**

พิเศษ!! ใส่ชุดพื้นเมืองทิเบตถ่ายรูปคู่พระราชวังโปตาลา

90% GUARANTEE

9 คืน

FLIGHT : VZ3690 TIME : 17.40 - 22.40

BKK กรุงเทพฯ → **XNN** ชีหนิง

FLIGHT : VZ3691 TIME : 23.40 - 02.45+1

XNN ชีหนิง → **BKK** กรุงเทพฯ

20 kg.

ถือขึ้นเครื่อง 7 kg.

เดินทาง : สิงหาคม – ตุลาคม 2569

อาหาร 21 มื้อ

นำเทรนด์ ทุกวัน

ไม่ลงร้านช้อปปิ้ง ไม่ขายออฟชั่น

เส้นทางแห่งศรัทธา..ดินแดนแห่งหลังคาโลก ทิเบต • ลasha ต่างหูสีน้ำเงิน..ของพระแม่แห่งสรวงสวรรค์ “ ทะเลสาบยิมดรก ” พระราชวังโปตาลา • ทะเลสาบเกลือจากระจกแห่งท้องฟ้า

DAY วันที่	SCHEDULE กำหนดการ	MEAL			HOTEL โรงแรมระดับ 4
		เช้า	เที่ยง	เย็น	
01	กรุงเทพฯ (สนามบินสุวรรณภูมิ) • ชีหนิง	X	X	X	YONG HE INTERNATIONAL HOTEL หรือเทียบเท่า 4
02	ชีหนิง • ลasha (3U3453:12.45-15.05) • ชมวิวกลางคืนพระราชวังโปตาลา	●	●	●	LHASA JO MURANGZONG HOTEL หรือเทียบเท่า 4
03	ลาซา • ตำนานกอร์บุงหลินมา (รวมรถกอล์ฟ) • พิพิธภัณฑทิเบต • สวนหนานชาน	●	●	●	LHASA JO MURANGZONG HOTEL หรือเทียบเท่า 4
04	พระราชวังโปตาลา (รวมค่าถ่ายรูป+ใส่ชุดพื้นเมืองทิเบต) • วัดโจคัง • ถนนแปดเหลี่ยม (พิเศษฟรี..กาแฟท่านละ 1 แก้ว)	●	●	●	LHASA JO MURANGZONG HOTEL หรือเทียบเท่า 4
05	ลาซา • ทะเลสาบยิมดรก • ลasha	●	●	●	LHASA JO MURANGZONG HOTEL หรือเทียบเท่า 4
06	ลาซา • นั่งรถไฟสายหลังคาโลก • ชีหนิง	●	●	●	พักบนรถไฟ
07	ชีหนิง • ผ่านชมทะเลสาบชิงไห่ • ฉาซ่า • ทะเลสาบเกลือจากระจกแห่งท้องฟ้า (รวมรถไฟเล็ก+รองเท้า)	●	●	●	CHAKA BAILANDAO HOTEL หรือเทียบเท่า 4
08	ฉาซ่า • ชีหนิง • วัดเปยจวน • สตริกฟูด สู้ยั้ง • ถนนคนเดินสี่หมิง • มัสยิดตงกวน • ชีหนิง • กรุงเทพฯ (สนามบินสุวรรณภูมิ)	●	●	●	

กรุณาเตรียมค่าทิปหัวหน้าทัวร์, โกด์ และคนขับรถ จำนวน 2,500 บาท ตลอดการเดินทาง

โปรแกรมการเดินทาง

วันแรก

กรุงเทพฯ (สนามบินสุวรรณภูมิ) • ซีหนิง (VZ3690:17.40-22.40)

14.30 น.

🧠 คณะพร้อมกันที่ สนามบินสุวรรณภูมิ อาคารผู้โดยสารขาออก ชั้น 4 ประตู 3 บริเวณเคาน์เตอร์ F สายการบิน THAI VIETJET (VZ) โดยมีเจ้าหน้าที่จากทางบริษัทฯ คอยต้อนรับ และอำนวยความสะดวกแต่ท่านก่อนออกเดินทางอำนวยความสะดวกแต่ท่านก่อนออกเดินทาง

17.40 น.

เหินฟ้าสู่ ซีหนิง โดยสายการบิน THAI VIETJET เที่ยวบินที่ VZ3690➔
(ไม่มีบริการอาหารและเครื่องดื่มบนเครื่อง)



โปรดทราบ: เที่ยวบินนี้เป็นเที่ยวบินเช่าเหมาลำ มีข้อจำกัดดังนี้

- การจัดที่นั่งเป็นแบบสุ่มเลือก (Random) ตามกฎของสายการบิน ที่นั่งอาจจะไม่ได้นั่งติดกันและไม่สามารถเลือกหรือซื้อที่นั่งบนเครื่องบินได้
- บนเครื่องไม่มีบริการอาหารร้อน หากท่านสนใจสามารถเลือกซื้อ Snacks / เครื่องดื่ม ตามเมนูข้างต้น โดยชำระบนเครื่องได้เลย (ทางบริษัทไม่สามารถจองล่วงหน้าได้)

กรณีผู้เดินทาง ต้องการขอวีซ่ากรุณาแจ้งความประสงค์ กับเจ้าหน้าที่หน้าเคาน์เตอร์เช็คอิน ณ วันเดินทาง ทั้งนี้ค่าใช้จ่ายเพิ่มเติมจากทางสายการบิน

หมายเหตุ: การขอวีซ่า กรุณาแจ้งความประสงค์ กับเจ้าหน้าที่หน้าเคาน์เตอร์สายการบิน ในวันเช็คอินเท่านั้น!!

22.40 น.

เดินทางถึง สนามบินนานาชาติซีหนิง ฉะเจียงผู่ เมืองซีหนิง เมืองหลวงของมณฑลชิงไห่ ประเทศจีน ตั้งอยู่ห่างจากตัวเมืองไปทางตะวันออกประมาณ 25-30 กิโลเมตร ในอำเภอหู่จู่ มณฑลไห่ตง บนที่ราบสูงทิเบต เป็นศูนย์กลางการบินที่สำคัญในการเชื่อมต่อสู่พื้นที่ชิงไห่-ทิเบต หลังผ่านพิธีการตรวจคนเข้าเมืองและรับสัมภาระเรียบร้อยแล้ว นำท่านเดินทางสู่โรงแรมที่พัก

👉 พักที่ YONG HE INTERNATIONAL HOTEL หรือเทียบเท่าระดับ 4 🌟🌟🌟🌟

วันที่สอง

ซีหนิง • ลาซา (3U3453:12.45-15.05) • ชมวิวกลางคืนพระราชวังโปตาลา

เช้า

☉ รับประทานอาหารเช้า ณ ห้องอาหารโรงแรม

นำท่านเดินทางสู่ สนามบินซีหนิง เพื่อเดินทางต่อไปยัง ลาซา

12.45 น.

เห็นฟ้าสู่ ลาซา โดยสายการบิน SICHUAN AIRLINES เที่ยวบินที่ 3U3453➔

(บริการ SNACK BOX ท่านละ 1 ชุด)

****หมายเหตุ: เที่ยวบินภายในอาจมีการเปลี่ยนแปลง โดยไม่ต้องแจ้งให้ท่านทราบล่วงหน้า****

15.05 น.

เดินทางถึง สนามบินนานาชาติลาซากองการ์ เป็นสนามบินของนครลาซา เมืองหลวงของเขตปกครองตนเองทิเบต โดยตั้งอยู่ห่างจากตัวเมืองไปทางตะวันตกเฉียงใต้ราว 62 กิโลเมตร ตัวสนามบินตั้งอยู่ที่ระดับความสูง 3,570 เมตรเหนือระดับน้ำทะเล ทำให้สนามบินแห่งนี้เป็นท่าอากาศยานที่อยู่สูงเป็นอันดับ 12 ของโลก

**** เส้นทางนี้บริการท่านด้วยรถ V.I.P (ที่นั่ง 2+1) และบรรณามีบริการ ถึงออกซิเจน เนื่องจากเส้นทางนี้เป็นที่ราบสูงเหนือระดับน้ำทะเล ประมาณ 3,650-4,000 เมตร สภาพอากาศเบาบาง อาจจะมีการแพ้ที่ราบสูงได้****



ค่ำ

☉ รับประทานอาหารค่ำสไตล์กว้างตุง

หลังอาหารค่ำนำท่าน ชมวิวกลางคืนพระราชวังโปตาลา ให้ท่านได้เปิดประสบการณ์ที่น่าประทับใจที่สุดอย่างหนึ่งในทิเบต เมื่อแสงไฟส่องสว่างขึ้น พระราชวังจะดูเหมือนลอยอยู่เหนือเมืองภายใต้ท้องฟ้าสีเข้ม ให้ความรู้สึกขลังและสง่างามมาก ขอแนะนำกับจุดชมวิวยอดฮิต จัตุรัสพระราชวังโปตาลา จะอยู่ด้านหน้าพระราชวังพอดี เป็นจุดที่ถ่ายรูปได้ตรงและอลังการที่สุดเพราะมีที่เด็ด มี "จุดสะท้อนน้ำ" พื้นของจัตุรัสมักจะมีน้ำพรมไว้ ทำให้ถ่ายรูปเห็นเงาสะท้อนของพระราชวังในน้ำได้สวยงาม



👉 พักที่ LHASA JO MURANGZONG HOTEL หรือเทียบเท่าระดับ 4 🌟🌟🌟🌟

วันที่สาม

ลาซา • ตำหนักนอร์บูหลิงฆา (รวมรถกอล์ฟ) • พิพิธภัณฑท์ทิเบต • สวนหนานซาน

เช้า

📍 รับประทานอาหารเช้า ณ ห้องอาหารโรงแรม

นำท่านชม **ตำหนักนอร์บูหลิงฆา (รวมรถกอล์ฟ)** ซึ่งเป็นพระราชวังฤดูร้อน (นอร์บูหลิงฆา แปลว่า สวนอัญมณี) สร้างขึ้นในช่วงหลังศตวรรษที่ 18 โดยดาไลลามะที่ 7 และดาไลลามะองค์อื่นๆ ได้สร้างต่อเติมขึ้นมาเรื่อยๆ ชม บัลลังก์เทวราชและงานจิตรกรรมฝาผนังเกี่ยวกับประสบการณ์ชีวิตในแง่มุมต่างๆ

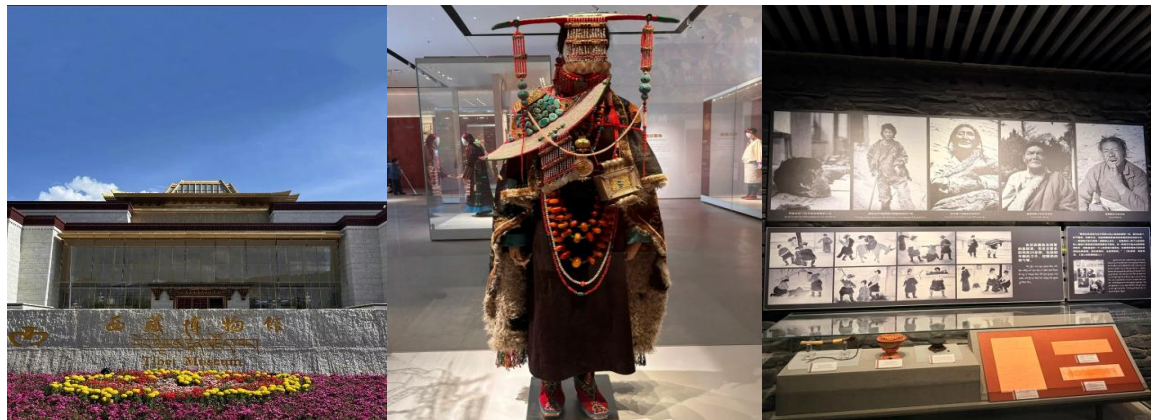


เที่ยง

📍 รับประทานอาหารกลางวันสไตล์เสฉวน

บ่าย

นำท่านสู่ **พิพิธภัณฑท์ทิเบต** เป็นพิพิธภัณฑท์ระดับชาติแห่งแรกและแห่งเดียวในเขตปกครองตนเองทิเบตที่มีการผสมผสานระหว่างสถาปัตยกรรมแบบทิเบตดั้งเดิมและความทันสมัยเข้าด้วยกัน พิพิธภัณฑท์แห่งนี้รวบรวม โบราณวัตถุทางวัฒนธรรมอันล้ำค่ามากมาย รวมถึงงานศิลปะ วัตถุทางศาสนา และประวัติศาสตร์วัฒนธรรมของ ชาวทิเบต ไม่ว่าจะเป็นปืนเครื่องปั้นดินเผาจากยุคหินใหม่ (Karuo Site) และตราประทับทองคำที่จักรพรรดิจินเคย มอบให้ดาไลลามะศิลปะพุทธศาสนาพระพุทธรูปโลหะหล่อที่วิจิตรงดงาม และ ทังซ่า (Thangka) หรือภาพวาด บนผืนผ้าใบที่มีสีสันสดใสแม้ผ่านไประยะเวลานานหลายร้อยปีวัฒนธรรมพื้นบ้านชุดประจำชาติทิเบตจากภูมิภาคต่างๆ



จากนั้นนำท่านเดินทางสู่ **สวนหนานซาน** จุดยุทธศาสตร์ที่นักถ่ายภาพทุกคนต้องมา เพราะเป็นจุดที่สามารถมองเห็น พระราชวังโปตาลา ได้สง่างามที่สุดโดยมีเมืองลาซาทั้งเมืองเป็นฉากหลัง สวนแห่งนี้ตั้งอยู่ทางฝั่งใต้ของ แม่น้ำลาซา (ตรงข้ามกับพระราชวังโปตาลา) ความพิเศษคือ ภาพสะท้อนในน้ำ ภายในสวนจะมีบ่อน้ำขนาดเล็กที่ จัดวางมุมไว้พอดีเป๊ะ เมื่อถ่ายรูปผ่านผิวน้ำ ท่านจะเห็นพระราชวังโปตาลาสะท้อนตัวลงมาในน้ำอย่างสมบูรณ์ แบบ เป็นมุมมหาชนที่ต้องต่อคิวเช็กอิน



ค่ำ

🕒 รับประทานอาหารค่ำสไตล์เสฉวน

👉 พักที่ LHASA JO MURANGZONG HOTEL หรือเทียบเท่าระดับ 4 🌟🌟🌟🌟

วันที่สี่

พระราชวังโปตาลา (รวมค่าถ่ายรูป+ใส่ชุดพื้นเมืองทิเบต) • วัดโจคัง • ถนนแปดเหลี่ยม (พิเศษฟรี..กาแฟ
ท่านละ 1 แก้ว)

เช้า

🕒 รับประทานอาหารเช้า ณ ห้องอาหารโรงแรม

นำท่านเดินทางสู่ พระราชวังโปตาลา (รวมค่าถ่ายรูป+ใส่ชุดพื้นเมืองทิเบตเท่านั้น ไม่รวมค่าแต่งหน้า) เป็นสถานที่ที่มีชื่อเสียงของโลก สร้างขึ้นในสมัยพุทธศตวรรษที่ 13 มีเนื้อที่ 120,000 ตารางเมตร ตั้งอยู่บนยอดเขาแดงเป็นอาคาร 13 ชั้น มีห้อง 1,000 ห้อง สูง 1,017 เมตร สร้างโดยกษัตริย์ซงเชินกัมโป ใน ค.ศ.7 สร้างขึ้นไว้สำหรับพระมเหสี 2 องค์ที่เป็นชาวจีนและชาวเนปาล ต่อมาใช้เป็นสถานศึกษาพระธรรมมีพระลามะเป็นผู้ปกครอง โดยแบ่งเป็น 3 ส่วน คือ สีขาว เขตสังฆวาส ใช้เป็นที่พำนักของสงฆ์ ส่วนสีแดง เป็นส่วนพุทธवास ประกอบด้วยสถูปทองคำและของมีค่าต่างๆ ส่วนสุดท้ายคือ สีเหลือง เป็นตัวเชื่อมกลาง และมุนนี้อยู่บน แบงก์ 50 หยวน แนะนำให้เตรียมแบงก์ 50 หยวนไปถ่ายรูปเช็คอินกับพระราชวัง



เที่ยง

🕒 รับประทานอาหารกลางวันสไตล์เสฉวน

บ่าย

นำท่านชม **วัดโจคัง** ภาษาจีนเรียก วัดต้าเจ้าซือ เป็นวัดที่ถือว่าเป็นศูนย์รวมจิตใจ และศักดิ์สิทธิ์ที่สุดของชาวทิเบต สร้างในสมัยของกษัตริย์ชงจ้านกันบู เพื่อไว้เป็นที่ประดิษฐานของพระพุทธรูปที่มหัศจรรย์ ศิลปะการก่อสร้างมีจุดเด่นตรงที่นำเอาศิลปะของ 4 ชาติ มาผสมกันคือ ทิเบต จีน เนปาล และอินเดีย



จากนั้นนำท่านช้อปปิ้งสินค้าพื้นเมืองนานาชนิดที่ **ถนนแปดเหลี่ยม** ที่ล้อมรอบวัดโจคัง ซึ่งจะมีสินค้าพื้นเมืองนานาชนิดและเป็นแหล่งช้อปปิ้งที่ใหญ่ที่สุดในนครลาซา (**พิเศษฟรี..กาแฟท่านละ 1 แก้ว**)



ค่ำ

🍷 รับประทานอาหารค่ำสไตล์เสฉวน

📍 พักที่ LHASA JO MURANGZONG HOTEL หรือเทียบเท่าระดับ 4 🌟🌟🌟🌟

วันที่ห้า

ลาซา • ทะเลสาบยัมดรอก • ลาซา

เช้า

🍷 รับประทานอาหารเช้า ณ ห้องอาหารโรงแรม

นำท่านเดินทางสู่ **ทะเลสาบยัมดรอก (ใช้เวลาเดินทางประมาณ 3 ชั่วโมง)** 1 ใน 3 ทะเลสาบศักดิ์สิทธิ์ของทิเบต ตั้งอยู่ในอำเภอล่างซาจื่อ เมืองชานหนาน ของเขตปกครองตนเองทิเบต ทางตะวันตกเฉียงใต้ของประเทศจีน ซึ่งว่ากันว่าก่อตัวขึ้นเมื่อประมาณ 400 ล้านปีก่อน เมื่อธารน้ำแข็งไหลมาขวางช่องทางแม่น้ำ และปิดล้อมจนเกิดเป็นทะเลสาบขึ้น ทะเลสาบยัมดรอก เป็นทะเลสาบปิดที่ใหญ่ที่สุดทางตอนใต้ในพื้นที่ราบสูงชิงไห่-ทิเบต โดยมีขนาดราว 638 ตารางกิโลเมตร ตั้งอยู่บนความสูง 4,411 เมตรเหนือระดับน้ำทะเล และได้รับการยกย่องว่าเป็น "ต่างหูสีน้ำเงินของพระแม่แห่งสรวงสวรรค์" น้ำในทะเลสาบใสสะอาดจนเห็นกรวดหินด้านล่าง ชาวทิเบตเชื่อว่าน้ำที่นี่ศักดิ์สิทธิ์ มักจะมาวักน้ำล้างหน้าเพื่อความป็นสิริมงคล



เที่ยง

📍 รับประทานอาหารกลางวันสไตล์เสฉวน

บ่าย

นำท่านเดินทางกลับสู่ **ลาซา** (ใช้เวลาเดินทางประมาณ 3 ชั่วโมง) เมืองหลวงของเขตปกครองตนเองทิเบต โดยตั้งอยู่ห่างจากตัวเมืองไปทางตะวันตกเฉียงใต้ราว 62 กิโลเมตร ตัวสนามบินตั้งอยู่ที่ระดับความสูง 3,570 เมตรเหนือระดับน้ำทะเล ทำให้สนามบินแห่งนี้เป็นท่าอากาศยานที่อยู่สูงเป็นอันดับ 12 ของโลก

ค่ำ

📍 รับประทานอาหารค่ำ **เมนู..สุกี้ชูปไก่บ้าน**

👉 พักที่ **LHASA JO MURANGZONG HOTEL** หรือเทียบเท่าระดับ 4 ⭐️⭐️⭐️⭐️

วันที่หก

ลาซา • นั่งรถไฟสายหลังคาโลก • ชิหนิง

เช้า

📍 รับประทานอาหารเช้า ณ ห้องอาหารโรงแรม

นำท่านสู่ **สถานีรถไฟลาซา** เพื่อเดินทางสู่ **ชิหนิง**

นำท่านนั่งรถไฟสาย ชิงไห่-ทิเบต (รถไฟสายหลังคาโลก) จาก ลาซา มุ่งหน้าสู่ ซีหนิง คือการเดินทางจาก หลังคาโลกสู่ผืนดินใหญ่ และเป็นเส้นทางรถไฟที่สูงที่สุดในโลก ใช้เวลาเดินทางประมาณ 20 - 23 ชั่วโมง (นอนบนรถไฟ 1 คืน ห้องพักบนรถไฟ 1 ห้อง พัก 4 ท่าน) เส้นทางนี้ท่านจะได้ผ่านจุดที่สูงที่สุดในโลกอย่าง ช่องเขาถึงกู่ล่า การเดินทางจากลาซา สู่ ซีหนิง วิถีที่คาดว่าจะท่านจะได้ชม

1. ลาซา-นาชู ความสูงเฉลี่ยประมาณ 4,500 เมตร ชมวิวทุ่งหญ้าเขียวขจี และเหล่าฝูงสัตว์
2. นาชู-ถึงกู่ล่า เป็นจุดสูงสุดของเส้นทางเดินรถไฟนี้ ท่านจะได้ชมวิวกูเขาหิมะถึงกู่ล่าชาน รถไฟวิ่งผ่าน ช่องเขาถึงกู่ล่า อากาศค่อนข้างเบาบาง
3. ถึงกู่ล่า-เกอเอ๋อมี ช่วงนี้เส้นทางจะค่อยๆลดระดับความสูงลง อยู่ที่ 2,800-3,000 เมตร ชมวิวทะเลสาบ และพื้นที่ราบสูง
4. เกอเอ๋อมี-ซีหนิง เป็นวิวยุทธศาสตร์ช่วงเย็น เส้นทางนี้รถไฟจะผ่านทะเลสาบชิงไห่ และพื้นที่แอ่งกระทะ ที่กว้างขวางมาก

****รถไฟสายชิงไห่-ทิเบต** ถูกออกแบบมาเป็นพิเศษเพื่อรองรับการเดินทางบนที่ราบสูงที่มีความสูงมากที่สุดในโลก เพื่อให้ผู้โดยสารได้รับความสะดวกสบายและความปลอดภัยสูงสุด

ประกอบด้วย

- มีระบบจ่ายออกซิเจนตลอดเวลาทุกตู้โดยสาร เพื่อช่วยให้ผู้โดยสารไม่เกิดอาการแพ้ความสูง มีระบบปรับ อากาศ

อัดความดันเพื่อรักษาระดับออกซิเจนให้ใกล้เคียงกับระดับความสูงที่ต่ำกว่าเพื่อช่วยให้ร่างกายปรับตัวได้ง่าย ขึ้น

- ท่อจ่ายออกซิเจนส่วนตัว มีช่องจ่ายออกซิเจนฉุกเฉินเฉพาะบุคคลติดตั้งอยู่ใกล้เตียง/ที่นั่ง (โดยเฉพาะใน ตู้นอน) สามารถใช้ได้หากรู้สึกไม่สบาย

- หน้าต่างบานใหญ่พิเศษเพื่อชมวิวยุทธศาสตร์แบบพาโนรามา

- ห้องน้ำ, น้ำร้อน, และรถเสียบียงพร้อมอาหารท้องถิ่น

- ระบบเสียงอัตโนมัติแนะนำสถานที่สำคัญระหว่างทางทั้งภาษาจีนและอังกฤษ



บริการอาหารกลางวัน และ อาหารเย็น แบบ SET MENU 4 ท่าน ต่อ 1 SETMENU ณ ตู้เสบียงบนรถไฟ

☞ ที่พัก รถไฟสายชิงไห่-ทิเบต ตู้นอนชั้น 1 แบบห้อง 4 เตียง (เตียงบน 2, เตียงล่าง 2)

วันที่เจ็ด

ซีหนิง • ผ่านชมทะเลสาบชิงไห่ • ฉาซ่า • ทะเลสาบเกลือฉาซ่ากระจกแห่งท้องฟ้า (รวมรถไฟเล็ก+รองเท้า)

เช้า

📍 รับประทานอาหารเช้า ณ ห้องอาหารโรงแรม

นำท่านผ่าน **ชมทะเลสาบชิงไห่** ตั้งอยู่ในลุ่มน้ำทะเลสาบชิงไห่ทางตะวันตกเฉียงเหนือของมณฑลชิงไห่ เป็นทะเลสาบในแผ่นดินใหญ่และเป็นทะเลสาบน้ำเค็มที่ใหญ่ที่สุดในจีน และได้รับสมญานามว่าเป็น "อัญมณีสีน้ำเงิน" ของเมืองจีน จากนั้นนำท่านเดินทางต่อสู่ **เมืองฉาซ่า (ใช้เวลาเดินทางประมาณ 4 ชั่วโมง)** เป็นเมืองชนบทในอุลาน เขตทิเบตชิงไห่ของประเทศจีน

เที่ยง

📍 รับประทานอาหารกลางวันสไตล์เสฉวน

บ่าย

นำท่านเดินทางสู่ **ทะเลสาบเกลือฉาซ่า (รวมรถไฟเล็ก+รองเท้า)** เป็นทะเลสาบน้ำเค็ม ตั้งอยู่ในเมืองชิงไห่ ประเทศจีน เป็นแหล่งเกลือที่มีอายุยาวนานกว่า 3,000 ปี น้ำในทะเลสาบมีปริมาณเกลือจำนวนมาก ตกผลึกตามธรรมชาติเป็นพื้นผิวทะเลสาบสีขาวหนึ่งผืน ท้องฟ้า ก้อนเมฆและภูเขาที่อยู่ฝั่งตรงข้ามสะท้อนเป็นเงาบนทะเลสาบอันงดงามมาก จากนั้นให้ท่านได้อิสระ ต่ำซ่ากระจกแห่งท้องฟ้า ท่านสามารถเดินไปบนพื้นผิวทะเลสาบเพื่อชมและถ่ายภาพเงาสะท้อนของตนเอง รวากับกระจกเงาท้องฟ้า



ค่ำ

📍 รับประทานอาหารค่ำสไตล์เสฉวน

👉 พักที่ CHAKA BAILANDAO HOTEL หรือเทียบเท่าระดับ 4 🌟🌟🌟🌟

วันที่แปด ฉางซา • ซิหนิง • วัดเป่ย์ฉาน • สตรีทฟู้ด สู่ยจิ่ง • ถนนคนเดินลี่เหมิง • มัสยิดตงกวน • ซิหนิง • กรุงเทพฯ (สนามบินสุวรรณภูมิ) (VZ3691:23.40-02.45+1)

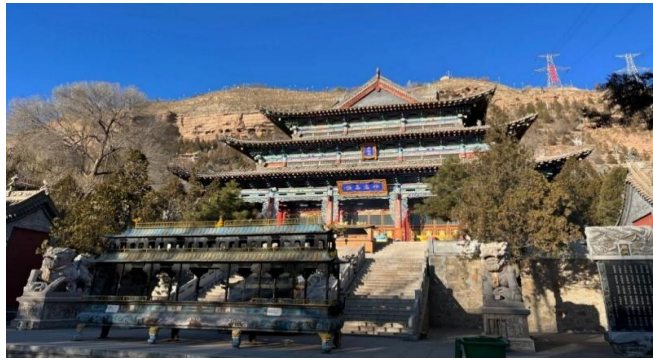
เช้า ๑๐ รับประทานอาหารเช้า ณ ห้องอาหารโรงแรม

นำท่านเดินทางกลับสู่ **ซิหนิง (ใช้เวลาเดินทางประมาณ 4 ชั่วโมง)** เมืองหลวงของมณฑลชิงไห่ ประเทศจีน ตั้งอยู่ห่างจากตัวเมืองไปทางตะวันออกประมาณ 25-30 กิโลเมตร ในอำเภอหู่จู่ มณฑลไห่ตง บนที่ราบสูงทิเบต เป็นศูนย์กลางการบินที่สำคัญในการเชื่อมต่อสู่พื้นที่ชิงไห่-ทิเบต

เที่ยง ๑๐ รับประทานอาหารกลางวันสไตล์เสฉวน

บ่าย นำท่านสู่ **วัดเป่ย์ฉาน** หรือที่คนท้องถิ่นเรียกว่า

"ฉู่โหลวกั๋วอัน" นี่คือนิคมที่เก่าแก่และมีเอกลักษณ์ที่สุดแห่งหนึ่งในชิงไห่จุดเด่นของที่นี่คือสถาปัตยกรรมแบบ "วัดลอยฟ้า" เป็นไฮไลต์ที่ต้องไปดูให้เห็นกับตา ท่านจะได้เห็นวิหารและเก๋งจีนที่เหมือน "ลอย" อยู่บนหน้าผาสูงชัน เป็นสถาปัตยกรรมแบบหน้าผาหินทรายที่สวยงามมาก ตัววัดมีอายุกว่า 1,900 ปี (สร้างขึ้นครั้งแรกในสมัยราชวงศ์ฮั่น) และภายในยังมีถ้ำและภาพวาดฝาผนัง: ที่มีชื่อเสียงเรื่อง "เก้าวิหาร สิบแปดถ้ำ" ภายในถ้ำแต่ละแห่งจะมีรูปปั้นเทพเจ้าและภาพวาดฝาผนังที่มีสีสันสดใส



นำท่านสู่ **สตรีทฟู้ด สู่ยจิ่ง** ที่นี่คือ "ระดับตำนาน" เพราะเป็นหนึ่งในถนนคนเดินและตลาดอาหารที่เก่าแก่ที่สุดของซิหนิง ได้รับฉายาว่าเป็น "ตรอกอันดับหนึ่งแห่งชิงไห่" มีดีไซ์สถาปัตยกรรมย้อนยุค ถ่ายรูปสวยมาก ให้ท่านเดินเล่นเพลิดเพลินกับอาหารที่เน้นความเป็นโลคอลของมณฑลชิงไห่แท้ๆ



และนำท่านสู่ **"ถนนคนเดินลี่เหมิง"** สวรรค์ของนักกิน ที่นี่เป็นแหล่งรวมความทันสมัย วัฒนธรรมท้องถิ่น ของกินที่หลากหลาย ให้ท่านได้สัมผัสวัฒนธรรม และอิมพอร์ตกับอาหารท้องถิ่น รวมถึงช้อปปิ้งของที่ระลึก



จากนั้นนำท่านชม **มัสยิดตงกวน (ชมภายนอก)** นี่คือศูนย์รวมจิตใจของชาวมุสลิม (ชาวหุย) ในมณฑลชิงไห่ และเป็นหนึ่งในมัสยิดที่ใหญ่ที่สุดในภาคตะวันตกเฉียงเหนือของจีน สะท้อนประวัติศาสตร์อันยาวนานของมุสลิมในจีนได้ดีมาก และเป็นตัวอย่างทางวัฒนธรรมการอยู่ร่วมกันของชาวพุทธและชาวมุสลิม ท่านจะได้เห็นพลังศรัทธาของชาวชิงไห่ผ่านสถาปัตยกรรมต่างๆ



คำ

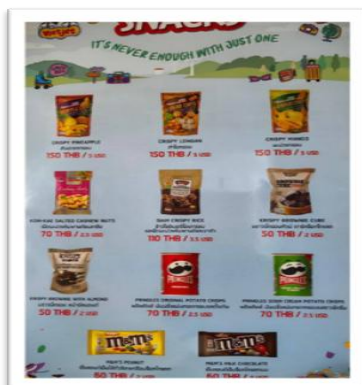
📌 **รับประทานอาหารค่ำสไตล์เสฉวน**

สมควรแก่เวลา กรุณาตรวจเช็คสัมภาระให้เรียบร้อย เพื่อเตรียมตัวเดินทางสู่สนามบินเพื่อกลับกรุงเทพฯ

23.40 น.

ออกเดินทางสู่ กรุงเทพฯ โดยสายการบิน THAI VIETJET เที่ยวบินที่ VZ3691➔

(ไม่มีบริการอาหารและเครื่องดื่มบนเครื่อง)



โปรดทราบ: เที่ยวบินนี้เป็นเที่ยวบินเช่าเหมาลำ มีข้อจำกัดดังนี้

- การจัดที่นั่งเป็นแบบสุ่มเลือก (Random) ตามกฎของสายการบิน ที่นั่งอาจจะไม่ได้นั่งติดกันและไม่สามารถเลือกหรือซื้อที่นั่งบนเครื่องบินได้
- บนเครื่องบินไม่มีบริการอาหารร้อน หากท่านสนใจสามารถเลือกซื้อ Snacks / เครื่องดื่ม ตามเมนูข้างต้น โดยชำระบนเครื่องได้เลย (ทางบริษัทไม่สามารถจองล่วงหน้าได้)

02.45 น.+1 ถึง กรุงเทพฯ (สนามบินสุวรรณภูมิ) โดยสวัสดิภาพ พร้อมความประทับใจ..... 😊 😊 😊 😊

*****ขอบคุณทุกท่านที่ใช้บริการ*****

😊😊😊😊 ซื่อสัตย์ จริงใจ ห่วงใย เน้นบริการ คืองานของเรา 😊😊😊😊

****หมายเหตุ: โปรแกรมและราคาสามารถเปลี่ยนแปลงได้ตามความเหมาะสมโดยไม่ต้องแจ้งให้ทราบล่วงหน้าทางบริษัทฯ จะถือผลประโยชน์ของลูกค้าเป็นสำคัญ****

*****ในกรณีที่ลูกค้าต้องออกตัวโดยสารภายในประเทศ (เครื่องบิน , รถทัวร์ , รถไฟ) กรุณาติดต่อเจ้าหน้าที่ของบริษัทฯ เพื่อเช็คว่ากรุ๊ปมีการคอนเฟิร์มเดินทางก่อนทุกครั้ง เนื่องจากสายการบินอาจมีการปรับเปลี่ยนไฟล์ทบิน หรือเวลาบิน โดยไม่ได้แจ้งให้ทราบล่วงหน้า ทางบริษัทฯ จะไม่รับผิดชอบใด ๆ ในกรณี ถ้าท่านออกตัวภายในโดยไม่แจ้งให้ทราบและหากไฟล์ทบินมีการปรับเปลี่ยนเวลาบิน เพราะถือว่าท่านยอมรับในเงื่อนไขดังกล่าว*****



**เช็คด่วน!!
PASSPORT
แบบไหนเข้าข่ายชำรุด**

1. ตัวเล่ม บิดงอผิดปกติ ไม่เรียบเหมือนเดิม
2. มี รอยรูด ลึก เจาะ ที่ไม่ใช่ของเจ้าหน้าที่
3. ข้อมูลส่วนตัว เลื่อน หรืออ่านไม่ออก
4. มีคราบหมึก รอยเปื้อน รอยขีดเขียน
5. ถูกดัดแปลง แก้วไฟ หรือลบข้อมูล
6. เล่มโดน น้ำ ความชื้น จนบวม หรือมีคราบเสียหาย
7. แผ่นเคลือบหน้ารูปหรือหน้าสำคัญ พองหรือหลุด
8. หน้าปกหรือหน้ากระดาษ ขาด หลุด ชำรุด หรือมีครูปกรง
9. มีสติ๊กเกอร์หรือสิ่งแปลกปลอม ติดในหน้าที่ไม่เกี่ยวข้อง

หมายเหตุ: หากพาสปอร์ตมีความเสียหายทางกายภาพจะถือว่า "ชำรุด" และต้องทำเล่มใหม่ก่อนเดินทาง

ตัวอย่างประเภทห้องพัก

1. SINGLE (SGL)



2. TWIN (TWN)



3. DOUBLE (DBL)



4. TRIPLE (TRP)



ชี้แจงประเภทห้องพักโรงแรม ณ วันเข้าพัก

- 1.กรณีห้องแบบ TWIN BED (เตียงเล็ก 2 เตียง) ซึ่งทางโรงแรมไม่มีหรือเต็ม ทางบริษัทจะขอปรับเป็นห้อง DOUBLE BED แทน
- 2.กรณีห้องแบบ DOUBLE BED (1 เตียงใหญ่) ซึ่งโรงแรมไม่มีหรือเต็ม ทางบริษัทจะขอปรับเป็นห้อง TWIN BED แทน
- 3.กรณีห้องแบบ SINGLE BED (1 เตียงใหญ่) ซึ่งโรงแรมไม่มีหรือเต็ม ทางบริษัทขอปรับเป็นห้อง TWIN BED แทน
- 4.กรณีห้องแบบ TRIPLE BED ประเภทห้องพักจะเป็น ห้องคู่ หรือ ห้องเตียงใหญ่ + 1 เสริมเตียงหรือเตียงพับ *ไม่ใช่ห้องพักแบบ 3 เตียง*

----- โดยมีต้องแจ้งให้ทราบล่วงหน้า -----

กรณีมาเป็นครอบครัวใหญ่มีการริขอห้องพักคนละประเภท ห้องในวันที่เข้าพักอาจจะไม่ได้ยู่กัลกัน หรืออาจจะไม่ได้ยู่ในชั้นเดียวกัน เนื่องด้วยแต่ละโรงแรมมีการจัดห้องพักที่แตกต่างกันไป *โดยมีต้องแจ้งให้ทราบล่วงหน้า* ในช่วงฤดูหนาวหรืออากาศเย็นบางโรงแรมจะปรับโหมดเครื่องปรับอากาศเป็นโหมดทำความร้อนในห้องพักแทน

*** หากสายการบินมีการปรับราคาภาษีน้ำมันขึ้น ทางบริษัทฯ ขอสงวนสิทธิ์เก็บค่าภาษีน้ำมันเพิ่มตามความเป็นจริง ก่อนการเดินทาง ****ราคาทัวร์นี้เช็คภาษีน้ำมัน ณ วันที่ 12 พ.ค.69****

อัตราค่าบริการ (ราคาต่อท่าน) คณะจอยทัวร์ขั้นต่ำ 9 ท่านออกเดินทางพร้อมหัวหน้าทัวร์

วันเดินทาง	ราคาทัวร์ผู้ใหญ่ พักห้องละ 2 ท่าน (9 ท่านออกเดินทาง)	พักเดี่ยว จ่ายเพิ่ม	ราคาทัวร์ผู้ใหญ่ ไม่รวมตัว
3 – 10 สิงหาคม 2569	61,999 บาท/ท่าน	8,000 บาท/ท่าน	ไม่รับจอยแลนด์
10 – 17 สิงหาคม 2569	61,999 บาท/ท่าน	8,000 บาท/ท่าน	ไม่รับจอยแลนด์
17 – 24 สิงหาคม 2569	61,999 บาท/ท่าน	8,000 บาท/ท่าน	ไม่รับจอยแลนด์
24 – 31 สิงหาคม 2569	61,999 บาท/ท่าน	8,000 บาท/ท่าน	ไม่รับจอยแลนด์
31 สิงหาคม – 7 กันยายน 2569	61,999 บาท/ท่าน	8,000 บาท/ท่าน	ไม่รับจอยแลนด์
7 – 14 กันยายน 2569	56,999 บาท/ท่าน	8,000 บาท/ท่าน	ไม่รับจอยแลนด์
14 – 21 กันยายน 2569	56,999 บาท/ท่าน	8,000 บาท/ท่าน	ไม่รับจอยแลนด์
21 – 28 กันยายน 2569	56,999 บาท/ท่าน	8,000 บาท/ท่าน	ไม่รับจอยแลนด์
12 – 19 ตุลาคม 2569	56,999 บาท/ท่าน	8,000 บาท/ท่าน	ไม่รับจอยแลนด์
19 – 26 ตุลาคม 2569	56,999 บาท/ท่าน	8,000 บาท/ท่าน	ไม่รับจอยแลนด์

อัตราค่าบริการนี้รวม



✓ ค่าตั๋วเครื่องบินขึ้นที่คนนำเที่ยวไป-กลับ พร้อมกรุ๊ป ตามที่ระบุไว้ในรายการเท่านั้น **ตั๋วเครื่องบินที่ใช้เป็นแบบกรุ๊ปไม่สามารถเลือกที่นั่งล่วงหน้าได้ (ท่านจะได้รับที่นั่งแบบสุ่มเท่านั้น)**



✓ ค่าภาษีสนามบินทุกแห่ง



✓ ค่าโรงแรมระดับมาตรฐาน (พักห้องละ 2-3 ท่าน) กรณีห้อง TWIN BED (เตียงเดี่ยว 2 เตียง) ซึ่งโรงแรมไม่มีหรือเตียง ทางบริษัทขอปรับเป็นห้อง DOUBLE BED แทนโดยไม่ต้องแจ้งให้ทราบล่วงหน้า หรือ หากต้องการห้องพักแบบ DOUBLE BED ซึ่งโรงแรมไม่มีหรือเตียง ทางบริษัทขอปรับเป็นห้อง TWIN BED แทนโดยไม่ต้องแจ้งให้ทราบล่วงหน้า เช่นกัน กรณีพักแบบ TRIPLE ROOM 3 ท่าน 1 ห้อง ท่านที่ 3 อาจเป็นเสริมเตียง หรือ SOFA BED หรือ เสริมพุกที่นอน ทั้งนี้ขึ้นอยู่กับรูปแบบการจัดห้องพักของโรงแรมนั้นๆ



✓ ค่าอาหาร ตามที่ระบุไว้ในรายการ



✓ ค่ายานพาหนะ และค่าธรรมเนียมเข้าชมสถานที่ต่างๆ ตามที่ระบุไว้ในรายการ



✓ น้ำหนักสัมภาระ ท่านละไม่เกิน 20 กิโลกรัม จำนวนท่านละ 1 ใบ สัมภาระติดตัวขึ้นเครื่องได้ 1 ชิ้น ต่อท่าน น้ำหนักต้องไม่เกิน 7 กิโลกรัม, ค่าประกันวินาศภัยเครื่องบินตามเงื่อนไขของแต่ละสายการบินที่มีการเรียกเก็บ

ค่าประกันอุบัติเหตุในการเดินทางต่างประเทศ



ตารางผลประโยชน์ Benefits Schedule

แผนการประกันภัยอุบัติเหตุเดินทางสำหรับธุรกิจนำเที่ยว

ชื่อตกลงคุ้มครอง	จำนวนเงินประกัน (บาท)
เสียชีวิต สูญเสียอวัยวะ สายตา หรือทุพพลภาพถาวรสิ้นเชิงเนื่องจากอุบัติเหตุ	1,000,000
การรักษาพยาบาลต่ออุบัติเหตุแต่ละครั้ง ต่อคน ต่อระยะเวลาเดินทาง ไม่เกินวงเงิน	500,000

เงื่อนไข

1. ความคุ้มครองและผลประโยชน์จำกัดความรับผิดชอบต่อการสูญเสียจากอุบัติเหตุแต่ละครั้ง สำหรับค่าชดเชยต่างๆ ตามกรมธรรม์สูงสุดไม่เกิน 1,000,000 บาทต่ออุบัติเหตุแต่ละครั้งภายใต้กรมธรรม์มาตรฐาน สำหรับธุรกิจนำเที่ยว ผู้ถือกรมธรรม์ต้องแจ้งรายละเอียด การเดินทาง จำนวนรายชื่อ และโปรแกรมการเดินทาง ของนักท่องเที่ยว ให้บริษัทฯ ทราบก่อนกำหนดการเดินทางทุกครั้ง
2. ระยะเวลาคุ้มครอง : 1 ที่เกี่ยวกับการเดินทาง (trip)
3. ไม่จำกัดอายุผู้เอาประกันภัย
4. กรมธรรม์ประกันภัยนี้ ไม่คุ้มครองผู้ที่เดินทางไป หรือการเดินทางผ่าน หรือ การเดินทางภายในประเทศต่อไปนี้ ออสเตรเลีย แคนาดา รัสเซีย (รวมถึงเขตไซบีเรีย) คิวบา อิหร่าน เนปาล (เฉพาะพื้นที่ใดๆ ที่มีความสูงตั้งแต่ 1,500 เมตร จากระดับน้ำทะเลขึ้นไป) เกาหลีเหนือ รัสเซีย ซีเรีย เวเนซุเอลา พม่า และยูเครน เฉพาะภูมิภาคโคเคเคส ลูอีเซียนา เดอร์ซอน และซาอุดีอาระเบีย - ประเทศต่างๆ ที่ได้รับการคว่ำบาตรจากสหประชาชาติ หรือได้รับการคว่ำบาตรทางการค้าทางเศรษฐกิจ กฎหมายหรือข้อบังคับของสหภาพยุโรป สหราชอาณาจักร หรือ สหรัฐอเมริกา

อัตราค่าบริการนี้ไม่รวม

- ✘ ค่าทำหนังสือเดินทางทุกประเภท
- ✘ ชาวต่างชาติที่พำนักในประเทศไทย การเดินทางเข้า-ออกประเทศไทย ต้องไปทำเอกสารเข้า-ออกเอง โดยที่ทางบริษัทฯ ไม่ได้ดำเนินการให้ทุกกรณี
- ✘ ค่าธรรมเนียมยื่นวีซ่าท่องเที่ยวเข้าประเทศจีน ผู้ถือหนังสือเดินทางไทย (หมายเหตุ : ตั้งแต่วันที่ 1 มีนาคม 2567 จีนยกเลิกการขอวีซ่า สำหรับหนังสือเดินทางไทย ท่านสามารถเข้าจีนโดยไม่ต้องขอวีซ่า) ยกเว้นกรณี การพำนักถาวร การทำงาน การศึกษา กิจกรรมด้านสื่อ หรือกิจกรรมอื่น ๆ ที่จำเป็นต้องได้รับการอนุญาตล่วงหน้าจากหน่วยงานที่รับผิดชอบของอีกฝ่ายหนึ่ง
- ✘ ค่าวีซ่าจีนสำหรับชาวต่างชาติที่ต้องยื่นวีซ่าเข้าประเทศจีน กรุณาเช็กกับทางเจ้าหน้าที่บริษัททัวร์
- ✘ ค่าดำเนินการคัดกรองตรวจหาเชื้อ RT-PCR หรือ ATK ในกรณีที่ประเทศจีนต้องให้ตรง
- ✘ ค่าใช้จ่ายอื่นๆ ที่นอกเหนือจากรายการระบุ เช่น ค่าใช้จ่ายส่วนตัวอื่น ๆ ฯลฯ
- ✘ ค่าภาษีมูลค่าเพิ่ม VAT 7 % และหักภาษี ณ ที่จ่าย 3 % ในกรณีที่ลูกค้าต้องการใบเสร็จรับเงินที่ถูกต้อง จะต้องบวกค่าภาษีมูลค่าเพิ่ม และหัก ณ ที่จ่าย จากยอดขายจริงทั้งหมดเท่านั้น และโปรดแจ้งทางบริษัทฯ จะออกให้ภายหลัง ขอสงวนสิทธิ์ออกใบเสร็จที่ถูกต้องให้กับบริษัททัวร์เท่านั้น
- ✘ ค่าธรรมเนียมน้ำมันและภาษีสนามบิน ทางบริษัทฯ ขอสงวนสิทธิ์เก็บค่าภาษีน้ำมันเพิ่มตามความเป็นจริงก่อนการเดินทาง

กรุณาเตรียมค่าทิปหัวหน้าทัวร์ โกด และคนขับรถ รวม 2,500 บาท

เด็กชำระทิปเท่ากับผู้ใหญ่



สำคัญมาก!!

หนังสือเดินทาง (Passport) ต้องมีอายุ 6 เดือนขึ้นไป และเหลือหน้าว่าง 2 หน้าขึ้นไป ต้องนำมาในวันเดินทาง

****ทางบริษัท ไม่สามารถรับผิดชอบ ในกรณีที่ลืมนำมา หรือนำหนังสือเดินทางมาผิดเล่ม**

กฎข้อบังคับ Power Bank ที่จะนำขึ้นเครื่อง

Power Bank ที่จะนำขึ้นเครื่องที่สนามบินเมืองจีน ต้องมีเครื่องหมาย CCC (China Compulsory Certificate (CCC) หรือเครื่องหมาย 3C เป็นเครื่องหมาย รับรองความปลอดภัยภาคบังคับของจีน ถึงจะนำขึ้นเครื่องได้ ถ้าไม่มีเครื่องหมายนี้ที่ด้านหลังของ Power Bank ไม่สามารถนำขึ้นเครื่องได้



ข้อควรทราบก่อนการเดินทาง



คณะจอยทัวร์ขั้นต่ำ 9 ท่าน ออกเดินทาง มีหัวหน้าทัวร์ไทยเดินทางไป-กลับ พร้อมกับคณะขนาดของกรุ๊ปไซค์ จำนวนผู้เดินทางอาจมีการปรับเปลี่ยนขึ้นได้โดยไม่ต้องแจ้งให้ทราบล่วงหน้า



บริษัทฯ มีสิทธิ์ที่จะเปลี่ยนแปลงรายละเอียดบางประการในทัวร์นี้ เมื่อเกิดเหตุสุดวิสัยจนไม่อาจแก้ไขได้



รายการท่องเที่ยวสามารถเปลี่ยนแปลงได้ตามความเหมาะสม โดยคำนึงถึงผลประโยชน์ของผู้เดินทางเป็นสำคัญ



รายการท่องเที่ยว และอาหาร สามารถสลับรายการในแต่ละวัน เพื่อให้โปรแกรมการท่องเที่ยวเป็นไปอย่างราบรื่น และเหมาะสมโดยคำนึงถึงผลประโยชน์ของผู้เดินทางเป็นสำคัญ



บริษัทฯ ไม่รับผิดชอบค่าเสียหายในเหตุการณ์ที่เกิดจากสายการบิน ภัยธรรมชาติ ปรากฏิต และอื่นๆ ที่อยู่นอกเหนือการควบคุมของทางบริษัทฯ หรือค่าใช้จ่ายเพิ่มเติมที่เกิดขึ้นทางตรงหรือทางอ้อม เช่น การเจ็บป่วย, การถูกทำร้าย, การสูญหาย, ความล่าช้า หรือจากอุบัติเหตุต่างๆ



ทางบริษัทฯ จะไม่รับผิดชอบใดๆทั้งสิ้นหากเกิดกรณีความล่าช้าจากสายการบิน, การประท้วง, การนัดหยุดงาน, การก่อจลาจล หรือกรณีที่ท่านถูกปฏิเสธการเข้าหรือออกเมืองจากเจ้าหน้าที่ตรวจคนเข้าเมืองหรือเจ้าหน้าที่กรมแรงงานทั้งจากไทย และต่างประเทศ ซึ่งอยู่นอกเหนือความรับผิดชอบของบริษัทฯ



หากไม่สามารถไปเที่ยวในสถานที่ที่ระบุโปรแกรมได้ อันเนื่องมาจากธรรมชาติ ความล่าช้า และความผิดพลาดจากทางสายการบิน จะไม่มีการคืนเงินใดๆ ทั้งสิ้น แต่ทั้งนี้ทางบริษัทฯ จะจัดหารายการเที่ยวสถานที่อื่นๆ มาให้โดยขอสงวนสิทธิ์การจัดหาได้โดยไม่ต้องแจ้งให้ทราบล่วงหน้า



ราคานี้คิดตามราคาตั๋วเครื่องบินในปัจจุบัน หากราคาตั๋วเครื่องบินปรับสูงขึ้น บริษัทฯ สงวนสิทธิ์ที่จะปรับราคาตั๋วเครื่องบินตามสถานการณ์ดังกล่าว



ทางบริษัทฯ จะไม่รับผิดชอบใดๆ ทั้งสิ้น หากท่านใช้บริการของทางบริษัทฯ ไม่ครบ อาทิ ไม่เที่ยวบางรายการไม่ทานอาหารบางมื้อเพราะค่าใช้จ่ายทุกอย่าง ทางบริษัทฯ ได้ชำระค่าใช้จ่ายให้ตัวแทนต่างประเทศแบบเหมาขาดก่อนออกเดินทางแล้ว



กรณีที่กองตรวจคนเข้าเมืองกึ่งที่กรุงเทพฯ และในต่างประเทศปฏิเสธไม่ให้เดินทางออก หรือเข้าประเทศที่ระบุในรายการเดินทางบริษัทฯ ของสงวนสิทธิ์ที่จะไม่คืนค่าบริการไม่ว่ากรณีใดๆ ทั้งสิ้น



ทางบริษัทฯ จะไม่รับผิดชอบใดๆ ทั้งสิ้น หากเกิดสิ่งของสูญหายจากการโจรกรรม และ/หรือ เกิดอุบัติเหตุที่เกิดจากความประมาทของตัวนักท่องเที่ยวเอง



ในกรณีที่ลูกค้าต้องออกตัวโดยสารภายในประเทศ กรุณาติดต่อเจ้าหน้าที่ของบริษัทฯ ก่อนทุกครั้ง มิฉะนั้นทางบริษัทฯ จะไม่รับผิดชอบค่าใช้จ่ายใดๆ ทั้งสิ้น



เมื่อท่านตกลงชำระเงินไม่ว่าทั้งหมดหรือบางส่วนกับทางบริษัทฯ ทางบริษัทฯ จะถือว่าท่านได้ยอมรับในเงื่อนไขข้อตกลงต่างๆ ที่ได้ระบุไว้แล้วทั้งหมด



นั่งที่ Long Leg โดยปกติอยู่บริเวณทางออกประตูฉุกเฉิน และผู้ที่จะนั่งต้องมีคุณสมบัติตรงตามที่สายการบินกำหนด เช่น ต้องเป็นผู้ที่มีร่างกายแข็งแรง และช่วยเหลือผู้อื่นได้อย่างรวดเร็วในกรณีที่เครื่องบินมีปัญหา เช่น สามารถเปิดประตูฉุกเฉินได้ (น้ำหนักประมาณ 20 กิโลกรัม) ไม่ใช่ผู้ที่มีปัญหาทางด้านสุขภาพและร่างกาย และอำนาจในการให้ที่นั่ง Long Leg ขึ้นอยู่กับทางเจ้าหน้าที่เช็คอินสายการบินตอนเวลาที่เช็คอินเท่านั้น

เงื่อนไขการจอง และชำระเงิน

CASE
01

ในการจองครั้งแรก

ชำระมัดจำท่านละ
30,000 บาท หรือทั้งหมด
(ภายใน 2 วัน หลังจากทำการจอง)
พร้อมส่งสำเนาหนังสือเดินทางแบบสี เท่านั้น !!
ให้กับเจ้าหน้าที่ฝ่ายขายก่อนการเดินทาง 20 วัน

**กรุณา ถ่ายหน้าหนังสือเดินทาง
ให้ตรง ชัดเจน ตามตัวอย่าง**

มีผลกับการใช้กรอกใบตม.เข้าประเทศจีนแบบออนไลน์



(เงินมัดจำถือเป็นการยืนยันการจองกับบริษัทฯ และขอสงวนสิทธิ์ยกเลิกการจองของท่านหากท่าน
ไม่ชำระเงินตามกำหนด โดยไม่แจ้งให้ทราบล่วงหน้า)

CASE
02

กรณีลูกค้าทำการจองน้อยกว่าวันเดินทาง 30 วัน

ทางบริษัทฯ ขอสงวนสิทธิ์ในการเก็บค่าทัวร์เต็มจำนวนทันที
ในวันที่จองเท่านั้น

CASE
03

ชำระส่วนที่เหลือ ก่อนเดินทาง 30 วัน

(นับรวมวันเสาร์ อาทิตย์ และวันหยุดราชการ)
หากท่านไม่ชำระตามวันดังกล่าวทางบริษัทถือว่าท่านยกเลิกการเดินทาง
โดยไม่มีเงื่อนไข และขอสงวนสิทธิ์ในการคืนเงินตามเงื่อนไขการยกเลิก

CASE
04

กรณีที่ท่านชำระค่าทัวร์ทั้งหมดหรือบางส่วน

ทางบริษัทฯ ถือว่าท่านได้ยอมรับเงื่อนไขและข้อตกลงต่างๆ
ที่ได้ระบุไว้ทั้งหมดนี้แล้ว



แจ้งเพื่อทราบ

▶ กรณีลูกค้าจองทัวร์และชำระมัดจำแล้ว ◀
ถือว่าท่านได้ยอมรับในข้อความ และเงื่อนไขที่บริษัทแจ้งข้างต้น

เงื่อนไขการยกเลิก

กรณีการขอยกเลิกการเดินทาง หรือเลื่อนการเดินทาง จะต้องอีเมลล์ เพื่อเป็นการแจ้งยกเลิกกับทางบริษัทอย่างเป็นทางการเป็นลายลักษณ์อักษร

(การยกเลิกการจอง กรุณาโทรติดต่อเจ้าหน้าที่ฝ่ายขายเท่านั้น)

กรณีต้องการขอรับเงินค่าบริการคืน จะต้องอีเมลล์ เพื่อทำเรื่องขอรับเงินค่าบริการคืน โดยแนบหนังสือมอบอำนาจพร้อมหลักฐานประกอบการมอบอำนาจ และหน้าสมุดบัญชีธนาคาร (ต้องเป็นชื่อบัญชีเดียวกันที่ชำระค่าบริการ) ที่ต้องการให้นำเงินเข้าให้ครบถ้วน โดยมีเงื่อนไขการคืนเงินค่าบริการ ตาม"ประกาศคณะกรรมการธุรกิจนำเที่ยวและมัคคุเทศก์ เรื่อง หลักเกณฑ์เกี่ยวกับการกำหนดอัตราการจ่ายเงินค่าบริการคืนให้แก่นักท่องเที่ยว พ.ศ. 2563" ดังนี้

วันที่ยกเลิกการเดินทาง	เก็บเงินยกเลิกการเดินทาง
ไม่น้อยกว่า 30 วันก่อนการเดินทาง (ไม่นับวันเดินทาง)	คืนเงินค่าทัวร์เต็มจำนวน ยกเว้น ค่าใช้จ่ายที่เกิดขึ้นจริง เพื่อการเตรียมการนำเที่ยว ทั้งหมด เช่น ค่ามัดจำ ตั๋วเครื่องบิน ค่าบริการแลนด์ ต่างประเทศ เป็นต้น
ไม่น้อยกว่า 15 - 29 วันก่อนการเดินทาง (ไม่นับวันเดินทาง)	คืนเงิน 50% ของค่าทัวร์ทั้งหมด ยกเว้น ค่าใช้จ่ายที่เกิดขึ้นจริง เพื่อการเตรียมการนำเที่ยว ทั้งหมด เช่น ค่ามัดจำ ตั๋วเครื่องบิน ค่าบริการแลนด์ ต่างประเทศ เป็นต้น
ไม่น้อยกว่า 15 วันก่อนการเดินทาง (ไม่นับวันเดินทาง)	ทางบริษัทฯ ขอสงวนสิทธิ์ ไม่คืนเงินค่าทัวร์ทั้งหมด การจ่ายเงินคืนแก่นักท่องเที่ยวตามข้อกำหนดด้านบนซึ่งมีการ หักเงินในบางส่วนนั้น เนื่องจากทางบริษัทมีค่าใช้จ่ายที่จ่ายจริง เพื่อการเตรียมการจัดนำเที่ยวไปแล้ว เช่น การมัดจำที่นั่ง ตั๋วเครื่องบิน การจองที่พัก และ ค่าใช้จ่ายที่จำเป็นอื่นๆ เป็นต้น
การยกเลิกเดินทางกับกรุ๊ป ที่ออกเดินทางช่วง เทศกาลวันหยุด เช่น ปีใหม่, สงกรานต์ เป็นต้น	บางสายการบินมีการกีดกันมัดจำที่นั่งกับสายการบิน และค่ามัดจำที่พักรวมถึงเที่ยวบินพิเศษ เช่น CHARTER FLIGHT จะไม่มีการคืนเงินมัดจำ หรือ ค่าทัวร์ทั้งหมดที่ชำระแล้ว ไม่ช่วยยกเลิกด้วยกรณีใดๆ
หากท่าน งดการใช้บริการ รายการใดรายการหนึ่ง หรือ ไม่เดินทางพร้อมคณะ	ทางบริษัทฯ จะถือว่าท่านสละสิทธิ์ ไม่อาจเรียกร้อง ค่าบริการ และเงินมัดจำคืน ไม่ว่ากรณีใดๆ ทั้งสิ้น
กรณีที่กองตรวจคนเข้าเมือง ในกรุงเทพฯ และต่างประเทศ ปฏิเสธการเดินทาง ออกหรือเข้าประเทศที่ระบุ	บริษัทฯ ขอสงวนสิทธิ์ ที่จะไม่คืนค่าทัวร์ ไม่ว่ากรณีใดๆ *สำคัญ บริษัททำธุรกิจเพื่อการท่องเที่ยวเท่านั้น ไม่สนับสนุนการเดินทาง เข้าประเทศโดยผิดกฎหมาย ลูกค้าต้องผ่านการตรวจคนเข้าเมือง ด้วยตัวเอง โดยมัคคุเทศก์ไม่สามารถช่วยเหลือใดๆ ได้ทั้งสิ้น

** ก่อนทำการจองทัวร์ทุกครั้ง กรุณาอ่านโปรแกรมอย่างละเอียดทุกหน้า และทุกบรรทัด
เนื่องจากทางบริษัทฯ จะอิงตามรายละเอียดของโปรแกรมที่ขายเป็นหลัก **



แจ้งเพื่อทราบ

กรณีลูกค้าจองทัวร์และชำระมัดจำแล้ว ถือว่าท่านได้ยอมรับในข้อความ และเงื่อนไขที่บริษัทฯ แจ้งข้างต้น