



ลัดเลาะดาดสมุทร เหลียวตง ต้าเหลียน ตานตง เส้นหยาง

ตระการตาถ้ำน้ำเป็นซี พรหมแดนเกาหลีตานตง พระราชวังกู่กงเส้นหยาง

ท่าเรือประมงต้าเหลียน

ถ้ำน้ำเป็นซี

8 วัน 5 คืน

เริ่มต้น

29,900

GO1DLC-MU001

- จัดเต็มเมนูพิเศษ! ทั้งอาหารทะเลสดๆ ที่ต้าเหลียน
- หมู่บ้านเกาหลีต้นตำรับที่ตานตง เกี้ยวเหล้าเปี่ยนซ็อดัง และเปิดอย่างหยวนเว่ยจาย
- ล่องเรือและชมสะพานชาดริมแม่น้ำยาลู ณ พรหมแดนเกาหลีเหนือ พร้อมทานอาหารค่ำชมโชว์เกาหลีเหนือ
- นั่งเรือชมความวิจิตรของถ้ำน้ำเป็นซี และแวะสักการะพระหยกที่อานซานเพื่อความเป็นสิริมงคล
- เล่นสกีในเวนิสมืองน้ำ สุดโรแมนติก

23-30 ก.ค. 69 30,900
26 ส.ค.-01 ก.ย. 69 29,900

ลัดเลาะคาบสมุทรเหลียวตง ต้าเหลียน ตานตง เส้นหยาง ตระการตาถ้ำน้ำเป็นซี่ พรหมแดนเกาหลีตานตง พระราชวังกู่กงเส้นหยาง 8 วัน 5 คืน โดย สายการบิน ไชน่า อีสเทิร์น

	โปรแกรมเดินทาง	เช้า	เที่ยง	ค่ำ	โรงแรมที่พัก
1	กรุงเทพฯ (สนามบินสุวรรณภูมิ)				
2	กรุงเทพฯ (สนามบินสุวรรณภูมิ) – เชียงไฮ้ (สนามบินเชียงไฮ้ผู้ตง) (MU548 :02:10 - 07:35) ต้าเหลียน (สนามบินต้าเหลียนโจวสุ่วจื่อ) (MU9095: 09:35 - 11:20) – จัตุรัสจางซาน – ห้างสรรพสินค้า MIXC	✈	✈	🍴	DALIAN FURONG INTER HOTEL หรือเทียบเท่าระดับ 4 ดาว ** มาตรฐานประเทศจีน **
3	ต้าเหลียน – จัตุรัสซิงไห่ - รูปสลักร้อยปี - ย่านตงกั้ง - นครเวินสัจจำลอง – ท่าเรือประมงต้าเหลียน – ถนนบินไห่ – ผ่านชมสะพานเป่ย์ต้า	🍴	🍴	🍴	DALIAN FURONG INTER HOTEL หรือเทียบเท่าระดับ 4 ดาว ** มาตรฐานประเทศจีน **
4	ต้าเหลียน - ตานตง – ด่านชายแดนจีน-เกาหลีเหนือ - แม่น้ำยาลู และสะพานต่วนเฉียว	🍴	🍴	🍴	DANDONG PEARL ISLAND HOTEL หรือเทียบเท่าระดับ 4 ดาว ** มาตรฐานประเทศจีน **
5	ตานตง – ถ้ำน้ำเป็นซี่ - เส้นหยาง – ถนนคนเดินจงเจีย - โบสถ์คาทอลิกหนานกวน	🍴	🍴	🍴	SHENYANG COUNTRY GARDEN PHOENIX หรือเทียบเท่าระดับ 4 ดาว ** มาตรฐานประเทศจีน **
6	เส้นหยาง – พระราชวังเส้นหยางกู่กง - ตรอกกาแพ่ - วัดพระหยกอันซาน - ต้าเหลียน	🍴	🍴	X อิสระ	DALIAN FURONG INTER HOTEL หรือเทียบเท่าระดับ 4 ดาว ** มาตรฐานประเทศจีน **
7	พิพิธภัณฑ์ธรรมชาติต้าเหลียน – ต้าเหลียน วานต้า พลาซ่า - ต้าเหลียน (สนามบินต้าเหลียนโจวสุ่วจื่อ) – เชียงไฮ้ (สนามบินเชียงไฮ้ผู้ตง) (MU5624 : 20:25 - 22:30)	🍴	🍴	✈	
8	เชียงไฮ้ (สนามบินเชียงไฮ้ผู้ตง) - กรุงเทพฯ (สนามบินสุวรรณภูมิ) (FM847 : 00:15 - 04:05)	✈			
<p>เนื่องจากการบริการจะเริ่มต้น ณ สนามบินต้นทาง สนามบินสุวรรณภูมิ กรณีที่ท่านเดินทางจากต่างจังหวัด ค่าใช้จ่ายในการเดินทาง เช่น ค่าเครื่องบิน รถไฟ รถทัวร์ ที่พัก ไม่ได้อยู่ในรายการทัวร์ ดังนั้นทางบริษัทจะไม่รับผิดชอบค่าใช้จ่ายในส่วนนี้ ในกรณีที่เที่ยวบินมีการเปลี่ยนแปลง อันเนื่องมาจาก สายการบินเปลี่ยนแปลงเวลาบิน เที่ยวบิน ยกเลิก เที่ยวบิน หรือสาเหตุสุดวิสัยอื่นๆ</p>					

วันเดินทาง	ผู้ใหญ่พัก 2-3 ท่าน ท่านละ	พักเดี่ยว เพิ่มท่านละ	จอยแลนด์ ไม่ใช่ตัว ท่านละ
23 – 30 ก.ค. 69	29,900. -	5,000. -	15,900.-
25 ส.ค. – 1 ก.ย. 69	29,900. -	5,000. -	15,900.-
<p>ราคาทัวร์ข้างต้นยังไม่รวมค่าทิปมัคคุเทศน์ท้องถิ่นและคนขับรถ 2,000 บาท/ท่าน/ทริป</p> <p>รายการทัวร์นี้ไม่มีราคาเด็ก</p> <p>** ทารก (อายุไม่เกิน 2 ขวบ) ท่านละ 9,900 .-**</p>			

วันแรก	กรุงเทพฯ (สนามบินสุวรรณภูมิ)
21.00 น.	พร้อมกันที่ ท่าอากาศยานสุวรรณภูมิ อาคารผู้โดยสารระหว่างประเทศ ชั้น 4 ประตู 10 เคาน์เตอร์ โดยมีเจ้าหน้าที่คอยให้การต้อนรับและอำนวยความสะดวกตรวจเช็คสัมภาระและเอกสารการเดินทางให้กับทุกท่าน เช็คอิน ณ เคาน์เตอร์ สายการบิน ไซน่า อีสเทิร์น แอร์ไลน์ (MU) รวมน้ำหนักกระเป๋าสำหรับโหลดใต้เครื่อง 23 กิโลกรัม โดยจำที่ท่านละ 1 ใบ สัมภาระของท่านจะทำการเช็คทูลู (Check-through) ส่งตรงไปยัง สนามบินปลายทาง
วันที่สอง	กรุงเทพฯ (สนามบินสุวรรณภูมิ) – เชียงใหม่ (สนามบินเชียงใหม่ผู้ตง) (MU548 :02:10 - 07:35) ต้าเหลียน (สนามบินต้าเหลียนโจวสุ่วจื่อ) (MU9095: 09:35 - 11:20) – จัตุรัสจางซาน – ห้างสรรพสินค้า MIXC
02.10 น.	ออกเดินทางจาก สนามบินสุวรรณภูมิ สู่ สนามบินเชียงใหม่ผู้ตง โดย สายการบิน ไซน่า อีสเทิร์น แอร์ไลน์ (MU) เที่ยวบินที่ MU548 มีบริการอาหารบนเครื่อง (รูปแบบอาหารอาจปรับเปลี่ยนเป็น อาหารร้อน หรือ Snack Box ได้ตามความเหมาะสมและนโยบายของสายการบินในเที่ยวบินนั้นๆ โดยไม่อาจแจ้งให้ทราบล่วงหน้า)
07.35 น.	เดินทางถึง สนามบินเชียงใหม่ผู้ตง นำท่านผ่านขั้นตอนตรวจคนเข้าเมือง จากนั้นพักผ่อนภายในสนามบินเพื่อรอต่อเครื่องในเที่ยวบินถัดไป
09.35 น.	ออกเดินทางจาก สนามบินเชียงใหม่ผู้ตง สู่ สนามบินต้าเหลียนโจวสุ่วจื่อ โดย สายการบิน เชียงใหม่ แอร์ไลน์ (FM) เที่ยวบินที่ FM9095 มีบริการอาหารบนเครื่อง (รูปแบบอาหารอาจปรับเปลี่ยนเป็น อาหารร้อน หรือ Snack Box ได้ตามความเหมาะสมและนโยบายของสายการบินในเที่ยวบินนั้นๆ โดยไม่อาจแจ้งให้ทราบล่วงหน้า)



11.20 น. เดินทางถึง **สนามบินต้าเหลียนโจวสุ่วจี้** ไข่มุกแห่งแดนเหนือ ที่ซึ่งประวัติศาสตร์และสายลมทะเลมาบรรจบกัน ต้าเหลียนไม่ใช่แค่เมืองท่าที่สำคัญที่สุดแห่งหนึ่งทางตอนเหนือของจีน แต่คือเมืองที่มีชีวิตชีวาและเปี่ยมด้วยจิตวิญญาณ ที่ได้รับสมญานามว่า "ไข่มุกแห่งแดนเหนือ" สายลมที่พัดจากทะเลเหลืองไม่ได้นำมาเพียงไอเกลือ แต่ยังกระซิบเรื่องราวประวัติศาสตร์ที่ฝังรากลึกในทุกอณูของสถาปัตยกรรมและวิถีชีวิต ประวัติศาสตร์ยุคใหม่ของต้าเหลียนเริ่มต้นขึ้นในช่วงปลายศตวรรษที่ 19 และมีเอกลักษณ์ที่โดดเด่นจากการเข้ามาของชาวรัสเซียและญี่ปุ่น อิทธิพลนี้ได้หล่อหลอมให้ผังเมืองและสถาปัตยกรรมของต้าเหลียนมีเสน่ห์ที่ไม่เหมือนใคร โดยเฉพาะบริเวณจัตุรัสสงซาน ที่เปรียบเสมือนหัวใจของเมืองเก่า รายล้อมไปด้วยอาคารเก่าแก่สไตล์ยุโรปที่เคยเป็นอาคารและหน่วยงานราชการในยุคอาณานิคม การเดินเล่นในบริเวณนี้ให้ความรู้สึกเหมือนได้ย้อนเวลากลับไปในยุคที่วัฒนธรรมตะวันตกและตะวันออกเริ่มผสมผสานกันอย่างลงตัว

หลังจากนำท่านผ่านขั้นตอนตรวจคนเข้าเมืองและรับกระเป๋าแล้ว นำท่านออกเดินทางเข้าสู่ตัวเมือง



บ่าย จากนั้นนำท่านเดินทางสู่ใจกลางจัตุรัสสาธารณะที่ใหญ่ที่สุดในเอเชีย ที่ซึ่งแผ่นดินโอบล้อมท้องทะเลอย่างสง่างาม ณ **จัตุรัสสงซาน** ก้าวเข้าสู่จัตุรัสวงกลมกลางใจเมือง เสียงรถที่ไหลวนรอบวงเวียนขนาดใหญ่ อาคารหินและอิฐหน้าตาเคร่งขรึมเรียงตัวเป็นฉากหลังรอบพื้นที่โล่งกว้าง ราวกับเมืองทั้งเมืองหยุดหายใจ

อยู่ตรงนี้ชั่วคราวก่อนจะหมุนต่อไปตามถนนสี่สายที่แผ่ออกจากศูนย์กลางจัตุรัส แต่สิ่งที่ทำให้จัตุรัสแห่งนี้แตกต่างไม่ใช่แค่ความสวยของสถาปัตยกรรม หากคือชั้นประวัติศาสตร์ที่ซ้อนทับกันอย่างเห็นได้ชัด จัตุรัสแห่งนี้เริ่มต้นในยุคที่รัสเซียปกครอง ในชื่อจัตุรัสนิโคลาเยฟสกายา ก่อนจะถูกเปลี่ยนมือโดยญี่ปุ่น และถูกปรับเปลี่ยนให้เป็นชื่อปัจจุบันตามนามของ ดร. ซุนยัตเซ็น เมื่อคุณเดินวนรอบจัตุรัส จะพบว่าเสน่ห์ไม่ได้อยู่แค่ตรงกลางลาน แต่อยู่ที่การเงยหน้ามองอาคารรอบวงซึ่งหลายหลังสร้างขึ้นเมื่อกว่าร้อยปีก่อน ทั้งอาคารสไตล์ยุโรป โกธิค และเรอเนซองส์ที่ยังตั้งตระหง่านอยู่เหมือนบันทึกบนก้อนหินและก้อนอิฐของเมือง



นำท่านแวะชมสินค้า **ห้างสรรพสินค้า MIXC** ห้างสมัยใหม่ของจีนที่รวมการค้าปลีก อาหาร ความบันเทิง และพื้นที่สันทนาการไว้ในที่เดียว ห้างสาขานี้ตั้งอยู่ในย่านหัวนาน ซึ่งเป็นย่านเมืองใหม่ที่ถูกพัฒนาขึ้นให้เป็นศูนย์กลางเมืองรุ่นใหม่ของต้าเหลียน โดยมีบทบาทมากกว่าศูนย์การค้า ถูกออกแบบให้เป็น หัวใจของย่านที่กำลังโต ด้วยร้านค้ามากกว่า 260 ร้าน จัดวางพื้นที่ที่ทำให้การเดินทางกลายเป็นการสำรวจ ห้างนี้ถูกออกแบบให้ชวนมองขึ้น มองรอบตัว และเปลี่ยนมุมมองไปเรื่อย ๆ โดยหยิบแรงบันดาลใจจากภูมิทัศน์ชายฝั่งของต้าเหลียนมาใช้เป็นภาษาสถาปัตยกรรม มั่นคง มุมโค้ง และพื้นที่เชื่อมต่อถูกทำให้คล้ายการเดินทางผ่านหน้าผา ถ้ำริมทะเล และเกาะหินเล็ก ๆ



คำ รับประทานอาหารค่ำ ณ ภัตตาคาร (มื้อที่ 1)

จากนั้นนำท่านเดินทางเข้าสู่ที่พัก

ที่พัก

DALIAN FURONG INTERNATIONAL HOTEL หรือเทียบเท่าระดับ 4 ดาว (มาตรฐานประเทศจีน)

วันที่สาม

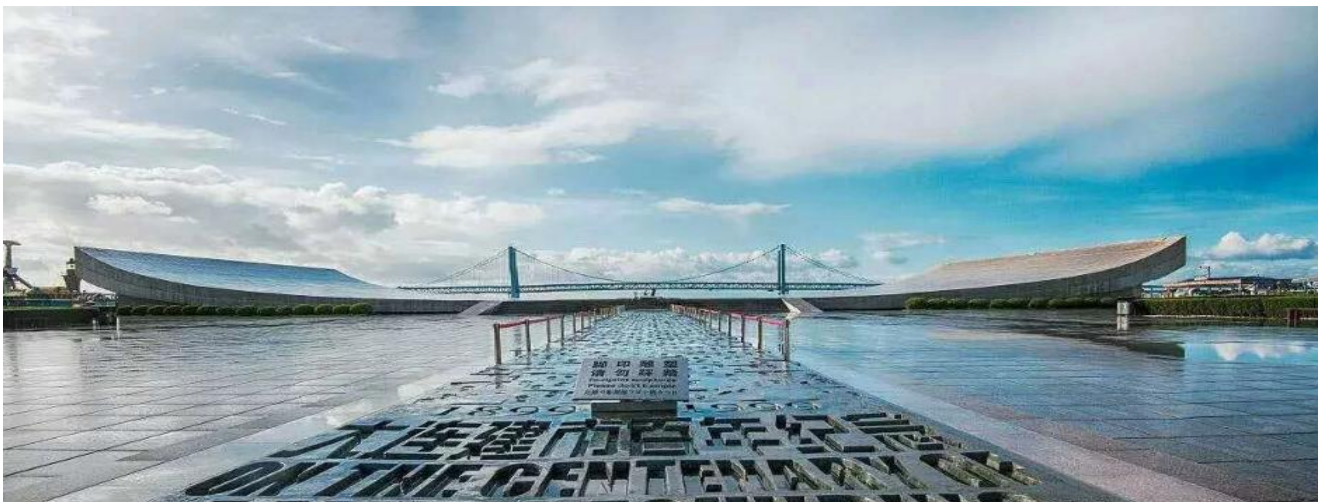
ต้าเหลียน – จัตุรัสซิงไห่ - รูปสลักร้อยปี - ย่านตงกั๋ง - นครเวนิสจำลอง – ท่าเรือประมงต้าเหลียน – ถนน
ปิ่นไห่ – ผ่านชมสะพานเป่ย์ต้า

เช้า

รับประทานอาหารเช้า ณ ห้องอาหารของโรงแรม **(มื้อที่ 2)**



นำท่านเดินทางสู่ **จัตุรัสซิงไห่** ยามก้าวเข้าสู่จัตุรัสซิงไห่ เสียงลมทะเลจะมาก่อนตัวอาคารทั้งหมด เสียงนกนางนวลตัดกับจังหวะคลื่นที่กระทบอ่าวอย่างสม่ำเสมอ และพื้นลานกว้างที่ทอดยาวสุดสายตาจะทำให้ท่านรู้สึกเหมือนเมืองทั้งเมืองถอยออกไปเหลือเพียงท้องฟ้า น้ำ และเส้นโค้งของถนนที่โอบล้อมพื้นที่ไว้แน่นหนา ความสำคัญของจัตุรัสแห่งนี้ไม่ได้อยู่แค่ขนาดที่ใหญ่จนถูกยกให้เป็นจัตุรัสเมืองที่ใหญ่ที่สุดแห่งหนึ่งของโลก แต่ยังอยู่ที่วิธีที่ถูกสร้างขึ้นจากการถมทะเลและปรับภูมิทัศน์ครั้งใหญ่ในช่วงทศวรรษ 1990 เพื่อฉลองวาระครบรอบหนึ่งร้อยปีของเมืองต้าเหลียนในปี 1999 พื้นที่ตรงกลางออกแบบด้วยแรงบันดาลใจจากวงแหวนและแท่นมณฑลฟ้าในปักกิ่ง ใช้หินอ่อนแดงจากเสฉวนเรียงเป็นลวดลายที่อ้างอิงปฏิทินจีนจักรราศี และระบบนับวันแบบโบราณ รายละเอียดเหล่านี้ทำให้ที่นี่ไม่ใช่แค่พื้นที่สาธารณะ แต่เป็นงานสัญลักษณ์ที่เมืองใช้บอกเล่าความทะเยอทะยานของตัวเมือง



นำท่านชม **ประติมากรรมร้อยปี** แห่งเมืองต้าเหลียน อนุสรณ์ที่มีชีวิต สร้างขึ้นเพื่อเฉลิมฉลองครบรอบ 100 ปีของการก่อตั้งเมืองต้าเหลียน ปลายด้านหนึ่งของประติมากรรมชี้ไปยังอดีต ส่วนอีกด้านชี้ไปยังอนาคต เป็นจุดนัดพบที่สมบูรณ์แบบระหว่างประวัติศาสตร์และความทันสมัยของเมืองท่าแห่งนี้ ที่นี้จึงเป็นมากกว่า จุดถ่ายรูป แต่เป็นประตูสู่การทำความเข้าใจจิตวิญญาณของต้าเหลียน



นำท่านเดินทางสู่ **ย่านตงกั่ง** สถานที่แห่งนี้ไม่ได้เป็นเพียงย่านท่องเที่ยวริมทะเล แต่เป็นพื้นที่ที่เมืองใช้เล่า เรื่องตัวเองผ่านสถาปัตยกรรมและภูมิทัศน์สมัยใหม่ ด้านหนึ่งมีจัตุรัสน้ำพุดนตรีซึ่งใช้แสง น้ำ และเสียง ประกอบกันในยามค่ำคืน อีกด้านคือเมืองเวนิสจำลองด้วยคลองเทียมและอาคารสไตล์ยุโรป ขณะเดียวกัน ทำจอดเรือยอร์ชานานาชาติตงกั่งก็สะท้อนบทบาทของพื้นที่นี้ในฐานะหน้าต่างของเมืองสู่ทะเล ไม่ใช่แค่ที่ ถ่ายรูป แต่เป็นความพยายามของต้าเหลียนในการสร้างย่านชายฝั่งที่รวมการพักผ่อน วัฒนธรรม และการ เล่นเล่นไว้ในพื้นที่เดียว

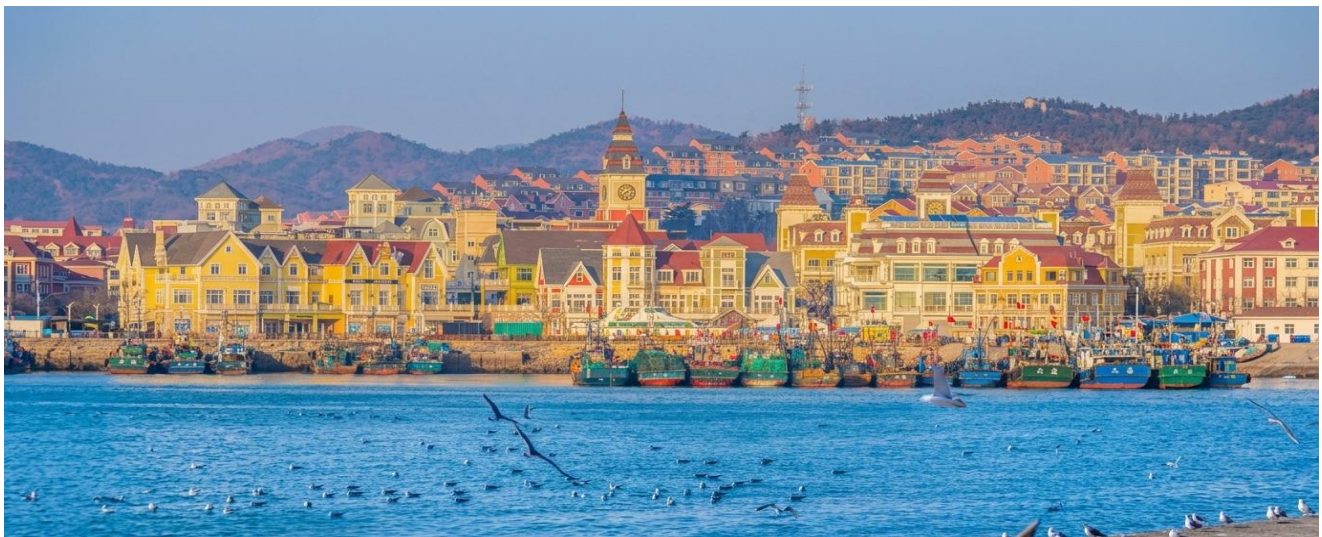
กลางวัน **รับประทานอาหารกลางวัน ณ ภัตตาคาร (มื้อที่ 3)**

บ่าย

นำท่านเดินทางสู่ **เวนิส แห่งทิศบูรพา (ไม่รวมล่องเรือกอนโดลา)** เดินทางเข้าไปในย่านที่ถูกจัดฉากให้ คล้ายเวนิส เสียงน้ำกระทบตลิ่งคอนกรีตดังเป็นจังหวะสั้น ๆ ได้สะพานเล็ก ๆ และเงาของอาคารทรงยุโรป เรียงตัวอยู่ริมสองฝั่งคลองราวกับฉากภาพยนตร์ที่ตั้งใจให้เดินช้า ๆ ในเมืองที่เลือกจะยืมภาษา สถาปัตยกรรมของยุโรปมาสร้างประสบการณ์ท่องเที่ยวแบบจีนร่วมสมัย ทั้งคลอง กอนโดลา และอาคาร หน้าตาแบบยุโรปที่ทำให้ภาพรวมของพื้นที่ดูเหมือนการจำลองความฝันมากกว่าการลอกเลียนแบบ ธรรมดา สะท้อนนิสัยของเมืองต้าเหลียนเอง เมืองท่าทางตอนใต้ของมณฑลเหลียวหนิงที่เติบโตจากชุมชน ประมงเล็ก ๆ ก่อนจะถูกพัฒนาเป็นเมืองท่าและศูนย์อุตสาหกรรมสำคัญในปลายศตวรรษที่สิบ



จากนั้นนำท่านสู่บรรยากาศหมู่บ้านชาวประมงสไตล์ยุโรปที่แฝงตัวอยู่ในเมืองท่าอันคึกคักของต้าเหลียน ที่นี่คือ **ท่าเรือชาวประมง** ที่ซึ่งอาคารสีส้มสดใสสไตล์ยุโรปตั้งเรียงรายติดกับสีฟ้าของน้ำทะเลและเรือประมงที่จอดทอดสมออยู่เนืองแน่น ที่นี่ไม่ได้เป็นเพียงท่าเรือที่ยังคงมีการใช้งานจริง แต่ยังเป็นแหล่งรวมร้านอาหารทะเลสดใหม่ คาเฟ่สุดชิค และมุมถ่ายรูปสวยๆ ที่ดึงดูดทั้งนักท่องเที่ยวและชาวเมืองให้มาเยือนอย่างไม่ขาดสาย เสียงนกนางนวลที่บินว่อนและเสียงระฆังที่ตั้งกังวานทุกๆ ชั่วโมง ยิ่งช่วยเติมเต็มบรรยากาศให้ที่นี่เปี่ยมไปด้วยมนต์เสน่ห์และความโรแมนติก



นำท่านเดินทางสู่เส้นทางสายโรแมนติกแห่งต้าเหลียน ตีมต้ากับทัศนียภาพอันงดงาม ผ่านชม **ถนนปิ่นไต้** และ **สะพานเป่ย์ต้า** หรือที่รู้จักกันในนาม "ถนนเลียบชายหาด" ของเมืองต้าเหลียน เส้นทางยาวกว่า 30 กิโลเมตรสายนี้เปรียบเสมือนริบิ้นที่ผูกเชื่อมระหว่างภูเขาเขียวขจีและท้องทะเลสีครามเข้าไว้ด้วยกันอย่างลงตัว ได้รับการขนานนามว่าเป็น "ถนนแห่งความรัก" เนื่องจากเป็นสถานที่ยอดนิยมสำหรับคู่รักและคู่

บ่าวสาวมาเดินเล่นและถ่ายภาพวิวเวดดิ้ง โดยมีความเชื่อว่าการที่ถนนเชื่อมต่อภูเขาและทะเลเป็นสัญลักษณ์ของความรักที่มั่นคงตั้งขุนเขาและลึกซึ้งตั้งทะเล



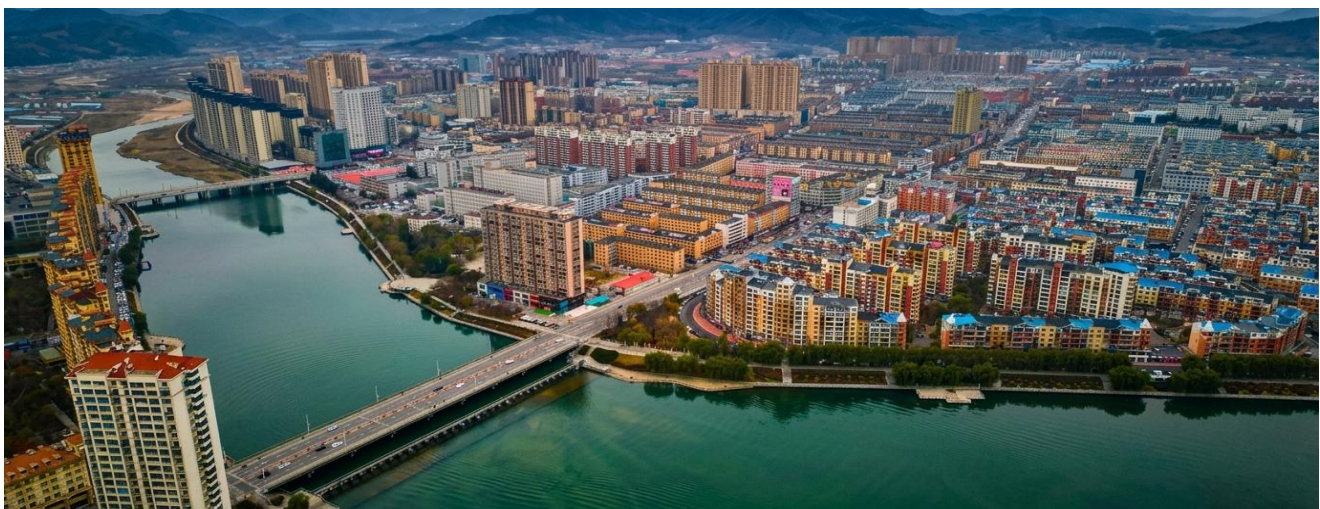
ค่ำ **รับประทานอาหารค่ำ ณ ภัตตาคาร (มื้อที่ 4)**

จากนั้นนำท่านเดินทางเข้าสู่ที่พัก

ที่พัก **DALIAN FURONG INTERNATIONAL HOTEL หรือเทียบเท่าระดับ 4 ดาว (มาตรฐานประเทศจีน)**

วันที่สี่ **ต้าเหลียน - ดานตง – ด่านชายแดนจีน-เกาหลีเหนือ - แม่น้ำยาลู และสะพานดัวนเฉียว**

เช้า **รับประทานอาหารเช้า ณ ห้องอาหารของโรงแรม (มื้อที่ 5)**



นำท่านออกเดินทางสู่ **เมืองดานตง (ระยะทาง 308 ก.ม. ใช้เวลาเดินทางประมาณ 3.5 ชั่วโมง)** ณ สุดขอบตะวันออกเฉียงเหนือของจีน ที่ซึ่งแม่น้ำยาลู ไหลบรรจบเป็นเส้นแบ่งพรมแดนธรรมชาติ มีเมืองแห่งหนึ่งตั้งอยู่อย่างเงียบสงบแต่แฝงไปด้วยเรื่องราวอันหนักแน่น ประตูสู่คาบสมุทรเกาหลีและหน้าต่างที่เปิดให้ได้มองเห็นอีกฟากฝั่งอันลึกลับของเกาหลีเหนือ ทั้งยังเป็นเมืองชายแดนที่ใหญ่ที่สุดของจีน หันหน้ากับเมืองซินจู๋ของเกาหลีเหนือโดยมีเพียงแม่น้ำกั้นกลาง บรรยากาศของดานตงจึงเป็นการผสมผสานอย่างน่าทึ่งระหว่างวัฒนธรรมจีนและกลิ่นอายจางๆ ของเกาหลีที่ลอยข้ามน้ำมา

กลางวัน **รับประทานอาหารกลางวัน ณ ภัตตาคาร (มื้อที่ 6)**



ป้าย นำท่านเดินทางสู่ **ด่านเทอโซว ชายแดน จีน-เกาหลีเหนือ** ประตูสู่พรมแดนที่น่าค้นหา จุดยุทธศาสตร์สำคัญบนพรมแดนจีน-เกาหลีเหนือ ที่ซึ่งแม่น้ำยาลูไหลคั่นกลางระหว่างสองประเทศ บนปากแม่น้ำยาลูเจียง อันมีความหมายมากกว่าความงามของภูมิทัศน์ เพราะนี่คือปลายทางของแม่น้ำสายยาวราว 800 กิโลเมตรที่ไหลเป็นพรมแดนระหว่างจีนกับเกาหลีเหนือ ต้นน้ำอยู่แถบภูเขาฉางไป่ซาน แล้วค่อย ๆ ไหลลงสู่ทะเลเหลืองบริเวณเมืองตานตง ร่องรอยของภูมิศาสตร์ทำให้พื้นที่นี้กลายเป็นฉากหลังของความสัมพันธ์ระหว่างสองประเทศ ทั้งการค้า การเดินทาง และความทรงจำของสงครามเกาหลีที่ยังทิ้งรอยไว้ในเมืองตานตงจนถึงวันนี้ เป็นการตอกย้ำว่าที่นี่คือจุดที่ธรรมชาติและการเมืองทับซ้อนกันอย่างชัดเจน ในฤดูหนาวแม่น้ำจะจับตัวเป็นน้ำแข็งจนบางช่วงสามารถข้ามได้ด้วยการเดินเท้า ซึ่งเป็นภาพที่ทำให้ปากแม่น้ำแห่งนี้ดูเปลี่ยนอารมณ์ไปโดยสิ้นเชิง



นำท่านชม **สะพานหักเทอโซวต้นเฉียว** สะพานเหล็กแห่งนี้สร้างขึ้นครั้งแรกในปี 1911 โดยชาวญี่ปุ่น ทว่าในช่วงสงครามเกาหลี สะพานถูกกองทัพอากาศสหรัฐฯ ทิ้งระเบิดทำลายเพื่อตัดเส้นทางลำเลียงของจีน ฝั่งเกาหลีเหนือพังทลายลงและถูกรื้อถอนออกไป เหลือเพียงโครงสร้างสะพาน 4 ช่วงสุดท้ายบนฝั่งจีนที่ยังคง

ยืนหยัดอยู่กลางแม่น้ำ เป็นอนุสรณ์สถานเจียบจันที่เต็มไปด้วยร่องรอยของสะเก็ดระเบิด การเดินไปบนสะพานแห่งนี้จึงเปรียบเสมือนการเดินทางย้อนกลับไปในหน้าประวัติศาสตร์

หมายเหตุ เนื่องด้วยด่านชายแดนตั้งอยู่ในเขตชายแดน การเปิด-ปิดด่านขึ้นอยู่กับดุลยพินิจของเจ้าหน้าที่รัฐ และสภาพอากาศ เป็นสำคัญ ซึ่งอยู่นอกเหนือการควบคุมของบริษัททัวร์ หากในวันที่เดินทาง ด่านถูกสั่งปิดกะทันหันหรือไม่สามารถเข้าถึงได้ด้วยเหตุผลด้านความปลอดภัยหรือระเบียบจากทางราชการ ทางบริษัทขอสงวนสิทธิ์ในการตัดรายการนี้ออกหรือปรับเปลี่ยนแผนการเดินทางตามความเหมาะสม



นำท่าน **ล่องเรือแม่น้ำยาหลู** สัมผัสชีวิตเกาหลีเหนือในระยะประชิด ล่องเรือไปตามแม่น้ำยาหลู เปิดหน้าต่างสู่โลกที่น้อยคนนักจะได้เห็น ที่นี่คือพรมแดนธรรมชาติที่แบ่งจีนและเกาหลีเหนือออกจากกัน สายน้ำที่กว้างที่สุดเพียงไม่กี่สิบลเมตรทำให้คุณสามารถมองเห็นชีวิตความเป็นอยู่ของผู้คนฝั่งเกาหลีเหนือได้อย่างชัดเจน จนน่าทึ่ง เรือจะพาคุณลัดเลาะไปตามแนวชายแดน ให้คุณได้เห็นทหารเกาหลีเหนือเข้าเวรยาม ชาวบ้านที่กำลังซักผ้าหรือทำไร่อยู่ริมฝั่ง และหมู่บ้านเล็กๆ ที่ดูเหมือนเวลาได้หยุด เดินทางข้ามมิติทางวัฒนธรรมที่เปิดมุมมองและสร้างความทรงจำที่ยากจะลืมเลือน

นำท่านเช็คอิน **ถนนโบราณอันตง** ถนนเก่าอันตงเป็นย่านเดินเล่นที่พยายามเก็บ “จังหวะชีวิตเมืองเก่า” ไว้มากกว่าการทำให้กลายเป็นฉากถ่ายรูปเพียงอย่างเดียว ท่านจะเห็นอาคารหน้าร้านแบบดั้งเดิมเรียงต่อกันเป็นแนวยาว ร้านค้าเล็ก ๆ ที่เปิดหน้าบานไม่รับผู้คน และป้ายชื่อที่บอกว่าที่นี่เคยเป็นย่านการค้าสำคัญของเมืองมาก่อน เมื่อเดินเข้าไป ความรู้สึกแรกไม่ใช่ความโอ้อ่า แต่เป็นความคุ้นเคยของย่านที่ผู้คนเคยอยู่อาศัยในแบบที่ยังใช้งานอยู่จริง ทั้งการซื้อของกิน การนั่งพัก และการเดินดูร้านค้าท้องถิ่นที่ยังพยายามรักษาบรรยากาศเดิมไว้ เส้นห์ของถนนสายนี้อยู่ที่การเห็นอดีตและปัจจุบันวางอยู่ในพื้นที่เดียวกันอย่างไม่ขัดแย้ง คุณอาจเจอร้านอาหารพื้นเมือง ร้านขนม ร้านของฝาก และมุมเล็ก ๆ ที่เล่าเรื่องประวัติของย่านผ่านสถาปัตยกรรมและของใช้ในชีวิตประจำวัน



คำ **รับประทานอาหารค่ำ ณ ภัตตาคาร (มื้อที่ 7)**

จากนั้นนำท่านเดินทางเข้าสู่ที่พัก

ที่พัก **DANDONG PEARL ISLAND HOTEL หรือเทียบเท่าระดับ 4 ดาว (มาตรฐานประเทศจีน)**

วันที่ห้า **ตานตง – ถ้ำน้ำเป็นซี - เส้นหยาง – ถนนคนเดินจงเจีย - โบสถ์คาทอลิกหนานกวน**

เช้า **รับประทานอาหารเช้า ณ ห้องอาหารของโรงแรม (มื้อที่ 8)**



นำท่านออกเดินทางสู่ **ถ้ำน้ำเป็นซี (ระยะทาง 185 ก.ม. ใช้เวลาเดินทางประมาณ 3 ชั่วโมง)** ถ้ำหินปูนที่มี
แม่น้ำใต้ดินไหลผ่านอยู่ภายใน และเป็นหนึ่งในภาพแทนสำคัญที่สุดของเมืองเปิ่นซี มณฑลเหลียวหนิง ถ้า

แห่งนี้ไม่ได้มีชื่อเสียงเพราะเป็นเพียงถ้ำธรรมดา แต่ยังเปิดเปิดโอกาสให้ท่านได้ลองเรือเข้าไปชมโลกใต้
ภูเขาจริง ๆ ได้อย่างเป็นระบบ ภายในถ้ำมีช่วงทางน้ำยาวหลายกิโลเมตร สลับกับห้องถ้ำขนาดใหญ่ เพดาน
หินงอกหินย้อย และผนังหินที่ถูกน้ำกัดเซาะจนเกิดรูพรongซับซ้อน ทำให้การมาเยือนที่นี่ไม่ใช่แค่การ เติ
นมถ้ำ แต่เป็นการค่อย ๆ ถูกพาเข้าไปในภูมิประเทศที่ซ่อนตัวอยู่ใต้พื้นดิน สิ่งที่ทำให้ถ้ำแห่งนี้น่าจดจำคือ
จังหวะของประสบการณ์ ไม่ใช่การเร่งดูจุดเด่นที่ละจุดแบบสถานที่ท่องเที่ยวทั่วไป แต่เป็นการนั่งเรือเข้าไป
ในความมืดที่ค่อย ๆ เผยรายละเอียดทีละช่วง บางตอนแคบจนรู้สึกถึงสัดส่วนของหินรอบตัว บางตอนกว้าง
พอให้เห็นความโอ่อ่าของห้องถ้ำที่ธรรมชาติสร้างขึ้นอย่างช้า ๆ ตลอดเวลานับหลายหมื่นหลายแสนปี ผู้มา
เยือนจึงมักจำที่นี่ได้จากความรู้สึกว่าได้เข้าไปอยู่ในภูมิประเทศอีกชั้นหนึ่ง ซึ่งต่างจากโลกบนดินอย่าง
ชัดเจน

เนื่องจากกิจกรรมล่องเรืออิงกับธรรมชาติเป็นหลัก หากช่วงที่เดินทางมีสภาพอากาศไม่เอื้ออำนวย หรือ
ระดับน้ำไม่ปลอดภัยต่อการล่องเรือ จนทางอุทยานต้องประกาศงดให้บริการเพื่อความปลอดภัยสูงสุดของ
ทุกท่าน ทางบริษัทฯ ขอสงวนสิทธิ์ในการจัดโปรแกรมท่องเที่ยวอื่นทดแทน เพื่อให้การเดินทางของท่าน
เป็นไปอย่างราบรื่นและปลอดภัย

กลางวัน รับประทานอาหารกลางวัน ณ ภัตตาคาร (มื้อที่ 9)

บ่าย

นำท่านออกเดินทางสู่ **เมืองเสียนหยาง (ระยะทาง 81 ก.ม. ใช้เวลาเดินทางประมาณ 1.5 ชั่วโมง)** จากราช
ธานีแห่งสุดท้าย สู่หัวใจที่เปี่ยมชีวิตชีวาแห่งแดนอีสาน เสียนหยางไม่ใช่แค่เมืองหลวงของมณฑลเหลียวหนิง
แต่เป็นดินแดนที่พงศาวดารแห่งราชวงศ์สุดท้ายของจีนได้เริ่มต้นขึ้น ที่นี่คือ "เมืองมุกเดน" ในหน้า
ประวัติศาสตร์ อดีตราชธานีแห่งแรกของราชวงศ์ชิง ก่อนที่จักรพรรดิซุ่นจื้อจะยাত্রาทัพเข้าสู่ปักกิ่งและ
ครอบครองแผ่นดินมังกร ทุกวันนี้เสียนหยางคือมหานครที่ผสมผสานจิตวิญญาณของจักรพรรดิเข้ากับควม
แข็งแกร่งของยุคอุตสาหกรรมได้อย่างลงตัว เส้นท่อของเสียนหยางหยั่งรากลึกในประวัติศาสตร์ความเป็นชน
ชาติจีน ผสมผสานวัฒนธรรมของชาวแมนจู มองโกล และฮั่นเข้าไว้ด้วยกัน แม้จะมีขนาดกะทัดรัดกว่า
ปักกิ่ง แต่ก็ให้ความรู้สึกใกล้ชิดและเข้าถึงเรื่องราวของปฐมจักรพรรดิแห่งราชวงศ์ชิงได้อย่างลึกซึ้งไม่แพ้
กัน



นำท่านเยือน **ถนนคนเดินจงเจีย** ถนนการค้ากลางเมืองเส้นหยาง ที่มีชีวิตยืนยาวกว่าศตวรรษ และเป็นภาพย่อส่วนของการเติบโตทางเศรษฐกิจของเมืองนี้ในภาคตะวันออกเฉียงเหนือของจีน เส้นทางการค้าสายนี้เริ่มก่อตัวจากย่านตลาดเก่า ก่อนจะค่อย ๆ พัฒนาเป็นถนนคนเดินและศูนย์รวมร้านค้า ห้างสรรพสินค้า ร้านอาหาร และแบรนด์ท้องถิ่นที่แน่นขนัดอยู่ในระยะเดินถึงกันได้ทั้งหมด บนพื้นที่ที่เคยเป็นหัวใจของการจับจ่ายของชาวเส้นหยางมาหลายรุ่น สิ่งที่ทำให้ถนนสายนี้น่าสนใจไม่ใช่เพียงความคึกคัก แต่เป็นรวบรวมหลายชั้นของเมืองไว้นั่นทีเดียว



นำท่านชม **โบสถ์คาทอลิกหนานกวน** อาสนวิหารพระหฤทัยแห่งเส้นหยาง หรือที่คนท้องถิ่นรู้จักกันในชื่อโบสถ์คาทอลิกหนานกวน เปรียบเสมือนอัญมณีทางสถาปัตยกรรมแบบโกธิกที่ตั้งตระหง่านใจกลางเมืองเส้นหยาง มณฑลเหลียวหนิง โบสถ์แห่งนี้ไม่เพียงแต่เป็นศูนย์กลางกิจกรรมทางศาสนาของคาทอลิกในมณฑล แต่ยังเป็นพยานแห่งประวัติศาสตร์ที่ผ่านร้อนผ่านหนาวมายาวนาน เดิมสร้างขึ้นในปี 1875 แต่ถูกเผาทำลายในช่วงกบฏนักมวย และได้รับการบูรณะขึ้นใหม่ในปี 1912 ด้วยหอคอยแฝดสูงเสียดฟ้าที่สูงเกือบ 45 เมตร และโครงสร้างอิฐสีเทาที่สง่างาม

ค่า **รับประทานอาหารค่ำ ณ ภัตตาคาร (มื้อที่ 10)**

จากนั้นนำท่านเดินทางเข้าสู่ที่พัก

ที่พัก **SHENYANG COUNTRY GARDEN PHOENIX หรือเทียบเท่าระดับ 4 ดาว (มาตรฐานประเทศจีน)**

วันที่หก **เส้นหยาง – พระราชวังเส้นหยางกู่กิง - ตรอกกาแพ - วัดพระหยกอันซาน - ต้าเหลียน**

เช้า **รับประทานอาหารเช้า ณ ห้องอาหารของโรงแรม (มื้อที่ 11)**

นำท่านออกเดินทางสู่ **พระราชวังเส้นหยาง** หรือที่คนจีนเรียกว่า “เส้นหยางกู่กิง” คือพระราชวังแห่งแรกของราชวงศ์ชิง สร้างขึ้นในสมัยหวงไท่จี ฮองเต้ชาวแมนจูแห่งต้นราชวงศ์ชิง และต่อเติมในรัชสมัยของจักรพรรดิซุ่นจื้อ ก่อนที่ราชวงศ์ชิงจะย้ายศูนย์กลางอำนาจไปปักกิ่ง ที่นี่เป็นจุดเริ่มต้นของเรื่องราวการสร้างจักรวรรดิที่เปลี่ยนหน้าประวัติศาสตร์จีนทั้งประเทศ เมื่อก้าวเข้าไปในเขตพระราชวัง จะสัมผัสได้ทันทีว่า

ที่นี่มีบุคลิกต่างจากพระราชวังต้องห้ามในปักกิ่งอย่างชัดเจน เส้นหยางกู่กึ่งมีขนาดกะทัดรัดกว่า แต่กลับซ้อนทับด้วยร่องรอยของวัฒนธรรมแมนจู จีนฮั่น และทิเบตในสถาปัตยกรรมเดียวกัน หลังคา โครงไม้ ลวดลาย และผังอาคารสะท้อนช่วงเวลาที่ยังเป็นอำนาจใหม่ที่กำลังนิยามตัวเอง ไม่ได้มีเพียงความยิ่งใหญ่แบบราชสำนัก แต่ยังมีคามพยายามประกาศตัวตนทางการเมืองและวัฒนธรรมอย่างชัดเจน การเดินชมที่นี่จึงเหมือนอ่านบทต้นกำเนิดของราชวงศ์ชิง ผ่านประติมากรรมต่าง ๆ เข้าสู่ลานพิธี ห้องวาราชการ และเขตที่ประทับซึ่งเคยใช้รับรองขุนนางและประกอบพิธีสำคัญ รายละเอียดหลายจุดยังคงบอกเล่าความเป็นพระราชวังชายแดนช่วงปลายราชวงศ์หมิง มากกว่าจะเป็นวังหลวงที่สมบูรณ์แบบตามแบบแผน ความไม่สมมาตรบางอย่างและการผสมรูปแบบสถาปัตยกรรมทำให้ที่นี่มีเสน่ห์แบบจริงจัง ไม่ใช่ความอลังการเพื่ออวดสายตา แต่เป็นความอลังการที่เกิดจากประวัติศาสตร์การเปลี่ยนผ่านอำนาจ



กลางวัน รับประทานอาหารกลางวัน ณ ภัตตาคาร (เมื่อที่ 12)



บ่าย

นำท่านเดินทางสู่ **ตรอกกาแฟ** ย่านที่ทำให้การเดินทางธรรมดากลายเป็นการค่อยๆ อ่านเมืองผ่านร้านกาแฟที่ละร้าน ในฐานะย่านถนนที่ร้านกาแฟเรียงตัวกันแน่นพอจะสร้างเอกลักษณ์ของตัวเองขึ้นมาได้อย่างชัดเจน ทั้งกลิ่นกาแฟที่ลอยออกมาจากประตูหน้าร้าน โต๊ะเล็กริมกระจก และจังหวะชีวิตที่ช้าลงกว่าถนนค้าขายทั่วไปเสน่ห์ของย่านนี้อยู่ที่ความเป็น “ถนนกาแฟ” มากกว่าจะเป็นคาเฟ่ร้านใดร้านหนึ่ง ท่านสามารถใช้เวลาสลับจากร้านสไตล์มินิมอลไปยังร้านที่ดัดแปลงจากอาคารเก่า ถ่ายภาพบรรยากาศเมืองแบบไม่ต้องเร่งรีบ ถนนเส้นนี้จึงทำหน้าที่มากกว่าจุดแวะพัก แต่ยังสะท้อนวิถีการบริโภควัฒนธรรมเมืองร่วมสมัยของคนท้องถิ่นได้ชัดเจน



นำท่านเดินทางสู่ **เมืองอันซาน (ระยะทาง 118 ก.ม. ใช้เวลาเดินทางประมาณ 1.5 ชั่วโมง)** ณ **วัดพระหยกอันซาน** สถานที่ที่เกิดจากการรวมกันของ “ศรัทธา งานช่าง และสัญลักษณ์ทางวัฒนธรรม” ไว้ในพื้นที่เดียวกัน จุดศูนย์กลางของที่นี่คือพระพุทธรูปหยกองค์ใหญ่ ซึ่งกลายเป็นภาพจำของเมืองอันซานและเป็นเหตุผลสำคัญที่ทำให้ผู้คนเดินทางมาที่นี่ ไม่ใช่แค่เพื่อชมของล้ำค่า แต่เพื่อดูว่าหยกก้อนหนึ่งสามารถถูกแปรเป็นงานศิลปทางศาสนาที่มีน้ำหนักทางจิตใจได้อย่างไร เมื่อก้าวเข้าสู่พื้นที่ของพุทธสถานหยกแห่งนี้ ท่านจะถูกนำพาให้สายตาค่อย ๆ ไปหยุดที่พระพุทธรูปหยกและรายละเอียดรอบตัว ตั้งแต่สัดส่วนขององค์พระ ความประณีตของลายแกะ ไปจนถึงบรรยากาศของพื้นที่ที่ผสมผสานความศรัทธาเข้ากับการท่องเที่ยวสมัยใหม่ได้อย่างชัดเจน

สมควรแก่เวลานำท่านเดินทางสู่ **เมืองต้าเหลียน (ระยะทาง 299 ก.ม. ใช้เวลาเดินทางประมาณ 3.5 ชั่วโมง)**

ค่ำ รับประทานอาหารค่ำ ณ **ภัตตาคาร (มื้อที่ 13)**

จากนั้นนำท่านเดินทางเข้าสู่ที่พัก

ที่พัก **DALIAN FURONG INTERNATIONAL HOTEL หรือเทียบเท่าระดับ 4 ดาว (มาตรฐานประเทศจีน)**

วันที่เจ็ด พิพิธภัณฑสถานชาติต้าเหลียน – ต้าเหลียน วานต้า พลาซ่า - ต้าเหลียน (สนามบินต้าเหลียนโจวสุ่ยเจี๋ย) – เชียงไฮ้ (สนามบินเชียงไฮ้ผู้ตง) (MU5624 : 20:25 - 22:30)

เช้า

รับประทานอาหารเช้า ณ ห้องอาหารของโรงแรม (เมื่อที่ 14)

สัมผัสยุโรปย่อส่วน พิพิธภัณฑ์ประวัติศาสตร์ธรรมชาติ ต้าเหลียน ณ ริมชายหาดเฮยซือเจียว อังดงาม อาคารสไตลียุโรปสมัยใหม่ตั้งตระหง่านท่ามกลางทะเล ประตูสู่โลกแห่งธรณีวิทยา บรรพชีวินวิทยา และความหลากหลายทางชีวภาพอันน่าทึ่ง ก้าวแรกที่เข้าไป คุณจะได้รับการต้อนรับจากช่างแอฟริกาตัวผู้ ขนาดมหึมา ก่อนจะดำดิ่งสู่การเดินทางข้ามกาลเวลาผ่านฟอสซิลไดโนเสาร์หายาก และตื่นตาตื่นใจไปกับ โครงกระดูกวาฬหลังค่อมยักษ์ที่ครองพื้นที่จัดแสดงอย่างสง่างาม ที่นี้ไม่ได้เป็นเพียงสถานที่เก็บรวบรวม วัตถุ แต่เป็นศูนย์รวมแห่งความรู้ที่รอให้ทุกคนมาค้นพบ โดยเฉพาะอย่างยิ่งคอลเลกชันสัตว์ทะเลและ ฟอสซิลจาก "กลุ่มชีวภาพเยื่อห่อ" ที่มีชื่อเสียงระดับโลก



กลางวัน

รับประทานกลางวัน ณ ภัตตาคาร (เมื่อที่ 13)

บ่าย

นำท่านแวะช้อปปิ้ง ณ ต้าเหลียน วานต้า พลาซ่า ศูนย์กลางของชีวิตทันสมัยที่สะท้อนพลังของเมืองต้าเหลียน ที่นี่คือแหล่งรวมทุกกิจกรรมไว้ในที่เดียว ตั้งแต่การช้อปปิ้งแบรนด์ดังระดับโลก ลิ้มรสอาหารเลิศรส หลากหลายสไตล์ ไปจนถึงความบันเทิงครบวงจรสำหรับทุกคนในครอบครัว ไม่ว่าคุณจะเป็นสายช้อปปิ้ง สายชิม หรือสายชิลล์ วานต้า พลาซ่า คือจุดหมายปลายทางที่พร้อมตอบสนองทุกไลฟ์สไตล์และมอบ ประสบการณ์การท่องเที่ยวที่น่าจดจำ

สมควรแก่เวลานำท่านเดินทางสู่ สนามบินต้าเหลียนโจวสุ่ยจื่อ นำท่าน เช็คอิน ณ เคาน์เตอร์ สายการบิน ไชน่าอีสเทิร์น (MU) รวมน้ำหนักกระเป๋าสำหรับโหลดใต้เครื่อง 23 กิโลกรัม โดยจำที่ท่านละ 1 ใบ สัมภาระ ของท่านจะทำการเช็คทรา (Check-through) ส่งตรงไปยังสนามบินปลายทาง ณ สนามบินสุวรรณภูมิ

20.25 น.

ออกเดินทางจาก สนามบินชิงเต่าเจียวตง สู่ สนามบินเชียงใหม่ ผู้ตง โดย สายการบิน สายการบิน ไชน่า อีสเทิร์น (MU) เที่ยวบินที่ MU5624

มีบริการอาหารบนเครื่อง (รูปแบบอาหารอาจปรับเปลี่ยนเป็น อาหารร้อน หรือ Snack Box ได้ตามความเหมาะสมและนโยบายของสายการบินในเที่ยวบินนั้นๆ โดยไม่อาจแจ้งให้ทราบล่วงหน้า)

22.30 น. เดินทางถึง **สนามบินเชียงใหม่ผู้ตง** นำท่านผ่านขั้นตอนตรวจคนเข้าเมือง จากนั้นพักผ่อนภายในสนามบินเพื่อรอต่อเครื่องในเที่ยวบินถัดไป

วันที่แปด เชียงใหม่ (สนามบินเชียงใหม่ผู้ตง) - กรุงเทพฯ (สนามบินสุวรรณภูมิ) (FM847 : 00:15 - 04:05)

00.15 น. ออกเดินทางจาก **สนามบินเชียงใหม่ผู้ตง** สู่ **สนามบินสุวรรณภูมิ** โดย สายการบิน **เชียงใหม่ แอร์ไลน์ (FM)** เที่ยวบินที่ **FM841**

มีบริการอาหารบนเครื่อง (รูปแบบอาหารอาจปรับเปลี่ยนเป็น อาหารร้อน หรือ Snack Box ได้ตามความเหมาะสมและนโยบายของสายการบินในเที่ยวบินนั้นๆ โดยไม่อาจแจ้งให้ทราบล่วงหน้า)

04.05 น. เดินทางถึง **สนามบินสุวรรณภูมิ** โดยสวัสดิภาพพร้อมความประทับใจ

✔ อัตราค่าบริการรวม



ค่าตัวโดยสารเครื่องบินไป-กลับ ชั้นประหยัด พร้อมค่าภาษีสนามบินทุกแห่งตามรายการทัวร์ ข้างต้น



เจ้าหน้าที่บริษัท ๑ คอยอำนวยความสะดวก ทุกท่านตลอดการเดินทาง



ค่าประกันวินาศภัยเครื่องบินตามเงื่อนไข ของแต่ละสายการบิน



ค่าอาหาร ค่าเข้าชม และ ค่ายานพาหนะทุกชนิด ตามที่ระบุไว้ในรายการทัวร์ข้างต้น



ค่าน้ำหนักกระเป๋าเดินทางตามสายการบิน กำหนดไว้ที่ 23 กิโลกรัม / ท่าน / ใบ



คุ้มครองการเสียชีวิตจากอุบัติเหตุสูงสุด 2,000,000 บาท
คุ้มครองค่ารักษาพยาบาลจากอุบัติเหตุสูงสุด 500,000 บาท

(เงื่อนไขตามกรมธรรม์)เงื่อนไขประกันการเดินทาง ค่าประกัน อุบัติเหตุและค่ารักษาพยาบาล คุ้มครองเฉพาะกรณีที่ได้รับ อุบัติเหตุระหว่างการเดินทางไม่คุ้มครองถึงการสูญเสียทรัพย์สินส่วนตัวและไม่คุ้มครองโรคประจำตัวของผู้เดินทาง และคุ้มครองเฉพาะผู้เดินทางไปกลับพร้อมกรุ๊ปเท่านั้น



ค่าที่พักห้องละ 2-3 ท่าน ตามโรงแรมที่ ระบุไว้ในรายการหรือ ระดับเทียบเท่า

- กรณีห้อง TWIN BED (เตียงเดี่ยว 2 เตียง) ซึ่งโรงแรม ไม่มีหรือเต็ม ทางบริษัทขอปรับเป็นห้อง DOUBLE BED แทนโดยมี ต้องแจ้งให้ทราบล่วงหน้า
- หากต้องการห้องพักแบบ DOUBLE BED ซึ่งโรงแรมไม่มี หรือเต็ม ทางบริษัทขอปรับเป็นห้อง TWIN BED แทนโดยมี ต้อง แจ้งให้ทราบล่วงหน้า เช่นกัน
- กรณีพักแบบ TRIPLE ROOM 3 ท่าน ท่านที่ 3 อาจเป็น เสริมเตียง หรือ SOFA BED หรือ เสริมฟูกที่นอน ทั้งนี้ ขึ้นอยู่กับรูปแบบการจัดห้องพักของโรงแรมนั้นๆ

✘ อัตราค่าบริการไม่รวม



ค่าทำหนังสือเดินทางไทย และเอกสาร ต่างต่าง



ค่าภาษีน้ำมัน ที่สายการบินเรียกเก็บเพิ่ม ภายหลังจากทางบริษัทฯ ได้ออกตั๋วเครื่องบินไปแล้ว ซึ่งลูกค้าต้องชำระส่วนต่างเพิ่ม อัตราค่าที่ท่าอากาศยาน ใต้รวมภาษีน้ำมันและภาษี สนามบินตามอัตราปัจจุบัน ณ วันที่ออกโปรแกรมแล้ว อย่างไรก็ตาม หากก่อนวันเดินทาง ทางสายการบินมีการปรับขึ้นค่าภาษีน้ำมัน ภาษีสนามบิน หรือมี ค่าใช้จ่ายเพิ่มส่วนอื่นๆ (แม้ว่าทางบริษัทฯ จะได้ทำการ ออกตั๋วเครื่องบินไปแล้วก็ตาม) ทางบริษัทฯ ขอความ กรุณาเรียกเก็บค่าใช้จ่ายในส่วนนี้เพิ่มตามความเป็นจริง



ภาษีมูลค่าเพิ่ม 7% และหัก ณ ที่จ่าย 3%



ค่าทิปมีคฤศก์ท้องถิ่นและคนขับรถ รวม 2,000 บาท/ท่าน/ทริป (เด็กชำระที่ป เท่ากับผู้ใหญ่) ชำระที่สนามบิน



ค่าน้ำหนักกระเป๋าเดินทางในกรณีที่เกิดกว่าสาย การบินกำหนด



ค่าใช้จ่ายส่วนตัวนอกเหนือจากรายการ เช่น ค่า เครื่องดื่ม, ค่าอาหารที่สั่งเพิ่ม, ค่าโทรศัพท์ ฯลฯ สำหรับท่านที่รับประทานอาหารพิเศษ อาหารเจ หรือไม่ทาน เนื้อสัตว์ ไม่ทานหมู ไม่ทานไก่ และมีความจำเป็นให้ทาง บริษัท จัดเตรียมอาหารไว้ให้ท่านเป็นพิเศษนอกเหนือจากที่ กรุ๊ปจัดไว้ในรายการ ขอสงวนสิทธิ์ในการเรียกเก็บค่าใช้จ่ายเพิ่มเติมตามจริงเท่านั้น



ค่าธรรมเนียมเอกสารเข้าเมืองสำหรับผู้ถือ พาสปอร์ตต่างประเทศ

(ทางรัฐบาลจีนประกาศยกเลิกให้คนไทย ผู้ที่ประสงค์ จะพำนักระยะสั้นในประเทศจีน ในรอบ 6 เดือน ไม่เกิน 90 วัน **ถ้ากรณีทางรัฐบาลจีนประกาศให้กลับมาใช้วีซ่า ผู้เดินทางจะ ต้องเสียค่าใช้จ่ายเพิ่มในการขอวีซ่าตามที่สถานทูตกำหนด)





เงื่อนไขการให้บริการ

1. การเดินทางในแต่ละครั้งจะต้องมีผู้โดยสารจำนวน 15 ท่านขึ้นไป ถ้าผู้โดยสารไม่ครบจำนวนดังกล่าว ทางบริษัทฯ ขอสงวนสิทธิ์ในการเปลี่ยนแปลงราคาหรือยกเลิกการเดินทาง
2. ในกรณีที่ลูกค้าต้องออกตัวโดยสารภายในประเทศ กรุณาติดต่อเจ้าหน้าที่ของบริษัทฯ เพื่อเช็คว่ากฏบัตรมีการคอนเฟิร์มเดินทางก่อนทุกครั้ง เนื่องจากสายการบินอาจมีการเปลี่ยนแปลงไฟล์ทบิน หรือเวลาบิน โดยไม่ได้แจ้งให้ทราบล่วงหน้า ทางบริษัทฯ จะไม่รับผิดชอบใด ๆ ในกรณี ถ้าท่านออกตัวภายในโดยไม่แจ้งให้ทราบและหากไฟล์ทบินมีการปรับเปลี่ยนเวลาบินเพราะถือว่าท่านยอมรับในเงื่อนไขดังกล่าว
3. การชำระค่าบริการ
 - 3.1 กรุณาชำระมัดจำ ท่านละ 15,000 บาท
 - 3.2 กรุณาชำระค่าทัวร์เต็มจำนวน ในกรณีที่ค่าทัวร์ราคาต่ำกว่า 10,000 บาท
 - 3.3 กรุณาชำระค่าทัวร์ส่วนที่เหลือ 30 วันก่อนออกเดินทาง ****45 วันก่อนเดินทางสำหรับช่วงสงกรานต์และปีใหม่****
 - 3.4 กรณีวันเดินทางน้อยกว่า 21 วัน หรือราคาทัวร์โปรโมชั่น ต้องชำระค่าทัวร์เต็มจำนวนเท่านั้น
4. กรณีผู้เดินทางที่ต้องการความช่วยเหลือเป็นพิเศษ เช่น การขอใช้วีซ่าเชงเก้นที่สนามบิน กรุณาแจ้งบริษัทฯ อย่างน้อย 7 วันก่อนการเดินทาง หรือเริ่มตั้งแต่ท่านจองทัวร์ มิฉะนั้นทางบริษัทฯ ไม่สามารถจัดการได้ล่วงหน้า ทางบริษัทฯ ขอสงวนสิทธิ์ในการเรียกเก็บค่าใช้จ่ายตามจริงที่เกิดขึ้นกับผู้เดินทาง (ถ้ามี)
5. กรณีใช้หนังสือเดินทางราชการ (เล่มน้ำเงิน) เดินทางเพื่อการท่องเที่ยวเกี่ยวกับคณะทัวร์ หากท่านถูกปฏิเสธในการเข้า-ออกประเทศใด ๆ ก็ตาม ทางบริษัทฯ ขอสงวนสิทธิ์ไม่คืนค่าทัวร์และรับผิดชอบใด ๆ ทั้งสิ้น
6. **ทางบริษัทฯ กำหนดว่าเป็นเพียงตัวแทนในการประสานงานการเดินทางเท่านั้น และ ขอสงวนสิทธิ์ปฏิเสธความรับผิดชอบและไม่สามารถคืนเงินค่าบริการหรือชดเชยค่าเสียหายใดๆ ได้ในทุกกรณี สำหรับความสูญเสีย, ความเสียหาย, หรือค่าใช้จ่ายที่เพิ่มขึ้นของนักท่องเที่ยว ซึ่งเกิดจากเหตุสุดวิสัยและปัจจัยที่นอกเหนือการควบคุมของบริษัทฯ อาทิเช่น: ภัยธรรมชาติ, สภาพอากาศแปรปรวน, ภัยสงคราม, การจลาจล, การนัดหยุดงาน, โรคระบาด, การยกเลิก/ล่าช้า/เปลี่ยนแปลงตารางการบิน, ความขัดข้องของการคมนาคม, อุบัติเหตุ, ความเจ็บป่วย, การสูญหายหรือเสียหายของสัมภาระ, ตลอดจนการถูกปฏิเสธการเข้า-ออกเมืองหรือข้อห้ามทางกฎหมายจากเจ้าหน้าที่รัฐ ทั้งนี้ บริษัทฯ จะให้ความช่วยเหลือทางด้านประสานงานอย่างสุดความสามารถ**



เงื่อนไขอื่นๆ

ไปตรวจขอ PASSPORT : กรุณานำพาสปอร์ตติดตัวมาในวันเดินทาง พาสปอร์ตต้องมีอายุไม่ต่ำกว่า 6 เดือน หรือ 180 วัน ขึ้นไปก่อนการเดินทาง และต้องมีหน้ากระดาษอย่างต่ำ 6 หน้า

หมายเหตุ : สำหรับผู้เดินทางที่อายุไม่ถึง 18 ปี และไม่ได้เดินทางกับบิดา มารดา ต้องมีจดหมายยินยอมให้บุตรเดินทางไปต่างประเทศจากบิดาหรือมารดาแนบมาด้วย



✘ **เงื่อนไขการยกเลิก**

**กรณีการขอยกเลิกการเดินทาง หรือเลื่อนการเดินทาง นักท่องเที่ยวหรือตัวแทนจำหน่าย(ผู้มีชื่อในเอกสารการจอง) จะต้องแพกซ์ อีเมลล์ หรือ มาเซ็นเอกสารการยกเลิกที่บริษัท อย่างเป็นทางการใดอย่างหนึ่ง เพื่อเป็นการแจ้งยกเลิกกับทางบริษัทอย่างเป็นทางการเป็นลายลักษณ์อักษร (ทางบริษัทไม่ขอรับยกเลิกการจอง ผ่านทางโทรศัพท์ไม่ว่ากรณีใดๆ)

**กรณีนักท่องเที่ยวหรือตัวแทนจำหน่าย ต้องการขอรับเงินค่าบริการคืน นักท่องเที่ยวหรือตัวแทนจำหน่าย (ผู้มีชื่อในเอกสารการจอง) จะต้องแพกซ์ อีเมลล์ หรือ มาเซ็นเอกสารการขอรับเงินคืนที่บริษัท อย่างเป็นทางการใดอย่างหนึ่ง เพื่อทำเรื่องขอรับเงินค่าบริการคืน โดยแนบหนังสือมอบอำนาจพร้อมหลักฐานประกอบการมอบอำนาจ หลักฐานการชำระค่าบริการต่างๆ และหน้าสมุดบัญชีธนาคารที่ต้องการให้นำเงินเข้าให้ครบถ้วน โดยมีเงื่อนไขการคืนเงินค่าบริการ ตาม "ประกาศคณะกรรมการธุรกิจนำเที่ยวและมัคคุเทศก์ เรื่อง หลักเกณฑ์เกี่ยวกับการกำหนดอัตราการจ่ายเงินค่าบริการคืนให้นักท่องเที่ยว พ.ศ. 2563" ดังนี้

ยกเลิก ไม่น้อยกว่า 30 วันก่อนการเดินทาง (ไม่นับวันเดินทาง)

คืนเงินค่าทัวร์เต็มจำนวน ยกเว้น ค่าใช้จ่ายที่เกิดขึ้นจริงเพื่อการเตรียมการนำเที่ยว ทั้งหมด เช่น ค่ามัดจำตัวเครื่อง ค่าบริการแลนด์ ต่างประเทศ เป็นต้น

ยกเลิก น้อยกว่า 15 วันก่อนการเดินทาง

ทางบริษัทฯ ขอสงวนสิทธิ์ ไม่คืนเงินค่าทัวร์ทั้งหมด การจ่ายเงินคืนแก่นักท่องเที่ยวตามข้อกำหนดด้านบน ซึ่งมีการหักเงินในบางส่วนนั้น เนื่องจากทางบริษัทฯ มีค่าใช้จ่ายที่ได้จ่ายจริงเพื่อการเตรียมการจัดนำเที่ยวไปแล้ว เช่น การมัดจำที่นั่งบัตรโดยสารเครื่องบิน การจองที่พัก และ ค่าใช้จ่ายที่จำเป็นอื่นๆ เป็นต้น

ยกเลิก ไม่น้อยกว่า 15-29 วันก่อนเดินทาง (ไม่นับวันเดินทาง)

คืนเงิน 50% ของค่าทัวร์ทั้งหมด ยกเว้น ค่าใช้จ่ายที่เกิดขึ้นจริงเพื่อการเตรียมการนำเที่ยวทั้งหมด เช่น ค่ามัดจำตัวเครื่อง ค่าบริการแลนด์ ต่างประเทศ เป็นต้น

หากท่านงดการใช้บริการรายการใดรายการหนึ่งหรือไม่เดินทางพร้อมคณะ

ทางบริษัทฯ จะถือว่าท่านสละสิทธิ์ **ไม่อาจเรียกร้องค่าบริการและเงินมัดจำคืน ไม่ว่ากรณีใดๆ ทั้งสิ้น**

การยกเลิกเดินทางกับกรุ๊ปที่ออกเดินทางช่วงเทศกาลวันหยุด เช่น ปีใหม่, สงกรานต์ เป็นต้น

บางสายการบินมีการกีดกันมัดจำที่นั่งกับสายการบิน และค่ามัดจำที่พัก รวมถึงเที่ยวบินพิเศษ เช่น CHARTER FLIGHT **จะไม่มีการคืนเงินมัดจำ หรือ ค่าทัวร์ทั้งหมดที่ชำระแล้ว** ไม่ว่ายกเลิกด้วยกรณีใดๆ

กรณีที่กองตรวจคนเข้าเมืองในกรุงเทพฯ และต่างประเทศปฏิเสธการเดินทางออกหรือเข้าประเทศที่ระบุ

บริษัทฯ ขอสงวนสิทธิ์ที่จะไม่คืนค่าทัวร์ ไม่ว่ากรณีใดๆ *สำคัญ !! บริษัททำธุรกิจเพื่อการท่องเที่ยวเท่านั้น ไม่สนับสนุนการเดินทางเข้าญี่ปุ่นโดยผิดกฎหมาย ลูกค้าต้องผ่านการตรวจคนเข้าเมืองด้วยตัวเองโดยมัคคุเทศก์ไม่สามารถช่วยเหลือใดๆได้ทั้งสิ้น *





สำคัญ โปรดอ่านเงื่อนไขที่ท่านควรทราบ



ข้อมูลสำคัญเกี่ยวกับสายการบิน

การจัดที่นั่งบนเครื่องบินจะถูกกำหนดโดยสายการบิน ซึ่งจะดำเนินการผ่านระบบอัตโนมัติ ผู้โดยสารไม่สามารถเลือกที่นั่งได้ และที่นั่งอาจไม่ได้อยู่ติดกัน ซึ่งบริษัทไม่สามารถเข้าไปจัดการได้แต่อย่างใด



ข้อมูลสำคัญเกี่ยวกับโรงแรมที่พัก

ห้องพักในโรงแรมอาจมีความแตกต่างกัน ดังนั้น ห้องพักประเภทห้องเดี่ยว (Single) ห้องพักร่วม (Twin/Double) และห้องพักสำหรับ 3 ท่าน (Triple) อาจไม่ได้ตั้งอยู่ในอาคารหรือชั้นเดียวกัน



เงื่อนไขและข้อควรทราบอื่นๆ ที่ไปที่ท่านควรทราบ

รายการทัวร์อาจมีการปรับเปลี่ยนหรือยกเลิกตามสภาพอากาศและความเหมาะสม โดยคำนึงถึงความปลอดภัยของผู้เดินทางเป็นหลัก โดยไม่จำเป็นต้องแจ้งให้ทราบล่วงหน้า

อัตราค่าทัวร์ที่นำเสนอนี้ ได้รวมภาษีน้ำมันและภาษีสนามบินตามอัตราปัจจุบัน ณ วันที่ออกโปรแกรมแล้ว อย่างไรก็ตาม หากก่อนวันเดินทาง ทางสายการบิน มีการประกาศปรับขึ้นค่าภาษีน้ำมัน ภาษีสนามบิน หรือมีค่าใช้จ่ายเพิ่มส่วนอื่นๆ (แม้ว่าทางบริษัทฯ จะได้ทำการออกตั๋วเครื่องบินไปแล้วก็ตาม) ทางบริษัทฯ ขอความกรุณาเรียกเก็บค่าใช้จ่ายในส่วนต่างนี้เพิ่มตามความเป็นจริง

ไม่รับผิดชอบค่าใช้จ่าย ตัวเครื่องบินภายในประเทศทุกกรณี

กรณีที่ท่านเดินทางจากต่างจังหวัด ค่าใช้จ่ายในการเดินทางเช่น ตัวเครื่องบิน รถไฟ รถทัวร์ ที่พัก ไม่ได้ อยู่ในรายการทัวร์ รวมถึงกรณีที่เกี่ยวข้อง (ภายในประเทศ) มีการเปลี่ยนแปลงอันเนื่องมาจาก สายการบินเปลี่ยนแปลงเวลาบิน เที่ยวบิน ยกเลิกเที่ยวบิน หรือสาเหตุสุดวิสัยอื่นๆ ทางบริษัทฯ จะไม่รับผิดชอบค่าใช้จ่ายในส่วนนี้



หากทำการชำระเงินแล้ว

ทางบริษัทขอสงวนสิทธิ์ในการถือว่าท่านได้ยอมรับเงื่อนไขดังกล่าวแล้ว และจะไม่มีมีการฟ้องร้องใดๆ เนื่องจากท่านได้ยอมรับเงื่อนไขในการให้บริการแล้ว

สำคัญ!!
กรุณาอ่านเงื่อนไข
แนบท้ายโดยละเอียด
เพื่อประโยชน์สูงสุดของท่าน

