



**WORANTEX**  
Education and Travel Co., Ltd.  
TAT. LICENSE 11/05836

02-374-1300

@wtravel

www.wtravel.co.th

wtravel.co.th



BT-NZL02\_SQ มหัศจรรย์...นิวซีแลนด์ สวรรค์แห่งเกาะใต้ ที่สุดแห่งฤดูใบไม้ผลิ OCT 2026 10D8N

**BEST NEW ZEALAND**

รหัส : BT-NZL02\_SQ

**10 วัน | 8 คืน**

**รวมทุกอย่าง**  
ไม่ต้องจ่ายหน้างาน  
วีซ่า ทิปท้องถิ่น หิ้วหน้าทิวอร์  
ตัว ประกัน โรงแรม

**การ์ตูนเดินทาง**  
**10 วัน**



มหัศจรรย์  
**New Zealand**  
สัมผัสมนต์เสน่ห์เกาะใต้ *South Island*

**พักควีนส์ทาวน์ 3 คืน**

BOB'S PEAK + เล่น3สูง, ล่องเรือมิลฟอร์ด ซาวน์  
เรือกลไฟโบราณ TSS EARNSLAW, สัมผัสฤดูหนาวแห่งไบน์ฟีล  
นั่งรถไฟ TRANZALPINE เกรย์มาร์ก สู โครสต์ชีร์ช

**179,999.-** ราคา  
เพียง

**✈️ เดินทาง : 13-22 ต.ค. 69**



**สนุกกับเรือShotover Jet**



**นั่งรถไฟ TranzAlpine**



**นั่ง Skyline สู Bob's Peak**

น้ำหนักกระเป๋า  
**25Kg.**

★★★★  
พักโรงแรม  
4 ดาว

🍴 **อาหาร**  
24 มื้อ

**เมนูพิเศษ!**  
BBQ, แซลมอนที่สามาเนีย,  
HotPot + หอยป่าอ้อ, อาหารไทย  
บุฟเฟ่ต์นานาชาติบนยอดเขา Bob's Peak



เทคาโป • เอโอราทิก • เมอร์กุก • แทสมัน • เมืองทวิเซล • วานากา • โรงแรมไวน์กับบีน • แอร์โรว์ทาวน์ • เมืองควีนส์ทาวน์ • มิลฟอร์ด ซาวด์ • Fox Glacier • หาดไฮทิดิกะ



พาณิชย์อิเล็กทรอนิกส์ เลขที่ 0105550010321  
จากกรมพัฒนาธุรกิจการค้า กระทรวงพาณิชย์



สมาชิกสมาคมไทยแนะแนวการศึกษานานาชาติ (TIECA)  
เลขที่สมาชิก 69



สมาชิกสมาคมไทยบริการท่องเที่ยว (TTAA)  
เลขที่สมาชิก 929



BT-NZL02\_SQ มหัศจรรย์...นิวซีแลนด์ สวรรค์แห่งเกาะใต้ ที่สุดแห่งฤดูใบไม้ผลิ OCT 2026 10D8N

มหัศจรรย์  
**New Zealand**  
สัมผัสสมมติเสน่ห์เกาะใต้ *South Island*

**BEST NEW ZEALAND**

รหัส : BT-NZL02\_SQ

**10 วัน 8 คืน**

FLIGHT : SQ721      FLIGHT : SQ297

BKK 13:35 → SIN 17:05      SIN 19:50 → CHC 10:30

FLIGHT : SQ298      FLIGHT : SQ720

CHC 11:50 → SIN 17:40      SIN 18:30 → BKK 20:00

**พักวันละทาน้ำ 3 दिन**

BOB' SPEAK + เชน3ลุง, ล่องเรือมิสฟอร์ด ชาวนัม  
เรือกลไฟโบราณ TSS EARNSLAW, สัมผัสฤดูอากาศแห่งใบไม้ผลิ  
นั่งรถไฟ TRANZALPINE ทรานซ์แอลป์ สู โครสต์เชิร์ช

- ## โปรแกรมเดินทาง
- 1 • สนามบินนานาชาติสุวรรณภูมิ • สนามบินนานาชาติซางจิงสิงคโปร์
  - 2 • สนามบินนานาชาติโครสต์เชิร์ช • ทะเลสาบเทคาโป • โบสถ์แห่งคนเลี้ยงแกะแสนดี • อนุสาวรีย์สุนัขต้อนแกะ
  - 3 • ทะเลสาบปูคากิ • อุทยานแห่งชาติโอโรากิ-เมาท์คุก  
• ล่องเรือในทะเลสาบธารน้ำแข็ง Tasman Glacial Lake  
• ฟาร์มปลาแซลมอน High Country Salmon
  - 4 • รีสอร์ทกับวิลลา • เมืองแอร์โรว์ทาวน์ • เมืองควีนส์ทาวน์  
• Jetboat กิจกรรม เรือล่องแก่งด้วยความเร็ว
  - 5 • มิสฟอร์ดชาวด • ล่องเรือชมฟยอร์ด พร้อมรับประทานอาหารบนเรือ  
• เมืองควีนส์ทาวน์
  - 6 • นั่งกระเช้า gondolà ยอดเขาบ็อบส์พีค • กิจกรรมเมาท์เคนโคสเคอร์สูง 3 รอบ  
• ขึ้นเรือกลไฟโบราณ TSS Earnslaw Steamship • วอลเกอร์ฟิค ฟาร์ม  
• ชมโชว์สุนัขต้อนแกะ และสาธิตการตัดขนแกะ • ควีนส์ทาวน์
  - 7 • ทะเลสาบวานาก้า • ต้นไม้แห่งความเหงา • เมืองฟ็อกชกลาเซียร์  
• ธารน้ำแข็งฟ็อกกลาเซียร์ • Hukatere Walk
  - 8 • เมืองโฮกิติกะ • เมืองเกรนเมาท์ • ทิวไรเบียร์มอนทิสส์  
• นั่งรถไฟสาย TranzAlpine train สู Christchurch
  - 9 • เมืองอาคาวิ • ฟาร์มชาวนัม • นั่งเรือ Punting on the Avon River  
• รถแถมโครสต์เชิร์ช
  - 10 • สนามบินนานาชาติโครสต์เชิร์ช • สนามบินนานาชาติซางจิงสิงคโปร์  
• สนามบินนานาชาติสุวรรณภูมิ

อาหาร : 24 มื้อ	โรงแรม : 4 คาว		
	เช้า	กลางวัน	เย็น
	✓	✓	Peppers Bluewater หรือเทียบเท่า
✓	✓	✓	Twizel Distinction hotel หรือเทียบเท่า
✓	✓	✓	Queenstown Holiday Inn Frankton หรือเทียบเท่า
✓	✓	✓	Queenstown Holiday Inn Frankton หรือเทียบเท่า
✓	✓	✓	Queenstown Holiday Inn Frankton หรือเทียบเท่า
✓	✓	✓	Fox Glacier Heartland Hotel หรือเทียบเท่า
✓	✓	✓	Rydges Latimer Christchurch หรือเทียบเท่า
✓	✓	✓	Rydges Latimer Christchurch หรือเทียบเท่า
✓			



สนุกกับเรือ Shotover Jet



Fox Glacier



นั่ง Skyline สู Bob's Peak



น้ำหนัก  
กระป๋อง  
**25 kg**

รายการทัวร์อาจมีการปรับเปลี่ยนตามความเหมาะสม โดยสถานการณ์หน้างานเป็นหลัก แต่จะเที่ยวครบทุกรายการ



BT-NZL02\_SQ มหัทศจรย...นิวซีแลนด์ สวรรค์แห่งเกาะใต้ ที่สุดแห่งฤดูใบไม้ผลิ OCT 2026 10D8N

### อัตราค่าบริการ

วันเดินทาง	ตัว จำนวน	ผู้ใหญ่	เด็กอายุต่ำกว่า 12 ปี พักกับผู้ใหญ่ 1 ท่าน (มีเตียง)	เด็กอายุต่ำกว่า 6 ปี พักกับผู้ใหญ่ 2 ท่าน (ไม่มีเตียง)	พักเดี่ยวเพิ่ม
13 – 22 ตุลาคม 2569	20+1	179,999	179,999	169,999	+35,000

**ราคารวมค่าวีซ่า ทิปไกด์ท้องถิ่น ค่าเช่าแต่ละสถานที่ตามโปรแกรมเรียบร้อยแล้ว**

**\*\*ทิปหัวหน้าทัวร์ ไม่บังคับ ขึ้นอยู่กับความพึงพอใจของท่าน\*\***

รายละเอียดเพิ่มเติม

ราคา

กรณีที่มีตัวเครื่องบินแล้วหักออกจากค่าทัวร์

30,000 บาท

ชั้นธุรกิจ Business Class เพิ่มเงินจากราคาเดิม

110,000-120,000 บาท

**\*\*\*กรุณาเช็คกับทางเจ้าหน้าที่ก่อนทำการจองค่ะ\*\*\***

**\*\*\* การันตี 10 ท่านออกเดินทางพร้อมหัวหน้าทัวร์คนไทย\*\*\***



BT-NZL02\_SQ มหัทศจรรย์...นิวซีแลนด์ สวรรค์แห่งเกาะใต้ ที่สุดแห่งฤดูใบไม้ผลิ OCT 2026 10D8N

**วันแรก** สนามบินนานาชาติสุวรรณภูมิ • สนามบินนานาชาติซางีสิงคโปร์

๑๐ (-/-/-)

**10.00 น.** พร้อมกันที่ สนามบินนานาชาติสุวรรณภูมิ ชั้น 4 ประตู 6 ROW เคาน์เตอร์สายการบินสิงคโปร์ แอร์ไลน์ Singapore Airlines (SQ) โดยมีเจ้าหน้าที่อำนวยความสะดวกด้านการเช็คอินให้แก่ทุกท่าน



**หมายเหตุ**

เนื่องจากตัวเครื่องบินของคณะเป็นตัวกรุ๊ประบบ **Random** ไม่สามารถล็อกที่นั่งได้ ที่นั่งอาจจะไม่ได้นั่งติดกัน และไม่สามารถเลือกช่วงที่นั่งบนเครื่องบินได้ใดคณะ ซึ่งเป็นไปตามเงื่อนไขสายการบิน

**13.35 น.** ออกเดินทางสู่ สนามบินนานาชาติซางีสิงคโปร์ โดยเที่ยวบินที่ **SQ721** (บริการอาหารและเครื่องดื่มบนเครื่อง)

**17.05 น.** เดินทางถึง สนามบินนานาชาติซางีสิงคโปร์ (เพื่อรอเปลี่ยนเครื่อง)

**19.50 น.** ออกเดินทางสู่ สนามบินนานาชาติไครสต์เชิร์ช ประเทศนิวซีแลนด์ โดยเที่ยวบินที่ **SQ297**

**วันที่สอง** สนามบินนานาชาติไครสต์เชิร์ช • ทะเลสาบเทคาโป • โบสถ์แห่งคนเลี้ยงแกะแอนด์ • อนุสาวรีย์สุนัขต้อนแกะ **๑๑ (-/กลางวัน/เย็น)**

**10.30 น.** เดินทางถึงเดินทางถึง สนามบินนานาชาติไครสต์เชิร์ช (เวลาท้องถิ่นเร็วกว่าประเทศไทย 5-6 ชั่วโมง) หลังผ่านพิธีตรวจคนเข้าเมืองและศุลกากรเรียบร้อยแล้ว

**เที่ยง** **๑๑** บริการอาหารกลางวัน ณ ภัตตาคารท้องถิ่น

จากนั้นนำท่านเดินทางสู่ ทะเลสาบเทคาโป (Lake Tekapo) (ใช้เวลาเดินทางโดยประมาณ 2 ชม.) เป็นเมืองเล็กๆ ที่ตั้งอยู่บริเวณเชิงเทือกเขา Southern Alps ใน Mackenzie Country บนเกาะใต้ เป็นทะเลสาบน้ำจืดที่มีชื่อเสียงมากที่สุดแห่งหนึ่งในนิวซีแลนด์ ทะเลสาบสีฟ้าอันงดงามซึ่งมีฉากหลังเป็นภูเขาสูงมีทิวทัศน์สวยงาม และเป็นหนึ่งในสถานที่ที่มีแสงแดดสดใสที่สุดใน



BT-NZL02\_SQ มหัทศจรรย์...นิวซีแลนด์ สวรรค์แห่งเกาะใต้ ที่สุดแห่งฤดูใบไม้ผลิ OCT 2026 10D8N

นิวซีแลนด์ สามารถมองเห็นยอดเขาที่ปกคลุมด้วยหิมะของอุทยานแห่งชาติอาโอรากิเมาท์คุกได้จากบริเวณนี้



ใกล้กันนำท่านชม โบสถ์แห่งคนเลี้ยงแกะแสนดี (Church of the good Shepherd) ที่ตั้งอยู่ริมทะเลสาบเทคาโป ถูกสร้างขึ้นเมื่อปี 1935 เพื่อเป็นอนุสรณ์แก่ผู้บุกเบิกถิ่นแม็คเคนซี (Mackenzie Region) ชื่อโบสถ์มาจากคำที่ใช้เรียก ‘พระเยซู’ ว่าเป็นคนเลี้ยงแกะที่แสนดี ตามคติในพระคัมภีร์ใหม่ของคริสต์ศาสนา ตัวโบสถ์ถูกออกแบบอย่างเรียบง่ายแต่ทรงพลัง เป็นโบสถ์เล็กๆ สร้างจากหินธรรมชาติเรียงแบบโกธิก โบสถ์ถูกทำมาให้งกลมกลืนกับภูมิทัศน์รอบตัว





BT-NZL02\_SQ มหัศจรรย์...นิวซีแลนด์ สวรรค์แห่งเกาะใต้ ที่สุดแห่งฤดูใบไม้ผลิ OCT 2026 10D8N



ชม **อนุสาวรีย์สุนัขต้อนแกะ (Sheepdog Memorial)** เป็นอนุสาวรีย์ที่สร้างขึ้นเพื่อเป็นเกียรติและระลึกถึงคุณงามความดีของสุนัขต้อนแกะ โดยเฉพาะสุนัขพันธุ์คอลลี ที่มีบทบาทสำคัญในการช่วยเหลือเกษตรกรในการต้อนแกะในพื้นที่แถบทะเลสาบเทคาโป ประเทศนิวซีแลนด์ อนุสาวรีย์นี้ตั้งอยู่ใกล้กับ Church of the Good Shepherd ซึ่งเป็นโบสถ์เล็กๆ ริมหาดเลสาบเทคาโป

**ค่า**                    **รับประทานอาหารค่ำ ณ ภัตตาคารอาหารโรงแรม**

**ที่พัก**                **Peppers Bluewater หรือเทียบเท่าในระดับเดียวกัน**

(โรงแรมที่นำเสนอเป็นโรงแรมเสนอเบื้องต้นเท่านั้น ชื่อโรงแรมที่ท่านพักทางบริษัทจะทำการแจ้งพร้อมใบนัดหมาย 5-7 วันก่อนเดินทาง ขอสงวนสิทธิ์ในการปรับเปลี่ยนที่พัก ไปพักเมืองใกล้เคียงกรณีติดงานแฟร์หรือมีเทศกาล)

**วันที่สาม**            **ทะเลสาบปุกากิ • อุทยานแห่งชาติเอโอรากิ-เม้าท์คูก • ล่องเรือในทะเลสาบธารน้ำแข็ง Tasman Glacial Lake • ฟาร์มปลาแซลมอน High Country Salmon                    ๑๑ (เช้า/กลางวัน/เย็น)**

**เช้า**                    **๑๑ บริการอาหารเช้า ณ ห้องอาหารของโรงแรม**

จากนั้นนำท่านเดินทางสู่ **ทะเลสาบปุกากิ (Lake Pukaki)** (ใช้เวลาเดินทางโดยประมาณ 40 นาที) เป็นทะเลสาบที่มีความสวยงามมากดั่งภาพวาดอีกแห่งหนึ่งของนิวซีแลนด์ มีทิวทัศน์งดงามมากจนได้ชื่อว่า Million Dollar View





BT-NZL02\_SQ มหัศจรรย์...นิวซีแลนด์ สวรรค์แห่งเกาะใต้ ที่สุดแห่งฤดูใบไม้ผลิ OCT 2026 10D8N

ในวันที่แดดสดใส น้ำทะเลสาบจะเป็นสีฟ้าเทอร์ควอยซ์ผิวน้ำจะสะท้อนวิวเขาที่งดงาม หากวันที่มีเมฆหนาหรือไม่มีแดด น้ำทะเลจะเป็นสีน่านม หรือฉายาอีกชื่อว่า "ทะเลสาบนมสีฟ้า" (Blue Milk Lake) น้ำทะเลสาบแห่งนี้เกิดจากตะกอนธารน้ำแข็งที่ไหลมาจาก ธารน้ำแข็งทัสมัน (Tasman Glacier) และ ธารน้ำแข็งฮุกเกอร์ (Hokker Glacier)



เที่ยง

**๑๒ บริการอาหารกลางวัน ณ ภัตตาคารอาหารท้องถิ่น**

จากนั้นนำท่านเดินทางสู่ อุทยานแห่งชาติเอโอรากิ-เมาท์คูก (Aoraki-Mount Cook) เพื่อนำท่านชม ธารน้ำแข็งที่ใหญ่ที่สุดของนิวซีแลนด์ พร้อมกิจกรรมสุดพิเศษ Glacier Explorers ล่องเรือในทะเลสาบธารน้ำแข็ง Tasman Glacial Lake เพื่อชมธารน้ำแข็งที่ใหญ่ที่สุดของนิวซีแลนด์ ขณะล่องผ่านภูเขาน้ำแข็งที่ลอยอยู่หลากหลายรูปทรง คุณสามารถสัมผัสกับน้ำแข็งลอยน้ำที่มีอายุนับพันปี ให้ท่านได้ดื่มด่ำกับความยิ่งใหญ่ของหน้าผาธารน้ำแข็งแทสมัน หนึ่งในประสบการณ์ที่ไม่เหมือนใคร (เดินจากจุดจอดรถไปยังท่าเรือเพื่อชมธารน้ำแข็งใช้เวลาเดินโดยประมาณ 20 นาที ระหว่างนั่งเรือทุกท่านจะต้องใส่เสื้อชูชีพตลอดการล่องเรือ)





BT-NZL02\_SQ มหัทศจรย...นิวซีแลนด์ สวรรค์แห่งเกาะใต้ ที่สุดแห่งฤดูใบไม้ผลิ OCT 2026 10D8N



(ทั้งนี้บริษัทฯ ขอสงวนสิทธิ์ในกรณีบริษัทยกเลิกกิจกรรม เนื่องจากสภาพอากาศไม่เอื้ออำนวย โดยจะยึดถึงความปลอดภัยของท่านเป็นลำดับแรก)

จากนั้นนำท่านแวะฟาร์มปลาแซลมอน **High Country Salmon** ฟาร์มแซลมอนขนาดใหญ่พร้อมให้ท่านได้ชิมปลาแซลมอนซาซิมิสดๆจากฟาร์ม นอกจากนี้ยังมีผลิตภัณฑ์เกี่ยวกับแซลมอนมากมายให้ท่านได้เลือกซื้อเป็นของฝากมากมาย



ค่า **รับประทานอาหารค่ำ ณ ภัตตาคารท้องถิ่น เมนูแซลม่อนที่สมาเนียนจากฟาร์ม**

ที่พัก **Twizel Distinction hotel หรือเทียบเท่าในระดับเดียวกัน**

(โรงแรมที่นำเสนอเป็นโรงแรมเสนอเบื้องต้นเท่านั้น ชื่อโรงแรมที่ท่านพักทางบริษัทจะทำการแจ้งพร้อมใบนัดหมาย 5-7 วันก่อนเดินทาง ขอสงวนสิทธิ์ในการปรับเปลี่ยนที่พัก ไปพักเมืองใกล้เคียงกรณีติดงานแฟร์หรือมีเทศกาล)



BT-NZL02\_SQ มหัทศจรย...นิวซีแลนด์ สวรรค์แห่งเกาะใต้ ที่สุดแห่งฤดูใบไม้ผลิ OCT 2026 10D8N

**วันที่สี่** ไร่องุ่นกิบบ์สตันวัลเลย์ • เมืองแอโรว์ทาวน์ • เมืองควีนส์ทาวน์ • Jetboat กิจกรรม เรือล่องแก่ง ด้วยความเร็ว ๓ (เช้า/กลางวัน/เย็น)

**เช้า** ๓ บริการอาหารเช้า ณ ห้องอาหารของโรงแรม

จากนั้นนำท่านเดินทางสู่ ไร่องุ่นกิบบ์สตันวัลเลย์ (Gibbston Valley Winery) (ใช้เวลาเดินทางโดยประมาณ 2 ชั่วโมง) เป็นไร่องุ่นและโรงบ่มไวน์ที่มีชื่อเสียงในหุบเขากิบบ์ ใกล้เมืองควีนส์ทาวน์ พื้นที่นี้เป็นที่รู้จักในชื่อ "หุบเขาแห่งองุ่น" ตั้งอยู่ระหว่างภูเขาสูงชันและหุบเขาหินของแม่น้ำคาเวรา และเป็นหนึ่งในพื้นที่ปลูกองุ่นที่สวยงามที่สุดในนิวซีแลนด์ ไร่องุ่นแห่งนี้มีชื่อเสียงด้านการผลิตไวน์ชั้นเลิศ โดยเฉพาะ Pinot Noir องุ่นที่นี่มากกว่า 70% เป็นพันธุ์ปีโนต์นัวร์ ชาร์ดอนเนย์ ปีโนต์กรี รีสลิง และโซวีญงบลอง

นำท่านชม กระบวนการผลิตไวน์และการบ่มไวน์ในถ้ำ พร้อมทำกิจกรรม Wine Tasting ให้ท่านได้ชิมไวน์ 3 ชนิดใหม่ล่าสุด (ขอสงวนสิทธิ์ในการเข้าร่วมกิจกรรมสำหรับลูกค้าที่อายุต่ำกว่า 18 ปี) นอกจากนี้ยังสามารถเดินเล่นชมไร่องุ่น ร้านชีส หรือเลือกซื้อของฝากกลับบ้านได้จากที่นี่

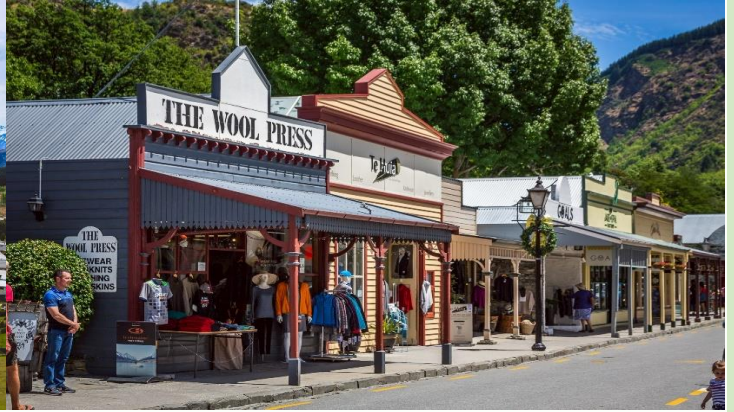


**เที่ยง** ๓ บริการอาหารกลางวัน ณ ภัตตาคารอาหารท้องถิ่น **เมนูพิเศษ บาร์บีคิว BBQ**

จากนั้นนำท่านเดินทางสู่ เมืองแอโรว์ทาวน์ (Arrowtown) เป็นเมืองเหมืองทองคำเก่าแก่ที่มีชื่อเสียงในช่วงศตวรรษที่ 19 มีอาคารเก่าแก่ที่ได้รับการอนุรักษ์ไว้เป็นอย่างดี ซึ่งสะท้อนถึงประวัติศาสตร์อันยาวนานของเมือง อิสระให้ท่านได้เดินเล่นเลือกซื้อของบริเวณ ถนน Buckingham ถนนสายหลักของเมืองที่มีร้านค้า ร้านอาหาร และร้านขายของที่ระลึกมากมาย



BT-NZL02\_SQ มหัทศจรรย์...นิวซีแลนด์ สวรรค์แห่งเกาะใต้ ที่สุดแห่งฤดูใบไม้ผลิ OCT 2026 10D8N



จากนั้นนำท่านเดินทางสู่ **เมืองควีนส์ทาวน์ (Queenstown)** (ใช้เวลาเดินทางโดยประมาณ **20 นาที**) เป็นเมืองที่ตั้งอยู่ในภูมิภาคโอทาโก (Otago) ของนิวซีแลนด์ ยังได้สมญานามว่าเป็น **เมืองหลวงแห่งกิจกรรมการผจญภัย** เป็นจุดหมายของผู้ที่หลงใหลให้อะดรีนาลีนในร่างกายหลังไหลไปกับความท้าทายของกิจกรรมมันส์เอ็กซ์ตรีม ไม่ว่าจะปีนเขา พายเรือ ล่องเรือเจ็ท บันจี้จัมพ์ พาราไกลดิ่ง จักรยานเสือภูเขา ฯลฯ





BT-NZL02\_SQ มหัทศจรรย์...นิวซีแลนด์ สวรรค์แห่งเกาะใต้ ที่สุดแห่งฤดูใบไม้ผลิ OCT 2026 10D8N

นำท่านเปิดประสบการณ์ใหม่กับกิจกรรมสนุกสนานสุดมันส์ไปกับ **Jetboat เรือล่องแก่งด้วยความเร็ว (รวมค่ากิจกรรมแล้ว)** ที่สามารถหมุนได้ 360 องศา พร้อมคนขับที่มีความชำนาญ ที่จะนำท่านเล่นไปตามซอกเขาด้วยความเร็วสูง เป็นกิจกรรมหนึ่งในเกาะใต้ที่ถือว่าห้ามพลาด



(ทั้งนี้บริษัทฯ ขอสงวนสิทธิ์ในกรณีบริษัทยกเลิกกิจกรรม เนื่องจากสภาพอากาศไม่เอื้ออำนวย โดยจะยึดถึงความปลอดภัยของท่านเป็นลำดับแรก)

**ค่า**                      **รับประทานอาหารค่ำ ณ เมนูพิเศษ Abalone + Hotpot**

**ที่พัก**                   **Queenstown Holiday Inn Frankton หรือเทียบเท่าในระดับเดียวกัน**

(โรงแรมที่นำเสนอเป็นโรงแรมเสนอเบื้องต้นเท่านั้น ชื่อโรงแรมที่ท่านพักทางบริษัทจะทำการแจ้งพร้อมใบนัดหมาย 5-7 วันก่อนเดินทาง ขอสงวนสิทธิ์ในการปรับเปลี่ยนที่พัก ไปพักเมืองใกล้เคียงกรณีติดงานแฟร์หรือมีเทศกาล)

**วันที่ทำ**               **มิลฟอร์ดซาวด์ • ล่องเรือชมฟยอร์ด พร้อมรับประทานอาหารบนเรือ • เมืองควีนส์ทาวน์**  
**๓๑ (เช้า/กลางวัน/เย็น)**

**เช้า**                     **๓๑ บริการอาหารเช้า ณ ห้องอาหารของโรงแรม**

นำท่านเดินทางสู่ **มิลฟอร์ดซาวด์ (Milford Sound)** (ใช้เวลาเดินทางโดยประมาณ 4 ชั่วโมง) ที่ตั้งอยู่ใน **อุทยานแห่งชาติฟยอร์ดแลนด์ (Fiordland National Park)** ซึ่งถูกประกาศให้เป็นมรดกโลกทางธรรมชาติของชาวโลกใต้ของ UNESCO ส่วนของมิลฟอร์ดซาวด์เป็นผืนน้ำอันเป็นส่วนหนึ่งของทะเลทาสมัน (Tasman Sea) ซึ่งถูกโอบล้อมไว้ด้วยหุบเขาที่แคบและหน้าผาสูงชันที่เกิดจากการกัดเซาะของธารน้ำแข็ง ต่อมาเมื่อธารน้ำแข็งหายไปก็มีน้ำทะเลเข้ามาแทนที่ที่เราเรียกว่า **ฟยอร์ด (Fiord หรือ Fjord)** มิลฟอร์ดซาวด์เป็นหนึ่งในฟยอร์ดที่มีชื่อเสียงที่สุดในอุทยาน และความยิ่งใหญ่อลังการของธรรมชาติบริเวณมิลฟอร์ดซาวด์ ทำให้ชาวนิวซีแลนด์เรียกขานว่าเป็นสิ่งมหัศจรรย์อันดับ 8 ของโลก

**เที่ยง**                   **๓๑ รับประทานอาหารกลางวัน บนเรือพร้อมล่องเรือชม MILFORD SOUND CRUISE**



BT-NZL02\_SQ มหัศจรรย์...นิวซีแลนด์ สวรรค์แห่งเกาะใต้ ที่สุดแห่งฤดูใบไม้ผลิ OCT 2026 10D8N

ให้ท่านสัมผัสกับความงามของธรรมชาติโดยรอบ ซึ่งเกิดจากจากเคลื่อนตัวของเปลือกโลก ประกอบกับบรรยากาศเย็นจากขั้วโลกใต้ และสายน้ำกักเซาะ ส่งผลให้เกิดเป็นชายฝั่งเว้าแหว่ง ทำให้เกิดทัศนียภาพอันงดงามบริเวณชายฝั่ง ตื่นตาตื่นใจกับภาพของสายน้ำตกอันสูงตระหง่านของ **น้ำตกโบเวน** ซึ่งมีความสูง 160 เมตร จากหน้าผา พบกับแมวน้ำนอนอาบแดดบนโขดหินอย่างสบายอารมณ์



Milford Sound, Fiordland  
By Adam Bryce



**(ทั้งนี้บริษัทฯ ขอสงวนสิทธิ์ในกรณีบริษัทฯ เลิกกิจกรรม เนื่องจากสภาพอากาศไม่เอื้ออำนวย โดยจะยึดถึงความปลอดภัยของท่านเป็นลำดับแรก)**





BT-NZL02\_SQ มหัศจรรย์...นิวซีแลนด์ สวรรค์แห่งเกาะใต้ ที่สุดแห่งฤดูใบไม้ผลิ OCT 2026 10D8N

จากนั้นให้ท่าน ชมโชว์สุนัขต้อนแกะจากฟาร์ม พื้นเมืองดูการทำงานของสุนัขเลี้ยงแกะและ ชม การสาธิตการตัดขนแกะ ซึ่งขนแกะนี้ถือเป็นผลิตภัณฑ์ส่งออกที่มีชื่อเสียงของนิวซีแลนด์รวมทั้ง สัตว์น่ารักๆพร้อมให้อาหารสัตว์ต่าง



เที่ยง

๓๑ บริการอาหารกลางวัน ณ ภัตตาคารอาหารท้องถิ่น **สไตล์บาร์บีคิวภายในฟาร์ม**

จากนั้นนำท่านเดินทางสู่ ยอดเขาบ็อบส์พีค (Bob's Peak) โดยนั่งกระเช้ากอนโดลา Sky Gondola (จำกัดที่นั่งกระเช้าละ 4 ที่) ที่จะพาคุณขึ้นสู่ความสูง 730 เมตรเหนือทะเลสาบวาคาติปู เพลิดเพลินกับทัศนียภาพอันงดงามของยอดเขาโคโรเน็ตพีคแบบพาโนรามา



พร้อมทั้งสนุกสนานกับกิจกรรมเล่น เม้าท์เทนโคสเตอร์ ลูจ (Mountain Coaster Luge) **ท่านละ 3 รอบ (รวมค่ากิจกรรมแล้ว)** เป็นรถเลื่อนแบบสามล้อที่ให้คุณควบคุมความเร็วและทิศทางในการ ขับลงมาตามทางลาดชัน มีทั้งเส้นทางสำหรับผู้เริ่มต้นและผู้เชี่ยวชาญ



BT-NZL02\_SQ มหัทศจรชัย...นิวซีแลนด์ สวรรค์แห่งเกาะใต้ ที่สุดแห่งฤดูใบไม้ผลิ OCT 2026 10D8N



มหัทศจรชัย  
**New Zealand**  
South Island

**ค่า**                      **รับประทานอาหารค่ำ ณ ภัตตาคารท้องถิ่นแบบบุฟเฟ่ต์บนเขา Bob's Peak**

**ที่พัก**                   **Queenstown Holiday Inn Frankton หรือเทียบเท่าในระดับเดียวกัน**

(โรงแรมที่นำเสนอเป็นโรงแรมเสนอเบื้องต้นเท่านั้น ชื่อโรงแรมที่ท่านพักทางบริษัทจะทำการแจ้งพร้อมใบนัดหมาย 5-7 วันก่อนเดินทาง ขอสงวนสิทธิ์ในการปรับเปลี่ยนที่พัก ไปพักเมืองใกล้เคียงกรณีติดงานแฟร์หรือมีเทศกาล)

**วันที่เจ็ด**              **ทะเลสาบวานาก้า • ต้นไม้แห่งความเหงา • เมืองฟ็อกซ์กลาเซียร์ • ธารน้ำแข็งฟ็อกกลาเซียร์ •**  
**๓๑ (เช้า/เที่ยง/เย็น)**

**เช้า**                      **รับประทานอาหารเช้า ณ ห้องอาหารโรงแรม**

นำท่านเดินทางสู่ **ทะเลสาบวานาก้า (Wanaka Lake)** (ใช้เวลาเดินทางโดยประมาณ 1 ชั่วโมง) ทะเลสาบที่น้ำใสราวกับกระจก เมื่อสะท้อนกับแสงแดดจะทำให้เห็นสีอันสวยงามของน้ำในทะเลสาบ ถูกโอบล้อมไปด้วยภูเขาสูงตระหง่าน ทำให้บรรยากาศโดยรอบเต็มไปด้วยความสวยงาม สบายตา และสงบ ซึ่งดึงดูดให้นักท่องเที่ยวแวะถ่ายรูปกันเป็นจำนวนมาก มีจุดเด่นคือ **ต้นไม้แห่งเมืองวานาก้า (Wanaka Tree)** มีอีกฉายาหนึ่งว่า **ต้นไม้แห่งความเหงา** เพราะเป็นต้นไม้ต้นเดียวที่ตั้งอยู่ริมทะเลสาบวานาก้า(Lake Wanaka) พร้อมกับแบล็คกรวดด้านหลังของภูเขาและทะเลสาบ



BT-NZL02\_SQ มหัทศจรรย...นิวซีแลนด์ สวรรค์แห่งเกาะใต้ ที่สุดแห่งฤดูใบไม้ผลิ OCT 2026 10D8N



มหัทศจรรย  
**New Zealand**  
South Island

จากนั้นนำท่านเดินทางสู่ เมืองฟ็อกซ์กลาเซียร์ (Fox Glacier) เมืองเล็กๆ ที่มีชื่อเสียงเกี่ยวกับธารน้ำแข็งอีกแห่งหนึ่งในเวสต์แลนด์ เนชั่นแนลพาร์ก ที่มีความสวยงามอยู่ในเขตป่าฝนอีกแห่งหนึ่งชมที่ผู้คนชอบมาป็นเขาชมธารน้ำแข็งหรือนั่งเฮลิคอปเตอร์ชมความงามของยอดเขาที่เต็มไปด้วยน้ำแข็งบนยอดเขาในฤดูหนาว

เที่ยง

๑๑ บริการอาหารกลางวัน ณ ภัตตาคารอาหารท้องถิ่น

จากนั้นนำท่านเดินทางสู่ ธารน้ำแข็งฟ็อกกลาเซียร์ (Fox Glacier) ความมหัศจรรย์ทางธรรมชาติของธารน้ำแข็งมีความยาว ประมาณ 13 กิโลเมตร ธารน้ำแข็งทั้งสอง แห่งนี้ไหลมาจากบริเวณที่มีหิมะปกคลุมอยู่ ตลอดเวลา ให้เวลาท่านเก็บภาพความสวยงาม





BT-NZL02\_SQ มหัทศจรรย์...นิวซีแลนด์ สวรรค์แห่งเกาะใต้ ที่สุดแห่งฤดูใบไม้ผลิ OCT 2026 10D8N

**ค่า**                    **รับประทานอาหารค่ำ ณ ภัตตาคารอาหารโรงแรม**

**ที่พัก**                **Fox Glacier Heartland Hotel หรือเทียบเท่าในระดับเดียวกัน**

(โรงแรมที่นำเสนอเป็นโรงแรมเสนอเบื้องต้นเท่านั้น ชื่อโรงแรมที่ท่านพักทางบริษัทจะทำการแจ้งพร้อมใบนัดหมาย 5-7 วันก่อนเดินทาง ขอสงวนสิทธิ์ในการปรับเปลี่ยนที่พัก ไปพักเมืองใกล้เคียงกรณีจัดงานแฟร์หรือมีเทศกาล)

**วันที่แปด**            **เมืองโฮกิติกะ • เมืองเกร์เมาท์ • นั่งรถไฟสาย TranzAlpine train สู่ Christchurch**  
**๓๑ (เช้า/กลางวัน/เย็น)**

**เช้า**                    **๓๑ บริการอาหารเช้า ณ ห้องอาหารของโรงแรม**

จากนั้นเดินทางสู่ **เมืองโฮกิติกะ (Hokitika)** (ใช้เวลาเดินทางโดยประมาณ 1 ชั่วโมง) เมืองศูนย์กลางการผลิตหินสีเขียวหรือหยก ชาวเมารีเชื่อกันว่าหินสีเขียวนี้อาจช่วยรักษาความสงบแข็งแรง และจะนำอำนาจมาสู่ตนและครอบครัว อีสระเชิญท่านเลือกซื้อหยกเพื่อเป็นของฝาก



จากนั้นนำท่านเดินทางต่อไปยัง **เมืองเกร์เมาท์ (Greymouth)** ตั้งอยู่บนชายฝั่งตะวันตกของเกาะใต้ เป็นจุดเริ่มต้นหรือจุดแวะพักสำหรับนักท่องเที่ยวที่เดินทางโดยรถไฟสาย TranzAlpine

**เที่ยง**                    **๓๑ บริการอาหารกลางวัน ณ ภัตตาคารอาหารท้องถิ่น**



BT-NZL02\_SQ มหัศจรรย์...นิวซีแลนด์ สวรรค์แห่งเกาะใต้ ที่สุดแห่งฤดูใบไม้ผลิ OCT 2026 10D8N

**14.15**

สมควรแก่เวลานำท่านเดินทางสู่ **สถานีรถไฟสาย TranzAlpine train** สู่ **Christchurch** ซึ่งได้รับการยกย่องว่าเป็นหนึ่งในเส้นทางรถไฟที่ยอดเยี่ยมที่สุดในโลก ด้วยทัศนียภาพอันงดงามที่พาดผ่าน รถไฟจะวิ่งผ่านที่ราบแคนเทอร์เบอรี อันอุดมสมบูรณ์ ผ่านแม่น้ำไวมาคาริริ (Waimakariri River) ที่มีต้นน้ำจากเทือกเขาแอลป์ตอนใต้



**19.00**

เดินทางถึง **ไครสต์เชิร์ช (Christchurch)** เมืองที่ใหญ่ที่สุดของเกาะใต้ ประเทศนิวซีแลนด์ ที่เป็นจุดเริ่มต้นของใครหลายคนที่มาเที่ยวเกาะใต้ จากนั้นนำท่านเดินทางเข้าสู่ที่พัก

**ค่ำ**

**รับประทานอาหารค่ำ ณ ภัตตาคารอาหารโรงแรม**



BT-NZL02\_SQ มหัศจรรย์...นิวซีแลนด์ สวรรค์แห่งเกาะใต้ ที่สุดแห่งฤดูใบไม้ผลิ OCT 2026 10D8N

**ที่พัก** Rydges Latimer Christchurch หรือเทียบเท่าในระดับเดียวกัน

(โรงแรมที่นำเสนอเป็นโรงแรมเสนอเบื้องต้นเท่านั้น ชื่อโรงแรมที่ท่านพักทางบริษัทจะทำการแจ้งพร้อมใบนัดหมาย 5-7 วันก่อนเดินทาง ขอสงวนสิทธิ์ในการปรับเปลี่ยนที่พัก ไปพักเมืองใกล้เคียงกรณีติดงานแฟร์หรือมีเทศกาล)

**วันที่เก่า** เมืองอาคารัว • ฟาร์มชามาร์ราอัลปาก้า • ไครสต์เชิร์ช • นั่งเรือ Punting on the Avon River • รถแทรมไครสต์เชิร์ช ๓ (เช้า/กลางวัน/เย็น)

**เช้า** ๓ บริการอาหารเช้า ณ ห้องอาหารของโรงแรม

นำท่านเดินทางสู่ เมืองอาคารัว (Akaroa) เมืองเล็กๆอยู่ในเขตแคนเทอร์เบอร์รี่ที่ชาวฝรั่งเศสมาตั้งรกรากตั้งแต่ปี ค.ศ.1840 ความน่ารักของอาคารบ้านเรือนของเมืองแห่งนี้ยังมีกลิ่นไอความเป็นฝรั่งเศสอยู่จนถึงปัจจุบัน นำท่านสู่ท่าเรือแห่งเมืองอาคารัว นำท่านสู่ ฟาร์มชามาร์ราอัลปาก้า (Shamarra Alpaca Farm) ให้ท่านได้ใกล้ชิดกับอัลปาก้าที่น่ารัก ท่านจะได้ป้อนอาหารอัลปาก้าด้วยมือท่านเอง และสามารถจะจับหรือลูบด้านหลังเขาได้ หรือจะถ่ายรูปเป็นที่ระลึก ทุกตัวจะถูกตั้งชื่อและสีแตกต่างกันออกไป





BT-NZL02\_SQ มหัทศจรรย์...นิวซีแลนด์ สวรรค์แห่งเกาะใต้ ที่สุดแห่งฤดูใบไม้ผลิ OCT 2026 10D8N

**เที่ยง ๑๑ บริการอาหารกลางวัน ณ ภัตตาคารอาหารจีน**



จากนั้นนำท่าน **นั่งเรือพายชมเมือง (Punting on the Avon River)** เป็นกิจกรรมยอดนิยมอีกหนึ่งอย่าง เป็นเรือพายท้องแบนขับเคลื่อนด้วยเสาไม้ยาวล่องไปตามแม่น้ำ เป็นวิธีผ่อนคลายในการชมเมืองจากมุมมองที่แตกต่าง ถือเป็นแม่น้ำสายหลักของเมืองไครสต์เชิร์ช ด้วยความที่มันไหลผ่านย่านกลางเมือง

จากนั้นนำท่าน **ขึ้นรถรางสายเก่าแก่ (Christchurch Tram)** ของเมืองไครสต์เชิร์ช รถรางสายประวัติศาสตร์นี้วิ่งผ่านสถานที่สำคัญ เช่น จัตุรัสมหาวิหาร, พิพิธภัณฑสถานแคนเทอร์เบอรี และสวนพฤกษศาสตร์ พร้อมมัคคุเทศก์บรรยายเรื่องราวประวัติศาสตร์ รวมถึงเหตุการณ์แผ่นดินไหวที่เคยเกิดขึ้น



**ค่ำ** **รับประทานอาหารค่ำ ณ ภัตตาคารอาหารไทย**  
**ที่พักรับประทานอาหารค่ำ ณ ภัตตาคารอาหารไทย Rydges Latimer Christchurch หรือเทียบเท่าในระดับเดียวกัน**

(โรงแรมที่นำเสนอเป็นโรงแรมเสนอเบื้องต้นเท่านั้น ชื่อโรงแรมที่ท่านพักทางบริษัทจะทำการแจ้งพร้อมใบนัดหมาย 5-7 วันก่อนเดินทาง ขอสงวนสิทธิ์ในการปรับเปลี่ยนที่พัก ไปพักเมืองใกล้เคียงกรณีติดงานแฟร์หรือมีเทศกาล)



BT-NZL02\_SQ มหัทศจรรย์...นิวซีแลนด์ สวรรค์แห่งเกาะใต้ ที่สุดแห่งฤดูใบไม้ผลิ OCT 2026 10D8N

**วันที่สิบ**      **สนามบินนานาชาติไครสต์เชิร์ช • สนามบินนานาชาติซางงีสิงคโปร์ • สนามบินนานาชาติสุวรรณภูมิ**

- เช้า**      **๑๑ บริการอาหารเช้า ณ ห้องอาหารของโรงแรม**  
ได้เวลาอันสมควร นำท่านเดินทางสู่ สนามบินนานาชาติไครสต์เชิร์ช เพื่อให้ท่านได้มีเวลาทำการคืนภาษี (Tax Refund)
- 11.50 น.**      ออกเดินทางกลับสู่ สนามบินนานาชาติซางงีสิงคโปร์ โดยสายการบิน สิงคโปร์ แอร์ไลน์ เที่ยวบินที่ **SQ298** (บริการอาหารและเครื่องดื่มบนเครื่อง)
- 17.40 น.**      เดินทางถึง สนามบินนานาชาติซางงีสิงคโปร์ (เพื่อรอเปลี่ยนเครื่อง)
- 18.30 น.**      เดินทางสู่ สนามบินนานาชาติสุวรรณภูมิ เที่ยวบินที่ **SQ720**
- 20.00 น.**      เดินทางถึง สนามบินนานาชาติสุวรรณภูมิ กรุงเทพฯ โดยสวัสดิภาพ พร้อมความประทับใจไม่รู้ลืม

**หมายเหตุ:** โปรแกรมและรายละเอียดของการเดินทางอาจมีการเปลี่ยนแปลงหรือสลับกันได้ตามความเหมาะสมทั้งนี้ขึ้นอยู่กับสภาวะอากาศ และเหตุสุดวิสัยต่างๆ ที่ไม่สามารถคาดการณ์ล่วงหน้า เช่น บางสถานที่ในยุโรปอาจปิดในวันอาทิตย์ หรืออาจจะมีการปิดปรับปรุง หรืออาจทำการจองไม่ได้เนื่องจากต้องรอกรุ๊ปคอนเฟิร์มก่อนทำการจอง หากวันเดินทางตรงกับวันเหล่านี้ โดยทางบริษัทฯ จะคำนึงถึงผลประโยชน์ และความปลอดภัยของผู้ร่วมเดินทางเป็นสำคัญ และขอสงวนสิทธิ์ในการเปลี่ยนโปรแกรมโดยแจ้งให้ท่านทราบล่วงหน้า หากทราบเวลาและสถานที่ที่แน่นอนก่อนเดินทาง



BT-NZL02\_SQ มหัทศจรชัย...นิวซีแลนด์ สวรรค์แห่งเกาะใต้ ที่สุดแห่งฤดูใบไม้ผลิ OCT 2026 10D8N

## อัตราค่าบริการรวม

- ตัวเครื่องบินชั้นประหยัด Economy Class ไป - กลับ พร้อมกระเป๋า
- ภาษีน้ำมันและภาษีตัวทุกชนิด (สงวนสิทธิ์เก็บเพิ่มหากสายการบินปรับขึ้นก่อนวันเดินทาง)
- ค่าระวางน้ำหนักกระเป๋าไม่เกิน 25 กก.ต่อ 1 ใบ (โหลดได้ท่านละ 1 ใบ) กระเป๋าถือขึ้นเครื่อง Hand Carry 7 กก.ต่อ 1 ใบ
- ที่พักโรงแรมตามรายการ พักห้องละ 2-3 ท่าน (กรณีที่มีโรงแรมไม่มีห้องพักสำหรับ 3 ท่าน ลูกค้าจะต้องเพิ่มเงินเป็นห้องพักห้องเดี่ยว ทางเราจะแจ้งให้ทราบล่วงหน้า)
- มื้ออาหารตามรายการระบุ (สงวนสิทธิ์ในการสลับมือหรือเปลี่ยนแปลงเมนูอาหารตามสถานการณ์)
- ค่าน้ำดื่มบนรถวันละ 1 ขวด/ท่าน
- ค่าเข้าชมสถานที่ท่องเที่ยวตามรายการระบุ
- ค่ารถโค้ช รับ-ส่ง สถานที่ท่องเที่ยวตามรายการระบุ (กฎหมายนิวซีแลนด์ไม่อนุญาตให้คนขับรถเกิน 10 ชั่วโมงต่อวัน)
- ค่าธรรมเนียมการยื่นวีซ่าเดี่ยวนิวซีแลนด์ สถานทูตจะไม่คืนค่าวีซ่าให้ท่านไม่ว่าจะผ่านการพิจารณาหรือไม่ก็ตาม (กรณีมีวีซ่านิวซีแลนด์ ประเภทท่องเที่ยวที่ยังมีอายุใช้งานได้ คืนเงินค่าวีซ่าให้ท่าน 8,000 บาท)
- ค่าทิปไกด์ท้องถิ่นและคนขับรถนำเที่ยวตามรายการ
- ภาษีมูลค่าเพิ่ม 7% และภาษีหัก ณ ที่จ่าย 3%
- ประกันโควิด-19 วงเงินคุ้มครองค่ารักษาพยาบาล 50,000 USD ประกันอุบัติเหตุวงเงิน 2,000,000 บาท (เงื่อนไขตามกรมธรรม์)
- เงื่อนไขประกันการเดินทาง ค่าประกันอุบัติเหตุและค่ารักษาพยาบาล คุ้มครองเฉพาะกรณีที่ได้รับอุบัติเหตุระหว่างการเดินทาง ไม่คุ้มครองถึงการสูญเสียชีวิตส่วนตัวและไม่คุ้มครองโรคประจำตัวและปัญหาสุขภาพอื่นๆของผู้เดินทาง

## อัตราค่าบริการไม่รวม

- ค่าทำหนังสือเดินทางไทย และค่าธรรมเนียมสำหรับผู้ถือพาสปอร์ตต่างชาติ
- ค่าน้ำหนักกระเป๋าเดินทางในกรณีที่เกินกว่าสายการบินกำหนด 25 กิโลกรัมต่อท่าน
- ค่าใช้จ่ายส่วนตัว อาทิ อาหารและเครื่องดื่มที่สั่งเพิ่มพิเศษ, โทรศัพท์-โทรสาร, อินเทอร์เน็ต, มินิบาร์, ซักรีดที่ไม่ได้ระบุไว้ในรายการ
- ค่าใช้จ่ายอันเกิดจากความล่าช้าของสายการบิน, อุบัติภัยทางธรรมชาติ, การประท้วง, การจลาจล, การนัดหยุดงาน, การถูกปฏิเสธไม่ให้ออกและเข้าเมืองจากเจ้าหน้าที่ตรวจคนเข้าเมืองและเจ้าหน้าที่กรมแรงงานทั้งที่เมืองไทยและต่างประเทศซึ่งอยู่นอกเหนือความควบคุมของบริษัทฯ
- ค่าบริการพนักงานยกกระเป๋าทุกสถานที่

**\*\*ทิปหัวหน้าทัวร์ ไม่บังคับ ขึ้นอยู่กับความพึงพอใจของท่าน\*\***



กรณีที่ท่านต้องออกตัวภายใน เช่น (ตัวเครื่องบิน, ตัวรถทัวร์, ตัวรถไฟ) กรุณาสอบถามที่เจ้าหน้าที่ทุกครั้ง ก่อนทำการออกตัว เนื่องจากสายการบินอาจมีการปรับเปลี่ยนไฟล์กบิน หรือเวลาบิน โดยไม่แจ้งให้ทราบล่วงหน้า ทางบริษัทฯ จะไม่รับผิดชอบใด ๆ ในกรณี ถ้าท่านออกตัวภายใน โดยไม่แจ้งให้ทราบและหากไฟล์กบินมีการปรับเปลี่ยนเวลาบินเพราะถือว่าท่านยอมรับในเงื่อนไขดังกล่าว



BT-NZL02\_SQ มหัทศจรย...นิวซีแลนด์ สวรรค์แห่งเกาะใต้ ที่สุดแห่งฤดูใบไม้ผลิ OCT 2026 10D8N

## โรงแรมที่พัก

- สำหรับห้องพักแบบ 3 เตียง (Triple) มีบริการเฉพาะบางโรงแรมเท่านั้น กรณีเดินทางเป็นคู่ใหญ่ 3 ท่าน บริษัทขอแนะนำให้ท่านเปิดห้องพักเป็นแบบ 2 ห้อง (1 Twin+1 Sgl) ซึ่งท่านจะต้องชำระค่าพักเตียงเพิ่ม เนื่องจากบางโรงแรมอาจจะมี 1 เตียงใหญ่กับเตียงพับเสริมซึ่งไม่สะดวกสบายในการพัก  
**\*\*กรุณาอ่านเงื่อนไขการจองแบบ 3 ท่านหากลูกค้าพึงพอใจ ทางบริษัทฯจะถือว่าท่านยอมรับในเงื่อนไขของห้องพักดังกล่าว\*\***
- โรงแรมส่วนใหญ่จะเป็นห้องแบบ Twin เตียงเดี่ยว 2 เตียงในห้อง ห้อง Double และส่วนใหญ่ก็จะเป็นลักษณะการนำเตียงมาชิดกันให้เป็น Double หากลูกค้ารีเคสพัก Double ทางบริษัทฯจะไม่รับรองเรื่องห้องให้เนื่องจากระบบการจองแต่ละโรงแรมจะไม่สามารถล็อคห้องพักได้จึงขึ้นอยู่กับจัดการของทางโรงแรมเป็นหลัก ทั้งนี้ลูกค้าจะต้องยอมรับในเงื่อนไขดังกล่าว
- โรงแรมที่มีลักษณะเป็น Traditional ที่เป็นห้องเดี่ยวอาจมีขนาดเล็กและไม่มีอ่างอาบน้ำ ซึ่งขึ้นอยู่กับการออกแบบของแต่ละโรงแรมนั้นๆ และห้องพักแต่ละห้องอาจมีลักษณะแตกต่างกัน และห้องพักแบบเตียงเดี่ยวและเตียงคู่ อาจจะไม่ติดกันหรืออยู่คนละชั้น
- กรณีมีการจัดงานประชมานานาชาติ Trade Fair เป็นผลให้ค่าโรงแรมสูงขึ้นมากและห้องพักในเมืองเต็ม บริษัทฯขอสงวนสิทธิ์ในการปรับเปลี่ยนหรือย้ายเมืองเพื่อให้เกิดความเหมาะสม
- โรงแรมส่วนมากจะไม่มีเครื่องปรับอากาศ เนื่องจากอยู่ในภูมิภาคที่มีอุณหภูมิต่ำ จะมีบริการเครื่องปรับอากาศเฉพาะในฤดูร้อนเท่านั้น
- บางสถานที่อาจปิดในวันอาทิตย์ หรืออาจมีการปิดปรับปรุงในช่วงฤดูหนาว หากวันเดินทางตรงกับวันเหล่านี้ ทางบริษัทฯ ขอสงวนสิทธิ์ในการเปลี่ยนโปรแกรมโดยแจ้งให้ท่านทราบล่วงหน้า หากทราบเวลาที่แน่นอนก่อนเดินทาง

## เงื่อนไขการจองที่นิ่งและการยกเลิกทัวร์

### การจองทัวร์

- กรุณาจองทัวร์ล่วงหน้า ก่อนการเดินทาง พร้อมชำระมัดจำ 50,000 บาท ส่วนที่เหลือชำระทันทีก่อนการเดินทางไม่น้อยกว่า 30 วัน มิฉะนั้นถือว่าท่านยกเลิกการเดินทางโดยอัตโนมัติ (ช่วงเทศกาลกรุณาชำระก่อนเดินทาง 45 วัน)

### กรณียกเลิก : จอยกรุ๊ป

- ยกเลิกก่อนการเดินทาง 45 วันขึ้นไป บริษัทฯ จะคืนเงินมัดจำให้ทั้งหมด โดยหักค่าใช้จ่ายที่เกิดขึ้นจริง ยกเว้นในกรณีวันหยุดเทศกาล, วันหยุดนักขัตฤกษ์ ยกเลิกก่อนการเดินทาง 60 วัน จะคืนเงินมัดจำให้ทั้งหมด โดยหักค่าใช้จ่ายที่เกิดขึ้นจริง (ค่าใช้จ่ายที่เกิดขึ้นจริง อาทิเช่น ค่าตั๋วเครื่องบิน ค่าโรงแรม ฯลฯ)
- ยกเลิกการเดินทาง 45 วัน ก่อนการเดินทาง หักค่าทัวร์ 50% จากราคาขาย และหักค่าใช้จ่ายที่เกิดขึ้นจริงทั้งหมดไม่ว่ากรณีใดๆ ทั้งสิ้น (ค่าใช้จ่ายที่เกิดขึ้นจริง อาทิเช่น ค่าตั๋วเครื่องบิน ค่าโรงแรม ฯลฯ)
- ยกเลิกการเดินทาง 30 วัน ก่อนการเดินทาง บริษัทฯ ขอสงวนสิทธิ์เก็บเงินค่าทัวร์ทั้งหมดไม่ว่ากรณีใด ๆ ทั้งสิ้น

### กรณียกเลิก : ตัดกรุ๊ป

- ยกเลิกหรือเลื่อนการเดินทางต้องทำก่อนการเดินทาง 60 วัน บริษัทฯจะคืนเงินมัดจำให้ทั้งหมด ยกเว้นในกรณีวันหยุดเทศกาล, วันหยุดนักขัตฤกษ์ ทางบริษัทฯขอสงวนสิทธิ์ยึดเงินมัดจำโดยไม่มีเงื่อนไขใดๆทั้งสิ้น
- ยกเลิกการเดินทางภายใน 60 วัน ทางบริษัทฯขอสงวนสิทธิ์ยึดเงินมัดจำโดยไม่มีเงื่อนไขใดๆทั้งสิ้น
- ยกเลิกการเดินทางหลังชำระเต็มจำนวน ทางบริษัทฯขอสงวนสิทธิ์เก็บเงินค่าทัวร์ทั้งหมดโดยไม่มีเงื่อนไขใดๆทั้งสิ้น

### กรณีเจ็บป่วย

- กรณีเจ็บป่วย จนไม่สามารถเดินทางได้ ซึ่งจะต้องมีใบรับรองแพทย์จากโรงพยาบาลรับรอง บริษัทฯจะทำการเลื่อนการเดินทางของท่านไปยังคณะต่อไป แต่ทั้งนี้ท่านจะต้องเสียค่าใช้จ่ายที่ไม่สามารถยกเลิกหรือเลื่อนการเดินทางได้ตามความเป็นจริง
- ในกรณีเจ็บป่วยกะทันหันก่อนล่วงหน้าเพียง 7 วันทำการ ทางบริษัทฯ ขอสงวนสิทธิ์ในการคืนเงินทุกกรณี

**\*\* ก่อนตัดสินใจจองทัวร์ควรอ่านเงื่อนไขการเดินทางและรายการทัวร์อย่างละเอียดทุกหน้าอย่างถี่ถ้วน แล้วจึงมัดจำเพื่อประโยชน์ของท่านเอง\*\***



BT-NZL02\_SQ มหัทศจรย...นิวซีแลนด์ สวรรค์แห่งเกาะใต้ ที่สุดแห่งฤดูใบไม้ผลิ OCT 2026 10D8N

## เงื่อนไขการสำรองที่นั่งและการยกเลิกทัวร์



กรณีวีซ่าที่ท่านยื่นไม่ผ่านการพิจารณาและคณะสามารถออกเดินทางได้ท่านจะต้องเสียค่าใช้จ่ายจริงที่เกิดขึ้นดังต่อไปนี้

- ค่าธรรมเนียมและค่าดำเนินการตามจริง ทางสถานทูตไม่คืนค่าธรรมเนียมใดๆทั้งสิ้นแม้ว่าจะผ่านหรือไม่ผ่านการพิจารณา
- ค่ามัดจำตัวเครื่องบิน หรือตัวเครื่องบินที่ออกมาจริง ณ วันยื่นวีซ่า ซึ่งตัวเป็นเอกสารที่สำคัญในการยื่นวีซ่า หากท่านไม่ผ่านการพิจารณา ตัวเครื่องบินถ้าออกตัวมาแล้วจะต้องทำการ REFUND โดยจะมีค่าธรรมเนียมที่ท่านต้องถูกหักบางส่วน และส่วนที่เหลือจะคืนให้ท่านภายใน 45-60 วัน(ตามกฎหมายของแต่ละสายการบิน) ถ้ายังไม่ ออกตัวท่านจะเสียแต่ค่ามัดจำตัวตามจริงเท่านั้น
- ค่าห้องพัก ถ้าคณะออกเดินทางได้ และท่านไม่ผ่านการพิจารณาวีซ่า หากท่านไม่ปรากฏตัวตามวันที่เข้าพัก ทางโรงแรมจะต้องยึดค่าห้องพัก 100% ในทันที ทางบริษัทจะแจ้งให้ท่านทราบ และมีเอกสารชี้แจงให้ท่านเข้าใจ
- หากท่านผ่านการพิจารณาวีซ่า แล้วยกเลิกการเดินทางทางบริษัทขอสงวนสิทธิ์ในการยึดค่าใช้จ่ายทั้งหมด 100%
- ทางบริษัทเริ่มต้น และจบ การบริการ ที่สนามบินสุวรรณภูมิกรณีท่านเดินทางมาจากต่างจังหวัด หรือ ต่างประเทศ และจะสำรองตัวเครื่องบิน หรือพาหนะอย่างหนึ่งอย่างใดที่ใช้ในการเดินทางมาสนามบิน ทางบริษัท จะไม่รับผิดชอบค่าใช้จ่ายในส่วนนี้ เพราะเป็นค่าใช้จ่ายที่นอกเหนือจากโปรแกรมการเดินทางของบริษัท ฉะนั้น ท่านควรจะให้กรู๊ป FINAL 100% ก่อนที่จะสำรองยานพาหนะ

## รายละเอียดเพิ่มเติม



บริษัทจะทำการยื่นวีซ่าของท่านก็ต่อเมื่อในคณะมีผู้สำรองที่นั่งครบ 10 ท่าน เนื่องจากบริษัทจะต้องใช้เอกสารต่างๆ ที่เป็นกรู๊ปในการยื่นวีซ่า อาทิ ตัวเครื่องบิน, ห้องพักที่ได้รับการยืนยันมาจากทาง, ประกันการเดินทาง ฯลฯ ทางท่านจะต้องรอให้คณะครบ 10 ท่าน จึงจะสามารถยื่นวีซ่าให้กับทางท่านได้อย่างถูกต้อง

หากในช่วงที่ท่านเดินทางคิววีซ่าเต็ม ทางบริษัทต้องขอสงวนสิทธิ์ในการยื่นวีซ่าเดี่ยว ซึ่งอาจมีค่าใช้จ่ายเพิ่มเติมกรุณาสอบถามอีกครั้ง

เอกสารต่างๆที่ใช้ในการยื่นวีซ่าท่องเที่ยวทวีปยุโรป ทางสถานทูตเป็นผู้กำหนดออกมา มิใช่บริษัททัวร์เป็นผู้กำหนด

ท่านที่มีความประสงค์จะยื่นวีซ่าท่องเที่ยวนิวซีแลนด์ กรุณาจัดเตรียมเอกสารให้ถูกต้อง และครบถ้วน ตามที่สถานทูตต้องการ เพราะจะมีผลต่อการพิจารณาวีซ่าของท่าน บริษัททัวร์เป็นแต่เพียงตัวกลาง และอำนวยความสะดวกในการยื่นวีซ่าเท่านั้น มิได้เป็นผู้พิจารณาวีซ่าให้กับทางท่าน

บริษัทฯ ขอสงวนสิทธิ์ในการเก็บค่าใช้จ่ายทั้งหมด กรณีท่านยกเลิกการเดินทางและมีผลทำให้คณะเดินทางไม่ครบตามจำนวนที่บริษัทฯ กำหนดไว้ 10 ท่านขึ้นไป เนื่องจากเกิดความเสียหายต่อทางบริษัทฯ และผู้เดินทางอื่นที่เดินทางในคณะเดียวกัน บริษัทต้องนำไปชำระค่าเสียหายต่าง ๆ ที่เกิดจากการยกเลิกของท่าน

ในกรณีที่มีผู้เดินทางไม่ถึง 10 ท่าน ขอสงวนสิทธิ์เลื่อนวันเดินทาง หรือยกเลิกการเดินทาง และกรณีผู้ร่วมเดินทางในคณะไม่ผ่านการพิจารณาวีซ่าได้ครบ 10 ท่าน ทางบริษัทฯ ยินดีคืนเงินให้ทั้งหมด หลังจากหักค่าธรรมเนียมการยื่นวีซ่าและค่าใช้จ่ายทั้งหมดที่เกิดขึ้นจริง โดยทางบริษัทจะแจ้งให้ท่านทราบล่วงหน้า 10 วันก่อนการเดินทาง

หากสถานที่ท่องเที่ยวต่างๆในรายการมีการปิดโดยไม่แจ้งให้ทราบล่วงหน้าโดยเป็นการปฏิบัติการทางรัฐบาลหรือหน่วยงานในประเทศ ทางผู้จัดขอสงวนสิทธิ์ในการปรับและเปลี่ยนโปรแกรมตามความเหมาะสม ทั้งนี้ลูกค้าจะต้องยอมรับในเงื่อนไขดังกล่าวก่อนทำการจองทุกครั้ง



BT-NZL02\_SQ มหัทศจรย...นิวซีแลนด์ สวรรค์แห่งเกาะใต้ ที่สุดแห่งฤดูใบไม้ผลิ OCT 2026 10D8N

## รายละเอียดเพิ่มเติม

- บริษัทฯ มีสิทธิ์ในการเปลี่ยนแปลงโปรแกรมทัวร์ในกรณีที่เกิดเหตุสุดวิสัยจนไม่อาจแก้ไขได้
- เที่ยวบิน , ราคาและรายการท่องเที่ยว สามารถเปลี่ยนแปลงได้ตามความเหมาะสมโดยคำนึงถึงผลประโยชน์ของผู้เดินทางเป็นสำคัญ
- หนังสือเดินทางต้องมีอายุการใช้งานเหลือไม่น้อยกว่า 7 เดือน และบริษัทฯ รับผิดชอบผู้ที่มีจุดประสงค์เดินทางเพื่อท่องเที่ยวเท่านั้น (หนังสือเดินทางต้องมีอายุเหลือใช้งานไม่น้อยกว่า 7 เดือน บริษัทฯ ไม่รับผิดชอบหากอายุเหลือไม่ถึงและไม่สามารถเดินทางได้)
- ทางบริษัทฯ จะไม่รับผิดชอบใดๆ ทั้งสิ้น หากเกิดความล่าช้าของสายการบิน, สายการบินยกเลิกบิน , การประท้วง, การนัดหยุดงาน, การก่อกวนหรือกรณีท่านถูกปฏิเสธการเข้าหรือออกเมืองจากเจ้าหน้าที่ตรวจคนเข้าเมือง หรือ เจ้าหน้าที่กรมแรงงานทั้งจากไทย และต่างประเทศซึ่งอยู่นอกเหนือความรับผิดชอบของบริษัทฯ หรือเหตุภัยพิบัติทางธรรมชาติ (ซึ่งลูกค้าจะต้องยอมรับในเงื่อนไขนี้ในกรณีที่เกิดเหตุสุดวิสัย ซึ่งอาจจะปรับเปลี่ยนโปรแกรมตามความเหมาะสม)
- ทางบริษัทฯ จะไม่รับผิดชอบใดๆ ทั้งสิ้น หากผู้เดินทางประสบเหตุสภาวะฉุกเฉินจากโรคประจำตัว ซึ่งไม่ได้เกิดจากอุบัติเหตุในรายการท่องเที่ยว (ซึ่งลูกค้าจะต้องยอมรับในเงื่อนไขนี้ในกรณีที่เกิดเหตุสุดวิสัย ซึ่งอยู่นอกเหนือความรับผิดชอบของบริษัทฯ)
- ทางบริษัทฯ จะไม่รับผิดชอบใดๆ ทั้งสิ้น หากท่านใช้บริการของทางบริษัทฯ ไม่ครบ อาทิ ไม่เที่ยวบางรายการ, ไม่ทานอาหารบางมื้อ, เพราะค่าใช้จ่ายทุกอย่างทางบริษัทฯ ได้ชำระค่าใช้จ่ายให้ตัวแทนต่างประเทศแบบเหมาจ่ายขาด ก่อนเดินทางเรียบร้อยแล้ว เป็นการชำระเหมาขาด
- ทางบริษัทฯ จะไม่รับผิดชอบใดๆ ทั้งสิ้น หากเกิดสิ่งของสูญหายจากการโจรกรรมและหรือเกิดอุบัติเหตุที่เกิดจากความประมาทของนักท่องเที่ยวเองหรือในกรณีที่กระเป๋าเกิดสูญหายหรือชำรุดจากสายการบิน
- กรณีที่การตรวจคนเข้าเมืองทั้งที่กรุงเทพฯ และในต่างประเทศปฏิเสธมิให้เดินทางออกหรือเข้าประเทศที่ระบุไว้ในรายการเดินทางของบริษัทฯ ของสงวนสิทธิ์ที่จะไม่คืนค่าบริการไม่ว่ากรณีใดๆ ทั้งสิ้น
- ตัวเครื่องบินเป็นตัวราคาพิเศษ กรณีที่ท่านไม่เดินทางพร้อมคณะไม่สามารถนำมาเลื่อนวันหรือคืนเงินและไม่สามารถเปลี่ยนชื่อได้ หากมีการปรับราคาบัตรโดยสารสูงขึ้น ตามอัตราค่าน้ำมันหรือค่าเงินแลกเปลี่ยน ทางบริษัทฯ สงวนสิทธิ์ปรับราคาตัวดังกล่าว
- เมื่อท่านตกลงชำระเงินไม่ว่าทั้งหมดหรือบางส่วนผ่านตัวแทนของบริษัทฯ หรือชำระโดยตรงกับทางบริษัทฯ ทางบริษัทฯ จะถือว่าท่านได้ยอมรับในเงื่อนไขข้อตกลงต่างๆ ที่ได้รับไว้ข้างต้นนี้แล้วทั้งหมด
- กรุ๊ปที่เดินทางช่วงวันหยุดหรือเทศกาลที่ต้องกรันตีมัดจำกับสายการบินหรือผ่านตัวแทนในประเทศหรือต่างประเทศ รวมถึงเที่ยวบินพิเศษ เช่น Charter Flight , Extra Flight จะไม่มีการคืนเงินมัดจำหรือค่าทัวร์ทั้งหมด
- ในกรณีของ PASSPORT นั้น จะต้องไม่มีการชำรุด เปียกน้ำ การขีดเขียนรูปต่างๆ หรือแม้กระทั่งตราปั๊มลายการ์ตูน ที่ไม่ใช่การประทับตราอย่างเป็นทางการของตม. กรุณาตรวจสอบ PASSPORT ของท่านก่อนการเดินทางทุกครั้ง หาก ตม.ปฏิเสธการเข้า-ออกเมืองของท่าน ทางบริษัทฯ จะไม่รับผิดชอบใดๆ ทั้งสิ้น
- กรณีมี "คดีความ" ที่ไม่อนุญาตให้ท่านเดินทางออกนอกประเทศได้ โปรดทำการตรวจสอบก่อนการจองทัวร์ว่าท่านสามารถเดินทางออกนอกประเทศได้หรือไม่ ถ้าไม่สามารถเดินทางได้ ซึ่งเป็นสิ่งที่อยู่เหนือการควบคุมของบริษัทฯ ทางบริษัทฯ จะไม่รับผิดชอบใดๆ ทั้งสิ้น
- กรณี "หญิงตั้งครรภ์" ท่านจะต้องมีใบรับรองแพทย์ ระบุชัดเจนว่าสามารถเดินทางออกนอกประเทศได้ รวมถึงรายละเอียดอายุครรภ์ที่ชัดเจน สิ่งนี้อยู่เหนือการควบคุมของบริษัทฯ ทางบริษัทฯ จะไม่รับผิดชอบใดๆ ทั้งสิ้น
- กรณีใช้หนังสือเดินทางราชการ (เล่มน้ำเงิน) เพื่อการท่องเที่ยวกับคณะทัวร์ หากท่านถูกปฏิเสธในการเข้า - ออกประเทศใดๆ ก็ตามทางบริษัทฯ ขอสงวนสิทธิ์ไม่คืนค่าทัวร์และรับผิดชอบใด ๆ ทั้งสิ้น
- เมื่อท่านได้ชำระเงินมัดจำหรือทั้งหมด ทางบริษัทฯ จะถือว่าท่านรับทราบและยอมรับในเงื่อนไขต่างๆ ของบริษัทฯ ที่ได้รับไว้ในรายการทัวร์ทั้งหมด
- ภาพที่ใช้เพื่อการโฆษณาเท่านั้น

กรุณางบทัวร์วันหยุดเทศกาล,วันหยุดนักขัตฤกษ์,วันหยุดยาวต่อเนื่อง และได้มีการแจ้งยกเลิกทัวร์

ทางบริษัทฯ ขอสงวนสิทธิ์เก็บค่าทัวร์ทั้งหมด โดยไม่มีเงื่อนไข ใดๆ ทั้งสิ้น



BT-NZL02\_SQ มหัทศจรชัย...นิวซีแลนด์ สวรรค์แห่งเกาะใต้ ที่สุดแห่งฤดูใบไม้ผลิ OCT 2026 10D8N



BEST INTERNATIONAL TRAVEL & AGENCY CO.,LTD.

## เอกสารประกอบการยื่นวีซ่านิวซีแลนด์

เอกสารประกอบการยื่นคำร้องขอวีซ่า จะไม่เก็บเอกสารและพาสปอร์ตตัวจริง แต่จะต้องแสกนส่งเอกสารทางอีเมลเท่านั้น และไม่ต้องใช้พาสปอร์ตเข้าสถานทูต ในส่วนที่เป็นสำเนาผู้สมัคร ไม่ต้องเซ็นรับรองสำเนาถูกต้อง ประกอบด้วยรายละเอียดดังต่อไปนี้



### 1 หนังสือเดินทาง (แสกนไฟล์ส่งเข้าอีเมล)

1.1 หน้าข้อมูลหนังสือเดินทาง หนังสือเดินทางเล่มปัจจุบัน จะต้องเหลืออายุการใช้งานเดินทางไปและกลับ ไม่ต่ำกว่า 7 เดือน และมีหน้าว่างมากกว่า 2 หน้า



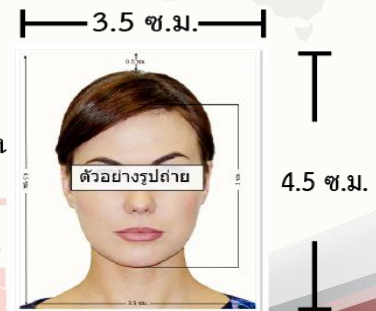
\*\*\*สำหรับหนังสือเดินทาง ต้องใช้เป็นหนังสือเดินทางบุคคลทั่วไป (สีเลือดหมู) เท่านั้น

ห้ามใช้หนังสือเดินทางราชการ (สีน้ำเงิน) หนังสือเดินทางทูต (สีแดง) หรืออื่นๆ ที่นอกเหนือจากหนังสือเดินทางบุคคลทั่วไป โดยเด็ดขาด\*\*\*

1.2 สแกนประวัติการเดินทาง อาทิเช่น หน้าวีซ่าที่เคยได้ตราประทับเข้าประเทศที่เคยไป

### 2 รูปถ่ายสี (สแกนรูปถ่ายแบบสี ส่งเข้ามาที่อีเมลขอเป็นไฟล์ jpeg)\*\*

แสกนรูปถ่ายสี ขนาด 3.5x4.5 ซม. 2 รูป ที่มีพื้นหลังสีขาว (ไม่เกิน 6 เดือน) ห้ามใส่แว่น ห้ามสวมคอนแทคเลนส์ และเครื่องประดับต่างๆ รูปถ่ายต้องมีความคมชัดของภาพสูง ผมนปิดคิ้ว รวบผมเปิดใบหู เห็นแนวตาผู้สมัครชัดเจน และห้ามตกแต่งภาพใดๆทั้งสิ้น  
ความยาวของใบหน้าตั้งแต่ศีรษะจรดคาง อยู่ระหว่าง 3-3.5 เซนติเมตร  
ความกว้างของใบหน้า 2.5 เซนติเมตร แต่ไม่เกิน 3 เซนติเมตร



ตัวอย่างขนาดรูปถ่ายที่ตรงตามสถานทูตกำหนด

\*\*\*ในกรณีที่ยื่นพาสปอร์ต สัญชาติไทย แต่พำนักอยู่ต่างประเทศ, ทำงานอยู่ต่างประเทศ หรือนักเรียน นักศึกษาศึกษาอยู่ต่างประเทศ กรุณาแจ้งเจ้าหน้าที่ของทางบริษัทให้ทราบทันที เพราะการยื่นขอวีซ่าจะมีเงื่อนไข และ ข้อกำหนดของทางสถานทูตฯ ต้องการเพิ่มเติม ข้อกำหนดนี้รวมถึงผู้เดินทางที่ถือพาสปอร์ตต่างชาติด้วย\*\*\*





BT-NZL02\_SQ มหัทศจรย...นิวซีแลนด์ สวรรค์แห่งเกาะใต้ ที่สุดแห่งฤดูใบไม้ผลิ OCT 2026 10D8N



BEST INTERNATIONAL TRAVEL & AGENCY CO.,LTD.

## 4

### หลักฐานการทำงาน (เอกสารระบุเป็นภาษาอังกฤษ แสกนไฟล์เอกสารส่งเข้าอีเมล)

#### 4.1 สำหรับเจ้าของกิจการ (เอกสารต้องมีอายุไม่เกิน 3 เดือน)

ต้องมีสำเนาหนังสือรับรองทะเบียนพาณิชย์ สำเนาทะเบียนการค้า หรือ สำเนาจดทะเบียนบริษัท

#### 4.2 สำหรับท่านที่ทำงานบริษัท (เอกสารต้องไม่เกิน 1 เดือน)

ต้องระบุวันลาให้ครอบคลุมตลอดช่วงการท่องเที่ยว วันที่เริ่มงาน อายุการทำงาน ตำแหน่ง และอัตราเงินเดือนที่ได้รับ และต้องมีตราแสดมภ์จากบริษัท

#### 4.3 สำหรับท่านที่ประกอบอาชีพอิสระ หรือธุรกิจไม่จดทะเบียน

เขียนจดหมายชี้แจงตนเองเกี่ยวกับหน้าที่การงาน ในเอกสารจะต้องระบุ ชื่อกิจการ/ชื่อร้านค้า/ลักษณะงานที่ทำ/ตำแหน่งที่ตั้งของสถานที่ทำงาน วันที่เริ่มกิจการ/รายได้โดยประมาณต่อเดือน

#### 4.4 สำหรับนักเรียน หรือนักศึกษา (เอกสารต้องไม่เกิน 1 เดือน)

ต้องขอหนังสือรับรองจากทางสถาบัน เพื่อแสดงให้เห็นว่าปัจจุบันกำลังอยู่ระหว่างการศึกษา

#### 4.5 สำหรับเด็กอายุต่ำกว่า 16 ปี (เอกสารต้องไม่เกิน 1 เดือน)

- หากเด็กเดินทางไปกับบิดาหรือมารดา หรือคนใดคนหนึ่ง จะต้องมียอมรับรองจากอีกคนที่ไม่ได้เดินทาง และต้องคัดจดหมายยินยอมให้บุตรเดินทางไปต่างประเทศ จากอำเภอต้นสังกัด
- หากไม่ได้เดินทางทั้งบิดาและมารดา จะต้องมียุติบัตรให้เดินทางจากอำเภอ โดยเอกสารให้ระบุว่า อนุญาตให้เดินทางไปต่างประเทศกับใคร วันที่เดินทาง และระบุความสัมพันธ์อย่างชัดเจน
- กรณีที่บิดา-มารดาหย่าร้าง จะต้องแนบสำเนาใบหย่า และสลักหลังโดยมีรายละเอียดว่าฝ่ายใดเป็นผู้ดูแลบุตร และต้องใช้เอกสารส่วนตัวของพ่อหรือแม่ในการยื่นวีซ่า เสมือนเดินทางด้วย

#### 4.6 กรณีบุตรบุญธรรม ขอใบจดทะเบียนรับบุตรบุญธรรม จากทางเขตหรือที่ว่าการอำเภอ

## 5

### เอกสารส่วนตัว (เอกสารระบุเป็นภาษาอังกฤษ แสกนไฟล์เอกสารส่งเข้าอีเมล)

- สำเนาทะเบียนบ้าน
- สำเนาบัตรประชาชน
- สูติบัตร(กรณีเด็กอายุต่ำกว่า 18 ปี)
- ทะเบียนสมรส/ทะเบียนหย่า/มรณบัตร(ถ้ามี)
- ใบเปลี่ยนชื่อ-นามสกุล (ถ้ามีการเปลี่ยน)



BT-NZL02\_SQ มหัทศจรย...นิวซีแลนด์ สวรรค์แห่งเกาะใต้ ที่สุดแห่งฤดูใบไม้ผลิ OCT 2026 10D8N

**แบบฟอร์มสำหรับกรอกข้อมูลยื่นวีซ่า**

**กรุณากรอกข้อมูลเป็นภาษาอังกฤษให้ครบถ้วน เพื่อประโยชน์ของตัวเอง**

**1) ข้อมูลเกี่ยวกับหนังสือเดินทางของผู้เดินทาง**

ชื่อและนามสกุล \_\_\_\_\_

ชื่อและนามสกุลเก่า(ถ้ามี) \_\_\_\_\_

ชื่อและนามสกุล (ระบุเป็นภาษาอังกฤษ) \_\_\_\_\_

หมายเลขบัตรประจำตัวประชาชน 13 หลัก

--	--	--	--	--	--	--	--	--	--	--	--	--

วัน/เดือน/ปีเกิด ค.ศ. \_\_\_\_\_ สถานที่เกิด (จังหวัด) \_\_\_\_\_

**2) ข้อมูลของผู้เดินทาง และครอบครัว**

ที่อยู่ปัจจุบัน(ที่สามารถติดต่อได้)  
\_\_\_\_\_

โทรศัพท์มือถือ \_\_\_\_\_ E-mail : \_\_\_\_\_

สถานภาพ :  โสด  สมรสโดยจดทะเบียนสมรส  สมรสไม่ได้จดทะเบียน  
 หย่า  หม้าย

วัน/เดือน/ปี ค.ศ. การเปลี่ยนสถานภาพ(สมรส, หย่า ฯลฯ) \_\_\_\_\_

ถ้าท่านสมรส โปรดระบุรายละเอียดของคู่สมรส

ชื่อและนามสกุลคู่สมรส (ระบุเป็นภาษาอังกฤษ) \_\_\_\_\_

วัน/เดือน/ปีเกิด ค.ศ. ของคู่สมรส \_\_\_\_\_

สถานที่เกิด (จังหวัด) \_\_\_\_\_

**3) ข้อมูลของผู้เดินทางเกี่ยวกับอาชีพ, หรือถ้ากำลังศึกษาอยู่ ให้ลงรายละเอียดของสถานที่ศึกษา และลงรายละเอียดอื่นๆ ลงในช่องว่าง**

3.1) ชื่อบริษัทที่ทำงาน, โรงเรียน, มหาวิทยาลัย (ระบุเป็นภาษาอังกฤษ)

\_\_\_\_\_

3.2) ที่อยู่ของบริษัทที่ทำงาน, โรงเรียน, มหาวิทยาลัย (ระบุเป็นภาษาอังกฤษ)

\_\_\_\_\_

3.3) งานปัจจุบันทำอาชีพ โปรดระบุตำแหน่ง (ระบุเป็นภาษาอังกฤษ และภาษาไทย)



BT-NZL02\_SQ มหัทศจรย...นิวซีแลนด์ สวรรค์แห่งเกาะใต้ ที่สุดแห่งฤดูใบไม้ผลิ OCT 2026 10D8N

3.4) เบอร์โทรศัพท์ที่ทำงาน หรือเบอร์โทรศัพท์สถาบันที่ท่านกำลังศึกษาอยู่ \_\_\_\_\_

4) ข้อมูลเกี่ยวกับการเดินทางไปต่างประเทศ

4.1) ท่านเคยมีวีซ่าเชงเก้นในกลุ่มเชงเก้นภายในระยะเวลา 3 ปี (ถ้ามีโปรดระบุ)

มีวันที่ออกวีซ่า และวันที่หมดอายุวีซ่า ให้ตรวจสอบที่หน้าเชงเก้นที่ท่านเคยเดินทาง  
ประเทศ \_\_\_\_\_ วันที่ออกวีซ่า \_\_\_\_\_ วันหมดอายุวีซ่า \_\_\_\_\_  
ประเทศ \_\_\_\_\_ วันที่ออกวีซ่า \_\_\_\_\_ วันหมดอายุวีซ่า \_\_\_\_\_  
ประเทศ \_\_\_\_\_ วันที่ออกวีซ่า \_\_\_\_\_ วันหมดอายุวีซ่า \_\_\_\_\_  
ประเทศ \_\_\_\_\_ วันที่ออกวีซ่า \_\_\_\_\_ วันหมดอายุวีซ่า \_\_\_\_\_

ไม่เคยมีวีซ่าเชงเก้น

4.1.1) ถ้าท่านเคยมีวีซ่าเชงเก้น โปรดระบุวันที่สแกนลายนิ้วมือล่าสุด

(ผู้สมัครสามารถตรวจสอบรายละเอียด วัน เดือน ปี ที่สแกนลายนิ้วมือล่าสุด)  
ได้จากหน้าวีซ่าเชงเก้นล่าสุดที่ท่านเคยเดินทาง)

ประเทศ \_\_\_\_\_ วันที่สแกนลายนิ้วมือล่าสุด \_\_\_\_\_

5) ค่าใช้จ่ายในการเดินทาง

ออกค่าใช้จ่ายเอง

มีผู้ออกค่าใช้จ่ายให้  ระบุชื่อ \_\_\_\_\_ ความสัมพันธ์ \_\_\_\_\_

6) ท่านมีเดินทางต่างประเทศก่อนวันที่เดินทางตามรายการภายใน 45 วันหรือไม่ \_\_\_\_\_

7) มีวันใดที่ท่านคาดว่าจะไม่สะดวกยื่นวีซ่าหรือไม่ \_\_\_\_\_