



# CHENGDU

อุทยานภูผาหิมะตำกู่การ์เซีย อุทยานแห่งชาติจิวจ้ายโกว

ZGTFU-26283U

5 วัน 3 คืน



**แถมฟรี!!**  
กระเป๋าผ้าพับได้

สัมผัสเสน่ห์หิมะ พร้อมตะลุยอุทยานหิมะแห่งตำกู่การ์เซีย  
เช็กอินแลนด์มาร์กสุดฮิต ร้านหนังสือจงซูเก๋อ แพนด้านเซลฟ์  
ตื่นตาภิธรรมชาตีสระดับมรดกโลก ณ อุทยานแห่งชาติจิวจ้ายโกว

เดินทาง พ.ย. - ธ.ค. 69

ราคาเริ่ม **22,990**



**เมนูพิเศษ!!**  
ชิม "สุกี้หม่าล่า"  
ถ่ายรูปคู่ "แพนด้าป็นตึก"

บริการอาหาร 10 มื้อ+บนเครื่อง

พักโรงแรม 4 ดาว

นำหมักกระเป๋า 23 กก.

ออกเดินทาง 10 คน

✓ เที่ยวครบทุกวัน  
✓ บริการนำดื่มทุกวัน

เที่ยวกับเรา...ไม่วันสิ้นสุด  
**LET'S GO GROUP**



Tel : 0 2526 8429

Hotline : 088 942 4519, 088 942 9459, 088 942 9654, 088 942 6451

Website : www.mitmaiteetour.com

ZGTFU-26283U  
**5 วัน 3 คืน**  
四川航空  
SICHUAN AIRLINES



# CHENGDU

อุทยานภูผาหิมะต้ากู่การ์เซีย อุทยานแห่งชาติจิวจ้ายโกว

✈️ SICHUAN AIRLINES (3U) ⌚ 5 วัน 3 คืน 📅 พฤศจิกายน - ธันวาคม 2569 🏷️ เริ่ม 22,990 บาท

เที่ยวบิน : ขาไป			เที่ยวบิน : ขากลับ		
BKK	✈️	TFU	TFU	✈️	BKK
ไฟล์บิน 3U3938	เวลาออก 01:10	เวลาถึง 05:10	ไฟล์บิน 3U3937	เวลาออก 21:50	เวลาถึง 00:10

วันที่	โปรแกรมทัวร์	อาหาร			โรงแรม
		เช้า	เที่ยง	เย็น	
1	สนามบินสุวรรณภูมิ			✈️	
2	สนามบินเฉิงตูเทียนฟู่ - เมืองตูเจียงเยี่ยน - ร้านหนังสือจงซูเกอ - แพนด้าเซลล์ฟี - เมืองเฮยลุ่	⊗	☑	☑	DAGU GLACIER HOTEL หรือเทียบเท่า ★ ★ ★★
3	นั่งกระเช้าไฟฟ้า - อุทยานต้ากู่การ์เซีย - เมืองฉวนจูซื่อ	☑	☑	☑	WASSIM HOTEL หรือเทียบเท่า ★ ★ ★★
4	เมืองจิวจ้ายโกว - อุทยานแห่งชาติจิวจ้ายโกว - ทะเลสาบแรด - น้ำตกธารไข่มุก - ทะเลสาบนกยูง - ทะเลสาบแพนด้า	☑	☑	☑	JINLONG HOTEL หรือเทียบเท่า ★ ★ ★★
5	นั่งรถไฟความเร็วสูงสู่เมืองเฉิงตู - ถนนคนเดินชุนซีลู่ - ห้าง IFS - แพนด้าปิ่นตึก - ถนนคนเดินไท่กู่ทลี่ - POP MART - สนามบินเฉิงตูเทียนฟู่ - สนามบินสุวรรณภูมิ	☑	⊗	☑ สุกัหม่าล่า ✈️	

\*\*\* รายการทัวร์ข้างต้นอาจมีการปรับเปลี่ยนตามความเหมาะสม \*\*\*

- 🍴 บริการอาหาร 10 มื้อ + บนเครื่อง
- 🏠 พักโรงแรม 4 ดาว
- 🚰 น้ำหนักกระเป๋า 23 กก.
- 👤 ออกเดินทาง 10 คน
- ☑️ เที่ยวครบทุกวัน
- ☑️ บริการนำดื่มทุกวัน





## อัตราค่าบริการ ราคาทัวร์/ท่าน

📅 วันเดินทาง	👤 พักห้องละ 2-3 ท่าน	👶 เด็กอายุ ไม่เกิน 12 ปี	🚫 ไม่รวม ตัวเครื่องบิน	👤 ราคาห้อง พักเดี่ยว
02 - 06 พฤศจิกายน 2569	22,990	22,990	15,990	4,000
04 - 08 พฤศจิกายน 2569	23,990	23,990	16,990	4,000
06 - 10 พฤศจิกายน 2569	23,990	23,990	16,990	4,000
08 - 12 พฤศจิกายน 2569	23,990	23,990	16,990	4,000
10 - 14 พฤศจิกายน 2569	23,990	23,990	16,990	4,000
12 - 16 พฤศจิกายน 2569	23,990	23,990	16,990	4,000
14 - 18 พฤศจิกายน 2569	23,990	23,990	16,990	4,000
16 - 20 พฤศจิกายน 2569	22,990	22,990	15,990	4,000
28 พ.ย. - 02 ธ.ค. 2569	24,990	24,990	17,990	4,000
01 - 05 ธันวาคม 2569	25,990	25,990	18,990	4,000
04 - 08 ธันวาคม 2569	26,990	26,990	19,990	4,000
07 - 11 ธันวาคม 2569	25,990	25,990	18,990	4,000
10 - 14 ธันวาคม 2569	23,990	23,990	16,990	4,000
13 - 17 ธันวาคม 2569	23,990	23,990	16,990	4,000
16 - 20 ธันวาคม 2569	23,990	23,990	16,990	4,000
19 - 23 ธันวาคม 2569	23,990	23,990	16,990	4,000
22 - 26 ธันวาคม 2569	23,990	23,990	16,990	4,000
25 - 29 ธันวาคม 2569	26,990	26,990	19,990	4,000
28 ธ.ค. - 01 ม.ค. 2670	29,990	29,990	22,990	5,000

อัตราค่าบริการสำหรับ เด็กอายุไม่เกิน 2 ปี ณ วันเดินทางกลับ (Infant) ท่านละ 5,000 บาท  
ราคาทัวร์ไม่รวมค่าทิปไกด์ และคนขับรถ ท่านละ 1,500 บาท ค่าระที่สนามบิน ณ วันเดินทาง

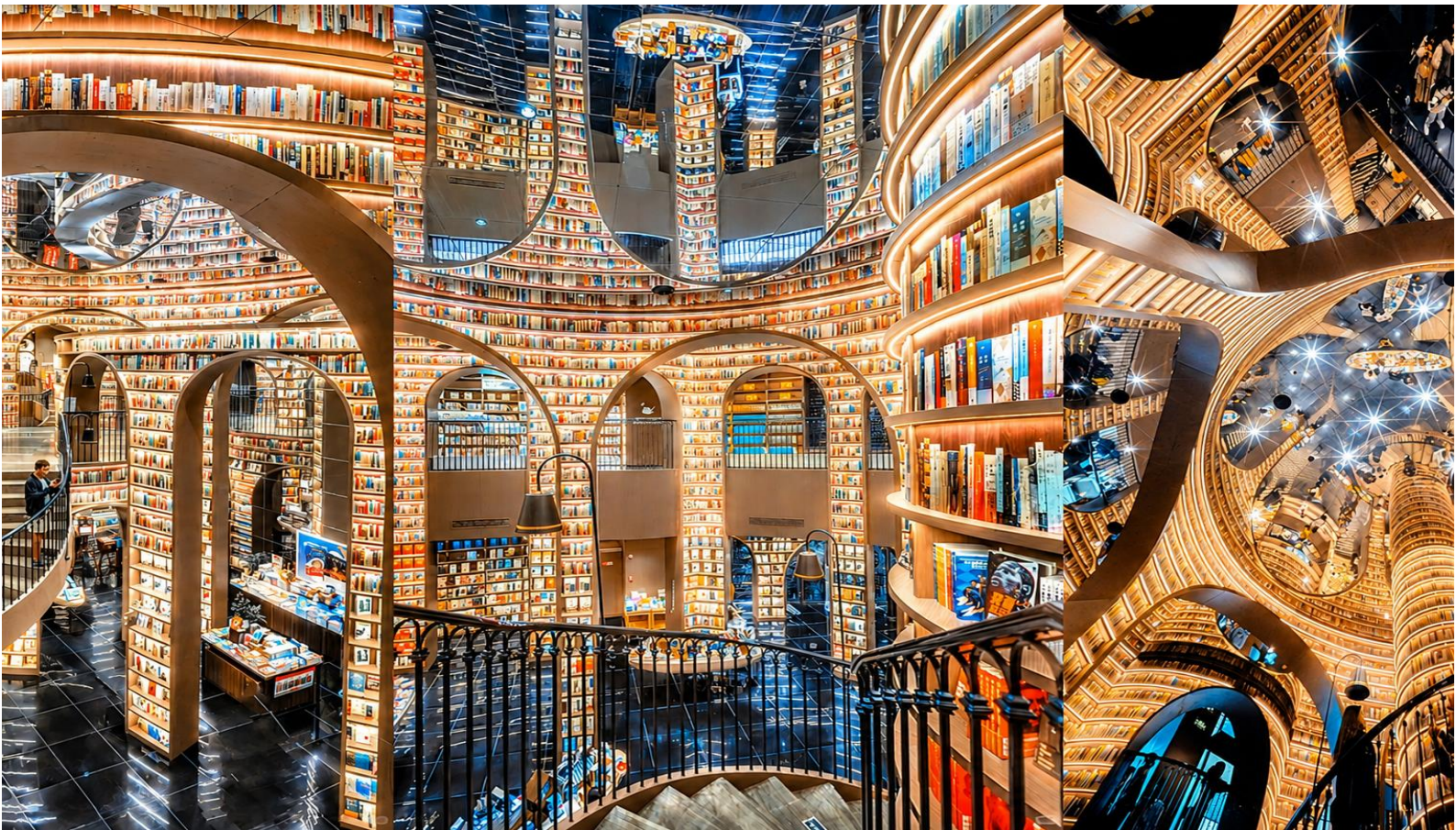


## สำคัญโปรดอ่าน

1. กรุณาทำการจองล่วงหน้าก่อนเดินทาง 45 วันและ **ชำระเงินมัดจำ 10,000 บาท/ท่าน พร้อมหนังสือเดินทาง** และชำระส่วนที่เหลือ 30 วัน ก่อนการเดินทาง กรณีวันเดินทางน้อยกว่า 30 วัน หรือราคาโปรโมชั่นต้องชำระค่าทัวร์เต็มจำนวน 100% เท่านั้น
2. อัตราค่าบริการนี้ จำเป็นต้องมีผู้เดินทาง จำนวน 10 ท่าน ขึ้นไป ในแต่ละคณะ กรณีที่มีผู้เดินทางไม่ถึงตามจำนวนที่กำหนด ทางบริษัทฯ ขอสงวนสิทธิ์ในการเลื่อนการเดินทาง หรือเปลี่ยนแปลงอัตราค่าบริการ (ปรับราคาเพิ่มขึ้น เพื่อให้คณะได้ออกเดินทาง ตามความต้องการ)
3. ท่านที่ต้องออกบัตรโดยสารภายในประเทศ (ตัวเครื่องบิน, รถทัวร์, รถไฟ) กรุณาสอบถามที่เจ้าหน้าที่ทุกครั้งก่อนทำการออกบัตรโดยสาร เนื่องจากสายการบินอาจมีการปรับเปลี่ยนไฟล์ท หรือ เวลาบิน โดยไม่แจ้งให้ทราบล่วงหน้า และการแนะนำจากเจ้าหน้าที่เป็นเพียงการแนะนำเท่านั้น
4. ประกันของทางบริษัทฯ เป็นไปตามเงื่อนไขของบริษัทประกันเท่านั้นเป็นผู้พิจารณา
5. ของสมนาคุณไม่สามารถเปลี่ยนแปลงเป็นเงินสดหรือส่วนลดอื่นๆ ได้
6. อาหารบนเครื่อง หรือบริการจากสายการบิน เป็นไปตามเงื่อนไข และนโยบายของสายการบินเป็นข้อกำหนด
7. อัตรานี้ ไม่รวม ค่าวีซ่าท่องเที่ยวแบบหมู่คณะ 1,500 บาท วีซ่าหมู่คณะสำหรับหนังสือเดินทางไทย และต้องเดินทางไป-กลับพร้อมคณะเท่านั้น (ถ้ามี)

โปรดศึกษารายละเอียดและเงื่อนไขการจองก่อนทำการจองทุกครั้ง

การชำระเงินมัดจำถือว่านักท่องเที่ยวรับทราบและยอมรับเงื่อนไขทั้งหมดที่ระบุไว้ในโปรแกรมทัวร์เรียบร้อยแล้ว



## Day1 สนามบินสุวรรณภูมิ

22.00 พร้อมกันที่ **สนามบินสุวรรณภูมิ** อาคารผู้โดยสารขาออก เคาน์เตอร์สายการบิน โดยมีเจ้าหน้าที่เลทส์โกกรุป ให้การต้อนรับและอำนวยความสะดวกในการเช็คอินให้แก่ท่าน



## Day2 สนามบินเฉิงตูเทียนฟู่ – เมืองเฉิงเจียงเอี้ยน – ร้านหนังสือจงซูเก้อ – แพนด้าเซลฟี่ – เมืองเสยสุ่ย

01.10 นำท่านเดินทางสู่ **สนามบินเฉิงตูเทียนฟู่ ประเทศจีน** เที่ยวบินที่ **3U3938** (บริการอาหารว่าง และเครื่องดื่ม)

05.10 เดินทางถึง **สนามบินเฉิงตูเทียนฟู่ ประเทศจีน** นำท่านผ่านด่านตรวจคนเข้าเมืองรับกระเป๋าสัมภาระ หลังจากนั้นนำท่านเดินทางตามโปรแกรม (เวลาที่ประเทศจีนเร็วกว่าประเทศไทย 1 ชั่วโมง)



นำท่านเดินทางสู่ **เมืองตูเจียงเอี้ยน** เมืองมรดกโลกที่เต็มไปด้วยเสน่ห์แห่งประวัติศาสตร์และธรรมชาติอันงดงาม สัมผัสบรรยากาศเมืองเก่า ผสานวัฒนธรรมจีนโบราณกับวิถีชีวิตอันทันสมัยได้อย่างลงตัว

นำท่านเดินทางสู่ **ร้านหนังสือจงซูเกอ** เมืองตูเจียงเอี้ยน แลนด์มาร์กสุดอาร์ตที่ได้รับการออกแบบอย่างสวยงามราวกับโลกแห่งจินตนาการ เพลิดเพลินกับมุมมองภาพถ่ายสุดเก๋ ภายในร้านหนังสือชื่อดังที่นักท่องเที่ยวไม่ควรพลาด

นำท่านเช็คอินแลนด์มาร์ก **แพนด้าเซลฟี่** เมืองตูเจียงเอี้ยน จุดถ่ายรูปยอดนิยมสุดน่ารักที่กลายเป็นสัญลักษณ์ของเมือง เก็บภาพความประทับใจกับแพนด้ายักษ์สุดโดดเด่น พร้อมบรรยากาศเมืองท่องเที่ยวชื่อดังแห่งเสฉวน

เที่ยง บริการอาหารกลางวัน ณ ภัตตาคาร

นำท่านเดินทางต่อสู่ **เมืองเฮยสู่ย** เพื่อเข้าสู่ที่พัก (ใช้เวลาเดินทางประมาณ 4-5 ชั่วโมง)

ค่ำ บริการอาหารค่ำ ณ ภัตตาคาร

ที่พัก DAGU GLACIER HOTEL หรือเทียบเท่าระดับ 4 ดาวท้องถิ่น



### Day3 นั่งกระเช้าไฟฟ้า – อุทยานต่ากู่การ์เซีย – เมืองฉวนจู่ซือ

- เช้า บริการอาหารเช้า ณ ห้องอาหารของโรงแรม  
นำท่าน **นั่งกระเช้าไฟฟ้า** สู่ **อุทยานต่ากู่การ์เซีย** หรือ ต่ากู่ ปิงชวณ อุทยานธารน้ำแข็งที่มีชื่อเสียงของมณฑลเสฉวน ซึ่งได้รับการขนานนามว่าเป็น “ธารน้ำแข็งที่อยู่ใกล้เมืองมากที่สุดในโลก” ภายในอุทยานท่านจะได้สัมผัสวิวภูเขาหิมะ ธารน้ำแข็ง และธรรมชาติอันยิ่งใหญ่ที่สวยงามตลอดทั้งปี ถือเป็นอีกหนึ่งไฮไลท์สำคัญของการท่องเที่ยวในเสฉวน
- เที่ยง บริการอาหารกลางวัน ณ ภัตตาคาร  
หลังจากนั้นนำท่านเดินทางกลับ **เมืองฉวนจู่ซือ**
- ค่ำ บริการอาหารค่ำ ณ ภัตตาคาร
- ที่พัก WASSIM HOTEL หรือเทียบเท่าระดับ 4 ดาวท้องถิ่น





# DAGU GLACIER NATIONAL PARK

ดินแดนสวรรค์ แห่งขุนเขาหิมะ

DAGU GLACIER NATIONAL PARK

## 4 ลานชมวิวหิมะ 360 องศา

สัมผัสความยิ่งใหญ่แบบไร้ขีดจำกัด  
กับวิวทิวทัศน์ของขุนเขาหิมะ  
แบบพาโนรามา 360 องศา



## 3 นั่งกระเช้าไฟฟ้า ประมาณ 15 นาที

นั่งกระเช้าสู่ระดับความสูง  
สัมผัสวิวเหนือเมฆและเทือกเขา  
อันตระการตา



## 2 ชมวิวทะเลสาบ และภูเขา

ดื่มด่ำกับความงามของทะเลสาบสีฟ้าใส  
สะท้อนเมฆขุนเขาหิมะ สุดโรแมนติก  
ราวภาพวาด

## 1 จุดขึ้นรถบัสอุทยาน

เริ่มต้นการเดินทางสู่ดินแดนแห่ง  
ขุนเขาหิมะ ที่จุดขึ้นรถบัสอุทยาน  
สะดวกสบาย ปลอดภัย





Day4 เมืองจิวจ้ายโกว – อุทยานแห่งชาติจิวจ้ายโกว – ทะเลสาบแรด – น้ำตกธารไข่มุก  
– ทะเลสาบนกยูง – ทะเลสาบแพนด้า

เช้า บริการอาหารเช้า ณ ห้องอาหารของโรงแรม

หลังจากนั้นนำท่านเดินทางสู่ **เมืองจิวจ้ายโกว** เป็นพื้นที่อนุรักษ์ธรรมชาติขนาดใหญ่ ทางตอนเหนือของมณฑลเสฉวน ห่างจากเมืองเฉิงตูประมาณ 500 กิโลเมตร เป็นแหล่งท่องเที่ยวระดับ A5 ของจีน และได้รับการขึ้นทะเบียนเป็นมรดกโลกทางธรรมชาติโดย UNESCO เมื่อปี ค.ศ. 1992 คำว่า

นำท่านเดินทางสู่ **อุทยานแห่งชาติจิวจ้ายโกว** ตั้งอยู่ในบริเวณทางทิศเหนือของมณฑลเสฉวน ซึ่งเป็นส่วนหนึ่งในบริเวณตอนใต้ของเทือกเขาหิมิงซาน ห่างออกไปจากตัวเมืองเฉิงตูราว 500 กิโลเมตร จิวจ้ายโกวมีชื่อเสียงด้านความงามแห่งสีสันที่แปลกเปลี่ยนไม่รู้จบ ทะเลสาบผุดขึ้นท่ามกลางหมอกแม่โขงเขียวขจี น้ำใสเป็นประกายชุ่มฉ่ำ ยอดเขาหิมะตัดกับท้องฟ้าสีคราม เกิดเป็นภาพธรรมชาติอันงดงามที่แปรเปลี่ยนไปตามฤดูกาล ด้วยความสวยงามจึงทำให้อุทยานแห่งชาติจิวจ้ายโกว ได้ถูกขึ้นทะเบียนเป็นมรดกโลกทางธรรมชาติ ในปีค.ศ. 1992

**\*\* รวมรถสาธารณะในอุทยานแล้ว \*\***

กรณีนักท่องเที่ยวต้องการเช่ารถเหมากรุ๊ปส่วนตัวซึ่งมีค่าบริการเพิ่มเติม

โปรดติดต่อสอบถามได้จากมัคคุเทศก์ท้องถิ่น



นำท่านชม **ทะเลสาบแตร** สูงจากระดับน้ำทะเล 2,315 เมตร น้ำลึกโดยเฉลี่ย 12 เมตร ยาวราว 2 กิโลเมตร มีพื้นที่ 200,000 ตารางกิโลเมตร ทะเลสาบแตรเป็นทะเลสาบขนาดใหญ่ เสน่ห์อันน่าประทับใจของทะเลสาบนี้คือ หมู่มะพร้าวและสายหมอกที่สะท้อนทะเลสาบแตรจนแยกไม่ออกว่าส่วนไหนที่เป็นท้องฟ้า ความเปลี่ยนแปลงของทั้งหมอกและหมอกในหลายๆ เข้า ให้ความงดงามที่แตกต่างกันไปในแต่ละวันอย่างน่าประทับใจ นอกจากนี้ทะเลสาบแตรเป็นทะเลสาบเดียวที่อนุญาตให้นักท่องเที่ยวล่องเรือยอชต์ได้

จากนั้นนำท่านชม **น้ำตกธารไข่มุก** หรือ ซึ่งเป็นภาษาทิเบต แปลว่ายิ่งใหญ่และอัศจรรย์ น้ำตกธารไข่มุกสูงจากระดับน้ำทะเล 2,433 เมตร กว้างราว 160 เมตร มีพื้นที่ 9.5 ไร่ มีน้ำตกหินปูน มีรูปทรงเป็นรูปพัด เป็นน้ำตกที่ไหลผ่านถ้ำลำธารใหญ่ มีสายน้ำที่ทอดธารลดหลั่นยาวถึง 310 เมตร เป็นน้ำตกที่มีความงามราวกับเส้นไข่มุก และเคยเป็นจุดที่เคยถ่ายทำภาพยนตร์เรื่อง **ไซอิ๋ว** น้ำตกนี้ถือเป็นน้ำตกที่กว้างที่สุดในจิวจ้ายโกว นอกจากนี้ยังมีน้ำตก และทะเลสาบอื่นๆอีกมากมายภายในอุทยานจิวจ้ายโกว

เที่ยง บริการอาหารกลางวัน ณ ภัตตาคาร ในอุทยาน



นำท่านชม **ทะเลสาบนกยูง** มีความยาว 310 เมตร มีรูปร่างลักษณะคล้ายนกยูง มีน้ำสีฟ้าอมน้ำเงินในบริเวณน้ำลึก และสีเขียวมรกตในบริเวณน้ำตื้น และส่องประกายเป็นสีทองยามสะท้อนกับแสงแดดพราย ตัวทะเลสาบนั้นตั้งอยู่ภายในหุบเขาที่เต็มไปด้วยต้นไม้นานาชนิด ยิ่งในยามฤดูใบไม้เปลี่ยนสีนั้น สีสนของทะเลสาบแห่งนี้จะเต็มไปด้วย สีแดง สีเหลืองของใบไม้ที่ร่วงหล่นในทะเลสาบ แต่หากเป็นช่วงฤดูหนาวก็จะถูกปกคลุมไปด้วยหิมะให้บรรยากาศที่สวยงามไปในอีกรูปแบบหนึ่ง

นำท่านชม **ทะเลสาบแพนด้า** มีความลึกโดยเฉลี่ย 14 เมตร สูงจากระดับน้ำทะเล 2,587 เมตร ทะเลสาบแพนด้าจึงเป็นหนึ่งในสองทะเลสาบของจิวจ้ายโกวที่ผิวน้ำจับตัวเป็นน้ำแข็งในฤดูหนาว ระดับน้ำของทะเลสาบมีการเปลี่ยนแปลงเสมอ เนื่องจากได้นำมีทางไหลไปยังน้ำตกแพนด้า ที่อยู่ใกล้ ๆ กัน

**หมายเหตุ:** การท่องเที่ยวภายในอุทยานโกดัดและหัวหน้าทัวร์ จะใช้วีจาร์ณญาณในการนำท่านเดินทางท่องเที่ยวตามจุดต่างๆ ภายในอุทยาน อาจทำให้เก็บบางสถานที่ไม่ครบ หรือไม่ใช่ว่าจุดที่ระบุในรายการ ทั้งนี้ขึ้นอยู่กับการใช้เวลาในแต่ละสถานที่ การรักษาเวลาของคณะทัวร์ และสภาพอากาศในวันนั้นๆ และ ณ วันเดินทาง หากคณะไม่สามารถเดินทางไปชมอุทยานจิวจ้ายโกวได้ ไม่ว่าจะเนื่องจากสภาพอากาศ หรือเหตุผลใดๆ ทางบริษัทฯ ขอสงวนสิทธิ์ในการเปลี่ยนสถานที่ท่องเที่ยวเป็น “อุทยานแห่งชาติซิงผิงโกว” และ/หรือสถานที่เที่ยวอื่นแทน

เย็น บริการอาหารค่ำ ณ ภัตตาคาร

ที่พัก JINLONG HOTEL หรือเทียบเท่าระดับ 4 ดาวท้องถิ่น



# JIUZHAIGOU NATIONAL PARK

ดินแดนสวรรค์แห่งน้ำใส หลากสีสันดังภาพวาด

DAND OF PURE WATERS AND NATURAL WONDERS

## 1 ทะเลสาบแสด

ชมความงามของทะเลสาบสีฟ้าเทอร์ควอยซ์  
ท่ามกลางขุนเขาและป่าดิบ  
เงาสะท้อนของธรรมชาติที่งดงามราวกระจก

## 2 น้ำตกธารไข่มุก

น้ำตกหินปูนขนาดใหญ่ที่สุดในจิวจ้ายโกว  
สายน้ำไหลลดหลั่นเป็นชั้นๆ  
คล้ายเส้นไข่มุกระยิบระยับ

## 3 ทะเลสาบนกยูง

ทะเลสาบสีฟ้าเข้มสลัวเขียวมรกต  
ลวดลายได้พิวน้ำสวยงามดั่งแพนหางนกยูง  
โดดเด่นไม่เหมือนที่ใดในโลก

## 4 ทะเลสาบแพนด้า

ทะเลสาบอันเจียบสงบ  
น้ำใสสีเขียวอ่อนอมฟ้า  
ล้อมรอบด้วยป่าเขียวขจี  
เป็นที่อยู่ของหมีแพนด้า





# 九寨千古情

## THE LEGEND OF ROMANCE SHOW

藏羌风情 · 大爱无疆



เมื่อ ตำนานความรัก ก้องกังวานกลางหุบเขา  
โซว์สุดอลังการ ที่คุณจะไม่ลืม

OPTION: โซว์ทิเบตสุดอลังการ THE LEGEND OF ROMANCE ราคาประมาณ 350 หยวน/ท่าน  
ขึ้นอยู่กับความสมัครใจ โปรดติดต่อสอบถามจากมัคคุเทศก์ท้องถิ่น



Day5 นั่งรถไฟความเร็วสูงสู่เมืองเฉิงตู – ถนนคนเดินชุนซีลู่ – ห้าง IFS – แพนด้าปิ่นตึก  
– ถนนคนเดินไท่กู่หลี่ – POP MART – สนามบินเฉิงตูเทียนฟู่ – สนามบินสุวรรณภูมิ

เช้า บริการอาหารเช้า ณ ห้องอาหารของโรงแรม

นำท่าน **นั่งรถไฟความเร็วสูงสู่เมืองเฉิงตู** หมายเหตุ: การออกตั๋วรถไฟต้องใช้รายชื่อของผู้เดินทางครบทั้งคณะ ส่งผลให้ทางบริษัทฯ ไม่สามารถซื้อตั๋วรถไฟล่วงหน้าได้ ทั้งนี้บริษัทฯ ขอสงวนสิทธิ์ในการเปลี่ยนแปลงรอบรถไฟ เวลา รวมถึงสถานี กรณีตั๋วรถไฟเต็ม ทางบริษัทฯ จะคืนค่าตั๋วรถไฟให้แก่ท่าน บางรอบรถไฟอาจใช้เวลาเดินทางมากกว่าที่โปรแกรมระบุ และท่านอาจจะได้รับประทานอาหารเที่ยงหรือเย็นบนรถไฟ ที่นั่งบนรถไฟอาจไม่ได้นั่งใกล้กัน นักท่องเที่ยวต้องดูแลสัมภาระด้วยตัวท่านเองระหว่างที่ใช้บริการรถไฟ

นำท่านเดินทางสู่ **ถนนคนเดินชุนซีลู่** แหล่งช้อปปิ้งชื่อดังใจกลางเมืองเฉิงตู เต็มไปด้วยร้านค้าแบรนด์ดัง ร้านอาหาร คาเฟ่ และสีสันของเมืองที่คึกคักตลอดทั้งวัน ให้ท่านได้อิสระเดินเล่น ช้อปปิ้ง และสัมผัสบรรยากาศสุดทันสมัยของย่านการค้ายอดนิยมที่นักท่องเที่ยวไม่ควรพลาด

เที่ยง อิสระอาหารเพื่อความสะอาดกในการท่องเที่ยว

นำท่านเดินทางสู่ **ห้าง IFS** ศูนย์การค้าระดับไฮเอนด์สุดทันสมัย แลนด์มาร์กสำคัญของเมืองเฉิงตูที่รวบรวมแบรนด์ชั้นนำระดับโลกไว้มากมาย ภายในห้างโดดเด่นด้วยดีไซน์โมเดิร์น เหมาะสำหรับช้อปปิ้ง ถ่ายรูป และพักผ่อนในบรรยากาศหรูหราทันสมัย



นำท่านชมแลนด์มาร์ก **แพนด้าป็นติก** จุดเช็คอินชื่อดังของเมืองเฉิงตู ที่มีแพนด้ายักษ์กำลังป้อนอยู่บนตัวอาคารอย่างโดดเด่นถือเป็นสัญลักษณ์ยอดนิยมที่นักท่องเที่ยวต่างมาถ่ายภาพเก็บความประทับใจ และเป็นอีกหนึ่งมุมถ่ายรูปห้ามพลาดของเมืองนี้  
นำท่านเดินทางสู่ **ถนนคนเดินไท่กุ๋หลี่** ย่านช้อปปิ้งสุดฮิตที่ผสมผสานสถาปัตยกรรมจีนแบบดั้งเดิมเข้ากับคามโมเดิร์นได้อย่างลงตัว เต็มไปด้วยร้านค้าแบรนด์ดัง คาเฟ่สุดชิค และมุมถ่ายรูปสวยงาม เหมาะสำหรับเดินเล่นพักผ่อนในบรรยากาศสุดทันสมัย  
นำท่านชม **POP MART** ร้าน Art Toy ชื่อดังที่รวบรวมคอลเลกชันฟิกเกอร์และคาแรกเตอร์ยอดฮิตมากมาย เอาใจสายสะสมและผู้ ที่ชื่นชอบความน่ารัก สามารถเลือกซื้อสินค้าสุดพิเศษและถ่ายรูปกับมุมตกแต่งสุดคิวต์

ค่ำ บริการอาหารค่ำ ณ ภัตตาคาร พิเศษ ... เมนูสุกี้หม่าล่า

ได้เวลาอันสมควรนำท่านเดินทางสู่ **สนามบินเฉิงตูเทียนฟู่** เพื่อเดินทางกลับประเทศไทย

21.50 นำท่านเดินทางสู่ **สนามบินสุวรรณภูมิ ประเทศไทย** เที่ยวบินที่ **3U3937 (บริการอาหารว่าง และเครื่องดื่ม)**

00.10 เดินทางถึง **สนามบินสุวรรณภูมิ ประเทศไทย** โดยสวัสดิภาพ ... พร้อมความประทับใจ



## ✔ อัตราค่าบริการนี้รวม



ค่าตัวเครื่องบินไป-กลับพร้อมคณะ



ค่าภาษีสนามบินทุกแห่งที่มี



ค่าน้ำหนักกระเป๋าสัมภาระ  
เป็นไปตามสายการบินกำหนด



ค่าจ้างมัคคุเทศก์คอยบริการตลอด  
การเดินทาง



ค่าอาหารตามมือที่ระบุในรายการ



ค่ารถรับ-ส่ง และนำเที่ยวตามรายการ



ค่าที่พักตามที่ระบุในรายการ  
พักห้องละ 2-3 ท่าน



ค่าเข้าชมสถานที่ต่างๆ ตามรายการ



ค่าประกันอุบัติเหตุระหว่างเดินทาง  
วงเงินท่านละ 1,000,000 บาท  
เงื่อนไขตามกรมธรรม์



ค่าบริการซึ่งได้รวมภาษีมูลค่าเพิ่ม 7% แล้ว  
ถ้าบริษัทสามารถ หัก ภาษี ณ ที่จ่าย 3%  
(ยอดก่อนภาษีมูลค่าเพิ่ม)



ค่าน้ำดื่มวันละ 1 ขวดต่อท่าน

## ✘ อัตราค่าบริการนี้ไม่รวม



ค่าใช้จ่ายส่วนตัวนอกเหนือจากรายการที่ระบุ เช่น ค่าทำหนังสือเดินทาง, ค่าโทรศัพท์, ค่าโทรศัพท์  
ทางไกล, ค่าอินเทอร์เน็ต, ค่าชกักรีด, มิบบาร์ในห้อง (กรุณาสอบถามจากหัวหน้าทัวร์ก่อนการใช้บริการ)



ค่าดำเนินการอื่นๆ สำหรับผู้ที่ไม่ได้ถือหนังสือเดินทางสัญชาติไทย ค่าดำเนินการ  
แจ้งเข้า-ออกประเทศ



ค่าอาหารพิเศษที่นอกเหนือจากรายการทัวร์กำหนด และ รวมถึงการริเควอาหารพิเศษต่างๆ  
เช่น อาหารเจ มังสวิรัต อาหารทะเล เป็นต้น



ค่าบริการอื่นๆเพิ่มของสายการบิน เช่น ที่นั่ง อาหาร วิลแชร์ และ บริการเสริมอื่น (ถ้ามี)



ค่าทิปคนขับรถ หัวหน้าทัวร์และมัคคุเทศก์ท้องถิ่น



## เงื่อนไขการยกเลิกการเดินทาง

### 1. กรณีที่นักท่องเที่ยวต้องการ **ขอยกเลิกการเดินทาง เลื่อน หรือ เปลี่ยนแปลงการเดินทาง**

นักท่องเที่ยว (ผู้มีรายชื่อในเอกสารการจอง) จะต้องอีเมล เพื่อลงนามในเอกสารแจ้งยืนยันยกเลิกการจอง กับทางบริษัทเป็นลายลักษณ์อักษรเท่านั้น ทางบริษัทไม่รับยกเลิกการจองผ่านทางโทรศัพท์ ไม่ว่าจะกรณีใดๆ ทั้งสิ้น

### 2. กรณีนักท่องเที่ยวต้องการ **ขอรับเงินค่าบริการคืน** กรุณาส่งเอกสารทางอีเมล เอกสารที่ใช้ประกอบการขอรับเงินคืนรายละเอียดดังนี้

- หน้าสมุดบัญชีธนาคารที่ต้องการให้นำเงินเข้า
- ใบเรียกเก็บเงิน หรือ หลักฐานการชำระค่าบริการต่างๆ ทั้งหมด
- พาสปอร์ตหน้าแรกของผู้เดินทาง

**\*\* กรณีมอบอำนาจจะต้องมีหนังสือมอบอำนาจ และ สำเนาบัตรประชาชนของผู้รับมอบอำนาจ \*\***

เงื่อนไขการคืนเงินค่าบริการดังนี้

แจ้งยกเลิกก่อนเดินทาง  
ตั้งแต่ 30 วันขึ้นไป

คืนค่าใช้จ่ายทั้งหมด หรือ หักค่าใช้จ่ายจริงที่เกิดขึ้น  
(กรณีวันเดินทางตรงกับช่วงวันหยุดนักขัตฤกษ์ ไม่ว่าจะวันใดวันหนึ่ง ทางบริษัทขอสงวนสิทธิ์ในการยกเลิกการเดินทางไม่น้อยกว่า 55 วัน)

แจ้งยกเลิกก่อนเดินทาง  
15-29 วัน

เก็บค่าใช้จ่ายก่อนละ 50% ของค่าทัวร์  
หรือ หักค่าใช้จ่ายจริงที่เกิดขึ้น  
(กรณีที่มีค่าใช้จ่ายตามจริงมากกว่ากำหนด ทางบริษัทขอสงวนสิทธิ์ในการเรียกเก็บค่าใช้จ่ายเพิ่ม)

แจ้งยกเลิกก่อนเดินทาง  
0-14 วัน

เก็บค่าใช้จ่ายก่อนละ 100% ของค่าทัวร์



## ข้อมูลสำคัญเกี่ยวกับโรงแรมที่พักที่ท่านควรทราบ

1. เนื่องจากการวางแผนผังห้องพักของแต่ละโรงแรมแตกต่างกัน เช่น ห้องพักแบบห้องเดี่ยว (Single) ห้องพักแบบห้องคู่ 2 ท่าน (Twin/Double) และ ห้องพักแบบ 3 ท่าน / 3 เตียง (Triple Room) จึงอาจทำให้ห้องพักแต่ละประเภท อาจจะไม่ติดกัน หรือ อยู่คนละชั้นกัน และบางโรงแรมอาจจะไม่มียังห้องพักแบบ 3 ท่าน ซึ่งถ้าต้องการเข้าพัก 3 ท่าน อาจจะต้องเป็น 1 เตียงใหญ่ กับ 1 เตียงพับเสริม หรือ อาจมีความจำเป็นต้องแยกห้องพักเป็นห้องคู่ 1 ห้อง (Twin/Double) และ ห้องเดี่ยว 1 ห้อง (Single) ไม่ว่ากรณีใดๆ ทางบริษัทขอสงวนสิทธิ์ในการเรียกเก็บค่าบริการเพิ่มตามจริงที่เกิดขึ้นจากนักท่องเที่ยว
2. กรณีที่มีงานจัดประชุมนานาชาติ (Trade Fair) เป็นผลให้ค่าโรงแรมสูงขึ้นมาก และ ห้องพักในเมืองเต็ม บริษัทฯ ขอสงวนสิทธิ์ในการปรับเปลี่ยน หรือย้ายเมืองเพื่อให้เกิดความเหมาะสม
3. โดยส่วนใหญ่ตามธรรมเนียม ของห้องพักจะเป็นห้องพักที่ห้ามสูบบุหรี่ (Non Smoking Room) โดยทางโรงแรมอาจมีการติดตั้งอุปกรณ์ดับจับควันไว้ในห้อง กรณีที่มีการลักลอบสูบบุหรี่ในห้องพัก และถูกตรวจสอบได้ ผู้เข้าพักจำเป็นต้องชำระค่าปรับกับโรงแรม โดยตรง โดยค่าปรับขึ้นอยู่กับเงื่อนไขของแต่ละโรงแรม



## ข้อมูลสำคัญเกี่ยวกับสายการบินที่ท่านควรทราบ

1. เกี่ยวกับที่นั่งบนเครื่องบิน เนื่องจากบัตรโดยสาร เป็นแบบหมู่คณะ (ราคาพิเศษ) สายการบินจึงขอสงวนสิทธิ์ในการเลือกที่นั่งบนเครื่องบินทุกกรณี แต่ทางบริษัทจะพยายามให้มากที่สุด ให้ลูกค้าผู้เดินทางที่มาด้วยกันได้นั่งด้วยกัน หรือใกล้กันให้มากที่สุดเท่าที่จะสามารถทำได้
2. กรณีที่ท่านเป็นมุสลิม หรือ นับถือศาสนาอิสลาม หรือ แพ้อาหารบางประเภท โปรดระบุมาให้ชัดเจนในขั้นตอนการจอง กรณีที่แจ้งล่วงหน้าก่อนเดินทางกะทันหัน อาจมีค่าใช้จ่ายเพิ่มเพื่อชำระกับเมนูใหม่ที่ต้องการ เพราะเมนูเดิมของคุณ ไม่สามารถยกเลิกได้
3. บางสายการบินอาจมีเงื่อนไขเกี่ยวกับการให้บริการอาหารบนเครื่องบินแตกต่างกัน ขอให้ท่านทำความเข้าใจถึงวัฒนธรรมประจำชาติ ของแต่ละสายการบินที่กำลังให้บริการท่านอยู่
4. สายการบินอาจมีการงดเสิร์ฟอาหาร และเครื่องดื่ม หรือเปลี่ยนแปลงรูปแบบอาหาร ขึ้นอยู่กับสายการบินเป็นผู้กำหนด



## เงื่อนไข และข้อควรทราบอื่นๆ ที่ท่านควรทราบ

1. ทัวร์นี้สำหรับผู้มีวัตถุประสงค์ประสงค์เพื่อการท่องเที่ยวเท่านั้น
2. ทัวร์นี้ขอสงวนสิทธิ์สำหรับผู้เดินทางที่ถือหนังสือเดินทางธรรมดา (หน้าปกสีน้ำตาล / เลือดหมู) เท่านั้น กรณีที่ท่านถือหนังสือเดินทางราชการ (หน้าปกสีน้ำเงินเข้ม) หนังสือเดินทางทูต (หน้าปกสีแดงสด) และต้องการเดินทางไปพร้อมคณะทัวร์ อันมีวัตถุประสงค์เพื่อการท่องเที่ยว โดยไม่มีจดหมายเชิญ หรือ เอกสารใดเชื่อมโยงเกี่ยวกับการขออนุญาตการใช้หนังสือเดินทางพิเศษอื่นๆ หากไม่ผ่านการอนุมัติของเจ้าหน้าที่เข้คอิน ด่านตรวจคนเข้าเมือง ทั้งฝั่งประเทศไทย (ต้นทาง) ขาออก และ ต่างประเทศ (ปลายทาง) ขาเข้า ไม่ว่ากรณีใดก็ตาม ทางบริษัทขอสงวนสิทธิ์ไม่รับผิดชอบความผิดพลาดที่จะเกิดขึ้นในส่วนนี้ ไม่ว่าส่วนใดส่วนหนึ่ง
3. ทัวร์นี้เป็นทัวร์แบบเหมาจ่ายล่วงหน้าเรียบร้อยแล้วทั้งหมด หากท่านไม่ได้ร่วมเดินทางหรือใช้บริการตามที่ระบุไว้ในรายการ ไม่ว่าบางส่วนหรือทั้งหมด หรือถูกปฏิเสธการเข้า-ออกเมือง หรือด้วยเหตุผลใดๆ ก็ตาม ทางบริษัทขอสงวนสิทธิ์ไม่คืนเงินค่าบริการ ไม่ว่าบางส่วนหรือทั้งหมดให้แก่ท่านไม่ว่ากรณีใดๆ ก็ตาม
4. ทางบริษัทขอสงวนสิทธิ์ไม่รับผิดชอบค่าเสียหายจากความผิดพลาดในการสะกดชื่อ นามสกุล คำนำหน้าชื่อ เลขที่หนังสือเดินทาง เลขที่วีซ่า และอื่นๆ เพื่อใช้ในการจองตั๋วเครื่องบิน ในกรณีที่นักท่องเที่ยว หรือ เอเยนต์ไม่ได้ส่งหน้าหนังสือเดินทาง และ หน้าวีซ่ามาให้กับทางบริษัทพร้อมการชำระเงินมัดจำหรือส่วนที่เหลือทั้งหมด
5. ทางบริษัทขอสงวนสิทธิ์ในการเปลี่ยนแปลงรายการการเดินทางตามความเหมาะสม เพื่อให้สอดคล้องกับ สถานการณ์ ภูมิอากาศ และเวลา ณ วันที่เดินทางจริงของประเทศที่ท่านเดินทาง ทั้งนี้ ทางบริษัทจะคำนึงถึงความปลอดภัย และ ประโยชน์ของลูกค้าเป็นสำคัญ
6. ทางบริษัทขอสงวนสิทธิ์ไม่รับผิดชอบต่อความเสียหายหรือค่าใช้จ่ายใดๆ ที่เพิ่มขึ้นของนักท่องเที่ยวที่ไม่ได้เกิดจากความผิดของทางบริษัท เช่น การก่อการร้าย ภัยสงคราม ภัยธรรมชาติ การจลาจล การปฏิวัติ การนัดหยุดงาน อุบัติเหตุ ความเจ็บป่วย ความสูญหายหรือเสียหายของสัมภาระ ความล่าช้า เปลี่ยนแปลง หรือ การบริการของสายการบิน เหตุสุดวิสัยอื่น เป็นต้น
7. อัตราค่าบริการนี้คำนวณจากอัตราแลกเปลี่ยนเงินตราต่างประเทศ ณ วันที่ทางบริษัทเสนอราคา ดังนั้น ทางบริษัทขอสงวนสิทธิ์ในการปรับราคาค่าบริการเพิ่มขึ้น ในกรณีที่มีการเปลี่ยนแปลงอัตราแลกเปลี่ยนเงินตราต่างประเทศ ค่าตัว เครื่องบิน ค่าภาษีน้ำมัน ค่าภาษีสนามบิน ค่าประกันภัยสายการบิน การเปลี่ยนแปลงเที่ยวบิน ฯลฯ ที่ทำให้ต้นทุนสูงขึ้น
8. มัคคุเทศก์ พนักงาน หรือตัวแทนของทางบริษัท ไม่มีอำนาจในการให้คำสัญญาใดๆ แก่บริษัท เว้นแต่มีเอกสารลงนามโดยผู้มีอำนาจของบริษัทกำกับเท่านั้น
9. นักท่องเที่ยวต้องมีความพร้อมในการเดินทางทุกประการ หากเกิดเหตุสุดวิสัยใดๆ ระหว่างรอการเดินทาง อันไม่ใช่เหตุที่เกี่ยวข้องกับทางบริษัท อาทิ วีซ่าไม่ผ่าน เกิดอุบัติเหตุที่ไม่สามารถควบคุมได้ นอกเหนือการควบคุมและคาดหมาย ทางบริษัทจะรับผิดชอบคืนค่าทัวร์เฉพาะส่วนที่บริษัทยังไม่ได้ชำระแก่ทางผู้ค้าของทางบริษัท หรือจะต้องชำระตามข้อ ตกลงแก่ผู้ค้าตามหลักปฏิบัติเท่านั้น
10. คณะทัวร์นี้ เป็นการชำระค่าใช้จ่ายทั้งหมดแบบผูกขาดกับตัวแทนบริษัทที่ได้รับการรับรองอย่างถูกต้อง ณ ประเทศปลายทาง ซึ่งบางส่วนของโปรแกรมอาจจำเป็นต้องท่องเที่ยวอันเป็นไปตามนโยบายของประเทศปลายทางนั้นๆ กรณีที่ท่านไม่ต้องการใช้บริการส่วนใดส่วนหนึ่ง ไม่ว่ากรณีใดก็ตาม จะไม่สามารถคืนค่าใช้จ่ายให้ได้ และ อาจมีค่าใช้จ่ายเพิ่มเติมขึ้น ตามมาเป็นบางกรณี ทางบริษัทขอสงวนสิทธิ์ในการเรียกเก็บค่าใช้จ่ายที่เกิดขึ้นจริงทั้งหมดกับผู้เดินทาง กรณีที่เกิดเหตุการณ์นี้ขึ้น ไม่ว่ากรณีใดก็ตาม
11. กรณีลูกค้าที่จองเฉพาะทัวร์ไม่รวมบัตรโดยสารโดยเครื่องบิน (จอยด์แลนด์ทัวร์ ชื่อตัวเครื่องบินแยกเอง) ในวันเริ่มทัวร์ (วันที่หนึ่ง) ท่านจำเป็นต้องมารอคณะเท่านั้น ทางบริษัทไม่สามารถให้คณะ ท่านได้ ไม่ว่ากรณีใดก็ตาม กรณีที่ไฟล์ทของท่านถึงช้ากว่าคณะ และ ยืนยันเดินทาง ท่านจำเป็นต้องเดินทางตามคณะไปยังเมือง หรือ สถานที่ท่องเที่ยวที่ท่านอยู่ในเวลานั้นๆ กรณีนี้ จะมีค่าใช้จ่ายเพิ่ม ท่านจำเป็นต้องชำระค่าใช้จ่ายที่ใช้ในการเดินทางด้วยตนเองทั้งหมดเท่านั้น ไม่ว่า กรณีใดก็ตาม และ ทางบริษัทขอสงวนสิทธิ์ไม่สามารถชดเชย หรือ ทดแทน หากท่านไม่ได้ท่องเที่ยวเมือง หรือ สถานที่ท่องเที่ยวใดๆ สถานที่หนึ่ง ทุกกรณี เนื่องจากเป็นการชำระแบบเหมาจ่ายกับตัวแทนแล้วทั้งหมด