



ZGCKG-2622HU
4วัน 3 คืน
海南航空
HAINAN AIRLINES

CHONGQING

มหานครถงชิ่ง



แถมฟรี!!
ประกันอุบัติเหตุ

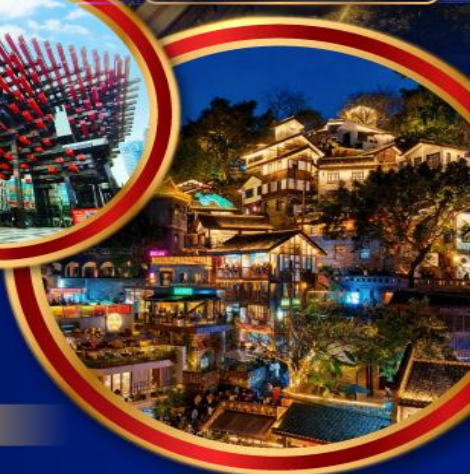
เที่ยวไม่สะดุด ไม่ลงร้าน ใช้รถทุกวัน เต็มอ้อมมหานครถงชิ่ง
สัมผัสเมืองใหญ่ มหานครสุดอลังการทางศิลปะและวัฒนธรรม
เช็กอินจุดถ่ายรูปสตรีทอาร์ทหวาจ๋วยวัน และ ถนนสี้อปาตี้





เดินทาง ก.ค. - ส.ค. 69

12,990 ราคาเริ่ม



เมนูพิเศษ!!
"สุก๊องชิ่ง" ต้นตำรับสไตล์จีน
ต้นตำรับใจกับ "รถไฟทะลุตึก"



-  บริการอาหาร 6 มื้อ+บนเครื่อง
-  พักโรงแรม 4 ดาว
-  น้ำหนักกระเป๋า 20 กก.
-  ออกเดินทาง 10 คน
- เที่ยวครบทุกวัน
- บริการนำทีมทุกวัน

เที่ยวกับเรา...ไม่มีวันสิ้นสุด
LET'S GO GROUP





ZGCKG-2622HU

4 วัน 3 คืน



CHONGQING

มหานครฉงชิ่ง



✈️ HAINAN AIRLINES (HU) ⌚ 4 วัน 3 คืน 📅 กรกฎาคม - สิงหาคม 2569 🏠 เริ่ม 12,990 บาท

เที่ยวบิน : ขาไป

BKK



CKG

ไฟล์บิน
HU424

เวลาออก
11:45

เวลาถึง
16:05

เที่ยวบิน : ขากลับ

CKG



BKK

ไฟล์บิน
HU423

เวลาออก
08:15

เวลาถึง
10:35

วันที่	โปรแกรมทัวร์	อาหาร			โรงแรม
		เช้า	เที่ยง	เย็น	
1	สนามบินสุวรรณภูมิ - สนามบินฉงชิ่งเจียงเป่ย์ - เมืองฉงชิ่ง - ถนนคนเดินหลงเหมินฮาว		✈️	☑️	CHONGQING LIANGJIANG HOTEL หรือเทียบเท่า ★ ★ ★★
2	สตรีทอาร์ททิวาจัวยวัน - ถนนสี่ปาตี - ชมรถไฟทะเลตึก - ถนนคนเดินกวางอันเฉียว	☑️	⊗	☑️ สุกี้ฉงชิ่ง	CHONGQING LIANGJIANG HOTEL หรือเทียบเท่า ★ ★ ★★
3	พิพิธภัณฑ์ศิลปะตะเกียบ - ไค่วิ่งโหล - ถนนคนเดินเจียงฟางเป่ย์ - หงหยาดัง	☑️	☑️	⊗	CHONGQING LIANGJIANG HOTEL หรือเทียบเท่า ★ ★ ★★
4	สนามบินฉงชิ่งเจียงเป่ย์ - สนามบินสุวรรณภูมิ	☑️	✈️		

*** รายการทัวร์ข้างต้นอาจมีการปรับเปลี่ยนตามความเหมาะสม ***

🍴 บริการอาหาร 6 มื้อ+บนเครื่อง 🏠 ที่พักโรงแรม 4 ดาว 🧳 บ้านพักกระเป๋า 20 ก.ก. 👤 ออกเดินทาง 10 คน ☑️ เที่ยวครบทุกวัน ☑️ บริการนำสัมภาระ

เที่ยวกับเรา...ไม่มีวันสิ้นสุด
LET'S GO GROUP



ทัวร์ต่างประเทศ!

WOW
together



TOUR WITH WOW

ติดต่อสอบถาม
คุณแพน : 098-4955547
คุณปณิษา : 081-4513581

🚌 บริการรถเดินทาง
🍴 บริการอาหาร
🛏️ บริการที่พัก



อัตราค่าบริการ ราคาทัวร์/ท่าน

📅 วันเดินทาง	👤 พักห้องละ 2-3 ท่าน	👶 เด็กอายุ ไม่เกิน 12 ปี	🚫 ไม่รวม ตัวเครื่องบิน	👤 ราคาห้อง พักเดี่ยว
04 - 07 กรกฎาคม 2569	14,990	14,990	7,990	3,500
08 - 11 กรกฎาคม 2569	13,990	13,990	6,990	3,500
12 - 15 กรกฎาคม 2569	12,990	12,990	5,990	3,500
16 - 19 กรกฎาคม 2569	14,990	14,990	7,990	3,500
20 - 23 กรกฎาคม 2569	13,990	13,990	6,990	3,500
24 - 27 กรกฎาคม 2569	14,990	14,990	7,990	3,500
28 - 31 กรกฎาคม 2569	14,990	14,990	7,990	3,500
01 - 04 สิงหาคม 2569	14,990	14,990	7,990	3,500
05 - 08 สิงหาคม 2569	13,990	13,990	6,990	3,500
09 - 12 สิงหาคม 2569	14,990	14,990	7,990	3,500
13 - 16 สิงหาคม 2569	14,990	14,990	7,990	3,500
17 - 20 สิงหาคม 2569	13,990	13,990	6,990	3,500
21 - 24 สิงหาคม 2569	14,990	14,990	7,990	3,500
25 - 28 สิงหาคม 2569	13,990	13,990	6,990	3,500
29 ส.ค. - 01 ก.ย. 2569	14,990	14,990	7,990	3,500

อัตราค่าบริการสำหรับ เด็กอายุไม่เกิน 2 ปี ณ วันเดินทางกลับ (Infant) ท่านละ 5,000 บาท
ราคาทัวร์ไม่รวมค่าทิปไกด์ และคนขับรถ ท่านละ 2,000 บาท ค่าระที่สนามบิน ณ วันเดินทาง



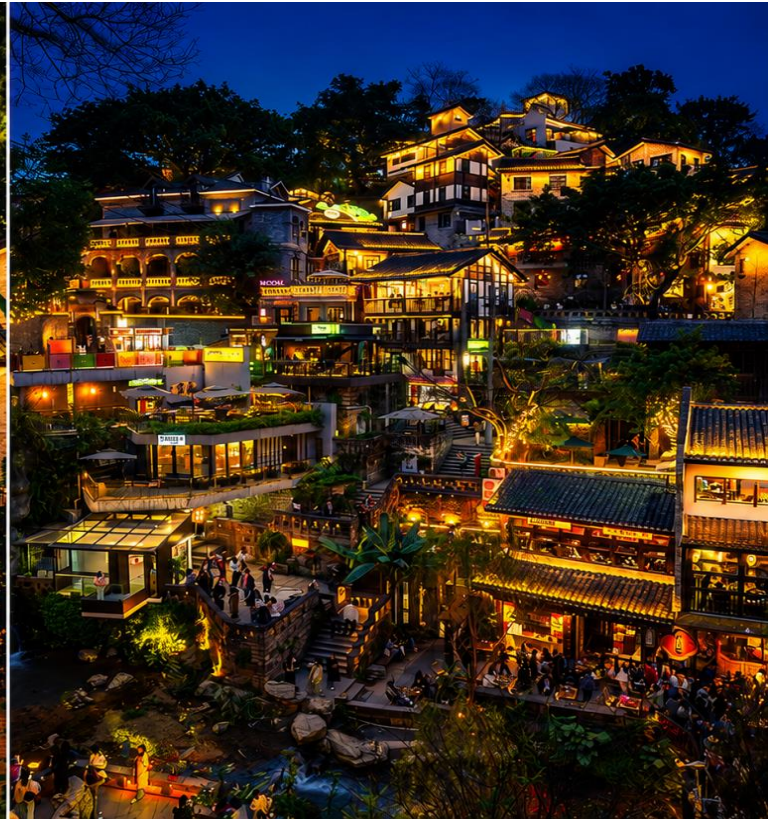


สำคัญโปรดอ่าน

1. กรุณาทำการจองล่วงหน้าก่อนเดินทาง 45 วันและ **ชำระเงินมัดจำ 10,000 บาท/ท่าน พร้อมหนังสือเดินทาง** และชำระส่วนที่เหลือ 30 วัน ก่อนการเดินทาง กรณีวันเดินทางน้อยกว่า 30 วัน หรือราคาโปรโมชั่นต้องชำระค่าทัวร์เต็มจำนวน 100% เท่านั้น
2. อัตราค่าบริการนี้ จำเป็นต้องมีผู้เดินทาง จำนวน 10 ท่าน ขึ้นไป ในแต่ละคณะ กรณีที่มีผู้เดินทางไม่ถึงตามจำนวนที่กำหนด ทางบริษัทฯ ขอสงวนสิทธิ์ในการเลื่อนการเดินทาง หรือเปลี่ยนแปลงอัตราค่าบริการ (ปรับราคาเพิ่มขึ้น เพื่อให้คณะได้ออกเดินทาง ตามความต้องการ)
3. ท่านที่ต้องออกบัตรโดยสารภายในประเทศ (ตัวเครื่องบิน, รถทัวร์, รถไฟ) กรุณาสอบถามที่เจ้าหน้าที่ทุกครั้งก่อนทำการออกบัตรโดยสาร เนื่องจากสายการบินอาจมีการปรับเปลี่ยนไฟล์ท หรือ เวลาบิน โดยไม่แจ้งให้ทราบล่วงหน้า และการแนะนำจากเจ้าหน้าที่เป็นเพียงการแนะนำเท่านั้น
4. ประกันของทางบริษัทฯ เป็นไปตามเงื่อนไขของบริษัทประกันเท่านั้นเป็นผู้พิจารณา
5. ของสมนาคุณไม่สามารถเปลี่ยนแปลงเป็นเงินสดหรือส่วนลดอื่นๆ ได้
6. อาหารบนเครื่อง หรือบริการจากสายการบิน เป็นไปตามเงื่อนไข และนโยบายของสายการบินเป็นผู้กำหนด
7. อัตรานี้ ไม่รวม ค่าวีซ่าท่องเที่ยวแบบหมู่คณะ 1,500 บาท วีซ่าหมู่คณะสำหรับหนังสือเดินทางไทย และต้องเดินทางไป-กลับพร้อมคณะเท่านั้น (ถ้ามี)

โปรดศึกษารายละเอียดและเงื่อนไขการจองก่อนทำการจองทุกครั้ง

การชำระเงินมัดจำถือว่านักท่องเที่ยวรับทราบและยอมรับเงื่อนไขทั้งหมดที่ระบุไว้ในโปรแกรมทัวร์เรียบร้อยแล้ว



Day1 สนามบินสุวรรณภูมิ – สนามบินฉงชิ่งเจียงเป๋ย์ – เมืองฉงชิ่ง – ถนนคนเดินหลงเหมินฮาว

08.30 พร้อมกันที่ **สนามบินสุวรรณภูมิ** อาคารผู้โดยสารขาออก เคาน์เตอร์สายการบิน **HAINAN AIRLINES** โดยมีเจ้าหน้าที่ เลทส์โกกรูป ให้การต้อนรับ และ อำนวยความสะดวกในการเช็คอินให้แก่ท่าน

11.45 นำท่านเดินทางสู่ **สนามบินฉงชิ่งเจียงเป๋ย์ ประเทศจีน** เที่ยวบินที่ **HU424** (บริการอาหารว่าง และเครื่องดื่ม)

16.05 เดินทางถึง **สนามบินฉงชิ่งเจียงเป๋ย์ ประเทศจีน** นำท่านผ่านด่านตรวจคนเข้าเมือง รับกระเป๋าสัมภาระ หลังจากนั้นออกเดินทางท่องเที่ยวตามรายการ (เวลาที่ประเทศจีนเร็วกว่าประเทศไทย 1 ชั่วโมง)

นำท่านเดินทางเข้าสู่ **เมืองฉงชิ่ง** เมืองที่เหมือนหลุดออกมาจากเกมหรือหนังไซไฟ เมืองตั้งอยู่บนภูเขา ถนนชันชัน สะพานพาดข้ามแม่น้ำ และรถไฟวิ่งทะลุตึกแบบที่เห็นครั้งแรกต้องหยุดมอง กลางวันดูตึก เท่ มีเสน่ห์เฉพาะตัว กลางคืนไฟทั้งเมืองสะท้อนน้ำ

นำท่านเดินทางสู่ **ถนนคนเดินหลงเหมินฮาว** แหล่งสตรีทฟู้ดยอดนิยม เดินเพลิน ชิมเพลินตลอดสาย อัดแน่นด้วยของทานเล่นชื่อดัง เช่น หม่าล่าบั้งย่างเสียบไม้ ลูกชิ้นทอด ซาลาเปาทอด เต้าหู้เหม็น และเส้นสดปรุงใหม่ หอมเครื่องเทศสไตล์ฉงชิ่งแท้ๆ พร้อมของหวานและเครื่องดื่มให้เลือกครบ เหมาะสำหรับเดินเล่นยามเย็นและสัมผัสเสน่ห์เมืองฉงชิ่งแบบใกล้ชิด

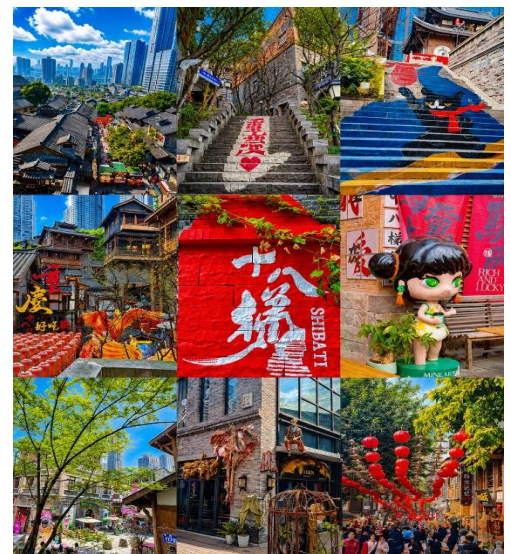
ค่า บริการอาหาร ณ ภัตตาคาร

ที่พัก CHONGQING LIANGJIANG HOTEL เทียบเท่าหรือระดับ 4 ดาวท้องถิ่น



Day2 สตรีทอาร์ททิวาจารย์วัน – ถนนลือปาตี – ชมรถไฟทะเลตุ๊ก – ถนนคนเดินกวนอินเฉียว

เช้า บริการอาหารเช้า ณ ห้องอาหารของโรงแรม
นำท่านเดินทางสู่ **สตรีทอาร์ททิวาจารย์วัน** หรือถนนศิลปะกราฟฟิตี้ทิวาจารย์วัน จุด
เช็คอินสุดฮิตแห่งเมืองฉงชิ่ง ที่เต็มไปด้วยงานศิลปะกราฟฟิตี้สีสันสดใสบนอาคาร
และกำแพงตลอดสองข้างทาง ถ่ายทอดความสร้างสรรค์และวัฒนธรรมสมัยใหม่ของ
ชาวจีนได้อย่างลงตัว เหมาะสำหรับเดินเล่น ถ่ายภาพ และสัมผัสบรรยากาศเมืองสุด
อาร์ตที่มีเอกลักษณ์ไม่เหมือนใคร
นำท่านเดินทางสู่ **ถนนลือปาตี** ย่านเมืองเก่าอันทรงเสน่ห์แห่งนครฉงชิ่ง โดดเด่นด้วย
สถาปัตยกรรมโบราณที่ผสมผสานกับความทันสมัยได้อย่างลงตัว เต็มไปด้วย
ร้านอาหาร คาเฟ่ และมุมถ่ายรูปสวย ๆ ท่ามกลางบรรยากาศเมืองภูเขาอันเป็น
เอกลักษณ์ เหมาะสำหรับเดินเล่นสัมผัสวิถีชีวิตและวัฒนธรรมท้องถิ่นของชาวฉงชิ่ง
อย่างใกล้ชิด





เที่ยง อีระอาหารกลางวันเพื่อความสะดวกในการท่องเที่ยว
นำท่าน **ชมรถไฟทะเลตึก** แลนด์มาร์กสุดล้ำแห่งมหานครฉงซึ่งสัมผัสความมหัศจรรย์
ของรถไฟฟ้าสาย Liziba ที่วิ่งทะลุอาคารกลางเมืองแบบไกล่ซิด หนึ่งในจุดเช็คอินยอด
ฮิตที่ผสมผสานวิศวกรรมและชีวิตเมืองได้อย่างน่าทึ่ง
นำท่านเดินทางสู่ **ถนนคนเดินกวางอันเฉียว** ย่านช้อปปิ้งและศูนย์รวมความทันสมัยใจ
กลางนครฉงซึ่ง เต็มไปด้วยห้างสรรพสินค้า ร้านแบรนด์ดัง คาเฟ่ ร้านอาหาร และแสงสี
สุดคึกคักตลอดทั้งวัน เหมาะสำหรับเดินเล่น ช้อปปิ้ง และสัมผัสบรรยากาศเมืองใหญ่
สไตล์จีนยุคใหม่อย่างเต็มอิม

ค่ำ บริการอาหาร ณ ภัตตาคาร พิเศษ ... เมนูสุกี้ฉงซิง
ที่พัก CHONGQING LIANGJIANG HOTEL เทียบเท่าหรือระดับ 4 ดาวท้องถิ่น





wow together travel

81/121 หมู่บ้านวิเศษสุขนคร
ประชาอุทิศ 79 แขวง/เขต ทุ่งครุ กทม. 10140
ใบอนุญาตเลขที่ 11/08664

บริการจัดหาทัวร์ทั่วโลกให้คุณ
โทร. 098-4955547 / 081-4513581
www.wowtogethertravel.com



印象长江

Impression Yangtze

印象
大型幻境杂技剧
长江

สุดยอดการแสดงกายกรรมระดับโลก
◆ แห่งเมืองฉงชิ่ง ◆

อิมเพรสชัน
แยงซี
โชว์กายกรรมฉงชิ่ง
印象长江



ศิลปะ | กายกรรม | แสง สี เสียง | วัฒนธรรม
การเดินทางแห่งสายน้ำ ความฝัน และจิตวิญญาณของแผ่นดินแยงซี



กายกรรมระดับโลก
ตื่นตาตื่นใจ



เวทีสุดอลังการ
เทคนิคแสงสีสุดล้ำ



เรื่องราวแห่งสายน้ำ
งดงามและทรงพลัง



ประสบการณ์น่าประทับใจ
ที่ต้องมาสัมผัสด้วยตนเอง

OPTION: การโชว์กายกรรมฉงชิ่ง ราคาประมาณ 380 หยวน/ท่าน
สนใจสามารถติดต่อสอบถามได้จากมัคคุเทศก์ท้องถิ่น ขึ้นอยู่กับความสมัครใจ
การแสดงอาจมีการเปลี่ยนแปลงไปตามแต่ฤดูกาล

ทัวร์ต่างประเทศ!



ติดต่อสอบถาม

คุณแพน : 098-4955547

คุณปณิษา : 081-4513581

wow together



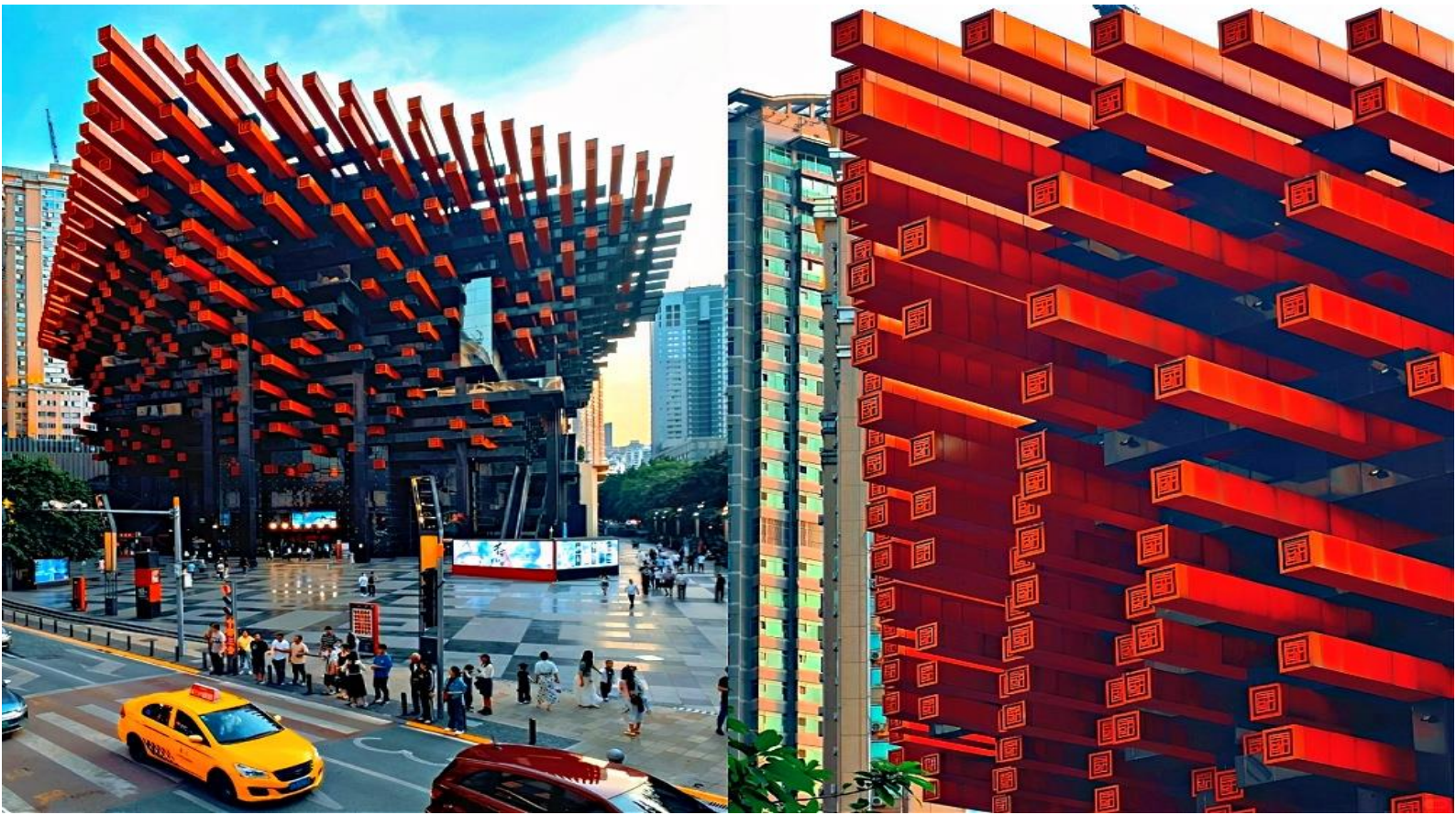
บริการการเดินทาง



บริการอาหาร



บริการที่พัก



Day3 พิพิธภัณฑศิลปปะตะเกียบ – ไคว่ซิงโหล – ถนนคนเดินเจียฟางเป่ย์ – หงหยาดัง

เช้า บริการอาหารเช้า ณ ห้องอาหารของโรงแรม

นำท่านเดินทางสู่ **พิพิธภัณฑศิลปปะตะเกียบ** อาคารศิลปะสุดสร้างสรรค์ที่โดดเด่นด้วยสถาปัตยกรรมและงานออกแบบแนวโมเดิร์น ผสมผสานศิลปะร่วมสมัยเข้ากับวัฒนธรรมจีนได้อย่างลงตัว ภายในเต็มไปด้วยมุมมองถ่ายรูปสุดเก๋ เหมาะสำหรับสายอาร์ตและผู้ชื่นชอบงานดีไซน์

นำท่านเดินทางสู่ **ไคว่ซิงโหล** จุดมหัศจรรย์แห่งนครฉงชิ่ง ที่แม่อยู่บน “ชั้น 22” แต่เมื่อเดินออกไปกลับกลายเป็นระดับพื้นดิน สะท้อนเอกลักษณ์เมืองภูเขาของฉงชิ่งได้อย่างน่าทึ่ง เป็นอีกหนึ่งจุดเช็คอินยอดนิยมที่ไม่ควรพลาด

เที่ยง บริการอาหารกลางวัน ณ ภัตตาคาร





นำท่านเดินทางสู่ **ถนนคนเดินเจียงเป่ย์** ศูนย์กลางเศรษฐกิจและย่านช้อปปิ้งชื่อดังของนครฉงชิ่ง รายล้อมด้วยห้างสรรพสินค้า ร้านอาหาร คาเฟ่ และแสงสีสุดคึกคัก เหมาะสำหรับเดินเล่น ช้อปปิ้ง และสัมผัสบรรยากาศเมืองใหญ่สไตล์จีนยุคใหม่
นำท่านเดินทางสู่ **หงหยาดัง** แลนด์มาร์กชื่อดังริมแม่น้ำเจียงหลิง โดดเด่นด้วยอาคารสไตล์จีนโบราณที่ประดับไฟยามค่ำกันอย่างสวยงาม จนได้รับฉายาว่าเป็น “เมืองโบราณลอยฟ้า” เต็มไปด้วยร้านอาหาร ร้านของฝาก และมุมถ่ายภาพบรรยากาศสุดโรแมนติกของนครฉงชิ่ง

คำ อีสรอาหารเพื่อความสะดวกในการท่องเที่ยว

ที่พัก CHONGQING LIANGJIANG HOTEL เทียบเท่าหรือระดับ 4 ดาวท้องถิ่น



wow together travel

81/121 หมู่บ้านวิเศษสุขนคร
ประชาอุทิศ 79 แขวง/เขต ทุ่งต้วร กทม. 10140
ใบอนุญาตเลขที่ 11/08664

บริการจัดหาทัวร์ทั่วโลกให้คุณ
โทร. 098-4955547 / 081-4513581
www.wowtogethertravel.com



Chongqing ล่องเรือชมวิว คำคั่นจงซิง

CHONGQING TWO RIVERS CRUISE

แม่น้ำเจียงหลิง × แม่น้ำแยงซี



เรือหรู
สะดวกสบาย



มุมถ่ายรูปสุดปัง
ทุกมุมเรือ



ชมแสงสี
สองฝั่งแม่น้ำ



เหมาะสำหรับทุกคน
คู่รัก ครอบครัว แก๊งเพื่อน

OPTION: ล่องเรือจงซิง+อาหารค่ำสุดหรู ราคาประมาณ 380 หยวน/ท่าน
สนใจสามารถติดต่อสอบถามได้จากมีคฤเทศก์ท้องถิ่น ขึ้นอยู่กับความสมัครใจ

ทัวร์ต่างประเทศ!



ติดต่อสอบถาม

คุณแพน : 098-4955547

คุณปณญา : 081-4513581

wow together



บริการการเดินทาง



บริการอาหาร



บริการที่พัก



wow together travel

81/121 หมู่บ้านวิเศษสุขนคร
ประชาอุทิศ 79 แขวง/เขต ทุ่งครุ กทม. 10140
ใบอนุญาตเลขที่ 11/08664

บริการจัดหาทัวร์ทั่วโลกให้คุณ
โทร. 098-4955547 / 081-4513581
www.wowtogethertravel.com



Day4 สนามบินฉางชิ่งเจียงเป่ย์ – สนามบินสุวรรณภูมิ

เช้า บริการอาหารเช้า ณ ห้องอาหารของโรงแรม หรือ BOX SET

ได้เวลาอันสมควรนำท่านเดินทางกลับสู่ **สนามบินฉางชิ่งเจียงเป่ย์** เพื่อเดินทางกลับประเทศไทย

08.15 นำท่านเดินทางสู่ **สนามบินสุวรรณภูมิ ประเทศไทย** เที่ยวบินที่ **HU423** (บริการอาหารว่าง และเครื่องดื่ม)

10.35 เดินทางถึง **สนามบินสุวรรณภูมิ ประเทศไทย** โดยสวัสดิภาพ ... พร้อมความประทับใจ

ทัวร์ต่างประเทศ!



ติดต่อสอบถาม

คุณแพน : 098-4955547

คุณป๊อ : 081-4513581

wow together



บริการการเดินทาง



บริการอาหาร



บริการที่พัก



✔ อัตราค่าบริการนี้รวม



ค่าตัวเครื่องบินไป-กลับพร้อมคณะ



ค่าน้ำหนักกระเป๋าสัมภาระ
เป็นไปตามสายการบินกำหนด



ค่าอาหารตามมือที่ระบุในรายการ



ค่าที่พักตามที่ระบุในรายการ
พักห้องละ 2-3 ท่าน



ค่าประกันอุบัติเหตุระหว่างเดินทาง
วงเงินท่านละ 1,000,000 บาท
เงื่อนไขตามกรมธรรม์



ค่าน้ำดื่มวันละ 1 ขวดต่อท่าน



ค่าภาษีสนามบินทุกแห่งที่มี



ค่าจ้างมัคคุเทศก์คอยบริการตลอด
การเดินทาง



ค่ารถรับ-ส่ง และนำเที่ยวตามรายการ



ค่าเข้าชมสถานที่ต่างๆ ตามรายการ



ค่าบริการซึ่งได้รวมภาษีมูลค่าเพิ่ม 7% แล้ว
ถ้าบริษัทสามารถ หัก ภาษี ณ ที่จ่าย 3%
(ยอดก่อนภาษีมูลค่าเพิ่ม)

✘ อัตราค่าบริการนี้ไม่รวม



ค่าใช้จ่ายส่วนตัวนอกเหนือจากรายการที่ระบุ เช่น ค่าทำหนังสือเดินทาง, ค่าโทรศัพท์, ค่าโทรศัพท์
ทางไกล, ค่าอินเทอร์เน็ต, ค่าชกักรีด, มินิบาร์ในห้อง (กรุณาสอบถามจากหัวหน้าทัวร์ก่อนการใช้บริการ)



ค่าดำเนินการอื่นๆ สำหรับผู้ที่ไม่ได้ถือหนังสือเดินทางสัญชาติไทย ค่าดำเนินการ
แจ้งเข้า-ออกประเทศ



ค่าอาหารพิเศษที่นอกเหนือจากรายการทัวร์กำหนด และ รวมถึงการริเคเวสอาหารพิเศษต่างๆ
เช่น อาหารเจ มังสวิรัตติ อาหารทะเล เป็นต้น



ค่าบริการอื่นๆเพิ่มของสายการบิน เช่น ที่นั่ง อาหาร วิลแชร์ และ บริการเสริมอื่น (ถ้ามี)



ค่าทิปคนขับรถ หัวหน้าทัวร์และมัคคุเทศก์ท้องถิ่น



เงื่อนไขการยกเลิกการเดินทาง

1. กรณีที่นักท่องเที่ยวต้องการ **ขอยกเลิกการเดินทาง เลื่อน หรือ เปลี่ยนแปลงการเดินทาง**

นักท่องเที่ยว (ผู้มีรายชื่อในเอกสารการจอง) จะต้อง อีเมล เพื่อลงนามในเอกสารแจ้งยืนยันยกเลิกการจอง กับทางบริษัทเป็นลายลักษณ์อักษรเท่านั้น ทางบริษัทไม่รับยกเลิกการจองผ่านทางโทรศัพท์ ไม่ว่าจะกรณีใดๆ ทั้งสิ้น

2. กรณีนักท่องเที่ยวต้องการ **ขอรับเงินค่าบริการคืน** กรุณาส่งเอกสารทางอีเมล เอกสารที่ใช้ประกอบการขอรับเงินคืนรายละเอียดดังนี้

- หน้าสมุดบัญชีธนาคารที่ต้องการให้นำเงินเข้า
- ใบเรียกเก็บเงิน หรือ หลักฐานการชำระค่าบริการต่างๆ ทั้งหมด
- พาสปอร์ตหน้าแรกของผู้เดินทาง

**** กรณีมอบอำนาจจะต้องมีหนังสือมอบอำนาจ และ สำเนาบัตรประชาชนของผู้รับมอบอำนาจ ****

เงื่อนไขการคืนเงินค่าบริการดังนี้

แจ้งยกเลิกก่อนเดินทาง
ตั้งแต่ 30 วันขึ้นไป

คืนค่าใช้จ่ายทั้งหมด หรือ หักค่าใช้จ่ายจริงที่เกิดขึ้น
(กรณีวันเดินทางตรงกับช่วงวันหยุดนักขัตฤกษ์ ไม่ว่าจะวันใดวันหนึ่ง ทางบริษัทขอสงวนสิทธิ์ในการยกเลิกการเดินทางไม่น้อยกว่า 55 วัน)

แจ้งยกเลิกก่อนเดินทาง
15-29 วัน

เก็บค่าใช้จ่ายก่อนละ 50% ของค่าทัวร์
หรือ หักค่าใช้จ่ายจริงที่เกิดขึ้น
(กรณีที่มีค่าใช้จ่ายตามจริงมากกว่ากำหนด ทางบริษัทขอสงวนสิทธิ์ในการเรียกเก็บค่าใช้จ่ายเพิ่ม)

แจ้งยกเลิกก่อนเดินทาง
0-14 วัน

เก็บค่าใช้จ่ายก่อนละ 100% ของค่าทัวร์



ข้อมูลสำคัญเกี่ยวกับโรงแรมที่พักที่ท่านควรรทราบ

1. เนื่องจากการวางแผนผังห้องพักของแต่ละโรงแรมแตกต่างกัน

เช่น ห้องพักแบบห้องเดี่ยว (Single) ห้องพักแบบห้องคู่ 2 ท่าน (Twin/Double) และ ห้องพักแบบ 3 ท่าน / 3 เตียง (Triple Room) จึงอาจทำให้ห้องพักแต่ละประเภท อาจจะไม่ติดกัน หรือ อยู่คนละชั้นกัน และบางโรงแรมอาจจะไม่มีห้องพักแบบ 3 ท่าน ซึ่งถ้าต้องการเข้าพัก 3 ท่าน อาจจะต้องเป็น 1 เตียงใหญ่ กับ 1 เตียงพับเสริม หรือ อาจมีความจำเป็นต้องแยกห้องพักเป็นห้องคู่ 1 ห้อง (Twin/Double) และ ห้องเดี่ยว 1 ห้อง (Single) ไม่ว่ากรณีใดๆ ทางบริษัทขอสงวนสิทธิ์ในการเรียกเก็บค่าบริการเพิ่มตามจริงที่เกิดขึ้นจากนักท่องเที่ยว

2. กรณีที่มีงานจัดประชุมนานาชาติ (Trade Fair) เป็นผลให้ค่าโรงแรมสูงขึ้นมาก และห้องพักในเมืองเต็ม บริษัทฯ ขอสงวนสิทธิ์ในการปรับเปลี่ยน หรือย้ายเมืองเพื่อให้เกิดความเหมาะสม

3. โดยส่วนใหญ่ตามธรรมเนียม ของห้องพักจะเป็นห้องพักที่ห้ามสูบบุหรี่ (Non Smoking Room) โดยทางโรงแรมอาจมีการติดตั้งอุปกรณ์ดับจับควันไว้ในห้อง กรณีที่มีการลักลอบสูบบุหรี่ในห้องพัก และถูกตรวจสอบได้ ผู้เข้าพักจำเป็นต้องชำระค่าปรับกับโรงแรมโดยตรง โดยค่าปรับขึ้นอยู่กับเงื่อนไขของแต่ละโรงแรม



ข้อมูลสำคัญเกี่ยวกับสายการบินที่ท่านควรรทราบ

1. เกี่ยวกับที่นั่งบนเครื่องบิน เนื่องจากบัตรโดยสาร เป็นแบบหมู่คณะ (ราคาพิเศษ)

สายการบินจึงขอสงวนสิทธิ์ในการเลือกที่นั่งบนเครื่องบินทุกกรณี แต่ทางบริษัทจะพยายามให้มากที่สุด ให้ลูกค้าผู้เดินทางที่มาด้วยกันได้นั่งด้วยกัน หรือใกล้กันให้มากที่สุดเท่าที่จะสามารถทำได้

2. กรณีที่ท่านเป็นมุสลิม หรือ นับถือศาสนาอิสลาม หรือ แพ้อาหารบางประเภท โปรดระบุมาให้ชัดเจนในขั้นตอนการจอง กรณีที่แจ้งล่วงหน้าก่อนเดินทางกะทันหัน อาจมีค่าใช้จ่ายเพิ่มเพื่อชำระกับเมนูใหม่ที่ต้องการ เพราะเมนูเดิมของคุณ ไม่สามารถยกเลิกได้

3. บางสายการบินอาจมีเงื่อนไขเกี่ยวกับการให้บริการอาหารบนเครื่องบินแตกต่างกัน ขอให้ท่านทำความเข้าใจถึงวัฒนธรรมประจำชาติ ของแต่ละสายการบินที่กำลังให้บริการท่านอยู่

4. สายการบินอาจมีการงดเสิร์ฟอาหาร และเครื่องดื่ม หรือเปลี่ยนแปลงรูปแบบอาหาร ขึ้นอยู่กับสายการบินเป็นผู้กำหนด





เงื่อนไข และข้อควรทราบอื่นๆ ทัวไป ที่ท่านควรทราบ

1. ทัวร์นี้สำหรับผู้มีวัตถุประสงค์เพื่อการท่องเที่ยวเท่านั้น
2. ทัวร์นี้ขอสงวนสิทธิ์สำหรับผู้เดินทางที่ถือหนังสือเดินทางธรรมดา (หน้าปกสีน้ำตาล / เลือดหมู) เท่านั้น กรณีที่ท่านถือหนังสือเดินทางราชการ (หน้าปกสีน้ำเงินเข้ม) หนังสือเดินทางทูต (หน้าปกสีแดงสด) และต้องการเดินทางไปพร้อมคณะทัวร์ อันมีวัตถุประสงค์เพื่อการท่องเที่ยว โดยไม่มีจดหมายเชิญ หรือ เอกสารใดเชื่อมโยงเกี่ยวกับการขออนุญาตการใช้หนังสือเดินทางพิเศษอื่นๆ หากไม่ผ่านการอนุมัติของเคาน์เตอร์เช็คอิน ด้านตรวจคนเข้าเมือง ทั้งฝั่งประเทศไทย (ต้นทาง) ขาออก และ ต่างประเทศ (ปลายทาง) ขาเข้า ไม่ว่าจะกรณีใดก็ตาม ทางบริษัทขอสงวนสิทธิ์ไม่รับผิดชอบความผิดพลาดที่จะเกิดขึ้นในส่วนนี้ ไม่ว่าจะส่วนใดส่วนหนึ่ง
3. ทัวร์นี้เป็นทัวร์แบบเหมาจ่ายล่วงหน้าเรียบร้อยแล้วทั้งหมด หากท่านไม่ได้ร่วมเดินทางหรือใช้บริการตามที่ระบุไว้ในรายการ ไม่ว่าจะบางส่วนหรือทั้งหมด หรือถูกปฏิเสธการเข้า-ออกเมือง หรือด้วยเหตุผลใดๆ ก็ตาม ทางบริษัทขอสงวนสิทธิ์ไม่คืนเงินค่าบริการ ไม่ว่าจะบางส่วนหรือทั้งหมดให้แก่ท่านไม่ว่ากรณีใดๆ ก็ตาม
4. ทางบริษัทขอสงวนสิทธิ์ไม่รับผิดชอบค่าเสียหายจากความผิดพลาดในการสะกดชื่อ นามสกุล คำนำหน้าชื่อ เลขที่หนังสือเดินทาง เลขที่วีซ่า และอื่นๆ เพื่อใช้ในการจองตั๋วเครื่องบิน ในกรณีที่นักท่องเที่ยว หรือ เอเยนต์ไม่ได้ส่งหน้าหนังสือเดินทาง และ หน้าวีซ่ามาให้กับทางบริษัทพร้อมการชำระเงินมัดจำหรือส่วนที่เหลือทั้งหมด
5. ทางบริษัทขอสงวนสิทธิ์ในการเปลี่ยนแปลงรายการการเดินทางตามความเหมาะสม เพื่อให้สอดคล้องกับ สถานการณ์ ภูมิอากาศ และเวลา ณ วันที่เดินทางจริงของประเทศที่ท่านเดินทาง ทั้งนี้ ทางบริษัทจะคำนึงถึงความปลอดภัย และ ประโยชน์ของลูกค้าเป็นสำคัญ
6. ทางบริษัทขอสงวนสิทธิ์ไม่รับผิดชอบต่อความเสียหายหรือค่าใช้จ่ายใดๆ ที่เพิ่มขึ้นของนักท่องเที่ยวที่ไม่ได้เกิดจากความผิดของทางบริษัท เช่น ภัยธรรมชาติ การจลาจล การนัดหยุดงาน การปฏิวัติ อุบัติเหตุ ความเจ็บป่วย ความสูญหายหรือเสียหายของสัมภาระ ความล่าช้า เปลี่ยนแปลง หรือการบริการของสายการบิน เหตุสุดวิสัยอื่น เป็นต้น
7. อัตราค่าบริการนี้คำนวณจากอัตราแลกเปลี่ยนเงินตราต่างประเทศ ณ วันที่ทางบริษัทเสนอราคา ดังนั้น ทางบริษัทขอสงวนสิทธิ์ในการปรับราคาค่าบริการเพิ่มขึ้น ในกรณีที่มีการเปลี่ยนแปลงอัตราแลกเปลี่ยนเงินตราต่างประเทศ ค่าตัว เครื่องบิน ค่าภาษีน้ำมัน ค่าภาษีสนามบิน ค่าประกันภัยสายการบิน การเปลี่ยนแปลงเที่ยวบิน ฯลฯ ที่ทำให้ต้นทุนสูงขึ้น
8. บัตรเครดิต พนักงาน หรือตัวแทนของทางบริษัท ไม่มีอำนาจในการให้คำสัญญาใดๆ แก่บริษัท เว้นแต่มีเอกสารลงนามโดยผู้มีอำนาจของบริษัทกำกับเท่านั้น
9. นักท่องเที่ยวต้องมีความพร้อมในการเดินทางทุกประการ หากเกิดเหตุสุดวิสัยใดๆ ระหว่างรอการเดินทาง อันไม่ใช่เหตุที่เกี่ยวข้องกับทางบริษัท อาทิ วีซ่าไม่ผ่าน เกิดอุบัติเหตุที่ไม่สามารถควบคุมได้ นอกเหนือการควบคุมและคาดหมาย ทางบริษัทจะรับผิดชอบคืนค่าทัวร์เฉพาะส่วนที่บริษัทยังไม่ได้ชำระแก่ทางผู้ค้าของทางบริษัท หรือจะต้องชำระตามข้อ ตกลงแก่ผู้ค้าตามหลักปฏิบัติเท่านั้น
10. คณะทัวร์นี้ เป็นการชำระค่าใช้จ่ายทั้งหมดแบบผูกขาดกับตัวแทนบริษัทที่ได้รับการรับรองอย่างถูกต้อง ณ ประเทศปลายทาง ซึ่งบางส่วนของโปรแกรมอาจจำเป็นต้องท่องเที่ยวอันเป็นไปตามนโยบายของประเทศปลายทางนั้นๆ กรณีที่ท่านไม่ต้องการใช้บริการส่วนใดส่วนหนึ่ง ไม่ว่าจะกรณีใดก็ตาม จะไม่สามารถคืนค่าใช้จ่ายให้ได้ และ อาจมีค่าใช้จ่ายเพิ่มเติมขึ้น ตามมาเป็นบางกรณี ทางบริษัทขอสงวนสิทธิ์ในการเรียกเก็บค่าใช้จ่ายที่เกิดขึ้นจริงทั้งหมดกับผู้เดินทาง กรณีที่เกิดเหตุการณ์นี้ขึ้น ไม่ว่าจะกรณีใดก็ตาม
11. กรณีลูกค้าที่จองเฉพาะทัวร์ไม่รวมบัตรโดยสารโดยเครื่องบิน (จอยด์แลนด์ทัวร์ ชื่อตัวเครื่องบินแยกเอง) ในวันเริ่มทัวร์ (วันที่หนึ่ง) ท่านจำเป็นต้องมารอคณะท่านนั้น ทางบริษัทไม่สามารถให้คณะ รอท่านได้ ไม่ว่าจะกรณีใดก็ตาม กรณีที่ไฟล์ทของท่านถึงช้ากว่าคณะ และ ยืนยันเดินทาง ท่านจำเป็นต้องเดินทางตามคณะไปยังเมือง หรือ สถานที่ท่องเที่ยวที่ท่านอยู่ในเวลานั้นๆ กรณีนี้ จะมีค่าใช้จ่ายเพิ่ม ท่านจำเป็นต้องชำระค่าใช้จ่ายที่ใช้ในการเดินทางด้วยตนเองทั้งหมดเท่านั้น ไม่ว่าจะ กรณีใดก็ตาม และ ทางบริษัทขอสงวนสิทธิ์ไม่สามารถชดเชย หรือ ทดแทน หากท่านไม่ได้ท่องเที่ยวเมือง หรือ สถานที่ท่องเที่ยวใดๆ สถานที่หนึ่ง ทุกกรณี เนื่องจากเป็นการชำระแบบเหมาจ่ายกับตัวแทนแล้วทั้งหมด

