



**WORANTEX**  
Education and Travel Co., Ltd.  
TAT. LICENSE 11/05836

02-374-1300

@wtravel

www.wtravel.co.th

wtravel.co.th



Code : BT-FUK102P\_TG



บินตรงสู่ญี่ปุ่น **6D 4N**

# Fukuoka

ทาคาชิโอะ • คุมาโมโตะ • ฟุกุโอกะ



สัมผัสใบไม้เปลี่ยนสีแห่งคิวชูตอนเหนือ ที่สุดแห่งฤดูกาล

# 59,999.-

ราคาเริ่มต้น

**กรุ๊ปเล็ก**  
**ไม่เกิน 10 ท่าน**  
**6 คน** การันตีเดินทาง

พักดี **3-4 ดาว**

เดินทาง : **พ.ย. - ธ.ค. 69**



- ☑️ น้ำหนักกระเป๋า 23 กก.
- ☑️ พักฟุกุโอกะ 2 คืน
- ☑️ เช็คนินคุมามงยักษ์
- ☑️ ซ้อปจุใจ 3 ย่าน

เที่ยวครบทุกวัน เช็คนินปราสาทคุมาโมโตะ  
ชมคุมามงยักษ์ ที่ Kumamon Port Yatsushiro ซ้อปปังย่านเทนจิน



พาณิชย์อิเล็กทรอนิกส์ เลขที่ 0105550010321  
จากกรมพัฒนาธุรกิจการค้า กระทรวงพาณิชย์



สมาชิกสมาคมไทยแนะแนวการศึกษานานาชาติ (TIECA)  
เลขที่สมาชิก 69



สมาชิกสมาคมไทยบริการท่องเที่ยว (TTAA)  
เลขที่สมาชิก 929



บิน FULL SERVICE สู่ญี่ปุ่น **6D 4N**

Code : BT-FUK102P\_TG



# Fukuoka

ทาคาชิโฮะ • คุมาโมโตะ • ฟุกุโอกะ

FLIGHT : TG648 BKK 00:40 → FUK 08:00 FLIGHT : TG649 FUK 11:40 → BKK 15:40

## INCLUDING

- นำหนักกระเป๋า 23 กก.
- บินตรง ฟุกุโอกะ
- เที่ยวธรรมชาติสวย ซุปป์ปังปัง
- เที่ยวคลองคังเดินไม่เมื่อย



## โปรแกรมเดินทาง

**DAY 01** B/-/-

- ทำอากาศยานสุวรรณภูมิ กรุงเทพฯ

**DAY 02** -/-/D **KAMENOI HOTEL Beppu** หรือเทียบเท่า

- เมืองฟุกุโอกะ
- เข้าชมวัดนินโซอิน
- เปปปุ
- หมู่บ้านยูฟุอินฟลอร์ริล
- ทะเลสาบคินริน

**DAY 03** B/L/- **Mitsui Garden Hotel Kumamoto** หรือเทียบเท่า

- เข้าชมบ่อยูมิ จิโกกุ
- เมืองมียาซากิ
- หุบเขาทาคาชิโฮะ
- เมืองคุมาโมโตะ
- Kumamon Port Yatsushiro
- ถนนชิโมโนริ

**DAY 04** B/-/- **Hotel Vista Fukuoka Nakasu-Kawabata** หรือเทียบเท่า

- เข้าชมปราสาทคุมาโมโตะ
- ศาลาว่าการเมืองคุมาโมโตะ
- Tosu Outlet

**DAY 05** B/-/- **Hotel Vista Fukuoka Nakasu-Kawabata** หรือเทียบเท่า

- ศาลเจ้าดาไซฟู
- ศาลเจ้าคามาดา
- ซูปป์ปังย่านเก็นจิน

**DAY 06** B/-/-

- สนามบินฟุกุโอกะ ประเทศญี่ปุ่น
- สนามบินสุวรรณภูมิ กรุงเทพฯ

รายการทัวร์อาจมีการปรับเปลี่ยนตามความเหมาะสม โดยสถานการณ์หน้างานเป็นหลัก



วันเดินทาง	จำนวน	ไฟล์ทบินขาไป-ขากลับ	ผู้ใหญ่	เด็กอายุต่ำกว่า 6 ปีพักกับผู้ใหญ่ 2 ท่าน (ไม่มีเตียง)	พักเดี่ยวเพิ่ม
25 – 30 พ.ย. 69	10+1		59,999	69,999	+9,900
29 – 4 ธ.ค. 69	10+1	TG 648 BKKFUK 00.40 08.00	59,999	59,999	+9,900
30 – 5 ธ.ค. 69	10+1	TG 649 FUKBKK 11.40 15.40	69,999	69,999	+9,900
1 – 6 ธ.ค. 69	10+1		69,999	69,999	+9,900

**ราคารวมค่า ทิปไกด์ท้องถิ่น ค่าเช่าแต่ละสถานที่ตามโปรแกรมเรียบร้อยแล้ว**

**\*\*ทิปหัวหน้าทัวร์ ไม่บังคับ ขึ้นอยู่กับความพึงพอใจของท่าน\*\***

รายละเอียดเพิ่มเติม	ราคา
กรณีที่มีตัวเครื่องบินแล้วหักออกจากค่าทัวร์	30,000 บาท

ชั้นธุรกิจ Business Class เพิ่มเงินจากราคาเดิม

50,000-70,000 บาท

**\*\*\*กรุณาเช็คกับทางเจ้าหน้าที่ก่อนทำการจองค่ะ\*\*\***

\* การันตี 6 ท่าน (บริการด้วยรถตู้ 9 ที่นั่ง ออกเดินทางพร้อม Driver Guide คนไทย) \*

\*กรณีเดินทางครบ 10 ท่าน บริการด้วยรถ Mini Bus 19 ที่นั่ง พร้อมหัวหน้าทัวร์คนไทย\*

\* กรณีเดินทาง 4 ท่านออกเดินทางพร้อม Driver Guide คนไทย และมีค่าใช้จ่ายเพิ่มท่านละ 20,000 บาท \*



**วันแรก ทำอากาศยานสุวรรณภูมิ กรุงเทพฯ**

**22.00 น.** พร้อมกันที่ ทำอากาศยานสุวรรณภูมิ ชั้น 4 เคาน์เตอร์ สายการบินไทย (Thai Airways) โดยมีเจ้าหน้าที่อำนวยความสะดวกด้านการเช็คอินให้แก่ทุกท่าน

**วันที่สอง เมืองฟุกุโอกะ • วัดนันโซอิน • เปปปุ • หมู่บ้านยูฟูอินพลอร์รัล • ทะเลสาบคินริน**

🕒 (-/-)เย็น

**00.40 น.** ออกเดินทางสู่ เมืองฟุกุโอกะ ประเทศญี่ปุ่น โดยเที่ยวบินที่ TG648 (บริการอาหารบนเครื่อง)

**08.00 น.** เดินทางถึง สนามบินฟุกุโอกะ ประเทศญี่ปุ่น นำท่านผ่านพิธีการตรวจคนเข้าเมืองและศุลกากร (เวลาท้องถิ่นเร็วกว่าประเทศไทย 2 ชม.)

นำท่านชม **วัดนันโซอิน** เป็นวัดที่นักท่องเที่ยวยังไม่ค่อยรู้จักของเมืองซาซะกูริ จังหวัดฟุกุโอกะ แต่กลับมีอะไรน่าสนใจอยู่ในวัดนี้มากมาย เช่น มีพระพุทธรูปทองสำริดขนาดใหญ่ที่สุดของญี่ปุ่น และยังมีรูปปั้นและพระพุทธรูปอื่นๆอีกเยอะมากมาย วัดนี้เป็นจุดเริ่มต้นของเส้นทางแสวงบุญที่ชื่อเสียงของเกาะคิวชู พระพุทธรูปนอนนี้ยาว 41 เมตร สูง 11 และหนักถึง 300 ตัน มีรูปแบบสถาปัตยกรรมแบบเดียวกับรูปปั้นพระใหญ่ที่เมืองนาระ Nara และ คามาคุระ(Kamakura) สร้างขึ้นเมื่อปี 1995 (รวมค่าเข้าชม)





นำท่านชม

**หมู่บ้านยูฟูอินฟลอรัล**

ตั้งอยู่ที่เมืองยูฟูอินในจังหวัดโออิตะ เป็นแหล่งท่องเที่ยวที่โดดเด่นมีเอกลักษณ์เฉพาะตัวเพราะเป็นหมู่บ้านจำลองสไตล์ยุโรป มีกลิ่นอายยุโรปโบราณ บ้านอิฐสไตล์คลาสสิก ตั้งเรียงรายอยู่บนถนนสายเล็กๆ ประดับไปด้วย ไม้ดอก ไม้ประดับ นานาชนิด และยังมีคาเฟ่ ร้านอาหาร ร้านขายของที่ระลึก ร้านของเล่น ตุ๊กกาชาปอง ของสะสมให้ได้เลือกชมเลือกซื้ออย่างเพลิดเพลิน





**กลางวัน**    **๑๑ อีสรระอาหาร โดยมีไกด์แนะนำ**



เมื่อเดินเที่ยวชมไปเรื่อยๆจนท้ายสุดหมู่บ้านจะได้พบกับ **ทะเลสาบคินริน** เป็นทะเลสาบขนาดกลาง มีภูเขาเป็นฉากหลัง กลายเป็นหมู่บ้านยอดฮิตที่มีความผสมผสานอย่างลงตัวเป็นจุดดึงดูดให้นักท่องเที่ยวแวะเวียนมาเยี่ยมชมตลอดทั้งปี

**เดินทางสู่** **เมืองเบปปุ** ตั้งอยู่ในเขตจังหวัดโออิตะ ซึ่งอยู่ทางชายฝั่งตะวันออกเฉียงใต้ของเมืองฟูกุโอกะ ถือเป็นเมืองที่มีบ่อน้ำร้อนมากที่สุดของประเทศญี่ปุ่น เป็นเมืองที่ขึ้นชื่อในเรื่องของบ่อน้ำพุร้อนจากธรรมชาติ จนได้ชื่อว่าเป็นเมืองหลวงออนเซ็นของญี่ปุ่น มีแหล่งน้ำจากธรรมชาติกระจายอยู่ทั่วไป

**ค่า**    **๑๑ รับประทานอาหารเย็น**

**ที่พัก**    **KAMENOI HOTEL Beppu หรือเทียบเท่าในระดับเดียวกัน**

**หลังจากรับประทานอาหารค่ำเรียบร้อยแล้ว อีสรระให้ท่านพักผ่อนด้วยการแช่ออนเซ็น เพื่อผ่อนคลายกล้ามเนื้อ ความเหนื่อยล้า จากการเดินทางตลอดทั้งวัน**

(โรงแรมที่นำเสนอเป็นโรงแรมเสนอเบื้องต้นเท่านั้น ชื่อโรงแรมที่ท่านพักทางบริษัทจะทำการแจ้งพร้อมใบนัดหมาย 5-7 วันก่อนเดินทาง ขอสงวนสิทธิ์ในการปรับเปลี่ยนที่พัก ไปพักเมืองใกล้เคียงกรณีติดงานแฟร์หรือมีเทศกาล)

**วันที่สาม**    **บ่อยูมิ จิโกกุ • เมืองมียาซากิ • หุบเขาทาคาชิโอะ • Kumamon Port Yatsushiro • เมืองคูมาโมโตะ • ถนนชิโมโทริ**    **๑๑ (เช้า/กลางวัน/-)**

**เช้า**    **๑๑ บริการอาหารเช้า ณ ห้องอาหารโรงแรม**

**จากนั้น**    นำท่านชม **บ่อทะเลเดือด หรือ ยูมิ จิโกกุ** จุดเด่นของบ่อนี้คือบ่อน้ำสีฟ้าสดใส เหมือนท้องทะเล เมื่อเดินเข้ามาจะเห็นควันไอน้ำ พุ้งออกมาจากบ่อจำนวนมาก ซึ่งมีอุณหภูมิความร้อนที่สูงมากๆ



บริเวณด้านข้างบ่อจะมีศาลเจ้าเล็กๆ ไว้ให้สักการะ ซึ่งจะต้องเดินผ่านเสาไม้โทริอิสีแดงสดขึ้นไป การที่มีเสาโทริอิสีแดงสดด้านข้างบ่อนี้ทำให้สีตัดกับบ่อน้ำพุร้อนสีฟ้า เกิดเป็นภาพที่สวยงาม



จากนั้น

นำท่านสู่จุดชมวิวน้ำพุร้อน **หุบเขาทาคาชิโฮ** ตั้งอยู่ในจังหวัดมียาซากิ เป็นหุบเขาที่เกิดขึ้นโดยการยุบตัวของภูเขาไฟอะโซะ ด้วยความงดงามของหุบเขาแห่งนี้ จึงถูกกำหนดให้เป็นอนุสรณ์สถานแห่งชาติ ให้ท่านได้เพลิดเพลินชมความงดงามของหุบเขา เมื่อมองออกไปท่านจะเห็นถึงความน่าอัศจรรย์ของหุบเขาแห่งนี้ที่มีหน้าผาสูงถึง 80 - 100 เมตร และยังสามารถสัมผัสธรรมชาติโดยรอบอย่างแท้จริง **(ไม่รวมค่าล่องเรือ)**



กลางวัน

🍽️ รับประทานอาหารกลางวัน



พาท่านเช็คอินถ่ายรูปกับคุมะมงยักษ์ที่ **Kumamon Port Yatsushiro** สวนสาธารณะริมท่าเรือที่ถูกรังสรรค์ด้วยกองทัพคุมะมงแสนน่ารักหลากหลายรูปแบบ โดยเฉพาะคุมะมงขนาด 6 เมตรที่เป็นไฮไลท์หลักของที่นี่ เป็นอีกหนึ่งจุดที่แนะนำให้ท่านได้เก็บรูปเป็นที่ระลึก



จากนั้น

นำท่านเดินทางสู่ **เมืองคุมาโมโตะ** เมืองที่มีชื่อเสียงอีกเมืองหนึ่งในภูมิภาคคิวชู มีมาสคอตประจำเมืองที่โด่งดังคือ “**หมีดำคุมะมง**” และยังเป็นเมืองเกษตรกรรมที่ได้รับการยกย่องว่าเป็นเมืองแห่งผลไม้ และยังเป็นเมืองที่ส่งออกแดงโมเป็นอันดับ 1 ของประเทศญี่ปุ่นอีกด้วย



จากนั้น

นำท่านอิสระช้อปปิ้ง **ย่านชิโมโตรี** แหล่งช้อปปิ้งในร่มใจกลางเมืองคุมาโมโตะ แบ่งออกเป็นถนน 3 สายให้ท่านได้เดินชม คือ ถนนมิโตรี ถนนชิโมโตรี ถนนวันชินซีไก ตลอดทางเดินมีหลังคาโค้งคลุมสามารถเดินทะเลถึงกันได้หมด มีสินค้ามากมายให้ได้เลือกซื้อเลือกชมไม่ว่าจะเป็น เสื้อผ้า กระเป๋า รองเท้า ร้านขายของฝาก ร้านเครื่องสำอาง ร้านอาหารท้องถิ่นมากมาย ฯลฯ



**เย็น** ๑๑ อีสรอาหาร โดยมีไกด์แนะนำ  
**ที่พัก** Mitsui Garden Hotel Kumamoto

(โรงแรมที่นำเสนอเป็นโรงแรมเสนอเบื้องต้นเท่านั้น ชื่อโรงแรมที่ท่านพักทางบริษัทจะทำการแจ้งพร้อมใบนัดหมาย 5-7 วันก่อนเดินทาง ขอสงวนสิทธิ์ในการปรับเปลี่ยนที่พัก ไปพักเมืองใกล้เคียงกรณีติดงานแฟร์หรือมีเทศกาล)

**วันที่สี** ปราสาทคุมาโมโต้ • ศาลาว่าการเมืองคุมาโมโต้ • Tosu Outlet

๑๑ (เช้า/-/-)

**เช้า** ๑๑ บริการอาหารเช้า ณ ห้องอาหารโรงแรม

จากนั้น นำท่านเดินทางสู่ **ปราสาทคุมาโมโต้** ปราสาทอันยิ่งใหญ่แห่งเกาะคิวชู จุดเด่นของปราสาทแห่งนี้คือสถาปัตยกรรมอันน่าสนใจ สร้างขึ้นในปี ค.ศ.1601 เพื่อใช้เป็นป้อมปราการ แต่เมื่อครั้ง ปี ค.ศ. 1877 ปราสาทแห่งนี้ได้ถูกเพลิงไหม้ครั้งใหญ่ และอีก 100 ปีต่อมา ได้มีการสร้างขึ้นใหม่แต่ยังคงเลียนแบบโครงสร้างเดิมไว้ โดยตัวปราสาทสร้างขึ้นด้วยไม้มาขัดกัน และไม่ใช้ตะปูเลย (รวมค่าเข้าชมภายในปราสาท)



พาท่านสู่ **ศาลาว่าการเมืองคумаโมโตะ** หนึ่งในจุดชมต้นแปะก๊วยเปลี่ยนสีที่สวยงามที่สุดของคิวชู โดยจะมีต้นแปะก๊วยเรียงขนานกัน และพร้อมใจกันเปลี่ยนเป็นสีเหลืองอร่ามตลอดทาง นอกจากนี้ยังมีรูปปั้น Monkey D. Luffy ตัวละครเอกจากเรื่อง One Piece ที่สร้างสรรค์ค้จากปลายปากกา อ.โอดะ ซึ่งสร้างขึ้นเพื่อเป็นการรำลึกที่ อ.โอดะบริจาคเงินช่วยเหลือในครั้งที่เกิดแผ่นดินไหวปี 2016





เดินทางสู่ **โทสุ พรีเมียมเอาท์เล็ต** เป็นเอาท์เล็ต ครบวงจรที่ใหญ่ที่สุดอีกแห่งหนึ่งของเมืองฟูกูโอกะ มีสินค้าให้เลือกมากมายหลากหลายชนิดไม่ว่าจะเป็น ADIDAS , ASICS , BALLY , BIKENSTOCK , CHAMPION , COACH , CROCS , DIESEL , KATE SPADE NEW YORK , LEE , LEGO , MICHAEL KORS , NEW BALANCE , NIKE , PUMA , RAY-BAN , SAMSONITE , TAG HEUER เป็นต้น อิสระให้ท่านเลือกซื้อสินค้าตามอัธยาศัย

เดินทางสู่ **เมืองฟูกูโอกะ** เป็นเมืองที่มีขนาดใหญ่เป็นอันดับห้าในญี่ปุ่น ตั้งอยู่ทางชายฝั่งทิศเหนือของเกาะคิวชู เมืองนี้แบ่งง่าย ๆ ออกเป็นสองส่วน คือฮะคะตะ และเทนจิน โดยมีเกาะนาคะสุตั้งอยู่ตรงกลางเดิมทีพื้นที่เหล่านี้เคยเป็นเมือง 2 เมืองที่แยกจากกันมาก่อน คือฮะคะตะ เมืองพ่อค้าทางทิศตะวันออก และฟูกูโอกะ เมืองปราสาท (รวมถึงเทนจิน) ทางทิศตะวันตก ทั้งสองเมืองรวมกันเป็นเมืองเดียวในปี ค.ศ. 1889 เพื่อสร้างฟูกูโอกะให้เป็นเมืองยุคใหม่



**เย็น** ๑๗ **อิสระอาหาร โดยมีไกด์แนะนำ**  
**ที่พัก** **Hotel Resol Trinity Hakata หรือเทียบเท่าในระดับเดียวกัน**

(โรงแรมที่นำเสนอนี้เป็นโรงแรมเสนอเบื้องต้นเท่านั้น ชื่อโรงแรมที่ท่านพักทางบริษัทจะทำการแจ้งพร้อมใบนัดหมาย 5-7 วันก่อนเดินทาง ขอสงวนสิทธิ์ในการปรับเปลี่ยนที่พัก ไปพักเมืองใกล้เคียงกรณีติดงานแฟร์หรือมีเทศกาล)



วันที่ห้า ศาลเจ้าดาไซฟู • ศาลเจ้าคามาดะ • ซ้อปึงย่านเทียนจิน

🗨️ (เช้า/-/-)

**เช้า** ๑๒ บริการอาหารเช้า ณ ห้องอาหารโรงแรม

จากนั้น นำท่านเดินทางสู่ **ศาลเจ้าดาไซฟู** ศาลเจ้าอายุกว่า 1000 ปี เป็นอีกหนึ่งสัญลักษณ์อันเก่าแก่ของเมืองแห่งนี้ ภายในประดิษฐานเทพเจ้าแห่งการศึกษา ในช่วงสอบจะมีนักเรียนนักศึกษามากกราบไหว้ขอพรกันอย่างล้นหลาม และด้านหน้าศาลเจ้าจะมีรูปหล่อวัว ที่เชื่อกันว่า ถ้าใครมาลูบหัววัวจะเกิดปัญหาที่ดี อีกทั้งพื้นที่โดยรอบเต็มไปด้วยสถาปัตยกรรม ร้านค้า ร้านอาหารที่น่าสนใจมากมาย



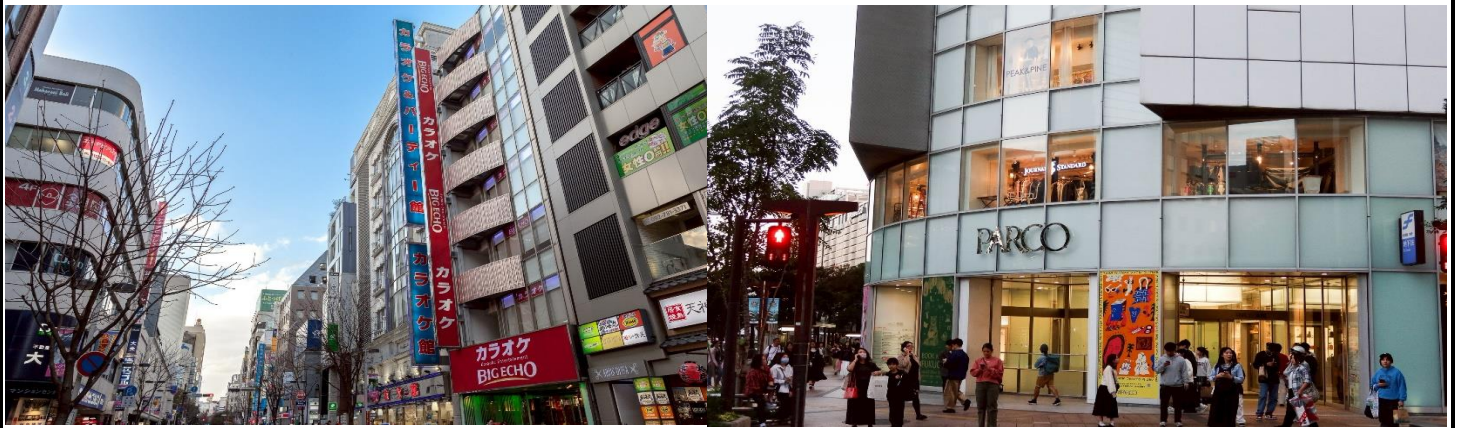
**กลางวัน** ๑๓ อีศระอาหาร โดยมีไกด์แนะนำ

พาท่านสักการะอีกหนึ่งศาลเจ้าตั้งที่ **ศาลเจ้าคามาดะ** ศาลเจ้าเก่าแก่อายุกว่า 1,000 ปีที่กลับมามีชื่อเสียงจากแอนิเมชันชื่อดัง ดาบพิฆาตอสูร เป็นที่สถิตของเทพแห่งการจับคู่ครอง และเพื่อปิดเป่าปีศาจ ซึ่งมีความคล้ายคลึงกับเนื้อเรื่องของแอนิเมชัน และยังมีชื่อเดียวกับตัวละครเอกอีกด้วย





จากนั้น อิสระ ณ ย่าน**ช้อปปิ้งเซ็นจิน** ของเมืองฟูกุโอกะ ย่านแห่งนี้เปรียบเสมือนใจกลางและมีความสำคัญอย่างมากของเกาะคิวชู ซึ่งย่านแห่งนี้สามารถเดินได้ตลอดทั้งวัน เพราะมีร้านค้าต่างๆมากมายตั้งเรียงรายกันอยู่ 2 ข้างทางเต็มถนน รวมถึงห้างขนาดใหญ่ตั้งสลับกันตลอดทางเดินอีกด้วย ถนนแห่งนี้มีสินค้ามากมายหลากหลายชนิด ไม่ว่าจะเป็น เครื่องใช้ไฟฟ้า เสื้อผ้า แบรินด์เนม หนังสือ เครื่องสำอางต่างๆรวมถึงร้านอาหารต่างๆอีกอย่างมากมาย



**เย็น** 19 อิสระอาหาร โดยมีไกด์แนะนำ

**ที่พัก** Hotel Resol Trinity Hakata หรือเทียบเท่าในระดับเดียวกัน

(โรงแรมที่นำเสนอบนเว็บไซต์เป็นโรงแรมเสนอเบื้องต้นเท่านั้น ชื่อโรงแรมที่ท่านพักทางบริษัทจะทำการแจ้งพร้อมใบนัดหมาย 5-7 วันก่อนเดินทาง ขอสงวนสิทธิ์ในการปรับเปลี่ยนที่พัก ไปพักเมืองใกล้เคียงกรณีติดงานแฟร์หรือมีเทศกาล)

**วันที่พัก** สนามบินฟูกุโอกะ ประเทศญี่ปุ่น • สนามบินสุวรรณภูมิ กรุงเทพฯ 19 (เช้า/-/-)

**เช้า** บริการอาหารเช้า ณ ห้องอาหารโรงแรม

**11.40 น.** ออกเดินทางสู่ สนามบินสุวรรณภูมิ โดยสายการบินไทย(TG) เที่ยวบินที่ TG649

**15.40 น.** เดินทางถึงกรุงเทพฯโดยสวัสดิภาพ พร้อมความประทับใจไม่รู้ลืม

หมายเหตุ: โปรแกรมและรายละเอียดของการเดินทางอาจมีการเปลี่ยนแปลงหรือสลับกันได้ตามความเหมาะสมทั้งนี้ขึ้นอยู่กับสภาวะอากาศ และเหตุสุดวิสัยต่างๆ ที่ไม่สามารถคาดการณ์ล่วงหน้า เช่น บางสถานที่อาจปิดในวันอาทิตย์ หรืออาจมีการปิดปรับปรุง หรืออาจทำการจองไม่ได้เนื่องจากต้องรอกรุ๊ปคอนเฟิร์มก่อนทำการจอง หากวันเดินทางตรงกับวันเหล่านี้ โดยทางบริษัทจะคำนึงถึงผลประโยชน์ และความปลอดภัยของผู้ร่วมเดินทางเป็นสิ่งสำคัญ และขอสงวนสิทธิ์ในการเปลี่ยนโปรแกรมโดยแจ้งให้ท่านทราบล่วงหน้า หากทราบเวลาและสถานที่ที่แน่นอนก่อนเดินทาง



## อัตราค่าบริการรวม



- ตัวเครื่องบินชั้นประหยัด Economy Class ไป - กลับ พร้อมกรุ๊ป
- ภาษีน้ำมันและภาษีตัวทุกชนิด (สงวนสิทธิ์เก็บเพิ่มหากสายการบินปรับขึ้นก่อนวันเดินทาง)
- ค่าระวางน้ำหนักกระเป๋าไม่เกิน 23 กก.ต่อ 1 ใบ (โหลดได้ท่านละ 1 ใบ) กระเป๋าถือขึ้นเครื่อง Hand Carry 7 กก.ต่อ 1 ใบ
- ที่พักโรงแรมพร้อมอาหารเช้าตามรายการ
- ค่าน้ำดื่มบนรถวันละ 1 ขวด/ท่าน
- ค่าเข้าชมสถานที่ท่องเที่ยวตามรายการระบุ
- ค่ารถรับ-ส่ง สถานที่ท่องเที่ยวตามรายการระบุ
  - กรณี 6 ท่าน บริการด้วยรถตู้ 9 ที่นั่ง ออกเดินทางพร้อม Driver Guide คนไทย
  - กรณีเดินทางครบ 10 ท่าน บริการด้วยรถ Sprinter 19 ที่นั่ง พร้อมหัวหน้าทัวร์คนไทย
- ค่าทิปไกด์ท้องถิ่นและคนขับรถนำเที่ยวตามรายการ
- ประกันอุบัติเหตุเงิน 1,000,000 บาท (เงื่อนไขตามกรมธรรม์)
- ภาษีมูลค่าเพิ่ม 7% และภาษีหัก ณ ที่จ่าย 3%

**\*เงื่อนไขประกันการเดินทาง ค่าประกันอุบัติเหตุและค่ารักษาพยาบาล คุ่มครองเฉพาะกรณีที่ได้รับอุบัติเหตุของผู้เดินทาง ระหว่างการเดินทาง ไม่คุ้มครองถึงการสูญเสียทรัพย์สินส่วนตัวและไม่คุ้มครองโรครประจำตัวและปัญหาสุขภาพอื่นๆ**

## อัตราค่าบริการไม่รวม



- มื้ออาหารตามรายการระบุ (สงวนสิทธิ์ในการสลับมือหรือเปลี่ยนแปลงเมนูอาหารตามสถานการณ์)
- ค่าทำหนังสือเดินทางไทย และค่าธรรมเนียมสำหรับผู้ถือพาสปอร์ตต่างชาติ
- ค่าน้ำหนักกระเป๋าเดินทางในกรณีที่เกินกว่าสายการบินกำหนด 23 กิโลกรัมต่อท่าน
- ค่าใช้จ่ายส่วนตัว อาทิ อาหารและเครื่องดื่มที่สั่งเพิ่มพิเศษ, โทรศัพท์-โทรสาร, อินเทอร์เน็ต, มินิบาร์, ซักรีดที่ไม่ได้ระบุไว้ในรายการ
- ค่าใช้จ่ายอันเกิดจากความล่าช้าของสายการบิน, อุบัติภัยทางธรรมชาติ, การประท้วง, การจลาจล, การนัดหยุดงาน, การถูกปฏิเสธไม่ให้ออกและเข้าเมืองจากเจ้าหน้าที่ตรวจคนเข้าเมืองและเจ้าหน้าที่กรมแรงงานทั้งที่เมืองไทยและต่างประเทศซึ่งอยู่นอกเหนือความควบคุมของบริษัทฯ
- หากหน่วยงานรัฐบาลไทย และ/หรือ ญี่ปุ่นมีการปรับเปลี่ยนข้อกำหนดเกี่ยวกับการกักตัวเพิ่มเติม และ/หรือ ขอเรียกตรวจโรคเพิ่มเติม ทางผู้เดินทางจะต้องเป็นผู้รับผิดชอบค่าใช้จ่ายส่วนเกิน
- ค่าประกันสุขภาพ COVID-19
- ค่าตรวจ ATK หรือ RT-PCR ที่ไม่มีระบุในรายการทัวร์ หากประเทศต้นทางหรือปลายทางมีกำหนดให้ตรวจ

**\*\*ทิปหัวหน้าทัวร์ ไม่บังคับ ขึ้นอยู่กับความพึงพอใจของท่าน\*\***



กรณีที่ท่านต้องออกตัวภายใน เช่น (ตัวเครื่องบิน, ตัวรถทัวร์, ตัวรถไฟ) กรุณาสอบถามที่เจ้าหน้าที่ทุกครั้ง ก่อนทำการออกตัว เนื่องจากสายการบินอาจมีการปรับเปลี่ยนไฟล์บิน หรือเวลาบินโดยไม่ได้แจ้งให้ทราบล่วงหน้า ทางบริษัทฯ จะไม่รับผิดชอบใดๆ ในกรณี ท่านออกตัวภายในโดยไม่แจ้งให้ทราบและหากไฟล์บินมีการเปลี่ยนแปลงเวลาบินเพราะถือว่าท่านยอมรับในเงื่อนไขดังกล่าว



## โรงแรมที่พัก

- สำหรับห้องพักแบบ 3 เตียง (Triple) มีบริการเฉพาะบางโรงแรมเท่านั้น กรณีเดินทางเป็นผู้ใหญ่ 3 ท่าน อาจจะต้องเป็น 1 เตียงใหญ่ กับ 1 เตียงพับเสริม หรือ อาจมีความจำเป็นต้องแยกห้องพัก บริษัทฯ ขอแนะนำให้ท่านเปิดห้องพักเป็นแบบ 2 ห้อง (1 Twin+1 Single) จะสะดวกกับท่านมากกว่า
- สำหรับห้องพักแบบ 1 เตียงใหญ่ (Double) มีบริการเฉพาะบางโรงแรมเท่านั้น และขนาดห้องเท่ากับห้องพักเดี่ยว (Single) ซึ่งมีขนาดเล็ก ขอแนะนำให้ท่านเลือกจองห้องพักเป็น 2 เตียง (Twin) เพื่อความสะดวกแก่ท่าน
- การวางแผนห้องพักของแต่ละโรงแรมจะมีความแตกต่างกัน อาจทำให้ห้องพักแบบเดี่ยว Single ห้องคู่ Twin/Double อาจจะไม่ติดกัน หรืออยู่คนละชั้น
- มาตรฐานของโรงแรมในประเทศไทยนั้น อาจมีความแตกต่างกันกับมาตรฐานระดับสากล และในโปรแกรมที่ระบุชื่อและระดับมาตรฐานของโรงแรมนั้นจะเป็นการรับรองมาตรฐานระดับดาวของหน่วยงานการท่องเที่ยวของประเทศญี่ปุ่นเท่านั้น ไม่สามารถเปรียบเทียบกับระดับสากลได้

## เงื่อนไขการสำรองที่นั่งและการยกเลิกทัวร์

### การจองทัวร์

- กรุณาจองทัวร์ล่วงหน้า ก่อนการเดินทาง พร้อมชำระมัดจำ 50,000 บาท ส่วนที่เหลือชำระทันทีก่อนการเดินทางไม่น้อยกว่า 30 วัน มิฉะนั้นถือว่าท่านยกเลิกการเดินทางโดยอัตโนมัติ (ช่วงเทศกาลกรุณาชำระก่อนเดินทาง 45 วัน)

### กรณียกเลิก : จอยกรุ๊ป

- ยกเลิกก่อนการเดินทาง 45 วันขึ้นไป บริษัทฯ จะคืนเงินมัดจำให้ทั้งหมด โดยหักค่าใช้จ่ายที่เกิดขึ้นจริง ยกเว้นในกรณีวันหยุดเทศกาล, วันหยุดนักขัตฤกษ์ ยกเลิกก่อนการเดินทาง 60 วัน จะคืนเงินมัดจำให้ทั้งหมด โดยหักค่าใช้จ่ายที่เกิดขึ้นจริง (ค่าใช้จ่ายที่เกิดขึ้นจริง อาทิเช่น ค่าตั๋วเครื่องบิน ค่าโรงแรม ฯลฯ)
- ยกเลิกการเดินทาง 45 วัน ก่อนการเดินทาง หักค่าทัวร์ 50% จากราคาขาย และหักค่าใช้จ่ายที่เกิดขึ้นจริงทั้งหมดไม่ว่ากรณีใดๆ ทั้งสิ้น (ค่าใช้จ่ายที่เกิดขึ้นจริง อาทิเช่น ค่าตั๋วเครื่องบิน ค่าโรงแรม ฯลฯ)
- ยกเลิกการเดินทาง 30 วัน ก่อนการเดินทาง บริษัทฯ ขอสงวนสิทธิ์เก็บเงินค่าทัวร์ทั้งหมดไม่ว่ากรณีใด ๆ ทั้งสิ้น

### กรณียกเลิก : ตัดกรุ๊ป

- ยกเลิกหรือเลื่อนการเดินทางต้องทำก่อนการเดินทาง 60 วัน บริษัทฯ จะคืนเงินมัดจำให้ทั้งหมด ยกเว้นในกรณีวันหยุดเทศกาล, วันหยุดนักขัตฤกษ์ ทางบริษัทฯ ขอสงวนสิทธิ์ยึดเงินมัดจำโดยไม่มีเงื่อนไขใดๆทั้งสิ้น
- ยกเลิกการเดินทางภายใน 60 วัน ทางบริษัทฯ ขอสงวนสิทธิ์ยึดเงินมัดจำโดยไม่มีเงื่อนไขใดๆทั้งสิ้น
- ยกเลิกการเดินทางหลังชำระเต็มจำนวน ทางบริษัทฯ ขอสงวนสิทธิ์เก็บเงินค่าทัวร์ทั้งหมดโดยไม่มีเงื่อนไขใดๆทั้งสิ้น

### กรณีเจ็บป่วย

- กรณีเจ็บป่วย จนไม่สามารถเดินทางได้ ซึ่งจะต้องมีใบรับรองแพทย์จากโรงพยาบาลรับรอง บริษัทฯ จะทำการเลื่อนการเดินทางของท่านไปยังคณะต่อไป แต่ทั้งนี้ท่านจะต้องเสียค่าใช้จ่ายที่ไม่สามารถยกเลิกหรือเลื่อนการเดินทางได้ตามความเป็นจริง
- ในกรณีเจ็บป่วยกะทันหันก่อนล่วงหน้าเพียง 7 วันทำการ ทางบริษัทฯ ขอสงวนสิทธิ์ในการคืนเงินทุกกรณี

กรณีจองทัวร์วันหยุดเทศกาล, วันหยุดนักขัตฤกษ์, วันหยุดยาวต่อเนื่อง และได้มีการแจ้งยกเลิกทัวร์ ทางบริษัทฯ ขอสงวนสิทธิ์เก็บค่าทัวร์ทั้งหมด โดยไม่มีเงื่อนไขใด ๆ ทั้งสิ้น





## รายละเอียดเพิ่มเติม



- ในกรณีที่สิ่งของ ทรัพย์สิน สัมภาระต่างๆ สูญหายหรือชำรุดหรือทั้งสองกรณี อันเกิดมาจากการโจรกรรม อุบัติเหตุ จากสายการบิน รถไค้ขนานที่เกี่ยวหรือจากความประมาทของนักท่องเที่ยวเอง หรือ จากกรณีใดๆ ทุกกรณี ทางบริษัทฯ จะไม่รับผิดชอบใดๆทั้งสิ้น ทุกกรณี
- กรณีที่การตรวจคนเข้าเมืองทั้งที่กรุงเทพฯและในต่างประเทศปฏิเสธมิให้เดินทางออกหรือเข้าประเทศที่ระบุไว้ในรายการเดินทาง บริษัทฯขอสงวนสิทธิ์ที่จะไม่คืนค่าบริการไม่ว่ากรณีใดๆทั้งสิ้น
- ตัวเครื่องบินเป็นตัวราคาพิเศษ กรณีที่ท่านไม่เดินทางพร้อมคณะไม่สามารถนำมาเลื่อนวันหรือคืนเงินและไม่สามารถเปลี่ยนชื่อได้ หากมีการปรับราคาบัตรโดยสารสูงขึ้น ตามอัตราค่าน้ำมันหรือค่าเงินแลกเปลี่ยน ทางบริษัท ขอสงวนสิทธิ์ปรับราคาตัวดังกล่าว
- เมื่อท่านตกลงชำระเงินไม่ว่าทั้งหมดหรือบางส่วนผ่านตัวแทนของบริษัทฯหรือชำระโดยตรงกับทางบริษัทฯ ทางบริษัทฯจะถือว่าท่านได้ยอมรับเงื่อนไขข้อตกลงต่างๆที่ได้ระบุไว้ข้างต้นนี้แล้วทั้งหมด
- กรู๊ปที่เดินทางช่วงวันหยุดหรือเทศกาลที่ต้องการันตีมัดจำกับสายการบินหรือผ่านตัวแทนในประเทศหรือต่างประเทศ รวมถึงเที่ยวบินพิเศษ เช่น Charter Flight, Extra Flight จะไม่มีการคืนเงินมัดจำหรือค่าทัวร์ทั้งหมด
- ในกรณีของ PASSPORT นั้น จะต้องไม่มีการชำรุด เปียกน้ำ การขีดเขียนรูปต่างๆหรือแม้กระทั่งตราปั้มลายการ์ตูน ที่ไม่ใช่การประทับตราอย่างเป็นทางการของตม. กรุณาตรวจสอบ PASSPORT ของท่านก่อนการเดินทางทุกครั้ง หาก ตม.ปฏิเสธการเข้า-ออกเมืองของท่าน ทางบริษัทฯจะไม่รับผิดชอบใดๆทั้งสิ้น
- กรณีมี "คดีความ" ที่ไม่อนุญาตให้ท่านเดินทางออกนอกประเทศได้ โปรดทำการตรวจสอบก่อนการจองทัวร์ว่าท่านสามารถเดินทางออกนอกประเทศได้หรือไม่ ถ้าไม่สามารถเดินทางได้ ซึ่งเป็นสิ่งที่อยู่เหนือการควบคุมของบริษัทฯ ทางบริษัทฯจะไม่รับผิดชอบใดๆทั้งสิ้น
- กรณี "หญิงตั้งครรภ์" ท่านจะต้องมีใบรับรองแพทย์ ระบุชัดเจนว่าสามารถเดินทางออกนอกประเทศได้ รวมถึงรายละเอียดอายุครรภ์ที่ชัดเจน สิ่งนี้อยู่เหนือการควบคุมของบริษัทฯ ทางบริษัทฯจะไม่รับผิดชอบใดๆทั้งสิ้น
- กรณีใช้หนังสือเดินทางราชการ (เล่มน้ำเงิน) เพื่อการท่องเที่ยวกับคณะทัวร์ หากท่านถูกปฏิเสธในการเข้า-ออกประเทศใดๆก็ตามทางบริษัทฯ ขอสงวนสิทธิ์ไม่คืนค่าทัวร์และรับผิดชอบใดๆ ทั้งสิ้น
- เมื่อท่านได้ชำระเงินมัดจำหรือทั้งหมด ทางบริษัทฯจะถือว่าท่านรับทราบและยอมรับในเงื่อนไขต่างๆของบริษัทฯที่ได้ระบุไว้ในรายการทัวร์ทั้งหมด
- ภาพที่ใช้เพื่อการโฆษณาเท่านั้น



**\*\* ก่อนตัดสินใจจองทัวร์ควรอ่านเงื่อนไขการเดินทางและรายการทัวร์อย่างละเอียดทุกหน้าอย่างถี่ถ้วนแล้วจึงมัดจำเพื่อประโยชน์ของท่านเอง ทางบริษัทฯจะถือว่า ท่านรับทราบและยอมรับในเงื่อนไขต่างๆของบริษัทฯที่ได้ระบุในรายการทัวร์ทั้งหมด\*\***