

# QINGDAO BEIJING

เที่ยว 2 มหานคร ท่าแพงเมืองจีน พระราชวังต้องห้าม

ZGTAO-2607VZ

7 วัน 5 คืน



นั่งรถไฟความเร็วสูง

แถมฟรี!!

เบียร์สดท่านละ 1 แก้ว

ครั้งเดียวเที่ยว 2 เมือง มหานครแห่งเมืองหลวง และสัมผัสเมืองสโลว์ไลฟ์  
เช็กอินท่าแพงเมืองจีนสุดยิ่งใหญ่ และย้อนตำนานแห่งวังหลวงอันเลื่องชื่อ  
เยือนแลนด์มาร์คสุดฮิตหมู่บ้านประมง และชิมเบียร์ชิงเต่าสดๆ

📅 เดินทาง

ก.ย. - ต.ค. 69

ราคาเริ่ม  
**32,990**



**พิเศษ!!**

ชิม "เบ็ดปักกิ่ง" ต้นตำรับ  
และ "สุกั่มองโกล"



บริการอาหาร  
12 มื้อ



พักโรงแรม  
4 ดาว



นำหมักระเบ้า  
20 กก.



ออกเดินทาง  
10 คน



เที่ยวครบทุกวัน



บริการนำดื่มทุกวัน

เที่ยวกับเรา...ไม่มีวันสิ้นสุด

**LET'S GO  
GROUP**



ZGTAO-2607VZ

7 วัน 5 คืน



# QINGDAO BEIJING

เที่ยว 2 มหานคร กำแพงเมืองจีน พระราชวังต้องห้าม



THAI VIETJET (VZ)



7 วัน 5 คืน



กันยายน - ตุลาคม 2569



เริ่ม 32,990 บาท

เที่ยวบิน : ขาไป

BKK	✈️	PKX
ไฟล์ทบิน	เวลาออก	เวลาถึง
VZ3718	18:20	00:15

เที่ยวบิน : ขากลับ

PKX	✈️	BKK
ไฟล์ทบิน	เวลาออก	เวลาถึง
VZ3719	01:15	05:00

วันที่	โปรแกรมทัวร์	อาหาร			โรงแรม
		เช้า	เที่ยง	เย็น	
1	สนามบินสุวรรณภูมิ - สนามบินปักกิ่ง				HOLIDAY INN EXPRESS HOTEL, BEIJING หรือเทียบเท่า ★★★★★
2	นั่งรถไฟความเร็วสูงปักกิ่ง-ชิงเต่า - เมืองชิงเต่า - พิพิธภัณฑ์เบียร์ชิงเต่า - จุดชมวิวหมู่บ้านชาวประมงซาโจโซว - จัตุรัส 54 - อ่าวฟู่ซาน - ชายหาดหมายเลข 2 - แสงสีเมืองชิงเต่า	✓	✓	✓	HOLIDAY INN EXPRESS HOTEL, QINGDAO หรือเทียบเท่า ★★★★★
3	สะพานจ้านเฉียว - โบสถ์เซนต์ไมเคิล - ป่าด้ากวน - ถนนอานิเมะ - SILVERFISH STREET - ภูเขาเสี่ยวหยูซาน	✓	✓	⊗	HOLIDAY INN EXPRESS HOTEL, QINGDAO หรือเทียบเท่า ★★★★★
4	นั่งรถไฟความเร็วสูงชิงเต่า-ปักกิ่ง - หอสังเกตระฟ้าเทียนถาน - ย่านชานหือลู่ - ซูเปอร์ จั๋วฉ้วน	✓	✓	⊗	HOLIDAY INN EXPRESS HOTEL, BEIJING หรือเทียบเท่า ★★★★★
5	กำแพงเมืองจีน ด้านจูยงกวน - ร้านหยก - ร้านบัวหิมะ - ถนนคนเดินหวังฝูจิ่ง	✓	✓	✓ <small>สุ่มเอง/ปกติ</small>	HOLIDAY INN EXPRESS HOTEL, BEIJING หรือเทียบเท่า ★★★★★
6	จัตุรัสเทียนอันเหมิน - พระราชวังต้องห้าม - ชุมชนโบราณหูฟ่ง - ถนนโบราณเฉียนเหมิน	✓	✓ <small>เบ็ดปักกิ่ง</small>	⊗	
7	สนามบินสุวรรณภูมิ				

\*\*\* รายการทัวร์ข้างต้นอาจมีการปรับเปลี่ยนตามความเหมาะสม \*\*\*



บริการอาหาร 12 มื้อ



พักโรงแรม 4 ดาว



น้ำหนักกระเป๋า 20 กก.



ออกเดินทาง 10 คน



✓ เที่ยวครบทุกวัน  
✓ บริการนำดื่มทุกวัน

เที่ยวกับเรา... ไม่มีวันสิ้นสุด  
**LET'S GO GROUP**



## อัตราค่าบริการ ราคาทัวร์/ท่าน

วันเดินทาง	พักห้องละ 2-3 ท่าน	เด็กอายุ ไม่เกิน 12 ปี	ไม่รวม ตัวเครื่องบิน	ราคาห้อง พักเดี่ยว
10 – 16 กันยายน 2569	32,990	32,990	22,990	6,900
17 – 23 กันยายน 2569	32,990	32,990	22,990	6,900
08 – 14 ตุลาคม 2569	34,990	34,990	24,990	6,900
15 – 21 ตุลาคม 2569	33,990	33,990	23,990	6,900
22 – 28 ตุลาคม 2569	34,990	34,990	24,990	6,900

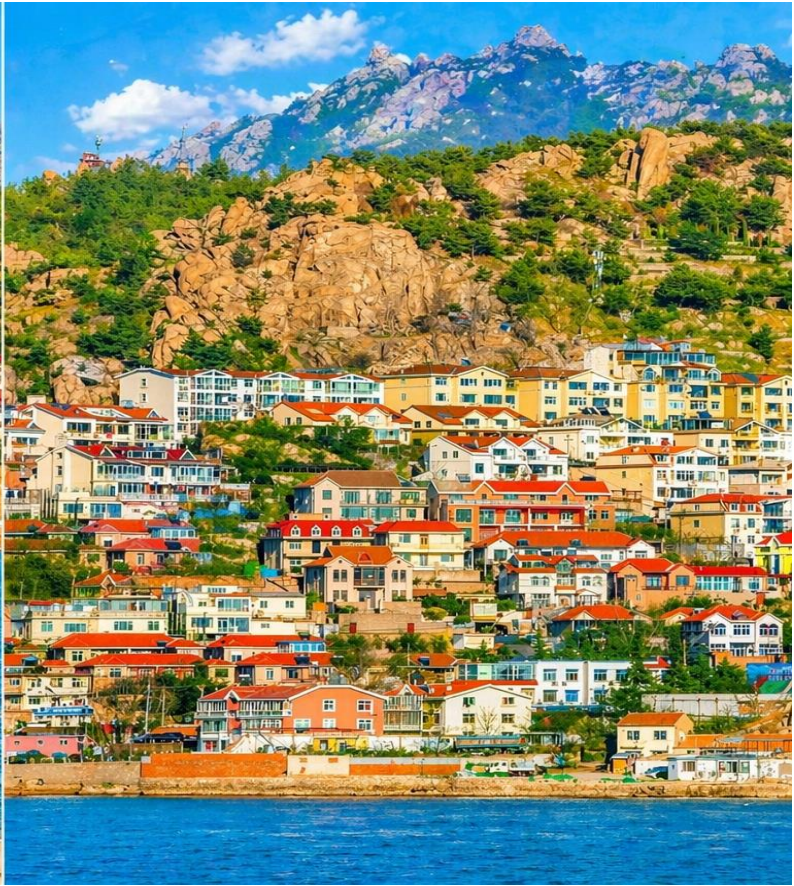
อัตราค่าบริการสำหรับเด็กอายุไม่เกิน 2 ปี ณ วันเดินทางกลับ (Infant) ท่านละ 8,000 บาท  
ราคาทัวร์ไม่รวมค่าทิปไกด์ และคนขับรถ ท่านละ 1,500 บาท ค่าระที่สนามบิน ณ วันเดินทาง

## สำคัญโปรดอ่าน

- กรุณาทำการจองล่วงหน้าก่อนเดินทาง 45 วันและ **ชำระเงินมัดจำ 15,000 บาท/ท่าน พร้อมหนังสือเดินทาง** และชำระส่วนที่เหลือ 30 วัน ก่อนการเดินทาง กรณีวันเดินทางน้อยกว่า 30 วัน หรือราคาโปรโมชั่นต้องชำระค่าทัวร์เต็มจำนวน 100% เท่านั้น
- อัตราค่าบริการนี้ จำเป็นต้องมีผู้เดินทาง จำนวน 10 ท่าน ขึ้นไป ในแต่ละคณะ กรณีที่มีผู้เดินทางไม่ถึงตามจำนวนที่กำหนด ทางบริษัทฯ ขอสงวนสิทธิ์ในการเลื่อนการเดินทาง หรือเปลี่ยนแปลงอัตราค่าบริการ (ปรับราคาเพิ่มขึ้น เพื่อให้คณะได้ออกเดินทาง ตามความต้องการ)
- ท่านที่ต้องออกบัตรโดยสารภายในประเทศ (ตัวเครื่องบิน, รถทัวร์, รถไฟ) กรุณาสอบถามที่เจ้าหน้าที่ทุกครั้งก่อนทำการออกบัตรโดยสาร เนื่องจากสายการบินอาจมีการปรับเปลี่ยนไฟล์ท หรือ เวลาบิน โดยไม่แจ้งให้ทราบล่วงหน้า และการแนะนำจากเจ้าหน้าที่เป็นเพียงการแนะนำเท่านั้น
- ประกันของทางบริษัทฯ เป็นไปตามเงื่อนไขของบริษัทประกันเท่านั้นเป็นผู้พิจารณา
- ขอสงวนว่าคุณไม่สามารถเปลี่ยนแปลงเป็นเงินสดหรือส่วนลดอื่นๆ ได้
- ทัวร์นี้มีล้งร้านช้อปปิ้งตามรายการระบุซึ่งนักท่องเที่ยวต้องใช้เวลาในร้านไม่ต่ำกว่า 90 นาทีต่อร้าน นักท่องเที่ยวจะซื้อหรือไม่ขึ้นอยู่กับความพึงพอใจ และสินค้าในร้านไม่ได้เกี่ยวข้องกับบริษัทฯ สินค้าบางรายการอาจไม่สามารถเปลี่ยนคืน หรือขอเงินคืนได้ กรณีนักท่องเที่ยวไม่ประสงค์เข้าร้านมีค่าใช้จ่าย 3,000 บาท/ท่าน **ร้านหยก ร้านบัวหิมะ**
- อาหารบนเครื่อง หรือบริการจากสายการบิน เป็นไปตามเงื่อนไข และนโยบายของสายการบินเป็นผู้กำหนด
- อัตรานี้ ไม่รวม ค่าวีซ่าท่องเที่ยวแบบหมู่คณะ 1,500 บาท วีซ่าหมู่คณะสำหรับหนังสือเดินทางไทย และต้องเดินทางไป-กลับพร้อมคณะเท่านั้น (ถ้ามี)

โปรดศึกษารายละเอียดและเงื่อนไขการจองก่อนทำการจองทุกครั้ง

การชำระเงินมัดจำถือว่านักท่องเที่ยวรับทราบและยอมรับเงื่อนไขทั้งหมดที่ระบุไว้ในโปรแกรมทัวร์เรียบร้อยแล้ว



## Day1 สนามบินสุวรรณภูมิ – สนามบินปักกิ่ง

- 15.30 พร้อมกันที่ **สนามบินสุวรรณภูมิ** อาคารผู้โดยสารขาออก เคาน์เตอร์สายการบิน **THAI VIETJET (VZ)** โดยมีเจ้าหน้าที่ เลทส์โก กรุ๊ป ให้การต้อนรับ และ อำนวยความสะดวกในการเช็คอินให้แก่ท่าน
- 18.20 นำท่านเดินทางสู่ **สนามบินปักกิ่ง ประเทศจีน** เที่ยวบินที่ **VZ3718**
- 00.15 เดินทางถึง **สนามบินปักกิ่ง ประเทศจีน** หลังจากนั้นนำท่านผ่านด่านตรวจคนเข้าเมือง รับกระเป๋าสัมภาระ หลังจากนั้นออกเดินทางท่องเที่ยวตามรายการ **(เวลาที่ประเทศจีนเร็วกว่าประเทศไทย 1 ชั่วโมง)**
- ที่พัก **HOLIDAY INN EXPRESS HOTEL, BEIJING** เทียบเท่าหรือระดับ 4 ดาวท้องถิ่น



Day2 นั่งรถไฟความเร็วสูงปักกิ่ง-ชิงเต่า – เมืองชิงเต่า – พิพิธภัณฑ์เบียร์ชิงเต่า

- จุดชมวิวมุมบ้านชาวประมงซาจื่อโซว – จัตุรัส 54 – อ่าวฟู่ซาน – ชายหาดหมายเลข 2
- แสงสีเมืองชิงเต่า

เช้า บริการอาหาร ณ ห้องอาหารของโรงแรม หรือ BOX SET

นำท่าน **นั่งรถไฟความเร็วสูงปักกิ่ง-ชิงเต่า** ใช้เวลาเดินทางประมาณ 3-4 ชั่วโมง **หมายเหตุ:** รอรถไฟ และเวลาเดินทางอาจมีการเปลี่ยนแปลงในแต่ละขบวนอาจใช้เวลาเดินทางที่แตกต่างกัน และหากในวันเดินทางจริงตัวรถไฟเต็มขอสงวนสิทธิ์ เปลี่ยนแปลงสถานี เพื่อให้เกิดผลกระทบกับรายการทัวร์น้อยที่สุด เนื่องจากตัวรถไฟไม่สามารถจองล่วงหน้าได้ รวมถึงที่นั่งอาจไม่ติดกัน หรืออยู่คนละโบกี้ และอาหารอาจมีการปรับเป็นอาหารกล่องบนรถไฟ

นำท่านเดินทางสู่ **เมืองชิงเต่า** เมืองชายทะเลชื่อดัง บรรยากาศยุโรปผสมจีนอย่างลงตัว เพลิดเพลินกับวิวทะเลสุดโรแมนติก ชายหาดสวยสะอาด พร้อมสถาปัตยกรรมสไตล์เยอรมันที่เป็นเอกลักษณ์ อิสระเดินเล่น ถ่ายรูปชิลๆ และสัมผัสเสน่ห์เมืองพักผ่อนยอดนิยมของจีน

เที่ยง บริการอาหาร ณ ภัตตาคาร

นำท่านเปิดประสบการณ์แห่งรสชาติที่ **พิพิธภัณฑ์เบียร์ชิงเต่า** (Tsingtao Beer Museum) ต้นกำเนิดเบียร์ชื่อดังของจีน ก่อตั้งตั้งแต่ปี ค.ศ.1903 ในอาคารอิฐแดงสไตล์เยอรมันคลาสสิก ชมกระบวนการผลิตเบียร์แบบดั้งเดิม เครื่องต้มทองแดงโบราณ และเรื่องราวความเป็นมาที่ผสมวัฒนธรรมตะวันตกกับจีนอย่างลงตัว **ปิดท้ายด้วยการชิมเบียร์สดฟรี 1 แก้ว** สดใหม่จากแหล่งผลิต ให้ท่านสัมผัสรสชาติตำนานเบียร์ร้อยปีอย่างแท้จริง



นำท่านเดินทางสู่ **จุดชมวิวมู่บ้านชาวประมงซาโจว** บ้านสีสันสดใสสดหลั่นตามไหล่เขาตัดกับทะเลสีฟ้า ให้ภาพบรรยากาศคล้ายเมืองชายฝั่งยุโรป เหมาะแก่การเก็บภาพประทับใจ

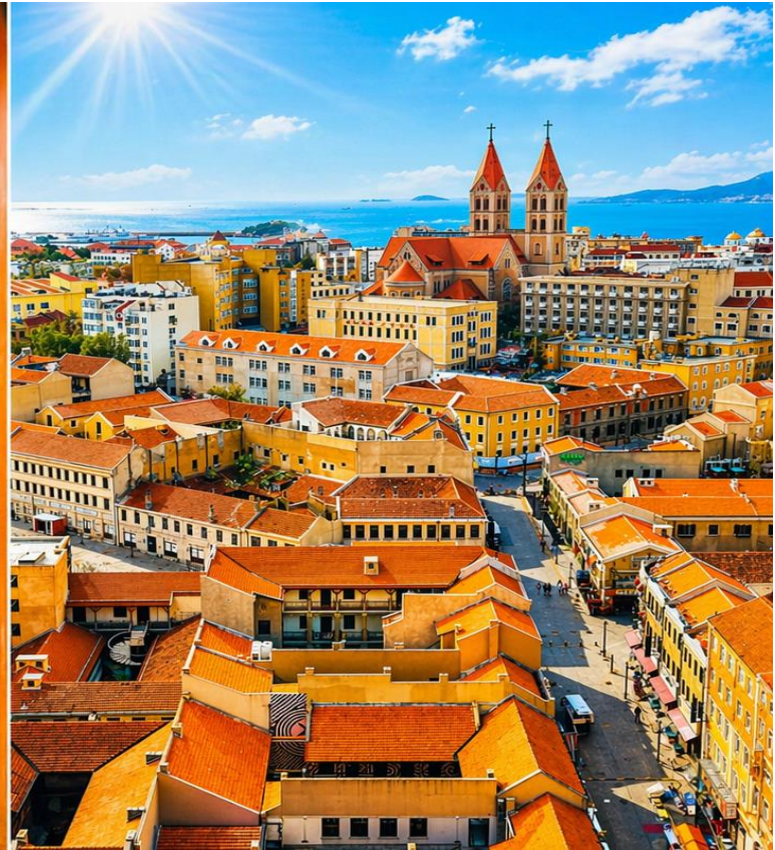
นำท่านชม **จัตุรัส 54** แลนด์มาร์กสำคัญริม **อ่าวฟูซาน** โดดเด่นด้วยประติมากรรมสีแดงรูปเกลียวลม สัญลักษณ์แห่งประวัติศาสตร์ 4 พฤษภาคม ค.ศ. 1919 และเป็นจุดพักผ่อนชมวิวทะเลยอดนิยมของชิงเต่า

ปิดท้ายที่ **ชายหาดหมายเลข 2** (Qingdao No. 2 Bathing Beach) ชายหาดชื่อดังที่โอบล้อมด้วยภูเขา หาดทรายละเอียด น้ำทะเลใส และวิวเมืองเก่าสุดคลาสสิก ช่วงค่ำนำท่านชม **แสงสีเมืองชิงเต่า** ไฟจากอาคารริมอ่าวที่สะท้อนผืนน้ำ สร้างบรรยากาศโรแมนติกและมีชีวิตชีวาในแบบฉบับชิงเต่า

ค่ำ บริการอาหาร ณ ภัตตาคาร

ที่พัก HOLIDAY INN EXPRESS HOTEL, QINGDAO เทียบเท่าหรือระดับ 4 ดาวท้องถิ่น





Day3 สะพานจ้านเจียว – โบสถ์เซนต์ไมเคิล – ปาด้ากวน – ถนนอานิเมะ – SILVERFISH STREET – ภูเขาเสี่ยวหยูซาน

เช้า บริการอาหาร ณ ห้องอาหารของโรงแรม

นำท่านชม **สะพานจ้านเจียว** สัญลักษณ์คูเมืองชิงเต่าที่ทอดยาวสู่ทะเลกว่า 440 เมตร สร้างตั้งแต่สมัยราชวงศ์ชิง เดินเล่นรับลมทะเล ชมวิวอ่าวกว้างไกลและเส้นขอบฟ้าสุดลูกหูลูกตา ปลายสะพานโดดเด่นด้วย “ศาลาสุยหลาน” สถาปัตยกรรมจีนคลาสสิกที่กลายเป็นภาพจำของเมือง และในฤดูหนาวยังมีฝูงนกนางนวลอพยพเพิ่มสีสันให้บรรยากาศยังมีชีวิตชีวา

แวะถ่ายภาพด้านนอก **โบสถ์เซนต์ไมเคิล** (St. Michael's Cathedral Qingdao) สถาปัตยกรรมโกธิกหอคู่อัฐิแดงอันโดดเด่นจากยุคอาณานิคม (ไม่รวมค่าเข้าชมภายในประมาณ 10 หยวน/ท่าน)

นำท่านเดินเล่นที่ **ปาด้ากวน** ย่านประวัติศาสตร์ร้อยปีของชิงเต่า โดดเด่นด้วยคฤหาสน์สไตล์ยุโรปจากกว่า 20 ประเทศ บรรยากาศครมรื้นด้วยต้นไม้ใหญ่และสวนดอกไม้ที่เปลี่ยนสีตามฤดูกาล งดงามเป็นพิเศษในช่วงใบไม้ผลิและใบไม้ร่วง ให้ความรู้สึกราวกับได้ท่องยุโรปริมทะเลจีน





เที่ยง บริการอาหาร ณ ภัตตาคาร

นำท่านเดินเล่นบน **ถนนอานิเมะ** หรือ MIYAZAKI HAYAO MANGA STREET ย่านช้อปปิ้ง ถนนสายเล็กสีสันสดใส บรรยากาศราวหลุดเข้าไปในโลกการ์ตูน เต็มไปด้วยภาพวาดและมุมถ่ายรูปสุดน่ารัก

นำท่านเดินทางสู่ **SILVERFISH STREET** ถนนสายกินชื่อดังใจกลางเมือง ที่รวมความอร่อยแบบท้องถิ่นไว้อย่างครบครัน โดยเฉพาะเมนูซีฟู้ดสดใหม่ที่ขึ้นชื่อของเมืองชายทะเลแห่งนี้ บรรยากาศคึกคักตลอดทั้งวัน เต็มไปด้วยร้านอาหาร ร้านสตรีทฟู้ด และของกินพื้นเมืองให้เลือกชิมอย่างจุใจ

นำท่านขึ้นสู่ **ภูเขาเสี่ยวหยูซาน** จุดชมวิวไฮไลต์ใจกลางเมืองชิงเต่า แม้เป็นเนินเขาขนาดเล็ก แต่ให้ภาพพาโนรามาสุดตระการตาของชายฝั่งทะเลเหลือง หลังคาสีส้มสไตล์ยุโรปเรียงรายตัดกับท้องฟ้า มองเห็นทั้งโบสถ์และสะพานริมทะเลอันโด่งดัง สูดอากาศบริสุทธิ์พร้อมรับสายลมทะเล ท่ามกลางวิวเมืองที่สวยงามราวภาพโปสการ์ด

ค่ำ อีศระอาหารเพื่อความสะดวกในการท่องเที่ยว

ที่พัก HOLIDAY INN EXPRESS HOTEL, QINGDAO เทียบเท่าหรือระดับ 4 ดาวท้องถิ่น



## Day4 นั่งรถไฟความเร็วสูงชิงเต่า-ปักกิ่ง – หอสักการะฟ้าเทียนถาน – ย่านชานหลี่ถุน – ซูเปอร์ จั๋วฉ้วน

เช้า บริการอาหาร ณ ห้องอาหารของโรงแรม หรือ BOX SET

นำท่าน **นั่งรถไฟความเร็วสูงชิงเต่า-ปักกิ่ง** ใช้เวลาเดินทางประมาณ 3-4 ชั่วโมง **หมายเหตุ:** รอบรถไฟ และเวลาเดินทางอาจมีการเปลี่ยนแปลงในแต่ละขบวนอาจใช้เวลาเดินทางที่แตกต่างกัน และหากในวันเดินทางจริงตัวรถไฟเต็มขอสงวนสิทธิ์ เปลี่ยนแปลงสถานี เพื่อให้เกิดผลกระทบกับรายการทัวร์น้อยที่สุด เนื่องจากตัวรถไฟไม่สามารถจองล่วงหน้าได้ รวมถึงที่นั่งอาจไม่ติดกัน หรืออยู่คนละโบกี้ และอาหารอาจมีการปรับเป็นอาหารกล่องบนรถไฟ

เที่ยง บริการอาหาร ณ ภัตตาคาร

จากนั้นนำท่านเดินทางชมมรดกโลกทางวัฒนธรรม **หอสักการะฟ้าเทียนถาน** พระตำหนักสามชั้นหลังใหญ่บนฐานหินหยกขาว โดยเป็นการก่อสร้างแบบจีนดั้งเดิมที่ไม่ใช้ตะปูแม้แต่ตัวเดียว ถือเป็นภูมิปัญญาของชาวจีนโบราณที่สร้างสรรค์ผลงานชิ้นเอกออกมาได้อย่างน่าทึ่ง หอสักการะฟ้าเทียนถานยังขึ้นชื่อว่าเป็นสถานที่ประกอบพิธีบวงสรวงที่ใหญ่ที่สุดในโลก ซึ่งมีขนาดใหญ่กว่าพระราชวังโบราณถึง 4 เท่า ได้รับการยกย่องจากองค์การยูเนสโกให้เป็นมรดกโลกในปี 1998 นอกจากนี้เป็นแหล่งท่องเที่ยวที่มีชื่อเสียงในหมู่นักท่องเที่ยวแล้ว ยังเป็นสวนสาธารณะสำหรับประชาชนทั่วไปอีกด้วย บริเวณทางเข้าหอสักการะฟ้าเทียนถานจะมี Shop ของฝาก มีเครื่องดื่ม ไอศกรีม และของที่ระลึกต่าง ๆ ให้ท่านได้เลือกซื้อ

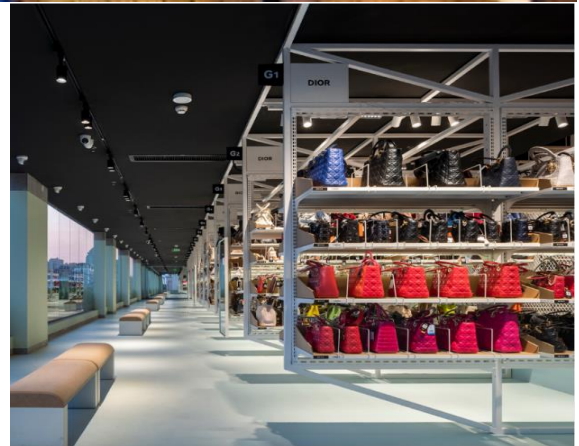


นำท่านเดินทางสู่ **ย่านซานหลี่ถุน** แหล่งไลฟ์สไตล์สุดฮิตของ ปักกิ่ง รวมร้านแบรนด์ดัง คาเฟ่เก๋ๆ และแหล่งช้อปปิ้งทันสมัย บรรยากาศคึกคักทั้งกลางวันและกลางคืน ถูกใจสายช้อปปิ้งและสายถ่ายรูป

นำท่านแวะชม **ซูเปอร์ จั๋วฉ้วน** ร้านสินค้าแบรนด์เนมยอดนิยมของจีน ภายในมีสินค้าหลากหลายประเภท เช่น กระเป๋าแบรนด์เนม นาฬิกา ของสะสม และสินค้าแฟชั่นคุณภาพดีในราคาคุ้มค่า ให้ท่านได้เลือกชมและช้อปปิ้งสินค้าหายากในบรรยากาศร้านสไตล์ทันสมัย

ค่ำ อีสรระอาหารเพื่อความสะดวกในการท่องเที่ยว

ที่พัก HOLIDAY INN EXPRESS HOTEL, BEIJING เทียบเท่าหรือระดับ 4 ดาวท้องถิ่น





## Day5 กำแพงเมืองจีน ด้านจูยงกวน – ร้านหยก – ร้านบัวหิมะ – ถนนคนเดินหวังฝูจิ่ง

เช้า บริการอาหาร ณ ห้องอาหารของโรงแรม

นำท่านเดินทางสู่ **กำแพงเมืองจีน ด้านจูยงกวน** หนึ่งในด่านสำคัญที่สวยงามและยิ่งใหญ่ที่สุดของกำแพงเมืองจีน โอบล้อมด้วยภูเขา วิถีอสังการทุกฤดู เดินขึ้นสัมผัส “1 ใน 7 สิ่งมหัศจรรย์ของโลก” แบบใกล้ชิด ฟิลประวัติศาสตร์ผสมธรรมชาติ ถ่ายรูปมุมไหนก็ปัง นำท่านเดินทางสู่ **ร้านหยก** แวะเลือกซื้อหยกของขึ้นชื่อจีน ที่เชื่อกันว่าเสริมโชคลาภ ปกป้องคุ้มครอง และเป็นของฝากสุดมีความหมาย มีให้เลือกทั้งกำไล จี้ แหวน ดีไซน์สวย ใส่เองก็ดี ฝากคนที่รักก็ปัง

เที่ยง บริการอาหาร ณ ภัตตาคาร

นำท่านเดินทางสู่ **ร้านบัวหิมะ** สมุนไพรชื่อดังจากจีน สรรพคุณช่วยบำรุงร่างกาย คลายปวดเมื่อย เป็นของฝากยอดฮิตของสายสุขภาพ มีทั้งแบบครีม ยาทา และผลิตภัณฑ์ต่างๆ ใช้ดีจนต้องซื้อซ้ำ

นำท่านเดินทางสู่ **ถนนคนเดินหวังฝูจิ่ง** แหล่งช้อปปิ้งชื่อดังใจกลางปักกิ่ง รวมทุกอย่างไว้ครบ ทั้งแบรนด์ดัง ร้านของฝาก และสตรีทฟู้ดจีนสุดฮิต เดินเพลิน กินเพลิน ช้อปเพลิน แบบหยุดไม่ได้!

ค่ำ บริการอาหาร ณ ภัตตาคาร พิเศษ ... **เมนูสุกิมองโกล**

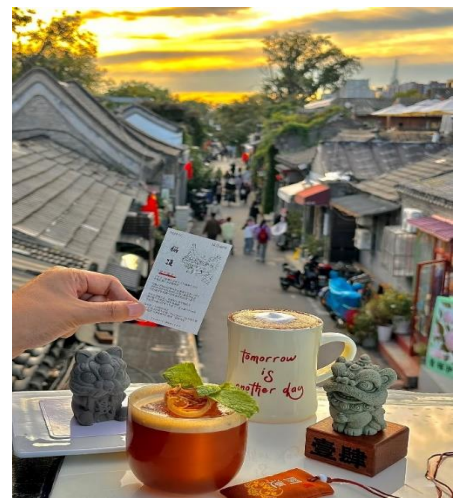
ที่พัก HOLIDAY INNN EXPRESS HOTEL, BEIJING เทียบเท่าหรือระดับ 4 ดาวท้องถิ่น



## Day6 จัตุรัสเทียนอันเหมิน – พระราชวังต้องห้าม – ชุมชนโบราณหนู่ท่ง – ถนนโบราณเฉียนเหมิน

เช้า บริการอาหาร ณ ห้องอาหารของโรงแรม  
นำท่านเดินทางสู่ **จัตุรัสเทียนอันเหมิน** จัตุรัสที่ใหญ่ที่สุดในโลก ศูนย์กลางประวัติศาสตร์และการเมืองของจีน จุดเช็คอินสำคัญที่ต้องมาให้ถึง พร้อมบรรยากาศยิ่งใหญ่ระดับโลก  
นำท่านเดินทางสู่ **พระราชวังต้องห้าม** ปักกิ่ง อลังการระดับโลก! อดีตพระราชวังของจักรพรรดิราชวงศ์หมิง-ชิง ใหญ่ที่สุดในโลก สัมผัสสถาปัตยกรรมจีนโบราณ สีแดง-ทองสุดยิ่งใหญ่ ถ่ายรูปมุมไหนก็สวยเหมือนหลุดเข้าไปในซีรีส์จีน

เที่ยง บริการอาหาร ณ ภัตตาคาร พิเศษ ... **เมนูเปิดปักกิ่ง**  
นำท่านเดินทางสู่ **ชุมชนโบราณหนู่ท่ง** สัมผัสวิถีชีวิตดั้งเดิมของชาวปักกิ่ง ผ่านตรอกซอกซอยโบราณที่มีประวัติยาวนานหลายร้อยปี เต็มไปด้วยบ้านเรือนแบบดั้งเดิม (ชื่อเหอหยวน) ที่เรียงรายอย่างมีเอกลักษณ์เดินเล่นชมบรรยากาศเรียบง่าย แวะร้านชา คาเฟ่เก๋ๆ และร้านของฝากท้องถิ่น พร้อมเรียนรู้วัฒนธรรมและเรื่องราวของผู้คนที่ยังคงใช้ชีวิตอยู่ในพื้นที่แห่งนี้





นำท่านเดินทางสู่ **ถนนโบราณเฉียนเหมิน** เดินเล่นชิลๆ ย่านเมืองเก่าสุดคลาสสิก เต็มไปด้วยร้านค้า ร้านอาหาร และสตรีทฟู้ดจีน  
แท้ๆ ให้บรรยากาศย้อนยุค ซอปปิงเพลินแบบไม่มีเบื่อ

ค่า อีสรอาหารเพื่อความสะอาดในการท่องเที่ยว



## Day7 สนามบินปักกิ่ง – สนามบินสุวรรณภูมิ

นำท่านเดินทางสู่ **สนามบินปักกิ่ง** เพื่อเดินทางกลับประเทศไทย

01.15 นำท่านเดินทางสู่ **สนามบินปักกิ่ง** เที่ยวบินที่ **VZ3719**

05.00 เดินทางถึง **สนามบินสุวรรณภูมิ** ประเทศไทย โดยสวัสดิภาพพร้อมความประทับใจ

## ✔ อัตราค่าบริการนี้รวม



ค่าตัวเครื่องบินไป-กลับพร้อมคณะ



ค่าน้ำหนักกระเป๋าสัมภาระ  
เป็นไปตามสายการบินกำหนด



ค่าอาหารตามมือที่ระบุในรายการ



ค่าที่พักตามที่ระบุในรายการ  
พักห้องละ 2-3 ท่าน



ค่าประกันอุบัติเหตุระหว่างเดินทาง  
วงเงินท่านละ 1,000,000 บาท  
เงื่อนไขตามกรมธรรม์



ค่าน้ำดื่มวันละ 1 ขวดต่อท่าน



ค่าภาษีสนามบินทุกแห่งที่มี



ค่าจ้างมีคฤหาศ์คอยบริการตลอด  
การเดินทาง



ค่ารถรับ-ส่ง และนำเที่ยวตามรายการ



ค่าเข้าชมสถานที่ต่างๆ ตามรายการ



ค่าบริการซึ่งได้รวมภาษีมูลค่าเพิ่ม 7% แล้ว  
ถ้าบริษัทสามารถ หัก ภาษี ณ ที่จ่าย 3%  
(ยอดก่อนภาษีมูลค่าเพิ่ม)

## ✘ อัตราค่าบริการนี้ไม่รวม



ค่าใช้จ่ายส่วนตัวนอกเหนือจากรายการที่ระบุ เช่น ค่าทำหนังสือเดินทาง, ค่าโทรศัพท์, ค่าโทรศัพท์  
ทางไกล, ค่าอินเทอร์เน็ต, ค่าซักรีด, มิบบาร์ในห้อง (กรุณาสอบถามจากหัวหน้าทัวร์ก่อนการใช้บริการ)



ค่าดำเนินการอื่นๆ สำหรับผู้ที่ไม่ได้ถือหนังสือเดินทางสัญชาติไทย ค่าดำเนินการ  
แจ้งเข้า-ออกประเทศ



ค่าอาหารพิเศษที่นอกเหนือจากรายการทัวร์กำหนด และ รวมถึงการรีเคิวอาหารพิเศษต่างๆ  
เช่น อาหารเจ มังสวิรัต อาหารทะเล เป็นต้น



ค่าบริการอื่นๆเพิ่มของสายการบิน เช่น ที่นั่ง อาหาร วิลแชร์ และ บริการเสริมอื่น (ถ้ามี)



ค่าทิปคนขับรถ หัวหน้าทัวร์และมัคคุเทศก์ท้องถิ่น

## เงื่อนไขการยกเลิกการเดินทาง

### 1. กรณีที่นักท่องเที่ยวต้องการ **ขอยกเลิกการเดินทาง เลื่อน หรือ เปลี่ยนแปลงการเดินทาง**

นักท่องเที่ยว (ผู้มีรายชื่อในเอกสารการจอง) จะต้องอีเมล เพื่อลงนามในเอกสารแจ้งยืนยันยกเลิกการจอง กับทางบริษัทเป็นลายลักษณ์อักษรเท่านั้น ทางบริษัทไม่รับยกเลิกการจองผ่านทางโทรศัพท์ ไม่ว่าจะกรณีใดๆ ทั้งสิ้น

### 2. กรณีนักท่องเที่ยวต้องการ **ขอรับเงินค่าบริการคืน** กรุณาส่งเอกสารทางอีเมล เอกสารที่ใช้ประกอบการขอรับเงินคืนรายละเอียดดังนี้

- หน้าสมุดบัญชีธนาคารที่ต้องการให้นำเงินเข้า
- ใบเรียกเก็บเงิน หรือ หลักฐานการชำระค่าบริการต่างๆ ทั้งหมด
- พาสปอร์ตหน้าแรกของผู้เดินทาง

**\*\* กรณีมอบอำนาจจะต้องมีหนังสือมอบอำนาจ และ สำเนาบัตรประชาชนของผู้รับมอบอำนาจ \*\***

เงื่อนไขการคืนเงินค่าบริการดังนี้

แจ้งยกเลิกก่อนเดินทาง  
ตั้งแต่ 30 วันขึ้นไป

**คืนค่าใช้จ่ายทั้งหมด หรือ หักค่าใช้จ่ายจริงที่เกิดขึ้น**

(กรณีวันเดินทางตรงกับช่วงวันหยุดนักขัตฤกษ์ ไม่ว่าจะวันใดวันหนึ่ง ทางบริษัทขอสงวนสิทธิ์ในการยกเลิกการเดินทางไม่น้อยกว่า 55 วัน)

แจ้งยกเลิกก่อนเดินทาง  
15-29 วัน

**เก็บค่าใช้จ่ายท่านละ 50% ของค่าทัวร์**

**หรือ หักค่าใช้จ่ายจริงที่เกิดขึ้น**

(กรณีที่มีค่าใช้จ่ายตามจริงมากกว่ากำหนด ทางบริษัทขอสงวนสิทธิ์ในการเรียกเก็บค่าใช้จ่ายเพิ่ม)

แจ้งยกเลิกก่อนเดินทาง  
0-14 วัน

**เก็บค่าใช้จ่ายท่านละ 100% ของค่าทัวร์**



## ข้อมูลสำคัญเกี่ยวกับโรงแรมที่พักที่ท่านควรรทราบ

### 1. เนื่องจากการวางแผนผังห้องพักของแต่ละโรงแรมแตกต่างกัน

เช่น ห้องพักแบบห้องเดี่ยว (Single) ห้องพักแบบห้องคู่ 2 ท่าน (Twin/Double) และ ห้องพักแบบ 3 ท่าน / 3 เตียง (Triple Room) จึงอาจทำให้ห้องพักแต่ละประเภท อาจจะไม่ติดกัน หรือ อยู่คนละชั้นกัน และบางโรงแรมอาจจะไม่มียังห้องพักแบบ 3 ท่าน ซึ่งถ้าต้องการเข้าพัก 3 ท่าน อาจจะต้องเป็น 1 เตียงใหญ่ กับ 1 เตียงพับเสริม หรือ อาจมีความจำเป็นต้องแยกห้องพักเป็นห้องคู่ 1 ห้อง (Twin/Double) และ ห้องเดี่ยว 1 ห้อง (Single) ไม่ว่ากรณีใดๆ ทางบริษัทขอสงวนสิทธิ์ในการเรียกเก็บค่าบริการเพิ่มตามจริงที่เกิดขึ้นจากนักท่องเที่ยว

### 2. กรณีที่มีงานจัดประชุมนานาชาติ (Trade Fair) เป็นผลให้ค่าโรงแรมสูงขึ้นมาก และห้องพักในเมืองเต็ม บริษัทฯ ขอสงวนสิทธิ์ในการปรับเปลี่ยน หรือย้ายเมืองเพื่อให้เกิดความเหมาะสม

3. โดยส่วนใหญ่ตามธรรมเนียม ของห้องพักจะเป็นห้องพักที่ห้ามสูบบุหรี่ (Non Smoking Room) โดยทางโรงแรมอาจมีการติดตั้งอุปกรณ์ดับจับควันไว้ในห้อง กรณีที่มีการลักลอบสูบบุหรี่ในห้องพัก และถูกตรวจสอบได้ ผู้เข้าพักจำเป็นต้องชำระค่าปรับกับโรงแรมโดยตรง โดยค่าปรับขึ้นอยู่กับเงื่อนไขของแต่ละโรงแรม



## ข้อมูลสำคัญเกี่ยวกับสายการบินที่ท่านควรรทราบ

### 1. เกี่ยวกับที่นั่งบนเครื่องบิน เนื่องจากบัตรโดยสาร เป็นแบบหมู่คณะ (ราคาพิเศษ)

สายการบินจึงขอสงวนสิทธิ์ในการเลือกที่นั่งบนเครื่องบินทุกกรณี แต่ทางบริษัทจะพยายามให้มากที่สุด ให้ลูกค้าผู้เดินทางที่มาด้วยกันได้นั่งด้วยกัน หรือใกล้กันให้มากที่สุดเท่าที่จะสามารถทำได้

### 2. กรณีที่ท่านเป็นมุสลิม หรือ นับถือศาสนาอิสลาม หรือ แพ้อาหารบางประเภท โปรดระบุมาให้ชัดเจนในขั้นตอนการจอง กรณีที่แจ้งล่วงหน้าก่อนเดินทางกะทันหัน อาจมีค่าใช้จ่ายเพิ่มเพื่อชำระกับเมนูใหม่ที่ต้องการ เพราะเมนูเดิมของคุณ ไม่สามารถยกเลิกได้

3. บางสายการบินอาจมีเงื่อนไขเกี่ยวกับการให้บริการอาหารบนเครื่องบินแตกต่างกัน ขอให้ท่านทำความเข้าใจถึงวัฒนธรรมประจำชาติ ของแต่ละสายการบินที่กำลังให้บริการท่านอยู่

4. สายการบินอาจมีการงดเสิร์ฟอาหาร และเครื่องดื่ม หรือเปลี่ยนแปลงรูปแบบอาหาร ขึ้นอยู่กับสายการบินเป็นผู้กำหนด



## เงื่อนไข และข้อควรทราบอื่นๆ ทัวไป ที่ท่านควรทราบ

1. ทัวรนี้สำหรับผู้มีวัตถุประสงค์ประสงค์เพื่อการท่องเที่ยวเท่านั้น

2. ทัวรนี้ขอสงวนสิทธิ์สำหรับผู้เดินทางที่ถือหนังสือเดินทางธรรมดา (หน้าปกสีน้ำตาล / เลือดหมู) เท่านั้น กรณีที่ท่านถือหนังสือเดินทางราชการ (หน้าปกสีน้ำเงินเข้ม) หนังสือเดินทางทูต (หน้าปกสีแดงสด) และต้องการเดินทางไปพร้อมคณะทัวร อันมีวัตถุประสงค์เพื่อการท่องเที่ยว โดยไม่มีจดหมายเชิญ หรือ เอกสารใดเชื่อมโยงเกี่ยวกับการขออนุญาตการใช้หนังสือเดินทางพิเศษอื่นๆ หากไม่ผ่านการอนุมัติของเคาน์เตอร์เช็คอิน ด่านตรวจคนเข้าเมือง ทั้งฝั่งประเทศไทย (ต้นทาง) ขาออก และ ต่างประเทศ (ปลายทาง) ขาเข้า ไม่ว่าจะกรณีใดก็ตาม ทางบริษัทขอสงวนสิทธิ์ไม่รับผิดชอบความผิดพลาดที่จะเกิดขึ้นในส่วนนี้ ไม่ว่าจะส่วนใดส่วนหนึ่ง

3. ทัวรนี้เป็นทัวรแบบเหมาจ่ายล่วงหน้าเรียบร้อยแล้วทั้งหมด หากท่านไม่ได้ร่วมเดินทางหรือใช้บริการตามที่ระบุไว้ในรายการ ไม่ว่าจะบางส่วนหรือทั้งหมด หรือถูกปฏิเสธการเข้า-ออกเมือง หรือด้วยเหตุผลใดๆ ก็ตาม ทางบริษัทขอสงวนสิทธิ์ไม่คืนเงินค่าบริการ ไม่ว่าจะบางส่วนหรือทั้งหมดให้แก่ท่านไม่ว่ากรณีใดๆ ก็ตาม

4. ทางบริษัทขอสงวนสิทธิ์ไม่รับผิดชอบค่าเสียหายจากความผิดพลาดในการสะกดชื่อ นามสกุล คำนำหน้าชื่อ เลขที่หนังสือเดินทาง เลขที่วีซ่า และอื่นๆ เพื่อใช้ในการจองตั๋วเครื่องบิน ในกรณีที่นักท่องเที่ยว หรือ เอเยนต์ไม่ได้ส่งหน้าหนังสือเดินทาง และ หน้าวีซ่ามาให้กับทางบริษัทพร้อมการชำระเงินมัดจำหรือส่วนที่เหลือทั้งหมด

5. ทางบริษัทขอสงวนสิทธิ์ในการเปลี่ยนแปลงรายการการเดินทางตามความเหมาะสม เพื่อให้สอดคล้องกับ สถานการณ์ ภูมิอากาศ และเวลา ณ วันที่เดินทางจริงของประเทศที่ท่านเดินทาง ทั้งนี้ ทางบริษัทจะคำนึงถึงความปลอดภัย และ ประโยชน์ของลูกค้าเป็นสำคัญ

6. ทางบริษัทขอสงวนสิทธิ์ไม่รับผิดชอบต่อความเสียหายหรือค่าใช้จ่ายใดๆ ที่เพิ่มขึ้นของนักท่องเที่ยวที่ไม่ได้เกิดจากความผิดของทางบริษัท เช่น การก่อการร้าย ภัยสงคราม ภัยธรรมชาติ การจลาจล การปฏิวัติ การนัดหยุดงาน อุบัติเหตุ ความเจ็บป่วย ความสูญหายหรือเสียหายของสัมภาระ ความล่าช้า เปลี่ยนแปลง หรือ การบริการของสายการบิน เหตุสุดวิสัยอื่น เป็นต้น

7. อัตราค่าบริการนี้คำนวณจากอัตราแลกเปลี่ยนเงินตราต่างประเทศ ณ วันที่ทางบริษัทเสนอราคา ดังนั้น ทางบริษัทขอสงวนสิทธิ์ในการปรับราคาค่าบริการเพิ่มขึ้น ในกรณีที่มีการเปลี่ยนแปลงอัตราแลกเปลี่ยนเงินตราต่างประเทศ ค่าตัว เครื่องบิน ค่าภาษีน้ำมัน ค่าภาษีสนามบิน ค่าประกันภัยสายการบิน การเปลี่ยนแปลงเที่ยวบิน ฯลฯ ที่ทำให้ต้นทุนสูงขึ้น

8. มัคคุเทศก์ พนักงาน หรือตัวแทนของทางบริษัท ไม่มีอำนาจในการให้คำสัญญาใดๆ แก่บริษัท เว้นแต่มีเอกสารลงนามโดยผู้มีอำนาจของบริษัทกำกับเท่านั้น

9. นักท่องเที่ยวต้องมีความพร้อมในการเดินทางทุกประการ หากเกิดเหตุสุดวิสัยใดๆ ระหว่างรอการเดินทาง อันไม่ใช่เหตุที่เกี่ยวข้องกับทางบริษัท อาทิ วีซ่าไม่ผ่าน เกิดอุบัติเหตุที่ไม่สามารถควบคุมได้ นอกเหนือการควบคุมและคาดหมาย ทางบริษัทจะรับผิดชอบคืนค่าทัวรเฉพาะส่วนที่บริษัทยังไม่ได้ชำระแก่ทางผู้ค้าของทางบริษัท หรือจะต้องชำระตามข้อ ตกลงแก่ผู้ค้าตามหลักปฏิบัติเท่านั้น

10. คณะทัวรนี้ เป็นการชำระค่าใช้จ่ายทั้งหมดแบบผูกขาดกับตัวแทนบริษัทที่ได้รับการรับรองอย่างถูกต้อง ณ ประเทศปลายทาง ซึ่งบางส่วนของโปรแกรมอาจจำเป็นต้องท่องเที่ยวอันเป็นไปตามนโยบายของประเทศปลายทางนั้นๆ กรณีที่ท่านไม่ต้องการใช้บริการส่วนใดส่วนหนึ่ง ไม่ว่าจะกรณีใดก็ตาม จะไม่สามารถคืนค่าใช้จ่ายให้ได้ และ อาจมีค่าใช้จ่ายเพิ่มเติมขึ้น ตามมาเป็นบางกรณี ทางบริษัทขอสงวนสิทธิ์ในการเรียกเก็บค่าใช้จ่ายที่เกิดขึ้นจริงทั้งหมดกับผู้เดินทาง กรณีที่เกิดเหตุการณ์นี้ขึ้น ไม่ว่าจะกรณีใดก็ตาม

11. กรณีลูกค้าที่จองเฉพาะทัวรไม่รวมบัตรโดยสารโดยเครื่องบิน (จอยด์แลนด์ทัวร ชื่อตัวเครื่องบินแยกเอง) ในวันเริ่มทัวร (วันที่หนึ่ง) ท่านจำเป็นจะต้องมารอคณะเท่านั้น ทางบริษัทไม่สามารถให้คณะ รอท่านได้ ไม่ว่าจะกรณีใดก็ตาม กรณีที่ไฟล์ทของท่านถึงช้ากว่าคณะ และ ยืนยันเดินทาง ท่านจำเป็นจะต้องเดินทางตามคณะไปยังเมือง หรือ สถานที่ท่องเที่ยวที่ท่านอยู่ในเวลานั้นๆ กรณีนี้ จะมีค่าใช้จ่ายเพิ่ม ท่านจำเป็นจะต้องชำระค่าใช้จ่ายที่ใช้ในการเดินทางด้วยตนเองทั้งหมดเท่านั้น ไม่ว่าจะ กรณีใดก็ตาม และ ทางบริษัทขอสงวนสิทธิ์ไม่สามารถชดเชย หรือ ทดแทน หากท่านไม่ได้ท่องเที่ยวเมือง หรือ สถานที่ท่องเที่ยวใดๆ สถานที่หนึ่ง ทุกกรณี เนื่องจากเป็นการชำระแบบเหมาจ่ายกับตัวแทนแล้วทั้งหมด