



บริษัท ออลล์ สไมล์ ทราเวล เซอร์วิส จำกัด
<http://www.allsmiletravelservice.com>

ที่อยู่: เลขที่ 10 ซอยวชิรธรรมสาธิต 64/1 แขวงบางจาก เขตพระโขนง กรุงเทพมหานคร 10260

@ALLSMILE ใบอนุญาตเลขที่ : 11/07409

โทร: 02-397-0298 แฟกซ์: 02-397-0323

QINGDAO SHANGHAI

เที่ยว 2 มหานคร สວນสนุกดิสนีย์แลนด์

ZGTAO-2606FM
7 วัน 5 คืน
 上海航空公司
 SHANGHAI AIRLINES

ทัวร์ไม่ลงร้าน

บินภายใน
 เชียงใต้-ซิงต้า

รวมบัตรเข้าสวนสนุก
 และ-รถรับส่ง

แถมฟรี!!
 เบียร์สดท่านละ 1 แก้ว



ครั้งเดียวเที่ยว 2 เมืองสุดคุ้ม บินภายใน เช็คอินแลนด์มาร์กสุดปัง
 สนุกสุดมันส์ดินแดนในฝัน "สวนสนุกดิสนีย์แลนด์ เชียงใต้"
 เที่ยวยุโรปแดนมังกร สโลว์ไลฟ์กับเมืองริมทะเลสุดโรแมนติก

เดินทาง ตุลาคม 2569

34,990 ราคาเพียง



พิเศษ!!
 ซิม "ซิฟู้ดบิ่ง" สโตร์ซิงต้า
 และ "เสี่ยวหลงเปา"



- บริการอาหาร 11 มื้อ
- พักโรงแรม 4 ดาว
- น้ำหนักกระเป๋า 23 กก.
- ออกเดินทาง 10 คน
- เที่ยวครบทุกวัน
- บริการนำดื่มทุกวัน

เที่ยวกับเรา...ไม่ผิดหวังแน่นอน
LET'S GO GROUP



บริษัท ออลล์ สมายล์ ทราเวล เซอร์วิส จำกัด
<http://www.allsmiletravelservice.com>

ที่อยู่: เลขที่ 10 ซอยวิสุทธิธรรมสาธิต 64/1 แขวงบางจาก เขตพระโขนง กรุงเทพมหานคร 10260

@ALLSMILE ใบอนุญาตเลขที่ : 11/07409

โทร: 02-397-0298 แฟกซ์: 02-397-0323



ZGTAO-2606FM

7 วัน 5 คืน

上海航空公司 SHANGHAI AIRLINES

บินภายใน เชียงไฮ้-ชิงเต่า

QINGDAO SHANGHAI

เที่ยว 2 มหานคร สวนสนุกดิสนีย์แลนด์

✈ SHANGHAI AIRLINES (FM) ⌚ 7 วัน 5 คืน 📅 ตุลาคม 2569 🏠 เริ่ม 34,990 บาท

เที่ยวบิน : ขาไป

BKK	✈	PVG	PVG	✈	TAO
ไฟล์ทบิน	เวลาออก	เวลาถึง	ไฟล์ทบิน	เวลาออก	เวลาถึง
FM854	11:50	17:10	MU5589	10:40	12:20

เที่ยวบิน : ขากลับ

TAO	✈	PVG	PVG	✈	BKK
ไฟล์ทบิน	เวลาออก	เวลาถึง	ไฟล์ทบิน	เวลาออก	เวลาถึง
MU5564	16:50	18:25	FM841	22:15	01:55

วันที่	โปรแกรมทัวร์	อาหาร			โรงแรม
		เช้า	เที่ยง	เย็น	
1	สนามบินสุวรรณภูมิ - สนามบินเซี่ยงไฮ้ผู้ตง - เมืองเซี่ยงไฮ้			☑	HOLIDAY INN EXPRESS HOTEL, SHANGHAI หรือเทียบเท่า ★★★★★
2	NORTH BUND GREENLAND - COFFEE MANNER - หอไข่มุก - อาคารต้นไม้ 1,000 ต้น - เดอะบันด์ - ถนนนานจิงตุ่	☑	☑ <small>เสี่ยวหลงเป่า</small>	☒	HOLIDAY INN EXPRESS HOTEL, SHANGHAI หรือเทียบเท่า ★★★★★
3	สวนสนุกดิสนีย์แลนด์ (รวมค่าเข้าสวนสนุก และรถรับส่ง)	☑	☒	☒	HOLIDAY INN EXPRESS HOTEL, SHANGHAI หรือเทียบเท่า ★★★★★
4	สนามบิชเซี่ยงไฮ้ - สนามบิชเต่า - ป่าด้ากวน - โบสถ์เซนต์ไมเคิล - สะพานจ้านเฉียว - จัตุรัส 54 - อ่าวฟู่ซาน - ชายหาดหมายเลข 2 - แสงสีเมืองชิงเต่า	☑	☑	☑	HOLIDAY INN EXPRESS HOTEL, QINGDAO หรือเทียบเท่า ★★★★★
5	จุดชมวิวมูบ้านชาวประมงซาโจว - พิพิธภัณฑ์เบียร์ชิงเต่า - ถนนอานิเมะ - SILVERFISH STREET - ถนนคนเดินไท่ตง	☑	☑	☑ <small>ซีฟู้ดจีน</small>	HOLIDAY INN EXPRESS HOTEL, QINGDAO หรือเทียบเท่า ★★★★★
6	โกเลตัน แชนด์ บีช - LUCKIN COFFEE - สนามบิชเต่า - สนามบินเซี่ยงไฮ้	☑	☒	☒	
7	สนามบินสุวรรณภูมิ				

*** รายการทัวร์ข้างต้นอาจมีการปรับเปลี่ยนตามความเหมาะสม ***

🍴 บริการอาหาร 11 มื้อ | 🏠 พักโรงแรม 4 ดาว | 🧳 น้ำหนักกระเป๋า 23 กก. | 👤 ออกเดินทาง 10 คน | ☑️ เที่ยวครบทุกวัน | ☑️ บริการนำดื่มทุกวัน





อัตราค่าบริการ ราคาทัวร์/ท่าน

วันเดินทาง	พักห้องละ 2-3 ท่าน	เด็กอายุ ไม่เกิน 12 ปี	ไม่รวม ตัวเครื่องบิน	ราคาห้องพักเดี่ยว
11 - 17 ตุลาคม 2569	34,990	34,990	24,990	5,500
13 - 19 ตุลาคม 2569	34,990	34,990	24,990	5,500

อัตราค่าบริการสำหรับ เด็กอายุไม่เกิน 2 ปี ณ วันเดินทางกลับ (Infant) ท่านละ 8,000 บาท
 ราคาทัวร์ไม่รวมค่าทิปไกด์ และคนขับรถ ท่านละ 1,500 บาท ชำระที่สนามบิน ณ วันเดินทาง

สำคัญโปรดอ่าน

- กรุณาทำการจองล่วงหน้าก่อนเดินทาง 45 วันและ **ชำระเงินมัดจำ 15,000 บาท/ท่าน พร้อมหนังสือเดินทาง** และชำระส่วนที่เหลือ 30 วัน ก่อนการเดินทาง กรณีวันเดินทางน้อยกว่า 30 วัน หรือราคาโปรโมชั่นต้องชำระค่าทัวร์เต็มจำนวน 100% เท่านั้น
- อัตราค่าบริการนี้ จำเป็นต้องมีผู้เดินทาง จำนวน 10 ท่าน ขึ้นไป ในแต่ละคณะ กรณีที่มีผู้เดินทางไม่ถึงตามจำนวนที่กำหนด ทางบริษัทฯ ขอสงวนสิทธิ์ในการเลื่อนการเดินทาง หรือเปลี่ยนแปลงอัตราค่าบริการ (ปรับราคาเพิ่มขึ้น เพื่อให้คณะได้ออกเดินทาง ตามความต้องการ)
- ท่านที่ต้องออกบัตรโดยสารภายในประเทศ (ตัวเครื่องบิน, รถทัวร์, รถไฟ) กรุณาสอบถามที่เจ้าหน้าที่ทุกครั้งก่อนทำการออกบัตรโดยสาร เนื่องจากสายการบินอาจมีการปรับเปลี่ยนไฟล์ท หรือ เวลาบิน โดยไม่แจ้งให้ทราบล่วงหน้า และการแนะนำจากเจ้าหน้าที่เป็นเพียงการแนะนำเท่านั้น
- ประกันของทางบริษัทฯ เป็นไปตามเงื่อนไขของบริษัทประกันเท่านั้นเป็นผู้พิจารณา
- ของสมนาคุณไม่สามารถเปลี่ยนแปลงเป็นเงินสดหรือส่วนลดอื่นๆ ได้
- อาหารบนเครื่อง หรือบริการจากสายการบิน เป็นไปตามเงื่อนไข และนโยบายของสายการบินเป็นผู้กำหนด
- อัตรานี้ ไม่รวม ค่าวีซ่าท่องเที่ยวแบบหมู่คณะ 1,500 บาท วีซ่าหมู่คณะสำหรับหนังสือเดินทางไทย และต้องเดินทางไป-กลับพร้อมคณะเท่านั้น (ถ้ามี)

โปรดศึกษารายละเอียดและเงื่อนไขการจองก่อนทำการจองทุกครั้ง

การชำระเงินมัดจำถือว่านักท่องเที่ยวรับทราบและยอมรับเงื่อนไขทั้งหมดที่ระบุไว้ในโปรแกรมทัวร์เรียบร้อยแล้ว



Day1 สนามบินสุวรรณภูมิ – สนามบินเซี่ยงไฮ้ผู้ตง – เมืองเซี่ยงไฮ้

09.00 พร้อมกันที่ **สนามบินสุวรรณภูมิ** อาคารผู้โดยสารขาออก เคาน์เตอร์สายการบิน **SHANGHAI AIRLINES** โดยมีเจ้าหน้าที่ เลทส์โก กรุ๊ป ให้การต้อนรับ และ อำนวยความสะดวกในการเช็คอินให้แก่ท่าน

11.50 นำท่านเดินทางสู่ **สนามบินเซี่ยงไฮ้ผู้ตง ประเทศจีน** เที่ยวบินที่ **FM854** (บริการอาหาร และเครื่องดื่มบนเครื่อง)

17.10 เดินทางถึง **สนามบินเซี่ยงไฮ้ผู้ตง ประเทศจีน ประเทศจีน** หลังจากนั้นนำท่านผ่านด่านตรวจคนเข้าเมือง รับกระเป๋าสัมภาระ หลังจากนั้นออกเดินทางท่องเที่ยวตามรายการ **(เวลาที่ประเทศจีนเร็วกว่าประเทศไทย 1 ชั่วโมง)**

นำท่านเดินทางสู่ **เมืองเซี่ยงไฮ้** เมืองใหญ่ที่ผสมผสานความโมเดิร์นกับวัฒนธรรมจีนได้อย่างลงตัว ตึกสูงระฟ้า แสงสีสุดล้ำ และย่านประวัติศาสตร์อย่าง The Bund หรือวัดเก่าแก่คือสิ่งที่อยู่ร่วมกันได้ในเมืองนี้

ค่า บริการอาหาร ณ ภัตตาคาร

ที่พัก HOLIDAY INN EXPRESS HOTEL, SHANGHAI เทียบเท่าหรือระดับ 4 ดาวท้องถิ่น



Day2 NORTH BUND GREENLAND – COFFEE MANNER – หอไข่มุก – อาคารต้นไม้ 1,000 ต้น
– เดอะบันด์ – ถนนนานจิงลู่

เช้า บริการอาหาร ณ ห้องอาหารของโรงแรม

นำท่านเดินทางสู่ย่าน **NORTH BUND GREENLAND** อีกหนึ่งมุมพักผ่อนยอด นิยมริมแม่น้ำหวงผู่ ฝั่งนอร์ทบันด์ของเมือง โดดเด่นด้วยสวนสาธารณะขนาดใหญ่ บรรยากาศร่มรื่น เหมาะสำหรับมาเดินเล่นรับอากาศบริสุทธิ์ในช่วงเช้า ชมวิวเส้น ขอบฟ้าของเมืองในมุมสงบ แสงแดดยามเช้าที่นุ่มละมุนช่วยเติมความสดชื่นให้วัน ใหม่ได้อย่างลงตัว พร้อมแวะเช็คอินคาเฟ่กระแสแรงอย่าง **COFFEE MANNER** ลิ้มรสกาแฟหอมกรุ่นในบรรยากาศเรียบบ่ายสไตล์มินิมอล เริ่มต้นวันแบบชิลๆ ใน มุมสุดฮิปของเมือง (ไม่รวมเครื่องดื่ม เริ่มต้นประมาณ 35 หยวน/แก้ว) นำท่าน ถ่ายรูปด้านนอกกับวิว **หอไข่มุก** แลนด์มาร์กชื่อดังของเซี่ยงไฮ้ โดดเด่นด้วยดีไซน์ ทรงลูกแก้ว ถ่ายภาพเก็บความประทับใจกับวิวเมืองสุดทันสมัย สัญลักษณ์แห่งความเจริญของมหานครแห่งนี้ (ไม่ขึ้นตึก)



เที่ยง บริการอาหาร ณ ภัตตาคาร พิเศษ ... เมนูเสี่ยวหลงเปา



บริษัท ออลล์ สมายล์ ทราเวล เซอร์วิส จำกัด

<http://www.allsmiletravelservice.com>

ที่อยู่: เลขที่ 10 ซอยวชิรธรรมสาธิต 64/1 แขวงบางจาก เขตพระโขนง กรุงเทพมหานคร 10260

@ALLSMILE โทรเลข: 11/07409

โทร: 02-397-0298 แฟกซ์: 02-397-0323



นำท่านเดินทางสู่ **อาคารต้นไม้ 1,000 ต้น** (Tian An 1000 Trees) แลนด์มาร์กสุดล้ำของมหานครเซี่ยงไฮ้ โดดเด่นด้วยดีไซน์อาคารที่ผสมผสานธรรมชาติเข้ากับสถาปัตยกรรมอย่างลงตัว เสมือนภูเขาที่เต็มไปด้วยต้นไม้ขนาดกว่า 1,000 ต้น เรียงตัวเป็นชั้นๆ อย่างมีเอกลักษณ์ เหมาะสำหรับถ่ายรูปเช็คอินมุมเก๋ พร้อมสัมผัสไลฟ์สไตล์คอมมูนิตี้มอลล์ที่เต็มไปด้วยร้านค้า คาเฟ่ และพื้นที่พักผ่อนสีเขียวใจกลางเมือง

นำท่านเดินทางเซ็คอิน **เดอะบันด์** ย่านเดินเล่นเลียบบแม่น้ำหวงผู่ ชมสถาปัตยกรรมยุโรปสุดคลาสสิกตัดกับผังตีกระทบฟ้าสุดล้ำของผู้ตง เป็นจุดชมวิวที่สวยงามแห่งหนึ่งของเซี่ยงไฮ้

อิสระท่านช้อปปิ้ง **ถนนนานจิงลุ** แหล่งช้อปปิ้งชื่อดังระดับโลก เต็มไปด้วยร้านค้า แบรินด์ดัง และแสงสีสุดคึกคัก เหมาะสำหรับเดินเล่นช้อปปิ้ง และสัมผัสบรรยากาศเมืองใหญ่แบบเต็มอิม

ค่า อิสระอาหารค่ำเพื่อความสะดวกในการท่องเที่ยว

ที่พัก HOLIDAY INN EXPRESS HOTEL, SHANGHAI เทียบเท่าหรือระดับ 4 ดาวท้องถิ่น





Day3 สวนสนุกดิสนีย์แลนด์ (รวมค่าเข้าสวนสนุก และรถรับส่ง)

เช้า บริการอาหารเช้า ณ ห้องอาหารของโรงแรม

รวมรถรับส่ง โรงแรม-สวนสนุก รวมค่าบัตรเข้าสวนสนุกแล้ว

นำท่านเดินทางสู่ **สวนสนุกดิสนีย์แลนด์ เชียงไฮ้** สวนสนุกระดับโลกที่ผสมผสานมนตร์วิเศษของดิสนีย์เข้ากับวัฒนธรรมจีนอย่างลงตัว ใหญ่ที่สุดในเอเชีย และเต็มไปด้วยความสนุกในทุกก้าวที่เดินเข้าไป

อิสระอาหารกลางวัน และเย็น เพื่อความสะดวกในการท่องเที่ยว

ที่พัก HOLIDAY INN EXPRESS HOTEL, SHANGHAI เทียบเท่าหรือระดับ 4 ดาวท้องถิ่น

หมายเหตุ

วันเข้าสวนสนุกอาจมีการสลับวันโดยไม่แจ้งล่วงหน้า **และทราบวันเข้าสวนสนุกก่อนการเดินทาง 3 วัน**
หากท่านไม่ต้องการเข้าสวนสนุกโปรดแจ้งก่อนการเดินทางไม่น้อยกว่า 14 วัน บริษัทฯ คินค่าบัตร 2,000 บาท/ท่าน
บัตรเข้าสวนสนุกของบริษัทฯ ไม่สามารถอัปเกรด Early Park Entry Pass (บัตรเสริมเข้าสวนสนุกก่อนเวลาเปิด)



บริษัท ออลล์ สมายล์ ทราเวล เซอร์วิส จำกัด
<http://www.allsmiletravelservice.com>

ที่อยู่: เลขที่ 10 ซอยวชิรธรรมสาธิต 64/1 แขวงบางจาก เขตพระโขนง กรุงเทพมหานคร 10260

@ALLSMILE ใบอนุญาตเลขที่ : 11/07409

โทร: 02-397-0298 แฟกซ์: 02-397-0323



Day4 สนามบินเซี่ยงไฮ้ – สนามบินชิงเต่า – ป่าด้ากวน – โบสถ์เซนต์ไมเคิล – สะพานจ้านเฉียว – จัตุรัส 54 – อ่าวฟู่ซาน – ชายหาดหมายเลข 2 – แสงสีเมืองชิงเต่า

เช้า บริการอาหารเช้า ณ ห้องอาหารของโรงแรม หรือ BOX SET

นำท่านเดินทางสู่ **สนามบินเซี่ยงไฮ้** เพื่อเดินทางสู่ **เมืองชิงเต่า**

10.40 นำท่านเดินทางสู่ **สนามบินชิงเต่า** เที่ยวบินที่ **MU5589** (บริการเครื่องดื่มบนเครื่อง)

12.20 เดินทางถึง **สนามบินชิงเต่า** หลังจากนั้นนำท่านท่องเที่ยวตามโปรแกรม

เที่ยง บริการอาหาร ณ ภัตตาคาร

นำท่านเดินเล่นที่ **ป่าด้ากวน** ย่านประวัติศาสตร์ร้อยปีของชิงเต่า โดดเด่นด้วยคฤหาสน์สไตล์ยุโรปจากกว่า 20 ประเทศ บรรยากาศร่มรื่นด้วยต้นไม้ใหญ่และสวนดอกไม้ที่เปลี่ยนสีตามฤดูกาล ดงงามเป็นพิเศษในช่วงใบไม้ผลิและใบไม้ร่วง ให้ความรู้สึกกราวกับได้ท่องเที่ยวยุโรปริมทะเลจีน



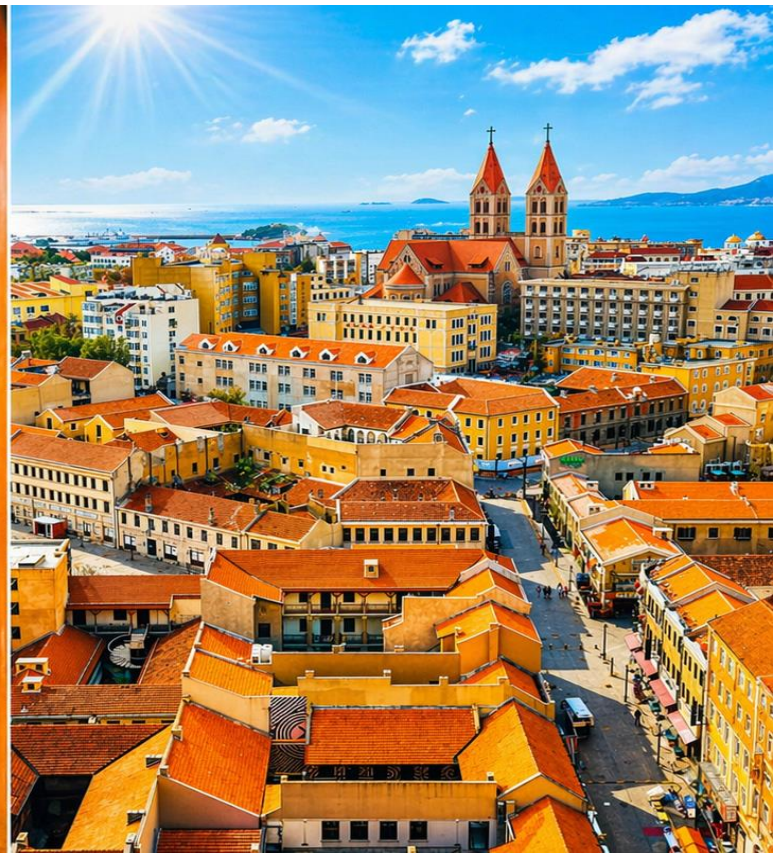
บริษัท ออลล์ สมายล์ ทราเวล เซอร์วิส จำกัด

<http://www.allsmiletravelservice.com>

ที่อยู่: เลขที่ 10 ซอยวชิรธรรมสาธิต 64/1 แขวงบางจาก เขตพระโขนง กรุงเทพมหานคร 10260

@ALLSMILE ใบอนุญาตเลขที่ : 11/07409

โทร: 02-397-0298 แฟกซ์: 02-397-0323



แวะถ่ายภาพด้านนอก โบสถ์เซนต์ไมเคิล (St. Michael's Cathedral Qingdao) สถาปัตยกรรมโกธิกหอคู่อัฐแดงอันโดดเด่นจาก ยุคอาณานิคม (ไม่รวมค่าเข้าชมภายในประมาณ 10 หยวน/ท่าน)

นำท่านชม สะพานจ้านเจียว สัญลักษณ์คู่มือเมืองชิงเต่าที่ทอดยาวสู่ทะเลกว่า 440 เมตร สร้างตั้งแต่สมัยราชวงศ์ชิง เดินเล่นรับลม ทะเล ชมวิวอ่าวกว้างไกลและเส้นขอบฟ้าสุดลูกหูลูกตา ปลายสะพานโดดเด่นด้วย “ศาลาสุขุหลาน” สถาปัตยกรรมจีนคลาสสิกที่ กลายเป็นภาพจำของเมือง และในฤดูหนาวยังมีฝูงนกนางนวลอพยพเพิ่มสีสันให้บรรยากาศยังมีชีวิตชีวา



บริษัท ออลล์ สมายล์ ทราเวล เซอร์วิส จำกัด
<http://www.allsmiletravelservice.com>

ที่อยู่: เลขที่ 10 ซอยวชิรธรรมสาธิต 64/1 แขวงบางจาก เขตพระโขนง กรุงเทพมหานคร 10260

@ALLSMILE ใบอนุญาตเลขที่ : 11/07409

โทร: 02-397-0298 **แฟกซ์:** 02-397-0323

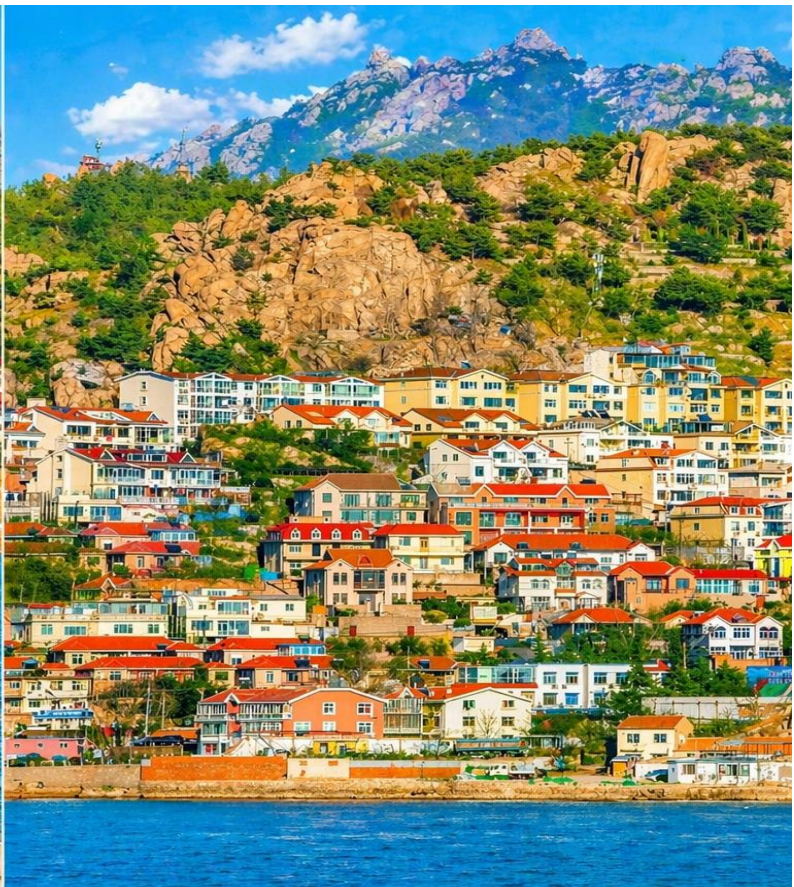


นำท่านชม **จัตุรัส 54** หรือ 4 พฤษภาคม แลนด์มาร์กสำคัญริม **อ่าวฟู่ซาน** โดดเด่นด้วยประติมากรรมสี่แฉกรูปเกลียวลม สัญลักษณ์แห่งประวัติศาสตร์ 4 พฤษภาคม ค.ศ. 1919 และเป็นจุดพักผ่อนชมวิวทะเลยอดนิยมของชิงเต่า
 ปิดท้ายที่ **ชายหาดหมายเลข 2** (Qingdao No.2 Bathing Beach) ชายหาดชื่อดังที่โอบล้อมด้วยภูเขา หาดทรายละเอียด น้ำทะเลใส และวิวเมืองเก่าสุดคลาสสิก ช่วงค่ำนำท่านชม **แสงสีเมืองชิงเต่า** ไฟจากอาคารริมอ่าวที่สะท้อนผืนน้ำ สร้างบรรยากาศโรแมนติกและมีชีวิตชีวาในแบบฉบับชิงเต่า

ค่า บริการอาหาร ณ ภัตตาคาร

ที่พัก HOLIDAY INN EXPRESS HOTEL, QINGDAO เทียบเท่าหรือระดับ 4 ดาวท้องถิ่น





Day5 จุดชมวิวมุมบ้านชาวประมงซาจื่อโจว – พิพิธภัณฑ์เบียร์ชิงเต่า – ถนนอานิเมะ – SILVERFISH STREET – ถนนคนเดินไท่ตง

เช้า บริการอาหารเช้า ณ ห้องอาหารของโรงแรม

นำท่านเดินทางสู่ **จุดชมวิวมุมบ้านชาวประมงซาจื่อโจว** บ้านสีสดใสไล่ลดหลั่นตามไหล่เขาตัดกับทะเลสีฟ้า ให้ภาพบรรยากาศคล้ายเมืองชายฝั่งยุโรป เหมาะแก่การเก็บภาพประทับใจ

นำท่านเปิดประสบการณ์แห่งรสชาติที่ **พิพิธภัณฑ์เบียร์ชิงเต่า** (Tsingtao Beer Museum) ต้นกำเนิดเบียร์ชื่อดังของจีน ก่อตั้งตั้งแต่ปี ค.ศ.1903 ในอาคารอิฐแดงสไตล์เยอรมันคลาสสิก ชมกระบวนการผลิตเบียร์แบบดั้งเดิม เครื่องต้มทองแดงโบราณ และเรื่องราวความเป็นมาที่ผสมวัฒนธรรมตะวันตกกับจีนอย่างลงตัว **ปิดท้ายด้วยการชิมเบียร์สดฟรี 1 แก้ว** สดใหม่จากแหล่งผลิต ให้ท่านสัมผัสรสชาติตำนานเบียร์ร้อยปีอย่างแท้จริง

เที่ยง บริการอาหาร ณ ภัตตาคาร



นำท่านเดินเล่นบน **ถนนอานิเมะ** หรือ MIYAZAKI HAYAO MANGA STREET ย่านช้อปปิ้ง ถนนสายเล็กสีสันสดใส บรรยากาศราวหลุดเข้าไปในโลกการ์ตูน เต็มไปด้วยภาพวาดและมุมถ่ายรูปสุดน่ารัก

นำท่านเดินทางสู่ **SILVERFISH STREET** ถนนสายกินชื่อดังใจกลางเมือง ที่รวมความอร่อยแบบท้องถิ่นไว้อย่างครบครัน โดยเฉพาะเมนูซีฟู้ดสดใหม่ที่ขึ้นชื่อของเมืองชายทะเลแห่งนี้ บรรยากาศคึกคักตลอดทั้งวัน เต็มไปด้วยร้านอาหาร ร้านสตรีทฟู้ด และของกินพื้นเมืองให้เลือกชิมอย่างจุใจ

นำท่านเดินทางสู่ย่านสุดคึกคักของเมืองชิงเต่า **ถนนคนเดินไท่ตง** แหล่งช้อปปิ้งและสตรีทฟู้ดชื่อดังที่เต็มไปด้วยสีสัน เดินเล่นเพลินๆ เลือกชิมอาหารท้องถิ่นหลากหลายเมนู พร้อมช้อปปิ้งสินค้าแฟชั่น ของฝาก และของที่ระลึกในบรรยากาศครึกครื้นทั้งกลางวันและกลางคืน สัมผัสวิถีชีวิตคนท้องถิ่นแบบใกล้ชิดในย่านยอดนิยมของชิงเต่า

ค่า บริการอาหาร ณ ภัตตาคาร พิเศษ ... **เมนูซีฟู้ดนี้้ง**

ที่พัก HOLIDAY INN EXPRESS HOTEL, QINGDAO เทียบเท่าหรือระดับ 4 ดาวท้องถิ่น



บริษัท ออลล์ สมายล์ ทราเวล เซอร์วิส จำกัด

<http://www.allsmiletravelservice.com>

ที่อยู่: เลขที่ 10 ซอยวชิรธรรมสาธิต 64/1 แขวงบางจาก เขตพระโขนง กรุงเทพมหานคร 10260

@ALLSMILE ใบอนุญาตเลขที่ : 11/07409

โทร: 02-397-0298 แฟกซ์: 02-397-0323



Day6 โกลเด้น แซนด์ บีช – LUCKIN COFFEE – สนามบินชิงเต่า – สนามบินเชียงใหม่

เช้า บริการอาหารเช้า ณ ห้องอาหารของโรงแรม

นำท่านเดินเล่นและเก็บภาพบรรยากาศสวยงามที่ **โกลเด้น แซนด์ บีช** ชายหาดทรายสีทองที่ได้ชื่อว่าสวยที่สุดแห่งหนึ่งของเมืองชิงเต่า ทะเลกว้างสุดสายตา ตัดกับเส้นขอบฟ้าและสะพานริมอ่าว บรรยากาศสดชื่น เหมาะกับการเก็บภาพวิวทะเลแบบพาโนรามา จากนั้นแวะเช็กอินคาเฟ่อดอิตริมทะเล **LUCKIN COFFEE** สาขาใกล้หาด ที่ว่ากันว่าสวยที่สุดในชิงเต่า ตัวร้านดีไซน์ทันสมัย โดดเด่นริมทะเล จิบกาแฟหอมกรุ่นพร้อมชมวิวทะเลสุดโรแมนติก พร้อมดื่มด่ำบรรยากาศริมทะเลสุดโรแมนติกในทีเดียว **(ไม่รวมเครื่องดื่ม เริ่มต้นประมาณ 15 หยวน/แก้ว)**

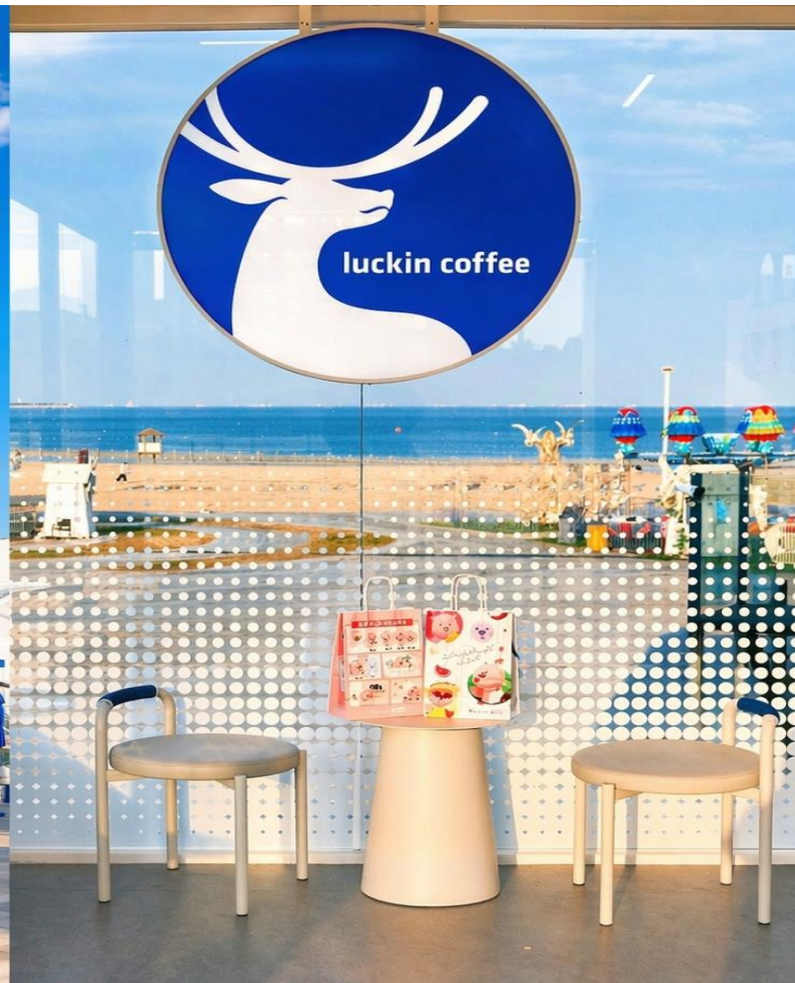


บริษัท ออลล์ สมายล์ ทราเวล เซอร์วิส จำกัด
<http://www.allsmiletravelservice.com>

ที่อยู่: เลขที่ 10 ซอยวชิรธรรมสาธิต 64/1 แขวงบางจาก เขตพระโขนง กรุงเทพมหานคร 10260

@ALLSMILE ใบอนุญาตเลขที่ : 11/07409

โทร: 02-397-0298 แฟกซ์: 02-397-0323



ได้เวลาอันสมควรนำท่านเดินทางเข้าสู่ **สนามบินชิงเต่า** เพื่อกลับประเทศไทย

16.50 นำท่านเดินทางสู่ **สนามบินเซียงไฮ้** เที่ยวบินที่ **MU5564** (บริการเครื่องดื่มบนเครื่อง)

18.25 เดินทางถึง **สนามบินเซียงไฮ้** รอต้อนรับกลับประเทศไทย

22.15 นำท่านเดินทางสู่ **สนามบินสุวรรณภูมิ** ประเทศไทย เที่ยวบินที่ **FM841** (บริการเครื่องดื่มบนเครื่อง)

Day7 สนามบินสุวรรณภูมิ

01.55 เดินทางถึง **สนามบินสุวรรณภูมิ** ประเทศไทย โดยสวัสดิภาพ ... พร้อมความประทับใจ

อัตราค่าบริการนี้รวม



ค่าตัวเครื่องบินไป-กลับพร้อมคณะ



ค่าน้ำหนักกระเป๋าสัมภาระ เป็นไปตามสายการบินกำหนด



ค่าอาหารตามมือที่ระบุในรายการ



ค่าที่พักตามที่ระบุในรายการ พักห้องละ 2-3 ท่าน



ค่าประกันอุบัติเหตุระหว่างเดินทาง วงเงินท่านละ 1,000,000 บาท เชื้อนไขตามกรมธรรม์



ค่าน้ำดื่มวันละ 1 ขวดต่อท่าน



ค่าภาษีสนามบินทุกแห่งที่มี



ค่าจ้างมัคคุเทศก์คอยบริการตลอดการเดินทาง



ค่ารถรับ-ส่ง และนำเที่ยวตามรายการ



ค่าเข้าชมสถานที่ต่างๆ ตามรายการ



ค่าบริการซึ่งได้รวมภาษีมูลค่าเพิ่ม 7% แล้ว ถ้าบริษัทสามารถ หัก ภาษี ณ ที่จ่าย 3% (ยอดก่อนภาษีมูลค่าเพิ่ม)

อัตราค่าบริการนี้ไม่รวม



ค่าใช้จ่ายส่วนตัวนอกเหนือจากรายการที่ระบุ เช่น ค่าทำหนังสือเดินทาง, ค่าโทรศัพท์, ค่าโทรศัพท์ทางไกล, ค่าอินเทอร์เน็ต, ค่าซักรีด, มิบบาร์ในห้อง (กรุณาสอบถามจากหัวหน้าทัวร์ก่อนการใช้บริการ)



ค่าดำเนินการอื่นๆ สำหรับผู้ที่ไม่ได้ถือหนังสือเดินทางสัญชาติไทย ค่าดำเนินการแจ้งเข้า-ออกประเทศ



ค่าอาหารพิเศษที่นอกเหนือจากรายการทัวร์กำหนด และ รวมถึงการรีเคอเวออาหารพิเศษต่างๆ เช่น อาหารเจ มังสวิรัต อาหารทะเล เป็นต้น



ค่าบริการอื่นๆเพิ่มของสายการบิน เช่น ที่นั่ง อาหาร วิลแชร์ และ บริการเสริมอื่น (ถ้ามี)



ค่าทิปคนขับรถ หัวหน้าทัวร์และมัคคุเทศก์ท้องถิ่น



X **เงื่อนไขการยกเลิกการเดินทาง**

1. กรณีที่นักท่องเที่ยวต้องการ **ขอยกเลิกการเดินทาง เลื่อน หรือ เปลี่ยนแปลงการเดินทาง** นักท่องเที่ยว (ผู้มีรายชื่อในเอกสารการจอง) จะต้อง อีเมล เพื่อลงนามในเอกสารแจ้งยืนยันยกเลิกการจอง กับทางบริษัทเป็นลายลักษณ์อักษรเท่านั้น ทางบริษัทไม่รับยกเลิกการจองผ่านทางโทรศัพท์ ไม่ว่ากรณีใดๆ ทั้งสิ้น

2. กรณีนักท่องเที่ยวต้องการ **ขอรับเงินค่าบริการคืน** กรุณาส่งเอกสารทางอีเมล เอกสารที่ใช้ประกอบการขอรับเงินคืนรายละเอียดดังนี้

- หน้าสมุดบัญชีธนาคารที่ต้องการให้นำเงินเข้า
- ใบเรียกเก็บเงิน หรือ หลักฐานการชำระค่าบริการต่างๆ ทั้งหมด
- พาสปอร์ตหน้าแรกของผู้เดินทาง

**** กรณีมอบอำนาจจะต้องมีหนังสือมอบอำนาจ และ สำเนาบัตรประชาชนของผู้รับมอบอำนาจ ****

เงื่อนไขการคืนเงินค่าบริการดังนี้

แจ้งยกเลิกก่อนเดินทาง ตั้งแต่ 30 วันขึ้นไป	คืนค่าใช้จ่ายทั้งหมด หรือ หักค่าใช้จ่ายจริงที่เกิดขึ้น (กรณีวันเดินทางตรงกับช่วงวันหยุดนักขัตฤกษ์ ไม่ว่าวันใดวันหนึ่ง ทางบริษัทขอสงวนสิทธิ์ในการยกเลิกการเดินทางไม่น้อยกว่า 55 วัน)
แจ้งยกเลิกก่อนเดินทาง 15-29 วัน	เก็บค่าใช้จ่ายท่านละ 50% ของค่าทัวร์ หรือ หักค่าใช้จ่ายจริงที่เกิดขึ้น (กรณีที่มีค่าใช้จ่ายตามจริงมากกว่ากำหนด ทางบริษัทขอสงวนสิทธิ์ในการเรียกเก็บค่าใช้จ่ายเพิ่ม)
แจ้งยกเลิกก่อนเดินทาง 0-14 วัน	เก็บค่าใช้จ่ายท่านละ 100% ของค่าทัวร์



ข้อมูลสำคัญเกี่ยวกับโรงแรมที่พักที่ท่านควรรทราบ

1. เนื่องจากการวางแผนผังห้องพักของแต่ละโรงแรมแตกต่างกัน เช่น ห้องพักแบบห้องเดี่ยว (Single) ห้องพักแบบห้องคู่ 2 ท่าน (Twin/Double) และ ห้องพักแบบ 3 ท่าน / 3 เตียง (Triple Room) จึงอาจทำให้ห้องพักแต่ละประเภท อาจจะไม่ติดกัน หรือ อยู่คนละชั้นกัน และบางโรงแรมอาจจะไม่มีห้องพักแบบ 3 ท่าน ซึ่งถ้าต้องการเข้าพัก 3 ท่าน อาจจะต้องเป็น 1 เตียงใหญ่ กับ 1 เตียงพับเสริม หรือ อาจมีความจำเป็นต้องแยกห้องพักเป็นห้องคู่ 1 ห้อง (Twin/Double) และ ห้องเดี่ยว 1 ห้อง (Single) ไม่ว่ากรณีใดๆ ทางบริษัทขอสงวนสิทธิ์ในการเรียกเก็บค่าบริการเพิ่มตามจริงที่เกิดขึ้นจากนักท่องเที่ยว
2. กรณีที่มีงานจัดประชุมนานาชาติ (Trade Fair) เป็นผลให้ค่าโรงแรมสูงขึ้นมาก และห้องพักในเมืองเต็ม บริษัทฯ ขอสงวนสิทธิ์ในการปรับเปลี่ยน หรือย้ายเมืองเพื่อให้เกิดความเหมาะสม
3. โดยส่วนใหญ่ตามธรรมเนียม ของห้องพักจะเป็นห้องพักที่ห้ามสูบบุหรี่ (Non Smoking Room) โดยทางโรงแรมอาจมีการติดตั้งอุปกรณ์ดับจมนควันไว้ในห้อง กรณีที่มีการลักลอบสูบบุหรี่ในห้องพัก และถูกตรวจสอบได้ ผู้เข้าพักจำเป็นต้องชำระค่าปรับกับโรงแรมโดยตรง โดยค่าปรับขึ้นอยู่กับเงื่อนไขของแต่ละโรงแรม



ข้อมูลสำคัญเกี่ยวกับสายการบินที่ท่านควรรทราบ

1. เกี่ยวกับที่นั่งบนเครื่องบิน เนื่องจากบัตรโดยสาร เป็นแบบหมู่คณะ (ราคาพิเศษ) สายการบินจึงขอสงวนสิทธิ์ในการเลือกที่นั่งบนเครื่องบินทุกกรณี แต่ทางบริษัทจะพยายามให้มากที่สุด ให้ลูกค้าผู้เดินทางที่มาด้วยกันได้นั่งด้วยกัน หรือใกล้กันให้มากที่สุดเท่าที่จะสามารถทำได้
2. กรณีที่ท่านเป็นมุสลิม หรือ นับถือศาสนาอิสลาม หรือ แพ้อาหารบางประเภท โปรดระบุมาให้ชัดเจนในขั้นตอนการจอง กรณีที่แจ้งล่วงหน้าก่อนเดินทางกะทันหัน อาจมีค่าใช้จ่ายเพิ่มเพื่อชำระกับเมนูใหม่ที่ต้องการ เพราะเมนูเดิมของคุณ ไม่สามารถยกเลิกได้
3. บางสายการบินอาจมีเงื่อนไขเกี่ยวกับการให้บริการอาหารบนเครื่องบินแตกต่างกัน ขอให้ท่านทำความเข้าใจถึงวัฒนธรรมประจำชาติ ของแต่ละสายการบินที่กำลังให้บริการท่านอยู่
4. สายการบินอาจมีการงดเสิร์ฟอาหาร และเครื่องดื่ม หรือเปลี่ยนแปลงรูปแบบอาหาร ขึ้นอยู่กับสายการบินเป็นผู้กำหนด



เงื่อนไข และข้อควรทราบอื่นๆ ที่ท่านควรทราบ

1. ทัวرنี้นี้สำหรับผู้มีวัตถุประสงค์ประสงค์เพื่อการท่องเที่ยวเท่านั้น
2. ทัวرنี้นี้ขอสงวนสิทธิ์สำหรับผู้เดินทางที่ถือหนังสือเดินทางธรรมดา (หน้าปกสีน้ำตาล / เลือดหมู) เท่านั้น กรณีที่ท่านถือหนังสือเดินทางราชการ (หน้าปกสีน้ำเงินเข้ม) หนังสือเดินทางทูต (หน้าปกสีแดงสด) และต้องการเดินทางไปพร้อมคณะทัวร์ อันมีวัตถุประสงค์เพื่อการท่องเที่ยว โดยไม่มีจดหมายเชิญ หรือ เอกสารใดเชื่อมโยงเกี่ยวกับการขออนุญาตการใช้หนังสือเดินทางพิเศษอื่นๆ หากไม่ผ่านการอนุมัติของเคาน์เตอร์เช็คอิน ด่านตรวจคนเข้าเมือง ทั้งฝั่งประเทศไทย (ต้นทาง) ขาออก และ ต่างประเทศ (ปลายทาง) ขาเข้า ไม่ว่าจะกรณีใดก็ตาม ทางบริษัทขอสงวนสิทธิ์ไม่รับผิดชอบความผิดพลาดที่จะเกิดขึ้นในส่วนนี้ ไม่ว่าจะส่วนใดส่วนหนึ่ง
3. ทัวرنี้นี้เป็นทัวร์แบบเหมาจ่ายล่วงหน้าเรียบร้อยแล้วทั้งหมด หากท่านไม่ได้ร่วมเดินทางหรือใช้บริการตามที่ระบุไว้ในรายการ ไม่ว่าจะบางส่วนหรือทั้งหมด หรือถูกปฏิเสธการเข้า-ออกเมือง หรือด้วยเหตุผลใดๆ ก็ตาม ทางบริษัทขอสงวนสิทธิ์ไม่คืนเงินค่าบริการ ไม่ว่าจะบางส่วนหรือทั้งหมดให้แก่ท่านไม่ว่ากรณีใดๆ ก็ตาม
4. ทางบริษัทขอสงวนสิทธิ์ไม่รับผิดชอบค่าเสียหายจากความผิดพลาดในการสะกดชื่อ นามสกุล คำนำหน้าชื่อ เลขที่หนังสือเดินทาง เลขที่วีซ่า และอื่นๆ เพื่อใช้ในการจองตั๋วเครื่องบิน ในกรณีที่นักท่องเที่ยว หรือ เอเยนต์ไม่ได้ส่งหน้าหนังสือเดินทาง และ หน้าวีซ่ามาให้กับทางบริษัทพร้อมการชำระเงินมัดจำหรือส่วนที่เหลือทั้งหมด
5. ทางบริษัทขอสงวนสิทธิ์ในการเปลี่ยนแปลงรายการการเดินทางตามความเหมาะสม เพื่อให้สอดคล้องกับ สถานการณ์ ภูมิอากาศ และเวลา ณ วันที่เดินทางจริงของประเทศที่ท่านเดินทาง ทั้งนี้ ทางบริษัทจะคำนึงถึงความปลอดภัย และ ประโยชน์ของลูกค้าเป็นสำคัญ
6. ทางบริษัทขอสงวนสิทธิ์ไม่รับผิดชอบต่อความเสียหายหรือค่าใช้จ่ายใดๆ ที่เพิ่มขึ้นของนักท่องเที่ยวที่ไม่ได้เกิดจากความผิดของทางบริษัท เช่น การก่อการร้าย ภัยสงคราม ภัยธรรมชาติ การจลาจล การปฏิวัติ การนัดหยุดงาน อุบัติเหตุ ความเจ็บป่วย ความสูญหายหรือเสียหายของสัมภาระ ความล่าช้า เปลี่ยนแปลง หรือ การบริการของสายการบิน เหตุสุดวิสัยอื่น เป็นต้น
7. อัตราค่าบริการนี้คำนวณจากอัตราแลกเปลี่ยนเงินตราต่างประเทศ ณ วันที่ทางบริษัทเสนอราคา ดังนั้น ทางบริษัทขอสงวนสิทธิ์ในการปรับราคาค่าบริการเพิ่มขึ้น ในกรณีที่มีการเปลี่ยนแปลงอัตราแลกเปลี่ยนเงินตราต่างประเทศ ค่าตัว เครื่องบิน ค่าภาษีน้ำมัน ค่าภาษีสนามบิน ค่าประกันภัยสายการบิน การเปลี่ยนแปลงเที่ยวบิน ฯลฯ ที่ทำให้ต้นทุนสูงขึ้น
8. มัคคุเทศก์ พนักงาน หรือตัวแทนของทางบริษัท ไม่มีอำนาจในการให้คำสัญญาใดๆ แก่บริษัท เว้นแต่มีเอกสารลงนามโดยผู้มีอำนาจของบริษัทกำกับเท่านั้น
9. นักท่องเที่ยวต้องมีความพร้อมในการเดินทางทุกประการ หากเกิดเหตุสุดวิสัยใดๆ ระหว่างรอการเดินทาง อันไม่ใช่เหตุที่เกี่ยวข้องกับทางบริษัท อาทิ วีซ่าไม่ผ่าน เกิดอุบัติเหตุที่ไม่สามารถควบคุมได้ นอกเหนือการควบคุมและคาดหมาย ทางบริษัทจะรับผิดชอบคืนค่าทัวร์เฉพาะส่วนที่บริษัทยังไม่ได้ชำระแก่ทางผู้ค้าของทางบริษัท หรือจะต้องชำระตามข้อ ตกลงแก่ผู้ค้าตามหลักปฏิบัติเท่านั้น
10. คณะทัวร์นี้ เป็นการชำระค่าใช้จ่ายทั้งหมดแบบผูกขาดกับตัวแทนบริษัทที่ได้รับการรับรองอย่างถูกต้อง ณ ประเทศปลายทาง ซึ่งบางส่วนของโปรแกรมอาจจำเป็นต้องท่องเที่ยวอันเป็นไปตามนโยบายของประเทศปลายทางนั้นๆ กรณีที่ท่านไม่ต้องการใช้บริการส่วนใดส่วนหนึ่ง ไม่ว่าจะกรณีใดก็ตาม จะไม่สามารถคืนค่าใช้จ่ายให้ได้ และ อาจมีค่าใช้จ่ายเพิ่มเติมขึ้น ตามมาเป็นบางกรณี ทางบริษัทขอสงวนสิทธิ์ในการเรียกเก็บค่าใช้จ่ายที่เกิดขึ้นจริงทั้งหมดกับผู้เดินทาง กรณีที่เกิดเหตุการณ์นี้ขึ้น ไม่ว่าจะกรณีใดก็ตาม
11. กรณีลูกค้าที่จองเฉพาะทัวร์ไม่รวมบัตรโดยสารโดยเครื่องบิน (จอยด์แลนด์ทัวร์ ชื่อตัวเครื่องบินแยกเอง) ในวันเริ่มทัวร์ (วันที่หนึ่ง) ท่านจำเป็นต้องมารอคณะเท่านั้น ทางบริษัทไม่สามารถให้คณะ รอท่านได้ ไม่ว่าจะกรณีใดก็ตาม กรณีที่ไฟล์ทของท่านถึงช้ากว่าคณะ และ ยืนยันเดินทาง ท่านจำเป็นต้องเดินทางตามคณะไปยังเมือง หรือ สถานที่ท่องเที่ยวที่ท่านอยู่ในเวลานั้นๆ กรณีนี้ จะมีค่าใช้จ่ายเพิ่ม ท่านจำเป็นต้องชำระค่าใช้จ่ายที่ใช้ในการเดินทางด้วยตนเองทั้งหมดเท่านั้น ไม่ว่าจะ กรณีใดก็ตาม และ ทางบริษัทขอสงวนสิทธิ์ไม่สามารถชดเชย หรือ ทดแทน หากท่านไม่ได้ท่องเที่ยวเมือง หรือ สถานที่ท่องเที่ยวใดๆ สถานที่หนึ่ง ทุกกรณี เนื่องจากเป็นการชำระแบบเหมาจ่ายกับตัวแทนแล้วทั้งหมด