



บริษัท เดอะ ทัวร์ กรุ๊ป จำกัด
THE TOUR GROUP CO., LTD. (Head Office)

59 No.9 Sridan3, Srinakarin Road., Samrong Nuea, Mueng Samut Prakan 10270
 Tel : 02-394-9092 Mobile : 086-350-3085 Email : thetourgroup.office@gmail.com
 www.thetourgroup.com, Line : @thetourgroup, facebook.com/thetourgroup



02-394-9092
 086-350-3085



KYUSHU KANSAI

MIYAJIMA YAMAGUCHI TOTTORI OSAKA

7 DAY 5 NIGHT BY THAI AIRWAY



โรแมนติกฤดูหนาว สนุกเล่นสกี

ศาลเจ้าลอยน้ำ * เมืองทราย * เมืองหิมะวิวสวยเกินต้าน!
















MIYAJIMA

YAMAGUCHI TOTTORI OSAKA

- กิจกรรมหิมะ: UTOPIA SAIOTO SNOW PARK
- ศาลเจ้าอิสุโมะโทคะ
- ถนนมิซึกิ ฮิงรุ (ทะเลเกาะเกาะ โมะ คิทาโระ)
- เมืองทรายทดโตริ - คิโนซากิ ออนเซน
- นั่งกระเช้าลอยฟ้าชมวิวอามาโนะฮาชิดาเตะ
- หมู่บ้านมียามะ คายาบุคิ โมะ ซาโตะ
- ซ็อบบิ๊งย่านฮินไซบาชิ - ริงคัพรีเมียมเฮ้าท์เล็ด

ศาลเจ้าดาไซฟู - ท่าเรือโมจิโกะ - สะพานคินโตเคียว - ออนเซน - เกาะมียาจิมะ
 ศาลเจ้าอิตสึกุชิมะ - พิพิธภัณฑ์อนุสรณ์อิโรชิม่า - สวนสันติภาพอิโรชิม่า



23 - 29 ธ.ค.

79,900.-

75น 5คืน



Topfuk001



บริษัท เดอะ ทัวร์ กรุ๊ป จำกัด
THE TOUR GROUP CO., LTD. (Head Office)

59 No.9 Sridan3, Srinakarin Road., Samrong Nuea, Mueng Samut Prakan 10270
 Tel : 02-394-9092 Mobile : 086-350-3085 Email : thetourgroup.office@gmail.com
 www.thetourgroup.com, Line : @thetourgroup, facebook.com/thetourgroup



กำหนดการเดินทาง : 23 - 29 ธันวาคม 2569

วัน	รายการท่องเที่ยว	เช้า	เที่ยง	เย็น	โรงแรมที่พัก
01	สนามบินสุวรรณภูมิ - สนามบินฟุกุโอกะ TG 648 (00.40-08.00)				
02	สนามบินฟุกุโอกะ - ศาลเจ้าดาไซฟุ - ท่าเรือโมจิโกะ - สะพานคินไตเคียว - ออนเซ็น				IWAKUNI KOKUSAI KANKO HOTEL หรือเทียบเท่า
03	เกาะมียาจิมะ - ศาลเจ้าอิตสึชิมะ - พิพิธภัณฑ์อนุสรณ์สันติภาพฮิโรชิมา - สวนอนุสรณ์สันติภาพฮิโรชิมา				HIROSHIMA DAIWA HOTEL หรือเทียบเท่า
04	กิจกรรมหิมะ UTOPIA SAIOTO SNOW PARK - ศาลเจ้าอิสุโมะไทฉะ				MATSUE EXCEL TOKYU HOTEL หรือเทียบเท่า
05	ถนนมิซึกิ ชิเงรุ (เกะเกะเกะ โนะะ คิทาโร่) - เนินทรายทตโตริ - คินซากิ ออนเซ็น				AMANOHASHIDATE HOTEL หรือเทียบเท่า
06	นั่งกระเช้าลอยฟ้าชมวิวอามาโนะฮาชิดาเตะ - หมู่บ้านมียามะ คายาบุกิ โนะะ ซาโตะ - ช้อปปิ้งย่านชินไซบาชิ				CANDEO NAMBA HOTEL หรือเทียบเท่า
07	ริงคุพรีเมียมแอร์ท่าเล็ท - สนามบินคันไซ - สนามบินสุวรรณภูมิ TG 673 (17.35-21.25)				

วันเดินทาง	ราคาผู้ใหญ่	ราคาเด็กมีเตียง (6-11ปี)	ราคาเด็ก ไม่มีเตียง (2-5ปี)	พักเดี่ยว
ราคานี้ยังไม่รวมค่าทิปไกด์และคนขับ 700 บาท / ท่าน				
23 - 29 ธันวาคม 2569	79,900	75,900	72,900	12,900



บริษัท เดอะ ทัวร์ กรุ๊ป จำกัด
THE TOUR GROUP CO., LTD. (Head Office)

59 No.9 Sridan3, Srinakarin Road., Samrong Nuea, Mueng Samut Prakan 10270
 Tel : 02-394-9092 Mobile : 086-350-3085 Email : thetourgroup.office@gmail.com
 www.thetourgroup.com, Line : @thetourgroup, facebook.com/thetourgroup



วันที่ 23 ธันวาคม 2569
สนามบินสุวรรณภูมิ - สนามบินฟุกุโอกะ

22.30 น. พร้อมกันที่ **สนามบินสุวรรณภูมิ** อาคารผู้โดยสารขาออกระหว่างประเทศ เคาน์เตอร์สายการบินไทยแอร์เวย์ เจ้าหน้าที่คอยให้การต้อนรับ ดูแลด้านเอกสาร เช็คอิน และสัมภาระในการเดินทาง

วันที่ 24 ธันวาคม 2569
สนามบินฟุกุโอกะ - ศาลเจ้าดาไซฟุ - ท่าเรือโมจิโกะ - สะพานคินไตเคียว - ออนเซ็น

00.40 น. ออกเดินทางสู่ **สนามบินฟุกุโอกะ ประเทศญี่ปุ่น** โดย **สายการบินไทยแอร์เวย์** เที่ยวบินที่ TG 648
เวลาญี่ปุ่น เร็วกว่าประเทศไทย 2 ชั่วโมง

08.00 น. เดินทางถึง **สนามบินฟุกุโอกะ ประเทศญี่ปุ่น** นำท่านผ่านขั้นตอนการตรวจคนเข้าเมืองและศุลกากร จากนั้นนำท่านสู่ **ศาลเจ้าดาไซฟุเทนมังกุ (DAZAIFU-TENMANGU)** ตั้งอยู่ในเมืองดาไซฟุ จังหวัดฟุกุโอกะ เป็น 1 ใน 2 ศาลเจ้าเทนมังกุที่สำคัญที่สุดในบรรดาศาลเจ้าเทนมังกุทั้งหมดกว่าพันแห่งทั่วประเทศญี่ปุ่น มีความเชื่อกันมายาวนานว่าศาลเจ้าแห่งนี้ **ให้โชคในเรื่องของการเรียน การสอบ และปิดเป่าความโชคร้าย** ดังนั้น จึงมีนักเรียน นักศึกษาที่ต้องเตรียมสอบมาขอพรมากถึง 7 ล้านคนต่อปีเลยทีเดียว รวมถึงนักท่องเที่ยวทั่วโลกด้วย ตัวศาลหลักสร้างขึ้นอยู่เหนือหลุมฝังศพของซูกาวาระ มิชิซานะ (SUGAWARA MICHIZANE) นักวิชาการชาวญี่ปุ่นผู้มีบทบาทสำคัญเมื่อพันปีก่อน ซึ่งหลังจากเสียชีวิตลงก็ทำให้เขาได้กลายเป็นที่สักการะบูชาของชาวญี่ปุ่นในฐานะเทพเจ้าแห่งการศึกษา สะพานแดงภายในศาลเจ้า รูปปั้นวัวโกะซิงกิง บริเวณศาลเจ้าดาไซฟุเต็มไปด้วยสิ่งที่น่าสนใจหลายอย่าง เช่น ซุ้มประตูทางเข้าหรือโรมง (ROMON GATE) ที่สามารถมองเห็นรูปร่างด้านหน้าและด้านหลังแบบแตกต่างกัน สะพานแดงข้าม 3 ช่วงที่แบ่งเป็น อดีต ปัจจุบัน และอนาคต **รูปปั้นโกะซิงกิว (GOSHINGYU) รูปปั้นวัวที่เชื่อกันว่าหากได้ลูบที่หัวแล้วจะทำให้มีสติปัญญาดี** อีกทั้งยังเต็มไปด้วยต้นไม้เก่าแก่มากมาย ไม่ว่าจะเป็น การบูร บ๊วย และไอริส ซึ่งในฤดูดอกไม้บานจะส่งกลิ่นหอมหวานไปทั่วบริเวณ โดยเฉพาะอย่างยิ่งช่วงปลายเดือนมกราคม-ต้นเดือนมีนาคม เพราะต้นบ๊วยหลายพันต้นจะทยอยกันผลิดอกบานสะพรั่งสวยงามมาก





บริษัท เดอะ ทัวร์ กรุ๊ป จำกัด

THE TOUR GROUP CO., LTD. (Head Office)

59 No.9 Sridan3, Srinakarin Road., Samrong Nuea, Mueng Samut Prakan 10270
Tel : 02-394-9092 Mobile : 086-350-3085 Email : thetourgroup.office@gmail.com
www.thetourgroup.com, Line : @thetourgroup, facebook.com/thetourgroup



กลางวัน

รับประทานอาหารกลางวัน ณ ภัตตาคาร

นำท่านสู่ **ท่าเรือโมจิ (MOJIKO PORT)** ตั้งอยู่ในเมืองคิตะคิวชู(KITAKYUSHU)ของจังหวัดฟูกูโอกะ(FUKUOKA) โดยมีความสำคัญตรงที่เป็นเสมือนจุดเชื่อมต่อระหว่างเกาะคิวชูกับเกาะใหญ่ฮอนชู อีกทั้งในอดีตราว ปีค.ศ. 1900 นั้นได้เคยเป็นท่าเรือสำคัญที่ใช้ในการติดต่อค้าขายกับนานาชาติ แม้ว่าภายหลังจะมีการโยกย้ายไปที่ท่าเรืออื่นๆ แล้ว หากที่นี้ก็ยังคงมีเสน่ห์ที่เต็มไปด้วยกลิ่นอายความเก่าแก่อย่างครบถ้วน แล้วยังมีการปรับปรุงเปลี่ยนจากท่าเรือปกติๆให้กลายมาเป็นสถานที่ท่องเที่ยวเพราะมีการอนุรักษ์ตึกเกาสไตล์ยุโรปเอาไว้มากมายตั้งแต่ยุคเมจิเลยทีเดียว



จากนั้นนำท่านเดินทางสู่ **สะพานคินไตเคียว (KINTAI BRIDGE)** หรือสะพาน 5 โค้ง เป็นสะพานไม้ที่สร้างโดยไม่ใช่ตะปูแม้แต่ตัวเดียว ซึ่งจะใช้สลักไม้แทนมีหมุดเหล็กเหมือนตะปู สะพานนี้มีรูปร่างแตกต่างจากสะพานทั่วไป และได้รับการจัดอันดับให้เป็น 1 ใน 3 สะพานที่มีชื่อเสียงที่สุดในญี่ปุ่น ในสมัยโบราณเป็นเส้นทางข้ามแม่น้ำของเหล่านินจา จากมุมของตัวสะพาน เราสามารถมองเห็นปราสาทอิวาคุนิตั้งอยู่บนยอดเขา





บริษัท เดอะ ทัวร์ กรุ๊ป จำกัด

THE TOUR GROUP CO., LTD. (Head Office)

59 No.9 Sridan3, Srinakarin Road., Samrong Nuea, Mueng Samut Prakan 10270
Tel : 02-394-9092 Mobile : 086-350-3085 Email : thetourgroup.office@gmail.com
www.thetourgroup.com, Line : @thetourgroup, facebook.com/thetourgroup



กิจกรรมที่พลาดไม่ได้ก็คือ การล่องเรือชมสะพานคินไตเคียว (แต่ถ้าน้ำค่อนข้างแห้งในช่วงนั้นก็ทำให้ล่องเรือไม่ได้) เมื่ออย่างเช้าเดือนเมษายน บริเวณรอบ ๆ สะพานจะเต็มไปด้วยความงดงามสีชมพูของดอกซากุระ นอกจากนี้ที่นี่ยังมีงานเทศกาลชมดอกซากุระ และประดับแสงไฟช่วงกลางคืน

นำท่านเข้าสู่ที่พัก IWAKUNI KOKUSAI KANKO HOTEL หรือเทียบเท่า

ค่ำ รับประทานอาหารค่ำ ณ ห้องอาหารของโรงแรม

หลังจากรับประทานอาหารค่ำแล้ว ให้ท่านได้อาบน้ำแร่เพื่อสุขภาพ
เพิ่มวิตามินผิวให้กับร่างกายผ่อนคลายความเมื่อยล้าได้อย่างเต็มที่



วันที่ 25 ธันวาคม 2569

เกาะมียาจิมะ – ศาลเจ้าอิตสึคุชิมะ -

พิพิธภัณฑ์อนุสรณ์สันติภาพอิโรชิม่า – สวนอนุสรณ์สันติภาพอิโรชิม่า

เช้า รับประทานอาหารเช้า ณ ห้องอาหารของโรงแรม

จากนั้นนำท่านเดินทางสู่ **เกาะมียาจิม่า** แปลว่า "เกาะที่มีศาลเจ้า" ในสมัยโบราณรู้จักกันในอีกชื่อหนึ่งว่าเกาะ "อิซึคุชิมะ" ที่แปลว่า "เกาะต้องห้าม" เมื่อเอาชื่อทั้ง 2 ชื่อมารวมกัน จะได้คำจำกัดความง่ายๆ ของมียาจิม่าว่าเป็น "เกาะที่มีศาลเจ้าซึ่งห้ามคนเข้า" ในสมัยก่อนนอกจากความที่เชื่อกันว่าเป็นผู้ส่งสารของพระเจ้าที่เดินกันขวักไขว่บนเกาะมียาจิม่าแล้ว แทบจะไม่มีสิ่งมีชีวิตอื่นๆ อยากรายเข้าไปในเขตนั้นเลย นับเป็นเกาะศักดิ์สิทธิ์ เพราะเป็นสถานที่ตั้งของศาลเจ้าและวัดชินโตสำคัญๆ หลายแห่ง คนญี่ปุ่นเชื่อกันว่าเขามิเซ็ง ภูเขาที่สูงที่สุดบนเกาะเป็นที่อยู่ของพระเจ้าด้วย นำท่านชม **ศาลเจ้าอิทสึคุชิมะ** ศาลเจ้าลอยน้ำ และ เสาประตูโทริ ลอยน้ำ เมื่อน้ำขึ้นจะเห็นประตูโทริสีแดงสดลอยอยู่กลางน้ำรวมทั้งตัวศาลเจ้าด้วย ศาลเจ้าอิทสึคุชิมะเป็นศาลเจ้าในศาสนาชินโตที่ได้รับการจดทะเบียนเป็นมรดกโลก ศาลเจ้านั้นถูกสร้างมาตั้งแต่ช่วงกลางศตวรรษที่ 16 แต่ได้สืบต่อกรออกแบบมาจากการออกแบบในช่วงศตวรรษที่ 12 มีลักษณะคล้ายแพ เมื่อน้ำขึ้นจะทำให้ศาลเจ้ามีลักษณะลอยน้ำได้ ศาลเจ้าอิทสึคุชิมะนี้ก็เช่นกันกับศาลเจ้าอื่นๆ ของญี่ปุ่น เมื่อเกิดสงคราม ก็มีการถูกทำลายหลายครั้งด้วยกัน ให้ท่านได้ศึกษาระลึกถึงสิ่งศักดิ์สิทธิ์ของประเทศญี่ปุ่น และถ่ายภาพความสวยงามของศาลเจ้า



หลังจากชม ศาลเจ้าอิทสึคุชิมะ



บริษัท เดอะ ทัวร์ กรุ๊ป จำกัด

THE TOUR GROUP CO., LTD. (Head Office)

59 No.9 Sridan3, Srinakarin Road., Samrong Nuea, Mueng Samut Prakan 10270
Tel : 02-394-9092 Mobile : 086-350-3085 Email : thetourgroup.office@gmail.com
www.thetourgroup.com, Line : @thetourgroup, facebook.com/thetourgroup



กลางวัน

รับประทานอาหารกลางวัน ณ ภัตตาคาร

นำท่านสู่ **สวนสันติภาพ ฮิโรชิมา (HEIWA KINEN KOEN)** ตั้งอยู่บริเวณใจกลางเมืองฮิโรชิมา(HIROSHIMA) นับเป็นสวนสาธารณะขนาดใหญ่ที่กินพื้นที่มากถึง120,00 ตารางกิโลเมตร สวนสันติภาพฮิโรชิมานั้นถูกสร้างขึ้นเพื่ออุทิศเป็นอนุสรณ์สถานให้กับการทิ้งระเบิดปรมาณูเมื่อสงครามโลกครั้งที่ 2 และยังเป็นจุดดึงดูดนักท่องเที่ยวหลักของเมืองฮิโรชิมาจำนวนไม่น้อยเลยทีเดียวที่เดียวจริงๆแล้วภายในสวนแห่งนี้จะแบ่งออกเป็นสองส่วนหลักๆ ซึ่งจะเป็นพิพิธภัณฑ์ที่จะมีการจัดแสดงเกี่ยวกับเมืองฮิโรชิมาโดยส่วนแรกจะจัดแสดงเกี่ยวกับประวัติศาสตร์ของเมืองฮิโรชิมา และอีกส่วนจะเกี่ยวกับการถูกทิ้งระเบิด ระหว่างพิพิธภัณฑ์กับ A-BOMB DOME จะมีอนุสาวรีย์สำหรับผู้เสียชีวิตในเหตุการณ์ครั้งนั้น โดยจะมีการลงทะเบียนรายชื่อของผู้เคราะห์ร้ายซึ่งมีมากกว่า 220,000 รายชื่อ **พิพิธภัณฑ์อนุสรณ์สันติภาพฮิโรชิมะ** แห่งนี้เป็นส่วนหนึ่งของสวนอนุสรณ์สันติภาพที่ตั้งอยู่ทางตะวันตกเฉียงใต้ของสถานีฮิโรชิมะ ซึ่งเกาะที่ถูกแยกออกจากแผ่นดินใหญ่โดยแม่น้ำฮงและแม่น้ำโมโทยาสุ คุณสามารถเดินจากสถานีฮิโรชิมะไปยังพิพิธภัณฑ์อนุสรณ์สันติภาพฮิโรชิมะได้โดยใช้เวลาประมาณ 35 นาทีความเสียหายจากระเบิดสามารถศึกษาได้ผ่านภาพถ่ายจริง เสื้อผ้าที่สวมใส่ของผู้เสียชีวิต ภาพวาดสถานการณ์จริงจากผู้รอดชีวิต และคำอธิบายรายละเอียดต่างๆ การนำเสนอเนื้อหาที่เป็นข้อเท็จจริงและถูกต้องช่วยส่งเสริมความปรารถนาอย่างจริงจังสำหรับความสงบสุขโดยถ่ายทอดผ่านการจัดแสดง พิพิธภัณฑ์นำเสนอมุมมองความผิดพลาดที่เราได้ก่อขึ้นและมีเพียงหนทางเดียวเพื่อรักษาสันติภาพของโลกใบนี้ไว้สำหรับทุกคน - การต่อต้านอาวุธนิวเคลียร์ทั่วโลก



ค่ำ

รับประทานอาหารค่ำ ณ ภัตตาคาร



บริษัท เดอะ ทัวร์ กรุ๊ป จำกัด
THE TOUR GROUP CO., LTD. (Head Office)

59 No.9 Sridan3, Srinakarin Road., Samrong Nuea, Mueng Samut Prakan 10270
 Tel : 02-394-9092 Mobile : 086-350-3085 Email : thetourgrouppr.office@gmail.com
 www.thetourgrouppr.com, Line : @thetourgrouppr, facebook.com/thetourgrouppr



02-394-9092
 086-350-3085



นำท่านเข้าสู่ที่พัก HIROSHIMA DAIWA HOTEL หรือเทียบเท่า



วันที่ 26 ธันวาคม 2569
กิจกรรมหิมะ UTOPIA SAIOTO SNOW PARK - ศาลเจ้าอิซุโมะไทชะ

เช้า **รับประทานอาหารเช้า ณ ห้องอาหารของโรงแรม**
 จากนั้นนำ **สนุกสนานกับกิจกรรมหิมะ ยูโทเปีย ไซโอะโตะ** สกีรีสอร์ทชั้นนำที่ตั้งอยู่ในเขตเกอิโฮคุ (Geihoku) เมืองคิตะอิโรชิมะ จังหวัดอิโรชิมะ ประเทศญี่ปุ่น ซึ่งมีชื่อเสียงในฐานะสถานที่เล่นสกีและสโนว์บอร์ดที่เหมาะสมสำหรับครอบครัวและผู้เริ่มต้น



กลางวัน **รับประทานอาหารกลางวัน ณ ภัตตาคาร**
 จากนั้นนำท่านสู่ **ศาลเจ้าอิซุโมะไทชะ (IZUMO TAISHA)** ในจังหวัดชิมานะ เป็นหนึ่งในศาลเจ้าที่เก่าแก่และสำคัญที่สุดในญี่ปุ่น ขึ้นชื่อเรื่องการขอพรด้านความรักและคู่ครอง (EN-MUSUBI) โดยบูชาเทพเจ้าโอกุนินุชิโนะโอกามิ (OKUNINUSHI-NO-OKAMI) โดดเด่นด้วยเชือกซิเมะนาวะขนาดใหญ่ยักษ์หน้าวิหารคาจุงะ และเป็นศูนย์กลางความเชื่อเรื่องการชุมนุมของเทพเจ้าจากทั่วญี่ปุ่น



บริษัท เดอะ ทัวร์ กรุ๊ป จำกัด

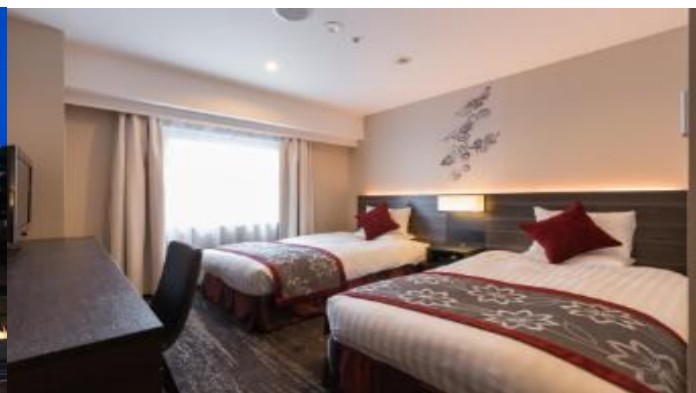
THE TOUR GROUP CO., LTD. (Head Office)

59 No.9 Sridan3, Srinakarin Road., Samrong Nuea, Mueng Samut Prakan 10270
Tel : 02-394-9092 Mobile : 086-350-3085 Email : thetourgroup.office@gmail.com
www.thetourgroup.com, Line : @thetourgroup, facebook.com/thetourgroup



ค่ำ **รับประทานอาหารค่ำ ณ ภัตตาคาร**

นำท่านเข้าสู่ที่พัก **MATSUE EXCEL TOKYU HOTEL** หรือเทียบเท่า



วันที่ 27 ธันวาคม 2569

ถนนมิซึกิ ชิเงรุ (เกะเกะเกะ โนะ คิทาโร่) –
เนินทรายทตโตริ - คิโนซากิ ออนเซ็น

เช้า

รับประทานอาหารเช้า ณ ห้องอาหารของโรงแรม

นำท่านเดินทางสู่ **ถนนมิซึกิ ชิเงรุ (Mizuki Shigeru Road)** ตั้งอยู่ในเมืองสะไกมินาโตะ (Sakaiminato) จังหวัดทตโตริ เป็นถนนสายการ์ตูนเรื่อง **"[อสูรน้อยคิทาโร่]" (GeGeGe no Kitaro)** ตลอดระยะทาง 800 เมตร จากสถานีรถไฟ มีรูปปั้นสัมฤทธิ์ของเหล่าโยโค (ภูตผี) กว่า 177 ตัว พิพิธภัณฑ์มิซึกิ ชิเงรุ และร้านค้าของที่ระลึกคิทาโร่มากมาย



บริษัท เดอะ ทัวร์ กรุ๊ป จำกัด THE TOUR GROUP CO., LTD. (Head Office)

59 No.9 Sridan3, Srinakarin Road., Samrong Nuea, Mueng Samut Prakan 10270
Tel : 02-394-9092 Mobile : 086-350-3085 Email : thetourgroup.office@gmail.com
www.thetourgroup.com, Line : @thetourgroup, facebook.com/thetourgroup



กลางวัน

รับประทานอาหารกลางวัน ณ ภัตตาคาร

จากนั้นนำท่านสู่ **เนินทรายทตโตริ** เนินทรายทตโตริมีมานานกว่า 100,000 ปีแล้ว แม่น้ำเซนโตพัดพาตะกอนจากภูเขาชูโงะคุที่อยู่ใกล้ๆ มา ซึ่งในท้ายที่สุดแล้วก็ถูกชะล้างลงสู่ทะเลญี่ปุ่น กระแสน้ำในทะเลและลมแรงๆ พากันพัดตะกอนเหล่านี้กลับเข้าฝั่งและเกิดเป็นเนินทราย กระแสลมแรงอันเดียวกันนี้ทำให้เนินทรายมีการเคลื่อนที่และเปลี่ยนแปลงรูปร่างอย่างต่อเนื่อง ตลอดระยะเวลาพันปี การตกตะกอนของทรายได้ทำให้เกิดเป็นทิวทัศน์สีทองที่กินพื้นที่กว่า 30 ตารางกิโลเมตร และทอดยาวไปตามชายฝั่งเกือบ 16 กิโลเมตร เนินทรายบางจุดสูงตระหง่านเกือบ 50 เมตร



จากนั้นนำท่านสู่ **คิโนซากิ ออนเซ็น (Kinosaki Onsen)** เมืองน้ำพุร้อนประวัติศาสตร์กว่า 1,300 ปีในจังหวัดเฮียวโงะ โดดเด่นด้วยบรรยากาศเมืองโบราณริมแม่น้ำที่เรียงรายด้วยต้นหลิว ท่ามกลางบรรยากาศสุดคลาสสิก



บริษัท เดอะ ทัวร์ กรุ๊ป จำกัด

THE TOUR GROUP CO., LTD. (Head Office)

59 No.9 Sridan3, Srinakarin Road., Samrong Nuea, Mueng Samut Prakan 10270
Tel : 02-394-9092 Mobile : 086-350-3085 Email : thetourgroup.office@gmail.com
www.thetourgroup.com, Line : @thetourgroup, facebook.com/thetourgroup



นำท่านเข้าสู่ที่พัก AMANOHASHIDATE HOTEL หรือเทียบเท่า

ค่ำ รับประทานอาหารค่ำ ณ ห้องอาหารของโรงแรม

หลังจากรับประทานอาหารค่ำแล้ว ให้ท่านได้อาบน้ำแร่เพื่อสุขภาพ
เพิ่มวิตามินผิวให้กับร่างกายผ่อนคลายความเมื่อยล้าได้อย่างเต็มที่



วันที่ 28 ธันวาคม 2569

นั่งกระเช้าลอยฟ้าชมวิวอามาโนะฮาชิดาเตะ -
หมู่บ้านมียามะ คายาบุกิ โนะ ซาโตะ - ซ้อปปิ้งย่านชินไซบาชิ

เช้า รับประทานอาหารเช้า ณ ห้องอาหารของโรงแรม

จากนั้นนำท่าน **นั่งกระเช้าชมวิวอามาโนะฮาชิดาเตะ (AMANOHASHIDATE SANDBAR)** มีอีกชื่อที่หลายคนอาจจะคุ้นเคยกันว่า สะพานสู่สวรรค์ (BRIDGE IN HEAVEN) ตัวชื่อน่าจะมาจากการเป็นจุดชมวิวที่สวยงาม เรื่องชื่อมากมายสามารถมองเห็นอ่าวมียาซึ (MIYAZU BAY) ยาวกว่า 3 กิโลเมตร ที่มีลักษณะเป็นสันทรายคดเคี้ยว เชื่อมต่อกันในส่วน สันทรายที่ทอดยาว มีความกว้างเพียง 20 เมตร และบริเวณนั้นจะมีต้นสนญี่ปุ่น (PINE TREES) อยู่มากถึง 8,000 ต้น บางต้นจะมีรูปร่างเฉพาะที่ไม่ซ้ำกัน



บริษัท เดอะ ทัวร์ กรุ๊ป จำกัด

THE TOUR GROUP CO., LTD. (Head Office)

59 No.9 Sridan3, Srinakarin Road., Samrong Nuea, Mueng Samut Prakan 10270
Tel : 02-394-9092 Mobile : 086-350-3085 Email : thetourgroupp.office@gmail.com
www.thetourgroupp.com, Line : @thetourgroupp, facebook.com/thetourgroupp



กลางวัน

รับประทานอาหารกลางวัน ณ ภัตตาคาร

จากนั้นนำท่านสู่ หมู่บ้านมียามา (Miyama) นับพื้นที่ชนบทบนภูเขาที่ตั้งอยู่ห่างจากเกียวโตกลางไปประมาณ 30 กิโลเมตร เรียกว่าได้เป็นชุมชนที่เต็มไปด้วยกลิ่นอายของยุคสมัยก่อนอย่างเต็มเปี่ยมมีบ้านโบราณกระจายอยู่ทั่วพื้นที่กว่า 200 หลังคาเรือน มีลักษณะคล้ายๆหมู่บ้านเล็กๆ และชุมชนหลายๆชุมชนกระจัดกระจายไปตามทางแคบหุบเขาที่คดเคี้ยว แหล่งท่องเที่ยวหลักของที่นี่คือหมู่บ้านทางทิศเหนือ เรียกว่า คายาบุกิ โน ซาโตะ Kayabuki no Sato ซึ่งมีกระท่อมหลังคาสูงอยู่ในพื้นที่เกือบ 40 หลัง แต่ละบ้านมีการอนุรักษ์รูปแบบตัวอาคารด้านนอกด้วยวัฒนธรรมแบบดั้งเดิมที่มีชื่อเสียงเกี่ยวกับการมุงหลังคาแบบ kayabukiซึ่งเค้าก็คงการดำเนินชีวิตทำงานแบบคนทั่วๆไปในแถบนี้ เพียงแต่ด้วยสถาปัตยกรรมของบ้านที่คงความโบราณ





บริษัท เดอะ ทัวร์ กรุ๊ป จำกัด

THE TOUR GROUP CO., LTD. (Head Office)
59 No.9 Sridan3, Srinakarin Road., Samrong Nuea, Mueng Samut Prakan 10270
Tel : 02-394-9092 Mobile : 086-350-3085 Email : thetourgroup.office@gmail.com
www.thetourgroup.com, Line : @thetourgroup, facebook.com/thetourgroup

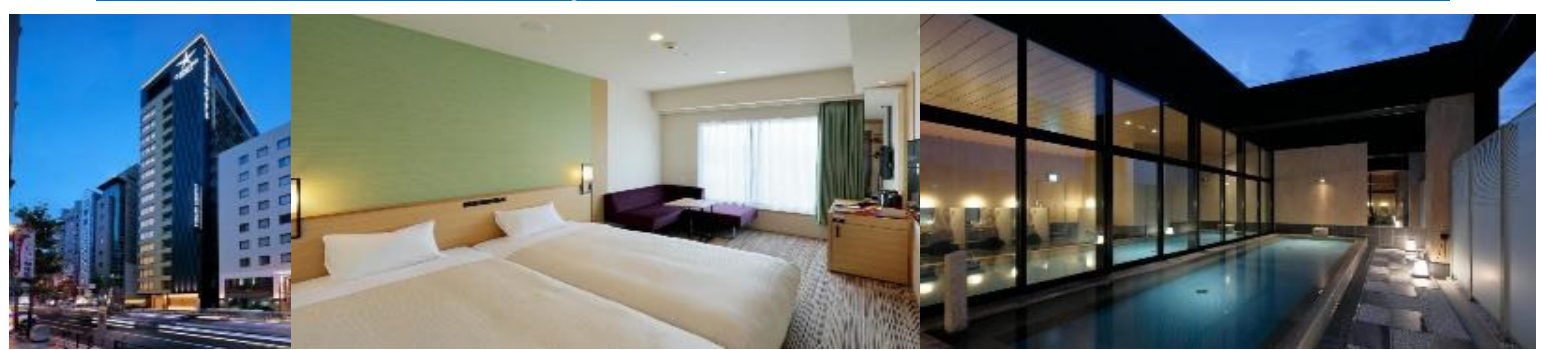


จากนั้นนำท่านเดินทางสู่ **ย่านชินไซบาชิ (SHINSAIBASHI)** บริเวณแหล่งช้อปปิ้งแห่งนี้มีความยาวประมาณ 600 เมตร เต็มไปด้วยร้านค้าปลีก ร้านแฟชั่นร้านเครื่องสำอางค์ ร้านรองเท้า กระเป๋า นาฬิกา ร้านกาแฟ ร้านอาหาร ร้านขนม ร้านเสื้อผ้าสตรีทแบรนด์ทั้งญี่ปุ่นและต่างประเทศ เช่น ZARA H&M BEANS ABC MART เป็นต้น เรียกว่ามีทุกอย่างที่ต้องการรวมกันอยู่บริเวณนี้ ใกล้กันท่านสามารถเดินไปยัง **ย่านโดทงโบริ (DOTONBORI)** ย่านบันเทิงยามค่ำคินตลอดแนวถนนเลียบบคลองโดทงโบริ จากสะพานโดทงโบริบาชิไปจนถึงสะพานนิปปอนบาชิ ไฮไลท์!!! ใครๆ ก็เซ็กซี่ ถ่ายภาพคู่ ป้ายกูลิโกะแมน หรือ ป้ายโดทงโบริกูลิโกะ (DOTONBORI GLICO SIGN) เป็นป้ายไฟนีออนรูปนักกรีฑากำลังวิ่งอยู่บนลู่วิ่ง ซึ่งถูกติดตั้งมาตั้งแต่ ปี ค.ศ.1935 นอกจากนี้ยังมีอีกหนึ่งสัญลักษณ์สถานที่นัดพบกันหลง นั่นก็คือ ร้านปูคานิโดรากุ (KANI DORAKU) ซึ่งมีปูยักษ์ขยับแขนและลูกตาได้อีกด้วย และห้ามพลาดสำหรับ ทาโกยากิ อาหารท้องถิ่นของชาวโอซาก้า ที่มาถึงถิ่นแล้วต้องลอง ORIGINAL TASTE รับรองไม่ผิดหวังแน่นอน



ค่ำ รับประทานอาหารค่ำ ณ ภัตตาคาร

นำท่านเข้าสู่ที่พัก CANDEO NAMBA HOTEL หรือเทียบเท่า



วันที่ 29 ธันวาคม 2569

ริงคุพรีเมียมเอาท์เล็ต – สนามบินคันไซ - สนามบินสุวรรณภูมิ

เช้า รับประทานอาหารเช้า ณ ห้องอาหารของโรงแรม

จากนั้นนำท่านเดินทางสู่ **ริงคุพรีเมียมเอาท์เล็ต (RINKU PREMIEM OUTLET)** เอาท์เล็ตเซ็นเตอร์ที่ใหญ่ที่สุดในญี่ปุ่นตะวันตก ผังอยู่ตรงข้ามท่าอากาศยานนานาชาติคันไซ ที่นี่ครองตำแหน่งเอาท์เล็ตเซ็นเตอร์ที่ใหญ่ที่สุดในญี่ปุ่นตะวันตก กับบรรยากาศสบายๆ และการช้อปปิ้งสินค้าแบรนด์ดังที่จะเป็นไปอย่างเพลิดเพลิน นอกจากนี้ภายในริงคุพรีเมียมเอาท์เล็ต จะมีหัวใจหลักคือสินค้าแบรนด์ดังทั้งในประเทศและต่างประเทศ, ร้านก็หายอดนิยมกว่า 210 ร้าน ทั้งเสื้อผ้า, รองเท้า, เครื่องประดับ, เสื้อผ้าขายไปจนถึงเสื้อผ้าเด็ก, ของใช้ประจำวันแล้ว อีกจุดหนึ่งที่เป็น



บริษัท เดอะ ทัวร์ กรุ๊ป จำกัด
THE TOUR GROUP CO., LTD. (Head Office)

59 No.9 Sridan3, Srinakarin Road., Samrong Nuea, Mueng Samut Prakan 10270
 Tel : 02-394-9092 Mobile : 086-350-3085 Email : thetourgroup.office@gmail.com
 www.thetourgroup.com, Line : @thetourgroup, facebook.com/thetourgroup



ไฮไลท์ของที่นี่ก็คือ วิวทะเลร้อยล้านของทะเลอ่าวโอซาก้า ที่ฝั่งตรงข้ามเป็นสนามบินนานาชาติคันไซ พร้อมโซน SEA SIDE PARK สวนซีไซด์ พื้นที่สวนเลียบทะเล บรรยากาศศรีสอรัตรูที่มีร้านค้าต่างๆ ถูกเพิ่มมาจากโซนดั้งเดิมกว่า 48 ร้าน



ถึงเวลาอันสมควรนำท่านสู่ สนามบินคันไซ

- 17.35 น. ออกเดินทางสู่ ท่าอากาศยานสุวรรณภูมิ กรุงเทพฯ โดย สายการบินไทยแอร์เวย์ เที่ยวบินที่ TG 673
- 21.25 น. เดินทางถึง ท่าอากาศยานสุวรรณภูมิ กรุงเทพฯ ฯ โดยสวัสดิภาพ พร้อมกับความประทับใจ



บริษัท เดอะ ทัวร์ กรุ๊ป จำกัด
THE TOUR GROUP CO., LTD. (Head Office)

59 No.9 Sridan3, Srinakarin Road., Samrong Nuea, Mueng Samut Prakan 10270
 Tel : 02-394-9092 Mobile : 086-350-3085 Email : thetourgroup.office@gmail.com
 www.thetourgroup.com, Line : @thetourgroup, facebook.com/thetourgroup



เงื่อนไขการจองทัวร์



อัตรานี้รวม

- ✓ ราคานี้รวมภาษีน้ำมัน ณ วันที่ 29 เมษายน 2569 และทางบริษัทฯ ขอสงวนสิทธิ์ ในการปรับราคาน้ำมันขึ้น หากทางสายการบินมีการเรียกเก็บเพิ่มเติม โดยทางบริษัท จะแจ้งให้ทราบก่อนการออกตัว
- ✓ ค่าตัวเครื่องบินไป - กลับ ตามเส้นทางที่ระบุ
- ✓ ค่าภาษีสนามบินทุกแห่งตามรายการที่ระบุ
- ✓ ค่าพาหนะรับส่งตามรายการนำเที่ยวที่ระบุ
- ✓ ค่าโรงแรมห้องพัก 2 - 3 ท่านต่อห้องตามรายการที่ระบุ
- ✓ ค่าอาหาร เครื่องดื่มตามรายการที่ระบุ
- ✓ ค่าเข้าชมสถานที่ต่างๆ ตามรายการที่ระบุ
- ✓ ค่าประกันอุบัติเหตุคุ้มครองในวงเงินท่านละ 1,000,000 บาท
- ✓ ค่าเบี้ยประกัน อุบัติเหตุในระหว่างการเดินทางท่องเที่ยว วงเงินประกันท่านละ 500,000 บาท (ไม่ครอบคลุมถึง สุขภาพ อาการเจ็บป่วย หรือ โรคประจำตัว) กรณีเสียชีวิตจากอุบัติเหตุ ระหว่างการเดินทางท่องเที่ยว วงเงินประกันท่านละ 1,000,000 บาท (เงื่อนไขตามกรมธรรม์)

อัตรานี้ไม่รวม

- ✗ ค่าทำหนังสือเดินทาง หรือ พาสปอร์ต วัคซีนพาสปอร์ต
- ✗ ค่าใช้จ่ายส่วนตัวนอกเหนือในรายการ เช่น ค่าโทรศัพท์, ค่าช้อปปิ้ง, ค่าเครื่องดื่มและอาหารที่สั่งเพิ่มเติมจากรายการที่ทางบริษัทฯ จัดให้เป็นต้น
- ✗ ค่าน้ำหนักกระเป๋าเดินทางในกรณีน้ำหนักเกินกว่าสายการบินกำหนด
- ✗ ค่าธรรมเนียมในการยื่นใบอนุญาตนสำหรับคนต่างด้าวที่กลับเข้าประเทศ
- ✗ ค่าภาษีน้ำมันที่ทางสายการบินมีการเรียกเก็บเพิ่มเติม หรือมีการเปลี่ยนแปลงกะทันหัน
- ✗ ค่าภาษีมูลค่าเพิ่ม 7% และค่าภาษีหัก ณ ที่จ่าย 3% ซึ่งต้องจ่ายเพิ่มจากราคาค่าทัวร์
- ✗ ค่าทิปไกด์และคนขับ

หมายเหตุ : อายุ 6 เดือน - ไม่ถึง 1 ปี และ อายุ 76 - 85 ปี
ค่าประกันอุบัติเหตุคุ้มครองในวงเงินท่านละ 500,000 บาท



บริษัท เดอะ ทัวร์ กรุ๊ป จำกัด

THE TOUR GROUP CO., LTD. (Head Office)

59 No.9 Sridan3, Srinakarin Road., Samrong Nuea, Mueng Samut Prakan 10270

Tel : 02-394-9092 Mobile : 086-350-3085 Email : thetourgroup.office@gmail.com

www.thetourgroup.com, Line : @thetourgroup, facebook.com/thetourgroup



◆ หากท่านยกเลิกทัวร์ เนื่องจากเหตุการณ์ความไม่สงบทางการเมือง สายการบิน สภาพอากาศ ภัยธรรมชาติ วิกฤติ อื่นๆ ทั้งที่สายการบิน หรือในส่วนของการบริการทางประเทศที่ท่านเดินทางท่องเที่ยว ยังคงให้บริการอยู่เป็นปกติ ทางบริษัทฯ ขอสงวนสิทธิ์ในการไม่คืนค่าทัวร์ทั้งหมด หรือบางส่วนให้กับท่าน

◆ บริษัทฯ จะไม่รับผิดชอบ และขอสงวนสิทธิ์ในการไม่คืนค่าทัวร์ทั้งหมด หรือบางส่วนให้กับท่าน ในกรณีดังนี้

- กรณีที่กองตรวจคนเข้าเมือง ห้ามผู้เดินทาง เดินทาง เนื่องจากมีสิ่งผิดกฎหมาย หรือสิ่งของห้ามนำเข้าประเทศ เอกสารเดินทางไม่ถูกต้อง หรือความประพฤติส่อไปในทางเสื่อมเสียด้วยเหตุผลใดๆ ก็ตามที่ทางกองตรวจคนเข้าเมืองห้ามเดินทาง
- กรณีที่สถานทูตงดออกวีซ่า อันสืบเนื่องมาจากตัวผู้โดยสารเอง
- กรณีที่กองตรวจคนเข้าประเทศไทยงดออกเอกสารเข้าเมืองให้กับชาวต่างชาติ หรือคนต่างด้าวที่พำนักอยู่ในประเทศไทย

***** ซึ่งทางบริษัทฯ ขอสงวนสิทธิ์ในการไม่คืนค่าทัวร์ทั้งหมด หรือบางส่วน ให้กับท่าน หากเกิดเหตุการณ์ดังกล่าว *****



บริษัท เดอะ ทัวร์ กรุ๊ป จำกัด

THE TOUR GROUP CO., LTD. (Head Office)

59 No.9 Sridan3, Srinakarin Road., Samrong Nuea, Mueng Samut Prakan 10270
Tel : 02-394-9092 Mobile : 086-350-3085 Email : thetourgroup.office@gmail.com
www.thetourgroup.com, Line : @thetourgroup, facebook.com/thetourgroup



ข้อมูลเพิ่มเติม



ตั๋วเครื่องบิน

ในการเดินทางเป็นหมู่คณะ ผู้โดยสารจะต้องเดินทางไป - กลับพร้อมกัน หากต้องการเลื่อนวันเดินทางกลับ ท่านจะต้องชำระค่าใช้จ่ายส่วนต่างที่สายการบิน และบริษัททัวร์เรียกเก็บและ การจัดที่นั่งของกรุ๊ป เป็นไปโดยสายการบินเป็นผู้กำหนด

ในกรณียกเลิกการเดินทาง และได้ดำเนินการออกตั๋วเครื่องบินไปแล้ว (กรณีตั๋ว REFUND ได้) ผู้เดินทางต้องรอ REFUND ตามระบบของสายการบินเท่านั้น



โรงแรมที่พัก

เนื่องจากการวางแผนแบบห้องพักของแต่ละโรงแรมแตกต่างกัน จึงอาจทำให้ ห้องพักแบบห้องเดี่ยว (Single) และห้องคู่ (Twin / Double) และห้องพักแบบ 3 ท่าน / 3 เตียง (Triple Room) ห้องพักอาจจะไม่ติดกัน



Single Room



Twin Room



Double Room



Triple Room



กรณีจัดงานจัดประชุมนานาชาติ (Trade Fair) เป็นผลให้ค่าโรงแรมสูงขึ้นมาก และห้องพักในเมืองเต็ม บริษัทฯ ขอสงวนสิทธิ์ในการปรับเปลี่ยน หรือย้ายเมืองเพื่อให้เกิดความเหมาะสม

สัมภาระ และ ค่าพนักงานยกกระเป๋า

สำหรับน้ำหนักของสัมภาระที่ทางสายการบินอนุญาตให้บรรทุกใต้ท้องเครื่องบิน คือ 20 กิโลกรัม สำหรับผู้โดยสารชั้นประหยัด การเรียกเก็บค่าน้ำหนักเพิ่มเป็นสิทธิ์ของสายการบินที่ไม่อาจปฏิเสธได้

สำหรับกระเป๋าสัมภาระที่ทางสายการบินอนุญาตให้นำขึ้นเครื่องได้ ต้องมีน้ำหนักไม่เกิน 7 กิโลกรัม และมีความกว้าง + ยาว + สูง ไม่เกิน 115 เซนติเมตร หรือ 25 เซนติเมตร (9.75 นิ้ว) x 56 เซนติเมตร (21.5 นิ้ว) x 46 เซนติเมตร (18 นิ้ว)

กรณีที่ต้องมีบินด้วยสายการบินภายในประเทศ น้ำหนักของกระเป๋าอาจจะถูกกำหนดให้ต่ำกว่ามาตรฐานได้ ทั้งนี้ขึ้นอยู่กับข้อกำหนดของแต่ละสายการบินทางบริษัทฯ ขอสงวนสิทธิ์ไม่รับภาระส่วนของค่าใช้จ่ายที่สัมภาระน้ำหนักเกิน (ท่านต้องชำระในส่วนที่โดนเรียกเก็บเพิ่ม)

ทางบริษัทฯ ไม่รับผิดชอบ กรณีเกิดการสูญเสี , สูญหายของกระเป๋า และ สัมภาระผู้โดยสาร

