



RJ-XJ133

# TOKYO

## KAMAKURA ENOSHIMA FUJI 5D3N

ทัวร์ เรือล เรือล...โตเกียว ฟีลลหวาน ๆ

# TOKYO

## KAMAKURA ENOSHIMA FUJI

ทัวร์ เรือล เรือล...โตเกียว ฟีลลหวาน ๆ

Gotemba Premium Outlets

Lake Yamanakako

อิสระเลือกซื้อบัตร Tokyo Disneyland

**พิเศษ!**  
นั่งรถไฟสาย Enoden Line  
**ไฮไลท์ พิเศษ!**  
อิสระท่องเที่ยว **1** วันเต็ม

**บุฟเฟ่ต์อาหารเย็น + ชาบู 1 มื้อ**

รหัสทัวร์ **RJ-XJ133**  
เดินทาง **5D 3N**  
กัณยายน **2569**

**6** โลเคชั่น **สวย ทุกรูปทุกวัย**

- 1 Enoshima Island เกาะเอโนชิมะ
- 2 Enoden Line นั่งรถไฟสายเอโนเดิน
- 3 Lake Yamanakako ชมภูเขาไฟฟูจิ
- 4 Kamakura Daibutsu พระใหญ่ คามาคุระ
- 5 Fuji Subaru Line 5th Station ภูเขาไฟฟูจิชั้น 5
- 6 Gotemba Premium Outlets

ราคา **22,919** บาท  
รวมภาษีมูลค่าเพิ่ม 7%

บินดิ๊ก - ถึงเช้า Airbus A330-300 (ไม่มีบริการอาหารกลางวันเครื่องบิน)  
ฟรีน้ำหนักกระเป๋า 20 กิโลกรัม  
อาหาร 6 มื้อ  
บริการนำขึ้น/ลง วันละ 1 ขบวน

**บินตรง นาริตะ**  
เครื่องบินลำใหญ่ 370 ที่นั่ง



RJ-XJ133

## HIGHLIGHT

พิเศษ!  
บุฟเฟ่ต์อาหารเย็น+จางู



เกี่ยวครบจบในที่เดียว ทั้งธรรมชาติ วัดศาลเจ้า และอาหารทะเลสดใหม่ ที่ Enoshima Island

Enoden Line รถไฟสายโรแมนติกเลียบชายหาด สัมผัสเสน่ห์เมืองเก่า และวิวทะเลสีคราม

สัมผัสฟูจิสะท้อนผิวน้ำที่กว้างใหญ่ที่สุด! ถ่ายรูปภูเขาไฟฟูจิ ริมหาดทรายยาวนานาภาโกะ ที่สวยดั่งภาพวาด

สักการะ พระใหญ่คามาคุระ องค์มหาพุทธระศักดิ์สิทธิ์กลางธรรมชาติอันสงบ ณ วัดโคโตคุอิน

ใกล้เคียงฟูจิยิ่งกว่าใคร! สัมผัสความยิ่งใหญ่ของสัญลักษณ์แห่งญี่ปุ่น ณ จุดชมวิวกูเขาไฟฟูจิชั้น 5

เช็กอินเอาท์เล็ตที่ใหญ่ที่สุดในญี่ปุ่น! ช้อปปิ้ง วิวปัง ครบจบในที่เดียว ณ Gotemba Premium Outlets

พักออนเซ็น 1 คืน !!



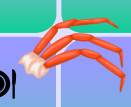


## อัตราค่าบริการ

กำหนดการเดินทาง	Ticket PNR	จำนวนที่นั่ง	ราคา		
			ผู้ใหญ่	เด็กอายุต่ำกว่า 2 ปี	พักเดี่ยว
05-09 กันยายน 2569	Y6IMWR	34	22,919.-	8,900.-	9,900.-
12-16 กันยายน 2569	EJYN3B	34	22,919.-	8,900.-	9,900.-
19-23 กันยายน 2569	LG4PJA	34	22,919.-	8,900.-	9,900.-
26-30 กันยายน 2569	K5VVVB	34	22,919.-	8,900.-	9,900.-

รูปภาพใช้เพื่อประกอบการโฆษณาเท่านั้น



RJ-XJ133

โปรแกรมทัวร์	เช้า	เที่ยง	เย็น	โรงแรม
1 สนามบินนานาชาติดอนเมือง (XJ600 DMK-NRT 23:30-08:00+1)	-	-	-	-
2 สนามบินนานาชาตินาริตะ-เมืองคามาคุระ- เกาะ ENOSHIMA-นั่งรถไฟสาย ENODEN จากสถานี ENOSHIMA สู่สถานี HASE-พระใหญ่คามาคุระ วัดโตโตคุอิน-จังหวัดยามานะชิ	-	JAPAN SET	AT HOTEL + ชาปู	พักที่ YUKARI NO MORI YAMANAKAKO หรือเทียบเท่า ★★★ 
3 ถ่ายรูปภูเขาไฟฟูจิ ริมทะเลสาบยามานากาโกะ- เรียบรู้พิธีชงชาญี่ปุ่น-ภูเขาไฟฟูจิชั้น 5- จังหวัดชิซุโอะกะ-GOTEMBA PREMIUM OUTLETS- เมืองนาริตะ	JAPAN SET	JAPAN SET	-	พักที่ ASIA HOTEL NARITA ★★★ 
4 อีสาระท่องเที่ยวเต็มวัน (ไม่มีรถบัสให้บริการ)	JAPAN SET	-	-	พักที่ ASIA HOTEL NARITA ★★★ 
5 สนามบินนานาชาตินาริตะ-สนามบินนานาชาติดอนเมือง (XJ601 NRT-DMK 09:15-14:00)	JAPAN SET	-	-	-

\*\* รายการทัวร์ข้างต้น อาจมีการสลับปรับเปลี่ยนเพื่อความเหมาะสม \*\*



บริการน้ำดื่มวันละ 1ขวด

รูปภาพใช้เพื่อประกอบการโฆษณาเท่านั้น



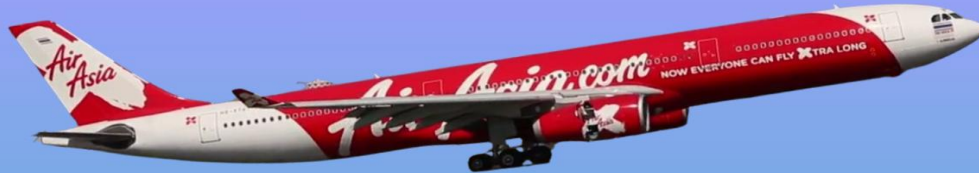
RJ-XJ133

วันที่  
1

กรุงเทพฯ (สนามบินนานาชาติดอนเมือง)

20.00 น.

คณะพร้อมกัน ณ อาคารผู้โดยสารขาออกระหว่างประเทศ ชั้น 3 ประตู 1 โถงอาคาร Service Hall สนามบินนานาชาติดอนเมือง เจ้าหน้าที่ของบริษัทฯ คอยให้การต้อนรับ และอำนวยความสะดวกในการเช็คอินออกบัตรโดยสาร ณ เคาน์เตอร์สายการบิน **THAI AIR ASIA X (XJ)**



DMK	.....✈.....	NRT
เที่ยวบิน	เวลาออก	เวลาถึง
XJ600	23 : 30	08 : 00+1
NRT	.....✈.....	DMK
เที่ยวบิน	เวลาออก	เวลาถึง
XJ601	09 : 15	14 : 00



ใช้เวลาบินประมาณ 6 ชั่วโมง 30 นาที

23.30 น.

ออกเดินทางสู่ เมืองนาริตะ ประเทศญี่ปุ่น โดยสายการบิน **THAI AIR ASIA X (XJ)** เที่ยวบินที่ **XJ600 (ไม่มีบริการอาหาร และน้ำดื่มบนเครื่อง)**

รูปภาพใช้เพื่อประกอบการโฆษณาเท่านั้น



RJ-XJ133

วันที่  
2

สนามบินนานาชาตินาริตะ-เมืองคามาคุระ-เกาะ ENOSHIMA-นั่งรถไฟสาย ENODEN จากสถานี ENOSHIMA สู่สถานี HASE-พระใหญ่คามาคุระ วัดโคโตคุอิน-จังหวัดยามานะชิ

08.00 น.

คณะเดินทางถึง สนามบินนานาชาตินาริตะ ประเทศญี่ปุ่น (\*\*เวลาที่ประเทศญี่ปุ่นจะเร็วกว่าประเทศไทย 2 ชม. ควรปรับนาฬิกาของท่านเพื่อสะดวกในการนัดหมาย\*\*) หลังผ่านพิธีตรวจคนเข้าเมืองแล้ว นำท่านเดินทางสู่ เมืองคามาคุระ (Kamakura) เมืองเก่าในจังหวัดคานากาว่า ห่างจากโตเกียวเพียงแต่ 1 ชั่วโมงเท่านั้น มีทั้ง วัด ศาลเจ้าเก่าแก่ และธรรมชาติอันอุดมสมบูรณ์ อีกทั้งคามาคุระยังเป็นเมืองติดทะเลที่มีชายหาดที่เป็นหาดทรายสีดำ จนเป็นที่นิยมของชาวเมืองโตเกียว และโยโกฮาม่าที่จะมาท่องเที่ยวพักผ่อนกันที่เมืองนี้ เมืองคามาคุระจึงเป็นอีกหนึ่งเมืองท่องเที่ยวยอดเยี่ยมของชาวญี่ปุ่นอีกเมืองหนึ่งด้วย ใช้เวลาเดินทางประมาณ 2 ชั่วโมง



บริการอาหารกลางวัน ณ ภัตตาคาร (1)

จากนั้นนำท่านสู่ เกาะเอโนะชิมะ (Enoshima Island) เป็นแหล่งท่องเที่ยวที่สำคัญแห่งหนึ่งของจังหวัดคานากาว่า มีพื้นที่ 4 ตารางกิโลเมตร เป็นเกาะที่มีความครึกครื้น และผสมผสานความดั้งเดิมกับทันสมัยเข้าด้วยกัน ทั้งยังมีร้านค้า โรงแรม ร้านอาหาร และจุดชมทิวทัศน์ต่าง ๆ เช่น ถนนเบนไซเท็นนากามิเสะ (Benzaiten Nakamise Dori) ถนนสายนี้เต็มไปด้วยร้านค้าสไตล์ญี่ปุ่นย้อนยุคเรียงรายเต็มสองข้างทาง โดยมีความยาวกว่า 200 เมตร และยังมีร้านอาหารอร่อย ๆ ที่รวบรวมของกินขึ้นชื่อของเกาะเอโนะชิมะเอาไว้กว่า 40 ร้าน รวมถึงเรียวกังเก่าแก่ และร้านขายของที่ระลึกมากมาย, กลุ่มศาลเจ้าเอโนะชิมะ (Enoshima Shrine) ที่ตั้งอยู่บนเขา สร้างขึ้นเพื่อบูชาเทพแห่งการตกปลา และการเดินทางทางทะเล แต่เมื่อไม่นานนี้ศาลเจ้าแห่งนี้ได้กลายเป็นศาลเจ้าสำหรับเทพเจ้าแห่งดนตรี เงินตรา และความโชคดี สามารถเดินเท้าขึ้นบันได หรือใช้บริการบันไดเลื่อน Enoshima ESCAR ที่มีความสูงทั้งหมด 3 ระดับ (ราคาทัวร์ไม่รวมค่าบันไดเลื่อน), ทัศนียภาพชมวิว เอโนะชิมะซีแคนเดิล (Enoshima Sea Candle) หอประภาคารสังเกตการณ์ที่คุณสามารถขึ้นไปชมทิวทัศน์รอบทิศสุดตระการตาได้ ด้วยความสูงจากพื้น 100 เมตร ทำให้มองเห็นทิวทัศน์ทั้งงดงาม และใกล้ ๆ กับประภาคารมีสวนพฤกษศาสตร์ ซามูเอล ค็อกกิง (Samuel Cocking Garden) เป็นสวนที่เต็มไปด้วยดอกไม้หลากหลายสายพันธุ์ตามฤดูกาล อาทิ พืชพันธุ์ของมหาสมุทรแปซิฟิกทางตอนใต้ และมีการจัดแสดงไฟในช่วงเวลากลางคืนอีกด้วย (ราคาทัวร์ไม่รวมค่าเข้าชม), ถ้ำเอโนะชิมะ อิวายะ (Enoshima Iwaya Cave) ที่อยู่ด้านหลังเกาะเอโนะชิมะ ตรงปลายสุดของทางเดินเลียบชายฝั่ง เป็นถ้ำธรรมชาติที่เกิดจากการกัดเซาะของคลื่นทะเลเป็นเวลานานหลายปี ในยุคเอโดะเชื่อกันว่าเคยเป็นสถานที่ศักดิ์สิทธิ์ที่มีผู้คนมากมายมาสักการะ ว่ากันว่าพลังจากภูเขาฟูจิถูกส่งตรงมายังถ้ำแห่งนี้ เมื่อเดินพันตัวถ้ำ จะพบกับลานหินผาที่เรียกว่า ชิโกกะฟูจิ (Chigogafuchi) ซึ่งสามารถชมพระอาทิตย์ตกดินกับภูเขาไฟฟูจิที่งดงามจนเกินบรรยาย (ราคาทัวร์ไม่รวมค่าเข้าชม)

รูปภาพใช้เพื่อประกอบการโฆษณาเท่านั้น



RJ-XJ133



**ENOSHIMA ISLAND**

จากนั้นนำท่าน **นั่งรถไฟสาย ENODEN จากสถานี ENOSHIMA สู่สถานี HASE** สัมผัสเสน่ห์สุดคลาสสิกบนรถไฟสีเขียว-เหลืองใบต๋านาน **Enoden Line** เส้นทางที่สวยงามที่สุดในตามาตุระ พาท่านเดินทางย้อนเวลาจากสถานี Enoshima สู่สถานี Hase บนเส้นทางที่รถไฟจะวิ่งผ่านบ้านเรือนเก่าแก่ และเลียบชายหาดกว้างไกล ให้ความเพลิดเพลินแบบพาโนรามาผ่านหน้าต่างรถไฟ โดยไฮไลท์ คือ ท่านจะนั่งผ่านจุดถ่ายรูปรูปอดนิยมน ที่โด่งดังมาจากโบนิเมะ เช่น Slam Dunk และภาพยนตร์ญี่ปุ่นอีกหลายเรื่อง ถือเป็นสถานที่ยอดฮิตที่ห้ามพลาดเมื่อมาเยือนตามาตุระ

รูปภาพใช้เพื่อประกอบการโฆษณาเท่านั้น



RJ-XJ133



จากนั้นนำท่านเดินเท้าจากสถานี HASE ประมาณ 400 เมตร สู่ **วัดโคโตคุอิน (Kotokuin Temple)** เพื่อนำท่านสักการะ **พระใหญ่ตามาคุระ** หรือที่รู้จักกันว่า Kamakura Daibutsu เป็นสัญลักษณ์อันโดดเด่นของเมืองตามาคุระ ประดิษฐานในวัดโคโตคุอิน ในเมืองตามาคุระ จังหวัดคานากาวะ หลวงพ่อโตที่มีความใหญ่โตอันดับที่สองของญี่ปุ่น รองจากหลวงพ่อโตวัดโตโงะจากเมืองนารา เกียวโต เป็นหนึ่งในสถานที่ท่องเที่ยวยอดนิยมของนักท่องเที่ยวต่างประเทศ และชาวญี่ปุ่น

รูปภาพใช้เพื่อประกอบการโฆษณาเท่านั้น



RJ-XJ133



จากนั้นนำท่านเดินทางสู่ **จังหวัดยามานาชิ (Yamanashi)** ดินแดนภูเขาฟูจิ และทะเลสาบทั้งห้า โดดเด่นด้วยธรรมชาติสวยงาม ผลไม้ขึ้นชื่อ และออนเซ็นผ่อนคลายตลอดปี เพื่อนำท่านเข้าสู่ที่พัก **ใช้เวลาเดินทางประมาณ 1.30 ชั่วโมง**

รูปภาพใช้เพื่อประกอบการโฆษณาเท่านั้น



RJ-XJ133



บริการอาหารเย็น บุฟเฟ่ต์ + ชาปู ณ โรงแรม (2)



พักที่ YUKARI NO MORI YAMANAKAKO  
หรือเทียบเท่า



ให้ท่านได้ผ่อนคลายกับการแช่น้ำแร่ร้อนเซ็นธรรมชาติ เชื่อว่าถ้าได้แช่น้ำแร่แล้ว  
จะทำให้ผิวพรรณสวยงาม และช่วยให้ระบบหมุนเวียนโลหิตดีขึ้น



วันที่  
3

ถ่ายรูปภูเขาไฟฟูจิ ริมทะเลสาบยามานากาโกะ-เรียนรู้พิธีชงชาญี่ปุ่น-ภูเขาไฟฟูจิชั้น 5 -จังหวัดชิซุโอะกะ-GOTEMBA PREMIUM OUTLETS-เมืองนาริตะ



บริการอาหารเช้า ณ โรงแรม (3)

จากนั้นนำท่าน **ถ่ายรูปภูเขาไฟฟูจิ ริมทะเลสาบยามานากาโกะ (Lake Yamanakako)** พักดอยอดฮิต ด้วยทำเลที่ตั้งของทะเลสาบที่อยู่ใกล้ชิดภูเขาไฟฟูจิมากที่สุด ท่านสามารถสัมผัสความงามที่เจียบสงบ และอากาศบริสุทธิ์ริมผืนน้ำที่กว้างใหญ่ พร้อมบรรยากาศสุดชิลล์ที่หาไม่ได้จากที่ไหน ด้วยความที่ทะเลสาบมีพื้นที่กว้างขวาง ไม่มีตึกสูงบดบัง ท่านจึงสามารถเก็บภาพภูเขาไฟฟูจิสะท้อนเงาบนผืนน้ำได้อย่างอลังการ และชัดเจนที่สุด นอกจากนี้ที่นี่ยังมีเอกลักษณ์ คือ ฝูงหงส์สีขาวที่ลอยล่องอยู่ริมฝั่ง กลายเป็นองค์ประกอบภาพที่สวยงาม และโรแมนติกจนได้รับฉายาว่า “ทะเลสาบหงส์” \*\*  
**หมายเหตุ : การพบเจอฝูงหงส์ ขึ้นอยู่กับสภาพอากาศ และอุณหภูมิของแหล่งน้ำเป็นสำคัญ\*\***

รูปภาพใช้เพื่อประกอบการโฆษณาเท่านั้น



RJ-XJ133



จากนั้นนำท่านสัมผัสประสบการณ์พิเศษ **เรียนรู้พิธีชงชาแบบญี่ปุ่น (Shikido)** ให้ท่านได้เรียนรู้วิธีชงชาแบบธรรมเนียมญี่ปุ่น มีเซนเซมาสอนการชงชาแบบญี่ปุ่น ตั้งแต่การวอร์มอุปกรณ์ การชง และขั้นตอนการดื่ม อีกทั้งยังเป็นการชงชาที่วิวทิวทัศน์ดีมาก ๆ ท่านจะได้มองเห็นทั้งวิวภูเขาไฟฟูจิและทะเลสาบคาวาคุจิโกะ



**บริการอาหารกลางวัน ณ ภัตตาคาร (4)**



รูปภาพใช้เพื่อประกอบการโฆษณาเท่านั้น



RJ-XJ133

จากนั้นนำท่านสู่ **ภูเขาไฟฟูจิ ชั้น 5 (Mt. Fuji 5th Station)** ให้ท่านสัมผัสภูเขาไฟฟูจิอย่างใกล้ชิดที่บริเวณชั้นที่ 5 ซึ่งเป็นจุดที่รถโดยสารสามารถขึ้นไปจอดได้ ภูเขาไฟฟูจินั้นเป็นภูเขาไฟที่สูงที่สุดในญี่ปุ่น และยังเป็นสัญลักษณ์ของประเทศญี่ปุ่นอีกด้วย ท่านสามารถชมความงามของภูเขาไฟฟูจิได้ตลอดทั้งปี เพราะในแต่ละฤดูภูเขาไฟฟูจิจะมีความงดงามที่แตกต่างกัน อีกทั้งยังเป็นภูเขาไฟที่สวยงามไม่ว่าจะมองจากมุมไหนก็ตาม **\*\*หมายเหตุ : การขึ้นชมภูเขาไฟฟูจิชั้น 5 นั้น ขึ้นอยู่กับสภาพอากาศ\*\***



**MT. FUJI 5TH STATION**

จากนั้นนำท่านเดินทางสู่ **จังหวัดชิซุโอะกะ (Shizuoka)** ตั้งอยู่ในภูมิภาคชูบุ มีชื่อเสียงของการปลูกชาเขียวที่ดีที่สุดใญี่ปุ่น เพื่อนำท่านสู่ **GOTEMBA PREMIUM OUTLETS** เป็นเอาท์เล็ตที่มีขนาดใหญ่ที่สุดในญี่ปุ่นเลยทีเดียว เป็นแหล่งช้อปปิ้งที่มีทั้ง แบรินด์ในประเทศ และแบรินด์ต่างประเทศ แน่แน่นอนว่าสถานที่นี้ก็ได้ได้รับความนิยมอย่างมากจากนักท่องเที่ยว โดยร้านค้าจะมีตั้งแต่ Balenciaga, Beams, Issey Miyake, Seiko, Casio, Rayban, Adidas, Nike, Asics, Coleman, The North Face, Pokemon Store, Sanrio, Lego ที่สำคัญมีลดราคากันตลอดทั้งปี อีกทั้งร้านอาหารมากมายหลายร้านด้วยกัน **ใช้เวลาเดินทางประมาณ 1 ชั่วโมง**

รูปภาพใช้เพื่อประกอบการโฆษณาเท่านั้น



RJ-XJ133



### GOTEMBA PREMIUM OUTLETS



### อิสระอาหารเย็นตามอัธยาศัย

จากนั้นนำท่านเดินทางสู่ **เมืองนาริตะ (Narita)** เป็นเมืองในจังหวัดชิบะ ที่เป็นที่ตั้งของสนามบินนานาชาตินาริตะ ซึ่งเป็นประตูหลักสู่โตเกียว และภูมิภาคคันโต นอกจากนั้นนาริตะยังมีเสน่ห์ของเมืองเก่าที่เจียบสงบ โดยเฉพาะย่านวัดนาริตะซึ่งชิบไซจิที่ติดต่อกันไปด้วยร้านค้า และร้านปลาไหลชื่อดัง เพื่อนำท่านเข้าสู่ที่พัก **ใช้เวลาเดินทางประมาณ 2.30 ชั่วโมง**

รูปภาพใช้เพื่อประกอบการโฆษณาเท่านั้น



RJ-XJ133

**พักที่ ASIA HOTEL NARITA** CONFIRMED



**แผนที่เส้นทางจาก ASIA HOTEL NARITA ไปยังสถานที่ต่าง ๆ**

- เส้นทางนั่งรถ
- เส้นทางเดินเท้า
- เส้นทางรถไฟ

	ASIA HOTEL NARITA → JR NARITA STATION
	ระยะทาง 400 เมตร
	ระยะเวลา ประมาณ 6 นาที
	ระยะทาง 400 เมตร
	ระยะเวลา ประมาณ 4 นาที
	ASIA HOTEL NARITA → AEON MALL NARITA
	ระยะทาง 3.5 กิโลเมตร
	ระยะเวลา ประมาณ 20 นาที
	ระยะทาง 3.5 กิโลเมตร
	ระยะเวลา ประมาณ 10 นาที
	ASIA HOTEL NARITA → NARITASAN SHINSHOJI
	ระยะทาง 4.2 กิโลเมตร
	ระยะเวลา ประมาณ 15 นาที

**หมายเหตุ :** รูปภาพใช้เพื่อประกอบการโฆษณาเท่านั้น



รูปภาพใช้เพื่อประกอบการโฆษณาเท่านั้น



RJ-XJ133

วันที่  
4

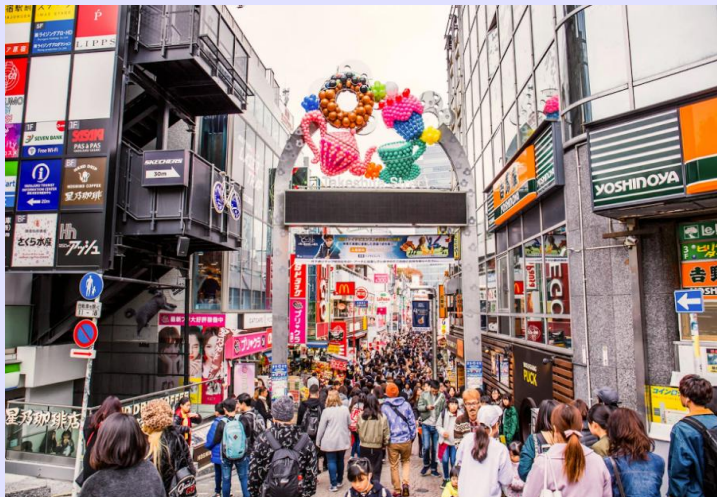
อิสระท่องเที่ยวเต็มวัน (ไม่มีรถบัสให้บริการ)



บริการอาหารเช้า ณ โรงแรม (5)

**\*\*อิสระเต็มวัน ให้ท่านได้เลือกซื้อทัวร์เสริม Disneyland หรือจะเลือกเดินเล่น ช้อปปิ้งตามอริยาตย์ (ไม่มีรถบัสบริการ)**

- **ดิสนีย์แลนด์ (Disneyland) (ติดต่อพนักงานขายเพื่อสอบถามราคา)** “ดิสนีย์แลนด์” โลกแห่งจินตนาการของราชอาณาจักรดูนีย์ปุ่น โดยที่โดเกียวแห่งนี้ เป็นดิสนีย์แลนด์แห่งแรกที่สร้างนอกประเทศสหรัฐอเมริกา สร้างขึ้นในปี พ.ศ. 2526 จากการ์ตูนหลาย ท่านจะได้สนุกสนานกับเครื่องเล่นมากมาย หรือผจญภัยในดินแดนต่าง ๆ ทั้งเครื่องเล่นตัวใหม่จากภาพยนตร์การ์ตูนเรื่องดัง Toy Story ทั้งฉากรอบกลางทะเลดาเรียเบียนในดินแดนโจรสลัดจากภาพยนตร์ The Pirate of Caribbean หรือเขย่าขวัญกับบ้านผีสิงใน Haunted Mansion ชมภาพยนตร์สามมิติ The Invention of the Year อีกทั้งท่านได้เพลิดเพลินไปกับการเลือกซื้อสินค้าที่ระลึกสุดน่ารักในดิสนีย์แลนด์ ท่านยังจะได้สัมผัสใกล้ชิดกับตัวการ์ตูนเอกจากวอลท์ดิสนีย์ อย่าง มิกกี้เมาส์ มินนี่เมาส์ พร้อมผองเพื่อนตัวการ์ตูนอีกมากมาย หรือชมขบวน “อิลเล็คทริคพาเหรด” ซึ่งจะจัดเป็นริ้วขบวนเพื่อแสดงให้นักท่องเที่ยวได้ชมอย่างสวยงาม และอลังการด้วยเครื่องแต่งกายของนักแสดง รวมทั้งตัวการ์ตูนต่าง ๆ ของดิสนีย์



- **ย่านฮาราจุกุ (Harajuku)** เป็นหนึ่งในพื้นที่หลักของการสัญจรอันคึกคักของคนญี่ปุ่น ย่านฮาราจุกุเป็นย่านที่ชื่นชอบในเรื่องของแฟชั่นเป็นอย่างมาก ทั้งแฟชั่นล้ำสมัย ดอสเพลย์ หรือการแต่งตัวตามศิลปินที่โด่งดัง เพราะเป็นจุดกำเนิดของการสร้างสรรค์แฟชั่นชนิดต่าง ๆ ที่มีเอกลักษณ์เฉพาะตัว และได้รับความนิยมเป็นอย่างมากในหมู่วัยรุ่น ซึ่งบางวันก็จะมีวัยรุ่นแต่งกายด้วยชุดดอสเพลย์ต่าง ๆ มาเดินเที่ยว หรือร้านต่าง ๆ ก็จะมาแต่งกายด้วยชุดดอสเพลย์ เพื่อสร้างสีสันให้กับย่านนี้เป็นอย่างมาก **ใช้เวลาเดินทางจากโรงแรมที่พักประมาณ 1 ชั่วโมง**

รูปภาพใช้เพื่อประกอบการโฆษณาเท่านั้น



RJ-XJ133

- **พระราชวังอิมพีเรียล (Imperial Palace)** คือ สถานที่ประทับของสมเด็จพระจักรพรรดิแห่งญี่ปุ่น ภายในพื้นที่กว้างใหญ่ ประกอบด้วยพระตำหนักและอาคารต่าง ๆ มากมาย ในอดีตเคยเป็นที่ตั้งของปราสาทเอโดะ (Edo Castle) บริเวณพระราชวังจึงล้อมรอบด้วยคูน้ำและกำแพงหินสูงตระหง่าน พระราชวังแห่งนี้ยังใช้เป็นสถานที่จัดงานพิธีสำคัญ ๆ อีกด้วย **ใช้เวลาเดินทางจากโรงแรมที่พักประมาณ 1 ชั่วโมง**



- **ศาลเจ้าเมจิ (Meiji Shrine)** เป็นศาลเจ้าแบบชินโตที่มีความสำคัญมากในประเทศญี่ปุ่น การสร้างศาลเจ้าแห่งนี้เป็นการยิ่งใหญ่ระดับชาติ มีการออกแบบและสร้างโดยนักออกแบบชั้นนำ และช่างฝีมือชาวญี่ปุ่นได้มีส่วนร่วมในการเป็นส่วนหนึ่งของศาลเจ้า ด้วยการบริจาคต้นไม้เพื่อปลูกเป็นป่ารอบ ๆ ศาลเจ้า มีต้นไม้ถูกส่งมาจากทั่วญี่ปุ่นถึง 100,000 ต้น มักจะมีการจัดงานแต่งงานที่นี่ย่อย ๆ ในวันปีใหม่จะมีชาวญี่ปุ่น และนักท่องเที่ยวมาขอพรที่ศาลเจ้าแห่งนี้ถึง 3 ล้านคน **ใช้เวลาเดินทางจากโรงแรมที่พักประมาณ 1 ชั่วโมง**

- **ตลาดปลาซึกิจิ (Tsukiji Fish Market)** เป็นตลาดที่มีชื่อเสียงมากที่สุดของญี่ปุ่น อีกทั้งยังเป็นที่รู้จักกันดีว่าเป็นหนึ่งในตลาดปลาที่ใหญ่ที่สุดในโลก จากการที่มีการซื้อขายสินค้าทะเลกว่า 2,000 ตันต่อวัน ภายในตลาดแบ่งออกเป็น 2 ส่วนใหญ่ ๆ คือ ส่วนภายนอก ซึ่งมีร้านค้าปลีกร้านอาหารตั้งเรียงรายเป็นจำนวนมาก ส่วนภายในซึ่งเป็นบริเวณที่ร้านค้าส่ง ใช้เจรจาธุรกิจ และเป็นจุดที่มีการประมูลปลาทูน่าที่มีชื่อเสียง นักท่องเที่ยวส่วนใหญ่มักจะมาเดินช้อปปิ้งอาหารสด ๆ ใหม่ ๆ รวมไปถึงร้านดังชั้นชื่อของตลาดนี้ อย่างโซฮวานม้วน ซึ่งถือเป็นไฮไลท์เด็ดที่ใครมาตลาดนี้ก็ต้องห้ามพลาด **ใช้เวลาเดินทางจากโรงแรมที่พักประมาณ 1 ชั่วโมง**



รูปภาพใช้เพื่อประกอบการโฆษณาเท่านั้น



RJ-XJ133



- **วัดนาริตะซัง ชินโซจิ (Naritasan Shinsho-ji Temple)** เป็นวัดพุทธเก่าแก่ในเมืองนาริตะ สร้างขึ้นในปี ค.ศ. 940 และเป็นที่ยุติในฐานะสภานที่ท่องเที่ยวทางวัฒนธรรมที่เดินทางง่ายเนื่องจากอยู่ใกล้สนามบินนาริตะ ภายในวัดมีอาคารเก่าแก่หลายหลัง เช่น เจดีย์สามชั้น และห้องโถงหลักที่สวยงาม พร้อมสวนญี่ปุ่นให้พักผ่อน และมีถนนโอโมเตะซังโตะที่มีร้านค้า และร้านอาหารให้เลือกมากมาย นอกจากนี้ยังเป็นวัดที่มีชื่อเสียงเรื่องการขอพรให้เดินทางปลอดภัย และพิธีกรรมทางศาสนาต่าง ๆ **ใช้เวลาเดินทางจากโรงแรมที่พักประมาณ 5 นาที**

- **อ็อน มอลล์ นาริตะ (Aeon Mall Narita)** ห้างสรรพสินค้าที่รวมร้านค้า ร้านอาหาร ของออร์โธสโตลญี่ปุ่น และซูเปอร์มาร์เก็ตไว้ในที่เดียวกัน เป็นสถานที่ช้อปปิ้งอีกแห่งหนึ่งที่มีความนิยมจากนักท่องเที่ยว ท่านสามารถเลือกซื้อสินค้าได้หลากหลาย **ใช้เวลาเดินทางจากโรงแรมที่พักประมาณ 10 นาที**



- **ย่านชินจูกุ (Shinjuku) และถ่ายรูปกับ CAT 3D** ย่านช้อปปิ้งซึ่งเต็มไปด้วยห้างสินค้าแฟชั่น และห้างสรรพสินค้าขนาดใหญ่อย่าง Isetan, Takashimaya และ Marui เรียงรายกันอยู่มากมาย อีกทั้งยังให้ท่านได้ชม และถ่ายรูปกับ Cat 3D ซึ่งเป็นที่สนใจของทั้งคนญี่ปุ่น และต่างชาติที่ผ่านมายังแยกชินจูกุ บริเวณตึก Cross Shinjuku จะเจอแมวยักษ์ไพล่มารให้เห็น ซึ่งเป็นป้ายโฆษณาแบบ 3 มิติ “Cross Shinjuku Vision” ที่ความคมชัดระดับ 4K นั่นเอง แมวยักษ์ขนาดใหญ่ที่ขยับตัวไปมาเสมือนจริง สร้างความฮือฮาให้คนญี่ปุ่นต่างถ่ายคลิปแชร์กันในโลก

ออนไลน์กันเป็นอย่างมาก และบริเวณทางออกฝั่งตะวันออกของสถานีชินจูกุ ยังมีห้างร้านให้นักท่องเที่ยวหลากหลายกลุ่มวัยได้ช้อปปิ้งกันอย่างจุใจไม่ว่าจะเป็นดีสคาร์ทสไตล์อย่าง Don Quijote ร้านขายเครื่องใช้ไฟฟ้าอย่าง Yamada Denki หรือจะเป็น Shinjuku Subnade ซึ่งมีร้านสินค้าหลากหลายแบรนด์ ให้ท่านได้ ช้อปปิ้งกันอย่างมีความสุข **ใช้เวลาเดินทางจากโรงแรมที่พักประมาณ 1 ชั่วโมง**

รูปภาพใช้เพื่อประกอบการโฆษณาเท่านั้น



RJ-XJ133



อิสระอาหารกลางวัน และเย็นตามอัธยาศัย



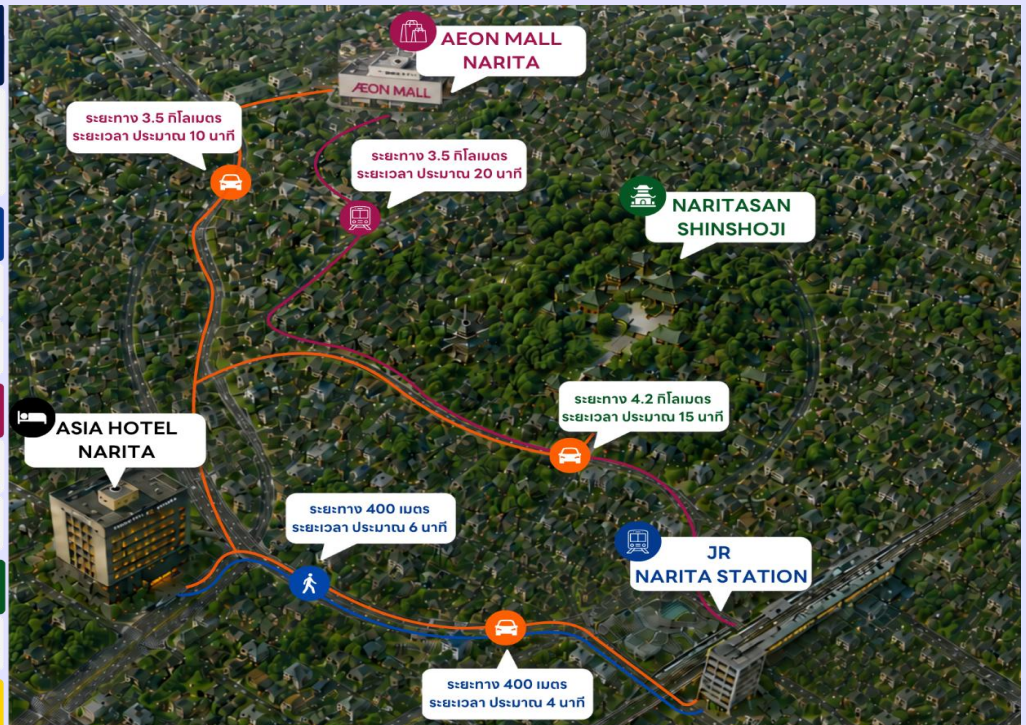
พักที่ ASIA HOTEL NARITA



แผนที่เส้นทางจาก  
ASIA HOTEL NARITA  
ไปยังสถานที่ต่าง ๆ

- เส้นทางนั่งรถ
- เส้นทางเดินเท้า
- เส้นทางรถไฟ

	ASIA HOTEL NARITA	→	JR NARITA STATION
	ระยะทาง	400 เมตร	
	ระยะเวลา	ประมาณ 6 นาที	
	ระยะทาง	400 เมตร	
	ระยะเวลา	ประมาณ 4 นาที	
	ASIA HOTEL NARITA	→	AEON MALL NARITA
	ระยะทาง	3.5 กิโลเมตร	
	ระยะเวลา	ประมาณ 20 นาที	
	ระยะทาง	3.5 กิโลเมตร	
	ระยะเวลา	ประมาณ 10 นาที	
	ASIA HOTEL NARITA	→	NARITASAN SHINSHOJI
	ระยะทาง	4.2 กิโลเมตร	
	ระยะเวลา	ประมาณ 15 นาที	
	หมายเหตุ : รูปภาพใช้เพื่อประกอบการจำลองเส้นทางเท่านั้น		



รูปภาพใช้เพื่อประกอบการโฆษณาเท่านั้น



RJ-XJ133



## สนามบินนานาชาตินาริตะ-สนามบินนานาชาติดอนเมือง



### บริการอาหารเช้า ณ โรงแรม (6)

ได้เวลาอันสมควรนำท่านเดินทางสู่ สนามบินนานาชาตินาริตะ...

**09.15 น.**

ออกเดินทางกลับสู่ **กรุงเทพฯ ประเทศไทย** โดยสายการบิน **THAI AIR ASIA X (XJ)**  
เที่ยวบินที่ **XJ601 (ไม่มีบริการอาหาร และน้ำดื่มบนเครื่อง)**



ใช้เวลาบินประมาณ **6 ชั่วโมง 45 นาที**

**14.00 น.**

คณะเดินทางถึง **สนามบินนานาชาติดอนเมือง กรุงเทพฯ** โดยสวัสดิภาพ และความประทับใจ...



โปรดสอบถามเจ้าหน้าที่ก่อนทำการจองทุกครั้ง  
สำหรับลูกค้าท่านที่ไม่ต้องการใช้ตัวเครื่องบิน (JOIN LAND)  
หักออกจากราคารีวิว 7,000.-/ท่าน



RJ-XJ133

# Real choice

สำหรับลูกค้าที่จองโปรแกรมทัวร์เส้นทางญี่ปุ่น เส้นทางเวียดนาม สามารถเลือกใช้แพ็คเกจเสริมจาก Real Choice ได้ทุกบริการ

## Real Private Choice

สำหรับท่านที่ต้องการความเป็นส่วนตัวมากขึ้น  
ท่านสามารถเลือกใช้บริการ รถส่วนตัวได้  
โดยมีรูปแบบรถให้เลือกถึง 3 ประเภท  
โดยรถ แต่ละประเภท สามารถนั่งได้ตั้งแต่ 2 ท่านขึ้นไป

\*\*\*อพเทค ณ วันที่ 25/05/67\*\*\*



Bus (10-20 ท่าน)



VAN (2-8ท่าน)



Alphard (2-4 ท่าน)

**ติดต่อสอบถามราคากับเจ้าหน้าที่**

## Real Private Choice

สำหรับท่านที่ต้องการความเป็นส่วนตัวมากขึ้น  
ท่านสามารถเลือกใช้บริการ รถส่วนตัวได้  
โดยมีรูปแบบรถให้เลือกถึง 2 ประเภท  
โดยรถ แต่ละประเภท สามารถนั่งได้ตั้งแต่ 2 ท่านขึ้นไป

\*\*\*อพเทค ณ วันที่ 25/05/67\*\*\*



VAN (7-8ท่าน)



BUS (10-18 ท่าน)

**ติดต่อสอบถามราคากับเจ้าหน้าที่**

## Real Seat Choice



### Premium Flatbed

ที่นั่งสุดพิเศษขนาดที่กว้าง 19 นิ้ว  
ที่มีความห่างระหว่างแถว 59 นิ้ว  
สามารถปรับนอนได้ทุกทิศทาง  
พร้อมช่องอุปกรณ์เสริม  
ให้คุณเดินทางอย่างสะดวกสบายเต็มที่

ราคาขึ้นอยู่กับวันเดินทาง  
\*\*บริการจากทุกจังหวัดก่อนทำการสั่งซื้อ

\*\*อพเทค ณ วันที่ 26/02/67\*\*



### HOT Seat

ด้วยพื้นที่กว้างที่กว้าง 17.5 นิ้ว  
คุณจึงมีพื้นที่กว้างขึ้นสำหรับการยืดขา  
ได้อย่างเต็มที่ นอกจากนี้  
คุณยังจะได้สิทธิขึ้นเครื่องก่อนใครอีกด้วย

ราคา 2,700 /เที่ยว  
\*\*บริการจากทุกจังหวัดก่อนทำการสั่งซื้อ



### Quite Zone

ผู้โดยสารที่มีอายุตั้งแต่ 10 ปีขึ้นไป  
ระบบอุปกรณ์ที่โฉบเฉี่ยวสวยงามสบายตา  
อาหารของคุณจะได้รับการเสิร์ฟ  
รวดเร็วยิ่งขึ้น

ราคา 1,600 /เที่ยว  
\*\*บริการจากทุกจังหวัดก่อนทำการสั่งซื้อ

## Real Baggage Choice

### เพิ่มน้ำหนักกระเป๋า

ปกติท่านจะได้น้ำหนักกระเป๋าอยู่ที่ 20 กก.  
สำหรับท่านที่ต้องการซื้อน้ำหนักกระเป๋าเพิ่ม

\*\*อพเทค ณ วันที่ 26/02/67\*\*

ฟรี 20 กิโลกรัม

ซื้อเพิ่ม 5 กิโลกรัม /เที่ยว  
ราคา 1,500 /เที่ยว

ซื้อเพิ่ม 10 กิโลกรัม /เที่ยว  
ราคา 1,800 /เที่ยว

ซื้อเพิ่ม 20 กิโลกรัม /เที่ยว  
ราคา 2,900 /เที่ยว



## Real Insurance Choice

### ประกันการเดินทางเสริม

ครอบคลุมการรักษาพยาบาล และเหตุการณ์ไม่คาดฝัน  
เมื่อเดินทางไปต่างประเทศ(ที่ไม่ใช่โรคประจำตัว และ อุบัติเหตุ)  
สามารถซื้อความคุ้มครองได้ สูงสุดถึง 5,000,000 บาท

\*\*อพเทค ณ วันที่ 26/02/67\*\*

เริ่มต้นที่

710.-



## Real Wifi Choice



PACKAGE	UNLIMITED	ประกันเครื่อง (บัตรประชาชน/บัตรประชาชน)
5 DAY	999.-	250.-
6 DAY	1,199.-	300.-

\*\*กรุณาสอบถามเงื่อนไขกับเจ้าหน้าที่ทุกจังหวัดก่อนทำการสั่งซื้อ

Soft Bank

Wi Fi

เริ่มปรับใช้ตั้งแต่วันที่ 15 มกราคม 2568 เป็นต้นไป

## Real admission Ticket Choice

### จองตั๋วล่วงหน้า

บริการจองตั๋ว Disneyland , Universal Studio ล่วงหน้า

**ติดต่อสอบถามราคากับเจ้าหน้าที่**

\*\*\*อพเทค ณ วันที่ 25/05/67\*\*\*



TOKYO Disneyland



Universal Studio

กัน



RJ-XJ133



## Real Private Choice

➔ สำหรับท่านที่ต้องการความเป็นส่วนตัวมากขึ้น ท่านสามารถเลือกใช้บริการ รถส่วนตัวได้โดยมีรูปแบบรถให้เลือกถึง 3 ประเภท โดยรถ แต่ละประเภทสามารถนั่งได้ตั้งแต่ 2 ท่านขึ้นไป



**Bus**  
(10-20 ท่าน)



**VAN**  
(2-8 ท่าน)



**Alphard**  
(2-4 ท่าน)



**ติดต่อสอบถามราคากับเจ้าหน้าที่**

### หมายเหตุ

- ราคานี้รวมคนขับ/ค่าทางด่วน / ที่จอดรถ
- ราคานี้รวมค่าบริการน้ำดื่มวันละ 1 ขวด/ท่าน

\*\*\*อัพเดท ณ วันที่ 25.05.67\*\*\*

รูปภาพใช้เพื่อประกอบการโฆษณาเท่านั้น



RJ-XJ133



## Real Seat Choice



### QUITE ZONE

ผู้โดยสารที่มีอายุตั้งแต่ 10 ปีขึ้นไป  
ระบบอุปกรณ์ที่ให้แสงสว่างตอนลมสายตา  
อาหารของคุณจะได้รับการเสิร์ฟ  
รวดเร็วยิ่งขึ้น

ราคา 1,600 /เที่ยว

\*\*ใช้ราคาทุกครั้งก่อนทำการสั่งซื้อ



### HOT SEAT

ด้วยพื้นที่วางขาที่กว้าง 17.5 นิ้ว คุณจึงมีพื้นที่กว้างขึ้น  
สำหรับการยืดขาได้อย่างเต็มที่ นอกจากนี้  
คุณยังจะได้สิทธิขึ้นเครื่อง ก่อนใครอีกด้วย

ราคา 2,700 /เที่ยว

\*\*ใช้ราคาทุกครั้งก่อนทำการสั่งซื้อ



### PREMIUM FLATBED

ที่นั่งสุดพิเศษขนาดที่นั่งกว้าง 19 นิ้ว  
ที่มีความห่างระหว่างแถว 59 นิ้ว  
สามารถปรับนอนได้เท่าที่คุณต้องการ  
พร้อมด้วยอุปกรณ์อื่นๆ  
ให้คุณเดินทางอย่างสะดวกสบายเต็มที่

ราคาขึ้นอยู่กับวันเดินทาง

\*\*ใช้ราคาทุกครั้งก่อนทำการสั่งซื้อ

\*\*อิวาน ณ วันที่ 26/02/67\*\*



RJ-XJ133



## Real Baggage Choice

➔ **เพิ่มน้ำหนักกระเป๋าเดินทาง**  
ปกติท่านจะได้น้ำหนักกระเป๋าอยู่ที่ 20 กก.  
สำหรับท่านที่ต้องการชื้อน้ำหนักกระเป๋าเพิ่ม

**ฟรี 20 กิโลกรัม**

ชื้อเพิ่ม 5 กิโลกรัม /เที่ยว  
ราคา 1,500 / เที่ยว

ชื้อเพิ่ม 10 กิโลกรัม /เที่ยว  
ราคา 1,800 / เที่ยว

ชื้อเพิ่ม 20 กิโลกรัม /เที่ยว  
ราคา 2,900 / เที่ยว



**\*\*อวสาน ณ วันที่ 26/02/67\*\***



RJ-XJ133

 **Real Wifi Choice**



**Soft Bank**  
**Wi Fi**

PACKAGE	UNLIMITED	ประกันเครื่อง (เป็นการซื้อขายจะไม่ได้คืนในภายหลัง)
5 DAY	999.-	250.-
6 DAY	1,199.-	300.-

**\*\*กรุณาสอบถามเงื่อนไขกับเจ้าหน้าที่ทุกครั้งก่อนทำการสั่งซื้อ  
เริ่มปรับใช้ตั้งแต่วันที่ 15 มกราคม 2568 เป็นต้นไป**

รูปภาพใช้เพื่อประกอบการโฆษณาเท่านั้น



RJ-XJ133



Real admission  
Ticket Choice

## ➔ จองตั๋วล่วงหน้า

บริการจองตั๋ว Disneyland , Universal Studio ล่วงหน้า

### Disneyland

แจ้งจองตั๋วล่วงหน้า 2 อาทิตย์ ก่อนการเดินทาง

ติดต่อสอบถามราคากับเจ้าหน้าที่

- เช็คราคาทุกครั้งก่อนทำการสั่งซื้อ
- หมายเหตุ : แจ้งจองล่วงหน้าภายใน 2 เดือน พร้อมระบุวันเข้าเล่น



### Universal Studio

แจ้งจองตั๋วล่วงหน้า 2 อาทิตย์ ก่อนการเดินทาง

ติดต่อสอบถามราคากับเจ้าหน้าที่

- เช็คราคาทุกครั้งก่อนทำการสั่งซื้อ
- หมายเหตุ : แจ้งจองล่วงหน้าภายใน 2 เดือน พร้อมระบุวันเข้าเล่น



\*\*\*อัพเดท ณ วันที่ 18/08/68\*\*\*



# ข้อควรรู้

กรุณาศึกษารายละเอียดทั้งหมดก่อนทำการจอง เพื่อความถูกต้อง และ ความเข้าใจตรงกันระหว่างท่านลูกค้า และบริษัทฯ เมื่อท่านตกลงชำระเงินมัดจำ หรือ ค่าทัวร์ทั้งหมดกับทางบริษัทฯแล้ว ทางบริษัทฯ จะถือว่าท่าน ได้ยอมรับเงื่อนไขข้อตกลงต่างๆทั้งหมด



## กรณีท่านมีเที่ยวบินภายในประเทศ

ในกรณีที่เที่ยวบินระหว่างประเทศ มีการยกเลิกเที่ยวบิน เปลี่ยนแปลงเวลาบิน หรือเกิดเหตุวิสัยอื่นๆ ที่ทำให้ไม่สามารถเดินทางได้ตามวันและเวลาที่กำหนด ทางบริษัทฯ และสายการบิน ขอสงวนสิทธิ์ ไม่รับผิดชอบต่อเที่ยวบินภายในประเทศ และ/หรือ เที่ยวบินที่นอกเหนือโปรแกรมที่ท่านทำการจอง เนื่องจากบริษัทฯ นำเสนอขายโปรแกรมเที่ยวบินต่างประเทศ โดยมีจุดเริ่มต้นสนามบินต้นทาง (ดอนเมืองหรือสุวรรณภูมิ) เท่านั้น



## การจัดที่นั่งบนเครื่องบินของกรุ๊ป

ขึ้นอยู่กับนโยบายของสายการบิน ทางบริษัทฯ ไม่สามารถกำหนด หรือ เปลี่ยนแปลงได้

**บริษัทฯ ขอสงวนสิทธิ์ รายการทัวร์สามารถเปลี่ยนแปลงได้ตามความเหมาะสม**

เนื่องจากสภาวะอากาศ , ภัยธรรมชาติ เช่น วาตภัย อัคคีภัย อุทกภัย, การระบาดของโรคติดต่อ, ความไม่สงบทางการเมือง , สงครามระหว่างประเทศ และภายในประเทศ, สายการบิน เป็นต้น อาจมีการเปลี่ยนแปลงโปรแกรมตามความเหมาะสม โดยมีต้องแจ้งให้ทราบล่วงหน้า และขอสงวนสิทธิ์ในการไม่คืนค่าทัวร์ทั้งหมด หรือคืนเงินบางส่วน ตามดุลยพินิจของบริษัทฯ

การบริการของรถนำเที่ยวญี่ปุ่น ตามกฎหมายของประเทศญี่ปุ่น สามารถให้บริการได้วันละ 10 ชั่วโมง มีอาจเพิ่มเวลาได้ โดยมีคคุเทศก์ และ คนขับจะเป็นผู้บริหารเวลาตามความเหมาะสม ทั้งนี้ขึ้นอยู่กับสภาพการจราจรในวันเดินทางนั้นๆ เป็นหลัก จึงขอสงวนสิทธิ์ในการปรับเปลี่ยนเวลาท่องเที่ยว ตามสถานที่ในโปรแกรมการเดินทาง



ซื้อทัวร์แล้ว

## ยกเลิกการเดินทาง

ได้เงินคืนหรือไม่ ?  
จ่ายเงินคืนอย่างไร?



ผู้เดินทางขอยกเลิก  
ก่อนเดินทาง 30 วันขึ้นไป

ค่าทัวร์

หัก

ค่าใช้จ่ายที่  
จ่ายจริง ของ  
บริษัททัวร์  
(ถ้ามี)

=

เงินที่ได้คืน



ผู้เดินทางขอยกเลิก  
ก่อนเดินทาง 16-29 วัน

ค่าทัวร์

หัก

ค่าใช้จ่ายที่  
จ่ายจริง ของ  
บริษัททัวร์  
(ถ้ามี)

=

เงินที่ได้คืน

ผู้เดินทางขอยกเลิก  
ก่อนเดินทาง 0-15 วัน

=

ไม่ได้รับเงินคืน



กรณีมีเหตุยกเลิกทัวร์  
โดยไม่ใช่ความผิด  
บริษัททัวร์

ค่าทัวร์

หัก

ค่าใช้จ่ายที่  
จ่ายจริง ของ  
บริษัททัวร์  
(ถ้ามี)

=

เงินที่ได้คืน

หมายเหตุ !!! ค่าใช้จ่ายจริงของบริษัททัวร์ ได้แก่  
ค่าธรรมเนียมการจองวีซ่า ค่ามัดจำของบัตรโดยสารเครื่องบิน และค่าใช้จ่ายที่จำเป็นอื่น ๆ  
โดยต้องแสดงหลักฐานการจ่ายให้ผู้เดินทางทราบด้วย



# อัตราค่าบริการ รวมอะไรบ้าง?

1

ค่าตัวเครื่องบิน  
ขาไป - ขากลับ

(ตามรายการระบุ รวมถึงค่าภาษี  
สนามบิน และ ค่าภาษีน้ำมัน)



ค่ารถโค้ชปรับอากาศ  
ตามรายการที่ระบุ

2

3

โรงแรมที่พักตามระบุ  
หรือ เกียบเต่า

(พัก 2-3 ท่าน/ห้อง)



ค่าธรรมเนียม  
เข้าชมสถานที่ต่างๆ

ตามรายการที่ระบุ

4

5

ภาษีมูลค่าเพิ่ม 7%  
ภาษีหัก ณ ที่จ่าย 3%

(คิดเฉพาะค่าบริการ)



ค่าอาหาร  
ตามรายการที่ระบุ

6

7

ค่าเบี้ยประกัน  
อุบัติเหตุในระหว่างการเดินทาง  
ท่องเที่ยวต่างประเทศ

วงเงินประกันท่านละ 500,000 บาท  
(ไม่ครอบคลุมถึงสุขภาพ อาหารเจ็บป่วย หรือโรคประจำตัว)  
กรณีเสียชีวิตจากอุบัติเหตุระหว่างการเดินทางท่องเที่ยว  
วงเงินประกันท่านละ 1,000,000 บาท (เงื่อนไขตามกรมธรรม์)





# อัตราค่าบริการ ไม่รวมอะไรบ้าง?

ค่าทิปมัคคุเทศก์ คนขับรถ

**2,000** บาท/ท่าน/ทริบ

เดินทางขั้นต่ำ 30 ท่าน หากต่ำกว่ากำหนด กรุ๊ปจะไม่สามารถเดินทางได้ หากผู้เดินทางทุกท่านยินดีที่จะชำระค่าบริการเพิ่มเพื่อให้คณะเดินทางได้ ทางเรา ยินดีที่จะประสานงานในการเดินทางตามประสงค์ให้ท่านต่อไป ทางบริษัทฯ ขอสงวนสิทธิ์ในการงดออกเดินทาง และ เลื่อนการเดินทางไป ในวันอื่นต่อไป โดยทางบริษัทฯ จะแจ้งให้ท่านทราบล่วงหน้า



ค่าใช้จ่ายส่วนตัว  
ของผู้เดินทาง

- ค่าหนังสือเดินทาง
- ค่าโทรศัพท์
- ค่าอาหาร เครื่องดื่ม
- ค่าชกมัด
- ค่าทิปบาร์ในห้องพัก
- และค่าพาหนะต่างๆ ที่มีระบุในรายการ



ค่าธรรมเนียมกระเป๋า

สัมภาระที่มีน้ำหนักเกินกว่า  
ที่สายการบินนั้นๆ กำหนด  
หรือ สัมภาระใหญ่เกิน  
ขนาดมาตรฐาน



ค่าภาษีน้ำมัน

ที่ทางสายการบินเรียกเก็บเพิ่ม  
ในภายหลังจากทางบริษัทฯ  
ได้ออกตั๋วเครื่องบินไปแล้ว



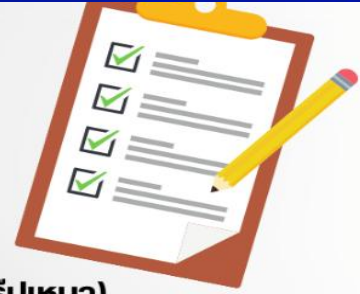
ค่าธรรมเนียมวีซ่า  
เข้าประเทศญี่ปุ่น

กรณีประกาศให้กลับมาขึ้นเรือขอลวีซ่าอีกครั้ง  
(เนื่องจากทางญี่ปุ่นได้ประกาศยกเว้นการขึ้นวีซ่าเข้า  
ประเทศญี่ปุ่นให้กับคนไทย สำหรับผู้ที่ประสงค์พำนัก  
ระยะสั้นในประเทศญี่ปุ่นไม่เกิน 15 วัน)

หากในภายหลังทางรัฐบาลญี่ปุ่นประกาศให้ยื่นวีซ่าตามเดิม  
ผู้เดินทางจะต้องชำระค่าธรรมเนียมสำหรับการยื่นเรือขอลวีซ่าเพิ่มเติม



# เงื่อนไขที่ควรรู้



## 1 เงื่อนไขการจอง และการชำระเงิน (เฉพาะการส่งจอยทัวร์เท่านั้น ไม่รวมการตัดกรุ๊ป หรือกรุ๊ปเหมา)



**มัดจำท่านละ 15,000 บาท** ภายหลังจากที่ท่านได้รับอินวอยซ์การจอง 1 วัน กรณีลูกค้าทำการจองน้อยกว่าวันเดินทาง 30 วัน ทางบริษัทฯ ขอสงวนสิทธิ์ในการเก็บค่าทัวร์เต็มจำนวนทันทีในวันจองเท่านั้น



### ส่วนที่เหลือ ชำระก่อนวันเดินทาง 30 วัน (นับรวมวันเสาร์ และอาทิตย์)

- หากไม่ชำระมัดจำตามที่กำหนด ขอขอยุติตัดที่นั่งให้ลูกค้าท่านอื่นที่รออยู่
- หากชำระไม่ครบตามจำนวน บริษัทฯ ถือว่าท่านยกเลิกการเดินทางโดยอัตโนมัติโดยไม่มีเงื่อนไข
- เมื่อท่านชำระเงินไม่ว่าจะทั้งหมด หรือบางส่วน ทางบริษัทฯ ถือว่าท่านได้ยอมรับเงื่อนไขและข้อตกลงต่างๆที่ได้ระบุไว้ทั้งหมดนี้แล้ว



หากชำระเงินในแต่ละส่วนแล้ว โปรดส่งสำเนาการโอนเงิน พร้อมระบุชื่อพนักงานขาย มาทางอีเมล หรือ แนบสลิปผ่านระบบจองที่นั้งออนไลน์ของทางบริษัทฯ

### 1.1 เงื่อนไขยกเลิกการจอง (เฉพาะการส่งจอยทัวร์เท่านั้น ไม่รวมการตัดกรุ๊ป หรือกรุ๊ปเหมา)

- ยกเลิกก่อนการเดินทางไม่น้อยกว่า 30 วัน คืนเงินบางส่วน (หักจากค่าใช้จ่ายที่เกิดขึ้นจริงแล้ว เช่น ค่ามัดจำบัตรโดยสารเครื่องบิน และมัดจำค่าบริการโรงแรม, รถโค้ช ร้านอาหาร จากทางต่างประเทศ )
- ยกเลิกก่อนการเดินทางน้อยกว่า 30 วัน คืนเงินค่าทัวร์ 50% (จากราคาทัวร์ที่ซื้อ)
- ยกเลิกก่อนการเดินทางน้อยกว่า 15 วัน ไม่สามารถคืนเงินได้ / สามารถเปลี่ยนแปลงผู้เดินทางได้ (เปลี่ยนชื่อ) ต้องแจ้งให้บริษัทฯ ทราบล่วงหน้าอย่างน้อย 7 วัน

### 1.2 เงื่อนไขยกเลิกการจอง / เดินทางวันหยุด หรือเทศกาล และ โปรแกรม

#### ที่เดินทางด้วยเที่ยวบินพิเศษ Charter Flight

- กรุ๊ปที่เดินทาง **ในช่วงวันหยุด หรือเทศกาล** ที่ต้องการันตีค่าบัตรโดยสารทั้งหมด และที่นั่งกับสายการบิน หรือกรุ๊ปที่มีการันตีค่าที่พักทั้งหมด และอื่นๆโดยตรง หรือโดยการผ่านตัวแทนในประเทศหรือต่างประเทศ และไม่อาจขอคืนเงินได้ **รวมถึงเที่ยวบินพิเศษ CHARTER FLIGHT** ขอสงวนสิทธิ์ไม่มีการคืนเงินทุกกรณี ทั้งมัดจำ หรือค่าทัวร์ทั้งหมด เนื่องจากการเหมาจ่ายในเที่ยวบิน และโปรแกรมต่างๆ **ซึ่งไม่สามารถใช้เงื่อนไขยกเลิกการจองร่วมกับข้อที่ 1.1 ได้**



## 2 เชื้อนโงการจอง และการชำระเงิน \*เฉพาะการตัดกรู๊ป หรือกรู๊ปเหมา ซึ่งเป็นข้อตกลงระหว่าง บริษัททัวร์ ผู้ขาย และ บริษัททัวร์ผู้ซื้อ เท่านั้น



**มัดจำท่านละ 15,000 บาท** ภายหลังจากที่ท่านได้รับอินวอยซ์การจอง 1 วัน  
(กรณีลูกค้าทำการจองน้อยกว่าวันเดินทาง 45 วัน ทางบริษัทฯ ขอสงวนสิทธิ์ในการเก็บค่า  
ทัวร์เต็มจำนวนทันทีในวันจองเท่านั้น)



ส่วนที่เหลือ ชำระก่อนวันเดินทาง 45 วัน  
(นับรวมวันเสาร์ และอาทิตย์)



หากไม่ชำระมัดจำตามที่กำหนด  
บริษัทฯ ถือว่าท่านยกเลิกการเดินทาง  
โดยอัตโนมัติโดยไม่มีเชื้อนโง



หากชำระไม่ครบตามจำนวน  
บริษัทฯ ถือว่าท่านยกเลิกการเดินทาง  
โดยอัตโนมัติโดยไม่มีเชื้อนโง



เมื่อท่านชำระเงิน ไม่ว่าจะทั้งหมด  
หรือ บางส่วน  
ทางบริษัทฯ ถือว่าท่านได้ยอมรับเชื้อนโง  
และ ข้อตกลงต่างๆที่ได้ระบุไว้ทั้งหมดนี้แล้ว

### 2.1 เชื้อนโงยกเลิกการจอง

- ยกเลิกก่อนการเดินทางไม่น้อยกว่า 60 วัน คืนเงินเต็มจำนวน
- ยกเลิกก่อนการเดินทางน้อยกว่า 60 วัน ทางบริษัทฯ ขอสงวนสิทธิ์ไม่คืนเงินค่ามัดจำ  
ทั้งหมด ในทุกกรณี โดยไม่มีเชื้อนโงใดๆทั้งสิ้น
- ยกเลิกการเดินทางหลังจากที่ชำระค่าทัวร์เต็มจำนวนแล้ว ทางบริษัทฯ ขอสงวนสิทธิ์  
ไม่คืนเงินทั้งหมดในทุกกรณี โดยไม่มีเชื้อนโงใดๆทั้งสิ้น

### 2.2 เชื้อนโงยกเลิกการจอง / เดินทางวันหยุด หรือเทศกาล และโปรแกรมที่เดิน ทางด้วยเที่ยวบินพิเศษ Charter Flight

- กรู๊ปที่เดินทาง ใน **ช่วงวันหยุด หรือเทศกาล** ที่ต้องการันตีค่าบริการโดยสารทั้งหมด  
และ ที่นั่งกับสายการบิน หรือกรู๊ปที่มีการการันตีค่าบริการที่พัก ทั้งหมด และอื่นๆโดยตรง  
หรือโดยการผ่านตัวแทนในประเทศ หรือ ต่างประเทศ และไม้อาจขอคืนเงินได้ รวมถึง  
เที่ยวบินพิเศษ CHARTER FLIGHT ขอสงวนสิทธิ์ไม่มีการคืนเงินทุกกรณี ทั้งมัดจำ หรือ  
ค่าทัวร์ทั้งหมด เนื่องจากเป็นการเหมาจ่ายในเที่ยวบิน และโปรแกรมนั้นๆ **ซึ่งไม่สามารถ  
ใช้เชื้อนโงยกเลิกการจองร่วมกับข้อที่ 2.1 ได้**



**3** **เงื่อนไขกรณีเกิดภัยพิบัติ**  
**ไม่ว่ากรณีใดๆ หากเกิดภัยพิบัติตามธรรมชาติ หรือ ภัยพิบัติอื่นไม่สามารถ**  
**คาดการณ์ล่วงหน้าได้**



เช่น พายุไต้ฝุ่น แผ่นดินไหว สึนามิ หรือโรคระบาด  
ในประเทศ หรือ นอกประเทศ หรือเมืองที่ท่านเดินทางไป

ลูกค้าไม่สามารถที่จะนำเหตุการณ์ดังกล่าวมาขอยกเลิก หรือ ขอเงินคืนได้ และ บริษัทฯ  
จะไม่คืนเงินใดๆ ทั้งสิ้น แต่จะขอสงวนสิทธิ์ในการพิจารณาเลื่อนการเดินทางออกไปได้ตามที่บริษัทฯ ได้แจ้ง  
จนกว่าภัยพิบัตินั้นจะสิ้นสุดลง



**i** **โปรดตรวจสอบ Passport**  
**จะต้องมีอายุคงเหลือ ณ วันเดินทางมากกว่า 6 เดือนขึ้นไป และ เหลือ**  
**หน้ากระดาษอย่างน้อย 2 หน้า หากไม่มั่นใจโปรดสอบถาม**

**⚠ หมายเหตุ**  
กรณีที่ต้องการตรวจคนเข้าเมืองที่กรุงเทพฯ และในต่างประเทศ ปฏิเสธมิให้เดินทางออก หรือ เข้าประเทศที่ระบุไว้  
ในรายการเดินทาง บริษัทฯ ขอสงวนสิทธิ์ที่จะไม่คืนค่าทัวร์ไม่ว่ากรณีใดๆ ทั้งสิ้น รวมถึงเมื่อท่านออกเดินทาง  
ไปกับคณะแล้ว ถ้าท่านงดการใช้บริการรายการใดรายการหนึ่ง หรือไม่เดินทางพร้อมคณะ ถือว่าท่านสละสิทธิ์  
ไม่อาจเรียกร้องค่าบริการคืน ไม่ว่างกรณีใดๆ ทั้งสิ้น



**ข้อมูลเพิ่มเติม : ตัวเครื่องบิน และ ที่นั่ง**

➔ ในการเดินทางเป็นหมู่คณะ ผู้โดยสารจะต้องเดินทางไป-กลับพร้อมกัน ไม่สามารถเลื่อนวันเดินทางกลับได้

➔ กรณี ยกเลิกการเดินทาง บัตรโดยสารไม่สามารถยกเลิก หรือคืนเงินบางส่วนได้





## ข้อมูลเพิ่มเติม : โรงแรมที่พัก



เนื่องจากการวางแผนแบบห้องพักของแต่ละโรงแรมแตกต่างกัน จึงอาจทำให้ห้องพักแบบ  
ห้องเดี่ยว (Single) และห้องคู่ (Twin / Double) และ ห้องพักแบบ 3 ท่าน / 3 เตียง (Triple Room)  
ห้องพักอาจจะไม่ติดกัน



กรณีจัดงานจัดประชุมนานาชาติ (Trade Fair) เป็นผลให้ค่าโรงแรมสูงขึ้นมาก และห้องพักในเมืองเต็ม  
บริษัทฯ ขอสงวนสิทธิ์ในการปรับเปลี่ยน หรือย้ายเมืองเพื่อให้เกิดความเหมาะสม



กรณีต้องการพักแบบ 3 ท่าน ต่อห้อง (Triple Room)  
ในกรณีที่โรงแรมไม่มีห้อง Triple Room ทางบริษัทฯ ขอสงวนสิทธิ์ในการจัดห้องให้เป็นแบบ  
แยก 2 ห้อง คือ 1 ห้องพักรู้ และ 1 ห้องพักเดี่ยว



## มาตรฐานขนาดห้องพักของประเทศญี่ปุ่น

ห้องคู่ (TWIN) จะอยู่ที่ 14-16 ตารางเมตร  
ห้องเดี่ยว และห้องคู่ 1 เตียงเดี่ยว (Single & Double) จะอยู่ที่ 12-14 ตารางเมตร  
ห้องพักแบบ 3 ท่าน (Triple Room) จะอยู่ที่ 16-18 ตารางเมตร



## ข้อมูลเพิ่มเติม : สัมภาระ และ ค่าพนักงานยกกระเป๋า (Porter)



สำหรับน้ำหนักของสัมภาระที่ทางสายการบินอนุญาตให้บรรทุกใต้ท้องเครื่องบิน คือ 20 กิโลกรัม  
(สำหรับผู้โดยสารชั้นประหยัด / Economy Class Passenger) การเรียกค่าระวางน้ำหนักเพิ่มเป็นสิทธิ์  
ของสายการบินที่ท่านไม่อาจปฏิเสธได้ (ท่านต้องชำระในส่วนที่โดนเรียกเก็บเพิ่ม)



สำหรับกระเป๋าสัมภาระของผู้โดยสาร (ยกเว้นทารก) สามารถนำสัมภาระพกพาขึ้นเครื่องได้ไม่เกิน 2 ชิ้น  
ได้แก่ กระเป๋าสัมภาระ 1 ชิ้น หรือกระเป๋าใส่คอมพิวเตอร์ หรือกระเป๋าถือ หรือกระเป๋าขนาดเล็กอีก 1 ชิ้น  
ต้องมีขนาดไม่เกิน 56 ซม.(สูง)x36 ซม.(กว้าง)x 23 ซม.(หนา)  
ต้องสามารถจัดเก็บไว้ในช่องเก็บสัมภาระเหนือศีรษะภายในห้องโดยสารได้



ในกรณีที่กระเป๋าเดินทาง สัมภาระของท่าน เสียหาย สูญหาย  
หรือเกิดความล่าช้าจากการเดินทาง ทางบริษัทฯ  
ขอสงวนสิทธิ์ไม่รับผิดชอบในค่าใช้จ่ายต่างๆที่เกิดขึ้น ในทุกกรณี  
หมายเหตุ... (สำคัญมาก!!! ผู้โดยสารควรรับทราบก่อนการเดินทาง)



โรงแรมส่วนใหญ่ในประเทศญี่ปุ่นไม่มีพนักงานยกกระเป๋า (Porter) ให้บริการ  
ท่านจึงต้องดูแลกระเป๋าเดินทาง และ สัมภาระด้วยตนเอง ขอแนะนำให้จัดเตรียมเสื้อผ้าและสิ่งของจำเป็น  
ให้เหมาะสมกับจำนวนวันเดินทาง เพื่อความสะดวกสบายตลอดทริปค่ะ



**IMPORTANT!**  
**INFORMATION!**

## **ข้อควรรู้ก่อนทำการจองทัวร์ สำคัญมาก!!!**

**1**

### **รายการอาจมีการเปลี่ยนแปลงตามความเหมาะสม**

เนื่องจาก การยกเลิกเที่ยวบิน ความล่าช้าของสายการบิน โรงแรม ที่พัก การจราจร เหตุการณ์ทางการเมือง การนัดหยุดงาน การต่อล่าจล อุบัติเหตุ สภาพอากาศ ภัยธรรมชาติ वादภัย อัคคีภัย โรคระบาด ในประเทศ หรือนอกประเทศ หรือเมืองที่ท่านเดินทางไป หรือ ไม่ว่าจะด้วยสาเหตุใดๆ ก็ตาม **(ซึ่งเป็นเหตุการณ์ที่นอกเหนือการควบคุมจากทางบริษัทฯ)** โดยทางบริษัทฯ จะคำนึงถึงความปลอดภัยของลูกค้าเป็นสำคัญ

**2**

### **หากท่านยกเลิกทัวร์**

เนื่องจากเหตุการณ์ความไม่สงบทางการเมือง สายการบิน สภาพอากาศ ภัยธรรมชาติ वादภัย อัคคีภัย โรคระบาด ในประเทศ หรือนอกประเทศ หรือเมืองที่ท่านเดินทางไป แต่สายการบิน หรือในส่วนของการบริการทางประเทศที่ท่านเดินทางท่องเที่ยว ยังคงให้บริการอยู่เป็นปกติ ทางบริษัทฯ ขอสงวนสิทธิ์ในการไม่คืนค่าทัวร์ทั้งหมด หรือบางส่วนให้กับท่าน

**3**

### **หากในวันเดินทาง สถานที่ท่องเที่ยวใดที่ไม่สามารถเข้าชมได้**

สถานที่ท่องเที่ยวใดที่ไม่สามารถเข้าชมได้ ไม่ว่าจะด้วยสาเหตุใดก็ตาม **ทางบริษัทฯ จะหาสถานที่ท่องเที่ยวใหม่ทดแทน หรือคืนค่าใช้จ่ายบางส่วนนั้นให้**

**4**

### **บริษัทฯ จะไม่รับผิดชอบและขอสงวนสิทธิ์ในการไม่คืนค่าทัวร์ทั้งหมด หรือ บางส่วนให้กับท่าน ในกรณีดังนี้**

- กรณีที่กองตรวจคนเข้าเมือง ห้ามผู้เดินทาง เดินทาง เนื่องจากมีสิ่งผิดกฎหมาย หรือสิ่งของห้ามนำเข้าประเทศ **เอกสารเดินทางไม่ถูกต้อง** หรือความประพฤติส่อไปในทางเสื่อมเสียด้วยเหตุผลใดๆ ก็ตามที่ทางกองตรวจคนเข้าเมืองห้ามเดินทาง
- กรณีที่สถานทูตงดออกวีซ่า อันสืบเนื่องมาจากตัวผู้โดยสารเอง
- กรณีที่กองตรวจคนเข้าเมืองของประเทศไทยงดออกเอกสารเข้าเมือง ให้กับชาวต่างชาติ หรือ คนต่างด้าวที่พำนักอยู่ในประเทศไทย



## จากมาตรการยกเว้นวีซ่าเข้าประเทศญี่ปุ่นให้กับคนไทย

ผู้ที่ประสงค์จะพำนักระยะสั้น ในประเทศญี่ปุ่นไม่เกิน 15 วัน ไม่ว่าจะด้วยวัตถุประสงค์ เพื่อการท่องเที่ยว เยี่ยมญาติ หรือธุรกิจ จะต้องยื่นเอกสารในขั้นตอนการตรวจเข้าเมือง เพื่อยืนยันการมีคุณสมบัติ การเข้าประเทศญี่ปุ่น ดังต่อไปนี้

1. ตั๋วเครื่องบินขาออกจากระดับประเทศญี่ปุ่น (ทางบริษัทฯ จัดการให้)
2. สิ่งที่ยืนยันว่าท่านสามารถรับผิดชอบค่าใช้จ่ายที่อาจเกิดขึ้นในระหว่างที่พำนักในประเทศญี่ปุ่นได้ (เช่น เงินสด บัตรเครดิต เป็นต้น)
3. ชื่อ ที่อยู่ และหมายเลขติดต่อในระหว่างที่พำนักในประเทศญี่ปุ่น (ทางบริษัทฯ จัดการให้)
4. กำหนดการเดินทางระหว่างที่พำนักในประเทศญี่ปุ่น (ทางบริษัทฯ จัดการให้)

### • คุณสมบัติการเข้าประเทศญี่ปุ่น

#### (สำหรับกรณีการเข้าประเทศญี่ปุ่นด้วยมาตรการยกเว้นวีซ่า)

1. หนังสือเดินทางต้องมีอายุการใช้งานเหลืออยู่ ไม่ต่ำกว่า 6 เดือน
2. กิจกรรมใดๆ ที่จะกระทำในประเทศญี่ปุ่นจะต้องไม่เป็นสิ่งที่ขัดต่อกฎหมายและเข้าข่ายคุณสมบัติ การพำนักระยะสั้น
3. ในขั้นตอนการขอเข้าประเทศ จะต้องระบุระยะเวลาการพำนักไม่เกิน 15 วัน
4. เป็นผู้ที่ไม่มีประวัติการถูกส่งตัวกลับจากประเทศญี่ปุ่น มิได้อยู่ในระยะเวลาของการถูกปฏิเสธ มิให้เข้าประเทศ และ ไม่เข้าข่ายคุณสมบัติที่จะถูกปฏิเสธไม่ให้เข้าประเทศ



**หมายเหตุ : กรุณาอ่านศึกษารายละเอียดทั้งหมดก่อนทำการจอง เพื่อความถูกต้อง และ ความเข้าใจตรงกันระหว่างท่านลูกค้า และบริษัท**

1

บริษัทฯ ขอสงวนสิทธิ์ที่จะเลื่อนการเดินทาง หรือ ปรับราคาค่าบริการขึ้น ในกรณีที่ผู้ร่วมคณะไม่ถึง 30 ท่าน

2

ขอสงวนสิทธิ์การเก็บค่าน้ำมันและภาษีสนามบินทุกแห่งเพิ่ม หากสายการบินมีการปรับขึ้นก่อนวันเดินทาง

3

บริษัทฯ จะไม่รับผิดชอบใดๆ ทั้งสิ้น หากเกิดกรณีความล่าช้าจากสายการบิน การยกเลิกบิน การประท้วง การนัดหยุดงาน การก่อการจลาจล ภัยธรรมชาติ การนำสิ่งของผิดกฎหมาย ซึ่งอยู่นอกเหนือความรับผิดชอบของบริษัทฯ



4

บริษัทฯ จะไม่รับผิดชอบใดๆ ทั้งสิ้น หากเกิดสิ่งของสูญหาย อันเนื่องเกิดจากความประมาทของท่าน เกิดจากการโจรกรรม และอุบัติเหตุจากความประมาทของนักท่องเที่ยวเอง

5

เมื่อท่านตกลงชำระเงินมัดจำหรือค่าทัวร์ทั้งหมดกับทางบริษัทฯแล้ว ทางบริษัทฯ จะถือว่าท่านได้ยอมรับเงื่อนไขข้อตกลงต่างๆ ทั้งหมด

6

รายการนี้เป็นเพียงข้อเสนอที่ต้องได้รับการยืนยันจากบริษัทฯ อีกครั้งหนึ่ง หลังจากได้สำรองโรงแรมที่พักในต่างประเทศเรียบร้อยแล้ว โดยโรงแรม จัดในระดับใกล้เคียงกัน ซึ่งอาจจะปรับเปลี่ยนตามที่ระบุในโปรแกรม

7

การจัดการเรื่องห้องพัก เป็นสิทธิของโรงแรมในการจัดห้องให้กับกรุ๊ป ที่เข้าพัก โดยมีห้องพักสำหรับผู้สูบบุหรี่ / ปลอดบุหรี่ได้ โดยอาจจะ ขอเปลี่ยนห้องได้ตามความประสงค์ของผู้ที่พัก ทั้งนี้ขึ้นอยู่กับความพร้อม ให้บริการของโรงแรม และไม่สามารถรับประกันได้

8

กรณีผู้เดินทางต้องการความช่วยเหลือเป็นพิเศษ อาทิเช่น ใช้วีลแชร์ กรุณาแจ้งบริษัทฯ อย่างน้อย 7 วันก่อนการเดินทาง มิฉะนั้นบริษัทฯ ไม่สามารถจัดการล่วงหน้าให้ได้ \*\*วีลแชร์สำหรับใช้ในสนามบินเท่านั้น\*\*

9

มีคคเทศก์ พนักงาน และตัวแทนของผู้จัด ไม่มีสิทธิ์ในการให้คำสัญญาใดๆ ทั้งสิ้นแทนผู้จัด นอกจากนี้เอกสารลงนามโดยผู้มีอำนาจ ของผู้จัดกำกับเท่านั้น

10

ในกรณีที่ผู้เดินทางไม่ผ่านการพิจารณา หรือการอนุญาต ให้เดินทางเข้าประเทศญี่ปุ่น หรือการออกเดินทางจากประเทศไทย โดยเจ้าหน้าที่ตรวจคนเข้าเมือง หรือ กรมแรงงาน ของทั้งสองประเทศ อันเนื่องมาจากการกระทำที่สื่อไปในทางผิดกฎหมาย การหลบหนี เข้าออกเมือง เอกสารเดินทางไม่ถูกต้อง หรือการถูกปฏิเสธในกรณีอื่นๆ ทางผู้จัดจะไม่รับผิดชอบ และไม่สามารถคืนค่าใช้จ่ายต่างๆ ได้เนื่องจาก เป็นค่าใช้จ่ายที่ได้ทำการชำระแบบเหมาจ่ายให้กับตัวแทนต่างๆ ในประเทศญี่ปุ่นแล้ว



11

สภาพการจราจรในช่วงวันเดินทางตรงกับวันหยุดเทศกาลของญี่ปุ่น หรือ วันเสาร์อาทิตย์ รถอาจจะติด ทำให้เวลาในการท่องเที่ยว และ ซุปปิ้งแต่ละสถานที่น้อยลง โดยเป็นดุลยพินิจของมัคคุเทศก์ และคนขับรถ ในการบริหารเวลา ซึ่งอาจจะขอความร่วมมือจากผู้เดินทางในบางครั้ง ที่ต้องเร่งรีบ เพื่อให้ได้ท่องเที่ยวตามโปรแกรม

12

บริการน้ำดื่มท่านวันละ 1 ขวด ต่อคน /ต่อวัน เฉพาะในวันที่มีการให้บริการโดยรถบัส

13

การให้บริการของรถบัสนำเที่ยวญี่ปุ่น ตามกฎหมายของประเทศญี่ปุ่น สามารถให้บริการวันละ 10 ชั่วโมง และไม่เกินเวลา 19.00 น. ตามเวลาที่ออกเดินทางประเทศญี่ปุ่น มีอาจเพิ่มเวลาได้ โดยมัคคุเทศก์ และ คนขับจะเป็นผู้บริหารเวลาตามความเหมาะสม ทั้งนี้ขึ้นอยู่กับสภาพการจราจรในวันเดินทางนั้นๆเป็นหลัก จึงขอสงวนสิทธิ์ ในการปรับเปลี่ยนเวลาท่องเที่ยวตามสถานที่ในโปรแกรมการเดินทาง

ขอขอบพระคุณทุกท่านที่มอบความไว้วางใจให้กับเรา  
ดูแลเรื่องการท่องเที่ยวและบริการ

