



WORANTEX
Education and Travel Co., Ltd.
TAT. LICENSE 11/05836

02-374-1300

@wtravel

www.wtravel.co.th

wtravel.co.th






ฝรั่งเศส เบลเยียม เนเธอร์แลนด์

รอยยิ้ม 8 วัน 5 คืน

ของ โมนาลิซ่า และย่าน โคมแดง



กังหันลม เดอ อาเดรียน



ล่องเรือแม่น้ำแซน



หอไอเฟล

พิเศษ! รับประทานอาหารบนหอไอเฟล

- ปารีส ประตูดัชชี่ หอไอเฟล • แวะชมมาร์ต นังกรางชมวิว
- เข้าชมพิพิธภัณฑ์ลูฟว์ท์ แลนด์มาร์กระดับโลก
- บริษัทชลส์ชมอะโตเมียม สัญลักษณ์ล้ำยุค
- ล่องเรือหลังคากระจกอัมสเตอร์ดัม • พาเที่ยวอัมสเตอร์ดัม

เริ่มต้น

82,900.-

GO3CDG-TG059

7-14 ต.ค. 69 | 21-28 ต.ค. 69 | 18-25 พ.ย. 69 | 2-9 ธ.ค. 69 | 26 ธ.ค. 69 – 2 ม.ค. 70 | 29 ธ.ค. 69 – 5 ม.ค. 70

GO3CDG-TG059 update 29 Apr'26

Page | 1



พาณิชย์อิเล็กทรอนิกส์ เลขที่ 0105550010321
จากกรมพัฒนาธุรกิจการค้า กระทรวงพาณิชย์



สมาชิกสมาคมไทยแนะแนวการศึกษานานาชาติ (TIECA)
เลขที่สมาชิก 69



สมาชิกสมาคมไทยบริการท่องเที่ยว (TTAA)
เลขที่สมาชิก 929



รอยยิ้มของโมนาลิซ่าและย่านโคมแดง ฝรั่งเศส เบลเยียม เนเธอร์แลนด์ 8 วัน 5 คืน

โดยสายการบินไทย (TG)



	โปรแกรมการเดินทาง	เช้า	เที่ยง	ค่ำ	โรงแรมที่พัก
1	สนามบินสุวรรณภูมิ	✈	✈	✈	
2	สนามบินชาร์ลเดอโกลล์ - ปารีส - ย่านมงมาร์ต - ชั้นรถราง - มหาวิหารนอเทรอดาม - เข้าชม พิพิธภัณฑสถานลูฟวร์ - ร้านค้าปลอดภาษี - ห้างชามารี แทน	✈	🕒	🕒	Brit Hotel Privilège Paris - Rosny หรือเทียบเท่า
3	ประตูชัย - ถนนชองป์เอลิเซ - รับประทานอาหาร หอไอเฟล - ล่องเรือแม่น้ำแซน - ห้างแกลลอรี ลาฟาแยท์	🕒	🕒	X	Brit Hotel Privilège Paris - Rosny หรือเทียบเท่า
4	ปารีส - บรูกซ์ - จัตุรัสใจกลางเมือง - บรัสเซลส์ - อะโตเมียม - จัตุรัสแกรนด์เพลส	🕒	🕒	🕒	Hilton Garden Inn Brussels Airport หรือ เทียบเท่า
5	บรัสเซลส์ - โรมอนด์ เอาท์เล็ต - อัมสเตอร์ดัม - จัตุรัสดัมสแควร์ - ย่านโคมแดง	🕒	X	🕒	Park Plaza Amsterdam Airport หรือเทียบเท่า
6	อัมสเตอร์ดัม - ล่องเรือหลังคากระจก - โรงงาน เจียร์ไนเพเซอร์ - ฮาร์เล็ม - จัตุรัสตลาดกลาง - กังหันลมเดอ อาเดรียน - อัมสเตอร์ดัม	🕒	🕒	🕒	Park Plaza Amsterdam Airport หรือเทียบเท่า
7	สนามบินอัมสเตอร์ดัม	🕒	✈	✈	-
8	สนามบินสุวรรณภูมิ	✈	✈	✈	-



อัตราค่าบริการและเงื่อนไขรายการท่องเที่ยว

กำหนดวันเดินทาง	ผู้ใหญ่ พัก 2-3 ท่าน ท่านละ	พักเดี่ยว เพิ่มท่านละ	ราคาทัวร์ กรณีมีตัว เครื่องบินแล้ว (Join Land)	ราคาเด็กอายุ ไม่เกิน 11 ขวบ พักกับ ผู้ใหญ่ 2 ท่าน (ไม่เสริมเตียง)
7-14 ต.ค. 69	88,900.-	11,900.-	58,900.-	78,900.-
21-28 ต.ค. 69	89,900.-	11,900.-	58,900.-	78,900.-
18-25 พ.ย. 69	82,900.-	9,900.-	50,900.-	72,900.-
2-9 ธ.ค. 69	83,900.-	9,900.-	50,900.-	73,900.-
26 ธ.ค. 69 – 2 ม.ค. 70	89,900.-	11,900.-	58,900.-	79,900.-
29 ธ.ค. 69 – 5 ม.ค. 70	89,900.-	11,900.-	58,900.-	79,900.-

ราคาทัวร์ข้างต้นยังไม่รวมค่าทิปมัคคุเทศก์ท้องถิ่นและคนขับรถรวม 13 ยูโร/ท่าน/ทริป
ราคาทัวร์ข้างต้นยังไม่รวมค่าทิปหัวหน้าทัวร์ที่ดูแลคณะจากเมืองไทย 24 ยูโร/ท่าน/ทริป

วันที่หนึ่ง

สนามบินสุวรรณภูมิ

20.30 น.

คณะพร้อมกัน ณ สนามบินสุวรรณภูมิ อาคารผู้โดยสารระหว่างประเทศ ชั้น 4 สายการบินการบินไทย (THAI Airways) เจ้าหน้าที่คอยต้อนรับและอำนวยความสะดวก

วันที่สอง

สนามบินชาร์ลเดอโกลล์ – ปารีส - ย่านมงมาร์ต - ขึ้นรถราง - มหาวิหารนอเทรอดาม - เข้าชมพิพิธภัณฑ์ลูฟวร์ – ร้านค้าปลอดภาษี – ห้างซามารีแทน

00.05 น.

ออกเดินทางสู่สนามบินชาร์ลเดอโกลล์ โดยสายการบินไทย เที่ยวบินที่ TG930

07.10 น.

นำท่านเดินทางถึง สนามบินถึงท่าอากาศยานชาร์ล เดอ โกลด์ ประเทศฝรั่งเศส นำท่านผ่านพิธีตรวจคนเข้าเมืองและศุลกากร (เวลาท้องถิ่นช้ากว่าประเทศไทย 5 ชั่วโมง และจะเปลี่ยนเป็นเวลาช้ากว่าประเทศไทย 6 ชั่วโมง วันที่ 25 ตุลาคม 2569) นำท่านเดินทางสู่ ย่านมงมาร์ต (Montmartre) ซึ่งเป็นย่านศิลปินมากกว่า 200 ปีแล้ว สัมผัสกับมนต์เสน่ห์และกลิ่นอายของ



วันวานที่ศิลปะในฝรั่งเศสรุ่งเรืองถึงขีดสุด จากนั้นนำท่านขึ้นรถราง (Funicular) สู่จุดชมวิวสวยของนครปารีสจากบริเวณยอดเนินเขาของวิหารสเกรเกอร์ (Basilica of Sacre Coeur) วิหารสีขาวที่เป็นสัญลักษณ์อันโดดเด่นของปารีส จากนั้นให้เวลาท่านเดินชมเลือกซื้อสินค้าจากร้านค้าของที่ระลึก, ร้านกาแฟที่มีอยู่มากมาย หรือ ชมเหล่าศิลปินที่มาวาดรูปอยู่ใกล้ๆ บริเวณนั้น

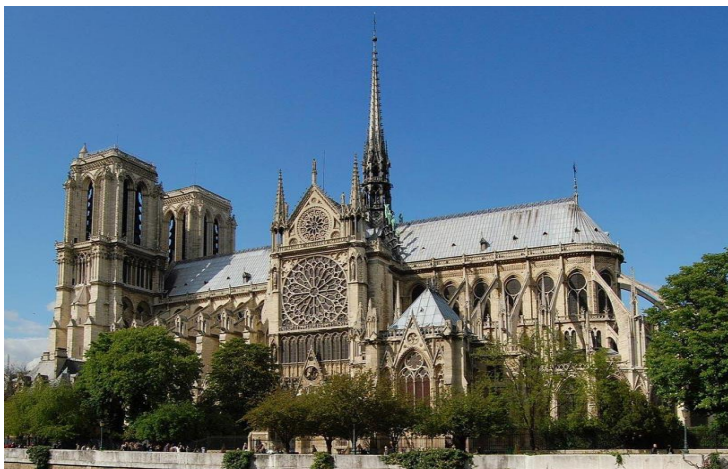


กลางวัน

รับประทานอาหารกลางวัน ณ ภัตตาคารอาหารพื้นเมือง

บ่าย

นำท่านชมและถ่ายรูปคู่กับมหาวิหารนอเทรอดาม แห่งปารีส (Notre-dame de Paris) ที่เริ่มก่อสร้างตั้งแต่ยุคกลาง ในปี 1163 ปัจจุบันมีอายุกว่า 860 ปี (เปิดประตูต้อนรับประชาชนอีกครั้งเมื่อวันที่ 8 ธันวาคม 2567 หลังจากเกิดเหตุไฟไหม้เมื่อวันที่ 15 เม.ย. 2019 ใช้ระยะเวลาปิดซ่อมแซมปรับปรุงกว่า 5 ปี) เป็นมหาวิหารสถาปัตยกรรมสไตล์โกธิคที่งามเลิศ โดดเด่นด้วยหอคอยคู่หน้าทรงเหลี่ยมและยอดปลายแหลมบนหลังคาวิหารสูงจากระดับพื้นดินถึง 96 เมตร เป็นสถานที่ประกอบพิธีอภิเษกสมรสระหว่างพระเจ้าหลุยส์ที่ 16 กับพระนางมารี อังตัวแนตต์ และยังเป็นจุดกิโลเมตรที่ศูนย์ของประเทศฝรั่งเศสอีกด้วย





นำท่านเข้าชมพิพิธภัณฑ์ลูฟวร์ (Louvre Museum) พิพิธภัณฑ์เก่าแก่ทางศิลปะที่มีชื่อเสียงและยังมีขนาดใหญ่ที่สุดในโลก ในอดีตที่นี่เคยเป็นพระราชวังหลวงของราชวงศ์กาเปเชียง ซึ่งปัจจุบันได้เปลี่ยนเป็นที่จัดแสดงผลงานกว่า 35,000 ชิ้น ในพื้นที่กว่า 60,600 ตารางเมตร และมีผู้เข้าเยี่ยมชมมากถึง 9.7 ล้านคนต่อปี และที่นี่ยังเป็นที่ยังเป็นที่จัดแสดงของภาพวาดที่มีชื่อเสียงที่สุดในโลก ภาพโมนาลิซา (Mona Lisa) ของเลโอนาร์โด ดา วินชี ศิลปินผู้มีชื่อเสียงชาวอิตาลี อีกด้วย และนำท่านตามรอยซีรีส์ดัง Emily in Paris ที่ Palais Royal อีกหนึ่งแลนด์มาร์กจุดถ่ายรูปที่นักท่องเที่ยวนิยมมาถ่ายรูปแต่งสีด้าสลัขาวที่ไล่ระดับความสูงโดยนักท่องเที่ยวสามารถขึ้นไปนั่งหรือยืนถ่ายรูปได้ และให้ท่านเลือกซื้อสินค้าแบรนด์เนมได้ที่ร้านค้าปลอดภาษี



นำท่านเข้าสู่ห้างสรรพสินค้าที่เก่าแก่แห่งหนึ่งของโลกอย่าง ลา ซามาริตแตง (La Samaritaine) ที่ก่อตั้งในปี 1870 โดย Ernest Cognacq และ Marie-Louise Jay โดยสถาปนิกผู้ออกแบบคือ Frantz Jourdain โดยเป็นอาคารเก่าแก่คลาสสิกที่ถูกขึ้นทะเบียน Monument Historique ให้เป็นโบราณสถานทางประวัติศาสตร์ของฝรั่งเศสในปี ค.ศ.1990 พบกับความหรูหราโดดเด่นทั้งภายนอก และ ภายในอาคารของห้างด้วยศิลปะหลากหลายรูปแบบ ตั้งแต่ภาพวาดฝาผนัง , แผงประดับอาคารที่แสนวิจิตร มีเสน่ห์เฉพาะตัว มีการผสมผสานระหว่างศิลปะอาร์ตนูโว (Art Nouveau) กับอาร์ตเดโค (Art Déco) ได้อย่างลงตัว และภายในอาคารยังมีโครงสร้างเหล็กอันมีเอกลักษณ์ที่ถอดแบบลักษณะมาจากหอไอเฟล ซึ่งห้างได้เปิดตัวอย่างเป็นทางการอีกครั้งเมื่อวันที่ 23 มิถุนายน 2021 ที่ผ่านมา และกลายเป็นห้างสรรพสินค้าแห่งใหม่ ที่เน้นย้ำถึงเสน่ห์ของปารีส



มีร้านค้าระดับพรีเมียม อาหาร และงานศิลปะ รวมแล้วกว่า 600 แบรินด์ มีนิทรรศการที่จะสลับหมุนเวียนให้ได้ชมตลอด



ค่า **รับประทานอาหารค่ำ ณ ภัตตาคารอาหารพื้นเมือง (เมนูหอยแครง)**

ที่พัก **นำท่านเข้าสู่ที่พัก Brit Hotel Privilege Paris Rosny-sous-Bois หรือเทียบเท่า**

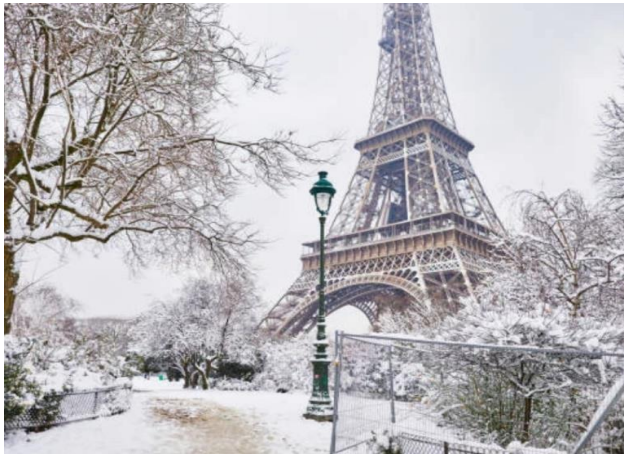
วันที่สาม **ประตูชัย – ถนนชองป์เอลิเซ่ - รับประทานอาหารหอไอเฟล – ล่องเรือแม่น้ำแซน – ห้างแกลลอรี่ ลาฟาแยท์**

เช้า **รับประทานอาหารเช้า ณ ห้องอาหารโรงแรม**

จากนั้นนำเที่ยวชมความงดงามของมหานครปารีส ผ่านชมความสวยงามของแม่น้ำแซนที่ตัดผ่านใจกลางกรุงปารีส ข้ามสะพานสู่ เกาะเดอ ลา ชิเต้ กลางแม่น้ำแซน ผ่านลานประวัติศาสตร์จัตุรัสคองคอร์ด (Place de la Concorde) ที่พระเจ้าหลุยส์ที่ 16 และพระนางมารีอังตัวเนต ถูกตัดสินประหารชีวิตโดยกิโยตินในสมัยปฏิวัติฝรั่งเศส แล้วผ่านเข้าสู่ถนนสายโรแมนติกของปารีส (Champs Elysees) ซึ่งทอดยาวจากจัตุรัสคองคอร์ดตรงสู่ประตูชัยนโปเลียน นำชมและถ่ายรูปคู่กับประตูชัยนโปเลียน (Arc de Triomphe) สัญลักษณ์แห่งชัยชนะของจักรพรรดินโปเลียนในศึกเอาส์เตอร์ลิตซ์ในปี ค.ศ.1805 โดยเริ่มสร้างขึ้นในปี ค.ศ.1806 แต่มาแล้วเสร็จในปี ค.ศ.1836 แล้วจากนั้นนำถ่ายรูปเป็นที่ระลึกกับหอไอเฟล (Tour Eiffel) สัญลักษณ์ที่โดดเด่นสูงตระหง่านคู่นครปารีสด้วยความสูงถึง 1,051 ฟุต ซึ่งสร้างขึ้นในปี ค.ศ.1889 ที่บริเวณจัตุรัสทรอคคาเดโร



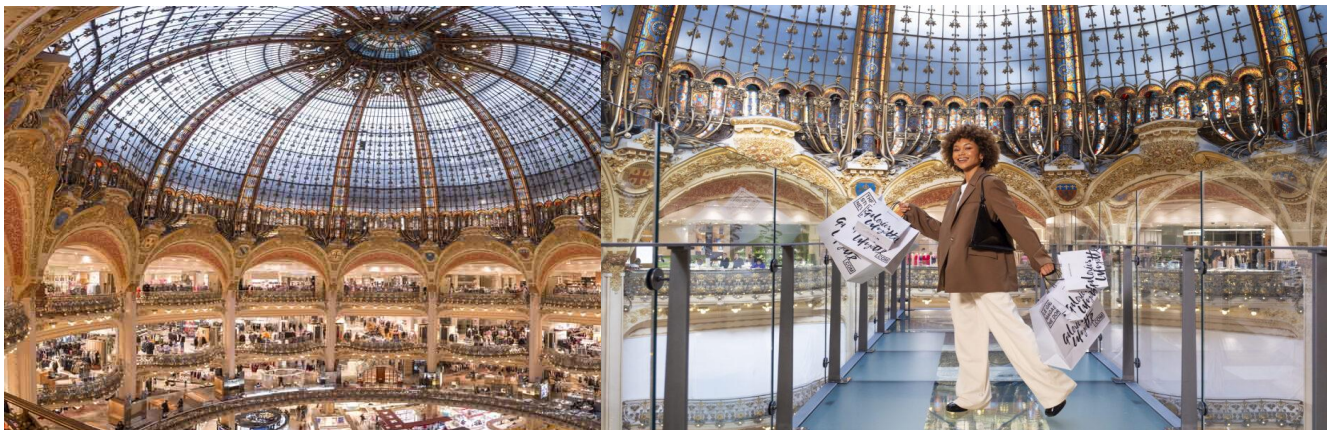
กลางวัน **รับประทานอาหารกลางวัน ณ ภัตตาคารบนหอไอเฟล สุด Exclusive พร้อมให้ท่านชื่นชมทัศนียภาพของนครปารีสบนหอไอเฟล ** กรณีภัตตาคารบนหอไอเฟลเต็ม ทางบริษัทขอสงวนสิทธิ์ ในการเปลี่ยนแปลงเป็นชั้นชมหอไอเฟล และ ทานอาหารร้านที่เห็นวิวหอไอเฟลแทน ****



บ่าย **นำท่านล่องเรือแม่น้ำแซน (Saine river cruise) ไปตามแม่น้ำแซน ที่ไหลผ่านใจกลางกรุงปารีส ชมความสวยงามของสถาปัตยกรรมอันคลาสสิกของอาคารต่างๆ ตลอดสองฝั่งแม่น้ำนับว่าเป็นอีกหนึ่งประสบการณ์ที่น่าประทับใจโดยเรือจะล่องผ่านสถานที่ต่างๆ ที่สำคัญของปารีส**



จากนั้นพาท่านสัมผัสกับบรรยากาศที่เต็มไปด้วยนักช้อปปิ้งจากทั่วทุกมุมโลกในห้างสรรพสินค้าใหญ่ใจกลางกรุงปารีสที่ **แกลเลอรี ลาฟาแยตต์ (Galeries Lafayette)** หรือท่านสามารถเลือกซื้อสินค้าของสวิสจากร้าน Bucherer ร้านดังของสวิส ที่มีสาขาเปิดอยู่ใจกลางกรุงปารีส โดยมีสินค้ามากมาย อาทิเช่น ช็อกโกแลต, เครื่องหนัง, มีดพับ, นาฬิกาข้อมือชื่อดัง อาทิเช่น Rolex, Omega, Tag Heuer เป็นต้น



ค่า อีสรอาหารค่าตามอรรถยาศัย

ที่พัก นำท่านเข้าสู่ที่พัก Brit Hotel Privilege Paris Rosny-sous-Bois หรือเทียบเท่า

วันที่สี่ ปารีส – บรูจก์ - จัตุรัสใจกลางเมือง - บรัสเซลส์ - อะโตเมียม - จัตุรัสแกรนด์เพลส

เช้า รับประทานอาหารเช้า ณ ห้องอาหารโรงแรม

นำท่านเดินทางสู่ **เมืองบรูจก์ (Bruges)** เมืองริมชายฝั่งทะเลที่มีชื่อเสียงของประเทศเบลเยียม และได้รับเลือกเป็นเมืองมรดกโลกจากองค์การยูเนสโก โดยมีสมญานามว่า **เวนิสแห่งยุโรปเหนือ**



เพราะเป็นเมืองที่มีการใช้ลำคลองในการสัญจรรอบๆเมืองได้ ลักษณะของเมืองนี้ล้อมรอบด้วยคูเมืองสองชั้น และมี อาคาร โบสถ์ บ้านเรือน ถนนที่สะอาดสวยงาม ซึ่งส่วนใหญ่ล้วนเป็นสถาปัตยกรรมแบบ เฟลมมิช และแบบเรเนซองค์ และมีสถานที่ท่องเที่ยวที่สำคัญ นำชม**จัตุรัสใจกลางเมือง (Market Square)** หอระฆังเก่าแก่ที่มีประวัติอันยาวนานและมีประติมากรรมที่งดงามที่ชื่อว่า **Madonna & Child** ซึ่งเป็นประติมากรรมที่อยู่ภายในโบสถ์พระแม่มารี มีลักษณะเป็นหินอ่อนที่มีการแกะสลัก โดย ไมเคิลแอง เจโล ซึ่งในปัจจุบันได้รับการยกย่องว่าเป็น ยอดศิลปินเอกของโลกชาวอิตาลี



กลางวัน

รับประทานอาหารกลางวัน ณ ภัตตาคารจีน

บ่าย

นำท่านเดินทางสู่**เมืองบรัสเซลส์ (Brussels)** เมืองหลวงของประเทศเบลเยียม สถานที่ตั้งสำนักงานใหญ่องค์การสนธิสัญญาป้องกันแอตแลนติกเหนือหรือนาโต้ แวะถ่ายรูปกับ**อาคารอะโตเมียม (Atomium Building)**

แลนด์มาร์กสำคัญประจำเมืองบรัสเซลส์ ที่แสดงถึงความก้าวหน้าด้านวิทยาศาสตร์และเทคโนโลยีของเมืองได้เป็นอย่างดี นับเป็นสถาปัตยกรรมสำหรับงานเวิลด์เอ็กซ์โป (World Expo) ที่ประสบความสำเร็จ



ที่สุดหลังหนึ่งของโลก นำท่านเดินทางเข้าสู่ **จัตุรัสกรองด์ป्लाซ (Grand Place)** ที่มีชื่อเสียง



กล่าวขานกันว่าสวยที่สุดแห่งหนึ่งในยุโรป ชมศาลาว่าการเมืองและอาคารที่สวยงามโดยรอบ
จัตุรัส ชมและถ่ายรูปกับแมนเนกันพีส (Manneken pis) ประติมากรรมเด็กชายตัวเล็กๆ กำลังยืน
แอนด์ตัวปัสสาวะอย่างน่ารัก ผู้สร้างประวัติศาสตร์และตำนานพื้นเมืองของชาวเบลเยียมซึ่งมีการ
เล่าขานกันมาหลากหลายตำนาน เช่น มีเด็กชายชื่อจูเลียนสกี้ มาพบสายชนวนระเบิดกำลังติดไฟ
จึงปัสสาวะรดเพื่อดับชนวนและป้องกันเมืองไว้ได้ ชาวเมืองจึงทำรูปแกะสลักนี้เพื่อระลึกถึงความ
กล้าหาญ

ค่ำ **รับประทานอาหารค่ำ ณ ภัตตาคารอาหารพื้นเมือง (หอยแมลงภู่อุปไวน์ขาว)**

ที่พัก **นำท่านเข้าสู่ที่พัก Hilton Garden Inn Brussels Airport หรือเทียบเท่า**

วันที่ห้า **บรัสเซลส์ - โรมอนด์ เอาร์ท์เลียท - อัมเตอร์ดัม - จัตุรัสดัมสแควร์ - ย่านโคมแดง**

เช้า **รับประทานอาหารเช้า ณ ห้องอาหารโรงแรม**

นำท่านเข้าสู่ **เมืองโรมอนด์ (Roermond)** อิสระให้ท่านช้อปปิ้งสินค้าต่างๆ ที่ **McArthurGlen Outlet Designer** แหล่งรวมสินค้าแบรนด์เนมชื่อดัง Gucci, Prada, Polo, Ralph Lauren, Nike, Burberry, Michael Kors, Swarovski และอีกมากมาย อิสระให้ท่านเดินเล่นและช้อปปิ้งสินค้า
ต่างๆ

กลางวัน **อิสระอาหารกลางวันตามอัธยาศัย**

บ่าย นำท่านเดินทางสู่กรุง**อัมสเตอร์ดัม (Amsterdam)** เมืองหลวงของเนเธอร์แลนด์ เมืองแห่งแสงสี
และอิสระภาพ ของนักท่องเที่ยวจากทั่วโลก นำท่านเดินเที่ยวชมและเลือก ช้อปสินค้าที่บริเวณ
จัตุรัสดัมสแควร์ (Dam Square) ศูนย์กลางของเมืองที่มีอนุสรณ์สงครามเพื่อรำลึกถึง ทหารที่
เสียชีวิตในสงครามโลกครั้งที่ 2 และอดีตศาลาว่าการเมืองที่หลุยส์ โบนาปาร์ต เคยใช้เป็น
พระราชวังหลวงในช่วงที่จักรพรรดินโปเลียนแห่งฝรั่งเศสเรืองอำนาจ ปล่อยให้ท่านเดินเล่นอิสระ
ย่าน **Red light district หรือย่านโคมแดง** โดยชาวต่างชาติจะเรียกย่านนี้ว่าเดอวัลเลน ตั้งอยู่ใจ
กลางกรุงอัมสเตอร์ดัม เป็นย่านการค้าเพศพาณิชย์ที่ถูกกฎหมาย โดยสถานที่นี้ยังเป็นที่ตั้งของ Red
Light Secrets ซึ่งเป็นพิพิธภัณฑ์เกี่ยวกับการค้าประเวณีซึ่งภายในจะมีการอธิบายเกี่ยวกับอาชีพ
โสเภณี ซึ่งถือว่าเป็นอาชีพที่เก่าแก่ที่สุดในโลกนี้นอกจากนี้แล้วเดอวัลเลนก็ยังเป็นย่านที่พักอาศัย
ปกติธรรมดาของคนเนเธอร์แลนด์ มีทั้งร้านค้าเล็กๆ และคาเฟ่เล็กๆ และยังมีโรงเรียนอนุบาล
ตั้งอยู่ใกล้ๆ ตูกระจกของโสเภณีด้วย



ค่า **รับประทานอาหารค่า ณ ภัตตาคารอาหารจีน**

ที่พัก **นำท่านเข้าสู่ที่พัก Park Plaza Amsterdam Airport หรือเทียบเท่า**

วันที่หก

อัมสเตอร์ดัม - ล่องเรือหลังคากระฉก - โรงงานเจียร์ไนเพช - ฮาร์เล็ม - จัตุรัสตลาดกลาง - กังหันลมเดอ อาเดรียน - อัมสเตอร์ดัม

เช้า **รับประทานอาหารเช้า ณ ห้องอาหารโรงแรม**

นำท่านชมเมืองอัมสเตอร์ดัมโดยการล่องเรือหลังคากระฉก ลัดเลี้ยวเข้าตามลำคลอง สัมผัสชีวิตความเป็นอยู่ รวมทั้งสภาพบ้านเรือนเก่าแก่อันงดงามสืบทอดมาตั้งแต่สมัยศตวรรษที่ 17 และทัศนียภาพของบ้านเรือนอันสวยงามอย่างมีเอกลักษณ์ นำท่านเข้าชมสถาบันสอนการเจียร์ไนเพช ที่มีชื่อเสียงระดับโลก ซึ่งท่านจะได้สัมผัสและเรียนรู้พื้นฐานในการดูและการเจียร์ไนเพชในรูปแบบต่างๆ พร้อมกันนั้นยังได้มี โอกาสเลือกซื้อเพชรเม็ดงามในราคาโรงงาน และท่านสามารถเลือกชมสินค้าอื่น อย่างนาฬิกาข้อมือชื่อดังมากมาย อาทิ เช่น ROLEX, PANERAI, TAG HEUER, IWC, PIAGET, LONGINES, OMEGA, TISSOT, CARTIER, BREITLING, CHOPARD รวมไปถึงนาฬิกาแฟชั่นอย่าง GUCCI, DIESEL, DKNY, CHANEL, ICE, EMPORIO ARMANI, SWATCH, MICHEAL KORS, TOMMY HILFIGER ฯลฯ



กลางวัน **รับประทานอาหารกลางวัน ณ ภัตตาคารพื้นเมือง**

บ่าย

นำท่านเดินทางสู่เมืองฮาร์เล็ม (Haarlem) หนึ่งในเมืองสวยงามอีกแห่งหนึ่งของเนเธอร์แลนด์ ไม่ไกลจากนครอัมสเตอร์ดัม ตัวเมืองมีความผสมผสานระหว่างเรื่องราวทางประวัติศาสตร์ดัตช์และชีวิตในเมืองสมัยใหม่ไว้ได้อย่างลงตัว ให้ท่านเดินเล่นจัตุรัสตลาดกลาง (Grote Markt) จัตุรัสที่เป็นหัวใจหลักของเมืองฮาร์เล็มมานานหลายศตวรรษ รายล้อมด้วยอาคารเก่าแก่หลายแห่ง ให้ท่านถ่ายรูปกับศาลาว่าการเมืองฮาร์เล็ม (Stadhuis) ที่มีอายุเก่าแก่ย้อนไปถึงศตวรรษที่ 14 ซึ่งใช้เป็นศูนย์กลางการปกครองของสภาเมืองและมีแบบการก่อสร้างสไตล์โกธิคและมีการประดับหอคอยด้วยนาฬิกา และยังใช้เป็นสถานที่ในการจัดงานแต่งงานของชาวเมืองอีกด้วย ชมภายนอกของมหาวิหารเซ็นต์บาโว (Church of St.Bavo) หรือเป็นที่รู้จักกันในชื่อภาษาดัตช์ว่า Grote Kerk หรือโบสถ์ใหญ่ของเมือง จัดเป็นมหาวิหารที่มีขนาดใหญ่ที่สุดของเมืองและยังเป็นแลนด์มาร์คสำคัญของเมืองฮาร์เล็มด้วยยอดแหลมสูง 78 เมตร และให้ท่านถ่ายรูปกับสัญลักษณ์ของประเทศเนเธอร์แลนด์ กับ กังหันลมเดอ อาเดรียน (Molen de Adriaan) กังหันลมที่มีชื่อเสียงและมีความสำคัญทางประวัติศาสตร์ตั้งอยู่ริมแม่น้ำสปาร์เน (Spaarne) สร้างขึ้นครั้งแรกในปี ค.ศ. 1778 ถือว่าเป็นจุดถ่ายรูปยอดนิยม ด้วยตำแหน่งที่ตั้งริมน้ำและรูปร่างที่สูงสง่า ทำให้ที่นี่เป็นหนึ่งในมุมถ่ายรูปที่สวยงามที่สุดในเนเธอร์แลนด์





ค่า **รับประทานอาหารค่ำ ณ ภัตตาคารอาหารจีน**

ที่พัก **นำท่านเข้าสู่ที่พัก Park Plaza Amsterdam Airport หรือเทียบเท่า**

วันที่เจ็ด **สนามบินอัมเตอร์ดัม**

เช้า **รับประทานอาหารเช้า ณ ห้องอาหารโรงแรม**

นำท่านเดินทางสู่สนามบิน เพื่อทำคืนภาษี (Tax Refund) และมีเวลาช้อปปิ้งสินค้าปลอดภาษี (Duty Free) ภายในสนามบิน

13.10 น. **ออกเดินทางสู่กรุงเทพฯ โดยเที่ยวบินที่ TG937 (***)คณะเดินทางวันที่ 7-14 ตุลาคม ออกเดินทางเวลา 14.15 น. และ ถึงกรุงเทพฯ เวลา 06.35 น.)**

วันที่แปด **สนามบินสุวรรณภูมิ**

06.15 น. **เดินทางถึงสนามบินสุวรรณภูมิ**



อัตราค่าบริการและเงื่อนไขรายการท่องเที่ยว

กำหนดวันเดินทาง	ผู้ใหญ่ พัก 2-3 ท่าน ท่านละ	พักเดี่ยว เพิ่มท่านละ	ราคาทัวร์ กรณีมีตัว เครื่องบินแล้ว (Join Land)	ราคาเด็กอายุ ไม่เกิน 11 ขวบ พักกับ ผู้ใหญ่ 2 ท่าน (ไม่เสริมเตียง)
7-14 ต.ค.69	88,900.-	11,900.-	58,900.-	78,900.-
21-28 ต.ค. 69	89,900.-	11,900.-	58,900.-	78,900.-
18-25 พ.ย. 69	82,900.-	9,900.-	50,900.-	72,900.-
2-9 ธ.ค. 69	83,900.-	9,900.-	50,900.-	73,900.-
26 ธ.ค. 69 – 2 ม.ค. 70	89,900.-	11,900.-	58,900.-	79,900.-
29 ธ.ค. 69 – 5 ม.ค. 70	89,900.-	11,900.-	58,900.-	79,900.-

ราคาทัวร์ข้างต้นยังไม่รวมค่าทิปมัคคุเทศก์ท้องถิ่นและคนขับรถรวม 13 ยูโร/ท่าน/ทริป
ราคาทัวร์ข้างต้นยังไม่รวมค่าทิปหัวหน้าทัวร์ที่ดูแลคณะจากเมืองไทย 24 ยูโร/ท่าน/ทริป

*****โปรแกรมอาจจะมีการปรับเปลี่ยนตามความเหมาะสมของสภาพอากาศและฤดูกาล*****



โปรดทราบ...

การพิจารณาอนุมัติวีซ่าและระยะเวลาการพิจารณาขึ้นอยู่กับสถานทูตฯ เท่านั้น
บริษัทฯ ทำหน้าที่เป็นเพียงผู้ประสานงานในการจัดรวบรวมเอกสารและทำการนัดหมายให้เท่านั้น
ไม่สามารถแทรกแซงหรือเร่งรัดกระบวนการพิจารณาวีซ่าของสถานทูตฯ ได้

หากท่านไม่ได้รับการอนุมัติวีซ่า และมีค่าใช้จ่ายต่างๆ ที่เกิดขึ้นจริง
เช่น ค่าตัวเครื่องบิน โรงแรมที่พัก ค่าเข้าชมสถานที่ ค่าวีซ่า ฯลฯ

ทางบริษัทฯ ขอสงวนสิทธิ์ในการคืนเงิน
ซึ่งทางบริษัทฯ ถือได้ว่าท่านได้รับทราบแล้วเมื่อทำการกรอกข้อมูลส่วนตัวและส่งกลับให้ทางบริษัทฯ



อัตราค่าบริการรวม



ค่าบริการโดยสารเครื่องบินชั้นประหยัด (Economy Class) ที่ระบุวันเดินทางไปกลับ พร้อมคณะ
(ในกรณีมีความประสงค์อยู่ต่อจะต้องไม่เกินจำนวนวัน และอยู่ภายใต้เงื่อนไขของสายการบิน)
รวมค่าภาษีสนามบินทุกแห่งตามรายการ ข้อมูล ณ 29 เม.ย. 69



ค่าที่พักห้องละ 2-3 ท่าน ตามโรงแรมที่ระบุไว้ในรายการ หรือระดับเทียบเท่า



ภาษีมูลค่าเพิ่ม 7% (เฉพาะค่าบริการ)



ค่าอาหาร ค่าเข้าชม และ ค่ายานพาหนะทุกชนิดตามที่ระบุไว้ในรายการทัวร์ข้างต้น



ค่าประกันอุบัติเหตุวงเงินสูงสุด 3 ล้านบาท

(แผน Easy 3 รายละเอียดโปรดสแกนด้านล่าง)
****เงื่อนไขตามกรมธรรม์ประกันภัย**



ค่าน้ำหนักกระเป๋าเดินทางตามที่สายการบินกำหนดไม่เกิน 23 กิโลกรัม / ท่าน



อัตราค่าบริการไม่รวม



ค่าธรรมเนียมการจัดทำหนังสือเดินทาง



ค่าใช้จ่ายส่วนตัว อาทิเช่นค่าเครื่องดื่มน้ำที่สั่งพิเศษ, ค่าโทรศัพท์, ค่าช้อปปิ้ง, ค่าธรรมเนียมหนังสือเดินทาง, ค่าน้ำหนักเกินจากทางสายการบินกำหนด, ค่ารักษาพยาบาล กรณีเกิดการเจ็บป่วยจากโรคประจำตัว, ค่ากระเป๋าเดินทางหรือของมีค่าที่สูญหายในระหว่างการเดินทาง เป็นต้น



ค่าธรรมเนียม วีซ่าเชงเก้น รวมค่าบริการยื่นวีซ่า (5,900.-บาท)

สำหรับท่านที่รับประทานอาหารพิเศษ อาหารเจ หรือไม่ทานเนื้อสัตว์ ไม่ทานหมู ไม่ทานไก่ และมีความจำเป็นให้ทางบริษัท จัดเตรียมอาหารไว้ให้ท่านเป็นพิเศษนอกเหนือจากที่กรุ๊ปจัดไว้ในรายการ ขอสงวนสิทธิ์ในการเรียกเก็บค่าใช้จ่ายเพิ่มเติมที่เกิดขึ้นตามจริง



ค่าทิปมัคคุเทศก์ท้องถิ่นและคนขับรถ 13 EUR / ท่าน / ทริป
ค่าทิปหัวหน้าทัวร์จากเมืองไทย 24 EUR / ท่าน / ทริป (เด็กชำระทิปเท่ากับผู้ใหญ่)



ค่าธรรมเนียมน้ำมันและภาษีสนามบิน ในกรณีที่สายการบินมีการปรับขึ้นราคา ซึ่งลูกค้าต้องชำระส่วนต่างเพิ่ม
บริษัทฯ ขอสงวนสิทธิ์เรียกเก็บค่าบริการเพิ่ม
กรณีที่สายการบินมีการปรับขึ้นค่าน้ำมัน และภาษีสนามบิน ก่อนเดินทาง **ข้อมูล ณ 29 เม.ย. 69**



ค่าน้ำหนักกระเป๋าเดินทางในกรณีที่เกินกว่าสายการบินกำหนด

ค่าบริการยกกระเป๋าในโรงแรม ซึ่งท่านจะต้องดูแลกระเป๋าและทรัพย์สินด้วยตัวท่านเอง





เงื่อนไขการให้บริการ

1. กรุณาชำระเงินมัดจำท่านละ 40,000 บาท + ค่าวีซ่า 5,900 บาท (ค่ามัดจำ + ค่าวีซ่า ในกรณีที่ต้องการให้บริการยื่นวีซ่าให้) ***ในกรณีที่ต้องการให้บริการยื่นวีซ่าให้ ค่าวีซ่าจะต้องชำระเข้ามาพร้อมค่ามัดจำ***
2. ส่งสำเนาหนังสือเดินทางของผู้ที่เดินทาง ที่มีอายุการใช้งานไม่น้อยกว่า 6 เดือน พร้อมกรอกข้อมูลส่วนตัวตามท้ายโปรแกรม เพื่อทำการจองคิวยื่นวีซ่า ภายใน 3 วันนับจากวันจอง
3. เมื่อได้รับการยืนยันว่ากรุ๊ปสามารถออกเดินทางได้ ผู้เดินทางกรุ๊ปจัดเตรียมเอกสารสำหรับการยื่นขอวีซ่าให้ครบถ้วนและสอดคล้องกับประเภทวีซ่าที่สมัครโดยเอกสารทั้งหมดจะต้องอยู่ในระยะเวลาที่มีผลใช้บังคับและไม่หมดอายุ ณ วันที่ยื่นคำร้อง
4. หากท่านที่ต้องการออกตัวโดยสารภายในประเทศ (กรณีลูกค้าอยู่ต่างจังหวัด) ให้ท่านติดต่อเจ้าหน้าที่ก่อนออกบัตรโดยสารทุกครั้ง หากออกบัตรโดยสารโดยมิแจ้งเจ้าหน้าที่ หากมีการเปลี่ยนแปลงใดๆทางบริษัทขอสงวนสิทธิ์ไม่รับผิดชอบค่าใช้จ่ายที่เกิดขึ้น
5. การยื่นวีซ่าในแต่ละสถานทูตมีการเตรียมเอกสาร และมีขั้นตอนการยื่นวีซ่าไม่เหมือนกัน ทั้งแบบหมู่คณะและยื่น รายบุคคล (แสดงตน) ท่านสามารถสอบถามข้อมูลเพื่อประกอบการตัดสินใจก่อนการจองได้จากทางเจ้าหน้าที่
6. กรณีมีการดำเนินการจองคิวนัดหมายเพื่อยื่นวีซ่าแล้ว หรือระหว่างดำเนินการยื่นคำร้องวีซ่า หรือ วีซ่าได้รับการอนุมัติแล้ว หากคณะมีการยกเลิกการเดินทางในเวลาต่อมาด้วยกรณีใดๆ หรือเปลี่ยนแปลงการเดินทาง ค่าวีซ่าและค่าบริการไม่สามารถ Refund ได้ และผู้เดินทางทุกท่านจะต้องรับผิดชอบค่าใช้จ่ายด้านวีซ่าด้วยตัวท่านเอง
7. หากในคณะของท่านมีผู้ต้องการดูแลพิเศษ นั่งรถเข็น (Wheelchair), เด็ก, ผู้สูงอายุ, มีโรคประจำตัว หรือไม่สะดวกในการเดินทางท่องเที่ยวในระยะเวลาเกินกว่า 4-5 ชั่วโมงติดต่อกัน ท่านและครอบครัวต้องให้การดูแลสมาชิกภายในครอบครัวของท่านเอง เนื่องจากการเดินทางเป็นหมู่คณะ หัวหน้าทัวร์มีความจำเป็นต้องดูแลคณะทัวร์ทั้งหมด



เงื่อนไขค่าทัวร์ส่วนที่เหลือ

ทางบริษัทฯ ขอเก็บค่าทัวร์ส่วนที่เหลือ 45 วันก่อนการเดินทาง หากท่านไม่ผ่านการอนุมัติวีซ่าหรือยกเลิกการเดินทางโดยเหตุจำเป็น ทางบริษัทฯ ขอเก็บเฉพาะค่าใช้จ่ายที่เกิดขึ้นตามจริง



เงื่อนไขอื่นๆ

โปรดตรวจสอบหนังสือเดินทาง : หนังสือเดินทางต้องมีอายุไม่ต่ำกว่า 6 เดือน หรือ 180 วัน ขึ้นไปก่อนการเดินทาง และต้องมีหน้ากระดาษอย่างต่ำ 6 หน้า

หมายเหตุ : สำหรับผู้เดินทางที่อายุไม่ถึง 18 ปี และไม่ได้เดินทางกับบิดา มารดา ต้องมีจดหมายยินยอมให้บุตรเดินทางไปต่างประเทศจากบิดาหรือมารดาแนบมาด้วย

รายการทัวร์อาจมีการปรับเปลี่ยนหรือยกเลิกตามสภาพอากาศและความเหมาะสม โดยคำนึงถึงความปลอดภัยของผู้เดินทางเป็นหลัก โดยไม่จำเป็นต้องแจ้งให้ทราบล่วงหน้า





✘ **เงื่อนไขการยกเลิก**

****กรณีการขอยกเลิกการเดินทาง หรือเลื่อนการเดินทาง ต้องแจ้งกับทางบริษัทฯ เป็นลายลักษณ์อักษรเท่านั้น**

****กรณีนักท่องเที่ยวหรือตัวแทนจำหน่าย ต้องการขอรับเงินค่าบริการคืน นักท่องเที่ยวหรือตัวแทนจำหน่าย (ผู้มีชื่อในเอกสารการจอง) จะต้องส่งหลักฐานการชำระค่าบริการต่างๆ และหน้าสมุดบัญชีธนาคารที่ต้องการให้นำเงินเข้าให้ครบถ้วน โดยมีเงื่อนไขการคืนเงินค่าบริการ ตาม "ประกาศคณะกรรมการธุรกิจนำเที่ยวและมัคคุเทศก์ เรื่อง หลักเกณฑ์เกี่ยวกับการกำหนดอัตราการจ่ายเงินค่าบริการคืนให้แก่นักท่องเที่ยว พ.ศ. 2563" ดังนี้**

ยกเลิก ไม่น้อยกว่า 30 วันก่อนการเดินทาง (ไม่นับวันเดินทาง)

คืนเงินค่าทัวร์เต็มจำนวน หรือ หักค่าใช้จ่ายที่เกิดขึ้นจริง เพื่อการเตรียมการนำเที่ยว ทั้งหมด เช่น ค่ามัดจำตัวเครื่อง ค่าบริการแลนด์ต่างประเทศ ค่าวีซ่า เป็นต้น

การยกเลิกเดินทางกับกรุ๊ปที่ออกเดินทางช่วงเทศกาลวันหยุด เช่น ปีใหม่, สงกรานต์ เป็นต้น

บางสายการบินมีการกำหนดมัดจำที่นิ่งกับสายการบิน และค่ามัดจำที่พัก รวมถึงเที่ยวบินพิเศษ เช่น CHARTER FLIGHT **จะไม่มีคืนเงินมัดจำ หรือ ค่าทัวร์ทั้งหมดที่ชำระแล้ว** ไม่ว่าจะยกเลิกด้วยกรณีใดๆ

ยกเลิก ไม่น้อยกว่า 15-29 วันก่อนเดินทาง (ไม่นับวันเดินทาง)

คืนเงิน 50% ของค่าทัวร์ทั้งหมด ยกเว้น ค่าใช้จ่ายที่เกิดขึ้นจริงเพื่อการเตรียมการนำเที่ยวทั้งหมด เช่น ค่ามัดจำตัวเครื่อง ค่าบริการแลนด์ ต่างประเทศ เป็นต้น

หากท่านงดการใช้บริการรายการใดรายการหนึ่ง หรือไม่เดินทางพร้อมคณะ:

ทางบริษัทฯ จะถือว่าท่านสละสิทธิ์ **ไม่อาจเรียกร้องค่าบริการและเงินมัดจำคืน ไม่ว่าจะกรณีใดๆ ทั้งสิ้น**

ยกเลิก น้อยกว่า 15 วันก่อนการเดินทาง

ทางบริษัทฯ ขอสงวนสิทธิ์ไม่คืนเงินค่าทัวร์ทั้งหมด การจ่ายเงินคืนแก่นักท่องเที่ยวตามข้อกำหนดด้านบน ซึ่งมีการหักเงินในบางส่วนนั้น เนื่องจากทางบริษัทมีค่าใช้จ่ายที่ได้จ่ายจริงเพื่อการเตรียมการจัดนำเที่ยวไปแล้ว เช่น การมัดจำที่นิ่งบัตรโดยสารเครื่องบิน การจองที่พัก และ ค่าใช้จ่ายที่จำเป็นอื่นๆ เป็นต้น

กรณีที่กองตรวจคนเข้าเมืองในกรุงเทพฯ และต่างประเทศปฏิเสธการเดินทางออกหรือเข้าประเทศที่ระบุ

บริษัทฯ ขอสงวนสิทธิ์ที่จะไม่คืนค่าทัวร์ ไม่ว่าจะกรณีใดๆ ***สำคัญ !!** บริษัททำธุรกิจเพื่อการท่องเที่ยวเท่านั้น ไม่สนับสนุนการเดินทางเข้าญี่ปุ่นโดยผิดกฎหมาย ลูกค้านำเข้าต้องผ่านการตรวจคนเข้าเมืองด้วยตัวของตัวเอง โดยมัคคุเทศก์ไม่สามารถช่วยเหลือใดๆ ได้ทั้งสิ้น *

ทางบริษัทฯ ขอสงวนสิทธิ์ไม่สามารถรับผิดชอบต่อความเสียหายหรือค่าใช้จ่ายใดๆ ที่เพิ่มขึ้นของนักท่องเที่ยว ที่ไม่ได้เกิดจากความผิดของทางบริษัท เช่น ภัยธรรมชาติ สงคราม การจลาจล การนัดหยุดงาน การปฏิวัติ อุบัติเหตุ ความเจ็บป่วย ความสูญหายหรือเสียหายของสัมภาระ: ความล่าช้า เปลี่ยนแปลง หรือการบริการของสายการบิน เหตุสุดวิสัยอื่น เป็นต้น





สำคัญ โปรดอ่านเงื่อนไขที่ท่านควรทราบ



ข้อมูลสำคัญเกี่ยวกับสายการบิน

- ที่นั่งบนเครื่องบินจัดโดยสายการบินแบบอัตโนมัติ ผู้โดยสารไม่สามารถเลือกหรือรับประกันว่าจะได้นั่งติดกันได้
- ที่นั่ง **Long Leg** อยู่ที่ประตูฉุกเฉิน สงวนสิทธิ์ให้เฉพาะผู้มีคุณสมบัติตามเกณฑ์ เช่น ร่างกายแข็งแรง และอยู่ในดุลยพินิจของเจ้าหน้าที่เช็คอินเท่านั้น
- **บริษัทฯ ได้ชำระมัดจำค่าตั๋วแล้ว** หากยกเลิกตั๋ว บริษัทขอสงวนสิทธิ์ไม่คืนค่ามัดจำ (ประมาณ 1,000-10,000 บาท แล้วแต่สายการบินและช่วงเวลา)
- ในกรณีที่บริษัทฯ มีความจำเป็นที่จะดำเนินการออกบัตรโดยสารประเภทหมู่คณะ **ก่อนที่ผลวีซ่าของท่านจะออก** อันเนื่องมาจากข้อกำหนดของสายการบิน (มีเช่นนั้นจะไม่ได้รับการยืนยันที่นั่ง) หากวีซ่าไม่ได้รับการอนุมัติ บริษัทฯ ขอสงวนสิทธิ์ในการหักค่าใช้จ่ายของตั๋วที่ปฏิบัติตามที่เกิดขึ้น

ทางบริษัทไม่รับผิดชอบค่าใช้จ่ายตั๋วเครื่องบินภายในประเทศทุกกรณี

หากเดินทางจากต่างจังหวัด ค่าเดินทาง เช่น ตัวเครื่องบิน รถไฟ รถทัวร์ และที่พักรวมไม่รวมในรายการทัวร์ และหากเที่ยวบินภายในประเทศเปลี่ยนแปลง ยกเลิก หรือมีเหตุสุดวิสัย บริษัทไม่รับผิดชอบค่าใช้จ่ายส่วนนี้



ข้อมูลสำคัญเกี่ยวกับโรงแรมที่พัก

- **ห้องไม่ติดกัน** เนื่องจากแปลนห้องแต่ละโรงแรมต่างกัน ห้องพักแต่ละประเภทอาจอยู่คนละอาคารหรือห้องไม่ติดกันได้
- **ห้องแบบ 3 ท่าน** บางโรงแรมอาจไม่มี แต่ใช้เตียงใหญ่กับเตียงพับเสริมหรือโซฟาเบดแทน
- **แอร์** โรงแรมในยุโรปมักไม่มีเครื่องปรับอากาศ เนื่องจากสภาพอากาศเย็น
- **หากมีงานพิเศษในพื้นที่** เช่น ประชุมนานาชาติ Trad fair, เทศกาล ทำให้โรงแรมราคาเพิ่มและเต็ม บริษัทฯ ขอสงวนสิทธิ์ปรับหรือย้ายเมืองตามความเหมาะสม”
- **โรงแรมแบบ Traditional** ในยุโรป ห้องเดี่ยวมักมีขนาดกะทัดรัด อาจไม่มีอ่างอาบน้ำ และลักษณะห้องแตกต่างกันตามการออกแบบ

ตัวอย่างประเภทห้องพัก *เป็นเพียงตัวอย่างเพื่อให้เห็นภาพสำหรับประเภทห้องในแบบต่างๆ



ห้องพักเดี่ยว
SINGLE



ห้องพักเตียงคู่
TWIN



ห้องพักดับเบิล
DOUBLE



เตียง 3 ท่าน ที่นอนเสริม
TRIPLE





ข้อมูลเบื้องต้นในการเตรียมเอกสารยื่นวีซ่าและการยื่นวีซ่า

1. การพิจารณาวีซ่าเป็นดุลยพินิจของสถานทูต มิใช่บริษัททัวร์ การเตรียมเอกสารที่ดีและถูกต้องจะช่วยให้การพิจารณา ของสถานทูตง่ายขึ้น
2. กรณีท่านใดต้องใช้พาสปอร์ตเดินทาง ช่วงระหว่างยื่นวีซ่า หรือ ก่อนเดินทางกับทางบริษัท ท่านต้องแจ้งให้ทางบริษัทฯ ทราบล่วงหน้าเพื่อวางแผนในการขอวีซ่าของท่าน ซึ่งบางสถานทูตใช้เวลาในการพิจารณาวีซ่าที่ค่อนข้างนานและอาจไม่สามารถดึงเล่มออกมาระหว่างการพิจารณาอนุมัติวีซ่าได้
3. สำหรับผู้เดินทางที่ศึกษาหรือทำงานอยู่ต่างประเทศ จะต้องดำเนินการเรื่องขอวีซ่าด้วยตนเองในประเทศที่ท่านพำนักหรือศึกษาอยู่เท่านั้น
4. หนังสือเดินทางต้องมีอายุไม่ต่ำกว่า 6 เดือน โดยนับวันเริ่มเดินทางออกนอกประเทศ หากนับแล้วต่ำกว่า 6 เดือน ผู้เดินทางต้องไปยื่นคำร้องขอทำหนังสือเดินทางเล่มใหม่ และกรุณาเตรียมหนังสือเดินทางเล่มเก่า ให้กับทางบริษัทด้วย เนื่องจากประวัติการเดินทางของท่านจะเป็นประโยชน์อย่างยิ่งในการยื่นคำร้องขอวีซ่า และจำนวนหน้าหนังสือเดินทาง ต้องเหลือว่างสำหรับติดวีซ่าไม่ต่ำกว่า 3 หน้า
5. ท่านที่ใส่ปกหนังสือเดินทางกรุณาถอดออก หากมีการสูญหาย บริษัทฯ จะไม่รับผิดชอบต่อปกหนังสือเดินทางนั้นๆ และพาสปอร์ต ถือเป็นหนังสือของทางราชการ ต้องไม่มีรอยฉีกขาด หรือ การขีดเขียน หรือ แต่งเติมใดๆ ในเล่ม
6. ในกรณีที่บริษัทฯ มีความจำเป็นที่จะดำเนินการออกตัวกรุปก่อนทราบผลวีซ่าของท่าน อันเนื่องมาจากข้อกำหนดของสายการบิน (มีเช่นนั้นจะไม่ได้รับการยืนยันที่นั่ง) หากวีซ่าไม่ได้รับการอนุมัติ บริษัทฯ ขอสงวนสิทธิ์ในการหักค่าใช้จ่ายของตัวกรุปตามที่เกิดขึ้น



****หากท่านเคยโดนปฏิเสธการขอวีซ่ามาก่อน กรุณาแจ้งเจ้าหน้าที่ทัวร์ให้รับทราบตั้งแต่ที่ท่านทำการจองทัวร์เข้ามา เพื่อทำการแก้ไขในการขอวีซ่าในครั้งนี้ มิฉะนั้นหากท่านไม่แจ้งให้ทราบ อาจจะมีผลเสียต่อการขอวีซ่าของท่านในครั้งนี้****



****กรุณาอย่ายึดติดกับวิธีการยื่นขอวีซ่าที่เคยใช้ในอดีต เนื่องจากสถานทูตมีการปรับเปลี่ยนข้อกำหนดและเอกสารประกอบการยื่นอย่างต่อเนื่อง****



โปรดทราบ

การพิจารณาอนุมัติวีซ่าและระยะเวลาการพิจารณาขึ้นอยู่กับสถานทูตฯ เท่านั้น บริษัทฯ ทำหน้าที่เป็นเพียงผู้ประสานงานในการจัดรวบรวมเอกสารและทำการนัดหมายให้ท่านนั้น ไม่สามารถแทรกแซงหรือเร่งรัดกระบวนการพิจารณาวีซ่าของสถานทูตฯ ได้

หากท่านไม่ได้รับการอนุมัติวีซ่า และ มีค่าใช้จ่ายต่างๆ ที่เกิดขึ้นจริง เช่น ค่าตั๋วเครื่องบิน โรงแรมที่พัก ค่าเข้าชมสถานที่ ค่าวีซ่า ฯลฯ

ทางบริษัทฯ ขอสงวนสิทธิ์ในการคืนเงิน

ซึ่งทางบริษัทฯ ถือได้ว่าท่านได้รับทราบแล้วเมื่อทำการกรอกข้อมูลส่วนตัวและส่งกลับให้ทางบริษัทฯ





เอกสารประกอบการขอวีซ่าเซงกัน (ฝรั่งเศส)

ใช้เวลาทำการอนุมัติวีซ่านับจากวันยื่นประมาณ 15 วันทำการ

ยื่นวีซ่าแสดงตนที่ศูนย์ยื่นวีซ่า TLS Contact

เอกสารกรณาทริแยม 1 ชุด ยกเว้น เอกสารที่ออกจากทางราชการและทางธนาคารขอเป็นตัว

จริง 1 ชุด และสำเนา 1 ชุด

ในระหว่างยื่นวีซ่าเข้าสถานทูตแล้ว ไม่สามารถดึงเล่มออกมาก่อนได้

****หากท่านเคยโดนปฏิเสธการขอวีซ่ามาก่อน กรุณาแจ้งเจ้าหน้าที่ทัวร์ให้ทราบตั้งแต่ที่ท่านทำการจองทัวร์เข้ามา เพื่อทำการแก้ไขในการขอวีซ่าในครั้งนี้ มิฉะนั้นหากท่านไม่แจ้งให้ทราบ อาจจะมีผลเสียต่อการขอวีซ่าของท่านในครั้งนี้****

****ลูกค้ากรุณาอย่ายึดติดกับการยื่นขอวีซ่าในอดีต**

เพราะสถานทูตมีการเปลี่ยนแปลงกฎและเอกสารการยื่นอยู่เรื่อย ๆ**

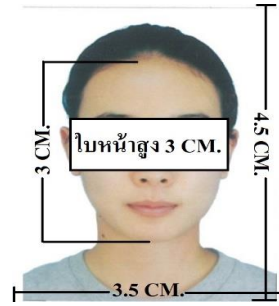
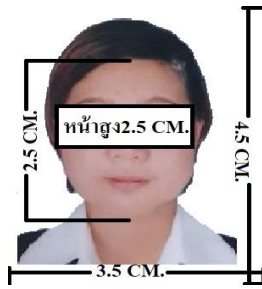
1. หนังสือเดินทางประเทศไทย (Thailand Passport) หนังสือเดินทาง ต้องมีหน้าเหลือสำหรับประทับวีซ่าอย่างน้อย 2 หน้า อายุการใช้งานเหลือไม่น้อยกว่า 6 เดือน นับจาก**วันเดินทางกลับ** และหนังสือเดินทางจะต้องไม่ชำรุด (หนังสือเดินทางเล่มเก่า กรุณานำมาประกอบการยื่นวีซ่าด้วย)

*****ในกรณีที่ถือพาสปอร์ต สัญชาติไทย แต่พำนักอยู่ต่างประเทศ, ทำงานอยู่ต่างประเทศ หรือนักเรียน นักศึกษาศึกษาอยู่ต่างประเทศ กรุณาแจ้งเจ้าหน้าที่ของทางบริษัทให้ทราบทันที เพราะการยื่นขอวีซ่าจะมีเงื่อนไข และ ข้อกำหนดของทางสถานทูตต้องการเพิ่มเติม และ บางสถานทูตอาจไม่สามารถยื่นขอวีซ่าในประเทศไทยได้ ข้อกำหนดนี้รวมไปถึงผู้เดินทางที่ถือพาสปอร์ตต่างชาติด้วย*****

2. รูปถ่าย รูปถ่ายสีหน้าตรงขนาด 3.5x4.5 CM. จำนวน 2 ใบ

*****ใบหน้าสูง 2.5- 3 CM. ขึ้นอยู่กับลักษณะใบหน้าของแต่ละบุคคล พื้นหลังขาวเท่านั้น ถ่ายไม่เกิน 6 เดือน รวบผม ให้เห็นหู เห็นคิ้ว ห้ามสวมแว่นตาหรือเครื่องประดับ ไม่ใส่คอนแทคเลนส์ รูปไม่เลอะหมึก. และไม่มีร่องรอยชำรุด*****

ตัวอย่างรูป



3. หลักฐานการทำงาน

- เจ้าของกิจการ หนังสือรับรองการจดทะเบียน(DBD)ที่มีชื่อของผู้เดินทางเป็นกรรมการหรือหุ้นส่วน อายุไม่เกิน 3 เดือน หรือ สำเนาใบทะเบียนการค้า(พค.0403)
- กิจการไม่จดทะเบียน จดหมายชี้แจงการทำงาน พร้อมเอกสารประกอบ เช่น รูปถ่ายร้าน สัญญาเช่าที่ โฉนดที่ดิน เป็นต้น
- เป็นพนักงาน หนังสือรับรองการทำงาน จากบริษัทฯ ระบุตำแหน่ง, เงินเดือน, วันเริ่มทำงาน, วันลา (ขอเป็นภาษาอังกฤษมีอายุ 1 เดือน ชื่อ-สกุลต้องตรงตามหน้าพาสปอร์ต ใช้คำว่า **“TO WHOM IT MAY CONCERN”** แทนชื่อสถานที่ยื่น)
- นักเรียนหรือนักศึกษา ใช้หนังสือรับรองการเรียนที่ออกจากสถาบันที่กำลังศึกษาอยู่ (ขอเป็นภาษาอังกฤษมีอายุ 1 เดือน ชื่อ-สกุลต้องตรงตามหน้าพาสปอร์ตใช้คำว่า **“TO WHOM IT MAY CONCERN”** แทนชื่อสถานที่ยื่น)

4. หลักฐานการเงิน

- กรณีผู้เดินทางออกค่าใช้จ่ายเอง ใช้ Bank Statement บัญชีออมทรัพย์ธรรมดาของธนาคารทั่วไป ย้อนหลัง 3 เดือน ที่ออกจากทางธนาคารเท่านั้น (รบกวนลูกค้าทำรายการเดินบัญชี โดยการฝากหรือถอน ก่อน 1-2 วัน แล้ว ค่อยขอ Statement เพื่อให้อัปเดตไม่เกิน 15 วันหรืออยู่ในเดือนที่ยื่นวีซ่า)
- กรณีผู้เดินทางไม่ได้ค่าใช้จ่ายเอง ใช้สำเนา Bank Statement บัญชีออมทรัพย์ย้อนหลัง 3 เดือน (ของผู้ที่ออกค่าใช้จ่าย)
- ****Bank Statement** จะต้องสะกดชื่อ-นามสกุลให้ตรงกับพาสปอร์ต แสดงเลขที่บัญชีครบทุกตัว และจะต้องมีแสดงทั้งหมดในทุก ๆ หน้า
- *****Bank Statement** ของธนาคารกรุงเทพ ถ้าธนาคารออกมาเป็นรูปแบบที่เป็นตัวครึ่งกระดาษ A4 ไม่สามารถใช้นั้นได้ รบกวนแจ้งธนาคารให้ออกเป็นรูปแบบฉบับเต็ม



****สถานที่ไม่รับพิจารณาบัญชีติดลบ บัญชีกระแสรายวัน**

พันธบัตร ตราสารหนี้ กองทุน และสลากออมสิน**

5. เอกสารส่วนตัว

- สำเนาทะเบียนบ้าน
- บัตรประชาชน
- สูติบัตร (กรณีเด็กอายุต่ำกว่า 18 ปี)
- ทะเบียนสมรส/ทะเบียนหย่า/มรณะบัตร (ถ้ามี)
- ใบเปลี่ยนชื่อ-นามสกุล (ถ้ามีการเปลี่ยน)

6. กรณีเด็กอายุไม่ถึง 18 ปี ไม่ได้เดินทางไปต่างประเทศพร้อมบิดา มารดา

- หากเด็กเดินทางไปกับบิดา จะต้องมียินยอมจากมารดา จากอำเภอต้นสังกัด (โดยมารดาจะต้องตัดหนังสือยินยอมระบุให้บุตรเดินทางไปต่างประเทศกับบิดา) พร้อมแนบสำเนาบัตรประชาชนหรือหน้าพาสปอร์ตมารดามาด้วย
- หากเด็กเดินทางไปกับมารดา จะต้องมียินยอมจากบิดา จากอำเภอต้นสังกัด (โดยบิดาจะต้องตัดหนังสือยินยอมระบุให้บุตรเดินทางไปต่างประเทศกับมารดา) พร้อมแนบสำเนาบัตรประชาชนหรือหน้าพาสปอร์ตบิดามาด้วย
- หากเด็กไม่ได้เดินทางไปพร้อมกับบิดาและมารดา ทั้งบิดาและมารดาจะต้องตัดหนังสือระบุยินยอมให้บุตรเดินทางไปต่างประเทศกับใคร มีความสัมพันธ์เป็นอะไรกันกับเด็ก จากอำเภอต้นสังกัด พร้อมแนบสำเนาบัตรประชาชนหรือหน้าพาสปอร์ตบิดาและมารดา
- กรณีเด็กที่บิดา-มารดาหย่าร้าง จะต้องแนบสำเนาใบหย่า และมีการสลักหลังโดยมีรายละเอียดว่าฝ่ายใดเป็นผู้มีอำนาจปกครองบุตรแต่เพียงผู้เดียว

***** กรณีเด็กอายุต่ำกว่า 18 ปี บิดาและมารดาลงชื่อรับรองในรูปแบบฟอร์มสมัครวีซ่า**

เอกสารยื่นวีซ่าอาจมีการปรับเปลี่ยนและขออัปเดตเพิ่มเติมได้ตลอดเวลา

หากทางสถานทูตแจ้งขอเพิ่มเติม



ไม่เอาอย่างทำ!! หนังสือเดินทางไม่ใช่ของเล่น!

รู้ไหม? การลบรูปการ์ตูน วาดภาพเล่น หรือขีดเขียนใดๆ ลงในหนังสือเดินทาง อาจทำให้คุณถูกปฏิเสธเข้าประเทศได้ครับ +++

กรมการกงสุลขอแจ้งเตือนว่า :

1. ใบหนังสือเดินทางต้องมีเพียงตราประทับของทางราชการเท่านั้น
2. การขีดเขียนหรือประทับเครื่องหมายอื่นใดในหนังสือเดินทาง ถือว่า "หนังสือเดินทางชำรุด" อาจถูกปฏิเสธเข้าประเทศต่างๆ หรือถูก blacklist ห้ามเข้าประเทศนั้นอีก

Call Center กรมการกงสุล
กระทรวงการต่างประเทศ 02-572-8442



แบบฟอร์มสำหรับกรอกข้อมูลยื่นวีซ่าเชงเกนประเทศฝรั่งเศส

****หากท่านเคยโดนปฏิเสธการขอวีซ่ามาก่อน กรุณาแจ้งเจ้าหน้าที่ทัวร์ให้รับทราบตั้งแต่ที่ท่านทำการจองทัวร์เข้ามา เพื่อทำการแก้ไขในการขอวีซ่าในครั้งนี้ มิฉะนั้นหากท่านไม่แจ้งให้ทราบ อาจจะมีผลเสียต่อการขอวีซ่าของท่านในครั้งนี้****

(กรุณากรอกข้อมูลให้ครบถ้วนตามความเป็นจริง เนื่องจากทางเราจะใช้ข้อมูลนี้ในการจองคิวนัดหมายให้ท่านก่อนและไม่สามารถแก้ไขได้อีก เพราะฉะนั้นเอกสารที่ท่านส่งตามมาทีหลังจะต้องตรงกับข้อมูลที่ท่านกรอกให้มาเท่านั้น)

ชื่อ - นามสกุล ผู้เดินทาง [ภาษาไทย].....

1. นามสกุล [ภาษาอังกฤษ].....

2. นามสกุลตอนเกิด [ภาษาอังกฤษ].....

3. ชื่อตัว [ภาษาอังกฤษ].....

4. วัน / เดือน / ปี (ค.ศ.) เกิด.....

5. สถานที่เกิด (จังหวัด).....

6. ประเทศที่เกิด.....

7. สัญชาติปัจจุบันสัญชาติโดยกำเนิด หากต่างจากปัจจุบัน.....

8. เพศ ชาย หญิง

9. สถานภาพ โสด แต่งงาน (จดทะเบียน) แต่งงาน (ไม่จดทะเบียน)

หย่า แยกกันอยู่ หม้าย (คู่สมรสเสียชีวิต)

อื่นๆ (โปรดระบุ).....

10. ในกรณีที่ผู้สมัครขอวีซ่า **เป็นเด็ก อายุต่ำกว่า 18** ปีบริบูรณ์ ให้ใส่ชื่อ และที่อยู่ ผู้ปกครอง

.....
.....รหัสไปรษณีย์.....

11. ที่อยู่ปัจจุบันของ**ผู้ขอวีซ่า**



.....

.....รหัสไปรษณีย์.....

E-MAIL (ต้องระบุ).....

หมายเลขโทรศัพท์มือถือที่ติดต่อได้.....

12. อาชีพปัจจุบัน (หากมีมากกว่า 1 อาชีพ ให้ระบุมาแค่งานเดียว และส่งเอกสารของงานที่กรอกนี้มาใช้ยื่นวีซ่า)

- เจ้าของกิจการ (มีชื่อในใบจดทะเบียนเท่านั้น) ประกอบอาชีพอิสระ เกษียณอายุ
 บุคลากรทางการแพทย์ ตำรวจ ทหาร ครู พนักงานธนาคาร

เกษตรกร

- นักเรียน พนักงาน/ลูกจ้าง อื่นๆ(กรุณาระบุ)

13. ชื่อบริษัทหรือร้านค้า และที่อยู่ หมายเลขโทรศัพท์ / สำหรับนักเรียน นักศึกษา กรุณากรอกชื่อ ที่อยู่ของสถาบันศึกษา (รบกวนกรอกชื่อบริษัท/องค์กรเป็นภาษาอังกฤษ สละกตให้ครบถ้วน)

ชื่อบริษัท/องค์กร

ที่อยู่

.....รหัสไปรษณีย์.....

เบอร์โทรศัพท์ของที่ทำงาน..... E-MAIL ที่ทำงาน

14. วีซ่าเชงเกนที่เคยได้รับในระยะเวลา 5 ปีที่ผ่านมา

- ไม่เคย เคยได้ ใช้ได้ตั้งแต่วันที่.....ถึงวันที่.....

15. เคยถูกพิมพ์ลายนิ้วมือเพื่อการขอวีซ่าเชงเกนก่อนหน้านี้

- ไม่เคย เคย (กรุณาระบุวันที่ หากทราบ).....

****กรณีลูกค้าเคยมีวีซ่าเชงเกน รบกวนท่านถ่ายสำเนาหน้าวีซ่าเชงเกนตัวล่าสุดแนบมาด้วย****

16. ท่านเคยถูกปฏิเสธวีซ่าหรือไม่



ไม่เคย เคย (เหตุผลในการปฏิเสธ).....

17. ความรับผิดชอบค่าใช้จ่ายในการดำรงชีพระหว่างการเดินทางและพำนักอยู่ของผู้ร้องขอ

ตัวผู้ขอวีซ่าเอง

มีผู้อื่นออกให้(ญาติ/บริษัท/องค์กร)

กรุณาระบุชื่อ

สิ่งที่ช่วยในการดำรงชีพ

สิ่งที่ช่วยในการดำรงชีพ

เงินสด

เงินสด

เช็คเดินทาง

ที่พักที่มีผู้จัดหาให้

บัตรเครดิต

ค่าใช้จ่ายทั้งหมดระหว่างพำนักมีผู้ออกให้

ชำระค่าที่พักล่วงหน้าแล้ว

ชำระค่าพาหนะล่วงหน้าแล้ว

ชำระค่าพาหนะล่วงหน้าแล้ว

อื่นๆ (โปรดระบุ)

อื่นๆ (โปรดระบุ)

หมายเหตุ การอนุมัติวีซ่าเป็นดุลพินิจของทางสถานทูต ทางบริษัทไม่มีส่วนเกี่ยวข้องใดๆทั้งสิ้น ทั้งนี้ บริษัทเป็นเพียงตัวกลางและคอยบริการอำนวยความสะดวกให้แก่ผู้เดินทางเท่านั้น



โปรดทราบ...

การพิจารณาอนุมัติวีซ่าและระยะเวลาการพิจารณาขึ้นอยู่กับสถานทูตฯ เท่านั้น
บริษัทฯ ทำหน้าที่เป็นเพียงผู้ประสานงานในการจัดรวบรวมเอกสารและทำการนัดหมายให้เท่านั้น
ไม่สามารถแทรกแซงหรือเร่งรัดกระบวนการพิจารณาวีซ่าของสถานทูตฯ ได้

หากท่านไม่ได้รับการอนุมัติวีซ่า และมีค่าใช้จ่ายต่างๆ ที่เกิดขึ้นจริง
เช่น ค่าตัวเครื่องบิน โรงแรมที่พัก ค่าเข้าชมสถานที่ ค่าวีซ่า ฯลฯ

ทางบริษัทฯ ขอสงวนสิทธิ์ในการคืนเงิน

ซึ่งทางบริษัทฯ ถือได้ว่าท่านได้รับทราบแล้วเมื่อทำการกรอกข้อมูลส่วนตัวและส่งกลับให้ทางบริษัทฯ