

SHSCTAO3

# SIGNATURE TRIP QINGDAO

ชิงเต่า • เว่ยไห่ • เหมียนโก๋ 6 DAYS 4 NIGHTS

100% GUARANTEE

9

ท่าน

สามารถนำภาพพร้อมตั๋วเครื่องบิน

เริ่มต้นเพียง 27,999 FREE VISA

โบสถ์ ST. EMIL

โรงงานเบียร์ชิงเต่า

ท่าเรือประมงเหมียนโก๋

**FULL SERVICE**

FLIGHT : SC4080 TIME : 02.50 - 08.25

**BKK** → **TAO**

กรุงเทพฯ ชิงเต่า

FLIGHT : SC4079 TIME : 21.55 - 01.50+1

**TAO** → **BKK**

ชิงเต่า กรุงเทพฯ

**23 kg.**

ถือขึ้นเครื่อง 5 kg.

เส้นทาง : พฤษภาคม – ตุลาคม 2569

อาหาร 14 มื้อ

นำเทรนด์ ทุกไวรัล

ไม่ลงร้านช้อปปิ้ง ไม่ขายออฟชั่น

**SIGNATURE TRIP • ชิงเต่า • เว่ยไห่ • เหมียนโก๋**  
**เรือบลูวิส • ถนนอ่าวจิวปา • ท่าเรือเหมียนโก๋ • โรงเบียร์ชิงเต่า**  
**รูปปั้นปลาฉลาม • หาดทรายซาจิวโซ่ว • หาดไซเบอร์ NO.3**

DAY วันที่	SCHEDULE กำหนดการ	MEAL			HOTEL โรงแรมระดับ 5
		เช้า	เที่ยง	เย็น	
01	กรุงเทพฯ (สนามบินสุวรรณภูมิ)	X	X	X	
02	สนามบินสุวรรณภูมิ • ชิงเต่า • เมืองเว่ยไห่ • เรือบลูวิส • ย่านอันเส่อฟาง	●	●	●	CHEERY DRAGON HOTEL หรือเทียบเท่า 5
03	เมืองเว่ยไห่ • ถนนอ่าวจิวปา • เมืองเหมียนโก๋ • ท่าเรือประมงเหมียนโก๋ • ย่านองโซ่ว1920 • ถนนโบราณเฉาหยาง	●	●	●	FOUR POINT SHERATON YANTAI HOTEL หรือเทียบเท่า 5
04	เมืองเหมียนโก๋ • หอคอยกาลเวลา • ชายหาดจินซา • รูปปั้นปลาฉลาม • ชิงเต่า • หาดทรายซาจิวโซ่ว • หาดไซเบอร์ NO.3	●	●	●	WYNDHAM QINGDAO HOTEL หรือเทียบเท่า 5
05	ชิงเต่า • โรงงานเบียร์ชิงเต่า • ถนนจงซาน • โบสถ์ St. Emil • ถนนคนเดินใต้ตง	●	●	●	WYNDHAM QINGDAO HOTEL หรือเทียบเท่า 5
06	ถนนหลงเจียง • สะพานจันเจียว • จัตุรัส 54 • ห้าง MIXC • ชิงเต่า • กรุงเทพฯ (สนามบินสุวรรณภูมิ)	●	●	✈	

กรุณาเตรียมค่าทิปหัวหน้าทัวร์, โกด์ และคนขับรถ จำนวน 1,500 บาท ตลอดการเดินทาง

## โปรแกรมการเดินทาง

### DAY 1

#### กรุงเทพฯ (สนามบินสุวรรณภูมิ)

23.30 น. ✈️พร้อมกันที่ สนามบินสุวรรณภูมิ ณ อาคารผู้โดยสารขาออก (ระหว่างประเทศ) ชั้น 4 ประตู 9 บริเวณ เคาน์เตอร์ B สายการบิน SHANDONG AIRLINES (SC) โดยมีเจ้าหน้าที่จากทางบริษัทฯ คอยต้อนรับ และ อำนวยความสะดวกแต่ท่านก่อนออกเดินทาง

### DAY 2

#### สนามบินสุวรรณภูมิ • ซิงเต่า (SC4080:02.50-08.25) • เมืองเว่ยไห่ • เรือบลูวิส • ย่านอันเล่อฟาง

02.50 น. เห็นฟ้าสู่ ซิงเต่า โดยสายการบิน SHANDONG AIRLINES เที่ยวบินที่ SC4080 ➔

- เที่ยวบินหรือเวลาอาจมีการเปลี่ยนแปลง ทั้งนี้ขึ้นอยู่กับสายการบินเป็นผู้กำหนด
- ขอสงวนสิทธิ์ในการเลือกที่นั่งบนเครื่องบิน เนื่องจากการจัดที่นั่งบนเครื่องบิน เป็นสิทธิ์ของเจ้าหน้าที่ เช็คอิน ซึ่งทางบริษัทไม่สามารถเข้าไปแทรกแซงได้

กรณีผู้เดินทาง ต้องการขอวีซ่าที่สนามบิน กรุณาแจ้งกับทางบริษัททัวร์ฯทันที หลังจากที่ท่านชำระเงินมัดจำค่าทัวร์เรียบร้อยแล้ว  
หมายเหตุ: หากผู้เดินทางต้องการนำวีซ่าส่วนตัวไปเอง จะต้องเป็นวีซ่าที่ไม่มีแบดเตอร์รี่

#### (บริการอาหารว่างบนเครื่อง)

**\*\*การบริการอาหารและเครื่องดื่มบนเครื่องบิน เป็นบริการของสายการบิน ทั้งนี้อาจจะมีการเปลี่ยนแปลงได้ขึ้นอยู่กับนโยบายของสายการบิน โดยไม่ต้องแจ้งให้ทราบล่วงหน้า\*\***

08.25 น. เดินทางถึง สนามบินนานาชาติชิงเต่าเจียวตง เป็น 1 ใน 5 ของเมืองท่าที่ใหญ่ที่สุด ได้รับการตั้งสมญานามว่า “ไข่มุกแห่งทะเลเหลือง” หลังผ่านพิธีการตรวจคนเข้าเมืองและรับสัมภาระเรียบร้อยแล้ว

#### บริการ SET BOX ท่านละ 1 ชุด

นำท่านเดินทางสู่ เมืองเว่ยไห่ (ใช้เวลาเดินทางประมาณ 3.30 ชั่วโมง) ที่ตั้งอยู่บนคาบสมุทรเจียวตง ทางชายฝั่งทะเลเหลือง เมืองแห่งชายฝั่ง+รีสอร์ต และมีประวัติศาสตร์ทางทหาร

เที่ยง 🍽️ รับประทานอาหารกลางวันสไตล์เว่ยไห่

บ่าย นำท่านดำน้ำ เรือบลูวิส เรือบรรทุกสินค้าขนาดความยาว 190 เมตร ที่ถูกพายุไต้ฝุ่นถล่มทำให้เรือยักษ์นี้เกยตื้นเกิดเป็นศิลปะกลางทะเลสุดคูล! ที่ดึงดูดให้นักท่องเที่ยวทุกมุมโลกมาดำน้ำกับเรือลำนี้



นำท่านสู่ ย่านอันเลื่องฟาง ย่านช้อปปิ้งและถนนคนเดินสไตล์เกาหลี ภายในมีร้านค้าช้อปปิ้ง & ของฝากและซูเปอร์มาร์เก็ตเกาหลี มีร้านอาหารทะเลสด เช่น หอยนางรมย่าง, ปลาหมึกย่าง อาหารเกาหลี เช่น ไก่ทอดเกาหลี, กิมจิ, ของว่างต่างๆ ให้ท่านได้ช้อปปิ้งสัมผัส Night Market ยามค่ำคืน สุดคึกคักและสนุกสนาน



ค่ำ

📍 รับประทานอาหารค่ำสไตล์เว่ยไห่

📍 พักที่ CHEERY DRAGON HOTEL หรือเทียบเท่าระดับ 5 ⭐️⭐️⭐️⭐️⭐️

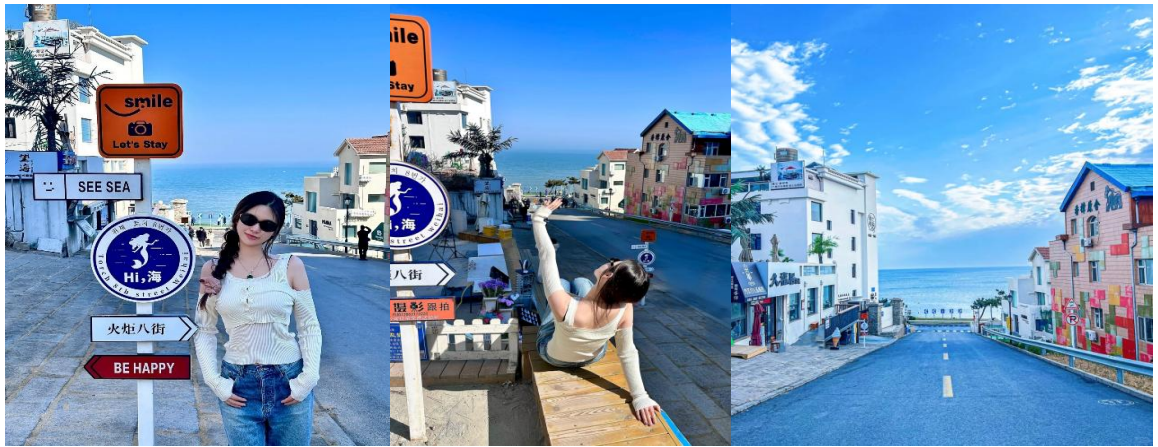
**DAY**  
**3**

เมืองเว่ยไห่ • ถนนฮั่วจวีป่า • เมืองเหยียนโก • ท่าเรือประมงเหยียนโก • ย่านอง  
โช่ว1920 • ถนนโบราณเฉาหยาง

เช้า

📍 รับประทานอาหารเช้า ณ ห้องอาหารโรงแรม

นำท่านสู่ ถนนฮั่วจวีป่า ถนนริมทะเลให้บรรยากาศไวส์สไตล์ตะวันตกสุดโรแมนติกและ “ถ่ายรูปปัง” นอกจากนี้ถนนฮั่วจวีป่ายังเต็มไปด้วยเหล่าร้านค้าเฟ่และร้านช้อปปิ้งสุดชิค ให้ท่านเดินเล่นสัมผัสบรรยากาศสุดชิคและยังสามารถชมวิวทะเลได้ด้วย



นำท่านเดินทางสู่ เมืองเหียนไถ (ใช้เวลาเดินทางประมาณ 1.30 ชั่วโมง) เมืองท่องเที่ยวชายฝั่งชื่อดัง ตั้งอยู่ทางตะวันออกเฉียงของมณฑลซานตง อยู่ระหว่างเมืองเว่ยไห่ และชิงเต่า โดดเด่นด้วยวิวทะเลสวย เมืองสะอาด สภาพอากาศเย็นสบาย และบรรยากาศสไตล์ยุโรปร่วมสมัย

เที่ยง  
บ่าย

☉ รับประทานอาหารกลางวันสไตล์เกาหลี

นำท่านสู่ ท่าเรือประมงเหียนไถ จุดพักผ่อนที่โรแมนติกและมีเสน่ห์ที่สุดของเมืองเหียนไถ ที่นี่คือจุดเช็คอินที่ไม่ควรพลาดเมื่อท่านมาเหียนไถ จุดดำข่าที่สวยสุดที่สุดในปีนี้



นำท่านเดินทางสู่ ย่านองโข่ว 1920 ย่านที่ขึ้นชื่อเรื่อง อาคารเก่าแบบตะวันตก วิวทะเล และบรรยากาศสไตล์ยุโรป จุดเด่นของย่านนี้คือ โกล์ททะเล ให้ท่านได้เดินเล่นสัมผัสบรรยากาศที่ ให้ฟีลยุโรป พบกับมุมถ่ายรูปท่าข่าที่มีเยอะมาก และกำลังเป็นเทรนด์ฮิตในโลกSocial



คำ

📍 รับประทานอาหารค่ำ **เมนู..เปิดย่าง**

หลังอาหารค่านำท่านสู่ ถนนโบราณเฉาหยาง ถนนคนเดินบรรยากาศคึกคักยามค่ำคืน เต็มไปด้วยไฟประดับ ร้านค้าท้องถิ่น และมุมถ่ายรูปสวย ร้านอาหารพื้นเมืองชื่อดัง ให้ท่านได้เดินเล่นสัมผัสบรรยากาศและวัฒนธรรมแห่งถนนโบราณเฉาหยาง



👉 พักที่ FOUR POINT SHERATON HOTEL YANTAI หรือเทียบเท่าระดับ 5 💎💎💎💎💎

**DAY  
4**

**เมืองเหยียนไถ • หอคอยกาลเวลา • ชายหาดจินซา • รูปปั้นปลาฉลาม • ซิงเต่า • หาดทรายซาจิวโซ่ว • หาดไซเบอร์ NO.3**

เช้า

📍 รับประทานอาหารเช้า ณ ห้องอาหารโรงแรม

นำท่านสู่ หอคอยกาลเวลา จุดเช็คอินยอดฮิตของเมืองเหยียนไถ ที่ออกแบบโดยบริษัทสถาปัตยกรรม OPEN Architecture เป็นโครงสร้างทางสถาปัตยกรรมที่ซับซ้อน และดีไซน์ทางสถาปัตยกรรมยังสอดคล้องกับ “วงโคจรของดวงอาทิตย์” ที่มีจุดแสงและเงาที่เปลี่ยนตามเวลาของปี และเคยได้รับ รางวัล AR Future Architecture Award สาขา “Spirit Architecture” (สถาปัตยกรรมจิตวิญญาณ) จากสหราชอาณาจักรอีกด้วย



นำท่านดำน้ำ **ชายหาดจินซา** หรือ ชายหาดทรายสีทอง สถานที่ท่องเที่ยวระดับ 4A แนวชายหาดยาวมีความยาวประมาณ 10 กิโลเมตร จุดเด่นของชายหาดที่นี่คือมีทรายละเอียดและสีทองระยิบระยับ เมื่อโดนแดดจึงดูสวยงามมากและน้ำทะเลสะอาด และห้ามพลาดกับจุดดำน้ำ **รูปปั้นปลาวาฬ** สุดไวรัลที่ใครๆมาแล้วต้องมาเช็คอิน



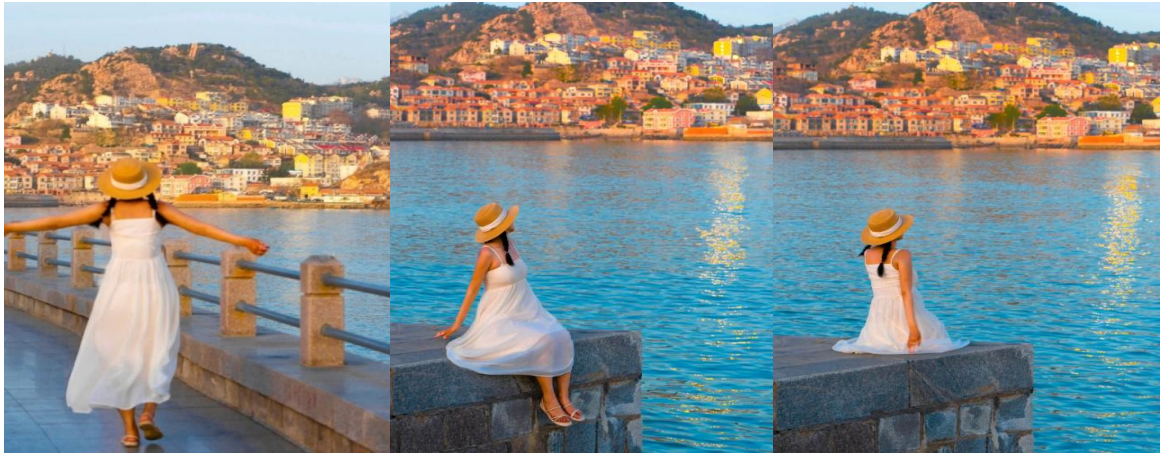
เที่ยง

👁️ **รับประทานอาหารกลางวันสไตล์ซานตง**

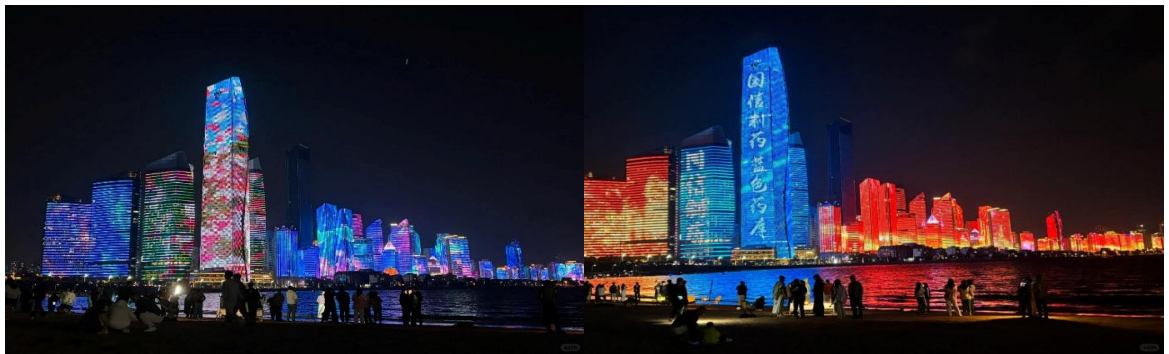
บ่าย

นำท่านเดินทางกลับสู่ **เมืองชิงเต่า** (ใช้เวลาเดินทางประมาณ 2.30 ชั่วโมง) เป็น 1 ใน 5 ของเมืองท่าที่ใหญ่ที่สุด ได้รับการตั้งสมญานามว่า “ไข่มุกแห่งทะเลเหลือง”

นำท่านสู่ **หาดทรายซาจื่อโข่ว** ตั้งอยู่ริมทะเลทางทิศใต้ของเขาล่าซาน เมืองชิงเต่า โดดเด่นด้วยวิวชายฝั่งท่าเรือประมงเก่า ก้อนหินธรรมชาติริมทะเล และอาหารทะเลสดใหม่ที่สุดแห่งหนึ่งของชิงเต่า และอีกมุมสุดไวรัลที่ทุกคนต้องมาเช็คอินกับวิวไวปส์สไตล์ยุโรป



นำท่านสู่ หาดไซเบอร์ NO.3 (รวมช่างภาพถ่ายรูปฟรีท่านละ 2 ใบ) แลนด์มาร์กทะเลชื่อดังของชายฝั่งชิงเต่า ด้วยชื่อเสียงเรื่องน้ำทะเลใส ความสะอาด และบรรยากาศยามค่ำคืนสุดตระการตา ที่บรรดาตึกสูงโดยรอบ ชายหาดจะทยอยเปิดไฟทำให้แสงไฟกระทบกับชายหาดมีสีสันที่สวยงามเรียกได้ว่าเป็นหาดไซเบอร์ จากเหล่าแสงสีที่ตกมากระทบน้ำ



ค่ำ

🎯 รับประทานอาหารค่ำสไตล์เสฉวน

👉 พักที่ WYNDHAM QINGDAO HOTEL หรือเทียบเท่าระดับ 5 💎💎💎💎💎

DAY  
5

ชิงเต่า • โรงงานเบียร์ชิงเต่า • ถนนจงซาน • โบสถ์ St. Emil • ถนนคนเดินไถ่ตง

เช้า

🎯 รับประทานอาหารเช้า ณ ห้องอาหารโรงแรม

นำท่านชมแหล่งผลิตเบียร์ที่มีชื่อเสียงที่สุดของจีน โรงงานเบียร์ชิงเต่า เริ่มตั้งแต่การก่อตั้งโรงงาน กระบวนการพัฒนาตั้งแต่แรกเริ่มจนถึงปัจจุบันรู้จักกรรมวิธีในการกลั่นเบียร์ของโรงงานเบียร์แห่งแรกของประเทศ จีนรวมทั้งกรรมวิธีการกลั่นเบียร์ที่ทันสมัยที่สุดในโลกปัจจุบัน"ชมขบวนการบรรจุเบียร์ใส่ขวด และปกป้อง เพื่อจำหน่ายสู่ตลาดโลกอีกทั้งยังให้ท่านได้ลิ้มรสชิมเบียร์ชิงเต่าที่มีชื่อเสียง

(ชิมฟรี..เปียร์ซิงเต่าสูตรออริจินัลดั้งเดิม ท่านละ 1 แก้ว)



เที่ยง  
บ่าย

📍 รับประทานอาหารกลางวันสไตล์ซิงเต่า

นำท่านช้อปปิ้ง ถนนจงซาน เนื่องจากเป็นถนนที่อยู่ใจกลางเมืองซิงเต่า ถนนจงซาน นั้นนับว่าเป็นย่านการค้าอันเก่าแก่ มีตั้งแต่แผงลอยถึงร้านค้าใหญ่แข่งกันเปิดทำการค้าอย่างคึกคัก สินค้าที่สามารถหาซื้อได้จากที่นี่ อาทิ อาหารทะเล สินค้าหัตถกรรมชิ้นเล็กๆ เสื้อผ้าแบรนด์ดังหรือแม้กระทั่งเปียร์ซิงซิงเต่า

และนำท่านชม โบสถ์ St. Emil หรือโบสถ์ St. Michael (ชมภายนอก) เป็นอีกจุดยอดนิยมของนักท่องเที่ยวที่ต้องการชมสถาปัตยกรรมสไตล์ยุโรปในเมืองซิงเต่า เป็นโบสถ์คาทอลิก ออกแบบโดยสถาปนิกชาวเยอรมัน มีรูปแบบสถาปัตยกรรมแบบโกธิก ผสมผสานแบบโรมัน สร้างเสร็จสมบูรณ์ในปี 1934 มีเอกลักษณ์คือ บริเวณอาคารด้านหน้ามีหอนาฬิกาสูง 56 เมตร 2 หลัง ตั้งอย่างโดดเด่น โดยจะส่งเสียงสัญญาณในทุกวันอาทิตย์หรือช่วงเทศกาลสำคัญ ภายในโบสถ์สามารถบรรจุคนได้ประมาณ 1,000 คน ตกแต่งอย่างเรียบง่ายแต่สวยตามสไตล์เรเนอซองส์ในอิตาลี เมื่อทุกสิ่งอย่างถูกผสมผสานกัน จึงทำให้โบสถ์แห่งนี้งดงามและกลายเป็นอีกหนึ่งสถานที่ที่โรแมนติกในเมืองซิงเต่า



คำ

📍 รับประทานอาหารค่ำ **เมนู...เกี้ยวปลาชิงเต่า**

นำท่านเดินทางสู่ ถนนคนเดินไต้ตง เป็นแหล่งช้อปปิ้งที่มีชื่อเสียงและคึกคักที่สุดในชิงเต่า มีเสื้อผ้า รองเท้า และของกระจุกกระจิกจำหน่ายและนอกจากนี้ยังมีอาหารเยอะแยะมากมาย ให้ท่านได้เลือกซื้อและได้สัมผัสบรรยากาศยามค่ำคืนของถนนสายนี้



👉 พักที่ WYNDHAM QINGDAO HOTEL หรือเทียบเท่าระดับ 5 💎💎💎💎💎

**DAY  
6**

ถนนหลงเจียง • สะพานจ้านเจียว • จัตุรัส 54 • ห้าง MIXC • ซิงเต่า • กรุงเทพฯ  
(สนามบินสุวรรณภูมิ) (SC4079:21.55-01.50+1)

เช้า

📍 รับประทานอาหารเช้า ณ ห้องอาหารโรงแรม

นำท่านสู่ ถนนหลงเจียง จุดเช็คอินยอดนิยมเป็นย่านที่ตกแต่งแบบสตรีทอาร์ต ผงักร้านค้าและอาคารหลากสีสัน พร้อมภาพวาดมั้งงะการ์ตูนและลายเส้นศิลปะมากมาย รวมถึงภาพวาดรวมถึงตัวละครจาก “โทโทโร่” (Totoro) เป็นจุดยอดฮิตที่ต้องมาถ่ายภาพเช็คอิน



นำท่านชม สะพานจ้านเฉียว สร้างในสมัยจักรพรรดิถังสู่วางศ์ซิง (ราวปี ค.ศ.1819) ตัวสะพานยาว 440 เมตร กว้าง 8 เมตร ยื่นลงไปในทะเล



เที่ยง  
บ่าย

📍 รับประทานอาหารกลางวัน **เมนู...อาหารซีฟู้ด**

นำท่านชม จัตุรัส 54 สัญลักษณ์ของเมืองชิงเต่า สร้างขึ้นเพื่อเรียกร่องเมืองชิงเต่าคืนจากญี่ปุ่นใน วันที่ 4 พ.ค. ปี ค.ศ. 1919



และนำท่านเดินทางสู่ ห้าง MIXC นี่คือห้างสรรพสินค้าที่ใหญ่ที่สุดในประเทศจีน สวรรค์ของชาช้อป แแบรนด์เนมระดับโลกมีครบตั้งแต่ Hi-end อย่าง Louis Vuitton, Gucci, Prada, Hermès ไปจนถึงแบรนด์เนมทั่วไป Apple Store: มี Apple Store สาขาที่ใหญ่และสวยงามตั้งอยู่ภายในห้างแบรนด์แฟชั่น: รวมถึงร้านยอิตออย่าง Lululemon, Zara, Uniqlo และแบรนด์ดีไซเนอร์จีนเก๋ๆ อีกมากมาย



**\*\* อาหารค่ำอิสระตามอัธยาศัย เพื่อความสะดวกในท้องเที่ยวของท่าน \*\***

สมควรแก่เวลา กรุณาตรวจเช็คสัมภาระให้เรียบร้อย เพื่อเตรียมตัวเดินทางสู่สนามบินเพื่อกลับกรุงเทพฯ

21.55 น.

ออกเดินทางสู่ กรุงเทพฯ โดยสายการบิน SHANDONG AIRLINES เที่ยวบินที่ SC4079 →

**(บริการอาหารว่างบนเครื่อง)**

**\*\*การบริการอาหารและเครื่องดื่มบนเครื่องบิน เป็นบริการของสายการบิน ทั้งนี้อาจจะมีการเปลี่ยนแปลงได้ ขึ้นอยู่กับนโยบายของสายการบิน โดยไม่ต้องแจ้งให้ทราบล่วงหน้า\*\***

01.50 น.+1

ถึง สนามบินสุวรรณภูมิ กรุงเทพฯ โดยสวัสดิภาพ พร้อมความประทับใจ..... 😊😊😊😊

\*\*\*\*\*ขอบคุณทุกท่านที่ใช้บริการ\*\*\*\*\*

😊😊😊😊 ชื่อสัตย์ จริงใจ ห่วงใย เน้นบริการ คืองานของเรา 😊😊😊😊

**\*\*หมายเหตุ: โปรแกรมและราคาสามารถเปลี่ยนแปลงได้ตามความเหมาะสมโดยไม่ต้องแจ้งให้ทราบล่วงหน้าทางบริษัทฯ จะถือผลประโยชน์ของลูกค้าเป็นสำคัญ\*\***

**\*\*\*ในกรณีที่ลูกค้าต้องออกตัวโดยสารภายในประเทศ (เครื่องบิน ,รถทัวร์ ,รถไฟ) กรุณาติดต่อเจ้าหน้าที่ของบริษัทฯ เพื่อเช็ค ว่ากรุ๊ปมีการคอนเฟิร์มเดินทางก่อนทุกครั้ง เนื่องจากสายการบินอาจมีการปรับเปลี่ยนไฟล์ทบิน หรือเวลาบิน โดยไม่ได้แจ้งให้ทราบล่วงหน้า ทางบริษัทฯ จะไม่รับผิดชอบใด ๆ ในกรณี ถ้าท่านออกตัวภายในโดยไม่แจ้งให้ทราบและหากไฟล์ทบินมีการปรับเปลี่ยนเวลาบิน เพราะถือว่าท่านยอมรับในเงื่อนไขดังกล่าว\*\*\***



**เช็คด่วน!!  
PASSPORT  
แบบไหนเข้าข่ายชำรุด**

1. ตัวเล่ม **บิดงอผิปกด** ไม่เรียบเหมือนเดิม
2. มี **รอยรูด** **ฉีก** **เจาะ** ที่ไม่ใช่ของเจ้าหน้าที่
3. ข้อมูลส่วนตัว **เลือน** หรือ**อ่านไม่ออก**
4. มี**คราบหมึก** **รอยเปื้อน** **รอยขีดเขียน**
5. ถูก**ดัดแปลง** **แท็ก** **โตะ** หรือ**ลบข้อมูล**
6. เล่มโดน **น้ำ** **ความชื้น** **จนบวม** หรือ**มีคราบเสียหาย**
7. แผ่นเคลือบหน้ารูปหรือหน้าสำคัญ **พอง**หรือ**หลุด**
8. หน้าปกหรือหน้ากระดาษ **ขาด** **หลุด** **ชำรุด** หรือ**มีครูปกรง**
9. มี**สติ๊กเกอร์**หรือ**สิ่งแปลกปลอม** ติดในหน้าที่ไม่เกี่ยวข้อง

**หมายเหตุ: หากพาสปอร์ตมีความเสียหายทางกายภาพจะถือว่า "ชำรุด" และต้องทำเล่มใหม่ก่อนเดินทาง**

## ตัวอย่าง ประเภทห้องพัก

### 1. SINGLE ( SGL )



### 2. TWIN ( TWN )



### 3. DOUBLE ( DBL )



### 4. TRIPLE ( TRP )



#### ชี้แจงประเภทห้องพักโรงแรม ณ วันเข้าพัก

- 1.กรณีห้องแบบ TWIN BED (เตียงเล็ก 2 เตียง) ซึ่งทางโรงแรมไม่มีหรือเต็ม ทางบริษัทฯจะขอปรับเป็นห้อง DOUBLE BED แทน
- 2.กรณีห้องแบบ DOUBLE BED (1 เตียงใหญ่) ซึ่งโรงแรมไม่มีหรือเต็ม ทางบริษัทฯจะขอปรับเป็นห้อง TWIN BED แทน
- 3.กรณีห้องแบบ SINGLE BED (1 เตียงใหญ่) ซึ่งโรงแรมไม่มีหรือเต็ม ทางบริษัทฯขอปรับเป็นห้อง TWIN BED แทน
- 4.กรณีห้องแบบ TRIPLE BED ประเภทห้องพักจะเป็น ห้องคู่ หรือ ห้องเตียงใหญ่ + 1 เสริมเตียงหรือเตียงพับ \*ไม่ใช่ห้องพักแบบ 3 เตียง\*

----- โดยมีต้องแจ้งให้ทราบล่วงหน้า -----

กรณีมาเป็นครอบครัวใหญ่มีการขอห้องพักคนละประเภท ห้องในวันที่เข้าพักอาจจะไม่ได้อยู่ใกล้กัน หรืออาจจะไม่ได้อยู่ในชั้นเดียวกัน เนื่องด้วยแต่ละโรงแรมมีการจัดห้องพักที่แตกต่างกันไป \*โดยมีต้องแจ้งให้ทราบล่วงหน้า\* ในช่วงฤดูหนาวหรืออากาศเย็นบางโรงแรมจะปรับโหมดเครื่องปรับอากาศเป็นโหมดทำความร้อนในห้องพักแทน

\*\*\* หากสายการบินมีการปรับราคาภาษีน้ำมันขึ้น ทางบริษัทฯ ขอสงวนสิทธิ์เก็บค่าภาษีน้ำมันเพิ่มตามความเป็นจริง ก่อนการเดินทาง **\*\*ราคาทัวร์นี้ใช้ภาษีน้ำมัน ณ วันที่ 19 มี.ค.69\*\***

## อัตราค่าบริการ (ราคาต่อท่าน)

### คณะจอยทัวร์ขึ้นต่ำ 9 ท่านออกเดินทางพร้อมหัวหน้าทัวร์

วันเดินทาง	ราคาทัวร์ผู้ใหญ่ พักห้องละ 2-3 ท่าน (9 ท่านออกเดินทาง)	พักเดี่ยว จ่ายเพิ่ม	ราคาทัวร์ผู้ใหญ่ ไม่รวมตัว
6 – 11 พฤษภาคม 2569	27,999 บาท/ท่าน	4,500 บาท/ท่าน	17,999 บาท/ท่าน
17 – 22 พฤษภาคม 2569	27,999 บาท/ท่าน	4,500 บาท/ท่าน	17,999 บาท/ท่าน
3 – 8 มิถุนายน 2569	27,999 บาท/ท่าน	4,500 บาท/ท่าน	17,999 บาท/ท่าน
6 – 11 มิถุนายน 2569	27,999 บาท/ท่าน	4,500 บาท/ท่าน	17,999 บาท/ท่าน
16 – 21 กันยายน 2569	28,999 บาท/ท่าน	4,500 บาท/ท่าน	17,999 บาท/ท่าน
9 – 14 ตุลาคม 2569	28,999 บาท/ท่าน	4,500 บาท/ท่าน	17,999 บาท/ท่าน
19 – 24 ตุลาคม 2569	28,999 บาท/ท่าน	4,500 บาท/ท่าน	17,999 บาท/ท่าน

## อัตราค่าบริการนี้รวม



✓ ค่าตั๋วเครื่องบินชั้นทัศนางร ไป-กลับ พร้อมกรุ๊ป ตามที่ระบุไว้ในรายการเท่านั้น **ตั๋วเครื่องบินที่ใช้เป็นแบบกรุ๊ปไม่สามารถเลือกที่นั่งล่วงหน้าได้ (ท่านจะได้รับที่นั่งแบบสุ่มเท่านั้น)**



✓ ค่าภาษีสนามบินทุกแห่ง



✓ **ค่าโรงแรมระดับมาตรฐาน** (พักห้องละ 2-3 ท่าน) กรณีห้อง TWIN BED (เตียงเดี่ยว 2 เตียง) ซึ่งโรงแรมไม่มีหรือเต็ม ทางบริษัทขอปรับเป็นห้อง DOUBLE BED แทนโดยไม่ต้องแจ้งให้ทราบล่วงหน้า หรือ หากต้องการห้องพักแบบ DOUBLE BED ซึ่งโรงแรมไม่มีหรือเต็ม ทางบริษัทขอปรับเป็นห้อง TWIN BED แทนโดยไม่ต้องแจ้งให้ทราบล่วงหน้า เช่นกัน กรณีพักแบบ TRIPLE ROOM 3 ท่าน 1 ห้อง ท่านที่ 3 อาจเป็นเสริมเตียง หรือ SOFA BED หรือ เสริมฟูกที่นอน ทั้งนี้ขึ้นอยู่กับรูปแบบการจัดห้องพักของโรงแรมนั้นๆ



✓ **ค่าอาหาร** ตามที่ระบุไว้ในรายการ



✓ **ค่ายานพาหนะ และค่าธรรมเนียมเข้าชมสถานที่ต่างๆ** ตามที่ระบุไว้ในรายการ



✓ **น้ำหนักสัมภาระ** ท่านละไม่เกิน 23 กิโลกรัม จำนวนท่านละ 1 ใบ **สัมภาระติดตัวขึ้นเครื่องได้ 1 ชิ้น ต่อท่าน น้ำหนักต้องไม่เกิน 5 กิโลกรัม**, ค่าประกันวินาศภัยเครื่องบินตามเงื่อนไขของแต่ละสายการบินที่มีการเรียกเก็บ

## ค่าประกันอุบัติเหตุในการเดินทางต่างประเทศ



### ตารางผลประโยชน์ Benefits Schedule

#### แผนการประกันภัยอุบัติเหตุเดินทางสำหรับธุรกิจนำเที่ยว

ชื่อตกลงคุ้มครอง	จำนวนเงินประกัน (บาท)
เสียชีวิต สูญเสียอวัยวะ สายตา หรือทุพพลภาพถาวรสิ้นเชิงเนื่องจากอุบัติเหตุ	1,000,000
การรักษาพยาบาลต่ออุบัติเหตุแต่ละครั้ง ต่อคน ต่อระยะเวลาเดินทาง ไม่เกินวงเงิน	500,000

#### เงื่อนไข

1. ความคุ้มครองและผลประโยชน์จำกัดความรับผิดชอบต่อการสูญเสียจากอุบัติเหตุแต่ละครั้ง สำหรับค่าชดเชยต่างๆ ตามกรมธรรม์สูงสุดไม่เกิน 1,000,000 บาทต่ออุบัติเหตุแต่ละครั้งภายใต้กรมธรรม์มาตรฐาน สำหรับธุรกิจนำเที่ยว ผู้ถือกรมธรรม์ต้องแจ้งรายละเอียด การเดินทาง จำนวนรายชื่อ และโปรแกรมการเดินทาง ของนักท่องเที่ยว ให้บริษัทฯ ทราบก่อนกำหนดการเดินทางทุกครั้ง
2. ระยะเวลาคุ้มครอง : 1 ที่เกี่ยวกับการเดินทาง (trip)
3. ไม่จำกัดอายุผู้เอาประกันภัย
4. กรมธรรม์ประกันภัยนี้ ไม่คุ้มครองผู้ที่เดินทางไป หรือการเดินทางผ่าน หรือ การเดินทางภายในประเทศต่อไปนี้ ออสเตรเลีย แคนาดา ไครเมีย (รวมถึงซีวีสโตปอล) คิวบา อิหร่าน เนปาล (เฉพาะพื้นที่ใดๆ ที่มีความสูงตั้งแต่ 1,500 เมตร จากระดับน้ำทะเลขึ้นไป) เกาหลีเหนือ รัสเซีย ซีเรีย เวเนซุเอลา พม่า และยูเครน เฉพาะภูมิภาคโคลอมเบีย ลูอิสเซียนา เดอร์ซอน และซาปอริฌเนีย - ประเทศต่างๆ ที่ได้รับการคว่ำบาตรจากสหประชาชาติ หรือได้รับ การคว่ำบาตรทางการค้าทางเศรษฐกิจ กฎหมายหรือข้อบังคับของสหภาพยุโรป สหราชอาณาจักร หรือ สหรัฐอเมริกา

## อัตราค่าบริการนี้ไม่รวม

- ✘ ค่าทำหนังสือเดินทางทุกประเภท
- ✘ ชาวต่างชาติที่พำนักในประเทศไทย การเดินทางเข้า-ออกประเทศไทย ต้องไปทำเอกสารเข้า-ออกเอง โดยที่ทางบริษัทฯ ไม่ได้ดำเนินการให้ทุกกรณี
- ✘ ค่าธรรมเนียมยื่นวีซ่าท่องเที่ยวเข้าประเทศจีน ผู้ถือหนังสือเดินทางไทย (หมายเหตุ : ตั้งแต่วันที่ 1 มีนาคม 2567 จีนยกเลิกการขอวีซ่า สำหรับหนังสือเดินทางไทย ท่านสามารถเข้าจีนโดยไม่ต้องขอวีซ่า ) ยกเว้นกรณี การพำนักถาวร การทำงาน การศึกษา กิจกรรมด้านสื่อ หรือกิจกรรมอื่น ๆ ที่จำเป็นต้องได้รับการอนุญาตล่วงหน้าจากหน่วยงานที่รับผิดชอบของอีกฝ่ายหนึ่ง
- ✘ ค่าวีซ่าจีนสำหรับชาวต่างชาติที่ต้องยื่นวีซ่าเข้าประเทศจีน กรุณาเช็กับทางเจ้าหน้าที่บริษัททัวร์
- ✘ ค่าดำเนินการคัดกรองตรวจหาเชื้อ RT-PCR หรือ ATK ในกรณีประเทศจีนต้องให้ตรวจ
- ✘ ค่าใช้จ่ายอื่นๆ ที่นอกเหนือจากรายการระบุ เช่น ค่าใช้จ่ายส่วนตัวอื่นๆ ฯลฯ
- ✘ ค่าภาษีมูลค่าเพิ่ม VAT 7 % และหักภาษี ณ ที่จ่าย 3 % ในกรณีที่ลูกค้าต้องการใบเสร็จรับเงินที่ถูกต้อง จะต้องบวกค่าภาษีมูลค่าเพิ่ม และหัก ณ ที่จ่าย จากยอดจ่ายจริงทั้งหมดเท่านั้น และโปรดแจ้งทางบริษัทฯ จะออกให้ภายหลัง ขอสงวนสิทธิ์ออกใบเสร็จที่ถูกต้องให้กับบริษัททัวร์เท่านั้น
- ✘ ค่าธรรมเนียมน้ำมันและภาษีสนามบิน ทางบริษัทฯ ขอสงวนสิทธิ์เก็บค่าภาษีน้ำมันเพิ่มตามความเป็นจริงก่อนการเดินทาง

กรุณาเตรียมค่าทิปหัวหน้าทัวร์ โค้ด และคนขับรถ รวม 1,500 บาท

เด็กชำระทิปเท่ากับผู้ใหญ่



## สำคัญมาก!!

หนังสือเดินทาง (Passport) ต้องมีอายุ 6 เดือนขึ้นไป และเหลือหน้าว่าง 2 หน้าขึ้นไป ต้องนำมาในวันเดินทาง

**\*\*ทางบริษัท ไม่สามารถรับผิดชอบ ในกรณีที่ลืมนำมา หรือนำหนังสือเดินทางมาผิดเล่ม**

## กฎข้อบังคับ Power Bank ที่จะนำขึ้นเครื่อง

Power Bank ที่จะนำขึ้นเครื่องที่สนามบินเมืองจีน ต้องมีเครื่องหมาย CCC (China Compulsory Certificate (CCC) หรือเครื่องหมาย 3C เป็นเครื่องหมาย รับรองความปลอดภัยภาคบังคับของจีน ถึงจะนำขึ้นเครื่องได้ ถ้าไม่มีเครื่องหมายนี้ที่ด้านหลังของ Power Bank ไม่สามารถนำขึ้นเครื่องได้



## ข้อควรทราบก่อนการเดินทาง



คณะจอยทัวร์ขั้นต่ำ 9 ท่าน ออกเดินทาง มีหัวหน้าทัวร์ ไทยเดินทางไป-กลับ พร้อมกับคณะขนาดของกรุ๊ปไซส์ จำนวนผู้เดินทางอาจมีการปรับเพิ่มขึ้นได้โดยไม่ต้องแจ้งให้ทราบล่วงหน้า



บริษัทฯ มีสิทธิ์ที่จะเปลี่ยนแปลงรายละเอียดบางประการ ในทัวร์นี้ เมื่อเกิดเหตุสุดวิสัยจนไม่อาจแก้ไขได้



รายการท่องเที่ยวสามารถเปลี่ยนแปลงได้ตามความเหมาะสม โดยคำนึงถึงผลประโยชน์ของผู้เดินทางเป็นสำคัญ



รายการท่องเที่ยว และอาหาร สามารถสลับรายการในแต่ละวัน เพื่อให้โปรแกรมการท่องเที่ยวเป็นไปอย่างราบรื่น และเหมาะสมโดยคำนึงถึงผลประโยชน์ของผู้เดินทางเป็นสำคัญ



บริษัทฯ ไม่รับผิดชอบค่าเสียหายในเหตุการณ์ที่เกิดจากสายการบิน ภัยธรรมชาติ ปฏิวัติ และอื่นๆ ที่อยู่นอกเหนือการควบคุมของทางบริษัทฯ หรือค่าใช้จ่ายเพิ่มเติมที่เกิดขึ้นทางตรงหรือทางอ้อม เช่น การเจ็บป่วย, การถูกทำร้าย, การสูญหาย, ความล่าช้า หรือจากอุบัติเหตุต่างๆ



ทางบริษัทฯ จะไม่รับผิดชอบใดๆทั้งสิ้นหากเกิดกรณีความล่าช้าจากสายการบิน, การประท้วง, การนัดหยุดงาน, การก่อสร้างล่าช้า หรือกรณีที่ท่านถูกปฏิเสธการเข้าหรือออกเมืองจากเจ้าหน้าที่ตรวจคนเข้าเมืองหรือเจ้าหน้าที่กรมแรงงานทั้งจากไทย และต่างประเทศ ซึ่งอยู่นอกเหนือความรับผิดชอบของบริษัทฯ



หากไม่สามารถไปเที่ยวในสถานที่ที่ระบุในโปรแกรมได้อื่นเนื่องมาจากธรรมชาติ ความล่าช้า และความผิดพลาดจากทางสายการบิน จะไม่มีการคืนเงินใดๆ ทั้งสิ้น แต่ทั้งนี้ทางบริษัทฯ จะจัดหารายการเที่ยวสถานที่อื่นมาให้อย่างสงวนสิทธิ์การจัดหาโดยไม่ต้องแจ้งให้ทราบล่วงหน้า



ราคานี้คิดตามราคาตั๋วเครื่องบินในปัจจุบัน หากราคาตั๋วเครื่องบินปรับสูงขึ้น บริษัทฯ สงวนสิทธิ์ที่จะปรับราคาตั๋วเครื่องบินตามสถานการณ์ดังกล่าว



ทางบริษัทฯ จะไม่รับผิดชอบใดๆ ทั้งสิ้น หากท่านใช้บริการของทางบริษัทฯ ไม่ครบ อาทิ ไม่เที่ยวบางรายการไม่ทานอาหารบางมื้อเพราะค่าใช้จ่ายทุกอย่าง ทางบริษัทฯ ได้ชำระค่าใช้จ่ายให้ตัวแทนต่างประเทศแบบเหมาขนาดก่อนออกเดินทางแล้ว



กรณีที่กองตรวจคนเข้าเมืองทั้งที่กรุงเทพฯ และในต่างประเทศปฏิเสธไม่ให้เดินทางออก หรือเข้าประเทศที่ระบุในรายการเดินทางบริษัทฯ ของสงวนสิทธิ์ที่จะไม่คืนค่าบริการไม่ว่ากรณีใดๆ ทั้งสิ้น



ทางบริษัทฯ จะไม่รับผิดชอบใดๆ ทั้งสิ้น หากเกิดสิ่งของสูญหายจากการโจรกรรม และ/หรือ เกิดอุบัติเหตุที่เกิดจากความประมาทของตัวนักท่องเที่ยวเอง



ในกรณีที่ลูกค้าต้องออกตัวโดยสารถภายในประเทศ กรุณาติดต่อเจ้าหน้าที่ของบริษัทฯ ก่อนทุกครั้ง มิฉะนั้นทางบริษัทฯ จะไม่รับผิดชอบค่าใช้จ่ายใดๆ ทั้งสิ้น



เมื่อท่านตกลงชำระเงินไม่ว่าทั้งหมดหรือบางส่วนกับทางบริษัทฯ ทางบริษัทฯ จะถือว่าท่านได้ยอมรับในเงื่อนไขข้อตกลงต่างๆ ที่ได้ระบุไว้แล้วทั้งหมด



นั่งที่ Long Leg โดยปกติอยู่บริเวณทางออกประตูฉุกเฉิน และผู้ที่นั่งต้องมีคุณสมบัติตรงตามที่สายการบินกำหนด เช่น ต้องเป็นผู้ที่มีร่างกายแข็งแรง และช่วยเหลือผู้อื่นได้อย่างรวดเร็วในกรณีที่เครื่องบินมีปัญหา เช่นสามารถเปิดประตูฉุกเฉินได้ (น้ำหนักประมาณ 20 กิโลกรัม) ไม่ใช่ผู้ที่มีปัญหาทางด้านสุขภาพและร่างกาย และอำนาจในการให้ที่นั่ง Long Leg ขึ้นอยู่กับทางเจ้าหน้าที่เช็คอินสายการบินตอนเวลาที่เช็คอินเท่านั้น

# เงื่อนไขการจอง และชำระเงิน

CASE  
**01**

## ในการจองครั้งแรก

ชำระมัดจำท่านละ  
**15,000 บาท** หรือทั้งหมด  
(ภายใน 2 วัน หลังจากทำการจอง)  
พร้อมส่งสำเนาหนังสือเดินทางให้กับ  
เจ้าหน้าที่ฝ่ายขายก่อนการเดินทาง 20 วัน

**ตัวอย่าง**  
การถ่ายรูปหน้าพาสปอร์ต



(เงินมัดจำถือเป็นการยืนยันการจองกับบริษัทฯ และขอสงวนสิทธิ์ยกเลิกการจองของท่านหากท่าน  
ไม่ชำระเงินตามกำหนด โดยไม่แจ้งให้ทราบล่วงหน้า)

CASE  
**02**

## กรณีลูกค้าทำการจองน้อยกว่าวันเดินทาง 30 วัน

ทางบริษัทฯ ขอสงวนสิทธิ์ในการเก็บค่าทัวร์เต็มจำนวนทันที  
ในวันที่จองเท่านั้น

CASE  
**03**

## ชำระส่วนที่เหลือ ก่อนเดินทาง 30 วัน

(นับรวมวันเสาร์ อาทิตย์ และวันหยุดราชการ)  
หากท่านไม่ชำระตามวันดังกล่าวทางบริษัทถือว่าท่านยกเลิกการเดินทาง  
โดยไม่มีเงื่อนไข และขอสงวนสิทธิ์ในการคืนเงินตามเงื่อนไขการยกเลิก

CASE  
**04**

## กรณีที่ท่านชำระค่าทัวร์ทั้งหมดหรือบางส่วน

ทางบริษัทฯ ถือว่าท่านได้ยอมรับเงื่อนไขและข้อตกลงต่างๆ  
ที่ได้ระบุไว้ทั้งหมดนี้แล้ว



## แจ้งเพื่อทราบ

▶ กรณีลูกค้าจองทัวร์และชำระมัดจำแล้ว  
ถือว่าท่านได้ยอมรับในข้อความ และเงื่อนไขที่บริษัทแจ้งข้างต้น

## เงื่อนไขการยกเลิก

กรณีการขอยกเลิกการเดินทาง หรือเลื่อนการเดินทาง จะต้องอีเมลล์ เพื่อเป็นการแจ้งยกเลิกกับทางบริษัทอย่างเป็นทางการเป็นลายลักษณ์อักษร  
( การยกเลิกการจอง กรุณาโทรติดต่อเจ้าหน้าที่ฝ่ายขายเท่านั้น )

กรณีต้องการขอรับเงินค่าบริการคืน จะต้องอีเมลล์ เพื่อทำเรื่องขอรับเงินค่าบริการคืน โดยแนบหนังสือมอบอำนาจพร้อมหลักฐานประกอบการมอบอำนาจ และหน้าสมุดบัญชีธนาคาร (ต้องเป็นชื่อบัญชีเดียวกันที่ชำระค่าบริการ) ที่ต้องการให้โอนเงินเข้าให้ครบถ้วน โดยมีเงื่อนไขการคืนเงินค่าบริการ ตาม"ประกาศคณะกรรมการธุรกิจนำเที่ยวและมัคคุเทศก์ เรื่อง หลักเกณฑ์เกี่ยวกับการกำหนดอัตราการจัดเงินค่าบริการคืนให้แก่นักท่องเที่ยว พ.ศ. 2563" ดังนี้

วันที่ยกเลิกการเดินทาง	เก็บเงินยกเลิกการเดินทาง
ไม่น้อยกว่า <b>30</b> วันก่อนการเดินทาง (ไม่นับวันเดินทาง)	คืนเงินค่าทัวร์เต็มจำนวน ยกเว้น ค่าใช้จ่ายที่เกิดขึ้นจริง เพื่อการเตรียมการนำเที่ยว ทั้งหมด เช่น ค่ามัดจำ ตั๋วเครื่องบิน ค่าบริการแลนด์ ต่างประเทศ เป็นต้น
ไม่น้อยกว่า <b>15 - 29</b> วันก่อนการเดินทาง (ไม่นับวันเดินทาง)	คืนเงิน <b>50%</b> ของค่าทัวร์ทั้งหมด ยกเว้น ค่าใช้จ่ายที่เกิดขึ้นจริง เพื่อการเตรียมการนำเที่ยว ทั้งหมด เช่น ค่ามัดจำ ตั๋วเครื่องบิน ค่าบริการแลนด์ ต่างประเทศ เป็นต้น
ไม่น้อยกว่า <b>15</b> วันก่อนการเดินทาง (ไม่นับวันเดินทาง)	ทางบริษัทฯ ขอสงวนสิทธิ์ <b>ไม่คืนเงินค่าทัวร์ทั้งหมด</b> การจ่ายเงินคืนแก่นักท่องเที่ยวตามข้อกำหนดด้านบนซึ่งมีการ หักเงินในบางส่วนนั้น เนื่องจากทางบริษัทมีค่าใช้จ่ายที่ได้จ่ายจริง เพื่อการเตรียมการนำเที่ยวไปแล้ว เช่น การมัดจำที่นั่ง ตั๋วเครื่องบิน การจองที่พัก และ ค่าใช้จ่ายที่จำเป็นอื่น ๆ เป็นต้น
<b>การยกเลิกเดินทางกับกรุ๊ป</b> ที่ออกเดินทางช่วง เทศกาลวันหยุด เช่น ปีใหม่, สงกรานต์ เป็นต้น	บางสายการบินมีการกำหนดมัดจำที่นั่งกับสายการบิน และค่ามัดจำที่พัก รวมถึงเที่ยวบินพิเศษ เช่น CHARTER FLIGHT <b>จะไม่มีคืนเงินมัดจำ หรือ ค่าทัวร์ทั้งหมดที่ชำระแล้ว</b> ไม่ว่ายกเลิกด้วยกรณีใดๆ
หากท่าน <b>งดการใช้บริการ</b> รายการใดรายการหนึ่ง หรือ ไม่เดินทางพร้อมคณะ	<b>ทางบริษัทฯ</b> <b>จะถือว่าท่านสละสิทธิ์ ไม่อาจเรียกร้อง ค่าบริการ และเงินมัดจำคืน</b> ไม่ว่ากรณีใดๆ ทั้งสิ้น
<b>กรณีที่กองตรวจคนเข้าเมือง</b> ในกรุงเทพฯ และต่างประเทศ <b>ปฏิเสธการเดินทาง</b> ออกหรือเข้าประเทศที่ระบุ	<b>บริษัทฯ ขอสงวนสิทธิ์</b> <b>ที่จะไม่คืนค่าทัวร์ ไม่ว่ากรณีใดๆ</b> *สำคัญ บริษัททำธุรกิจเพื่อการท่องเที่ยวเท่านั้น ไม่สนับสนุนการเดินทาง เข้าประเทศโดยผิดกฎหมาย ลูกค้านำต้องผ่านการตรวจคนเข้าเมือง ด้วยตัวของท่านเอง โดยมีบุคคลที่ไม่สามารถช่วยเหลือใดๆได้ทั้งสิ้น

\*\* ก่อนทำการจองทัวร์ทุกครั้ง กรุณาอ่านโปรแกรมอย่างละเอียดทุกหน้า และทุกบรรทัด  
เนื่องจากทางบริษัทฯ จะอิงตามรายละเอียดของโปรแกรมที่ขายเป็นหลัก \*\*



### แจ้งเพื่อทราบ

**กรณีลูกค้าจองทัวร์และชำระมัดจำแล้ว ถือว่าท่านได้ยอมรับในข้อความ และเงื่อนไขที่บริษัทแจ้งข้างต้น**