



钟鼓索道

Unseen XIAMEN & JINMEN

เซียเหมิน • จินเหมิน 5 DAYS 3 NIGHTS



ราคาเพียง **25,999** FREE VISA

1 ประเทศ 2 ระบบ ในทริปเดียว!!
ข้ามทะเลจากจีน...สู่จินเหมิน (ไต้หวัน)



FLIGHT : MF844 TIME : 01.50 - 06.15
XIAMENAIR BKK กรุงเทพฯ → XMN เซียเหมิน

FLIGHT : MF843 TIME : 22.15 - 00.45+1
XMN เซียเหมิน → BKK กรุงเทพฯ



เดินทาง : 3 – 7 กันยายน 2569 : 17 – 21 กันยายน 2569



อาหาร 12 มือ



นำเทรนด์ ทุกโซเชียล



ไม่ลงร้านช้อปปิ้ง ไม่ขายออฟชั่น

UNSEEN 1 ประเทศ 2 ระบบ!! เซียเหมิน • จินเหมิน (ไต้หวัน)
ฟาร์มโคนมจินเหมิน • ป้ายรถเมล์เสี่ยวจิ้ง • เชื้อนทะเลหูเซีย
นั่งรถไฟใต้ดินข้ามทะเล • เกาะเปย์โน • ชมวิว360° กระเช้าจอกู๋

DAY วันที่	SCHEDULE กำหนดการ	MEAL			HOTEL โรงแรมระดับ 4
		เช้า	เที่ยง	เย็น	
01	กรุงเทพฯ (สนามบินสุวรรณภูมิ)	X	X	X	
02	สนามบินสุวรรณภูมิ • เซียเหมิน • ตลาดปาซือ • ถนนจงซาน • วัดหนานผู่โถ้ว • สะพานหยียนหัวเฉียว • เขตซาพิวเหว่ย	●	●	●	KINGSTON HOTEL หรือเทียบเท่า 4
03	เซียเหมิน • นั่งเรือสู่จินเหมิน (ไต้หวัน) • หอจูกวง • ฟาร์มโคนมจินเหมิน • Ever rich Golden Lake Plaza • ท่าข่าป้ายรถเมล์เสี่ยวจิ้ง • เชื้อนทะเลหูเซีย • เซียเหมิน	●	●	●	KINGSTON HOTEL หรือเทียบเท่า 4
04	เซียเหมิน • กระเช้าจอกู๋ • ชายหาด MUSIC SQUARE • หาดเย่เฟิงโจ้ว • หาดหนึ่งประเทศสองระบบ • นั่งรถไฟใต้ดินข้ามทะเล	●	●	●	KINGSTON HOTEL หรือเทียบเท่า 4
05	เกาะเปย์โน (รวมรถกอล์ฟ) • สวนซูจวง • พิพิธภัณฑ์เปย์โน • ถนนหลงโถ้ว • พิพิธภัณฑ์ออร์แกน • หัวมุมมหาเสน่ห์ • SM CITY MALL • เซียเหมิน • กรุงเทพฯ (สนามบินสุวรรณภูมิ)	●	●	●	

กรุณาเตรียมค่าทิปหัวหน้าทัวร์, ไกด์ และคนขับรถ จำนวน 1,500 บาท ตลอดการเดินทาง

โปรแกรมการเดินทาง

วันแรก กรุงเทพฯ (สนามบินสุวรรณภูมิ)

22.30 น.  พร้อมกันที่ สนามบินสุวรรณภูมิ ณ อาคารผู้โดยสารขาออก (ระหว่างประเทศ) ชั้น 4 ประตู 9 บริเวณ ISLAND-U สายการบิน XIAMEN AIRLINES (MF) โดยมีเจ้าหน้าที่จากทางบริษัทฯ คอยต้อนรับ และอำนวยความสะดวกแต่ท่านก่อนออกเดินทาง

วันที่สอง กรุงเทพฯ (สนามบินสุวรรณภูมิ) • เชียงเหมิน (MF844:01.50-06.15) • ตลาดปาซื่อ • ถนนจงซาน • วัดหนานผู้โถว • สะพานเหยียนหวู่เฉียว • เขตซาฟัวเหวย

01.50 น. เห็นฟ้าสู่ เชียงเหมิน โดยสายการบิน XIAMEN AIRLINES เที่ยวบินที่ MF844 ➔


- เที่ยวบินหรือเวลาอาจมีการเปลี่ยนแปลง ทั้งนี้ขึ้นอยู่กับสายการบินเป็นผู้กำหนด
- ขอสงวนสิทธิ์ในการเลือกที่นั่งบนเครื่องบิน เนื่องจากการจัดที่นั่งบนเครื่องบิน เป็นสิทธิ์ของเจ้าหน้าที่เช็คอิน ซึ่งทางบริษัทไม่สามารถเข้าไปแทรกแซงได้

กรณีผู้เดินทาง ต้องการขอวีซ่าที่สนามบิน กรุณาแจ้งกับทางบริษัททัวร์ฯทันที หลังจากที่ท่านชำระเงินมัดจำค่าทัวร์เรียบร้อยแล้ว
หมายเหตุ: หากผู้เดินทางต้องการนำวีซ่าส่วนตัวไปเอง จะต้องเป็นวีซ่าที่ไม่มีแบตเตอรี่

(บริการอาหารว่างบนเครื่อง)

****การบริการอาหารและเครื่องดื่มบนเครื่องบิน เป็นบริการของสายการบิน ทั้งนี้อาจจะมีการเปลี่ยนแปลงได้ขึ้นอยู่กับนโยบายของสายการบิน โดยไม่ต้องแจ้งให้ทราบล่วงหน้า****

06.15 น. เดินทางถึง สนามบินเมืองเซี่ยเหมิน เมืองที่เป็นท่าที่เป็น 1 ใน 5 ของเขตเศรษฐกิจพิเศษของจีน ตั้งอยู่ทางด้านทิศตะวันออกเฉียงใต้ของมณฑลฮกเกี้ยน เป็นเมืองเศรษฐกิจที่สำคัญของมณฑลฮกเกี้ยน เมืองเซี่ยเหมินถูกรายล้อมไปด้วยทะเลเป็นเมืองที่อยู่ตอนกลางของช่องแคบไต้หวัน และเมืองนี้อยู่ไม่ไกลจากหมู่เกาะจินเหมินจึงเป็นเมืองท่าสำคัญจากจีนแผ่นดินใหญ่สู่เกาะไต้หวันด้วย นำท่านผ่านพิธีการตรวจคนเข้าเมืองและรับสัมภาระเรียบร้อยแล้ว

เช้า  รับประทานอาหารเช้าภายในโรงแรมสนามบิน

นำท่านเดินทางสู่ ตลาดปาซื่อ จุดหมายที่ห้ามพลาดเมื่อมาเยือนเซี่ยเหมิน เป็น "ครัวของเมือง" ที่มีชีวิตชีวามานานนับร้อยปี และเป็นแหล่งรวมวัตถุดิบทางทะเลที่สดที่สุดในเกาะเซี่ยเหมิน ที่นี่คือจุดที่ชาวเซี่ยเหมินมาจับจ่ายใช้สอยจริงๆ และยังขึ้นชื่ออาหารทะเล มีร้านขายของทะเลมากมาย ให้ท่านได้เล่น ช้อปปิ้ง และชมบรรยากาศแบบดั้งเดิม หากมีเวลาแนะนำให้ท่านลองเดินชิมเมนูชิกเนเจอร์มาถึงที่นี่แล้วห้ามพลาด คือ น้ำถั่วลิสงสไตล์เซี่ยเหมิน และ ม้วนทอด 5 เซียน ที่เป็นเมนูแนะนำของตลาดแห่งนี้



จากนั้นนำท่านสู่ **ถนนจงซาน** เป็นถนนสายประวัติศาสตร์ที่เป็นชุมชนการค้าแห่งแรกของเมือง จุดเด่นที่สุดของถนนจงซาน คืออาคารสีขาววอลสตรีต ชิโนทิว ซึ่งเป็นการผสมผสานระหว่างสถาปัตยกรรมจีนตอนใต้และยุโรป มีร้านค้าแบรนด์เนม คาเฟ่ และร้านของฝาก ให้ท่านได้เดินเลือกซื้อของฝากต่างๆ แก่ญาติสนิทมิตรสหาย



เที่ยง
บาย

🎯 รับประทานอาหารกลางวันสไตล์เซี่ยเหมิน

นำท่านเดินทางสู่ **วัดหนานผู่เถียว** เป็นวัดพุทธที่สร้างขึ้นในช่วงราชวงศ์ถัง เป็นวัดที่อุทิศให้กวนอิมเทพเจ้าแห่งความเมตตา ซึ่งภายในโถงพระเมตตาอันยิ่งใหญ่ มีรูปเจ้าแม่กวนอิมถึง 3 องค์ ประดิษฐานอยู่ และเป็นທີ່เก็บเอกสารเกี่ยวกับพุทธศาสนา และพระพุทธรูปที่ได้มาจากประเทศพม่า



จากนั้นนำท่านชม **สะพานเหยียนหู่เฉียว** หรือนักท่องเที่ยวไทยนิยมเรียกกันว่า สะพานบนผิวน้ำทะเล สะพานแห่งนี้ เป็นสะพานเลียบชายทะเลที่ออกแบบได้สวยงาม อีกทั้งตัวสะพานจะอยู่เหนือผิวน้ำทะเลเพียงเล็กน้อย เวลาที่น้ำทะเลขึ้นสูงผิวน้ำจะแตะตัวสะพาน คนเซี่ยเหมินจึงตั้งชื่อว่า เป็นสะพานที่วางบนผิวน้ำทะเล



และนำท่านสู่ **เขตซาฟว์เหวย** ที่นี่คือย่านที่ฮิปที่สุด เท่ที่สุด และเป็นจุดรวมตัวของวัยรุ่นและศิลปินในเมือง เซี่ยเหมิน ที่ในอดีตเคยเป็น โรงงานห้องเย็นเก่าแก่ที่ถูกรีโนเวทใหม่ให้กลายเป็นคอมมูนิตี้มอลล์สุดแนว โดยยังคง โครงสร้างอุตสาหกรรมเดิมไว้ ไฮไลท์ที่ต้องไปเช็คอิน กราฟฟิตี้และสตรีทอาร์ต ทั่วทั้งบริเวณจะเต็มไปด้วยภาพวาด ฝาผนังจากศิลปินชื่อดัง และยังมีร้านรวมงาน Handmade งานคราฟต์ สตีกเกอร์ และของสะสมต่างๆมากมายให้ ท่านได้เช็คอิน เลือกเดินช้อปปิ้ง



ค่ำ 1๐! รับประทานอาหารค่ำสไตล์เซี่ยเหมิน
 📍 พักที่ KINGSTON HOTEL หรือเทียบเท่าระดับ 4 🌟🌟🌟🌟

วันที่สาม เซี่ยเหมิน • นั่งเรือสู่จินหมิน (ไต้หวัน) • หอจูกวง • ฟาร์มโคนมจินเหมิน • Ever rich Golden Lake Plaza • ต้าซ่าปายรถเมลล์เสี่ยวจิ้ง • เขื่อนทะเลหูเซี่ย • เซี่ยเหมิน

เช้า 1๐! รับประทานอาหารเช้า ณ ห้องอาหารโรงแรม
 นำท่านสู่ ท่าเรืออู่ทง เพื่อนั่งเรือโดยสารสู่ ท่าเรือสุ่ยไถว เกาะจินเหมิน (ไต้หวัน) (ใช้เวลาเดินทางประมาณ 30 นาที) เป็นเส้นทางที่สั้นและสะดวก เรียกกันว่าเส้นทาง "Mini Three Links" ให้ท่านได้สัมผัสความรู้สึกแปลกใหม่ที่ ได้ข้ามพรมแดนจากจีนแผ่นดินใหญ่ไปยังเขตการปกครองของไต้หวันในเวลาที่ไม่แสนสั้นและรวดเร็ว



จากนั้นนำท่านสู่ **หอจูกวง** เป็นสัญลักษณ์และสถานที่ท่องเที่ยวยอดนิยมของจินเหมิน ภายในจัดเป็นโซนแสดงรูปภาพทางวัฒนธรรม ส่วนปืนใหญ่สองอันที่วางไว้บริเวณหน้าหอจูกวงเปรียบเสมือนเป็นเครื่องเตือนใจถึงสงครามอันโหดร้ายของจินเหมิน



นำท่านเดินทางสู่ **ฟาร์มโคนมจินเหมิน** หรือ Kinmen County Livestock Research Institute จุดเช็คอินยอดฮิตที่น่านมสดๆ จากฟาร์มมาเสิร์ฟให้นักท่องเที่ยวในราคามิตรภาพ ไฮไลท์ที่ห้ามพลาด หากมีเวลาแนะนำให้ท่านได้ไปลองชิมไอศกรีมซอฟต์เสิร์ฟนมสด ทำจากนมสดแท้ๆ ของฟาร์ม และยังมีนมสดแท้ 100% บรรจุกล่องที่หาดื่มที่อื่นได้ยาก รสชาติจะมีความมันและหอมเป็นพิเศษ แตกต่างจากนมกล่องทั่วไปในซูเปอร์มาร์เก็ต



และนำท่านสู่ **Ever rich Golden Lake Plaza** ห้างปลอดภาษีที่ใหญ่ที่สุดในบรรดาเกาะรอบนอกของไต้หวัน รวมแบรนด์ดังระดับโลก เช่น Gucci, Prada, Burberry, Coach, MCM และเสื้อผ้าแนวสปอร์ต แวนตากันแดด รองเท้า และของเล่นสำหรับเด็ก ให้ท่านเลือกเดินช้อปปิ้งอย่างเพลิดเพลิน



เที่ยง
บ่าย

101 รับประทานอาหารกลางวัน **เมนู...หมีพะไลส์โตลส์ได้หัววัน**

นำท่าน **ตาซาป้ายรถเมล์เสี่ยวจิ้ง** สถานีรถเมล์เสี่ยวจิ้งเป็นอาคารหลังเล็กๆ ที่มีดีไซน์แบบ Retro มีป้ายย้อนยุค ภาพวาดฝาผนังไกล้ๆ ที่ให้ฟีลเหมือนฉากในหนังไต้หวันสมัยก่อนให้ท่านได้เช็คอินกับป้ายรถเมล์ย้อนยุค นอกจากนี้รอบๆ สถานีนี้เคยเป็นย่านการค้าที่รุ่งเรืองที่สุดสำหรับทหารในอดีต มีทั้งโรงแรม ร้านอาหาร และสถานบริการ ฯลฯ



นำท่านสู่ **เขื่อนทะเลหูเซีย** จุดที่รวมเอาประวัติศาสตร์สงครามงานศิลปะจากซากปรักหักพัง และวิวหลักล้านมาไว้ในที่เดียว ไฮไลท์ที่ทำให้ "หูเซีย" โด่งดัง กรอบรูปภาพยนตร์ริมทะเล จุดเช็คอินยอดฮิตคือ "ช่องหน้าต่างคอนกรีต" ของป้อมทหารเก่าที่เหลือเพียงซาก เมื่อมองผ่านช่องนี้ออกไปจะเห็นทะเลกว้างและสะพานจินเหมินพาดผ่านพอดี และยังสามารถมองเห็นเขี่ยเหมินอีกด้วย



นำท่านสู่ **ท่าเรือสุ่ยเถียว** เพื่อนั่งเรือโดยสารกลับสู่ **เขี่ยเหมิน (ท่าเรืออู่ทง)** (ใช้เวลาเดินทางประมาณ 30 นาที) เป็นเส้นทางที่สั้นและสะดวก เรียกกันว่าเส้นทาง "Mini Three Links"



ค่า **101** รับประทานอาหารค่ำ **เมนู...เปิดอบซิง**
 ➡ พักที่ KINGSTON HOTEL หรือเทียบเท่าระดับ 4 🌟🌟🌟🌟

วันที่สี่ **เซี่ยเหมิน • กระเช้าจิ่งกู๋ • ชายหาด MUSIC SQUARE • หาดเย่เฟิงไ้ • หาดหนึ่งประเทศสองระบบ • นั่งรถไฟใต้ดินข้ามทะเล**

เช้า **101** รับประทานอาหารเช้า ณ ห้องอาหารโรงแรม
 นำท่านเดินทางสู่ **กระเช้าจิ่งกู๋** ให้ท่านได้ชมวิวเมืองเซี่ยเหมินแบบ 360 องศาที่ "ปัง" ที่สุด สามารถถ่ายภาพทิวทัศน์ได้ชัดเจน 100% เห็นทั้งภูเขาเขียวขจี ตึกระฟ้า และท้องทะเลสีคราม ระหว่างทางท่านจะเห็นจุดชมวิวไฮไลท์ ตึกคู่ Twin Towers (Shimao) อันเป็นสัญลักษณ์ของเมืองเซี่ยเหมิน



และนำท่านสู่ **ชายหาด MUSIC SQUARE** ที่นี้ตั้งอยู่บนถนนหนวนเต่า และเป็นจุดรวมตัวของวัยรุ่นเซี่ยเหมินที่ฮิปที่สุดในขณะนี้ ไฮไลท์ที่นี้คือ ม้านั่งริมทะเล ที่ตั้งเรียงรายหันหน้าออกสู่ทะเลกว้าง และยังมี **หาดหินกรวด** ที่ต่างจากหาดอื่นในเซี่ยเหมินที่เป็นทราย ที่นี้เป็นหาดหินกรวดสีเข้ม ทรงมนๆ เมื่อคลื่นซัดกระทบหินจะมีเสียงที่ไพเราะมาก สมชื่อ Music Square และเป็นมุมถ่ายรูปที่ให้ฟิลเหมือนอยู่ชายฝั่งทะเลในยุโรปหรือญี่ปุ่นเลย





เที่ยง
บ่าย

101 รับประทานอาหารกลางวันสไตล์เซี่ยเหมิน

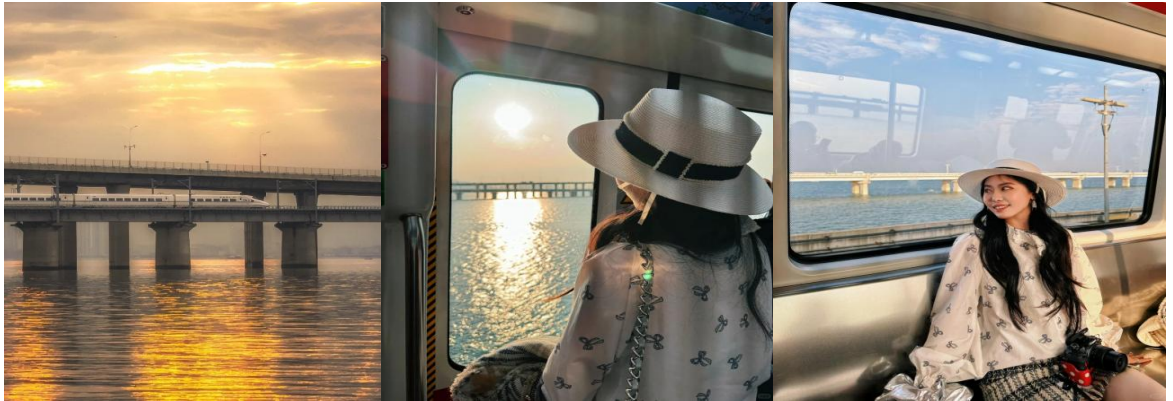
นำท่านเดินทางสู่ **หาดเย่เฟิงไ้** พิเศษฟรีกาแฟท่านละ 1 แก้ว หาดทรายกว้างสุดลูกหูลูกตา ไฮไลท์ที่ห้ามพลาดคือ ซิงช้ากลางทะเล จุดที่ทำให้ที่นี่โด่งดังในโซเชียล ตลอดแนวหาดมีต้นมะพร้าวริมหาด ให้บรรยากาศแบบ Tropical สุดๆ



จากนั้นนำท่านสู่ **หาดหนึ่งประเทศสองระบบ** จุดเช็คอินที่ "Unseen" ที่สุดแห่งหนึ่งในเซี่ยเหมิน เพราะรวมทั้งประวัติศาสตร์และวิวทะเลที่สวยงาม จุดไฮไลท์คือป้ายสี่แดงตัวอักษรสีขาวขนาดมหึมาที่เขียนว่า "一国两制，统一中国" (หนึ่งประเทศสองระบบ รวมจีนเป็นหนึ่ง) ในวันที่อากาศสดใส สามารถมองเห็นเกาะจินเหมิน ได้ด้วยตาเปล่า! ระยะห่างที่ใกล้ที่สุดเพียงไม่กี่กิโลเมตร



นำท่าน **นั่งรถไฟใต้ดินข้ามทะเล** หนึ่งในประสบการณ์ที่โรแมนติกที่สุดของเซี่ยเหมิน "รถไฟสายทางทะเล" ที่เหมือนฉากรถไฟในตำนานในการ์ตูนชื่อดัง Spirited Away ท่านจะรู้สึกเหมือนรถไฟกำลังลอยอยู่บนเนื้อผิวน้ำจริงๆ



ค่ำ **🎯 รับประทานอาหารค่ำ** **เมนู...บุฟเฟ่ต์ปิ้งย่าง**
📍 พักที่ KINGSTON HOTEL หรือเทียบเท่าระดับ 4 🌟🌟🌟🌟

วันที่ห้า เกาะเปี๊ยะโน (รวมรถกอล์ฟ) • สวนซูจวง • พิพิธภัณฑ์เป็ยโน • ถนนหลงโลว • พิพิธภัณฑ์ออร์แกน • หัวมุมมหาเสน่ห์ • SM CITY MALL • เซี่ยเหมิน • กรุงเทพฯ (สนามบินสุวรรณภูมิ) (MF843:22.15-00.45+1)

เช้า **🎯 รับประทานอาหารเช้า ณ ห้องอาหารโรงแรม**
 นำท่านสู่นั่งเรือสู่ **เกาะเป็ยโน (รวมรถกอล์ฟ) หรือ เกาะกู่ล่งยวี (ใช้เวลาเดินทางประมาณ 1 ชั่วโมง)** เป็นเกาะที่ได้รับการขึ้นทะเบียนเป็นมรดกโลกโดย UNESCO ที่เรียกว่า เกาะเป็ยโน เพราะว่า เกาะนี้มีประวัติศาสตร์ผูกพันกับดนตรีคลาสสิก และในอดีตเป็นสถานกงสุลนานาชาติในสมัยราชวงศ์ชิง จากนั้นนำท่านชม **สวนซูจวง** ซึ่งสร้างในปี ค.ศ.1913 สวนริมทะเลที่ออกแบบได้แยบยล มีทางเดินสะพานคดเคี้ยวเหนือผิวน้ำ ให้ท่านเดินชมตึกสถานกงสุลเก่าและคฤหาสน์สไตล์ยุโรปที่ผสมผสานกับศิลปะจีน และนำท่านชม **พิพิธภัณฑ์เป็ยโน** ตั้งอยู่ในสวนซูจวง รวบรวมเป็ยโนโบราณล้ำค่าจากทั่วโลกมาไว้ที่นี่ ระหว่างเดินเล่น ท่านจะได้ยินเสียงซอเมเป็ยโนหรือไวโอลินแว่วออกมาจากบ้านเก่าสไตล์คลาสสิก





นำท่านสู่ **ถนนหลงโกว** สตริทฟู้ดบนเกาะเปียนโน ให้ท่านเดินเล่นชิมชมช้อปอย่างเพลิดเพลิน ของขึ้นชื่อบนเกาะแห่งนี้มีมากมาย ไม่ว่าจะเป็นบะหมี่ชาเต่ ที่นี้มีเสน่ห์ต่างจากบึงฝิ่งเซียเหมินตรงที่หลายร้านเป็นสูตรลับที่สืบทอดกันมาในครอบครัวบนเกาะ ขนมโมจิแบบดั้งเดิม พายส์ป๊อปรด



เที่ยง
บ่าย

📍 รับประทานอาหารกลางวัน **เมนู...บะหมี่ชาเต่**

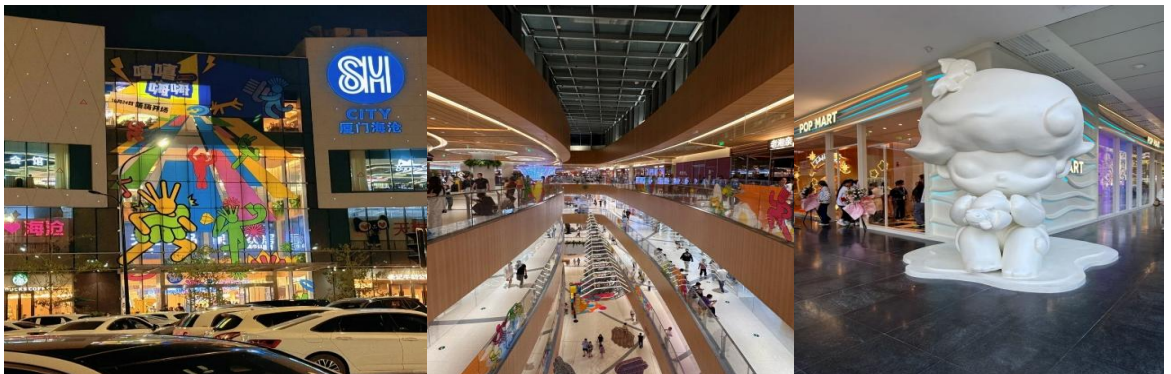
นำท่านสู่ **พิพิธภัณฑ์ออร์แกน** ตั้งอยู่ในคฤหาสน์ "ปาปาโหลว" ซึ่งมีโดมสีแดงขนาดใหญ่ที่เป็นสัญลักษณ์ของเกาะที่นี่คือพิพิธภัณฑ์ออร์แกนที่ใหญ่ที่สุดในโลก ไฮไลท์ภายในมีออร์แกนท่อขนาดยักษ์ที่สูงเกือบเท่าตึก 2 ชั้น สั่งทำจากอังกฤษ เป็นชิ้นที่อลังการที่สุดท่านจะได้เห็นวิวัฒนาการของออร์แกน ตั้งแต่ออร์แกนขนาดจิ๋วไปจนถึงเครื่องดนตรีกลขนาดใหญ่



และนำท่านเช้คอิน "หัวมุมมหาเสน่ห์" ที่ใครไม่ได้รูปมุมนี้กลับไป เหมือนมาไม่ถึงเกาะเป็ยโนเลยทีเดียว "มุมเลี้ยวที่สวยงามที่สุด" ตั้งอยู่ตรงทางแยกระหว่างถนนกูชิน และถนนอานไห่ ห่างจากท่าเรือเพียงไม่กี่ร้อยเมตร เสน่ห์ของที่นี่คืออาคารอิฐแดงเก่าแก่ทรงคลาสสิกที่ตั้งอยู่ตรงทางแยกรูปตัว V พอดีเป๊ะ



นำท่านสู่ SM CITY MALL อาณาจักร" ซ้อปิ้งที่ใหญ่และเก่าแก่ที่สุดแห่งหนึ่งในเซี่ยเหมิน แบ่งโซนหลักๆ Phase 1 เน้นความแมสและครอบครัวซูเปอร์มาร์เก็ตขนาดใหญ่, ร้านขายยา, เสื้อผ้า แบรินต์ทั่วไป Phase 2 หูรหฺราและทันสมัยขึ้นApple Store, แบรินต์เนมระดับอินเตอร์ Phase 3 อัลตราโมเดิร์นและวัยรุ่นดีไซน์ล้ำสมัย, และแบรินต์เนม นอกจากนี้มีร้านอาหารมากมายไม่ว่าจะเป็น HeyTea ,Nayuki ฯลฯ และร้าน POP MART



คำ ๑๐! รับประทานอาหารค่ำ **เมนู...ติ่มซำ ร้าน TAO TAO JU**
 สมควรแก่เวลา กรุณาตรวจเช็คสัมภาระให้เรียบร้อย เพื่อเตรียมตัวเดินทางสู่สนามบินเพื่อกลับกรุงเทพฯ
 22.15 น. ออกเดินทางสู่ กรุงเทพฯ (สุวรรณภูมิ) โดยสายการบิน XIAMEN AIRLINES เที่ยวบินที่ MF843 →
(บริการอาหารว่างบนเครื่อง)
****การบริการอาหารและเครื่องดื่มบนเครื่องบิน เป็นบริการของสายการบิน ทั้งนี้อาจจะมีการเปลี่ยนแปลงได้ขึ้นอยู่กับนโยบายของสายการบิน โดยไม่ต้องแจ้งให้ทราบล่วงหน้า****
 00.45+1 น. ถึง สนามบินสุวรรณภูมิ กรุงเทพฯ โดยสวัสดิภาพ พร้อมความประทับใจ..... 😊😊😊😊

*****ขอบคุณทุกท่านที่ใช้บริการ*****
 😊😊😊😊 ชื่อสัตย์ จรงใจ ห่วงใย เน้นบริการ คืองานของเรา 😊😊😊😊

****หมายเหตุ: โปรแกรมและราคาสามารถเปลี่ยนแปลงได้ตามความเหมาะสมโดยไม่ต้องแจ้งให้ทราบล่วงหน้าทางบริษัทฯ จะถือผลประโยชน์ของลูกค้าเป็นสำคัญ****

*****ในกรณีที่ลูกค้าต้องออกตัวโดยสารภายในประเทศ (เครื่องบิน , รถทัวร์ , รถไฟ) กรุณาติดต่อเจ้าหน้าที่ของบริษัทฯ เพื่อเช็ค ว่ากรุ๊ปมีการคอนเฟิร์มเดินทางก่อนทุกครั้ง เนื่องจากสายการบินอาจมีการปรับเปลี่ยนไฟล์ทบิน หรือเวลาบิน โดยไม่ได้แจ้งให้ทราบล่วงหน้า ทางบริษัทฯ จะไม่รับผิดชอบใด ๆ ในกรณี ถ้าท่านออกตัวภายในโดยไม่แจ้งให้ทราบและหากไฟล์ทบินมีการปรับเปลี่ยนเวลาบิน เพราะถือว่าท่านยอมรับในเงื่อนไขดังกล่าว*****



**เช็คด่วน!!
PASSPORT
แบบไหนเข้าข่ายชำรุด**

หนังสือเดินทาง
ประเทศไทย
THAILAND
PASSPORT

1. ตัวเล่ม **บิดงอผิดปกติ** ไม่เรียบเหมือนเดิม
2. มี **รอยรูด รอยฉีก** เจาะ ที่ไม่ใช่ของเจ้าหน้าที่
3. ข้อมูลส่วนตัว **เลือน หรืออ่านไม่ออก**
4. มี **คราบหมึก รอยเปื้อน รอยขีดเขียน**
5. ถูก **ดัดแปลง แก้ไข หรือลบข้อมูล**
6. เล่มโดน **น้ำ ความชื้น จนบวม หรือมีคราบเสียหาย**
7. แผ่นเคลือบหน้ารูปหรือหน้าสำคัญ **พองหรือหลุด**
8. หน้าปกหรือหน้ากระดาษ **ขาด หลุด ชำรุด หรือมีครูปกรง**
9. มี **สติ๊กเกอร์หรือสิ่งแปลกปลอม** ติดในหน้าที่ไม่เกี่ยวข้อง

หมายเหตุ: หากพาสปอร์ตมีความเสียหายทางกายภาพจะถือว่า "ชำรุด" และต้องทำเล่มใหม่ก่อนเดินทาง

ตัวอย่าง ประเภทห้องพัก

1. SINGLE (SGL)



2. TWIN (TWN)



3. DOUBLE (DBL)



4. TRIPLE (TRP)



ชี้แจงประเภทห้องพักโรงแรม ณ วันเข้าพัก

1. กรณีห้องแบบ TWIN BED (เตียงเล็ก 2 เตียง) ซึ่งทางโรงแรมไม่มีหรือเต็ม ทางบริษัทฯจะขอปรับเป็นห้อง DOUBLE BED แทน
2. กรณีห้องแบบ DOUBLE BED (1 เตียงใหญ่) ซึ่งโรงแรมไม่มีหรือเต็ม ทางบริษัทฯจะขอปรับเป็นห้อง TWIN BED แทน
3. กรณีห้องแบบ SINGLE BED (1 เตียงใหญ่) ซึ่งโรงแรมไม่มีหรือเต็ม ทางบริษัทฯขอปรับเป็นห้อง TWIN BED แทน
4. กรณีห้องแบบ TRIPLE BED ประเภทห้องพักจะเป็น ห้องคู่ หรือ ห้องเตียงใหญ่ + 1 เสรียบเตียงหรือเตียงพับ *ไม่ใช่ห้องพักแบบ 3 เตียง*

----- โดยมีต้องแจ้งให้ทราบล่วงหน้า -----

กรณีมาเป็นครอบครัวใหญ่มีการริ่ขอห้องพักคนละประเภท ห้องในวันที่เข้าพักอาจจะไม่ได้อยู่ใกล้กัน หรืออาจจะไม่ได้อยู่ในชั้นเดียวกัน เนื่องด้วยแต่ละโรงแรมมีการจัดห้องพักที่แตกต่างกันไป *โดยมีต้องแจ้งให้ทราบล่วงหน้า* ในช่วงฤดูหนาวหรืออากาศเย็นบางโรงแรมจะปรับโหมดเครื่องปรับอากาศเป็นโหมดทำความร้อนในห้องพักแทน

*** หากสายการบินมีการปรับราคาภาณีน้ำมันขึ้น ทางบริษัทฯ ขอสงวนสิทธิ์เก็บค่าภาณีน้ำมันเพิ่มตามความเป็นจริง ก่อนการเดินทาง ****ราคาทัวร์นี้ใช้ภาณีน้ำมัน ณ วันที่ 22 เม.ย. 69****

อัตราค่าบริการ (ราคาต่อท่าน) คณะจอยทัวร์ชั้นต่ำ 9 ท่านออกเดินทางพร้อมหัวหน้าทัวร์

วันเดินทาง	ราคาทัวร์ผู้ใหญ่ พักห้องละ 2-3 ท่าน (9 ท่านออกเดินทาง)	พักเดี่ยว จ่ายเพิ่ม	ราคาทัวร์ผู้ใหญ่ ไม่รวมตัว
3 – 7 กันยายน 2569	25,999 บาท/ท่าน	4,000 บาท/ท่าน	19,999 บาท/ท่าน
17 – 21 กันยายน 2569	25,999 บาท/ท่าน	4,000 บาท/ท่าน	19,999 บาท/ท่าน

อัตราค่าบริการนี้รวม



✓ ค่าตั๋วเครื่องบินชั้นทัศนajasr ไป-กลับ พร้อมกรุ๊ป ตามที่ระบุไว้ในรายการเท่านั้น **ตั๋วเครื่องบินที่ใช้เป็นแบบกรุ๊ปไม่สามารถเลือกที่นั่งล่วงหน้าได้ (ท่านจะได้รับที่นั่งแบบสุ่มเท่านั้น)**



✓ ค่าภาณีสนามบินทุกแห่ง



✓ ค่าโรงแรมระดับมาตรฐาน (พักห้องละ 2-3 ท่าน) กรณีห้อง TWIN BED (เตียงเดี่ยว 2 เตียง) ซึ่งโรงแรมไม่มีหรือเต็ม ทางบริษัทขอปรับเป็นห้อง DOUBLE BED แทนโดยมีต้องแจ้งให้ทราบล่วงหน้า หรือ หากต้องการห้องพักแบบ DOUBLE BED ซึ่งโรงแรมไม่มีหรือเต็ม ทางบริษัทขอปรับเป็นห้อง TWIN BED แทนโดยไม่ต้องแจ้งให้ทราบล่วงหน้า เช่นกัน กรณีพักแบบ TRIPLE ROOM 3 ท่าน 1 ห้อง ท่านที่ 3 อาจเป็นเสริมเตียง หรือ SOFA BED หรือ เสริมฟูกที่นอน ทั้งนี้ขึ้นอยู่กับรูปแบบการจัดห้องพักของโรงแรมนั้นๆ



✓ ค่าอาหาร ตามที่ระบุไว้ในรายการ



✓ ค่ายานพาหนะ และค่าธรรมเนียมเข้าชมสถานที่ต่างๆ ตามที่ระบุไว้ในรายการ



✓ น้ำหนักสัมภาระ: ท่านละไม่เกิน 23 กิโลกรัม จำนวนท่านละ 1 ใบ สัมภาระติดตัวขึ้นเครื่องได้ 1 ชิ้น ต่อท่าน น้ำหนักต้องไม่เกิน 7 กิโลกรัม, ค่าประกันวินาศภัยเครื่องบินตามเงื่อนไขของแต่ละสายการบินที่มีการเรียกเก็บ

ค่าประกันอุบัติเหตุในการเดินทางต่างประเทศ



ตารางผลประโยชน์ Benefits Schedule








แผนการประกันภัยอุบัติเหตุเดินทางสำหรับธุรกิจนำเที่ยว

ข้อตกลงคุ้มครอง	จำนวนเงินประกัน (บาท)
เสียชีวิต สูญเสียอวัยวะ สายตา หรือทุพพลภาพถาวรสิ้นเชิงเนื่องจากอุบัติเหตุ	1,000,000
การรักษาพยาบาลต่ออุบัติเหตุแต่ละครั้ง ต่อคน ต่อระยะเวลาเดินทาง ไม่เกินวงเงิน	500,000

เงื่อนไข

1. ความคุ้มครองและผลประโยชน์จำกัดความรับผิดชอบต่อการสูญเสียจากอุบัติเหตุแต่ละครั้ง สำหรับค่าชดเชยต่างๆ ตามกรมธรรม์สูงสุดไม่เกิน 1,000,000 บาทต่ออุบัติเหตุแต่ละครั้งภายใต้กรมธรรม์มาตรฐาน สำหรับธุรกิจนำเที่ยว ผู้ถือกรมธรรม์ต้องแจ้งรายละเอียด การเดินทาง จำนวนรายชื่อ และโปรแกรมการเดินทาง ของนักท่องเที่ยว ให้บริษัทฯ ทราบก่อนกำหนดการเดินทางทุกครั้ง
2. ระยะเวลาคุ้มครอง : 1 เกี่ยวการเดินทาง (trip)
3. ไม่จำกัดอายุผู้เอาประกันภัย
4. กรมธรรม์ประกันภัยนี้ ไม่คุ้มครองผู้ที่เดินทางไป หรือการเดินทางผ่าน หรือ การเดินทางภายในประเทศต่อไปนี้ อัฟกานิสถาน เบลารุส โครเมีย (รวมถึงเชอร์คิสโตปอล) คิวบา อิหร่าน เนปาล (เฉพาะพื้นที่ใดๆ ที่มีความสูงตั้งแต่ 1,500 เมตร จากระดับน้ำทะเลขึ้นไป) เกาหลีเหนือ รัสเซีย ซีเรีย เวเนซุเอลา พม่า และยูเครน เฉพาะภูมิภาคโดเนตสค์ ลูฮันสค์ เดอร์ซอน และซาปอริฌเนีย - ประเทศต่างๆ ที่ได้รับการคว่ำบาตรจากสหประชาชาติ หรือได้รับ การคว่ำบาตรทางการค้าทางเศรษฐกิจ กฎหมายหรือข้อบังคับของสหภาพยุโรป สหราชอาณาจักร หรือ สหรัฐอเมริกา

อัตราค่าบริการนี้ไม่รวม

-  ✘ ค่าทำหนังสือเดินทางทุกประเภท
-  ✘ ชาวต่างชาติที่พำนักในประเทศไทย การเดินทางเข้า-ออกประเทศไทย ต้องไปทำเอกสารเข้า-ออกเอง โดยที่ทางบริษัทฯ ไม่ได้ดำเนินการให้ทุกกรณี
-  ✘ ค่าธรรมเนียมยื่นวีซ่าท่องเที่ยวเข้าประเทศจีน ผู้ถือหนังสือเดินทางไทย (หมายเหตุ : ตั้งแต่วันที่ 1 มีนาคม 2567 จีนยกเลิกการขอวีซ่า สำหรับหนังสือเดินทางไทย ท่านสามารถเข้าจีนโดยไม่ต้องขอวีซ่า) ยกเว้นกรณี การพำนักถาวร การทำงาน การศึกษา กิจกรรมด้านสื่อ หรือกิจกรรมอื่น ๆ ที่จำเป็นต้องได้รับการอนุญาตล่วงหน้าจากหน่วยงานที่รับผิดชอบของอีกฝ่ายหนึ่ง
- ✘ ค่าวีซ่าจีนสำหรับชาวต่างชาติที่ต้องยื่นวีซ่าเข้าประเทศจีน กรุณาเช็กับทางเจ้าหน้าที่บริษัททัวร์
-  ✘ ค่าดำเนินการคัดกรองตรวจหาเชื้อ RT-PCR หรือ ATK ในกรณีประเทศจีนต้องให้ตรวจ
-  ✘ ค่าใช้จ่ายอื่นๆ ที่นอกเหนือจากรายการระบุ เช่น ค่าใช้จ่ายส่วนตัวอื่นๆ ฯลฯ
-  ✘ ค่าภาษีมูลค่าเพิ่ม VAT 7 % และหักภาษี ณ ที่จ่าย 3 % ในกรณีที่ลูกค้าต้องการใบเสร็จรับเงินที่ถูกต้อง จะต้องบวกค่าภาษีมูลค่าเพิ่ม และหัก ณ ที่จ่าย จากยอดขายจริงทั้งหมดเท่านั้น และโปรดแจ้งทางบริษัทฯ จะออกให้ภายหลัง ขอสงวนสิทธิ์ออกใบเสร็จที่ถูกให้กับบริษัททัวร์เท่านั้น
-  ✘ ค่าธรรมเนียมน้ำมันและภาษีสนามบิน ทางบริษัทฯ ขอสงวนสิทธิ์เก็บค่าภาษีน้ำมันเพิ่มตามความเป็นจริงก่อนการเดินทาง

กรุณาเตรียมค่าทิปหัวหน้าทัวร์ โกด และคนขับรถ รวม 1,500 บาท
เด็กชำระทิปเท่ากับผู้ใหญ่



สำคัญมาก!!

หนังสือเดินทาง (Passport) ต้องมีอายุ 6 เดือนขึ้นไป
และเหลือหน้าว่าง 2 หน้าขึ้นไป ต้องนำมาในวันเดินทาง

****ทางบริษัท ไม่สามารถรับผิดชอบ ในกรณีที่ลืมนำมา หรือนำหนังสือเดินทางมาผิดเล่ม**

กฎข้อบังคับ Power Bank ที่จะนำขึ้นเครื่อง

Power Bank ที่จะนำขึ้นเครื่องที่สนามบินเมืองจีน ต้องมีเครื่องหมาย CCC (China Compulsory Certificate (CCC) หรือเครื่องหมาย 3C เป็นเครื่องหมาย รับรองความปลอดภัยภาคบังคับของจีน ถึงจะนำขึ้นเครื่องได้ ถ้าไม่มีเครื่องหมายนี้ที่ด้านหลังของ Power Bank ไม่สามารถนำขึ้นเครื่องได้



ข้อควรทราบก่อนการเดินทาง

-  คณะจอยทัวร์ขึ้นต่ำ 9 ท่าน ออกเดินทาง มีหัวหน้าทัวร์ไทยเดินทางไป-กลับ พร้อมกับคณะขนาดของกรุ๊ปไซค์จำนวนผู้เดินทางอาจมีการปรับเพิ่มขึ้นได้โดยไม่ต้องแจ้งให้ทราบล่วงหน้า
-  บริษัทฯ มีสิทธิ์ที่จะเปลี่ยนแปลงรายละเอียดบางประการในทัวร์นี้ เมื่อเกิดเหตุสุดวิสัยจนไม่อาจแก้ไขได้
-  รายการท่องเที่ยวสามารถเปลี่ยนแปลงได้ตามความเหมาะสม โดยคำนึงถึงผลประโยชน์ของผู้เดินทางเป็นสำคัญ
-  รายการท่องเที่ยว และอาหาร สามารถสลับรายการในแต่ละวัน เพื่อให้โปรแกรมการท่องเที่ยวเป็นไปอย่างราบรื่น และเหมาะสมโดยคำนึงถึงผลประโยชน์ของผู้เดินทางเป็นสำคัญ
-  บริษัทฯ ไม่รับผิดชอบค่าเสียหายในเหตุการณ์ที่เกิดจากสายการบิน ภัยธรรมชาติ ปฏิบัติ และอื่นๆ ที่อยู่นอกเหนือการควบคุมของทางบริษัทฯ หรือค่าใช้จ่ายเพิ่มเติมที่เกิดขึ้นทางตรงหรือทางอ้อม เช่น การเจ็บป่วย, การถูกทำร้าย, การสูญหาย, ความล่าช้า หรือจากอุบัติเหตุต่างๆ
-  ทางบริษัทฯ จะไม่รับผิดชอบใดๆ ทั้งสิ้นหากเกิดกรณีความล่าช้าจากสายการบิน, การประท้วง, การนัดหยุดงาน, การก่อจลาจล หรือกรณีที่ท่านถูกปฏิเสธการเข้าหรือออกเมืองจากเจ้าหน้าที่ตรวจคนเข้าเมืองหรือเจ้าหน้าที่กรมแรงงานทั้งจากไทย และต่างประเทศซึ่งอยู่นอกเหนือความรับผิดชอบของบริษัทฯ
-  หากไม่สามารถไปเที่ยวในสถานที่ที่ระบุในโปรแกรมได้อันเนื่องมาจากธรรมชาติ ความล่าช้า และความผิดพลาดจากทางสายการบิน จะไม่มีการคืนเงินใดๆ ทั้งสิ้น แต่ทั้งนี้ทางบริษัทฯ จะจัดหารายการเที่ยวสถานที่อื่น ๆ มาให้โดยของสงวนสิทธิ์การจัดหาโดยไม่แจ้งให้ทราบล่วงหน้า
-  ราคานี้คิดตามราคาตัวเครื่องบินในปัจจุบัน หากราคาตัวเครื่องบินปรับสูงขึ้น บริษัทฯ สงวนสิทธิ์ที่จะปรับราคาตัวเครื่องบินตามสถานการณ์ดังกล่าว
-  ทางบริษัทฯ จะไม่รับผิดชอบใดๆ ทั้งสิ้น หากท่านใช้บริการของทางบริษัทฯ ไม่ครบ อาทิ ไม่เที่ยวบางรายการไม่ทานอาหารบางมื้อเพราะค่าใช้จ่ายทุกอย่าง ทางบริษัทฯ ได้ชำระค่าใช้จ่ายให้ตัวแทนต่างประเทศแบบเหมาขาดก่อนออกเดินทางแล้ว
-  กรณีที่กองตรวจคนเข้าเมืองทั้งที่กรุงเทพฯ และในต่างประเทศปฏิเสธไม่ให้เดินทางออก หรือเข้าประเทศที่ระบุในรายการเดินทางบริษัทฯ ของสงวนสิทธิ์ที่จะไม่คืนค่าบริการไม่ว่ากรณีใดๆ ทั้งสิ้น
-  ทางบริษัทฯ จะไม่รับผิดชอบใดๆ ทั้งสิ้น หากเกิดสิ่งของสูญหายจากการโจรกรรม และ/หรือ เกิดอุบัติเหตุที่เกิดจากความประมาทของตัวนักท่องเที่ยวเอง
-  ในกรณีที่ลูกค้าต้องออกตัวโดยสารภายในประเทศ กรุณาติดต่อเจ้าหน้าที่ของบริษัทฯ ก่อนทุกครั้ง มิฉะนั้นทางบริษัทฯ จะไม่รับผิดชอบค่าใช้จ่ายใดๆ ทั้งสิ้น
-  เมื่อท่านตกลงชำระเงินไม่ว่าทั้งหมดหรือบางส่วนกับทางบริษัทฯ ทางบริษัทฯ จะถือว่าท่านได้ยอมรับในเงื่อนไขข้อตกลงต่างๆ ที่ได้ระบุไว้แล้วทั้งหมด
-  นั่งที่ Long Leg โดยปกติอยู่บริเวณทางออกประตูฉุกเฉิน และผู้ที่จะนั่งต้องมีคุณสมบัติตรงตามที่สายการบินกำหนด เช่น ต้องเป็นผู้ที่มีร่างกายแข็งแรง และช่วยเหลือผู้อื่นได้อย่างรวดเร็วในกรณีที่เครื่องบินมีปัญหา เช่น สามารถเปิดประตูฉุกเฉินได้ (น้ำหนักประมาณ 20 กิโลกรัม) ไม่ใช่ผู้ที่มีปัญหาทางด้านสุขภาพและร่างกาย และอำนาจในการให้ที่นั่ง Long Leg ขึ้นอยู่กับทางเจ้าหน้าที่เช็คอินสายการบินตอนเวลาที่เช็คอินท่านั้น

เงื่อนไขการจอง และชำระเงิน

CASE
01

ในการจองครั้งแรก

ชำระมัดจำท่านละ
10,000 บาท หรือทั้งหมด
(ภายใน 2 วัน หลังจากทำการจอง)
พร้อมส่งสำเนาหนังสือเดินทางแบบสี เท่านั้น !!
ให้กับเจ้าหน้าที่ฝ่ายขายก่อนการเดินทาง 20 วัน

**กรุณา ถ่ายหน้าหนังสือเดินทาง
ให้ตรง ชัดเจน ตามตัวอย่าง**

มีผลกับการใช้กรอกใบตม.เข้าประเทศจีนแบบออนไลน์



(เงินมัดจำถือเป็นการยืนยันการจองกับบริษัทฯ และขอสงวนสิทธิ์ยกเลิกการจองของท่านหากท่าน
ไม่ชำระเงินตามกำหนด โดยไม่แจ้งให้ทราบล่วงหน้า)

CASE
02

กรณีลูกค้าทำการจองน้อยกว่าวันเดินทาง 30 วัน

ทางบริษัทฯ ขอสงวนสิทธิ์ในการเก็บค่าทัวร์เต็มจำนวนทันที
ในวันที่จองเท่านั้น

CASE
03

ชำระส่วนที่เหลือ ก่อนเดินทาง 30 วัน

(นับรวมวันเสาร์ อาทิตย์ และวันหยุดราชการ)
หากท่านไม่ชำระตามวันดังกล่าวทางบริษัทถือว่าท่านยกเลิกการเดินทาง
โดยไม่มีเงื่อนไข และขอสงวนสิทธิ์ในการคืนเงินตามเงื่อนไขการยกเลิก

CASE
04

กรณีที่ท่านชำระค่าทัวร์ทั้งหมดหรือบางส่วน

ทางบริษัทฯ ถือว่าท่านได้ยอมรับเงื่อนไขและข้อตกลงต่างๆ
ที่ได้ระบุไว้ทั้งหมดนี้แล้ว



แจ้งเพื่อทราบ

▶ กรณีลูกค้าจองทัวร์และชำระมัดจำแล้ว ▶
ถือว่าท่านได้ยอมรับในข้อความ และเงื่อนไขที่บริษัทแจ้งข้างต้น

เงื่อนไขการยกเลิก

กรณีการขอยกเลิกการเดินทาง หรือเลื่อนการเดินทาง จะต้องอีเมลล์ เพื่อเป็นการแจ้งยกเลิกกับทางบริษัทอย่างเป็นลายลักษณ์อักษร
(การยกเลิกการจอง กรุณาโทรติดต่อเจ้าหน้าที่ฝ่ายขายเท่านั้น)

กรณีต้องการขอรับเงินค่าบริการคืน จะต้องอีเมลล์ เพื่อทำเรื่องขอรับเงินค่าบริการคืน โดยแนบหนังสือมอบอำนาจพร้อมหลักฐานประกอบการมอบอำนาจ และหน้าสมุดบัญชีธนาคาร (ต้องเป็นชื่อบัญชีเดียวกันที่ชำระค่าบริการ) ที่ต้องการให้นำเงินเข้าให้ครบถ้วน โดยมีเงื่อนไขการคืนเงินค่าบริการ ตาม"ประกาศคณะกรรมการธุรกิจนำเที่ยวและมัคคุเทศก์ เรื่อง หลักเกณฑ์เกี่ยวกับการกำหนดอัตราการจ่ายเงินค่าบริการคืนให้แก่นักท่องเที่ยว พ.ศ. 2563" ดังนี้

วันที่ยกเลิกการเดินทาง	เก็บเงินยกเลิกการเดินทาง
ไม่น้อยกว่า 30 วันก่อนการเดินทาง (ไม่นับวันเดินทาง)	คืนเงินค่าทัวร์เต็มจำนวน ยกเว้น ค่าใช้จ่ายที่เกิดขึ้นจริง เพื่อการเตรียมการนำเที่ยว ทั้งหมด เช่น ค่ามัดจำ ตั๋วเครื่องบิน ค่าบริการแลนด์ ต่างประเทศ เป็นต้น
ไม่น้อยกว่า 15 - 29 วันก่อนการเดินทาง (ไม่นับวันเดินทาง)	คืนเงิน 50% ของค่าทัวร์ทั้งหมด ยกเว้น ค่าใช้จ่ายที่เกิดขึ้นจริง เพื่อการเตรียมการนำเที่ยว ทั้งหมด เช่น ค่ามัดจำ ตั๋วเครื่องบิน ค่าบริการแลนด์ ต่างประเทศ เป็นต้น
ไม่น้อยกว่า 15 วันก่อนการเดินทาง (ไม่นับวันเดินทาง)	ทางบริษัทฯ ขอสงวนสิทธิ์ ไม่คืนเงินค่าทัวร์ทั้งหมด การจ่ายเงินคืนแก่นักท่องเที่ยวตามข้อกำหนดด้านบนซึ่งมีการ หักเงินในบางส่วนนั้น เนื่องจากทางบริษัทมีค่าใช้จ่ายที่ได้จ่ายจริง เพื่อการเตรียมการนำเที่ยวไปแล้ว เช่น การมัดจำที่นั่ง ตั๋วเครื่องบิน การจองที่พัก และ ค่าใช้จ่ายที่จำเป็นอื่นๆ เป็นต้น
การยกเลิกเดินทางกับกรุ๊ป ที่ออกเดินทางช่วง เทศกาลวันหยุด เช่น ปีใหม่, สงกรานต์ เป็นต้น	บางสายการบินมีการกักที่นั่งมัดจำที่นั่งกับสายการบิน และค่ามัดจำที่ปัก รวมถึงเที่ยวบินพิเศษ เช่น CHARTER FLIGHT จะไม่มีการคืนเงินมัดจำ หรือ ค่าทัวร์ทั้งหมดที่ชำระแล้ว ไม่ว่ายกเลิกด้วยกรณีใดๆ
หากท่าน งดการใช้บริการ รายการใดรายการหนึ่ง หรือ ไม่เดินทางพร้อมคณะ	ทางบริษัทฯ จะถือว่าท่านสละสิทธิ์ ไม่อาจเรียกร้อง ค่าบริการ และเงินมัดจำคืน ไม่ว่ากรณีใดๆ ทั้งสิ้น
กรณีที่กองตรวจคนเข้าเมือง ในกรุงเทพฯ และต่างประเทศ ปฏิเสธการเดินทาง ออกหรือเข้าประเทศที่ระบุ	บริษัทฯ ขอสงวนสิทธิ์ ที่จะไม่คืนค่าทัวร์ ไม่ว่าจะกรณีใดๆ *สำคัญ บริษัททำธุรกิจเพื่อการท่องเที่ยวเท่านั้น ไม่สนับสนุนการเดินทาง เข้าประเทศโดยผิดกฎหมาย ลูกค้าต้องผ่านการตรวจคนเข้าเมือง ด้วยตัวเอง โดยมัคคุเทศก์ไม่สามารถช่วยเหลือใดๆได้ทั้งสิ้น

** ก่อนทำการจองทัวร์ทุกครั้ง กรุณาอ่านโปรแกรมอย่างละเอียดทุกหน้า และทุกบรรทัด
เนื่องจากทางบริษัทฯ จะอิงตามรายละเอียดของโปรแกรมที่ขายเป็นหลัก **



แจ้งเพื่อทราบ

กรณีลูกค้าจองทัวร์และชำระมัดจำแล้ว ถือว่าท่านได้ยอมรับในข้อความ และเงื่อนไขที่บริษัทแจ้งข้างต้น