



WORANTEX
Education and Travel Co., Ltd.
TAT. LICENSE 11/05836

02-374-1300

@wtravel

www.wtravel.co.th

wtravel.co.th



JTG3001

HOKKAIDO

เดินทางพร้อมกับ FOLLOW ME CREATOR
JOZANKEI TOYA HAKODATE SAPPORO

เดินทาง
29 ตุลาคม - 3 พฤศจิกายน 69

ราคาเพียง
66,888 บาท

*ราคานี้รวมค่าใช้จ่ายทั้งหมดแล้ว

เที่ยวบิน บินดี ที่พักดี
อาหารดี ค่ำค่ำในทริป

ทรัปสุดพิเศษ
โรงแรม 4 ดาวทุกคืน
พักออนเซ็น 2 คืน

เพิ่มขึ้นบุฟเฟ่ต์โรงแรม
บุฟเฟ่ต์บึงย่าง ย่าง 3 ชนิด

น้ำหนักกระเป๋า 23 KG

อาหาร 12 มื้อ + นมเครื่อง

สะสมไมล์ 50%

Highlights สัมผัสธรรมชาติสุดอลังการที่โจซังเคและสะพานแขวนฟุตามิฮิชิริซึชิ เดินเล่นคลองโอตารุ ชมเครื่องแก้วและกล่องดนตรีสุดคลาสสิก
หับพลาดฮาโกดาเตะ ชมวิวเมืองยามาเอะระดับโลก สอนหมีสีน้ำตาล เป็นพระพุทธรเจ้า ตะลุยหุบเขาบรอกโนโบริเบ็ตสึ และธรรมชาติทะเลสาบไทยะ
หอคอยไถเรียวกาคู ปิดท้ายช้อปปิ้งจุใจ ถนนทานุกิโจจิ โรงงานช็อคโกแลตชิโรอิคอบิไต

FLIGHT:



BKK



CTS

CTS



BKK

เที่ยวบิน

เวลาออก

เวลาถึง

เที่ยวบิน

เวลาออก

เวลาถึง

TG670

23.45

08.30

TG671

10.00

15.50



พาณิชย์อิเล็กทรอนิกส์ เลขที่ 0105550010321
จากกรมพัฒนาธุรกิจการค้า กระทรวงพาณิชย์



สมาชิกสมาคมไทยแนะแนวการศึกษานานาชาติ (TIECA)
เลขที่สมาชิก 69



สมาชิกสมาคมไทยบริการท่องเที่ยว (TAA)
เลขที่สมาชิก 929



JTG3001 Follow Me Creator x iTravels Center HOKKAIDO Jozankei Toya Hakodate Sapporo 6 วัน 4 คืน

สัมผัสธรรมชาติสุดอลังการที่โจซังเคและสะพานแขวนฟูตามิสิริบาชิ

เดินเล่นคลองโอตารุ ชมเครื่องแก้วและกล่องดนตรีสุดคลาสสิก

ห้ามพลาดฮาโกดาเตะ ชมวิวเมืองยามเย็นระดับโลก สวนหมีสีน้ำตาล เนินพระพุทธรเจ้า

ตะลุยหุบเขานรกโนโบริเบ็ตสึ และธรรมชาติทะเลสาบโทยะ หอคอยโกเรียวกาคู

ปิดท้ายช้อปปิ้งจุใจ ถนนทานุกิโคจิ โรงงานช็อกโกแลตชิโรอิโคอิโตะ

- เกี่ยวสบาย บินดี ที่พักดี อาหารดี คุ่มค่าในทริปเดียว
- ทริปล่าสุดพิเศษ โรงแรม 4 ดาวทุกคืน พักออนเซน 2 คืน
- เต็มอิ่ม บุฟเฟ่ต์โรงแรม + บุฟเฟ่ต์บึงย่าง ซาปู 3 ชนิด



เดินทางโดยสายการบิน Thai Airways (TG) นำหนักสัมภาระโหลดใต้ท้องเครื่อง 1 ใบไม่เกิน 23 kg. / CARRY ON 7 kg.

วันที่	โปรแกรมท่องเที่ยว	เช้า	เที่ยง	เย็น	โรงแรม
1	ท่าอากาศยานนานาชาติสุวรรณภูมิ ประเทศไทย TG670 BKK-CTS 23.45 - 08.30				
2	ท่าอากาศยานนิชิโตะเซะ ประเทศญี่ปุ่น - เมืองโจซังเค - สะพานแขวนสีแดงฟูตามิ - เมืองโอตารุ - คลองสาย วัฒนธรรมโอตารุ - เครื่องแก้วโอตารุ - เมืองโทยะ - พัก ออนเซน				Toya Sun Palace Resort & Spa Onsen 4* หรือระดับใกล้เคียงกัน
3	เมืองโทยะ - จุดชมวิว(Silo Observatory) - สวนหมีภูเขา ไฟโซวะชินซัน - เมืองฮาโกดาเตะ - หอคอยโกเรียวกาคู - จุดชมวิวฮาโกดาเตะ				Hakodate Yunokawa Onsen Umi to Akari Hewitt Resort 4* หรือระดับใกล้เคียงกัน
4	เมืองฮาโกดาเตะ - ตลาดเช้าฮาโกดาเตะ อาสะอิชิ - อาคาร อิจิสึแดง - เมืองโนโบริเบ็ตสึ - หุบเขานรกจิโคคุดานิ - ชับ โปโร				Solaria Nishitetsu Hotel Sapporo 4* หรือระดับใกล้เคียงกัน
5	ช้อปปิ้ง - Duty Free - โรงงานช็อกโกแลตชิโรอิโคอิโตะ - เนินพระพุทธรเจ้า(รวมค่าเข้าชม) - Mitsui Outlet Park				Solaria Nishitetsu Hotel Sapporo 4* หรือระดับใกล้เคียงกัน
6	TG671 CTS-BKK 10.00- 15.50 ท่าอากาศยานนิชิโตะเซะ ประเทศญี่ปุ่น - ท่าอากาศยานนานาชาติสุวรรณภูมิ ประเทศไทย				



วันเดินทาง	ราคาผู้ใหญ่ (บาท)	ราคาเด็ก (บาท)	ราคาเด็ก 02-04 ปี ไม่ใช้เตียง (บาท)	พิกัดเที่ยว /เดินทาง ท่านเดียว เพิ่ม (บาท)	ที่นั่ง	หมายเหตุ
29 ตุลาคม – 03 พฤศจิกายน 2569	66,888	ไม่มีราคาเด็ก (Infant ไม่เกิน 2 ปี 7,000 บาท)	61,388	9,500 บาท	25	
กรณีที่มีตัวเครื่องบินแล้วหักออกจากราคาทัวร์				20,000 บาท		

THAI

HS-TGA

สายการบิน Thai Airways (TG)

น้ำหนักสัมภาระโหลดใต้ท้องเครื่อง 23 kg. / CARRY ON 7 kg.

วันที่หนึ่ง ทำอากาศยานนานาชาติสุวรรณภูมิ ประเทศไทย

- 21.00 น. พร้อมกันที่ ณ ทำอากาศยานนานาชาติสุวรรณภูมิ ประเทศไทย อาคารอาคารผู้โดยสารระหว่างประเทศขาออก ชั้น 4 เคาน์เตอร์สายการบิน Thai Airways (TG) มีเจ้าหน้าที่ของบริษัทฯ คอยอำนวยความสะดวกด้านเอกสารและติดแท็กกระเป๋าขึ้นเครื่อง
- 23.45 น. เดินทางสู่ **ประเทศญี่ปุ่น** โดยสายการบิน Thai Airways (TG) เที่ยวบินที่ TG670 (บริการอาหารบนเครื่อง)



วันที่สอง ท่าอากาศยานนิวยอร์ก – ประเทศญี่ปุ่น – เมืองโจซังเค – สะพานแขวนสีแดงฟูตามิ – เมืองโอตารุ – คลองสายวัฒนธรรมโอตารุ – เครื่องแก้วโอตารุ – เมืองโทยะ – พักออนเซ็น

🍷 อาหาร เช้า, เกียง, เย็น

08.30 น. เดินทางถึง ท่าอากาศยานนิวยอร์ก – ประเทศญี่ปุ่น (เวลาท้องถิ่นเร็วกว่าประเทศไทย 2 ชั่วโมง กรุณาปรับนาฬิกาของท่านเป็นเวลาท้องถิ่น เพื่อความสะดวกในการนัดหมาย) นำท่านผ่านพิธีตรวจคนเข้าเมืองและศุลกากรสำคัญ!!! ประเทศญี่ปุ่นไม่อนุญาตให้นำอาหารสด จำพวก เนื้อสัตว์ พืช ผัก ผลไม้ เข้าประเทศ หากฝ่าฝืนจะมีโทษจับและปรับ

เช้า 🍷 รับประทานอาหารเช้า (มื้อที่1) บริการแบบ Set Box *(แซนวิช น้ำผลไม้)
เดินทางสู่ **เมืองโจซังเค (Jozankei)** (ใช้เวลาเดินทางโดยประมาณ 1.30 ชั่วโมง) เป็นเมืองน้ำพุร้อนที่โด่งดัง เมืองนี้ล้อมรอบด้วยภูเขาและป่าไม้ อากาศเย็นสบาย เหมาะสำหรับการพักผ่อนหย่อนใจ **จุดเช็คอินยอดฮิต สะพานแขวนสีแดงฟูตามิ หรือ สะพานแดง (Futami Suspension Bridge)** เป็นสะพานแขวนสีแดงที่อยู่เหนือแม่น้ำโจซังเคอิ (Jozankei River) เป็นหนึ่งในสถานที่ท่องเที่ยวยอดนิยมของเมืองโจซังเคอิ นักท่องเที่ยวสามารถเดินเล่นบนสะพาน ชมวิวแม่น้ำโจซังเคอิ ภูเขา และป่าไม้ (กรณีการร่วโรยและการเปลี่ยนสีของใบไม้ ไร่หรือชา ทั้งนี้ขึ้นอยู่กับสภาพอากาศในแต่ละปี)

Highlight! ต้องถ่ายภาพที่นี่ให้ได้ และเดินชิลๆ กับสะพานที่มีความยาว 45 เมตร สูงจากแม่น้ำ 14 เมตร



เดินทางสู่ **เมืองโอตารุ (Otaru)** (ใช้เวลาเดินทางโดยประมาณ 1 ชั่วโมง) เมืองเก่าผสมผสานความงดงามของธรรมชาติ วัฒนธรรม และความทันสมัย

เกียง 🍷 รับประทานอาหารเกียง (มื้อที่2)



📷 ถ่ายภาพเช็คอินกับสัญลักษณ์แห่งความโรแมนติกของเมือง
โอตารุ เสน่ห์ชวนให้ค้นหา คลองสายวัฒนธรรมโอตารุ (Otaru
Canal) ด้วยความเป็นเอกลักษณ์แห่งวิถีชีวิต 2 ฝั่งคลองที่
ยังคงความเป็นญี่ปุ่นแบบดั้งเดิม ตึกเก่าเก็บสินค้าริมคลอง
เหล่านี้ จึงถูกดัดแปลงเป็นร้านอาหารสไตล์ต่างๆ และพิพิธภัณฑ์
และทั้งสองข้างทางมีร้านค้าขายของที่ระลึก

Highlight! ถ่ายภาพกับ สะพาน โกดังเก่า
คลอง หรือเรือเล็ก ถือว่าเป็นแลนด์มาร์ค
สำคัญถ้าไม่ถ่ายถือว่ามาไม่ถึง !!



✦ ความละเอียดของเครื่องแก้วผลงาน Handmade
เครื่องแก้วโอตารุ (Kitachi Glass) แหล่งทำเครื่องแก้วที่มี
ชื่อเสียงโด่งดังที่สุดของโอตารุ ชมความสวยงามของแก้ว
หลากสีสัน เหมือนอยู่ในโลกของจินตนาการ และยังมีเครื่อง
แก้วหลากหลายให้ท่านชื่นชม และเลือกซื้อได้ เมืองนี้มี
ชื่อเสียงในด้านการทำเครื่องแก้วประเภทต่างๆ เช่น แก้ว
เป่า แก้วตัด แก้วหลอม และเครื่องประดับที่ทำจากแก้ว 🌸

Highlight! หากใครกำลังมองหา
ของขวัญแสนโรแมนติกและมีเพียงชิ้น
เดียวในโลกต้องที่นี้ !! เพราะสามารถ
ตกแต่งทำกล่องดนตรี ในสไตล์ความชอบ
ของตัวเองได้ อย่างอิสระ





เสน่ห์และความโรแมนติกที่น่าหลงใหล พิพิธภัณฑ์กล่องดนตรี (Otaru Music Box Museum) ให้ท่านได้ท่องเที่ยวในดินแดนแห่งเสียงดนตรีและบทกวีที่แสนอ่อนหวานชวนให้น่าหลงใหล ด้วยกล่องดนตรี (MUSIC BOX) อันมากมายหลากหลายและงดงามที่จะทำให้ท่านผ่อนคลายอย่างดี มากกว่า 3,000 แบบ รวมถึงท่านยังสามารถเลือกทำกล่องดนตรีแบบที่ท่านต้องการได้ อิสระให้ท่านได้ทำกล่องดนตรีน่ารักๆ ในแบบที่ท่านชื่นชอบด้วยตัวท่าน นำท่านเดินทางสู่ **เมืองโทยะ(Toya)** (ใช้เวลาเดินทางโดยประมาณ 2.30 ชั่วโมง) เป็นเมืองที่มีธรรมชาติที่หลากหลาย และมีชื่อเสียงโด่งดังเรื่องทิวทัศน์อันงดงาม ออนเซนที่ผ่อนคลาย และกิจกรรมกลางแจ้งมากมาย เหมาะแก่การพักผ่อน

เย็น

🍷 รับประทานอาหารเย็น (มื้อที่3)

ที่พัก : Toya Sun Palace Resort & Spa Onsen 4* หรือระดับและเมืองใกล้เคียงกัน (ชื่อโรงแรมที่ท่านพัก ทางบริษัทจะทำการแจ้งพร้อมใบนัดหมาย 5-7 วัน ก่อนเดินทาง)



Highlight! 🍷 ✨ ออนเซน (Onsen) แช่น้ำแร่ฟินๆ รับไอเย็น... ความสุขระดับสิบที่คนรักญี่ปุ่นต้องหลงรัก ที่สุดของรางวัลแห่งการเดินทาง! ให้ท่านได้ผ่อนคลายร่างกายและจิตใจ น้ำแร่ธรรมชาติที่อุดมไปด้วยแร่ธาตุทรงคุณค่า ช่วยบำรุงผิวพรรณให้เปล่งปลั่งและคลายความเมื่อยล้าจากทุกย่างก้าว 🧼 **The Small Towel:** ผ้าขนหนูผืนเล็กที่ได้รับมาให้นำมาวางบนศีรษะขณะแช่เพื่อช่วยคุมอุณหภูมิร่างกาย ไม่ต้องนำลงไปจุ่มในน้ำ 🧑‍🌿



Highlight! 🇯🇵 📺 ✨ สัมผัสคำคืนอันแสนพิเศษกับ **เทศกาลแสดงพลุริมทะเลสาบโทยะ** ถือเป็นหนึ่งในงานแสดงพลุที่ยิ่งใหญ่และยาวนานที่สุดในญี่ปุ่น โดยมีชื่อเรียกอย่างเป็นทางการว่า **"Toya-ko Long Run Hanabi"** ความมหัศจรรย์ของที่นี่คือพลุจะถูกจุดจากเรือที่เคลื่อนที่ไปรอบๆ ทะเลสาบ ทำให้คุณสามารถชมความสวยงามของพลุสีสดสดใสได้จากทุกมุม (*กรณีสภาพอากาศไม่ดีไม่เอื้ออำนวยในการจัดการแสดงพลุ ลมแรงหรือเหตุขัดข้องอื่นใดก็ตามเป็นเหตุให้เทศกาลงานพลุยกเลิก ทั้งนี้ทางบริษัทฯ ไม่รับผิดชอบหรือคืนค่าใช้จ่ายกรณี)





วันที่สาม เมืองไทยะ – จุดชมวิว(Silo Observatory) – สวนหมีภูเขาไฟโชวะชินซัน – เมืองฮาโกดาเตะ – หอคอยโกเรียวกาคู – จุดชมวิวฮาโกดาเตะ

🍏 **อาหาร** เช้า, เกียง, เย็น

เช้า 🍏 **รับประทานอาหารเช้า ณ โรงแรม (มื้อที่4)**

จุดชมวิวพาโนรามา ทะเลสาบไทยะกว้างสุดสายตา! จุดชมวิว (Silo Observatory) จุดพักผ่อนที่สวยงามที่สุดระหว่างทางฮาโกดาเตะและซัปโปโร ให้คุณได้ดื่มด่ำกับความยิ่งใหญ่ของ **ทะเลสาบไทยะ (Lake Toya)** ทะเลสาบรูปวงกลมขนาดยักษ์ที่เกิดจากพลังแห่งภูเขาไฟเมื่อหลายแสนปีก่อน 📷 **Panorama View** เต็มอ้อมกับทัศนียภาพกว้างไกลเห็นทั้งเกาะนาคาจิมะที่ตั้งตระหง่านกลางน้ำ และยอดเขาภูเขาไฟน้อยใหญ่ ทั้งเขาอุสุ และเขาโชวะชินซัง



🐻 🍏 **มาทักทายเหล่าเจ้าขนฟูที่ สวนหมีภูเขาไฟโชวะชินซัน (Showa-Shinzan Bear Park)** สัมผัสความแสนรู้ของหมีสีน้ำตาลสายพันธุ่ออกโทโดที่ได้รับการดูแลอย่างดีจนคุ้นเคยกับผู้คน จะได้พบกับความใจดีและแสนรู้ของเหล่าหมีสีน้ำตาลที่ถูกฝึกฝนมาอย่างอ่อนโยน ชมความสดใสของลูกหมีตัวน้อยผ่านกระจกใสอย่างใกล้ชิด สัมผัสวิถีชีวิตของหมีสีน้ำตาลแบบ Exclusive พร้อมร่วมกิจกรรมยอดฮิต 'ป้อนอาหารหมี' ด้วยผลไม้สดและขนมปังให้ท่านได้เก็บภาพความประทับใจและความเป็นมิตรของเจ้าป่าขนฟูในบรรยากาศสุดประทับใจ **(ค่าทัวร์รวมค่าเข้าชม แต่ไม่รวม ค่าอาหารหมี)**





นำท่านเดินทางสู่ **เมืองฮาโกดาเตะ (Hakodate)** (ใช้เวลาเดินทางโดยประมาณ 2.30 ชั่วโมง) เป็นเมืองที่เต็มไปด้วยโบราณสถานที่มีคุณค่า และยังเป็นเมืองท่าแห่งแรกของประเทศญี่ปุ่นตามสนธิสัญญา สัมพันธมิตรเปรียบเสมือนประตูที่เปิดรับ วัฒนธรรมตะวันตกเข้าสู่ญี่ปุ่น เป็นเมืองเล็กที่น่ารักสงบอบอุ่น

เที่ยง ๑๐ รับประทานอาหารเที่ยง (มื้อที่5) **เมนูพิเศษ บุฟเฟ่ต์ ซาบูแบบไม่อั้น รวมไปถึงของหวาน ซอฟตดริงค์ ไม่อั้น**

Highlight! Shabu Buffet! สโตล์

ญี่ปุ่น สวรรค์ของคนรักซาบู เพียงจุ่มเนื้อลงในหม้อ พอน้ำเดือด จิ้มกับน้ำจิ้มสไตล์ญี่ปุ่น คงจะฟินไม่น้อย !! ประสพการณ์ความอร่อยที่ลงตัวที่สุด ทั้งคุณภาพวัตถุดิบและรสชาติที่เป็นเอกลักษณ์จนคุณไม่ควรพลาดด้วยประการทั้งปวง



✦ **สัมผัสมหัศจรรย์บิโอมดาวห้าแฉก...จากมุมมองเหนือระดับ หอคอยโกเรียวกาคู (Goryokaku Tower)** แลนด์มาร์คสุดตระการตาที่ทำให้คุณมองเห็น 'บิโอมดาวห้าแฉก' อันเลื่องชื่อในมุมมองกว้างแบบ 360 องศา! ตื่นตาตื่นใจไปกับผังเมืองโบราณสุดแปลกตาที่เปลี่ยนสีกันไปตามฤดูกาล (**คำขวัญรวมคำขึ้นชมวิวิว**) **ห้ามพลาด จุดชมวิวิวฮาโกดาเตะ (Hakodateyama) ชมวิวิวเมืองฮาโกดาเตะ** (ใช้เวลาเดินทางโดยประมาณ 30 นาที) ชื่อว่าเป็นจุดชมวิวิวสวยที่สุดในฮอกไกโด (ติดอันดับ 1 ใน 3 จุดชมวิวิวที่สวยงามที่สุดในญี่ปุ่น อีก 2 แห่งคือ ภูเขา Inasa ที่เมืองนางาซากิและ ภูเขา Rokko ที่เมืองโกเบ) ในช่วงเย็นของวันที่ท้องฟ้าใส ผู้คนต่างมุ่งหน้าไปที่ Hakodate Ropeway เพื่อจับจองพื้นที่ขึ้นไปชมวิวิวแสงไฟที่ประดับประดาทั่วเมืองฮาโกดาเตะราวกับดวงดาวนับล้านดวงที่พร้อมจะตรึงตาสร้างความประทับใจทันทีที่ได้ขึ้นไปถึงยอดของภูเขา Hakodateyama ที่มีความสูงถึง 334 เมตร จากพื้นดิน





(กรณีที่ไม่สามารถไป จุดชมวิวกาโตะ (Hakodateyama) ได้เนื่องจากสภาพอากาศไม่ดี ไม่เอื้ออำนวย การประกาศสั่งปิดเส้นทางเดินรถหรือปัญหาอื่นใดก็ตาม ขอสงวนสิทธิ์ปรับเปลี่ยนไปสถานที่อื่น โดยคำนึงถึงความเหมาะสมและความปลอดภัยของท่านเป็นหลัก โดยที่บริษัทฯ ไม่แจ้งให้ทราบล่วงหน้าทุกกรณี)

เย็น ๑๑ รับประทานอาหารเย็น (มื้อที่6) 🍷 **สุดพิเศษกับมหาบัลลังก์อาหารทะเล! ระดับพรีเมียม** *วัตถุดิบอยู่ที่การนำเข้าของทางโรงแรม



Highlight! 🍷 ยกมหาสมุทรออกโถโดมวางไว้ตรงหน้าคุณ! ไม่ว่าจะเป็นไขปลาอิคุระ (Ikura) Sashimi Paradise ขบวนทัพ ซาชิมิสดใหม่ ที่แลกันแบบคำต่อคำและอื่นๆ ให้คุณดื่มด่ำกับรสชาติความสดที่ไม่มีใครเทียบได้ ท่ามกลางบรรยากาศสุดผ่อนคลาย... นี่คือการวิลชีวิตที่คนรักอาหารทะเลคู่ควร

ที่พัก : Hakodate Yunokawa Onsen Umi to Akari Hewitt Resort 4* หรือระดับและเมืองใกล้เคียงกัน (ชื่อโรงแรมที่ท่านพัก ทางบริษัทจะทำการแจ้งพร้อมใบนัดหมาย 5-7 วัน ก่อนเดินทาง)



Highlight! 🍷 ฟอนคลายกาย ใจกับ ออนเซ็น (Onsen) น้ำแร่ธรรมชาติ ประณีตตีพิศพรรณให้เปล่งปลั่ง พร้อมชาร์จพลังจากการเดินทางในบรรยากาศสุดเอ็กซ์คลูซีฟสงบ 🍷 🍷



วันที่สี่ เมืองฮาโกดาเตะ – ตลาดเช้าฮาโกดาเตะ อาสะอิชิ – อาคารอิฐสีแดง – เมืองโนโบริเบทสึ – หุบเขานรกจิโกคุดาบิ – ซัปโปโร 🍷 **อาหาร เช้า,เที่ยง**

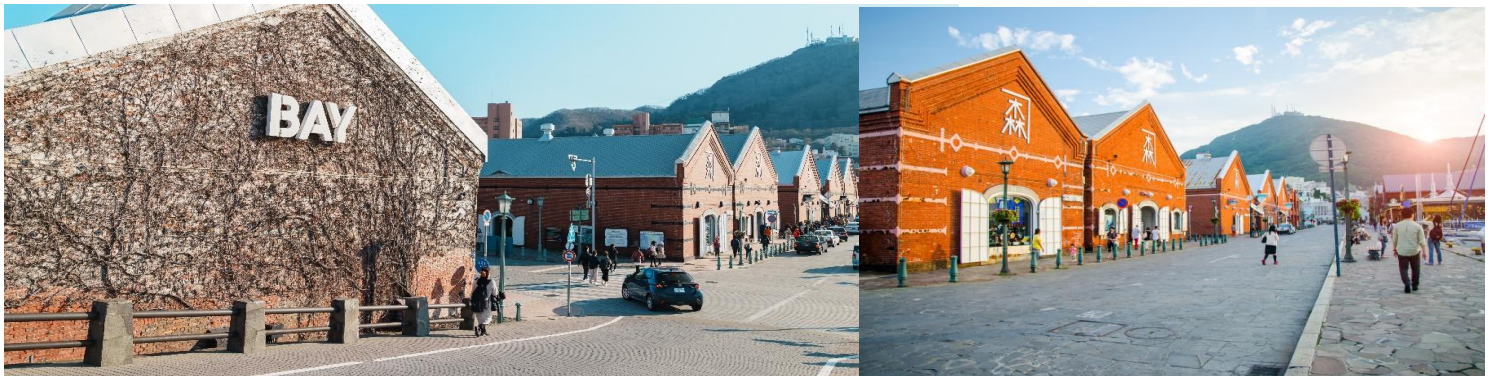
เช้า ๑๑ รับประทานอาหารเช้า ณ โรงแรม (มื้อที่7) 🍷 **เดินเล่นตลาดเช้าฮาโกดาเตะ อาสะอิชิ (Hakodate Asaichi Morning) หรือ Hakodate Morning (ใช้เวลาเดินทางโดยประมาณ 30 นาที)** สัมผัสวิถีชีวิตของคนท้องถิ่นที่ตลาดเช้าฮาโกดาเตะที่ไม่ใช่แค่ตลาดธรรมดาๆ แต่คือ "ห้องครัวใหญ่แห่งออกโถโด" ที่รวมความสดจากทะเลมาไว้ให้คุณแบบจัดเต็มกว่า 300 ร้านค้า บอกเลยว่าใครเป็นสาย Seafood Lover เตรียมล้างท้องรอไว้ได้เลย! เต็มไปด้วยร้านต่างๆ กว่า 300 ร้าน ส่วนใหญ่ มีโซนที่ขายอาหารสด อาหารแห้ง ผลไม้

Highlight! 🍷 ✨ **สดกว่านี้ก็ต้องกระโดดลงไปกินในทะเลแล้ว!** ซาชิมิ เนื้อหวานเต่งตึง ทั่วทุกคำที่สัมผัส ใครสายปลาหมึก-สายกุ้ง บอกเลยว่างานนี้คือ 'The Best' 🍷 🍷



ถ่ายรูปเช็คอินชม อาคารอิฐสีแดง (Kanemori Red Brick Warehouse) (ใช้เวลาเดินทางโดยประมาณ 30 นาที) โถงเก็บสินค้าของเมืองฮาโกดาเตะ เป็นอาคารใหม่ที่ถูกสร้างขึ้นมาทดแทนอาคารหลังเก่า ซึ่งถูกไฟไหม้ครั้งใหญ่เผาทำลาย แต่ยังคงเอกลักษณ์ และ ความโดดเด่นของสถาปัตยกรรมแบบดั้งเดิม ภายในขายสินค้าพื้นเมืองต่างๆ มากมายของเมืองฮาโกดาเตะ ให้ทุกท่านได้เลือกซื้อของฝากเป็นที่ระลึก

Highlight! หากใครตั้งใจหา ขนมของฝาก ของที่ระลึก จุดนี้เป็นอีกจุดที่แนะนำ มีสินค้าที่มีความเป็นญี่ปุ่นมากมายให้เลือกสรร



แนะนำให้ท่านอิสระท่องเที่ยว ร้านแฮมเบอร์เกอร์ (Lucky Pierrot) (ค่าตัวไม่รวมค่าอาหาร) มาถึงที่ก็ไม่ควรพลาด ถือว่าเป็นต้นกำเนิดความอร่อยของแฮมเบอร์เกอร์ผสมผสานระหว่างความเป็นอเมริกันและความเป็นญี่ปุ่นลงไป น่าลองไม่น้อย

เที่ยง **👉 รับประทานอาหารเที่ยง (มื้อที่8) * รับ Cashback เพื่อเลือกซื้ออาหารท้องถิ่นตามอัตราคัย ในงบ 2,000 Yen/ท่าน**

เดินทางสู่ เมืองโนโบริเบทสึ (Noboribetsu) (ใช้เวลาเดินทางโดยประมาณ 3 ชั่วโมง) เมืองตากอากาศที่มีชื่อเสียงแห่งหนึ่งของเกาะฮอกไกโดอุดมสมบูรณ์ไปด้วยธรรมชาติที่งดงามไม่ว่าจะเป็นต้นไม้ทะเลสาบ หนองบึงและแหลมรูปร่างแปลกตามากมาย **มาญี่ปุ่นต้องเช็คอินภูเขาไฟที่ หุบเขานรกจิโกคุดานิ (Jigokudani)** เกิดจากภูเขาไฟซึ่งยังไม่ดับจึงก่อให้เกิดน้ำพุร้อนและบ่อโคลนเดือดอันเป็นปรากฏการณ์ทางธรรมชาติที่ยังคงอยู่ น้ำร้อนในลำธารของหุบเขาแห่งนี้มีแร่ธาตุกำมะถันซึ่งเป็นแหล่งต้นน้ำของย่านบ่อน้ำร้อนโนโบริเบทสึ มองเห็นควันจากน้ำพุร้อนพุ่งขึ้นมาตลอดเวลา ให้ท่านถ่ายภาพตามอัธยาศัย





นำท่านเดินทางสู่ **ซัปโปโร (Sapporo)** (ใช้เวลาเดินทางโดยประมาณ 1.30 ชั่วโมง) เป็นเมืองที่มีชื่อเสียงในด้าน
 วัฒนธรรมที่สวยงาม อาหารอร่อย และเทศกาลฤดูหนาวที่มีชื่อเสียงโด่งดังไปทั่วโลก
 เย็น อิสระอาหารเย็น ตามอัธยาศัย เพื่อไม่เป็นการรบกวนเวลาของท่าน
 ที่พัก : Solaria Nishitetsu Hotel Sapporo 4* หรือระดับและเมืองใกล้เคียงกัน
 (ชื่อโรงแรมที่ท่านพัก ทางบริษัทจะทำการแจ้งพร้อมใบนัดหมาย 5-7 วัน ก่อนเดินทาง)

หลังจากที่ท่านเช็คอินเข้าสู่ที่พักแล้ว แนะนำให้ท่าน
เพลิดเพลินเดินเล่นแหล่งกินดื่มหรือช้อปปิ้งได้ที่
ย่านทานุกิโคจิ (Tanuki Koji) ย่านช้อปปิ้งในร่มยาว
 ประมาณ 1 กิโลเมตรถูกแบ่งเป็น 7 ส่วนหรือ 7 บล็อก
 สองข้างทางเต็มไปด้วยร้านขายสินค้ามากมายกว่า
 100 ร้าน อาหาร ยา เสื้อผ้า รองเท้า ABC Mart นอกจาก
 สถานที่แห่งนี้ที่มีอายุมากกว่า 100 ปี จะเป็นแหล่งช้อปปิ้ง
 แล้ว ยังใช้เป็นที่จัดกิจกรรม เทศกาลต่างๆ จะใช้เป็น
 จุดรวมพลของหนุ่มสาว และย่านกินดื่ม ย่านซุซุกิโนะ
 (Susukino) ย่านแหล่งบันเทิงที่ใหญ่ที่สุดในภาคเหนือ
 ของญี่ปุ่น บาร์ ไนต์คลับ หรือร้านอาหารโอเคะ และเป็น
 แหล่งศูนย์รวมราเม็ง และเป็นแหล่งต้นกำเนิดเมนูดัง
 อย่าง เมมูมิโซะราเม็ง (Miso Ramen) แสนอร่อย กินได้
 ไม่เบื่ออีกด้วย!



วันที่ห้า ซัปโปโร – Duty Free – โรงงานช็อกโกแลตชิโรอิโคอิบิโตะ – เมินุระพุทธรเจ้า(รวมค่าเข้าชม) – Mitsui Outlet Park **🍷 อาหาร เช้า, เกียง, เย็น**

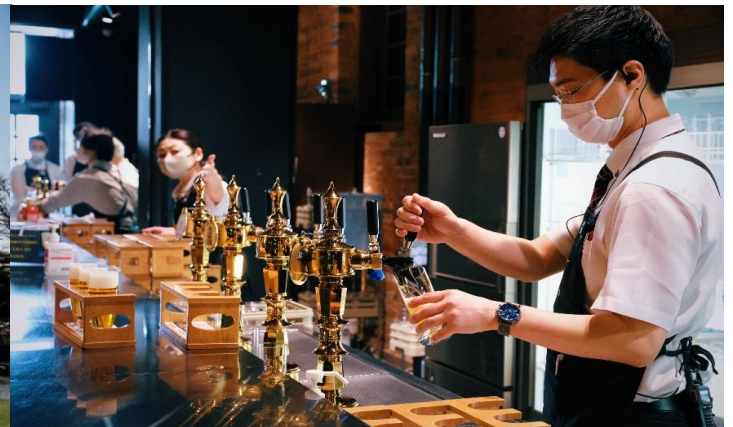
เช้า 🍷 รับประทานอาหารเช้า ณ โรงแรม (เมื่อที่9)
ช้อปปิ้งที่ Duty free แหล่งช้อปปิ้งปลอดภาษี ที่รวบรวมสินค้าราคาพิเศษ และมีชื่อเสียงที่เห็นแล้วต้องรู้ว่ามาจาก
 ประเทศญี่ปุ่นเช่น โฟมถ่านหินฟูเฮาไฟ วิตามิน อาหารเสริม ครีมนมญี่ปุ่นหลากหลายชนิด รวมไปถึงชา
 เขียว ผลิตภัณฑ์ขึ้นชื่อของญี่ปุ่น **◆ บุกอุทยานจักรขนมหวาน!** โรงงานช็อกโกแลตชิโรอิโคอิบิโตะ (Shiroi koibito
 park) (ใช้เวลาเดินทางโดยประมาณ 30 นาทีโดยบริษัท Ishiya) คุณก็แผ่นบางกรุบกรอบสอดไส้ไวท์ช็อกโกแลตที่
 หวานละมุนจนหยุดไม่อยู่ นอกจากรสคลาสสิกที่คุ้นเคยแล้ว ที่นี่ยังมีไอเทม Limited Edition และรสชาติใหม่ๆ ที่
 หาซื้อจากที่ไหนไม่ได้! จะชอบของฝากติดมือ หรือจะโพสต์ทำถ่ายรูปกับหอนาฬิกาและสวนดอกไม้สุดอลังการ บอก
 เลยกว่าฟินเหมือนหลุดเข้าไปในเทพนิยายเลย (ค่าทัวร์ไม่รวมการเข้าชมการผลิตด้านใน)



Highlight! The Magic Moment หอ นาฬิกาหน้าสวนจะมีการแสดงตุ๊กตาเดิน ระบายูกๆ ชั่วโมง อย่างลึสมเตรียมกล้องให้ พร้อม 📷



กรณีที่ โรงงานช็อกโกแลตชิโรอิโคอิตะ (Shiroi koibito park) ปิด ทำให้ไม่สามารถเข้าชมได้เนื่องจากสภาพ อากาศไม่ดี ไม่เอื้ออำนวย และปัญหาอื่นๆ ขอสงวนสิทธิ์เปลี่ยนแปลงไป **พิพิธภัณฑ์เบียร์ซัปโปโร (Sapporo Beer Museum)** ซึ่งจัดแสดงเกี่ยวกับประวัติความเป็นมาของเบียร์ซัปโปโรในแต่ละยุคสมัย เพราะออกโกโดนั้นขึ้นชื่อว่า เป็นแหล่งผลิตเบียร์ครั้งแรกของประเทศญี่ปุ่น ที่นี้เป็นแหล่งผลิตที่เก่าแก่ที่สุดและเป็นยี่ห้อที่นิยมที่สุดในประเทศ ซึ่งมีการกลั่นเบียร์ตั้งแต่ปี ค.ศ.1877 มาจนถึงปัจจุบัน และยังส่งออกทั่วโลกอีกด้วย ที่นี้จึงถือเป็นแหล่งที่เรียนรู้ ถึงสินค้าที่มีชื่อเสียงดังไกลระดับโลก โดยไม่แจ้งให้ทราบล่วงหน้าทุกกรณี





เที่ยง

📍 รับประทานอาหารเที่ยง (เมื่อที่10)

💖 **นิยามใหม่ของความงาม... เมื่อแสง ธรรมชาติ และศรัทธา มาบรรจบกันที่ **เนินพระพุทธรเจ้า (Hill of The Buddha)** (ใช้เวลาเดินทางโดยประมาณ 30 นาที) สัมผัสความยิ่งใหญ่ของสถาปัตยกรรมระดับรางวัลพีริตซ์เกอร์ โดย **ทาดาโอะ อันโดะ** ที่ออกแบบให้องค์พระพุทธรูปสีขาวตระหง่านอยู่กลางเนินเขาประดิษฐ์ สร้างบรรยากาศที่ทั้งขลังและทันสมัยในคราวเดียว เป็นจุดเช็คอินที่รวมความเป็นที่สุดของงานดีไซน์และหัวใจของฮอกไกโดไว้ในเฟรมเดียว**

📷 (ค่าทัวร์รวมค่าเข้าไหว้องค์พระ)



ช้อปปิ้งแล้วไม่จุใจ มิตซูเอากท์เอาท์ (Mitsui Outlet) (ใช้เวลาเดินทางโดยประมาณ 30 นาที) เพลิดเพลินกับการช้อปปิ้งสินค้ามากมายแบรนด์ดังระดับโลก และแบรนด์ญี่ปุ่น อาทิ MK MICHEL KLEIN, MORGAN, ELLE, CYNTHIA ROWLEY, DIFFUSIONE TESSILE ฯลฯ เลือกซื้อกระเป๋าไอโซ BALLY, PRADA, GUCCI, DIESEL, TUMI, GAP, ARMANI ฯลฯ เลือกดูเครื่องประดับ และนาฬิกาหรูอย่าง TAG HEUER, AGETE, S.T.DUPONT, TASAKI, LONGINES ฯลฯ รองเท้าแฟชั่น HUSH รวมไปถึงมีโซนอาหาร คาเฟ่ และอื่นๆ ให้เลือกซื้อเลือกชิมอีกมากมาย

เย็น

📍 รับประทานอาหารเย็น (เมื่อที่11) **พิเศษบุฟเฟ่ต์ ปิ้งย่าง Yakiniku Buffet + ชาบู 3 ชนิด+ ซอฟดริงค์ ไม่อั้น** (หมายเหตุ: ชนิดของ **ชาบู** ขึ้นอยู่กับการนำเข้าของทางร้าน และเครื่องดื่มแอลกอฮอล์ไม่รวมเบียร์)



High High! มือสุด Exclusive
Yakiniku... สวรรค์บนเตาถ่านที่คุณรัก
ปิ้งย่างต้องหอมสยบ! 🍖 ✨ อย่างจน
ส่งกลิ่นหอมพุ่ง จิ้มซ้ากับน้ำจิ้มสูตรลับ
และนี่ไม่ใช่แค่การกินปู 🦀 แต่คือ
ประสบการณ์การทานอาหารที่ทางร้าน
"ตั้งใจ" รังสรรค์ไว้ให้เป็น Moment สุด
พิเศษสำหรับคุณ



ที่พัก : Solaria Nishitetsu Hotel Sapporo 4* หรือระดับและเมืองใกล้เคียงกัน
(ชื่อโรงแรมที่ท่านพัก ทางบริษัทจะทำการแจ้งพร้อมใบนัดหมาย 5-7 วัน ก่อนเดินทาง)

หลังจากที่ท่านเช็คอินเข้าสู่ที่พักแล้ว แนะนำให้ท่านเพลิดเพลินเดินเล่นแหล่งกินดื่มหรือฮิโรฮิโตะบิงโกได้ที่ ย่านทานุกิโคจิ (Tanuki Koji) ย่านฮิโรฮิโตะบิงโกในร่มยาวประมาณ 1 กิโลเมตรถูกแบ่งเป็น 7 ส่วนหรือ 7 บล็อก สองข้างทางเต็มไปด้วยร้านขายสินค้ามากมายกว่า 100 ร้าน อาหาร ยา เสื้อผ้า รองเท้า ABC Mart นอกจากนี้ที่แห่งนี้ที่มีอายุมากกว่า 100 ปี จะเป็นแหล่งฮิโรฮิโตะบิงโก ยังใช้เป็นที่จัดกิจกรรม เทศกาลต่างๆ จะใช้เป็นจุดรวมพลของหนุ่มสาว และย่านกินดื่ม ย่านซูซุกิโนะ (Susukino) ย่านแหล่งบันเทิงที่ใหญ่ที่สุดในภาคเหนือของญี่ปุ่น บาร์ ไนต์คลับ หรือร้านอาหารโอเคะ และเป็นแหล่งศูนย์รวมราเม็ง และเป็นแหล่งต้นกำเนิดเมนูดังอย่าง เมมูมิโซะราเม็ง (Miso Ramen) แสนอร่อย กินได้ไม่เบื่ออีกด้วย!





วันที่หก ทำอากาศยานนิวยอร์ก-เซเชล ประเทศญี่ปุ่น – ทำอากาศยานนานาชาติสุวรรณภูมิ ประเทศไทย

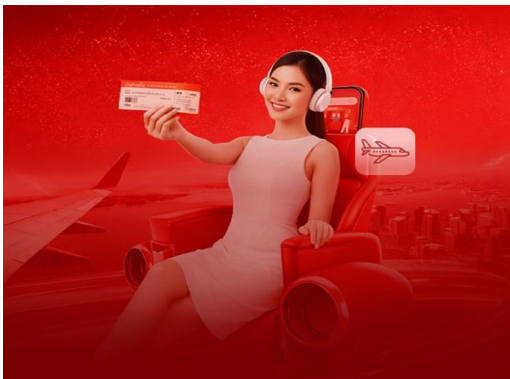
🍽️ **อาหาร เช้า**

เช้า 🍽️ รับประทานอาหารเช้า ณ โรงแรม **(เมื่อที่12)** หรือ บริการอาหารเช้าแบบ SET BOX กรณีที่พักอยู่ห่างสนามบิน หรือกรณีห้องอาหารโรงแรมเปิดช้า
เดินทางสู่ ทำอากาศยานนิวยอร์ก-เซเชล ประเทศญี่ปุ่น เพื่อเตรียมตัวเดินทางกลับ กรุงเทพฯ ประเทศไทย
10.00 น. เดินทางสู่ ทำอากาศยานนานาชาติสุวรรณภูมิ ประเทศไทย อาการโดยสารการบิน Thai Airways (TG) เที่ยวบินที่ TG671 (บริการอาหารบนเครื่องบิน)
15.50 น. เดินทางถึง ทำอากาศยานนานาชาติสุวรรณภูมิ ประเทศไทย โดยสวัสดิภาพ

หมายเหตุ: รายการทัวร์สามารถเปลี่ยนแปลงได้ตามความเหมาะสม เนื่องจากภาวะอากาศ, การเมือง, สายการบิน การจราจรช่วงเทศกาลหรือวันหยุดของญี่ปุ่น เป็นต้น โดยมีต้องแจ้งให้ทราบล่วงหน้า โดยทางผู้จัดจะปรับเปลี่ยนโดยคำนึงถึงผลประโยชน์ของท่านเป็นหลัก เพื่อให้ท่านท่องเที่ยวได้ครบถ้วนตามโปรแกรม



****** เนื่องจากโปรแกรมทัวร์เป็นช่วงฤดูใบไม้เปลี่ยนสีและฤดูหนาว การสัมผัสความงดงามของธรรมชาติ การร่วมโรยและการเปลี่ยนสีของใบไม้ และการตกของหิมะ ไวหรือซ่า ทั้งนี้ขึ้นอยู่กับสภาพอากาศในแต่ละปี



กรณีลูกค้ามีเที่ยวบินในประเทศ

❗ กรณีที่เที่ยวบินระหว่างประเทศ ของโปรแกรมการเดินทางที่ท่านเดินทางมีการยกเลิกเที่ยวบิน หรือเปลี่ยนเวลาบิน หรือเกิดเหตุสุดวิสัยอื่นๆ ที่ไม่สามารถเดินทางตามวันและเวลาที่กำหนดเดิมได้ ตามประกาศจากสายการบินและ/หรือการทำอากาศยาน หรือหน่วยงานที่เกี่ยวข้องทั้งหมด บริษัทฯ และสายการบิน ขอสงวนสิทธิ์ไม่รับผิดชอบค่าใช้จ่ายที่เกิดขึ้นทุกกรณี ต่อเที่ยวบินในประเทศ และ/หรือเที่ยวบินระหว่างประเทศที่ท่านจองเองกรณีจอยทัวร์กับบริษัทฯ

การบริการของรถบัสนำเที่ยวญี่ปุ่น ตามกฎหมายของประเทศญี่ปุ่น สามารถให้บริการวันละ 11 ชั่วโมง มีอาจเพิ่มเวลาได้ โดยมัคคุเทศก์และคนขับจะเป็นผู้บริหารเวลาตามความเหมาะสม จึงขอสงวนสิทธิ์ในการปรับเปลี่ยนเวลาท่องเที่ยวตามสถานที่ในโปรแกรมการเดินทาง

****** ตามกฎหมายของประเทศญี่ปุ่นนั้น สามารถให้บริการสูงสุดวันละไม่เกิน 11 ชั่วโมง **กรณีที่คนขับรถไม่ได้พักโรงแรมเดียวกับกรุ๊ปทัวร์ หรือ คนขับรถต้องนำรถส่งกลับบริษัทฯ จะสามารถให้บริการกรุ๊ปทัวร์ในวันนั้นๆ ได้สูงสุด 10 ชั่วโมงเท่านั้น** เพื่อเป็นการเพื่อเวลาให้คนขับรถถึงที่หมายปลายทางนั้นๆ แล้วเวลารวมทั้งสิ้นไม่เกินเวลา 11 ชม. ตามที่กฎหมายกำหนดบังคับ



ประกาศสำคัญ: รับเฉพาะผู้มีวัตถุประสงค์เพื่อการท่องเที่ยวเท่านั้น ค่าทัวร์ที่จ่ายให้กับผู้จัด เป็นการชำระแบบจ่ายชำระขาด และผู้จัดได้ชำระให้กับสายการบินและสถานที่ต่างๆ แบบชำระขาดเช่นกันก่อนออกเดินทาง ฉะนั้นหากท่านไม่ได้ร่วมเดินทาง หรือใช้บริการตามรายการไม่ด้วยสาเหตุใด หรือได้รับการปฏิเสธการเข้าหรือออกนอกเมืองจากประเทศในรายการ (ประเทศไทยและประเทศญี่ปุ่น) ทางผู้จัดขอสงวนสิทธิ์การคืนเงินสดส่วนใดๆ รวมทั้งค่าตัวเครื่องบินให้แก่ท่าน

เงื่อนไขการให้บริการ

- ▶ การเดินทางครั้งนี้จะต้องมีจำนวน 20 ท่านขึ้นไป กรณีไม่ถึงจำนวนดังกล่าว
 - จะส่งจอยน์ทัวร์กับบริษัทที่มีโปรแกรมใกล้เคียงกัน
 - หรือเลื่อน หรือยกเลิกการเดินทาง โดยทางบริษัทจะทำการแจ้งให้ท่านทราบล่วงหน้าก่อนการเดินทางประมาณ 10 วัน
 - หรือขอสงวนสิทธิ์ในการปรับราคาค่าบริการเพิ่ม (ในกรณีที่ผู้เดินทางไม่ถึง 15 ท่าน และท่านยังประสงค์เดินทางต่อ) โดยทางบริษัทจะทำการแจ้งให้ท่านทราบก่อนล่วงหน้า
 - ▶ ในกรณีที่ลูกค้าต้องออกตัวโดยสารภายในประเทศ กรุณาติดต่อเจ้าหน้าที่ของบริษัทฯ ก่อนทุกครั้ง มิฉะนั้นทางบริษัทจะไม่รับผิดชอบใดๆ ทั้งสิ้น
 - ▶ การจองทัวร์และชำระค่าบริการ
 - **กรุณาชำระค่ามัดจำ ท่านละ 30,000 บาท** กรุณาส่งสำเนาหน้าพาสปอร์ต พร้อมเอกสารชำระมัดจำค่าทัวร์
 - ค่าทัวร์ส่วนที่เหลือชำระ: 25-30 วันก่อนออกเดินทาง **กรณีบริษัทฯ จำเป็นต้องออกตัวก่อนท่านจำเป็นต้องชำระค่าทัวร์ส่วนที่เหลือตามที่บริษัทกำหนดแจ้งเท่านั้น**
- **สำคัญ**** สำเนาหน้าพาสปอร์ตผู้เดินทาง (จะต้องมีอายุเหลือมากกว่า 6 เดือน ก่อนหมดอายุนับจากวันเดินทางไป-กลับ และจำนวนหน้าหนังสือเดินทางต้องเหลือว่างสำหรับติดวีซ่าไม่ต่ำกว่า 3 หน้า) ****กรุณาตรวจสอบก่อนส่งให้บริษัทมิฉะนั้นทางบริษัทจะไม่รับผิดชอบกรณีพาสปอร์ตหมดอายุ**** กรุณาส่งพร้อมหลักฐานการโอนเงินมัดจำ

เงื่อนไขการยกเลิก

- ยกเลิกก่อนการเดินทางตั้งแต่ 30 วันขึ้นไป คืนเงินค่าทัวร์โดยหักค่าใช้จ่ายที่เกิดขึ้นจริง
 - ยกเลิกก่อนการเดินทาง 15-29 วัน ยึดเงิน 50% จากยอดที่ลูกค้าชำระมา และเก็บค่าใช้จ่ายที่เกิดขึ้นจริง(ถ้ามี)
 - ยกเลิกก่อนการเดินทางน้อยกว่า 15 วัน ขอสงวนสิทธิ์ยึดเงินเต็มจำนวน
- *กรณีมีเหตุยกเลิกทัวร์ โดยไม่ใช่ความผิดของบริษัททัวร์ คืนเงินค่าทัวร์โดยหักค่าใช้จ่ายที่เกิดขึ้นจริง(ถ้ามี)
*ค่าใช้จ่ายที่เกิดขึ้นจริง เช่น ค่ามัดจำตัวเครื่องบิน โรงแรม ค่าวีซ่า และค่าใช้จ่ายจำเป็นอื่นๆ

กรณีจองทัวร์วันหยุดเทศกาล วันหยุดนักขัตฤกษ์ วันหยุดยาวต่อเนื่อง หากได้มีการแจ้งยกเลิกทัวร์ ทางบริษัทฯ ขอสงวนสิทธิ์เก็บค่าทัวร์ทั้งหมด โดยไม่มีเงื่อนไขใดๆ ทั้งสิ้น



อัตราค่าบริการนี้ รวม

1. ค่าตัวโดยสารเครื่องบินไป-กลับ ขึ้นประหยัดพร้อมค่าภาษีสนามบินทุกแห่งตามรายการทัวร์ข้างต้น (**ตัวกรุ๊ปไม่สามารถ Upgrade ที่นั่ง ได้ และต้องเดินทางไป-กลับพร้อมตัวกรุ๊ปเท่านั้นไม่สามารถเลื่อนวันได้**)
2. ค่าที่พักห้องละ 2-3 ท่าน ตามโรงแรมที่ระบุไว้ในรายการหรือระดับใกล้เคียงกัน
กรณีพัก 3 ท่านถ้าวันที่เข้าพักห้องโรงแรม ไม่มีห้อง TRP (3 ท่าน) อาจจำเป็นต้องแยกพัก 2 ห้อง (มีค่าใช้จ่ายพักเดี่ยวเพิ่ม) กรณีห้อง TWIN BED (เตียงเดี่ยว 2 เตียง) ซึ่งโรงแรมไม่มีหรือเต็ม ทางบริษัทขอปรับเป็นห้อง DOUBLE BED แทนโดยมีต้องแจ้งให้ทราบล่วงหน้า หรือ หากต้องการห้องพักแบบ DOUBLE BED (1 เตียงใหญ่) ซึ่งโรงแรมไม่มีหรือเต็ม ทางบริษัทขอปรับเป็นห้อง TWIN BED แทนโดยมีต้องแจ้งให้ทราบล่วงหน้า กรณีห้องพักในเมืองที่ระบุไว้ในโปรแกรมมีเทศกาลวันหยุด มีงานแฟร์ต่างๆ บริษัทฯ ขอจัดที่พักในเมืองใกล้เคียงแทน
3. ค่าอาหาร ค่าเข้าชม และ ค่ายานพาหนะทุกชนิด ตามที่ระบุไว้ในรายการทัวร์ข้างต้น
4. เจ้าหน้าที่บริษัทฯ คอยอำนวยความสะดวกตลอดการเดินทาง
5. ค่าน้ำหนักกระเป๋า **สายการบิน Thai Airways (TG) สัมภาระโหลดใต้ท้องเครื่อง 1 ใบ ไม่เกิน 23 กิโลกรัม และ ถือขึ้นเครื่องได้ 7 กิโลกรัม** และค่าประกันวินาศภัยเครื่องบินตามเงื่อนไขของแต่ละสายการบินที่มีการเรียกเก็บ และกรณีสัมภาระเกินท่านต้องเสียค่าปรับตามที่สายการบินเรียกเก็บ
6. ค่าประกันอุบัติเหตุตามกรมธรรม์วงเงิน 1,000,000 บาท ค่ารักษาพยาบาล ตามเงื่อนไขของบริษัทฯ ประกันภัยที่บริษัททำไว้ ทั้งนี้ยอมอยู่ในข้อจำกัดที่มีการตกลงไว้กับบริษัทประกันชีวิต ทุกกรณี ต้องมีใบเสร็จและเอกสารรับรองทางการแพทย์ จากหน่วยงานที่เกี่ยวข้อง ไม่รวมประกันสุขภาพ ท่านสามารถสั่งซื้อประกันสุขภาพเพิ่มได้จากบริษัทประกันทั่วไป
7. ค่าภาษีสนามบิน และค่าภาษีน้ำมันตามรายการทัวร์
8. ค่ารถปรับอากาศนำเที่ยวตามระบุไว้ในรายการ พร้อมคนขับรถ (กฎหมายไม่อนุญาตให้คนขับรถเกิน 12 ชม./วัน)
9. รวมภาษีมูลค่าเพิ่ม 7% และภาษีหัก ณ ที่จ่าย 3% (ค่าบริการเท่านั้น)
10. ค่าทิปโถด คนขับรถ

อัตราค่าบริการนี้ ไม่รวม

1. ค่าทำหนังสือเดินทางไทย และเอกสารต่างดาวต่างๆ
2. ค่าใช้จ่ายอื่นๆ ที่นอกเหนือจากรายการระบุ อาทิเช่น ค่าอาหาร เครื่องดื่ม ค่าช้อปปิ้ง ค่าโทรศัพท์ เป็นต้น
3. ค่าภาษีทุกรายการคิดจากยอดบริการ, ค่าภาษีเดินทาง (ถ้ามีการเรียกเก็บ)
4. ค่าภาษีน้ำมันที่สายการบินเรียกเก็บเพิ่มหลังจากทางบริษัทฯ ได้ออกตัวเครื่องบิน และได้ทำการขายโปรแกรมไปแล้ว ***บริษัทฯ ขอสงวนสิทธิ์ในการปรับอัตราค่าบริการขึ้น เนื่องจากมีการปรับ ภาษีสนามบินขึ้นและ/หรือการปรับเปลี่ยนค่าเชอร์ชาร์จ์น้ำมัน จากสายการบิน โดยมีต้องแจ้งให้ทราบล่วงหน้า**
5. ค่าพนักงานยกกระเป๋าที่โรงแรม



หมายเหตุ

กรุณาอ่านศึกษารายละเอียดทั้งหมดก่อนทำการจอง เพื่อความถูกต้องและความเข้าใจตรงกันระหว่างท่านลูกค้าและบริษัทฯ และเมื่อท่านตกลงชำระเงินมัดจำหรือค่าทัวร์ทั้งหมดกับทางบริษัทฯ แล้วทางบริษัทฯ จะถือว่าท่านได้ยอมรับเงื่อนไขข้อตกลงต่างๆ ทั้งหมด

1. บริษัทฯ ขอสงวนสิทธิ์ที่จะเลื่อนการเดินทางหรือปรับราคาค่าบริการขึ้นในกรณีที่ผู้ร่วมคณะไม่ถึง 20 ท่าน
2. ขอสงวนสิทธิ์การเก็บค่าน้ำมันและภาษีสนามบินทุกแห่งเพิ่ม หากสายการบินมีการปรับขึ้นก่อนวันเดินทาง *บริษัทฯ ขอสงวนสิทธิ์ในการปรับอัตราค่าบริการขึ้น เนื่องจากการปรับ ภาษีสนามบินขึ้นและ/หรือการปรับเปลี่ยนค่าเชอร์ชาร์จ์น้ำมันจากสายการบิน โดยมีต้องแจ้งให้ทราบล่วงหน้า
3. บริษัทฯ ขอสงวนสิทธิ์ในการเปลี่ยนเที่ยวบิน โดยมีต้องแจ้งให้ทราบล่วงหน้าอันเนื่องจากสาเหตุต่างๆ
4. บริษัทฯ จะไม่รับผิดชอบใดๆ ทั้งสิ้น หากเกิดกรณีความล่าช้าจากสายการบิน, การยกเลิกบิน, การประท้วง, การนัดหยุดงาน, การก่อการจลาจล, ภัยธรรมชาติ, การนำสิ่งของผิดกฎหมาย ซึ่งอยู่นอกเหนือความรับผิดชอบของบริษัทฯ
5. บริษัทฯ จะไม่รับผิดชอบใดๆ ทั้งสิ้น หากเกิดสิ่งของสูญหาย อันเนื่องเกิดจากความประมาทของท่าน, เกิดจากการโจรกรรม และ อุบัติเหตุจากความประมาทของนักท่องเที่ยวเอง
6. เมื่อท่านตกลงชำระเงินมัดจำหรือค่าทัวร์ทั้งหมดกับทางบริษัทฯ แล้ว ทางบริษัทฯ จะถือว่าท่านได้ยอมรับเงื่อนไขข้อตกลงต่างๆ ทั้งหมด
7. รายการนี้เป็นเพียงข้อเสนอที่ควรได้รับการยืนยันจากบริษัทฯ อีกครั้งหนึ่ง หลังจากได้สำรองโรงแรมที่พักในต่างประเทศเรียบร้อยแล้ว โดยโรงแรมจัดในระดับใกล้เคียงกัน ซึ่งอาจจะปรับเปลี่ยนตามที่ระบุในโปรแกรม
8. การจัดการเรื่องห้องพัก เป็นสิทธิ์ของโรงแรมในการจัดห้องพักให้กับกรุ๊ปที่เข้าพัก โดยมีห้องพักสำหรับผู้สูบบุหรี่ / ปลอดบุหรี่ได้ โดยอาจจะขอเปลี่ยนห้องได้ตามความประสงค์ของผู้ที่พัก ทั้งนี้ขึ้นอยู่กับความพร้อมให้บริการของโรงแรม และไม่สามารถรับประกันได้
9. กรณีผู้เดินทางต้องการความช่วยเหลือเป็นพิเศษ อาทิเช่น **ใช้วีซ่าเชงเก้น กรุณาแจ้งบริษัทฯ อย่างช้า 14 วัน ก่อนการเดินทาง** มิฉะนั้น บริษัทฯ ไม่สามารถจัดการให้ล่วงหน้าได้
10. มีคฤศก พนักงาน และ ตัวแทนของผู้จัด ไม่มีสิทธิ์ในการให้คำสัญญาใดๆ ทั้งสิ้นแทนผู้จัด นอกจากนี้เอกสารลงนามโดยผู้มีอำนาจของผู้จัดกำกับเท่านั้น
11. ผู้จัดจะไม่รับผิดชอบและไม่สามารถคืนค่าใช้จ่ายต่างๆ ได้เนื่องจากการเป็นภาระง่ายกับตัวแทนต่างๆ ในกรณีที่ผู้เดินทางไม่ผ่านการพิจารณาในการตรวจคนเข้าเมือง-ออกเมือง ไม่ว่าจะเป็นกองตรวจคนเข้าเมืองหรือกรมแรงงานของทุกประเทศ ในรายการท่องเที่ยว อันเนื่องมาจากการกระทำที่ส่อไปในทางผิดกฎหมาย การหลบหนี เข้าออกเมือง เอกสารเดินทางไม่ถูกต้อง หรือ การถูกปฏิเสธในกรณีอื่นๆ