

# CHINA

## CHONGQING WULONG 5D3N

ทัวร์ เรือล เรือล...งซึ่ง รับรองว่าเรียด

**CHONGQING**  
อุโมง หลุมฟ้า เชนางฟ้า หงหยาดัง  
ทัวร์ เรือล เรือล...งซึ่ง รับรองว่าเรียด

**ไม่ลงร้าน**  
อิสระท่องเที่ยว 1 วันเต็ม  
รหัสทัวร์ RJ-CZCKG01  
เดินทาง 5D 3N  
ท.ค. - ต.ค. 2569

**7** ไลคชั่น  
สวย ฉ่ำวาว

- 1 อุทยานหลุมฟ้า สะพานสวรรค์
- 2 อุทยานเชนางฟ้า
- 3 หงหยาดัง
- 4 ชมรถไฟฟ้ายกระดับ
- 5 ถนนคนเดินเจียฟางเป็ย
- 6 หมู่บ้านโบราณฉือซีไผ่
- 7 จุดชมวิวดางเจียฮุย

อุทยานเชนางฟ้า    อุทยานหลุมฟ้า สะพานสวรรค์    ถนนคนเดินเจียฟางเป็ย

**19,919** บาท  
รวมภาษีมูลค่าเพิ่ม 7%

บินดัก - ถึงเช้า Airbus 320neo    พักโรงแรม 23 คืน/ห้อง    อาหาร 9 มื้อ    บริการนำขึ้น 5 น้และ 1 ขวด

**เที่ยวเต็ม 4 วัน**  
**โวลท์ พิเศษ!**  
บุฟเฟต์เหนือไฟงซึ่ง 1 มื้อ  
เปิดป้กทั้ง 1 มื้อ  
พักโรงแรม 4 ดาว 3 คืน  
**โวลท์ สุดว้าว!**  
ขึ้นลิฟท์แก้วมความ อลังการ  
กลางหุบเขา

中国南方航空  
CHINA SOUTHERN AIRLINES

รูปภาพใช้เพื่อประกอบการโฆษณาเท่านั้น

## HIGHLIGHT

พิเศษ!  
บุฟเฟ่ต์มือไม่ลงชิง  
เปิดปิกนิก



- ▲ สัมผัสความยิ่งใหญ่ของธรรมชาติระดับโลก **อุทยานหุบเขา น้ำ สะพานสวรรค์**
- 🌈 ชมดินแดนธรรมชาติราวเทพนิยาย **สวรรค์กลางธรรมชาติ ณ อุทยานเขานางน้ำ**
- 🏠 **หงหยาดัง** แลนด์มาร์กยามค่ำคืนสุดอลังการ แสงสีตระการตา
- 🚗 มหัศจรรย์ **รถไฟฟ้าทะเลสุดคึก** **สถานีหลิฮือป่า** แลนด์มาร์กสุดล้ำแห่งจิงชิ่ง
- 🚗 **ถนนคนเดินเจี่ยฟางเปี่ย** ศูนย์กลางไอทีสโตร์จิงชิ่ง แหล่งช้อปปิ้งสุดคึกคัก
- 🎮 เดินเล่นเชิงอิน **หมู่บ้านโบราณจือฮ้อไซ่ว** ย้อนรอยเสน่ห์จีนดั้งเดิมริมแม่น้ำ
- 🎮 เชิงอิน **ตางเจี่ยฮุ่ย** จุดชมความยิ่งใหญ่ของแม่น้ำสองสาย และวิวตึกระฟ้าแห่งจิงชิ่ง










## อัตราค่าบริการ

กำหนดการเดินทาง	Ticket PNR	จำนวนที่นั่ง	ราคา		
			ผู้ใหญ่	เด็กอายุต่ำกว่า 2 ปี	พักเดียว
23-27 กรกฎาคม 2569	NGEGJT	20	20,919.-	6,000.-	4,500.-
30 กรกฎาคม-03 สิงหาคม 2569	PLZ3XY	20	20,919.-	6,000.-	4,500.-
06-10 สิงหาคม 2569	ML74EC	20	20,919.-	6,000.-	4,500.-
27-31 สิงหาคม 2569	QXLBKE	20	20,919.-	6,000.-	4,500.-
12-16 กันยายน 2569	QGPR1K	20	19,919.-	6,000.-	4,500.-
2-6 ตุลาคม 2569	PC9KYE	20	20,919.-	6,000.-	4,500.-
6-10 ตุลาคม 2569	MFLEDL	20	20,919.-	6,000.-	4,500.-

**\*\*ราคาข้างต้นรวมภาษีน้ำมัน ที่ประกาศปรับเพิ่มขึ้นแล้ว**

**ประกาศ ณ วันที่ 07 เมษายน 2569 ฉบับที่ 2\*\***

รูปภาพใช้เพื่อประกอบการโฆษณาเท่านั้น

โปรแกรมทัวร์	เช้า	เที่ยง	เย็น	โรงแรม
1 สนามบินนานาชาติสุวรรณภูมิ (CZ2362 BKK-CKG 00:30-05:00) บริการอาหารและน้ำดื่มบนเครื่อง	-	-	-	-
2 สนามบินนานาชาติฉงชิ่งเจียงเป๋ย์-เมืองฉงชิ่ง- เมืองอู่หลง-จุมชมวิวะระเบียงแก๊ว-อุทยานหลุมฟ้า สะพานสวรรค์ (รวมลิฟท์แก๊วลง + รถอุทยาน + รถกอล์ฟ)	 SET BOX			FAIRY MOUNTAIN DAVID CAMP RESORT HOTEL หรือเทียบเท่า ★★★★★
3 อุทยานเขานางฟ้า (รวมรถราง)-เมืองฉงชิ่ง- จุมชมวิวะฉงเจียฝูย-การแสดงเปลี่ยนหน้ากาก เสฉวน-หงหยาดัง			 บุฟเฟ่ต์ หม้อไฟ ฉงชิ่ง	VIENNA HOTEL หรือเทียบเท่า ★★★★★
4 อีสระท่องเที่ยวเต็มวัน (ไม่มีรถบัสให้บริการ)		-	-	VIENNA HOTEL หรือเทียบเท่า ★★★★★
5 จัตุรัสเจาเทียนเหมิน-ถนนคนเดินเจียฟ่างเป๋ย- ชมรถไฟฟ้าทะเลสาบ สดกนิหลี่จื่อป้า-หมู่บ้านโบราณ ต้อซีไฮ่ว-สนามบินนานาชาติฉงชิ่งเจียงเป๋ย์- สนามบินนานาชาติสุวรรณภูมิ (CZ2361 CKG-BKK 21:15-23:30) บริการอาหารและน้ำดื่มบนเครื่อง		 เปิดปิกกิ้ง	-	-

\*\* รายการทัวร์ข้างต้น อาจมีการสลับปรับเปลี่ยนเพื่อความเหมาะสม \*\*



บริการน้ำดื่มวันละ 1ขวด



บริการอาหาร และน้ำดื่มบนเครื่อง

รูปภาพใช้เพื่อประกอบการโฆษณาเท่านั้น

วันที่  
1

กรุงเทพฯ (สนามบินนานาชาติสุวรรณภูมิ)

21.00 น.

คณะพร้อมกัน ณ อาคารผู้โดยสารขาออกระหว่างประเทศ ชั้น 4 ประตู 10 สนามบินนานาชาติสุวรรณภูมิ เจ้าหน้าที่ของบริษัทฯ คอยให้การต้อนรับ และอำนวยความสะดวก ในการเช็คอินออกบัตรโดยสาร ณ เคาน์เตอร์สายการบิน **CHINA SOUTHERN AIRLINES (CZ)**

วันที่  
2

สนามบินนานาชาติฉงชิ่งเจียงเป๋ย์-เมืองฉงชิ่ง-เมืองอู่หลง-จุดชมวิวระเบียงแก้ว-อุทยานหลุมฟ้า สะพานสวรรค์ (รวมลิฟท์แก้วลง + รถอุทยาน + รถกอล์ฟ)

00.30 น.

ออกเดินทางสู่ เมืองฉงชิ่ง ประเทศจีน โดยสายการบิน **CHINA SOUTHERN AIRLINES (CZ)** เที่ยวบินที่ **CZ2362**



บริการอาหารบนเครื่อง ไป และ กลับ



BKK	✈	CKG
เที่ยวบิน	เวลาออก	เวลาถึง
CZ2362	00 : 30	05 : 00
CKG	✈	BKK
เที่ยวบิน	เวลาออก	เวลาถึง
CZ2361	21 : 15	23 : 30

รูปภาพใช้เพื่อประกอบการโฆษณาเท่านั้น



ใช้เวลาบินประมาณ 3 ชั่วโมง 30 นาที



บริการอาหารและเครื่องดื่มบนเครื่อง

**05.00 น.**

คณะเดินทางถึง สนามบินนานาชาติฉงชิ่งเจียงเป่ย์ ประเทศจีน (\*\*เวลาที่ประเทศจีนจะเร็วกว่าประเทศไทย 1 ชม. ควรปรับนาฬิกาของท่านเพื่อสะดวกในการนัดหมาย\*\*) หลังผ่านพิธีตรวจคนเข้าเมืองแล้ว นำท่านเดินทางสู่ เมืองฉงชิ่ง (Chongqing) เป็นนครที่ตั้งอยู่ภาคตะวันตกเฉียงใต้ของประเทศจีน มีประวัติศาสตร์ และวัฒนธรรมที่โดดเด่น ในฐานะที่เป็นนครศูนย์กลางแห่งชาติของจีน ฉงชิ่งเป็นศูนย์กลางทางเศรษฐกิจในบริเวณต้นน้ำของลุ่มแม่น้ำแยงซี เป็นศูนย์การผลิต และศูนย์กลางการขนส่ง



บริการอาหารเช้า แบบ SET BOX (1)

จากนั้นนำท่านสู่ เมืองอู่หลง (Wulong) เป็นเมืองตากอากาศ ตั้งอยู่ทางทิศตะวันออกเฉียงใต้ของเมืองฉงชิ่ง อยู่ท่ามกลางหุบเขาโอบล้อมด้วยภูเขาสูง ทำให้เมืองนี้มีป่าไม้ และพื้นที่สีเขียวเยอะ อากาศดี มีแม่น้ำอู่เจียงไหลตัดผ่านกลางเมือง เมืองอู่หลงอยู่ห่างจากเมืองฉงชิ่งประมาณ 170 กิโลเมตร ถนนเป็นทางด่วนพิเศษตลอดเส้นทาง ซึ่งทำให้เราสามารถชมวิวทิวทัศน์ที่สวยงามได้ตลอดสองข้างทาง ใช้เวลาเดินทางประมาณ 2.30 ชั่วโมง



บริการอาหารกลางวัน ณ ภัตตาคาร (2)

นำท่านสู่ จุดชมวิวระเบียงแก้ว (Wulong Glass Bridge) หรือสะพานแก้วสวรรค์ จุดชมวิวที่ใหญ่ที่สุดในเอเชีย ตั้งอยู่ 11 เมตรเหนือขอบหน้าผาสูงในเมืองเซียนหนู่ชาน กว้างอีก 26 เมตร หรือถ้าหากวัดจากระดับน้ำทะเลก็สูง 1,200 เมตร และจุดนี้เองที่จางอี้โหมวใช้เป็นฉากในหนังการถ่ายทำหนังเรื่อง “ศึกโค่นบัลลังก์วังทอง” ล่าสุดใช้เป็นฉากในหนังฮอลลีวูดฟอร์มยักษ์ TRANSFORMER 4 ที่โด่งดังไปทั่วโลก สามารถชมวิวมุมสูงได้ทะลุถึงกับอุทยานกันเลยทีเดียว ให้ท่านชมวิว และเก็บภาพได้ตามอัธยาศัย จากนั้นนำท่านสู่ อุทยานหลุมฟ้า สะพานสวรรค์ (Three Natural Bridge) เป็นกลุ่มสะพานหินที่ใหญ่ที่สุดในเอเชีย เกิดขึ้นจากการยุบตัวของแผ่นดินลงไปเป็นหลุมลึก จนก่อให้เกิดโพรงช่องเขาที่ดูคล้ายกับสะพานหินที่ทอดข้ามระหว่างภูเขาถึง 3 สะพาน นอกจากนี้ยังมีสระมรกตที่เกิดจากน้ำตกสายเล็ก ๆ ไหลลงมารวมกับธารน้ำธรรมชาติจนกลายเป็นสระมรกตสีเขียวใส และองค์การยูเนสโกยังประกาศให้สถานที่แห่งนี้เป็นมรดกโลกทางธรรมชาติอีกด้วย สำหรับอุทยานแห่งชาติหลุมฟ้า จะมีจุดที่ถูกเรียกว่า “สะพานสวรรค์” อยู่ 3 แห่งด้วยกัน คือ สะพานมังกรสวรรค์ (Tianlong Bridge) เป็นสะพานที่อยู่ใกล้กับโรงเตี๊ยมโบราณ ความสูง 235 เมตร มีลักษณะเป็นโพรงทะลุไถ่ ๆ กับผนังถ้ำ มีการแกะสลักลวดลายมังกรสวยงาม สะพานมังกรเขียว (Qinglong Bridge) ลักษณะเป็นโพรงยาว มีลำธารเล็กไหลผ่าน ความสูง 281 เมตร และ สะพานมังกรดำ (Heilong Bridge) สะพานสุดท้ายอยู่ในส่วนที่แคบที่สุดจึงทำให้มีความมืดทึบ ความสูง 223 เมตร (ราคาทัวร์รวมค่าลิฟท์แก้วขาลง + รถอุทยาน + รถกอล์ฟ)

**\*\*หมายเหตุ : กรณีที่ทางอุทยานประกาศปิด หรือมีอนุญาติให้ชมวิว ณ ระเบียงกระจก ด้วยเหตุผลของอุทยานฯ ทางบริษัทขออนุญาตสงวนสิทธิ์ไม่คืนเงิน หรือจัดรายการอื่นทดแทน เนื่องจากทางอุทยานได้รวมค่าใช้จ่ายไว้ทั้งหมดแล้ว\*\***

รูปภาพใช้เพื่อประกอบการโฆษณาเท่านั้น



WULONG GLASS BRIDGE



THREE NATURAL BRIDGE





บริการอาหารเย็น ณ ภัตตาคาร (3)



พักที่ FAIRY MOUNTAIN DAVID CAMP RESORT HOTEL  
หรือเทียบเท่า

รูปภาพใช้เพื่อประกอบการโฆษณาเท่านั้น

วันที่  
3

อุทยานเขานางฟ้า (รวมรถราง)-เมืองจงซิ่ง-จุดชมวิวจางเจียฮู่-การแสดง  
เปลี่ยนหน้าฉากเสฉวน-ทงหยาดัง



บริการอาหารเช้า ณ โรงแรม (4)

จากนั้นนำท่านเดินทางสู่ **อุทยานเขานางฟ้า (Fairy Maiden Mountain)** อุทยานท่องเที่ยวทางธรรมชาติของเมืองอู่หลง ที่ถือว่าอยู่ในระดับ 5A ของประเทศจีน ที่อุทยานแห่งนี้ได้รับการกล่าวขานว่า เป็นอุทยานที่มีชื่อเสียงในเรื่องของความสวยงามทางธรรมชาติสามารถท่องเที่ยวได้ทั้งปี เนื่องจากในแต่ละฤดูจะมีความสวยงามแตกต่างกันออกไป ได้รับการขนานนามว่า “ดินแดนแห่ง 4 สิ่งมหัศจรรย์” **(ราคาทัวร์รวมค่ารถราง)**

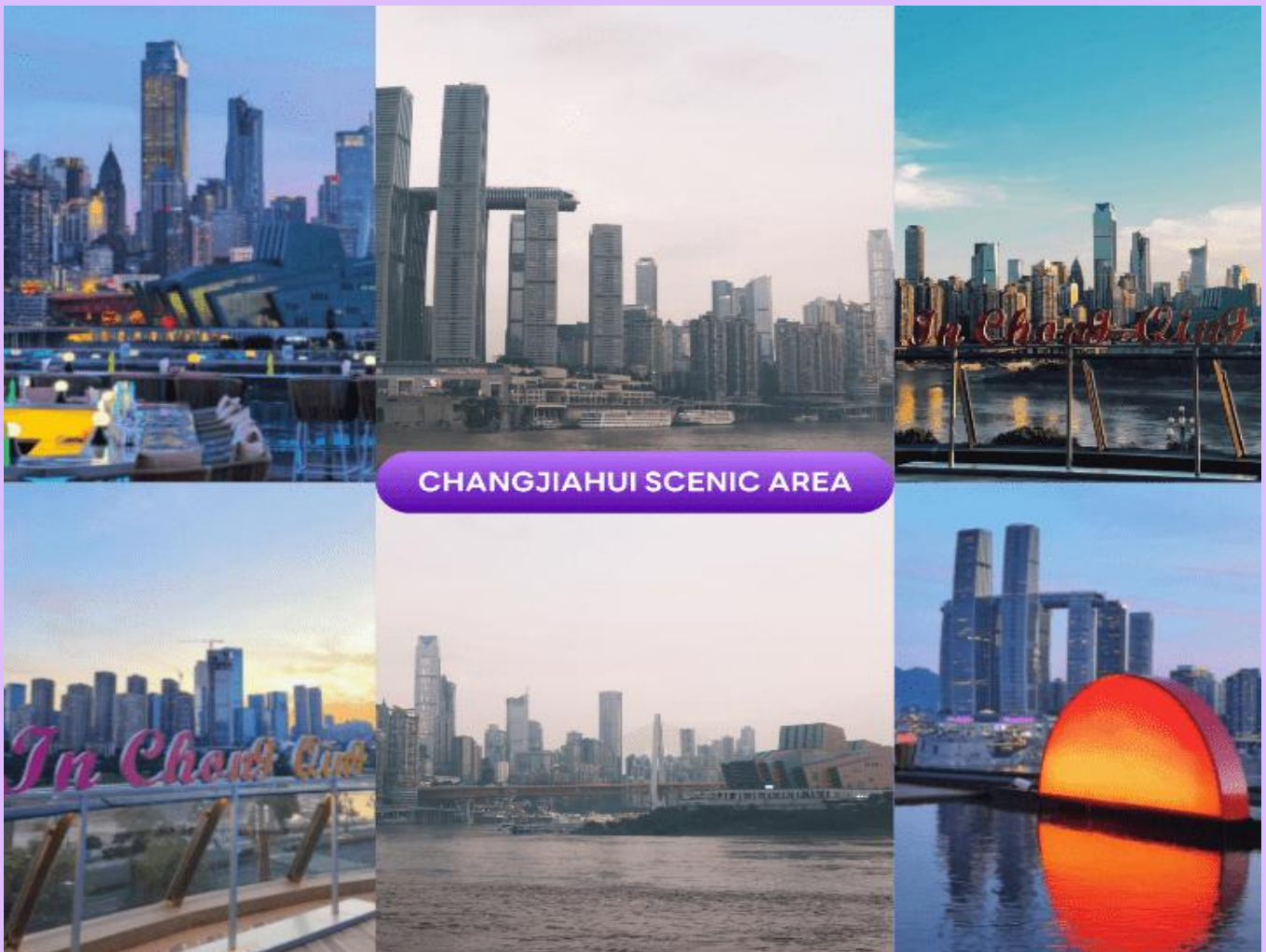


รูปภาพใช้เพื่อประกอบการโฆษณาเท่านั้น



### บริการอาหารกลางวัน ณ ภัตตาคาร (5)

หลังจากนั้นนำท่านเดินทางกลับสู่ **เมืองฉงชิ่ง (Chongqing)** เพื่อนำท่านชม **จุดชมวิวฉางเจียฮุย (Changjiahui Scenic Area)** จุดชมวิวสำคัญของนครฉงชิ่ง ตั้งอยู่บริเวณจุดบรรจบของแม่น้ำแยงซีเกียง และแม่น้ำเจียหลิง ซึ่งเป็นจุดตัดของสองสายน้ำหลักที่มีความสำคัญทางประวัติศาสตร์ และวัฒนธรรมของจีน พื้นที่แห่งนี้โดดเด่นด้วยทัศนียภาพอันงดงามของสายน้ำ เมือง และสะพานที่ทอดข้ามแม่น้ำ ให้ท่านได้สัมผัสเสน่ห์ของฉงชิ่งจากมุมมองพาโนรามา เหมาะสำหรับการถ่ายภาพ ชมวิว ตี๋มตำบรรยากาศของเมืองที่ผสมผสานชาติกับความทันสมัยได้อย่างลงตัว ถือเป็นอีกหนึ่งจุดไฮไลต์ที่ไม่ควรพลาดในการมาเยือนฉงชิ่ง



CHANGJIAHUI SCENIC AREA

รูปภาพใช้เพื่อประกอบการโฆษณาเท่านั้น

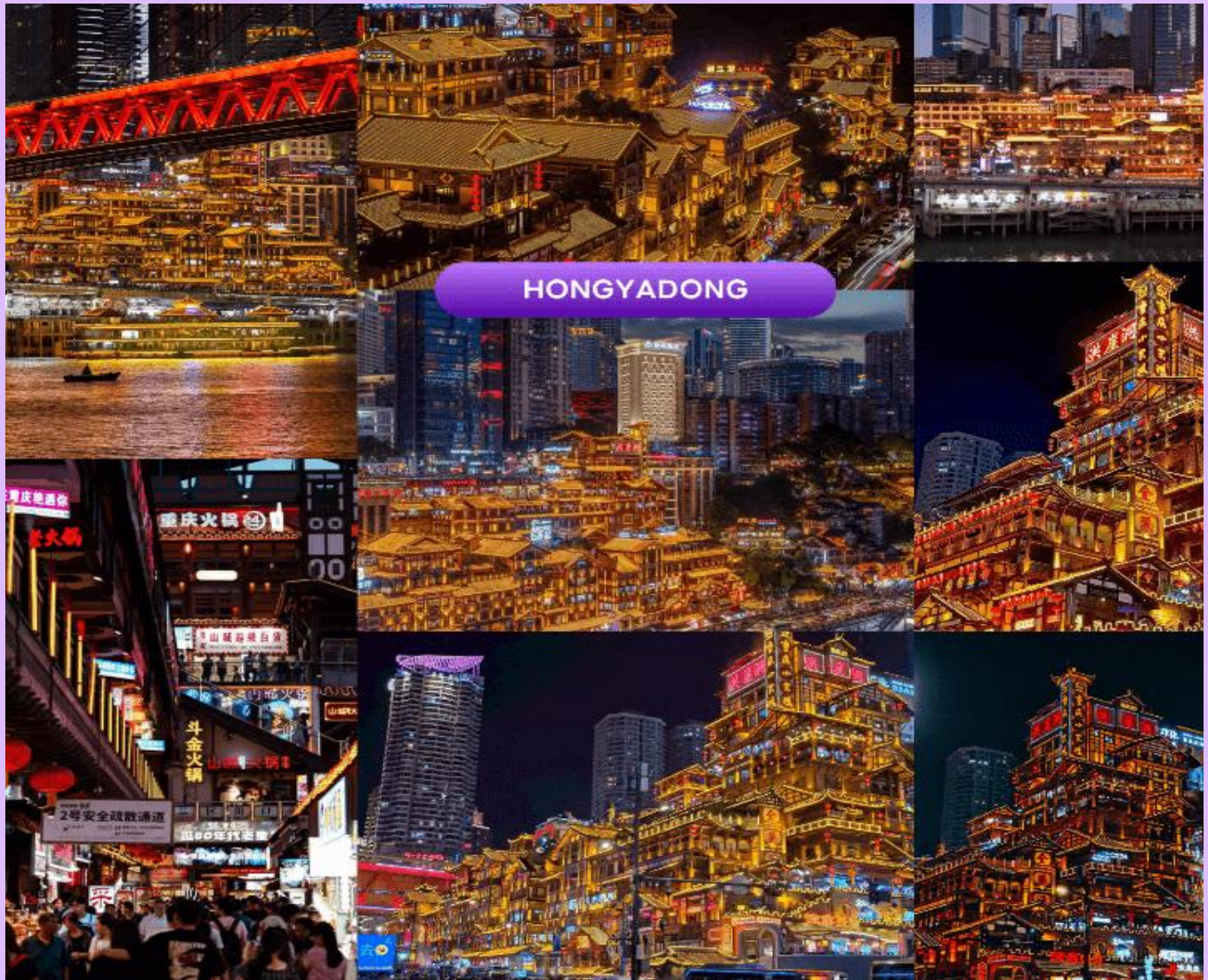
จากนั้นนำท่านชม **การแสดงเปลี่ยนหน้ากากเสฉวน (Bian Lian)** เป็นส่วนหนึ่งของศิลปะการแสดงจิวเสฉวนอันเลื่องชื่อที่นักแสดงเปลี่ยนหน้ากากหลายชั้นได้อย่างรวดเร็วในเสี้ยววินาที สื่อถึงอารมณ์ตัวละคร ถือเป็นมรดกทางวัฒนธรรมที่ล้ำค่า ซึ่งโด่งดังมากในแถบเมืองฉงชิ่ง สืบทอดกันมารุ่นสู่รุ่น ในส่วนของหน้ากานั้น เป็นสิ่งที่นักแสดงบางทีต้องทำขึ้นเอง เพราะจะได้ทำให้เหมาะกับขนาดของใบหน้าตัวเอง ไม่อย่างนั้นอาจจะทำให้มีปัญหาตอนแสดงได้ โดยปกติการแสดงหนึ่งครั้งจะใช้หน้ากากอย่างน้อย 10 แผ่น ซึ่งหน้ากากแต่ละสีจะแสดงถึงอารมณ์ ทำทางที่แตกต่างกันออกไป เช่น สีแดง แสดงถึง ความซื่อสัตย์ จงรักภักดี และกล้าหาญ, สีดำ แสดงถึง ความฉลาด และซื่อตรง, สีน้ำเงิน แสดงถึง คนที่เจ้าเล่ห์เพทุบาย, สีเขียว แสดงถึง คนที่มีความหนักแน่น เป็นวีรบุรุษ, สีเหลือง แสดงถึง คนที่ก้าวร้าว อารมณ์รุนแรง และสีขาว แสดงถึง คนชั่วร้าย ททรยศหักหลัง



บริการอาหารเย็น พิเศษ!!! บุฟเฟ่ต์มือโพล่งซิ่ง (6)

รูปภาพใช้เพื่อประกอบการโฆษณาเท่านั้น

นำท่านสู่ **ตลาดหงหยาดง (Hongyadong)** เป็นแหล่งช้อปปิ้งขนาดใหญ่ของเมืองฉงชิ่ง ประเทศจีน เต็มไปด้วยร้านค้ามากมาย ตกแต่งในสไตล์จีนโบราณ ที่โดดเด่นเห็นจะเป็นสินค้าแปรรูป และเครื่องเทศ บรรยากาศโดยรอบได้อารมณ์แบบจีนโบราณ ทั้งผู้คน ร้านค้า การตกแต่ง และทิวทัศน์ที่สวยงาม ให้ท่านชมไฟยามค่ำดินของสถาปัตยกรรมจีนโบราณที่โดดเด่นตระหง่านเป็นเอกลักษณ์ของเมืองฉงชิ่ง



 พักที่ VIENNA HOTEL หรือเทียบเท่า

รูปภาพใช้เพื่อประกอบการโฆษณาเท่านั้น

วันที่  
4

อิสระท่องเที่ยวเต็มวัน (ไม่มีรถบัสให้บริการ)



บริการอาหารเช้า ณ โรงแรม (7)

\*\*\* อิสระเต็มวันตามอัธยาศัย \*\*\* (ไม่มีรถบัสให้บริการ)

สถานที่ท่องเที่ยวแนะนำในเมืองฉงชิ่ง

- **Eyes in the Cloud** เปิดประสบการณ์สุดเอ็กซ์คลูซีฟบนจุดชมวิวในร่มบนชั้น 67 และจุดชมวิวลานจอดเฮลิคอปเตอร์บนชั้น 72 ของตึกระฟ้าที่สูงถึง 590 เมตรจากระดับน้ำทะเล นี่คือพิกัดที่รวมความเสียว ความสวย และความล้ำสมัยของเมืองฉงชิ่งไว้ในที่เดียว จากจุดนี้ท่านสามารถมองเห็นคาบสมุทรยวี่จงทั้งหมด รวมถึงจุดบรรจบของแม่น้ำสองสี และสะพานแดงที่ทอดยาวอย่างสง่างาม ห้ามพลาดมุมมองถ่ายรูปไฮไลต์ บันไดสีแดงที่ตัดกับสีฟ้าของท้องฟ้า และตึกระฟ้าเบื้องหลังมองเห็นมหานครฉงชิ่งแบบพาโนรามาได้กว้างไกลสุดสายตา



- **Guanyinqiao** แลนด์มาร์กที่รวมเอาเทคโนโลยีและไลฟ์สไตล์ไว้ได้อย่างลงตัว ตื่นตาตื่นใจไปกับโชว์ภาพ 3D ทะลุจอสุดอลังการที่โด่งดังไปทั่วโลกโซเซียล อีกทั้งยังเป็นแหล่งรวมห้างสรรพสินค้าชั้นนำและแบรนด์เนมระดับโลก ไปจนถึงร้านค้าแฟชั่นสุดชิคของวัยรุ่นฉงชิ่ง ให้ท่านเลือกซื้อไปได้อย่างจุใจ หรือจะช้อปปิ้งของอร่อยในย่านที่รวบรวมสตรีทฟู้ดชื่อดังของฉงชิ่งไว้ครบถ้วน ท่ามกลางแสงสีเสียงที่เปลี่ยนทั้งเมืองให้กลายเป็นรันเวย์แฟชั่นสุดล้ำ ถือเป็นสถานที่ที่ไม่ควรพลาดไม่ว่าท่านจะเป็นสายช้อปปิ้ง สายกิน หรือสายถ่ายรูป

รูปภาพใช้เพื่อประกอบการโฆษณาเท่านั้น

- **The Ring Mall of Hongkong Land's Yorkville** ห้างสรรพสินค้าระดับพรีเมียม ที่นี้ไม่ได้เป็นเพียงศูนย์การค้า แต่เป็นแลนด์มาร์กที่สร้างปรากฏการณ์ระดับโลกด้วยการผสมผสานพื้นที่สีเขียวขนาดใหญ่ ที่รวบรวมพืชนานาพันธุ์กว่า 70,000 ต้น พร้อมน้ำตกจำลองสูง 20 เมตร ที่ไหลผ่านใจกลางห้าง เข้ากับไลฟ์สไตล์ทันสมัยได้อย่างน่าอัศจรรย์ อีกทั้งยังเป็นแหล่งรวมแบรนด์เนมชั้นนำ ร้านอาหารระดับพรีเมียม และโซนความบันเทิงล้ำสมัย ตอบโจทย์ทั้งสายช้อปปิ้ง สายกิน และสายถ่ายรูป ต็มตำกับดีไซน์สุดล้ำที่ได้รับรางวัลระดับโลก ด้วยโครงสร้างกระจกโปร่งใสที่รับแสงธรรมชาติ ทำให้พื้นที่ภายในสว่างไสว ถ่ายรูปสวยทุกมุม เรียกได้ว่าเป็นพื้นที่พักผ่อนใจกลางเมืองที่มอบอากาศบริสุทธิ์ และการผ่อนคลายอย่างแท้จริง



- **Danzishi Old Street** ย่านประวัติศาสตร์ริมฝั่งแม่น้ำแยงซีที่ถูกเนรมิตใหม่ให้เป็นจุดเช็คอินที่ดีที่สุดแห่งหนึ่งในฉงชิ่ง ท่านจะได้สัมผัสความงามของสถาปัตยกรรมแบบจีนดั้งเดิม ที่ตั้งตระหง่านลดหลั่นไปตามไหล่เขาอย่างมีเสน่ห์ อาคารอิฐ และไม้แบบโบราณที่ได้รับการบูรณะอย่างวิจิตรบรรจง โดยมีฉากหลังเป็นตึกกระจกสูงล้ำ เป็นภาพที่สะท้อนตัวตนของฉงชิ่งได้ดีที่สุด ท่านสามารถเดินเล่นช้อปปิ้งของที่ระลึกเก๋ ๆ หรือนั่งจิบกาแฟในคาเฟ่ดีไซน์เท่ที่แทรกตัวอยู่ในอาคารเก่าพร้อมมุมมองรูปสุด Unseen ที่มองเห็นวิวตึกกระจกของฉงชิ่งจากมุมสูงริมแม่น้ำ

- **Great Hall of the People** อาคารทรงกลมขนาดใหญ่ที่มาที่ตั้งตระหง่านอย่างสง่างามใจกลางเมืองหนึ่งในสิ่งก่อสร้างที่สะท้อนถึงศิลปะจีนดั้งเดิมที่ผสมผสานกับความโอ่อ่าของยุคสมัยใหม่ได้อย่างลงตัวจนได้รับการยกย่องให้เป็นหนึ่งในสถาปัตยกรรมที่สำคัญที่สุดของจีนในศตวรรษที่ 20 ออกแบบโดยการจำลองแบบมาจากหอเทียนกานที่เมืองหลวงปักกิ่ง โดดเด่นด้วยหลังคาทรงกลมสีเขียวมรกตและเสาสีแดงสด ถือเป็นแลนด์มาร์กที่ยิ่งใหญ่ และทรงพลังที่สุดแห่งหนึ่งของนครฉงชิ่ง



รูปภาพใช้เพื่อประกอบการโฆษณาเท่านั้น



- **Chongqing Guotai Arts Center** แลนด์มาร์กดิไซม์ล้ำสมัย เป็นสิ่งก่อสร้างอันมีเอกลักษณ์อาคารนี้ถูกออกแบบให้มีรูปร่างคล้ายกงเตเกียบยักษ์สีดำ และแดงที่วางซ้อนกันเป็นชั้น ๆ สร้างความประทับใจให้กับผู้พบเห็นตั้งแต่แรกเห็น นอกจากนี้จะเป็นสัญลักษณ์ที่โดดเด่นแล้ว ยังเป็นศูนย์รวมงานศิลปะที่สำคัญ มีการจัดแสดงนิทรรศการศิลปะหลากหลายประเภท ทั้งภาพวาด ประติมากรรม และการแสดงต่าง ๆ สะท้อนถึงความคิดสร้างสรรค์ และการผสมผสานระหว่างวัฒนธรรมจีนดั้งเดิมกับความทันสมัยได้อย่างลงตัว ดิเกียบจึงเป็นสัญลักษณ์แห่งความภาคภูมิใจ ความเป็นเอกลักษณ์ของเมืองฉงชิ่งที่นำมาเยือน และชื่นชมอย่างยิ่ง

- **Kuixinglou** สัมผัสความมหัศจรรย์ของสถาปัตยกรรม ที่หาชมได้แต่ที่ฉงชิ่งเท่านั้น จุดเช็กอินที่ท่านจะต้องตื่นตะลึงกับความพิศวงของภูมิประเทศ เมื่อทางเดินบนชั้น 22 ของตึก กลับกลายเป็นพื้นถนนปกติที่มีรถวิ่ง จนได้รับการขนานนามว่าเมืองที่มีถนนอยู่บนฟ้า ถ่ายรูปเช็กอินมุมมหาชนบนสะพานสูงเสียดฟ้าที่ล้อมรอบด้วยดิกระฟ้า และมีดิกับซ้อนของเมืองชั้นบน-ชั้นล่าง สนุกกับการเดินสำรวจย่านที่เต็มไปด้วยกราฟิตี้สุดอาร์ต และเป็นแหล่งรวมร้านอาหารชื่อดังมากมาย ใครที่อยากได้รูปโปรไฟล์แนว Cyberpunk แบบล้ำ ๆ ต้องไม่พลาดที่นี่



อิสระอาหารกลางวันและเย็นตามอัธยาศัย



พักที่ VIENNA HOTEL  
หรือเทียบเท่า

รูปภาพใช้เพื่อประกอบการโฆษณาเท่านั้น

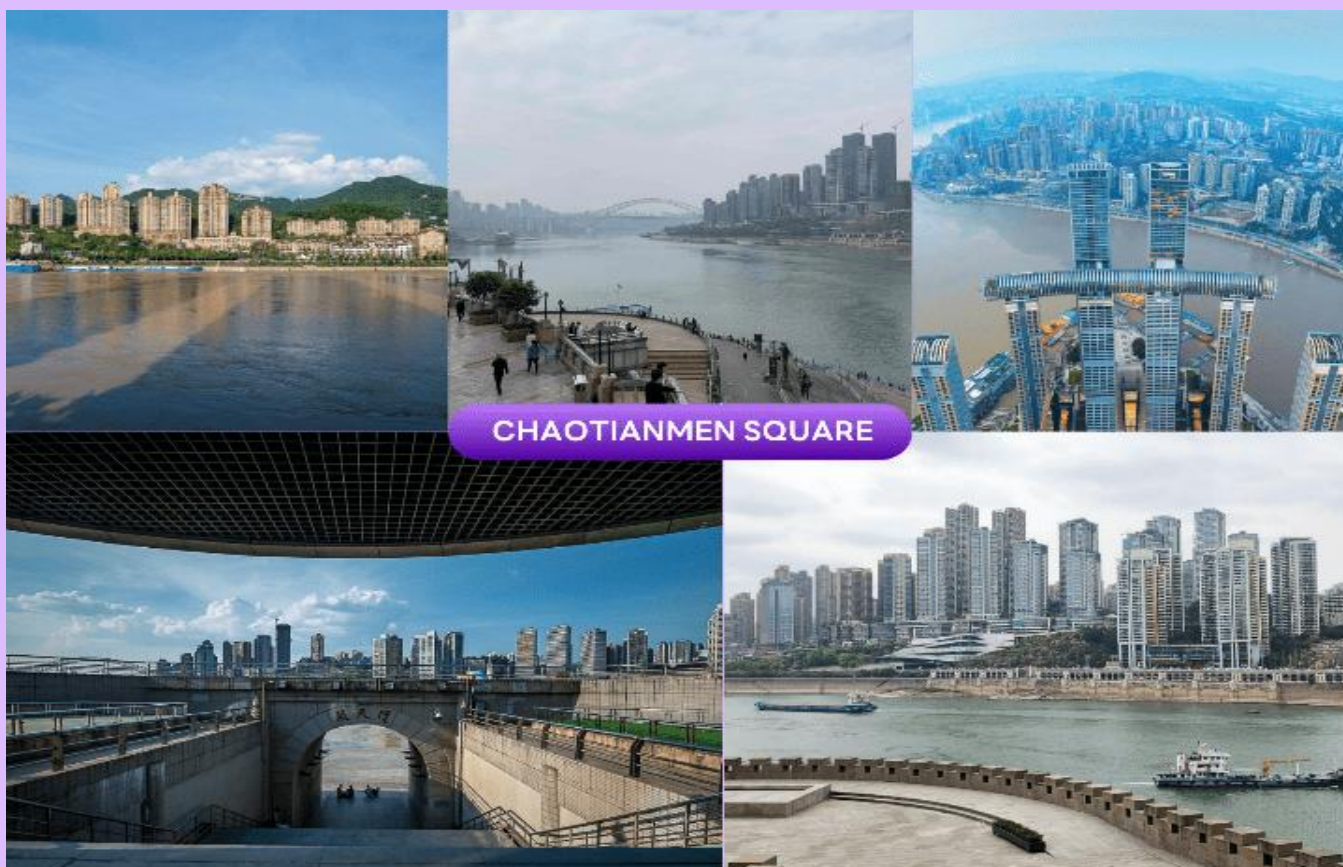
วันที่  
5

จัตุรัสเฉาเทียนเหมิน-ถนนคนเดินเจี๋ยฟางเป่ย์-ชมรถไฟฟ้าทะลุถ้ำ  
สถานีหลี่จื่อเป่า-หมู่บ้านโบราณเจี๋ยซื่อไว่-สนามบินนานาชาติฉงชิ่งเจียงเป่ย์-  
สนามบินนานาชาติสุวรรณภูมิ



บริการอาหารเช้า ณ โรงแรม (8)

จากนั้นนำท่านสู่ **จัตุรัสเฉาเทียนเหมิน (Chaotianmen Square)** เป็นจุดยุทธศาสตร์สำคัญที่แม่น้ำแยงซี และแม่น้ำเจียหลิงไหลมาบรรจบกัน ปัจจุบัน คือ แลนด์มาร์กท่องเที่ยว และศูนย์กลางการค้าที่สำคัญที่สุด ประกอบด้วยจัตุรัสชมวิว, ท่าเรือสำราญ, ตลาดขายส่งสินค้า และสถาปัตยกรรม ด้านบนของจัตุรัสเฉาเทียนเหมินนั้น เชื่อมกับอาคารแลนด์มาร์คของฉงชิ่งอย่าง **Raffles City** อาคารสถาปัตยกรรมสุดอลังการที่มีลักษณะคล้ายเรือใบ ตั้งอยู่ตรงหัวมุมเฉาเทียนเหมิน เป็นทั้งห้างสรรพสินค้า โรงแรม และจุดชมวิว ซึ่งเป็นหนึ่งในจุดชมวิวที่สวยงามที่สุดของฉงชิ่ง ท่านสามารถชมวิวแม่น้ำที่แสนยิ่งใหญ่ และทิวทัศน์เมืองภูเขาฝั่งตรงข้ามที่สวยงาม



CHAOTIANMEN SQUARE

รูปภาพใช้เพื่อประกอบการโฆษณาเท่านั้น

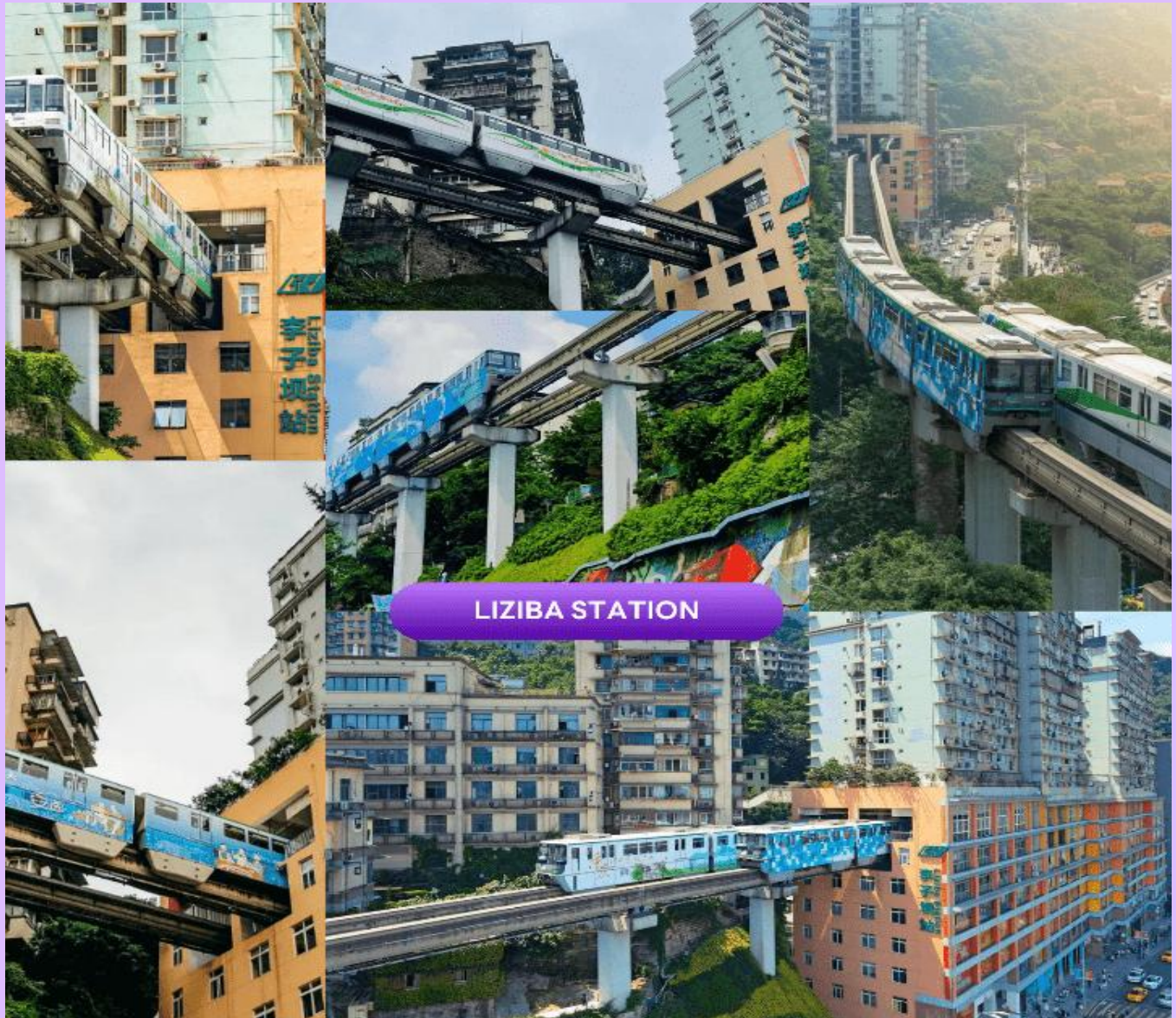
 บริการอาหารกลางวัน พิเศษ!!! เปิดปีกที่ง (9)

อิสระให้ท่านช้อปปิ้ง **ถนนคนเดินเจี๋ยฟางเป่ย์ (Jiefangbei)** ตั้งอยู่บริเวณอนุสาวรีย์ปลดแอก สร้างขึ้นเพื่อรำลึกถึงชัยชนะในการทำสงครามกับญี่ปุ่น ปัจจุบันกลายเป็นศูนย์กลางทางการค้าขนาดใหญ่ใจกลางเมือง เต็มไปด้วยร้านค้ามากกว่า 3,000 ร้าน ซึ่งมีทั้งอาหาร ช้อปปิ้งมอลล์ขนาดใหญ่ ให้ท่านได้เดินชม และช้อปปิ้งกันอย่างจุใจ

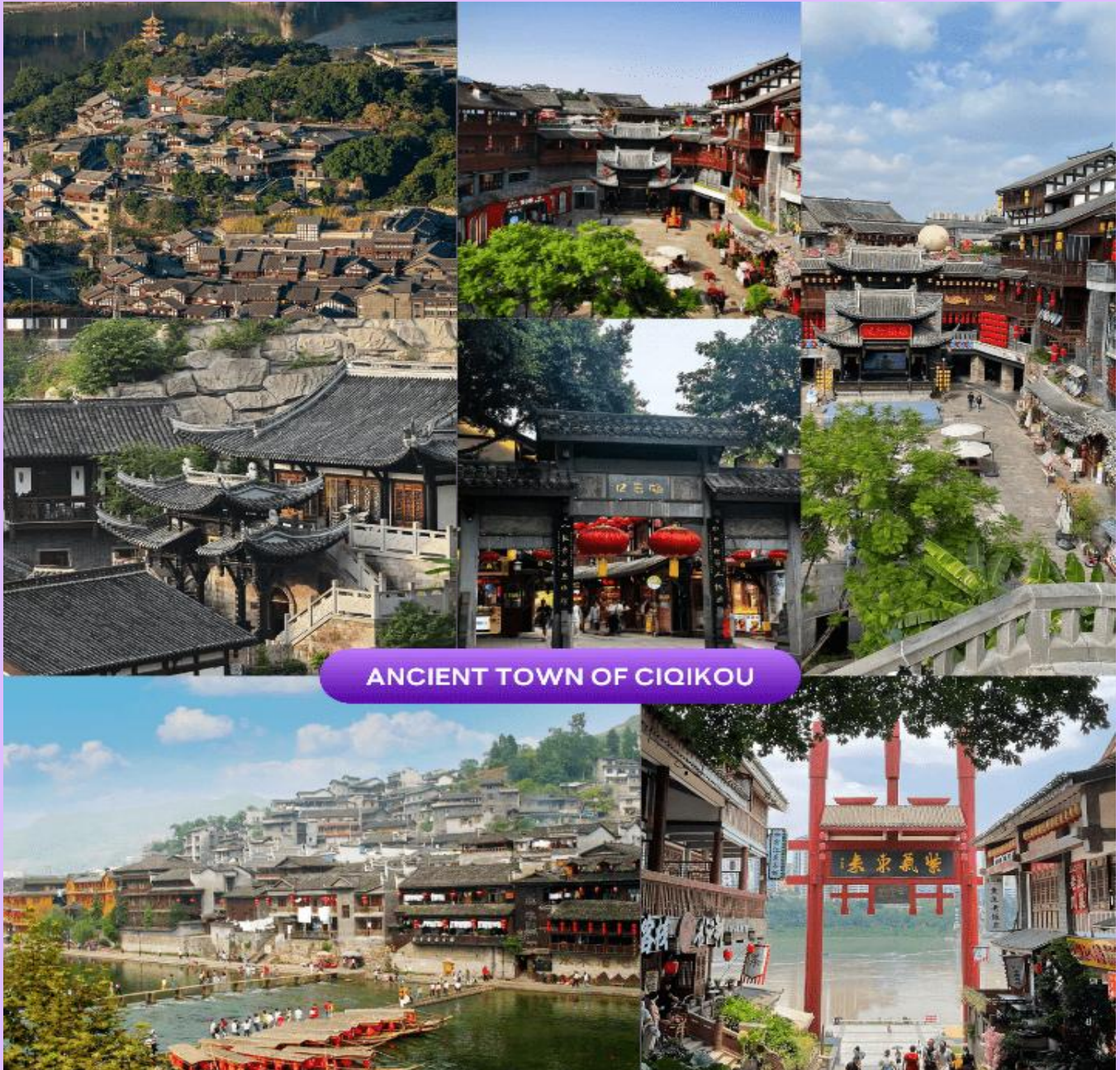


รูปภาพใช้เพื่อประกอบการโฆษณาเท่านั้น

จากนั้นนำท่านชม **รถไฟฟ้าทะลุตึก สถานีหลี่จื่อป้า (Liziba Station)** เป็นรถไฟชนิดพิเศษที่ถูกสร้างขึ้นบนตึกสูงถึง 19 ชั้น ที่มีประชาชนพักอาศัยอยู่อย่างหนาแน่น ตั้งแต่ตึกชั้นที่ 6 ไปจนถึงชั้นที่ 8 ถือเป็น 1 ในสถานที่สำคัญที่สะท้อนความเติบโตของจีนตลอด 70 ปี ซึ่งไม่ได้เกิดขึ้นโดยบังเอิญ Liziba คือ ตัวอย่างของความอัจฉริยะในการออกแบบการคมนาคมในเมืองภูเขาแห่งนี้ ให้สามารถพัฒนาไปข้างหน้าได้โดยไม่ต้องหยุดนิ่ง กลายเป็นภาพจำอันน่าตื่นตาตื่นใจของผู้ที่มาเยือน ไม่ว่าจะเป็นผู้โดยสารบนขบวนรถไฟ หรือผู้ที่ชมจากจุดชมวิว ต่างต้องประหลาดใจเมื่อเห็นขบวนรถไฟหายเข้าไปในตัวอาคารราวกับมายากล



นำท่านสู่ **หมู่บ้านโบราณฉีโข่ว (Ancient Town of Ciqikou)** เป็นหมู่บ้านอนุรักษ์ทางวัฒนธรรมที่มีชนเผ่ากลุ่มน้อย หลากหลายเชื้อชาติอาศัยอยู่ อาคารบ้านเรือนภายในหมู่บ้านคงรูปแบบของสถาปัตยกรรมจีนดั้งเดิมไว้ ซึ่งให้เราได้ สัมผัสกลิ่นอายย้อนยุคสมัยราชวงศ์ซ่ง หมิง และชิง พร้อมกับเลือกซื้อของที่ระลึก หรือของฝาก



ANCIENT TOWN OF CIQIKOU

รูปภาพใช้เพื่อประกอบการโฆษณาเท่านั้น

ได้เวลาอันสมควรนำท่านเดินทางสู่ สนามบินนานาชาติฉงชิ่ง เจียงเป๋ย...

**21.15 น.**

ออกเดินทางกลับสู่ **กรุงเทพฯ ประเทศไทย** โดยสายการบิน **CHINA SOUTHERN AIRLINES (CZ)**  
เที่ยวบินที่ **CZ2361**

 ใช้เวลาบินประมาณ 3 ชั่วโมง 5 นาที

 บริการอาหารและเครื่องดื่มบนเครื่อง


**23.30 น.**

คณะเดินทางถึง **สนามบินนานาชาติสุวรรณภูมิ กรุงเทพฯ** โดยสวัสดิภาพ และความประทับใจ...



โปรดสอบถามเจ้าหน้าที่ก่อนทำการจองทุกครั้ง  
สำหรับลูกค้าท่านที่ไม่ต้องการใช้ตั๋วเครื่องบิน (JOIN LAND)  
หักออกจากราคารีวิว 3,500.-/ท่าน

# ข้อควรรู้

 กรุณาศึกษารายละเอียดทั้งหมดก่อนทำการจอง เพื่อความถูกต้อง และ ความเข้าใจตรงกันระหว่างท่านลูกค้า และบริษัทฯ เมื่อท่านตกลงชำระเงินมัดจำ หรือ ค่าทัวร์ทั้งหมดกับทางบริษัทฯแล้ว ทางบริษัทฯ จะถือว่าท่าน ได้ยอมรับเงื่อนไขข้อตกลงต่าง ๆ ทั้งหมด



## กรณีท่านมีเที่ยวบินภายในประเทศ

ในกรณีที่เที่ยวบินระหว่างประเทศ มีการยกเลิกเที่ยวบิน เปลี่ยนแปลงเวลาบิน หรือเกิดเหตุสุดวิสัยอื่น ๆ ที่ทำให้ไม่สามารถเดินทางได้ตามวันและเวลาที่กำหนด ทางบริษัทฯ และสายการบิน ขอสงวนสิทธิ์ ไม่รับผิดชอบต่อเที่ยวบินภายในประเทศ และ/หรือ เที่ยวบินที่นอกเหนือโปรแกรมที่ท่านทำการจอง เนื่องจากบริษัทฯ นำเสนอง่ายโปรแกรมเที่ยวบินต่างประเทศ โดยมีจุดเริ่มต้นสนามบินต้นทาง (ดอนเมืองหรือสุวรรณภูมิ) เท่านั้น



## การจัดที่นั่งบนเครื่องบินของกรุ๊ป

ขึ้นอยู่กับนโยบายของสายการบิน ทางบริษัทฯ ไม่สามารถกำหนด หรือ เปลี่ยนแปลงได้

 **บริษัทฯ ขอสงวนสิทธิ์ รายการทัวร์สามารถเปลี่ยนแปลงได้ตามความเหมาะสม**

เนื่องจากสภาวะอากาศ , ภัยธรรมชาติ เช่น วาตภัย อัคคีภัย อุทกภัย, การระบาดของโรคติดต่อ, ความไม่สงบทางการเมือง , สงครามระหว่างประเทศ และภายในประเทศ, สายการบิน เป็นต้น อาจมีการเปลี่ยนแปลงโปรแกรมตามความเหมาะสม โดยมีต้องแจ้งให้ทราบล่วงหน้า และขอสงวนสิทธิ์ในการไม่คืนค่าทัวร์ทั้งหมด หรือคืนเงินบางส่วน ตามดุลยพินิจของบริษัทฯ

การบริการของรถบัสนำเที่ยว ตามกฎหมายของประเทศจีน สามารถให้บริการได้วันละ 12 ชั่วโมง มีอาจเพิ่มเวลาได้ โดยมีคนขับรถ และ คนขับจะเป็นผู้บริหารเวลา ตามความเหมาะสม ทั้งนี้ขึ้นอยู่กับสภาพการจราจรในวันเดินทางนั้น ๆ เป็นหลัก จึงขอสงวนสิทธิ์ในการปรับเปลี่ยนเวลาท่องเที่ยว ตามสถานที่ในโปรแกรมการเดินทาง



ซื้อตั๋วแล้ว



# ยกเลิกการเดินทาง

ได้เงินคืนหรือไม่ ?  
จ่ายคืนอย่างไร?

ผู้เดินทางขอยกเลิก  
ก่อนเดินทาง 30 วันขึ้นไป

ค่าตั๋ว

หัก

ค่าใช้จ่ายที่  
จ่ายจริง ของ  
บริษัททัวร์  
(ถ้ามี)

=

เงินที่ได้คืน



ผู้เดินทางขอยกเลิก  
ก่อนเดินทาง 16-29 วัน

ค่าตั๋ว

หัก

ค่าใช้จ่ายที่  
จ่ายจริง ของ  
บริษัททัวร์  
(ถ้ามี)

=

เงินที่ได้คืน

ผู้เดินทางขอยกเลิก  
ก่อนเดินทาง 0-15 วัน

=

ไม่ได้รับเงินคืน



กรณีมีเหตุยกเลิกตั๋ว  
โดยไม่ใช้ความผิด  
บริษัททัวร์

ค่าตั๋ว

หัก

ค่าใช้จ่ายที่  
จ่ายจริง ของ  
บริษัททัวร์  
(ถ้ามี)

=

เงินที่ได้คืน

หมายเหตุ !!! ค่าใช้จ่ายจริงของบริษัททัวร์ ได้แก่  
ค่าธรรมเนียมการจองวีซ่า ค่ามัดจำของบัตรโดยสารเครื่องบิน และค่าใช้จ่ายที่จำเป็นอื่น ๆ  
โดยต้องแสดงหลักฐานการจ่ายให้ผู้เดินทางทราบด้วย



# อัตราค่าบริการ รวมอะไรบ้าง?

1

ค่าตัวเครื่องบิน  
ขาไป - ขากลับ

(ตามรายการระบุ รวมถึงค่าภาษี  
สนามบิน และ ค่าภาษีน้ำมัน)



3

โรงแรมที่พักตามระบุ  
หรือ เกือบเท่า

(พัก 2-3 ท่าน/ห้อง)



5

ภาษีมูลค่าเพิ่ม 7%  
ภาษีหัก ณ ที่จ่าย 3%

(คิดเฉพาะค่าบริการ)



7

ค่าเบี้ยประกัน  
อุบัติเหตุในระหว่างการเดินทาง  
ท่องเที่ยวต่างประเทศ

วงเงินประกันท่านละ 500,000 บาท  
(ไม่ครอบคลุมถึงสุขภาพ อาหารเจ็บป่วย หรือโรคประจำตัว)  
กรณีเสียชีวิตจากอุบัติเหตุระหว่างการเดินทางท่องเที่ยว  
วงเงินประกันท่านละ 1,000,000 บาท (เงื่อนไขตามกรมธรรม์)



2

ค่ารถโค้ชปรับอากาศ  
ตามรายการที่ระบุ



4

ค่าธรรมเนียม  
เข้าชมสถานที่ต่าง ๆ

(ตามรายการที่ระบุ)



6

ค่าอาหาร  
ตามรายการที่ระบุ





อัตราค่าบริการ

# ไม่รวมอะไรบ้าง?



ค่าทิปมัคคุเทศก์ คนขับรถ

**1,500** บาท/ท่าน/ทริป

เดินทางขั้นต่ำ 20 ท่าน หากต่ำกว่ากำหนด กรุ๊ปจะไม่สามารถเดินทางได้ หากผู้เดินทางทุกท่านยินดีที่จะชำระค่าบริการเพิ่มเพื่อให้คณะเดินทางได้ ทางเรา ยินดีที่จะประสานงานในการเดินทางตามประสงค์ให้ท่านต่อไป ทางบริษัทฯ ขอสงวนสิทธิ์ในการงดออกเดินทาง และ เลื่อนการเดินทางไป ในวันอื่นต่อไป โดยทางบริษัทฯ จะแจ้งให้ท่านทราบล่วงหน้า



**ค่าใช้จ่ายส่วนตัว**  
ของผู้เดินทาง

- ค่าหนังสือเดินทาง
- ค่าโทรศัพท์
- ค่าอาหาร เครื่องดื่ม
- ค่าช้อปปิ้ง
- ค่ามินิบาร์ในห้อง
- และค่าพาหนะต่าง ๆ ที่มีได้ระบุในรายการ



**ค่าธรรมเนียมกระเป๋า**  
สัมภาระที่มีน้ำหนักเกินกว่า  
ที่สายการบินนั้น ๆ กำหนด  
หรือ สัมภาระใหญ่เกิน  
ขนาดมาตรฐาน



**ค่าภาษีน้ำมัน**  
ที่ทางสายการบินเรียกเก็บเพิ่ม  
ในภายหลังจากทางบริษัทฯ  
ได้ออกตั๋วเครื่องบินไปแล้ว



**ค่าธรรมเนียมวีซ่า**  
เข้าประเทศจีน

กรณีประกาศให้กลับมาขึ้นร่องขอวีซ่าอีกครั้ง  
(เนื่องจากทางจีน ได้ประกาศยกเว้นการขึ้นวีซ่าเข้า  
ประเทศจีน ให้กับคนไทย สำหรับผู้ที่ประสงค์พำนัก  
ระยะสั้นในประเทศจีน ไม่เกิน 30 วัน)

หากในภายหลังทางรัฐบาลจีน ประกาศให้ขึ้นวีซ่าตามเดิม  
ผู้เดินทางจะต้องชำระค่าธรรมเนียมสำหรับการขึ้นร่องขอวีซ่าเพิ่มเติม

# เงื่อนไขที่ควรรู้



## 1 เงื่อนไขการจอง และ การชำระเงิน (เฉพาะการสงจอยทัวร์เท่านั้น ไม่รวมการตัดกรุ๊ป หรือกรุ๊ปเหมา)



**มัดจำท่านละ 10,000 บาท** ภายหลังจากที่ท่านได้รับอินวอยซ์การจอง 1 วัน กรณีลูกค้าทำการจองน้อยกว่าวันเดินทาง 30 วัน ทางบริษัทฯ ขอสงวนสิทธิ์ในการเก็บค่าทัวร์เต็มจำนวนทันทีในวันจองท่านั้น



### ส่วนที่เหลือ ชำระก่อนวันเดินทาง 30 วัน (นับรวมวันเสาร์ และอาทิตย์)

- หากไม่ชำระมัดจำตามที่กำหนด ขออนุญาตตัดที่นั่งให้ลูกค้าท่านอื่นที่รออยู่
- หากชำระไม่ครบตามจำนวน บริษัทฯ ถือว่าท่านยกเลิกการเดินทางโดยอัตโนมัติโดยไม่มีเงื่อนไข
- เมื่อท่านชำระเงินไม่ว่าจะทั้งหมด หรือบางส่วน ทางบริษัทฯ ถือว่าท่านได้ยอมรับเงื่อนไขและข้อตกลงต่าง ๆ ที่ได้ระบุไว้ทั้งหมดนี้แล้ว



หากชำระเงินในแต่ละส่วนแล้ว โปรดส่งสำเนาการโอนเงิน พร้อมระบุชื่อพนักงานขาย มาทางอีเมลล์ หรือ แนบสลิปผ่านระบบจองที่นั้งออนไลน์ของทางบริษัทฯ

### 1.1 เงื่อนไขยกเลิกการจอง (เฉพาะการสงจอยทัวร์เท่านั้น ไม่รวมการตัดกรุ๊ป หรือกรุ๊ปเหมา)

- ยกเลิกก่อนการเดินทางไม่น้อยกว่า 30 วัน คืนเงินบางส่วน (หักจากค่าใช้จ่ายที่เกิดขึ้นจริงแล้ว เช่น ค่ามัดจำบัตรโดยสารเครื่องบิน และมัดจำค่าบริการโรงแรม, รถโค้ช ร้านอาหาร จากทางต่างประเทศ )
- ยกเลิกก่อนการเดินทางน้อยกว่า 30 วัน คืนเงินค่าทัวร์ 50% (จากราคาทัวร์ที่ซื้อ)
- ยกเลิกก่อนการเดินทางน้อยกว่า 15 วัน ไม่สามารถคืนเงินได้ / สามารถเปลี่ยนแปลงผู้เดินทางได้ (เปลี่ยนชื่อ) ต้องแจ้งให้บริษัทฯ ทราบล่วงหน้าอย่างน้อย 7 วัน

### 1.2 เงื่อนไขยกเลิกการจอง / เดินทางวันหยุด หรือเทศกาล และ โปรแกรม

#### ที่เดินทางด้วยเที่ยวบินพิเศษ Charter Flight

- กรุ๊ปที่เดินทาง **ในช่วงวันหยุด หรือเทศกาล** ที่ต้องการันตีค่าบัตรโดยสารทั้งหมด และที่นั่งกับสายการบิน หรือกรุ๊ปที่มีการการันตีค่าที่พักทั้งหมด และอื่น ๆ โดยตรง หรือโดยการผ่านตัวแทนในประเทศหรือต่างประเทศ และไม่อาจขอคืนเงินได้ **รวมถึงเที่ยวบินพิเศษ CHARTER FLIGHT** ขอสงวนสิทธิ์ไม่มีการคืนเงินทุกกรณี ทั้งมัดจำ หรือค่าทัวร์ทั้งหมด เนื่องจากเป็นการเหมาจ่ายในเที่ยวบิน และโปรแกรมนั้น ๆ **ซึ่งไม่สามารถใช้เงื่อนไขยกเลิกการจองร่วมกับข้อที่ 1.1 ได้**

**2** เชื้อนโงการจอง และการชำระเงิน \*เฉพาะการตัดกรู๊ป หรือกรู๊ปเหมา  
ซึ่งเป็นข้อตกลงระหว่าง บริษัททัวร์ ผู้งาย และ บริษัททัวร์ผู้ซื้อ เท่านั้น



มัดจำท่านละ 10,000 บาท ภายหลังจากที่ท่านได้รับอินวอยซ์การจอง 1 วัน  
(กรณีลูกค้าทำการจองน้อยกว่าวันเดินทาง 45 วัน ทางบริษัทฯ ขอสงวนสิทธิ์ในการเก็บค่า  
ทัวร์เต็มจำนวนทันทีในวันจองเท่านั้น)



ส่วนที่เหลือ ชำระก่อนวันเดินทาง 45 วัน  
(นับรวมวันเสาร์ และอาทิตย์)



หากไม่ชำระมัดจำตามที่กำหนด  
ขออนุญาตตัดที่นั่งให้ลูกค้าท่านอื่นที่รออยู่



หากชำระไม่ครบตามจำนวน  
บริษัทฯ ถือว่าท่านยกเลิกการเดินทาง  
โดยอัตโนมัติโดยไม่มีเชื้อนโง



เมื่อท่านชำระเงิน ไม่ว่าจะทั้งหมด  
หรือ บางส่วน  
ทางบริษัทฯ ถือว่าท่านได้ยอมรับเชื้อนโง  
และ ข้อตกลงต่าง ๆ ที่ได้ระบุไว้ทั้งหมดนี้แล้ว

**2.1 เชื้อนโงยกเลิกการจอง**

- ยกเลิกก่อนการเดินทางไม่น้อยกว่า 60 วัน คืนเงินเต็มจำนวน
- ยกเลิกก่อนการเดินทางน้อยกว่า 60 วัน คืนเงินบางส่วน (หักจากค่าใช้จ่ายที่เกิดขึ้นจริงแล้ว เช่น ค่ามัดจำบัตรโดยสารเครื่องบิน และมัดจำค่าบริการโรงแรม, รถโค้ช, ร้านอาหาร จากทางต่างประเทศ )
- ยกเลิกก่อนการเดินทางน้อยกว่า 30 วัน ไม่สามารถคืนเงินได้

**2.2 เชื้อนโงยกเลิกการจอง / เดินทางวันหยุด หรือเทศกาล และโปรแกรมที่เดินทางด้วยเที่ยวบินพิเศษ Charter Flight**

• กรู๊ปที่เดินทาง ใน **ช่วงวันหยุด หรือเทศกาล** ที่ต้องการันตีค่าบัตรโดยสารทั้งหมด และ ที่นั่งกับสายการบิน หรือกรู๊ปที่มีการการันตีค่าบริการที่พัก ทั้งหมด และอื่น ๆ โดยตรง หรือโดยการผ่านตัวแทนในประเทศ หรือ ต่างประเทศ และไม่อาจขอคืนเงินได้ รวมถึง เที่ยวบินพิเศษ CHARTER FLIGHT ขอสงวนสิทธิ์ไม่มีการคืนเงินทุกกรณี ทั้งมัดจำ หรือค่าทัวร์ ทั้งหมด เนื่องจากการเป็นกรู๊ปเที่ยวบิน และโปรแกรมนั้น ๆ **ซึ่งไม่สามารถใช้เชื้อนโงยกเลิกการจองร่วมกับข้อที่ 2.1 ได้**

3

### เงื่อนไขกรณีเกิดภัยพิบัติ ไม่ว่ากรณีใด ๆ หากเกิดภัยพิบัติตามธรรมชาติ หรือ ภัยพิบัติอื่นไม่สามารถ คาดการณ์ล่วงหน้าได้



เช่น พายุไต้ฝุ่น แผ่นดินไหว สึนามิ หรือโรคระบาด  
ในประเทศ หรือ นอกประเทศ หรือเมืองที่ท่านเดินทางไป

ลูกค้าไม่สามารถที่จะนำเหตุการณ์ดังกล่าวมาขอยกเลิก หรือ ขอเงินคืนได้ และ บริษัทฯ  
จะไม่คืนเงินใด ๆ ทั้งสิ้น แต่จะขอสงวนสิทธิ์ในการพิจารณาเลื่อนการเดินทางออกไปได้ตามที่บริษัทฯ ได้แจ้ง  
จนกว่าภัยพิบัตินั้นจะสิ้นสุดลง



**i** โปรดตรวจสอบ Passport  
จะต้องมีอายุคงเหลือ ณ วันเดินทางมากกว่า 6 เดือนขึ้นไป และ เหลือ  
หน้ากระดาษอย่างต่ำ 2 หน้า หากไม่มั่นใจโปรดสอบถาม

#### ⚠️ หมายเหตุ

กรณีที่ต้องตรวจคนเข้าเมืองที่กรุงเทพฯ และในต่างประเทศ ปฏิเสธมิให้เดินทางออก หรือ เข้าประเทศที่ระบุไว้  
ในรายการเดินทาง บริษัทฯ ขอสงวนสิทธิ์ที่จะไม่คืนค่าตั๋วไม่ว่ากรณีใด ๆ ทั้งสิ้น รวมถึงเมื่อท่านออกเดินทาง  
ไปกับคณะแล้ว ถ้าท่านงดการใช้บริการรายการใดรายการหนึ่ง หรือไม่เดินทางพร้อมคณะ ถือว่าท่านสละสิทธิ์  
ไม่อาจเรียกร้องค่าบริการคืน ไม่ว่ากรณีใด ๆ ทั้งสิ้น



#### ข้อมูลเพิ่มเติม : ตัวเครื่องบิน และ ที่นั่ง

➔ ในการเดินทางเป็นหมู่คณะ ผู้โดยสารจะต้องเดินทางไป-กลับพร้อมกัน ไม่สามารถเลื่อนวันเดินทางกลับได้

➔ กรณี ยกเลิกการเดินทาง บัตรโดยสารไม่สามารถยกเลิก หรือคืนเงินบางส่วนได้



#### บริการอาหารบนเครื่อง ไป และ กลับ





## ข้อมูลเพิ่มเติม : โรงแรมที่พัก



เนื่องจากการวางแผนแบบห้องพักของแต่ละโรงแรมแตกต่างกัน จึงอาจทำให้ห้องพักแบบ  
ห้องเดี่ยว (Single) และห้องคู่ (Twin / Double) และ ห้องพักแบบ 3 ท่าน / 3 เตียง (Triple Room)  
ห้องพักอาจจะไม่ติดกัน



กรณีจัดงานจัดประชุมนานาชาติ (Trade Fair) เป็นผลให้ค่าโรงแรมสูงขึ้นมาก และห้องพักในเมืองเต็ม  
บริษัทฯ ขอสงวนสิทธิ์ในการปรับเปลี่ยน หรือย้ายเมืองเพื่อให้เกิดความเหมาะสม



กรณีต้องการพักแบบ 3 ท่าน ต่อห้อง (Triple Room)  
ในกรณีที่โรงแรมไม่มีห้อง Triple Room ทางบริษัทฯ ขอสงวนสิทธิ์ในการจัดห้องให้เป็นแบบ  
แยก 2 ห้อง คือ 1 ห้องพักรู้ และ 1 ห้องพักเดี่ยว



## ข้อมูลเพิ่มเติม : สัมภาระ และ ค่าพนักงานยกกระเป๋า (Porter)



สำหรับน้ำหนักของสัมภาระที่ทางสายการบินอนุญาตให้บรรทุกใต้ท้องเครื่องบิน คือ 23 กิโลกรัม  
(สำหรับผู้โดยสารชั้นประหยัด / Economy Class Passenger) การเรียกค่าระวางน้ำหนักเพิ่มเป็นสิทธิ์  
ของสายการบินที่ท่านไม่อาจปฏิเสธได้ (ท่านต้องชำระในส่วนที่โดนเรียกเก็บเพิ่ม)



สำหรับกระเป๋าสัมภาระของผู้โดยสาร (ยกเว้นทารก) สามารถนำสัมภาระพกพาขึ้นเครื่องได้ไม่เกิน 2 ชิ้น  
ได้แก่ กระเป๋าสัมภาระ 1 ชิ้น หรือกระเป๋าใส่คอมพิวเตอร์ หรือกระเป๋าถือ หรือกระเป๋าขนาดเล็กอีก 1 ชิ้น  
ต้องมีขนาดไม่เกิน 56 ซม.(สูง) x 36 ซม.(กว้าง) x 23 ซม.(หนา) น้ำหนักต้องไม่เกิน 5 กิโลกรัม  
ต้องสามารถจัดเก็บไว้ในช่องเก็บสัมภาระเหนือศีรษะภายในห้องโดยสารได้



ในกรณีที่กระเป๋าเดินทาง สัมภาระของท่าน เสียหาย สูญหาย  
หรือเกิดความล่าช้าจากการเดินทาง ทางบริษัทฯ  
ขอสงวนสิทธิ์ไม่รับผิดชอบในค่าใช้จ่ายต่าง ๆ ที่เกิดขึ้น ในทุกกรณี  
หมายเหตุ... (สำคัญมาก!!! ผู้โดยสารควรรับทราบก่อนการเดินทาง)



โรงแรมส่วนใหญ่ในประเทศจีนไม่มีพนักงานยกกระเป๋า (Porter) ให้บริการ  
ท่านจึงต้องดูแลกระเป๋าเดินทาง และ สัมภาระด้วยตนเอง ขอแนะนำให้จัดเตรียมเสื้อผ้าและสิ่งของจำเป็น  
ให้เหมาะสมกับจำนวนวันเดินทาง เพื่อความสะดวกสบายตลอดทริปค่ะ

**IMPORTANT!**  
**INFORMATION!**

## **ข้อควรรู้ก่อนทำการจองทัวร์ สำคัญมาก!!!**

**1**

### **รายการอาจมีการเปลี่ยนแปลงตามความเหมาะสม**

เนื่องจาก การยกเลิกเที่ยวบิน ความล่าช้าของสายการบิน โรงแรม ที่พัก การจราจร เหตุการณ์ทางการเมือง การนัดหยุดงาน การท่องเที่ยว อุบัติเหตุ สภาพอากาศ ภัยธรรมชาติ วิกฤติ อคติภัย โรคระบาด ในประเทศ หรือนอกประเทศ หรือเมืองที่ท่านเดินทางไป หรือ ไม่ว่าจะด้วยสาเหตุใด ๆ ก็ตาม (ซึ่งเป็นเหตุการณ์ที่นอกเหนือการควบคุมจากทางบริษัทฯ) โดยทางบริษัทฯ จะคำนึงถึงความปลอดภัยของลูกค้าเป็นสิ่งสำคัญ

**2**

### **หากท่านยกเลิกทัวร์**

เนื่องจากเหตุการณ์ความไม่สงบทางการเมือง สายการบิน สภาพอากาศ ภัยธรรมชาติ วิกฤติ อคติภัย โรคระบาด ในประเทศ หรือนอกประเทศ หรือเมืองที่ท่านเดินทางไป แต่สายการบิน หรือในส่วนของการบริการทางประเทศที่ท่านเดินทางท่องเที่ยว ยังคงให้บริการอยู่เป็นปกติ ทางบริษัทฯ ขอสงวนสิทธิ์ในการไม่คืนค่าทัวร์ทั้งหมด หรือบางส่วนให้กับท่าน

**3**

### **หากในวันเดินทาง สถานที่ท่องเที่ยวใดที่ไม่สามารถเข้าชมได้**

สถานที่ท่องเที่ยวใดที่ไม่สามารถเข้าชมได้ ไม่ว่าจะด้วยสาเหตุใดก็ตาม ทางบริษัทฯ จะหาสถานที่ท่องเที่ยวใหม่ทดแทน หรือคืนค่าใช้จ่ายบางส่วนนั้นให้

**4**

### **บริษัทฯ จะไม่รับผิดชอบและขอสงวนสิทธิ์ในการไม่คืนค่าทัวร์ทั้งหมด หรือ บางส่วนให้กับท่าน ในกรณีดังนี้**

- กรณีที่กองตรวจคนเข้าเมือง ห้ามผู้เดินทาง เดินทาง เนื่องจากมีสิ่งผิดกฎหมาย หรือสิ่งของห้ามนำเข้าประเทศ เอกสารเดินทางไม่ถูกต้อง หรือความประพฤติส่อไปในทางเสื่อมเสียด้วยเหตุผลใด ๆ ก็ตามที่ทางกองตรวจคนเข้าเมืองห้ามเดินทาง
- กรณีที่สถานทูตออกวีซ่า อันสืบเนื่องมาจากตัวผู้โดยสารเอง
- กรณีที่กองตรวจคนเข้าเมืองของประเทศไทยงดออกเอกสารเข้าเมือง ให้กับชาวต่างชาติ หรือ คนต่างด้าวที่พำนักอยู่ในประเทศไทย



## จากมาตรการยกเว้นวีซ่าเข้าประเทศจีนให้กับคนไทย

ผู้ที่ประสงค์จะพำนักระยะสั้นใน ประเทศจีนไม่เกิน 30 วัน ไม่ว่าจะด้วยวัตถุประสงค์เพื่อ การท่องเที่ยว เยี่ยมญาติ หรือ ธุรกิจ จะต้องยื่นเอกสารในขั้นตอนการตรวจคนเข้าเมือง เพื่อยืนยันการมีคุณสมบัติ การเข้าประเทศดังต่อไปนี้

1. ตัวเครื่องบิน (ทางบริษัทฯ จัดการให้)
2. สิ่งที่ยืนยันว่าท่านสามารถรับผิดชอบค่าใช้จ่ายที่อาจเกิดขึ้นในระหว่างที่พำนักในประเทศจีนได้ (เช่น เงินสด บัตรเครดิต เป็นต้น)
3. ชื่อ ที่อยู่ และหมายเลขติดต่อในระหว่างที่พำนักในประเทศจีน (ทางบริษัทฯ จัดการให้)
4. กำหนดการเดินทางระหว่างที่พำนักในประเทศจีน (ทางบริษัทฯ จัดการให้)

### • คุณสมบัติการเข้าประเทศจีน

#### (สำหรับกรณีการเข้าประเทศจีน ด้วยมาตรการยกเว้นวีซ่า)

1. หนังสือเดินทางต้องมีอายุการใช้งานเหลืออยู่ ไม่ต่ำกว่า 6 เดือน
2. กิจกรรมใด ๆ ที่จะกระทำในประเทศจีนจะต้องไม่ขัดต่อกฎหมายและเข้าข่ายคุณสมบัติ การพำนักระยะสั้น
3. ในขั้นตอนการขอเข้าประเทศ จะต้องระบุระยะเวลาการพำนักไม่เกิน 30 วัน
4. เป็นผู้ที่ไม่มีประวัติการถูกส่งตัวกลับจากประเทศจีน มีได้อยู่ในระยะเวลาของการถูกปฏิเสธ ไม่ให้เข้าประเทศ และ ไม่เข้าข่ายคุณสมบัติที่จะถูกปฏิเสธไม่ให้เข้าประเทศ



**หมายเหตุ :** กรุณาอ่านศึกษารายละเอียดทั้งหมดก่อนทำการจอง เพื่อความถูกต้อง และ ความเข้าใจตรงกันระหว่างท่านลูกค้า และบริษัท

1

บริษัทฯ ขอสงวนสิทธิ์ที่จะเลื่อนการเดินทาง หรือ ปรับราคาค่าบริการขึ้น ในกรณีที่มีผู้ร่วมคณะไม่ถึง 20 ท่าน

2

ขอสงวนสิทธิ์การเก็บค่าน้ำมันและภาษีสนามบินทุกแห่งเพิ่ม หากสายการบินมีการปรับขึ้นก่อนวันเดินทาง

3

บริษัทฯ จะไม่รับผิดชอบใด ๆ ทั้งสิ้น หากเกิดกรณีความล่าช้าจากสายการบิน การยกเลิกบิน การประท้วง การนัดหยุดงาน การก่อการจลาจล ภัยธรรมชาติ การนำสิ่งของผิดกฎหมาย ซึ่งอยู่นอกเหนือความรับผิดชอบของบริษัทฯ

- 4 บริษัทฯ จะไม่รับผิดชอบใด ๆ ทั้งสิ้น หากเกิดสิ่งของสูญหาย อันเนื่องเกิดจากความประมาทของท่าน เกิดจากการโจรกรรม และอุบัติเหตุจากความประมาทของนักท่องเที่ยวเอง
- 5 เมื่อท่านตกลงชำระเงินมัดจำหรือค่าทัวร์ทั้งหมดกับทางบริษัทฯแล้ว ทางบริษัทฯ จะถือว่าท่านได้ยอมรับเงื่อนไขข้อตกลงต่าง ๆ ทั้งหมด
- 6 รายการนี้เป็นเพียงข้อเสนอที่ต้องได้รับการยืนยันจากบริษัทฯ อีกครั้งหนึ่ง หลังจากได้สำรองโรงแรมที่พักในต่างประเทศเรียบร้อยแล้ว โดยโรงแรมจัดในระดับใกล้เคียงกัน ซึ่งอาจจะปรับเปลี่ยนตามที่ระบุในโปรแกรม
- 7 การจัดการเรื่องห้องพัก เป็นสิทธิของโรงแรมในการจัดห้องให้กับกรุ๊ป ที่เข้าพัก โดยมีห้องพักสำหรับผู้สูบบุหรี่ / ปลอดบุหรี่ได้ โดยอาจจะขอเปลี่ยนห้องได้ตามความประสงค์ของผู้ที่พัก ทั้งนี้ขึ้นอยู่กับความพร้อมให้บริการของโรงแรม และไม่สามารถรับประกันได้
- 8 กรณีผู้เดินทางต้องการความช่วยเหลือเป็นพิเศษ อาทิเช่น ใช้วีลแชร์ กรุณาแจ้งบริษัทฯ อย่างน้อย 7 วันก่อนการเดินทาง มิฉะนั้นบริษัทฯ ไม่สามารถจัดการล่วงหน้าให้ได้ \*\*วีลแชร์สำหรับใช้ในสนามบินเท่านั้น\*\*
- 9 มีคฤหาสน์ พนักงาน และตัวแทนของผู้จัด ไม่มีสิทธิในการให้คำสัญญาใด ๆ ทั้งสิ้นแทนผู้จัด นอกจากมีเอกสารลงนามโดยผู้มีอำนาจของผู้จัดกำกับเท่านั้น
- 10 ในกรณีที่ผู้เดินทางไม่ผ่านการพิจารณา หรือการอนุญาต ให้เดินทางเข้าประเทศจีน หรือการออกเดินทางจากประเทศไทย โดยเจ้าหน้าที่ตรวจคนเข้าเมือง หรือ กรมแรงงาน อันเนื่องมาจากการกระทำที่ส่อไปในทางผิดกฎหมาย การหลบหนี เข้าออกเมือง เอกสารเดินทางไม่ถูกต้อง หรือ การถูกปฏิเสธในกรณีอื่น ๆ ทางผู้จัดจะไม่รับผิดชอบ และไม่สามารถคืนค่าใช้จ่ายต่าง ๆ ได้ เนื่องจาก เป็นค่าใช้จ่ายที่ได้ทำการชำระแบบเหมาจ่ายให้กับตัวแทนต่าง ๆ ในประเทศจีนแล้ว

11

สภาพการจราจรในช่วงวันเดินทางตรงกับวันหยุดเทศกาลของประเทศจีน หรือ วันเสาร์อาทิตย์ รถอาจจะติด ทำให้เวลาในการท่องเที่ยว และ ซ้อปปีงแต่ละสถานที่น้อยลง โดยเป็นดุลยพินิจของมัคคุเทศก์ และคนขับรถในการบริหารเวลา ซึ่งอาจจะขอความร่วมมือจากผู้เดินทาง ในบางครั้งที่ต้องเร่งรีบ เพื่อให้ได้ท่องเที่ยวตามโปรแกรม

12

บริการน้ำดื่มท่านวันละ 1 ขวด ต่อคน / ต่อวัน เฉพาะในวันที่มีการให้บริการโดยรถบัส

13

การให้บริการของรถบัสนำเที่ยวจีน ตามกฎหมายของประเทศจีน สามารถให้บริการวันละ 12 ชั่วโมง ในวันนี้ ๆ มีอาจเพิ่มเวลาได้โดยมัคคุเทศก์ และคนขับจะเป็นผู้บริหารเวลาตามความเหมาะสมทั้งนี้ขึ้นอยู่กับสภาพการจราจร ในวันเดินทางนั้น ๆ เป็นหลักจึงขอสงวนสิทธิ์ในการปรับเปลี่ยนเวลาท่องเที่ยวตามสถานที่ ในโปรแกรมการเดินทาง

ขอขอบพระคุณทุกท่านที่มอบความไว้วางใจให้กับเรา  
ดูแลเรื่องการท่องเที่ยวและบริการ

