



# ANCIENT EGYPT

อเล็กซานเดรีย เมมฟิส กิซา ไคโร



**6D3N**

✈️ **เข้า อเล็กซานเดรีย ออก ไคโร**



พิพิธภัณฑ์แกรนด์อียิปต์



Khan el-Khalili

ฟรีเดินทางช่วงปี 2569

04	–	09	ธันวาคม	69
11	–	16	ธันวาคม	69
18	–	23	ธันวาคม	69
25	–	30	ธันวาคม	69

**เข้าชม 2 พิพิธภัณฑ์**  
GRAND EGYPTIAN MUSEUM & NMEG  
พิพิธภัณฑ์โบราณคดีและพิพิธภัณฑ์จัดแสดงมัมมี่

ราคาเริ่มต้น

# 43,999

*\*รวมค่าวีซ่าแล้ว\**

รับประกันความยิ่งใหญ่ของอาณาจักรอียิปต์โบราณ  
และมหาพีระมิดแห่งกิซา 1 ใน 7 สิ่งมหัศจรรย์ของโลก

 **น้ำหนักกระเป๋า 46kg.**

 **เที่ยวทุกวัน**

 **โรงแรมระดับ 3 ดาว**

**HBE01**

พิพิธภัณฑ์แกรนด์อียิปต์ • เมืองโบราณอัครา • บ่อน้ำสาธารณะชาติน • มหาพีระมิด • มหาสฟิงซ์ • ห้องสมุดแห่งอเล็กซานเดรีย



- SV849 BKK 01.15 – JED 06.15
- SV331 JED 08.10 – HBE 09.45
- SV302 CAI 19.55 – JED 23.05
- SV844 JED 02.00 – BKK 13.40

น้ำหนักกระเป๋า 46 KG.  
(23 KG. x 2 ใบ)  
ถือขึ้นเครื่อง 7 KG.

**\*\*เวลาบินอาจจะมีการเปลี่ยนแปลงอยู่กับสายการบิน\*\***

วันที่	โปรแกรมทัวร์	อาหาร			โรงแรม
		เช้า	เที่ยง	เย็น	
1	ทำอากาศยานนานาชาติสุวรรณภูมิ (กรุงเทพฯ)			✈	
2	ทำอากาศยานนานาชาติเจดดาห์ (ซาอุดีอาระเบีย) – ทำอากาศยานนานาชาติอเล็กซานเดรีย ประเทศอียิปต์ – เมืองอเล็กซานเดรีย – สุสานใต้ดินแห่งอเล็กซานเดรีย – เสอปอมเปย์ – บ้อมปราการไควเอทเบย์ – ห้องสมุดแห่งอเล็กซานเดรีย – กรุงไคโร	✈	☉☐	☉☐	TIBA PYRAMIDS HOTEL, CAIRO โรงแรมระดับ 3 ดาว หรือเทียบเท่าตามมาตรฐานอียิปต์
3	เมืองเมมฟิส – พิพิธภัณฑ์กลางแจ่งเมมฟิส – เมืองโบราณซัคคารา – พีระมิดขั้นบันไดแห่งโจเซอร์ – กิซ่า – มหาพีระมิด – มหาสฟิงซ์ – โรงงานผลิตหัวน้ำหอม – ศูนย์กลางการทำงานกระดาษปาปรัส	☉☐	☉☐	☉☐	TIBA PYRAMIDS HOTEL, CAIRO โรงแรมระดับ 3 ดาว หรือเทียบเท่าตามมาตรฐานอียิปต์
4	พิพิธภัณฑ์แห่งชาติอารยธรรมอียิปต์ (NMEC) – มัสยิด โมฮัมหมัด อาลี ปาชา – บ้อมปราการซาลาดิน – พระราชวังมาเนียล – ห้างสรรพสินค้า	☉☐	☉☐	✕	TIBA PYRAMIDS HOTEL, CAIRO โรงแรมระดับ 3 ดาว หรือเทียบเท่าตามมาตรฐานอียิปต์
5	พิพิธภัณฑ์แกรนด์อียิปต์ – ตลาดข่านเอลคาลลี – ทำอากาศยานนานาชาติไคโร ประเทศอียิปต์	☉☐	✕	✈	
6	ทำอากาศยานนานาชาติเจดดาห์ (ซาอุดีอาระเบีย) – ทำอากาศยานนานาชาติสุวรรณภูมิ (กรุงเทพฯ)	✈			

**\*\*รายการทัวร์อาจมีการเปลี่ยนแปลงตามความเหมาะสมโดยคำนึงถึงความปลอดภัยและผลประโยชน์ของลูกค้าเป็นหลัก\*\***



### อัตราค่าบริการ

กำหนดการเดินทาง	รายละเอียดไฟล์ทบิน	ผู้ใหญ่ / เด็ก ห้องละ 2 ท่าน ท่านละ	ผู้ใหญ่ / เด็ก ห้องละ 3 ท่าน ท่านละ	พักเดี่ยวเพิ่ม ท่านละ
04 – 09 ธันวาคม 69	SV849/SV331 BKK-JED-HBE SV410/SV844 CAI-JED-BKK	45,999	45,999	5,500
11 – 16 ธันวาคม 69	SV849/SV331 BKK-JED-HBE SV410/SV844 CAI-JED-BKK	43,999	43,999	5,500
18 – 23 ธันวาคม 69	SV849/SV331 BKK-JED-HBE SV410/SV844 CAI-JED-BKK	43,999	43,999	5,500
25 – 30 ธันวาคม 69	SV849/SV331 BKK-JED-HBE SV410/SV844 CAI-JED-BKK	45,999	45,999	5,500

\*\* ท่านที่ถือหนังสือเดินทางไทย และมีวัตถุประสงค์เดินทางไป เพื่อการท่องเที่ยวประเทศอียิปต์จำเป็นต้องยื่นขอ  
วีซ่า ซึ่งในอัตรานี้ได้รวมค่าวีซ่าอียิปต์ (e-Visa) แล้ว ใช้เวลาในการยื่นก่อนเดินทาง อย่างน้อย 45 วัน \*\*เฉพาะผู้ที่  
ถือพาสปอร์ตไทยเท่านั้น\*\* หากท่านอื่นที่เดินทางด้วยพาสปอร์ตต่างประเทศ โปรดตรวจสอบกับทางทัวร์อีกครั้ง

\*\* อัตรานี้ยังไม่รวมค่าทิปพนักงานขับรถ หัวหน้าทัวร์ และ มัคคุเทศก์ท้องถิ่น **ตามธรรมเนียม 2,500 บาท ต่อ ทริป  
ต่อ ลูกค้า** ผู้เดินทาง 1 ท่าน รวมไปถึงเด็ก ยกเว้นเด็กอายุไม่ถึง 2 ปี ณ วันเดินทางกลับ (Infant) ทั้งนี้ท่านสามารถให้  
มากกว่านี้ได้ตามความเหมาะสมและความพึงพอใจของท่าน โดยส่วนนี้ ทางบริษัทขอสงวนสิทธิ์ในการเรียกเก็บ  
ก่อนเดินทางทุกท่าน ที่สนามบิน ในวันเช็คอิน \*\*

\*\* ราคาเด็กอายุไม่ถึง 2 ปี ณ วันเดินทางกลับ (Infant) ท่านละ 10,000 บาท \*\* (ไม่มีที่นั่งบนเครื่องบิน)



**DAY 1 ทำอากาศยานนานาชาติสุวรรณภูมิ (กรุงเทพฯ) (✈)**

**22.00** คณะพร้อมกัน ณ **ทำอากาศยานนานาชาติสุวรรณภูมิ กรุงเทพฯ** สายการบิน SAUDIA AIRLINES โดยมีเจ้าหน้าที่ของบริษัทฯ คอยให้การต้อนรับ อำนวยความสะดวกตลอดขั้นตอนการเช็คอิน และ หัวหน้าทัวร์ให้คำแนะนำเพื่อเตรียมความพร้อมก่อนออกเดินทาง

**DAY 2 ทำอากาศยานนานาชาติเจดดาห์ (ซาอุดีอาระเบีย) – ทำอากาศยานนานาชาติอเล็กซานเดรีย ประเทศอียิปต์ – เมืองอเล็กซานเดรีย – สุสานใต้ดินแห่งอเล็กซานเดรีย – เสอปอมเปย์ – ป้อมปราการไควเอทเบย์ – ห้องสมุดแห่งอเล็กซานเดรีย – กรุงไคโร (✈ /L/D)**

**01.15** ออกเดินทางสู่ **ทำอากาศยานนานาชาติเจดดาห์ ประเทศซาอุดีอาระเบีย** โดยสายการบิน **SAUDIA AIRLINES** เที่ยวบินที่ **SV849** \*\*มีบริการอาหารและเครื่องดื่มบนเครื่องบิน ใช้เวลาบินโดยประมาณ 9 ชั่วโมง\*\*

**06.15** เดินทางถึง **ทำอากาศยานนานาชาติเจดดาห์ ประเทศซาอุดีอาระเบีย** (เพื่อแวะเปลี่ยนเครื่อง)

**08.10** ออกเดินทางสู่ **ทำอากาศยานนานาชาติอเล็กซานเดรีย ประเทศอียิปต์** โดยสายการบิน **SAUDIA AIRLINES** เที่ยวบินที่ **SV331** \*\* มีบริการอาหารและเครื่องดื่มบนเครื่องบิน ใช้เวลาบินโดยประมาณ 2.35 ชั่วโมง \*\*

**09.45** เดินทางถึง **ทำอากาศยานนานาชาติอเล็กซานเดรีย ประเทศอียิปต์** หลังผ่านขั้นตอนการตรวจหนังสือเดินทาง และตรวจรับสัมภาระเรียบร้อยแล้ว

นำท่านเดินทางสู่ **เมืองอเล็กซานเดรีย (ALEXANDRIA)** ใหญ่เป็นอันดับ 2 ของประเทศรองจากกรุงไคโร และเคยเป็นศูนย์กลางความรู้และวัฒนธรรมที่สำคัญในโลกยุคโบราณ เมืองนี้ถูกก่อตั้งโดยพระเจ้าอเล็กซานเดอร์มหาราช และเคยเป็นเมืองหลวงของอาณาจักรอียิปต์ในสมัยราชวงศ์ปโตเลมี ตั้งอยู่ทางเหนือสุดของอียิปต์ริมฝั่งทะเลเมดิเตอร์เรเนียน ใกล้กับปากแม่น้ำไนล์ เดิมทีเป็นหมู่บ้านประมงเล็กๆ ที่มีชื่อว่า รากอนดาห์ เมื่อ 332 ปีก่อนคริสตกาล พระเจ้าอเล็กซานเดอร์มหาราชเดินทางมาพบจึงโปรดให้มีการปรับปรุงขยายเมืองเพื่อสร้างเป็นเมืองหลวงและตั้งชื่อให้คล้องจองกับชื่อของพระองค์ ยังเป็นสถานที่สำคัญในตำนานรักอันยิ่งใหญ่ของพระนางคลีโอพัตราอีกด้วย





นำท่านเข้าชม **สุสานใต้ดินแห่งอเล็กซานเดรีย (CATACOMBS)** เป็น 1 ใน 7 สิ่งมหัศจรรย์แห่งโลกยุคกลาง ภายในเป็นสุสานใต้ดินที่สร้างขึ้นจากหิน โดยมีโครงสร้างซับซ้อน มีทั้งหมด 3 ชั้น ชั้นที่ 1 ใช้สำหรับการลำเลียง โลงและศพ ชั้นที่ 2 ใช้เป็นที่ฝังศพ และชั้นที่ 3 ใช้เป็นสถานที่รวมญาติและเพื่อรำลึกถึงผู้ตาย ภายในตกแต่งด้วย ภาพแกะสลักและภาพเขียนแบบผสมผสานระหว่างอารยธรรมอียิปต์โบราณและกรีกโรมันได้อย่างลงตัว ซึ่งถือเป็นหลักฐานทางวัฒนธรรมที่สำคัญที่แสดงให้เห็นถึงการหลอมรวมศิลปะสองยุคเข้าด้วยกัน จากนั้นนำท่าน ถ่ายรูปกับ **เสาปอมเปย์ (POMPEY'S PILLAR)** สิ่งสำคัญโบราณเพื่อฉลองชัยชนะของชาวโรมัน สมัยที่โรมัน ปกครองอียิปต์ เป็นเสาหินแกรนิตขนาดใหญ่ตั้งอยู่ในบริเวณ ซากโบราณสถานของเซราเปียม (SERAPEUM) ซึ่งเป็นวิหาร โบราณในเมืองอเล็กซานเดรีย หัวเสาประดับด้วยลวดลายคอรินเทรียน ซึ่งถือว่าเป็นเสาหินที่ใหญ่ที่สุดเท่าที่เคยสร้างขึ้นมา เชื่อกันว่าเสาแห่งนี้ได้ชื่อมาจาก ปอมเปย์ ซึ่งเป็นเพื่อนสนิท ของจูเลียส ซีซาร์ ผู้นำที่ยิ่งใหญ่แห่งโรมัน ภายหลังจากทั้งสองได้ กลายเป็นศัตรูกัน และปอมเปย์ก็ได้หลบหนีมายังเมืองอเล็ก ซานเดรีย ก่อนถูก ชาวอียิปต์ฆ่าตาย จูเลียส ซีซาร์จึงได้ทำพิธี เสาศิระของปอมเปย์ที่เสาแห่งนี้ ปัจจุบันนี้เหลือเพียงแค่เสาแบบกรีกตั้งอยู่อย่างโดดเด่น และสฟิงซ์อีกสองตัว ที่ยังคงทำหน้าที่เฝ้าสถานที่แห่งนี้ต่อไป



เที่ยง

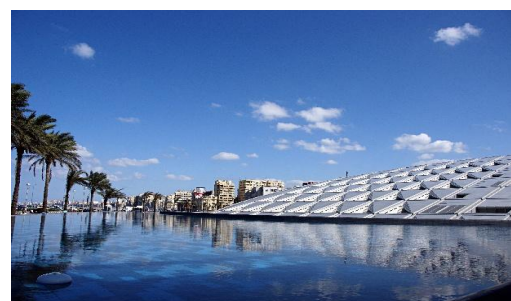
#### บริการอาหาร ณ ภัตตาคาร



นำท่านถ่ายรูปกับ **ป้อมปราการไควเอทเบย์ (CITADEL OF QUITE BAY)** ป้อมปราการโบราณที่ยังมีความ สวยงาม ตั้งอยู่ริมชายฝั่งทะเลเมดิเตอร์เรเนียน ถูกสร้าง ขึ้นในคริสต์ศตวรรษที่ 15 สร้างขึ้นเพื่อเป็นป้อมปราการ ป้องกันการรุกรานจากทางทะเล โดยป้อมแห่งนี้สร้างขึ้น บนซากของประภาคารโบราณแห่งอเล็กซานเดรีย (LIGHTHOUSE OF ALEXANDRIA) ซึ่งเป็นหนึ่งในเจ็ด สิ่งมหัศจรรย์ของโลกยุคโบราณ ป้อมแห่งนี้ถูกใช้เป็นฐาน

ที่มั่นทางทหารของกองทัพเรืออียิปต์มาอย่างยาวนานและยังคงบทบาทสำคัญในประวัติศาสตร์ของประเทศอีก

ด้วย นำท่านถ่ายรูปกับ **ห้องสมุดแห่งอเล็กซานเดรีย (LIBRARY OF ALEXANDRIA)** คือ หอสมุดหลวงของอียิปต์ โบราณซึ่งเป็นศูนย์เรียนรู้ที่ใหญ่และสำคัญที่สุดในตำนาน เดิม ถือเป็นหนึ่ง ในเจ็ดสิ่งมหัศจรรย์ของโลกโบราณที่ถูกทำลาย อย่างน่าสลดใจจากเหตุการณ์เพลิงไหม้เมื่อเกือบ 2,000 ปีก่อน ถูกสร้างขึ้นใหม่ในปี พ.ศ. 2545 ภายใต้นโยบายที่จะชุบชีวิต หอสมุดอเล็กซานเดรีย โดยออกแบบในรูปแบบของ สถาปัตยกรรมร่วมสมัย ด้วยอาคารหินแกรนิตที่สวยงาม โครงสร้างทรงกลมซึ่งออกแบบโดยบริษัท SNØHETTA ของนอร์เวย์ มีความโฉบเฉี่ยวโมเดิร์นแต่ก็ไม่ละทิ้งอัต





ลักษณะงานแกะสลักโดยศิลปินท้องถิ่น และขึ้นชื่อว่าเป็นห้องสมุดที่ใหญ่ที่สุดและครอบคลุมที่สุดในโลก ภายในรวบรวมหนังสือทุกภาษาทั่วโลกมากกว่า 8 ล้านเล่ม วารสารกว่า 4 พันฉบับ และหนังสือหายากอีกมากมาย จากนั้นนำท่านเดินทางสู่ **กรุงไคโร**

ค่า  
พักที่

บริการอาหาร ณ ภัตตาคาร

**TIBA PYRAMIDS HOTEL, CAIRO** โรงแรมระดับ 3 ดาวหรือเทียบเท่าตามมาตรฐานอียิปต์

**DAY 3** เมืองเมมฟิส – พิพิธภัณฑ์กลางแจ้งเมมฟิส – เมืองโบราณซัคคารา – พีระมิดขั้นบันไดแห่งโจเซอร์ – กิซ่า – มหาพีระมิด – มหาสฟิงซ์ – โรงงานผลิตหัวน้ำหอม – ศูนย์กลางการทำกระดาษปาปียุส (B/L/D)

เช้า บริการอาหาร ณ ห้องอาหารของโรงแรม



นำท่านเดินทางสู่ **เมืองเมมฟิส (MEMPHIS)** เมืองหลวงแรกของอียิปต์โบราณก่อตั้งขึ้นเมื่อราว 3,100 ปีก่อนคริสตกาล โดยฟาโรห์เมเนส (Menes) ผู้รวมสองอาณาจักรตอนบนและตอนล่างเข้าด้วยกัน เมมฟิสเคยเป็นศูนย์กลางทางการเมือง วัฒนธรรม และศาสนาที่สำคัญที่สุดของอียิปต์ในยุคเริ่มต้น และเจริญรุ่งเรืองต่อเนื่องยาวนานหลายพันปี นำท่านชม **พิพิธภัณฑ์กลางแจ้งเมมฟิส (OPEN-AIR MUSEUM AT MEMPHIS)** ที่นี้ท่านจะได้ชมรูปแกะสลักขนาดยักษ์ด้วยหินอลาบาสเตอร์ของฟาโรห์รามเซสที่ 2 เป็นหนึ่งในประติมากรรมที่แสดงให้เห็นถึงความรุ่งเรืองและความสามารถด้านศิลปกรรมของอียิปต์โบราณได้อย่างชัดเจน นอกจากนี้ยังมีรูปกาลักสฟิงซ์ ซึ่งเป็นหนึ่งในสฟิงซ์ที่ใหญ่ที่สุดรองจากกิซ่า เชื่อกันว่าสลักขึ้นในยุคของราชวงศ์ที่ 18



นำท่านชม **เมืองโบราณซัคคารา (SAQQARA)** ตั้งอยู่บนฝั่งซ้ายของแม่น้ำไนล์ทางใต้เมืองกีซาและอยู่ไม่ไกลจากกรุงไคโรเท่าใดนัก สมัยเมมฟิส (MEMPHIS) รุ่งเรืองเป็นเมืองหลวง ซัคคาราก็คือที่ตั้งสุสานของกษัตริย์และบรรดาขุนนางทั้งหลายจนได้ชื่อว่า เป็นเมืองปิศาจของอียิปต์ และยังเป็นที่ตั้งของ **พีระมิดขั้นบันไดแห่งโจเซอร์ (STEP PYRAMID OF DJOSER)** ซึ่งเป็นพีระมิดแห่งแรกของโลกและหนึ่งในสิ่งก่อสร้างหินที่เก่าแก่ที่สุดในโลก นอกจากนี้ ซัคคารายังเป็นแหล่งโบราณคดีที่สำคัญและใหญ่ที่สุดแห่งหนึ่งในอียิปต์ มีสุสานและพีระมิดอีกมากมาย รวมถึงสุสานของเหล่าขุนนางและฟาโรห์



### เที่ยง บริการอาหาร ณ ภัตตาคาร

นำท่านชม **มหาพีระมิดแห่งกิซา (THE GREAT PYRAMID OF GIZA)** ที่ได้รับการยกย่องว่าเป็น 1 ใน 7 สิ่งมหัศจรรย์ของโลก ครอบคลุม พื้นที่ 2,000 ตร.ม. บนที่ราบสูง เป็นที่ตั้งของมหาพีระมิด 3 องค์ซึ่งองค์ฟาโรห์แห่งอียิปต์โบราณ สร้างขึ้นเพื่อใช้เป็นที่ฝังศพของพระองค์เอง นับเป็นสิ่งก่อสร้างที่ยิ่งใหญ่และเก่าแก่ที่สุดของโลก ใช้เวลาก่อสร้าง 30 ปีสร้างจากแท่งหินขนาดใหญ่มาก แต่ละก้อนมีน้ำหนักกว่า 2 ตัน หินแต่ละก้อนวางซิดติดกันแบบแนบสนิท แม้แต่กระดากก็สอดไม่ผ่าน ให้ท่านได้ชมความยิ่งใหญ่ของสิ่งก่อสร้างที่แสนมหัศจรรย์ ท่านจะพบกับพีระมิดที่กีซามีอยู่สามหลังใหญ่ ๆ ดังนี้คือ โดยเรียงจากขวาไปซ้าย

- พีระมิดของฟาโรห์คูฟู KHUFU เป็นพีระมิดที่สูงที่สุด เดิมมีความสูง 146 เมตร ปัจจุบันสูง 138 เมตร เพราะส่วนยอดได้พังทลายไปบ้างจึงทำให้เตี้ยลงกว่าเดิมเล็กน้อย ฟาโรห์คูฟูเป็นฟาโรห์องค์ที่ 2 แห่งราชวงศ์ที่ 4 (2589 - 2566 ก่อน ค.ศ.)



- ตรงกลาง คือ พีระมิดของฟาโรห์คาเฟร KHFRE เดิมมีความสูง 143 เมตร ปัจจุบันสูง 136 เมตร ฟาโรห์คาเฟร เป็นลูกชายของฟาโรห์คูฟูค ส่วนรูปแกะสลักหินที่มีลำตัวเป็นสิงโต มีศีรษะและใบหน้าเป็นมนุษย์ คือ สฟิงซ์ที่เชื่อว่าแกะสลักเป็นพระพักตร์ของฟาโรห์คาเฟรเจ้าของพีระมิดหลังนี้
- ซ้ายสุดขนาดเล็กกว่าองค์อื่นคือพีระมิดของฟาโรห์เมนคูเร MENKAURE มีขนาดเล็กที่สุด มีความสูง 65 เมตร และมีพีระมิดของราชินีอีกสามหลัง ฟาโรห์เมนคูเร คือ ลูกชายของฟาโรห์คาเฟรและเป็นหลานของฟาโรห์คูฟู)



แนะนำโปรแกรมเสริมพิเศษ ไม่รวมอยู่ในราคาทัวร์ (OPTIONAL TOUR)

- สำหรับท่านใดที่สนใจขี่อูฐกลางทะเลทราย พร้อมชมความงดงามของพีระมิด ทั้ง 3 แห่งที่ตั้งตระหง่านเป็นฉากหลัง (1 ท่านต่ออูฐ 1 ตัว ใช้เวลาประมาณ 30 นาที) (ค่าใช้จ่ายในการขี่อูฐ ประมาณท่านละ 30 เหรียญดอลลาร์สหรัฐ (USD))

จากนั้นนำท่านเดินทางถ่ายภาพด้านหน้า **มหาสฟิงซ์ (THE GREAT SPHINX OF GIZA)** มหาสฟิงซ์ ตั้งอยู่ด้านหน้าของพีระมิดคาเฟร ถือเป็นสฟิงซ์ที่มีขนาดใหญ่ที่สุดในโลก มหาสฟิงซ์ ที่เป็นรูปแกะสลักจากหินก้อนเดียวที่ใหญ่ที่สุดอีกแห่งหนึ่งของโลกและยังเป็นอนุสาวรีย์แบบแกะสลักลอยตัวที่เก่าแก่ที่สุดในโลกอีกด้วย มีส่วนหัวเป็นพระพักตร์ของฟาโรห์และลำตัวเป็นสิงโต มีหน้าที่เปรียบเสมือนเป็นตัวแทนของกษัตริย์และมีพลังพิเศษเพื่อปกป้องพระศพและทรัพย์สมบัติที่อยู่ภายในพีระมิด





จากนั้นนำท่านแวะชม **โรงงานผลิตหัวน้ำหอม (PERFUME)** ซึ่งกล่าวกันว่าการทำน้ำหอมนี้มีสืบทอดมาตั้งแต่สมัยพระนางคลีโอพัตรา และที่นี่ยัง เป็นศูนย์กลางแหล่งผลิตหัวน้ำหอมขนาดใหญ่ ให้กับน้ำหอมแบรนด์เนมต่าง ๆ หลายแบรนด์อีกด้วย นำท่านแวะชม **ศูนย์กลางการทำกระดาษปาปียุส (PAPYRUS)** ซึ่งเป็นกระดาษชนิดแรกของโลกทำจาก ต้นกก (Papyrus) ใช้บันทึก ข้อความสรรเสริญเทพเจ้าและเหตุการณ์สำคัญต่าง ๆ นักประวัติศาสตร์เชื่อว่า มีการใช้กระดาษที่ทำจากปาปียุสมาตั้งแต่ปฐมราชวงศ์ของอียิปต์หรือ ราวๆ 3,000 ปีก่อนคริสตกาล

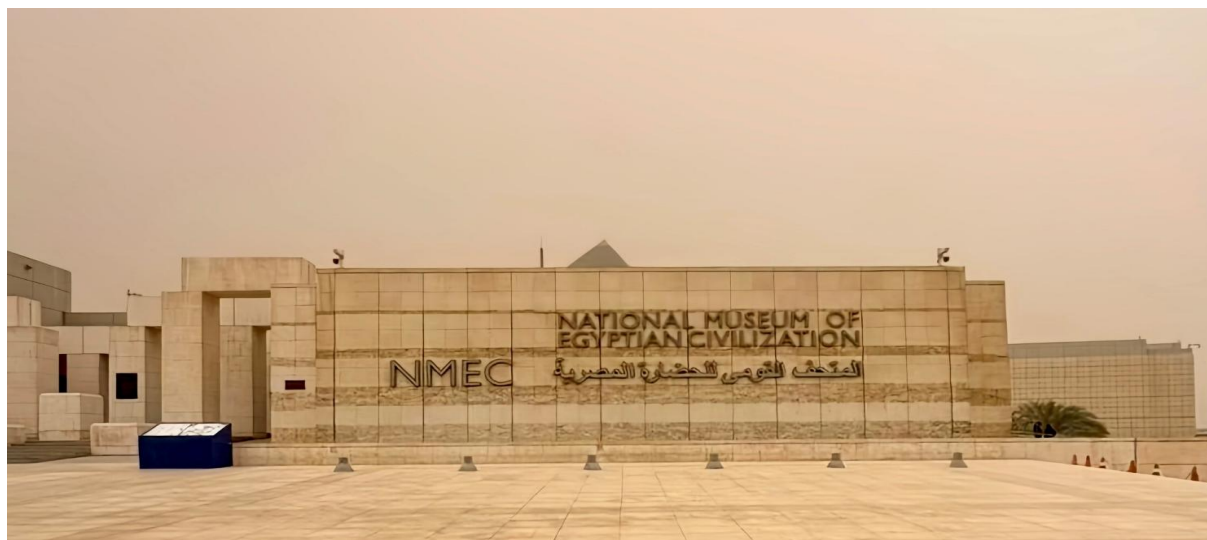
ค่ำ บริการอาหาร ณ ภัตตาคาร

พักที่ **TIBA PYRAMIDS HOTEL, CAIRO** โรงแรมระดับ 3 ดาวหรือเทียบเท่าตามมาตรฐานอียิปต์

**DAY 4** ไคโร – พิพิธภัณฑ์แห่งชาติอารยธรรมอียิปต์ (NMEC) – มัสยิด โมฮัมหมัด อาลี ปาชา – บ่อม  
ปรากฏารชาลาติน – พระราชวังมาเนียล – ห้างสรรพสินค้า (B/L/-)

เช้า บริการอาหาร ณ ห้องอาหารของโรงแรม

นำท่านเดินทางสู่ **กรุงไคโร (CAIRO)** หรือชื่อเรียกในภาษาอาหรับคือ "กอฮิเราะฮ์" หมายความว่า "ผู้มีชัย" หรือ "ผู้พิชิต" โดยระหว่างการก่อสร้างเมืองได้มีการมองเห็นดาวอังคาร ซึ่งดาวอังคารเปรียบเสมือนสัญลักษณ์ของการทำลายล้าง หรืออีกนัยหนึ่งคือไคโรเป็นเมืองที่รับชนะทุกกองทัพที่มาโจมตีตั้งแต่กองทัพมองโกล, กองทัพครูเสด หรือแม้แต่กองทัพของออตโตมัน ว่ากันว่าไคโรเป็นดินแดนแห่งอารยธรรมและโบราณคดีอันลึกลับและน่าพิศวง ทั้งยังมีแม่น้ำไนล์ที่ยาวที่สุดในโลกไหลผ่าน ซึ่งในปัจจุบันไคโรได้กลายเป็นเมืองหลวงของอียิปต์ เป็นศูนย์กลางของศาสนาอิสลามและมีสถานที่สำคัญทางประวัติศาสตร์มากมาย



นำท่านเข้าชม**พิพิธภัณฑ์อารยธรรมอียิปต์แห่งชาติ (NATIONAL MUSEUM OF EGYPTIAN CIVILIZATION : NMEC)** ตั้งอยู่ในตัวเมืองกรุงไคโร เป็นที่จัดแสดงประวัติศาสตร์อารยธรรมอียิปต์ ตั้งแต่สมัยก่อนประวัติศาสตร์จนถึงปัจจุบัน ภายในแบ่งออกเป็นโซนต่าง ๆ อย่างเป็นระบบ ไฮไลท์สำคัญคือการจัดแสดง **"มัมมี่ราชวงศ์"**



(ROYAL MUMMIES HALL) ที่จัดแสดงมัมมี่ของฟาโรห์และราชินีผู้ยิ่งใหญ่ของอียิปต์ เช่น รัมเซสที่ 2, ฮัตเชปซุต, เซติที่ 1 ฯลฯ บรรยากาศภายในห้องจัดแสดงเงียบสงบ ท่านจะได้ชมมัมมี่อย่างใกล้ชิด (ภายในห้องจัดแสดงมัมมี่ไม่อนุญาตให้บันทึกภาพใดๆ) นอกจากนี้ยังมีโซนจัดแสดงวัตถุโบราณ ข้าวของเครื่องใช้ในชีวิตประจำวัน ศิลปะ เครื่องแต่งกาย และพัฒนาการทางสังคม วัฒนธรรม และศาสนา ที่สะท้อนความต่อเนื่องของอารยธรรมอียิปต์จากอดีตสู่ปัจจุบันอย่างชัดเจน

เที่ยง

บริการอาหาร ณ ภัตตาคาร



จากนั้นนำท่านเดินทางสู่ **มัสยิด โมฮัมหมัด อาลี ปาชา (MOSQUE OF MUHAMMAD ALI PASHA)** มัสยิดแห่งนี้สร้างขึ้นเมื่อ ปีค.ศ. 1830 โดย “มูฮัมหมัด อาลีปาชา” ซึ่งเป็นผู้นำเอาความเจริญสมัยใหม่มาสู่ประเทศอียิปต์โดยใช้เวลารสร้างถึง 18 ปี เป็นสุเหร่าที่ใหญ่และสูงที่สุดในกรุงไคโร ตัวอาคารสร้างจากหินอลาบาสเตอร์ (ALABASTER) ตรงกลางเป็นรูปสี่เหลี่ยมมีโดมขนาดใหญ่สูง 52 เมตร เส้นผ่าศูนย์กลาง 21 เมตร ตกแต่งด้วยโคมไฟระย้างดงามตามแบบศิลปะอิสลาม ออกแบบโดยสถาปนิกชาวกรีกในแบบอย่างออตโตมัน หรือตุรกีในปัจจุบัน ภายในมีนาฬิกาบนลานในสุเหร่าซึ่งเป็นของขวัญในการแลกเปลี่ยนกับเสาโอเบลิสก์ของ รัมเซส ที่ 2 เพื่อสร้าง สัมพันธไมตรีระหว่างอียิปต์และฝรั่งเศส ทั้งนี้สุเหร่านี้สร้างในพื้นที่ของ **ป้อมปราการซาลาดิน (SALADIN CITADEL)** ซึ่งเป็นป้อมปราการที่สร้างขึ้นเพื่อปกป้องกรุงไคโรในระหว่างสงครามครูเสด คนอียิปต์เรียกป้อมปราการนี้ว่า AL-QALA'A AL-GABAL (หรือ AL-BURGE) หมายถึง ป้อมปราการที่อยู่บนยอดเขา บริเวณที่ก่อสร้างซิทาเดลเป็นชัยภูมิที่เหมาะสม เพราะเป็นจุดที่สามารถ มองเห็นกรุงไคโรได้ทั้งเมืองและยากต่อการที่ศัตรูจะบุกเข้าโจมตีซิทาเดลมีบริเวณกว้างและตั้งอยู่ภายในกำแพงที่แข็งแรง นำท่านเดินทางสู่ **พระราชวังโมฮัมเหม็ด อาลี หรือพระราชวังมานียาล (PRINCE MOHAMED ALI PALACE OR MANIAL PALACE)** เป็นพระราชวังและพิพิธภัณฑสถานทางประวัติศาสตร์ที่ตั้งอยู่ในกรุงไคโร ประเทศอียิปต์ ซึ่งสร้างขึ้นระหว่างปี ค.ศ. 1899-1929 เพื่อเป็นที่ประทับส่วนพระองค์ของเจ้าชายโมฮัมเหม็ด อาลี และเป็นแหล่งเก็บสะสมศิลปะที่สะท้อนถึงรสนิยมและวิสัยทัศน์ของพระองค์ นับเป็นอัญมณีทางสถาปัตยกรรมและวัฒนธรรมที่ตั้งอยู่ริม



ผังแม่น้ำไนล์ในเมืองไคโร สะท้อนให้เห็นถึงการผสมผสานอันเป็นเอกลักษณ์ของสไตล์อิสลาม ออตโตมัน มัวร์ และเปอร์เซีย ปัจจุบันเปิดให้ประชาชนเข้าชมเป็นพิพิธภัณฑ์ นำท่านสู่ **ห้างสรรพสินค้า** อิสระให้ท่านได้ช้อปปิ้งตามอัธยาศัย

**คำ** อิสระอาหารเพื่อความสะดวกในการท่องเที่ยว

**พักที่** TIBA PYRAMIDS HOTEL, CAIRO โรงแรมระดับ 3 ดาวหรือเทียบเท่าตามมาตรฐานอียิปต์

**DAY 5** พิพิธภัณฑ์แกรนด์อียิปต์ – ตลาดชานเอลคาลิลี – ทำอากาศยานนานาชาติไคโร ประเทศอียิปต์ (B/-/↑)

**เช้า** บริการอาหาร ณ ห้องอาหารของโรงแรม



นำท่านเข้าชม **พิพิธภัณฑ์แกรนด์อียิปต์ (GRAND EGYPTIAN MUSEUM)** เป็นพิพิธภัณฑ์โบราณคดีที่ใหญ่ที่สุดในโลก พิพิธภัณฑ์แห่งนี้ใช้เวลาสร้างนานกว่า 20 ปี ด้วยงบประมาณที่สูงถึงระดับหมื่นล้านบาท และมีขนาดใหญ่กว่าพิพิธภัณฑ์ลูฟวร์ของฝรั่งเศสถึงสองเท่า พิพิธภัณฑ์แกรนด์อียิปต์ถือเป็นพิพิธภัณฑ์วัตถุโบราณที่ใหญ่ที่สุดในโลก เนื่องจากภายในได้รวบรวมวัตถุโบราณล้ำค่าทางประวัติศาสตร์เก่าแก่กว่า 100,000 ชิ้น เอาไว้ให้ชมอย่างตื่นตาตื่นใจ โดยมีไฮไลต์คือ หน้ากากทองคำของตุตันคาเมน (**King Tut's Golden Mask**) ที่จัดแสดงอย่างสง่างามในห้องเฉพาะ นอกจากนี้ยังมีรูปสลักขนาดมหึมาของฟาโรห์รามเสสที่ 2 ตั้งตระหง่านตรงโถงทางเข้า และวัตถุจากสุสานต่าง ๆ ที่บางชิ้นไม่เคยจัดแสดงที่ไหนมาก่อน



**เที่ยง** **อิสระอาหารเพื่อความสะดวกในการท่องเที่ยว**



จากนั้นนำท่านเดินทางสู่ **ตลาดข่านเอลคาลิลี (KHAN EL KHALILI)** เป็นตลาดสไตล์อาหรับโบราณ อายุกว่า 600 ปี ถูกสร้างขึ้นครั้งแรกในช่วงปลายศตวรรษที่ 14 (ค.ศ. 1382-1389) โดย JAHARKAS AL-KHALILI เดิมทีพื้นที่ตรงนี้เป็นสุสานของราชวงศ์ฟาติมิด ต่อมาได้มีการเคลื่อนย้ายกระดูกและสร้างอาคารพาณิชย์ขึ้น เพื่อเปิดตลาดขายของพื้นเมืองและสินค้าที่ระลึกที่ใหญ่ที่สุดในกรุง ไคโร ท่านสามารถเลือกซื้อของพื้นเมืองสวยๆ มากมาย ไม่ว่าจะเป็นขวดน้ำหอมที่ทำด้วยมือ สินค้าต่างๆ เครื่องทองรูปพรรณ และเพชรพลอยลวดลายแบบอาหรับ พรหม และของที่ระลึกพื้นเมืองต่างๆ ได้เวลาอันสมควรนำท่านเดินทางสู่ **ท่าอากาศยานนานาชาติไคโร ประเทศอียิปต์**

- 19.55 ออกเดินทางสู่ **ท่าอากาศยานนานาชาติเจดดาห์ ประเทศซาอุดีอาระเบีย** โดยสายการบิน **SAUDIA AIRLINES** เที่ยวบินที่ **SV302** \*\* มีบริการอาหารและเครื่องดื่มบนเครื่องบิน ใช้เวลาบินโดยประมาณ 2.25 ชั่วโมง \*\*
- 23.05 เดินทางถึง **ท่าอากาศยานนานาชาติเจดดาห์ ประเทศซาอุดีอาระเบีย (เพื่อแวะเปลี่ยนเครื่อง)**

**DAY 6** **ท่าอากาศยานนานาชาติเจดดาห์ (ซาอุดีอาระเบีย) – ท่าอากาศยานนานาชาติสุวรรณภูมิ (กรุงเทพฯ)** (±)

- 02.00 ออกเดินทางสู่ **ท่าอากาศยานนานาชาติสุวรรณภูมิ กรุงเทพฯ** โดยสายการบิน **SAUDIA AIRLINES** เที่ยวบินที่ **SV844** \*\* มีบริการอาหารและเครื่องดื่มบนเครื่องบิน ใช้เวลาบินโดยประมาณ 7.40 ชั่วโมง \*\*
- 13.40 เดินทางถึง **ท่าอากาศยานนานาชาติสุวรรณภูมิ ประเทศไทย** โดยสวัสดิภาพและความประทับใจ



**\*\* หากลูกค้าท่านใดที่จำเป็นต้องออกตัวภายใน (ตัวเครื่องบิน , ตัวรถทัวร์ , ตัวรถไฟ)**

**กรุณาสอบถามเจ้าหน้าที่ของบริษัท ทุกครั้งก่อนทำการออกตัวเนื่องจากสายการบินอาจมีการปรับเปลี่ยนไฟล์ท หรือ เวลาบิน โดยไม่ได้แจ้งให้ทราบล่วงหน้า ท่านใดมีไฟล์ทบินภายในประเทศต่อ โปรดแจ้งให้บริษัทฯ ทราบในวันจองทัวร์ ทั้งนี้เพื่อประโยชน์ของตัวท่านเอง \*\***

### อัตราค่าบริการนี้ รวม

- ค่าบัตรโดยสารโดยเครื่องบิน (ตัว) ไป และ กลับพร้อมคณะ ชั้นประหยัด (ECONOMY CLASS) รวมถึงค่าภาษีสนามบิน ค่าภาษีสนามบินทุกแห่งและภาษีน้ำมัน ณ วันที่ 27 เมษายน 2569 (บริษัทฯ ขอสงวนสิทธิ์ในการเก็บส่วนต่างเพิ่มกรณีที่มีการเรียกเก็บจากสายการบิน) กรณีต้องการอัพเกรด UPGRADE หรือ เปลี่ยนแปลงบัตรโดยสาร ไม่ว่าจะเที่ยวใด เที่ยวหนึ่ง กรุณาติดต่อเจ้าหน้าที่เป็นกรณีพิเศษ โดยอ้างอิงค่าใช้จ่ายการจองทัวร์แบบ ไม่ใช่ตัวเครื่องบินตามที่ตามที่ตารางอัตราค่าบริการระบุ
- ค่าธรรมเนียมการโหลดกระเป๋าสัมภาระลงใต้ท้องเครื่องบิน อนุญาตให้โหลดกระเป๋าสัมภาระลงใต้ท้องเครื่องบิน **โดยมีน้ำหนักไม่เกิน 23 ก.ก. (จำกัดจำนวน 2 ชิ้น ต่อท่านตามเงื่อนไขของสายการบิน) และ ถือขึ้นเครื่องบินได้น้ำหนักไม่เกิน 7 ก.ก.**
- ค่ารถโค้ชปรับอากาศตลอดเส้นทางตามรายการระบุ
- ค่าโรงแรมที่พักระดับมาตรฐานตามรายการที่ระบุ (พัก 2-3 ท่าน ต่อ ห้อง) ในกรณีมีงานเทรดแฟร์ การแข่งขันกีฬาหรือ กิจกรรมอื่นๆ ที่ทำให้โรงแรมตามรายการที่ระบุเต็ม ทางบริษัทขอสงวนสิทธิ์ในการปรับเปลี่ยนโรงแรมที่พัก ไปเป็นเมืองใกล้เคียงแทน อ้างอิงมาตรฐานคุณภาพและความเหมาะสมเดิม โดยคำนึงถึงประโยชน์ของลูกค้าเป็นสำคัญ
- ค่าธรรมเนียมเข้าชมสถานที่ต่างๆ ตามรายการที่ระบุ กรณีไม่รวมจะชี้แจงแต่ละสถานที่ในโปรแกรม
- ค่าอาหาร ตามรายการที่ระบุ โดยทางบริษัทขอสงวนสิทธิ์ในการเปลี่ยนแปลงตามความเหมาะสม
- ค่ามัคคุเทศก์ที่คอยอำนวยความสะดวกตลอดการเดินทาง
- ค่าเบี้ยประกันอุบัติเหตุในการเดินทางท่องเที่ยวต่างประเทศ วงเงินประกันสูงสุดท่านละ 1,000,000 บาท (เงื่อนไขตามกรมธรรม์)
- รวมภาษีมูลค่าเพิ่ม 7% และ ภาษี ณ ที่จ่าย 3% (เฉพาะค่าบริการ)
- ค่าวีซ่าอีวีปต์ (e-Visa) ใช้เวลาในการยื่นก่อนเดินทาง อย่างน้อย 45 วัน **\*\*เฉพาะผู้ที่ถือพาสปอร์ตไทยเท่านั้น\*\*** หากท่านอื่นที่เดินทางด้วยพาสปอร์ตต่างประเทศ ตรวจสอบกับทางทัวร์อีกครั้ง

### อัตราค่าบริการนี้ ไม่รวม



- ค่าใช้จ่ายส่วนตัวของผู้เดินทาง อาทิ ค่าทำหนังสือเดินทาง ค่าโทรศัพท์ ค่าอาหาร เครื่องดื่ม ค่าช้อปปิ้ง ค่ามินิบาร์ในห้องและค่าพาหนะต่างๆ ที่ไม่ได้ระบุในรายการ
- ค่าทิปพนักงานขับรถ หัวหน้าทัวร์ และ มัคคุเทศก์ท้องถิ่น **ตามธรรมเนียม 2,500 บาท ต่อ ทริป ต่อ ลูกค้า** ผู้เดินทาง 1 ท่าน รวมไปถึงเด็ก ยกเว้นเด็กอายุไม่ถึง 2 ปี ณ วันเดินทางกลับ (INFANT) ทั้งนี้ท่านสามารถให้มากกว่านี้ได้ตามความเหมาะสมและความพึงพอใจของท่าน โดยส่วนนี้ ทางบริษัทขอสงวนสิทธิ์ในการเรียกเก็บก่อนเดินทางทุกท่าน ที่สนามบิน ในวันเช็คอิน
- ค่าธรรมเนียมในกรณีที่เกิดอุบัติเหตุที่มีน้ำหนักเกินกว่าที่สายการบินนั้นๆ กำหนดหรือสัมภาระใหญ่เกินขนาดมาตรฐาน
- ค่าธรรมเนียมการจองที่นั่งบนเครื่องบินตามความต้องการเป็นกรณีพิเศษหากสามารถทำได้ ทั้งนี้ขึ้นอยู่กับสายการบิน และ รุ่นของเครื่องบินแต่ละไฟล์ท์ที่ใช้บิน ซึ่งอาจเปลี่ยนแปลงได้อยู่ที่สายการบินเป็นผู้กำหนด
- ค่าภาษีน้ำมัน ที่สายการบินเรียกเก็บเพิ่ม ภายหลังจากทางบริษัทฯ ได้ออกตั๋วเครื่องบินไปแล้ว
- ค่าวีซ่าอีวีปต์ สำหรับพาสปอร์ตต่างชาติ หากมีค่าธรรมเนียมวีซ่าเพิ่มเติม ผู้เดินทางเป็นผู้รับผิดชอบทั้งหมด

### เงื่อนไขการจอง และ การชำระเงิน

- กรุณาทำการจองล่วงหน้าอย่างน้อย 30 วัน ก่อนออกเดินทาง **มัดจำท่านละ 25,000 บาท** และตัดที่นั้งการจองภายใน 2 วัน ตัวอย่างเช่น ท่านจองวันนี้ กรุณาชำระเงินใน 2 วันถัดไป ก่อนเวลา 16.00 น. เท่านั้น โดยระบบจะยกเลิกอัตโนมัติทันที หากยังไม่ได้รับยอดเงินตามเวลาที่กำหนด และหากท่านมีความประสงค์จะต้องเดินทางในพีเรียดเต็ม ท่านจำเป็นต้องทำการเข้ามาใหม่ นั้นหมายถึงว่า กรณีที่มีคิวรอ (Waiting List) ก็จะทำให้สิทธิ์ไปตามระบบตามลำดับ เนื่องจากทุกพีเรียด เรามีที่นั่งราคาพิเศษจำนวนจำกัด
- **จ่ายเต็มส่วนที่เหลือ 30 วันก่อนเดินทาง**
- กรณีลูกค้าเดินทางไม่ได้ สามารถเปลี่ยนชื่อคนเดินทางได้ ก่อนเดินทาง 21 วัน ขอสงวนสิทธิ์ไม่คืนค่าใช้จ่ายใดๆ ในกรณีที่ไม่สามารถหาคนมาแทนได้

### เงื่อนไขการยกเลิก และ เปลี่ยนแปลงการเดินทาง

- ยกเลิกก่อนการเดินทาง **ตั้งแต่ 30 วันขึ้นไป** คืนเงินค่าทัวร์โดยหักค่าใช้จ่ายที่เกิดขึ้นจริง  
**ในกรณีที่วันเดินทางตรงกับวันหยุดนักขัตฤกษ์ ต้องยกเลิกก่อน 45 วัน**
- ยกเลิกก่อนการเดินทาง **15-29 วัน** คืนเงิน **50%** ของค่าทัวร์ หรือหักค่าใช้จ่ายตามจริง เช่น ค่ามัดจำตัวเครื่องบิน โรงแรม และค่าใช้จ่ายจำเป็นอื่นๆ
- ยกเลิกก่อนการเดินทาง **น้อยกว่า 15 วัน** ขอสงวนสิทธิ์ไม่คืนเงินค่าทัวร์ที่ชำระแล้วทั้งหมด



- หากมีการยกเลิกการเดินทางโดยไม่ใช้ความผิดของบริษัททัวร์ ทางบริษัทขอสงวนสิทธิ์ไม่รับผิดชอบ และ คืนค่าทัวร์ ส่วนใดส่วนหนึ่งให้ท่านได้ไม่ว่ากรณีใดๆทั้งสิ้น เช่น สถานทูตปฏิเสธวีซ่า ด้านตรวจคนเข้าเมือง นโยบายห้ามเข้าออกประเทศ ฯลฯ
- กรณีต้องการเปลี่ยนแปลงผู้เดินทาง (เปลี่ยนชื่อ) จะต้องแจ้งให้ทางบริษัททราบล่วงหน้า อย่างน้อย 21 วัน ก่อนออกเดินทาง กรณีแจ้งหลังจากเจ้าหน้าที่ออกเอกสารเรียบร้อยแล้ว ไม่ว่าส่วนใดส่วนหนึ่ง ทางบริษัทขอสงวนสิทธิ์ในการเรียกเก็บค่าใช้จ่ายที่เกิดขึ้นจริงทั้งหมด ทั้งนี้ขึ้นอยู่กับช่วงพีเรียลวันที่เดินทาง และกระบวนการของแต่ละคณะ เป็นสำคัญด้วย กรุณาสอบถามกับเจ้าหน้าที่เป็นกรณีพิเศษ
- กรณีต้องการเปลี่ยนแปลงพีเรียลวันเดินทาง (เลื่อนวันเดินทาง) ทางบริษัทขอสงวนสิทธิ์ในการหักค่าใช้จ่ายการดำเนินการต่างๆ ที่เกิดขึ้นจริงสำหรับการดำเนินการจองครั้งแรก ตามจำนวนครั้งที่เปลี่ยนแปลง ไม่ว่ากรณีใดๆทั้งสิ้น

### เงื่อนไขสำคัญอื่น ๆ ที่ท่านควรทราบก่อนการเดินทาง

- คณะจะสามารถออกเดินทางได้ตามจำเป็นต้องมีขั้นต่ำ อย่างน้อย 20 ท่าน หากต่ำกว่ากำหนด คณะจะไม่สามารถเดินทางได้ หากผู้เดินทางทุกท่านยินดีที่จะชำระค่าบริการเพิ่มเพื่อให้คณะเดินทางได้ ทางบริษัทยินดีที่จะประสานงาน เพื่อให้ทุกท่านเดินทางตามความประสงค์ต่อไป
- ทางบริษัทขอสงวนสิทธิ์ในการงดออกเดินทาง หรือ เลื่อนการเดินทางไปในพีเรียลวันอื่นต่อไป โดยทางบริษัทฯ จะแจ้งให้ท่านทราบล่วงหน้าเพื่อวางแผนการเดินทางใหม่อีกครั้ง ทั้งนี้ ก่อนคอนเฟิร์มผลงาน กรุณาติดต่อเจ้าหน้าที่เป็นกรณีพิเศษทุกครั้งหากท่านลงงานแล้วไม่สามารถเปลี่ยนแปลงได้
- กรณีที่ท่านต้องออกบัตรโดยสารภายใน (ตัวภายในประเทศ เช่น ตัวเครื่องบิน , ตัวรถทัวร์ , ตัวรถไฟ) กรุณาติดต่อสอบถามเพื่อยืนยันกับเจ้าหน้าที่ก่อนทุกครั้ง และควรจองบัตรโดยสารภายในที่สามารถเลื่อนวันและเวลาเดินทางได้ เพราะมีบางกรณีที่สายการบินอาจมีการปรับเปลี่ยนไฟล์ทบิน หรือ เวลาบิน โดยไม่แจ้งให้ทราบล่วงหน้า ทั้งนี้ขึ้นอยู่กับฤดูกาล สภาพภูมิอากาศ และ ตารางบินของท่าอากาศยานเป็นสำคัญเท่านั้น สิ่งสำคัญ ท่านจำเป็นต้องมาถึงสนามบินเพื่อเช็คอินก่อนเครื่องบิน อย่างน้อย 3 ชั่วโมง โดยในส่วนนี้หากเกิดความเสียหายใดๆบริษัทขอสงวนสิทธิ์ในการไม่รับผิดชอบค่าใช้จ่ายที่เกิดขึ้นใดๆทั้งสิ้น
- อาจจะมีการเปลี่ยนแปลงไฟล์ทบิน จากสายการบิน จะแจ้งให้ท่านทราบอีกครั้งก่อนการเดินทาง
- กรณีที่ท่านเป็นอิสลาม ไม่ทานเนื้อสัตว์ หรือ แพ้อาหารบางประเภท กรุณาแจ้งเจ้าหน้าที่เป็นกรณีพิเศษ
- กรณีผู้เดินทางต้องการความช่วยเหลือเป็นพิเศษ อาทิเช่น ไม้เท้า (Wheel Chair) กรุณาแจ้งบริษัทฯ อย่างน้อย 7 วันก่อนการเดินทาง หรือตั้งแต่ที่ท่านเริ่มจองทัวร์ เพื่อให้ทางบริษัทประสานงานกับสายการบินเพื่อจัดเตรียมล่วงหน้า กรณีมีค่าใช้จ่ายเพิ่มเติม ทางบริษัทขอสงวนสิทธิ์ในการเรียกเก็บค่าใช้จ่ายตามจริงที่เกิดขึ้นกับผู้เดินทาง



- กรุณาส่งรายชื่อผู้เดินทาง พร้อมสำเนาหน้าแรกของหนังสือเดินทางทุกท่านให้กับเจ้าหน้าที่หลังจากชำระเงินกรณีที่ท่านเดินทางเป็นครอบครัว (หลายท่าน) กรุณาแจ้งรายนามผู้จองกับเจ้าหน้าที่ให้ทราบ
- กรณีที่ออกบัตรโดยสาร (ตัว) เรียบร้อยแล้ว มีรายละเอียดส่วนใดผิด ทางบริษัทขอสงวนสิทธิ์ในการรับผิดชอบไม่ว่าส่วนใดส่วนหนึ่ง หากท่านไม่ดำเนินการส่งสำเนาหน้าแรกของหนังสือเดินทางให้ทางบริษัทเพื่อใช้ในการออกบัตรโดยสาร
- หลังจากท่านชำระค่าทัวร์ครบตามจำนวนเรียบร้อยแล้ว ทางบริษัทจะนำส่งใบนัดหมายและเตรียมตัวการเดินทางให้ท่านอย่างน้อย 3 หรือ 7 วัน ก่อนออกเดินทาง
- อัตราทัวร์นี้ เป็นอัตราสำหรับบัตรโดยสารเครื่องบินแบบหมู่คณะ (ตัวกรุ๊ป) ท่านจะไม่สามารถเลื่อนไฟล์ท วัน ไป หรือ กลับส่วนใดได้ จำเป็นจะต้องไป และ กลับ ตามกำหนดการเท่านั้น หากต้องการเปลี่ยนแปลงกรุณาติดต่อเจ้าหน้าที่เป็นกรณีพิเศษ
- ทางบริษัทไม่มีนโยบายจัดผู้จองให้กับลูกค้าที่ไม่รู้จักกันมาก่อน เช่น กรณีที่ท่านเดินทาง 1 ท่าน จำเป็นต้องชำระค่าห้องพักเดี่ยวตามที่ระบุ
- หนังสือเดินทาง หรือ พาสปอร์ต ต้องมีอายุใช้งานได้คงเหลือไม่น้อยกว่า 6 เดือน ณ วันกลับ
- ฤดูหนาวในต่างประเทศ มีข้อควรระวัง สภาพอากาศจะมีดีเร็วกว่าปกติ สีโมงเย็นก็จะเริ่มมีแล้ว สถานที่ท่องเที่ยวต่าง ๆ จะปิดเร็วกว่าปกติ ประมาณ 1-2 ชม. การเดินทางควรเผื่อเวลาให้เหมาะสม และ หากมีสถานที่ท่องเที่ยวกลางแจ้ง เวลาเดินบนหิมะ อาจลื่นได้ต้องใช้ความระมัดระวังในการเดินเป็นอย่างสูง หรือ ใช้รองเท้าที่สามารถเดินบนหิมะได้ แวนกันแดดควร เมื่อแสงแดดกระทบหิมะจะสว่างสะท้อนเข้าตา อาจทำให้ระคายเคืองตาได้
- ทางบริษัทขอสงวนสิทธิ์เปลี่ยนแปลงโปรแกรมได้ตามความเหมาะสม เนื่องจากฤดูกาล สภาพภูมิอากาศ เหตุการณ์ทางการเมือง การล่าช้าของสายการบิน เงื่อนไขการให้บริการของรถในแต่ละประเทศ เป็นต้น โดยส่วนนี้ทางบริษัทจะคำนึงถึงประโยชน์ของลูกค้าเป็นสำคัญ หากกรณีที่ทำเป็นจะต้องมีค่าใช้จ่ายเพิ่ม ทางบริษัทจะแจ้งให้ทราบล่วงหน้า
- เนื่องจากการเดินทางท่องเที่ยวในครั้งนี้ เป็นการชำระแบบเหมาจ่ายขาดกับบริษัทตัวแทนในต่างประเทศ ทางบริษัทจึงขอสงวนสิทธิ์ไม่สามารถขอรับเงินคืนได้ในบริการบางส่วน หรือ ส่วนใดส่วนหนึ่งที่ท่านไม่ต้องการได้รับการหากระหว่างเดินทาง สถานที่ท่องเที่ยวใดที่ไม่สามารถเข้าชมได้ ไม่ว่าจะด้วยสาเหตุใดก็ตาม ทางบริษัทขอสงวนสิทธิ์ในการไม่สามารถคืนค่าใช้จ่ายไม่ว่าส่วนใดส่วนหนึ่งให้ท่าน เนื่องจากทางบริษัทได้ทำการจองและถูกเก็บค่าใช้จ่ายแบบเหมาจ่ายไปแล้ว
- กรณีที่ท่านถูกปฏิเสธการเดินทางเข้าเมือง ทางบริษัทขอสงวนสิทธิ์ไม่รับผิดชอบค่าใช้จ่ายที่จะเกิดขึ้นตามมา และ จะไม่สามารถคืนเงินค่าทัวร์ที่ท่านชำระเรียบร้อยแล้วไม่ว่าส่วนใดส่วนหนึ่ง
- หากวันเดินทาง เจ้าหน้าที่สายการบิน หรือ ดำเนินตรวจคนออก และ เข้าเมือง ตรวจพบ หนังสือเดินทาง (พาสปอร์ต) ของท่านชำรุดแม้เพียงเล็กน้อย เช่น เปียกน้ำ ขาดไปหน้าใดหน้าหนึ่ง มีหน้าใดหน้าหนึ่งหายไป มีกระดาษหน้าใดหน้าหนึ่งหลุดออกมา มีรอยแยกระหว่างสันของเล่มหนังสือเดินทาง เป็นต้น ไม่ว่าจะกรณีใด ๆ ทั้งสิ้น



ทางสายการบิน หรือ เจ้าหน้าที่ด่านตรวจคนออก และ เข้าเมือง มีสิทธิไม่อนุญาตให้ท่านเดินทางต่อไปได้ ดังนั้น กรุณาตรวจสอบ และ ดูแล หนังสือเดินทางของท่านให้อยู่ในสภาพดีอยู่ตลอดเวลา ขณะเดินทาง กรณีชำรุด กรุณาติดต่อกรมการกงสุลกระทรวงการต่างประเทศเพื่อทำหนังสือเดินทางฉบับใหม่ โดยใช้ฉบับเก่าไปอ้างอิง และ ยืนยันด้วย พร้อมกับแจ้งมาที่บริษัทเร็วที่สุด เพื่อยืนยันการเปลี่ยนแปลงข้อมูลหนังสือเดินทาง หากท่านได้ส่งเอกสารมาที่บริษัทเรียบร้อยแล้ว กรณีที่ยังไม่ (ตัวเครื่องบิน) ท่านสามารถเปลี่ยนแปลงได้ไม่มีค่าใช้จ่าย แต่หากออกบัตรโดยสาร (ตัวเครื่องบิน) เรียบร้อยแล้ว ทางบริษัทขอสงวนสิทธิในการเรียกเก็บค่าใช้จ่ายที่เกิดขึ้นจริงทั้งหมด ซึ่งโดยส่วนใหญ่ตัวเครื่องบินแบบกรู๊ปจะออกก่อนออกเดินทางประมาณ 14-20 วัน ทั้งนี้ขึ้นอยู่กับกระบวนการและขั้นตอนของแต่ละคณะ

- เกี่ยวกับที่นั่งบนเครื่องบิน เนื่องจากบัตรโดยสาร (ตัว) เป็นลักษณะของคณะ (กรู๊ป อัตรพิเศษ) สายการบิน ขอสงวนสิทธิในการเลือกที่นั่งบนเครื่องบิน กรณีลูกค้าเดินทางด้วยกัน กรุณาเช็คอินพร้อมกัน และ สายการบินจะพยายามที่สุดให้ท่านได้นั่งด้วยกัน หรือ ใกล้กันให้มากที่สุด
- ข้อมูลเพิ่มเติมเกี่ยวกับห้องพักในโรงแรมที่พัก เนื่องจากการวางแผนแบบห้องพักของแต่ละโรงแรมแตกต่างกัน จึงอาจทำให้ห้องพักแบบห้องพักเดี่ยว (Single) และห้องคู่ (Twin/Double) และ ห้องพักแบบ 3 ท่าน (Triple) จะแตกต่างกัน บางโรงแรม ห้องพักแต่ละแบบอาจจะอยู่คนละชั้นกัน (ไม่ติดกันเสมอไป) และห้องพักแบบ 3 ท่าน (Triple) ส่วนมากในโซนยุโรป ตุรกี จอร์เจีย แคชเมียร์ รัสเซีย หรืออียิปต์ จะเป็นเตียงเดี่ยว (Double) หรือ เตียงคู่ (Twin) และ Sofa bed หากท่านไม่ได้แจ้งความประสงค์เรื่องห้องพัก ทางบริษัทขอสงวนสิทธิในการจัดห้องพักเป็นห้องเตียงคู่ (Twin) สำหรับ 2 ท่าน และห้อง Triple สำหรับ 3 ท่าน
- ขอสงวนสิทธิ์การเก็บค่าน้ำมันและภาษีสนามบินทุกแห่งเพิ่ม หากสายการบินมีการปรับขึ้นก่อนวันเดินทาง
- มัคคุเทศก์ พนักงาน และตัวแทนของผู้จัด ไม่มีสิทธิในการให้คำสัญญาใดๆทั้งสิ้นแทนบริษัทผู้จัด นอกจากมีเอกสารลงนามโดยผู้มีอำนาจของผู้จัดกำกับเท่านั้น
- บริษัทขอสงวนสิทธิ์ในการไม่รับผิดชอบใดๆทั้งสิ้น หากเกิดกรณีความล่าช้าจากสายการบิน , การยกเลิกบิน , การประท้วง , การนัดหยุดงาน , การก่อการจลาจล , ภัยธรรมชาติ , การนำสิ่งของผิดกฎหมาย ซึ่งอยู่นอกเหนือความรับผิดชอบของบริษัท
- บริษัทขอสงวนสิทธิ์ในการไม่รับผิดชอบใดๆทั้งสิ้น หากเกิดสิ่งของสูญหายระหว่างการเดินทาง ไม่ว่ากรณีใดๆก็ตาม และ ขอสงวนสิทธิ์ในการเรียกเก็บค่าใช้จ่ายตามจริง กรณีท่านลืมสิ่งของไว้ที่โรงแรมและจำเป็นต้องส่งมายังจุดหมายปลายทางตามที่ท่านต้องการ
- รายการนี้เป็นเพียงข้อเสนอที่ต้องได้รับการยืนยันจากบริษัทฯอีกครั้งหนึ่ง หลังจากได้สำรองโรงแรมที่พักในประเทศเรียบร้อยแล้ว โดยโรงแรมจัดในระดับใกล้เคียงกัน ซึ่งอาจจะปรับเปลี่ยนตามที่ระบุในโปรแกรม

**\*เมื่อท่านชำระเงินค่าทัวร์ให้กับทางบริษัทฯแล้วทางบริษัทฯ จะถือว่าท่านได้ยอมรับเงื่อนไขข้อตกลงทั้งหมดนี้แล้ว\***

**\*\* ขอขอบพระคุณทุกท่าน ที่มอบความไว้วางใจ ให้เราบริการ \*\***



## เอกสารการขอ e-Visa "ประเทศอียิปต์"

1. สงวนลิขสิทธิ์เฉพาะหนังสือเดินทางไทยเท่านั้นหากเป็นหนังสือเดินทางต่างประเทศขึ้นอยู่กับ เงื่อนไขการเข้าประเทศอียิปต์
2. สำเนาข้อมูลหน้าแรกของหนังสือเดินทาง  
- สแกนหน้าพาสปอร์ตแบบสี เป็นไฟล์ .JPG หรือ PDF ควรส่งมากกว่า 45 วันก่อนเดินทาง
3. หนังสือเดินทางต้องมีอายุใช้งาน คงเหลือไม่น้อยกว่า 6 เดือน ณ วันเดินทางกลับ มีหน้าว่างไม่ต่ำกว่า 2 หน้า ขอสงวนสิทธิ์ไม่รับหนังสือเดินทางราชการ
4. การยื่นขออนุมัติวีซ่าประเทศอียิปต์ โดยใช้ระยะเวลาพิจารณาวีซ่าอย่างน้อย 45 วัน บางกรณีทางสถานทูตฯ อาจขอข้อมูลเพิ่มเติม ขึ้นอยู่กับดุลยพินิจของสถานทูตเป็นผู้ดำเนินการ
5. หากในการยื่นขออนุมัติของท่านถูกปฏิเสธจากสถานทูตอียิปต์ทางบริษัทขอสงวนสิทธิ์ในการยื่นวีซ่าแบบออนไลน์ ท่านต้องทำการยื่นวีซ่าเดี่ยวซึ่งมีค่าใช้จ่ายและค่าธรรมเนียมตามเงื่อนไขทางสถานทูตฯ รวมถึงการพิจารณาวีซ่าขึ้นอยู่กับดุลยพินิจจากสถานทูตฯ



### หมายเหตุ:

ทางด้านตรวจคนเข้าเมืองประเทศปลายทาง อาจขอรายละเอียดเพิ่มเติม จากที่ได้แจ้งไว้ ขึ้นอยู่กับการพิจารณาของเจ้าหน้าที่ของสถานทูตประเทศอียิปต์รวมถึงเอกสารของแต่ละท่าน (เป็นการพิจารณาแบบรายบุคคล) การอนุมัติวีซ่าเป็นดุลยพินิจของทางสถานทูตฯทางบริษัทไม่มีส่วนเกี่ยวข้องใดๆทั้งสิ้น ทั้งนี้บริษัทเป็นเพียงตัวกลางและคอยบริการอำนวยความสะดวกให้แก่ผู้เดินทางเท่านั้น อัตราค่าธรรมเนียมวีซ่าทางสถานทูตเป็นผู้เรียกเก็บ หากท่านโดนปฏิเสธการขออนุมัติวีซ่าทางสถานทูตไม่คืนอัตราค่าธรรมเนียมในการยื่นขอวีซ่า และมีสิทธิ์ไม่แจ้งสาเหตุการปฏิเสธวีซ่า