

WCT

รหัส : WTG7307H

# Autumn JAPAN Wonder of Hokkaido



ONSEN  
พักร้อนเต็ม  
3 คืน

4  
พักรับชม  
4 ดาว

PRICE

# 115,900

25 - 31 ต.ค. 69 // 01 - 07 พ.ย. 69

รวมทิปโถงท้องถิ่น และคนขับรถ รวมน้ำดื่มวันละ 1 ขวด  
ซิดะเสะ - โทโมริเมทสึ - หุบเขาบรอกิจิโศดานิ - ฮาโกดาเตะ - โจซังเค  
โถงอิชังแดงคาเนโมริ - ตลาดเช้าฮาโกดาเตะ - บิโอมโทเรียวคาคุ  
ทะเลสาบโทยะ - ขึ้นกระเช้าลอยฟ้าสู่ภูเขาไฟอูซุ - สวนพฤกษชาติ  
ฟาร์มหมี่ไซวะชินซัน - สะพานแวนฟะมะสึริมาชิ - คลองโงตารุ  
ถนนฮาโกมาจิ - พิพิธภัณฑ์กล่องดนตรีโงตารุ - พิพิธภัณฑ์นิยร์ฮิมโบโร  
ซังโปโร - พิพิธภัณฑ์ปลา - ซอนนิทานุกิ - วัตถุประสงค์ทำมาหารัฐบาลฮอกไกโด  
ศาลเจ้าฮอกไกโด - กิจกรรมล่องเรือชมวิวทะเลสาบโทยะ



7D 5N

THAI



# THAI

## วันแรกของการเดินทาง

### กรุงเทพฯ

- 20.30 น. สมาชิกทุกท่านพร้อมกัน ณ ท่าอากาศยานสุวรรณภูมิ อาคารผู้โดยสารขาออกระหว่างประเทศชั้น 4 เจ้าหน้าที่ บริษัทฯ คอยอำนวยความสะดวกเช็คอินให้แก่ท่าน
- 23.45 น. ออกเดินทางสู่ สนามบินชิโตะเสะ เมืองซัปโปโร ประเทศญี่ปุ่น โดยสายการบินไทยแอร์เวย์ ✈️ เที่ยวบินที่ TG670 (เสิร์ฟอาหารบนเครื่อง) **เดินทาง 6 ชั่วโมง 55 นาที**

## วันที่สองของการเดินทาง

### ชิโตะเสะ - โนโบริเบทสึ - หุบเขานรกจิโกคูดานิ - ฮาโกดาเตะ

### โกดังอิฐแดงคานโมริ - พักออนเซ็น

- 08.20 น. เดินทางถึง ท่าอากาศยานชิโตะเสะ ประเทศญี่ปุ่น นำท่านผ่านพิธีการตรวจคนเข้าเมืองและศุลกากรเป็นที่เรียบร้อยแล้ว พร้อมนำท่านเดินทางสู่ **โนโบริเบทสึ** เป็นแหล่งท่องเที่ยวชื่อดังของเกาะฮอกไกโด เมืองนี้โดดเด่นด้วยบ่อน้ำพุร้อนธรรมชาติ นำท่านเดินทางถึง **หุบเขานรกจิโกคูดานิ** เป็นแหล่งธรรมชาติที่เกิดจากความร้อนใต้พิภพ เต็มไปด้วยไอร้อนที่พวยพุ่งจากพื้นดิน บ่อโคลนเดือด และกลิ่นกำมะถันที่เป็นเอกลักษณ์ ให้ความรู้สึกราวกับอยู่ท่ามกลางดินแดนลึกลับใต้พิภพ ท่ามกลางภูมิทัศน์ที่แปลกตาและน่าตื่นตาตื่นใจ จนเป็นหนึ่งในไฮไลต์สำคัญของเมืองโนโบริเบทสึ



### เที่ยง บริการอาหารกลางวัน ณ ภัตตาคาร

- บ่าย นำท่านเดินทางสู่ **ฮาโกดาเตะ** เป็นเมืองท่าที่เต็มไปด้วยเสน่ห์ของเกาะฮอกไกโด โดดเด่นด้วยบรรยากาศที่ผสมผสานระหว่างวัฒนธรรมญี่ปุ่นและตะวันตก พร้อมวิวทิวทัศน์ที่งดงาม โดยเฉพาะยามค่ำคืนจากยอดเขาฮาโกดาเตะที่ได้รับการยกย่องว่าสวยติดอันดับโลก และอีกทั้งขึ้นชื่อเรื่องอาหารทะเลสดใหม่และย่านเมืองเก่าที่เป็นเอกลักษณ์อีกด้วย จากนั้นนำท่านเดินทางสู่ **โกดังอิฐแดงคานโมริ** ที่นี่คือแลนด์มาร์กชื่อดังของเมืองฮาโกดาเตะ โดดเด่นด้วยอาคารอิฐแดงสไตล์ยุโรปที่เรียงรายอยู่ริมอ่าว สะท้อนเสน่ห์ของเมืองท่าใน

อดีต และปัจจุบันถูกปรับเป็นแหล่งช้อปปิ้ง ร้านอาหาร และกาแฟ บรรยากาศที่นียบอุ่น เหมาะกับการเดินเล่นและถ่ายรูป



**ค่ำ** บริการอาหารมื้อค่ำ ณ โรงแรม

**ที่พัก** Hakodate Yunokawa Onsen Umi to Akari Hewitt Resort หรือเทียบเท่า

(โรงแรมระดับ 4 ดาว ☆☆☆☆) **แพ้ออนเซ็น** (โรงแรมที่นำเสนอเป็นโรงแรมเสนอบริการแบบญี่ปุ่น ชื่อโรงแรมที่ท่านพักทางบริษัทจะทำการแจ้งพร้อมใบนัดหมาย 5-7 วันก่อนเดินทาง ขอสงวนสิทธิ์ในการปรับเปลี่ยนที่พัก ไปพักเมืองใกล้เคียงกรณีจัดงานแฟร์หรือมีเทศกาล)

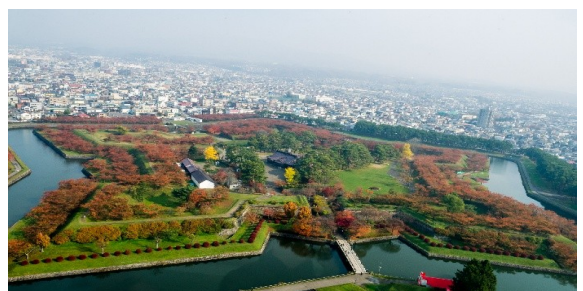
### วันที่สามของการเดินทาง

ตลาดเช้าฮาโกดาเตะ - ป้อมโกเรียวกาคู - ทะเลสาบโทยะ

ล่องเรือชมทะเลสาบโทยะ - พักออนเซ็น

**เช้า** บริการอาหารมื้อเช้า ณ โรงแรมที่พัก

นำท่านเดินทางสู่ **ตลาดเช้าฮาโกดาเตะ** ที่นี่เป็นแหล่งรวมอาหารทะเลสดใหม่และขึ้นชื่อของเมืองฮาโกดาเตะ ที่นี่คึกคักแต่เช้าตรู่และ เต็มไปด้วยร้านค้ามากมายให้เลือกชิม ไม่ว่าจะเป็นปู หอยเม่นทะเล หรือข้าวหน้าปลาดิบสดๆ ที่อยู่ท่ามกลางบรรยากาศท้องถนนของคนที่ปั่นโดยแท้ จากนั้นนำท่านขึ้น **ป้อมโกเรียวกาคู** เพื่อชมวิวด้านล่างแบบพาโนรามา ป้อมปราการรูปดาวที่เป็นเอกลักษณ์ของเมืองฮาโกดาเตะ โดดเด่นด้วยผังเมืองแบบตะวันตกที่ล้อมรอบด้วยคูน้ำกว้าง ปัจจุบันเป็นสวนสาธารณะยอดนิยมที่สวยงามในทุกช่วงฤดู โดยเฉพาะฤดูซากุระ และฤดูใบไม้เปลี่ยนสี ที่สวยงามและบรรยากาศโรแมนติกที่สุด



**เที่ยง** บริการอาหารกลางวัน ณ ภัตตาคาร

บ่าย เดินทางสู่ **ทะเลสาบโทยะ** เป็นทะเลสาบปล่องภูเขาไฟที่มีความงดงามตลอดทั้งปี โดดเด่นด้วยผืนน้ำที่ใสสงบที่ถูกล้อมรอบด้วยภูเขาที่เงียบสงบ จากนั้นให้ทุกท่านสัมผัสกิจกรรม **ล่องเรือชมทะเลสาบโทยะ** ให้ทุกท่านสัมผัสความงดงามของผืนน้ำใสที่อยู่กลางขุนเขาอย่างใกล้ชิด เพลิดเพลินกับบรรยากาศที่เงียบสงบและวิวธรรมชาติรอบทะเลสาบที่เปลี่ยนแปลงไปตามฤดูกาล



**ค่ำ** **บริการอาหารมื้อค่ำ ณ โรงแรม**

**ที่พัก** **Toya Kohantei Hotel หรือเทียบเท่า** (โรงแรมระดับ 4 ดาว ☆☆☆☆)

**แช่ออนเซ็น** (โรงแรมที่นำเสนอเป็นโรงแรมเสนอเบื้องต้นเท่านั้น ชื่อโรงแรมที่ท่านพักทางบริษัทจะทำการแจ้งพร้อมใบนัดหมาย 5-7 วันก่อนเดินทาง ขอสงวนสิทธิ์ในการปรับเปลี่ยนที่พัก ไปพักเมืองใกล้เคียงกรณีจัดงานแฟร์หรือมีเทศกาล)

### วันที่สี่ของการเดินทาง

**ขึ้นกระเช้าลอยฟ้าสู่ภูเขาไฟอุซุ - ฟาร์มหมีโซวะชินซัน - สวนพฤกษชาติ**

**โจซังเค - สะพานแขวนฟูตะมิสึริบาชิ - พักออนเซ็น**

**เช้า** **บริการอาหารมื้อเช้า ณ โรงแรมที่พัก**

ให้ท่านสัมผัสประสบการณ์นั่ง **กระเช้าลอยฟ้าสู่ภูเขาไฟอุซุ** เพื่อชมวิวแบบพาโนรามาที่เหนือผืนป่าและทะเลสาบโทยะสู่ยอดเขาภูเขาไฟอุซุ จากนั้นพาทุกท่านเข้าชม **ฟาร์มหมีโซวะชินซัน** ที่นี่เป็นแหล่งท่องเที่ยวใกล้ภูเขาไฟโซวะชินซันที่เปิดโอกาสให้ได้ชมวิถีชีวิตของหมีสีน้ำตาลของเกาะฮอกไกโดอย่างใกล้ชิด ภายในฟาร์มสามารถเดินชมพฤติกรรมของหมีในพื้นที่จำลองธรรมชาติ พร้อมบรรยากาศรายล้อมด้วยภูเขาและวิวธรรมชาติที่สวยงาม



**เที่ยง** **บริการอาหารกลางวัน ณ ภัตตาคาร [เขตเทศบาลนิยากิเด็งโกเบ]**

บ่าย

นำท่านเดินทางสู่ **สวนฟูจิตาชิ** เป็นสวนธรรมชาติที่ขึ้นชื่อเรื่องน้ำแร่ที่บริสุทธิ์จากภูเขาโยเทที่ไหลผุดขึ้นมาจากใต้ดิน ท่ามกลางบรรยากาศที่ร่มรื่นและสายน้ำที่ไหลผ่านใส่สะอาดมาก



นำท่านเดินทางสู่ **เมืองโจซังเค** เป็นเมืองออนเซ็นชื่อดังที่อยู่กลางหุบเขาอยู่ใกล้เมืองซัปโปโร โดดเด่นด้วยบรรยากาศที่สงบ รายล้อมด้วยธรรมชาติที่อุดมสมบูรณ์และลำธารใส พร้อมทั้งชมความงดงามของวิวทิวทัศน์ที่เปลี่ยนแปลงไปตามทุกฤดูกาล โดยเฉพาะช่วงฤดูใบไม้เปลี่ยนสีที่เป็นฤดูที่สวยงามและให้บรรยากาศโรแมนติกที่สุด จากนั้นนำท่านชม **สะพานแขวนฟูตะมิลิริบาชิ** เป็นสะพานสีแดงสดที่ทอดข้ามแม่น้ำในหุบเขาโจซังเค สัมผัสวิวธรรมชาติที่งดงามของป่าไม้และสายน้ำข้างล่างที่ไหลผ่าน บรรยากาศที่เงียบสงบ เหมาะกับการเดินเล่นและถ่ายรูป โดยเฉพาะช่วงใบไม้เปลี่ยนสีที่แต่งแต้มไปด้วยเฉดสีที่สวยงาม



**ค่า** บริการอาหารมื้อค่ำ ณ โรงแรม (เขตไคเซกิ)

**ที่พัก** Shogetsu Grand Hotel หรือเทียบเท่า (โรงแรมระดับ 4 ดาว☆☆☆☆)

**ข้อเสนออื่น** (โรงแรมที่นำเสนอเป็นโรงแรมเสนอเบื้องต้นเท่านั้น ชื่อโรงแรมที่ท่านพักทางบริษัทจะทำการแจ้งพร้อมใบนัดหมาย 5-7 วันก่อนเดินทาง ขอสงวนสิทธิ์ในการปรับเปลี่ยนที่พัก ไปพักเมืองใกล้เคียงกรณี จัดงานแฟร์หรือมีเทศกาล)

## วันที่ห้าของการเดินทาง

โอตารุ - คลองโอตารุ - ซ้อปปิงถนนซาโกมาจิ - พิพิธภัณฑ์กล่องดนตรีโอตารุ  
ซัปโปโร - พิพิธภัณฑ์เบียร์ซัปโปโร - ซ้อปปิงมิตซูฮยเอ้าท์เลท

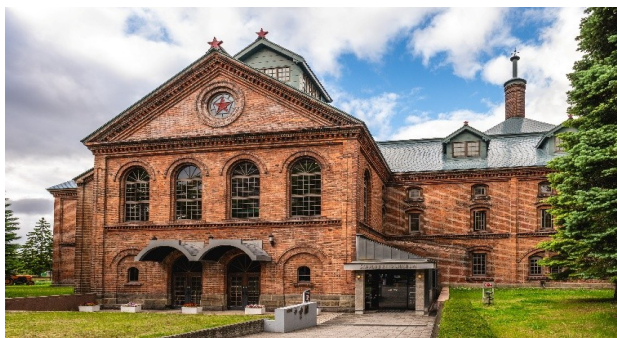
### เช้า บริการอาหารมือเช้า ณ โรงแรมที่พัก

นำทุกท่านเดินทางสู่ **โอตารุ** เป็นเมืองที่มีเสน่ห์และมีประวัติศาสตร์ยาวนาน เมืองนี้อยู่ไม่ไกลจากเมืองซัปโปโร ที่นี่เต็มไปด้วยโกดังอิฐแดงแบบยุโรป จากนั้นนำท่านชม **คลองโอตารุ** สมัยก่อนเดิมทีนี่เป็นที่ขนส่งสินค้า ปัจจุบันคลองถูกปรับปรุงเป็นทางเดินเลียบริมคลอง พร้อมอาคารเก่าแบบยุโรปที่ดัดแปลงเป็นร้านค้า และร้านอาหาร สามารถเดินถ่ายรูปชมบรรยากาศโรแมนติกได้จากที่นี่ และให้ทุกท่านเดินซ้อปปิง **ถนนซาโกมาจิ** เป็นถนนเก่าแก่ที่ยังคงสภาพเดิมในยุคเมจิที่ยังสวยงามเหมือนเดิม สองข้างทางเรียงรายด้วยร้านขนมชื่อดัง และในย่านนี้มีร้านที่โด่งดังในเมืองโอตารุคือ **ร้านกล่องดนตรีโอตารุ** เป็นพิพิธภัณฑ์และเป็นร้านค้าจำหน่ายกล่องดนตรี ภายในอาคารตกแต่งด้วยบรรยากาศย้อนยุคสไตล์ยุโรป จัดแสดงกล่องดนตรีนับพันแบบจากทั่วโลก ที่นี่สามารถซื้อเป็นของขวัญหรือสามารถทดลองประดิษฐ์กล่องดนตรีด้วยตัวเอง **(ไม่รวมค่าทำกิจกรรมประดิษฐ์กล่องดนตรี)** ที่นี่เป็นอีกหนึ่งจุดที่เต็มไปด้วยความโรแมนติกและเสน่ห์ของเมืองโอตารุ



### เที่ยง บริการอาหารมือกลางวัน ณ ภัตตาคาร

นำทุกท่านเดินทางสู่ **ซัปโปโร** เป็นเมืองหลวงของเกาะฮอกไกโดที่เต็มไปด้วยเสน่ห์ทันสมัยผสมผสานได้อย่างลงตัว โดดเด่นด้วยถนนกว้าง สวนสาธารณะ และแลนด์มาร์คสำคัญมากมาย จากนั้นนำท่านเข้าชม **พิพิธภัณฑ์เบียร์ซัปโปโร** {พิเศษ!ให้ท่านชิมเบียร์ท่านละ 1 แก้ว} เป็นพิพิธภัณฑ์ชื่อดังที่บอกเล่าเรื่องราวประวัติความเป็นมาของเบียร์ในญี่ปุ่น โดยเฉพาะแบรนด์ซัปโปโร อาคารจะเป็นอิฐแดงสไตล์ยุโรปอันเป็น



เอกลักษณ์ ภายในจัดแสดงข้อมูลกระบวนการผลิต และวิวัฒนาการของอุตสาหกรรมเบียร์อย่างน่าสนใจ พร้อมให้ผู้เยี่ยมชมสัมผัสบรรยากาศที่คลาสสิกและเรียนรู้วัฒนธรรมการดื่มค้ำของญี่ปุ่น โดยแท้ จากนั้นให้ท่านอิสระช้อปปิ้ง **มิตซูเออิแทเลท** ตั้งอยู่ที่เมือง Kita-Hiroshima ชานเมืองทิศตะวันออกของซัปโปโร โดยห้างสรรพสินค้าของที่นี่จะเป็นรูปแบบ outlet mall เนื่องจากที่นี่ขึ้นชื่อว่าเป็น outlet mall ที่มีขนาดใหญ่ที่สุดในฮอกไกโด ที่นี่มีทั้งแบรนด์ภายในประเทศรวมไปถึงแบรนด์ต่างประเทศ ซึ่งภายในห้างมีร้านค้าแบรนด์ต่างๆกว่า 128 ร้าน รวมถึงร้านค้าปลอดภาษี

**ค้ำ** **บริการอาหารมือค้ำ ณ ภัตตาคาร [บุฟเฟ่ต์ชาบู ชาบู พร้อมชอฟอร์ดริง]**

**ที่พัก** **Sapporo Grand Hotel หรือเทียบเท่า** (โรงแรมระดับ 4 ดาว ☆☆☆☆)

(โรงแรมที่นำเสนอเป็นโรงแรมเสนอเบื้องต้นเท่านั้น ชื่อโรงแรมที่ท่านพักทางบริษัทจะทำการแจ้งพร้อมใบนัดหมาย 5-7 วัน ก่อนเดินทาง ขอสงวนสิทธิ์ในการปรับเปลี่ยนที่พัก ไปพักเมืองใกล้เคียง รมิดิจงานแพร์ หรือมีเทศกาล)

## วันที่หกของการเดินทาง

อดีตที่ทำการรัฐบาลฮอกไกโด (ด้านนอก) - ศาลเจ้าฮอกไกโด

ช้อปปิ้งทานุกิ - พิเศษ ! ings ซึฟูด Nanda

**เช้า** **บริการอาหารมือเช้า ณ โรงแรมที่พัก**



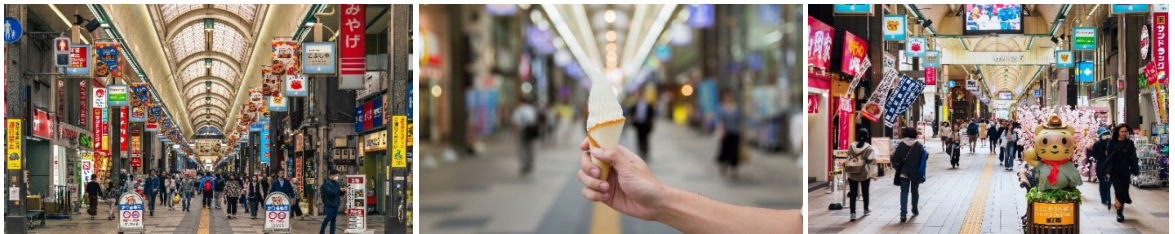
นำทุกท่านชมด้านนอก **อดีตที่ทำการรัฐบาลฮอกไกโด** หรือที่รู้จักชื่อ **อาคารแดง** เป็นสัญลักษณ์สำคัญของเมืองซัปโปโร อาคารนี้ถูกสร้างขึ้นเมื่อปี ค.ศ. 1888 ในสไตล์สถาปัตยกรรมอเมริกันนีโอ-บาโรก อาคารนี้มีลักษณะเด่นคือหลังคาทรงโดมแปดเหลี่ยมและผนังสีแดงที่สวยงาม ภายในอาคารมีการจัดแสดงนิทรรศการเกี่ยวกับประวัติศาสตร์ของฮอกไกโด รวมถึงห้องทำงานของผู้ว่าราชการจังหวัดที่ได้รับการอนุรักษ์ไว้

จากนั้นนำท่านสักการะ **ศาลเจ้าฮอกไกโด** ตั้งอยู่ในสวนสาธารณะมารูยามะในเมืองซัปโปโร เป็นศาลเจ้าชินโตที่มีความสำคัญทางประวัติศาสตร์และวัฒนธรรมของภูมิภาคฮอกไกโด ศาลเจ้าแห่งนี้ถูกสร้างขึ้นในปี ค.ศ. 1871 โดยมีวัตถุประสงค์สร้างขึ้นเพื่อสักการะเทพเจ้าแห่งการบุกเบิกฮอกไกโด ศาลเจ้าแห่งนี้โดดเด่นด้วยสถาปัตยกรรมแบบญี่ปุ่นดั้งเดิม บรรยากาศเงียบสงบ เหมาะสำหรับสักการะขอพรและสัมผัสวัฒนธรรมท้องถิ่นของญี่ปุ่น



**เที่ยง** บริการอาหารมื้อกลางวัน ณ ภัตตาคาร

บ่าย ให้ทุกท่านอิสระ **ช้อปปิ้งทานุกิ** ที่นี่เป็นแหล่งช้อปปิ้งที่อยู่ใจกลางเมืองซัปโปโร ถนนช้อปปิ้งมีความยาวประมาณ 900 เมตร มีหลังคาคลุมตลอดทาง สามารถเดินช้อปปิ้งได้ทุกฤดู และตลอดเส้นทางช้อปปิ้งของที่นี่จะเต็มไปด้วยร้านค้า แบนด์ญี่ปุ่น ร้านของฝาก เครื่องสำอาง เสื้อผ้า ร้านอาหาร และขนมท้องถิ่นชื่อดัง



**ค่ำ** บริการอาหารมื้อค่ำ ณ ภัตตาคาร (พิเศษ !! บุฟเฟ่ต์ปิ้งย่างซีฟู้ด Nanda)



**ที่พัก** **Sapporo Grand Hotel หรือเทียบเท่า** (โรงแรมระดับ 4 ดาว☆☆☆☆)

(โรงแรมที่น่าเสนอเป็น โรงแรมเสนอเบื้องต้นเท่านั้น ชื่อ โรงแรมที่ท่านพักทางบริษัทจะทำการแจ้งฟรี มโนบัตรหมาย 5-7 วันก่อนเดินทาง ขอสงวนสิทธิ์ในการปรับเปลี่ยนที่พักไปพักเมืองใกล้เคียงกรณีจัดงานแฟร์ หรือมีเทศกาล)

**วันที่เจ็ดของการเดินทาง**  
**สนามบิน - กรุงเทพฯ**

**เช้า** บริการอาหารมื้อเช้า ณ โรงแรมที่พัก

**07.00 น.** นำท่านเดินทางสู่สนามบิน

**10.00 น.** ออกเดินทางสู่ กรุงเทพฯ โดยสายการบินไทย ➔ เที่ยวบินที่ TG671

(เสิร์ฟอาหารบนเครื่อง) เดินทาง 7 ชั่วโมง 50 นาที

15.00 น. เดินทางถึง กรุงเทพฯ ...โดยสวัสดิภาพพร้อมความประทับใจ

\*\*\*\*\* ญี่ปุ่น ฮาโกดาเตะ โจซังเค ซัปโปโร 7D 5N สายการบินไทย แอร์เวย์ \*\*\*\*\*

หมายเหตุ... โปรแกรมการเดินทางอาจเปลี่ยนแปลงได้ตามความเหมาะสม เนื่องจากสภาพ ลม ฟ้า อากาศ, การล่าช้าอันเนื่องมาจากสายการบิน และสถานการณ์ในต่างประเทศที่ทางคณะเดินทางในขณะนั้น เพื่อความปลอดภัยในการเดินทาง โดยบริษัทฯ ได้มอบหมายให้ หัวหน้าทัวร์ผู้นำทัวร์ มีอำนาจตัดสินใจ ณ ขณะนั้นทั้งนี้การตัดสินใจ จะคำนึงถึงผลประโยชน์ของหมู่คณะเป็นสำคัญ

### อัตราค่าบริการ ฮาโกดาเตะ โจซังเค ซัปโปโร 7 วัน TG

ช่วงเวลาการเดินทาง	ผู้ใหญ่พัก ห้องละ 2 ท่าน	เด็กอายุต่ำกว่า 12 ปี พักกับผู้ใหญ่ 1 ท่าน	เด็กอายุต่ำกว่า 12 ปี พักกับผู้ใหญ่ 2 ท่าน	พักท่านเดียว / ห้อง จ่ายเพิ่ม
25 - 31 ต.ค. 69	115,900	115,900	115,900	20,900
1 - 7 พ.ย. 69	115,900	115,900	115,900	20,900

ไม่เอาตัวเครื่องบินหัก 17,000 บาท

\*\*คณะออกเดินทางได้เมื่อมีจำนวนผู้เดินทางครบ 15 ท่านเท่านั้น\*\*

หมายเหตุ : สีสนของใบไม้เปลี่ยนสีจะมากหรือน้อย ขึ้นอยู่กับสภาพอากาศในแต่ละปี โดยเฉพาะอุณหภูมิ ความชื้น และปริมาณแสงแดด ซึ่งล้วนมีผลต่อความงดงามของใบไม้ในแต่ละฤดูกาล

### คำเตือน ! เรื่องการทิ้งขยะในประเทศญี่ปุ่น





ประเทศญี่ปุ่นมีกฎระเบียบที่เข้มงวดมากเกี่ยวกับการทิ้งขยะ โดยเฉพาะขยะชิ้นใหญ่ เช่น กระเป๋าการเดินทาง เครื่องใช้ไฟฟ้า หรือสิ่งของขนาดใหญ่ต่างๆ หากทิ้งเองโดยพลการ หรือไม่ปฏิบัติตามกฎหมาย จะถือเป็นการทิ้งขยะผิดกฎหมาย ซึ่งมีโทษปรับ เริ่มต้นที่ 20,000 เยนต่อชิ้น หรือมากกว่านั้น ขึ้นอยู่กับชนิดและขนาดของสิ่งของที่นำไปทิ้ง หากท่านใดมีความจำเป็นต้องทิ้งในระหว่างท่องเที่ยวในประเทศญี่ปุ่น กรุณาแจ้งไกด์หรือหัวหน้าทัวร์ล่วงหน้า เพื่อดำเนินการอย่างถูกต้องตามขั้นตอนกฎหมาย “เนื่องจากราคาค่าทิ้งขยะจะขึ้นอยู่กับขนาด ปริมาณ และข้อกำหนดของแต่ละเมืองหรือโรงแรม”

**ประเภทห้องพักในโรงแรมประเทศญี่ปุ่น :** ห้องพักแต่ละประเภทส่วนมากจะแยกกันคนละชั้น กรุณาทำความเข้าใจ ก่อนเดินทาง

- ทางโรงแรมส่วนใหญ่จัดห้องพักสำหรับสองท่าน เป็นพักเตียงคู่ (TWN) หรือเป็นประเภทห้องพักดับเบิล (DBL)

**\* ในกรณีนี้ จะขึ้นอยู่กับประเภทห้องพักของ โรงแรมนั้นๆ \***

- กรณีโรงแรมประเภทเรียวกัง จะเป็นห้องพักสไตล์ Japanese Style (แบบฟูก) หรือสไตล์ Western (เตียง)
- **\* ขึ้นอยู่กับการจัดการของทางโรงแรม \***
- กรณีเข้าพัก 3 ท่านต่อห้อง (ห้องพักเตียงคู่+ที่นอนเสริม) ท่านต้องยอมรับในพื้นที่ที่จำกัดของห้องพัก
- กรณีเข้าพักเดี่ยว 1 ท่าน SGL (1 เตียง) หากวันเข้าพักห้องพัก 1 เตียงไม่เพียงพอ ทางโรงแรมอาจจัดห้องพัก 2 เตียงให้สำหรับท่านเข้าพัก 1 ท่าน

 <p><b>Single Bed Room</b> (ห้องพักเดี่ยว) พักท่านเดียว มีค่าใช้จ่ายเพิ่ม</p>	 <p><b>Twin Beds Room</b> (ห้องพักเตียงคู่) พักสำหรับ 2 ท่าน</p>	 <p><b>Double Bed Room</b> (ห้องพักเตียงคंबี) พักสำหรับ 2 ท่าน (1 เตียง) ห้องพักมีจำกัด และขนาดห้องเล็กกว่าเตียงคู่</p>	 <p><b>Triple Bed Room</b> (ห้องพักสำหรับ 3 ท่าน) 2 เตียง + 1 เตียงเสริม โรงแรมบางแห่งอาจจะไม่มียูนิคิต์บริการประเภทห้องนี้</p>
--	---	--	--

### อัตราค่าบริการนี้รวม

- ✓ ค่าตัวเครื่องบินไป-กลับ กรุงเทพฯ-ซีโตะเสะ-กรุงเทพฯ สายการบินไทย แอร์เวย์ (น้ำหนักกระเป๋า 23 กิโลกรัม)
- ✓ ค่ารถปรับอากาศนำเที่ยวตามระบุไว้ในรายการ พร้อมคนขับรถที่ชำนาญเส้นทาง
- ✓ โรงแรมที่พักระบุหรือเทียบเท่าในระดับเดียวกัน และราคาโรงแรมจะปรับขึ้น 3-4 เท่าตัว หากวันเข้าพักตรงกับงานเทศกาล เทรดแฟร์หรือการประชุมต่างๆ อันเป็นผลที่ทำให้ต้องมีการปรับเปลี่ยนที่พัก โดยคำนึงถึงความเหมาะสมเป็นหลัก
- ✓ ค่าอาหารที่ระบุในรายการ ให้ท่านได้ลิ้มรสกับอาหารท้องถิ่นของญี่ปุ่น
- ✓ ค่าประกันอุบัติเหตุในการเดินทางวงเงินท่านละ 1,000,000 บาท
- ✓ น้ำดื่มบนรถบัสวันละ 1 ขวด
- ✓ ค่าบริการนำทัวร์โดยมัคคุเทศก์ผู้มีประสบการณ์นำเที่ยวให้ความรู้ และคอยดูแลอำนวยความสะดวกตลอดการเดินทาง
- ✓ ค่าทิปไกด์ท้องถิ่น และคนขับรถ

### อัตราค่าบริการนี้ไม่รวม

- × ค่าภาษีมูลค่าเพิ่ม 7% และค่าภาษีหัก ณ ที่จ่าย 3% (กรณีที่ท่านต้องการใบกำกับภาษี)
- × ค่าใช้จ่ายส่วนตัว อาทิ ค่าโทรศัพท์, ค่าซักรีด, ค่าเครื่องดื่มและอาหารนอกเหนือจากที่ระบุในรายการ
- × ค่าฝากคืนของภาน้ำมันที่ทางสายการบินแจ้งเปลี่ยนแปลงกะทันหัน
- × ค่าวีซ่าท่องเที่ยวประเทศญี่ปุ่น กรณีผู้เดินทางเป็นต่างชาติต้องขอวีซ่า
- × **ค่าทิปหัวหน้าทัวร์จากเมืองไทย 100 บาท / ท่าน / วัน (รวมทั้งหมด 7 วัน)**

### เงื่อนไขการสำรองที่นั่ง และการชำระเงิน

- ❖ **กรุณาจองล่วงหน้าพร้อมชำระงวดแรก 50,000 บาท** ก่อนการเดินทาง **พร้อมส่งสำเนาหนังสือเดินทาง Passport มายังบริษัท** และค่าใช้จ่ายส่วนที่เหลือกรุณาชำระก่อนการเดินทางไม่น้อยกว่า 14 วัน มิฉะนั้นจะถือว่าท่านยกเลิกการเดินทาง

- ❖ บริษัทฯ ขอสงวนสิทธิ์ยกเลิกการเดินทางก่อนล่วงหน้า 10 วัน ซึ่งจะเกิดขึ้นได้ก็ต่อเมื่อไม่สามารถทำกรุ๊ปได้อย่างน้อย 15 ท่าน ทางบริษัทฯ ยินดีคืนเงินให้ทั้งหมด หรือจัดหาคณะทัวร์อื่นให้ ถ้าท่านต้องการ
- ❖ บริษัทฯ ขอสงวนสิทธิ์ที่จะเปลี่ยนแปลงรายละเอียดบางประการในทัวร์นี้ เมื่อเกิดเหตุจำเป็น สุดวิสัย จนไม่อาจแก้ไขได้ และจะไม่รับผิดชอบใดๆ ในกรณีที่สูญหาย สูญเสียหรือได้รับบาดเจ็บที่นอกเหนือความรับผิดชอบของหัวหน้าทัวร์และเหตุสุดวิสัยบางประการเช่น การนัดหยุดงาน ภัยธรรมชาติ การจลาจล ต่างๆ
- ❖ เนื่องจากรายการทัวร์นี้เป็นแบบเหมาจ่ายเบ็ดเสร็จ หากท่านสละสิทธิ์การใช้บริการใดๆ ตามรายการ หรือถูกปฏิเสธการเข้า และออกประเทศไม่ว่าในกรณีใดก็ตาม ทางบริษัทฯ ขอสงวนสิทธิ์ไม่คืนเงินในทุกกรณี
- ❖ เมื่อท่านได้ชำระเงินมัดจำหรือทั้งหมด ไม่ว่าจะเป็นการชำระผ่านตัวแทนของบริษัทฯ หรือชำระโดยตรงกับทางบริษัทฯ ทางบริษัทฯ จะขอถือว่าท่านรับทราบและยอมรับในเงื่อนไขต่างๆ ของบริษัทฯ ที่ได้ระบุไว้โดยทั้งหมด
- ❖ ทางบริษัทเริ่มต้น และจบ การบริการ ที่สนามบินสุวรรณภูมิ กรณีท่านเดินทางมาจากต่างจังหวัด หรือต่างประเทศ และจะสำรองตั๋วเครื่องบิน หรือพาหนะอย่างหนึ่งอย่างใดที่ใช้ในการเดินทางมาสนามบิน ทางบริษัทฯ จะไม่รับผิดชอบต่อค่าใช้จ่ายในส่วนนี้ เพราะเป็นค่าใช้จ่ายที่นอกเหนือจากโปรแกรมการเดินทางของบริษัทฯ ฉะนั้นท่านควรจะให้กรู๊ป FINAL 100% โดยมีเอกสารแจ้งการนัดหมายการเดินทางส่งไปถึงท่านเป็นที่เรียบร้อยแล้ว ท่านจึงสามารถสำรองยานพาหนะได้
- ❖ ตั๋วเครื่องบินที่ใช้ในการเดินทางไม่สามารถ Refund หรือเลื่อนวันกลับ หรือเปลี่ยนแปลงการเดินทางได้ กรณีท่านจะกลับก่อนหรือเลื่อนวันเดินทางกลับ กรุณาติดต่อสอบถามเจ้าหน้าที่ก่อนการเดินทาง มิฉะนั้นท่านจะต้องซื้อตั๋วใหม่เองในกรณีไม่เดินทางไป และกลับตาม โปรแกรมที่ท่านซื้อจากทางบริษัท เนื่องจากเป็นคุณสมบัติของตั๋วที่ออกมาจากทางสายการบิน

### เงื่อนไขการยกเลิก

- ❖ ยกเลิกก่อนการเดินทาง 30 วัน - คืนค่าใช้จ่ายทั้งหมด **ยกเว้นกรุ๊ปที่เดินทางช่วงวันหยุด หรือเทศกาลที่ต้องกักรันตีมัดจำกับสายการบิน หรือ กรุ๊ปที่มีการกักรันตีมัดจำที่หักโดยตรงหรือโดยการผ่านตัวแทนในประเทศ หรือต่างประเทศและไม่อาจขอคืนเงินได้**
- ❖ ยกเลิกก่อนการเดินทางน้อยกว่า 14 - 29 วัน - เก็บค่าใช้จ่าย 50 % ของราคาทัวร์
- ❖ ยกเลิกก่อนการเดินทาง 1 - 15 วัน - เก็บค่าบริการทั้งหมด 100 %

\*\*\*\*\* **ญี่ปุ่น ฮาโกดาเตะ โจซังเค ซัปโปโร 7D 5N สายการบินไทย แอร์เวย์** \*\*\*\*\*