

HEK23
3วัน 2คืน

เส้นทาง โคราช ภูเก็ต โฮง ฮ่องกง





น้ำหนักกระเป๋า 30 KG.

เดินทาง
กรกฎาคม - กันยายน 69

เริ่มต้นเพียง

15,888.-

SEAFOOD LEI YUN MUN

เสริมความเฮงหมูนกหันเปลี่ยนชีวิตที่วัดเข่งหมิว
 ผูกด้ายแดงแห่งศรัทธาที่หวังคำเซียน เปิดคลังสมบัติ ยืมเงินเจ้าแม่กวนอิมช่องอำ
 เข็มอินรับลมทะเลที่ Repulse Bay ส่องวิวหลักล้านบนยอดเขา Victoria Peak
 ช้อปจุใจย่านจิมซาจุ่ย , Citygate Outlets

■ FLIGHT:					
BKK		HKG	HKG		BKK
เที่ยวบิน	เวลาออก	เวลา	เที่ยวบิน	เวลาออก	เวลาถึง
EK384	14.15	18.15	EK385	21.30	23.45



HEK23 เส้นทางเศรษฐกิจ มูให้เอง

ฮ่องกง 3วัน2คืน

เสริมความเฮง มุมงก้งหันเปลี่ยนชีวิตที่วัดแชกงหมิว

ผูกต้ายแดงแห่งศรัทธาที่หวังต้าเซียน

เปิดคลังสมบัติ ยืมเงินเจ้าแม่กวนอิมฮ่องกง

เช็คอินรับลมทะเลที่ Repulse Bay

ส่องวิวหลักล้านบนยอดเขา Victoria Peak

ช้อปปิ้งใจ ย่านจิมซาจุ่ย , Citygate Outlets



เมนูพิเศษ !! ซื้ฟู้ดสดจากหมู่บ้านชาวประมง Lei Yun Mun

เดินทางโดยสายการบิน EMIRATES AIRLINE (EK) น้ำหนักสัมภาระโหลดใต้ท้องเครื่อง 30 Kg. / CARRY ON 7 Kg.

วันที่	โปรแกรมท่องเที่ยว	เช้า	เที่ยง	เย็น	โรงแรม
1	ทำอากาศยานนานาชาติสุวรรณภูมิ - ทำอากาศยานนานาชาติฮ่องกง สาธารณรัฐประชาชนจีน - ย่านจิมซาจุ่ย เข้าสู่ที่พัก EK384 BKK-HKG 14.15 - 18.15				SILKA TSUEN WAN, STARPHIRE, COZI HARBOUR VIEW HOTEL หรือระดับใกล้เคียงกัน
2	วัดหวังต้าเซียน - เจ้าแม่กวนอิมฮ่องกง - ช้อปปิ้งเครื่องรางก้งหันลมนำโชค - ร้านหยก - วัดแชกงหมิว - Lady Market	☉	☉		SILKA TSUEN WAN, STARPHIRE, COZI HARBOUR VIEW HOTEL หรือระดับใกล้เคียงกัน
3	อ่าวริฟลัสเบย์+วัดเจ้าแม่กวนอิมกันหิว - วิกตอเรียพีก - Citygate Outlet - ทำอากาศยานนานาชาติฮ่องกง - ทำอากาศยานนานาชาติสุวรรณภูมิ EK385 HKG-BKK 21.30-23.45				

วันเดินทาง	ราคาผู้ใหญ่ (บาท)	ราคาเด็ก (บาท)	พักเดี่ยว/เดินทางท่านเดียว เพิ่ม (บาท)	ที่นั่ง	หมายเหตุ
10-12 กรกฎาคม 2569	16,888	ไม่มีราคาเด็ก (เด็ก INF อายุไม่เกิน 2 ปี ราคา 5,000 บาท)	6,500	20	
17-19 กรกฎาคม 2569	15,888			20	
24-26 กรกฎาคม 2569	16,888			20	
25-27 กรกฎาคม 2569	16,888			20	

31 กรกฎาคม – 2 สิงหาคม 2569	16,888	ไม่มีราคาเด็ก (เด็ก INF อายุไม่ เกิน 2 ปี ราคา 5,000 บาท)	6,500	20	
07-09 สิงหาคม 2569	15,888			20	
14-16 สิงหาคม 2569	16,888			20	
21-23 สิงหาคม 2569	16,888			20	
28-30 สิงหาคม 2569	16,888			20	
04-06 กันยายน 2569	16,888			20	
11-13 กันยายน 2569	15,888			20	
18-20 กันยายน 2569	15,888			20	

วันที่หนึ่ง ทำอากาศยานนานาชาติสุวรรณภูมิ – ทำอากาศยานนานาชาติฮ่องกง สาธารณรัฐประชาชนจีน – ย่านจิมซาจุ่ย – เข้าสู่ที่พัก

- 11.00 น.** พร้อมกัน ณ ทำอากาศยานนานาชาติสุวรรณภูมิ อาคารผู้โดยสารระหว่างประเทศขาออก ชั้น 4 เคาน์เตอร์สายการบิน **EMIRATES AIRLINE (EK)** โดยมีเจ้าหน้าที่บริษัทฯ คอยต้อนรับอำนวยความสะดวกด้านเอกสาร ติดแท็กกระเป๋าขึ้นเครื่อง
- 14.15 น.** เดินทางสู่ ทำอากาศยานนานาชาติฮ่องกง โดยสายการบิน **EMIRATES AIRLINE (EK)** เที่ยวบินที่ **EK384** (บริการอาหารบนเครื่องบิน)
- 18.15 น.** เดินทางถึง ทำอากาศยานนานาชาติฮ่องกง สาธารณรัฐประชาชนจีน นำท่านผ่านพิธีตรวจคนเข้าเมืองและศุลกากร *(เวลาก่อนถึงเร็วกว่าประเทศไทย 1 ชั่วโมง กรุณาปรับนาฬิกาเป็นเวลาท้องถิ่น เพื่อความสะดวกในการนัดหมาย)*
- ฮ่องกง (Hongkong)** เมืองที่เกี่ยวหลากหลาย ทั้งธรรมชาติ ทั้งวัด วิวที่สวยงามและย่านทันสมัย และแสงสีล้งกาลยามค่ำคืน ถือว่าเป็นจุดหมายปลายทางของใครหลายๆ คน



ข้อปั้งศูนย์การค้าที่รวบรวมแบรนด์มากมายเอาไว้ที่นี่ ย่านจิมซาจุ่ย นาราน (Tsim Sha Tsui) ที่ได้รับความนิยมเป็นอย่างมาก เนื่องจากบริเวณนี้เป็นย่านที่เต็มไปด้วยโรงแรม ร้านอาหารท้องถิ่นและร้านอาหารนานาชาติ คอยให้บริการ รวมไปถึงสถานที่ท่องเที่ยวต่างๆ ที่ขึ้นชื่อ สามารถลิ้มชิมอาหารพื้นเมืองหรือร้าน Street Food ถ่ายรูปชิลๆ ลงโซเชียล ข้อปั้งกันได้เพลินๆ

▪ **สมควรแก่เวลา เจอกันที่จุดนัดหมาย**

เย็น อีศระอาหารเย็นตามอริยาคัย โดยไม่เป็นการรบกวนเวลาของท่าน
ที่พัก : SILKA TSUEN WAN , STARPHIRE , COZI HARBOUR VIEW HOTEL หรือระดับใกล้เคียงกัน
(ชื่อโรงแรมที่ท่านพัก ทางบริษัทจะทำการแจ้งพร้อมใบนัดหมาย 5-7วัน ก่อนวันเดินทาง)

วันที่สอง วัดหวังต้าเซียน – เจ้าแม่กวนอิมฮ่องกง – ซุปปิ้งเครื่องรางกั้งหันลมน้ำโชก – ร้านหยก – วัดแซกงหมิว – Lady Market 🍲 อาหาร เช้า, เกี๊ยง

เช้า 🍲 รับประทานอาหารเช้า **(เนื้อที่)** **เมนูพิเศษ!!** **ติ่มซำ (DimSum)**

Highlight! มาถึงถิ่นต้องกินแล้ว เมนูติ่มซำ ที่โด่งดัง จะขมขมจับขึ้นพอดีคำ หรือซาลาเปา เนื้อเต็งนี้ร้อนๆ ได้ลองสักคำคงจะฟินไม่น้อย



เพิ่มความปัง! ขอพรกันต่อที่ วัดหวังต้าเซียน (Wong Tai Sin Temple) วัดแห่งนี้มีชื่อเสียงด้านการขอเนื้อคู่ ความรัก และด้านสุขภาพ การขอเรื่องความรักหรือเนื้อคู่ที่เราไม่ได้ขอกับองค์หวังต้าเซียน แต่เป็นเทพเจ้าจันตรา หรือ เทพเจ้าหยุกโหลว เทพเจ้าแห่งความรักและการแต่งงานที่เป็นที่เลื่องชื่อในตำนาน ส่วนองค์เจ้าหวังต้าเซียนนั้นผู้คนนิยมมาขอพรด้านสุขภาพกันเป็นอย่างมาก

Highlight! สายมูต้องรู้ !! เทพเจ้าหยุกโหลว หรือ เทพแห่งจันตรา ช่วยในเรื่องความรักให้สมหวัง และรักกันยืนยาว

ต้องมูให้สุด วัดเจ้าแม่กวนอิมฮ่องกง (Hung Hum Kwun Yum Temple) ขึ้นชื่อเรื่องความศักดิ์สิทธิ์ พิธีการยืมเงินนี้จัดขึ้นปีละครั้ง ผู้คนเชื่อกันว่าหากยืมเงินจากเจ้าแม่กวนอิมแล้ว จะโชคดี เงินทองไหลมาเทมา

Highlight!

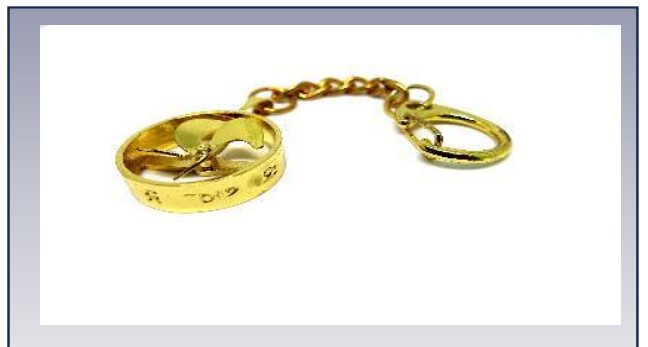
วันเปิดทองพระคลัง หรือ วันเปิดทรัพย์ ซึ่งทาง
วัดจะมีการจัดทำพิธีขอขมาเงินเจ้าแม่กวนอิม ขอ
พรด้านเงินทองก้อนโต ความเจริญมั่งมีในชีวิต



เที่ยง

๑๐ รับประทานอาหารเที่ยง (มื้อที่2) **เมนูพิเศษ!! Seafood Lei Yun Mun**

แวะร้านเครื่องรางกั๊งหันลมนำโชค ที่เต็มไปด้วย แหวน
สร้อย และเครื่องประดับอื่นๆ อีกมากมาย ให้ท่านได้เลือกซื้อ
ไปเป็นของฝากหรือใส่เป็นมงคลได้ด้วยเช่นกัน
เครื่องประดับที่มีลักษณะโดดเด่น สวยงาม และยังมีกั๊งหัน
ลมที่มีชื่อเสียงและเป็นมงคลอีกด้วย **ลุยช้อปปิ้งต่อกันที่**
ร้านหยก คนจีนนั้นถือว่าหยกเป็นหินที่เป็นตัวแทนของความ
สวยงามและความบริสุทธิ์ และมีความเชื่อว่าถ้าพกติดตัวไว้
จะอายุยืนและสุขภาพดี หยกนั้นมีหลากหลายรูปแบบ เช่น
กำไล แหวน สร้อย และอื่นๆ อีกมากมาย ให้ท่านได้เลือกช
อปปกันได้ตามอัธยาศัย



สายมูต้องมาขอพรที่ วัดแชกงหมิว (Che Kung Temple)
เป็นที่รำลึกถึงความศักดิ์สิทธิ์ เรื่องของกั๊งหันลมที่พิศพา
เอาสิ่งไม่ดีออกจากชีวิต เชื่อว่าการหมุนกั๊งหันกลับทิศ จะ
ช่วยหมุนชีวิตพลิกผันจากร้ายกลายเป็นดีได้ ทำให้วัดนี้มีชื่อ
เรียกอีกอย่างหนึ่งว่า **“วัดกั๊งหันลม”** เดิมทีวัดนี้เป็นวัดเล็กๆ
ที่เก่าแก่และได้อนุรักษ์ไว้เป็นโบราณสถาน สร้างขึ้นเพื่อ
ระลึกถึงท่านแชกง นักรบผู้ซึ่งปกป้องจักรพรรดิราชองค์
สุดท้ายแห่งวงศ์ซ่ง



Highlight! อธิฐานขอพรตั้งใจปรารถนา
และหมุนกั๊งหันแห่งโชคชะตา ให้พัดแต่สิ่ง
ดีๆ เข้ามาในชีวิต หลังจากหมุนกั๊งหันแล้วให้
ตีกลองอีก 3 ครั้ง เป็นการประกาศให้ฟ้าดิน
รับรู้ ปัง ปัง ปัง!

อิสระช้อปปิ้ง Lady Market เป็นตลาดกลางแจ้งชื่อดังในย่าน มงก๊ก (Mong Kok) เกาลุน ฮ่องกง ได้รับความ
นิยมมากทั้งจากนักท่องเที่ยวและคนท้องถิ่น ตลาดมีความยาวประมาณ 1 กิโลเมตร มีร้านค้าและแผงขายของ

หลากหลาย เช่น เสื้อผ้า กระเป๋า รองเท้า เครื่องประดับ และของแฟชั่น ของที่ระลึก ของตกแต่งบ้าน ของเล่น และสินค้าราคาย่อมเยา ให้ท่านได้เลือกซื้อ

เย็น **อิสระอาหารเย็นตามอัธยาศัย** โดยไม่เป็นการรบกวนเวลาของท่าน

ที่พัก : SILKA TSUEN WAN , STARPHIRE , COZI HARBOUR VIEW HOTEL หรือระดับใกล้เคียงกัน (ชื่อโรงแรมที่ท่านพัก ทางบริษัทจะทำการแจ้งพร้อมใบนัดหมาย 5-7 วัน ก่อนวันเดินทาง)

วันที่สาม

อ่าวรีพัลเบย์+วัดเจ้าแม่กวนอิมกินหิว - วิกตอเรียพีค - Citygate Outlet - ทำอาภาศยานนานาชาติฮ่องกง - ทำอาภาศยานนานาชาติสุวรรณภูมิ

เช้า **อิสระอาหารเช้าตามอัธยาศัย**

เสริมสิริมงคลไหว้ขอพรที่ วัดเจ้าแม่กวนอิมกินหิว (Kwun Yam Shrine) ตั้งอยู่ริมทะเล อ่าวรีพัลเบย์ (Tin Hau Temple Repulse Bay) วัดแห่งนี้ถูกสร้างขึ้นเพื่อคุ้มครองชาวประมงในการออกเรือไปหาปลา ซึ่งเป็นหนึ่งในวัดที่เก่าแก่ที่สุดของฮ่องกง บริเวณวัดจะมีเจ้าแม่กวนอิมองค์ใหญ่ ผู้คนนิยมขอพรอธิษฐานจิตให้ได้ลูกดั่งสมใจ และยังมีความเชื่อกันว่าสามารถขอเพศของลูกได้ และบริเวณใกล้เคียงกันจะมีสะพานเล็กๆ เชื่อกันว่า



หากเดินข้ามสะพานก็จะมีอายุยืนนาน **ขึ้นสู่จุดชมวิวดูโดยรถบัส** วิกตอเรีย พีค (Victoria Peak) เป็นภูเขาที่สูงที่สุดบนเกาะฮ่องกง สามารถมองเห็นวิวความสวยงามของเมืองฮ่องกงได้แบบพาโนรามา 360 องศา



สวรรค์นักช้อปตะลุย ช้อปปัง City Gate รวมร้านดังกว่า 150 ร้าน! รวมทั้งแฟชั่นและเครื่องประดับ สินค้าเพื่อสุขภาพ และความงาม มีตั้งแต่ Supper Brand ไปถึง Luxury Brand และยังมีบริการร้านอาหารสามารถเลือกลิ้มลองได้ตามต้องการ ครบครันขนาดนี้รออะไร ไปลุย!



Highlight! ร้านเบเกอรี่ที่มีชื่อเสียงและเป็นที่พูดถึงมากที่สุดในฮ่องกงตอนนี้ ต้องยกให้ Bakehouse คิวยาวแค่วันก็ยอม! 🍞 เมนูเด่นๆ เช่น Sourdough Egg Tart (การ์ตไข่ชาวดัว) และ Croissant คริวซองต์ ของที่นี่ได้รับการยกย่องว่าสมบูรณ์แบบ!



อิสระรับประทานอาหารเช้า-เที่ยง-เย็น ตามอัธยาศัย เพื่อไม่เป็นการรบกวนเวลาของท่าน



สมควรแก่เวลา เจอกันที่จุดนัดหมาย

จากนั้นนำท่านเดินทางสู่ ท่าอากาศยานนานาชาติฮ่องกง เพื่อเดินทางกลับสู่ กรุงเทพฯ

21.30 น. เดินทางกลับ ประเทศไทย โดยสายการบิน EMIRATES AIRLINE (EK) เที่ยวบินที่ EK385 (บริการอาหารบนเครื่องบิน)

23.45 น. เดินทางถึง ท่าอากาศยานนานาชาติสุวรรณภูมิ ประเทศไทย โดยสวัสดิภาพ

หมายเหตุ* โปรแกรมอาจมีการสลับวันหรือเปลี่ยนแปลงไปตามความเหมาะสมโดยไม่แจ้งให้ทราบล่วงหน้า ขึ้นอยู่กับตามสถานการณ์ท้องถิ่น สถานที่ท่องเที่ยว เทศกาล หรือ สภาพอากาศท้องถิ่น ณ เวลานั้น ทั้งนี้การเปลี่ยนทางบริษัทจะคำนึงถึงประโยชน์และความปลอดภัยของทุกท่านเป็นหลักสำคัญ

ประเภทห้องพัก

พัก 2 ท่าน



ห้อง Standard Double Room เตียงใหญ่ 1 เตียง Queen Size

หรือ



ห้องเตียงคู่ (Twin Room) เตียงเล็ก 2 เตียง

พัก 3 ท่าน (Triple Room)



เตียงใหญ่ 1 เตียง Queen Size + เตียงเล็ก 1 เตียงหรือเตียงเสริม

หรือ



เตียงเล็ก 3 เตียง

ณ วันเดินทางเข้าพัก กรณีห้อง TWIN BED (เตียงเล็ก 2 เตียง) ซึ่งโรงแรมไม่มีหรือเต็ม ทางบริษัทขอปรับเป็นห้อง DOUBLE BED แทน หรือ หากต้องการห้องพักแบบ DOUBLE BED (1เตียงใหญ่) ซึ่งโรงแรมไม่มีหรือเต็ม ทางบริษัทขอปรับเป็นห้อง TWIN BED แทน และ หากต้องการห้องพักแบบ Triple Room (3เตียงเล็ก) ซึ่งโรงแรมไม่มีหรือเต็ม ทางบริษัทขอปรับเป็นห้อง เตียงใหญ่ 1 Queen Size + เตียงเล็ก 1 แทน โดยมีต้องแจ้งให้ทราบล่วงหน้า

กรุณาเป็นครอบครัวใหญ่มีการริเวสขอห้องพักคนละประเภท ห้องพักรับที่เข้าพักอาจจะไม่ได้อยู่ใกล้กันหรืออาจจะไม่ได้อยู่ในชั้นเดียวกัน เนื่องจากแต่ละโรงแรมมีการจัดห้องพักที่แตกต่างกันไป

ในช่วงฤดูหนาวหรืออากาศเย็นบางโรงแรมที่พักจะปรับโหมดเครื่องปรับอากาศเป็นโหมดทำความร้อนในห้องพักผ่อน

- ▶ เอกสารที่ต้องทำการเตรียมก่อนเดินทางและเดินทางกลับประเทศไทย
 - พาสปอร์ตตัวจริง (อายุการใช้งานต้องเหลือมากกว่า 6 เดือน)

เงื่อนไขการให้บริการ

- ▶ การเดินทางครั้งนี้จะต้องมีจำนวน 15 ท่านขึ้นไป กรณีไม่ถึงจำนวนดังกล่าว
 - จะส่งจอยน์ทัวร์กับบริษัทที่มีโปรแกรมใกล้เคียงกัน
 - หรือเลื่อน หรือยกเลิกการเดินทาง โดยทางบริษัทจะทำการแจ้งให้ท่านทราบล่วงหน้าก่อนการเดินทาง 15 วัน
 - หรือขอสงวนสิทธิ์ในการปรับราคาค่าบริการเพิ่ม (ในกรณีที่ผู้เดินทางไม่ถึง 15 ท่าน และท่านยังประสงค์เดินทางต่อ) โดยทางบริษัทจะทำการแจ้งให้ท่านทราบล่วงหน้า
 - ▶ ในกรณีที่ลูกค้าต้องออกตัวโดยสารภายในประเทศ กรุณาติดต่อเจ้าหน้าที่ของบริษัทฯ ก่อนทุกครั้ง มิฉะนั้นทางบริษัทจะไม่รับผิดชอบใดๆ ทั้งสิ้น
 - ▶ การจองทัวร์และชำระค่าบริการ
 - กรุณาชำระค่ามัดจำ **ท่านละ 8,000 บาท**
 - ค่าทัวร์ส่วนที่เหลือชำระ 15-20 วัน ก่อนออกเดินทาง กรณีบริษัทฯ ต้องออกตัวหรือวีซ่าออกใกล้วันเดินทางท่านจำเป็นต้องชำระค่าทัวร์ส่วนที่เหลือตามที่บริษัทกำหนดแจ้งเท่านั้น
- **สำคัญ** สำเนาหน้าพาสปอร์ตผู้เดินทาง (จะต้องมีอายุเหลือมากกว่า 6 เดือนก่อนหมดอายุนับจากวันเดินทางไป-กลับและจำนวนหน้าหนังสือเดินทางต้องเหลือว่างสำหรับติดวีซ่าไม่ต่ำกว่า 3 หน้า) **กรุณาตรวจสอบก่อนส่งให้บริษัทมิฉะนั้นทางบริษัทจะไม่รับผิดชอบกรณีพาสปอร์ตหมดอายุ ** กรุณาส่งพร้อมหลักฐานการโอนเงินมัดจำ

เงื่อนไขการยกเลิก

- ยกเลิกก่อนการเดินทางตั้งแต่ 30 วันขึ้นไป คืนเงินค่าทัวร์โดยหักค่าใช้จ่ายที่เกิดขึ้นจริง
 - ยกเลิกก่อนการเดินทาง 15-29 วัน ยึดเงิน 50% จากยอดที่ลูกค้าชำระมา และเก็บค่าใช้จ่ายที่เกิดขึ้นจริง(ถ้ามี)
 - ยกเลิกก่อนการเดินทางน้อยกว่า 15 วัน ขอสงวนสิทธิ์ยึดเงินเต็มจำนวน
- *กรณีมีเหตุยกเลิกทัวร์ โดยไม่ใช่ความผิดของบริษัททัวร์ คืนเงินค่าทัวร์โดยหักค่าใช้จ่ายที่เกิดขึ้นจริง(ถ้ามี)

*ค่าใช้จ่ายที่เกิดขึ้นจริง เช่น ค่ามัดจำตัวเครื่องบิน โรงแรม ค่าวีซ่า และค่าใช้จ่ายจำเป็นอื่นๆ

กรณีจองทัวร์วันหยุดเทศกาล วันหยุดนักขัตฤกษ์ วันหยุดยาวต่อเนื่อง หากได้มีการแจ้งยกเลิกทัวร์ ทางบริษัทฯ ขอสงวนสิทธิ์เก็บค่าทัวร์ทั้งหมด โดยไม่มีเงื่อนไขใดๆ ทั้งสิ้น

อัตราค่าบริการนี้ *รวม*

(บริษัท ดำเนินการให้ กรณียกเลิกทั้งหมด หรืออย่างใดอย่างหนึ่ง ไม่สามารถฟันด์เป็นเงินหรือการบริการอื่นๆได้)

1. ค่าตัวโดยสารเครื่องบินไป-กลับ ชั้นประหยัดพร้อมค่าภาษีสนามบินทุกแห่งตามรายการทัวร์ข้างต้น (*ตัวกรุ๊ปไม่สามารถ Upgrade ที่นั่ง ได้ และต้องเดินทางไป-กลับพร้อมตัวกรุ๊ปเท่านั้นไม่สามารถเลื่อนวันได้*)
2. ค่าที่พักห้องละ 2-3 ท่าน ตามโรงแรมที่ระบุไว้ในรายการหรือ ระดับใกล้เคียงกัน
กรณีพัก 3 ท่านถ้าวันที่เข้าพักโรงแรม ไม่มีห้อง TRP (3ท่าน) อาจจำเป็นต้องแยกพัก 2 ห้อง(มีค่าใช้จ่ายพักเตียงเพิ่ม) กรณีห้อง TWIN BED (เตียงเดี่ยว 2 เตียง) ซึ่งโรงแรมไม่มีหรือเต็ม ทางบริษัทขอปรับเป็นห้อง DOUBLE BED แทนโดยมีต้องแจ้งให้ทราบล่วงหน้า หรือ หากต้องการห้องพักแบบ DOUBLE BED (1 เตียงใหญ่) ซึ่งโรงแรมไม่มีหรือเต็ม ทางบริษัทขอปรับเป็นห้อง TWIN BED แทนโดยมีต้องแจ้งให้ทราบล่วงหน้า กรณีห้องพักในเมืองที่ระบุไว้ในโปรแกรมมีเทศกาลวันหยุด มีงานแฟร์ต่างๆ บริษัทขอจัดที่พักในเมืองใกล้เคียงแทน
3. ค่าอาหาร ค่าเข้าชม และ ค่ายานพาหนะทุกชนิด ตามที่ระบุไว้ในรายการทัวร์ข้างต้น เจ้าหน้าที่บริษัทฯ คอยอำนวยความสะดวกตลอดการเดินทาง
4. ค่าน้ำหนักกระเป๋า *สายการบิน EMIRATES AIRLINE (EK) สัมภาระโหลดใต้ท้องเครื่อง 30 กิโลกรัม ถือขึ้นเครื่องได้ 7 กิโลกรัม* และค่าประกันวินาศภัยเครื่องบินตามเงื่อนไขของแต่ละสายการบินที่มีการเรียกเก็บ กรณีสัมภาระเกินกำหนด เสียค่าปรับตามที่สายการบินเรียกเก็บ
5. ค่าประกันอุบัติเหตุตามกรมธรรม์วงเงิน 1,000,000 บาท ค่ารักษาพยาบาล ตามเงื่อนไขของบริษัทฯ ประกันภัยที่บริษัททำไว้ ทั้งนี้ยอมอยู่ในข้อจำกัดที่มีการตกลงไว้กับบริษัทประกันชีวิต ทุกกรณี ต้องมีใบเสร็จและเอกสารรับรองทางการแพทย์ จากหน่วยงานที่เกี่ยวข้อง เงื่อนไขนี้ไม่คุ้มครองโรคประจำตัว การสูญเสียทรัพย์สินส่วนตัวของผู้เดินทาง และ ไม่รวมประกันสุขภาพ ท่านสามารถสั่งซื้อประกันสุขภาพเพิ่มได้จากบริษัทประกันทั่วไป
6. ค่าภาษีสนามบิน และค่าภาษีน้ำมันตามรายการทัวร์
7. ค่ารถปรับอากาศนำเที่ยวตามระบุไว้ในรายการ พร้อมคนขับรถ (กฎหมายไม่อนุญาตให้คนขับรถเกิน 12 ชม./วัน)
8. รวมภาษีมูลค่าเพิ่ม Vat 7% และ ค่าภาษีหัก ณ ที่จ่าย 3% (ค่าบริการเท่านั้น)

อัตราค่าบริการนี้ *ไม่รวม*

1. ค่าทำหนังสือเดินทางไทย และเอกสารต่างด้าวต่างๆ
2. ค่าใช้จ่ายอื่นๆ ที่นอกเหนือจากรายการระบุ อาทิเช่น ค่าอาหาร เครื่องดื่ม ค่าช้อปปิ้ง ค่าโทรศัพท์ เป็นต้น
3. ค่าภาษีทุกรายการคิดจากยอดบริการ, ค่าภาษีเดินทาง (ถ้ามีการเรียกเก็บ)
4. ค่าภาษีน้ำมันที่สายการบินเรียกเก็บเพิ่มหลังจากทางบริษัทฯ ได้ออกตัวเครื่องบิน และได้ทำการขายโปรแกรมไปแล้ว
5. ค่าพนักงานยกกระเป๋าที่โรงแรม
6. ขออนุญาตเก็บค่าทิปไกด์วันแรก ณ สนามบิน ค่าทิปไกด์ คนขับรถ *ท่านละ 1,800 บาท / ท่าน*

หมายเหตุ

กรุณาอ่านศึกษารายละเอียดทั้งหมดก่อนทำการจอง เพื่อความถูกต้องและความเข้าใจตรงกันระหว่างท่านลูกค้าและบริษัทฯ และเมื่อท่านตกลงชำระเงินมัดจำหรือค่าตัวทั้งหมดกับทางบริษัทฯ แล้ว ทางบริษัทฯ จะถือว่าท่านได้ยอมรับเงื่อนไข ข้อตกลงต่างๆ ทั้งหมด

1. บริษัทฯ ขอสงวนสิทธิ์ที่จะเลื่อนการเดินทางหรือปรับราคาค่าบริการขึ้นในกรณีที่ผู้ร่วมคณะไม่ถึง 15 ท่าน
2. ขอสงวนสิทธิ์การเก็บค่าน้ำมันและภาษีสนามบินทุกแห่งเพิ่ม หากสายการบินมีการปรับขึ้นก่อนวันเดินทาง
3. บริษัทฯ ขอสงวนสิทธิ์ในการเปลี่ยนเที่ยวบิน โดยมีต้องแจ้งให้ทราบล่วงหน้าเนื่องจากสาเหตุต่างๆ
4. บริษัทฯ จะไม่รับผิดชอบใดๆ ทั้งสิ้น หากเกิดกรณีความล่าช้าจากสายการบิน, การยกเลิกบิน, การประท้วง, การนัดหยุดงาน, การก่อการจลาจล, ภัยธรรมชาติ, การนำสิ่งของผิดกฎหมาย ซึ่งอยู่นอกเหนือความรับผิดชอบของบริษัทฯ
5. บริษัทฯ จะไม่รับผิดชอบใดๆ ทั้งสิ้น หากเกิดสิ่งของสูญหาย อันเนื่องเกิดจากความประมาทของท่าน, เกิดจากการโจรกรรม และ อุบัติเหตุจากความประมาทของนักท่องเที่ยวเอง
6. เมื่อท่านตกลงชำระเงินมัดจำหรือค่าตัวทั้งหมดกับทางบริษัทฯ แล้ว ทางบริษัทฯ จะถือว่าท่านได้ยอมรับเงื่อนไข ข้อตกลงต่างๆ ทั้งหมด
7. รายการนี้เป็นเพียงข้อเสนอที่ต้องได้รับการยืนยันจากบริษัทฯ อีกครั้งหนึ่ง หลังจากได้สำรองโรงแรมที่พักในต่างประเทศเรียบร้อยแล้ว โดยโรงแรมจัดในระดับใกล้เคียงกัน ซึ่งอาจจะปรับเปลี่ยนตามที่ระบุในโปรแกรม
8. การจัดการเรื่องห้องพัก เป็นสิทธิ์ของโรงแรมในการจัดห้องให้กับกรุ๊ปที่เข้าพัก โดยมีห้องพักสำหรับผู้สูบบุหรี่ / ปลอดบุหรี่ได้ โดยอาจจะขอเปลี่ยนห้องได้ตามความประสงค์ของผู้ที่พัก ทั้งนี้ขึ้นอยู่กับความพร้อมให้บริการของโรงแรม และไม่สามารถรับประกันได้
9. กรณีผู้เดินทางต้องการความช่วยเหลือเป็นพิเศษ อาทิเช่น **ใช้วีลแชร์ กรุณาแจ้งบริษัทฯ อย่างน้อย 14 วัน ก่อนการเดินทาง** มิฉะนั้น บริษัทฯ ไม่สามารถจัดการได้ล่วงหน้าได้
10. มัคคุเทศก์ พนักงานและตัวแทนของผู้จัด ไม่มีสิทธิ์ในการให้คำสัญญาใดๆ ทั้งสิ้นแทนผู้จัด นอกจากมีเอกสารลงนามโดยผู้มีอำนาจของผู้จัดกำกับเท่านั้น
11. ผู้จัดจะไม่รับผิดชอบและไม่สามารถคืนค่าใช้จ่ายต่างๆ ได้เนื่องจากเป็นการเหมาจ่ายกับตัวแทนต่างๆ ในกรณีที่ผู้เดินทางไม่ผ่านการพิจารณาในการตรวจคนเข้าเมือง-ออกเมือง ไม่ว่าจะเป็กองตรวจคนเข้าเมืองหรือกรมแรงงานของทุกประเทศ ในรายการท่องเที่ยว อันเนื่องมาจากการกระทำที่ส่อไปในทางผิดกฎหมาย การหลบหนี เข้าออกเมือง เอกสารเดินทางไม่ถูกต้อง หรือ การถูกปฏิเสธในกรณีอื่นๆ

บริษัทฯ ขอสงวนสิทธิ์ในการปรับอัตราค่าบริการขึ้น เนื่องจากการปรับ ภาษีสนามบินขึ้นและ/หรือการปรับเปลี่ยนค่าเซอร์ชาร์จน้ำมัน จากสายการบิน โดยมีต้องแจ้งให้ทราบล่วงหน้า



กรณีลูกค้ามีเที่ยวบินในประเทศ

กรณีที่เที่ยวบินระหว่างประเทศ ของโปรแกรมการเดินทางที่ท่านเดินทางมีการยกเลิกเที่ยวบิน หรือเปลี่ยนเวลาบิน หรือเกิดเหตุสุดวิสัยอื่นๆ ที่ไม่สามารถเดินทางตามวันและเวลาที่กำหนดเดิมได้ตามประกาศจากสายการบินและ/หรือการทำอากาศยาน หรือหน่วยงานที่เกี่ยวข้องทั้งหมด บริษัทฯ และสายการบิน ขอสงวนสิทธิ์ไม่รับผิดชอบค่าใช้จ่ายที่เกิดขึ้นทุกกรณี ต่อเที่ยวบินในประเทศ และ/หรือเที่ยวบินระหว่างประเทศที่ท่านจองเองกรณีจองตัวกับบริษัทฯ