

# CHENGDU

มหานครเฉิงตู ตูเจียงเอี้ยน

ZGTFU-26243U

4 วัน 2 คืน



แถมฟรี!!

ประกันอุบัติเหตุ

ทัวร์  
ไม่ลงร้าน



ช้อป ชิม แซะ ถนนคนเดินสุดปัง แห่งมหานครเฉิงตู  
ติดแถมเมืองมนต์เสน่ห์แห่งเสฉวน เทียวเมืองโบราณลั่วไต  
เที่ยวสุดฟิน เช็ควินไผ่สะดูด มหานครแห่งหมีแพนด้า

เดินทาง

พ.ค. - มิ.ย. 69

ราคาเริ่ม  
**9,990**



เมนูพิเศษ!!

ชิม "สุกี้หม่าล่า" สไตส์ต้นตำรับ  
เช็ควินไผ่สะดูด "ร้านหนังสือจุงชวเกอ"



บริการอาหาร

6 มื้อ+บนเครื่อง



พักโรงแรม

4 ดาว



น้ำหนักกระเป๋า

23 กก.



ออกเดินทาง

10 คน



เที่ยวครบทุกวัน



บริการนำดื่มทุกวัน

เที่ยวกับเรา...ไม่มีวันสิ้นสุด

LET'S GO  
GROUP



ZOTFU-26243U

4 วัน 2 คืน



# CHENGDU

## มหานครอิงตู ตุเจียงเอี้ยน

✈️ SICHUAN AIRLINES (3U) ⌚ 4 วัน 2 คืน 📅 พฤษภาคม - มิถุนายน 2569 🏷️ เริ่ม 9,990 บาท

เที่ยวบิน : ขาไป

BKK



TFU

ไฟล์ทบิน  
3U3938

เวลาออก  
01:15

เวลาถึง  
05:20

เที่ยวบิน : ขากลับ

TFU



BKK

ไฟล์ทบิน  
3U3937

เวลาออก  
21:55

เวลาถึง  
00:15

วันที่	โปรแกรมทัวร์	อาหาร			โรงแรม
		เช้า	เที่ยง	เย็น	
1	สนามบินสุวรรณภูมิ			✈️	
2	สนามบินเฉิงตูเทียนฟู่ - ย่านถนนคนเดินตงเจียวจี้ - ย่านถนนคนเดินฟางฮวาเจีย - เมืองตุเจียงเอี้ยน - ร้านหนังสือจงซูเกอ - จัตุรัสหยางเทียนวู่ - รูปปั้นแพนด้าเซลฟี่ - สะพานหนานเฉียว - การแสดงน้ำตาสีฟ้า - เมืองเฉิงตู	⊗	☑️	☑️	CHUNBO INT HOTEL หรือเทียบเท่า ★ ★ ★ ★
3	วัดต้าฉือ - ถนนคนเดินซุนซีลู่ - ถนนคนเดินไท่กุ๋หลี่	☑️	⊗	☑️ สุกี้หม่าล่า	CHUNBO INT HOTEL หรือเทียบเท่า ★ ★ ★ ★
4	PEOPLE'S PARK - ถนนชอยกว้างแคบ - ถนนโบราณจินหลี่ - เมืองโบราณลั่วไต้ - สนามบินเฉิงตูเทียนฟู่ - สนามบินสุวรรณภูมิ	☑️	⊗	☑️ ✈️	

\*\*\* รายการทัวร์ข้างต้นอาจมีการปรับเปลี่ยนตามความเหมาะสม \*\*\*



บริการอาหาร  
6 มื้อ+บนเครื่องบิน



พักโรงแรม  
4 ดาว



น้ำหนักกระเป๋า  
23 กก.



ออกเดินทาง  
10 คน








เที่ยวครบทุกวัน  
บริการนำดื่มทุกวัน

เที่ยวกับเรา... ไปได้วันสิ้นสุด

LET'S GO GROUP



## อัตราค่าบริการ ราคาทัวร์/ท่าน

 วันเดินทาง	 พักห้องละ 2-3 ท่าน	 เด็กอายุ ไม่เกิน 12 ปี	 ไม่รวม ตัวเครื่องบิน	 ราคาห้อง พักเดี่ยว
07 – 10 พฤษภาคม 2569	10,990	10,990	7,900	3,990
08 – 11 พฤษภาคม 2569	10,990	10,990	7,900	3,990
11 – 14 พฤษภาคม 2569	9,990	9,990	7,900	3,990
12 – 15 พฤษภาคม 2569	9,990	9,990	7,900	3,990
13 – 16 พฤษภาคม 2569	9,990	9,990	7,900	3,990
14 – 17 พฤษภาคม 2569	10,990	10,990	7,900	3,990
16 – 19 พฤษภาคม 2569	10,990	10,990	7,900	3,990
17 – 20 พฤษภาคม 2569	10,990	10,990	7,900	3,990
19 – 22 พฤษภาคม 2569	9,990	9,990	7,900	3,990
20 – 23 พฤษภาคม 2569	9,990	9,990	7,900	3,990
22 – 25 พฤษภาคม 2569	10,990	10,990	7,900	3,990
23 – 26 พฤษภาคม 2569	10,990	10,990	7,900	3,990
24 – 27 พฤษภาคม 2569	9,990	9,990	7,900	3,990
26 – 29 พฤษภาคม 2569	9,990	9,990	7,900	3,990
28 – 31 พฤษภาคม 2569	9,990	9,990	7,900	3,990
30 พ.ค. – 02 มิ.ย. 2569	10,990	10,990	7,900	3,990
01 – 04 มิถุนายน 2569	10,990	10,990	7,900	3,990
03 – 06 มิถุนายน 2569	10,990	10,990	7,900	3,990
05 – 08 มิถุนายน 2569	10,990	10,990	7,900	3,990
06 – 09 มิถุนายน 2569	10,990	10,990	7,900	3,990
07 – 10 มิถุนายน 2569	10,990	10,990	7,900	3,990
08 – 11 มิถุนายน 2569	9,990	9,990	7,900	3,990
11 – 14 มิถุนายน 2569	10,990	10,990	7,900	3,990
13 – 16 มิถุนายน 2569	10,990	10,990	7,900	3,990
14 – 17 มิถุนายน 2569	10,990	10,990	7,900	3,990
15 – 18 มิถุนายน 2569	9,990	9,990	7,900	3,990

ราคาดังกล่าว **✗ไม่รวม** ภาษีน้ำมันที่มีการปรับเพิ่ม ณ วันที่ 20/03/2026 โดยมีค่าใช้จ่ายเพิ่มเติมท่านละ 1,000 บาท ซึ่งไม่ได้รวมอยู่ในราคาทัวร์ข้างต้น และอาจมีการเปลี่ยนแปลงตามประกาศในอนาคต

อัตราค่าบริการสำหรับ เด็กอายุไม่เกิน 2 ปี ณ วันเดินทางกลับ (Infant) ท่านละ 5,000 บาท  
ราคาทัวร์ไม่รวมค่าทิปไกด์ และคนขับรถ ท่านละ 2,000 บาท

## อัตราค่าบริการ ราคาทัวร์/ท่าน

 วันเดินทาง	 พักห้องละ 2-3 ท่าน	 เด็กอายุ ไม่เกิน 12 ปี	 ไม่รวม ตัวเครื่องบิน	 ราคาห้อง พักเดี่ยว
17 – 20 มิถุนายน 2569	9,990	9,990	7,900	3,990
18 – 21 มิถุนายน 2569	10,990	10,990	7,900	3,990
19 – 22 มิถุนายน 2569	10,990	10,990	7,900	3,990
21 – 24 มิถุนายน 2569	10,990	10,990	7,900	3,990
23 – 26 มิถุนายน 2569	9,990	9,990	7,900	3,990
24 – 27 มิถุนายน 2569	9,990	9,990	7,900	3,990
25 – 28 มิถุนายน 2569	10,990	10,990	7,900	3,990
27 – 30 มิถุนายน 2569	10,990	10,990	7,900	3,990
28 มิ.ย. – 01 ก.ค. 2569	10,990	10,990	7,900	3,990
29 มิ.ย. – 02 ก.ค. 2569	9,990	9,990	7,900	3,990

ราคาดังกล่าว **X**ไม่รวม ภาษีน้ำมันที่มีการปรับเพิ่ม ณ วันที่ 20/03/2026 โดยมีค่าใช้จ่ายเพิ่มเติมท่านละ 1,000 บาท ซึ่งไม่ได้รวมอยู่ในราคาทัวร์ข้างต้น และอาจมีการเปลี่ยนแปลงตามประกาศในอนาคต

อัตราค่าบริการสำหรับ เด็กอายุไม่เกิน 2 ปี ณ วันเดินทางกลับ (Infant) ท่านละ 5,000 บาท  
ราคาทัวร์ไม่รวมค่าทิปไกด์ และคนขับรถ ท่านละ 2,000 บาท

## สำคัญโปรดอ่าน

- กรุณาทำการจองล่วงหน้าก่อนเดินทาง 45 วันและ **ชำระเงินเต็มจำนวน พร้อมหนังสือเดินทาง** เนื่องจากราคาทัวร์นี้เป็นราคาโปรโมชั่น
- อัตราค่าบริการนี้ จำเป็นต้องมีผู้เดินทาง จำนวน 10 ท่าน ขึ้นไป ในแต่ละคณะ กรณีที่มีผู้เดินทางไม่ถึงตามจำนวนที่กำหนด ทางบริษัทฯ ขอสงวนสิทธิ์ในการเลื่อนการเดินทาง หรือเปลี่ยนแปลงอัตราค่าบริการ (ปรับราคาเพิ่มขึ้น เพื่อให้คณะได้ออกเดินทาง ตามความต้องการ)
- ท่านที่ต้องออกบัตรโดยสารภายในประเทศ (ตัวเครื่องบิน, รถทัวร์, รถไฟ) กรุณาสอบถามที่เจ้าหน้าที่ทุกครั้งก่อนทำการออกบัตรโดยสาร เนื่องจากสายการบินอาจมีการปรับเปลี่ยนไฟล์ท หรือ เวลาบิน โดยไม่แจ้งให้ทราบล่วงหน้า และการแนะนำจากเจ้าหน้าที่เป็นเพียงการแนะนำเท่านั้น
- ประกันของทางบริษัทฯ เป็นไปตามเงื่อนไขของบริษัทประกันเท่านั้นเป็นผู้พิจารณา
- ของสมนาคุณไม่สามารถเปลี่ยนแปลงเป็นเงินสดหรือส่วนลดอื่นๆ ได้
- อาหารบนเครื่อง หรือบริการจากสายการบิน เป็นไปตามเงื่อนไข และนโยบายของสายการบินเป็นผู้กำหนด
- อัตรานี้ ไม่รวม ค่าวีซ่าท่องเที่ยวแบบหมู่คณะ 1,500 บาท วีซ่าหมู่คณะสำหรับหนังสือเดินทางไทย และต้องเดินทางไป-กลับพร้อมคณะเท่านั้น (ถ้ามี)

โปรดศึกษารายละเอียดและเงื่อนไขการจองก่อนทำการจองทุกครั้ง

การชำระเงินมัดจำถือว่านักท่องเที่ยวรับทราบและยอมรับเงื่อนไขทั้งหมดที่ระบุไว้ในโปรแกรมทัวร์เรียบร้อยแล้ว



## Day1 สนามบินสุวรรณภูมิ

22.00 พร้อมกันที่ **สนามบินสุวรรณภูมิ** อาคารผู้โดยสารขาออก เคาน์เตอร์สายการบิน โดยมีเจ้าหน้าที่เลทส์โกกรูป ให้การต้อนรับและอำนวยความสะดวกในการเช็คอินให้แก่ท่าน



Day2 สนามบินเฉิงตูเทียนฟู่ – ย่านถนนคนเดินตงเจียวจี้ – ย่านถนนคนเดินฟางฮว่าเจีย  
 – เมืองตูเจียงเอี้ยน – ร้านหนังสือจงซูเกอ – จัตุรัสหย่างเทียนวู – รูปปั้นแพนด้าเซลฟี่  
 – สะพานหนานเฉียว – การแสดงน้ำตาสีฟ้า – เมืองเฉิงตู

01.15 นำท่านเดินทางสู่ **สนามบินเฉิงตูเทียนฟู่ ประเทศจีน** เที่ยวบินที่ **3U3938** (บริการอาหารว่าง และเครื่องดื่ม)

05.20 เดินทางถึง **สนามบินเฉิงตูเทียนฟู่ ประเทศจีน** นำท่านผ่านด่านตรวจคนเข้าเมืองรับกระเป๋าสัมภาระ หลังจากนั้นนำท่านเดินทางตามโปรแกรม (เวลาที่ประเทศจีนเร็วกว่าประเทศไทย 1 ชั่วโมง)



นำท่านเดินทางสู่ **ย่านถนนคนเดินตงเจียวจี้** ย่านศิลปะและวัฒนธรรมสุดชิปของเมืองเฉิงตู ซึ่งปรับปรุงจากโรงงานอุตสาหกรรมเก่าให้กลายเป็นแหล่งรวมคาเฟ่ ร้านอาหาร ร้านขายของที่ระลึก และมุมถ่ายรูปสไตล์อาร์ตๆ เหมาะสำหรับเดินเล่น ถ่ายรูป และสัมผัสบรรยากาศเมืองเฉิงตูในมุมมองใหม่

นำท่านเดินทางสู่ **ย่านถนนคนเดินฟางฮว่าเจีย** ถนนคนเดินบรรยากาศสไตล์จีนโบราณ ผสมผสานกับร้านค้า ร้านอาหาร และคาเฟ่สมัยใหม่ มีมุมถ่ายรูปสวยๆ มากมาย โดยเฉพาะช่วงเย็นที่เปิดไฟจะสวยงามเป็นพิเศษ เหมาะสำหรับเดินเล่น ช้อปปิ้ง และชิมอาหารท้องถิ่น

เที่ยง บริการอาหาร ณ ภัตตาคาร

นำท่านเดินทางสู่ **เมืองตูเจียงเอี้ยน** เมืองมรดกโลกที่มีชื่อเสียงจากระบบชลประทานโบราณตูเจียงเอี้ยน ซึ่งมีอายุกว่า 2,000 ปี และยังใช้งานได้จนถึงปัจจุบัน นับเป็นหนึ่งในสุดยอดวิศวกรรมชลประทานของโลก เมืองนี้ยังมีบรรยากาศธรรมชาติสวยงาม รายล้อมด้วยภูเขาและแม่น้ำ

นำท่านเดินทางสู่ **ร้านหนังสือจงซูเกอ** ร้านหนังสือชื่อดังที่ได้รับการยกย่องว่าสวยที่สุดในประเทศจีน ภายในออกแบบอย่างโดดเด่นด้วยชั้นหนังสือและกระจกสะท้อนจนดูเหมือนโลกแห่งหนังสือไม่มีที่สิ้นสุด เป็นทั้งร้านหนังสือ คาเฟ่ และจุดถ่ายรูปยอดนิยมของนักท่องเที่ยว

นำท่านเดินทางสู่ **จัตุรัสหย่างเทียนวู** นำท่านชม **รูปปั้นแพนด้าเชลตี** กลางเมืองตูเจียงเอี้ยน ไฮไลท์สำคัญของเมืองตูเจียงเอี้ยน เป็นรูปปั้นแพนด้ายักษ์กำลังนอนเล่นและถือโทรศัพท์ถ่ายเซลฟี นักท่องเที่ยวสามารถเดินขึ้นไปถ่ายรูปบริเวณมือแพนด้าได้ ถือเป็นแลนด์มาร์คยอดนิยมที่ใครมาเมืองนี้ต้องแวะถ่ายรูป





นำท่านเดินทางสู่ **สะพานหนานเจียว** สะพานโบราณสไตล์จีนที่ตั้งอยู่บริเวณเมืองตูเจียงเอี้ยน โดดเด่นด้วยสถาปัตยกรรมไม้แกะสลักอันงดงาม ทอดข้ามแม่น้ำหมินเจียง โดยเฉพาะในช่วงค่ำคืนจะมีการประดับไฟสวยงาม สะท้อนกับสายน้ำ เกิดเป็นบรรยากาศโรแมนติก เหมาะสำหรับเดินเล่น ชมวิว และถ่ายภาพเป็นที่ระลึก จากนั้นนำท่านชม **การแสดงน้ำตาสีฟ้า** การแสดงแสง สี เสียง และน้ำพุสุดตระการตา ยามค่ำคืน แสงไฟสีน้ำเงินสะท้อนกับสายน้ำดูคล้ายปรากฏการณ์น้ำตาสีฟ้า สร้างบรรยากาศโรแมนติกและสวยงาม ถือเป็นอีกหนึ่งไฮไลท์กลางคืนที่ไม่ควรพลาดเมื่อมาเยือนตูเจียงเอี้ยน (กรณีฝนตกอาจงดการแสดงหรือหยุดสุดสัปดาห์ได้ก็ตามบริษัทของสวนสัตว์จัดรายการท่องเที่ยวอื่นทดแทน และไม่คืนเงิน เนื่องจากไม่มีค่าเข้าชม)



ค่ำ บริการอาหาร ณ ภัตตาคาร

หลังจากนั้นนำท่านเดินทางกลับ **เมืองเฉิงตู** เมืองเอกของมณฑลเสฉวน ศูนย์กลางวัฒนธรรม อาหาร และหมีแพนด้าของประเทศจีน เมืองนี้มีทั้งความทันสมัยและวัฒนธรรมโบราณผสมผสานกันอย่างลงตัว มีถนนคนเดิน ร้านอาหารชื่อดัง วัดโบราณ และแหล่งช้อปปิ้งมากมาย เป็นหนึ่งในเมืองท่องเที่ยวยอดนิยมของจีน

ที่พัก CHUNBO INT HOTEL เทียบเท่าหรือระดับ 4 ดาวท้องถิ่น



### Day3 วัดต้าฉือ – ถนนคนเดินชุนซีลู่ – ถนนคนเดินไท่กุ๋หลี่

เช้า บริการอาหาร ณ ห้องอาหารของโรงแรม

นำท่านเดินทางสู่ **วัดต้าฉือ** วัดพุทธเก่าแก่ใจกลางเมืองเฉิงตู อายุกว่า 1,000 ปี โดดเด่นด้วยสถาปัตยกรรมจีนโบราณที่เจียบสงบท่ามกลางความทันสมัยของย่านไท่กุ๋หลี่ เหมาะสำหรับแวะสักการะและสัมผัสบรรยากาศวัฒนธรรมดั้งเดิม

OPTION : ศูนย์แพนด้า+อาหารกลางวัน ราคาประมาณ 350 หยวน/ท่าน (10 ท่านขึ้นไป)  
ขึ้นอยู่กับความสมัครใจ โปรดติดต่อสอบถามได้จากมัคคุเทศก์ท้องถิ่น  
หรืออิสระท่องเที่ยวที่ถนนคนเดินตามโปรแกรม

เที่ยง อิสระอาหารเพื่อความสะดวกในการท่องเที่ยว



จากนั้นอิสระท่าน **ถนนคนเดินชุนซีหลู่** ย่านช้อปปิ้งชื่อดังและคึกคักที่สุดของเมือง ตัดไปด้วยห้างสรรพสินค้า ร้านแบรนด์ดัง ร้านอาหาร และสตรีทฟู้ด เหมาะสำหรับช้อปปิ้งและสัมผัสวิถีชีวิตคนเมือง และ **ถนนคนเดินไท่กู๋หลี่** แหล่งช้อปปิ้งไลฟ์สไตล์สุดทันสมัย ผสมผสานสถาปัตยกรรมจีนโบราณกับดีไซน์โมเดิร์นอย่างลงตัว รายล้อมด้วยร้านค้าแบรนด์ดัง คาเฟ่ และมุมถ่ายรูปสวยๆ มากมาย

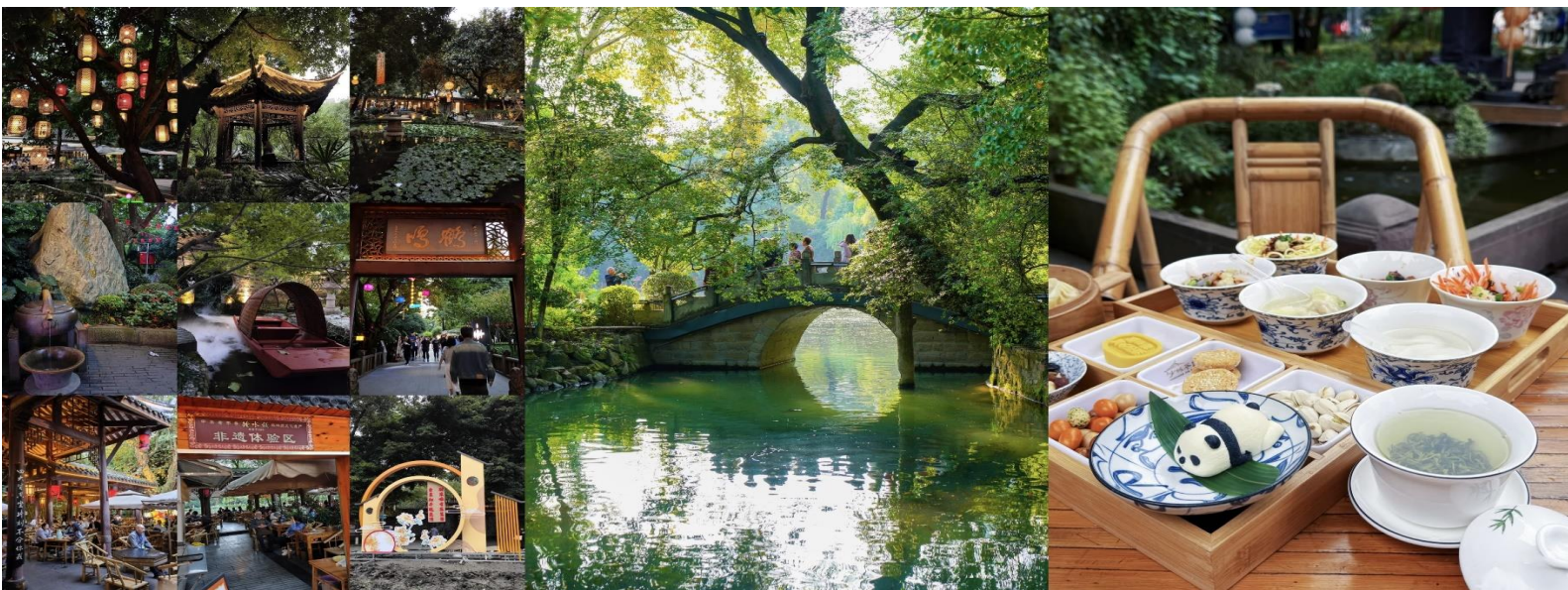


17.30 เวลาโดยประมาณ รับท่านที่ถนนคนเดิน หลังจากนั้นนำท่านรับประทานอาหารเย็น

ค่ำ บริการอาหาร ณ ภัตตาคาร พิเศษ ... เมนูสุกี้หม่าล่า

ที่พัก CHUNBO INT HOTEL เทียบเท่าหรือระดับ 4 ดาวท้องถิ่น

OPTION : ล่องเรือแม่น้ำจินเจียงชมวิวเมืองเฉิงตูยามค่ำคืน ราคาประมาณ 300 หยวน/ท่าน  
ขึ้นอยู่กับความสมัครใจ โปรดติดต่อสอบถามได้จากมัคคุเทศก์ท้องถิ่น



Day4 PEOPLE'S PARK – ถนนชอยกวางแคบ – ถนนโบราณจีนหลี – เมืองโบราณลั่วใต้  
 – สนามบินเฉิงตูเทียนฟู – สนามบินสุวรรณภูมิ

เช้า บริการอาหาร ณ ห้องอาหารของโรงแรม

นำท่านเดินทางสู่ PEOPLE'S PARK สวนสาธารณะยอดนิยมของชาวเฉิงตู ที่นี่สามารถสัมผัสวิถีชีวิตท้องถิ่น เช่น การตีหม้อ เล่นไพ่ เต็นรำ และพักผ่อนท่ามกลางธรรมชาติ เหมาะสำหรับเดินเล่นแบบสบายๆ นอกจากนี้มีตลาดการลีนน้ำชาของเด็กเสิร์ฟที่นี่ถือว่าเป็นจุดสนใจของนักท่องเที่ยวที่ผ่านไปมาอย่างมาก

นำท่านเดินทางสู่ ถนนชอยกวางแคบ ย่านถนนโบราณที่มีเอกลักษณ์ แบ่งเป็นชอยกวาง และชอยแคบ เต็มไปด้วยร้านอาหารพื้นเมือง ร้านของฝาก และคาเฟ่บรรยากาศย้อนยุค เหมาะสำหรับเดินเล่นและถ่ายรูป

เที่ยง อีสรระอาหารเพื่อความสะดวกในการท่องเที่ยว





นำท่านเดินทางสู่ [ถนนโบราณจินหลี่](#) ถนนสายวัฒนธรรมเก่าแก่ที่คงกลิ่นอายยุคราชวงศ์สามก๊ก เต็มไปด้วยร้านขายของพื้นเมือง อาหารท้องถิ่น และการแสดงพื้นบ้าน ให้ความรู้สึกลikeเหมือนได้ย้อนเวลา

นำท่านเดินทางสู่ [เมืองโบราณลั่วไต้](#) เมืองโบราณที่มีชื่อเสียงด้านวัฒนธรรมชาวฮากกา โดดเด่นด้วยสถาปัตยกรรมดั้งเดิม ถนนหินโบราณ และบรรยากาศเรียบง่าย เหมาะสำหรับเดินชมวิถีชีวิตและเลือกซื้อของพื้นเมือง

ค่า บริการอาหาร ณ ภัตตาคาร

ได้เวลาอันสมควรนำท่านเดินทางสู่ [สนามบินเฉิงตูเทียนฟู](#) เพื่อเดินทางกลับประเทศไทย

21.55 นำท่านเดินทางสู่ [สนามบินสุวรรณภูมิ ประเทศไทย](#) เที่ยวบินที่ [3U3937](#) (บริการอาหารว่าง และเครื่องดื่ม)

00.15 เดินทางถึง [สนามบินสุวรรณภูมิ ประเทศไทย](#) โดยสวัสดิภาพ ... พร้อมความประทับใจ

## ✔ อัตราค่าบริการนี้รวม



ค่าตัวเครื่องบินไป-กลับพร้อมคณะ



ค่าภาษีสนามบินทุกแห่งที่มี



ค่าน้ำหนักกระเป๋าสัมภาระ  
เป็นไปตามสายการบินกำหนด



ค่าจ้างมัคคุเทศก์คอยบริการตลอด  
การเดินทาง



ค่าอาหารตามมือที่ระบุในรายการ



ค่ารถรับ-ส่ง และนำเที่ยวตามรายการ



ค่าที่พักตามที่ระบุในรายการ  
พักห้องละ 2-3 ท่าน



ค่าเข้าชมสถานที่ต่างๆ ตามรายการ



ค่าประกันอุบัติเหตุระหว่างเดินทาง  
วงเงินท่านละ 1,000,000 บาท  
เงื่อนไขตามกรมธรรม์



ค่าบริการซึ่งได้รวมภาษีมูลค่าเพิ่ม 7% แล้ว  
ถ้าบริษัทสามารถ หัก ภาษี ณ ที่จ่าย 3%  
(ยอดก่อนภาษีมูลค่าเพิ่ม)



ค่าน้ำดื่มวันละ 1 ขวดต่อท่าน

## ✘ อัตราค่าบริการนี้ไม่รวม



ค่าใช้จ่ายส่วนตัวนอกเหนือจากรายการที่ระบุ เช่น ค่าทำหนังสือเดินทาง, ค่าโทรศัพท์, ค่าโทรศัพท์  
ทางไกล, ค่าอินเทอร์เน็ต, ค่าชกัริด, มิניบาร์ในห้อง (กรุณาสอบถามจากหัวหน้าทัวร์ก่อนการใช้บริการ)



ค่าดำเนินการอื่นๆ สำหรับผู้ที่ไม่ได้ถือหนังสือเดินทางสัญชาติไทย ค่าดำเนินการ  
แจ้งเข้า-ออกประเทศ



ค่าอาหารพิเศษที่นอกเหนือจากรายการทัวร์กำหนด และ รวมถึงการริเควอาหารพิเศษต่างๆ  
เช่น อาหารเจ มังสวิรัตติ อาหารทะเล เป็นต้น



ค่าบริการอื่นๆเพิ่มของสายการบิน เช่น ที่นั่ง อาหาร วิลแชร์ และ บริการเสริมอื่น (ถ้ามี)



ค่าทิปคนขับรถ หัวหน้าทัวร์และมัคคุเทศก์ท้องถิ่น

## **เงื่อนไขการยกเลิกการเดินทาง**

### 1. กรณีที่นักท่องเที่ยวต้องการ **ขอยกเลิกการเดินทาง เลื่อน หรือ เปลี่ยนแปลงการเดินทาง**

นักท่องเที่ยว (ผู้มีรายชื่อในเอกสารการจอง) จะต้อง อีเมล เพื่อลงนามในเอกสารแจ้งยืนยันยกเลิกการจอง กับทางบริษัทเป็นลายลักษณ์อักษรเท่านั้น ทางบริษัทไม่รับยกเลิกการจองผ่านทางโทรศัพท์ ไม่ว่าจะกรณีใดๆ ทั้งสิ้น

### 2. กรณีนักท่องเที่ยวต้องการ **ขอรับเงินค่าบริการคืน** กรุณาส่งเอกสารทางอีเมล เอกสารที่ใช้ประกอบการขอรับเงินคืนรายละเอียดดังนี้

- หน้าสมุดบัญชีธนาคารที่ต้องการให้นำเงินเข้า
- ใบเรียกเก็บเงิน หรือ หลักฐานการชำระค่าบริการต่างๆ ทั้งหมด
- พาสปอร์ตหน้าแรกของผู้เดินทาง

**\*\* กรณีมอบอำนาจจะต้องมีหนังสือมอบอำนาจ และ สำเนาบัตรประชาชนของผู้รับมอบอำนาจ \*\***

เงื่อนไขการคืนเงินค่าบริการดังนี้

แจ้งยกเลิกก่อนเดินทาง ตั้งแต่ 30 วันขึ้นไป	คืนค่าใช้จ่ายทั้งหมด หรือ หักค่าใช้จ่ายจริงที่เกิดขึ้น (กรณีวันเดินทางตรงกับช่วงวันหยุดนักขัตฤกษ์ ไม่ว่าจะวันใดวันหนึ่งทางบริษัทขอสงวนสิทธิ์ในการยกเลิกการเดินทางไม่น้อยกว่า 55 วัน)
แจ้งยกเลิกก่อนเดินทาง 15-29 วัน	เก็บค่าใช้จ่ายก่อนละ 50% ของค่าทัวร์ หรือ หักค่าใช้จ่ายจริงที่เกิดขึ้น (กรณีที่มีค่าใช้จ่ายตามจริงมากกว่ากำหนด ทางบริษัทขอสงวนสิทธิ์ในการเรียกเก็บค่าใช้จ่ายเพิ่ม)
แจ้งยกเลิกก่อนเดินทาง 0-14 วัน	เก็บค่าใช้จ่ายก่อนละ 100% ของค่าทัวร์



## ข้อมูลสำคัญเกี่ยวกับโรงแรมที่พักที่ท่านควรรทราบ

1. เนื่องจากการวางแผนผังห้องพักของแต่ละโรงแรมแตกต่างกัน เช่น ห้องพักแบบห้องเดี่ยว (Single) ห้องพักแบบห้องคู่ 2 ท่าน (Twin/Double) และ ห้องพักแบบ 3 ท่าน / 3 เตียง (Triple Room) จึงอาจทำให้ห้องพักแต่ละประเภท อาจจะไม่ติดกัน หรือ อยู่คนละชั้นกัน และบางโรงแรมอาจจะไม่มียังห้องพักแบบ 3 ท่าน ซึ่งถ้าต้องการเข้าพัก 3 ท่าน อาจจะต้องเป็น 1 เตียงใหญ่ กับ 1 เตียงพับเสริม หรือ อาจมีความจำเป็นต้องแยกห้องพักเป็นห้องคู่ 1 ห้อง (Twin/Double) และ ห้องเดี่ยว 1 ห้อง (Single) ไม่ว่ากรณีใดๆ ทางบริษัทขอสงวนสิทธิ์ในการเรียกเก็บค่าบริการเพิ่มตามจริงที่เกิดขึ้นจากนักท่องเที่ยว
2. กรณีที่มีงานจัดประชุมนานาชาติ (Trade Fair) เป็นผลให้ค่าโรงแรมสูงขึ้นมาก และ ห้องพักในเมืองเต็ม บริษัทฯ ขอสงวนสิทธิ์ในการปรับเปลี่ยน หรือย้ายเมืองเพื่อให้เกิดความเหมาะสม
3. โดยส่วนใหญ่ตามธรรมเนียม ของห้องพักจะเป็นห้องพักที่ห้ามสูบบุหรี่ (Non Smoking Room) โดยทางโรงแรมอาจมีการติดตั้งอุปกรณ์ดับจับควันไว้ในห้อง กรณีที่มีการลักลอบสูบบุหรี่ในห้องพัก และถูกตรวจสอบได้ ผู้เข้าพักจำเป็นต้องชำระค่าปรับกับโรงแรม โดยตรง โดยค่าปรับขึ้นอยู่กับเงื่อนไขของแต่ละโรงแรม



## ข้อมูลสำคัญเกี่ยวกับสายการบินที่ท่านควรรทราบ

1. เกี่ยวกับที่นั่งบนเครื่องบิน เนื่องจากบัตรโดยสาร เป็นแบบหมู่คณะ (ราคาพิเศษ) สายการบินจึงขอสงวนสิทธิ์ในการเลือกที่นั่งบนเครื่องบินทุกกรณี แต่ทางบริษัทจะพยายามให้มากที่สุด ให้ลูกค้าผู้เดินทางที่มาด้วยกันได้นั่งด้วยกัน หรือใกล้กันให้มากที่สุดเท่าที่จะสามารถทำได้
2. กรณีที่ท่านเป็นมุสลิม หรือ นับถือศาสนาอิสลาม หรือ แพ้อาหารบางประเภท โปรดระบุมาให้ชัดเจนในขั้นตอนการจอง กรณีที่แจ้งล่วงหน้าก่อนเดินทางกะทันหัน อาจมีค่าใช้จ่ายเพิ่มเพื่อชำระกับเมนูใหม่ที่ต้องการ เพราะเมนูเดิมของคุณ ไม่สามารถยกเลิกได้
3. บางสายการบินอาจมีเงื่อนไขเกี่ยวกับการให้บริการอาหารบนเครื่องบินแตกต่างกัน ขอให้ท่านทำความเข้าใจถึงวัฒนธรรมประจำชาติ ของแต่ละสายการบินที่กำลังให้บริการท่านอยู่
4. สายการบินอาจมีการงดเสิร์ฟอาหาร และเครื่องดื่ม หรือเปลี่ยนแปลงรูปแบบอาหาร ขึ้นอยู่กับสายการบินเป็นผู้กำหนด



## เงื่อนไข และข้อควรทราบอื่นๆ ที่ท่านควรทราบ

1. ทัวرنีสำหรับผู้มีวัตถุประสงค์ประสงค์เพื่อการท่องเที่ยวเท่านั้น
2. ทัวرنีขอสงวนสิทธิ์สำหรับผู้เดินทางที่ถือหนังสือเดินทางธรรมดา (หน้าปกสีน้ำตาล / เลือดหมู) เท่านั้น กรณีที่ท่านถือหนังสือเดินทางราชการ (หน้าปกสีน้ำเงินเข้ม) หนังสือเดินทางทูต (หน้าปกสีแดงสด) และต้องการเดินทางไปพร้อมคณะทัวร์ อันมีวัตถุประสงค์เพื่อการท่องเที่ยว โดยไม่มีจุดหมายเชิญ หรือ เอกสารใดเชื่อมโยงเกี่ยวกับการขออนุญาตการใช้หนังสือเดินทางพิเศษอื่นๆ หากไม่ผ่านการอนุมัติของเคาน์เตอร์เช็คนิวส์ ด่านตรวจคนเข้าเมือง ทั้งฝั่งประเทศไทย (ต้นทาง) ขาออก และ ต่างประเทศ (ปลายทาง) ขาเข้า ไม่ว่าจะกรณีใดก็ตาม ทางบริษัทขอสงวนสิทธิ์ไม่รับผิดชอบความผิดพลาดที่จะเกิดขึ้นในส่วนนี้ ไม่ว่าจะส่วนใดส่วนหนึ่ง
3. ทัวرنีนี้เป็นทัวร์แบบเหมาจ่ายล่วงหน้าเรียบร้อยแล้วทั้งหมด หากท่านไม่ได้ร่วมเดินทางหรือใช้บริการตามที่ระบุไว้ในรายการ ไม่ว่าจะบางส่วนหรือทั้งหมด หรือถูกปฏิเสธการเข้า-ออกเมือง หรือด้วยเหตุผลใดๆ ก็ตาม ทางบริษัทขอสงวนสิทธิ์ไม่คืนเงินค่าบริการ ไม่ว่าจะบางส่วนหรือทั้งหมดให้แก่ท่านไม่ว่ากรณีใดๆ ก็ตาม
4. ทางบริษัทขอสงวนสิทธิ์ไม่รับผิดชอบค่าเสียหายจากความผิดพลาดในการสะกดชื่อ นามสกุล คำนำหน้าชื่อ เลขที่หนังสือเดินทาง เลขที่วีซ่า และอื่นๆ เพื่อใช้ในการจองตั๋วเครื่องบิน ในกรณีที่นักท่องเที่ยว หรือ เอเยนต์ไม่ได้ส่งหน้าหนังสือเดินทาง และ หน้าวีซ่ามาให้กับทางบริษัทพร้อมการชำระเงินมัดจำหรือส่วนที่เหลือทั้งหมด
5. ทางบริษัทขอสงวนสิทธิ์ในการเปลี่ยนแปลงรายการการเดินทางตามความเหมาะสม เพื่อให้สอดคล้องกับ สถานการณ์ ภูมิอากาศ และเวลา ณ วันที่เดินทางจริงของประเทศที่ท่านเดินทาง ทั้งนี้ ทางบริษัทจะคำนึงถึงความปลอดภัย และ ประโยชน์ของลูกค้าเป็นสำคัญ
6. ทางบริษัทขอสงวนสิทธิ์ไม่รับผิดชอบต่อความเสียหายหรือค่าใช้จ่ายใดๆ ที่เพิ่มขึ้นของนักท่องเที่ยวที่ไม่ได้เกิดจากความผิดของทางบริษัท เช่น การก่อการร้าย ภัยสงคราม ภัยธรรมชาติ การจลาจล การปฏิวัติ การนัดหยุดงาน อุบัติเหตุ ความเจ็บป่วย ความสูญหายหรือเสียหายของสัมภาระ ความล่าช้า เปลี่ยนแปลง หรือ การบริการของสายการบิน เหตุสุดวิสัยอื่น เป็นต้น
7. อัตราค่าบริการนี้คำนวณจากอัตราแลกเปลี่ยนเงินตราต่างประเทศ ณ วันที่ทางบริษัทเสนอราคา ดังนั้น ทางบริษัทขอสงวนสิทธิ์ในการปรับราคาค่าบริการเพิ่มขึ้น ในกรณีที่มีการเปลี่ยนแปลงอัตราแลกเปลี่ยนเงินตราต่างประเทศ ค่าตัว เครื่องบิน ค่าภาษีน้ำมัน ค่าภาษีสนามบิน ค่าประกันภัยสายการบิน การเปลี่ยนแปลงเที่ยวบิน ฯลฯ ที่ทำให้ต้นทุนสูงขึ้น
8. มัคคุเทศก์ พนักงาน หรือตัวแทนของทางบริษัท ไม่มีอำนาจในการให้คำสัญญาใดๆ แก่บริษัท เว้นแต่มีเอกสารลงนามโดยผู้มีอำนาจของบริษัทกำกับเท่านั้น
9. นักท่องเที่ยวต้องมีความพร้อมในการเดินทางทุกประการ หากเกิดเหตุสุดวิสัยใดๆ ระหว่างรอการเดินทาง อันไม่ใช่เหตุที่เกี่ยวข้องกับทางบริษัท อาทิ วีซ่าไม่ผ่าน เกิดอุบัติเหตุที่ไม่สามารถควบคุมได้ นอกเหนือการควบคุมและคาดหมาย ทางบริษัทจะรับผิดชอบคืนค่าทัวร์เฉพาะส่วนที่บริษัทยังไม่ได้ชำระแก่ทางผู้ค้าของทางบริษัท หรือจะต้องชำระตามข้อ ตกลงแก่ผู้ค้าตามหลักปฏิบัติเท่านั้น
10. คณะทัวร์นี้ เป็นการชำระค่าใช้จ่ายทั้งหมดแบบผูกขาดกับตัวแทนบริษัทที่ได้รับการรับรองอย่างถูกต้อง ณ ประเทศปลายทาง ซึ่งบางส่วนของโปรแกรมอาจจำเป็นต้องท่องเที่ยวอันเป็นไปตามนโยบายของประเทศปลายทางนั้นๆ กรณีที่ท่านไม่ต้องการใช้บริการส่วนใดส่วนหนึ่ง ไม่ว่าจะกรณีใดก็ตาม จะไม่สามารถคืนค่าใช้จ่ายให้ได้ และ อาจมีค่าใช้จ่ายเพิ่มเติมขึ้น ตามมาเป็นบางกรณี ทางบริษัทขอสงวนสิทธิ์ในการเรียกเก็บค่าใช้จ่ายที่เกิดขึ้นจริงทั้งหมดกับผู้เดินทาง กรณีที่เกิดเหตุการณ์นี้ขึ้น ไม่ว่าจะกรณีใดก็ตาม
11. กรณีลูกค้าที่จองเฉพาะทัวร์ไม่รวมบัตรโดยสารโดยเครื่องบิน (จอยด์แลนด์ทัวร์ ชื่อตัวเครื่องบินแยกเอง) ในวันเริ่มทัวร์ (วันที่หนึ่ง) ท่านจำเป็นต้องมารอคณะเท่านั้น ทางบริษัทไม่สามารถให้คณะ รอท่านได้ ไม่ว่าจะกรณีใดก็ตาม กรณีที่ไฟล์ทของท่านถึงช้ากว่าคณะ และ ยืนยันเดินทาง ท่านจำเป็นต้องเดินทางตามคณะไปยังเมือง หรือ สถานที่ท่องเที่ยวที่ท่านอยู่ในเวลานั้นๆ กรณีนี้ จะมีค่าใช้จ่ายเพิ่ม ท่านจำเป็นต้องชำระค่าใช้จ่ายที่ใช้ในการเดินทางด้วยตนเองทั้งหมดเท่านั้น ไม่ว่าจะ กรณีใดก็ตาม และ ทางบริษัทขอสงวนสิทธิ์ไม่สามารถชดเชย หรือ ทดแทน หากท่านไม่ได้ท่องเที่ยวเมือง หรือ สถานที่ท่องเที่ยวใดๆ สถานที่หนึ่ง ทุกกรณี เนื่องจากเป็นการชำระแบบเหมาจ่ายกับตัวแทนแล้วทั้งหมด