



บริษัท บลิสฟูล ทราเวล จำกัด  
Blissful Travel Co., Ltd.

ใบอนุญาตธุรกิจนำเที่ยวเลขที่ 11/11987

46/263 ซอยนิมิตใหม่ 40 ถนนนิมิตใหม่  
แขวงสามวาตะวันออก เขตคลองสามวา  
กรุงเทพมหานคร 10510  
Tax ID: 010-5566-160-220



02-114-8918



Blissful Travel

www.blissfultravel.net

info@blissfultravel8.com

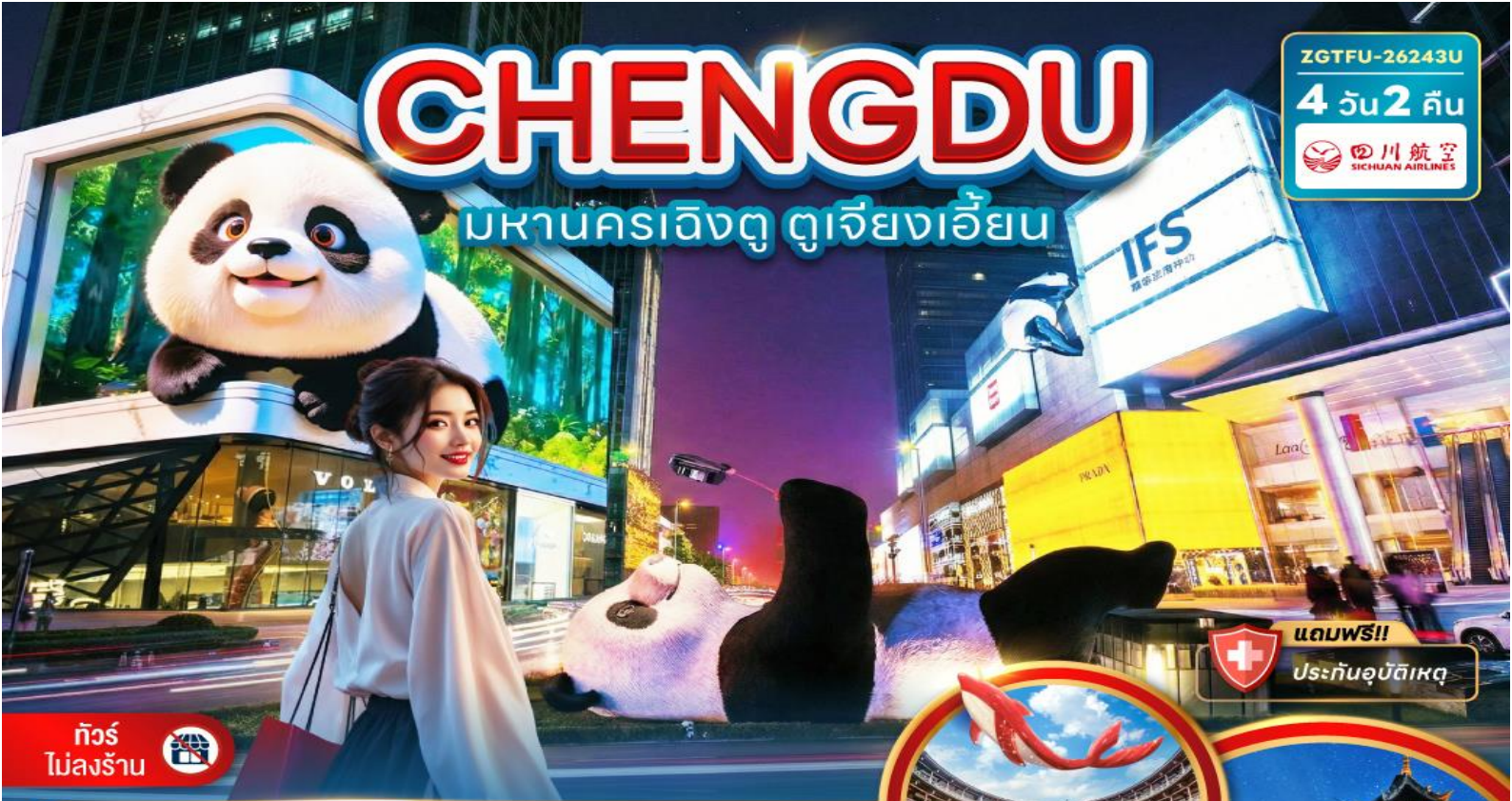
@blissfultravel

# CHENGDU

มหานครเจียงตู ตูเจียงเอี้ยน

ZGTFU-26243U

4 วัน 2 คืน



ทัวร์  
ไม่ลงร้าน



ช้อป ซิม แซะ ถนนคนเดินสุดปัง แห่งมหานครเจียงตู  
ติดแถมเมืองมนต์เสน่ห์แห่งเสฉวน เทียบเมืองโบราณลั่วไต  
เที่ยวสุดฟิน เช็กอินไม่สะดุด มหานครแห่งหมีแพนด้า

เดินทาง พ.ค. - มิ.ย. 69

ราคาเริ่ม **9,990**



**เมนูพิเศษ!!**  
ซิม "สุกี้หม่าล่า" สไตส์ต้นตำรับ  
เช็กอินจุดถ่ายรูป "ร้านหนังสือจูกูเกอ"

แถมฟรี!!  
ประกันอุบัติเหตุ

บริการอาหาร  
6 มื้อ+บนเครื่อง

พักรีสอร์ท  
4 ดาว

น้ำหนักกระเป๋า  
23 กก.

ออกเดินทาง  
10 คน

✓ เที่ยวครบทุกวัน  
✓ บริการนำดื่มทุกวัน

เที่ยวกับเรา...ไม่มีวันสิ้นสุด  
**LET'S GO GROUP**





บริษัท บลิสฟูล ทราเวล จำกัด  
Blissful Travel Co., Ltd.

ใบอนุญาตธุรกิจนำเที่ยวเลขที่ 11/11987

46/263 ซอยนิมิตใหม่ 40 ถนนนิมิตใหม่  
แขวงสามวาตะวันตก เขตคลองสามวา  
กรุงเทพมหานคร 10510  
Tax ID: 010-5566-160-220



02-114-8918



Blissful Travel | www.blissfultravel.net | info@blissfultravel8.com | @blissfultravel



ZGTFU-26243U  
4 วัน 2 คืน  
四川航空  
SICHUAN AIRLINES

# CHENGDU

## มหานครเจ็ดตุ ตุเจียงเอี้ยน

✈️ SICHUAN AIRLINES (3U) ⌚ 4 วัน 2 คืน 📅 พฤษภาคม - มิถุนายน 2569 🏷️ เริ่ม 9,990 บาท

เที่ยวบิน : ขาไป

BKK	✈️	TFU
ไฟล์ทบิน 3U3938	เวลาออก 01:15	เวลาถึง 05:20

เที่ยวบิน : ขากลับ

TFU	✈️	BKK
ไฟล์ทบิน 3U3937	เวลาออก 21:55	เวลาถึง 00:15

วันที่	โปรแกรมทัวร์	อาหาร			โรงแรม
		เช้า	เที่ยง	เย็น	
1	สนามบินสุวรรณภูมิ			✈️	
2	สนามบินเจ็ดตุเทียนฟู - ย่านถนนคนเดินตงเจียวจี้ - ย่านถนนคนเดิน ฟ่างฮวาเจีย - เมืองเจ็ดตุเจียงเอี้ยน - ร้านหนังสือจงซูเกอ - จัตุรัสหย่างเทียนวู่ - รูปปั้นแพนด้าเซลฟี่ - สะพานหนานเฉียว - การแสดงน้ำตาสีฟ้า - เมืองเจ็ดตุ	⊗	☑️	☑️	CHUNBO INT HOTEL หรือเทียบเท่า ★ ★ ★ ★
3	วัดต้าฉือ - ถนนคนเดินซุนซีลู่ - ถนนคนเดินไท่กุ๋หลี่	☑️	⊗	☑️ สุกี้หม่าล่า	CHUNBO INT HOTEL หรือเทียบเท่า ★ ★ ★ ★
4	PEOPLE'S PARK - ถนนชอยกว้างแคบ - ถนนโบราณจินหลี่ - เมืองโบราณลั่วไต้ - สนามบินเจ็ดตุเทียนฟู - สนามบินสุวรรณภูมิ	☑️	⊗	☑️ ✈️	

\*\*\* รายการทัวร์ข้างต้นอาจมีการปรับเปลี่ยนตามความเหมาะสม \*\*\*

- 🍴 บริการอาหาร 6 มื้อ+บนเครื่อง
- 🏨 พักโรงแรม 4 ดาว
- 🧳 น้ำหนักกระเป๋า 23 กก.
- 👤 ออกเดินทาง 10 คน
- ☑️ เกี่ยวครบทุกวัน
- ☑️ บริการนำดื่มทุกวัน





## อัตราค่าบริการ ราคาทัวร์/ท่าน

📅 วันเดินทาง	👤 พักห้องละ 2-3 ท่าน	👶 เด็กอายุ ไม่เกิน 12 ปี	🚫 ไม่รวม ตัวเครื่องบิน	👤 ราคาห้อง พักเดี่ยว
07 - 10 พฤษภาคม 2569	10,990	10,990	7,900	3,990
08 - 11 พฤษภาคม 2569	10,990	10,990	7,900	3,990
11 - 14 พฤษภาคม 2569	9,990	9,990	7,900	3,990
12 - 15 พฤษภาคม 2569	9,990	9,990	7,900	3,990
13 - 16 พฤษภาคม 2569	9,990	9,990	7,900	3,990
14 - 17 พฤษภาคม 2569	10,990	10,990	7,900	3,990
16 - 19 พฤษภาคม 2569	10,990	10,990	7,900	3,990
17 - 20 พฤษภาคม 2569	10,990	10,990	7,900	3,990
19 - 22 พฤษภาคม 2569	9,990	9,990	7,900	3,990
20 - 23 พฤษภาคม 2569	9,990	9,990	7,900	3,990
22 - 25 พฤษภาคม 2569	10,990	10,990	7,900	3,990
23 - 26 พฤษภาคม 2569	10,990	10,990	7,900	3,990
24 - 27 พฤษภาคม 2569	9,990	9,990	7,900	3,990
26 - 29 พฤษภาคม 2569	9,990	9,990	7,900	3,990
30 พ.ค. - 02 มิ.ย. 2569	10,990	10,990	7,900	3,990
01 - 04 มิถุนายน 2569	10,990	10,990	7,900	3,990
03 - 06 มิถุนายน 2569	10,990	10,990	7,900	3,990
05 - 08 มิถุนายน 2569	10,990	10,990	7,900	3,990
06 - 09 มิถุนายน 2569	10,990	10,990	7,900	3,990
07 - 10 มิถุนายน 2569	10,990	10,990	7,900	3,990
08 - 11 มิถุนายน 2569	9,990	9,990	7,900	3,990
11 - 14 มิถุนายน 2569	10,990	10,990	7,900	3,990
13 - 16 มิถุนายน 2569	10,990	10,990	7,900	3,990
14 - 17 มิถุนายน 2569	10,990	10,990	7,900	3,990
15 - 18 มิถุนายน 2569	9,990	9,990	7,900	3,990

ราคาดังกล่าว **X**ไม่รวม ภาษีน้ำมันที่มีการปรับเพิ่ม ณ วันที่ 20/03/2026 โดยมีค่าใช้จ่ายเพิ่มเติมท่านละ 1,000 บาท ซึ่งไม่ได้รวมอยู่ในราคาทัวร์ข้างต้น และอาจมีการเปลี่ยนแปลงตามประกาศในอนาคต

อัตราค่าบริการสำหรับ เด็กอายุไม่เกิน 2 ปี ณ วันเดินทางกลับ (Infant) ท่านละ 5,000 บาท  
ราคาทัวร์ไม่รวมค่าทิปไกด์ และคนขับรถ ท่านละ 2,000 บาท



## อัตราค่าบริการ ราคาทัวร์/ท่าน

วันเดินทาง	พักห้องละ 2-3 ท่าน	เด็กอายุ ไม่เกิน 12 ปี	ไม่รวม ตัวเครื่องบิน	ราคาห้องพักเดี่ยว
17 - 20 มิถุนายน 2569	9,990	9,990	7,900	3,990
18 - 21 มิถุนายน 2569	10,990	10,990	7,900	3,990
19 - 22 มิถุนายน 2569	10,990	10,990	7,900	3,990
21 - 24 มิถุนายน 2569	10,990	10,990	7,900	3,990
23 - 26 มิถุนายน 2569	9,990	9,990	7,900	3,990
24 - 27 มิถุนายน 2569	9,990	9,990	7,900	3,990
25 - 28 มิถุนายน 2569	10,990	10,990	7,900	3,990
27 - 30 มิถุนายน 2569	10,990	10,990	7,900	3,990
28 มิ.ย. - 01 ก.ค. 2569	10,990	10,990	7,900	3,990
29 มิ.ย. - 02 ก.ค. 2569	9,990	9,990	7,900	3,990

ราคาดังกล่าว **✗ไม่รวม** ภาษีน้ำมันที่มีการปรับเพิ่ม ณ วันที่ 20/03/2026 โดยมีค่าใช้จ่ายเพิ่มเติมท่านละ 1,000 บาท ซึ่งไม่ได้รวมอยู่ในราคาทัวร์ข้างต้น และอาจมีการเปลี่ยนแปลงตามประกาศในอนาคต

อัตราค่าบริการสำหรับ เด็กอายุไม่เกิน 2 ปี ณ วันเดินทางกลับ (Infant) ท่านละ 5,000 บาท  
ราคาทัวร์ไม่รวมค่าทิปไกด์ และคนขับรถ ท่านละ 2,000 บาท

## สำคัญโปรดอ่าน

- กรุณาทำการจองล่วงหน้าก่อนเดินทาง 45 วันและ **ชำระเงินเต็มจำนวน พร้อมหนังสือเดินทาง** เนื่องจากราคาดังกล่าวนี้เป็นราคาโปรโมชั่น
- อัตราค่าบริการนี้ จำเป็นต้องมีผู้เดินทาง จำนวน 10 ท่าน ขึ้นไป ในแต่ละคณะ กรณีที่มีผู้เดินทางไม่ถึงตามจำนวนที่กำหนด ทางบริษัทฯ ขอสงวนสิทธิ์ในการเลื่อนการเดินทาง หรือเปลี่ยนแปลงอัตราค่าบริการ (ปรับราคาเพิ่มขึ้น เพื่อให้คณะได้ออกเดินทาง ตามความต้องการ)
- ท่านที่ต้องออกบัตรโดยสารภายในประเทศ (ตัวเครื่องบิน, รถทัวร์, รถไฟ) กรุณาสอบถามที่เจ้าหน้าที่ทุกครั้งก่อนทำการออกบัตรโดยสาร เนื่องจากสายการบินอาจมีการปรับเปลี่ยนไฟล์ท หรือ เวลาบิน โดยไม่แจ้งให้ทราบล่วงหน้า และการแนะนำจากเจ้าหน้าที่เป็นเพียงการแนะนำเท่านั้น
- ประกันของทางบริษัทฯ เป็นไปตามเงื่อนไขของบริษัทประกันเท่านั้นเป็นผู้พิจารณา
- ของสมนาคุณไม่สามารถเปลี่ยนแปลงเป็นเงินสดหรือส่วนลดอื่นๆ ได้
- อาหารบนเครื่อง หรือบริการจากสายการบิน เป็นไปตามเงื่อนไข และนโยบายของสายการบินเป็นผู้กำหนด
- อัตรานี้ ไม่รวม ค่าวีซ่าท่องเที่ยวแบบหมู่คณะ 1,500 บาท วีซ่าหมู่คณะสำหรับหนังสือเดินทางไทย และต้องเดินทางไป-กลับพร้อมคณะเท่านั้น (ถ้ามี)

โปรดศึกษารายละเอียดและเงื่อนไขการจองก่อนทำการจองทุกครั้ง

การชำระเงินมัดจำถือว่านักท่องเที่ยวรับทราบและยอมรับเงื่อนไขทั้งหมดที่ระบุไว้ในโปรแกรมทัวร์เรียบร้อยแล้ว





นำท่านเดินทางสู่ **ย่านถนนคนเดินตงเจียวจี้** ย่านศิลปะและวัฒนธรรมสุดชิปของเมืองเฉิงตู ซึ่งปรับปรุงจากโรงงานอุตสาหกรรมเก่าให้กลายเป็นแหล่งรวมคาเฟ่ ร้านอาหาร ร้านขายของที่ระลึก และมุมถ่ายรูปสไตล์อาร์ตๆ เหมาะสำหรับเดินเล่น ถ่ายรูป และสัมผัสบรรยากาศเมืองเฉิงตูในมุมมองใหม่

นำท่านเดินทางสู่ **ย่านถนนคนเดินฟางฮว่าเจีย** ถนนคนเดินบรรยากาศสไตล์จีนโบราณ ผสมผสานกับร้านค้า ร้านอาหาร และคาเฟ่สมัยใหม่ มีมุมถ่ายรูปสวยๆ มากมาย โดยเฉพาะช่วงเย็นที่เปิดไฟจะสวยงามเป็นพิเศษ เหมาะสำหรับเดินเล่น ช้อปปิ้ง และชิมอาหารท้องถิ่น

เที่ยง บริการอาหาร ณ ภัตตาคาร

นำท่านเดินทางสู่ **เมืองตูเจียงเอี้ยน** เมืองมรดกโลกที่มีชื่อเสียงจากระบบชลประทานโบราณตูเจียงเอี้ยน ซึ่งมีอายุกว่า 2,000 ปี และยังใช้งานได้จนถึงปัจจุบัน นับเป็นหนึ่งในสุดยอดวิศวกรรมชลประทานของโลก เมืองนี้ยังมีบรรยากาศธรรมชาติสวยงาม รายล้อมด้วยภูเขาและแม่น้ำ

นำท่านเดินทางสู่ **ร้านหนังสือจงซูเกอ** ร้านหนังสือชื่อดังที่ได้รับการยกย่องว่าสวยที่สุดในประเทศจีน ภายในออกแบบอย่างโดดเด่นด้วยชั้นหนังสือและกระจกสะท้อนจนดูเหมือนโลกแห่งหนังสือไม่มีที่สิ้นสุด เป็นทั้งร้านหนังสือ คาเฟ่ และจุดถ่ายรูปยอดนิยมของนักท่องเที่ยว

นำท่านเดินทางสู่ **จัตุรัสหย่างเทียนวู** นำท่านชม **รูปปั้นแพนด้าเชลตี** กลางเมืองตูเจียงเอี้ยน ไฮไลท์สำคัญของเมืองตูเจียงเอี้ยน เป็นรูปปั้นแพนด้ายักษ์กำลังนอนเล่นและถือโทรศัพท์ถ่ายเซลฟี นักท่องเที่ยวสามารถเดินขึ้นไปถ่ายรูปบริเวณมือแพนด้าได้ ถือเป็นแลนด์มาร์คยอดนิยมที่ใครมาเมืองนี้ต้องแวะถ่ายรูป





นำท่านเดินทางสู่ **สะพานหนานเจียว** สะพานโบราณสไตล์จีนที่ตั้งอยู่บริเวณเมืองตูเจียงเอี้ยน โดดเด่นด้วยสถาปัตยกรรมไม้แกะสลักอันงดงาม ทอดข้ามแม่น้ำหมินเจียง โดยเฉพาะในช่วงค่ำคืนจะมีการประดับไฟสวยงาม สะท้อนกับสายน้ำ เกิดเป็นบรรยากาศโรแมนติก เหมาะสำหรับเดินเล่น ชมวิว และถ่ายภาพเป็นที่ระลึก จากนั้นนำท่านชม **การแสดงน้ำตาสีฟ้า** การแสดงแสง สี เสียง และน้ำพุสุดตระการตา ยามค่ำคืน แสงไฟสีน้ำเงินสะท้อนกับสายน้ำดูคล้ายปรากฏการณ์น้ำตาสีฟ้า สร้างบรรยากาศโรแมนติกและสวยงาม ถือเป็นอีกหนึ่งไฮไลท์กลางคืนที่ไม่ควรพลาดเมื่อมาเยือนตูเจียงเอี้ยน (กรณีฝนตกอาจงดการแสดงหรือหยุดสุดสัปดาห์ได้ก็ตามบริษัทขอสงวนสิทธิ์รายการท่องเที่ยวอื่นทดแทน และไม่คืนเงิน เนื่องจากไม่มีค่าเข้าชม)



ค่า บริการอาหาร ณ ภัตตาคาร

หลังจากนั้นนำท่านเดินทางกลับ **เมืองเฉิงตู** เมืองเอกของมณฑลเสฉวน ศูนย์กลางวัฒนธรรม อาหาร และหมีแพนด้าของประเทศจีน เมืองนี้มีทั้งความทันสมัยและวัฒนธรรมโบราณผสมผสานกันอย่างลงตัว มีถนนคนเดิน ร้านอาหารชื่อดัง วัดโบราณ และแหล่งช้อปปิ้งมากมาย เป็นหนึ่งในเมืองท่องเที่ยวยอดนิยมของจีน

ที่พัก CHUNBO INT HOTEL เทียบเท่าหรือระดับ 4 ดาวท้องถิ่น



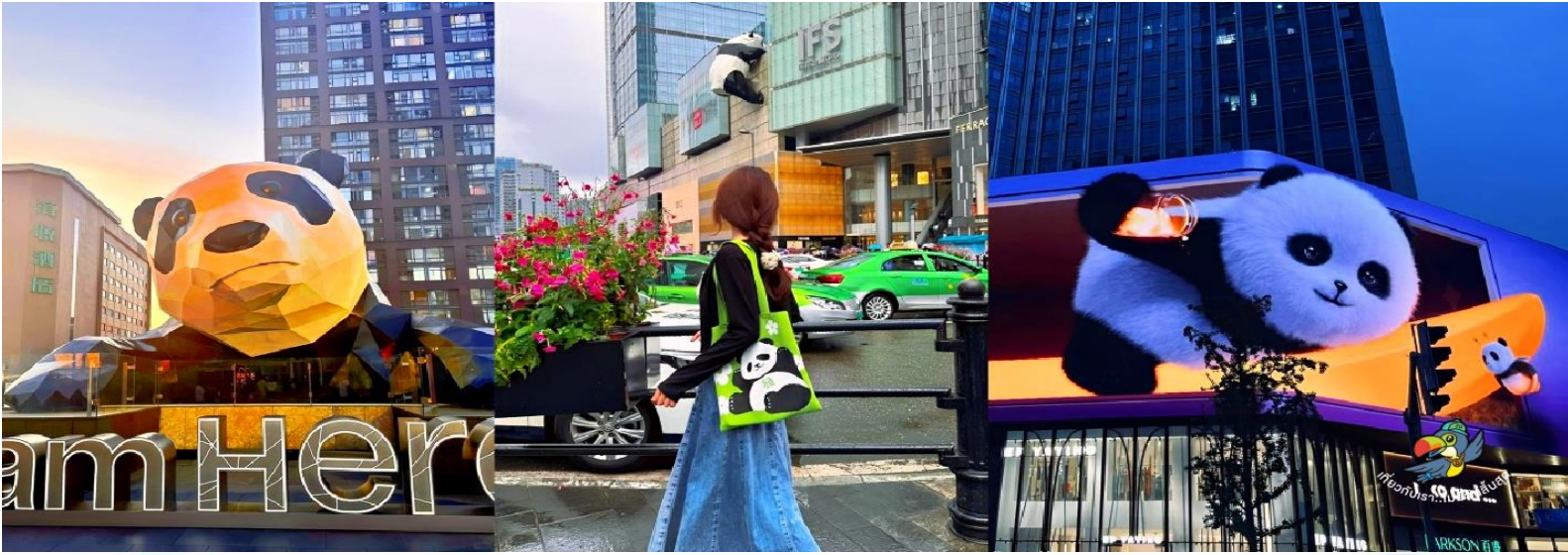
### Day3 วัดต้าฉือ – ถนนคนเดินชุนซีลู่ – ถนนคนเดินไท่กุ๋หลี่

เช้า บริการอาหาร ณ ห้องอาหารของโรงแรม

นำท่านเดินทางสู่ **วัดต้าฉือ** วัดพุทธเก่าแก่ใจกลางเมืองเฉิงตู อายุกว่า 1,000 ปี โดดเด่นด้วยสถาปัตยกรรมจีนโบราณที่เจียบสงบท่ามกลางความทันสมัยของย่านไท่กุ๋หลี่ เหมาะสำหรับแวะสักการะและสัมผัสบรรยากาศวัฒนธรรมดั้งเดิม

OPTION : ศูนย์แพนด้า+อาหารกลางวัน ราคาประมาณ 350 หยวน/ท่าน (10 ท่านขึ้นไป)  
ขึ้นอยู่กับความสมัครใจ โปรดติดต่อสอบถามได้จากมัคคุเทศก์ท้องถิ่น  
หรืออิสระท่องเที่ยวที่ถนนคนเดินตามโปรแกรม

เที่ยง อิสระอาหารเพื่อความสะดวกในการท่องเที่ยว



ถนนคนเดินชุนซีหลู่  
(Chunxi Road)

จากนั้นอิสระท่าน **ถนนคนเดินชุนซีหลู่** ย่านช้อปปิ้งชื่อดังและคึกคักที่สุดของเฉิงตู เต็มไปด้วยห้างสรรพสินค้า ร้านแบรนด์ดัง ร้านอาหาร และสตรีทฟู้ด เหมาะสำหรับช้อปปิ้งและสัมผัสวิถีชีวิตคนเมือง และ **ถนนคนเดินไท่กูหลี่** แหล่งช้อปปิ้งไลฟ์สไตล์สุดทันสมัย ผสมผสานสถาปัตยกรรมจีนโบราณกับดีไซน์โมเดิร์นอย่างลงตัว รายล้อมด้วยร้านค้าแบรนด์ดัง คาเฟ่ และมุมถ่ายรูปสวยๆ มากมาย



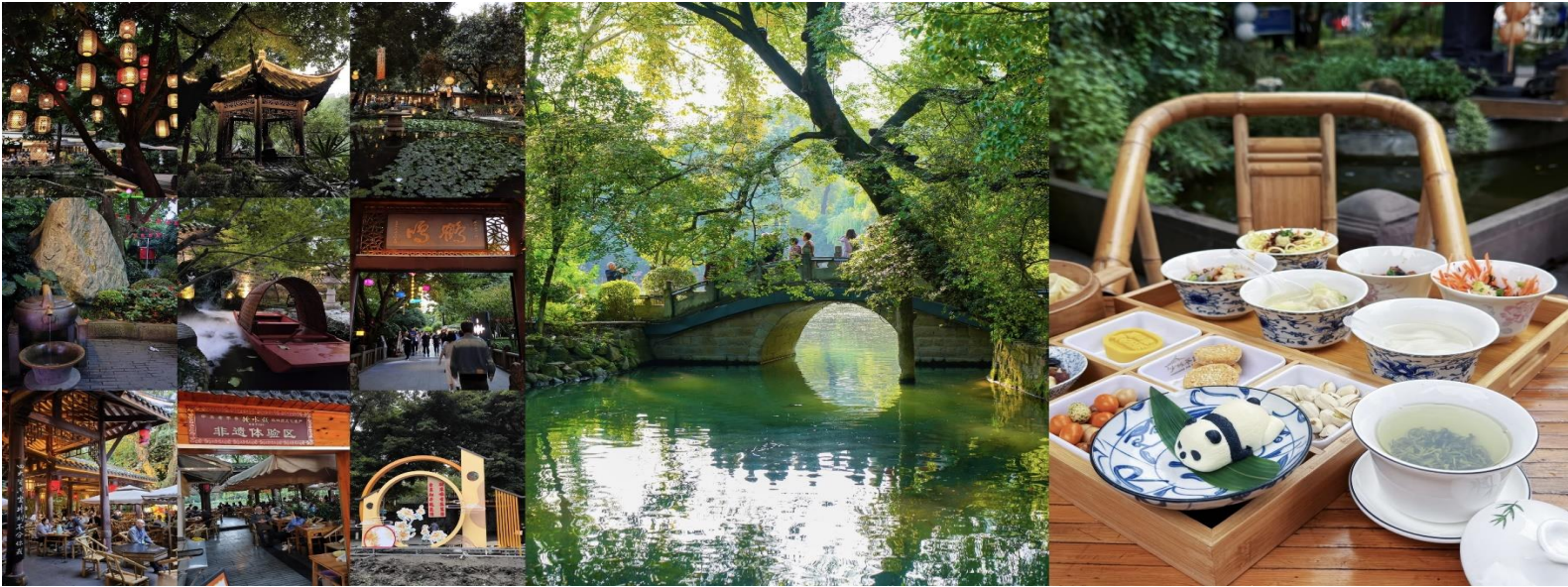
ถนนคนเดินไท่กูหลี่  
(Taikoo Li)

17.30 เวลาโดยประมาณ รับท่านที่ถนนคนเดิน หลังจากนั้นนำท่านรับประทานอาหารเย็น

ค่ำ บริการอาหาร ณ ภัตตาคาร พิเศษ ... เมนูสุกี้หม่าล่า

ที่พัก CHUNBO INT HOTEL เทียบเท่าหรือระดับ 4 ดาวท้องถิ่น

OPTION : ล่องเรือแม่น้ำจินเจียงชมวิวเมืองเฉิงตูยามค่ำคืน ราคาประมาณ 300 หยวน/ท่าน  
ขึ้นอยู่กับความสมัครใจ โปรดติดต่อสอบถามได้จากมัคคุเทศก์ท้องถิ่น



Day4 PEOPLE'S PARK – ถนนชอยกวางแคบ – ถนนโบราณจีนหลี – เมืองโบราณลั่วใต้  
– สนามบินเฉิงตูเทียนฟู่ – สนามบินสุวรรณภูมิ

เช้า บริการอาหาร ณ ห้องอาหารของโรงแรม

นำท่านเดินทางสู่ **PEOPLE'S PARK** สวนสาธารณะยอดนิยมของชาวเฉิงตู ที่นี่สามารถสัมผัสวิถีชีวิตท้องถิ่น เช่น การตีหมา เล่นไพ่ เต็นรำ และพักผ่อนท่ามกลางธรรมชาติเหมาะสำหรับเดินเล่นแบบสบายๆ นอกจากนี้มีตลาดการลีนน้ำชาของเด็กเสิร์ฟที่นี่ถือว่าเป็นจุดสนใจของนักท่องเที่ยวที่ผ่านไปมาอย่างมาก

นำท่านเดินทางสู่ **ถนนชอยกวางแคบ** ย่านถนนโบราณที่มีเอกลักษณ์ แบ่งเป็นชอยกวางและชอยแคบ เต็มไปด้วยร้านอาหารพื้นเมือง ร้านของฝาก และคาเฟ่บรรยากาศย้อนยุคเหมาะสำหรับเดินเล่นและถ่ายรูป

เที่ยง อีสรอาหารเพื่อความสะดวกในการท่องเที่ยว





นำท่านเดินทางสู่ **ถนนโบราณจินหลี่** ถนนสายวัฒนธรรมเก่าแก่ที่คงกลิ่นอายยุคราชวงศ์สามก๊ก เต็มไปด้วยร้านขายของพื้นเมือง อาหารท้องถิ่น และการแสดงพื้นบ้าน ให้ความรู้สึกเหมือนได้ย้อนเวลา

นำท่านเดินทางสู่ **เมืองโบราณลั่วใต้** เมืองโบราณที่มีชื่อเสียงด้านวัฒนธรรมชาวฮากกา โดดเด่นด้วยสถาปัตยกรรมดั้งเดิม ถนนหินโบราณ และบรรยากาศเรียบง่าย เหมาะสำหรับเดินชมวิถีชีวิตและเลือกซื้อของพื้นเมือง

ค่า บริการอาหาร ณ ภัตตาคาร

ได้เวลาอันสมควรนำท่านเดินทางสู่ **สนามบินเฉิงตูเทียนฟู่** เพื่อเดินทางกลับประเทศไทย

21.55 นำท่านเดินทางสู่ **สนามบินสุวรรณภูมิ ประเทศไทย** เที่ยวบินที่ **3U3937** (บริการอาหารว่าง และเครื่องดื่ม)

00.15 เดินทางถึง **สนามบินสุวรรณภูมิ ประเทศไทย** โดยสวัสดิภาพ ... พร้อมความประทับใจ

## ✔ อัตราค่าบริการนี้รวม



ค่าตัวเครื่องบินไป-กลับพร้อมคณะ



ค่าภาษีสนามบินทุกแห่งที่มี



ค่าน้ำหนักกระเป๋าสัมภาระ  
เป็นไปตามสายการบินกำหนด



ค่าจ้างมัคคุเทศก์คอยบริการตลอด  
การเดินทาง



ค่าอาหารตามมือที่ระบุในรายการ



ค่ารถรับ-ส่ง และนำเที่ยวตามรายการ



ค่าที่พักตามที่ระบุในรายการ  
พักห้องละ 2-3 ท่าน



ค่าเข้าชมสถานที่ต่างๆ ตามรายการ



ค่าประกันอุบัติเหตุระหว่างเดินทาง  
วงเงินท่านละ 1,000,000 บาท  
เงื่อนไขตามกรมธรรม์



ค่าบริการซึ่งได้รวมภาษีมูลค่าเพิ่ม 7% แล้ว  
ถ้าบริษัทสามารถ หัก ภาษี ณ ที่จ่าย 3%  
(ยอดก่อนภาษีมูลค่าเพิ่ม)



ค่าน้ำดื่มวันละ 1 ขวดต่อท่าน

## ✘ อัตราค่าบริการนี้ไม่รวม



ค่าใช้จ่ายส่วนตัวนอกเหนือจากรายการที่ระบุ เช่น ค่าทำหนังสือเดินทาง, ค่าโทรศัพท์, ค่าโทรศัพท์  
ทางไกล, ค่าอินเทอร์เน็ต, ค่าชกักรีด, มิניบาร์ในห้อง (กรุณาสอบถามจากหัวหน้าทัวร์ก่อนการใช้บริการ)



ค่าดำเนินการอื่นๆ สำหรับผู้ที่ไม่ได้ถือหนังสือเดินทางสัญชาติไทย ค่าดำเนินการ  
แจ้งเข้า-ออกประเทศ



ค่าอาหารพิเศษที่นอกเหนือจากรายการทัวร์กำหนด และ รวมถึงการริเควอาหารพิเศษต่างๆ  
เช่น อาหารเจ มังสวิรัต อาหารทะเล เป็นต้น



ค่าบริการอื่นๆเพิ่มของสายการบิน เช่น ที่นั่ง อาหาร วิลแชร์ และ บริการเสริมอื่น (ถ้ามี)



ค่าทิปคนขับรถ หัวหน้าทัวร์และมัคคุเทศก์ท้องถิ่น

## เงื่อนไขการยกเลิกการเดินทาง

### 1. กรณีที่นักท่องเที่ยวต้องการ **ขอยกเลิกการเดินทาง เลื่อน หรือ เปลี่ยนแปลงการเดินทาง**

นักท่องเที่ยว (ผู้มีรายชื่อในเอกสารการจอง) จะต้อง อีเมล เพื่อลงนามในเอกสารแจ้งยืนยันยกเลิกการจอง กับทางบริษัทเป็นลายลักษณ์อักษรเท่านั้น ทางบริษัทไม่รับยกเลิกการจองผ่านทางโทรศัพท์ ไม่ว่ากรณีใดๆ ทั้งสิ้น

### 2. กรณีนักท่องเที่ยวต้องการ **ขอรับเงินค่าบริการคืน** กรุณาส่งเอกสารทางอีเมล เอกสารที่ใช้ประกอบการขอรับเงินคืนรายละเอียดดังนี้

- หน้าสมุดบัญชีธนาคารที่ต้องการให้นำเงินเข้า
- ใบเรียกเก็บเงิน หรือ หลักฐานการชำระค่าบริการต่างๆ ทั้งหมด
- พาสปอร์ตหน้าแรกของผู้เดินทาง

**\*\* กรณีมอบอำนาจจะต้องมีหนังสือมอบอำนาจ และ สำเนาบัตรประชาชนของผู้รับมอบอำนาจ \*\***

เงื่อนไขการคืนเงินค่าบริการดังนี้

แจ้งยกเลิกก่อนเดินทาง  
ตั้งแต่ 30 วันขึ้นไป

**คืนค่าใช้จ่ายทั้งหมด หรือ หักค่าใช้จ่ายจริงที่เกิดขึ้น**

(กรณีวันเดินทางตรงกับช่วงวันหยุดนักขัตฤกษ์ ไม่ว่าวันใดวันหนึ่ง ทางบริษัทขอสงวนสิทธิ์ในการยกเลิกการเดินทางไม่น้อยกว่า 55 วัน)

แจ้งยกเลิกก่อนเดินทาง  
15-29 วัน

**เก็บค่าใช้จ่ายก่อนละ 50% ของค่าทัวร์**

**หรือ หักค่าใช้จ่ายจริงที่เกิดขึ้น**

(กรณีที่มีค่าใช้จ่ายตามจริงมากกว่ากำหนด ทางบริษัทขอสงวนสิทธิ์ในการเรียกเก็บค่าใช้จ่ายเพิ่ม)

แจ้งยกเลิกก่อนเดินทาง  
0-14 วัน

**เก็บค่าใช้จ่ายก่อนละ 100% ของค่าทัวร์**



## ข้อมูลสำคัญเกี่ยวกับโรงแรมที่พักที่ท่านควรรทราบ

1. เนื่องจากการวางแผนผังห้องพักของแต่ละโรงแรมแตกต่างกัน เช่น ห้องพักแบบห้องเดี่ยว (Single) ห้องพักแบบห้องคู่ 2 ท่าน (Twin/Double) และ ห้องพักแบบ 3 ท่าน / 3 เตียง (Triple Room) จึงอาจทำให้ห้องพักแต่ละประเภท อาจจะไม่ติดกัน หรือ อยู่คนละชั้นกัน และบางโรงแรมอาจจะไม่มียังห้องพักแบบ 3 ท่าน ซึ่งถ้าต้องการเข้าพัก 3 ท่าน อาจจะต้องเป็น 1 เตียงใหญ่ กับ 1 เตียงพับเสริม หรือ อาจมีความจำเป็นต้องแยกห้องพักเป็นห้องคู่ 1 ห้อง (Twin/Double) และ ห้องเดี่ยว 1 ห้อง (Single) ไม่ว่ากรณีใดๆ ทางบริษัทขอสงวนสิทธิ์ในการเรียกเก็บค่าบริการเพิ่มตามจริงที่เกิดขึ้นจากนักท่องเที่ยว
2. กรณีที่มีงานจัดประชุมนานาชาติ (Trade Fair) เป็นผลให้ค่าโรงแรมสูงขึ้นมาก และ ห้องพักในเมืองเต็ม บริษัทฯ ขอสงวนสิทธิ์ในการปรับเปลี่ยน หรือย้ายเมืองเพื่อให้เกิดความเหมาะสม
3. โดยส่วนใหญ่ตามธรรมเนียม ของห้องพักจะเป็นห้องพักที่ห้ามสูบบุหรี่ (Non Smoking Room) โดยทางโรงแรมอาจมีการติดตั้งอุปกรณ์ดับจับควันไว้ในห้อง กรณีที่มีการลักลอบสูบบุหรี่ในห้องพัก และถูกตรวจสอบได้ ผู้เข้าพักจำเป็นต้องชำระค่าปรับกับโรงแรม โดยตรง โดยค่าปรับขึ้นอยู่กับเงื่อนไขของแต่ละโรงแรม



## ข้อมูลสำคัญเกี่ยวกับสายการบินที่ท่านควรรทราบ

1. เกี่ยวกับที่นั่งบนเครื่องบิน เนื่องจากบัตรโดยสาร เป็นแบบหมู่คณะ (ราคาพิเศษ) สายการบินจึงขอสงวนสิทธิ์ในการเลือกที่นั่งบนเครื่องบินทุกกรณี แต่ทางบริษัทจะพยายามให้มากที่สุด ให้ลูกค้าผู้เดินทางที่มาด้วยกันได้นั่งด้วยกัน หรือใกล้กันให้มากที่สุดเท่าที่จะสามารถทำได้
2. กรณีที่ท่านเป็นมุสลิม หรือ นับถือศาสนาอิสลาม หรือ แพ้อาหารบางประเภท โปรดระบุมาให้ชัดเจนในขั้นตอนการจอง กรณีที่แจ้งล่วงหน้าก่อนเดินทางกะทันหัน อาจมีค่าใช้จ่ายเพิ่มเพื่อชำระกับเมนูใหม่ที่ต้องการ เพราะเมนูเดิมของคณะ ไม่สามารถยกเลิกได้
3. บางสายการบินอาจมีเงื่อนไขเกี่ยวกับการให้บริการอาหารบนเครื่องบินแตกต่างกัน ขอให้ท่านทำความเข้าใจถึงวัฒนธรรมประจำชาติ ของแต่ละสายการบินที่กำลังให้บริการท่านอยู่
4. สายการบินอาจมีการงดเสิร์ฟอาหาร และเครื่องดื่ม หรือเปลี่ยนแปลงรูปแบบอาหาร ขึ้นอยู่กับสายการบินเป็นผู้กำหนด



## เงื่อนไข และข้อควรทราบอื่นๆ ที่ท่านควรทราบ

1. ทัวرنี้นี้สำหรับผู้มีวัตถุประสงค์ประสงค์เพื่อการท่องเที่ยวเท่านั้น
2. ทัวرنี้นี้ขอสงวนสิทธิ์สำหรับผู้เดินทางที่ถือหนังสือเดินทางธรรมดา (หน้าปกสีน้ำตาล / เลือดหมู) เท่านั้น กรณีที่ท่านถือหนังสือเดินทางราชการ (หน้าปกสีน้ำเงินเข้ม) หนังสือเดินทางทูต (หน้าปกสีแดงสด) และต้องการเดินทางไปพร้อมคณะทัวร์ อันมีวัตถุประสงค์เพื่อการท่องเที่ยว โดยไม่มีจดหมายเชิญ หรือ เอกสารใดเชื่อมโยงเกี่ยวกับการขออนุญาตการใช้หนังสือเดินทางพิเศษอื่นๆ หากไม่ผ่านการอนุมัติของเคาน์เตอร์เช็คนานาชาติ ณ ด่านตรวจคนเข้าเมือง ทั้งฝั่งประเทศไทย (ต้นทาง) ขาออก และ ต่างประเทศ (ปลายทาง) ขาเข้า ไม่ว่าจะกรณีใดก็ตาม ทางบริษัทขอสงวนสิทธิ์ไม่รับผิดชอบความผิดพลาดที่จะเกิดขึ้นในส่วนนี้ ไม่ว่าจะส่วนใดส่วนหนึ่ง
3. ทัวرنี้นี้เป็นทัวร์แบบเหมาจ่ายล่วงหน้าเรียบร้อยแล้วทั้งหมด หากท่านไม่ได้ร่วมเดินทางหรือใช้บริการตามที่ระบุไว้ในรายการ ไม่ว่าจะบางส่วนหรือทั้งหมด หรือถูกปฏิเสธการเข้า-ออกเมือง หรือด้วยเหตุผลใดๆ ก็ตาม ทางบริษัทขอสงวนสิทธิ์ไม่คืนเงินค่าบริการ ไม่ว่าจะบางส่วนหรือทั้งหมดให้แก่ท่านไม่ว่ากรณีใดๆ ก็ตาม
4. ทางบริษัทขอสงวนสิทธิ์ไม่รับผิดชอบค่าเสียหายจากความผิดพลาดในการสะกดชื่อ นามสกุล คำนำหน้าชื่อ เลขที่หนังสือเดินทาง เลขที่วีซ่า และอื่นๆ เพื่อใช้ในการจองตั๋วเครื่องบิน ในกรณีที่นักท่องเที่ยว หรือ เอเยนต์ไม่ได้ส่งหน้าหนังสือเดินทาง และ หน้าวีซ่ามาให้กับทางบริษัทพร้อมการชำระเงินมัดจำหรือส่วนที่เหลือทั้งหมด
5. ทางบริษัทขอสงวนสิทธิ์ในการเปลี่ยนแปลงรายการการเดินทางตามความเหมาะสม เพื่อให้สอดคล้องกับ สถานการณ์ ภูมิอากาศ และเวลา ณ วันที่เดินทางจริงของประเทศที่ท่านเดินทาง ทั้งนี้ ทางบริษัทจะคำนึงถึงความปลอดภัย และ ประโยชน์ของลูกค้าเป็นสำคัญ
6. ทางบริษัทขอสงวนสิทธิ์ไม่รับผิดชอบต่อความเสียหายหรือค่าใช้จ่ายใดๆ ที่เพิ่มขึ้นของนักท่องเที่ยวที่ไม่ได้เกิดจากความผิดของทางบริษัท เช่น การก่อการร้าย ภัยสงคราม ภัยธรรมชาติ การจลาจล การปฏิวัติ การนัดหยุดงาน อุบัติเหตุ ความเจ็บป่วย ความสูญหายหรือเสียหายของสัมภาระ ความล่าช้า เปลี่ยนแปลง หรือ การบริการของสายการบิน เหตุสุดวิสัยอื่น เป็นต้น
7. อัตราค่าบริการนี้คำนวณจากอัตราแลกเปลี่ยนเงินตราต่างประเทศ ณ วันที่ทางบริษัทเสนอราคา ดังนั้น ทางบริษัทขอสงวนสิทธิ์ในการปรับราคาค่าบริการเพิ่มขึ้น ในกรณีที่มีการเปลี่ยนแปลงอัตราแลกเปลี่ยนเงินตราต่างประเทศ ค่าตัว เครื่องบิน ค่าภาษีน้ำมัน ค่าภาษีสนามบิน ค่าประกันภัยสายการบิน การเปลี่ยนแปลงเที่ยวบิน ฯลฯ ที่ทำให้ต้นทุนสูงขึ้น
8. มัคคุเทศก์ พนักงาน หรือตัวแทนของทางบริษัท ไม่มีอำนาจในการให้คำสัญญาใดๆ แก่บริษัท เว้นแต่มีเอกสารลงนามโดยผู้มีอำนาจของบริษัทกำกับเท่านั้น
9. นักท่องเที่ยวต้องมีความพร้อมในการเดินทางทุกประการ หากเกิดเหตุสุดวิสัยใดๆ ระหว่างรอการเดินทาง อันไม่ใช่เหตุที่เกี่ยวข้องกับทางบริษัท อาทิ วีซ่าไม่ผ่าน เกิดอุบัติเหตุที่ไม่สามารถควบคุมได้ นอกเหนือการควบคุมและคาดหมาย ทางบริษัทจะรับผิดชอบคืนค่าทัวร์เฉพาะส่วนที่บริษัทยังไม่ได้ชำระแก่ทางผู้ค้าของทางบริษัท หรือจะต้องชำระตามข้อ ตกลงแก่ผู้ค้าตามหลักปฏิบัติเท่านั้น
10. คณะทัวร์นี้ เป็นการชำระค่าใช้จ่ายทั้งหมดแบบผูกขาดกับตัวแทนบริษัทที่ได้รับการรับรองอย่างถูกต้อง ณ ประเทศปลายทาง ซึ่งบางส่วนของโปรแกรมอาจจำเป็นต้องท่องเที่ยวอันเป็นไปตามนโยบายของประเทศปลายทางนั้นๆ กรณีที่ท่านไม่ต้องการใช้บริการส่วนใดส่วนหนึ่ง ไม่ว่าจะกรณีใดก็ตาม จะไม่สามารถคืนค่าใช้จ่ายให้ได้ และ อาจมีค่าใช้จ่ายเพิ่มเติมขึ้น ตามมาเป็นบางกรณี ทางบริษัทขอสงวนสิทธิ์ในการเรียกเก็บค่าใช้จ่ายที่เกิดขึ้นจริงทั้งหมดกับผู้เดินทาง กรณีที่เกิดเหตุการณ์นี้ขึ้น ไม่ว่าจะกรณีใดก็ตาม
11. กรณีลูกค้าที่จองเฉพาะทัวร์ไม่รวมบัตรโดยสารโดยเครื่องบิน (จอยด์แลนด์ทัวร์ ชื่อตัวเครื่องบินแยกเอง) ในวันเริ่มทัวร์ (วันที่หนึ่ง) ท่านจำเป็นต้องมารอคณะเท่านั้น ทางบริษัทไม่สามารถให้คณะ ท่านได้ ไม่ว่าจะกรณีใดก็ตาม กรณีที่ไฟล์ทของท่านถึงช้ากว่าคณะ และ ยืนยันเดินทาง ท่านจำเป็นต้องเดินทางตามคณะไปยังเมือง หรือ สถานที่ท่องเที่ยวที่ท่านอยู่ในเวลานั้นๆ กรณีนี้ จะมีค่าใช้จ่ายเพิ่ม ท่านจำเป็นต้องชำระค่าใช้จ่ายที่ใช้ในการเดินทางด้วยตนเองทั้งหมดเท่านั้น ไม่ว่าจะ กรณีใดก็ตาม และ ทางบริษัทขอสงวนสิทธิ์ไม่สามารถชดเชย หรือ ทดแทน หากท่านไม่ได้ท่องเที่ยวเมือง หรือ สถานที่ท่องเที่ยวใดๆ สถานที่หนึ่ง ทุกกรณี เนื่องจากเป็นการชำระแบบเหมาจ่ายกับตัวแทนแล้วทั้งหมด