



AMA Travel Co., Ltd.

64/29 Onnut Road, Prawet, Prawet, Bangkok 10250

Contact No. : +66-80-921-1198 | +66-84-071-1198

E-mail : rsvn@amatravelco.com

www.AMAtravelco.com

Tax ID : 0105567039033

Tourism License : 11/12518



AMA Travel

AMATravelco

AMATravelco

@AMATravel



AIR TICKET | VISA | HOTEL | CAR RENTAL | RAIL | CRUISE | VIP ESCORT | M.I.C.E. | TOUR | INSURANCE

# CHINA

ฉงชิ่ง อุโมงค์ อุทยานหลุมบ่อฟ้า อุทยานเขานางฟ้า

ทัวร์  
ไม่ลงร้าน



ZGCKG-2620HU



海南航空  
HAINAN AIRLINES

5  
วัน

4  
คืน

HU  
บิน

ท่องเที่ยวมหานครแสงสีสุดตระการตาฉงชิ่ง เยือนแลนด์มาร์กหงหย่าต้ง ซุปบิ่งเจียฟางเป่ย์  
สัมผัสธรรมชาติระดับ 5A อุทยานอุโมงค์ หลุมฟ้าสะพานสวรรค์ ชมอาคารตะเกียบ

เดินทาง : มี.ค. - พ.ค. 69

ราคาเริ่ม  
**16,990**

★ แคมป์ฟรี!! ★  
ประกันอุบัติเหตุ

★ พิเศษ!! ★ นั่งรถไฟหัวขบวน

ซื้อ ART TOY ที่ "POP MART SHOP"

✓ เที่ยวครบทุกวัน ไม่มีอิสระ ✓ น้้ำดื่มวันละ 1 ขวด

เที่ยวกับเรา...ไม่มีวันสิ้นสุด

LET'S GO  
GROUP



10 คน ออกเดินทาง



อาหาร 9 มื้อ+บนเครื่อง



พักโรงแรม 4 ดาว



น้ำหนักกระเป๋า 23 กก.



AMA Travel Co., Ltd.

64/29 Onnut Road, Prawet, Prawet, Bangkok 10250

Contact No. : +66-80-921-1198 | +66-84-071-1198

E-mail : rsvn@amatravelco.com

www.AMATravelco.com

Tax ID : 0105567039033

Tourism License : 11/12518



AMA Travel

AMATravelco

AMATravelco

@AMATravel



AIR TICKET | VISA | HOTEL | CAR RENTAL | RAIL | CRUISE | VIP ESCORT | M.I.C.E. | TOUR | INSURANCE

เกี่ยวกับเรา...ไม่มีวันสิ้นสุด

ZGCKG-2620HU

5 | 4 | HU  
วัน | คืน | บิน



# CHINA

## ฉงชิ่ง อุ๋หลง อุทยานหลุมบ่อฟ้า อุทยานเขานางฟ้า



โปรแกรมเดินทาง 5 วัน 4 คืน Hainan Airlines

เมษายน - มิถุนายน 2569



น้ำหนักกระเป๋า 23 Kg

อาหาร 9 มื้อ

เริ่มต้น **16,990** บาท

BKK



CKG

CKG



BKK

ไฟล์ทบิน

เวลาออก

เวลาถึง

HU424

11:45

16:05

ไฟล์ทบิน

เวลาออก

เวลาถึง

HU423

08:15

10:35

วันที่	โปรแกรมทัวร์	เช้า	เที่ยง	เย็น	โรงแรม
1	สนามบินสุวรรณภูมิ - สนามบินฉงชิ่งเจียงเป่ย์ - เมืองฉงชิ่ง - ถนนคนเดินหลงเหมินฮาว		✈	✕	HOLIDAY INN EXPRESS HOTEL หรือเทียบเท่า ★★★★★
2	เมืองอุ๋หลง - อุทยานแห่งชาติหลุมฟ้า สะพานสวรรค์ - จุดชมวิวระเบียงแก้ว - ลิฟท์แก้ว - อุทยานเขานางฟ้า - นั่งรถรางชมวิว - เมืองฉงชิ่ง	✓	✓	✓	HOLIDAY INN EXPRESS HOTEL หรือเทียบเท่า ★★★★★
3	นั่งรถไฟทะเลตึกฉงชิ่ง - มหาศาลาประชาชน - จัตุรัสเฉาเทียนเหมิน - พิพิธภัณฑ์ศิลปะฉงชิ่ง (อาคารตะเกียบ) - หงหย่าตัง	✓	✓	✓	HOLIDAY INN EXPRESS HOTEL หรือเทียบเท่า ★★★★★
4	วัดหลัวฮัน - ถนนคนเดินเหมี่ยวเจีย - ตึกไควซิงโหลว - หมู่บ้านโบราณซือโซ่ว - ถนนคนเดินเจียงฟางเป่ย์ - POP MART	✓	✓	✓	HOLIDAY INN EXPRESS HOTEL หรือเทียบเท่า ★★★★★
5	สนามบินฉงชิ่งเจียงเป่ย์ - สนามบินสุวรรณภูมิ	✓	✈		

\*\* รายการทัวร์ข้างต้นอาจมีการเปลี่ยนแปลงตามความเหมาะสม \*\*



AMA Travel Co., Ltd.

64/29 Onnut Road, Prawet, Prawet, Bangkok 10250

Contact No. : +66-80-921-1198 | +66-84-071-1198

E-mail : rsvn@amatravelco.com

www.AMAtravelco.com

Tax ID : 0105567039033

Tourism License : 11/12518



AMA Travel

AMATravelco

AMATravelco

@AMATravel



AIR TICKET | VISA | HOTEL | CAR RENTAL | RAIL | CRUISE | VIP ESCORT | M.I.C.E. | TOUR | INSURANCE

### อัตราค่าบริการ

วันเดินทาง	ราคาทัวร์/ท่าน พักห้องละ 2-3 ท่าน	ราคาเด็กอายุ 2-20 หนังสือเดินทางต่างชาติ	ราคา ห้องพักเดี่ยว
03 - 07 เมษายน 2569	19,990	19,990	3,500
07 - 11 เมษายน 2569	18,990	18,990	3,500
11 - 15 เมษายน 2569	25,990	25,990	3,500
15 - 19 เมษายน 2569	19,990	19,990	3,500
19 - 23 เมษายน 2569	18,990	18,990	3,500
23 - 27 เมษายน 2569	18,990	18,990	3,500
27 เม.ย. - 01 พ.ค. 2569	20,990	20,990	3,500
01 - 05 พฤษภาคม 2569	20,990	20,990	3,500
05 - 09 พฤษภาคม 2569	17,990	17,990	3,500
09 - 13 พฤษภาคม 2569	17,990	17,990	3,500
13 - 17 พฤษภาคม 2569	17,990	17,990	3,500
17 - 21 พฤษภาคม 2569	17,990	17,990	3,500
21 - 25 พฤษภาคม 2569	17,990	17,990	3,500
25 - 29 พฤษภาคม 2569	17,990	17,990	3,500
29 พ.ค. - 02 มิ.ย. 2569	17,990	17,990	3,500
02 - 06 มิถุนายน 2569	17,990	17,990	3,500
06 - 10 มิถุนายน 2569	17,990	17,990	3,500
10 - 14 มิถุนายน 2569	17,990	17,990	3,500
14 - 18 มิถุนายน 2569	17,990	17,990	3,500
18 - 22 มิถุนายน 2569	17,990	17,990	3,500
22 - 26 มิถุนายน 2569	17,990	17,990	3,500

ต่อ



AMA Travel Co., Ltd.

64/29 Onnut Road, Prawet, Prawet, Bangkok 10250

Contact No. : +66-80-921-1198 | +66-84-071-1198

E-mail : rsvn@amatravelco.com

www.AMAtravelco.com

Tax ID : 0105567039033

Tourism License : 11/12518



AMA Travel



AMATravelco



AMATravelco



@AMATravel



AIR TICKET | VISA | HOTEL | CAR RENTAL | RAIL | CRUISE | VIP ESCORT | M.I.C.E. | TOUR | INSURANCE

## อัตราค่าบริการ

วันเดินทาง	ราคาทัวร์/ท่าน พักห้องละ 2-3 ท่าน	ราคาเด็กอายุ 2-20 หนังสือเดินทางต่างชาติ	ราคา ห้องพักเดี่ยว
26 - 30 มิถุนายน 2569	17,990	17,990	3,500
30 มิ.ย. - 04 ก.ค. 2569	16,990	16,990	3,500

ราคาข้างต้นรวมภาษีสนามบิน และน้ำมันที่ประกาศปรับเพิ่มขึ้นแล้ว ณ วันที่ 12/3/2026

อัตรานี้ยัง **✗ไม่รวม** ค่าทิปคนขับรถ มัคคุเทศก์ท้องถิ่น และ หัวหน้าทัวร์ **1,500 บาท/ท่าน**

อัตราค่าบริการสำหรับเด็กอายุไม่เกิน 2 ปี ณ วันเดินทางกลับ (Infant) ท่านละ 5,000 บาท

ราคาไม่รวมตัวเครื่องบินลดจากราคาทัวร์ข้างต้น 5,000 บาท

### สำคัญโปรดอ่าน

- กรุณาทำการจองล่วงหน้าก่อนเดินทางอย่างน้อย 45 วัน พร้อมชำระเงินมัดจำ **ท่านละ 8,000 บาท/ท่าน พร้อมหนังสือเดินทาง** และชำระส่วนที่เหลือ 35 วัน ก่อนการเดินทาง กรณีวันเดินทางน้อยกว่า 35 วัน หรือ ราคาทัวร์พิเศษต้องชำระค่าทัวร์เต็มจำนวน 100% เท่านั้น
- อัตราค่าบริการนี้ จำเป็นต้องมีผู้เดินทาง จำนวน 10 ท่าน ขึ้นไป ในแต่ละคณะ กรณีที่มีผู้เดินทางไม่ถึงตามจำนวนที่กำหนด ทางบริษัทฯ ขอสงวนสิทธิ์ในการเลื่อนการเดินทาง หรือเปลี่ยนแปลงอัตราค่าบริการ (ปรับราคาเพิ่มขึ้น เพื่อให้คณะได้ออกเดินทาง ตามความต้องการ)
- ท่านที่ต้องออกบัตรโดยสารภายในประเทศ (ตัวเครื่องบิน, รถทัวร์, รถไฟ) กรุณาสอบถามที่เจ้าหน้าที่ทุกครั้งก่อนทำการออกบัตรโดยสาร เนื่องจากสายการบินอาจมีการปรับเปลี่ยนไฟล์ท หรือ เวลาบิน โดยไม่แจ้งให้ทราบล่วงหน้า และการแนะนำจากเจ้าหน้าที่เป็นเพียงการแนะนำเท่านั้น
- ระหว่างท่องเที่ยวหากนักท่องเที่ยวได้รับการตรวจยืนยันว่ามีเชื้อโควิด ทางโรงแรมอาจมีค่าทำความสะอาดห้องพักเพิ่มเติม (ไม่รวมอยู่ในรายการทัวร์)
- ของสมนาคุณไม่สามารถเปลี่ยนแปลงเป็นส่วนลดหรือเงินสดได้
- เงื่อนไขกรมธรรม์เป็นไปตามเงื่อนไขของบริษัทฯ ประกันเป็นผู้พิจารณา



AMA Travel Co., Ltd.

64/29 Onnut Road, Prawet, Prawet, Bangkok 10250

Contact No. : +66-80-921-1198 | +66-84-071-1198

E-mail : rsvn@amatravelco.com

www.AMATravelco.com

Tax ID : 0105567039033

Tourism License : 11/12518



AMA Travel



AMATravelco



AMATravelco



@AMATravel



AIR TICKET | VISA | HOTEL | CAR RENTAL | RAIL | CRUISE | VIP ESCORT | M.I.C.E. | TOUR | INSURANCE



## Day1 สนามบินสุวรรณภูมิ – สนามบินฉิ่งเจียงเป่ย์ – เมืองฉิ่ง – ถนนคนเดินหลงเหมินฮาว

09.00 พร้อมกันที่ **สนามบินสุวรรณภูมิ** อาคารผู้โดยสารขาออก เคาน์เตอร์สายการบิน **Hainan Airlines** โดยมีเจ้าหน้าที่ เลทส์โกกรูป ให้การต้อนรับ และ อำนวยความสะดวกในการเช็คอินให้แก่ท่าน

11.45 นำท่านเดินทางสู่ **สนามบินฉิ่งเจียงเป่ย์ ประเทศจีน** เที่ยวบินที่ **HU424** (บริการอาหารว่าง และเครื่องดื่ม)

16.05 เดินทางถึง **สนามบินฉิ่งเจียงเป่ย์ ประเทศจีน** นำท่านผ่านด่านตรวจคนเข้าเมือง รับกระเป๋าสัมภาระ หลังจากนั้นออกเดินทางท่องเที่ยวตามรายการ (เวลาที่ประเทศจีนเร็วกว่าประเทศไทย 1 ชั่วโมง)

นำท่านเดินทางเข้าสู่ **เมืองฉิ่ง** เมืองที่เหมือนหลุดออกมาจากเกมหรือหนังไซไฟ เมืองตั้งอยู่บนภูเขา ถนนซ้อนชั้น สะพานพาดข้ามแม่น้ำ และรถไฟวิงทะเลลุดิกแบบที่เห็นครั้งแรกต้องหยุดมอง กลางวันดูดิบ เท่ มีเสน่ห์เฉพาะตัว กลางคืนไฟทั้งเมืองสะท้อนน้ำ

นำท่านเดินทางสู่ **ถนนคนเดินหลงเหมินฮาว** แหล่งสตรีทฟู้ดยอดนิยม เดินเพลิน ชิมเพลินตลอดสาย อัดแน่นด้วยของทานเล่นชื่อดัง เช่น หม่าล่าบั้งย่างเสียบไม้ ลูกชิ้นทอด ซาลาเปาทอด เต้าหู้เหม็น และเส้นสดปรุงใหม่ หอมเครื่องเทศไต้ฉิ่งฉิ่งแท้ๆ พร้อมของหวานและเครื่องดื่มให้เลือกครบ เหมาะสำหรับเดินเล่นยามเย็นและสัมผัสเสน่ห์เมืองฉิ่งแบบใกล้ชิด

ค่า อีสรอาหารเพื่อความสะดวกในการท่องเที่ยว

ที่พัก HOLIDAY INN EXPRESS HOTEL เทียบเท่าหรือระดับ 4 ดาวท้องถิ่น



AMA Travel Co., Ltd.

64/29 Onnut Road, Prawet, Prawet, Bangkok 10250

Contact No. : +66-80-921-1198 | +66-84-071-1198

E-mail : rsvn@amatravelco.com

www.AMAtravelco.com

Tax ID : 0105567039033

Tourism License : 11/12518



AMA Travel



AMATravelco



AMATravelco



@AMATravel



AIR TICKET | VISA | HOTEL | CAR RENTAL | RAIL | CRUISE | VIP ESCORT | M.I.C.E. | TOUR | INSURANCE



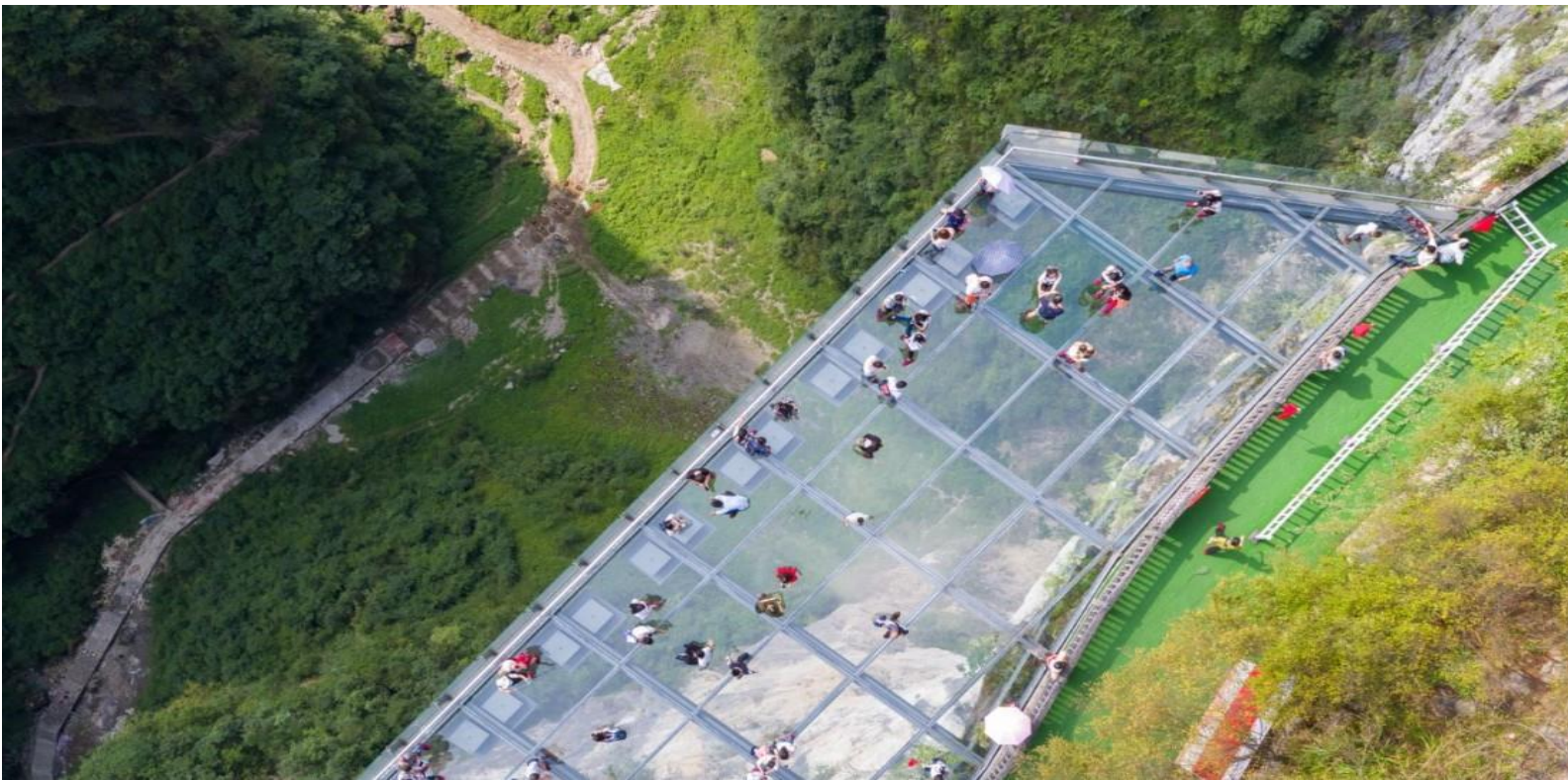
Day2 เมืองอู่หลง – อุทยานแห่งชาติหลุมฟ้า สะพานสวรรค์ – จุดชมวิวระเบียงแก้ว – ลิฟท์แก้ว  
– อุทยานเขานางฟ้า – นั่งรถรางชมวิว – เมืองฉงชิ่ง

เช้า บริการอาหารเช้า ณ ห้องอาหารของโรงแรม

นำท่านเดินทางสู่ **เมืองอู่หลง** เมืองอู่หลงเป็นเมืองตากอากาศ ตั้งอยู่ทางทิศตะวันออกเฉียงใต้ของเมืองฉงชิ่ง เป็นเมืองที่อยู่ท่ามกลางหุบเขาโอบล้อมด้วยภูเขาสูง ทำให้เมืองนี้มีป่าไม้และพื้นที่สีเขียวเยอะและอากาศดี (ใช้เวลาเดินทางประมาณ 3 ชั่วโมง)

เที่ยง บริการอาหาร ณ ภัตตาคาร

นำท่านเดินทางสู่ **อุทยานแห่งชาติหลุมฟ้า สะพานสวรรค์** หรือ เทียนเชิงชานเฉียว **ซึ่งถือว่าเป็นมรดกโลกทางธรรมชาติระดับ 5A ที่มีความสวยงามมากที่สุดในเมืองอู่หลง** ตั้งอยู่ห่างจากเมืองอู่หลงประมาณ 18 กิโลเมตร เกิดจากการยุบตัวของเปลือกโลก ทำให้เกิดเป็นบ่อหลุมขนาดใหญ่ที่ลึกประมาณ 300-500 เมตร และมีบางส่วนเป็นโหลงทะเลดูเหมือนกับสะพานทอดข้ามระหว่างภูเขา



และนำท่านชม **จุดชมวิวระเบียงแก้ว** หลังจากนั้นนำท่านโดยสาร **ลิฟท์แก้ว** ลงไปสู่หุบ  
เหวเบื้องล่างที่ระดับความลึกประมาณ 80 เมตร เมื่อลงไปถึงแล้วจะพบกับเส้นทางเดิน  
เท้าเที่ยวชมความมหัศจรรย์ทางธรรมชาติของกลุ่มสะพานสวรรค์ (กลุ่มสะพานหิน  
ธรรมชาติที่ใหญ่ที่สุดในเอเชีย) ซึ่งประกอบด้วย 3 สะพาน แห่งแรกคือสะพานมังกร  
สวรรค์ ลักษณะเป็นโพรงขนาดใหญ่ เมื่อมองทะลุออกไปคล้ายกับสะพานเชื่อมสวรรค์  
กับโลกมนุษย์ สะพานแห่งที่สองคือ สะพานมังกรเขียว ลักษณะเป็นหน้าผาที่มโหฬารไป  
ท้องฟ้า และสะพานแห่งที่สามคือ สะพานมังกรดำ ลักษณะเป็นโตรกหน้าผาอยู่ในส่วนที่  
แคบที่สุด แสงผ่านเข้าไปน้อย ทำให้ดูค่อนข้างมืดดำ และจุดนี้เองที่จางอิ๋โหมวใช้เป็น  
ฉากในหนังการถ่ายทำหนังเรื่อง “ศึกโค่นบัลลังก์วังทอง”





AMA Travel Co., Ltd.

64/29 Onnut Road, Prawet, Prawet, Bangkok 10250

Contact No. : +66-80-921-1198 | +66-84-071-1198

E-mail : rsvn@amatravelco.com

www.AMAtravelco.com

Tax ID : 0105567039033

Tourism License : 11/12518



AMA Travel



AMATravelco



AMATravelco



@AMATravel



AIR TICKET | VISA | HOTEL | CAR RENTAL | RAIL | CRUISE | VIP ESCORT | M.I.C.E. | TOUR | INSURANCE



นำท่านเดินทางสู่ **อุทยานเขานางฟ้า** อุทยานธรรมชาติชื่อดังที่ได้รับสมญา “สวิตเซอร์แลนด์แห่งฉงชิ่ง” โดดเด่นด้วยทุ่งหญ้ากว้าง  
ป่าสนเขียวขจี และอากาศเย็นสบายตลอดปี ภายในอุทยานนำท่าน **นั่งรถรางชมวิว** ธรรมชาติรอบพื้นที่ สัมผัสบรรยากาศเจียบสงบ  
เพลิดเพลินกับทิวทัศน์ภูเขาและป่าไม้ เหมาะสำหรับการพักผ่อนอย่างแท้จริง  
หลังจากนั้นนำท่านเดินทางกลับ **เมืองฉงชิ่ง**

ค่า บริการอาหาร ณ ภัตตาคาร

ที่พัก HOLIDAY INN EXPRESS HOTEL เทียบเท่าหรือระดับ 4 ดาวท้องถิ่น



Day3 นั่งรถไฟทะเลตึกฉงชิ่ง – มหาศาลาประชาชน – จัตุรัสเฉาเทียนเหมิน – พิพิธภัณฑ์ศิลปะฉงชิ่ง (อาคารตะเกียบ) – หงหย่าตั้ง

เช้า บริการอาหารเช้า ณ ห้องอาหารของโรงแรม

นำท่าน **นั่งรถไฟทะเลตึกฉงชิ่ง** ไฮไลท์สุดแปลกตาของเมือง กังรถไฟฟ้าที่วิ่งทะลุอาคารพักอาศัย สะท้อนเอกลักษณ์การวางผังเมืองบนภูเขาของฉงชิ่ง

นำท่านชมด้านนอก **มหาศาลาประชาชน** อาคารสถาปัตยกรรมขนาดใหญ่สไตล์จีนคลาสสิก โดดเด่นด้วยโดมและหลังคาสีเขียว เป็นอีกหนึ่งสัญลักษณ์สำคัญของเมืองฉงชิ่ง เหมาะสำหรับถ่ายภาพและชมความงดงามจากภายนอก

นำท่านเดินทางสู่ **จัตุรัสเฉาเทียนเหมิน** ตั้งอยู่ปลายแหลมของคาบสมุทรหมาดในเขตหยูจง เมืองฉงชิ่ง ประเทศจีน เป็นจุดบรรจบของแม่น้ำแยงซีและแม่น้ำเจียหลิงที่มีเอกลักษณ์ สัมผัสวิวเมืองสไตล์ไซเบอร์พังก์ ชมทัศนียภาพแม่น้ำสองสี เดินเล่นพักผ่อน และช้อปปิ้งสินค้าส่งราคาถูกในบริเวณใกล้เคียง

เที่ยง บริการอาหาร ณ ภัตตาคาร



AMA Travel Co., Ltd.

64/29 Onnut Road, Prawet, Prawet, Bangkok 10250

Contact No. : +66-80-921-1198 | +66-84-071-1198

E-mail : rsvn@amatravelco.com

www.AMAtravelco.com

Tax ID : 0105567039033

Tourism License : 11/12518



AMA Travel



AMATravelco



AMATravelco



@AMATravel



AIR TICKET | VISA | HOTEL | CAR RENTAL | RAIL | CRUISE | VIP ESCORT | M.I.C.E. | TOUR | INSURANCE



นำท่านถ่ายรูปด้านนอก **พิพิธภัณฑ์ศิลปะฉงชิ่ง (อาคารตะเกียบ)** พิพิธภัณฑ์ศิลปะร่วมสมัยที่โดดเด่นด้วยสถาปัตยกรรมรูปทรงตะเกียบ อันเป็นเอกลักษณ์ สะท้อนวัฒนธรรมการกินและศิลปะของเมืองฉงชิ่ง ภายในจัดแสดงผลงานศิลปะหลากหลายรูปแบบ เหมาะสำหรับการ เยี่ยมชมและถ่ายภาพเช็คอิน

นำท่านเดินทางสู่ **หงหย่าตั้ง** แลนด์มาร์กชื่อดังริมแม่น้ำ อาคารสไตล์ จีนโบราณเรียงซ้อนตามไหล่เขา โดดเด่นเป็นพิเศษในช่วงค่ำคืน เต็มไปด้วยร้านอาหาร ร้านของท่านเล่น และร้านของฝาก เหมาะสำหรับการเดิน เล่น ถ่ายภาพ และสัมผัสบรรยากาศยามค่ำคืนของฉงชิ่งอย่างใกล้ชิด

ค่า บริการอาหาร ณ ภัตตาคาร

ที่พัก HOLIDAY INN EXPRESS HOTEL เทียบเท่าหรือระดับ 4 ดาวท้องถิ่น



**OPTION : ล่องเรือแม่น้ำเหลียงเจียง ราคาประมาณ 380 หยวน/ท่าน ขึ้นอยู่กับความสมัครใจ สามารถติดต่อสอบถามได้จากมัคคุเทศก์ท้องถิ่น**



AMA Travel Co., Ltd.

64/29 Onnut Road, Prawet, Prawet, Bangkok 10250

Contact No. : +66-80-921-1198 | +66-84-071-1198

E-mail : rsvn@amatravelco.com

www.AMATravelco.com

Tax ID : 0105567039033

Tourism License : 11/12518



AMA Travel



AMATravelco



AMATravelco



@AMATravel



AIR TICKET | VISA | HOTEL | CAR RENTAL | RAIL | CRUISE | VIP ESCORT | M.I.C.E. | TOUR | INSURANCE



Day4 วัดหลั่วอัน – ถนนคนเดินเหมียวเจีย – ตึกไควซิงโหลว – หมู่บ้านโบราณซือโซ่ว – ถนนคนเดินเจียฟางเป้ย – POP MART

เช้า บริการอาหารเช้า ณ ห้องอาหารของโรงแรม  
นำท่านเดินทางสู่ **วัดหลั่วอัน** วัดพุทธเก่าแก่ใจกลางเมืองฉงชิ่ง มีชื่อเสียงด้านประติมากรรมพระอรหันต์จำนวนมาก บรรยากาศสงบ  
แฝงด้วยคุณค่าทางศิลปะและวัฒนธรรมจีน นำท่านเดินทางสู่ **ถนนคนเดินเหมียวเจีย** หน้าวัดหลั่วอัน ถนนคนเดินบรรยากาศคึกคัก  
รายล้อมด้วยร้านค้า ร้านอาหาร และของทานเล่นหลากหลาย เหมาะสำหรับเดินเล่น ช้อปปิ้ง และสัมผัสวิถีชีวิตท้องถิ่นหลังการ  
สักการะวัด

เที่ยง บริการอาหาร ณ ภัตตาคาร  
นำท่านเดินทางสู่ **ตึกไควซิงโหลว** อาคารมหัตถกรรมของเมืองฉงชิ่ง ที่ชั้น 1 ของอึกฝิงกลายเป็นชั้น 22 ของอึกฝิง สะท้อนภูมิประเทศ  
เมืองภูเขาอันเป็นเอกลักษณ์ นำท่านเดินทางสู่ **หมู่บ้านโบราณซือโซ่ว** หมู่บ้านเก่าแกกริมแม่น้ำ เต็มไปด้วยบ้านเรือนสไตล์ดั้งเดิม  
ร้านค้าโบราณ และบรรยากาศวิถีชีวิตท้องถิ่น เหมาะสำหรับเดินเล่นและถ่ายภาพ





AMA Travel Co., Ltd.

64/29 Onnut Road, Prawet, Prawet, Bangkok 10250

Contact No. : +66-80-921-1198 | +66-84-071-1198

E-mail : rsvn@amatravelco.com

www.AMAtravelco.com

Tax ID : 0105567039033

Tourism License : 11/12518



AMA Travel



AMATravelco



AMATravelco



@AMATravel



AIR TICKET | VISA | HOTEL | CAR RENTAL | RAIL | CRUISE | VIP ESCORT | M.I.C.E. | TOUR | INSURANCE



นำท่านอิสระ **ถนนคนเดินเจียงเป่ย์** ศูนย์กลางการค้าและความคึกคักของเมืองฉงชิ่ง รายล้อมด้วยห้างสรรพสินค้า ร้านค้า และร้านอาหารชื่อดัง นำท่านชม **POP MART** ร้านอาร์ตทอยชื่อดังระดับโลก แหล่งรวมฟิกเกอร์ดีไซน์น่ารักและคอลเลกชันยอดนิยม เหมาะสำหรับนักสะสมและสายอาร์ตทอย

ค่า บริการอาหาร ณ ภัตตาคาร

ที่พัก HOLIDAY INN EXPRESS HOTEL เทียบเท่าหรือระดับ 4 ดาวท้องถิ่น



## Day5 สนามบินฉงชิ่งเจียงเป่ย์ – สนามบินสุวรรณภูมิ

เช้า บริการอาหารเช้า ณ ห้องอาหารของโรงแรม หรือ BOX SET

ได้เวลาอันสมควรนำท่านเดินทางกลับสู่ **สนามบินฉงชิ่งเจียงเป่ย์** เพื่อเดินทางกลับประเทศไทย

08.15 นำท่านเดินทางสู่ **สนามบินสุวรรณภูมิ ประเทศไทย** เที่ยวบินที่ **HU423** (บริการอาหารว่าง และเครื่องดื่ม)

10.35 เดินทางถึง **สนามบินสุวรรณภูมิ ประเทศไทย** โดยสวัสดิภาพ ... พร้อมความประทับใจ



## อัตราค่าบริการนี้รวม



ค่าตัวเครื่องบินไป-กลับพร้อมคณะ



ค่าภาษีสนามบินทุกแห่งที่มี



ค่าน้ำหนักกระเป๋าสัมภาระ  
เป็นไปตามสายการบินกำหนด



ค่าจ้างมีคฤหาสน์คอยบริการตลอด  
การเดินทาง



ค่าอาหารตามมือที่ระบุในรายการ



ค่ารถรับ-ส่ง และนำเที่ยวตามรายการ



ค่าที่พักตามที่ระบุในรายการ  
พักห้องละ 2-3 ท่าน



ค่าเข้าชมสถานที่ต่างๆ ตามรายการ



ค่าประกันอุบัติเหตุระหว่างเดินทาง  
วงเงินท่านละ 1,000,000 บาท  
เงื่อนไขตามกรมธรรม์



ค่าบริการซึ่งได้รวมภาษีมูลค่าเพิ่ม 7% แล้ว  
ถ้าบริษัทสามารถ หัก ภาษี ณ ที่จ่าย 3%  
(ยอดก่อนภาษีมูลค่าเพิ่ม)



ค่าน้ำดื่มวันละ 1 ขวดต่อท่าน



## อัตราค่าบริการนี้ไม่รวม



ค่าใช้จ่ายส่วนตัวนอกเหนือจากรายการที่ระบุ เช่น ค่าทำหนังสือเดินทาง, ค่าโทรศัพท์, ค่าโทรศัพท์  
ทางไกล, ค่าอินเทอร์เน็ต, ค่าซักรีด, มินิบาร์ในห้อง (กรุณาสอบถามจากหัวหน้าทัวร์ก่อนการใช้บริการ)



ค่าดำเนินการอื่นๆ สำหรับผู้ที่ไม่ได้ถือหนังสือเดินทางสัญชาติไทย ค่าดำเนินการ  
แจ้งเข้า-ออกประเทศ



ค่าอาหารพิเศษที่นอกเหนือจากรายการทัวร์กำหนด และ รวมถึงการริเควอาหารพิเศษต่างๆ  
เช่น อาหารเจ มังสวิรัต อาหารทะเล เป็นต้น



ค่าบริการอื่นๆเพิ่มของสายการบิน เช่น ที่นั่ง อาหาร วิลแชร์ และ บริการเสริมอื่น (ถ้ามี)



ค่าทิปคนขับรถ หัวหน้าทัวร์และมัคคุเทศก์ท้องถิ่น

## เงื่อนไขการยกเลิกการเดินทาง

### 1. กรณีที่นักท่องเที่ยวต้องการ **ขอยกเลิกการเดินทาง เลื่อน หรือ เปลี่ยนแปลงการเดินทาง**

นักท่องเที่ยว (ผู้มีรายชื่อในเอกสารการจอง) จะต้องอีเมล เพื่อลงนามในเอกสารแจ้งยืนยันยกเลิกการจอง กับทางบริษัทเป็นลายลักษณ์อักษรเท่านั้น ทางบริษัทไม่รับยกเลิกการจองผ่านทางโทรศัพท์ ไม่ว่าจะกรณีใดๆ ทั้งสิ้น

### 2. กรณีนักท่องเที่ยวต้องการ **ขอรับเงินค่าบริการคืน** กรุณาส่งเอกสารทางอีเมล เอกสารที่ใช้ประกอบการขอรับเงินคืนรายละเอียดดังนี้

- หน้าสมุดบัญชีธนาคารที่ต้องการให้นำเงินเข้า
- ใบเรียกเก็บเงิน หรือ หลักฐานการชำระค่าบริการต่างๆ ทั้งหมด
- พาสปอร์ตหน้าแรกของผู้เดินทาง

**\*\* กรณีมอบอำนาจจะต้องมีหนังสือมอบอำนาจ และ สำเนาบัตรประชาชนของผู้รับมอบอำนาจ \*\***

#### เงื่อนไขการคืนเงินค่าบริการดังนี้

แจ้งยกเลิกก่อนเดินทาง  
ตั้งแต่ 30 วันขึ้นไป

คืนค่าใช้จ่ายทั้งหมด หรือ หักค่าใช้จ่ายจริงที่เกิดขึ้น  
(กรณีวันเดินทางตรงกับช่วงวันหยุดนักขัตฤกษ์ ไม่ว่าจะวันใดวันหนึ่ง ทางบริษัทขอสงวนสิทธิ์ในการยกเลิกการเดินทางไม่น้อยกว่า 55 วัน)

แจ้งยกเลิกก่อนเดินทาง  
15-29 วัน

เก็บค่าใช้จ่ายท่านละ 50% ของค่าทัวร์  
หรือ หักค่าใช้จ่ายจริงที่เกิดขึ้น  
(กรณีที่มูลค่าใช้จ่ายตามจริงมากกว่ากำหนด ทางบริษัทขอสงวนสิทธิ์ในการเรียกเก็บค่าใช้จ่ายเพิ่ม)

แจ้งยกเลิกก่อนเดินทาง  
0-14 วัน

เก็บค่าใช้จ่ายท่านละ 100% ของค่าทัวร์



## ข้อมูลสำคัญเกี่ยวกับโรงแรมที่พักที่ท่านควรทราบ

1. เนื่องจากการวางแผนผังห้องพักของแต่ละโรงแรมแตกต่างกัน เช่น ห้องพักแบบห้องเดี่ยว (Single) ห้องพักแบบห้องคู่ 2 ท่าน (Twin/Double) และ ห้องพักแบบ 3 ท่าน / 3 เตียง (Triple Room) จึงอาจทำให้ห้องพักแต่ละประเภท อาจจะไม่ติดกัน หรือ อยู่คนละชั้นกัน และบางโรงแรมอาจจะมีห้องพักแบบ 3 ท่าน ซึ่งถ้าต้องการเข้าพัก 3 ท่าน อาจจะต้องเป็น 1 เตียงใหญ่ กับ 1 เตียงพับเสริม หรือ อาจมีความจำเป็นต้องแยกห้องพักเป็นห้องคู่ 1 ห้อง (Twin/Double) และ ห้องเดี่ยว 1 ห้อง (Single) ไม่ว่ากรณีใดๆ ทางบริษัทขอสงวนสิทธิ์ในการเรียกเก็บค่าบริการเพิ่มตามจริงที่เกิดขึ้นจากนักท่องเที่ยว
2. กรณีที่มีงานจัดประชุมนานาชาติ (Trade Fair) เป็นผลให้ค่าโรงแรมสูงขึ้นมาก และ ห้องพักในเมืองเต็ม บริษัทฯ ขอสงวนสิทธิ์ในการปรับเปลี่ยน หรือย้ายเมืองเพื่อให้เกิดความเหมาะสม
3. โดยส่วนใหญ่ตามธรรมเนียม ของห้องพักจะเป็นห้องพักที่ห้ามสูบบุหรี่ (Non Smoking Room) โดยทางโรงแรมอาจมีการติดตั้งอุปกรณ์ดับจับควันไว้ในห้อง กรณีที่มีการลักลอบสูบบุหรี่ในห้องพัก และถูกตรวจสอบได้ ผู้เข้าพักจำเป็นต้องชำระค่าปรับกับโรงแรมโดยตรง โดยค่าปรับขึ้นอยู่กับเงื่อนไขของแต่ละโรงแรม



## ข้อมูลสำคัญเกี่ยวกับสายการบินที่ท่านควรทราบ

1. เกี่ยวกับที่นั่งบนเครื่องบิน เนื่องจากบัตรโดยสาร เป็นแบบหมู่คณะ (ราคาพิเศษ) สายการบินจึงขอสงวนสิทธิ์ในการเลือกที่นั่งบนเครื่องบินทุกกรณี แต่ทางบริษัทจะพยายามให้มากที่สุด ให้ลูกค้าผู้เดินทางที่มาด้วยกันได้นั่งด้วยกัน หรือใกล้กันให้มากที่สุดเท่าที่จะสามารถทำได้
2. กรณีที่ท่านเป็นมุสลิม หรือ นับถือศาสนาอิสลาม หรือ แพ้อาหารบางประเภท โปรดระบุมาให้ชัดเจนในขั้นตอนการจอง กรณีที่แจ้งล่วงหน้าก่อนเดินทางกะทันหัน อาจมีค่าใช้จ่ายเพิ่มเพื่อชำระกับเมนูใหม่ที่ต้องการ เพราะเมนูเดิมของคุณ ไม่สามารถยกเลิกได้
3. บางสายการบินอาจมีเงื่อนไขเกี่ยวกับการให้บริการอาหารบนเครื่องบินแตกต่างกัน ขอให้ท่านทำความเข้าใจถึงวัฒนธรรมประจำชาติ ของแต่ละสายการบินที่กำลังให้บริการท่านอยู่
4. สายการบินอาจมีการงดเสิร์ฟอาหาร และเครื่องดื่ม หรือเปลี่ยนแปลงรูปแบบอาหาร ขึ้นอยู่กับสายการบินเป็นผู้กำหนด



## เงื่อนไข และข้อควรทราบอื่นๆ ทัวไป ที่ท่านควรทราบ

1. ทัวรนี้สำหรับผู้มีวัตถุประสงค์เพื่อการท่องเที่ยวเท่านั้น
2. ทัวรนี้ของสงวนสิทธิ์สำหรับผู้เดินทางที่ถือหนังสือเดินทางธรรมดา (หน้าปกสีน้ำตาล / เลือดหมู) เท่านั้น กรณีที่ท่านถือหนังสือเดินทางราชการ (หน้าปกสีน้ำเงินเข้ม) หนังสือเดินทางทูต (หน้าปกสีแดงสด) และต้องการเดินทางไปพร้อมคณะทัวร อันมีวัตถุประสงค์เพื่อการท่องเที่ยว โดยไม่มีจดหมายเชิญ หรือ เอกสารใดเชื่อมโยงเกี่ยวกับการขออนุญาตการใช้หนังสือเดินทางพิเศษอื่นๆ หากไม่ผ่านการอนุมัติของเคาน์เตอร์เช็คนัดด่านตรวจคนเข้าเมือง ทั้งฝั่งประเทศไทย (ต้นทาง) ขาออก และ ต่างประเทศ (ปลายทาง) ขาเข้า ไม่ว่ากรณีใดก็ตาม ทางบริษัทขอสงวนสิทธิ์ไม่รับผิดชอบความผิดพลาดที่จะเกิดขึ้นในส่วนนี้ ไม่ว่าส่วนใดส่วนหนึ่ง
3. ทัวรนี้เป็นทัวรแบบเหมาจ่ายล่วงหน้าเรียบร้อยแล้วทั้งหมด หากท่านไม่ได้ร่วมเดินทางหรือใช้บริการตามที่ระบุไว้ในรายการ ไม่ว่าบางส่วนหรือทั้งหมด หรือถูกปฏิเสธการเข้า-ออกเมือง หรือด้วยเหตุผลใดๆ ก็ตาม ทางบริษัทขอสงวนสิทธิ์ไม่คืนเงินค่าบริการ ไม่ว่าบางส่วนหรือทั้งหมดให้แก่ท่านไม่ว่ากรณีใดๆ ก็ตาม
4. ทางบริษัทขอสงวนสิทธิ์ไม่รับผิดชอบค่าเสียหายจากความผิดพลาดในการสะกดชื่อ นามสกุล คำนำหน้าชื่อ เลขที่หนังสือเดินทาง เลขที่วีซ่า และอื่นๆ เพื่อใช้ในการจองตั๋วเครื่องบิน ในกรณีที่นักท่องเที่ยว หรือ เอเยนต์ไม่ได้ส่งหน้าหนังสือเดินทาง และ หน้าวีซ่ามาให้กับทางบริษัทพร้อมการชำระเงินมัดจำหรือส่วนที่เหลือทั้งหมด
5. ทางบริษัทขอสงวนสิทธิ์ในการเปลี่ยนแปลงรายการการเดินทางตามความเหมาะสม เพื่อให้สอดคล้องกับ สถานการณ์ ภูมิอากาศ และเวลา ณ วันที่เดินทางจริงของประเทศที่ท่านเดินทาง ทั้งนี้ ทางบริษัทจะคำนึงถึงความปลอดภัย และ ประโยชน์ของลูกค้าเป็นสำคัญ
6. ทางบริษัทขอสงวนสิทธิ์ไม่รับผิดชอบต่อความเสียหายหรือค่าใช้จ่ายใดๆ ที่เพิ่มขึ้นของนักท่องเที่ยวที่ไม่ได้เกิดจากความผิดของทางบริษัท เช่น การก่อการร้าย ภัยสงคราม ภัยธรรมชาติ การจลาจล การปฏิวัติ การนัดหยุดงาน อุบัติเหตุ ความเจ็บป่วย ความสูญหายหรือเสียหายของสัมภาระ ความล่าช้า เปลี่ยนแปลง หรือ การบริการของสายการบิน เหตุสุดวิสัยอื่น เป็นต้น
7. อัตราค่าบริการนี้คำนวณจากอัตราแลกเปลี่ยนเงินตราต่างประเทศ ณ วันที่ทางบริษัทเสนอราคา ดังนั้น ทางบริษัทขอสงวนสิทธิ์ในการปรับราคาค่าบริการเพิ่มขึ้น ในกรณีที่มีการเปลี่ยนแปลงอัตราแลกเปลี่ยนเงินตราต่างประเทศ ค่าตัว เครื่องบิน ค่าภาษีน้ำมัน ค่าภาษีสนามบิน ค่าประกันภัยสายการบิน การเปลี่ยนแปลงเที่ยวบิน ฯลฯ ที่ทำให้ต้นทุนสูงขึ้น
8. มีบุคคล พนักงาน หรือตัวแทนของทางบริษัท ไม่มีอำนาจในการให้คำสัญญาใดๆ แทนบริษัท เว้นแต่มีเอกสารลงนามโดยผู้มีอำนาจของบริษัทกำกับเท่านั้น
9. นักท่องเที่ยวต้องมีความพร้อมในการเดินทางทุกประการ หากเกิดเหตุสุดวิสัยใดๆ ระหว่างรอการเดินทาง อันไม่ใช่เหตุที่เกี่ยวข้องกับทางบริษัท อาทิ วีซ่าไม่ผ่าน เกิดอุบัติเหตุที่ไม่สามารถควบคุมได้ นอกเหนือการควบคุมและคาดหมาย ทางบริษัทจะรับผิดชอบคืนค่าทัวรเฉพาะส่วนที่บริษัทยังไม่ได้ชำระแก่ทางผู้ค้าของทางบริษัท หรือจะต้องชำระตามข้อ ตกลงแก่ผู้ค้าตามหลักปฏิบัติเท่านั้น
10. คณะทัวรนี้ เป็นการชำระค่าใช้จ่ายทั้งหมดแบบผูกขาดกับตัวแทนบริษัทที่ได้รับการรับรองอย่างถูกต้อง ณ ประเทศปลายทาง ซึ่งบางส่วนของโปรแกรมอาจจำเป็นต้องท่องเที่ยวอันเป็นไปตามนโยบายของประเทศปลายทางนั้นๆ กรณีที่ท่านไม่ต้องการใช้บริการส่วนใดส่วนหนึ่ง ไม่ว่ากรณีใดก็ตาม จะไม่สามารถคืนค่าใช้จ่ายให้ได้ และ อาจมีค่าใช้จ่ายเพิ่มเติมขึ้น ตามมาเป็นบางกรณี ทางบริษัทขอสงวนสิทธิ์ในการเรียกเก็บค่าใช้จ่ายที่เกิดขึ้นจริงทั้งหมดกับผู้เดินทาง กรณีที่เกิดเหตุการณ์ขึ้นนี้ขึ้น ไม่ว่ากรณีใดก็ตาม
11. กรณีลูกค้าที่จองเฉพาะทัวรไม่รวมบัตรโดยสารโดยเครื่องบิน (จอยด์แลนด์ทัวร ชื่อตัวเครื่องบินแยกเอง) ในวันเริ่มทัวร (วันที่หนึ่ง) ท่านจำเป็นต้องมารอคณะท่านนั้น ทางบริษัทไม่สามารถให้คณะรอท่านได้ ไม่ว่ากรณีใดก็ตาม กรณีที่ไฟล์ทของท่านถึงช้ากว่าคณะ และ ยืนยันเดินทาง ท่านจำเป็นต้องเดินทางตามคณะไปยังเมือง หรือ สถานที่ท่องเที่ยวที่ท่านอยู่ในเวลานั้นๆ กรณีนี้ จะมีค่าใช้จ่ายเพิ่ม ท่านจำเป็นต้องชำระค่าใช้จ่ายที่ใช้ในการเดินทางด้วยตนเองทั้งหมดเท่านั้น ไม่ว่า กรณีใดก็ตาม และ ทางบริษัทขอสงวนสิทธิ์ไม่สามารถชดเชย หรือ ถดแทน หากท่านไม่ได้ท่องเที่ยวเมือง หรือ สถานที่ท่องเที่ยวใดๆ สถานที่หนึ่ง ทุกกรณี เนื่องจากเป็นการชำระแบบเหมาจ่ายกับตัวแทนแล้วทั้งหมด